

Andrej ERJAVEC

## Predlog načina urejanja vasi Orlek

### Današnje stanje

Naselje je zaradi svoje oddaljenosti od tranzitnih poti razmeroma ohranjeno. V južnem delu je še nekaj kmetij z ograjenimi dvorišči (borjači) brez opaznejših posegov in prezidav. Tudi drugod v naselju so kmetije kljub novejšim prezidavam ohranile značilno strukturo. Poslopja so razporejena na dveh ali celo treh straneh dvorišča, kamniti zid zapira še preostale stranice. Vhod je skozi porton, ki je lahko v zidu ali pa vodi skozi stavbo, odvisno od lege kmetije glede na pot ali cesto.

Razporeditev in organizacija vasi je značilna za Kras. Večina vasi je nanašana vzdolž ceste v smeri sever-jug na prisojnem zahodnem pobočju, tako da je manj izpostavljena burji. Ena samostojna enota, sestavljena iz dveh večjih borjačev, je na zahodni strani in ena bolj disperzna na severovzhodni.

Novogradnje na robovih vasi izstopajo iz značilne strukture in tradicionalne logike poselitve. Kot take predstavljajo dominante brez razloga. Kontrast še povečuje drugačna arhitekturna zasnova. Še posebej izstopa stanovanjska hiša na severnem robu vasi, ob vrtači, ki ima sleme v smeri krajše stranice, pravokotno na plastnice. Novogradnje, ki se pojavljajo znotraj strnjene vaške strukture, se podrejajo ob-

stoječim zakonitostim, zato so kljub novim materialom in spremembam v gabaritih bistveno bolj vpete v harmonično vaško strukturo.

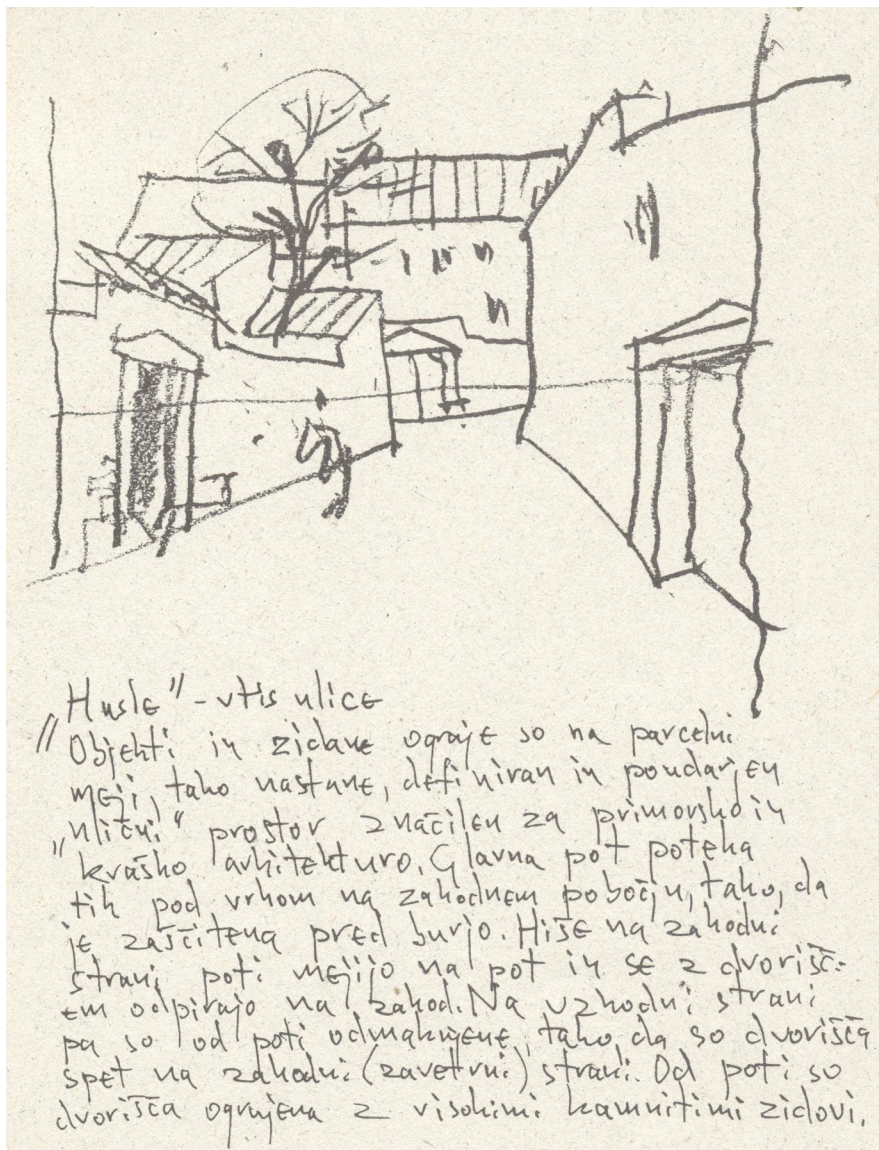
### Vizija razvoja

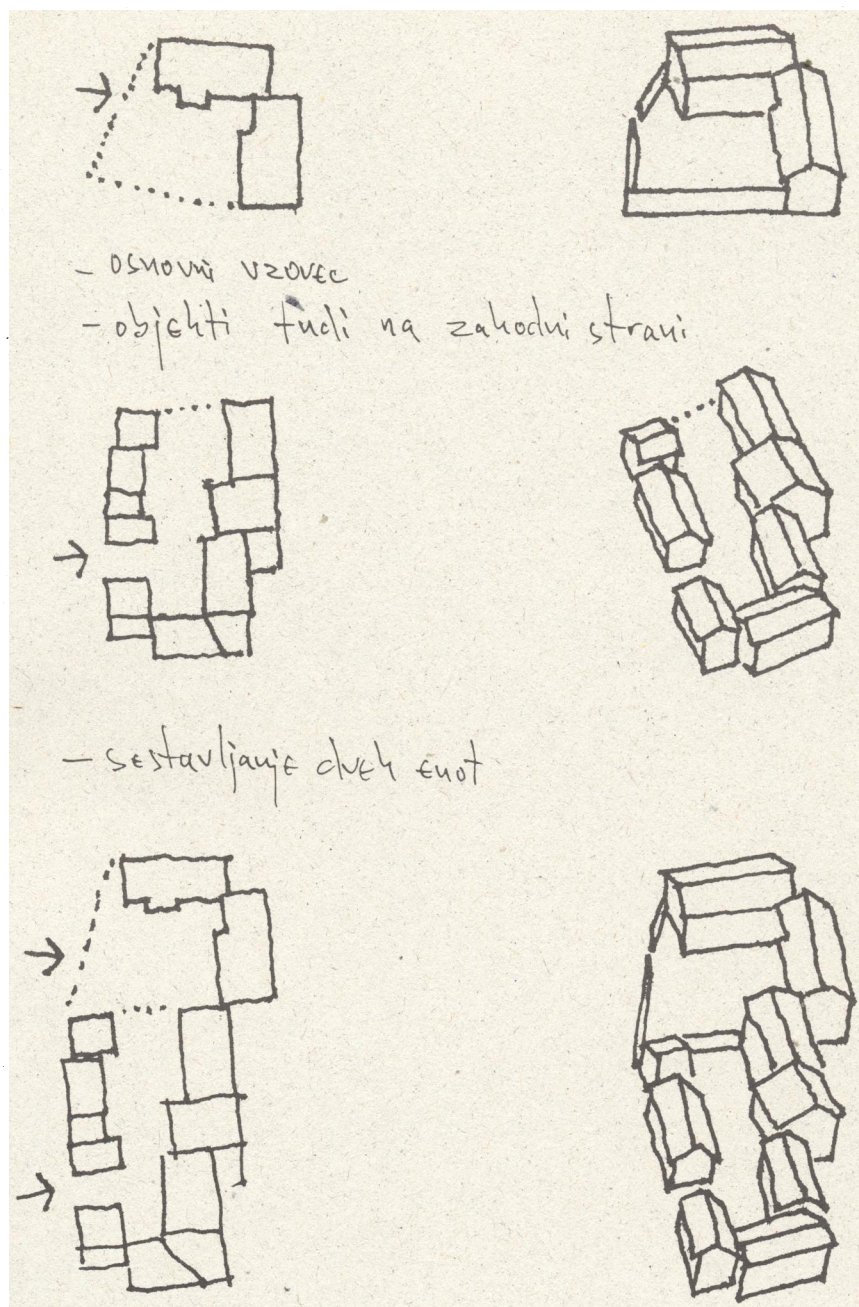
Za današnje stanje kaže, da se pojavljajo potrebe po novih gradbenih parcelah. Večje gospodarske in/ali politične spremembe (industrijska cona, ukinitve meje itd.) pa bodo Orlek postavile v popolnoma drugačen položaj. Zato je treba predvideti obseg smotrne rasti naselja, morebitne nove površine za poselitev ter določiti ureditvene pogoje.

Obstoječi ureditveni pogoji določajo meje stavbnih zemljišč tako, da so obkrožene vse že zazidane površine. Vse novogradnje na severni in zahodni strani vasi so tako postavljene zunaj predvidenih površin. Današnje stanje je potrebno sanirati tako, da bodo vse novogradnje vključene v strnjeno vaško strukturo in da bodo tudi novi posegi nadaljevali tradicionalno logiko poselitve. Čeprav se je način produkcije spremenil in večina prebivalcev ni več tako vezana na kmetijsko proizvodnjo, nudi tako naselje posebne kvalitete in identiteto, ki jo je nemogoče na novo ustvariti. Zato predlagam nekaj novih površin za pozidavo, ki se navezujejo na naselje in zapolnjujejo prazne prostore med novogradnjami. Večje površine za zidavo stanovanjskih objektov pa je potrebno, če se za to pokaže potreba, iskati zunaj vasi.

### Opis rešitve

Orlek sestavljajo tri prostorske enote: glavni del naselja vzdolž ceste v smeri sever-jug, Robida in Grunt. Rast naselja je zasnovana tako, da ti deli zaenkrat še ostanejo ločeni z zelenimi cezurami kmetijskih površin. Največje nove površine so predvidene na zahodnem pobočju ob glavnem delu naselja. Na ta način sledimo logiki poselitve na Krasu. Za napajanje novega dela je predvidena nova cesta v smeri sever-jug. Na križanju dveh cest je predviden nov vaški trg, kjer bi lahko dobile prostor nove centralne funkcije, ki jih bo povečana vas potrebovala.





Drugi del naselja, ki se opazno širi, je Grunt. Regulacijska črta povezuje vse novogradnje tako, da bi v prihodnosti lahko nastala strnjena enota. Načrt podaja samo regulacijsko linijo, ki bi lahko bila v tem primeru tudi gradbena. Stari del Orleka je odličen primer sovpadanja roba ceste z gradbeno črto. Na ta način dobimo zelo bogat urbani prostor.

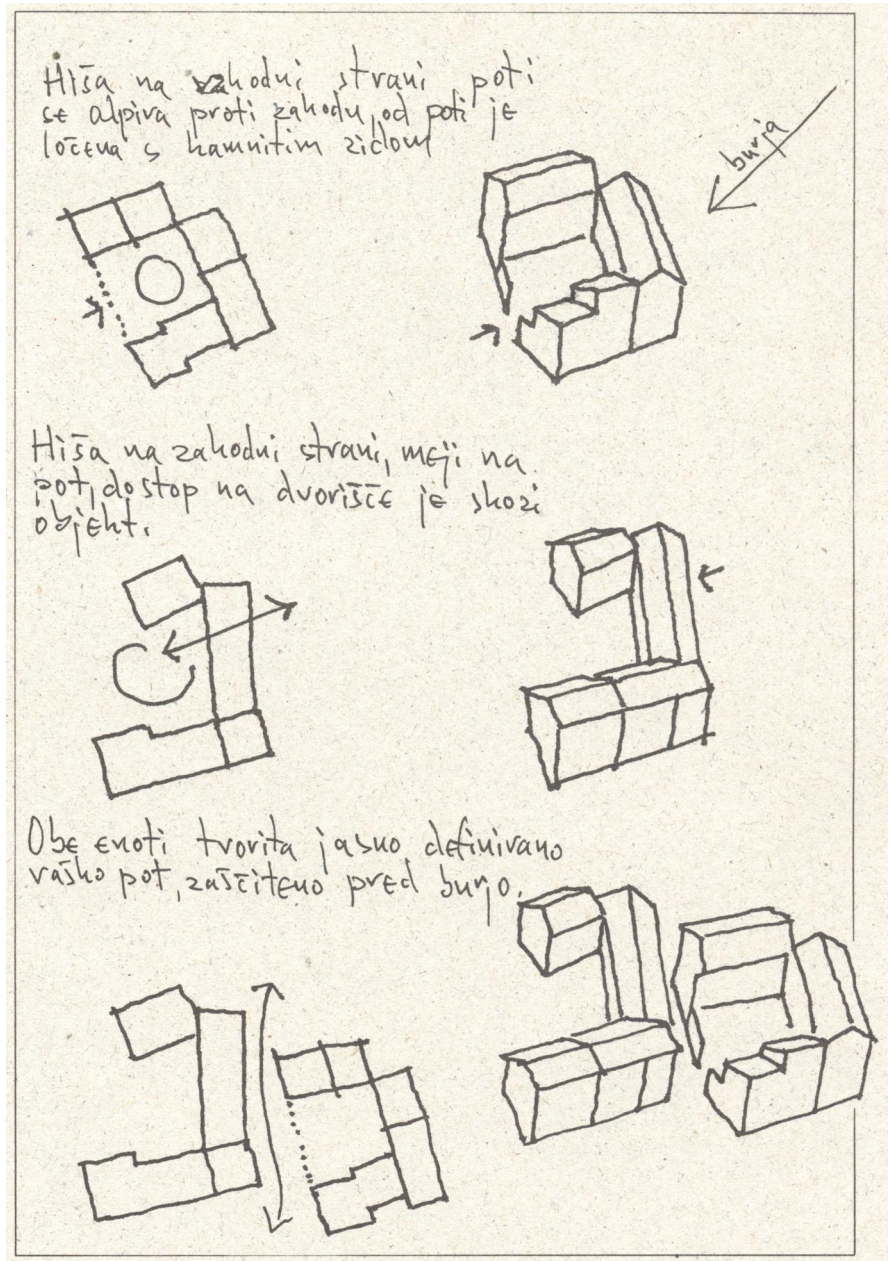
Poleg regulacijske črte je potrebno določiti tudi pravila za oblikovanje arhitekture: upoštevati je potrebno oblikovne značilnosti obstoječih

kvalitetnih objektov, značilne arhitekturne elemente, tip kritine, barve in teksture. Objekti morajo imeti podolgovat tloris z razmerjem najmanj 1 : 1,5, ožja stranica ne sme biti širša od 9 m. Tloris je lahko tudi razgiban, vendar morajo biti upoštevana gornja izhodišča. Višina ja lahko največ P+1, pritličje je lahko dvignjeno nad teren največ 1m. Streha je dvokapnica plitvega naklona v smeri daljše stranice, kritina je korec. Ograje naj bodo zidane, kamnite, izjemoma so lahko živice.



Novogradnje počitniških hiš niso dopustne, pač pa se dopušča sprememba namembnosti obstoječih objektov v počitniške hiše.

Tradicionalna arhitektura predstavlja izjemno bogato stavbno dediščino, za katero pa vaščani, razen redkih izjem, niso zainteresirani, saj ni v skladu z njihovimi današnjimi materialnimi in kulturnimi potrebami. Posebej še primeri s Krasa kažejo, da lahko ta arhitektura preživi kot počitniško bivališče nekoga, ki je voljan to nesporno kvaliteto vzdrževati in obnavljati, zato bi kazalo take oblike celo stimulirati.



## Mojca Sašek-Divjak

### Morfološko-tipološki pristop k prenovi

Pri analitičnem delu sem se ukvarjala predvsem z študijem fizičnih razmerij v prostoru, vizualno analizo in morfološko strukturo naselja, pa tudi s tipologijo domačij in oblikovanjem arhitekture.

#### Tipologija naselja

Orlek sodi v tip strnjene kraške vasi, ki se je razvila vzdolž poti. Dviga se v

hrib in je tipično jugozahodno orientiran, zrastel je na zavetrni strani hriba. Pravega vaškega jedra s cerkvijo, trgovino in gostilno nima. Dejanski vstop v naselje doživimo na odprtem javnem prostoru s kamnitim križnim znamenjem, kjer je bila stara gostilna. Od tu se vas strmo dviga. Pri vrhu vzpetine, na križpotju vaških poti, stoji kapelica. Od tu je nekaj zanimivih vedut, kjer vidimo preko obdelanih teras poti, ki se s kamnitimi zidci iztekajo v dolino. V bližini je viden obmejni kamen in karavla. Panoramski pogledi se nam odprejo tudi na drugih delih vasi, nekaj je zanimivih pogledov na do-

mačijske sklope. Vizualna analiza nam tudi pokaže, da je ohranjenih več arhitektonsko kvalitetnih objektov in stavbnih elementov.

Glede na tlorisno zasnovo razpade Orlek na tri dele, tri morfološke enote: osrednji strnjeni del naselja, manjši del naselja prav tako s strnjeno strukturo in del naselja z ohlapnejšo zazidavo.

V naselju se je oblikovalo več javnih prostorov zbiranja: najbolj značilen je ob kamnitom križu, ob koncu naselja je nastal polkrožen prostor ob spomeniku NOB, manjša sta ob ka-