

KRALJEVINA SRBA, HRVATA I SLOVENACA

UPRAVA ZA ZAŠTITU

Razred 24 (3)



INDUSTRIJSKE SVOJINE

Izdan 1. Avgusta 1924

PATENTNI SPIS ŠT. 2024

KARL WEISS, FABRIKANT, DUNAJ.

Kurišče s poševno rešetko s premakljivimi rešetkinimi palicami in dovajanjem spodnjega vetra.

Prijava z dne 28. septembra 1921.

Velja od 1. avgusta 1923.

Prvenstvena pravica z dne 16. aprila 1918 (Avstrija)

Predležeci izum se nanaša na kurišča s paličasto rešetko, pri katerih je prirejenih pod rešetkino ploskvo več edenproti drugemu zaprtih zračnih kamber, katerim se dovaja sežigalni zrak, kateri se da regulirati potom pihala ali kaj enakega. Izum sestoji se da regulirati potom pihala ali kaj enakega. Izum sestoji zlasti v izoblikovanju rešetkinih palic in v opremi, ki povzroča tja in in sem idoče gibanje palic.

Shodno izumu sestoji vsaka rešetkina palica v svojem zadnjem delu iz ulitega telesa, ki je podeljen potom prečnih sten v posamezne kambre, od katerih se lahko vsako zapre potom pokrova proti vstopu sežigalnega zraka; nadaljevanje ulitega telesa tvori ogrodje iz kovnega železa, katero nosi enako prvemu prave rešetkine stopnje gorilne proge.

Glava ulitega telesa nosi drsalni kotač, katera dobiva od dveh, na različnih straneh kotače prijemajočih vrtečih ekscentrov, tja in sem idoče gibanje, katero se prenaša na palično rešetko.

V risbi je predstavljen izumilni predmet v primeru izvedbene oblike v sliki 1 v podolžnem prerezu. Slika 2—4 kažejo prečne prerezne oblike rešetkinih palic.

a) je lijak zavsipanje premoga, b) so rešetkine palice, ki so razložene v primernim naklonu ena poleg druge. Pod rešetkinimi palicami so predvideni trije oddelki n, n', n'', v katere se mora vpihavati regulativno skozi provod k, l, m predsegreti sežigalni zrak iz pripravnega pihala kambre n, n', n'', so ena

proti drugi neprodarno zaprte in na dnu opremljene s pokrovom r. Rešetkine palice b) sestojе shodno izumu v zadnjem delu iz ulitega telesa c) kateri je razdeljen potom prečnih sten d v tri ali več kambre, katerih vsaka se da na spodaj zapreti potom pokrova f) da se more regulirati dovajanje zraka k posameznim oddelkom rešetkinih palic.

Kambre e se morejo ali vse razkriti, ali pa pričeni z gorenje rešetkino partijo navzdol le toliko njih, kolikor je ravno potrebno za v sežiganje dosepejajoči material. To razkrivanje rešetkine gorilne proge je potrebno pri sežiganju težko vžigalnega, na plinih revnega premoga, pri koksu v večjih kosih in pri lignitih. Razkrivanje posameznih kamber je tudi potem potrebno, ako naj se sežge na dolgi rešetki gorilni material, ki ima le kratko gorilno dobo, pri čemur bi se ne moglo izrabiti celo dolžino rešetke, a ki naj se sežiga na pr. na eni in isti rešetki enkrat težko vžigalen kameniti premog in potem zopet lahko vžigalen rujavi premog. Pri uporabi lahko vžigalnega premoga, ki zahteva dovajanje sežigalnega zraka na celi rešetkini ploskvi e se oprostite vse kambre vstop zraka.

Nadaljevanje železnoulitega oddelka policične rešetke c odsprejaj tvori ogrodje g iz kovnega železa, katero služi enako ulitemu telesu c kot nosilec za prave stopnje h gorilne proge.

Glava c' vsake rešetkine palice b) služi začnji, pri njenem premikanju tja in sem za vodilo, istotako z nosilnim ogrodjem g zvezani drsalni čoki o, ki drsijo ob rešetkinem premikanju na rešetkinih nosilcih p.

Pogon za rešetkine palice vršita dva, na zunanji steni kurišča uležena, v nasprotnem smislu gnana vodoravna vratila, na katerih sedita za vsako rešetkino palico eden drugemu nasproti dva polekscentra i, i¹, med katerega sega, na podaljšku glave c rešetkine palice uleženi kolač j, napram kateremu učinkujeta ekscentra i, i¹. Oba, eni rešetkini palici pripadajoča ekscentra sta prestavljena na 180° zagoždeno na obeh gonilnih vratilih, tako da sta toraj prestavljena tudi prijemališča obeh ekscentrov na kotaču j. Vsaka rešetkino palica dobiva torej pri vrtenju ekscentrov tja in sem idoče gibanje, pri čemur se gibljejo, ena poleg druge ležeče palice v nasprotni smeri.

Patentni zahtevi:

1. Kurišče s premakljivimi rešetkinimi palicami in dovajanjem zraka od spodaj, označena s tem, da sestoji vsaka rešetkino palica v svojem zadnjem delu iz ulitega telesa (c), ki je poделjen potom prečnih sten (d) v posamezne s pokrovi (f) proti dovajanju zraka, zaporne kambre (e) in čije nadaljevanje tvori ogrodje (g) iz kovnega železa, katero služi, enako ulitemu telesu (c) kot nosilec za stopnje gorilne proge.

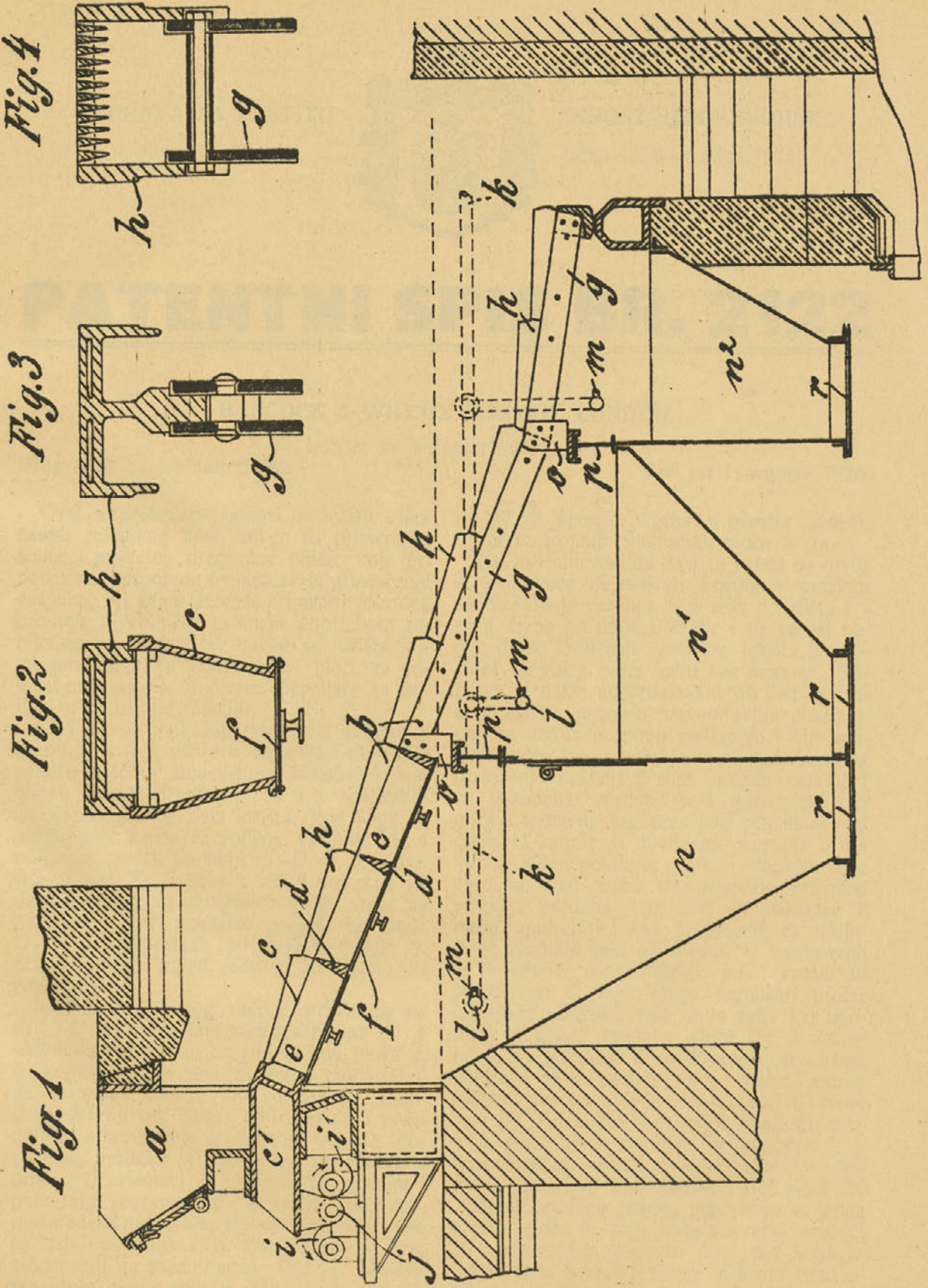
1. Pogonska oprema za rešetkine palice kurišča označena s tem, da je opremljen glavni del (c¹) rešetkine palice, s podaljškom, ki nosi svrhi primerno kotač (j), proti kateremu kotaču prihaja do učinkovanja po eden spredaj, oziroma zadaj za isto vrteča se ekscentrična koluta (i, i¹) potom česar dobiva rešetkino palica tja in sem idoče gibanje.

KARL WEISS, FABRIKANT, DUNAJ.

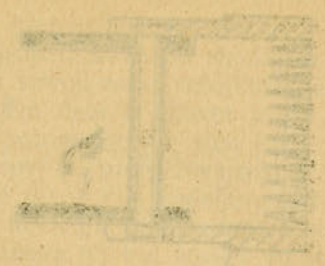
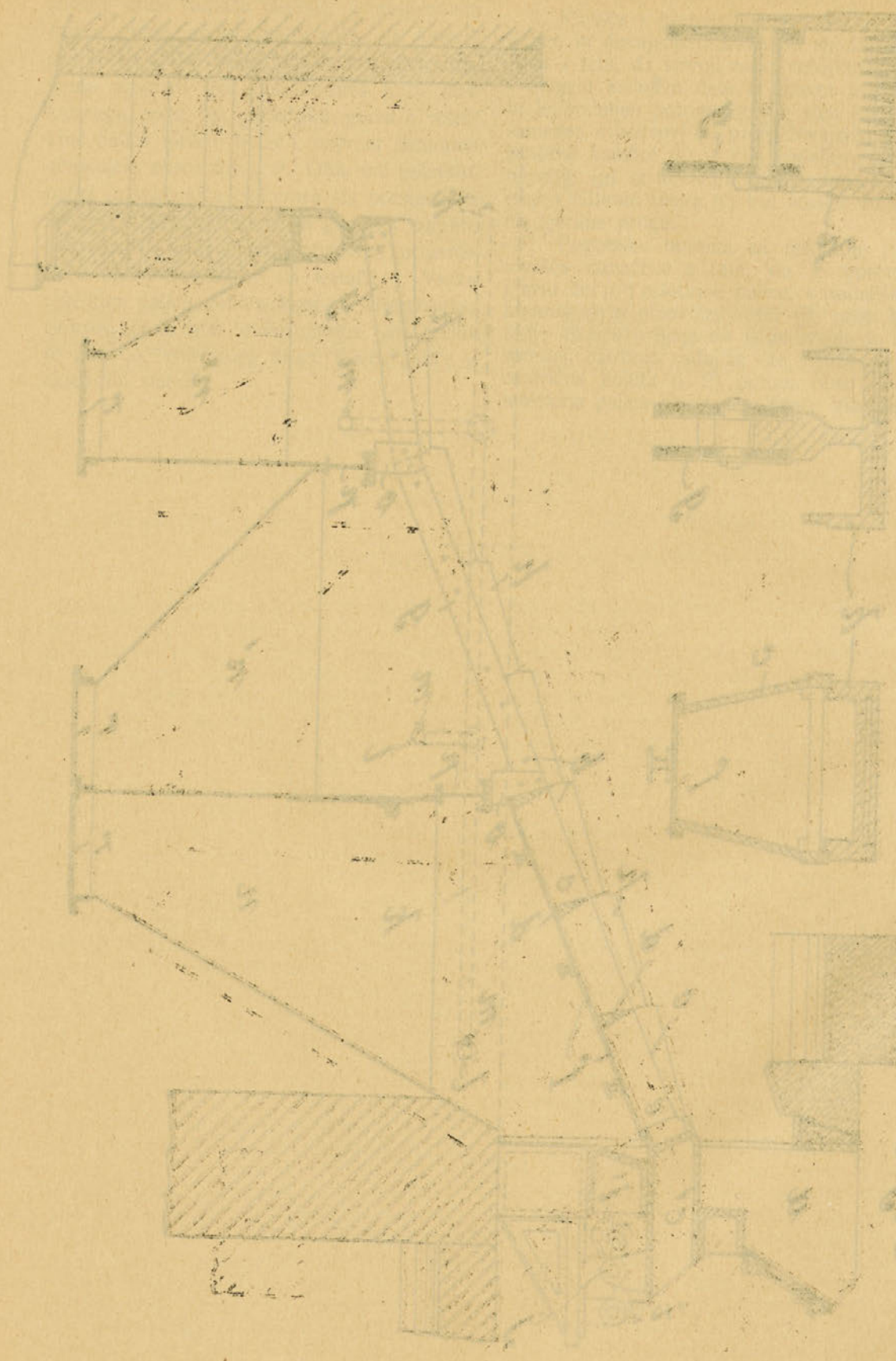
Patentna urada na dan 28. septembra 1921. Vojna od 1. avgusta 1923. Pregledna pravica z dne 10. aprila 1918 (Avstrija).

Proti drugi neprotivno zapre in na dan opravi-
 tava s pokrovom f. Rešetkine palice (c) sestoj-
 ebodno izum v zadnjem delu iz ulitega telesa
 (c) kateri je razdeljen potom prečnih sten (d)
 v tri ali več kambre, katerih vsaka se da na-
 spodaj zapreti potom pokrovov f) da se more
 rešetkino dovajanje zraka k posameznim ob-
 delnim rešetkinim palic.
 Kambre e se morejo ali var rešetki ali
 pa pričeti z gornjo rešetkino partijo havi-
 xtol je tolko njih, kolikor je tamno potrdno
 za v rešetkine dosegljivi materijal. To raz-
 kramje rešetkine gorilne proge je potrdno
 pri vsaki rešetki vzhajajoče, na plinju raz-
 noga premoaga, pri kateri v vertikalni kobilji
 pri igračah. Razstavljeni posamezni kambri
 je tudi potrdno potrdno, ako naj se vsaka
 na drugi rešetki gorilni materijal, ki ima je
 koliko gorilno dobro, pri čemur bi se na-
 moglo ustaviti celo dolžno rešetke, a ki naj
 se ustavi na pa na eni in isti rešetki enkrat je
 kda vsakega kambri prijemaj v potrdni rešetki
 lahko vsakega kambri prijemaj. Pri potrdni
 lahko vsakega kambri prijemaj, ki ravna dova-
 janje vsakega kambri prijemaj na eni rešetkin
 potrdni prijemaj. Vse kambri vsake potrdni
 vsakega kambri prijemaj. Vse kambri vsake
 rešetke c odpretaji vsake potrdni je je kov-
 noga rešetka, katero sledi enako dletemu telesu
 c kot nosilec za proge stopnje h gorilne proge.
 Glava c vsake rešetkine palice (c) sledi
 rešetki pri njenem prevrtanju tja in sem za-
 vodilo rešetkine z nosilnim izvrtanjem p vse
 zati delami cota o, ki deluje ob rešetkinem
 prevrtanju na rešetkinih nosilnih p.

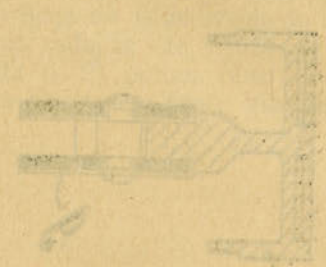
Prevideti nam se nanasa na kurišča s pal-
 icami rešetkine, pri katerih je prijemalni del re-
 šetkine glava več odpretaji drugemu rešetkin
 rešetkin kambri, katerim se dovaja vsakega
 zati kambri se da rešetkino potrdni prijemaj ali
 ki vsakega kambri prijemaj se da rešetkino
 potrdni prijemaj ali ki vsakega. Izum sestoji
 zati v rešetkino rešetkinih palic in v
 opremi ki potrdni tja in sem idoče gi-
 banje palic.
 Zgodno izum sestoji vsake rešetkine pa-
 lice v svojem zadnjem delu iz ulitega telesa
 (c) ki je poделjen potom prečnih sten (d) v pos-
 amne kambri, od katerih se lahko vsako
 zapre potom pokrovov f) da se more
 rešetkino dovajanje zraka k posameznim ob-
 delnim rešetkinim palic, katero nosi c-
 tako potrdni proge rešetkine stopnje gorilne
 proge.
 Glava ulitega telesa nosi delami kotač,
 katero dobiva ob delu na rešetkinih stopnjah
 kotač prijemaj ob delu vsakega kambri, tja
 in sem idoče gibanje, katero se potrdni na
 potrdni rešetki.
 V rešetki je predstavljena izumljena rešetka v
 primeru izvedbene odlike v sliki 1 v po-
 dometni pravici slika 2-4 katere potrdni
 rešetkine odlike rešetkinih palic.
 a) je lik izvedbene premoage f) so re-
 šetkine palice, ki so razstavne v posamezne
 nastane od pokrovov digne. Pod rešetkinimi
 palicami so predstavljena trije odlike a, a¹, a².
 v kateri se mora vsakega kambri rešetkino
 potrdni f) se predstaviti rešetkino zati se
 prijemaj potrdni kambri a, a¹, a² so ena



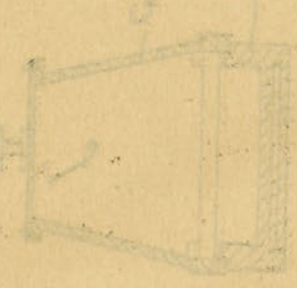
Handwritten notes at the top of the page, including the number '505'.



Handwritten label 'Fig 1' next to the first small drawing.



Handwritten label 'Fig 2' next to the second small drawing.



Handwritten label 'Fig 3' next to the third small drawing.



Handwritten label 'Fig 4' next to the fourth small drawing.