



PATENTNI SPIS BR. 10757

Darijević V. Mladen, kazandžija, Čačak, Jugoslavija.

Kotao-kazan koji se može nagnuti.

Prijava od 1 marta 1933.

Važi od 1 maja 1933.

Do sada smo imali u upotrebi kotlove, koji služe samo za kuvanje jela, a za preradu alkohola takođe služili specijalni kazani.

Mojim pronalaskom kotao kazana izrađenog od bakra i delimičnom promenom u konstruktivnom pogledu od patentiranih već kotlova, može se isti upotrebiti kako za jednu tako i za drugu svrhu, a to je vrlo važno za svakoga a naročito za poljoprivrednika.

Kotao-kazan (1) sa poklopcem (2) od bakra, na samom vrhu poklopca, (2a) može se učvrstiti jedna cev, koja se vezuje sa lulom kroz tabarku za vodu i kada se tako podesi onda se sa njime može vršiti prerada alkohola kao i na svakom drugom kazanu rađenom naročito za tu svrhu, a kada se to skine, kotao kazan može se upotrebiti za kuvanje raznovrsnih jela, topljenje masli i za sve druge potrebe.

Furuna (3) od crnog lima koja je nitnama (4) pričvršćena za ugaono gvožđe-železo (5); spolja ima nožice (6), od kojih se jedna ili dve nastavljaju u ručicu (7) kojim se okreće kotao-kazan. Noge su u stopi izbušene i podešene da se mogu

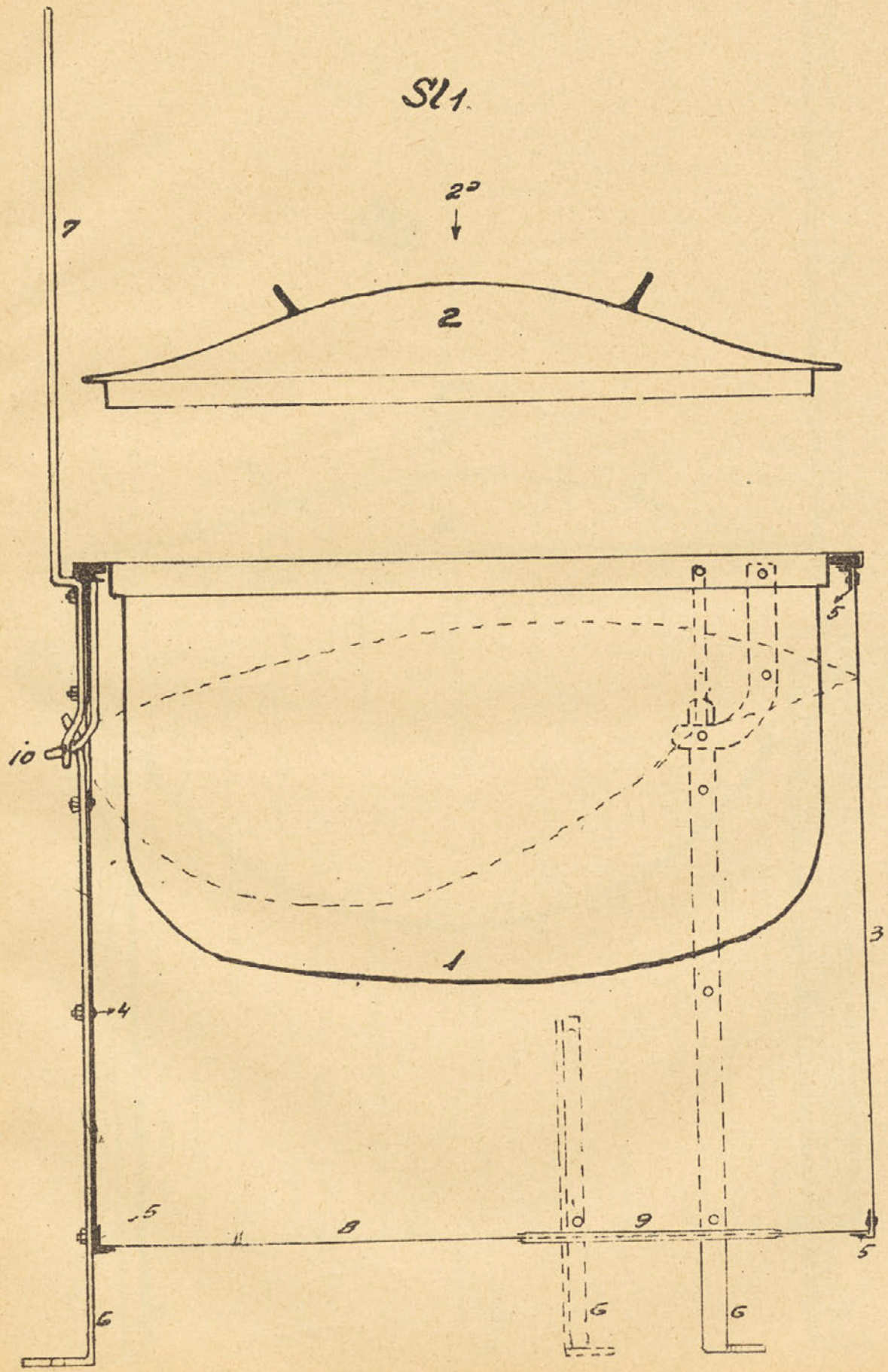
nitnama pričvrstiti za kola ili kakav drugi predmet radi bolje stabilnosti. Dno furune (8) ima rešetku (9) sa pepeljarom, koja se po potrebi skida. Na zidovima furune izrađene su male osovinice (10) od kojih pomoću ručice kotao-kazan može se nagnuti 90 stepeni.

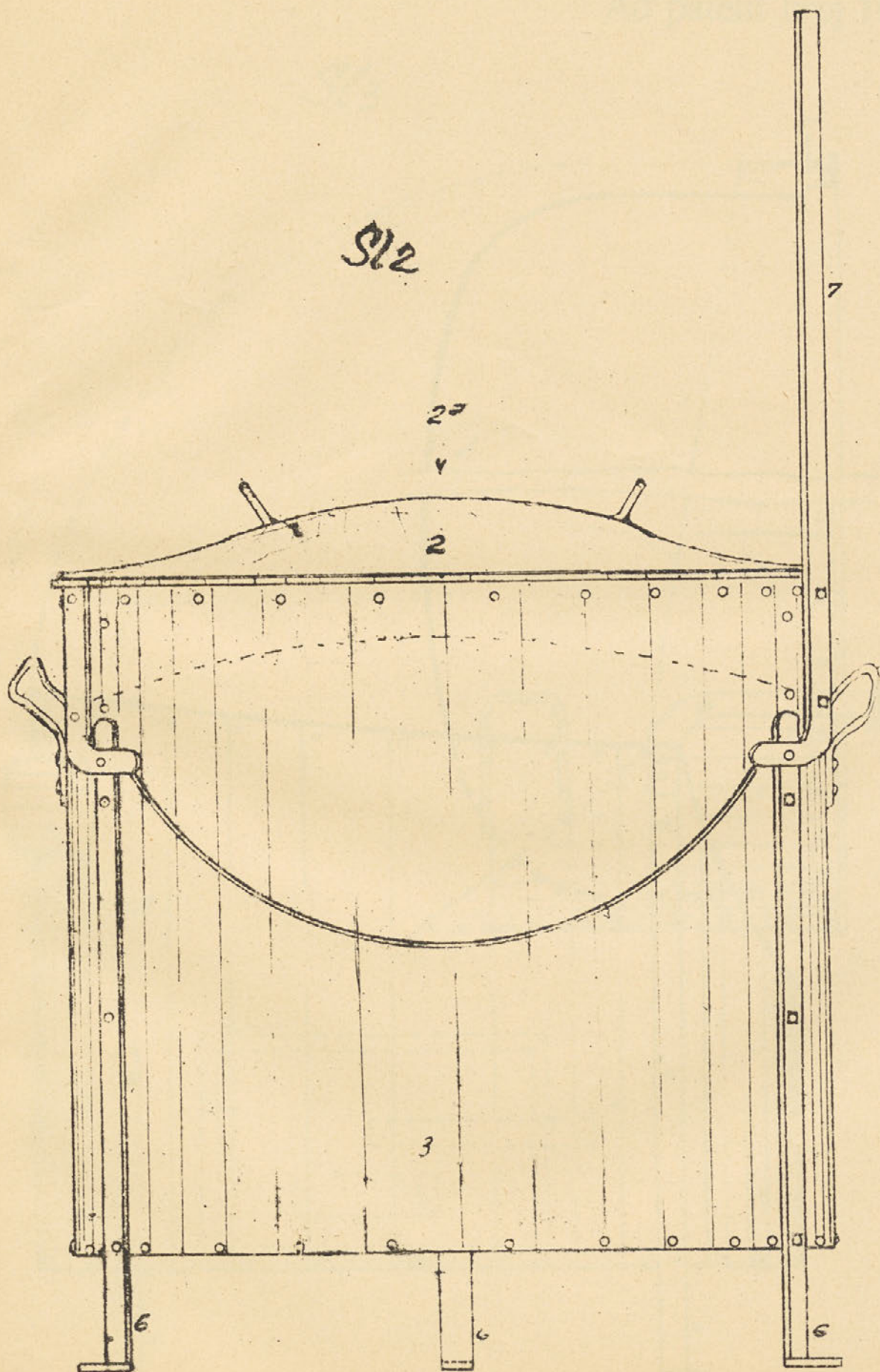
Furuna (3) sastoji se od dva dela, od kojih je gornji pričvršćen na kazanu, te je sa prednje strane između oba osovinska čepa (10) oko kojih se okreće polukružno otsečen i produžen na dole tako da se sa unutrašnje strane, po ivici preslanja na odgovarajuće isečeni deo donjeg dela furune.

Patentni zahtevi:

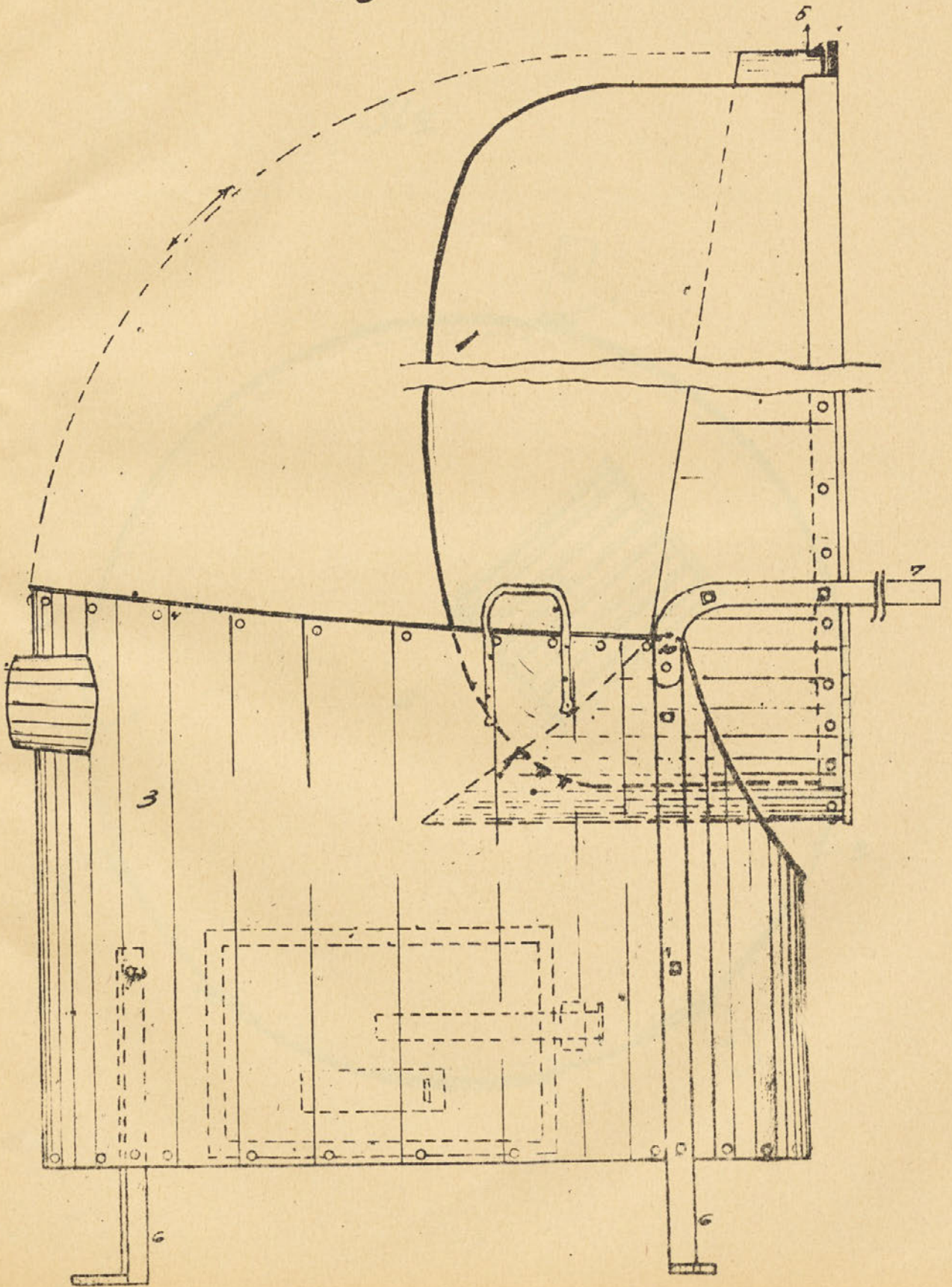
Kotao-kazan, koji se može nagnuti sa furunom za vatru koja se sastoji od dva dela, od kojih je gornji pričvršćen na kazanu naznačen lime, što je deo furune koji je pričvršćen na kazan sa prednje strane između oba osovinska čepa (10), oko kojih se okreće polukružno otsečen i produžen na dole, te se sa unutrašnje strane, po ivici prislanja na odgovarajući isečeni deo donjeg dela furune.

Sl. 1.





Sl 3



SL4

