

38554

406



# 6 MAŠNIH PESMI

ZA MEŠAN ZBOR ZLOŽIL  
**JOSIP SICHERL**  
ORGANIST

CENA K 1.-



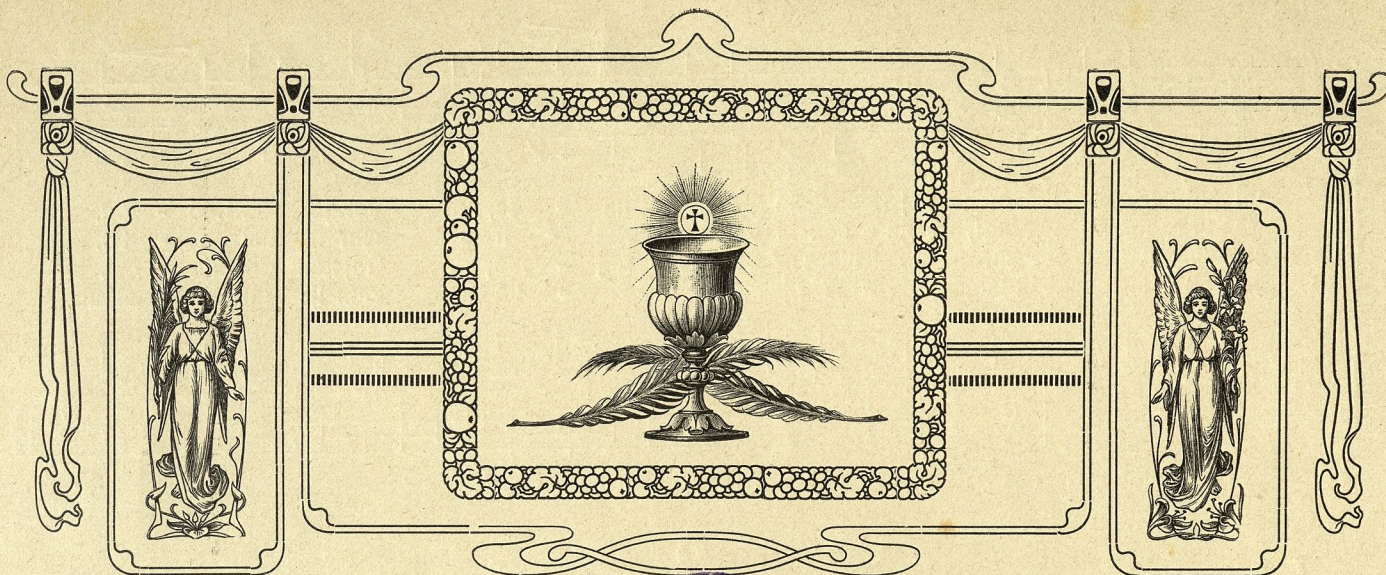
V RIBNICI, 1909. - ZALOŽIL SKLADATELJ





THE UNIVERSITY OF CHICAGO





Zaupljivo.

1.

*p* *rit.* *mf a tempo*

*p* *rit.* *mf a tempo*

Vstop. Pred Bogom poklek - ni - mo, po - vzdi-gni - mo sr - ce, v ne - be-sa zdaj po-  
 Slava. Bo - gu v vi-ša-vi hva - la, na zem - lji mir lju - dem! Ne - be-sa so po-  
 Evang. Bog sam nam o-zna - nju - je živ - lje - nja sreč - no pot, te - mo-to razsvet-  
 Vera. To verjem, Bog ne - be - ški, da Ti si stvar-nik moj, da re - šil rod člo-

*mf*

*mf*

šlji - mo vse mi - sli in že - lje. Ta dar pre - sve - te ma - še sprej-  
 sla - la re - še - nje vsem stva - rem. Ti sam, Go - spod pre - sve - ti, dol-  
 lju - je, nas var - je greš - nih zmot. Kri - stja-nje, po - slu - šaj - mo, kaj  
 ve - ški je Sin e - di - ni tvoj. V nas sve - ti Duh pre - bi - va, od



mi od nas, o Bog, naj zbri-še gre-he na - še, naj var-je nas nad - log.  
 ge si na-se vzal, v lju - bez-ni več-no vne - ti si smr-ti nas o - tel.  
 Je - zus nas u - či, po njem se vsi rav - naj - mo, da raj nam do - de - li.  
 Je - zu - sa po - slan, da - ri nje-go-ve u - ži - va na zem-lji vsak kri - stjan.

Lahno.

2.

*Vstop.* O Bog v nebe-ški sla - vi, u - smiljen si stva - rem; Kdor v te-be up svoj  
*Slava.* Pre - le - po na vi - ša - vi spev raj-ski se gla - si: O - če - ta v več-ni  
*Evang.* Ve - se - lo o - zna - ni - lo nam hra-ni kri - ža les, Ki je na njem od-  
*Vera.* Bog, ve - rujem res - ni - co, ki jo razkri-vaš ti, In lju-bim vso pra-

sta - vi, ljub tvojim je o - čem, Saj no-češ nas za - vre - či iz  
 sla - vi, ča - ste naj vse stva - ri! Vi - ša-va naj od - me - va, do-  
 bi - lo sr - ce Si - nu iz ne - bes. Iz Sr-ca je iz - li - la se  
 vi - co, ki jo tvoj Sin u - či. O, naj na pra-vi po - ti le

svo-je-ga Sr - ca, ki va-biš k svoji sre - či vse na-ro - de sve - ta.  
 ni naj zem - lje krog, in sr - ce vsa-ko pe - va naj te-bi, sve-ti Bog.  
 reš-nja kri z vo - do, pre - gre-he je iz - mi - la, o - či-sti - la zem - ljo.  
 te - bi zvest ži - vim, da greh me kdaj ne zmo - ti, in te-be ne zgu - bim.

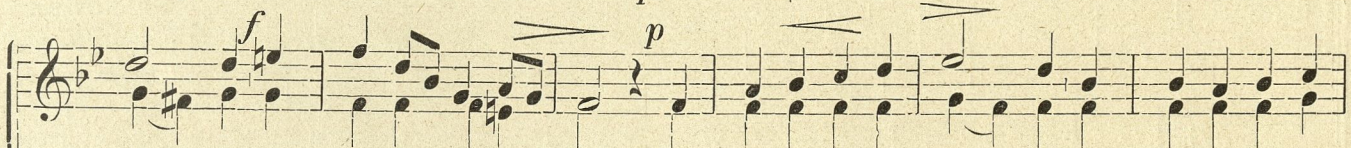


Moderato.  
*mf*

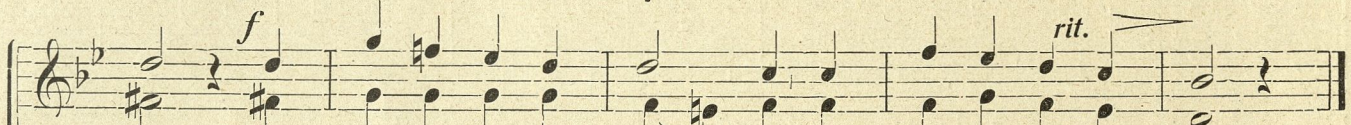
3.



*Vstop.* Pred ta - bo na ko - le - nih, o Bog, te mo - li - mo, in pol - ni želj og -  
*Slava.* Naj sla - va se raz - le - ga v vi - ša - vah te - bi, Bog, ne - be - sa naj pre -  
*Evang.* Ve - se - la je res - ni - ca, ki jo u - či Go - spod; to zvesta je vod -  
*Vera.* Bog O - če, glej, spo - zna - mo, ves svet je tvo - ja stvar, in kar za se i -



nje - nih do - brot te pro - si - mo. Da - ri - tev sve - te ma - še naj ti pri - jet - na  
se - ga, na - pol - ni zem - lje krog! Da bi sve - to ži - ve - li, po - moč nam svo - jo  
ni - ca, ki ka - že k Bogu pot. On bi - va v lu - či več - ni, pri njem po - mo - te  
ma - mo, je ro - ke tvo - je dar. Tvoj Sin, od ve - kov ro - jen, in v času k nam po -



bo, mo - li - tve srč - ne na - še, u - sli - ši mi - lost - no.  
daj, in te - bi bo - mo pe - li v ne - be - sih ve - ko - maj.  
ni; o sreč - ni, tri - krat sreč - ni, če nje - mu smo zve - sti.  
slan, je k smr - ti bil ob - so - jen, da greh je naš o - pran.



Verno.

4.



*Vstop.* Kri - stja - ni, po - klek - ni - mo pred več - ne - ga Bo -  
*Slava.* Čast, hva - la te - bi bo - di, ne - skon - čni več - ni  
*Evang.* Ko v bli - šču svo - je sla - ve se Je - zus spre - me -  
*Vera.* Kar Bog nam raz - o - de - va, ve - ru - jem in spo -





*mf*

ga, O - če - ta po - ča - sti - mo ter stvar - ni - ka sve -  
 Bog, naj te - be vsi na - ro - di ča - sti - jo krog in  
 ni, pa O - če iz vi - ša - ve na zem - ljo go - vo -  
 znam; kar Je - zus nam ve - le - va, za pra - vo vse i-

*mf*

*p*

ta; hva - lež - no po - no - vi - mo, kar djal je bož - ji  
 krog. Lju - be - zen, mir o - hra - ni med na - mi, o Go -  
 ri: Le nje - ga po - slu - šaj - te, ta Sin je lju - bi  
 mam. Da trd - no naj ve - ru - jem, me va - bi Cer - kve

*p*

*f* *mf*

Sin, za - po - ved iz - pol - ni - mo se - daj v nje - gov spo - min.  
 spod, da v tvo - jo vo - ljo vda - ni ča - sti - mo te po - vsod.  
 moj, po njem se vsi rav - naj - te za duš - ni bla - gor svoj.  
 glas, kot ma - ter jo spo - štu - jem, sle - dim ji vsa - ki čas.

*f* *mf*

## 5.

### Mirno in vezano.

*p*

*Vstop.* Pred ta - bo na ko - le - nih, o Bog, te mo - li - mo, in  
*Slava.* Naj sla - va se raz - le - ga v vi - ša - vah te - bi, Bog, ne  
*Evang.* Ve - se - la je res - ni - ca, ki jo u - či Go - spod; to  
*Vera.* Bog O - če, glej, spo - zna - mo, ves svet je tvo - ja stvar, in

*p*



pol - ni želj o - gnje - nih do - brot te pro - si - mo. Da -  
 be - sa naj pre - se - ga, na - pol - ni zem - lje krog! Da -  
 zve - sta je vod - ni - ca, ki ka - že k Bo - gu pot. On  
 kar za se i - ma - mo, je ro - ke tvo - je dar. Tvoj

ri - tev sve - te ma - še naj ti pri - jet - na bo, mo -  
 bi sve - to ži - ve - še, li, po - moč nam svo - jo daj, in  
 bi - va v lu - či več - ni, pri - njem po - mo - te ni; o  
 Sin, od ve - kov ro - jen, in v ča - su k nam po - slan, je

li - tve srč - ne na - še, u - sli - ši mi - lost - no.  
 te - bi bo - mo pe - li v ne - be - sih ve - ko - maj.  
 sreč - ni, tri - krat sreč - ni, če nje - mu smo zve - sti.  
 k smr - ti bil ob - so - jen, da greh je naš o - pran.

Zmerno.

6.

*Vstop.* V po - niž - no - sti kle - či - mo pred ta - bo, naš Go - spod, v mo - li - tvi te ča -  
*Slava.* Do - ni naj po vi - ša - vah vsa sla - va te - bi, Bog; in mir lju - dem v ni -  
*Evang.* Ti sam si nam o - zna - nil živ - lje - nja pra - vo pot, tvoj na - uk nas bo  
*Vera.* O - čit - no, Bog, spo - zna - mo, da smo kri - stja - ni vsi, za bož - ji uk i -



*f* *p* *mf*

sti - mo in pro - si - mo do - brot: O - zri se mi - lost - lji - vo na sve - te ma - še  
 ža - vah naj bo - de krog in krog; Ča - sti - jo naj Go - spo - da, ki hra - ni, bra - ni  
 bra - nil pre - gre - he tem - nih zmot. O Je - zus, pot, res - ni - ca, živ - lje - nje pra - vo  
 ma - mo, kar ve - ra nas u - či; in zve - sti njej o - sta - ti skle - ni - li smo trd -

*f* *p* *mf*

*p* *f*

dar, ki ti ga z ve - ro ži - vo zdaj da - mo na ol - tar.  
 nas, od vzho - da do za - ho - da ro - do - vi sled - nji čas.  
 sam, e - di - na naj vod - ni - ca bo sve - ta ve - ra nam.  
 no, živ - lje - nje za njo - da - ti pri - prav - ljen je vsak - do.

*p* *f*









**V natis dovolil kn.-šk. ordinariat v Ljubljani  
dne 9. decembra 1908, št. 5431.**

**Tiskala Katoliška tiskarna v Ljubljani.**



