

Lucijan Vuga

PESMI

POSTAJE

Vse postaje sveta so enake  
začenjajo in končujejo poti,  
pozabijo in iščejo obraze, stvari,  
postaje pred nesrečo in doživetjem,  
postaje za prestopanje v nove smeri.

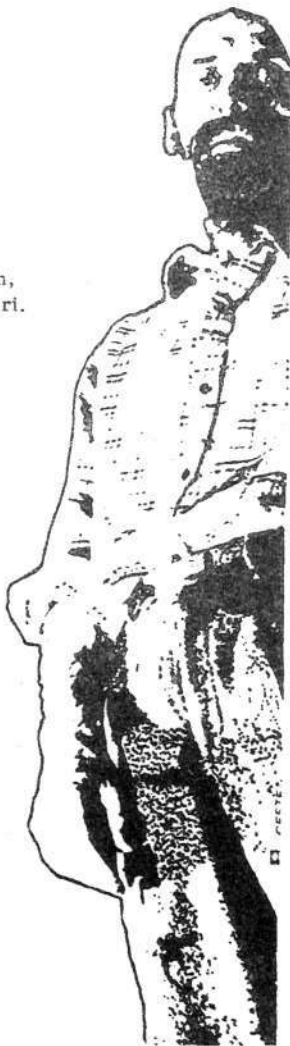
Postaje  
kjer se  
zvrstimo  
vsi.

KO POČI DEBLO

Ko počí deblo drevesu,  
da mu vidiš starost,  
mu veter zapolni rano  
in zemljin prah,  
mravlje brezbrizno speljejo pot,  
da se napoklina ne zapre.

ZAKAJ SPANJE

Zakaj spanje,  
ko v sanje razpada čas,  
od dneva ostane le čase obod,  
zadaj sproti prehod podira,  
predse spređa le navidezno tkanje-



v niču pripeto,  
v vsakem trenutku nedokončano,  
nikomur vzeto, predano-  
nespanje naj srka iz krvi moči,  
očem zaseže vid  
in rokam omrtvi gib  
nespanje,  
da ostane le grgranje  
izmučenih ust.

#### HODNIKI TIŠINE

Na hodnike tišine prinesen šepet  
bil je glas  
in krik bo,  
ki vpiše se v kamen in les,  
telesa ožge,  
znamenju včerašnjem,  
znam današnjem,  
z jutrišnjem,  
ki hotel bo  
in ne bo hotel  
tebe privabiti.

Z-

zvit  
zbit  
zavit  
zakrit  
zgnit

