

Filiale der K. K. priv. Oesterreichischen Credit-

Franz-Josef-

Aktienkapital K 120,000.000—

Kontokorrente. — Kauf und Verkauf von Effekten, Devisen und Valuten. — Safe-Deposits. — Verwaltung von Depots. — Wechselstube.

Anstalt für Handel und Gewerbe in Laibach

Strasse Nr. 9.

Reservefond K 63,000.000—

(1718)

Kurse an der Wiener Börse (nach dem offiziellen Kursblatte) vom 24. Oktober 1907.

Die notierten Kurse verstehen sich in Kronenwährung. Die Notierung sämtlicher Aktien und der „Diversen Lose“ versteht sich per Stück.

Allgemeine Staats-		Gold	Barre	Dom Staat zur Zahlung über-		Gold	Barre	Pfandbriefe 2c.		Gold	Barre	Türk. E.-B.-Anl. Bräm.-Obli.		Gold	Barre	Österr.-ung. Bant 1400 Kronen	
schuld.				nommene Eisenbahn-Prioritäts-				obligationen.				400 Kr. per Kasse				Unionbank 200 fl.	
Einheitsliche Rente:				Böhm. Westbahn, Em. 1895.				Böhm. Hypothekendarl. verl. 4%				betta per M.				Berechsbant, allg., 140 fl.	
1000. Steuerfrei, Kronen				400 Kronen 4%				4 ab 10%				Wiener Komm.-Lose v. J. 1874					
4 2% d. B. Noten Febr.-Aug.		95 75	96 75	Eisenbahnbahn 400 und 2000 fl.		96 25	97 25	4%		114 15	115 15	Gen.-Ed.-B. 3% Bräm.-Schuld.		183 184	184 184	580 30 531 50	
per Kasse		95 71	95 95	4%		114 15	115 15	Central-Bod.-Kred.-St., Österr.		101 30	101 30	b. Bobentr.-Anl. Em. 1889		490 496	496 496	828 32 1 1	
4 2% d. B. Silber (April-Ökt.)		97 41	17 88	Franz. Josef-Bahn, Em. 1884		114 15	115 15	65 J. verl. 4%		97 71	98 75			66 70	70 70		
per Kasse		97 40	97 80	(div. St.) Elsb. 4%		96 71	97 75	Kred.-Zins, Österr., f. Zeit, und		95 10	96 10	Aktien.				Industrie-Unternehmungen.	
1860 er Staatslose 500 fl. 4%		148 21	150 21	Baltische Karl Ludwig-Bahn				u. öffentl. Verb. Rat. A. M. 4%				Transport-Unternehmungen.				Baugel., allg. Österr., 100 fl.	
1860 er „ 100 fl. 4%		51 21	21 61	(div. St.) Elsb. 4%		96 25	97 25	Landesb. d. B. d. Galizien und		94 51	95 50	Ausf.-Zepf, Eisenb. 500 fl.		2425 2425	2425 2425	Brüder Kohlenberg-Ges. 100 fl.	
1864 er „ 100 fl.		255 51	259 51	Ung.-galiz. Bahn 200 fl. E. 5%		107 15	108 15	Bobom. 57 1/2 J. ruck. 4%		96 15	97 10	Bauhütten-Ges. 500 fl. R. R.		2820 2840	2840 2840	Eisenbahnb.-Verg., erste, 100 fl.	
1864 er „ 50 fl.		255 51	259 51	Vorarlberger Bahn Em. 1884				Währ. Hypothekendarl. verl. 4%		97 25	98 21	betta (itt. B.) 200 fl. per Ult.		1084 1084	1084 1084	Eisenbahnb.-Verg., erste, 100 fl.	
Dom.-Pfandbr. à 120 fl. 5%		290 21	291 21	(div. St.) Elsb. 4%		107 15	108 15	Österr. Landes-Hyp.-V. 4%		98 21	99 21	Donau- u. Dampfmaschinen-Ges.		1008 1012	1012 1012	Eisenbahnb.-Verg., erste, 100 fl.	
						107 15	108 15	d. B. d. Schuldb. verl. 3 1/2%		98 21	99 21	t. f. t. priv., 500 fl. R. R.		545 550	550 550	Eisenbahnb.-Verg., erste, 100 fl.	
						107 15	108 15	d. B. verl.		97 10	98 10	D. u. Bobenbader Elsb. 400 Kr.		220 226	226 226	Eisenbahnb.-Verg., erste, 100 fl.	
						107 15	108 15	Österr.-ung. Bant 50 jähr.		97 81	98 81	Ferdinands-Nordb. 1000 fl. R. R.		538 541	541 541	Eisenbahnb.-Verg., erste, 100 fl.	
						107 15	108 15	verl. 4% d. B.		98 81	99 81	Bemb.-Gern.-Zins- u. Eisenbahn-		538 541	541 541	Eisenbahnb.-Verg., erste, 100 fl.	
						107 15	108 15	d. B. 4% R.		98 81	99 81	Gesellschaft, 200 fl. E.		538 541	541 541	Eisenbahnb.-Verg., erste, 100 fl.	
						107 15	108 15	Evarf. 1. Öst., 60 J. verl. 4%		98 81	99 81	Nord, Österr., Trichl., 500 fl. R. R.		538 541	541 541	Eisenbahnb.-Verg., erste, 100 fl.	
						107 15	108 15			98 81	99 81	Österr. Nordwestb. 200 fl. E.		538 541	541 541	Eisenbahnb.-Verg., erste, 100 fl.	
						107 15	108 15			98 81	99 81	betta (itt. B.) 200 fl. E. p. Ult.		538 541	541 541	Eisenbahnb.-Verg., erste, 100 fl.	
						107 15	108 15			98 81	99 81	Brag.-Zugr. Eisen b. 100 fl. abglt.		538 541	541 541	Eisenbahnb.-Verg., erste, 100 fl.	
						107 15	108 15			98 81	99 81	Staats-Eisen 200 fl. E. per Ultimo		538 541	541 541	Eisenbahnb.-Verg., erste, 100 fl.	
						107 15	108 15			98 81	99 81	Sibb. 200 fl. Silber per Ultimo		538 541	541 541	Eisenbahnb.-Verg., erste, 100 fl.	
						107 15	108 15			98 81	99 81	Säbarrdeutsche Verbindungs		538 541	541 541	Eisenbahnb.-Verg., erste, 100 fl.	
						107 15	108 15			98 81	99 81	200 fl. R. R.		538 541	541 541	Eisenbahnb.-Verg., erste, 100 fl.	
						107 15	108 15			98 81	99 81	Tramway-Ges., neue Wiener,		538 541	541 541	Eisenbahnb.-Verg., erste, 100 fl.	
						107 15	108 15			98 81	99 81	Prioritäts-Aktien 100 fl.		538 541	541 541	Eisenbahnb.-Verg., erste, 100 fl.	
						107 15	108 15			98 81	99 81	Ungar. Westbahn (Raab-Brag)		538 541	541 541	Eisenbahnb.-Verg., erste, 100 fl.	
						107 15	108 15			98 81	99 81	200 fl. E.		538 541	541 541	Eisenbahnb.-Verg., erste, 100 fl.	
						107 15	108 15			98 81	99 81	Estr. Lokalb.-Aktien-Ges. 200 fl.		538 541	541 541	Eisenbahnb.-Verg., erste, 100 fl.	
						107 15	108 15			98 81	99 81			538 541	541 541	Eisenbahnb.-Verg., erste, 100 fl.	
						107 15	108 15			98 81	99 81			538 541	541 541	Eisenbahnb.-Verg., erste, 100 fl.	
						107 15	108 15			98 81	99 81			538 541	541 541	Eisenbahnb.-Verg., erste, 100 fl.	
						107 15	108 15			98 81	99 81			538 541	541 541	Eisenbahnb.-Verg., erste, 100 fl.	
						107 15	108 15			98 81	99 81			538 541	541 541	Eisenbahnb.-Verg., erste, 100 fl.	
						107 15	108 15			98 81	99 81			538 541	541 541	Eisenbahnb.-Verg., erste, 100 fl.	
						107 15	108 15			98 81	99 81			538 541	541 541	Eisenbahnb.-Verg., erste, 100 fl.	
						107 15	108 15			98 81	99 81			538 541	541 541	Eisenbahnb.-Verg., erste, 100 fl.	
						107 15	108 15			98 81	99 81			538 541	541 541	Eisenbahnb.-Verg., erste, 100 fl.	
						107 15	108 15			98 81	99 81			538 541	541 541	Eisenbahnb.-Verg., erste, 100 fl.	
						107 15	108 15			98 81	99 81			538 541	541 541	Eisenbahnb.-Verg., erste, 100 fl.	
						107 15	108 15			98 81	99 81			538 541	541 541	Eisenbahnb.-Verg., erste, 100 fl.	
						107 15	108 15			98 81	99 81			538 541	541 541	Eisenbahnb.-Verg., erste, 100 fl.	
						107 15	108 15			98 81	99 81			538 541	541 541	Eisenbahnb.-Verg., erste, 100 fl.	
						107 15	108 15			98 81	99 81			538 541	541 541	Eisenbahnb.-Verg., erste, 100 fl.	
						107 15	108 15			98 81	99 81			538 541	541 541	Eisenbahnb.-Verg., erste, 100 fl.	
						107 15	108 15			98 81	99 81			538 541	541 541	Eisenbahnb.-Verg., erste, 100 fl.	
						107 15	108 15			98 81	99 81			538 541	541 541	Eisenbahnb.-Verg., erste, 100 fl.	
						107 15	108 15			98 81	99 81			538 541	541 541	Eisenbahnb.-Verg., erste, 100 fl.	
						107 15	108 15			98 81	99 81			538 541	541 541	Eisenbahnb.-Verg., erste, 100 fl.	
						107 15	108 15			98 81	99 81			538 541	541 541	Eisenbahnb.-Verg., erste, 100 fl.	
						107 15	108 15			98 81	99 81			538 541	541 541	Eisenbahnb.-Verg., erste, 100 fl.	
						107 15	108 15			98 81	99 81			538 541	541 541	Eisenbahnb.-Verg., erste, 100 fl.	
						107 15	108 15			98 81	99 81			538 541	541 541	Eisenbahnb.-Verg., erste, 100 fl.	
						107 15	108 15			98 81	99 81			538 541	541 541	Eisenbahnb.-Verg., erste, 100 fl.	
						107 15	108 15			98 81	99 81			538 541	541 541	Eisenbahnb.-Verg., erste, 100 fl.	
						107 15	108 15			98 81	99 81			538 541	541 541	Eisenbahnb.-Verg., erste, 100 fl.	
						107 15	108 15			98 81	99 81			538 541	541 541	Eisenbahnb.-Verg., erste, 100 fl.	
						107 15	108 15			98 81	99 81			538 541	541 541	Eisenbahnb.-Verg., erste, 100 fl.	
						107 15	108 15			98 81	99 81			538 541	541 541	Eisenbahnb.-Verg., erste, 100 fl.	
						107 15	108 15			98 81	99 81			538 541	541 541	Eisenbahnb.-Verg., erste, 100 fl.	
						107 15	108 15			98 81	99 81			538 541	541 541	Eisenbahnb.-Verg., erste, 100 fl.	
						107 15	108 15			98 81	99 81			538 541	541 541	Eisenbahnb.-Verg., erste, 100 fl.	
						107 15	108 15			98 81	99 81			538 541	541 541	Eisenbahnb.-Verg., erste, 100 fl.	
						107 15	108 15			98 81	99 81			538 541	541 541	Eisenbahnb.-Verg., erste, 100 fl.	
						107 15	108 15			98 81	99 81			538 541	541 541	Eisenbahnb.-Verg., erste, 100 fl.	
						107 15	108 15			98 81	99 81			538 541	541 541	Eisenbahnb.-Verg., erste, 100 fl.	
						107 15	108 15			98 81	99 81			538 541	541 541	Eisenbahnb.-Verg., erste, 100 fl.	
						107 15	108 15			98 81	99 81			538 541	541 541	Eisenbahnb.-Verg., erste, 100 fl.	
						107 15	108 15			98 81	99 81			538 541	541 541	Eisenbahnb.-Verg., erste, 100 fl.	
						107 15	108 15			98 81	99 81			538 541	541 541	Eisenbahnb.-Verg., erste, 100 fl.	
						107 15	108 15			98 81	99 81			538 541	541 541	Eisenbahnb.-Verg., erste, 100 fl.	
						107 15	108 15			98 81	99 81			538 541	541 541	Eisenbahnb.-Verg., erste, 100 fl.	
						107 15	108 15			98 81	99 81			538 541	541 541	Eisenbahnb.-Verg., erste, 100 fl.	
						107 15	108 15			98 81	99 81			538 541	541 541	Eisenbahnb.-Verg., erste, 100 fl.	
						107 15	108 15			98 81	99 81			538 541	541 541	Eisenbahnb.-Verg., erste, 100 fl.	
						107 15	108 15			98 81	99 81			538 541	541 541	Eisenbahnb.-Verg., erste, 100 fl.	
						107 15	108 15			98 81	99 81			538 541	541 541	Eisenbahnb.-Verg., erste, 100 fl.	
						107 15	108 15			98 81	99 81			538 541	541 541	Eisenbahnb.-Verg., erste, 100 fl.	
						107 15	108 15			98 81	99 81			538 541	541 541	Eisenbahnb.-Verg., erste, 100 fl.	
						107 15	108 15			98 81	99 81			538 541	541 541	Eisenbahnb.-Verg., erste, 100 fl.	
						107 15	108 15			98 81	99 81			538 541	541 541	Eisenbahnb.-Verg., erste, 100 fl.	
						107 15	108 15			98 81	99 81			538 541	541 541	Eisenbahnb.-Verg., erste, 100 fl.	
						107 15	108 15			98 81	99 81			538 541	541 541	Eisenbahnb.-Verg., erste, 100 fl.	
						107 15	108 15			98 81	99 81			538 541	541 541	Eisenbahnb.-Verg., erste, 100 fl.	
						107 15	108 15			98 81	99 81			538 541	541 541	Eisenbahnb.-Verg., erste, 100 fl.	
						107 15	108 15			98 81	99 81			538 541	541 541	Eisenbahnb.-Verg., erste, 100 fl.	
						107 15	108 15			98 81	99 81			538 541	541 541	Eisenbahnb.-Verg., erste, 100 fl.	
						107 15	108 15			98 81	99 81			538 541	541 541	Eisenbahnb.-Verg., erste, 100 fl.	



prošnje vložiti meseca **januarja ali februarja 1908** pri podpisnem mestnem magistratu, **najkasneje pa na dan glavnega nabora** pri naborni komisiji.

5.) Onim, ki žele, da se jim dovoli nabor izven pristojnega okraja, je o priliki zglasitve vložiti **opremljene prošnje**; obenem pa lahko oglase in izkažejo pravico do kake v §§ 31., 32., 33. in 34. vojnega zakona omenjene ugodnosti.

6.) Sinovom vojaških oseb, službeih v dejanski službi in onim mladeničem, ki so nameščeni pri vojni upravi (vojni mornarici) in so v nabornih letih, se je ravno tako zglasiti.

7.) **Kdor zanemari dolžnost zglasitve**, in sploh iz vojnega zakona izvira-joče dolžnosti, se ne more opravičevati z izgovorom, da ni vedel za poziv ali pa za dolžnosti, katere mu nalaga vojni zakon.

Naborniki, ki opuste zglasitve, ne da bi jih pri tem ovirala kaka nepremagljiva ovira,

so krivi prestopka in se kaznujejo **z globo 10 do 200 kron** ali pa s primernim zaporom.

Magistrat deželnega stolnega mesta Ljubljane

dne 4. oktobra 1907.

3. 37.845.

### Hundmachung

für die Stellungspflichtigen.

Vom Stadtmagistrate in Laibach wird hinsichtlich der regelmäßigen Stellung im Jahre 1908 Folgendes fundgemacht:

1. Alle in Laibach anwesenden in den Jahren 1885, 1886 und 1887 geborenen Jünglinge, **ohne Rücksicht auf ihren Geburts- und Heimatort**, haben sich behufs Verzeichnung

im Laufe des Monats November 1907 hieramts zu melden.

2. Die nicht in Laibach heimatsberechtigten Stellungspflichtigen haben zur Verzeichnung die ihr Alter und ihre Zuständigkeit nachweisenden Dokumente (Tauf- und Heimatschein) mitzubringen.

3. Zeitlich abwesende oder franke Stellungspflichtige können durch ihre Eltern, Vormünder oder sonst Bevollmächtigte angemeldet werden.

4. Jene, welche Ansprüche auf eine der in den §§ 31, 32, 33 und 34 des Wehrgesetzes bezeichneten Begünstigungen geltend machen wollen, haben im Monate **Jänner oder Februar 1908** beim gefertigten Stadtmagistrate, **spätestens aber am Tage der Hauptstellung** bei der Stellungskommission die gehörig dokumentierten Gesuche einzubringen.

5. Jene, welche die Bewilligung zur Stellung außerhalb des zuständigen Bezirkes erwirken wollen, haben das dokumentierte Ansuchen gelegentlich der Anmeldung einzubringen und es können in einem solchen Falle auch gleichzeitig etwaige Ansprüche auf eine der

in den §§ 31, 32, 33 und 34 des Wehrgesetzes bezeichneten Begünstigungen geltend gemacht und nachgewiesen werden.

6. Die gleiche Meldepflicht besteht auch für Söhne der im aktiven Dienste stehenden Militärpersonen und für die bei der Seeresverwaltung (Kriegsmarine) angestellten, noch stellungspflichtigen Personen.

7. Die Nichtbeachtung der Meldepflicht, sowie überhaupt der aus dem Wehrgesetz entpringenden Pflichten, kann durch die Unkenntnis dieser Aufforderung oder der aus dem Wehrgesetz hervorgehenden Obliegenheiten nicht entschuldigt werden.

Jeder Stellungspflichtige, welcher die Anmeldung, ohne durch ein für ihn unüberwindliches Hindernis abgehalten worden zu sein, unterläßt, begeht eine Übertretung und verfällt einer Geldstrafe von 10 bis 200 Kronen oder der entsprechenden Arreststrafe.

Magistrat der Landeshauptstadt Laibach am 4. Oktober 1907.

## Anzeigebblatt.

(4258) 3—3

A. 151/7  
15.

### Oklic,

s katerim se sklicujejo zapušinski upniki.

K. c. kr. okrajnemu sodišču v Potstojni naj vsi tisti, katerim gre kopnikom kaka terjatev do zapuščine dne 17. avgusta t. l. umrlega gosp. Matija Prijatelj, župnika iz Slavine, pridejo zaradi napovedi in dokaza svojih zahtev

dne 12. novembra 1907, dopoldne ob 9. uri, ali pa naj do tega časa vložijo pismo svoje prošnje, ker ne bi sicer imeli upniki do te zapuščine, če bi vsled plačila napovedanih terjatev pošla, nikake nadaljne pravice, razen v kolikor jim pristojna kaka zastavna pravica.

C. kr. okrajno sodišče Postojna, odd. I, dne 6. oktobra 1907.

(4239)

L. 4/7, P. 116/7  
7. 1.

### Oklic.

C. kr. okrajno sodišče v Škofjiloki je na podstavi odobrila c. kr. deželnega sodišča v Ljubljani, podeljenega z odločbo od 7. septembra 1907, opr. št. Nc. III. 132/7/1, delo Franceta Jensterle, kočarja iz Spod. Danj št. 10, zaradi sodno dognane slaboumnosti pod skrbstvo in mu postavilo gospoda Franceta Gartner iz Gor. Sorice št. 16 za skrbnika.

C. kr. okrajno sodišče v Škofjiloki, odd. I, dne 12. oktobra 1907.

## Annoncen

müssen stets in richtiger Weise verfaßt, in leicht leserlichen, auffallenden Typen gesetzt sein, dann

### haben

solche, wenn sie in hiefür zweckentsprechenden Blättern zur richtigen Zeit zur Einschaltung gelangen, auch gewiß den vorausgesetzten Erfolg.

Um eine derartige, gut geplante Reklame zu lancieren, empfiehlt es sich

### immer

vorerst Informationen und Kostenberechnungen von unserer seit über 30 Jahren bestehenden, renommierten **Annoncen-Expedition** einzuholen.

Wir dienen auf Grund unserer langjährigen Erfahrungen jederzeit gerne kostenlos mit

### Erfolg

versprechenden Ratschlägen, sowie bezüglich Preisangeboten.

Annoncen-Expedition

**M. Dukes Nachf.**

Wien, I., Wollzeile 9.

Kataloge für Interessenten gratis.

(3921 b) 10—3

K. k. österr. Staatsbahnen.

### Auszug aus dem Fahrplane

gültig vom 1. Oktober 1907.

#### Abfahrt von Laibach (Südbahn):

7 Uhr 5 Min. früh: Personenzug nach Aßling, Tarvis, Villach Südb., Görz Staatsb., Triest k. k. Staatsb., Villach (über Rosenbach), Klagenfurt, Prag.

7 Uhr 7 Min. früh: Personenzug nach Großlupp, Rudolfsfurt, Strassach-Töplitz, Gottschee.

9 Uhr 5 Min. vorm.: Personenzug nach Aßling, Villach (über Rosenbach), Klagenfurt, Prag.

11 Uhr 40 Min. vorm.: Personenzug nach Aßling, Tarvis, Villach Südb., Görz Staatsb., Triest k. k. Staatsb., Villach (über Rosenbach), Klagenfurt, Prag.

1 Uhr 5 Min. nachm.: Personenzug nach Großlupp, Rudolfsfurt, Strassach-Töplitz, Gottschee.

3 Uhr 45 Min. nachm.: Personenzug nach Aßling, Tarvis, Villach Südb., Görz Staatsb., Triest k. k. Staatsb., Villach (über Rosenbach), Klagenfurt, Prag.

7 Uhr 10 Min. abends: Personenzug nach Großlupp, Rudolfsfurt, Strassach-Töplitz, Gottschee.

7 Uhr 35 Min. abends: Personenzug nach Aßling, Tarvis, Villach (über Rosenbach), Klagenfurt, Prag.

10 Uhr 40 Min. nachts: Personenzug nach Aßling, Tarvis, Villach Südb., Görz Staatsb., Triest k. k. Staatsb., Villach (über Rosenbach).

#### Abfahrt von Laibach (Staatsbahn):

7 Uhr 28 Min. früh: Personenzug nach Stein.

2 Uhr 05 Min. nachm.: Personenzug nach Stein.

7 Uhr 10 Min. abends: Personenzug nach Stein.

10 Uhr 50 Min. abends: Personenzug nach Stein (nur an Sonn- und Feiertagen im Oktober).

Die Ankunfts- und Abfahrtszeiten sind nach mitteleuropäischer Zeit angegeben.

(2289) 26—17

Die k. k. Staatsbahndirektion Triest.

#### Ankunft in Laibach (Südbahn):

6 Uhr 58 Min. früh: Personenzug von Villach Südb., Tarvis, Aßling, Görz, Triest.

8 Uhr 34 Min. früh: Personenzug von Gottschee, Strassach-Töplitz, Rudolfsfurt, Großlupp.

11 Uhr 15 Min. vorm.: Personenzug von Prag, Klagenfurt, Villach Südb. über Rosenbach und Tarvis, Görz Staatsb., Aßling.

2 Uhr 32 Min. nachm.: Personenzug von Gottschee, Strassach-Töplitz, Rudolfsfurt, Großlupp.

4 Uhr 36 Min. nachm.: Personenzug von Villach Südb., Tarvis, Klagenfurt, Villach (über Rosenbach), Görz Staatsb., Triest k. k. Staatsb., Aßling.

6 Uhr 50 Min. abends: Personenzug von Prag, Klagenfurt, Villach (über Rosenbach), Aßling.

8 Uhr 37 Min. abends: Personenzug von Gottschee, Strassach-Töplitz, Rudolfsfurt, Großlupp.

8 Uhr 45 Min. abends: Personenzug von Villach Südb., Tarvis, Klagenfurt, Villach (über Rosenbach), Triest k. k. Staatsb., Görz Staatsb., Aßling.

11 Uhr 50 Min. abends: Personenzug von Tarvis, Klagenfurt, Villach (über Rosenbach), Triest k. k. Staatsb., Görz Staatsb., Aßling.

#### Ankunft in Laibach (Staatsbahn):

6 Uhr 46 Min. früh: Personenzug von Stein.

10 Uhr 59 Min. vorm.: Personenzug von Stein.

6 Uhr 10 Min. abends: Personenzug von Stein.

9 Uhr 55 Min. abends: Personenzug von Stein (nur an Sonn- und Feiertagen im Oktober).

## Monatzimmer

St. 39.450.

(4320) 3—3

## Stanovanje v najem!

V mestni hiši št. 2 v Prečnih ulicah v Ljubljani je v I. nadstropju ležeče, iz dveh sob, jedne sobice ter kuhinje in drvarnice obstoječe stanovanje s 1. novembrom 1907 ali pa 1. februarjem 1908 oddati v najem.

Pojasnila daje mestni gospodarski urad v navadnih uradnih urah.

**Mestni magistrat ljubljanski**

dne 16. oktobra 1907.

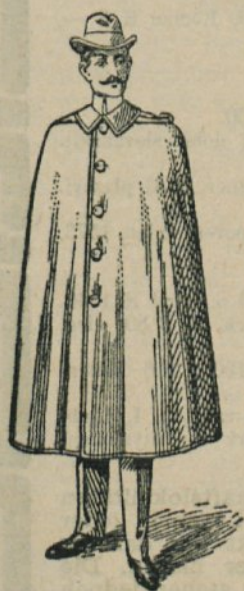
## Großer Verkauf

im „Englischen Kleidermagazine“ bis 2. November l. J.

wegen enorm großen Lagers von Damen-, Herren-, Mädchen- und Knaben-Konfektion. 3—2

**Konkurrenzlos billige Preise.**

**O. BERNATOVICH, Laibach, Rathausplatz 5.**



## Wasserdichte Selerinen

für Damen, Herren, Mädchen und Knaben sowie vorschriftsmässige

## Offiziers- Selerinen

aus Tiroler Loden oder Kamelhaar, in allen Preislagen, empfehlen

## Gričar & Mejač

Prešerenegasse Nr. 9 Laibach Prešerenegasse Nr. 9.

Illustrierte Preisliste gratis und franko.

(4176) 6—3



Gegründet 1842.  
**Wappen-, Schriften-  
 und Schildermaler  
 Brüder Eberl**  
**Laibach**  
 Miklošičstraße Nr. 6  
 Ballhausgasse Nr. 6.  
 Telephon 154. (3607) 42

# Ueber Land und Meer

Deutsche  
Illustrierte Zeitung  
50. Jahrgang

Alle 8 Tage 1 Nr. | Alle 14 Tage 1 Heft  
 Vierteljährl. M. 3.50 | zu je 60 Pfg.

Der Jahrgang 1908 beginnt mit  
 dem stark fesselnden Roman

„Caspar Hauser“ von  
 Jakob Wassermann

**Vielseitiger  
 fesselnder Inhalt  
 Prächtiger  
 Bilderschmuck**

**Abonnements**  
 nimmt die unterzeichnete Buch-  
 handlung gern entgegen, ebenso  
 sendet sie auf Verlangen eine  
 Probenummer kostenlos oder das  
 erste Heft zur Ansicht ins Haus.

**Ig. v. Kleinmayr & Fed.  
 Bamberg, Buchhandlung  
 in Laibach, Kongressplatz 2.**

## Eltern

habe keine, den Gatten vor einem Jahre  
 verloren. Ich bin Christin und mit meinem  
 zweijährigen Knaben ohne jedweden Anhang.  
 Suche aufrichtigen, charakterfesten, gut-  
 situierten Mann, der mich nicht bloß meines  
 Vermögens halber heiratet, sondern mir und  
 meinem Kinde das zu bieten vermag, was  
 wir verloren. Mein Kind hat ein hinterlegtes  
 väterliches Erbteil von 120.000 Kronen, ich  
 selbst verfüge über 260.000 Kronen. Ernst-  
 gemeinte, entsprechende Anträge nebst ge-  
 nauer Adresse ersuche unter Chiffre **Schütz-  
 ling, postlagernd Fiume**, zu senden.  
 Diskretion verbürgt und verlangt. (4374)

## K 330.000

Gesamthaupttreffer in  
**9 jährlichen Ziehungen 9**  
 bieten die nachstehenden  
 drei Original-Lose:

Ein Österr. Rotes-Kreuz-Los,  
 ein Serb. Staats- (Tabak-) Los,  
 ein Josziv- („Gutes-Herz“) Los.

Nächste zwei Ziehungen schon am

**2. und 15. November 1907.**

Alle drei Original-Lose zusammen  
 Kassapreis K 74.75 oder in  
**29 Monatsraten à K 3.—**

**Schon die erste Rate  
 sichert das sofortige allei-  
 nige Spielrecht auf die  
 behördlich kontrollierten  
 Original-Lose.**

Jedes Los wird gezogen.

Verlosungsanzeiger **Neuer Wiener**  
 (4274) **Merkur** kostenfrei. 5—3

**Wechselstube**

**OTTO SPITZ, Wien**

**L. Schottenring nur 26.**  
 Ecke Gonzagagasse

(4221) 10—5

**Ziehung unwiderruflich 9. November 1907.**

**Wiener k. k. Polizei-Lotterie**

**1 Los kostet 1 Krone. — Der 1. Haupttreffer**

**Kronen 30.000 Kronen**

sowie **II. 5000 K** und **III. 1000 K** wird in barem Gelde über Allerhöchste  
 Bewilligung Seiner k. u. k. Apostol. Majestät und auf Verlangen des Gewinners ab-  
 züglich 10% und der gesetzlichen Gewinnsteuer ausbezahlt. — **Lose** erhältlich in  
 allen Wechselstuben, Lotto-Kollektoren und Tabaktrafiken.

**K. k. Polizei-Lotterie-Bureau** befindet sich **Wien, L. Schottenring 11**  
 (im Polizei-Direktionsgebäude). (3524) 10—6

**Soeben erschienen:**

# Friedrich Spielhagen Ausgewählte Romane — Volksausgabe —

10 Bände  
 in fünf Leinenbänden gebunden

**Mark 18.—**

(Preis der bisherigen Ausgabe III. 40.—)

== Jeder Band einzeln elegant gebunden M. 4.— ==

**Inhalt:** Problematische Naturen — Sturmflut — Was will das werden?  
 Sonntagskind. Stumme des Himmels — Opfer. Freigeboren

**Für den Hochgebildeten, wie für die Frauen und Mädchen  
 des Volkes eine nie versagende Quelle des Genusses.**

Zu beziehen **Ig. v. Kleinmayr & Fed. Bamberg**  
 durch: **Buchhandlung in Laibach, Kongressplatz Nr. 2.**

(4261) 7—3

## Katholische Buchhandlung Laibach

hat mit 1. September nachstehende Werke in **Kom-  
 missionsverlag** übernommen.

**Wolf - Cigale**, Deutsch-slovenisches Wörterbuch. Laibach 1860.  
 2 Bände. XIII + 2012 Seiten. **Ermäßigter Preis**, brosch. K 5.—,  
 geb. in Halbleder K 10.—.

**Wolf - Pleteršnik**, Slovensko-nemški slovar. Ljubljana 1894/5.  
 XVI + 883 + 998 + IX Seiten, 2 Bände. **Ermäßigter Preis**,  
 brosch. K 16.—, geb. in zwei dauerhafte Einbände K 22.—.

**Vrhovec I., Professor**, Die wohlöbl. landesfürstl. Hauptstadt  
 Laibach. Kulturhistorische Bilder aus Laibachs Vergangenheit. Lai-  
 bach 1886. 213 Seiten mit einem Plane der Stadt Laibach vom  
 Jahre 1745. K 2.50. Ein ausgezeichnetes kulturhistorisches Werk,  
 bis jetzt wenig bekannt, da seinerzeit im Selbstverlage erschienen.  
 — Dve predavanji o ljubljanskih pokopališčih. Ljubljana 1901. 23 Seiten.  
 K —.60.

— Die Pest in Laibach. Nach Archivalien des Laibacher Stadtarchives.  
 Laibach 1899. 33 Seiten. K —.60.

— Der schwäbische Chronist Burghardt Zink und eine interessante  
 Schule zu Reinfritz in Unterkrain. Laibach 1900. 16 Seiten. K —.60.

**Schumi Fr.**, Urkunden- und Regestenbuch des Herzogtums Krain.  
 I. Band 777—1200. Laibach 1882/3. 210 Seiten. **Ermäßigter**  
**Preis**. K 2.50.

— II. Band 1200—1269. Laibach 1884 und 1887. 470 Seiten. **Er-  
 mäßigter Preis**. K 2.50.

— Archiv für Heimatkunde. Geschichtsforschungen, Quellen, Urkunden  
 und Regesten. I. Band. Laibach 1882/3. VIII + 338 Seiten. **Er-  
 mäßigter Preis**. K 2.50.

— II. Band. Laibach 1884 und 1887. III + 393 Seiten. **Ermäßigter**  
**Preis**. K 2.50.

**Kos, dr. Fr.**, Gradivo za zgodovino Slovencev v srednjem veku. I. knjiga  
 (I. 501—800). Ljubljana, 1903. LXXX + 416 Seiten. K 8.—.

— II. knjiga (I. 801—1000). Ljubljana, 1906. LXXXIV + 514 Seiten.  
 K 10.—.

**Sveto pismo** stare in nove zaveze z razlaganjem poleg nemškega,  
 etc. Ljubljana, 1856/7. 6 Bände. **Ermäßigter Preis**. K 12.—,  
 geb. in sechs dauerhafte Einbände K 22.—.

**Kržišnik Jos.**, Zgodovina horjulske fare. Ljubljana, 1898. 237 Seiten,  
 kartoniert K 1.60.

**Lavrenčič**, Zgodovina cerkljanske fare. Ljubljana, 1890. 160 Seiten,  
 K 1.60.

**Lavtižar Jos.**, Zgodovina župnij in zvonovi v dekaniji Radolice  
 Ljubljana, 1897. 148 Seiten, kartoniert K 1.60.

— Cerke in zvonovi v dekaniji Kranj. Ljubljana, 1901. 312 Seiten,  
 K 2.50.

— Zgodovina župnij v dekaniji Kranj. I. zvezek: Kranj. Ljubljana, 1898.  
 50 Seiten, K —.60.

— Med romanskimi národi. Spomini iz Italije, Španije, Francije in  
 Švice. Ljubljana, 1901. 211 Seiten, K —.80.

**Novak Jos.**, Zgodovina brezoviške župnije. Ljubljana, 1907. 226 Seiten,  
 K 2.—.

**Verbajc A., župnik**, Zgodovina kamnogiške fare. Ljubljana 1898.  
 K —.80.

**Žun Val.**, Osebna dohodnina. Četrto poglavje zakona z dne 25. ok-  
 tobra 1896, št. 220 drz. zak., o neposrednih osebnih davkih s pojas-  
 nili etc. in raznimi vzorci. Kranj, 1905. 104 Seiten, K 1.20.

**Volčič Janez, župnik**, Zgodovina Šmarješke fare na Dolenjskem.  
 Novo Mesto, 1887. 132 Seiten, K 1.50.

**Mitternitzer-Malovrh**, Slovani v iztočni Puštriški dolini na  
 Tirolskem. Novo Mesto, 1880. 34 Seiten, K —.60.

**Radics**, Maria Theresia und das Land Krain 1740 bis 1780. Rudolfs-  
 wert, 1881. 78 Seiten, K 1.40.

Ferner empfehlen wir:

(3621) 12—10

### Leposlovna knjižnica:

I. Band: **Bourget**, Razporoka. Roman K 2.—, eleg. geb. K 3.—.  
 II. Band: **Turgenjev**, Stepni kralj Lear. Povest. — Stepnjak, Hiša ob  
 Volgi. K 1.20, eleg. geb. K 2.20.

III. Band: **Prus** (Alex. Glowacki), Straža. Povest. K 2.40, eleg. geb.  
 K 3.40.

IV. Band: **Dostojewski-Levstik**, Ponižani in razžaljeni. Roman K 3.—,  
 eleg. geb. K 4.20.

### Ljudska knjižnica:

1. Band: **Znamenje štirih**. Londonska povest. K —.60.

2. Band: **Dostál**, Darovana. Zgodovinska povest iz dobe slovanskih  
 apostolov. K —.60.

3. **Sienkiewicz**, Jernač Zmagovač. Povest. — Achleitner, Med plazovi.  
 K —.60.

5. Band: **Šenoa**, Zadnja kmečka vojska. Zgodovinska povest iz leta 1573.  
 K 1.60.

6. Band: **Finžgar**, Gozdarjev sin. Povest. K —.20.

In Leinen gebunden 1. und 2. Band K 1.80, 3. und 6. Band K 1.40.

**Medved Ant.**, Poezije. Ljubljana 1906. 262 Seiten. K 3.80, eleg.  
 geb. K 5.—.

**Silvin Sardenko**, Roma. Poezije. Ljubljana 1906. 116 Seiten.  
 K 2.—, eleg. geb. K 3.20.

**Šašel Iv.**, Bisernice iz belokranjskega narodnega zaklada. I. Ljub-  
 ljana 1906, VII + 332 Seiten. K 2.—. Ein Werk von etymologi-  
 schem Werte.

Durch bedeutende Erweiterung der Geschäftslokalitäten  
 war die Buchhandlung in der Lage, das Lager in jeder  
 Beziehung zu ergänzen; besonders bemerkt sei, daß wir  
 das slovenische Sortiment stets auf Lager halten. Die  
 meisten vergriffenen Bücher und Raritäten stehen jedoch  
 in unserem Antiquariate zur Auswahl. Antiquariatskataloge  
 sind zu haben, ausführliche Sortimentsverzeichnisse über  
 slovenische Bücher sind jedoch in Druck und stehen vom  
 1. Oktober an gratis zu Diensten. Vor diesem Tage ein-  
 treffende Bestellungen auf Kataloge werden in Vormerkung  
 genommen.

**Katholische Buchhandlung in Laibach, Krain.**