

kdo je maja farol?

Vsako leto se v Sloveniji zgradi približno 4.000 novih družinskih hiš. Dvigovanje cen nepremičnin in vse večja mobilnost sta dva ključna razloga, da se večina populacije odloča za življenje v predmestnih in primestnih delih in ne v večstanovanjskih stavbah v mestu. Novo nastajajoče hiše v vaseh ali na zaledju urbanih regij so grajene na osnovi prirejenih tipskih načrtov klasičnih ali montažnih hiš, ki ne ustrezajo več ne prostoru in ne času.



In potem pride Maja, prepričana, da je za kakovostnejše grajeno okolje potrebno kaj več kot združevanje peščice vrhunskih arhitekturnih izdelkov. Farolova poudarja, da si je treba prizadevati za dvig povprečne kakovosti novih hiš, kar pomeni, da mora biti število nadpovprečnih hiš čim večje. Pod okriljem Maje Farol, ki predstavlja načrte sodobnih družinskih hiš, je nastalo 17 individualnih projektov za pridobitev gradbenega dovoljenja, nekaj hiš pa že sooblikuje prostor na območju ljubljanske regije.

Vzroki za pobude izhajajo iz dejstva, da se že od konca devetdesetih let opaža razvoj arhitekture na podlagi svojih lastnih zakonitosti. To je v preteklosti narekovalo precej velik delež hiš, zgrajenih po tip-skih načrtih, komentira Jernej Prijon. Zato se je rodil projekt, ki je za šest naročnikov v Dolskem, Mengšu, Radni, Radovljici, Stranski vasi in Vesci oblikoval nove oblike tipskih hiš. Vsi sodelujoči strokovnjaki so se leta 2001 združili pod okrilje Maje Farol v prizadevanju za kakovostnejše grajeno okolje in višjo kulturo bivanja. Proces nastajanja načrta za Majine hiše poudarja enakovredno sodelovanje prihodnjega stanovalca in arhitekta. »Individualni načrt vsake hiše se razvije na podlagi tipske zasnove, izkušenj, vgrajenih v obstoječe načrte hiš, ter na podlagi individualnih eksperimentov, iz katerih se rojevajo nove ideje in izkušnje.« poudarjajo sodelujoči. Glavne prvine tovrstnih hiš so racionalna izkoriščenost prostora, odprti in z zunanjo-stjo povezani bivalni prostori, enostavne oblike in energetska varčnost. Maja Farol poskuša skozi pobudo Odprte arhitekture

pospešiti izmenjavo in uporabo kakovostnih idej in rešitev.

Odprta arhitektura

Odprto arhitekturo komentirajo njeni ustanovitelji kot "pobudo, ki želi k prizadevanjem za kakovostnejše grajeno okolje in višjo kulturo bivanja pritegniti čim širši krog

projektantov in naročnikov družinskih hiš". S spodbujanjem kakovostnih arhitekturnih rešitev za vsakdanjo rabo, pospeševanjem izmenjave in pomnoževanjem ustvarjalnega potenciala za nadaljnji razvoj se vsak posamezen projekt ob ponovitvah dodatno izpopolnjuje. Večje število ponovitev projektu omogoča izpopolnjevanje v funkcio-

nalnih podrobnostih in tehničnih detajlih. V procesu razvoja postaja vedno boljši od izvirnika, kar omogoča tudi poglobljanje skupnega sodelovanja in izkušenj med projektanti in naročniki.

Načrti Maje Farol so namenjeni širokemu krogu, dostop do njih pa je mogoč prek spletne strani www.majafarol.si. Zažele-



(Foto: Matevž Paternoster)



prilagodljivost maje farol okolju skozi različne tipologije

- Sistem **HUS** zadovoljuje postavitve v vaška ali primestna okolja. Značilen je podolgovat volumen s tradicionalno strmo dvokapno streho naklona od 35 do 45 stopinj. Povezava z zunanostjo pa je omogočena s sistemom dodanih elementov, ki so sestavni del vsake hiše (nadstrešnica za avto, zimski vrt ipd).



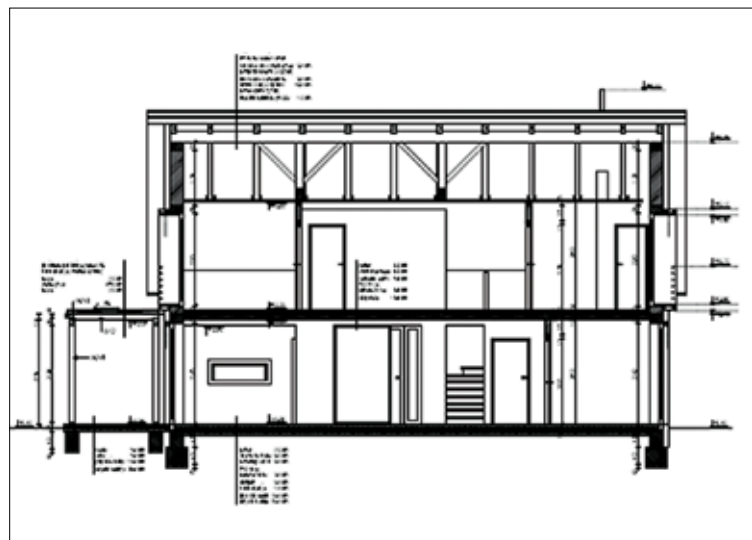
- Sistem **ABRI** se oblikuje na ozkih parcelah predmestnih naselij. Glavni značilnosti sta ozek volumen z enokapno streho in izčiščena mestna estetika. Vrt pripeljejo v hišo izrezi, ki se prepletejo z notranostjo v obliki pokrite terase ali malega atrija. Bivalni prostori hiše se odpirajo proti krajšim stranicam, kar omogoča, da se sosednje hiše gradijo zelo blizu pri straneh.



- Sistem **TALO** temelji na tipu atrijske hiše in je še posebej primeren za gradnjo v skupinah. Dobro se vključuje tako v mestna kot v primestna in vaška okolja. Strnjeno zidavo omogoča orientacija vseh bivalnih prostorov na notranji vrt. Vmesne prostore med notranjim in zunanjim bivalnim prostorom tudi tu ponujajo dodani elementi terase ali pergole.



Primer prilagajanja hiše naročniku (Arhiv Maje Farol)



Tipičen prerez hiše Maje Farol (Arhiv Maje Farol)



Fasada hiše Maje Farol (Arhiv Maje Farol)

na je velika interakcija med uporabniki in projektanti, zato je načrte Odprte arhitekture dovoljeno kopirati, razširjati in svobodno prirejati ter hkrati spoštovati pravice njihovih avtorjev. Uporaba znanja in izkušenj se skozi projekte hiš Maje Farol odpira vsakomur, ki podpira osnovno idejo gibanja in tovrstno znanje širi naprej. Avtorji spodbujajo k oblikovanju mreže arhitekturnih birojev, ki bi bili pripravljeni hiše graditi in jih obdelovati po željah posameznega naročnika.

Sobivanje oblik

Montažna hiša je po izračunih strokovnjakov dražja od zidane, večinoma pa montažne hiše pri nas zahtevajo dolgotrajen upravni postopek. Avtorji Maje Farol so odločitev za gradnjo in izbiro montažne hiše poskušali olajšati, tako da združujejo »dobre lastnosti tipskih rešitev, to so predvidljivost, preverljivost, izpopolnjenost, in nižjo ceno, s prilagodljivostjo raznolikim življenjskim in prostorskimi situacijami, kar je v večini primerov vzrok za odločitev



kdo so maja farol

Blagovna znamka Maja Farol predstavlja kakovostne načrte družinskih hiš, kjer so arhitekti in oblikovalci Tadej Glažar, Marko Peterlin, Jernej Prijon, Arne Vehovar, Mima Suhadolc, Miran Mohar, Darko Pokorn, Katja Šoltes, Vlatka Ljubanović in Ljupčo Todorovski razvili sisteme načrtov hiš in v sodelovanju s projektivnim podjetjem Prima, d. o. o., organizirali izdelavo projektov hiš po čim bolj dostopnih cenah.

- **Predvidljivost**

Naročnik si na začetku izbere zasnovo, ki mu najbolj ustreza. Hiša je tako pred njim ves čas projektirana, kar omogoča predvidljiv, a raznolik dosežek.

- **Prilagodljivost**

Vsaka hiša je unikat, prilagojena željam naročnika in lokaciji, na kateri stoji. Prilagoditev poteka v okviru logičnih kategorij (volumen hiše, notranja razporeditev ali dodani elementi).

- **Trajnost**

Hiše so grajene iz klasičnih naravnih materialov, kot so opeka, omet in les. Ti so obstojejši od tistih, ki se uporabljajo pri montažni gradnji in nudijo prijetnejše bivanje.

- **Cena In Čas**

Prednosti nove vrste projektiranja so nižja cena projektov ter hiš in njihova hitra dosegljivost. Prilagoditev zasnove naročniku običajno traja od tri do pet tednov, projektna dokumentacija za gradbeno dovoljenje na osnovi prilagojene zasnove pa se pripravi v štirih tednih.

za gradnjo hiše po naročilu«. Dosežek takšnega snovanja je »sistem zasnov, ki se z nadgradnjo po izboru, željah in potrebah naročnika ob sodelovanju arhitekta najprej razvijejo v individualne projekte in nato izgrajene hiše«.

Oblike hiše se prilagajajo različnim željam naročnikov, velikost je odvisna od njihovih

potreb in denarnih zmožnosti ter od obsega gradbene parcele. Zasnove hiš se v zunanji širini ujemajo v modulu 7,5 m, v dolžino pa merijo 9 m, 12 m in 15 m. Zasnova hiše se razvije v dva pasova, širši naseljuje bivalne prostore, ožji pa služi servisom.

Trije izvedbeni tipi se med seboj razlikujejo po lokaciji vhoda in umestitvi komunikacij.

Vhod je lociran glede na postavitev hiše na parcelo, stopnišče pa vodi skozi dnevne prostore do spalnih prostorov. V bivalnem delu predstavlja stopnišče prostorski poudarek hiše. Dvokapna strma streha z osnovnim naklonom 45° ali 35° omogoča skladno umestitev v primestna in vaška okolja.

Hiše Maje Farol ohranjajo zavedanje, da »vsaka nova hiša pomembno sooblikuje okolje, v katerem je zgrajena. Pri projektiranju in gradnji se povežejo navade in želje stanovalcev, znanje projektantov in gradincev ter danosti in omejitve, ki jih določa okolje. Če je povezava uspešna, hiša okolje obogati, če ni, ga osiromaši«.

AutoCAD 2007
ACAD-BAU XP2007
Autodesk VIZ 2007

ZA ARHITEKTE!

Autodesk
Pooblaščen učni center
Pooblaščen prodajalec

PRODAJA PROGRAMOV
AutoCAD, ACAD-BAU, Architectural Desktop
Autodesk VIZ, Strešne konstrukcije 6

IZOBRAŽEVANJE ZA ARHITEKTE IN GRADBENIKE
AutoCAD 2D, AutoCAD 3D
ACAD-BAU
Autodesk VIZ / MAX

IZDELOVANJE 3D MODELOV n VIZUALIZACIJ

 ARHINOVA

WWW.ARHINOVA.SI
tel.: 04-5155-800 in 041-71-00-89