

Železnica v Osluševcih skozi čas


Avtorja v prispevku uvodoma na kratko predstavita zgodovinski razvoj železnice v Osluševcih; gradnjo proge leta 1860, gradnjo železniške postaje v Osluševcih v 30. letih in gradnjo nakladalnega tira v Osluševcih v 50. letih. Nadalje nas seznanita z ohranjanjem železniške in druge dediščine v Osluševcih v Muzeju na Stanici ter predstavita edinstvenost, svojevrstnost in neponovljivost dogodkov Društva za ohranjanje dediščine Prleški železničar.

UVOD

Dediščina ni zgolj kultura, narava, je tudi tehnična dediščina. Železniška dediščina niso le železniški predmeti, dokumenti..., saj je bila železnica skozi zgodovino povezana s številnimi institucijami: s pošto, z rudniki ipd., zato je dediščina vse navedeno; predvsem pa so dediščina ljudje.

Da poznamo zgodovino in preteklost in se zavedamo njunih, vrednot ni dovolj; pomembna zgodovinska dejstva je treba znati tudi primerno ohranяти in jih s ponosom predstavljati naslednjim rodovom.

Direkcija drž.žel. Ljubljana - Kraljevino Srbov,Hrvatov in Slovencev.

Štev.: 33.433-26.  Ljubljana, dne 7. VI. 1926.

OKROŽNICA štov. 75 - III/26 .

Predmet: O. voritev postajališča "Osluševci" na progi Pragersko - Kotoriba drž.meja.

Vsem službenim edinicam !

Nedeljo, dne 13.junija 1926 se otvori desno proge Pragersko - Kotoriba v km 31.425 med postajo Moškanjci in postajališčem Velika Nedelja novo postajališče "Osluševci". Povodom te otvoritve se prenese v postajališčno zgradbo tudi vlakojavnica št. 4, čije dosedanja službeni utica se odstrani. Prostorni signali vlakojavnice ostanejo na starih postojankah.

V postajališčni zgradbi se nahaja službeni prostor za izdajanje kart in vršitev vlakojavne službe, čakalnica za potujoče občinstvo in shramba za material in kurivo. Levo postajališčne zgradbe stoji javno stranišče in na vsako stran prostornih signalov vlakojavnice se razteza po 120 m dolg peron.

Postajališče je komercijalno in računsko podrejeno postaji Moškanjci, administrativno pa gradbenemu odelenuj direkcije.

V postajališču Osluševci imajo postanek pod eno minuto vlaki št. 811, 812, 813, 814, 815, 816, 817, 818, 819, 820, 831 in 832. Vlaki obeh smeri ustavijo s strojem konec postajališčnega perona pred pripadajočim prostornim signalom vlakojavnice.

Prva vlaka, ki imata dne 13.junija postanek v Osluševcih sta vlaka št. 815 in 816.

Postajališče Osluševci odpravlja potnike direktno - karte prodaja čuvaj vlakojavnice - , prtljago se pa sprejema v prevoz samo proti doplačilu. Potnik mora prevzeti prtljago, namenjeno za postajališča Osluševci takoj pri prihodu vlaka, sicer jo vozi vlak do prihodnje postaje v smislu določb Saobračajne uredbe § 34 - (2) - III.

Odprava potnikov in prtljage se vrši na osnovi, da znaša kilometrska razdalja od postajališča Osluševci do postaje Moškanjci 5 km in do postajališča Velika Nedelja tudi 5 km. V potniškem in prtljažnem prometu postajališča Osluševci z ostalimi postajami ter postajališči in obratno se računajo vozne cene in prištejbine na ta način, da se razdalji za Moškanjce oziroma za Veliko Nedeljo prišteje še 5 km. Dataljinar sledi v Službenem listu.

Z ozirom na otvoritev postajališča Osluševci izvršite v vzornoredni knjizici št. 17 in smiselno v grafikonu št. 17 popravke, ki so razvidni iz priloge in ki stopijo v veljavo dne 13.junija z vlaki št. 815 in 816.

O otvoritvi postajališča in o postanku zgoraj navedenih vlakov v Osluševcih obveščaje postaje Pragersko in Čakovec odnoscno Ormož vlakovno osebje istih skozi 8 dni s splošnim nalogom.

Skrbite, da se pravočasno izvedejo vsi popravki, obvestite osebje in naznanite občinstvu otvoritev postajališča kakor običajno; tozadevni oglas je priložen okrožnici.

Za direktorja :

645/26. Inž. S c h n e l l e r s.r.

GRADNJA PROGE LETA 1860

Iz gradiv avtorjev Jožeta Jenka² in Ivana Mohoriča³ zvezmo, da sega zgodovina železnice v Osluševcih v leto 1860 (odprtje proge je bilo 24. aprila), ko je bila dokončana enotirna proga Pragersko–Ptuj–Ormož–Čakovec–Kotoriba–Velika Kaniža. Ta povezava je omogočala potovanja na Dunaj in naprej po Avstro–Ogrski ter v Trst in naprej po današnjem ozemlju Italije. Proga je že v naslednjem letu mimo Blatnega jezera dosegla Budimpešto; 1. april 1861 velja kot začetek redne linije med Pragerskim in Budimpešto.

GRADNJA ŽELEZNIŠKEGA POSTAJALIŠČA OSLUŠEVCI V 30. LETIH

Sprva je bilo zgrajenih le malo postaj in postajališč, sčasoma pa so zaradi potreb tovora in potnikov nastajale nove postaje/postajališča. Tako je bilo tudi v Osluševcih v 30. letih preteklega stoletja.⁴

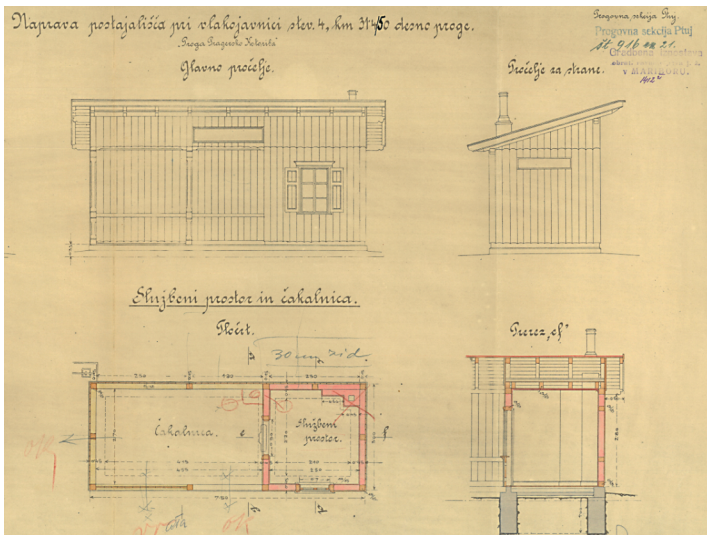
Okrožnica o odprtju postajališča Osluševci 13. junija 1926.

¹ Mag. Franc Zemljič in Katja Korpar, Društvo za ohranjanje dediščine Prleški železničar, Osluševci 48, Podgorci.

² Jenko, Železnice med Muro in Dravo.

³ Mohorič, Uporaba železniških signalno-varnostnih naprav.

⁴ Iz Poročila glede Osluševcev, z dne 7. novembra 1957, izhaja, da sta bila zaposlena takrat dva prodajalca voznih kart-zaporničarja. Običajno so zaporničarji, ki so bili v čuvajnicah ob progi ali na postajališčih, zraven zapiranja/odpiranja zapornic prodajali še vozovnice za vlak.



Načrt Progovne sekcije Ptuj iz leta 1921 »Naprava postajališča pri vlakojavnici št. 4, km 31+50 desno proge«. Hrani: Arhiv Slovenske železnice – Infrastruktura, d.o.o., Služba za gradbeno dejavnost, pisarna v Mariboru; s fotokopijami razpolaga tudi Društvo za obranjanje dediščine Prleški železničar, Podgorci.ediščine Prleški železničar, Podgorci.

Železniško postajališče Osluševci pred odprtjem; s sončno uro in stolpom z zvonom za oznanjanje točnega časa. Original hrani Franček Lah iz Podgorcev.



Odprtja železniškega postajališča Osluševci se je udeležilo mnogo domačinov. Original hrani Franček Lah iz Podgorcev.



Razglednica Osluševcev iz leta 1931. Levo spodaj železniško postajališče Osluševci – tudi v manjših krajih so bile železniške postaje nekoč pomembne točke. Original hrani Franček Lah iz Podgorcev.



Razglednica Osluševcev in Podgorcev, izdana leta 2016 v počastitev prihoda prvega električnega vlaka v Prlekijo in Prekmurje. Hrani: Štefan Hožyan.

38 (Wien Süd) (Villach) – Trieste – Maribor G.L.K. – Pragersko – Kotoriča (Nagykanizsa-Budapest D. V.)											
<small> (Lokomotivni, Dvokolični, Dvokolični, Maribor u. G.L.K. električni) 1. R. 1.2.1. 1.2.2. 1.2.3. 1.2.4. 1.2.5. 1.2.6. 1.2.7. 1.2.8. 1.2.9. 1.2.10. 2. R. 2.1. 2.2. 2.3. 2.4. 2.5. 2.6. 2.7. 2.8. 2.9. 2.10. 2.11. 2.12. 2.13. 2.14. 2.15. 2.16. 2.17. 2.18. 2.19. 2.20. 2.21. 2.22. 2.23. 2.24. 2.25. 2.26. 2.27. 2.28. 2.29. 2.30. 2.31. 2.32. 2.33. 2.34. 2.35. 2.36. 2.37. 2.38. 2.39. 2.40. 2.41. 2.42. 2.43. 2.44. 2.45. 2.46. 2.47. 2.48. 2.49. 2.50. 2.51. 2.52. 2.53. 2.54. 2.55. 2.56. 2.57. 2.58. 2.59. 2.60. 2.61. 2.62. 2.63. 2.64. 2.65. 2.66. 2.67. 2.68. 2.69. 2.70. 2.71. 2.72. 2.73. 2.74. 2.75. 2.76. 2.77. 2.78. 2.79. 2.80. 2.81. 2.82. 2.83. 2.84. 2.85. 2.86. 2.87. 2.88. 2.89. 2.90. 2.91. 2.92. 2.93. 2.94. 2.95. 2.96. 2.97. 2.98. 2.99. 3.00. 3.01. 3.02. 3.03. 3.04. 3.05. 3.06. 3.07. 3.08. 3.09. 3.10. 3.11. 3.12. 3.13. 3.14. 3.15. 3.16. 3.17. 3.18. 3.19. 3.20. 3.21. 3.22. 3.23. 3.24. 3.25. 3.26. 3.27. 3.28. 3.29. 3.30. 3.31. 3.32. 3.33. 3.34. 3.35. 3.36. 3.37. 3.38. 3.39. 3.40. 3.41. 3.42. 3.43. 3.44. 3.45. 3.46. 3.47. 3.48. 3.49. 3.50. 3.51. 3.52. 3.53. 3.54. 3.55. 3.56. 3.57. 3.58. 3.59. 3.60. 3.61. 3.62. 3.63. 3.64. 3.65. 3.66. 3.67. 3.68. 3.69. 3.70. 3.71. 3.72. 3.73. 3.74. 3.75. 3.76. 3.77. 3.78. 3.79. 3.80. 3.81. 3.82. 3.83. 3.84. 3.85. 3.86. 3.87. 3.88. 3.89. 3.90. 3.91. 3.92. 3.93. 3.94. 3.95. 3.96. 3.97. 3.98. 3.99. 4.00. 4.01. 4.02. 4.03. 4.04. 4.05. 4.06. 4.07. 4.08. 4.09. 4.10. 4.11. 4.12. 4.13. 4.14. 4.15. 4.16. 4.17. 4.18. 4.19. 4.20. 4.21. 4.22. 4.23. 4.24. 4.25. 4.26. 4.27. 4.28. 4.29. 4.30. 4.31. 4.32. 4.33. 4.34. 4.35. 4.36. 4.37. 4.38. 4.39. 4.40. 4.41. 4.42. 4.43. 4.44. 4.45. 4.46. 4.47. 4.48. 4.49. 4.50. 4.51. 4.52. 4.53. 4.54. 4.55. 4.56. 4.57. 4.58. 4.59. 4.60. 4.61. 4.62. 4.63. 4.64. 4.65. 4.66. 4.67. 4.68. 4.69. 4.70. 4.71. 4.72. 4.73. 4.74. 4.75. 4.76. 4.77. 4.78. 4.79. 4.80. 4.81. 4.82. 4.83. 4.84. 4.85. 4.86. 4.87. 4.88. 4.89. 4.90. 4.91. 4.92. 4.93. 4.94. 4.95. 4.96. 4.97. 4.98. 4.99. 5.00. 5.01. 5.02. 5.03. 5.04. 5.05. 5.06. 5.07. 5.08. 5.09. 5.10. 5.11. 5.12. 5.13. 5.14. 5.15. 5.16. 5.17. 5.18. 5.19. 5.20. 5.21. 5.22. 5.23. 5.24. 5.25. 5.26. 5.27. 5.28. 5.29. 5.30. 5.31. 5.32. 5.33. 5.34. 5.35. 5.36. 5.37. 5.38. 5.39. 5.40. 5.41. 5.42. 5.43. 5.44. 5.45. 5.46. 5.47. 5.48. 5.49. 5.50. 5.51. 5.52. 5.53. 5.54. 5.55. 5.56. 5.57. 5.58. 5.59. 5.60. 5.61. 5.62. 5.63. 5.64. 5.65. 5.66. 5.67. 5.68. 5.69. 5.70. 5.71. 5.72. 5.73. 5.74. 5.75. 5.76. 5.77. 5.78. 5.79. 5.80. 5.81. 5.82. 5.83. 5.84. 5.85. 5.86. 5.87. 5.88. 5.89. 5.90. 5.91. 5.92. 5.93. 5.94. 5.95. 5.96. 5.97. 5.98. 5.99. 6.00. 6.01. 6.02. 6.03. 6.04. 6.05. 6.06. 6.07. 6.08. 6.09. 6.10. 6.11. 6.12. 6.13. 6.14. 6.15. 6.16. 6.17. 6.18. 6.19. 6.20. 6.21. 6.22. 6.23. 6.24. 6.25. 6.26. 6.27. 6.28. 6.29. 6.30. 6.31. 6.32. 6.33. 6.34. 6.35. 6.36. 6.37. 6.38. 6.39. 6.40. 6.41. 6.42. 6.43. 6.44. 6.45. 6.46. 6.47. 6.48. 6.49. 6.50. 6.51. 6.52. 6.53. 6.54. 6.55. 6.56. 6.57. 6.58. 6.59. 6.60. 6.61. 6.62. 6.63. 6.64. 6.65. 6.66. 6.67. 6.68. 6.69. 6.70. 6.71. 6.72. 6.73. 6.74. 6.75. 6.76. 6.77. 6.78. 6.79. 6.80. 6.81. 6.82. 6.83. 6.84. 6.85. 6.86. 6.87. 6.88. 6.89. 6.90. 6.91. 6.92. 6.93. 6.94. 6.95. 6.96. 6.97. 6.98. 6.99. 7.00. 7.01. 7.02. 7.03. 7.04. 7.05. 7.06. 7.07. 7.08. 7.09. 7.10. 7.11. 7.12. 7.13. 7.14. 7.15. 7.16. 7.17. 7.18. 7.19. 7.20. 7.21. 7.22. 7.23. 7.24. 7.25. 7.26. 7.27. 7.28. 7.29. 7.30. 7.31. 7.32. 7.33. 7.34. 7.35. 7.36. 7.37. 7.38. 7.39. 7.40. 7.41. 7.42. 7.43. 7.44. 7.45. 7.46. 7.47. 7.48. 7.49. 7.50. 7.51. 7.52. 7.53. 7.54. 7.55. 7.56. 7.57. 7.58. 7.59. 7.60. 7.61. 7.62. 7.63. 7.64. 7.65. 7.66. 7.67. 7.68. 7.69. 7.70. 7.71. 7.72. 7.73. 7.74. 7.75. 7.76. 7.77. 7.78. 7.79. 7.80. 7.81. 7.82. 7.83. 7.84. 7.85. 7.86. 7.87. 7.88. 7.89. 7.90. 7.91. 7.92. 7.93. 7.94. 7.95. 7.96. 7.97. 7.98. 7.99. 8.00. 8.01. 8.02. 8.03. 8.04. 8.05. 8.06. 8.07. 8.08. 8.09. 8.10. 8.11. 8.12. 8.13. 8.14. 8.15. 8.16. 8.17. 8.18. 8.19. 8.20. 8.21. 8.22. 8.23. 8.24. 8.25. 8.26. 8.27. 8.28. 8.29. 8.30. 8.31. 8.32. 8.33. 8.34. 8.35. 8.36. 8.37. 8.38. 8.39. 8.40. 8.41. 8.42. 8.43. 8.44. 8.45. 8.46. 8.47. 8.48. 8.49. 8.50. 8.51. 8.52. 8.53. 8.54. 8.55. 8.56. 8.57. 8.58. 8.59. 8.60. 8.61. 8.62. 8.63. 8.64. 8.65. 8.66. 8.67. 8.68. 8.69. 8.70. 8.71. 8.72. 8.73. 8.74. 8.75. 8.76. 8.77. 8.78. 8.79. 8.80. 8.81. 8.82. 8.83. 8.84. 8.85. 8.86. 8.87. 8.88. 8.89. 8.90. 8.91. 8.92. 8.93. 8.94. 8.95. 8.96. 8.97. 8.98. 8.99. 9.00. 9.01. 9.02. 9.03. 9.04. 9.05. 9.06. 9.07. 9.08. 9.09. 9.10. 9.11. 9.12. 9.13. 9.14. 9.15. 9.16. 9.17. 9.18. 9.19. 9.20. 9.21. 9.22. 9.23. 9.24. 9.25. 9.26. 9.27. 9.28. 9.29. 9.30. 9.31. 9.32. 9.33. 9.34. 9.35. 9.36. 9.37. 9.38. 9.39. 9.40. 9.41. 9.42. 9.43. 9.44. 9.45. 9.46. 9.47. 9.48. 9.49. 9.50. 9.51. 9.52. 9.53. 9.54. 9.55. 9.56. 9.57. 9.58. 9.59. 9.60. 9.61. 9.62. 9.63. 9.64. 9.65. 9.66. 9.67. 9.68. 9.69. 9.70. 9.71. 9.72. 9.73. 9.74. 9.75. 9.76. 9.77. 9.78. 9.79. 9.80. 9.81. 9.82. 9.83. 9.84. 9.85. 9.86. 9.87. 9.88. 9.89. 9.90. 9.91. 9.92. 9.93. 9.94. 9.95. 9.96. 9.97. 9.98. 9.99. 10.00. 10.01. 10.02. 10.03. 10.04. 10.05. 10.06. 10.07. 10.08. 10.09. 10.10. 10.11. 10.12. 10.13. 10.14. 10.15. 10.16. 10.17. 10.18. 10.19. 10.20. 10.21. 10.22. 10.23. 10.24. 10.25. 10.26. 10.27. 10.28. 10.29. 10.30. 10.31. 10.32. 10.33. 10.34. 10.35. 10.36. 10.37. 10.38. 10.39. 10.40. 10.41. 10.42. 10.43. 10.44. 10.45. 10.46. 10.47. 10.48. 10.49. 10.50. 10.51. 10.52. 10.53. 10.54. 10.55. 10.56. 10.57. 10.58. 10.59. 10.60. 10.61. 10.62. 10.63. 10.64. 10.65. 10.66. 10.67. 10.68. 10.69. 10.70. 10.71. 10.72. 10.73. 10.74. 10.75. 10.76. 10.77. 10.78. 10.79. 10.80. 10.81. 10.82. 10.83. 10.84. 10.85. 10.86. 10.87. 10.88. 10.89. 10.90. 10.91. 10.92. 10.93. 10.94. 10.95. 10.96. 10.97. 10.98. 10.99. 11.00. 11.01. 11.02. 11.03. 11.04. 11.05. 11.06. 11.07. 11.08. 11.09. 11.10. 11.11. 11.12. 11.13. 11.14. 11.15. 11.16. 11.17. 11.18. 11.19. 11.20. 11.21. 11.22. 11.23. 11.24. 11.25. 11.26. 11.27. 11.28. 11.29. 11.30. 11.31. 11.32. 11.33. 11.34. 11.35. 11.36. 11.37. 11.38. 11.39. 11.40. 11.41. 11.42. 11.43. 11.44. 11.45. 11.46. 11.47. 11.48. 11.49. 11.50. 11.51. 11.52. 11.53. 11.54. 11.55. 11.56. 11.57. 11.58. 11.59. 11.60. 11.61. 11.62. 11.63. 11.64. 11.65. 11.66. 11.67. 11.68. 11.69. 11.70. 11.71. 11.72. 11.73. 11.74. 11.75. 11.76. 11.77. 11.78. 11.79. 11.80. 11.81. 11.82. 11.83. 11.84. 11.85. 11.86. 11.87. 11.88. 11.89. 11.90. 11.91. 11.92. 11.93. 11.94. 11.95. 11.96. 11.97. 11.98. 11.99. 12.00. 12.01. 12.02. 12.03. 12.04. 12.05. 12.06. 12.07. 12.08. 12.09. 12.10. 12.11. 12.12. 12.13. 12.14. 12.15. 12.16. 12.17. 12.18. 12.19. 12.20. 12.21. 12.22. 12.23. 12.24. 12.25. 12.26. 12.27. 12.28. 12.29. 12.30. 12.31. 12.32. 12.33. 12.34. 12.35. 12.36. 12.37. 12.38. 12.39. 12.40. 12.41. 12.42. 12.43. 12.44. 12.45. 12.46. 12.47. 12.48. 12.49. 12.50. 12.51. 12.52. 12.53. 12.54. 12.55. 12.56. 12.57. 12.58. 12.59. 12.60. 12.61. 12.62. 12.63. 12.64. 12.65. 12.66. 12.67. 12.68. 12.69. 12.70. 12.71. 12.72. 12.73. 12.74. 12.75. 12.76. 12.77. 12.78. 12.79. 12.80. 12.81. 12.82. 12.83. 12.84. 12.85. 12.86. 12.87. 12.88. 12.89. 12.90. 12.91. 12.92. 12.93. 12.94. 12.95. 12.96. 12.97. 12.98. 12.99. 13.00. 13.01. 13.02. 13.03. 13.04. 13.05. 13.06. 13.07. 13.08. 13.09. 13.10. 13.11. 13.12. 13.13. 13.14. 13.15. 13.16. 13.17. 13.18. 13.19. 13.20. 13.21. 13.22. 13.23. 13.24. 13.25. 13.26. 13.27. 13.28. 13.29. 13.30. 13.31. 13.32. 13.33. 13.34. 13.35. 13.36. 13.37. 13.38. 13.39. 13.40. 13.41. 13.42. 13.43. 13.44. 13.45. 13.46. 13.47. 13.48. 13.49. 13.50. 13.51. 13.52. 13.53. 13.54. 13.55. 13.56. 13.57. 13.58. 13.59. 13.60. 13.61. 13.62. 13.63. 13.64. 13.65. 13.66. 13.67. 13.68. 13.69. 13.70. 13.71. 13.72. 13.73. 13.74. 13.75. 13.76. 13.77. 13.78. 13.79. 13.80. 13.81. 13.82. 13.83. 13.84. 13.85. 13.86. 13.87. 13.88. 13.89. 13.90. 13.91. 13.92. 13.93. 13.94. 13.95. 13.96. 13.97. 13.98. 13.99. 14.00. 14.01. 14.02. 14.03. 14.04. 14.05. 14.06. 14.07. 14.08. 14.09. 14.10. 14.11. 14.12. 14.13. 14.14. 14.15. 14.16. 14.17. 14.18. 14.19. 14.20. 14.21. 14.22. 14.23. 14.24. 14.25. 14.26. 14.27. 14.28. 14.29. 14.30. 14.31. 14.32. 14.33. 14.34. 14.35. 14.36. 14.37. 14.38. 14.39. 14.40. 14.41. 14.42. 14.43. 14.44. 14.45. 14.46. 14.47. 14.48. 14.49. 14.50. 14.51. 14.52. 14.53. 14.54. 14.55. 14.56. 14.57. 14.58. 14.59. 14.60. 14.61. 14.62. 14.63. 14.64. 14.65. 14.66. 14.67. 14.68. 14.69. 14.70. 14.71. 14.72. 14.73. 14.74. 14.75. 14.76. 14.77. 14.78. 14.79. 14.80. 14.81. 14.82. 14.83. 14.84. 14.85. 14.86. 14.87. 14.88. 14.89. 14.90. 14.91. 14.92. 14.93. 14.94. 14.95. 14.96. 14.97. 14.98. 14.99. 15.00. 15.01. 15.02. 15.03. 15.04. 15.05. 15.06. 15.07. 15.08. 15.09. 15.10. 15.11. 15.12. 15.13. 15.14. 15.15. 15.16. 15.17. 15.18. 15.19. 15.20. 15.21. 15.22. 15.23. 15.24. 15.25. 15.26. 15.27. 15.28. 15.29. 15.30. 15.31. 15.32. 15.33. 15.34. 15.35. 15.36. 15.37. 15.38. 15.39. 15.40. 15.41. 15.42. 15.43. 15.44. 15.45. 15.46. 15.47. 15.48. 15.49. 15.50. 15.51. 15.52. 15.53. 15.54. 15.55. 15.56. 15.57. 15.58. 15.59. 15.60. 15.61. 15.62. 15.63. 15.64. 15.65. 15.66. 15.67. 15.68. 15.69. 15.70. 15.71. 15.72. 15.73. 15.74. 15.75. 15.76. 15.77. 15.78. 15.79. 15.80. 15.81. 15.82. 15.83. 15.84. 15.85. 15.86. 15.87. 15.88. 15.89. 15.90. 15.91. 15.92. 15.93. 15.94. 15.95. 15.96. 15.97. 15.98. 15.99. 16.00. 16.01. 16.02. 16.03. 16.04. 16.05. 16.06. 16.07. 16.08. 16.09. 16.10. 16.11. 16.12. 16.13. 16.14. 16.15. 16.16. 16.17. 16.18. 16.19. 16.20. 16.21. 16.22. 16.23. 16.24. 16.25. 16.26. 16.27. 16.28. 16.29. 16.30. 16.31. 16.32. 16.33. 16.34. 16.35. 16.36. 16.37. 16.38. 16.39. 16.40. 16.41. 16.42. 16.43. 16.44. 16.45. 16.46. 16.47. 16.48. 16.49. 16.50. 16.51. 16.52. 16.53. 16.54. 16.55. 16.56. 16.57. 16.58. 16.59. 16.60. 16.61. 16.62. 16.63. 16.64. 16.65. 16.66. 16.67. 16.68. 16.69. 16.70. 16.71. 16.72. 16.73. 16.74. 16.75. 16.76. 16.77. 16.78. 16.79. 16.80. 16.81. 16.82. 16.83. 16.84. 16.85. 16.86. 16.87. 16.88. 16.89. 16.90. 16.91. 16.92. 16.93. 16.94. 16.95. 16.96. 16.97. 16.98. 16.99. 17.00. 17.01. 17.02. 17.03. 17.04. 17.05. 17.06. 17.07. 17.08. 17.09. 17.10. 17.11. 17.12. 17.13. 17.14. 17.15. 17.16. 17.17. 17.18. 17.19. 17.20. 17.21. 17.22. 17.23. 17.24. 17.25. 17.26. 17.27. 17.28. 17.29. 17.30. 17.31. 17.32. 17.33. 17.34. 17.35. 17.36. 17.37. 17.38. 17.39. 17.40. 17.41. 17.42. 17.43. 17.44. 17.45. 17.46. 17.47. 17.48. 17.49. 17.50. 17.51. 17.52. 17.53. 17.54. 17.55. 17.56. 17.57. 17.58. 17.59. 17.60. 17.61. 17.62. 17.63. 17.64. 17.65. 17.66. 17.67. 17.68. 17.69. 17.70. 17.71. 17.72. 17.73. 17.74. 17.75. 17.76. 17.77. 17.78. 17.79. 17.80. 17.81. 17.82. 17.83. 17.84. 17.85. 17.86. 17.87. 17.88. 17.89. 17.90. 17.91. 17.92. 17.93. 17.94. 17.95. 17.96. 17.97. 17.98. 17.99. 18.00. 18.01. 18.02. 18.03. 18.04. 18.05. 18.06. 18.07. 18.08. 18.09. 18.10. 18.11. 18.12. 18.13. 18.14. 18.15. 18.16. 18.17. 18.18. 18.19. 18.20. 18.21. 18.22. 18.23. 18.24. 18.25. 18.26. 18.27. 18.28. 18.29. 18.30. 18.31. 18.32. 18.33. 18.34. 18.35. 18.36. 18.37. 18.38. 18.39. 18.40. 18.41. 18.42. 18.43. 18.44. 18.45. 18.46. 18.47. 18.48. 18.49. 18.50. 18.51. 18.52. 18.53. 18.54. 18.55. 18.56. 18.57. 18.58. 18.59. 18.60. 18.61. 18.62. 18.63. 18.64. 18.65. 18.66. 18.67. 18.68. 18.69. 18.70. 18.71. 18.72. 18.73. 18.74. 18.75. 18.76. 18.77. 18.78. 18.79. 18.80. 18.81. 18.82. 18.83. 18.84. 18.85. 18.86. 18.87. 18.88. 18.89. 18.90. 18.91. 18.92. 18.93. 18.94. 18.95. 18.96. 18.97. 18.98. 18.99. 19.00. 19.01. 19.02. 19.03. 19.04. 19.05. 19.06. 19.07. 19.08. 19.09. 19.10. 19.1</small>											

454 u Pragerhof – Polstrau – Tschakathurn (Csáktornya)																					
		5.13	8.38		w	14.20	18.42		ab	Marburg (Drau) Hbf 453	an	5.59	9.39	w	13.08	21.25					
			7.35		w	12.20	16.45		ab	Cilli 453	an	6.43	10.38	w	15.47	22.15					
	D 487	1237	4211	3544	1243	w	4215	4217		Zug Nr		D 488	4217	3542	3541	1230	w	4214	1246	4218	
	1. 2. 3.	b6 2. 3.	2. 3.	2. 3.	b6 2. 3.	2. 3.	2. 3.	2. 3.	km	Klasse		1. 2. 3.	2. 3.	b6 2. 3.	2. 3.	b6 2. 3.	2. 3.	b6 2. 3.	b6 2. 3.	2. 3.	
	3.11	5.54	9.30		w	15.14	19.29	0,0	ab	Pragerhof	an	3.08	5.13	8.21		w	12.26	20.34			
		6.01	9.38		w	15.22	19.37	5,2	ab	Stauden	an		5.05	8.13		w	12.18	20.26			
		6.08	9.44		w	15.28	19.43	8,8	ab	Sterntal	an		4.58	8.06		w	12.11	20.19			
		6.17	9.54		w	15.39	19.54	15,3	ab	Pettau-Haidin	an		4.48	7.56		w	12.01	20.09			
		6.31	10.05		w	15.48	20.06	18,1	ab	Pettau	an		4.42	7.50		w	11.55	20.03			
		6.43	10.16		w	16.00	20.18	26,5	ab	Straßau	an		4.26	7.33		w	11.39	19.47			
		6.50	10.24		w	16.07	20.25	31,4	ab	Unterbüheln	an		4.17	7.26		w	11.30	19.33			
		6.54	10.27		w	16.11	20.29	33,3	ab	Zweikauz	an		4.12	7.21		w	11.25	19.28			
		6.59	10.32		w	16.16	20.34	35,8	ab	Grosßonntag	an		4.07	7.17		w	11.20	19.23			
		7.05	10.38		w	16.22	20.40	40,2	ab	Friedau 454t	an		4.00	7.10		w	11.13	19.16			
	4.09	7.15	11.10		w	16.28	20.50	49,7	ab	Polstrau	an	2.10	3.55	6.55	7.03		w	11.03	19.06		
	4.39	7.27	7.57		w	16.39	21.01	49,7	ab	Tschakathurn (Csáktornya)	an	1.30	3.43	6.43	+		w	10.51	18.55		
	4.54	7.35	7.57		w	16.59	21.21	57,1	ab	Miksvár	an		3.28				w	10.26	18.28		
		7.45	8.11		w	16.57	17.13	21.35	60,8	an	Tschakathurn (Csáktornya)	ab	1.14	3.15			w	10.13	18.15		
					w	17.20				ab	Tschakathurn (Csáktornya)	an	23.55				w	8.58	15.33		
					w	17.20				ab	Budapest Südbf.	an	18.30				w	23.30	7.25		

Ein- und Aussteigen auf sämtlichen Bahnhöfen des Reichsgebietes verboten → nach Radkersburg □ nach Spielfeld-Sträß © nach Radkersburg

Vozni red Pragersko–Središče–Čakovec v nemškem jeziku. Na postaji v Osluševcih (Unterbüheln) in Cvetkovicah (Zweikauz), zadnje ni več, so imeli postanek štirje potniški vlaki 2. in 3. razreda. Hrani: Karel Rustja, ing. strojništva, upokojenec, Ljubljana-Brod.

GRADNJA NAKLADALNEGA/MANIPULACIJSKEGA TIRA V OSLUŠEVCIH V 50. LETIH

Prvi pisni dokument, ki se nanaša na povečanje prometa na postajališču Osluševci, izhaja iz časopisa *Naše delo* (17. 2. 1950, Ptuj, stran 3), z naslovom »Povečanja potniškega prometa na postaji Osluševci zahteva razširitev železniške čakalnice«. Zapisano je, da je čakalnica zelo majhna, v Osluševcih pa je dnevno velik promet; sto do dvesto potnikov s področja štirinajstih krajevnih ljudskih, odborov kot n.pr. Zavrč, Turški vrh, Gorenjski vrh, Sv. Tomaž, Savci, Mala Nedelja in drugi, ki so celo po več kot dve do tri ure oddaljeni od postajališča Osluševci.

Povečanje potniškega prometa na postaji Osluševci zahteva razširitev železniške čakalnice

Postajališče Osluševci, ki obsega pisarno in majhno čakalnico, je bilo zgrajeno 1925. leta glede na takratne prometne razmere, ki se v ničemer ne morejo primerjati z današnjimi razmerami na tem postajališču.

Letošnja zima nam je dala vzpodbudo, da smo se lotili reševanja vprašanja, kake ovire obstajajo, da ne bi na tem postajališču razširili čakalnice. Sedanja čakalnica je zelo majhna. V njo se lahko zateče ponoči ali v slabem vremenu le malo število potnikov, do čim morajo ostali čakati na prostem. Vsakdo se lahko prepriča, da je na tem postajališču dnevno velik promet. Sto do 200 potnikov ni malo število, če vpoštevamo, da se stekajo na to postajališče potniki s področja 14 krajevnih ljudskih odborov kot n. pr. Zavrč, Turški vrh, Gorenjski vrh, Sv. Tomaž, Savci, Mala Nedelja in drugi, ki so celo po več kot 2 do 3 ure oddaljeni od postajališča Osluševci kjer je treba tudi včasih po več ur čakati na vlak. Ob ugodnih vremenskih prilikah še gre, nikdo pa se ne more v dežju in snegu ter mrzlih nočeh zadovoljiti z ugotovitvijo, da zaradi male čakalnice ne more pod streho. Na tem postajališču čaka na vlak dnevno nad 80 delavcev in nameštencev, ki se vozijo na delo v Ptuj in Strnišče. Razen njih pa se vozi dnevno veliko število podeželskega prebivalstva iz vse okolice.

Nedvomno ni razlogov, da bi bil ta množični predlog odveč, saj predstavlja skromno potrebo, ki jo je mogoče izpolniti glede na čas, materialna sredstva in delovno silo.

P. P.

»Povečanje potniškega prometa na postaji Osluševci zahteva razširitev železniške čakalnice«. *Naše delo*, z dne 17. 2. 1950, Ptuj, stran 3. Hrani: Arhiv Slovenske železnice, Ljubljana; s fotokopijami razpolaga tudi Društvo za ohranjanje dediščine Prleški železničar, Podgorci.

Pobude so vključevale gravitacijsko območje cca sedemnajstih vasi s približno 4.000 prebivalci.

Sprva so bile predvidene potrebe za 2.590 vagonov letnega nakladanja in 420 vagonov letnega razkladanja, od tega 1.000 vagonov preмога.

Po zapisih je postajališče v Osluševcih leta 1957 odpravilo mesečno blizu 8.000 potnikov. Približno 150 potnikov je bilo odpravljenih z mesečnimi kartami, ostali z dnevnimi kartami; okrog 150 delavcev je prejelo karte za delo v Kidričevem in Ptuj, približno 100 ostalih potnikov so bili dijaki in poslovni potniki. *Največja frekvenca potnikov je zjutraj pri vlaku 6114, ko vstopi cca 220 potnikov. Osluševci so eno med najbolj frekventiranih postajališč. Potniški promet bo po vsej verjetnosti še naraščal.*

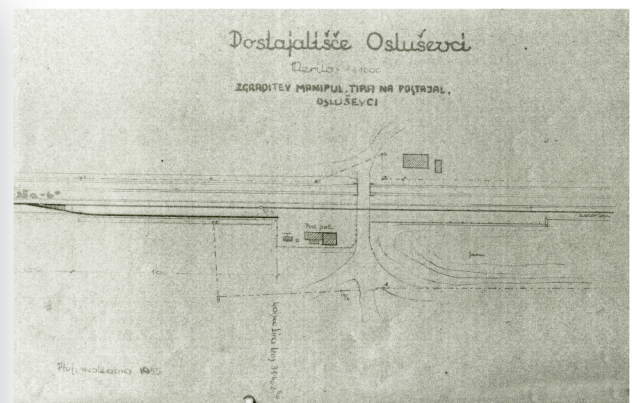
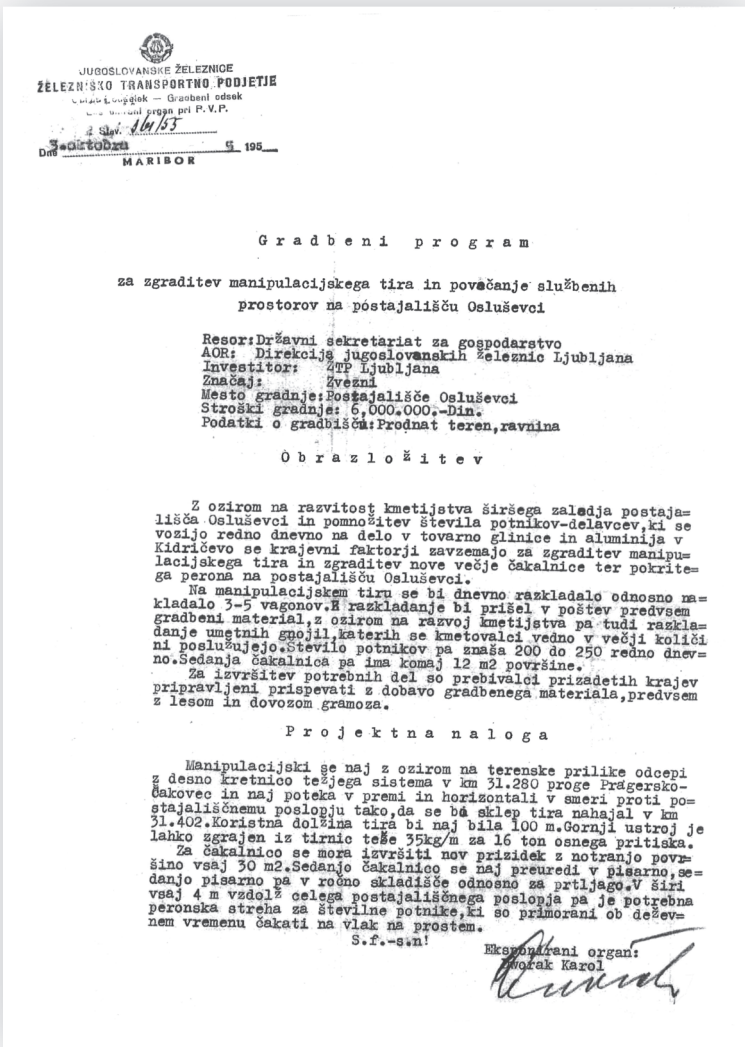
Postajališčna zgradba je na levi strani proge in obstoji iz službenega prostora v velikosti 3 x 2,5 m in čakalnica v velikosti 4 x 2,5 m, razen tega je ob zgradbi še leseno suho stranišče in lesena shramba v velikosti 1,5 x 1,5 m.

Obstajala so tudi prizadevanja, da bi se nakladališče zgradilo v Cvetkovcih, vendar ni bilo utemeljitve/upravičenosti z vidika števila potnikov in tovora, oddaljenosti/lokacije, dovozne ceste itd.

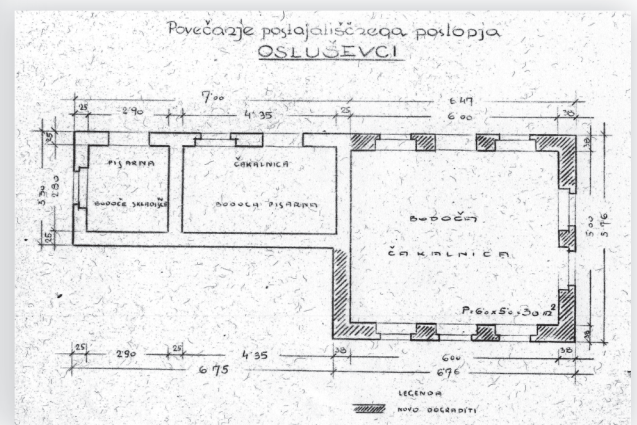
Domačini uporabniki so bili zelo zavzeti in pripravljeni prispevati stavbni les, gramoz, prevoz peska, priskrbeli bi delovno silo in omogočili brezplačno zemljišče za potrebe dovozne ceste, vključno z brezplačnim prenosom zemljišč v železniška osnovna sredstva.

Izdelan je bil tudi gradbeni program za:

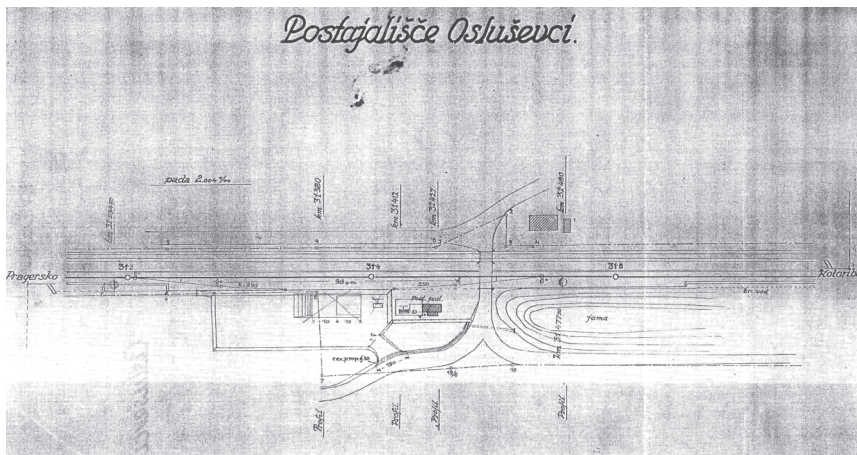
- graditev nakladalnega/manipulativnega tira v dolžini 100 m, gornji ustroj iz tirnic teže 35 kg/m za 16 ton osnega pritiska,
- dozidavo postajnega poslopja z notranjo površino 30 m²,
- pokrit peron/peronska streha v širini vsaj 4 m vzdolž celega postajališčnega poslopja (op. a. dolžina je na osnovi skice cca 14 m).



Skica postajališča Osluševci, september 1955; 100 m tira in dozidava postajnega poslopja. Vir: Arhiv Slovenske železnice, Ljubljana; s fotokopijami razpolaga tudi Društvo za ohranjanje dediščine Prleški železničar, Podgorci.



Skica razširitve postajališčnega posloppja Osluševci; dozidava postajnega posloppja z notranjo površino 30 m². Vir: Arhiv Slovenske železnice, Ljubljana; s fotokopijami razpolaga tudi Društvo za ohranjanje dediščine Prleški železničar, Podgorci.



Skica postajališča Osluševci v merilu 1:1000, z dne 31. 12. 1965. Vir: Arhiv Slovenske železnice, Ljubljana; s fotokopijami razpolaga tudi Društvo za ohranjanje dediščine Prleški železničar, Podgorci.

Zraven obvezne revizije gradbenega programa so bila potrebna tudi razna mnenja/poročila, od:

- *transportnega kontrolorja* glede rentabilnosti lokacije, števila potnikov in tovora, dovozne poti, možnosti komercialne odprave, preusmeritve v nakladališče itd.;
- *prometnega odseka* glede gradnje in zadostne količino vagonov ter za kritje investicij (min. 10 vagonov), glede povečanja prepustne moči proge, koristna bi bila ureditev nakladališča v Cvetkovcih, ki bi se pozneje preuredilo v izogibalnico. To službeno mesto bi bilo ravno na

polovici razdalje med obema sosednjima postajama Ormož in Moškanjci. Manipulacijski tir bi moral biti vezan s progo na obeh straneh in zaščiten s kratkim ščitnim tirom na obeh straneh, samo nakladališče bi moralo biti zavarovano z obeh smeri s predpisanimi prednjimi in uvoznimi signali;

- *komisije za revizijo projektov* glede podrobne utemeljitve predvidenega prometa vozovnih pošilk, glede načina posluževanja z nabiralnimi vlaki, glede načina zavarovanja odcepa z odprte proge, glede sanitarnih naprav zaradi povečanja števila potnikov;

- *ŽTP (Železniško tovorniški promet) Ljubljana* glede upravičenosti po številu potnikov in tovora, glede dolžine tira, glede načina posluževanja z nabiralnim vlakom, potrebe prevzgojiti dva prodajalca vozniških kart – zaporničarja v transportna odpravnik.

Mnogo prizadevanj in posredovanj za zgraditev čakalnice in manipulacijskega tira na postajališču Osluševci, ki je bilo za vso širšo okolico velike gospodarske pomembnosti, je izvedel tudi *Sekretariat izvršnega sveta za promet LRS, SIS za promet, Okrajni ljudski odbor Maribor*. Zaradi pomanjkanja denarnih sredstev pa je bilo treba večkrat izvesti prenos plana investicij v naslednja leta.

OHRANJANJE ŽELEZNIŠKE DEDIŠČINE

Zgodovino in preteklost je treba poznati in se zavedati njunih vrednot, a samo to ni dovolj. Pomembna zgodovinska dejstva je treba znati tudi primerno in s ponosom predstavljati ter ohranjati naslednjim rodovom, zato smo v letu 2014 v Osluševcih ustanovili *Društvo za ohranjanje dediščine Prleški železničar*; člani se družimo že od leta 2008, društvo pa je nastalo v času intenzivne modernizacije železniške proge Pragersko–Ormož–Hodoš z namenom, da odsluženi predmeti ne bi šli v pozabo.

Obnovljen potniški vagon v Osluševcih smo preuredili v muzej, da lahko predstavimo obiskovalcem staro železniško postajo – prometni urad, potniško blagajno, čakalnico itd. Poleg zbiranja in ohranjanja predmetov se člani društva Prleški železničar povezujemo tudi z drugimi društvi in potujemo z vlakom kot nekoč, v avtentični železniški uniformi... Tako smo obiskali že veliko krajev, naš glavni namen pa je ohranjanje železniške in prleške dediščine; velja tudi omeniti, da biti železničar ali Prlek ni pogoj za članstvo v našem društvu.

Skrbimo tudi za ohranjanje druge naravne in kulturne dediščine, kulinarike... zato organiziramo različne dogodke in srečanja, kjer je možno vso to preteklost prikazati na izviren in svojevrsten način. Uresničevanje našega gesla »Z dediščino v prihodnost« promoviramo tudi v različnih medijih, tako v časopisih kot na radiu in preko različnih promocijskih materialov, saj želimo našo dejavnost približati čim širši množici ljudi.

V prvem letu delovanja smo sprejeli preko 3.000 obiskovalcev. Doslej je njihovo navdušenje presegló vsa naša pričakovanja. Pod vodstvom Janka Korparja, vodje muzeja in avtorja zbirke »Na stari Stanici« smo postali zanimivi

ne le za ljubitelje železniškega prometa, ampak za širši krog ljudi. S tem postajamo središče dogajanja v tem predelu naše pokrajine, podobno, kot so bile železniške postaje nekoč središča lokalnega pomena in dogajanja. Vse omenjeno je zasluga naših članov (v naših vrstah je evidentiranih 74 članov), zraven tega pa nam ogromno pomeni tudi podpora naših donatorjev, promocija v medijih in zanimanje obiskovalcev, saj se nam le tako v prihodnosti vsem v veselje in ponos obeta še veliko zanimivih dogodkov.

Med izvedbo projektov in aktivnosti (o čemer sproti obveščamo preko socialnih omrežij in medijev) stremimo k širši prepoznavnosti z zanimivo promocijo, k sodelovanju pa pritegnemo tudi številna društva iz lokalnega okolja, znane posameznike in številna železniška društva. Med take dogodke štejemo: dneve odprtih vrat za ogled zbirke »*Muzej na Stanici*«, dneve pomembnih obletnic; pomembne so tudi udeležbe in predstavitve s promocijskim materialom društva na sejnih in prireditvah v regiji, ogledi železniških muzejev/društev oz. železniške dediščine po Sloveniji oz. udeležba na njihovih dogodkih. Pripravili smo tudi razstavo reprodukcij umetniških del z železniško tematiko, izveden je bil strokovni simpozij na temo Železniške dediščine v Prlekiji in Prekmurju z izdanim zbornikom, s spominsko pošto znamko, spominsko pošto ovojnico in poštnim žigom, organiziran je bil šolski tabor za osnovne šole in vrtce; zraven tega tudi organizirana predavanja, posvetovanja in ustvarjalne delavnice. Predstavili smo tudi razširjeno/novo zbirko železniške dediščine/znamenitosti z modularno maketo v Osluševcih/Podgorcih, za najmlajše smo pripravili program s prihodom dedka Mraza z vlakom in obdarili otroke v okviru akcije Trije zimski botri, kar so le nekatere izvedene aktivnosti.

Sedež našega društva je v Osluševcih, vendar to ni zgolj naključje. Tako smo se odločili, ker so tukaj leta 1860 zgradili progo (njeno odprtje je bilo 24. aprila), nato je bila leta 1924 zgrajena še železniška postaja Osluševci. Zemljišče pa je bilo last prednikov Janka Korparja, vodje našega muzeja.

Upamo in želimo si, da bomo člani Društva za ohranjanje dediščine Prleški železničar v sodelovanju s Športnim društvom Stanica uspešno predstavljali Prlekijo, njeno kulturo in kulinariko, naravno dediščino in znamenitosti ter zgodovino železnice in **da bodo železniške postaje tudi v prihodnje okna v svet in pogoj za razvoj krajev ter komunikacijska središča krajev – krajevnega dogajanja in prostor za prireditve.**



Železniška postaja Osluševci pred začetkom projekta, okrog leta 2010, ko je bila predvidena za rušitev, vendar je domačin Janko Korpar sklenil dogovor za njeno ohranitev, saj je bilo tukaj zemljišče njegovih prednikov pred prihodom železnice v te kraje.



Bivša železniška postaja Osluševci preurejena v muzej na Stanici, Društva Prleški železničar. Foto: Zdravko Munda.



Obnovljen muzejski potniški vagon Na Stanici, ki so ga obnovili člani društva Prleški železničar in zasebni partnerji ob strokovni pomoči SŽ – VIT, d.o.o., Center Ptuj; za obnovo je bilo treba ogromno sodelovanja in volje vseh sodelujočih.



Notranjost muzejskega potniškega vagona, ki je preurejen v muzej v malem – s predstavitvijo železniških delovnih mest (potniške blagajne, prometnega urada, čakalnice...). Foto: Zdravko Munda.



V soju žarometov... Foto: Zdravko Munda.



Prva poskusna vožnja z električno lokomotivo mimo Stanice. S kraljico elektro-vleke v Prlekijo in Prekmurje, 5. aprila 2016, na relaciji Pragersko–Ormož (lokomotiva 363021). Foto: Štefan Hozyan.



Muzejski vlak (parna lokomotiva kot Božičkov vlak) pred Stanico prleških železničarjev decembra 2015. Foto: Štefan Hozyan.

Povzetek

Društvo Prleški železničar Osluševci za ohranjanje dediščine je nastalo v času intenzivne modernizacije proge Pragersko–Ormož–Hodoš z namenom, da ohranjeni predmeti ne bi šli v pozabo. Obnovljen muzejski potniški vagon v Osluševcih je preurejen v muzej za predstavitev stare železniške postaje; tj. prometnega urada, potniške blagajne, čakalnice itd.

Zraven zbiranja in ohranjanja predmetov se člani Društva Prleški železničar povezujemo z drugimi društvi in potujemo z vlakom kot nekoč – v avtentičnih železniških oblačilih (uniformah), izvajamo pa tudi različne dogodke, povezane z železnico: npr. prihod dedka Mraza z vlakom, predstavljamo se na sejnih AGRA in KOVITO, izvedli smo tudi simpozij z naslovom Pogled na zgodovino železnice Prlekije in Prekmurja na prelomu modernizacije in druge prireditve. Na ta način promoviramo železnico kot pomembno gospodarsko in turistično dejavnost, hkrati pa z našimi dogodki in s srčnimi domačini na edinstven in svojevrsten način privabljam v Osluševce številne obiskovalce.

Ključne besede: Železnica, Osluševci, ohranjanje dediščine, Prleški železničar

Viri

Arhiv Slovenske železnice, d. o. o., Kolodvorska 11, 1000 Ljubljana; *pisno gradivo, dokumenti, dopisi, zapisniki*: 27. 3. 1955, 28. 3. 1955, 6. 4. 1955, 12. 4. 1955, 16. 4. 1955, 5. 5. 1955, 18. 5. 1955, 6. 6. 1955, 7. 6. 1955, 20. 6. 1955, 11. 8. 1955, 27. 9. 1955, 3. 10. 1955, 9. 11. 1955, 3. 12. 1955, 9. 12. 1955, 10. 12. 1955, 14. 12. 1955, 14. 1. 1956, 6. 11. 1957, 7. 11. 1957, 13. 11. 1957, 9. 12. 1957, 7. 1. 1958, 23. 1. 1958; *načrti iz leta 1949, 1955, 1965*. S fotokopijami razpolaga Društvo za ohranjanje dediščine Prleški železničar, Osluševci 48, 2273 Podgorci.

Arhiv knjižnice Slovenske železnice, d. o. o., Kolodvorska 11, 1000 Ljubljana; *Red vožnje 1938/39*. S fotokopijami razpolaga Društvo za ohranjanje dediščine Prleški železničar, Osluševci 48, 2273 Podgorci.

Arhiv Slovenske železnice – Infrastruktura, d. o. o., Služba za gradbeno dejavnost, Pisarna Maribor, Valvazorjeva 19, 2000 Maribor; *pisno gradivo, dokumenti, dopisi, zapisniki, načrti iz leta 1921, 1930, 1946*. S fotokopijami razpolaga Društvo za ohranjanje dediščine Prleški železničar, Osluševci 48, 2273 Podgorci.

Časopis *Naše delo*, *Povečanje potniškega prometa na postaji Osluševci zahteva razširitev železniške čakalnice*, 17. 2. 1950, Ptuj, str. 3.

Karel Rustja, ing. strojništva, upokojenec, Zavrth 9g, 1133 Ljubljana-Brod,
E-pošta: karel.rustja@amis.net

Literatura

Jože Jenko: *Železnice med Muro in Dravo v 19. in 20. stoletju. Svet med Muro in Dravo*, Maribor 1968, str. 589–629.

Ivan Mohorič: *Zgodovina železnic na Slovenskem*. Ljubljana 1968.