

ŠTUDIJSKA KNJIŽNICA V MARIBORU

23088



FIZIKALNO ZDRAVILIŠČE

V ZGRADBI

LJUBLJANSKEGA OKROŽNEGA URADA ZA ZAVAROVANJE DELAVCEV

MARIBOR

MARIJINA ULICA 13



SPLOŠNO DOSTOPNO



Pravilnik fizikalnega zdravilišča.

1. Fizikalno zdravilišče obsega vse moderne fizikalne zdravilne naprave, in sicer:

a) **Hidro- in balneoterapijo:** ovitke, otiranje, polkopeli, škotske prhe, parnice (Dampfkästen) in omare za vroči zrak (Heißluftkasten), aparati za vroči zrak po dr. Tyrnauerju, svetlobna kopel „Radiotherm“ itd.

Vse vrste medicinskih kopeli: žveplene, extr. pini, sole, ogljenokisle, aplikacije radioemanacijskega fangoblata itd.

b) **Fototerapijo:** Višinsko solnce kremenskih svetilk sistema Bach in Jessioneek, Solux-svetilke za belo, rdečo in modro luč.

c) **Elektroterapijo:** Galvanizacijo, faradizacijo, jontoforezo, elektrolizo, diatermijo, elektrokoagulacijo, celotne električne in četverostanične kopeli po dr. Schneeju.

č) **Mehanoterapijo:** Zander-aparati najnovejšega sistema.

Cene poedinih zdravilnih naprav za privatne posetnike so razvidne iz cenika fizikalnega zdravilišča.

2. Zdravilišče stoji pod odgovornim vodstvom zdravnika, ki mu je neposredno podrejen ves personal zdravilišča.

3. Zdravilišče je — izvzemši ponedeljek — odprto ob delavnikih od 8. do 12. ure in od 14. do 18. ure, ob nedeljah in praznikih od 8. do 12. ure, in sicer ob nedeljah, sredah in petkih za ženske, ob torkih, četrkih in sobotah za moške.

4. Vsak bolnik se ima pred pričetkom zdravljenja zglediti pri zdravniku fizikalnega zdravilišča, ki odreja in nadzira lečenje. Ta prva ordinacija se vrši za privatne posetnike od 8. do 10. ure, za člane in svojce urada pa od 16. do 18., in sicer samo ob delavnikih, izvzemši ponedeljek. Prav tako se ima vsak bolnik po odredbi zdravnika fizikalnega zdravilišča temu predstaviti tekom zdravljenja in po končanem lečenju.

5. Vsak bolnik dobi pri zdravniku fizikalnega zdravilišča nakaznico, na kateri je označen način zdravljenja in datum zdravilnih naprav. Slednji se zaznamuje tudi na razvidnici v zdravilnem prostoru.

6. Privatni posetniki, ki se bodisi iz lastnega nagiba, bodisi po nasvetu svojih zdravnikov poslužujejo zdravilnih naprav, so pacienti zdravilišča. Določila točke 4. in 5. pravilnika veljajo tudi zanje. Zdravljenje po zunanjih zdravnikih nakazanih bolnikov se vrši strogo po danih navodilih in se z lečečimi, oziroma konzilijarnimi zdravniki vzdržuje potreben kontakt. Privatni posetniki plačajo za prvo zdravniško preiskavo pri blagajni zdravilišča honorar Din 40—, dočim je honorar za nadaljnje zdravniške preiskave vključen v ceni poedinih zdravilnih naprav.
7. V vseh prostorih zdravilišča je prepovedano kaditi. Posetniki so odgovorni za vsako poškodbo bodisi na perilu, opremi ali poslopju in imajo tozadevno škodo poravnati.
8. Zlatnin in vrednot ne jemajte v zdravilišče! Uprava odklanja v tem pogledu vsako odgovornost.
9. Osojbe zdravilišča ima nalog, da se vede napram posetnikom z vso vljudnostjo in postrežljivostjo. Nasprotno pa je tudi vsak posetnik zdravilišča dolžan, da v splošnem interesu upošteva navodila osovja, ki so potrebna, da se vzdržuje red, varnost in snaga.
10. Osojbu fizikalnega zdravilišča je strogo prepovedano, jemati kakršnokoli napitnino.
11. Morebitne pritožbe je sporočiti zdravniku fizikalnega zdravilišča ali vodstvu ekspoziture.



Zdravilna sredstva.

1. **Hidro- in balneoterapija:** ovitki, ožranja, polkopeli, škotske prhe, parnice (Dampfkästen) in omare za vroči zrak (Heißluftkasten), aparati za vroči zrak po dr. Tyrnauerju, svetlobna kopel „Radioherm“ itd.

Vse vrste medicinalnih kopel: žveplene, extr. pini, sole, ogljenokisle, aplikacije radioemanacijskega fango-blata itd.

Indikacije: V rekonvalescenci po prestanih težkih boleznih in operacijah, pri pomanjkljivem delovanju krvotvornih organov in presnavljanja, boleznih živčevja, nevralgijah, spazmih, nevrozi srca, nevrastniji, histeriji, kroničnih srčnih napakah, ženskih boleznih (vnetju in anomalijah nenstruacije), revmatičnih obolenjih mišic in sklepov itd.

2. **Fototerapija:** Višinsko solnce kremenskih svetilk sistema Bach in Jessionek. Sollux svetilke za belo, rdečo in modro luč.

Indikacije: Kloroza in anemije, kronični katari sluznic, kožne bolezni, Rachitis, skrofuloza itd.

3. **Elektroterapija:** Galvanizacija, faradizacija, jontoforeza, elektroliza, **diatermija**, elektrokoagulacija, celotne električne in četvrostanične kopeli po dr. Schnee-ju.

Indikacije: Živčne bolezni (nevralgije, nevritide, pareze), bolezni sklepov in mišic (artritide, mialgije), kronična vnetja (oophoritis, salpingitis, parametritis, prostatitis, metritis, cholecystitis itd.), epilacije, odstranjev teleangiektazij, naevov itd., akroparestezije in druge arterioklerotične komplikacije.

4. **Mehanoterapija:** Zander-aparati najnovejšega sistema.

Indikacije: Bolezni mišičevja, pareze, razgibanje okorelih sklepov po vnetjih in operacijah (haemarthros), kronične zarastline pleure, emfizem itd.



EKSPozITURA

LJUBLJANSKEGA OKROŽNEGA URADA

Z AŽALOVANJE DELAVCEV

V MARIBORU

Špr. št. 1429/2-28-1932

Maribor, dne 24. julija 1932.

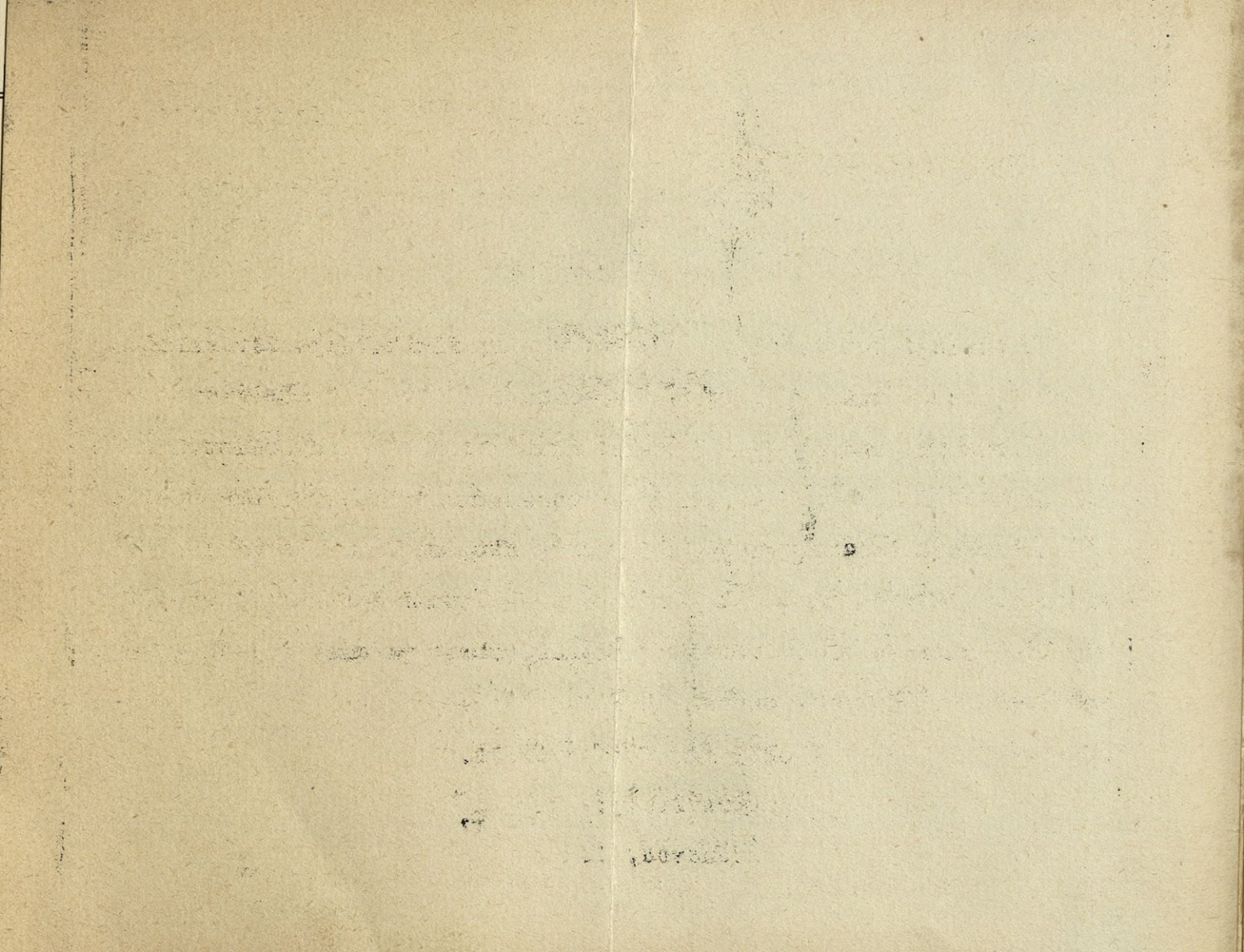
Vašo blagorečje :

V prilogi Vam pošiljamo prospekt tuk. fizikalnega zdravilišča, ki je dostopen tudi nečlanom-privatnikom. Iz prospekta je razviden čas peseta in ordinacij, fizikalne naprave, zdravilna sredstva z navodba vrste bolezni ter cenik za posamezne procedure. Ako trpite ne katerikoli bolezni navodeni v prospektu, se Vam v Vašem lastnem interesu svetuje, da se blagevolite posluževati teh najmodernejših sigijenske urejenih medicinskih naprav, sicer pa prosimo, da in - formirate o tem svoje znanec in prijatelje.

Z odličnim spoštovanjem.

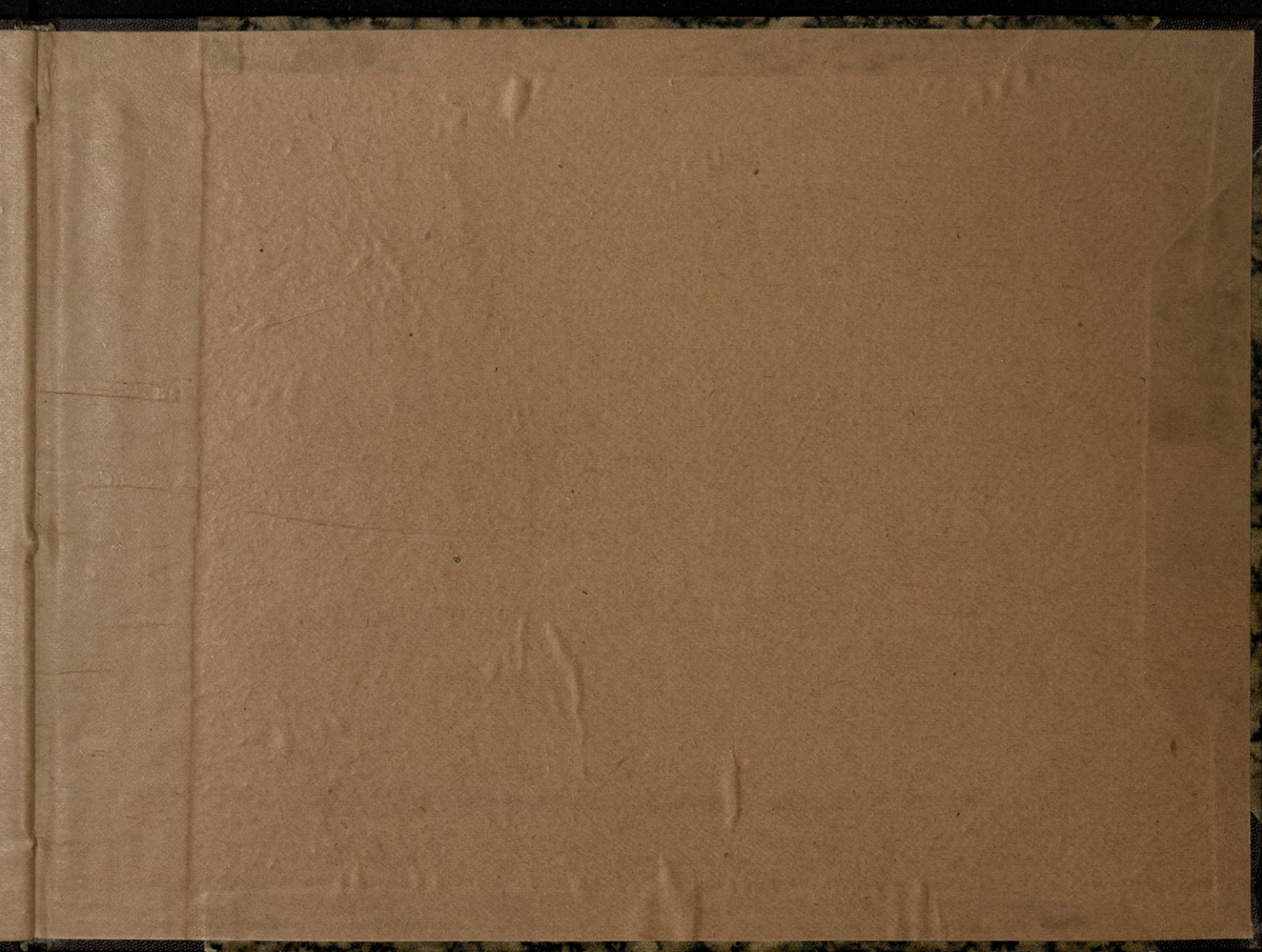
Upravitelj:

Stenovec, l. r.



Cenik fizikalnega zdravilišča.

1. Vstopnico je dobiti in vsa plačila poravnati pri blagajni zdravilišča, odnosno kopališča v uradovem poslopiju v Marijini ulici 13.
2. Privatni posetniki plačajo za prvi zdravniški pregled pri blagajni honorar Din 40.—. Na podlagi nakaznice, ki jo jim vroči zdravnik fizikalnega zdravilišča, nabavijo potem pri blagajni potrebno število vstopnic. Honorar za nadaljnje zdravniške preglede je vključen v ceni poedinih zdravilnih naprav.
3. Cene zdravilnih naprav:
 - A. Diathermija, D' Arsonyalizacija, električna svetlobna kopel, ogljeno-kisla kopel, električna ali četverostanična kopel, fango, elektroliza, jontoforeza, galvanizacija Din 40.—
 - B. Medicinalne kopeli (smrečne, solne, žveplene itd.), vročezračne kopeli z dr. Tyrnauerjevimi aparati „ 35.—
 - C. Polkopeli, škotske in druge zdravilne prhe, faradizacija, ovitki, oti-ranje, parnica in stanica za vroči zrak, celotna ročna masaža, kre-menska luč ali Sollux svetilka „ 25.—
 - Č. Aktivna in pasivna gimnastika, delna ročna in vibracijska masaža „ 20.—



Univerzitetna knjižnica Maribor

S



23088



000507673

COBISS ®