

PATENTNI SPIS BR. 226.

Spasoje Mandrapa, Sarajevo.

Konstrukcija železnog okvira i krila za prozore, vrata, izloge i t. d.

Prijava od 25. februara 1921.

Važi od 1. aprila 1921.

Predmet izuma je konstrukcija železnog okvira i krila za prozore, vrata, izloge i t. d.

Ovaj je okvir od železa, koji ujedno služi i kao pervaz. Debljina okvira je 3 mm širina između stakala 90, 110 mm i t. d. naspram širine prozora. Krila koja su pričvršćena šarkama za okvir, daju prema svojoj konstrukciji u istom otvoru zida više svetlosti nego što to daju drveni prozori. Mehanizam zatvaranja je brava sa gvozdanim šipkama koje se nalaze isto kao i kod drvenih prozora. Sastavljanje krila kao i okvira radi se autogeničnim varenjem.

Konstrukcija prozora je stalnija i mnogo dugotrajnija od drvenog prozora, što je čini jeftinijom. Vrlo je jednostavna te se da brže izraditi i također je zaštićena od požara.

Na crtežu su jasno predstavljeni pojedini delovi kao i preseči ovoga prozora:

1. — Slika (jedan) 1 predstavlja izgled prozora;
2. — Slika (dva) 2 uzdužni prozorski presek;

3. — Slika (tri) 3 horizontalni presek prozora čija se krila otvaraju unutra;

4. — Slika (četiri) 4 detalje V. i G.;

5. — Slika (pet) 5 horizontalni presek prozora, čija se krila otvaraju jedna unutra druga na polje.

Pod 2 su naznačeni na crtežu šipovi, koji utvrđuju prozor za zid.

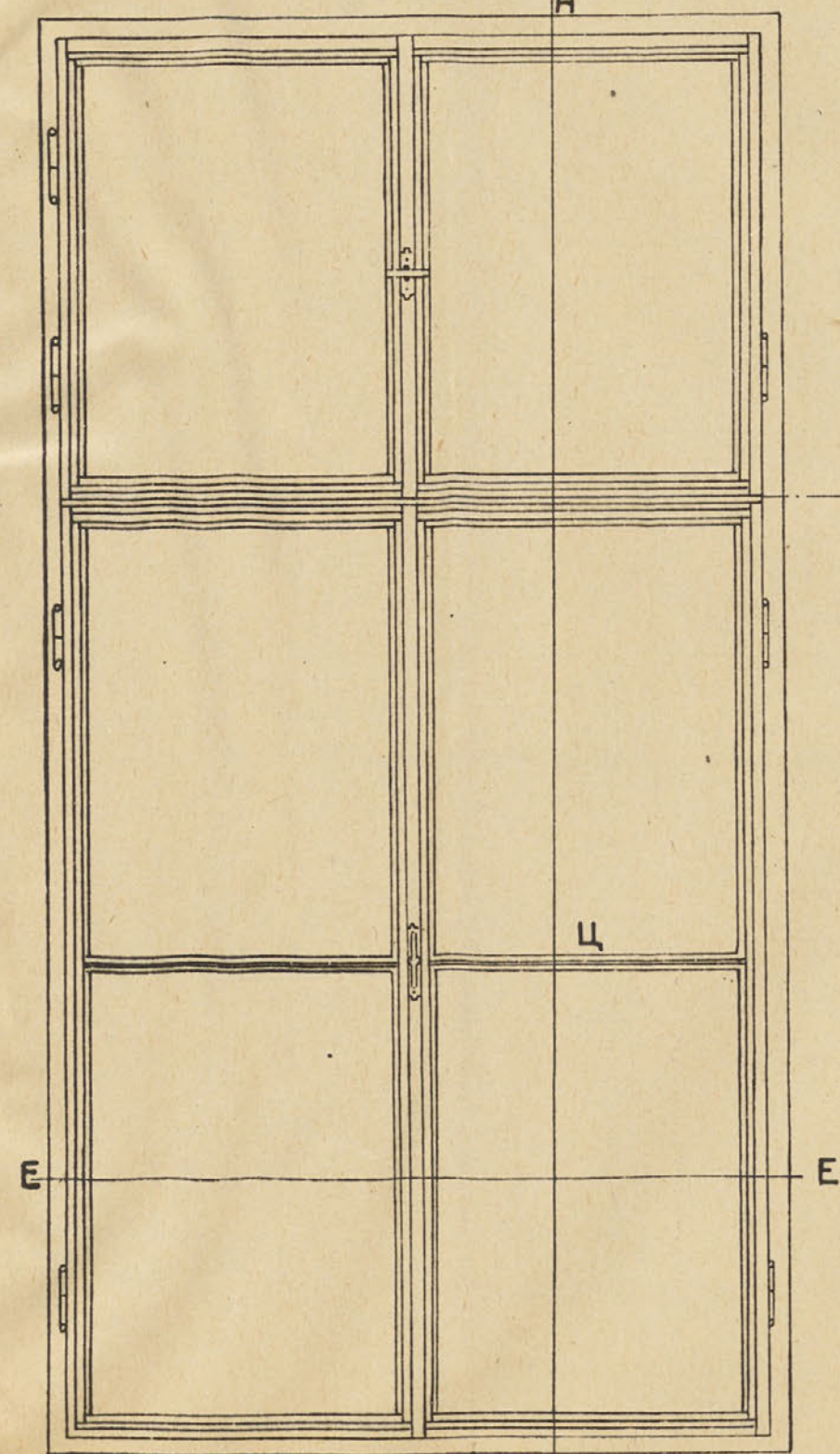
Težina konstruktivnih delova po tekućem m.

Profil a	na 1 m . .	1800 g
„ b	„ 1 „ . .	1400 „
„ c	„ 1 „ . .	2800 „
„ d	„ 1 „ . .	1400 „
„ e	„ 1 „ . .	7200 „
„ f	„ 1 „ . .	5600 „

Patentni zahtev.

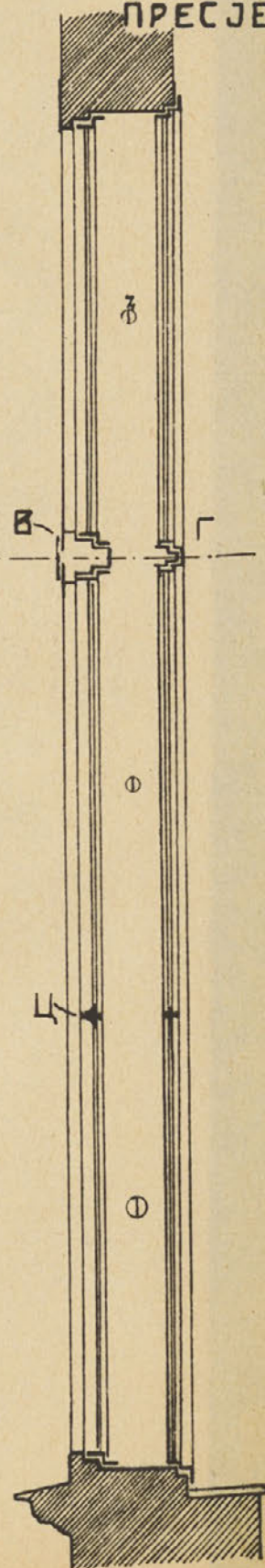
Konstrukcija okvira i krila za prozore, vrata, izloge i t. d. naznačeno time što su okvir i krila od železa a i jedno i drugo je iz jednog dela (po slici 3 e, B i slici 5).

ЛИЦЕ ЖЕЉЕЗНОГ ПРОЗОРА

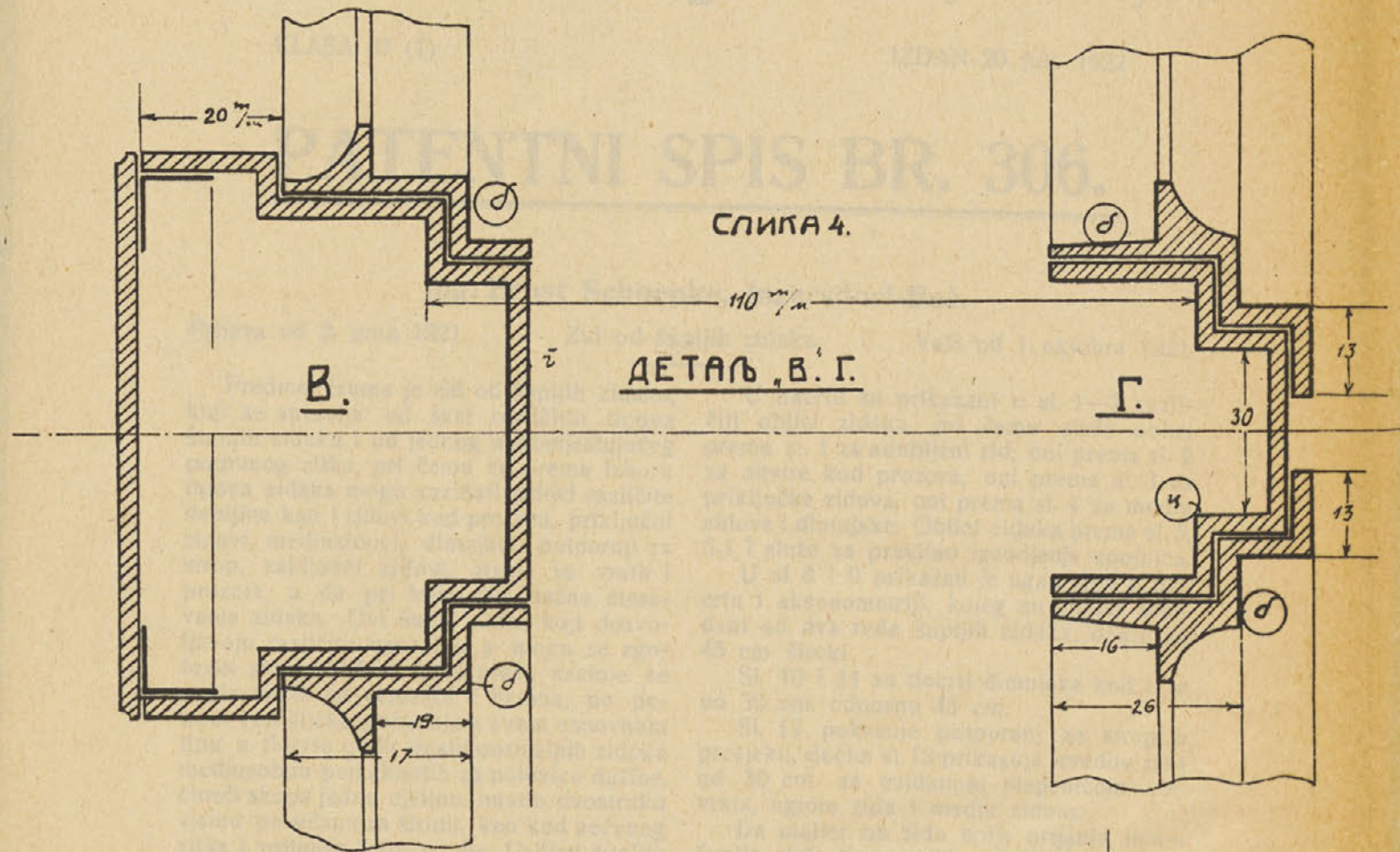


СЛИКА 1.

ПРЕСЈЕК А-А.



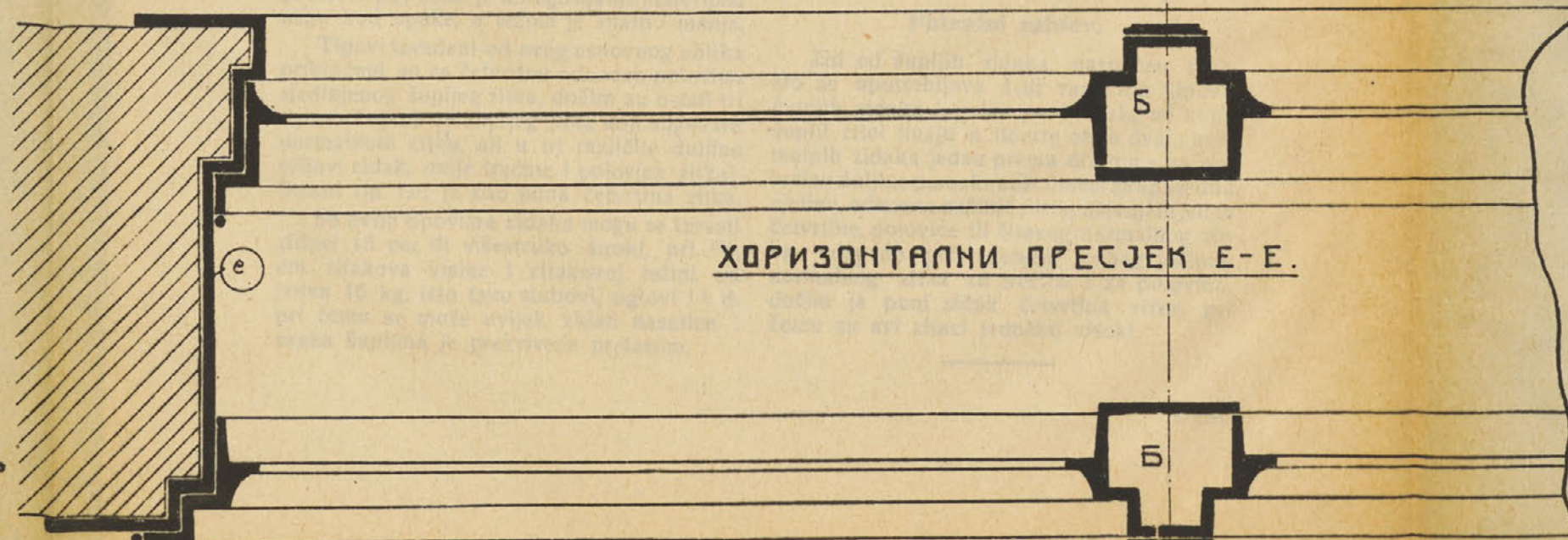
СЛИКА 2



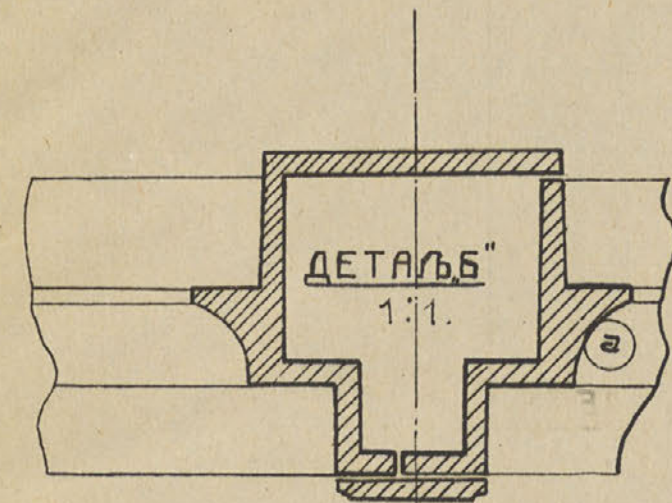
СЛИКА 4.

ДЕТАЉ „В. Г.“

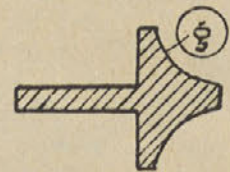
ХОРИЗОНТАЛНИ ПРЕСЈЕК Е-Е.



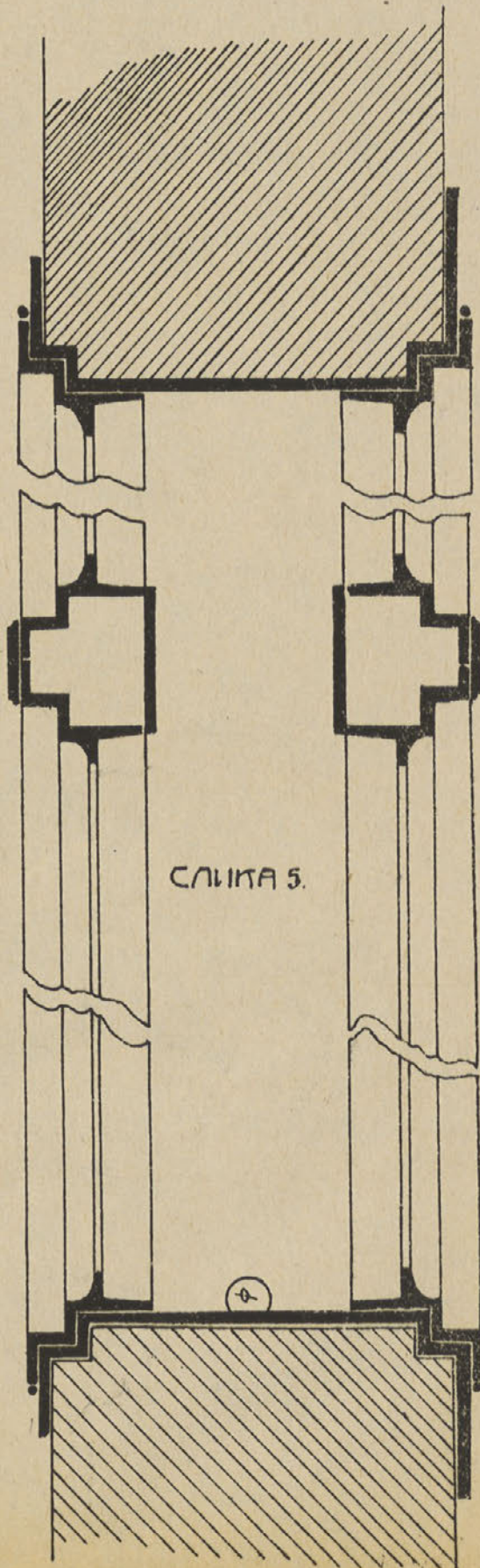
СЛИКА 3.

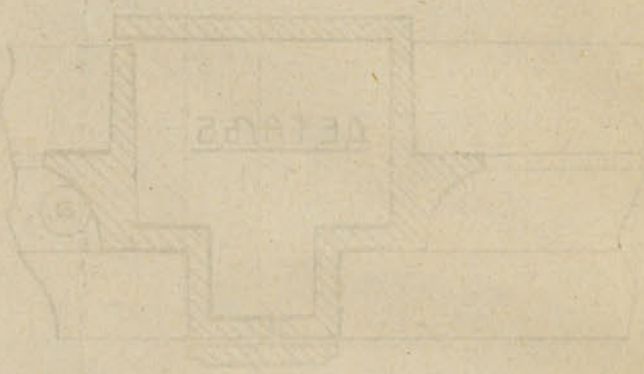
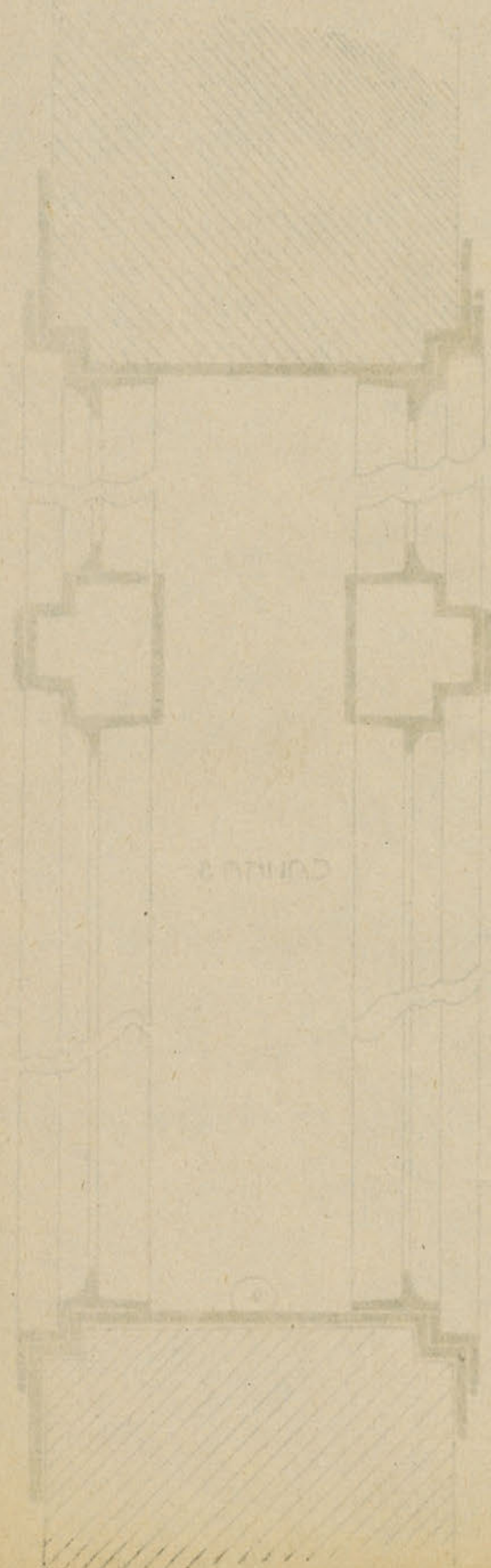


ДЕТАЉ „Б“ 1:1

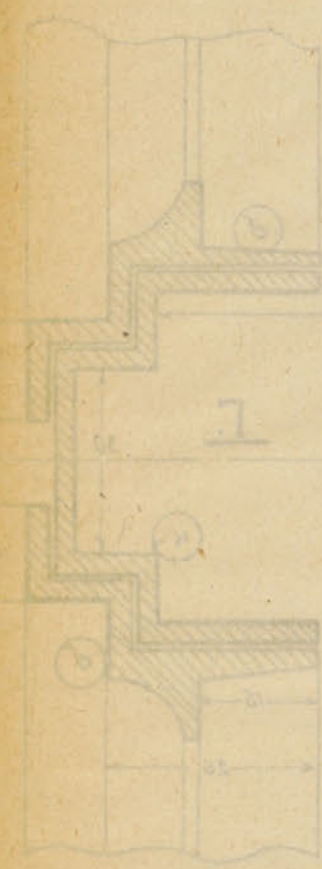
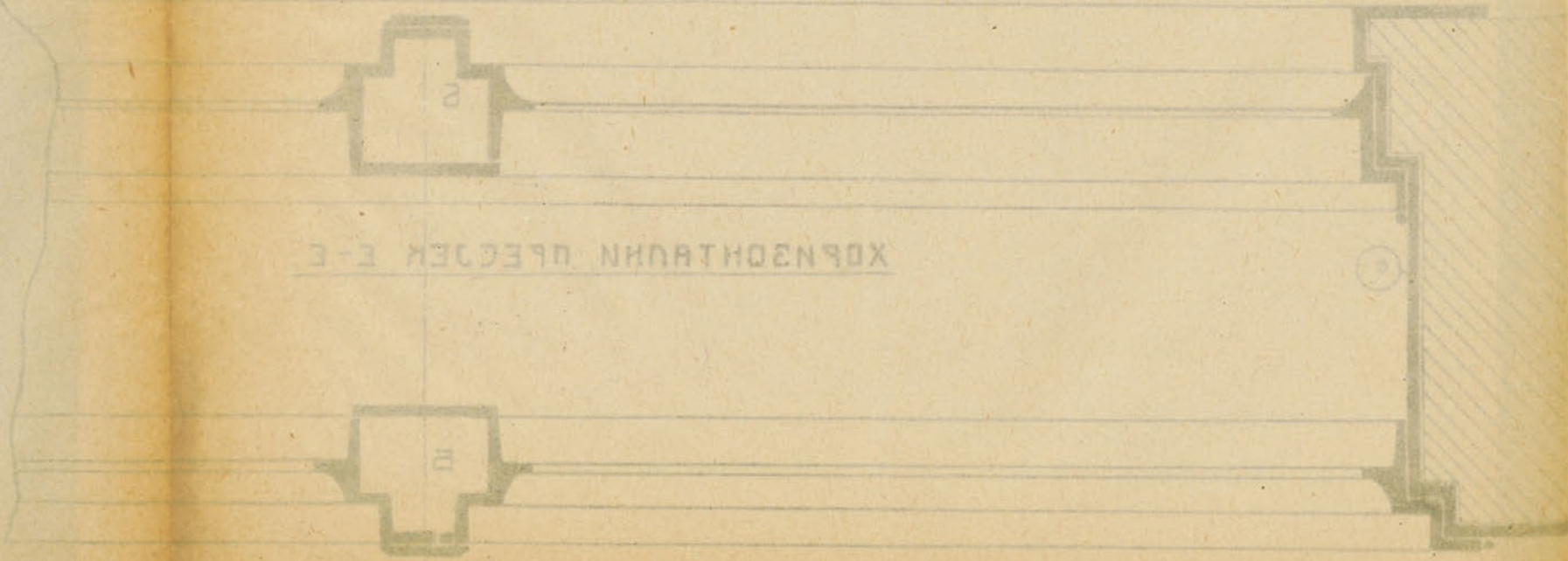


СЛИКА 5.



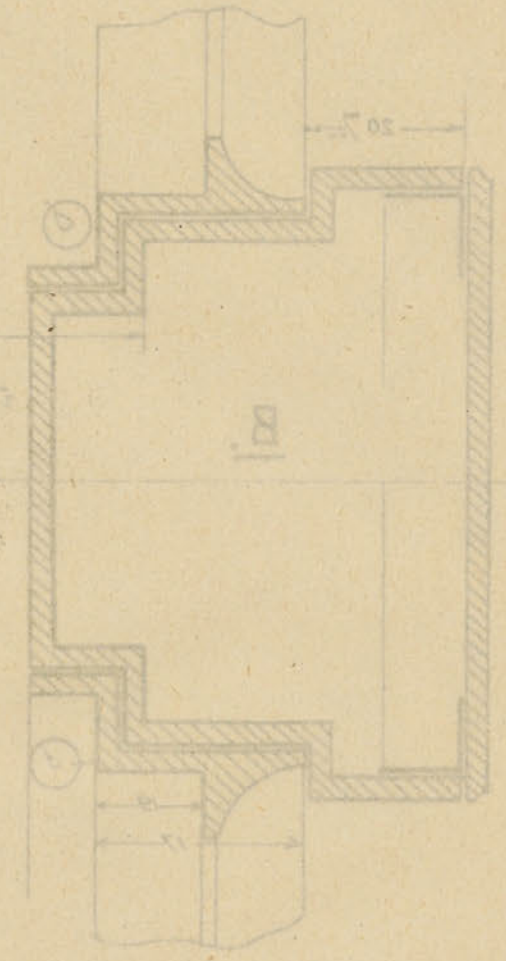


DETAIL B-B



CURTAIN

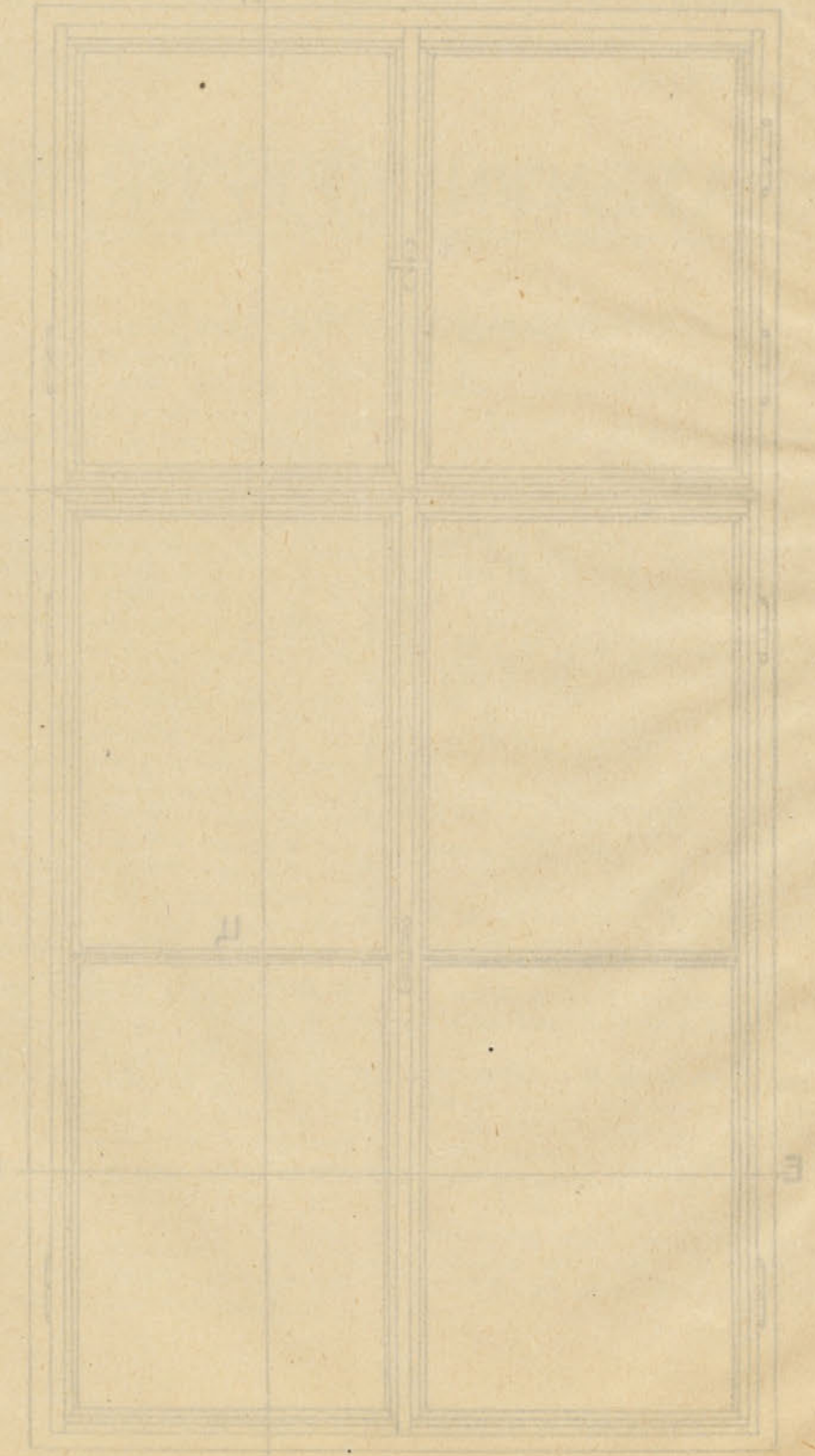
DETAIL B-B



DETAIL A-A



CURTAIN



DETAIL A-A

CURTAIN

CURTAIN