

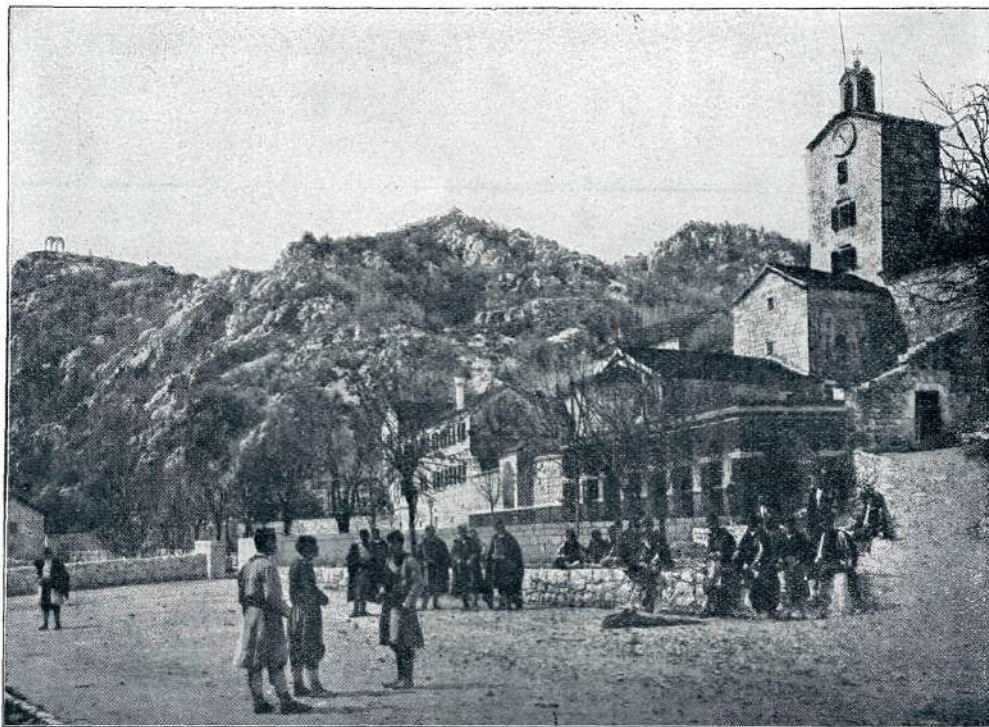
Tudi v bližini stoječe deželno skladišče se je že vnelo, vendar je nekaj pogumnih mož navzlic vsej nevarnosti splezalo na njegovo streho in pogasilo nastajajoči ogenj.

Ljubljana, dasi je mnogokrat skoro na polovico do tal pogorela, je navzlic temu imela vendar srečo, da se ni sicer nikoli nobeno skladišče vnelo; pred par leti pa je neko majhno skladišče smodnika na ljubljanskem polju za Sv. Krištofom po dobrih 200 letih po prvi nesreči zopet zletelo v zrak.

Večje nevarnosti kakor skladišča sama, v katerih pride časih do spontanih, dostikrat povsem

Smodnik sestoji, kakor znano, iz kalijevega solitarja, katerega vsebuje v sto delih 74—76<sup>0</sup>/<sub>0</sub>, žvepla 10—12<sup>0</sup>/<sub>0</sub> in oglja 14—16<sup>0</sup>/<sub>0</sub>.

Kalijev solitar ali kalijev nitrat (KNO<sub>3</sub>) je bela, soli podobna spojina enega dela kalija z enim delom duševca in tremi deli kisavca. Ako segrevamo kalijev solitar v epruveti in vtaknemo žareče oglje vanj, vidimo, da le-to lepo zasveti, pravtako kakor če ga vtaknemo v steklenko, napolnjeno s kisavcem — ali z drugo besedo: pri segrevanju solitarja se v cevi razvija kisavec. Ta lastnost, da solitar oddaja veliko množino kisavca pri gorenju, tudi omogočuje



PRED OBČINSKO HIŠO V CETINJU

nepojasnjenih eksplozij, pa nudijo tvornice za smodnik ali, kakor jih tudi imenujejo, mlini.

Pri napravljanju smodnika se je zgodilo nebroj nesreč, deloma vsled nepazljivosti in lahkomišlnosti ljudi, ki so imeli opraviti z njim, deloma pa iz vzrokov, ki se pri izdelovanju ne dajo popolnoma izključiti in ki bodo vedno delež takega zaposlenja. Kar je pa napredovala tehnika izdelovanja, odkar se je znanost pričela pečati tudi z razstrelivi in odkar se izpopolnjuje strelno orožje, se je omejilo mnogo nekdanje nevarnosti. Od današnjega smodnika ne zahtevamo, da je enostavno zmlet prah, ki se kadi, kakor prah na cesti, ampak zahtevamo, da je enakomeren v zrnih, enako dobro zgoščen, enako trd in suh, oglajen in vedno enako sestavljen.

razpuh zanetega smodnika. Čim več solitarja ima kak smodnik, tem eksplozivnejši je; čim več pa smodniku pridevamo oglja, tem počasneje gori. Zmes, podobno sestavljeno kakor smodnik ali z zmanjšano množino solitarja in s povečano množino oglja, imenujemo — počasni ali leni sestavek. O njegovi uporabi izpregovorimo pozneje.

Smodnik napravljamo tako, da najprvo — seveda vse s pomočjo posebnih strojev — zmeljemo njegove sestavine na droben prah, jih potem zmešamo, zgostimo, jim damo obliko zrn in jih končno še ogladimo ali poliramo. Zrno navadnega smodnika je gladko kakor biljardna krogla, s čimer postane smodnik trpežnejši, se ne razkrajajo naglo in se tudi ne namoči tako hitro. Seveda imamo pa tudi vrste