

## Jutri začetek sejma

V Gornji Radgoni je vse nared za začetek največje gospodarske manifestacije, 21. mednarodnega kmetijsko živilskega sejma, ki ga bodo slovesno odprli jutri dopoldne ob 11. uri. Slavnostni govornik na otvoritvi bo Marko Bule, predsednik Gospodarske zbornice Slovenije, živilorejsko razstavo ob 13. uri pa bo odprl Tine Mastnak, predsednik republiškega poslovnega združenja za kmetijstvo. Sejem bo odprt do 28. avgusta.

NASLOV

POLLETNO GOSPODARJENJE V POMURJU

## Ugodno pa tudi zaskrbljujoče

Kljub zaostrenim pogojem gospodarjenja je pomursko združeno delo v letošnjih prvih šestih mesecih doseglo nekatere ugodne rezultate. Celotni prihodek se je povečal za 40 odstotkov, enako tudi porabljenega sredstva, medtem ko je dohodek porasel za 42 odstotkov. Ob upoštevanju vseh teh podatkov in ob dejstvu, da se cene porasle za 33,8 odstotka, lahko zaključimo, da se je fizični obseg proizvodnje v prvem polletju povečal za 2,2 odstotka, kar je sicer še pod republiškim povprečjem, vendar ugodnejše od prvega četrtletja, ko je industrijska proizvodnja stagnirala.

Ceprav so doseženi rezultati v poprečju ugodni, pa je položaj od občine do občine, pa tudi od ene organizacije združenega dela do druge različen. Tako so celotni prihodek najbolj povečali v soboški občini, najmanj pa v lendavski občini, med večjimi organizacijami združenega dela pa najbolj izstopa turniška Planika, kjer so celotni prihodek povečali kar za 105 odstotkov, medtem ko je denimo v TOZD Proizvodnja anten in kablov v Elradu to povečanje le 8-odstotno. Razlike med občinami pa so tudi v doseganju dohodka, saj je gospodarstvo ljutomerske občine povečalo dohodek za 51 odstotkov, lendavske za 50 in soboške za 43 odstotkov, medtem ko so v radgonskem gospodarstvu zabeležili le 27-odstotno rast, tu pa je tudi močno prirotna rast porabljenih sredstev. Kar 13 organizacij združenega dela pa je v letošnjem polletju doseglo manjši dohodek kot v enakem lanskem obdobju, kar je vsekakor zaskrbljujoče.

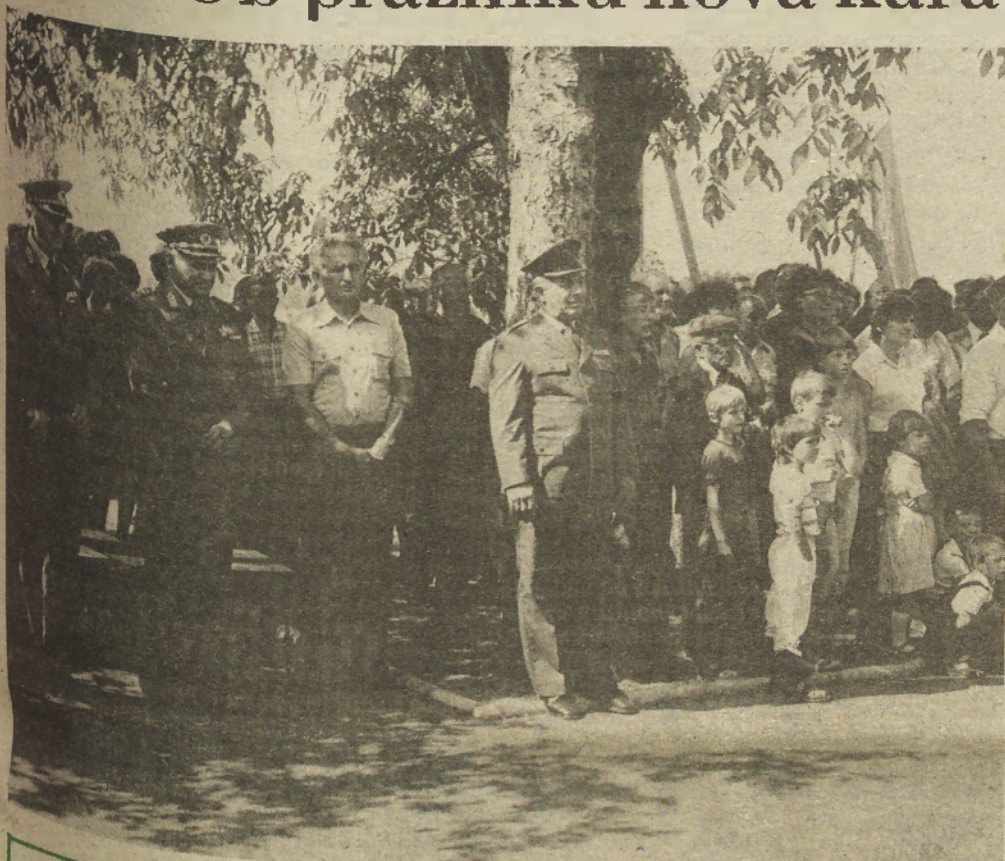
Ohrabruje pa podatek, da se v prvem polletju pri razporeditvi dohodka izboljšuje delež, ki ga organizacije združenega dela namenijo za akumulacijo, saj odpade nanjo 17,7 odstotka razporejenega dohodka, v primerjavi z enakim lanskim obdobjem pa se je povečala za 54 odstotkov. Pri razporeditvi dohodka beležijo najmanjšo rast čisti osebni dohodki in skupna poraba delavcev, ki so se povečali le za 23 odstotkov ter je njihov delež za 13 odstotkov manjši kot v prvem polletju lani, tako da se je realni osebni dohodek v pomurskem gospodarstvu zmanjšal za 7,4 odstotka. Nasprotno pa v delitvi dohodka narašča delež drugih obveznosti, na katere odpade že več kot 30 odstotkov dohodka, najbolj pa ga bremenijo obresti. Delež za obresti se je povečal kar za 111 odstotkov, kar je posledica višjih obrestnih mer pa tudi vse večjih kratkoročnih kreditov za obratna sredstva. Tako je pomursko združeno delo moralo v prvem polletju dati več sredstev za obresti, kot jih je namenilo za razširitev materialne osnove dela.

Po podatkih iz carinskih deklaracij je pomursko združeno delo v prvem polletju povečalo izvoz za 22 odstotkov, vendar če ob tem upoštevamo, da se je zlasti močno povečal izvoz na klirniško področje, lahko ugotovimo, da se je izvoz na konvertibilno področje zmanjšal celo za 4 odstotke. Če bi primerjali fizični obseg izvoza, je ta še veliko manj ugoden. Le organizacije združenega dela iz soboške občine so v prvem polletju dosegle večji izvoz blaga in tudi devizni priliv, medtem ko je v občinah Lendava in Ljutomer opazno nazadovanje izvoza blaga in tudi deviznega priliva.

Seveda so vse to le trenutni podatki, proizvodnja je marsikje sezonskega značaja, zato se bo položaj do konca leta spremenil. Gotovo pa se bo zmanjšalo tudi število izgubarjev, ki jih je bilo v prvem polletju 18, skupaj pa so „prigospodarile“ skoraj 440 milijonov dinarjev izgub.

L. Kovač

## Ob prazniku nova karavla



Dan graničarjev so v lendavski občini povsod proslavili slovesno ne samo vojaki, temveč tudi krajanji obmejnih vasi. Najbolj slovesno pa je bilo v Pincah, kjer so odprli tudi novo karavlo, ki je v ponos čuvarjem meja in krajanom. Slovesnosti se je udeležil tudi Branko Jerkovič, komandant ljubljanskega armadnega območja s svojimi sodelavci, kakor tudi predstavniki občinskih skupščin Lendava in M. Sobota.

Predsednik občinske skupščine Lendava Mirko Hajdinjak je čestital vojakom graničarjem, nato pa so podelili priznanja karavlam, starešinam in vojakom. Slovesnosti v Pincah se je udeležilo tudi kakšnih 300 krajanov Pince, Pince Marofa in Benice in tako spet potrdili, da so varne meje tiste, ki jih varuje narod. Skupni dvojezični kulturni program pa je potrdil, da narod tega kraja skupaj s čuvarji meja krepi bratstvo in enotnost naših narodov in narodnosti.

Jani D.

## 21. MEDNARODNI KMETIJSKO ŽIVILSKI SEJEM OD 19. DO 28. AVGUSTA 1983 V GORNJI RADGONI

### PROGRAM PRIREDITEV

#### PETEK, 19. AVGUST 1983

10.00 uri — koncert godbe na pihala  
11.00 uri — otvoritev 21. mednarodnega kmetijsko živilskega sejma  
13.00 uri — otvoritev živilorejske razstave  
16.00 uri — revija najboljših živali s strokovnim komentarjem  
18.00 uri — podelitev priznanj in medalj za kakovost mesnih izdelkov (v dvorani Pomurskega sejma)  
24.00 uri — zabavno glasbeni večer — igra ansambel LEGLIA

#### SOBOTA, 20. AVGUST 1983

DAN RAZSTAVLJALCEV IZ ITALIJE  
8.00 uri — odprt teniški turnir za pokal Pomurskega sejma (na SR centru Trate)  
9.30 uri — posvetovanje — „Reja lisaste govodi“ (v dvorani Pomurskega sejma)  
13.00 uri — portno srečanje v odbojki (razstavljalci iz Italije — G. Radgona)  
15.00 uri — revija najboljših živali s strokovnim komentarjem  
18.00 uri — zabavno glasbeni večer — igra SLOVENJEGORIŠKI KVINTET

#### NEDELJA, 21. AVGUST 1983

DAN ČEBELARJEV  
8.00 uri — odprt teniški turnir za Pokal pomurskega sejma  
8.00 uri — portno srečanje za memorial dr. Toplika (v Apačah)  
10.00 uri — zbor udeležencev parade kmečkih običajev in navad (na parkirnem prostoru Avtoradgona)  
11.00 uri — pohod narade kmečkih običajev in navad po mestu G. Radgona  
11.00 uri — predavanje za čebelarje s predvajanjem filma: „Varoza“  
11.00 uri — medobčinsko srečanje folklornih skupin (na Pomurskem sejmu)

15.00 uri — velike KONJSKE DIRKE s prvenstvom 3-letnih kasačev Slovenije (na hipodromu v G. Radgoni)  
15.00 uri — revija najboljših živali s strokovnim komentarjem  
18.00 — 24.00 ure — zabavno glasbeni večer — igra ansambel PANTERJI

#### PONEDELJEK, 22. AVGUST 1983

DAN TOVARNE SLADKORJA ORMOŽ  
DAN KEME (Pinus Rače, Tovarna dušika Ruše)  
DAN KONJEREJE  
10.00 uri — posvetovanje — „Pridelovanje sladkorne pese“ (v dvorani Pomurskega sejma)  
10.00 uri — predstavitev proizvodnega programa in novih proizvodov SOZD KEMA Tovarna dušika Ruše in Pinus Rače (v dvorani Delavske univerze)  
11.00 uri — svečana seja SIS Kmetijsko živilskega sejma (v dvorani Pomurskega sejma)  
15.00 uri — revija najboljših živali s strokovnim komentarjem  
18.00 — 24.00 ure — zabavno glasbeni večer — Igra ansambel: LOJZETA KREŽETA

#### TOREK, 23. AVGUST 1983

DAN IMP PANONIJA  
DAN OHIS  
DAN INA PETROKEMIJA  
DAN KUNČJEREJE  
DAN VINOGRADNIKOV  
DAN INOZEMSKIH PARTNERJEV  
10.00 uri — predavanje INA — PETROKEMIJA Kutina (v dvorani Pomurskega sejma)  
10.00 uri — predavanje — Organizacija kunčjereje na vasi in predstavitev nove knjige o kunčjereji (v dvorani Pomurskega sejma)  
12.00 uri — predavanje za vinogradnike — „Novosti iz vinogradništva s posebnim poudarkom na oskrbi vinogradniške zemlje“  
14.00 uri — razglasitev rezultatov ocenjevanja vin in podelitev priznanj (v dvorani Pomurskega sejma)

15.00 uri — revija najboljših živali s strokovnim komentarjem  
16.00 uri — demonstracija strojev STANDARD, Osijek (ob sejniškem prostoru)  
18.00 — 24.00 ure — zabavno glasbeni večer — Igra ansambel: LOJZETA KREŽETA

#### SREDA, 24. avgust 1983

DAN AGROTEHNIKE  
DAN EMONE  
DAN PRAŠIČEREJCEV  
DAN INOVATORJEV  
10.00 uri — seja odbora za prašičerejo pri ŽPS s strokovnim posvetovanjem (v dvorani Pomurskega sejma)  
10.00 uri — posvetovanje — „Izkoriščanje travnatega sveta“ (v hotelu Radin v Radencih)  
14.00 uri — posvetovanje za inovatorje — „Pomen IID v kmetijstvu in dosedanj prikaz dosežkov IID na KZS sejmu in proizvodna praksa (v dvorani Pomurskega sejma)  
15.00 uri — revija najboljših živali s strokovnim komentarjem  
16.00 uri — podelitev priznanj ocenjevanja inventivno inovacijske dejavnosti in kmetijske mehanizacije  
18.00 — 24.00 ure — zabavno glasbeni večer — Igra ansambel: NOČNI SKOK

#### ČETRTEK, 25. avgust 1983

DAN SOZD AGROS  
DAN SOZD TIMA  
DAN RADENSKE  
DAN VETERINARJEV  
DAN Hp  
10.00 uri — predavanje — Vimenska vnetja — Metljivost pri goveji živini — Veterinarska preventiva v govedorejski proizvodnji (v dvorani KZ G. Radgona)  
10.00 uri — predstavitev razvojnega projekta SV Slovenije (v dvorani DU v G. Radgoni)  
15.00 uri — revija najboljših živali s strokovnim komentarjem

18.00 — 24.00 ure — zabavno glasbeni večer — Sodelujejo: JAKA ŠRAUFČIGER, AEROBIKA, KARAMELA, MISS TOPLES

#### PETEK, 26. avgust 1983

DAN POLJOOPSKRBE  
DAN TEHNOSTROJA  
DAN ABC POMURKA  
DAN ŽIVINOREJCEV  
DAN MADŽARSKIH RAZSTAVLJALCEV  
9.30 uri — posvetovanje o predelovanju krompirja in vrtnin (v dvorani Kmetijske zadruge Gornja Radgona)  
10.00 uri — okrogla miza — „Divjad-Kmetijstvo“  
12.00 do 19.00 ure — predstavitev madžarske glasbe  
15.00 uri — revija najboljših živali s strokovnim komentarjem  
18.00 — 24.00 ure — zabavno glasbeni večer — Igra ansambel MAGNETI Poje: IVO MOJZER

#### SOBOTA, 27. avgust 1983

DAN LOVCEV  
DAN AVSTRIJSKIH RAZSTAVLJALCEV  
7.00 uri — kolesarski maraton „TRESH SRC“ (start izpred hotela Radin v Radencih)  
9.00 uri — streljanje na glinaste globe za pokal Pomurskega sejma  
11.00 uri — program razstavljalcev iz Avstrije  
15.00 uri — revija najboljših živali s strokovnim komentarjem  
18.00 — 24.00 ure — zabavno glasbeni večer — Igra ansambel: MAGNETI Poje: ALFI NIPIČ  
20.00 uri — velika modna revija „MURA“

#### NEDELJA, 28. avgust 1983

15.00 uri — velika tombola AMD Gornja Radgona  
15.00 uri — revija najboljših živali s strokovnim komentarjem  
18.00 — 24.00 ure — zabavno glasbeni večer — Igra ansambel: SLOVENJEGORIŠKI KVINTET













## Rovinj primerno letovišče za Pomurce

Pred osmimi leti — leta 1975 — je na polotočku Cave, v štiri kilometre od Rovinja oddaljeni Monseni, zrastle letoviško naselje počitniške skupnosti iz Murske Sobotice. Danes ima letovišče 625 ležišč, ki so v sezoni meseca julija in avgusta popolnoma zasedena, zunaj sezone pa 80-odstotno. Kljub letošnjim višjim cenam pa je bilo letovišče popolnoma zasedeno že 20. junija. Tako je Monsena, ki je med tujimi turisti predvsem znana po nudističnem campu, ki je v neposredni bližini, postala primerno letovišče za delovne ljudi

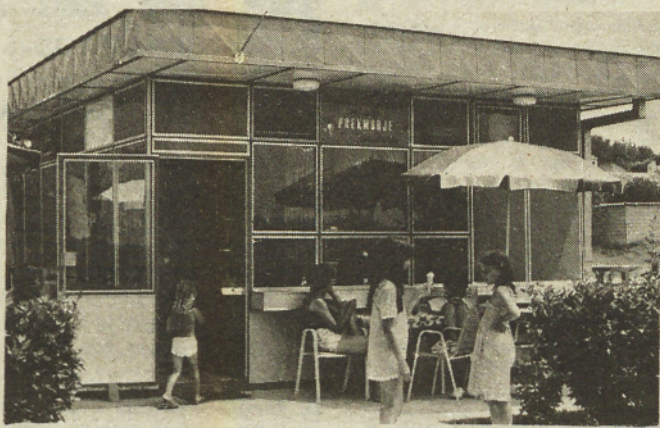


Zaposleni v letoviškem naselju Monsena pri Rovinju. Od leve: Janez Vučkic, Marjan Gril in Franc Belinger.

Pomurja, zlasti še za tiste s tanjšimi denarnicami. Bungalovi so primerno opremljeni za pripravljanje hrane, tisti, ki tega ne želijo, pa se lahko hranijo v restavraciji turističnega naselja Beograd v neposredni bližini. Plaža je od naselja oddaljena kakih 200 metrov in z nje je lep razgled na mesto Rovinj, zlasti na otoček Figarala, do katerega dobri plavalci večkrat zaplavajo. Sicer pa je prijeten sprehod od naselja do plaže skozi borov gozdiček, ki je obrasel z grmičevjem.

V letoviškem naselju počitniške skupnosti iz Murske Sobotice v Monseni letujejo delovni ljudje vseh štirih pomurskih občin, nekaj pa jih je tudi iz mariborske občine. V letošnji sezoni pa je letovalo tudi več gostov z Mad-

žarske, kajti nekatere delovne organizacije iz Murske Sobotice in Lendave, ki so članice počitniške skupnosti, odstopajo nekaj ležišč v zameno za letovanje na Madžarskem. Letoviško naselje v Monseni je tudi vedno bolj privlačno zaradi nasadov grmičevja in drevja, škoda le, da so nekateri dopustniki nedisciplinirani in se kljub nenehnim opozorilom po zelenicah in nasadih vozijo z avtomobili. V lanskem letu je letovišče postalo bogatejša za slaščiarno Premurje, kar so dopustniki z veseljem sprejeli, saj je prav sla-



Nova slaščiarna v Monseni

Lani je zelo zaživel tekmovalen v nekaterih športnih panogah s sosodnim letoviškim naseljem Beograd, ki ima na razpolago več igrišč. Žal letos ta tekmovalna zaradi nekaterih kadrovskih sprememb v naselju Beograd niso bila tako pogosta kot prejšnje leto. Tudi letos je v mesecu juliju tovarna Mura poskrbela za športnega rekreatorja, prav pa bi bilo, da bi to storila še katera od večjih delovnih organizacij v mesecu avgustu. Kazalo bi tudi razmisliti in zgraditi še igrišče za balinanje, kar bi prav gotovo pritegnilo marsikatero starejšega, ki se ne upa sprostiti v ostalih športnih panogah, za katera imajo v naselju ustrezna igrišča.



Odbojka je najbolj priljubljena med dopustniki v Monseni

Za dopustnike v letoviškem naselju v Monseni pa je na voljo tudi dovolj zabave. Za tiste, ki ob večerih ne želijo sedeti pred televizorjem, je vsak večer ples v naselju Beograd. Bolj zahtevni pase lahko podajo v Rovinju, kjer je od lani dalje zabavno-sportni center Monvi. Lahko pa si najdejo tudi drugo zabavo.

Letovisko naselje v Monseni pri Rovinju je torej zelo primerno za oddih delovnih ljudi, poleg tega pa tudi ni preveč oddaljeno. Zato bi morali dopustniki nanj paziti, za kar si še zlasti prizadevajo upravnik Janez Vučkic in gospodar Marjan Gril, ki sta redno zaposlena, ter Franc Belinger, ki je zaposlen le v času sezone. Feri Maučec

## Devetdeset let GD Iljaševci

Minuli konec tedna so slavili tudi gasilci iz Iljaševca. Kar 90-letnico obstoja je proslavljalo 80 aktivnih članov tega društva. Praznovali so dva dni. V soboto zvečer so na kraji slovesnosti podelili priznanja in znake za dolgoletno delo v društvu v nedeljo popoldne pa so po zboru gasilcev priredili tudi krajsi program na katerem so podelili tudi veteranska priznanja ter priznanja občinske gasilske zveze ter gasilskega društva. Njihov praznik je bil tokrat v bolj delovnem vzdušju, saj ob tej priliki niso prevzeli nikakršne brizgalne ali avtomobila, čeprav bi tudi kaj takega nujno potrebovali. D. L.

### PODJETJE ZA NIZKE GRADNJE N. SOL. O. NIGRAD MARIBOR, STRMA ULICA 8

Komisija za delovna razmerja PNG Nigrad, Maribor, objavlja za TOZD Nizke gradnje prosta dela in naloge

### gradbenega delavca II — 15 izvrševalcev

POGOJI:

- poklicna šola ustrezne smeri in 3 leta delovnih izkušenj
- poskusno delo traja 2 meseca

Kandidate vabimo, da osebno prinesejo pismene vloge s priloženimi dokazili o izpolnjevanju pogojev v kadrovske socialno službo delovne organizacije, Strma ulica 8, v osmih dneh od dneva objave.

O izbiri bodo kandidati pismeno obveščeni v 15 dneh po opravljeni izbiri.

### DIMNIKARSKO PODJETJE, ŽUPANČIČEVA 4, KRANJ

vabi k sodelovanju za nedoločen čas nove sodelavce za opravljanje delovnih nalog in opravil

### dimnikarja

Pogoj: poklicna šola, lahko začetnik, poskusna doba 2 meseca.

K sodelovanju vabi tudi mlade fante v uk za poklic ali priučitev

### dimnikarja

Pogoj: končan vsaj 6 razredov osnovne šole starost do 24 let

Delovna organizacija ima na voljo samske sobe.

Kandidati naj pošljejo prijave z dokazili na Dimnikarsko podjetje Kranj, Župančičeva 4, 64000 Kranj, kjer lahko dobijo tudi ostale informacije na telefon (064) 21-456.

## OBRтна ZADRUGA „14. OKTOBER“ GORNJA RADGONA

69250 Gornje Radgona  
Trg svobode 10  
tel.: 069/74-641



Obrtna zadruga »14. oktober« Gornja Radgona združuje preko 160 članov in kooperantov skoraj vseh vrst obrtnih storitev in proizvodnje. Dobro razvito poslovno sodelovanje z vrsto trgovskih in proizvodnih organizacij daje široke možnosti za prevzemanje najzahtevnejših naročil. Zadruga posreduje, organizira in izvaja preko svojih članov:

- različne vrste gradbenih in zaključnih del v gradbeništvu
- vse vrste instalacijskih in ostalih obrtnih storitev
- izdelavo kvalitetnih kovinskih cistem za naftne derivate in drugih posod za različne namene
- kovinske konstrukcije in kritine različnih velikosti
- izdelavo in montažo različnih počitniških in vno-gradniških hišic-vikendov
- razmnoževanje in pripravo različnih tiskovin
- svetuje in pomaga pri gradnji ali obnovi stanovanjskih in gospodarskih poslopij
- storitve z gradbeno mehanizacijo in avtoprevozništvu
- druge storitve po dogovoru.

POSLUŽUJTE SE STORITEV IN PROIZVODOV, KI VAM JIH NUDI »14. OKTOBER« S SVOJIMI ČLANI ZA PODROČJE KMETIJSKEGA AGROKOMPLEKSA

Prevzemanje del izgradnje novih objektov ali rekonstrukcije starih po principu inženiring postla na ključ od projektiranja preko neposredne izvedbe do ev. neposrednega uvajanja posameznih proizvodnih oz. tehnoloških procesov kot npr.:

- gospodarskih poslopij (hlevov, silosov, gnojišč idr.)
- komunalne infrastrukture (kanalizacij, odvoda fekalij, dvoznih poti, itd.)
- energetskih sistemov (lovljenje odpadne energije iz hlevov, gnojišč itd.)

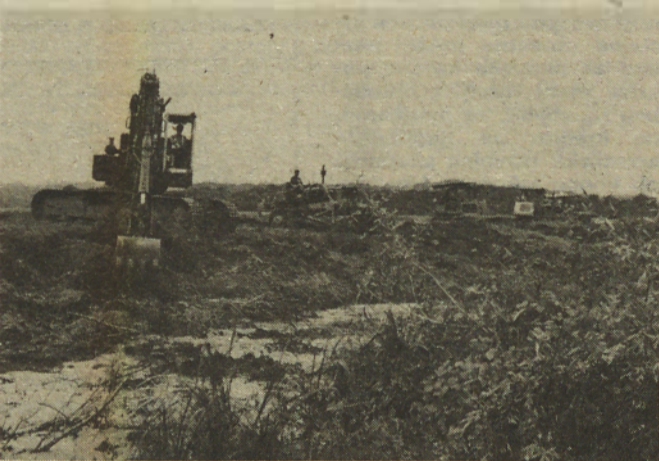
Prevzemanje del z gradbeno mehanizacijo raznih odkopov, kopanja jarkov, izkopov pri gradnji objektov, gradnji komunalne infrastrukture itd.

Proizvodnja raznih gradbenih in kovinskih izdelkov kot so: cisterne, greznice, odtočni žlebovi oz. kanali idr.

Izvajanje krovskih in drugih gradbenih zaključnih del kot so: hidroizolacije in druge toplotne izolacije ter druga krovska ter kleparska dela, dela v področju mizarstva, tesarstva ipd.

ENERGETSKI PROGRAM: solarni sistemi, toplotne črpalke (v razvoju), bio sistemi (v razvoju), usluge na željo kupca.

- projektiranje energetskih sistemov
- proizvodnja pomožnih sklopov energetskega sistema
- montaža oziroma instaliranje energetskih sistemov



Dovolj ustrezne gradbene mehanizacije in ustreznega kadra omogoča članom zadruga prevzemanje najzahtevnejših del pri urejanju kmetijskega prostora — melioracijska dela pri Ptuju.

### PROGRAM STORITEV PRI UREJANJU KMETIJSKIH ZEMLJIŠČ:

- izvajanje vseh vrst hidromelioracij in agromelioracij,
- ostala zemeljska dela v zvezi s pridobivanjem kmetijskih površin (čiščenje terena, zasip starih strug in podobna dela)



Dobra organizacija in ustrezno povezovanje različnih strok zagotavljajo poceni in kvalitetno izvajanje zahtevnejših gradbenih del — del kompleksa vrstnih hiš „Ribniško selo“ v Mariboru.

## OBIŠČITE NAŠ RAZSTAVNI PROSTOR NA KMETIJSKO-ŽIVILSKEM SEJMU V GORNJI RADGONI!



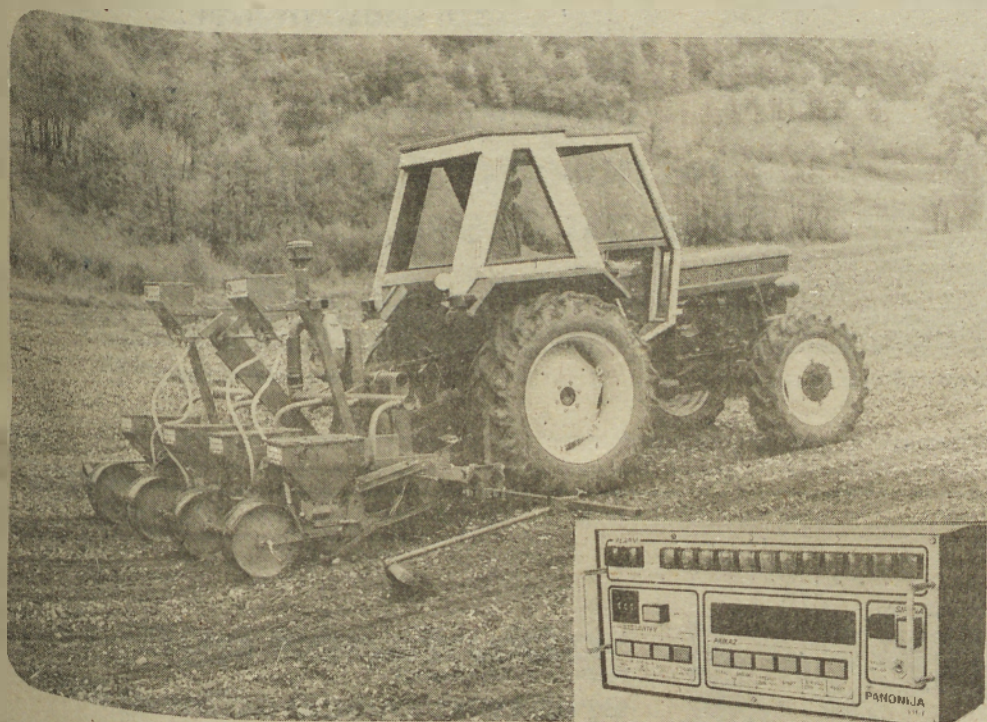


INDUSTRIJSKO  
MONTAŽNO  
PODJETJE  
LJUBLJANA n. sol. o.

DO  
**panonija**

KOVINSKA IN ELEKTRO  
INDUSTRIJA  
MURSKA SOBOTA

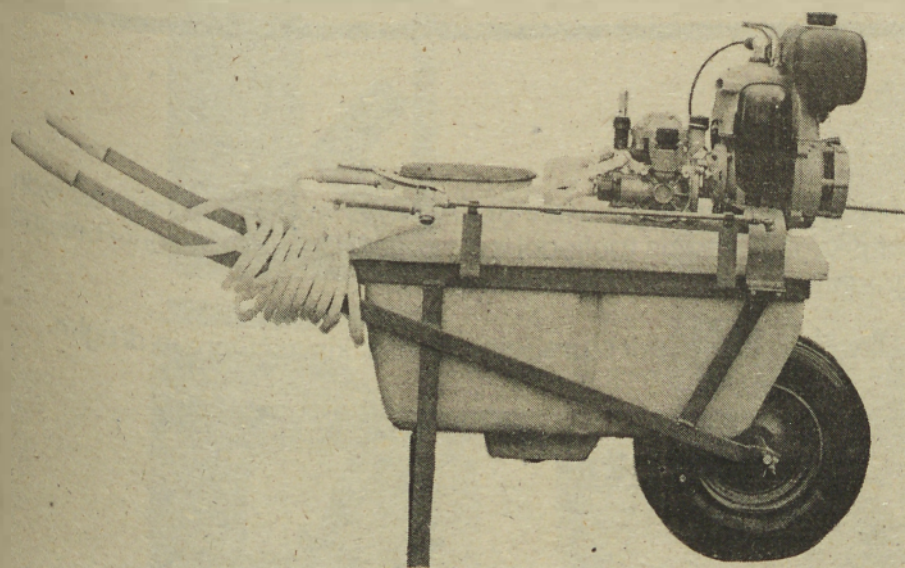
# LAŽJE DELO V KMETIJSTVU VAM OMOGOČAJO STROJI IZ PROIZVODNEGA PROGRAMA SOBOŠKE „PANONIJE“:



— Program pnevmatskih sadilnih naprav za vse vrste semen od 2 do 12 vrst.  
Elektronski kontrolnik sejanja.



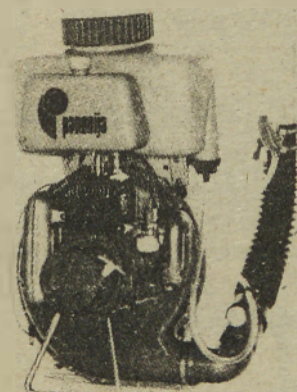
— Pobiralna stiskalnica za pobiranje sena in slame



— PMA 1 — prevozni motorni agregat

— Motorni nahrbtni molekulator M 83.

Namenjen za preventivno škropljenje rastlin in uničevanje škodljivcev. Uporabljamo ga v vinogradih, sadovnjakih, na tobacnih poljih, vrtovih itd. Tudi za razkuževanje raznih prostorov (skladišča, hlevi in drugo).



— KOTLI ZA PRIDOBIVANJE ŽIVINSKE KRME OD 60 DO 160 L POČINKANI IN ALU.

— KOTLI ZA ZGANJEUHO OD 60 DO 120 L — MEDVRSTNI KULTIVATORJI 2 DO 4 REDNI — ŠKROPILNICE — ROČNE NAHRBTNE, MOTORNE NAHRBTNE, MOTORNE PREVOZNE

IN TRAKTORSKE — PNEVMATSKI SADILNIKI „PANONIJA-BECKER“ 2 DO 12 VRST — MEHANSKI SADILNIKI ZA KORUZO — TRAKTORSKI TRACNI OBRACALNIK OD 160 DO 240 — POBIRALNA STISKALNICA — TRAKTORSKI NAKLADALCI — TRAKTORSKE PRIKOLICE ZA MOTOKULTIVATORJE — AVTOMOBILSKE PRIKOLICE 300 IN 500 KG.

**OBIŠČITE NAS NA KMETIJSKO-ŽIVILSKEM SEJMU V GORNJI RADGONI!**

EMO  
EMO  
EMO  
EMO  
EMO  
EMO  
EMO

na 21. mednarodnem kmetijsko-živilskem sejmu  
v G. Radgoni vam predstavljamo izdelke iz našega  
proizvodnega programa:  
– K-SVS kontejnersko skladišče vnetljivih snovi  
– hladilni kontejner – za prevoz in shranjevanje  
hitro pokvarljivih živil  
– koruznik – sodobno koriščenje sveže koruze  
v strokih

 **EMO** CELJE,  
TOZD EMOKONTEJNER

vabimo vas, da nas obiščete  
na našem odprtem razstavnem  
prostoru desno od paviljona 'F'!

## SLOVIN

### NAJVEČJI IZVOZNIK VIN V JUGOSLAVIJI

SLOVIN je SOZD, ki ga sestavlja devet delovnih organizacij oziroma 29 TOZDOV. Skupno združuje delo v SLOVINU 6.500 delavcev in imajo okoli 5000 kooperantov.

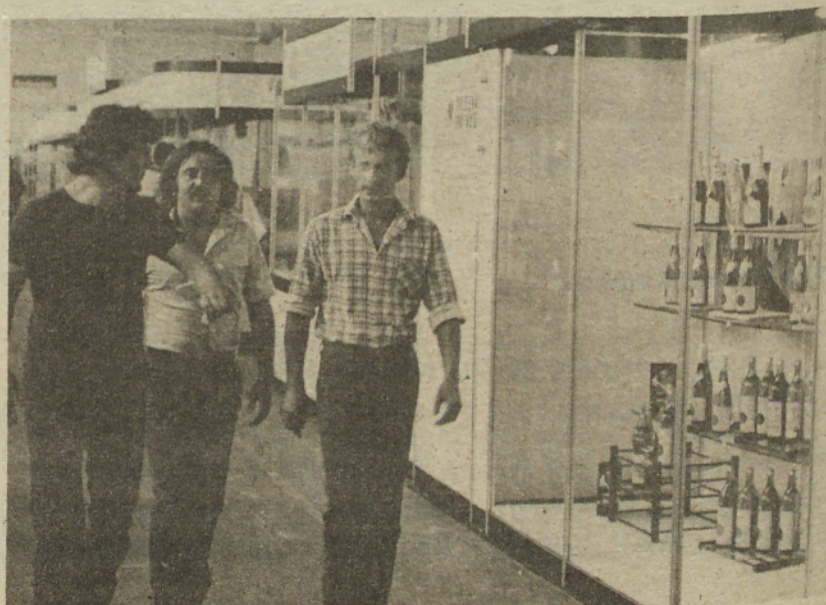
SLOVIN je jugoslovansko podjetje, ki ima razširjeno svojo dejavnost od Ohrida pa vse do avstrijske meje (Ljutomer, Ormož, Maribor). Združuje kmetijsko dejavnost, vinarstvo, proizvodnjo brezalkoholnih pijač in je največji izvoznik vin v Jugoslaviji, zlasti na zahodno tržišče, saj dosega 46 odstotkov celotnega jugoslovanskega izvoza vin. Močno je zastopan zlasti v ZRN s 30, ZDA 84, Kanadi 80, Veliki Britaniji 77, Japonski 45, Skandinaviji 97 in Švici s 70 odstotki celotnega jugoslovanskega izvoza vin.

SLOVIN ima vinograde po celi državi in to na območju Ohrida, Negotina, Paliča, Kosova in na Štajerskem.

Na področju proizvodnje in prodaje gaziranih brezalkoholnih pijač predstavlja SLOVIN največjega proizvajalca v Jugoslaviji s 63 odstotki celotne prodaje na našem tržišču. V tej paleti so zastopane pijače cockta, jupi in licenčni proizvodi coca cole in schweppesa. Polnilnice imajo po celi Jugoslaviji in to 15. Poleg teh so še polnilnice licenčnih partnerjev, ki pogodbeno polnijo za SLOVIN.

Na področju kmetijstva je v SLOVINU prisotna celotna proizvodnja s kmetijskega področja (poljedelstvo, govedoreja, proizvodnja bekonov, vinogradništvo, kletarstvo, gostinstvo itd).

Ukvarjajo pa se tudi s predelavo mesa, klavništvom in drugim.



SLOVIN na Pomurskem sejmu v Gornji Radgoni.

# KMETOVALCI!

## MIDREN — REBRASTE PVC CEVI ZA DRENAŽO

Z uporabo plastičnih »Midren« cevi lahko tudi vaše do sedaj neizkoriščene, močvirne, nedostopne površine spremenite v rodovitna polja.

Izdelajte sami drenažno mrežo. Uspeh vas bo presenetil. Na dosedaj izvedenih drenažnih površinah so bili pridelki tudi do 50% večji kot na ostalih površinah.

Z izvedbo cevrne drenaže boste dosegli, da boste lahko intenzivno izrabili vaše do sedaj neizkoriščene površine, povečali boste pridelke, uporabili boste lahko težjo mehanizacijo tam, kjer je do sedaj niste mogli in padavine vas ne bodo več ovirale, saj bodo drenirane površine že po treh dneh po dežju dostopne za obdelavo.

Izvedba cevrne drenaže ne bo težka. Potrebno je le izkopati drenažne jareke, kar lahko storite ali ročno ali z dosegljivimi stroji in vanje pod primernim padcem položite »Midren« cevi. Paziti je treba le, da bo cev imela odtok v odprti jarek in da bo globina, v katero polagate cevi, povprečno 1,0 metra. Če boste dali cevem na 100m dolžine 20cm padca, bo drenaža zanesljivo delovala.

Z ozirom na kvaliteto zemljišča, še posebej na prepustnost, položite cevi v razmakih med 10 do 20m. V posebno težkih pogojih jih zasujte z gramoznim ali drugim filtrskim materialom, sicer pa samo z izkopnim materialom.

Priporočamo, da ta dela izvedete v suhem vremenu in uspeh bo zagotovljen.

Če želite podrobnejša navodila, zahtevajte našo brošuro z navodili za drenažo pri vašem prodajalcu:

- Kovinotehna, Celje
  - Astra, Ljubljana in Maribor
  - Chemo, Ljubljana
  - Jektotehna, Maribor in Murška Sobota
  - Hmezač, Žalec
  - TP Izbira, Ptuj
  - TP Merkur, Kranj
- ali pa pri proizvajalcu »Minerva« Žalec — Zabukovica.



### MINERVA

tovarna za predelavo  
plastike p. o.  
63310 Žalec - Zabukovica  
telefon (063) 707-160  
telex: 33542 yu mineva



Kmetijske površine pred...



... in po izvedbi drenaže

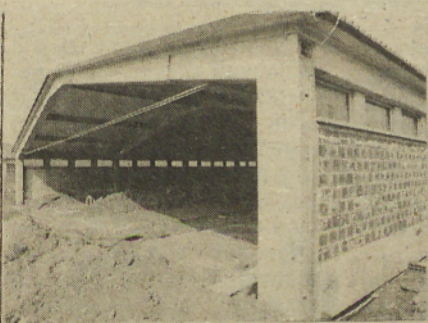
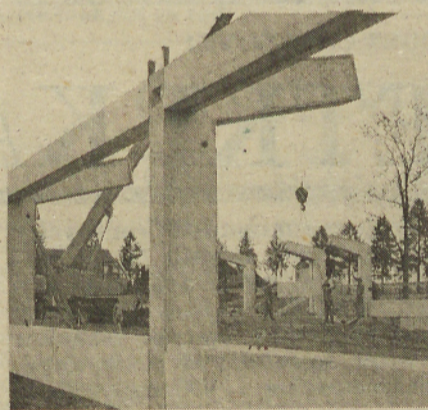
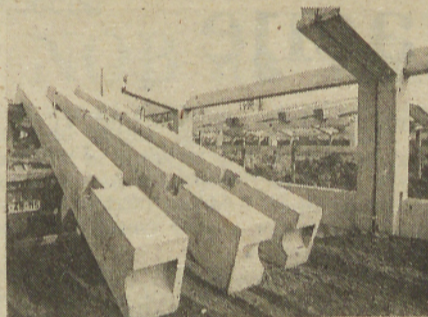


Odtok odvečne vode

**sgp konstruktor**  
maribor n. sol. o.  
tozd gradbeništvo pomurje  
murska sobota n. sol. o.

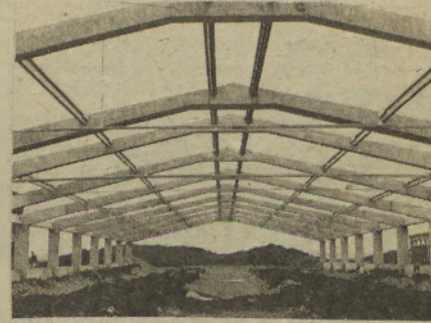
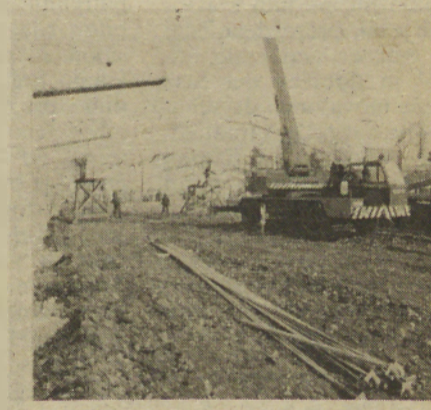
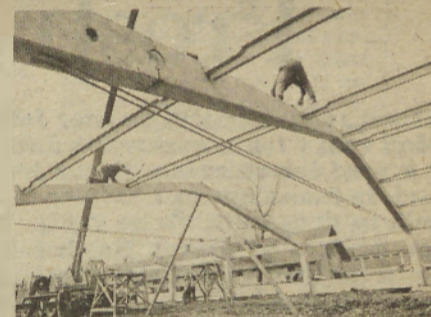


pomurski proizvodni program farm



V NAŠI ORGANIZACIJI ZDRUŽENEGA DELA SMO RAZVILI AB MONTAŽNO KONSTRUKCIJO „PROGRAM F“, KI JE PRIMERNA ZA IZGRADNJO VSEH VRST OBJEKTOV ZA PROIZVODNJO MESA: GOVEJI, SVINJSKI, PERUTNINARSKI HLEVI ITD. TIPSKE MERE PO ŠIRINI SO: 12, 35, 14, 35, 16, 35 in 18, 35, VZDOLŽNI KORAK ZNAŠA 6 M IN JE MNOGOKRATNIK TEGA ŠTEVILA. KONSTRUKCIJA SPADA V MONTAŽNEM SMISLU MED MONTAŽNE KONSTRUKCIJE LAHKE MONTAŽE, SAJ LAHKO CCA 1000 M ZMONTIRAMO V ROKU 5 DNI. POSEBNOST NAŠEGA PROGRAMA SO ŠE ARMIRANO BETONSKE REŠETKE ZA GOVEDO IN SVINJE.

S TEM PROGRAMOM GRADNJE JE TAKO TUDI NAŠA ORGANIZACIJA PRISPEVALA SVOJ DELEŽ K RACIONALNI IZGRADNJI V KMETIJSTVU.

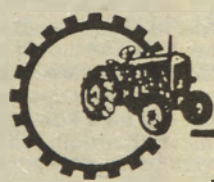


**OBIŠČITE NAŠ RAZSTAVNI PROSTOR NA KMETIJSKO-ŽIVILSKEM SEJMU  
V GORNJI RADGONI!**





# ARCOMURKA



## Agroservis

MURSKA SOBOTA

### SERVISI – PROIZVODNJA – TRGOVINA

– POPRAVLJAMO osebna vozila, tovorna in dostavna vozila ter kmetijsko in gradbeno mehanizacijo

SERVISI: Zastava, FIAT Štore, Tam, TORPEDO – DEUTZ, IMV, Zetor, Cimos, Ursus, TAS, Iskra, IMT, Zmaj, Sip

– PROIZVAJAMO: razne proizvode za kmetijstvo

– PRODAJAMO: rezervne dele, vsa vozila znamke Zastava – RAZSTAVNI PROSTOR NA SEJMU!

– VRSIMO USLUGE: tehnični pregledi motornih vozil doma in na terenu, podaljševanje registracije in zavarovanja vozil, vleka s specialnim vozilom, nasveti s področja avto stroke.

PRISPEVEK „AGROSERVISA“ V RAZVOJU KMETIJSKE MEHANIZACIJE

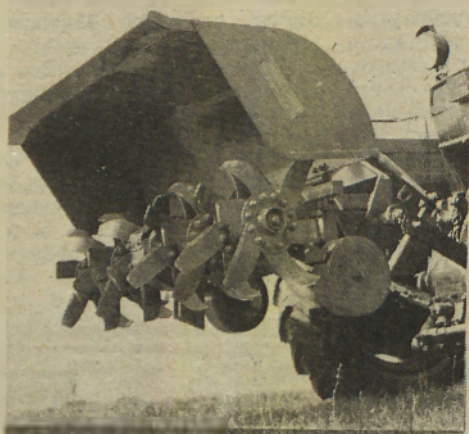


**Traktorska prikolica DDK-400**  
Nosilnost – 3000 kp  
Lastna teža – 1600 kp  
Prostornina zaboja – 2,8 kub. m  
Moč traktorja – min. 25 kW (35 KS)

**Nakladalec gnoja NG 4.** Primeren tudi za gramoz, sladkorno peso in višina dviganja tovora – 3000 mm za kopanje kanalov globina doseganja – 2500 mm teža nakladalca – 380 kg teža tovora – 300 kg



**Prekopalnik TA-NF 160**  
Je posebej prikladen za rahljanje oz. obdelavo zemlje v vinogradih, zelo uporaben pa je tudi na ostalih kmetijskih površinah pri pripravi zemlje za setev.  
delovna širina – 160 cm  
delovna globina – od 15 do 25 cm  
zmogljivost – 0,48 ha/h  
št. nožev – 48



IZDELKE SI LAHKO OGLEDATE NA POMURSKEM SEJMU NA RAZSTAVNEM PROSTORU AGROTEHNIKE IN POLJO OPSKRBE, KJER BOSTE DOBILI TUDI VSE POTREBNE INFORMACIJE

## ŽIVINOREJSKA POSLOVNA SKUPNOST SLOVENIJE

Živinorejska poslovna skupnost Slovenije se predstavlja na letošnjem Kmetijsko-živilskem sejmu v Gornji Radgoni z delom dejavnosti svojih članic.



### PREDSTAVILA BO DELO IN USPEHE

- slovenske mlekarke industrije s prikazom izbora mleka in mlečnih izdelkov,
- slovenske mesne industrije s prikazom trajnih in poltrajnih izdelkov ter nagrajenih vzorcev ocenjevalne komisije
- slovensko perutninarsko proizvodnjo s prikazom njene kompletne dejavnosti, proizvodnjo reprodukcijskega materiala, mesa, jajc, krmil in opreme,
- slovenske živinoreje kot najpomembnejše kmetijske proizvodnje in osnove za razvoj mlečne in mesne industrije s prikazom plemenskih bikov in pitanega goveda,
- slovenske prašičereje s prikazom plemenskih živali,
- razstavo konj; v prvem delu sejma razstavo kasačev, v naslednjih dneh do konca sejma pa razstavo pitanih konj namenjenih za izvoz.

**OBIŠČITE NAS  
NA KMETIJSKO-ŽIVILSKEM  
SEJMU V GORNJI RADGONI**

## INŽENIRING IN KOOPERACIJA

Inženiring je v Jeklotehni najmlajša dejavnost. Razvijamo jo kot komplementarno dejavnost prodaji na veliko in zunanji trgovini. Dosegli smo že začetne uspehe pri prenosu tehnologije od naših poslovnih partnerjev v dežele v razvoju.

V povezovanju z drobnim gospodarstvom pa kompletiramo ponudbo blaga z izdelki, za proizvodnjo katerih industrija ni zainteresirana. Delež veleprodaje znaša v prometu delovne organizacije okrog 75 odstotkov. Po zaporedju so najpomembnejše blagovne skupine: črna metalurgija, elektroinstalacijski material, instalacijski material, oprema in stroji, barvna metalurgija, orodje in vezni elementi. Naš prodajni program obsega okrog 80.000 izdelkov iz zalog, ki so vredne preko ene milijarde dinarjev. Te blagovne sklade si zagotavljamo z negovanjem dolgoletnih vezi s proizvodnjo. Z velikimi in perspektivnimi proizvodnimi organizacijami poglobljamo trajno sodelovanje s sovlagateljem sredstev v modernizaciji in razširjanje proizvodnih zmogljivosti. S trajnim sodelovanjem, povezovanjem in skupnim načrtovanjem ustvarjamo pogoje za kvalitetnejši, širši in ekonomičnejši dotok blaga.

Imamo 3000 dobaviteljev in 6000 stalnih kupcev.

## BLAGOVNE SKUPINE, S KATERIMI TRGUJEMO NA DEBELO:

- črna metalurgija: pločevina, trakovi, cevi, profili, betonsko železo, žica, okrogla in ploščata jekla
- vezni elementi: vijaki, objemke, spojke, podložke, matice
- barvna metalurgija: baker, svinec, cink, nikelj, mangan, aluminij in legure
- verige in ležaji: valjčni, kroglični, igličasti
- orodja: ročna, rezilna za kovine in nekovine, električna, pnevmatska, merilna, kontrolna
- brusni material
- skladiščna in transportna oprema
- stroji in oprema za industrijo in gradbeništvo
- varilna tehnika
- kmetijska mehanizacija in naprave
- centralna kurjava, klimatizacija, prezračevanje
- vodovodne instalacije
- les, gradbeni material in stavbno pohištvo, talne in zidne obloge, zaščitna sredstva in delovne obleke, plastika, gume, usnje, krzno in vrvarski izdelki, kemikalije: tehnične, kmetijske, barve, laki in pribor, sredstva in pribor za pranje in čiščenje, plini,

elektromotorji in naprave visoke napetosti, stikalna in relejna tehnika, elektroinstalacije, svetlobna tehnika, telekomunikacije in alarmne naprave, akustika, gospodinjstvi aparati in naprave, papirni in grafični izdelki, pisarniški material

## SKLADIŠČA IN DISTRIBUCIJA BLAGA

Centralna skladišča Jeklotehne so v Mariboru, regionalna pa v Izoli in v Murski Soboti. Jeklotehna ima 43000 m<sup>2</sup> pokritih in 85.000 m<sup>2</sup> odprtih skladiščnih površin. Temeljne organizacije Jeklotehne odpošljejo letno okrog 180.000 ton blaga.

Naša naj sodobnejša skladišča so v prodajnem centru v Bohovi pri Mariboru. Skladišča so namensko grajena za skladiščenje proizvodov črne metalurgije ter tehničnega blaga.

Prodajni center se nahaja v nastajajoči skladiščno transportni coni in je opremljen z vsemi potrebnimi infrastrukturnimi objekti. Lastni industrijski tir, široke transportne poti, obsežni parkirni prostori za osebna in tovorna vozila omogočajo nemoten notranji transport tudi ob največjih konicah. Sodobno grajene skladiščne zgradbe višine 12 m omogočajo s pomočjo moderne skladiščne opreme maksimalni izkoristek skladiščnega prostora.

## ZUNANJA TRGOVINA

Zunanjetrgovinske dejavnosti opravlja TOZD Veleprodaja in to izvoz, uvoz in zastopanje.

Izvoz postaja vedno bolj pomembna dejavnost v strukturi zunanje trgovine in že presega uvoz. Poleg prodaje na tradicionalna zahodna in vzhodnoevropska tržišča usmerjamo naš izvoz v države v razvoju, zlasti v severozahodno Afriko in na Srednji Vzhod.

## TRGOVINA NA DROBNO

Dejavnost trgovine na drobno opravlja v glavnem temeljna organizacija Merkur, Maribor.

Njena največja prodajna enota je trgovska hiša Merkur, ki je največja v Mariboru in je celo med največjimi v državi. Je blagovnica splošnega tipa, z oddelki široke potrošnje in s stranskimi dejavnostmi. Temeljna organizacija Merkur ima nadalje 20 klasičnih prodajnih enot, od tega 17 v Mariboru, po eno pa v Križevcih, Murski Soboti in v Slovenski Bistrici.

## TEMELJNE ORGANIZACIJE

Temeljna organizacija Veleprodaja Maribor ima bazični asortiment blaga delovne organizacije za dejavnost prodaje na veliko. TOZD Veleprodaja opravlja poleg grosistične dejavnosti na domačem trgu še zunanjetrgovinsko dejavnost in inženiring. Temeljna organizacija Elektro Maribor je branžno specializirana in vodi širok asortiment elektromateriala in elektroopreme za domače tržišče.

Temeljna organizacija Obala Izola ima v svojih skladiščih le obsežne blagovne skupine za domače tržišče, kupcem pa dopolnjuje ponudbo z asortimentom temeljnih organizacij iz Maribora.

Sprodlajo na veliko oskrbuujemo industrijo, gradbeništvo in obrt s tehničnim blagom iz 57 blagovnih skupin. Prav tako pa vključujemo zlasti industrijo severovzhodne Slovenije v jugoslovanski trg. Naši najpomembnejši poslovni partnerji so OZD črne in barvne metalurgije, kovinsko-predelovalna industrija, industrija opreme in strojev, montažne OZD, industrija gradbenega materiala in industrija izdelkov za široko potrošnjo.

## PREDSTAVNIŠTVA

Imamo sedem predstavništev, ki so tako razporejena, da z njimi pokrivamo celotni jugoslovanski prostor. Predstavništva so v Ljubljani, Zagrebu, Novem Sadu, Beogradu, Kragujevcu, Skopju in Sarajevu.

Vseko predstavništvo ima ustrezno število komercialistov na terenu. Predstavništva so vključena v sektor za trženje na nivoju delovne organizacije. V sektorju za trženje koordiniramo delo temeljnimi organizacijami, pri čemer je vloga predstavništev, da v skladu z dogovori izvajajo enotnost nastopa delovne organizacije na tržišču. Osnovna naloga predstavništev je prirejanje blaga in storitev, so pa tudi pomemben informator o stanju na tržišču in soustvarjalci načrtov bodočih potreb na posameznih območjih.

MONTAZA  
PROIZVODNJA  
PREVALJE,  
n. sol. o.

TOZD  
PROIZVODNJA  
KOVINSKIH  
IZDELKOV

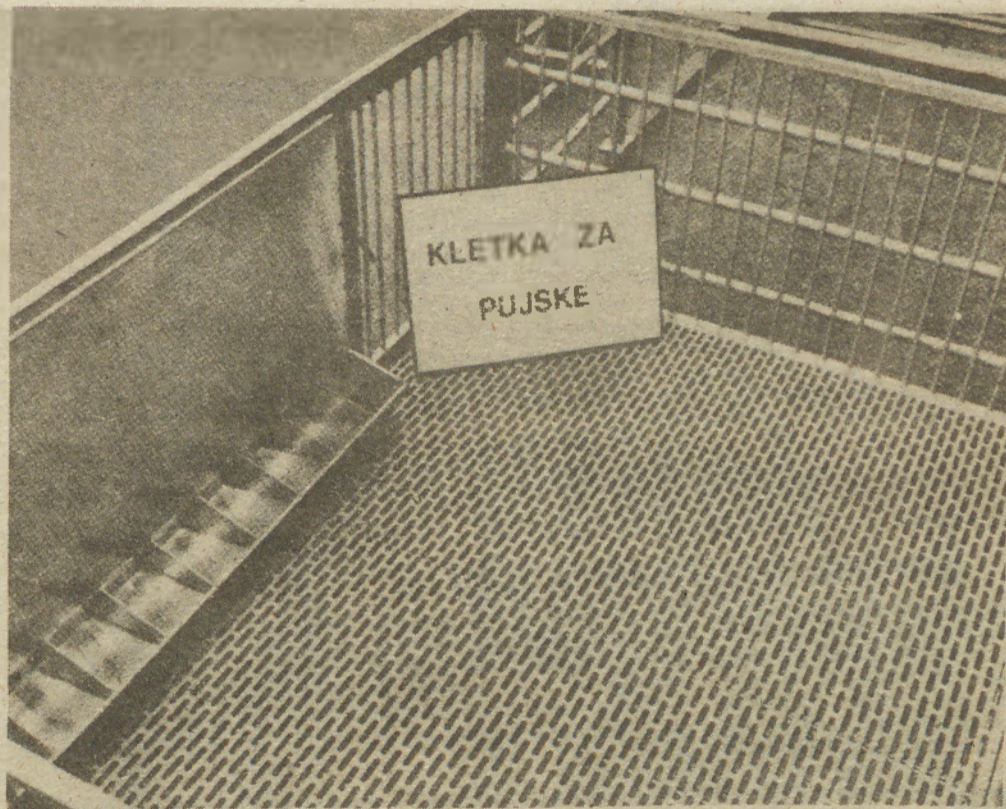
# MPP INSTALATER KÖVI

IZDELUJEMO:  
OPREMO ZA  
KMETIJSTVO,  
VRATA ZA  
NAVADNE IN  
SCHIEDL  
DIMNIKE

Tel.: (062)  
851-330, 851-161

## INSTALATER PREVALJE IZDELUJE:

stojišča z rešetkami in za nastil, bokse za teleta, bokse za prosto zrejo, bokse za svinje, transporterje za spravilo gnoja — dvizne, pehalne in plužne. Izdelujemo pa še obloge za gradnjo silosov, za gnojne jame, pokrove in vratca za silose.



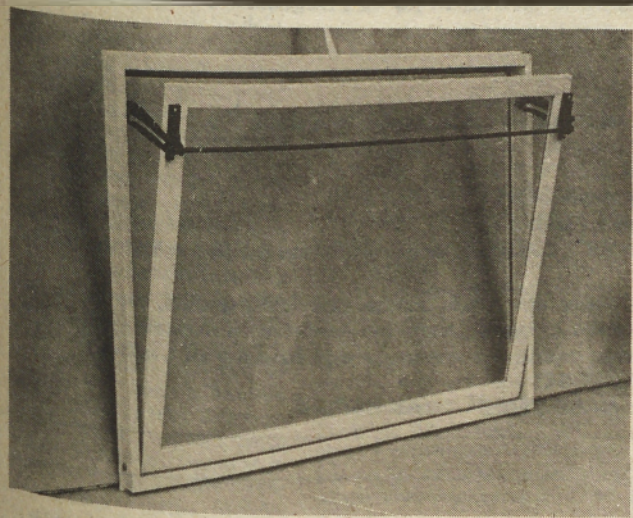
*V hleve  
sodobno  
hlevsko  
opremo!*

ZAHTEVAJTE CENIKE IN PROSPEKTE  
Vse informacije dobite: MPP Instalater Prevalje, TOZD Proizvodnja-Prodaja, tel. (062) 851-161



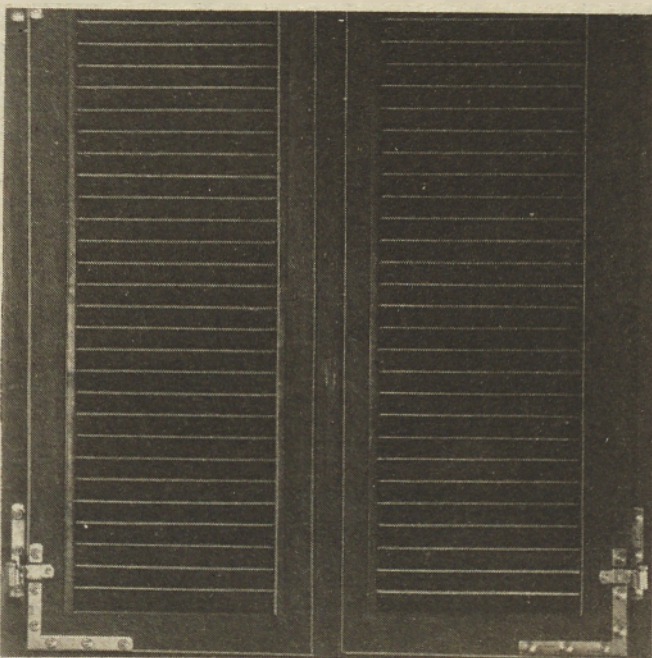


## OKNA, VRATA IN PREGRADNE STENE IZ PVC MATERIALOV



### MATERIAL

Ustrezati mora naslednjim zahtevam:  
 -- odporen proti ultravioletnim žarkom in vsem meteorološkimi vplivom  
 -- statično stabilen (tudi pri visoki temperaturi),  
 -- trajno elastičen (tudi pri zelo nizkih temperaturah),  
 -- imeti mora dobre izolacijske lastnosti.  
 Vsem tem zahtevam smo sposobni ugoditi s trdim PVC-jem K vrednosti 65 z vsem potrebnimi dodatki.  
 Možni so naslednji barvni odtenki: bela, svetlo siva in rjava.



### OKOVJE

Okna in vrata imajo vgrajeno zakrito enoročno vrtljivo nagibno okovje ali pa za posebne izvedbe — drsno okovje. Prilagojeno je našemu sistemu tako s spodnjim kotnim ležajem (ojačan) kot z izboljšanimi škarjami z enostavno regulacijo povesa krila. Okovje vsebuje nastavljive zapiralne čepe za regulacijo nataganja krila na okvir — izboljšano tesnenje.

### ODVOD VODE

V ležišču izolacijskega stekla oziroma v profilih samih imamo okoli

tekoče prezračevalne kanale z odprtini za odtok eventualne kondenzne vode in za izenačevanje parnih tlakov.

### IZDELAVA

Vsi spoji so izvedeni v trajni varilni tehniki, notranje ojačani z vogalnimi spojkami, zunanje očiščeni in spolirani. Površinska zaščita ni potrebna — pri naših elementih vzdrževanje odpade.

### MONTAŽA

Elementi so prilagojeni za:  
 — suho montažo,  
 — mokro montažo,  
 — montažo na slepi podboj (zamenjava dotrajanih oken s PVC okni ali novogradnja).  
 Sistem montaže je izredno enostaven, tako da jo lahko sami izvršite. V nasprotnem primeru jo izvedemo mi.

### IZVEDBE

Sistem KOSTROJ dopušča neomejeno število možnih medsebojnih kombinacij t. j. od izvedb oken, vrat — balkonska in notranja z roloji, roletami, žaluzijami, do izvedb kril z že vgrajenim zračnikom, notranjo žaluzijo, poljubnih polnit itd.

Vse to smo lahko dosegli le s standardizacijo celotne palete profilov sistema KOSTROJ.

### LASTNOSTI PVC ELEMENTOV SISTEM KOSTROJ

(podatki so vzeti iz poročila Zavoda za raziskavo materiala in konstrukcij — Ljubljana)

a) Toplotna prehodnost (s termoizolacijskim steklom) —  
 - K = 2.72 W/m<sup>2</sup>K

Izmerjena vrednost je precej manjša kot jo dovoljuje JUS U. 75.600. Okno zadovoljuje zahtevam omenjenega JUS.

b) Zračna propustnost — prirejeno po pogojih predpisanih z JUS D E8.235

A = 0,7 m<sup>3</sup>/hm<sup>1</sup>

S tem podatkom se okno klasificira po JUS D E8 193 v najzahtevnejšo kategorijo — posebni pogoji (okna obremenjena z vetrom 105 km/h in več)

c) Vodotesnost

Grupa C

Po JUS D E8 193 pride do vdora vode šele pri razliki tlakov 500 Pa

d) Zvočna izolacija

V frekvenčnem območju 400 + 3150 Hz znaša vrednost izolacije 31 + 43 dB.

Na podlagi predloženih atestnih podatkov ste se lahko sami prepričali o kvalitetni izvedbi PVC oken sistema KOSTROJ.

### OPIS SISTEMA

Okna, balkonska vrata, pregradne stene sistem KOSTROJ so izdelane na osnovi preizkušenih tehničnih dosežkov, ki vključujejo napovedne izkušnje na področju izdelave PVC elementov. Vsa krila in podboji so izvedeni v novi konstrukcijski izvedbi, pri kateri je lomljena tesnilna ravnina med krilom in okvirjem izvedena z dvakratno tesnilno prapirno — zunanjo in notranjo. Material tesnila je modificiran PVC odporen proti staranju, trajno elastičen. Profili sami so izvedeni z notranjimi dodatnimi ojačitvami (material — Al), ki so medsebojno povezane s pomočjo vogalnih spojk.

Zaradi dimenzijske elementov so lahko v JUS modularnih merah ali poljubno po projektu.

Pri izdelavi uporabljamo izključno dvokomorski sistem, ki zagotavlja bistveno boljše rezultate glede stabilnosti profila, s stališča parne difuzije in toplotne izolacije.

### ZASTEKLITEV

Sistem je prilagojen naslednjim vrstam zasteklitve:

- a) enojno steklo
  - b) izolacijsko steklo — enoslojni medprostor
  - c) izolacijsko steklo — večslojni medprostor
- Steklo namo je elastično — obojestransko vpeto v zasteklitveno izarzdo s pomočjo specialnih podložk in letvice, ki je na notranji strani krila. Steklo obojestransko tesnimo v krilu s silikonsko trajno-elastičnim nitom.



TELEFON: 063/751-911 TELEX: YU 33566 TELEGRAM: KOSTROJ

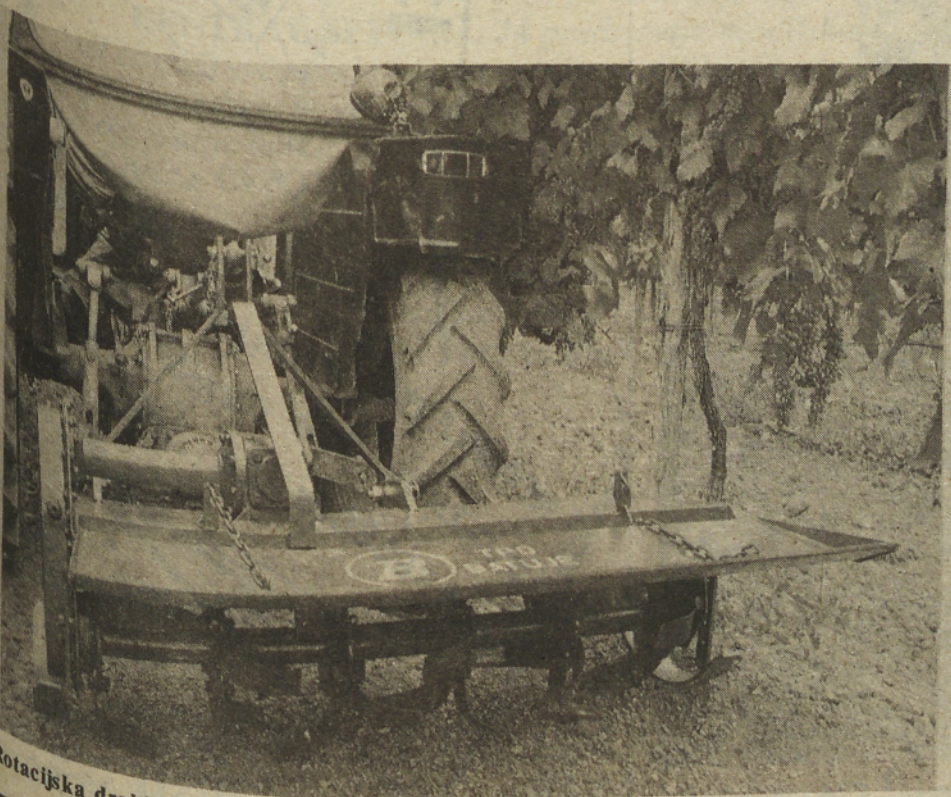
## TOVARNA POLJEDELSKEGA ORODJA BATUJE

85202 ČRNICE • BRZOLJAV: TOVARNA BATUJE  
 • TELEFON: (065) 06-020 • TELEX: 34378 YU BATUJE  
 ŽELEZNIŠKA POSTAJA: PRVACINA

## BATUJE

ZA PREDSETVENO OBDELAVO ZEMLJE VAM NUDIMO:

- enobrazdne in dvobrazdne pluge 10 in 12"
- enobrazdne in dvobrazdne hidravlične obračalne pluge
- klinaste brane
- rotacijske brane
- rotacijske drobilke — freze (delovna šir. 130, 155 in 180 cm)



Rotacijska drobilka BTD

# APIKAL

® S cvetnim prahom

## Užitek hujšanja z naravo

nizkoenergetska hrana za  
shujševalne diete  
energetska vrednost enega  
obroka: 407 kJ (97,1 kcal)

okusi — banane,  
maline, jagode

hp medex medex p.o.  
Ljubljana, jugoslavija

Organi upravljanja v Tovarni oblačil in perila „MURA“ M. Sobota razpisujejo naloge in opravila delavcev s posebnimi pooblastili:

## 1. TEHNIČNEGA DIREKTORJA TOZD „PERILO“

Pogoj:

- visoka izobrazba konfekcijske ali tekstilne smeri in 5 let delovnih izkušenj ali
- višješolska izobrazba iste smeri in 8 let delovnih izkušenj

## 2. DIREKTORJA SLUŽBE POSLOVNIH RAZISKAV

v delovni skupnosti skupnih služb.

Pogoj:

- visoka šola ekonomske smeri in 4 leta delovnih izkušenj ali
- višješolska izobrazba iste smeri in 7 let delovnih izkušenj

Kandidati morajo poleg zgoraj navedenih pogojev imeti še organizacijske sposobnosti, voditi službo ter biti sposobni razvijati socialistične, samoupravne in ekonomske odnose.

Prijave z dokazili o izpolnjevanju razpisnih pogojev pošljite do 10. septembra na kadrovsko-socialno službo v ovojnici z oznako „za razpisno komisijo“.

Agrokombinat Maribor TOZD Ribe n. sol. o. Maribor, Partizanska c. 6

objavlja prosta dela in naloge

## PRODAJALCA RIB v prodajalni Gornja Radgona

Pogoj:

- prodajalec živilske stroke
- dve leti delovnih izkušenj.

Poskusno delo traja 2 meseca.

Pismene prijave z dokazili pošljite v 8 dneh.

SEMENARSKI KOMBINAT

# semenarna

LJUBLJANA, GOSPOSVETSKA C. 5, JUGOSLAVIJA



EXPORT  
IMPORT

Cenjenim strankam tudi v bodoče priporočamo obisk naših poslovnih enot, predstavništev in prodajaln, ki jih imamo po vsej Jugoslaviji.

NUDIMO VAM:

- semena vrtnin in cvetlic
- semena poljščin
- semena trav in specialnih mešanic za trate, parke in igrišča
- semenski krompir
- cvetlične gomolje in čebulice
- sadike vrtnic in okrasnega grmičevja
- akvarije, akvarijsko opremo in pribor
- za ljubitelje ptic imamo kletke z dodatnim priborom, vitamine in kvalitetno SKS hrano za vse vrste ptic
- pripomočke za ureditev in nego vrta: vrtna orodja, specialna gnojila, zemljo za presajanje lončnic, cvetlične lonce in korita, kemična sredstva za varstvo rastlin

Povsod zahtevajte seme z našim zaščitnim znakom, ki je jamstvo za kvaliteto.

OBIŠČITE NAS IN PREPRIČAJTE SE!

POSLUJEMO POD GESLOM: NAŠE SEME – VAŠ USPEH!

Vestnik

v vsako hišo!

Razpisna komisija Vodnogospodarskega podjetja Maribor n. sol. o., TOZD Vodnogospodarske enote Mura Murska Sobota b. o.

razpisuje

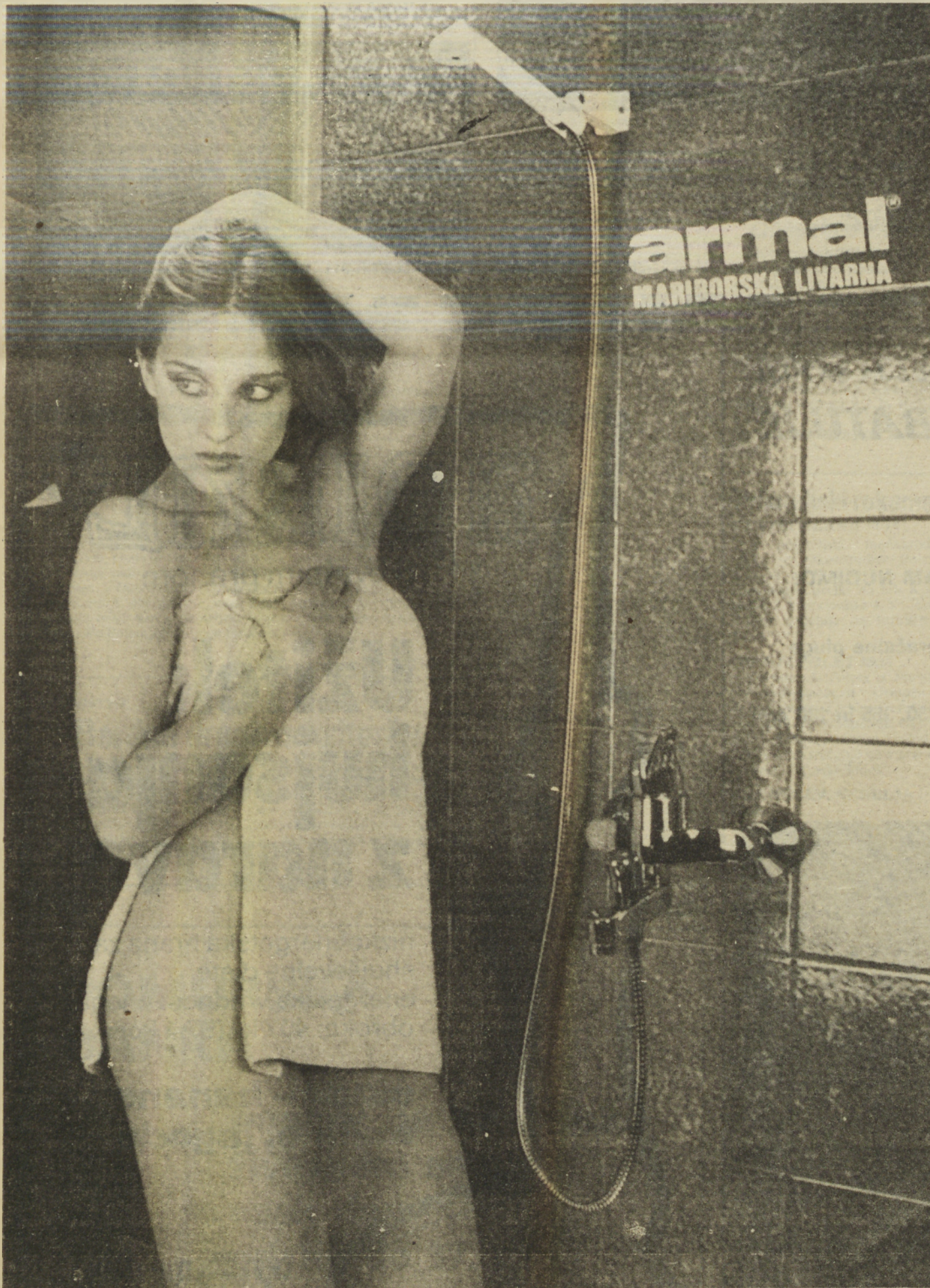
prosta dela in naloge individualnega poslovnega organa

## DIREKTORJA TOZD

Kandidat mora poleg splošnih pogojev, določenih z zakonom, izpolnjevati še naslednje pogoje:

1. da ima visoko ali višjo izobrazbo gradbene smeri in 3 oz. 5 let delovnih izkušenj na delih oz. nalogah s posebnimi pooblastili oz. odgovornostmi;
2. opravljen strokovni izpit s pooblastilom;
3. da je moralno-politično neoporečen in družbeno uspešen.

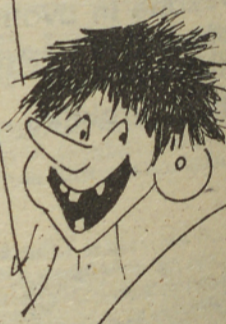
Prijave je poslati razpisni komisiji v 15 dneh po objavi.



Obiščite nas na kmetijsko-živilskem sejmu v Gornji Radgoni, kjer vam bodo naši strokovnjaki dajali željene informacije

ZA ŠOLO ZA ŠOLO za šolo ZA ŠOLO

BLAGOVNICI



KOMPLETNA PONUDBA KNJIG IN ZVEZKOV TER OSTALIH ŠOLSkih POTREBŠČIN ZA OSEMLETKO

šolske torbice  
konfekcija  
copate in  
čevlji

TOZD  
IZBIRA  
VELETRGOVINA  
**Potrošnik**  
MURSKA SOBOTA





omogočena popolna proizvodnja...  
proizvodnje, poleg...  
večane prirasta na...  
površine pa je Emona inženiring s...  
tovrstno rešitvijo dosegel...  
redne higienske pogoje...  
masovni reji še kako pomembni.

## ZA VELIKE IN MALE ŽIVINOREJCE

Smo inženiring z bogatimi izkušnjami v projektiranju in gradnji živinorejskih objektov za mesno in mlečno proizvodnjo vseh velikosti in zmogljivosti. Poleg tega projektirajo tudi objekte za proizvodnjo jajc, hladilnice, kladavnice, trgovinska središča in najmodnejša regalna skladišča. Izvajajo tudi rekonstrukcije in posodobitve obstoječih objektov.

Za vse farme nudijo celovit investicijski, izvajalski, tehnološki in tehniški inženiring.

Nudijo tudi kompletno domačo — zlasti domačo! — in avto-ženo tehnološko opremo, najso-odobnejše jeklene ali armiranobe-tonske montažne konstrukcije ter montažne elemente za strehe in zidove z izredno termoizolacijo.

Predstavili so se tudi na letošnjem novosadskem sejmu v maju z naslednjimi programi:

- Program izgradnje farm v prašičereji
- Program izgradnje objek-  
tov za mlečno govedo

— Program izgradnje perut-  
ninskih farm

— Program reje kuncev

S temi programi se je Emona inženiring predstavil z dosedaj že razvito tehnološko opremo, ki je sad dolgoletnih izkušenj pri razvijanju tehnologije, projektiranju, izdelavi opreme in gradnji „na ključ“ večjega števila živino-  
rejskih farm.

Poleg dosedaj preizkušenih tehnoloških rešitev v proizvodnji opreme so bile na letošnjem sejmu predstavljene predvsem na-  
slednje novosti:

— Izboljšani dvoetažni boks za zrejo in pitanje prašičev (v letu 1982 je prejel zlato kolajno na novosadskem sejmu)

— Programator za krmljenje krav po sistemu „daj-dam“ (v letu 1982 je prejel srebrno kolajno na novosadskem sejmu)

— Stojišče z opremo za molžo krav po sistemu „ribja kost“

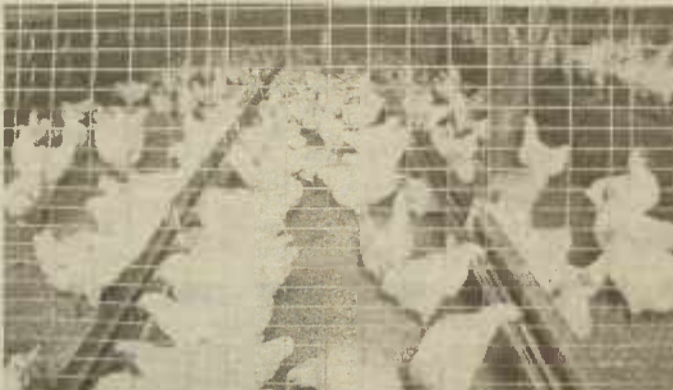
— Oprema za talni sistem reje brojlerjev

— Krmilnik s spiralnim siste-  
mom transporta hrane —  
uporabljamo ga lahko v prašiče-  
reji, govedoreji in perutninarstvu

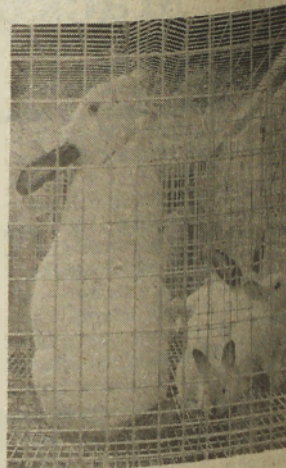
— Oprema za rejo kuncev v  
kletkah, za reprodukcijo in pita-  
nje

— Vrsta manjših sklopov, ki  
so zelo pomembni za cele sisteme  
v živinoreji.

Za opremo v perutninarstvu  
smo letos prejeli zlato kolajno  
Novosadskega sejma.



Dvoetažni boks za predpitanje in pitanje prašičev omogoča na-  
mestitev enkrat večjega števila ži-  
vali na isti površini in boljše izko-  
riščanje prostora v objektu, pa  
tudi preseljevanje iz boksa v boks  
in iz oddelka v oddelke na enkrat  
krajši razdalji. To pomeni prihranek  
pri investicijskih stroških za  
izgradnjo objekta, prihranek pri  
energiji v zimskem času zaradi to-  
plove, ki jo oddajajo živali ter pri-  
hranek pri delovni sili zaradi pre-  
prostega preseljevanja iz ene  
proizvodne faze v drugo. S tem se  
zmanjšujejo tudi izgube in pove-  
čajo dnevni prirasti v primerjavi z  
dosedanjim načinom zreje. Z  
dvoetažnim tunelskim boksom je



Objekt za kooperativno rejo  
kuncev — 120 piemcu...  
in podmladek. Emona inženiring  
nudi:

- projektiranje
- tipske načrte
- investicijsko dokumenta-  
cijo
- projektantski nadzor
- izvajalstvo
- montažne elemente
- tehnološko opremo
- oskrbo s piemenskim ma-  
terialom
- pomoč pri organiziranju  
kooperantske mreže
- svetovalno službo
- poslovne aranžmaje za  
dajo živih in zaklanih živali



Preizkušena tehnologija proste  
reje goveda omogoča smotno iz-  
koriščanje hlevskega prostora,  
biološko prehrano krav molznic s  
programiranim obročnim razde-  
ljevanjem koncentrata po proiz-  
vodnosti, učinkovito molžo v  
molziščih ribja kost ali polygon,

učinkovite rešitve odgnojevanja  
in obdelave gnojevke, minimalno  
obremenitev okolja, visoko in  
ekonomično proizvodnjo in rela-  
tivno nizko investicijo po stoji-  
šču. Emona inženiring nudi vse  
ustrezne usluge.

Za perutninarstvo — sistem  
hranjenja s spiralo zaradi poseb-  
ne tehnike doziranja omogoča  
polnjenje vseh krmilnikov v liniji  
naenkrat, ne pa postopoma, tako  
da ne pride do gneče kokoši na  
začetku krmilne linije. Točno  
količino hrane po krmilnikih do-  
ziramo z avtomatsko tehtnico pri  
starših, starih starših in pri vzgo-  
ji, kjer pomeni količina hrane ve-  
liko pri tehnološkem in ekonom-  
skem uspehu. Pri pitanju piščan-  
cev in puranov tehtnica ni potreb-  
na. Jamstvo za spiralo daje  
Emona inženiring za pet let.

### VABIMO VAS NA OBISK IN OGLLED NAŠIH RAZSTAVNIH PROSTOROV NA SEJMU V GORNJI RADGONI



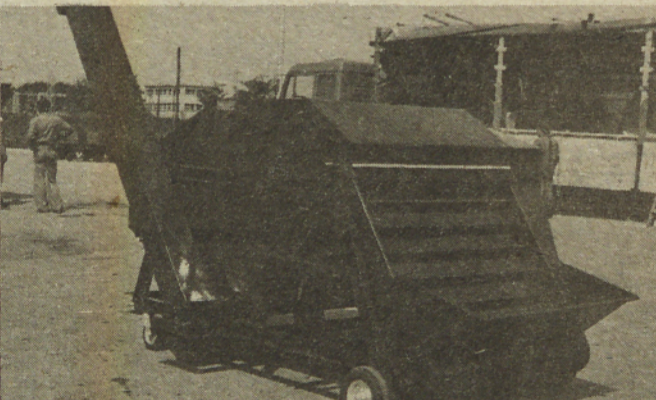
SOUR Auto  
Hrvatska

PROIZVODNJA · TRGOVINA · SERVIS

Novakova bb, tel.: 042/812-611, 812-671



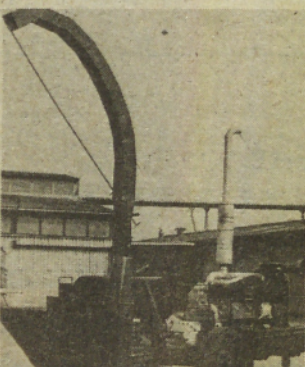
• Dvoredni pobiralec krompirja



• Luščilec suhega in vlažnega koruznega storža. Zmogljivost do 20 ton na uro. Pogon je lahko z elektromotorjem ali preko kardana.



• Luščilec koruze namenjen za luščenje suhega storža. Pri optimalnem polnjenju je največja zmogljivost 3.500 kg na uro.



Drobilec storžne in zr-  
nate koruze namenjen  
za siliranje. Zmogljivost  
20 do 25 ton na uro. Mo-  
žnost transporta do 20 m  
v višino.

**OBIŠČITE NAS NA RASTAVNEM  
PROSTORU AVTOHRVATSKE —  
AVTOHIŠE IZ ČAKOVCA št. 505,  
NA KMETIJSKO-ŽIVILSKEM  
SEJMU V G. RADGONI!**

OPISANE KMETIJSKE STROJE LAHKO DO-  
BITE ALI NAROČITE PRI POTROŠNIKU V M.  
SOBOTI.







ZAHVALA  
Ob boleči izgubi naše drage žene in mame

## Marije Šnurcer

iz Skakovec

Ki nas je v 81. letu starosti za vedno zapustila, se iskreno zahvaljujemo vsem sorodnikom, prijateljem, znancem in sosedom, ki so nam v najtežjih trenutkih pomagali in z nami sočustvovali.

Prisrčna zahvala vsem, ki ste drago pokojnico pospremili na njeni zadnji poti, ji darovali vence in cvetje ali kakorkoli počastili njen spomin. Iskrena hvala pevcem za odpete žalostinke in č. g. duhovniku za pogrebni obred.

Vsem še enkrat iskrena zahvala!

Žalujoci: mož in sin Gusti z ženo Vero

**Male oglase, ki bodo objavljeni še isti teden, sprejemamo do ponedeljka do 13. ure. Naročniki Vestnika imajo pri objavi malih oglasov in zahval 20-odstotni popust.**



ZAHVALA  
V nedeljo, 7. avgusta nas je v 72. letu starosti, po kratki bolezn, za vedno zapustila draga mama, stara mama in sestra

## Marija Bokan

iz D. Slaveč

Iskreno se zahvaljujemo vsem sorodnikom, sosedom, znancem in prijateljem za pomoč v najtežjih trenutkih ter vsem, ki ste drago pokojnico pospremili na njeni zadnji poti. Posebna zahvala duhovnikom za pogrebni obred in župniku Fridriku za poslovilne besede, pevcem ter kolektivoma OOS Donit iz Medvod in Tehnik iz Škofje Loke.

D. Slaveči, 9. avgusta 1983

Žalujoci: hčerka Dragica z možem Ludvikom, hčerka Marija z možem Francem, sin Jože z ženo Terezijo, sin Lojze z ženo Marijo ter vnuki Andrej, Tatjana, Mojca, Bojan, Mateja in mali Grega ter ostalo sorodstvo



*Ne jokajte ob mojem grobu,  
le tiho k njemu pristopite,  
spomnite se, kako trpel sem  
in večni mir mi zaželite*

ZAHVALA

Boleča je resnica, da nas je po dolgotrajni bolezn, prezgodaj, za vedno zapustil v 58. letu starosti naš dragi mož, oče, stari oče in brat

## Janez Madjar

iz Večeslavca

Ob tej boleči izgubi se iskreno zahvaljujemo osebju ušesnega oddelka za pomoč v času njegove bolezn, vsem sorodnikom, sosedom in znancem, ki ste nam v težkih trenutkih priskočili na pomoč, sočustvovali z nami, nam izrekli sožalje, darovali vence in šopke ter ga v tako velikem številu pospremili na njegovi zadnji poti. Iskrena zahvala g. župniku za pogrebni obred in pevcem za odpete žalostinke.

Vsem še enkrat — iskrena zahvala!

Večeslavci, Domajinci, Nuskova, Avstralija, 9. 8. 1983

Žalujoci: žena Alojzija, hčerke Marija, Slavica in Hilda z družinami ter sestra Ana z družino



*V tihem grobu mirno spiš,  
v naših srcih pa živiš*

V SPOMIN

24. avgusta se bo izteklo eno leto neizmerne žalosti in bolečine, odkar je nemila smrt nepričakovano iztrgala izmed nas ljubljenega moža, očeta, tasta, starega očeta in brata

## Karla Šavla

iz Martjanec

Življenje brez tebe je težko. Najin dom je pust in prazen ter bo tak ostal do konca mojih dni. Hvala vsem, ki se ga še spominjate, na njegov grob prinašate cvetje in prižigate sveče.

Žalujoci: TVOJI NAJDRAŽJI



ZAHVALA  
Ob boleči izgubi našega dragega

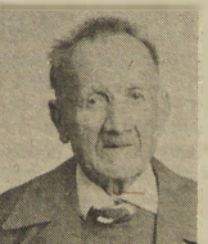
## Jožeta Hajdinjaka

iz Lendave

Iskreno zahvaljujemo vsem, ki ste ga spremljali na zadnji poti ter darovali vence in cvetje. Hvala govornikom za tople besede ob slovesu, pevcem za odpete žalostinke, kolektivu Varstrov Lendava, KS, GD Odranci, SO, OK Lendava, KO ZZB NOV Lendava, Ribiški družini Lendava in Društvu upokoencev Lendava za izkazano poslednjo čast.

Lendava, 11. avgusta 1983

Žalujoci: VSI NJEGOVI



*Ne jokajte ob mojem grobu,  
le tiho k njemu pristopite,  
spomnite se, kako trpel sem  
in večni mir mi zaželite*

ZAHVALA

30. junija nas je za vedno zapustil naš ljubljeni mož, oče, in stari oče

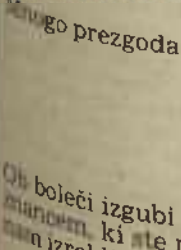
## Ludvik Erdeli

iz Vaneč

Odkar te ni, je naše življenje grenko in pusto. Tvoja smrt je pustila v naših srcih veliko praznino in globoko rano. Ne moremo verjeti, da te ni in da te ne bo nikoli več med nami.

Hvala vsem sosedom in prijateljem, ki ste nam v težkih trenutkih pomagali, pokojnika pospremili na njegovi zadnji poti ter mu poklonili vence in cvetje. Lepa zahvala g. duhovniku Balažicu za pogrebni obred in pevcem za odpete žalostinke.

ŽALUJOČI: VSI TVOJI



ZAHVALA

Mnogo prezgodaj nas je komaj v sedmem mesecu starosti za vedno zapustil ljubi sinek in vnuk

## Bojan Miholič

iz Andrejec

Ob boleči izgubi se iskreno zahvaljujemo vsem sorodnikom, prijateljem in znancem, ki ste nam v težkih trenutkih nudili pomoč, sočustvovali z nami, nam izrekli sožalje ter dragega pokojnika v tako velikem številu pospremili na njegovi prerani zadnji poti ter mu darovali vence in cvetje. Posebna zahvala g. duhovniku za pogrebni obred, pevcem za odpete žalostinke in govorniku za tople besede slovesa ob odprtem grobu.

V neizmerni žalosti: mamica, boter Ernest, botra Šarika, stari oče, stara mama, Verica, Simona in Danijel ter ostalo sorodstvo

*Kdo nam je odtrgal  
nežen cvet mladosti?  
Kdo nam je pretrgal  
vse nade in radosti?*



ZAHVALA

Nepričakovano, tiho in brez slovesa nas je v 44. letu starosti za vedno zapustil naš dragi mož, oče, sin, brat in zet

## Janez Bukovec

iz Dobrovnika

Ob boleči in nenadomestljivi izgubi se iskreno zahvaljujemo vsem sorodnikom, sosedom in znancem, ki so nam izrekli globoko sožalje ter darovali vence in šopke. Posebna zahvala dr. Deziderju Košu, predstavniku DO Primat za poslovilne besede, godbi na pihala za odigrane žalostinke, g. župniku za pogrebni obred in pevcem za odpete žalostinke

Prisrčna zahvala mladim gasilcem učiteljem in učencem 8. razreda OŠ Joško Talanyi-Janez ter kulturnemu društvu Dobrovnik.

Vsem še enkrat — najtoplejša zahvala!

Žalujoci: žena, sinova, mama, sestri, brata, tast, tašča in ostalo sorodstvo

V SPOMIN

Mineva deset let bridkega žalovanja, odkar smo v prometni nesreči sredi Avstrije 22. avgusta izgubili ljubljenega sina

*Deset let vaju zemlja krije,  
v gomili tihi mirno spita,  
srci ljubečti več ne bijeta  
in vidva se več ne prebudita.*



## Hermana Bencka

iz Cvena pri Ljutomeru

in

26. avgusta drago hčerkico



## Stanko Bencek

Hvala vsem, ki se ju še spominjate, nas tolažite ter prinašate cvetje in prižigate svečke na njenem grobu.

Žalujoci: mama, oče in sestre z družinami







**TEHNOSTROJ** LJUTOMER n. sol. o.  
69240 LJUTOMER, PREŠERNOVA C. 40

Vas vabi na razstavni prostor na sejmu v Gornji Radgoni,  
kjer vas pričakujejo naši sodelavci

## TOZD PROIZVODNJA VOZIL IN KMETIJSKE MEHANIZACIJE

Delovni kolektiv **TEHNOSTROJA** bo na letošnjem mednarodnem kmetijsko-živilskem sejmu v Gornji Radgoni zopet presenetil obiskovalce z novimi izdelki, s katerimi je dopolnil svoj

### PROIZVODNI PROGRAM

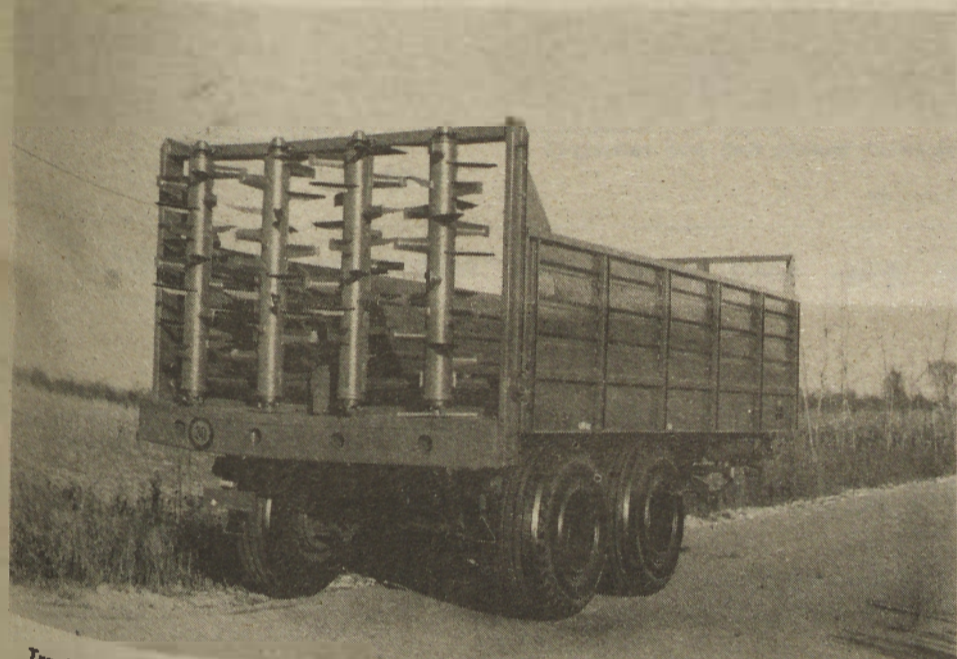
#### I. PRIKOLICE IN PRIKLJUČKI ZA TRAKTORJE:

enoosne prikolice nosilnosti 2,8 t, 4,1 t in 5 t  
dvoosne prikolice nosilnosti 4 t, 5 t, 7 t in 10 t  
enoosne prikolice tandem, nosilnosti 10, 12 in 15 t  
enoosna prikolica tandem za kontejnerje, nosilnosti 5,5 tone  
trosilec hlevskega gnoja, nosilnosti 4 t in 10 t z nadgradnjo za silažo  
kompozicije prikolic „MAMUT 24“  
avtomatske in vlečne kljuke za vse vrste traktorjev

#### II. PRIKOLICE ZA AVTOMOBILSKI TRANSPORT:

dvoosne prikolice standardne nosilnosti 5 ton  
dvoosne prikolice TIR PAL nosilnosti 8,5 in 12,5 ton  
podvozja za mobilne stroje in cisterne  
prikolice posebne izvedbe po željah naročnikov

Trosilec hlevskega gnoja tip **TEHNOSTROJ 10 TG** je večnamenski traktorski priklopnik nosilnosti 10 ton. Osnovni namen uporabe je trošenje hlevskega gnoja. Z montažo nadgradnje za prevoz silaže dobimo drugo izvedbo specialne prikolice. Z demontažo horizontalnih frez za silažo dobimo prikolico za prevoz sladkorne pese, slame, sena in podobno. V dosedanji uporabi so bili rezultati uporabnosti nad pričakovanji in predstavlja odličen pripomoček v transportu, gnojenju in siliranju v kmetijstvu.



Trosilec hlevskega gnoja tip „TEHNOSTROJ 10 TG“

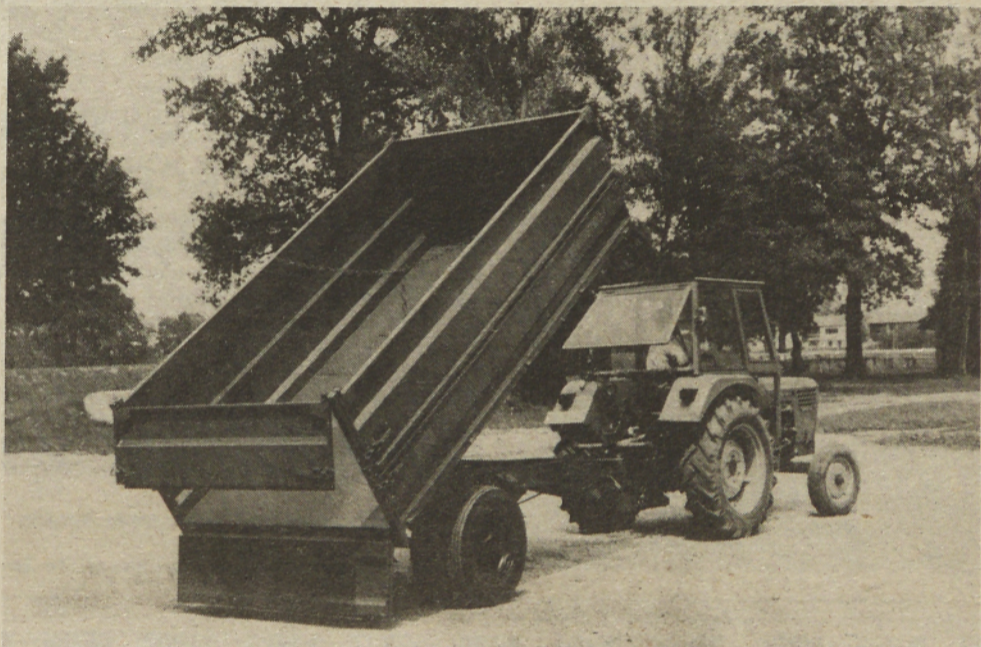
V seriji proizvodnji je dvoosna kiper prikolica za prevoz pridelkov v rinfuzi nosilnosti 5 ton **TEHNOSTROJ DDK 500**. Namenjena je predvsem individualnim kmetijskim proizvajalcem. Nov način labirintske tesnenja stranic je zmanjšal izgube zrnja med prevozom. Široke pnevmatike dovoljujejo transport tudi po razmočenih njivah. Z vgrajenimi kvalitetnimi materiali je nova prikolica vzdržljivejša in enostavna za uporabo.



Traktorska prikolica „TEHNOSTROJ DDK 500“



Trosilec hlevskega gnoja tip „TEHNOSTROJ 520.6“ – NOVO NA TRŽIŠČU!



Traktorska prikolica tip „TEHNOSTROJ ETK 410“

## TOZD SERVIS VOZIL IN KMETIJSKE MEHANIZACIJE

### GOZDARSKA TRANSPORTNA KOMPOZICIJA

se sestoji iz:

1. enoosne kamionske prikolice tip 811.3
2. gozdarska nadgradnja na vozilu TAM 170 T 14 ODG (4x4), medosje 4450 mm
3. hidravlični nakladalnik
4. nosilni preček z ročicami

### ENOOSNA KAMIONSKA PRIKOLICA tip 811.3

nosilnosti 8000 kg, dvojna kolesa z gumami 10,00 x 20 (4 kom), parkirno in zračno zavoro dvovodnega sistema z ALB, elektroinstalacijo, vlečni drog dolžine 6000 mm, vrtilno ploščo s krogličnim ležajem in ročicami ter nosilni preček s krmilnim vencem in ročicami za kamion.

### ENOOSNA KAMIONSKA PRIKOLICA tip 511.3

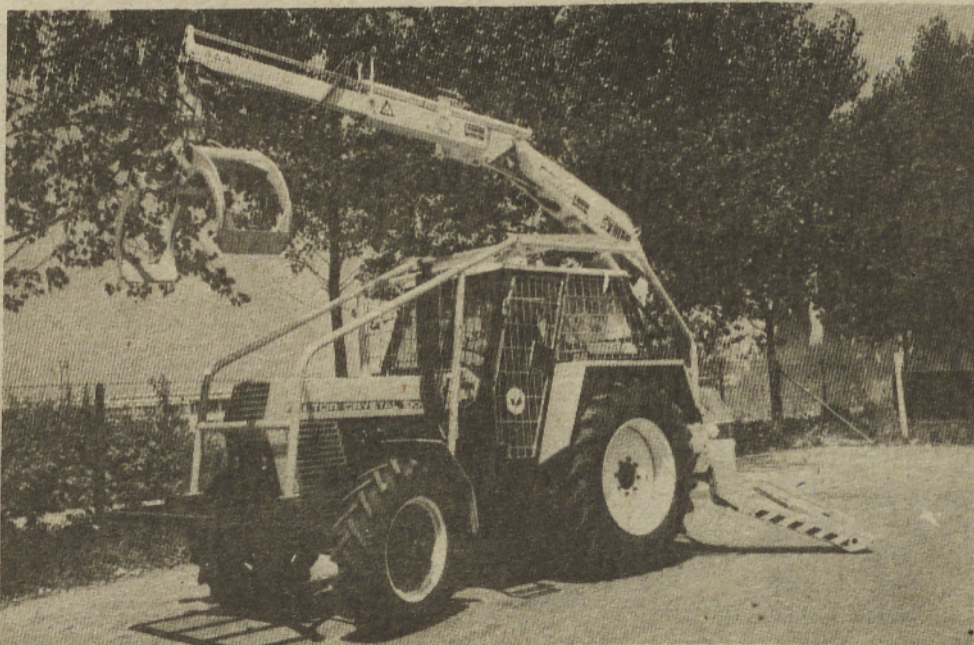
nosilnosti 5000 kg, dvojna kolesa z gumami 8,25 x 20 (4 kom), parkirno in zračno zavoro dovodnega sistema, elektroinstalacijo, vlečni drog dolžine 5500 mm, vrtilno ploščo s krogličnim ležajem in ročicami ter nosilni preček s krmilnim vencem in ročicami za kamion.

### ENOOSNA KAMIONSKA PRIKOLICA tip 111.3

nosilnosti 1000 kg, enojna kolesa z gumami 6,50 x 16 (2 kom), elektroinstalacijo, vlečni drog dolžine 4500 mm in vrtilno ploščo z ročicami za kamion in prikolico.

Poleg že omenjenih gozdarskih nadgradenj izdelujemo še druge posebne nadgradnje na vseh tipih tovornih vozil in traktorjih ter vršimo montažo lesenih, kovinskih in AL kesonov. Nudimo vam tudi servisne usluge na osebnih in tovornih vozilih ter kmetijske mehanizacije ter prodajo rezervnih delov.

**ZA VSE INFORMACIJE SE LAHKO OGLASITE PO TELEFONU (063) 81-257 ali 81-063.**



**Kmetovalci, izkoristite izredne ugodnosti nakupa!**

Tehnostroj Ljutomer vam nudi za svoje izdelke do 25 % popusta za plačilo kupnine z ilirski dobivnega porekla v času sejma v Gornji Radgoni od 19. 8. do 28. 8. 1983.

**REVMO, IŠIJAS IN MNOGE DRUGE BOLEZNI ZDRAVI TERMALNA VODA V MORAVSKIH TOPLICAH**

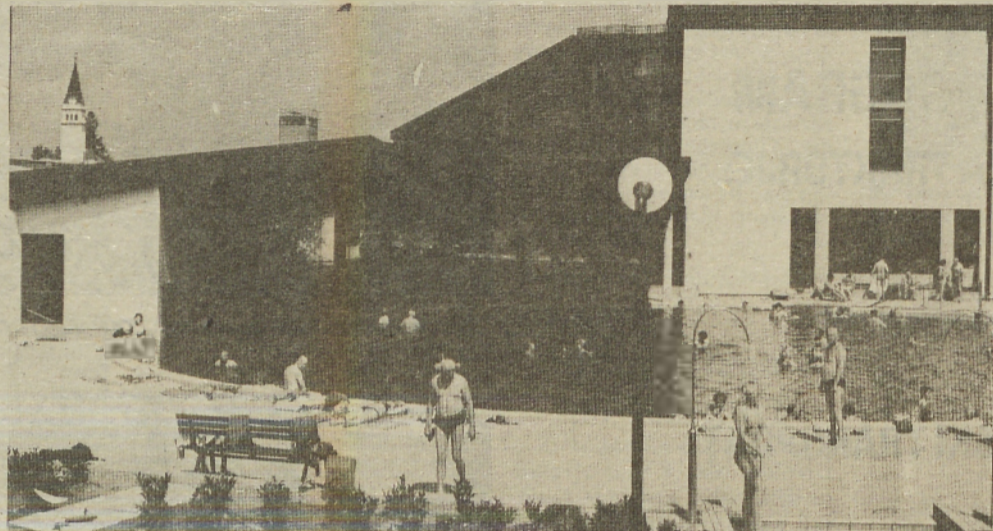
V kratkih dvajsetih letih so se razvili Moravci v eno naših najbolj znanih zdravilišč, specializiranih za zdravljenje kroničnega vnetnega revmatizma, degenerativnega sklepnega, izvensklopnega in metaboličnega revmatizma, sistemskega obolenja

veziva, stanja po operativnih posegih in poškodbah lokomotornega sistema s funkcijskimi motnjami ter neinfekcijskih kroničnih dermatoz.

V bližini Murske Sobote je eno najbolj znanih termalnih kopališč v Sloveniji.

Gostje lahko prebivajo v Moravskih toplicah v ličnem vikend naselju, ki je zgrajeno v panonskem stilu. V njem je 150 ležišč. Nadalje je na voljo 100 postelj pri zasebnikih. V povezavi z zdraviliščem je kamp za 150 oseb. Ima vse potrebne objekte in ga pravkar povečujejo.

Posebnega pomena za Moravske toplice pa je hotel TERMAL.



**OBIŠČITE HOTEL TERMAL**

Pomembna pridobitev v razvoju Moravskih toplic je novi zdravilski objekt, hotel B kategorije TERMAL. Pred nedavnim odprti hotel ima 252 osnovnih in 74 pomožnih ležišč. Lociran je tako, da pogojuje najkrajšo pokrito komunikacijo med objekti, ker so med seboj funkcionalno povezani. V novem hotelu je prostor za diagnostiko in laboratorijsko dejavnost. Z lastnim zdravstvenim kadrom je sedaj izboljšana kvaliteta zdravstveno-terapevtskih uslug. Za počitek gostov pa je na razpolago tudi solarij, pedikerski in frizerski salon, prodajalna spominkov, družabni prostori, skratka tisto, kar je potrebno za prijetno počutje gostov. Ne pozabite: BIVANJE V HOTELU »TERMAL« JE UDOBNO!

Na razpolago štiri nova tenis igrišča — Možnost igranja tudi pod reflektorji — Ugodna pavšalna cena za igranje tenisa in kopanje

**Kopališke usluge**

- Obnovljeno kopališče (v pokritem bazenu podvodna masaža)
- Pravkar obnovljen okrogli bazen
- Na voljo 4 bazeni s termalno vodo (eden pokrit) in eden z navadno vodo — stalna zdraviliška služba in fizioterapija

**POSEBNA UGODNOST:**

Počitnice v Moravskih toplicah s posebnimi popusti in zanimivimi programi!

**Specialitete hiše**

- stalno na voljo domača šunka in klobase
- puranov nadevani zrezek
- moravski medaljon — prekmursko nabočnik
- kmečki kotlet — pikniki v naravi

**REKREACIJA:**

- trim steza — odbojka — mali nogomet
- izposjevalnica koles — tenis — balinanje — izleti v bližnjem ribniku — izleti

**RAZVEDRILO:**

- vsak petek in soboto glasba

**POSEBEN POPUST ZA ORGANIZIRANE SINDIKALNE SKUPINE**  
Vse informacije: Tel.: (069) 72-210  
Naslov: Moravske toplice, 69221 MARTJANCI

ORGANIZACIJA ZDRUŽENEGA DELA

**TAUFUN**

INDUSTRIJA KMETIJSKIH STROJEV IN HIDRAVLIKE  
63 225 PLANINA PRI SEVNICI

**1. LOPATASTI KOPAČ LK 1400/6**

Lopatasti kopač je idealen stroj za obdelavo zemlje v vinogradih, sadovnjakih in vrtnarstvu.

**Prednosti lopatastega kopača:**

- možnost obdelave zemljišč v velikih strminah
- dno obdelane zemlje ostane valovito, kar omogoča boljše pronicanje vode ter onemogoča drsenje tal
- zemlje ne drobi v prah in jo zato voda ne izpira in odnaša
- možnost obdelave zemljišč tudi v slabem oziroma deževnem obdobju
- omejuje razraščanje zeli
- možnost rahljanja do globine 35 cm

	TIP LK 1000/4	TIP LK 1400/6
Delovna širina	100 cm	140 cm
Število lopat	4	6
Moč traktorja	nad 15 KW	nad 22 KW
Globina kopanja	do 35 cm	
Število obratov na min. pri vrtenju kard. osi s 540 obr.	110, 125, 140, 180	
Število prestav	4	



**2. VINOGRADNISKI TROSILEC HLEVSKEGA GNOJA THG 1500 V**

Trosilec je specialne konstrukcije za trosenje hlevskega gnoja v vinogradih. Ker je širina trosilca samo 114 cm, ga lahko uporabljate tudi v vinogradih, kjer je razdalja med koli manjša od 150 cm.

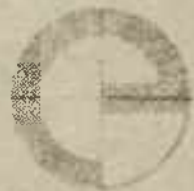
Trosilec se lahko priklopi na vse vrste traktorjev in tudi na traktor TOMO VINKO VIČ.

Širina trosilca	114 cm
Celotna dolžina	320 cm
Velikost kesona	114 x 240 x 70 cm
Višina	155 cm

ORGANIZACIJA ZDRUŽENEGA DELA

**TAUFUN**

INDUSTRIJA KMETIJSKIH STROJEV IN HIDRAVLIKE  
63 225 PLANINA PRI SEVNICI



Poslovno tehnično sodelovanje med DO EMONA inženiring, ki je razvila sodobno tehnologijo živinoreje in SGP »PIONIR«, ki je upoštevalo vse zahteve in potrebe teh tehnologij ter ob tem razvila sodobno, nitromontažno ceneno armiranobetonsko konstrukcijo, je omogočilo nov način gradnje živinorejskih farm, in sicer po sistemu delne ali kompletne inženiring ponudbe. Ta obsega:

**SPLOŠNO GRADBENO PODJETJE PIONIR**  
**NOVO MESTO**  
DO SGP »Pionir« Novo mesto je vključena tovarna armiranobetonskih elementov, ki postuje pod nazivom TOZD TOGREL. Njeni obrati in poslovanje so organizirani tako, da lahko samostojno zadosti vsem zahtevam po izdelavi armiranobetonskih montažnih konstrukcij. Farma ima sodobno betonarno, laboratorij za projekcije in kontrolo vgrajenih betonov, visoko strokovno izpostavljeni vodstveni in tehnični kadre, enoto za sprejeto dela in proizvodnje, lastno izdelavo kalupov za serijske in zunajserijske elemente ter strokovno usposobljene skupine za montažo elementov na gradbiščih.  
Vsako proizvedeno programsko in tehnološko usmerjeno delo oddelek SGP »Pionir«, ki sodeluje z Zavodom za raziskavo materiala in konstrukcij iz Ljubljane ter številnimi strokovnimi inštitucijami, kar je odvisno od narave dela, ki ga pokriva določen izdelek.  
Proizvodni program uspešno prilagajajo potrebam trga in tehnološkemu napredku v domovini in na tujem.  
DO SGP »Pionir« s svojimi specializiranimi TOZD ponuja po sistemu inženiringa izdelavo in vodenje celotne investicije od projektov do zgraditve objektov z vso opremo.

iz širokega izbora izdelkov za armiranobetonske montažne konstrukcije vam bomo predstavili del programa za kmetijsko dejavnost.

### TEHNIČNI OPIS OBJEKTA

#### 1. SPLOŠNO

Iz programa za kmetijsko dejavnost predstavljamo montažni armiranobetonski objekt, ki je namenjen predvsem za rejo živine.

#### 2. OPIS

Objekt je enoladijska armiranobetonska montažna hala tipičnih dimenzij:  
razpetina: 12,00 do 18,25 m  
dolžina: n x 2,40 m  
višina: svetla višina na fasadni liniji — 2,00 do 2,80 m  
zunanja celotna višina objekta — 4,25 do 5,90 m

#### 3. KONSTRUKCIJSKI PODATKI

Osnovni element objekta »P« element je lomljena plošča, ojačana z dvema armiranobetonskima rebroma. Dva osnovna elementa, levi in desni, sestavljata trikotni okvir. Fasadni del omenjene plošče je izdelan v sendvič izvedbi, sestavljen pa je takole:  
armirani beton 5 cm  
PVC folija

stiropor, 5 cm k = 0,699 W/m2k

armirani beton, 5 cm

Strešna konstrukcija je sestavljena iz:

armiranega betona, 5 cm

PVC folije

tervoja: 5 cm ali

k = 0,707 W/m2k

8 cm

k = 0,466 W/m2k

valovite salonične plošče

Čelne zidave izdelujemo v dveh različicah:

— klasična zidava ali

— armiranobetonska montažna konstrukcija, sestavljena iz stebrov,

T-nosilcev in fasadnih sendvič plošč,

ki so sestavljene iz:

armiranega betona, 5 cm

PVC folije

stiropora, 5 cm

k = 0,698 W/m2k

armiranega betona, 5 cm

#### 4. UPORABNOST

Omenjeni montažni objekt je primeren za:

— govedorejo

— konjerejo,

— prašičerejo,

— perutninarstvo.

— kuncerejo,

— kombinirane hleve (mini farme)

Poleg tega je uporaben tudi za:

— garaže,

— skladišča strojev in druge opreme,

— manjše delavnice

#### 5. PREDNOSTI

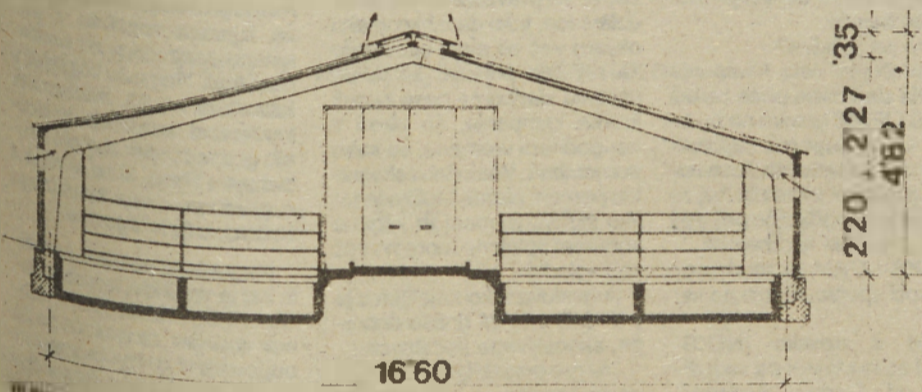
— ekonomična konstrukcija,  
— zelo hitra in preprosta montaža,  
— zelo dobra statična izkoriščenost materialov,  
— ugodna toplotna izolacija objekta,  
— možnost osvetlitve s fasadnimi okni in strešnim kupolami ter trakovi,  
— cenena tipska izvedba objekta,  
— izredna izkoriščenost notranosti objekta,  
— ugodna oblika konstrukcije v tehnološkem in konstruktivnem pogledu

#### 6. MONTAŽA

— hitra montaža elementov

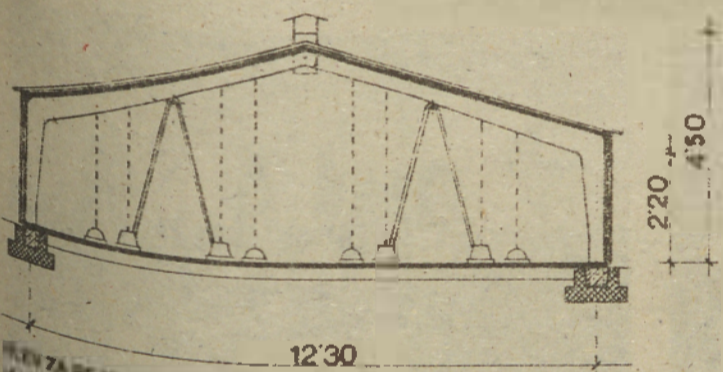
— cenena montaža,

— enostavna izvedba dilatacij objektov



**HLEV ZA DOVEJE PITANCE**  
Hlev je enoladijska armiranobetonska montažna hala, ki meri:  
— prečna osna razpetina je 16,60 m,  
— dolžina pa je 30,40 m

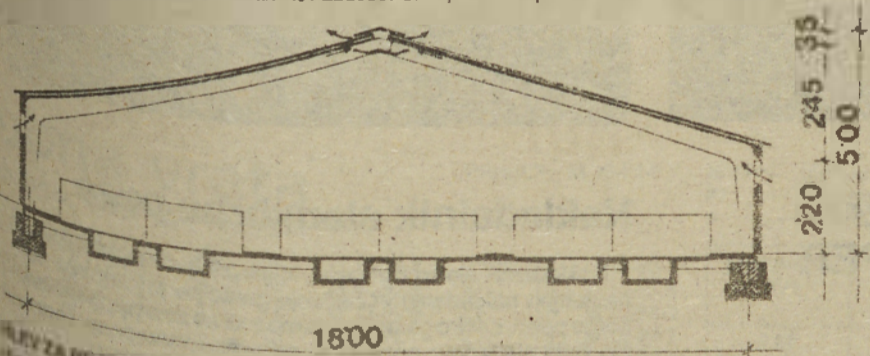
Halo sestavlja 22 x 2, kar je 44 elementov.  
V hlevu lahko redimo do 400 pitancev



**HLEV ZA REJO PIŠČANCEV**  
Hlev je enoladijska armiranobetonska montažna hala, ki meri:  
— prečna osna razpetina je 12,00 m,  
— dolžina pa je 84,00 m

Hlev sestavlja 35 x 2, to je 70 elementov.  
Hlev je namenjen za rejo piščancev po dolžini razdeljen na dva dela:  
— prostor za krmila,

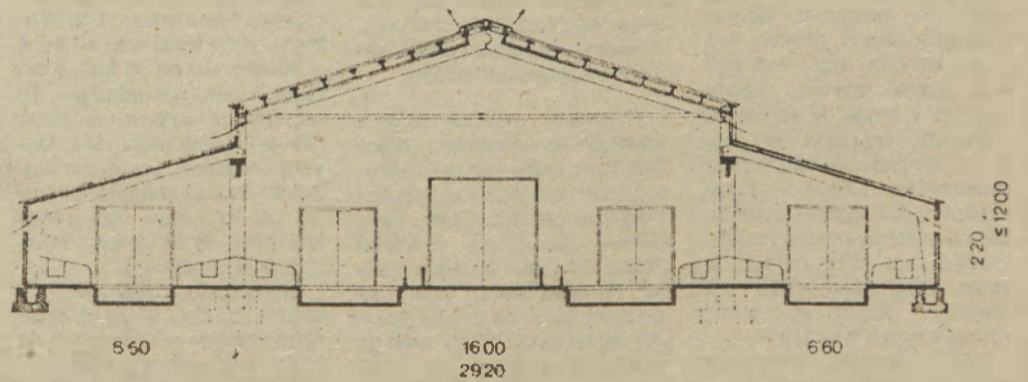
— prostor za rejo piščancev  
Tak hlev zadošča za rejo 18.000 piščancev.



**HLEV ZA REJO PRAŠIČEV**  
Hlev je enoladijska armiranobetonska montažna hala, ki meri:  
— prečna osna razpetina med nosilnimi rebri je 18,00 m,  
— dolžina pa je 144,00 m

Hlev sestavlja 81 x 2, kar je 122 elementov.  
Hlev je namenjen za rejo prašičev po dolžini razdeljen v tri enote:  
1. Enota namenjena za rejo prašičev (vse enote imajo),  
2. Prostor za krmila (vse enote imajo),  
3. Prostor za rejo prašičev (vse enote imajo)

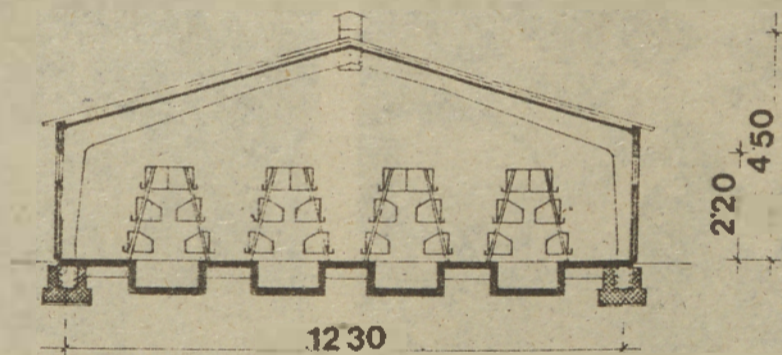
V tak hlev je mogoče vseliti do 7500 prašičev



### HLEV ZA KRAVE MOLZNICE

SGP »Pionir« je v sodelovanju s tehnologij iz Emone, na osnovi obstoječega programa montažnih hal, izdelal konstrukcijo hleva za krave molznice, in sicer velikosti:  
— prečna osna razpetina je 16,00 + 2 x 6,60, kar je 29,20 m,  
— dolžina pa je 64,80 m

Objekt je osnovna hala iz programa »Dvokapnica Pionir« z razpetino 16,00 m, kateri je mogoče z vsake strani dodati še element »P« iz programa »Kmetijstvo-Pionir« ki meri 6,60 m.  
V takem hlevu lahko redimo 250 krav molznic.



### HLEV ZA REJO KUR NESNIC

Hlev je enoladijska armiranobetonska montažna hala:

— prečna osna razpetina je 12,30 m,

— dolžina pa je 88,80 m

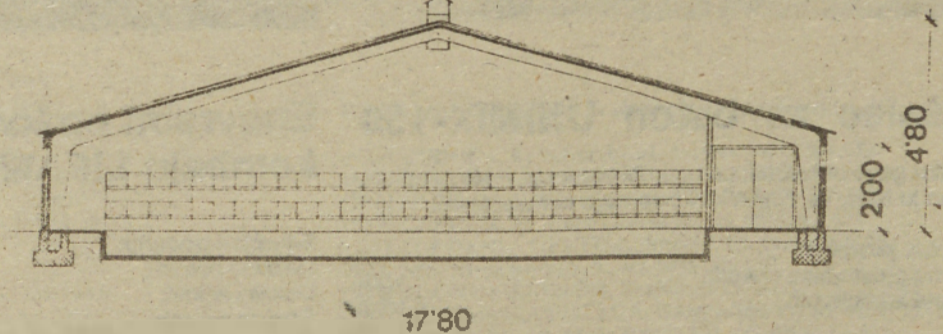
Hlev sestavlja os 7 x 2 elementa, kar je skupaj 14 elementov.

Tehnološko je hlev za rejo kur nesnic po dolžini razdeljen na dva dela:

— prostor za krmila,

— prostor za rejo piščancev

Tak hlev zadošča pri baterijskem sistemu ogrevanja za 25.000 kur nesnic.



### HLEV ZA REJO KUNCEV

Hlev za rejo kunccev je enoladijska armiranobetonska montažna hala:

— prečna osna razpetina je 17,80 m,

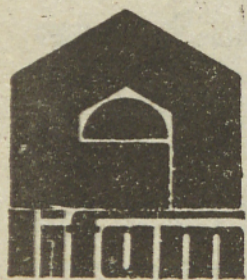
— dolžina pa je 81,60 m

Hlev sestavlja 34 x 2, kar je 66 elementov.

Tehnološko je hlev po dolžini razdeljen na enote, ki so med seboj oddaljene 7,20 m, med katerimi so predejne stene.

V sredini je ena enota predvidena za energetsko in drugo inštalacijsko opremo.

V hlevu lahko redimo 8500 kuncev.



# INEX – LIFAM STARA PAZOVA

## POJEM DOMA IN PO SVETU

Tovarna v Stari Pazovi je bila osnovana 1. avgusta 1955, vendar lahko prvo leto poslovanja štejemo za »pripravnisko dobo«. Šele v letu 1956 je dobila nastov »Livnica i fabrika mašina« — LIFAM, izdelovalci pa so le livarske proizvode in škropilnice.

Po izvozu, ki se je pričel leta 1959, so se začeli z dobljenimi posojili naglo širiti... Ni da bi opisovali leta, ko so se borili s težavami, vendar pa so jih premagali in danes...

Danes se bližajo svoji tridesetletnici. Poslušajo v okviru SOZD INTEREXPORT Beograd kot delovna organizacija INEKS-LIFAM s petimi temeljnimi organizacijami združenega dela: Tovarno gradbenih strojev, tovarno kmetijskih strojev, tovarno gospodinjstkih aparatov, tovarno posod pod pritiskom in tovarno armatur.

INEKS-LIFAM je na letošnjem novosadskem sejmu nastopila z vsemi — ali skoraj vsemi — programi, požela obilo priznanja in sklenila tudi dobre kupčije. Kako tudi ne? Kajti svoje razvojne načrte usmerja v stroje, ki so visoko učinkoviti, preprosti za ravnanje z njimi, funkcionalni in večstransko uporabni. Njeni strokovnjaki vseskozi zasledujejo nove tehnološke postopke v kmetijstvu in jim prilagajajo stroje, tako da je prišlo že v pregovor »Lifamovci gredo vedno v korak s časom.«

TOZD Tovarna kmetijskih strojev se ukvarja zlasti s tremi zaokroženimi programi: spravljanje in dodelavo sladkorne pese, spravilo zelene mase ter izdelavo drobne kmetijske

mehanizacije za zasebno kmetijstvo.

Na novosadski sejmu so pripeljali tudi nekaj novosti — če bi jih ne imeli, pravijo, ne bi mogli slediti svoji dolgoročni usmeritvi — prilagajanju spretnemu napredku tehnologije v kmetijstvu. Zlasti jih bodo veselili živinorejci — gre namreč za enovrstni in dvovrstni silažni kombajn ter stiskalnico za baliranje sena in slame.

Enovrstni nošeni silažni kombajn ima delovno zmogljivost, s katero bodo zadovoljni prav vsi kmetovalci-zivinorejci. Moč traktorja zagotavlja maksimalno ekonomičnost pri porabi energije, sistem dveh sekačev pa preprečuje mašenje. Z novim kombajnom pridobimo visoko-kakovostno silažo.

Dvovrstni nošeni silažni kombajn je namenjen večjim kmetijam, usmerjenim v živinorejo, ter manjšim kmetijskim delovnim organizacijam. Velik učinek glede na relativno majhno porabo energije kaže na ekonomičnost, lahko pa ga priključimo na traktor spredaj, zadaj ali od strani, zato ga lahko uporabljamo na vseh mogočih površinah. Če ga priključimo na traktor s sprednje strani, ga lahko uporabljamo tudi za spravilo »očetov« v semenskem posevku koruze.

Stiskalnica za baliranje sena in slame bo živinorejcem prav tako dobrodošla. Dela pod visokim pritiskom, v eni uri zbalira 16 ton sena ali 10 ton slame, potreben pa ji je traktor s 26 kW.

Dober star znanec živinorejcev, ki je bil prvi v tako imenovani »rjnji zelene mase«, je samohodni silažni kombajn, ki je takoj prvo leto po »rojstvu« — v letu 1982 — že našel pot na družbene farme ter zasebna pitališča. Sestavljen je iz motorja s transmisijo, silažnega agregata, sprednjega nakladalnika in priključnih naprav-adaptirjev. Velik delovni učinek samohodnega silažnega kombajna je pripomogel živinorejcem do cenejše domače krme, saj s njim hitro pripravijo kakovostno travno ali koruzno silažo.

Od drobne mehanizacije naj omenimo izkopalnice, kosilnice, rezalnice in mlino. Teh strojev izdelajo letno nad 60 tisoč — kmetovalci pa jih tudi skoro vsakodnevno potrebujejo. To so priključni kladivar, robkalnik, cirkularka, priključni mlin, kladivar-robkalnik, univerzalni rezalnik, transporterji za koruzo in ostalo zrnje, izkopalnik krompirja, dimni generator, diskasta kosilnica ipd.

Letos bodo v INEKS-LIFAM izdelali že nad 60 tisoč omenjenih strojev — in ni se bati, da bi jih ne spravili v promet.

Posebno poglavje predstavljata linija strojev za spravilo sladkorne pese. Ta poljščina je v Sloveniji kljub večletnemu intenzivnemu pridelovanju še

vedno nekako »nova«, zato je tudi težko pripraviti izdelovalce kmetijskih strojev, da bi se lotili zahtevne mehanizacije, ki jo zahteva sladkorna pesa od setve do žetve.

INEKS-LIFAM je pogumna. Že lani so precej povečali število strojev, potrebnih za spravilo sladkorne pese, kar je tudi razumljivo glede na povečani delež, ki ga je ta poljščina zavzela tako v družbenem kot v zasebnem kmetijstvu. Morali pa so, to je že res, vložiti precej truda in vztrajnosti, pa tudi sredstev, da bi prepotrebni stroji pravočasno prišli do kupcev.

V lanskem letu so prodali — in tudi pravočasno dostavili — največ tovrstnih strojev, odkar stoji tovarna ali točneje, kmetijskim delovnim organizacijam so dobavili 111 šestvrstnih in 43 trivrstnih linij izkopalnikov sladkorne pese ter večje število kombajnov.

Kako pa je letos?

V letošnjem letu kampanja spravila sladkorne pese zaradi INEKS LIFAM gotovo ne bo trpela, saj je kupcem zagotovljeno 150 kompletnih šestvrstnih in petdeset trivrstnih linij za izkopavanje sladkorne pese ter dvajset močnih kombajnov.

INEKS-LIFAM je med svojimi kupci spoštovana in ne kar tako.

Stroji z oznako INEKS-LIFAM so razširjeni po vsej državi, od Gornje Radgone, Zadra, Zagreba, Karlovca, Sombora, Varaždina, Osijeka, pa do Sarajeva, Bijeljine, Šabca, Pančeva, Sremske Mi-

trovice, Rume, Indije, Stare Pazove, Šida, Zrenjanina, Vr-basa, Kovačice, Skopja, Bitola, Kumanova. INEKS-LIFAM že s kakovostjo svojih izdelkov varuje tradicijo in svoj ugled.

Vendar se tudi najkakovostnejši stroj kdaj pokvari. Navsezadnje — če bi se ne, bi tudi posej v INEKS-LIFAM cvetel nekoliko manj...

A v INEKS-LIFAM ne pozabljajo svojih kupcev tudi po dobavi strojev. Še po prodaji skrbijo za to, da stroji delajo in so visoko učinkoviti. Z neposrednimi stiki s kmetijskimi delovnimi organizacijami — njenimi kupci — so v INEKS-LIFAM izdelali široko razvejan sistem za oskrbo z nadomestnimi deli. Tudi servisna služba je urejena tako, da lahko čim hitreje pride na kraj okvare. Razpolagajo s sedemindvajsetimi novimi vozili, ki so pravzaprav potujoče delavnice, tako da lahko vsako okvaro več ali manj odstranijo že na dan prijave. To je pri spravilu sladkorne pese zaradi kratke kampanje, še zlasti v neugodnem vremenu, še kako pomembno. Vsak dan zakasnitve pomeni namreč toliko in toliko sladkorja manj in končno korenin sploh ne moremo več reči »sladki«.

Jugoslovansko kmetijstvo je v INEKS-LIFAM dobilo dobrega, zanesljivega sodelavca.

Ne gre prezreti tudi ostalega proizvodnega programa INEKS-LIFAM. Kdo ne pozna — in presneto ne potrebuje — bombe za butan? Tudi te so v veliki večini izdelek ene izmed

kozid INEKS-LIFAM, izvažajo pa jih v države v razvoju: Anglijo, Bolgarijo, Gvinejo, Namibijo in drugam.

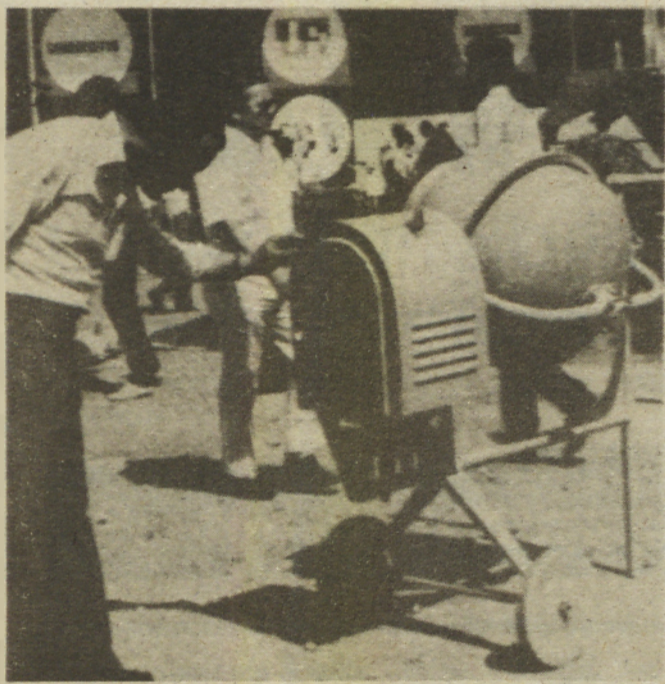
TOZD Tovarna gradbenih strojev je znanstveni in tehnični inženjerski inštitut, ki je pred kratkim pridobil še eno — pomembno mednarodno priznanje — Zlato merkur za izjemne rezultate v planiranju proizvodov na svetovnem trgu. Nagrado so prejeli v Istanbulu na 23. mednarodni konferenci združenja avtoritativnih gospodarskih zbornic s sedežem v Rimu, ki se ukvarja z razpravljanjem in sodelovanjem in trgovino.

Če je temu res tako, kako bolet?

Tudi družba, kot kaže, pri delu kolektivne INEKS-LIFAM. Kajti nagradam, ki so jih za svoje delo že prejeli — Nagrada oslobodjenja Vojvodine, Novembraška SO Stara Pazova in Privomajska Gospodarske zbornice Vojvodine — se je pred kratkim pridružila še ena — pomembno mednarodno priznanje — Zlato merkur za izjemne rezultate v planiranju proizvodov na svetovnem trgu. Nagrado so prejeli v Istanbulu na 23. mednarodni konferenci združenja avtoritativnih gospodarskih zbornic s sedežem v Rimu, ki se ukvarja z razpravljanjem in sodelovanjem in trgovino.

Nagrado so posthumo zaslužili, saj je vrednost izvoza v lanskem letu znašala osem milijonov dolarjev, za leto pa so že dogovorjeni za izvozne posle v vrednosti petinajst milijonov dolarjev.

Inženji INEKS-LIFAM so upravičeno znani doma in po svetu.



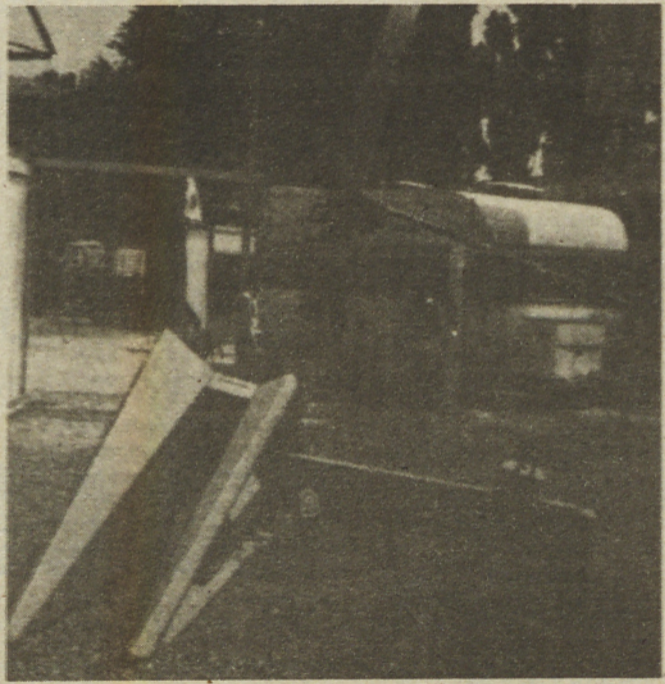
### Mešalec za beton UNIMIX-150

Lahko ga je prevažati, pri uporabi zavzema malo prostora, izdelan je tako, da z njim lahko ravnao tudi začetnik.

**Tehnični podatki:**  
Delovna prostornina posode 150l  
Delovna zmogljivost 6 m<sup>3</sup>/h

**Mere:**  
Dolžina 1700mm  
Širina 950mm  
Višina 1500mm  
Teža 115kg

**Pogonski motor:**  
bencinski 2kW  
enofazni 0,5kW  
trofazni 0,55kW



### Enovrstni nošeni silažni kombajn LIFAM-KEMPER

**Tehnični podatki:**  
Delovna hitrost 8 km/h  
Delovni učinek 30 ton/h  
Dolžina rezanja 4mm  
Teža 430kg  
Potrebna moč traktorja 26 kW

## INEX – LIFAM

nosilec MEDNARODNE NAGRADE „ZLATI MERKUR“  
podeljena 7. 5. 1983 v Istanbulu v Turčiji za razvoj v proizvodnji, mednarodno sodelovanje in trgovino.



### Nakladalnik sladkorne pese

Nakladalnik sladkorne pese, ki ga priključimo na traktor, je namenjen nakladanju in čiščenju gomoljev pri spravilu sladkorne pese. Lahko ga uporabljamo tudi za zbiranje in nakladanje listja sladkorne pese in za spravilo krmne pese. Delovni učinek je velik zaradi velikega usilja pobiralnika in naprej nagnjenega zbiralnika, valja proti mašenju, sprotnega odstranjevanja kamenja in zemljin ipd. Za pogon potrebujemo traktor od 26–40 kW, poteka pa preko kardana.

**Tehnični podatki:**  
Delovna širina 1120mm  
Širina zbiralnega kanala 750mm  
Širina kanala za dviganje 630mm  
Višina nakladanja 3000mm  
Delovna hitrost 5–6km/h  
Potrebna moč traktorja 26–40kW

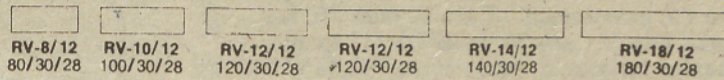
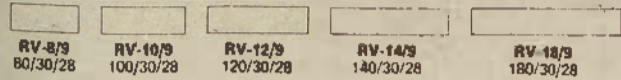
**Mere:**  
Širina pri transportu 2800mm  
Širina pri delu 4450mm  
Dolžina 5200mm  
Višina pri transportu 2570mm  
Višina pri delu 3500mm  
Teža 1550kg



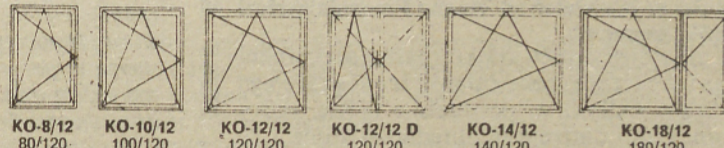
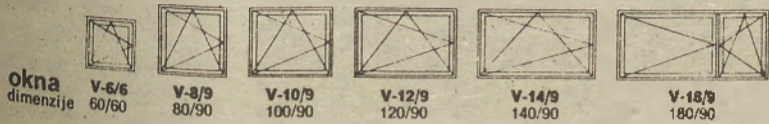
# Industrija stavbnega pohištva Ribnica

## KOMBIVAK — kombinirana vezana okna

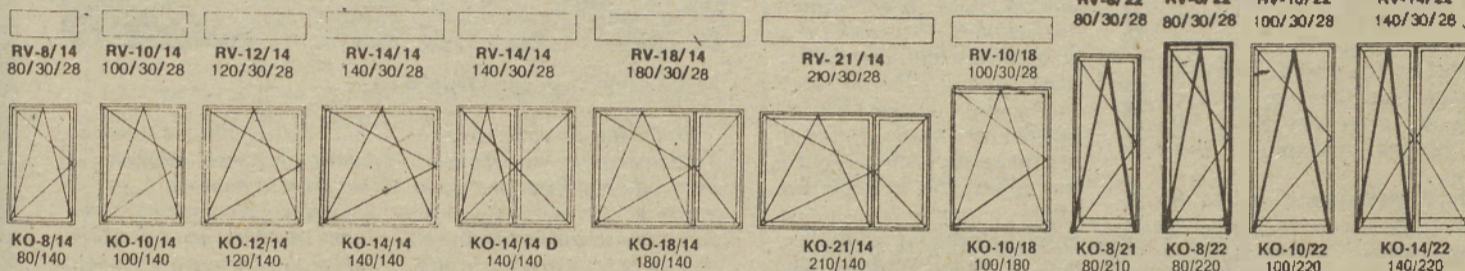
omarice z roletto dimenzije



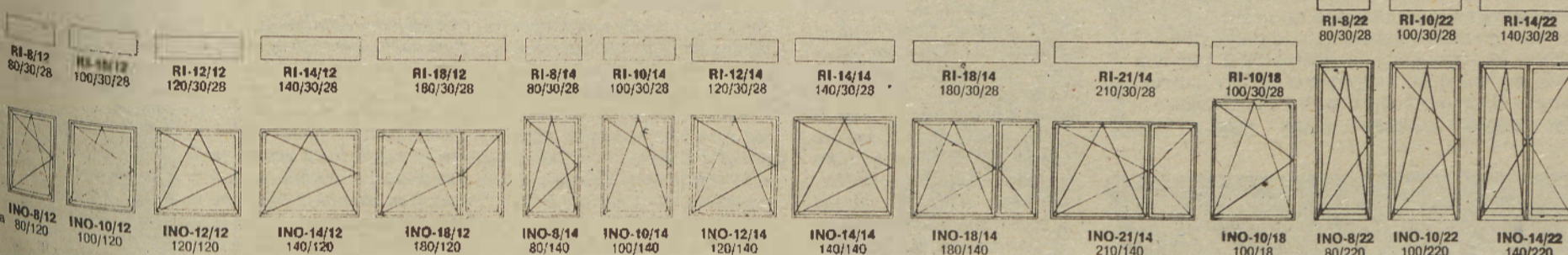
mere so modularne



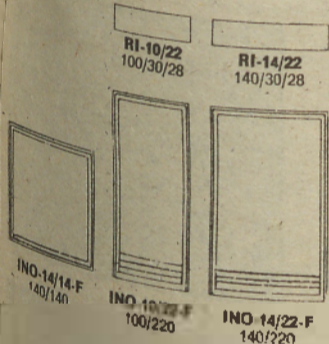
KO — nezastekljeno KOS — zastekljeno



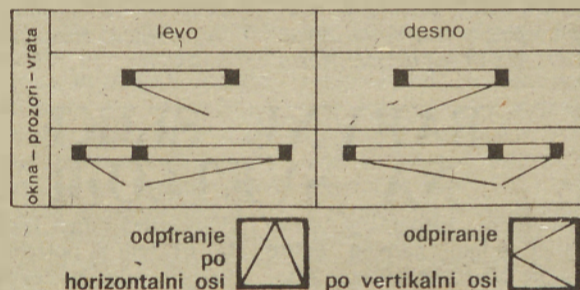
## INOVAK — okna z izolacijskim steklom



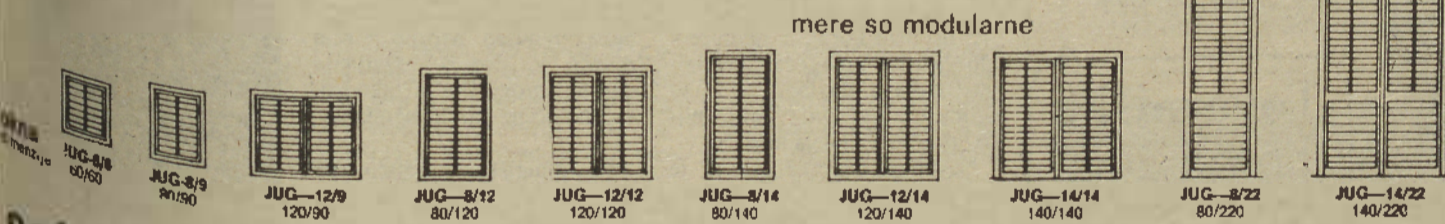
okna dimenzije



način odpiranja oken



## okna z gibljivimi polkni



mere so modularne

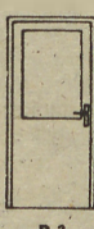
## sobna vrata



PRIMER: M 16-P2-9

M 16 — globina podboja 16 (cm)  
P2 — odprtina v vratnem krilu  
9 — modularna mera 9 M

M 12-P2-7  
M 12-P2-8  
M 12-P2-9  
M 16-P2-7  
M 16-P2-8  
M 16-P2-9  
M 22-P2-9



M 12-P3-7  
M 12-P3-8  
M 12-P3-9  
M 16-P3-7  
M 16-P3-8  
M 16-P3-9  
M 22-P3-9  
M 28-P3-9

modularna mera	proizvodna mera	mizarska - stolarska svetla mera
7 M	70/205	61/198,5
8 M	80/205	71/198,5
9 M	90/205	81/198,5

globina podboja 12, 16, 22, 28

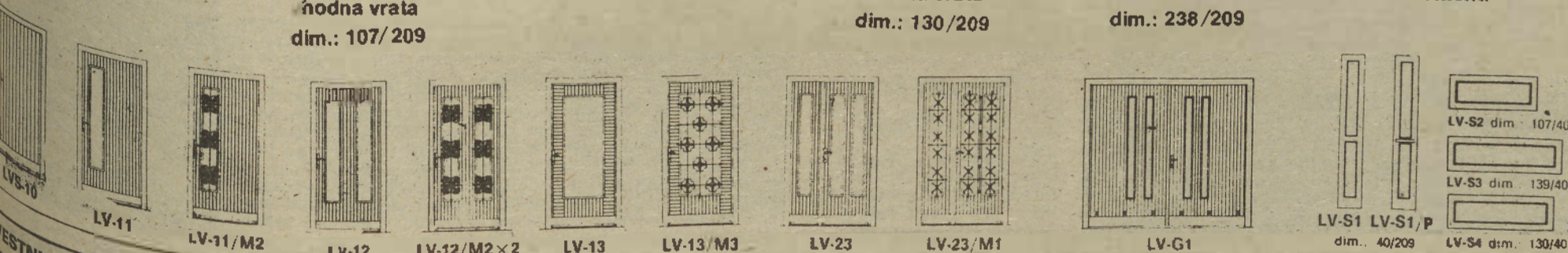
## vhodna in garažna vrata

enokrnlina vhodna vrata dim.: 107/209

dvokrlna vhodna vrata dim.: 130/209

garažna vrata dim.: 238/209

stranski elementi











varčna · udobna · sodobna

# KLID okna

KUPITE JIH LAHKO V POSLOVALNICI  
LIP BLED  
MURSKA SOBOTA  
Cvetkova ulica

KOMBINAT LESNE INDUSTRIJE LOGATEC

Proizvodni program

Tovarne dušika Ruše

za gospodarsko leto 1983/84

V svojem 85. letu obstoja slavi Tovarna dušika Ruše tudi uspešno sodelovanje s slovenskim kmetijstvom in se poskuša s proizvodnjo čim bolj približati potrebam sodobne agrotehnike. Prepričani smo, da bodo novi časi pogojevali še večje in boljše sodelovanje med kmetijstvom, njihovimi strokovnjaki in našo industrijo. Naša želja je, da bi temu bilo tako in bomo naredili vse, kar je v naši moči, da bi čimprej zadostili vsaj 85 % samopreskrbo s kmetijskimi pridelki v Sloveniji.

Zadnja leta kažejo veliko prizadevanje celotne naše družbe za izboljšanje razmer v kmetijstvu, vodnjico. Skladno sodelovanje vseh dejavnikov od leta v leto naše deloma speče potencialne vse bolj oživljajo v korist nas vseh.

Gnojila in zaščitna sredstva so zelo važen člen v verigi sodobne, to se pravi intenzivne, kmetijske proizvodnje, ki zahteva tudi v spremljajoči industriji, morajo biti v stalnih stikih, da se lahko tako uspešno sledi razvoju sodobnega kmetijstva. Že nekaj let se uspešno vključujejo potrebe po reprodukcijskih sredstvih s Splošnim združenjem za kmetijstvo ob sodelovanju specializiranih strokovnjakov.

V proizvodnem programu naše tovarne za gospodarsko leto 1983 in 1984 bodo na razpolago sledeči izdelki:

### Kompleksna gnojila

SOFTA je gnojilo, ki je namenjeno predvsem za jesensko sadno žitarico. Odstotek dušika je manjši zaradi relativno večjih potreb pri nas, fosfor in kalij pa sta vsklajena.

7:10:20+3+1 specialno gnojilo za sadovnjake, vinograde in vrtne, ki vsebuje 50 % kalija v obliki kalijevega sulfata ter še 10 % magnezijevega oksida in 1 % boraksa.

**8:16:20** namenjeno predvsem spomladanskim kulturam, še zlasti okopavinam (krompir, koruza) in tudi travnatemu svetu.

**5:10:25+2** specialno gnojilo za sladkorno peso, ki bo na določenih površinah, po navodilih strokovne službe Tovarne sladkorja iz Ormoža, zamenjano s **5:15:20+2**.

**4:20:20** se uporablja za obnove in melioracije.

**12:12:12** bo možno dobiti v spomladanski sezoni. Zraven teh lahko izdelamo tudi druge vrste kompleksnih gnojil, kar pa je treba vskladiti s strokovnimi službami kmetijstva in tovarne, vendar mora biti skupna količina vsaj 2.000 t.

Za naslednjo sezono bomo proizvajali še sledeča sredstva za varstvo rastlin:

**PRIMEXTRA** — univerzalno sredstvo proti plevelom v koruzi.

**DUAL** — sredstvo proti travnatim plevelom v sladkorni pesi, tobaku, soji in sončnicah.

**CODAL** — sredstvo proti plevelom v sončnicah.

**DICOFLUID MPC** — sredstvo proti plevelom v žitih.

**LENTAGRAN WP** — nov pripravek za uničevanje plevelov v koruzi, tudi tistih, ki so postali odporni na atrazin (AMARANTUS, CHENOPODIUM).

**RIDOMIL — plus** in **RIDOMIL MZ** — sistemčna fungicida proti peronospori.

**MITAC** — nov insektoakaricid, ki poleg tega, da odlično zatira rdečega pajka, deluje še na vrsto drugih škodljivcev n. pr. na hrusevo bolšico.

**PIROX-fluid** — kombiniran pripravek za varstvo okrasnih rastlin pred boleznimi in škodljivci.

V proizvodnem programu imamo tudi sredstva za odvrčanje divjadi — repelente.

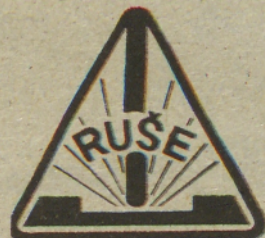
**KEMAKOL** je gostotekoča pasta, s katero premazujemo vršičke sadik iglavcev v času mirovanja rastline in jo tako zavarujemo pred obledenjem. Uporabljamo ga tudi za premaz debel mlajših sadnih sadik.

**AROMIT** je odvrčalo na osnovi močnega vonja, ki odvrča divjad, človeku pa ni neprijeten. Uporabljamo ga lahko na vseh kulturnih rastlinah. Uspešen je proti smjadi, jelenjadi in divjim prašičem.

Pri specialnih tekočih in trdnih gnojilih, ostajamo v glavnem pri naših dosedanjih in že dobro poznanih proizvodih.

Še letos hrami dlati na tržišče novo organsko gnojilo z imenom **COFUNA**.

**COFUNA** je organsko gnojilo z visoko koncentracijo koristnih drobnoživk. V celoti in enakovredno zamenja naše klasično in najstarejše organsko gnojilo hlevski gnoj. **COFUNA** je sestavljena iz prepelega hlevskega gnoja in rastlinskih beljakovin z dodatkom drobnoživk, ki tvorijo humus. **COFUNA** uporabljamo v sadjarstvu, vinogradništvu, vrtinarstvu, okopavinah in pri vzdrževanju okrasnih površin. **COFUNA** izboljšuje tla, dviga pridelke, daje prihranek pri delu, gnojilo je brez plevela in patogenih klic, ne povzroča ožigov in ohranja enakomerno kvaliteto pridelka.



TOVARNA DUŠIKA RUŠE  
TOZD Agrokemija  
Telefon: (062) 661-108  
Telex: 330112 yu dusik

kmetijstvo, živilska industrija,  
trgovina in gostinstvo, a. sol. a  
Murska Sobota

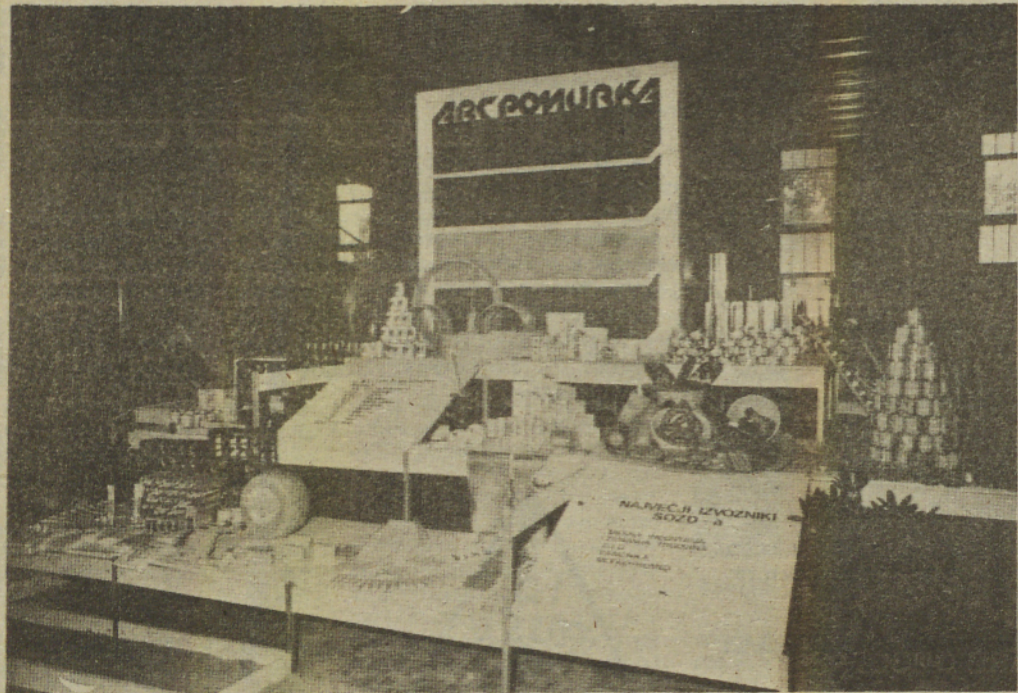
Sestavljena organizacija združenega dela ABC Pomurka je nosilec načrtnega razvoja kmetijstva in danes največji proizvajalec hrane v SR Sloveniji.

ABC Pomurka združuje kmetijsko, gozdarsko, živilsko-prehrabeno proizvodnjo, trgovino na veliko in malo, zunanjo trgovino, turizem, gostinstvo in storitvene dejavnosti. V sestavljeno organizacijo je združeno 39 delovnih organizacij z 98 temeljnimi organizacijami v katerih združujejo delo 11.000 delavcev, delo in sredstva pa 18.000 kmetov, članov zadrug in kmetov kooperantov.

V letu 1982 je ABC Pomurka dosegla 43 milijard din celotnega prihodka in 20 milijonov dolarjev izvoza.

ABC Pomurka je za letošnje obiskovalce sejma pripravila naslednje zanimivosti:

- razstavo in prodajo prehrabnih proizvodov
- vsakodnevne degustacije
- predstavitev dosežkov selekcijskega dela
- razstavo in prodajo mehanizacije in osebnih vozil
- vsakodnevno predvajanje filma ABC Pomurka
- Vrsto drugih zanimivosti in to predvsem za petek 26. avgusta 1983, ko je na sejmu dan ABC Pomurke



# Stil<sup>®</sup>



## KOVIN

kovinsko podjetje jesenica p. o.

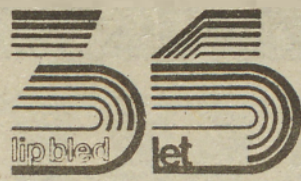
Priporočamo se za nakup naslednje specializirane hlevske opreme:

- Oprema za male goveje farme
- transporterji gnoja,
- oprema za privez,
- boxi,
- izmolžišča,
- oprema za prosto rejo

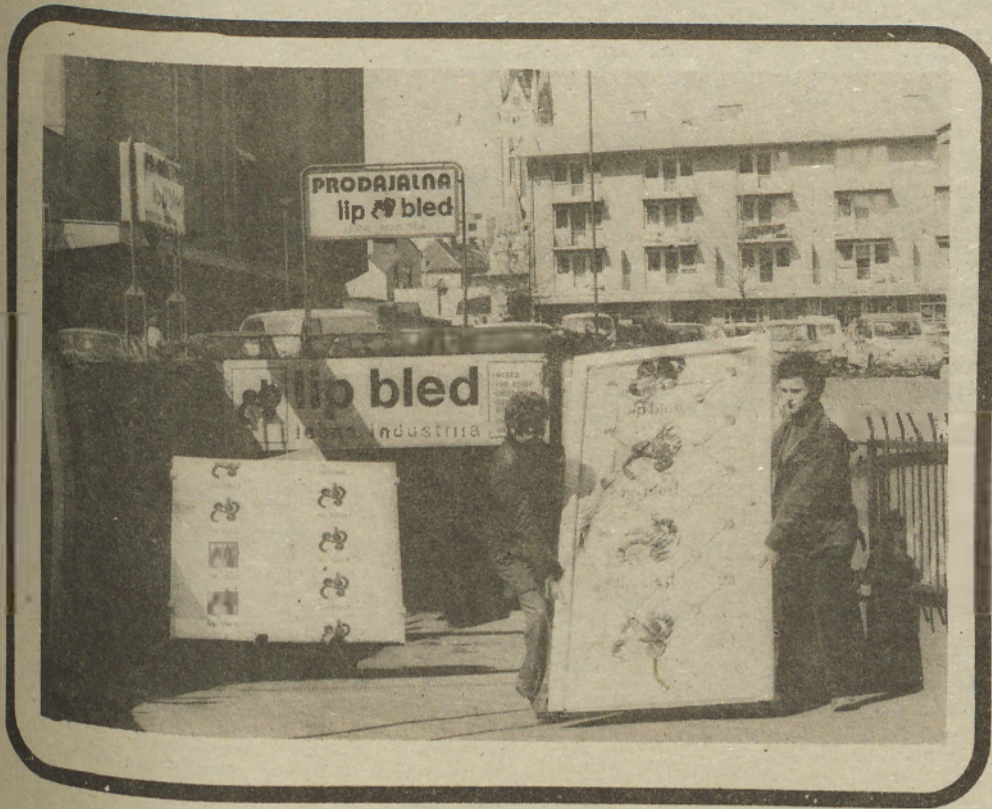


Nakup je možen tudi preko kmetijskih zadrug širom po Sloveniji

# lahko gradiš, če imaš vse



## pri roki



VHODNA  
VRATA  
NOTRANJA  
VRATA  
GARAŽNA  
VRATA

VSAKDO SI V ŽIVLJENJU ŽELI TOPEL, MIREN IN PRIJETEN DOM

Lip Bled vam pomaga

Kdor kupuje izdelke LIP BLED, ta varčuje

gradite hitreje in ceneje

Prepričajte se in obiščite prodajalno Lip Bled v Murski Soboti

OGLEJTE SI STALNO RAZSTAVO VHODNIH, NOTRANJIH IN GARAŽNIH VRAT, OBLOG, OPAŽEV, ZRAKOVNIC IN DRUGO

Strokovno vam bomo svetovali in

lažje se boste odločili

Prodajalna Murska Sobota  
Cvetkova 1 a  
telefon 22 941 in 22 942

Prodajalna odprta vsak dan od 7.30. do 15.30. ure  
Ob sobotah od 7.30. do 12. ure.

**lip bled**  
lesna industrija  
64260 bled  
ljubljska c.32

NUDIMO VAM KOMPLETEN  
PROGRAM VRAT  
EVROPSKE KVALITETE

- zahtevajte prospekte
- prepričajte se v poslovalnicah s stavbnim pohištvo

IMPORT-EXPORT



## POLJOOPSKRBA

ZAGREB

POSLOVNI CENTER MARIBOR

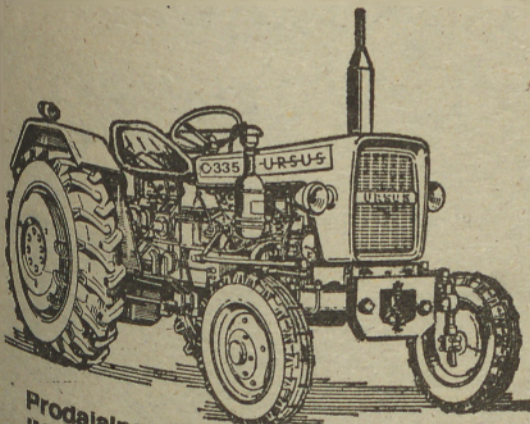
„POLJOOPSKRBA“ import-export Zagreb,  
POSLOVNI CENTER, Maribor, Ljubljanska cesta 7,  
vam sporoča, da prodaja pod ugodnimi pogoji:

- traktorje Torpedo DEUTZ 4506, 7506
- traktorje Ursus C 335, C 355
- traktorje Fiat Store 402, 406
- traktorje Tomo Vinkovič 219, 522, 731

- kmetijske stroje iz programa SIP ŠEMPETER, Tehnostroja Ljutomer, Panonija M. Sobota itd.

- motokultivatorji Agria, goldoni, Honda, Gorenje-Muta itd.

- vse vrste drobne kmetijske mehanizacije za kmetijske proizvajalce in vrtničarje.



Prodajalna v Murski Soboti prodaja vse rezervne dele iz proizvodnega programa IMP - TOZD Panonija Murska Sobota in jih po povzetju pošilja naslovnikom na dom

Tranzitno vršimo devizno prodajo traktorjev TORPEDO DEUTZ 4506 in 8006. Rok dobave 1 mesec po vplačilu.

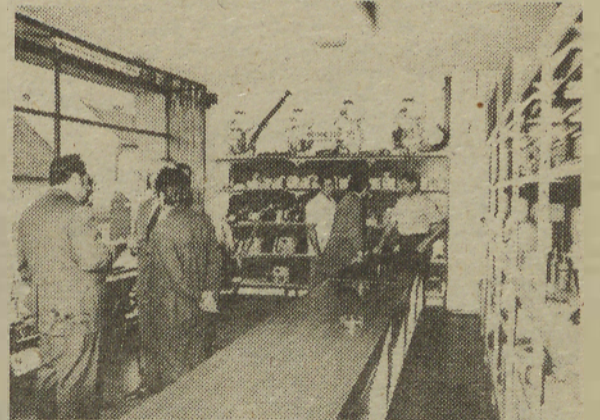
Potrebne informacije vam dajejo: POLJOOPSKRBA Zagreb - POSLOVNI CENTER MARIBOR, 62000 MARIBOR, Ljubljanska cesta 7, tel. (062) 23-951, CENTRALNO SKLADIŠČE V MURSKI SOBOTOI tel. (069) 22-704, PRODAJALNE V MARIBORU, Ljubljanska cesta 7 in Ulica XIV. divizije 73, tel. (062) 33-523 in v Murski Soboti, Lendavska cesta 37, tel. (069) 21-048.

Poljoopskrba Zagreb je specializirano podjetje za oskrbo kmetijstva, tako družbenega kot zasebnega sektorja. V okviru notranje organizacije ima tri TOZD:

TOZD NOTRANJA TRGOVINA  
TOZD ZUNANJA TRGOVINA  
TOZD SERVISNO TEHNIČNA SLUŽBA  
SKUPNE SLUŽBE

Razen tega ima Poljoopskrba po vsej Jugoslaviji organizirano prodajno mrežo, tako imenovane poslovne centre, preko katerih podjetje vrši prodajo kmetijske mehanizacije, opreme sredstev za zaščito rastlin in ostalega blaga. Značilno za Poljoopskrbo je, da je nosilec določenih proizvodnih programov industrije kmetijskih strojev, ki jo plasira na vzhodnem tržišču, predvsem v Poljski (SIP Šempeter, Agrostroj iz Ljubljane, CER Čačak, OLT Osijek itd.).

Specifično delo za poslovanje poslovnega centra v Mariboru je, da posluje preko svoje prodajne mreže v Mariboru in Murski Soboti ter preko kmetijskih zadrug in obratov za kooperacijo pri kmetijskih kombinatih.



POLJOOPSKRBA ZAGREB - PC MARIBOR,  
ljubljska cesta 7



PROIZVODNO TRANSPORTNO PODJETJE

**AUTORADGONA**  
GORNJA RADGONA

**NA KMETIJSKO ŽIVILSKEM  
SEJMU V GORNJI RADGONI**

## TOZD PROIZVODNJA BIVALNIH ENOT

Izdelovanje

- MOBILARO BLOKOV — bivalnih konteinerjev, ki služijo predvsem za bivanje delavcev na terenu, za vikende, vrtce, ambulante in poslovne prostore.
- Stanovanjskih prikolic in drugih jeklenih konstrukcij

## TOZD PROIZVODNJA NADGRADENJ

Izdelovanje

- avtokaroserij na TAM-ovih podvozjih
- specialnih nadgradenj na vseh vrstah podvozij
- traktorskih kabin tipa: ZETOR, URSUS, DEUTZ, FIAT, IMT
- usluge strojne obdelave

## TOZD AVTOTRGOVINA — SERVISI

- prodaja vozil in avtomateriala
- servisi: TAM, FAP, FIAT, OM, MERCEDES, TOMOS, ŠKODA,
- tehnični pregledi traktorjev

## TOZD TRANSPORT

- Predstavništvo Murska Sobota, Grajska 1  
Poslovalnica Zagreb, Zagrebački velesajam, Poslovalnica Beograd
- prevoz s cestnimi vozili doma in v tujini
  - prevoz s specialnimi cestnimi vozili
  - posredovanje tovora

