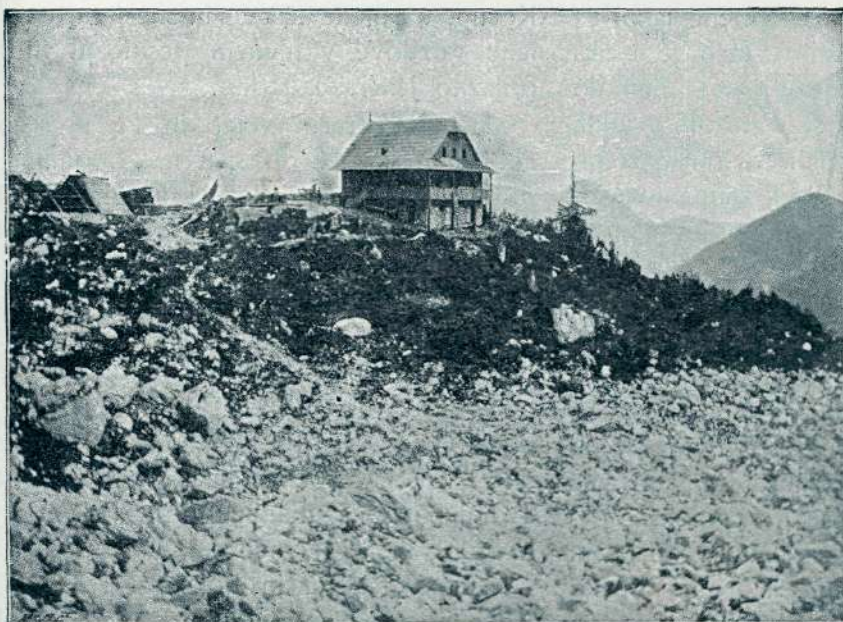


ta dva sta že čez par dni, 16. avgusta, prišla preko severne stene na Grintavec. Pri povedovala sta, da pot ni posebno grda; našla sta težave le na treh mestih. Ker sta trdila, da bi se dala steza napraviti z malimi stroški, se je lotil Frischauf tega dela takoj naslednje leto in ga tudi dovršil. Pregledal je še sam natančno vso pot in se prepričal, da so delavci dobro izvršili svojo nalogo. Vkljub popolni varnosti se pa ta severna pot vendar ni priljubila hribolazcem. Zakaj v enem dnevu z Jezerskega na Grintavec in zopet nazaj, se marsikomu zdi malo preveč. Sicer je na Stularjevi planini nekaj

se zelo priljubile Savinske planine. Mnogi izmed njih so hodili že pred ustanovitvijo podružnice radi na Jezersko iskat razvedrila. Zdaj jih pa podružnica leto za letom več privabi v podnožje Grintavca. A češki hribolazci se ne zadovolje s tem, da gledajo izpred Murijive kazine stene in snežišča, marveč lazijo tudi pridno na Grintavec inosednje vrhove. Seveda jim zanemarjena severna pot ni posebno ugajala. Ko so ustanovili svojo podružnico, so takoj spoznali, da morajo postaviti kočjo nekje med Stularjevo planino in Grintavcem, ter popraviti severno pot. Oboje so izvršili častno in točno. Leta

1900. so postavili lepo Češko kočjo na Ravneh in kmalu potem tudi dogotovili pot čez Mlinarsko sedlo na Grintavec. Stezo od kočje do Mlinarskega sedla so Čehi nazvali „Frischaufovo stezo“. Celo pot z Jezerskega na Grintavec pa imenujemo po pravici lahko „Češko pot“ in smelo trdimo, da je ta steza najlepša izmed vseh potov, ki vodijo na Grintavec. Zakaj ta edina ima vse lastnosti, katere



Češka kočja na Ravneh.

bajt, v katerih bi hribolazec gotovo našel prenočišče. Toda v dišečem senu spatí, se le sliši idilično, posebno prijetno pa ni tako spanje, zlasti ako je seno „živo“. Zato so hribolazci še vedno hodili najrajši čez Kokrsko sedlo in severna pot se je polagoma popolnoma zanemarila in slednjič skoraj pozabila. Ko so pa še postavili Zojsovo kočjo, je malokdo praskal po snežiščih in stenah na severni strani Grintavca.

Živahno življenje se je pa pričelo v njih, ko se je ustanovila češka podružnica „Slovenskega planinskega društva“. Čehom so

zahtevamo od steze, da jo moremo pripočati tudi le srednje izurjenemu hribolazcu. Jako je zanimiva, raznolična in polna planinskih krasot in pri tem popolnoma varna, pa tudi ne utrudljiva. Kdor je pripraskal čez Kokrsko sedlo na Grintavec in jo mahnil v Češko kočjo čez Mlinarsko sedlo, njega Zojsova kočja nikdar več ne bo videla.

Oglejmo si to „Češko pot“ nekoliko natančneje. Mimo Suhadolnikovega jarka se pripeljemo po gladki cesti kmalu na Zgornje Jezersko. Čudimo se, da smo že na Koroskem. Zakaj obrazi, govorica, noša, vse se