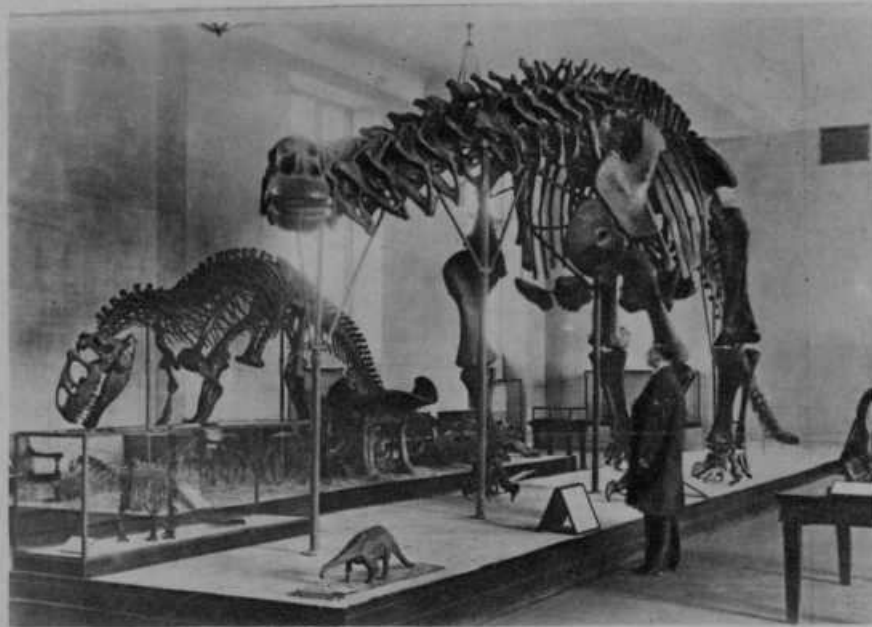


Bohinj-Izvir Savice.

Izvirek Save-Bohinjke, znameniti slap Savice, uro hoda od najzahodnejšega konca Bohinjskega jezera. Slap je visok 60 metrov.



Cerkveni pevski zbor v Trbovljah z osivelim pevovodjem g. Ličarjem na čelu, ki tamkaj že 35. leto plodonosno deluje kot organist.



Izkopnine orjaških praživali — kuščarjev dinozavrov, ki so baje živeli pred 30 milijoni (?) leti. Izkopnine se nahajajo v prirodoslovnem muzeju v New-Yorku.



Antonija Šabeder iz Jarenine je obhajala meseca avgusta t. l. 40 letnico, odkar služi pri isli gospodinji gospej Mariji Schneider v Mariboru.

Na Štajerskem
in v Ljubljani
je naša skrinjica

prva.



Skok iz letala. Kakor imajo ladje za slučaj nesreče, da se ladja potopi, pripravljene rešilne pasove, ki vzdržijo človeka tudi več dni na površju vode, tako imajo letala za slučaj nesreče pripravljena padala, s pomočjo katerega se spusti letalec oz. polnik na zemljo. Padalo je podobno ogromnemu dežniku, ki se v zraku sam odpre ter se polagoma spušča navzdol. Skakalec sedi na majhnem stolčku, ki je z močnimi motvozmi privezan na padalo.

je v gradu na Igu.
sa krajih približno
umre.