

gospodarske, obrtniške in narodne.

Izhajajo vsako sredo po celi pôli. Veljajo v tiskarnici jemaje za celo leto 3 gld. 40 kr. za pol leta 1 gld. 70 kr. za četrt leta 90 kr pošiljane po pošti pa za celo leto 4 gld., za pol leta 2 gld. 10 kr., za četrt leta 1 gld. 10 kr.

V Ljubljani 24. decembra 1890.

Obs eg: Prstenčar. — Globoko prekopavanje (rigolovanje zemlje. — Deset pravil kako drevje rezati. — Zakaj postajajo sadna drevesa nerodovitna. — Razne reči. — Vprašanja in odgovori. — Zemljepisni in narodpisni obrazi. — Naši dopisi. — Novičar.

Gospodarske stvari.

Prstenčar.

Na vsakovrstnih sadnih drevesih, pa tudi na brestu, gabru, glogu in na črnem trnu živi pogostoma gosenica jako škodljivega metulja prstenčarja. Vsa žival z nogami in tipalnicami vred je rumenkasta, časi jasnejša, časi temnejša, prek prednjih kril jej gresta dve rjasti prog, in prostor med njima je zlasti pri samici temnejši nego ostalo krilo.

Okoli kresa izplazi se navadno metulj iz zapredka, ali malo ga je videti, ker po dnevi sedi mirno v kakem senčnem skrivališči

in drži krila zganena kakor streha. Toliko živahnejši je pa po noči, in nekaj dni potem začne samica jajca nesti. Teh je nekoliko sto, in mati jih lepo vrstoma položi okoli kake mladike v podobi prstna

ali kolobarca, odtod tudi ime prstenčar. (Glej *a* na podobi 1.) Rjava jajca so gosto zbita in z nekim neraztopnim klejem zlepljena. Človek, ki ima dober vid in je temu vaje, opazi tak prsten uže iz neke daljave.

Jajca prezimijo, na prvo vzpomlad pa se izvale iz njih črne, rjavo kosmate gosenčice, ki takoj začno objedati cvetne popke in razvijajoče se brstje. Gosenice se drže zmerom skupaj, toda ne naredo si mešička, temveč samo nekoliko se pokrijejo z neko svilasto prejo, ki se tudi videva po vejah, koder hodijo žret. Najrajše sedé v kaki rogovili ali pa na deblu ondi, kjer se v

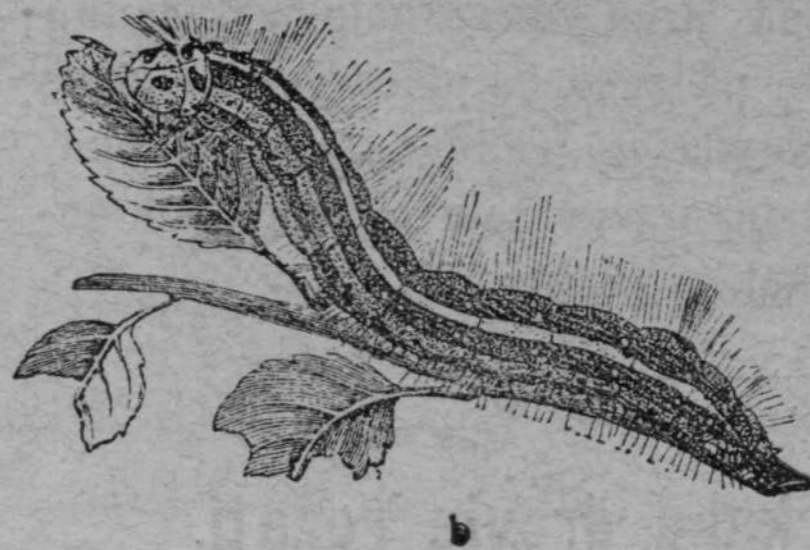
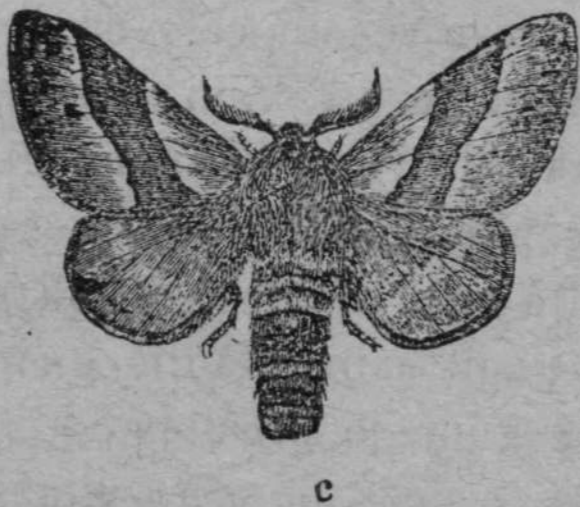
veje razhaja. Ko se je drugič olevila, slekla je črno sukno in je dobila lepo šarasto. Gosenica je potem sivkasto modra in ima na glavi dve črni piki, kakor oči. Vzdolž ima šest jasno rjastih prog, a po sredi hrbtna belo črto; vrh tega je obrastena z dolgimi, mehкими dlakami. (Glej *b* na podobi 1.)

Dorasle se razlezejo in zabubijo v sivem, rumeno zaprašenem zapredku, bodisi ob veji ali med listjem.

Prstenčarjevo zalego je treba povsod, kjerkoli jo ugledaš, z vejico vred odrezati in sežgati. Takisto moraš obrati vse zapredke, ali priden in skrbem gospodar jim niti ne bo dal, da bi se zapredle, kajti jih bode uže prej pokončal. To je pri tej gosenici tem laže, ker so

vse na kupu. Ako jih nečeš s kako cunjo zmečkati, razstrelj jih s smodnikom. V puško vsuj nekoliko smodnika, polovico od navadnega strela, naj pa ne stavi nikakršnega zamaha, temveč izstrelj sam smodnik na gosenice prav od

blizu. Drevesa tak strel nič ne oškoduje. Od ptičev se posebno vrabci in ščinkovci radi maste s to gosenico in tudi med najezdiki ima premnogo napastnikov.



Podoba 1.

Globoko prekopavanje (rigolovanje) zemlje.

Prekopavanje sploh zboljšava zemljo: zemlja se zrahlja, prezrači ter postane vsled tega plodnejša. Globoko prekopavanje ali rigolovanje je izvenredno opravilo in se šteje med zboljševalna ali melioracijska opravila

