

UPRAVA ZA ZAŠTITU

Razred 46 (1)



INDUSTRIJSKE SVOJINE

Izdan 1. Aprila 1926.

PATENTNI SPIS ŠT. 3555

Ing. Anton Gazda, Dunaj.

Motor za izgorevanje.

Prijava z dne 7. aprila 1924.

Velja od 1. februarja 1925,

Zahtevana prvenstvena pravica z dne 19 aprila 1923 (Avstrija).

Iznajdba se nanaša na tiste motore na izgorevanje (Verbrennungskraftmaschinen) ki so zgrajeni tako, da leže ojnice bata izven cilindra in so zvezane z batovim čepom, kateri sega skozi zareze, ki jih telo bata stalno prekriva. Iznajdba obstoja v tem, da je prostor za izgorevanje nameščen na način — ki je sam na sebi že znan — na tisti strani, kjer leži ročica (Kurbel).

S tem združenjem se doseže ta prednost, da se lahko ojnice bata, — ki so naprezane le na nateg, kateri je razen tega še razdeljen na dve ojnice, — izdelata zelo lahke, da se jih na primer iztisne iz pločevine. S tem se zmanjša teža stroja in gibljivih gmot, vsled česar se lahko, zviša število obratov in s tem poveča efekt.

V risbi je predložen predmet iznajdbe b v primerični izpeljavni obliki shematično v dveh preresih, ki ležita pravokotno eden k drugemu in sicer v obeh mrtvih legah.

Če se pomika bat k proti mrtvi legi na strani ojnice (fig. 1 in 2), sesa skozi odprtino a plinsko zmes v sesalni prostor F cilindra Z, dočim se zmes v prostoru za izgorevanje E zgoščuje. Eksplozija v komori E

požene bat k v nasprotno smer, pri čemer isti zgoščuje zmes, ki je bila vsesana v komoro F in ki končno vstopi skozi kanal l v prostor za izgorevanje E, ter požene pline od izgorevanja skozi izpustno odprtino u in izpolni prostor za izgorevanje.

Bat k je zvezan s pogonsko osjo in z dvema na zunanji strani ležečima ojnica P, ki prijemljete batov čep o, kateri sega skozi zareze v cilindru, ki jih bat stalno prekriva. Ta znana naprava je sedaj po tej iznajdbi združena s samo po sebi tudi že znano namestitvijo prostora za izgorevanje E na strani ročice, vsled česar se doseže navedene prednosti.

Patentna zahteva:

Motor za izgorevanje z na zunanji strani ležečimi ojnica, ki jih vodi batov čep, kateri sega skozi zareze v cilindru, od bata stalno prekrito — označen s tem, da je nameščen prostor za izgorevanje na strani ročice tako, da so ojnice naprezane le na nateg.

Fig. 2.

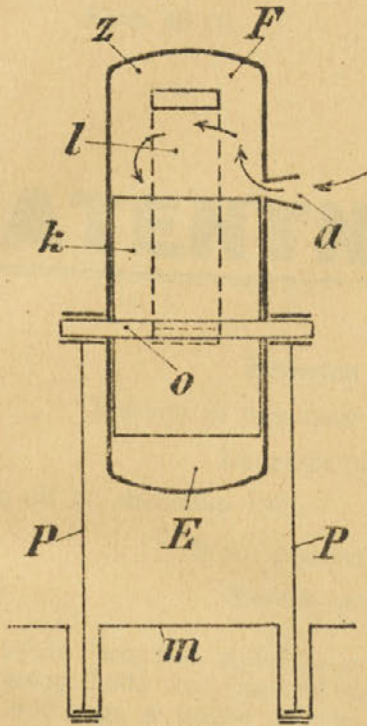


Fig. 1.

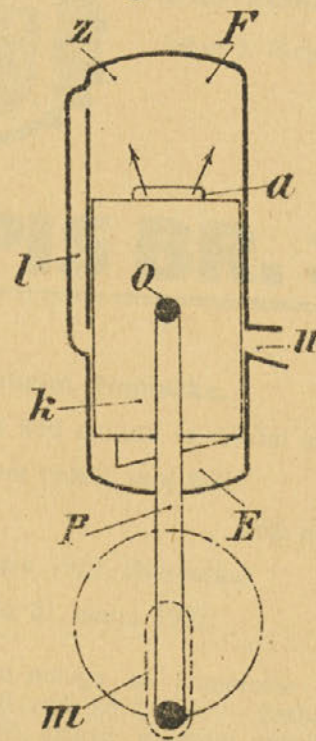


Fig. 4.

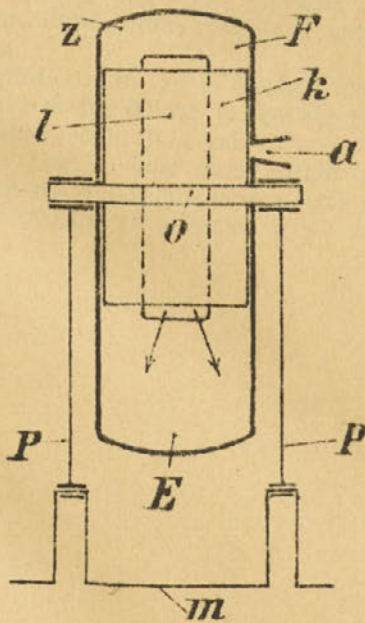


Fig. 3.

