



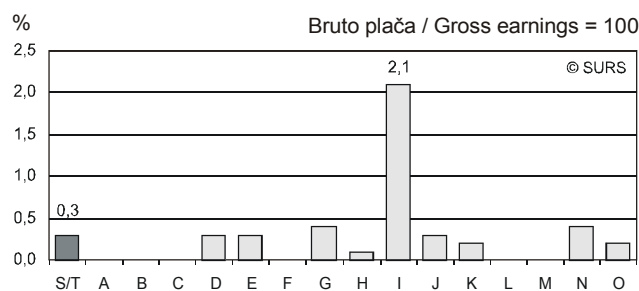
PLAČE IN POKOJNINE, SLOVENIJA, FEBRUAR 2004

WAGES AND PENSIONS, SLOVENIA, FEBRUARY 2004

- ▶ Povprečna mesečna bruto plača za februar 2004 je znašala 254 752 SIT. Glede na predhodni mesec se je nominalno znižala za 1,3 %, realno pa za 1,4 %. Povprečna mesečna neto plača je znašala 161 956 SIT.
- ▶ Februarja 2004 so imeli največji delež zaostalih izplačil v dejavnosti pošta in telekomunikacije - 5,8 % (v povprečju 18 509 SIT).
- ▶ Februarja 2004 so se plače najbolj povečale v občini Nazarje (za 22,2 %), najbolj zmanjšale pa v občini Laško (za 13,9 %).
- ▶ Februarja 2004 je povprečna bruto pokojnina znašala 109 049 SIT. Njena nominalna mesečna rast je znašala 3,8 %, realna pa 3,7 %.
- ▶ Average monthly gross earnings for February 2004 amounted to SIT 254,752, which is nominally by 1.3% and really by 1.4% less than in the previous month. Average monthly net earnings for February 2004 amounted to SIT 161,956.
- ▶ The greatest share of overdue payments was paid out in post and telecommunications, i.e. 5.8% (on average SIT 18,509).
- ▶ In February 2004 average monthly gross earnings increased the most in municipality Nazarje (by 22.2%), while the greatest decrease was registered in municipality Laško (by 13.9%).
- ▶ In February 2004 the average gross pension was SIT 109,049. In comparison with the previous month it increased nominally by 3.8% while in real terms it increased by 3.7%.

Slika 1: Deleži zaostalih izplačil po področjih dejavnosti, Slovenija, februar 2004

Chart 1: Share of overdue payments by sections of activities, Slovenia, February 2004



S/T Skupaj	Total
A Kmetijstvo, lov, gozdarstvo	Agriculture, hunting and forestry
B Ribišstvo	Fishing
C Rudarstvo	Mining and quarrying
D Predelovalne dejavnosti	Manufacturing
E Oskrba z elektriko, plinom, vodo	Electricity, gas and water supply
F Gradbeništvo	Construction
G Trgovina; popravila mot. vozil	Wholesale, retail; certain repair
H Gostinstvo	Hotels and restaurants
I Promet, skladiščenje, zveze	Transport, storage and communication
J Finančno posredništvo	Financial intermediation
K Nepremičnine, najem, posl. stor.	Real estate, renting & business activities
L Javna uprava, obramba, soc. zav.	Public administ. & Defence; comp. soc. sec.
M Izobraževanje	Education
N Zdravstvo, socialno varstvo	Health and social work
O Dr. javne, skupne in osebne stor.	Other social and personal services

Povprečna mesečna plača v Sloveniji, februar 2004

Average monthly earnings in Slovenia, February 2004

	SIT	Indeksi / Indices	
		I 04	II 04
Povprečna plača zaposlene osebe			
na mesec:			
bruto	254 752	98,7	105,5
neto	161 956	99,2	105,5
na uro:			
bruto	1 554	104,4	105,9
neto	988	104,9	105,9
Realna plača			
na mesec:			
bruto		98,6	101,8
neto		99,1	101,8
na uro:			
bruto		104,3	102,2
neto		104,8	102,2

Average earnings per person in paid employment per month:

gross
net

per hour:

gross
net

Real earnings per month:

gross
net

per hour:

gross
net

1. POVPREČNE MESEČNE PLAČE V PODJETJIH, DRUŽBAH IN ORGANIZACIJAH, SLOVENIJA, FEBRUAR 2004
AVERAGE MONTHLY EARNINGS IN ENTERPRISES, COMPANIES AND ORGANISATIONS, SLOVENIA, FEBRUARY 2004

1.1 Povprečne mesečne bruto plače po sektorjih dejavnosti, Slovenija, februar 2004
Average monthly gross earnings by sectors of activities, Slovenia, February 2004

Sektorji dejavnosti	SIT			Indeksi/Indices			Sectors of activities
	I 04	II 04	Ø I-II 04	II 04	II 04	Ø I-II 04	
				I 04	II 03	Ø I-II 03	
Skupaj	258224	254752	256486	98,7	105,5	105,0	Total
Kmetijske dejavnosti	212678	204306	208480	96,1	105,3	104,7	Agriculture
Nekmetijske dejavnosti (razen storitvenih dejavnosti)	220752	216322	218535	98,0	107,5	106,6	Industry
Storitvene dejavnosti	286373	283685	285028	99,1	104,1	103,8	Services

1.2 Povprečne mesečne neto plače po sektorjih dejavnosti, Slovenija, februar 2004
Average monthly net earnings by sectors of activities, Slovenia, February 2004

Sektorji dejavnosti	SIT			Indeksi/Indices			Sectors of activities
	I 04	II 04	Ø I-II 04	II 04	II 04	Ø I-II 04	
				I 04	II 03	Ø I-II 03	
Skupaj	163301	161956	162628	99,2	105,5	105,1	Total
Kmetijske dejavnosti	139853	134901	137370	96,5	105,3	105,0	Agriculture
Nekmetijske dejavnosti (razen storitvenih dejavnosti)	142638	140762	141700	98,7	107,3	106,5	Industry
Storitvene dejavnosti	178795	177899	178347	99,5	104,2	104,0	Services

1.3 Povprečne mesečne bruto plače po dejavnostih, Slovenija, februar 2004
Average monthly gross earnings by activities, Slovenia, February 2004

Dejavnosti	SIT			Indeksi/Indices			Activities
	I 04	II 04	Ø I-II 04	II 04	II 04	Ø I-II 04	
				I 04	II 03	Ø I-II 03	
Skupaj	258224	254752	256486	98,7	105,5	105,0	Total
A Kmetijstvo, lov, gozdarstvo	212896	204505	208687	96,1	105,3	104,7	A Agriculture, hunting and forestry
01 Kmetijstvo, lov, storitve	203960	198444	201188	97,3	103,5	103,8	01 Agriculture, hunting and services
02 Gozdarstvo, storitve	233269	218489	225885	93,7	109,4	106,5	02 Forestry, logging and services
B Ribišтво	203163	195340	199297	96,1	103,0	103,3	B Fishing
05 Ribišтво	203163	195340	199297	96,1	103,0	103,3	05 Fishing, hatcheries and services
C Rudarstvo	315207	314574	314891	99,8	109,7	110,5	C Mining and quarrying
CA Pri. energetskih surovin	330087	330003	330045	100,0	110,5	111,7	CA Mining & quarrying of energy materials
10 Pri. črnega, rjavega premoga, lignita, šote	331014	330749	330881	99,9	110,8	112,1	10 Mining of coal& lignite; extrac. of peat
11 Pri. nafte, zemeljskega plina, stor.	Z	Z	Z	Z	Z	Z	11 Extraction of petroleum & gas & services
12 Pri. uranovih in torijevih rud	Z	Z	Z	Z	Z	Z	12 Mining of uranium and thorium ores
CB Pri. rud in kamnin razen energetskih	255034	249070	252117	97,7	107,4	106,9	CB Mining & quarrying, not energy materials
13 Pri. rud	Z	Z	Z	Z	Z	Z	13 Mining of metal ores
14 Pri. dr. rudnin in kamnin	253513	247790	250715	97,7	107,3	106,8	14 Other mining and quarrying
D Predelovalne dejavnosti	216909	212490	214699	98,0	107,6	106,6	D Manufacturing
DA Pro. hrane, pijač, tobačnih izd.	234867	225143	230012	95,9	106,5	104,7	DA Mfr. of food; beverages and tobacco
15 Pro. hrane, pijač, krmil	233645	223823	228741	95,8	106,6	104,6	15 Mfr. of food products and beverages
16 Pro. tobačnih izd.	Z	Z	Z	Z	Z	Z	16 Manufacture of tobacco products
DB Pro. tekstilij; tekstilnih, krznenih izd.	155824	158248	157035	101,6	110,1	107,7	DB Mfr. of textiles and textile products
17 Pro. tekstilij	168489	173006	170755	102,7	109,6	106,9	17 Manufacture of textiles
18 Pro. oblačil; strojenje, dodelava krzna	141447	141183	141316	99,8	109,5	107,5	18 Mfr. of wearing apparel; dress. of fur
DC Pro. usnja, usnjenih izd.	165332	163014	164171	98,6	108,9	110,1	DC Mfr. of leather and leather products
19 Pro. usnja, usnjenih izd.	165332	163014	164171	98,6	108,9	110,1	19 Leather tanning; mfr. of luggage, etc.
DD Obdelava in predelava lesa	174693	172437	173566	98,7	109,3	108,3	DD Manufacture of wood and wood products
20 Obdelava in predelava lesa	174693	172437	173566	98,7	109,3	108,3	20 Mfr. of wood and wood, cork, etc. goods
DE Pro. vlaknin, papirja; založništvo, tiskar.	254039	254429	254234	100,2	108,7	106,1	DE Mfr. of paper; publishing and printing
21 Pro. vlaknin, papirja ter izd. iz njih	223156	226525	224840	101,5	110,7	104,2	21 Mfr. of pulp, paper and paper products
22 Založništvo, tiskarstvo	278408	276317	277360	99,2	107,8	107,6	22 Publishing, printing and recorded media

1.3 Povprečne mesečne bruto plače po dejavnostih, Slovenija, februar 2004 (nadaljevanje)
Average monthly gross earnings by activities, Slovenia, February 2004 (continued)

Dejavnosti	SIT			Indeksi/Indices			Activities
	I 04	II 04	Ø I-II 04	II 04	II 04	Ø I-II 04	
				I 04	II 03	Ø I-II 03	
DF Pro. koksa, naftnih deriv., jedrskega goriva	269340	270961	270140	100,6	121,0	120,2	DF Mfr. of coke, petroleum prods.&nuc. fuel
23 Pro. koksa, naftnih deriv., jedrskega goriva	269340	270961	270140	100,6	121,0	120,2	23 Mfr. of coke, petroleum prods.&nuc. fuel
DG Pro. kemikalij, kemičnih izd., umetnih vl.	342047	322360	332201	94,2	106,1	105,8	DG Mfr. of chemicals, prod.&man-made fibres
24 Pro. kemikalij, kemičnih izd., umetnih vl.	342047	322360	332201	94,2	106,1	105,8	24 Mfr. of chemicals & chemical products
DH Pro. izd. iz gume in plastičnih mas	226471	213535	219987	94,3	110,1	108,9	DH Mfr. of rubber and plastic products
25 Pro. izd. iz gume in plastičnih mas	226471	213535	219987	94,3	110,1	108,9	25 Mfr. of rubber and plastic products
DI Pro. dr. nekovinskih mineralnih izd.	208167	201433	204796	96,8	106,0	105,5	DI Mfr. of other non-metal.mineral products
26 Pro. dr. nekovinskih mineralnih izd.	208167	201433	204796	96,8	106,0	105,5	26 Mfr. of other non-metal.mineral products
DJ Pro. kovin in kovinskih izd.	216483	211163	213861	97,5	105,6	105,6	DJ Mfr. of basic metals & fabricated products
27 Pro. kovin	228289	224176	226232	98,2	105,9	104,7	27 Manufacture of basic metals
28 Pro. kovinskih izd.brez strojev, naprav	212176	206223	209258	97,2	105,5	105,9	28 Mfr. of fabricated metal, not machines
DK Pro. strojev in naprav	218711	219109	218914	100,2	109,8	108,0	DK Mfr. of machinery and equipment nec.
29 Pro. strojev in naprav	218711	219109	218914	100,2	109,8	108,0	29 Mfr. of machinery and equipment nec.
DL Pro. električne, optične opreme	218334	213822	216075	97,9	105,0	104,3	DL Mfr. of electrical and optical equipment
30 Pro. pisarniških strojev, računalnikov	291702	281167	286293	96,4	106,4	105,7	30 Mfr. of office machinery and computers
31 Pro. el. strojev, aparatov	210634	204139	207387	96,9	103,2	102,4	31 Mfr. of electric. machinery etc. nec.
32 Pro. RTV, komunikacijskih aparatov,opreme	237910	234030	235966	98,4	109,5	108,4	32 Mfr. of radio, tv and equipment
33 Pro. medicin., finomehan., optičnih instr.	210078	208927	209502	99,5	104,7	105,1	33 Mfr. of medical & precision instruments
DM Pro. vozil in plovil	225514	225570	225542	100,0	105,7	105,2	DM Manufacture of transport equipment
34 Pro. mot. vozil, prikolic, polprikolic	226651	227900	227276	100,6	105,2	104,8	34 Mfr. of motor vehicles, trailers, etc.
35 Pro. dr. vozil, plovil	222697	219775	221237	98,7	107,0	106,2	35 Mfr. of other transport equipment
DN Pro. pohištva, dr. pred. dej., reciklaža	182584	178336	180465	97,7	106,5	105,7	DN Manufacturing nec.
36 Pro. pohištva, dr. predelovalne dej.	177398	173003	175206	97,5	106,0	105,2	36 Mfr. of furniture; manufacturing nec.
37 Reciklaža	249888	247511	248702	99,0	106,9	106,8	37 Recycling
E Oskrba z elektriko, plinom, vodo	298750	291435	295091	97,6	106,5	105,5	E Electricity, gas and water supply
40 Oskrba z el., plinom, paro, toplo vodo	312539	305562	309051	97,8	106,6	105,7	40 Electricity, gas, steam and hot water
41 Zbiranje,čiščenje,distribucija vode	263631	255510	259567	96,9	106,4	105,3	41 Collection, purification etc. of water
F Gradbeništvo	207022	203118	205061	98,1	107,8	107,5	F Construction
45 Gradbeništvo	207022	203118	205061	98,1	107,8	107,5	45 Construction
G Trgovina; popravila mot. vozil	228223	226710	227467	99,3	107,5	106,8	G Wholesale, retail; certain repair
50 Poprav., trg. z mot. vozili, gorivi	258074	258444	258259	100,1	106,6	104,9	50 Sale, repair etc. motors; fuel
51 Posredništvo, trg. na debelo, brez vozil	270381	266311	268354	98,5	108,8	109,2	51 Wholesale, commission, not motors
52 Trg. na drobno brez mot. vozil; poprav. izd.	195602	195430	195516	99,9	107,5	106,2	52 Retail trade, not motors; repairs
H Gostinstvo	196396	189900	193132	96,7	104,9	105,7	H Hotels and restaurants
55 Gostinstvo	196396	189900	193132	96,7	104,9	105,7	55 Hotels and restaurants
I Promet, skladiščenje, zveze	281058	276175	278614	98,3	103,5	105,4	I Transport, storage and communication
60 Kopenski promet, cevovodni transport	235267	230429	232846	97,9	106,6	105,4	60 Land transport; pipelines transport
61 Vodni promet	354001	351168	352579	99,2	104,1	106,8	61 Water transport
62 Zračni promet	586781	543788	565285	92,7	106,7	104,7	62 Air transport
63 Pomožne prometne dej., turistične org.	266248	265849	266048	99,9	110,7	109,9	63 Supporting transport; travel agencies
64 Pošta in telekomunikacije	329576	321315	325448	97,5	95,5	101,4	64 Post and telecommunications
J Finančno posredništvo	368063	359819	363936	97,8	105,9	106,7	J Financial intermediation
65 Fin. posred. brez zavarovalništva, skladov	369810	363875	366844	98,4	106,3	106,6	65 Financial intermed.,not insur.,pens.fund.
66 Zavarovalništvo brez socialnega, skladi	375842	360232	368015	95,8	104,9	107,1	66 Insurance, pension, not comp. soc. sec.
67 Pomožne dej. v fin. posred.	309391	310896	310152	100,5	107,2	106,4	67 Activities aux. to financial intermed.
K Nepremičnine, najem, poslovne stor.	282728	274971	278844	97,3	105,6	106,6	K Real estate,renting& business activities
70 Poslovanje z nepremičninami	252013	254949	253495	101,2	103,5	103,4	70 Real estate activities
71 Dajanje strojev, opreme v najem	214231	207622	210862	96,9	93,6	94,3	71 Renting equipment without operator
72 Obdelava podatkov, s tem povezane dej.	408831	392602	400683	96,0	102,7	108,5	72 Computer and related activities
73 Raziskovanje in razvoj	397433	389221	393330	97,9	106,3	105,9	73 Research and development
74 Druge poslovne dej.	246120	239087	242601	97,1	106,6	106,7	74 Other business activities
L Javna uprava, obramba, socialno zavarov.	318334	320198	319266	100,6	100,9	97,4	L Public administ.& defence; comp.soc.sec.
75 Javna uprava, obramba, socialno zavarov.	318334	320198	319266	100,6	100,9	97,4	75 Public administ.& defence; comp.soc.sec.
M Izobraževanje	313337	315179	314259	100,6	104,3	104,2	M Education
80 Izobraževanje	313337	315179	314259	100,6	104,3	104,2	80 Education
N Zdravstvo, socialno varstvo	307867	305717	306790	99,3	101,0	101,0	N Health and social work
85 Zdravstvo, socialno varstvo	307867	305717	306790	99,3	101,0	101,0	85 Health and social work
O Dr.javne, skupne in osebne stor.	319944	308894	314431	96,5	103,4	104,4	O Other social and personal services
90 Stor. javne higiene	225898	220199	223044	97,5	106,3	105,5	90 Refuse disposal, sanitation, etc.
91 Dej. združenj, organizacij	428510	440105	434335	102,7	103,1	102,4	91 Membership organisations nec.
92 Rekreatijske, kulturne, športne dej.	358869	341608	350243	95,2	102,7	104,5	92 Recreational, cultural& sport.activities
93 Dr. storitvene dej.	168314	165415	166901	98,3	107,1	106,0	93 Other service activities

Slika 2: Povprečne mesečne bruto plače po področjih dejavnosti, Slovenija, februar 2004

Chart 2: Average monthly gross earnings by sections of activities, Slovenia, February 2004

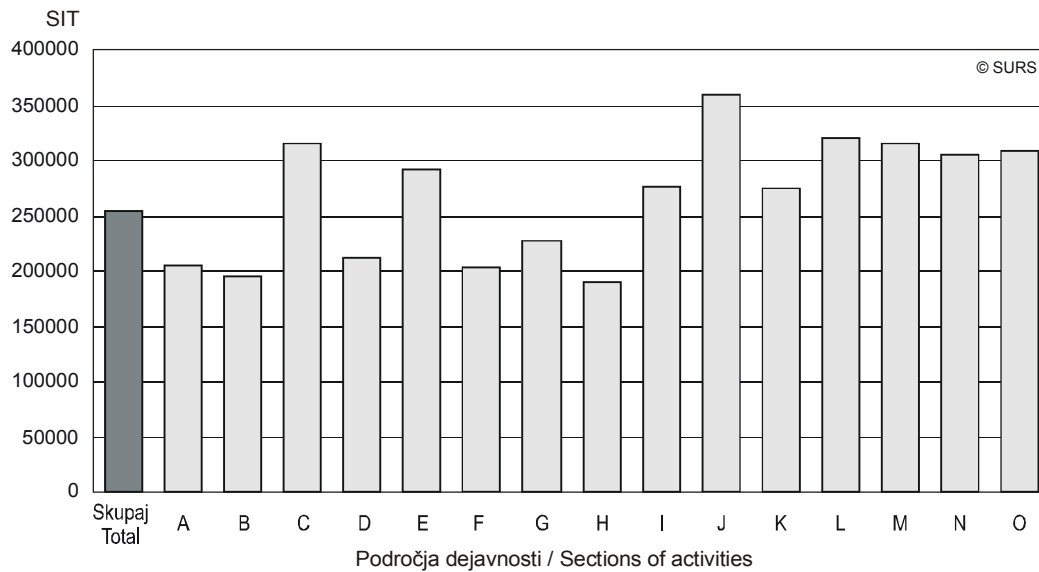
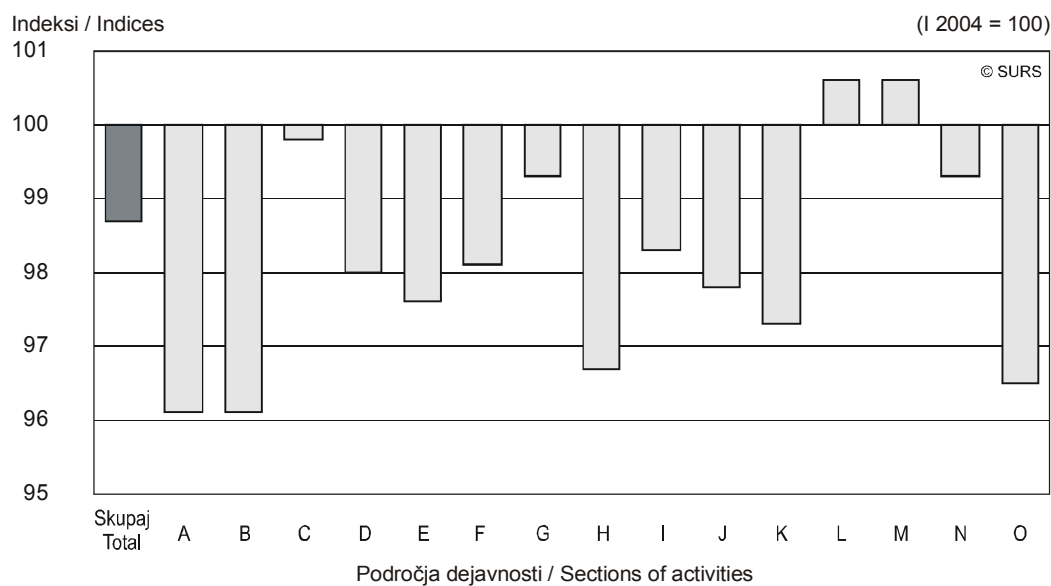
**Slika 3: Indeksi povprečnih mesečnih bruto plač po področjih dejavnosti, Slovenija, februar 2004**

Chart 3: Indices of average monthly gross earnings by sections of activities, Slovenia, February 2004



Skupaj	Total
A Kmetijstvo, lov, gozdarstvo	Agriculture, Hunting and Forestry
B Ribišstvo	Fishing
C Rudarstvo	Mining and Quarrying
D Predelovalne dejavnosti	Manufacturing
E Oskrba z elektriko, plinom, vodo	Electricity, Gas and Water Supply
F Gradbeništvo	Construction
G Trgovina; popravila motornih vozil	Wholesale, Retail; Certain Repair
H Gostinstvo	Hotels and Restaurants
I Promet, skladiščenje, zveze	Transport, Storage and Communication
J Finančno posredništvo	Financial Intermediation
K Nepremičnine, najem, poslovne storitve	Real Estate, Renting & Business Activities
L Javna uprava, obramba, socialno zavarovanje	Public Administ. & Defence; Comp. Soc. Sec.
M Izobraževanje	Education
N Zdravstvo, socialno varstvo	Health and Social Work
O Druge javne, skupne in osebne storitve	Other Social and Personal Services

1.4 Povprečne mesečne neto plače po dejavnostih, Slovenija, februar 2004
Average monthly net earnings by activities, Slovenia, February 2004

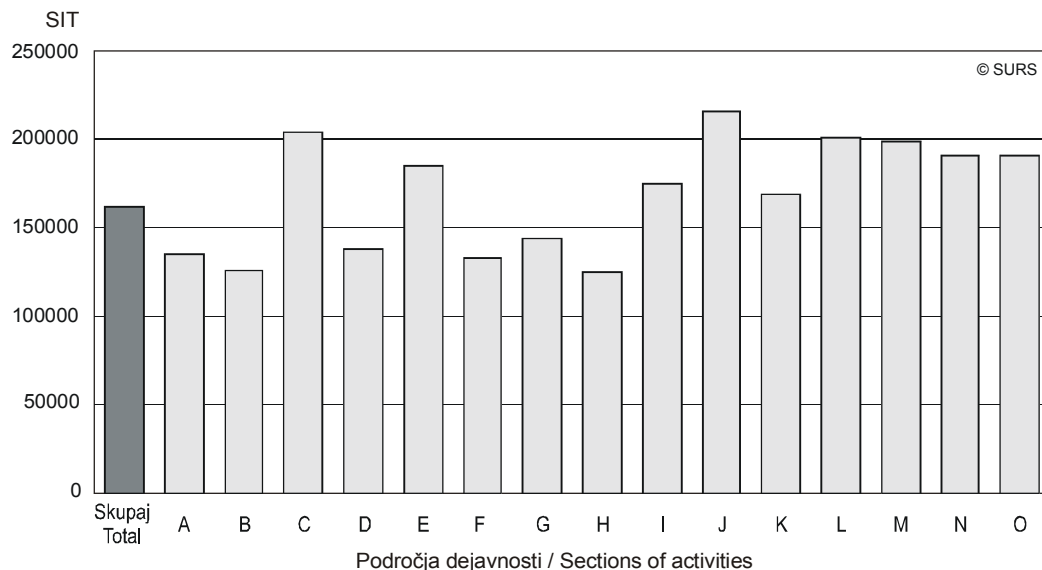
Dejavnosti	SIT			Indeksi/Indices			Activities
	I 04	II 04	Ø I-II 04	II 04	II 04	Ø I-II 04	
				I 04	II 03	Ø I-II 03	
Skupaj	163301	161956	162628	99,2	105,5	105,1	Total
A Kmetijstvo, lov, gozdarstvo	140033	135101	137559	96,5	105,4	105,0	A Agriculture, hunting and forestry
01 Kmetijstvo, lov, storitve	134475	131424	132941	97,7	103,8	104,1	01 Agriculture, hunting and services
02 Gozdarstvo, storitve	152705	143585	148149	94,0	108,9	106,8	02 Forestry, logging and services
B Ribišтво	131996	125918	128993	95,4	101,9	102,7	B Fishing
05 Ribišтво	131996	125918	128993	95,4	101,9	102,7	05 Fishing, hatcheries and services
C Rudarstvo	203167	203764	203465	100,3	108,8	109,6	C Mining and quarrying
CA Pri. energetskih surovin	213141	214072	213608	100,4	109,7	110,7	CA Mining & quarrying of energy materials
10 Pri. črnega, rjavega premoga, lignita, šote	213743	214572	214158	100,4	110,0	111,1	10 Mining of coal& lignite; extrac. of peat
11 Pri. nafte, zemeljskega plina, stor.	Z	Z	Z	Z	Z	Z	11 Extraction of petroleum & gas & services
12 Pri. uranovih in torijevih rud	Z	Z	Z	Z	Z	Z	12 Mining of uranium and thorium ores
CB Pri. rud in kamnin razen energetskih	162833	160000	161447	98,3	106,5	106,4	CB Mining & quarrying, not energy materials
13 Pri. rud	Z	Z	Z	Z	Z	Z	13 Mining of metal ores
14 Pri. dr. rudnin in kamnin	161988	159262	160655	98,3	106,4	106,3	14 Other mining and quarrying
D Predelovalne dejavnosti	140232	138348	139290	98,7	107,4	106,5	D Manufacturing
DA Pro. hrane, pijač, tobačnih izd.	150294	145409	147855	96,7	106,7	105,0	DA Mfr. of food; beverages and tobacco
15 Pro. hrane, pijač, krmil	149983	144724	147357	96,5	106,7	105,0	15 Mfr. of food products and beverages
16 Pro. tobačnih izd.	Z	Z	Z	Z	Z	Z	16 Manufacture of tobacco products
DB Pro. tekstilij; tekstilnih, krznenih izd.	105001	107320	106159	102,2	110,3	107,7	DB Mfr. of textiles and textile products
17 Pro. tekstilij	112468	116422	114452	103,5	110,0	107,2	17 Manufacture of textiles
18 Pro. oblačil; strojenje, dodelava krzna	96526	96794	96659	100,3	109,4	107,4	18 Mfr. of wearing apparel; dress. of fur
DC Pro. usnja, usnjenih izd.	110249	109031	109639	98,9	108,2	109,5	DC Mfr. of leather and leather products
19 Pro. usnja, usnjenih izd.	110249	109031	109639	98,9	108,2	109,5	19 Leather tanning; mrf. of luggage, etc.
DD Obdelava in predelava lesa	116931	115829	116381	99,1	109,2	108,8	DD Manufacture of wood and wood products
20 Obdelava in predelava lesa	116931	115829	116381	99,1	109,2	108,8	20 Mfr. of wood and wood, cork, etc. goods
DE Pro. vlaknin, papirja; založništvo, tiskar.	159388	160164	159776	100,5	108,3	105,9	DE Mfr. of paper; publishing and printing
21 Pro. vlaknin, papirja ter izd. iz njih	143633	145907	144770	101,6	109,9	103,8	21 Mfr. of pulp, paper and paper products
22 Založništvo, tiskarstvo	171819	171348	171583	99,7	107,5	107,5	22 Publishing, printing and recorded media
DF Pro. koksa, naftnih deriv., jedrskega goriva	168815	169447	169127	100,4	115,4	114,6	DF Mfr. of coke, petroleum prods.&nuc. fuel
23 Pro. koksa, naftnih deriv., jedrskega goriva	168815	169447	169127	100,4	115,4	114,6	23 Mfr. of coke, petroleum prods.&nuc. fuel
DG Pro. kemikalij, kemičnih izd., umetnih vl.	203799	197226	200511	96,8	106,2	105,4	DG Mfr. of chemicals, prod.&man-made fibres
24 Pro. kemikalij, kemičnih izd., umetnih vl.	203799	197226	200511	96,8	106,2	105,4	24 Mfr. of chemicals & chemical products
DH Pro. izd. iz gume in plastičnih mas	146179	139916	143040	95,7	109,5	108,4	DH Mfr. of rubber and plastic products
25 Pro. izd. iz gume in plastičnih mas	146179	139916	143040	95,7	109,5	108,4	25 Mfr. of rubber and plastic products
DI Pro. dr. nekovinskih mineralnih izd.	135708	131744	133723	97,1	105,5	105,3	DI Mfr. of other non-metal.mineral products
26 Pro. dr. nekovinskih mineralnih izd.	135708	131744	133723	97,1	105,5	105,3	26 Mfr. of other non-metal.mineral products
DJ Pro. kovin in kovinskih izd.	142028	138851	140462	97,8	105,4	105,6	DJ Mfr. of basic metals & fabricated products
27 Pro. kovin	150557	147210	148883	97,8	105,6	105,3	27 Manufacture of basic metals
28 Pro. kovinskih izd.brez strojev, naprav	138916	135678	137329	97,7	105,4	105,8	28 Mfr. of fabricated metal, not machines
DK Pro. strojev in naprav	143108	143686	143402	100,4	109,3	107,8	DK Mfr. of machinery and equipment nec.
29 Pro. strojev in naprav	143108	143686	143402	100,4	109,3	107,8	29 Mfr. of machinery and equipment nec.
DL Pro. električne, optične opreme	141012	138604	139806	98,3	104,9	104,3	DL Mfr. of electrical and optical equipment
30 Pro. pisarniških strojev, računalnikov	182538	176860	179622	96,9	107,2	107,5	30 Mfr. of office machinery and computers
31 Pro. el. strojev, aparatov	137393	133656	135525	97,3	103,7	103,1	31 Mfr. of electric. machinery etc. nec.
32 Pro. RTV, komunikacijskih aparatov,opreme	149890	148569	149228	99,1	108,9	107,2	32 Mfr. of radio, tv and equipment
33 Pro. medicin., finomehan., optičnih instr.	136716	136006	136360	99,5	104,0	104,6	33 Mfr. of medical & precision instruments

1.4 Povprečne mesečne neto plače po dejavnostih, Slovenija, februar 2004 (nadaljevanje)
Average monthly net earnings by activities, Slovenia, February 2004 (continued)

Dejavnosti	SIT			Indeksi/Indices			Activities
	I 04	II 04	Ø I-II 04	II 04 I 04	II 04 II 03	Ø I-II 04 Ø I-II 03	
DM Pro. vozil in plovil	146855	147730	147293	100,6	105,4	104,9	DM Manufacture of transport equipment
34 Pro. mot. vozil, prikolic, polprikolic	147061	148343	147703	100,9	104,7	104,4	34 Mfr. of motor vehicles, trailers, etc.
35 Pro. dr. vozil, plovil	146344	146204	146274	99,9	107,1	106,1	35 Mfr. of other transport equipment
DN Pro. pohišstva, dr. pred. dej., reciklaža	120434	118281	119360	98,2	106,5	105,8	DN Manufacturing nec.
36 Pro. pohišstva, dr. predelovalne dej.	117465	115197	116334	98,1	106,2	105,4	36 Mfr. of furniture; manufacturing nec.
37 Reciklaža	158959	158276	158618	99,6	106,2	106,0	37 Recycling
E Oskrba z elektriko, plinom, vodo	188045	185471	186757	98,6	106,6	105,7	E Electricity, gas and water supply
40 Oskrba z el., plinom, paro, toplo vodo	195686	193655	194670	99,0	106,7	105,9	40 Electricity, gas, steam and hot water
41 Zbiranje, čiščenje, distribucija vode	168586	164660	166621	97,7	106,4	105,4	41 Collection, purification etc. of water
F Gradbeništvo	134953	133131	134038	98,6	107,8	107,5	F Construction
45 Gradbeništvo	134953	133131	134038	98,6	107,8	107,5	45 Construction
G Trgovina; popravila mot. vozil	145148	144464	144806	99,5	107,0	106,6	G Wholesale, retail; certain repair
50 Poprav., trg. z mot. vozili, gorivi	161772	162050	161911	100,2	106,5	105,2	50 Sale, repair etc. motors; fuel
51 Posredništvo, trg. na debelo, brez vozil	166413	164980	165699	99,1	108,4	108,8	51 Wholesale, commission, not motors
52 Trg. na drobno brez mot. vozil; poprav. izd.	128332	127995	128163	99,7	106,6	105,7	52 Retail trade, not motors; repairs
H Gostinstvo	128190	124757	126465	97,3	104,8	105,6	H Hotels and restaurants
55 Gostinstvo	128190	124757	126465	97,3	104,8	105,6	55 Hotels and restaurants
I Promet, skladiščenje, zveze	177632	175435	176533	98,8	103,7	105,5	I Transport, storage and communication
60 Kopenski promet, cevovodni transport	153095	150260	151676	98,1	106,1	105,3	60 Land transport; pipelines transport
61 Vodni promet	211171	209891	210529	99,4	106,9	109,2	61 Water transport
62 Zračni promet	327495	309164	318329	94,4	106,1	104,7	62 Air transport
63 Pomožne prometne dej., turistične org.	169378	170087	169734	100,4	109,4	109,0	63 Supporting transport; travel agencies
64 Pošta in telekomunikacije	204881	200701	202792	98,0	97,0	102,4	64 Post and telecommunications
J Finančno posredništvo	221285	216493	218887	97,8	105,9	106,9	J Financial intermediation
65 Fin. posred. brez zavarovalništva, skladov	222266	220172	221220	99,1	106,4	106,8	65 Financial intermed., not insur., pens.fund.
66 Zavarovalništvo brez socialnega, skladi	226309	213912	220093	94,5	104,7	107,3	66 Insurance, pension, not comp. soc. sec.
67 Pomožne dej. v fin. posred.	185136	186330	185740	100,6	107,4	106,7	67 Activities aux. to financial intermed.
K Nepremičnine, najem, poslovne stor.	173433	169288	171358	97,6	105,3	106,5	K Real estate, renting & business activities
70 Poslovanje z nepremičninami	157621	158925	158279	100,8	103,7	103,8	70 Real estate activities
71 Dajanje strojev, opreme v najem	139082	136379	137704	98,1	96,7	97,2	71 Renting equipment without operator
72 Obdelava podatkov, s tem povezane dej.	245895	232665	239252	94,6	102,6	109,2	72 Computer and related activities
73 Raziskovanje in razvoj	236468	234300	235385	99,1	106,6	106,0	73 Research and development
74 Druge poslovne dej.	152693	149395	151043	97,8	106,1	106,3	74 Other business activities
L Javna uprava, obramba, socialno zavarov.	198611	200589	199601	101,0	101,5	98,2	L Public administ. & defence; comp. soc. sec.
75 Javna uprava, obramba, socialno zavarov.	198611	200589	199601	101,0	101,5	98,2	75 Public administ. & defence; comp. soc. sec.
M Izobraževanje	196455	198524	197491	101,1	104,3	104,4	M Education
80 Izobraževanje	196455	198524	197491	101,1	104,3	104,4	80 Education
N Zdravstvo, socialno varstvo¹⁾	191400	191180	191290	99,9	101,7	101,6	N Health and social work¹⁾
85 Zdravstvo, socialno varstvo	191400	191180	191290	99,9	101,7	101,6	85 Health and social work
O Dr. javne, skupne in osebne stor.	195370	190987	193183	97,8	103,8	104,6	O Other social and personal services
90 Stor. javne higijene	147040	143899	145467	97,9	105,8	105,4	90 Refuse disposal, sanitation, etc.
91 Dej. združenj, organizacij	250513	260326	255443	103,9	104,2	103,5	91 Membership organisations nec.
92 Rekreacijske, kulturne, športne dej.	216218	208929	212576	96,6	102,9	104,5	92 Recreational, cultural & sport activities
93 Dr. storitvene dej.	112157	110952	111570	98,9	107,9	106,8	93 Other service activities

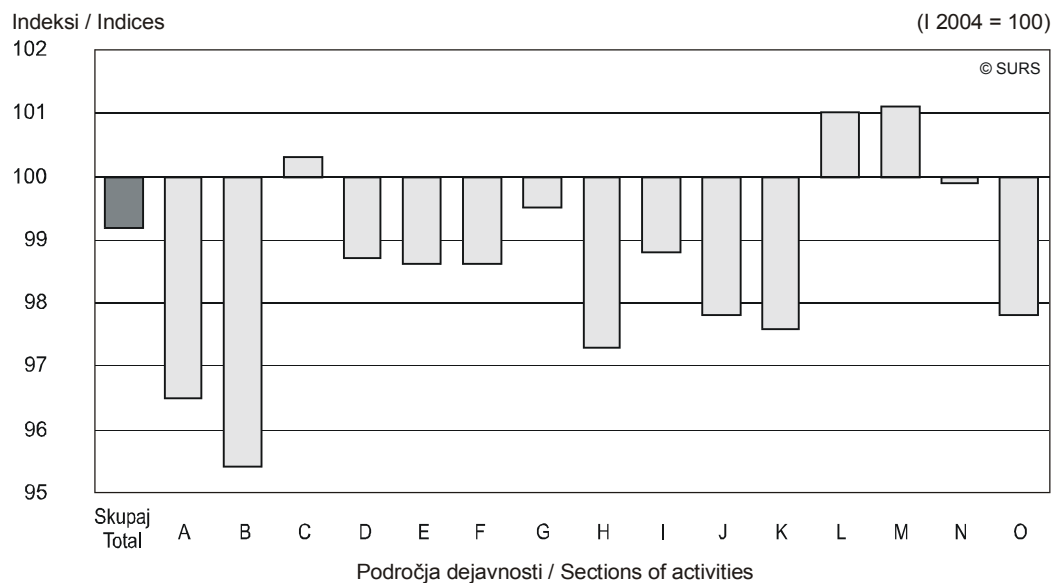
Slika 4: Povprečne mesečne neto plače po področjih dejavnosti, Slovenija, februar 2004

Chart 4: Average monthly net earnings by sections of activities, Slovenia, February 2004



Slika 5: Indeksi povprečnih mesečnih neto plač po področjih dejavnosti, Slovenija, februar 2004

Chart 5: Indices of average monthly net earnings by sections of activities, Slovenia, February 2004



Skupaj	Total
A Kmetijstvo, lov, gozdarstvo	Agriculture, Hunting and Forestry
B Ribišstvo	Fishing
C Rudarstvo	Mining and Quarrying
D Predelovalne dejavnosti	Manufacturing
E Oskrba z elektriko, plinom, vodo	Electricity, Gas and Water Supply
F Gradbeništvo	Construction
G Trgovina; popravila motornih vozil	Wholesale, Retail; Certain Repair
H Gostinstvo	Hotels and Restaurants
I Promet, skladiščenje, zveze	Transport, Storage and Communication
J Finančno posredništvo	Financial Intermediation
K Nepremičnine, najem, poslovne storitve	Real Estate, Renting & Business Activities
L Javna uprava, obramba, socialno zavarovanje	Public Administ. & Defence; Comp. Soc. Sec.
M Izobraževanje	Education
N Zdravstvo, socialno varstvo	Health and Social Work
O Druge javne, skupne in osebne storitve	Other Social and Personal Services

1.4 Povprečne mesečne neto plače po dejavnostih, Slovenija, januar 2004¹⁾

Average monthly net earnings by activities, Slovenia, January 2004¹⁾

Dejavnosti	SIT		Indeksi/Indices		Activities
	XII 03	I 04	I 04 XII 03	I 04 I 03	
Skupaj	173166	163301	94,3	104,7	Total
A Kmetijstvo, lov, gozdarstvo	149646	140033	93,6	104,7	A Agriculture, hunting and forestry
01 Kmetijstvo, lov, storitve	137683	134475	97,7	104,4	01 Agriculture, hunting and services
02 Gozdarstvo, storitve	177334	152705	86,1	104,9	02 Forestry, logging and services
B Ribišтво	133371	131996	99,0	103,4	B Fishing
05 Ribišтво	133371	131996	99,0	103,4	05 Fishing, hatcheries and services
C Rudarstvo	196125	203167	103,6	110,3	C Mining and quarrying
CA Pri. energetskih surovin	202204	213141	105,4	111,7	CA Mining & quarrying of energy materials
10 Pri. črnega, rjavega premoga, lignita, šote	202449	213743	105,6	112,2	10 Mining of coal& lignite; extrac. of peat
11 Pri. nafte, zemeljskega plina, stor.	Z	Z	Z	Z	11 Extraction of petroleum & gas & services
12 Pri. uranovih in torijevih rud	Z	Z	Z	Z	12 Mining of uranium and thorium ores
CB Pri. rud in kamnin razen energetskih	169451	162833	96,1	106,2	CB Mining & quarrying, not energy materials
13 Pri. rud	Z	Z	Z	Z	13 Mining of metal ores
14 Pri. dr. rudnin in kamnin	168820	161988	96,0	106,1	14 Other mining and quarrying
D Predelovalne dejavnosti	149350	140232	93,9	105,5	D Manufacturing
DA Pro. hrane, pijač, tobačnih izd.	162183	150294	92,7	103,4	DA Mfr. of food; beverages and tobacco
15 Pro. hrane, pijač, krmil	158006	149983	94,9	103,5	15 Mfr. of food products and beverages
16 Pro. tobačnih izd.	Z	Z	Z	Z	16 Manufacture of tobacco products
DB Pro. tekstilij; tekstilnih, krznenih izd.	107695	105001	97,5	105,2	DB Mfr. of textiles and textile products
17 Pro. tekstilij	113419	112468	99,2	104,4	17 Manufacture of textiles
18 Pro. oblačil; strojenje, dodelava krzna	101219	96526	95,4	105,6	18 Mfr. of wearing apparel; dress. of fur
DC Pro. usnja, usnjenih izd.	115443	110249	95,5	110,9	DC Mfr. of leather and leather products
19 Pro. usnja, usnjenih izd.	115443	110249	95,5	110,9	19 Leather tanning; mrf. of luggage, etc.
DD Obdelava in predelava lesa	119981	116931	97,5	108,4	DD Manufacture of wood and wood products
20 Obdelava in predelava lesa	119981	116931	97,5	108,4	20 Mfr. of wood and wood, cork, etc. goods
DE Pro. vlaknin, papirja; založništvo, tiskar.	170029	159388	93,7	103,5	DE Mfr. of paper; publishing and printing
21 Pro. vlaknin, papirja ter izd. iz njih	156689	143633	91,7	98,2	21 Mfr. of pulp, paper and paper products
22 Založništvo, tiskarstvo	180655	171819	95,1	107,4	22 Publishing, printing and recorded media
DF Pro. koksa, naftnih deriv., jedrskega goriva	165805	168815	101,8	113,8	DF Mfr. of coke, petroleum prods.&nuc. fuel
23 Pro. koksa, naftnih deriv., jedrskega goriva	165805	168815	101,8	113,8	23 Mfr. of coke, petroleum prods.&nuc. fuel
DG Pro. kemikalij, kemičnih izd., umetnih vl.	260199	203799	78,3	104,6	DG Mfr. of chemicals, prod.&man-made fibres
24 Pro. kemikalij, kemičnih izd., umetnih vl.	260199	203799	78,3	104,6	24 Mfr. of chemicals & chemical products
DH Pro. izd. iz gume in plastičnih mas	142420	146179	102,6	107,3	DH Mfr. of rubber and plastic products
25 Pro. izd. iz gume in plastičnih mas	142420	146179	102,6	107,3	25 Mfr. of rubber and plastic products
DI Pro. dr. nekovinskih mineralnih izd.	146008	135708	92,9	105,1	DI Mfr. of other non-metal.mineral products
26 Pro. dr. nekovinskih mineralnih izd.	146008	135708	92,9	105,1	26 Mfr. of other non-metal.mineral products
DJ Pro. kovin in kovinskih izd.	145109	142028	97,9	105,8	DJ Mfr. of basic metals & fabricated products
27 Pro. kovin	148126	150557	101,6	105,0	27 Manufacture of basic metals
28 Pro. kovinskih izd.brez strojev, naprav	144004	138916	96,5	106,2	28 Mfr. of fabricated metal, not machines
DK Pro. strojev in naprav	148055	143108	96,7	106,3	DK Mfr. of machinery and equipment nec.
29 Pro. strojev in naprav	148055	143108	96,7	106,3	29 Mfr. of machinery and equipment nec.
DL Pro. električne, optične opreme	154617	141012	91,2	103,8	DL Mfr. of electrical and optical equipment
30 Pro. pisarniških strojev, računalnikov	182895	182538	99,8	108,1	30 Mfr. of office machinery and computers
31 Pro. el. strojev, aparatov	157840	137393	87,0	102,5	31 Mfr. of electric. machinery etc. nec.
32 Pro. RTV, komunikacijskih aparatov,opreme	166197	149890	90,2	105,5	32 Mfr. of radio, tv and equipment
33 Pro. medicin., finomehan., optičnih instr.	136542	136716	100,1	105,2	33 Mfr. of medical & precision instruments

1) Zaradi tehnične napake v statistični informaciji št. 103/13 ponovno objavljamo tabelo s podatki o neto plačah za januar 2004.
Because of a technical mistake in Rapid Reports No 103/13, we publish again the table with data on net earnings for January 2004.

1.4 Povprečne mesečne neto plače po dejavnosti, Slovenija, januar 2004¹⁾ (nadaljevanje)
Average monthly net earnings by activities, Slovenia, January 2004¹⁾ (continued)

Dejavnosti	SIT		Indeksi/Indices		Activities
	XII 03	I 04	$\frac{I\ 04}{XII\ 03}$	$\frac{I\ 04}{I\ 03}$	
DM Pro. vozil in plovil	148590	146855	98,8	104,4	DM Manufacture of transport equipment
34 Pro. mot. vozil, prikolic, polprikolic	149626	147061	98,3	104,1	34 Mfr. of motor vehicles, trailers, etc.
35 Pro. dr. vozil, plovil	146046	146344	100,2	105,1	35 Mfr. of other transport equipment
DN Pro. pohištva, dr. pred. dej., reciklaža	127710	120434	94,3	105,0	DN Manufacturing nec.
36 Pro. pohištva, dr. predelovalne dej.	123019	117465	95,5	104,6	36 Mfr. of furniture; manufacturing nec.
37 Reciklaža	190238	158959	83,6	105,9	37 Recycling
E Oskrba z elektriko, plinom, vodo	210052	188045	89,5	104,9	E Electricity, gas and water supply
40 Oskrba z el., plinom, paro, toplo vodo	216152	195686	90,5	105,1	40 Electricity, gas, steam and hot water
41 Zbiranje,čiščenje,distribucija vode	194525	168586	86,7	104,5	41 Collection, purification etc. of water
F Gradbeništvo	140182	134953	96,3	107,2	F Construction
45 Gradbeništvo	140182	134953	96,3	107,2	45 Construction
G Trgovina; popravila mot. vozil	153825	145148	94,4	106,1	G Wholesale, retail; certain repair
50 Poprav., trg. z mot. vozili, gorivi	164354	161772	98,4	104,0	50 Sale, repair etc. motors; fuel
51 Posredništvo, trg. na debelo, brez vozil	178600	166413	93,2	109,3	51 Wholesale, commission, not motors
52 Trg. na drobno brez mot. vozil; poprav. izd.	136288	128332	94,2	104,9	52 Retail trade, not motors; repairs
H Gostinstvo	132557	128190	96,7	106,4	H Hotels and restaurants
55 Gostinstvo	132557	128190	96,7	106,4	55 Hotels and restaurants
I Promet, skladiščenje, zveze	208206	177632	85,3	107,4	I Transport, storage and communication
60 Kopenski promet, cevovodni transport	156910	153095	97,6	104,5	60 Land transport; pipelines transport
61 Vodni promet	215811	211171	97,8	111,5	61 Water transport
62 Zračni promet	345084	327495	94,9	103,4	62 Air transport
63 Pomožne prometne dej., turistične org.	192550	169378	88,0	108,6	63 Supporting transport; travel agencies
64 Pošta in telekomunikacije	271196	204881	75,5	108,6	64 Post and telecommunications
J Finančno posredništvo	281184	221285	78,7	107,8	J Financial intermediation
65 Fin. posred. brez zavarovalništva, skladov	292937	222266	75,9	107,2	65 Financial intermed.,not insur.,pens.fund.
66 Zavarovalništvo brez socialnega, skladi	266836	226309	84,8	109,9	66 Insurance, pension, not comp. soc. sec.
67 Pomožne dej. v fin. posred.	211012	185136	87,7	105,9	67 Activities aux. to financial intermed.
K Nepremičnine, najem, poslovne stor.	181876	173433	95,4	107,7	K Real estate,renting& business activities
70 Poslovanje z nepremičninami	186446	157621	84,5	103,8	70 Real estate activities
71 Dajanje strojev, opreme v najem	137640	139082	101,0	97,7	71 Renting equipment without operator
72 Obdelava podatkov, s tem povezane dej.	249231	245895	98,7	116,4	72 Computer and related activities
73 Raziskovanje in razvoj	251492	236468	94,0	105,5	73 Research and development
74 Druge poslovne dej.	159676	152693	95,6	106,5	74 Other business activities
L Javna uprava, obramba, socialno zavarov.	198801	198611	99,9	95,1	L Public administ.& defence; comp.soc.sec.
75 Javna uprava, obramba, socialno zavarov.	198801	198611	99,9	95,1	75 Public administ.& defence; comp.soc.sec.
M Izobraževanje	198505	196455	99,0	104,5	M Education
80 Izobraževanje	198505	196455	99,0	104,5	80 Education
N Zdravstvo, socialno varstvo¹⁾	194513	191400	98,4	101,6	N Health and social work¹⁾
85 Zdravstvo, socialno varstvo	194513	191400	98,4	101,6	85 Health and social work
O Dr.javne, skupne in osebne stor.	204112	195370	95,7	105,5	O Other social and personal services
90 Stor. javne higiene	180426	147040	81,5	105,1	90 Refuse disposal, sanitation, etc.
91 Dej. združenj, organizacij	279550	250513	89,6	102,8	91 Membership organisations nec.
92 Rekreatijske, kulturne, športne dej.	216617	216218	99,8	106,1	92 Recreational, cultural& sport.activities
93 Dr. storitvene dej.	113121	112157	99,1	105,7	93 Other service activities

1.5 Struktura povprečnih mesečnih bruto plač, Slovenija, februar 2004

Structure of average monthly gross earnings, Slovenia, February 2004

Dejavnosti	SIT				Delež (%) (plača = 100 %) Share (%) (earnings = 100%)			Activities
	plače earnings	plače brez zaostalih izplačil earnings with- out overdue payme- nts	za- ostala izpla- čila overdue payme- nts	nad- ure over- time work	plače brez zaostalih izplačil earnings with- out overdue payme- nts	za- ostala izpla- čila overdue payme- nts	nad- ure over- time work	
Skupaj	254752	253932	820	4376	99,7	0,3	1,7	Total
A Kmetijstvo, lov, gozdarstvo	204505	204470	36	868	100,0	-	0,4	A Agriculture, hunting and forestry
01 Kmetijstvo, lov, storitve	198444	198393	51	850	100,0	-	0,4	01 Agriculture, hunting and services
02 Gozdarstvo, storitve	218489	218489	-	911	100,0	-	0,4	02 Forestry, logging and services
B Ribištvo	195340	195297	43	633	100,0	-	0,3	B Fishing
05 Ribištvo	195340	195297	43	633	100,0	-	0,3	05 Fishing, hatcheries and services
C Rudarstvo	314574	314574	-	6071	100,0	-	1,9	C Mining and quarrying
CA Pri. energetskih surovin	330003	330003	-	6524	100,0	-	2,0	CA Mining & quarrying of energy materials
10 Pri. črnega, rjavega premoga, lignita, šote	330749	330749	-	6377	100,0	-	1,9	10 Mining of coal& lignite; extrac. of peat
11 Pri. nafte, zemeljskega plina, stor.	Z	Z	Z	Z	Z	Z	Z	11 Extraction of petroleum & gas & services
12 Pri. uranovih in torijevih rud	Z	Z	Z	Z	Z	Z	Z	12 Mining of uranium and thorium ores
CB Pri. rud in kamnin razen energetskih	249070	249070	-	4149	100,0	-	1,7	CB Mining & quarrying, not energy materials
13 Pri. rud	Z	Z	Z	Z	Z	Z	Z	13 Mining of metal ores
14 Pri. dr. rudnin in kamnin	247790	247790	-	4132	100,0	-	1,7	14 Other mining and quarrying
D Predelovalne dejavnosti	212490	211958	533	4921	99,7	0,3	2,3	D Manufacturing
DA Pro. hrane, pijač, tobačnih izd.	225143	225017	126	3097	99,9	0,1	1,4	DA Mfr. of food; beverages and tobacco
15 Pro. hrane, pijač, krmil	223823	223694	128	3123	99,9	0,1	1,4	15 Mfr. of food products and beverages
16 Pro. tobačnih izd.	Z	Z	Z	Z	Z	Z	Z	16 Manufacture of tobacco products
DB Pro. tekstilij; tekstilnih, krznenih izd.	158248	158241	7	1808	100,0	-	1,1	DB Mfr. of textiles and textile products
17 Pro. tekstilij	173006	172992	14	2588	100,0	-	1,5	17 Manufacture of textiles
18 Pro. oblačil; strojenje, dodelava krzna	141183	141183	-	906	100,0	-	0,6	18 Mfr. of wearing apparel; dress. of fur
DC Pro. usnja, usnjenih izd.	163014	163014	-	4092	100,0	-	2,5	DC Mfr. of leather and leather products
19 Pro. usnja, usnjenih izd.	163014	163014	-	4092	100,0	-	2,5	19 Leather tanning; mrf. of luggage, etc.
DD Obdelava in predelava lesa	172437	172293	144	2629	99,9	0,1	1,5	DD Manufacture of wood and wood products
20 Obdelava in predelava lesa	172437	172293	144	2629	99,9	0,1	1,5	20 Mfr. of wood and wood, cork, etc. goods
DE Pro. vlaknin, papirja; založništvo, tiskar.	254429	249273	5155	5045	98,0	2,0	2,0	DE Mfr. of paper; publishing and printing
21 Pro. vlaknin, papirja ter izd. iz njih	226525	214832	11693	4536	94,8	5,2	2,0	21 Mfr. of pulp, paper and paper products
22 Založništvo, tiskarstvo	276317	276291	27	5445	100,0	-	2,0	22 Publishing, printing and recorded media
DF Pro. koksa, naftnih deriv., jedrskega goriva	270961	270961	-	2081	100,0	-	0,8	DF Mfr. of coke, petroleum prods.&nuc. fuel
23 Pro. koksa, naftnih deriv., jedrskega goriva	270961	270961	-	2081	100,0	-	0,8	23 Mfr. of coke, petroleum prods.&nuc. fuel
DG Pro. kemikalij, kemičnih izd., umetnih vl.	322360	320993	1367	6623	99,6	0,4	2,1	DG Mfr. of chemicals, prod.&man-made fibres
24 Pro. kemikalij, kemičnih izd., umetnih vl.	322360	320993	1367	6623	99,6	0,4	2,1	24 Mfr. of chemicals & chemical products
DH Pro. izd. iz gume in plastičnih mas	213535	212093	1443	4382	99,3	0,7	2,1	DH Mfr. of rubber and plastic products
25 Pro. izd. iz gume in plastičnih mas	213535	212093	1443	4382	99,3	0,7	2,1	25 Mfr. of rubber and plastic products
DI Pro. dr. nekovinskih mineralnih izd.	201433	201334	99	3997	100,0	-	2,0	DI Mfr. of other non-metal.mineral products
26 Pro. dr. nekovinskih mineralnih izd.	201433	201334	99	3997	100,0	-	2,0	26 Mfr. of other non-metal.mineral products
DJ Pro. kovin in kovinskih izd.	211163	211155	7	5796	100,0	-	2,7	DJ Mfr. of basic metals & fabricated products
27 Pro. kovin	224176	224176	-	7808	100,0	-	3,5	27 Manufacture of basic metals
28 Pro. kovinskih izd.brez strojev, naprav	206223	206213	10	5033	100,0	-	2,4	28 Mfr. of fabricated metal, not machines
DK Pro. strojev in naprav	219109	219059	50	7975	100,0	-	3,6	DK Mfr. of machinery and equipment nec.
29 Pro. strojev in naprav	219109	219059	50	7975	100,0	-	3,6	29 Mfr. of machinery and equipment nec.
DL Pro. električne, optične opreme	213822	213683	139	4939	99,9	0,1	2,3	DL Mfr. of electrical and optical equipment
30 Pro. pisarniških strojev, računalnikov	281167	281088	79	1940	100,0	-	0,7	30 Mfr. of office machinery and computers
31 Pro. el. strojev, aparatov	204139	204085	54	4879	100,0	-	2,4	31 Mfr. of electric. machinery etc. nec.
32 Pro. RTV, komunikacijskih aparatov,opreme	234030	233511	519	6623	99,8	0,2	2,8	32 Mfr. of radio, tv and equipment
33 Pro. medicin., finomehan., optičnih instr.	208927	208927	-	4002	100,0	-	1,9	33 Mfr. of medical & precision instruments

1.5 Struktura povprečnih mesečnih bruto plač, Slovenija, februar 2004 (nadaljevanje)
Structure of average monthly gross earnings, Slovenia, February 2004 (continued)

Dejavnosti	SIT				Delež (%) (plača = 100 %) Share (%) (earnings = 100%)			Activities
	plače earnings	plače brez zaostalih izplačil earnings with- out overdue payme- nts	za- ostala izpla- čila overdue payme- nts	nad- ure over- time work	plače brez zaostalih izplačil earnings with- out overdue payme- nts	za- ostala izpla- čila overdue payme- nts	nad- ure over- time work	
DM Pro. vozil in plovil	225570	225570	-	7135	100,0	-	3,2	DM Manufacture of transport equipment
34 Pro. mot. vozil, prikolic, polprikolic	227900	227900	-	6968	100,0	-	3,1	34 Mfr. of motor vehicles, trailers, etc.
35 Pro. dr. vozil, plovil	219775	219775	-	7549	100,0	-	3,4	35 Mfr. of other transport equipment
DN Pro. pohištva, dr. pred. dej., reciklaža	178336	178320	16	4625	100,0	-	2,6	DN Manufacturing nec.
36 Pro. pohištva, dr. predelovalne dej.	173003	173003	-	4687	100,0	-	2,7	36 Mfr. of furniture; manufacturing nec.
37 Reciklaža	247511	247286	225	3827	99,9	0,1	1,5	37 Recycling
E Oskrba z elektriko, plinom, vodo	291435	290697	738	6515	99,7	0,3	2,2	E Electricity, gas and water supply
40 Oskrba z el., plinom, paro, toplo vodo	305562	305417	145	7041	100,0	-	2,3	40 Electricity, gas, steam and hot water
41 Zbiranje,čiščenje,distribucija vode	255510	253265	2245	5176	99,1	0,9	2,0	41 Collection, purification etc. of water
F Gradbeništvo	203118	203090	29	5847	100,0	-	2,9	F Construction
45 Gradbeništvo	203118	203090	29	5847	100,0	-	2,9	45 Construction
G Trgovina; popravila mot. vozil	226710	225901	809	2029	99,6	0,4	0,9	G Wholesale, retail; certain repair
50 Poprav., trg. z mot. vozili, gorivi	258444	256167	2277	1610	99,1	0,9	0,6	50 Sale, repair etc. motors; fuel
51 Posredništvo, trg. na debelo, brez vozil	266311	265008	1303	1294	99,5	0,5	0,5	51 Wholesale, commission, not motors
52 Trg. na drobno brez mot. vozil; poprav. izd.	195430	195258	173	2570	99,9	0,1	1,3	52 Retail trade, not motors; repairs
H Gostinstvo	189900	189770	130	1330	99,9	0,1	0,7	H Hotels and restaurants
55 Gostinstvo	189900	189770	130	1330	99,9	0,1	0,7	55 Hotels and restaurants
I Promet, skladiščenje, zveze	276175	270401	5773	2050	97,9	2,1	0,7	I Transport, storage and communication
60 Kopenski promet, cevovodni transport	230429	229539	890	2803	99,6	0,4	1,2	60 Land transport; pipelines transport
61 Vodni promet	351168	351168	-	1568	100,0	-	0,4	61 Water transport
62 Zračni promet	543788	543788	-	14639	100,0	-	2,7	62 Air transport
63 Pomožne prometne dej., turistične org.	265849	265774	75	1569	100,0	-	0,6	63 Supporting transport; travel agencies
64 Pošta in telekomunikacije	321315	302806	18509	1170	94,2	5,8	0,4	64 Post and telecommunications
J Finančno posredništvo	359819	358908	911	1946	99,7	0,3	0,5	J Financial intermediation
65 Fin. posred. brez zavarovalništva, skladov	363875	362530	1345	2637	99,6	0,4	0,7	65 Financial intermed.,not insur.,pens.fund.
66 Zavarovalništvo brez socialnega, skladi	360232	360177	55	586	100,0	-	0,2	66 Insurance, pension, not comp. soc. sec.
67 Pomožne dej. v fin. posred.	310896	310896	-	473	100,0	-	0,2	67 Activities aux. to financial intermed.
K Nepremičnine, najem, poslovne stor.	274971	274343	628	2893	99,8	0,2	1,1	K Real estate,renting& business activities
70 Poslovanje z nepremičninami	254949	252501	2448	2047	99,0	1,0	0,8	70 Real estate activities
71 Dajanje strojev, opreme v najem	207622	207622	-	576	100,0	-	0,3	71 Renting equipment without operator
72 Obdelava podatkov, s tem povezane dej.	392602	389548	3054	1825	99,2	0,8	0,5	72 Computer and related activities
73 Raziskovanje in razvoj	389221	389194	26	4218	100,0	-	1,1	73 Research and development
74 Druge poslovne dej.	239087	238911	176	2942	99,9	0,1	1,2	74 Other business activities
L Javna uprava, obramba, socialno zavarov.	320198	320143	54	3329	100,0	-	1,0	L Public administ.& defence; comp.soc.sec.
75 Javna uprava, obramba, socialno zavarov.	320198	320143	54	3329	100,0	-	1,0	75 Public administ.& defence; comp.soc.sec.
M Izobraževanje	315179	315123	56	2224	100,0	-	0,7	M Education
80 Izobraževanje	315179	315123	56	2224	100,0	-	0,7	80 Education
N Zdravstvo, socialno varstvo	305717	304416	1301	14942	99,6	0,4	4,9	N Health and social work
85 Zdravstvo, socialno varstvo	305717	304416	1301	14942	99,6	0,4	4,9	85 Health and social work
O Dr.javne, skupne in osebne stor.	308894	308270	624	2093	99,8	0,2	0,7	O Other social and personal services
90 Stor. javne higiene	220199	218549	1650	4616	99,3	0,7	2,1	90 Refuse disposal, sanitation, etc.
91 Dej. združenj, organizacij	440105	436715	3390	2019	99,2	0,8	0,5	91 Membership organisations nec.
92 Rekreatijske, kulturne, športne dej.	341608	341496	112	1172	100,0	-	0,3	92 Recreational, cultural& sport.activities
93 Dr. storitvene dej.	165415	165415	-	3343	100,0	-	2,0	93 Other service activities

1.6 Povprečna mesečna bruto in neto plača, Slovenija, december 2003 - februar 2004

Average monthly gross and net earnings, Slovenia, December 2003 - February 2004

	Bruto / Gross	Neto / Net	
	SIT		
Skupaj	263538	166149	Total

1.7 Povprečna mesečna bruto plača in indeks, Slovenija, marec 2003 - februar 2004

Average monthly gross earnings and index, Slovenia, March 2003 - February 2004

	Bruto/Gross	Indeks/Indices	
	SIT	$\frac{II\ 04}{\emptyset\ III\ 03 - II\ 04}$	
Skupaj	255224	99,8	Total

1.8 Indeksi povprečnih mesečnih bruto in neto plač, Slovenija, februar 2004

Indices of average monthly gross and net earnings, Slovenia, February 2004

	Bruto/Gross				Neto/Net				
	II 04	II 04	$\emptyset\ I-II\ 04$	$\emptyset\ I-II\ 04$	II 04	II 04	$\emptyset\ I-II\ 04$	$\emptyset\ I-II\ 04$	
	XII 03	$\emptyset\ 03$	XII 03	$\emptyset\ 03$	XII 03	$\emptyset\ 03$	XII 03	$\emptyset\ 03$	
Skupaj	91,8	100,6	92,4	101,3	93,3	101,8	93,9	102,2	Total

1.9 Indeksi realnih povprečnih mesečnih bruto plač po področjih in podpodročjih dejavnosti, Slovenija, februar 2004

Indices of real average monthly gross earnings by sections and subsections of activities, Slovenia, February 2004

Področja in podpodročja dejavnosti	Indeksi/Indices			Sections and subsections of activities
	II 04	II 04	$\emptyset\ I-II\ 04$	
	I 04	II 03	$\emptyset\ I-II\ 03$	
Skupaj	98,6	101,8	101,2	Total
A Kmetijstvo, lov, gozdarstvo	96,0	101,6	100,9	A Agriculture, hunting and forestry
B Ribišstvo	96,0	99,4	99,5	B Fishing
C Rudarstvo	99,7	105,9	106,5	C Mining and quarrying
CA Pri. energetskih surovin	99,9	106,7	107,6	CA Mining & quarrying of energy materials
CB Pri. rud. in kamnin brez energetskih	97,6	103,7	103,0	CB Mining & quarrying, not energy materials
D Predelovalne dejavnosti	97,9	103,9	102,7	D Manufacturing
DA Pro. hrane, pijač, tobaka in izd.	95,8	102,8	100,9	DA Mfr. of food, beverages and tobacco
DB Pro. tekstilij; tekstilnih, krznenih izd.	101,5	106,3	103,8	DB Mfr. of textiles and textile products
DC Pro. usnja, usnjenih izd.	98,5	105,1	106,1	DC Mfr. of leather and leather products
DD Obdelava in predelava lesa	98,6	105,5	104,3	DD Manufacture of wood and wood products
DE Pro. vlaknin, papirja; založništvo, tiskar.	100,1	104,9	102,2	DE Mfr. of paper; publishing and printing
DF Pro. koksa, naftnih deriv., jedrskega goriva	100,5	116,8	115,8	DF Mfr. of coke, petroleum prods. & nuc. fuel
DG Pro. kemikalij, kemičnih izd., umetnih vl.	94,1	102,4	101,9	DG Mfr. of chemicals, prod. & man-made fibres
DH Pro. izd. iz gume in plastičnih mas	94,2	106,3	104,9	DH Mfr. of rubber and plastic products
DI Pro. dr. nekovinskih mineralnih izd.	96,7	102,3	101,6	DI Mfr. of other non-metal. mineral products
DJ Pro. kovin in kovinskih izd.	97,4	101,9	101,7	DJ Mfr. of basic metals & fabricated products
DK Pro. strojev in naprav	100,1	106,0	104,0	DK Mfr. of machinery and equipment nec.
DL Pro. električne, optične opreme	97,8	101,4	100,5	DL Mfr. of electrical and optical equipment
DM Pro. vozil in plovil	99,9	102,0	101,3	DM Mfr. of transport equipment
DN Pro. pohištva, dr. pred. dej., reciklaža	97,6	102,8	101,8	DN Manufacturing nec.
E Oskrba z elektriko, plinom, vodo	97,5	102,8	101,6	E Electricity, gas and water supply
F Gradbeništvo	98,0	104,1	103,6	F Construction
G Trgovina; popravila mot. vozil	99,2	103,8	102,9	G Wholesale, retail; certain repair
H Gostinstvo	96,6	101,3	101,8	H Hotels and restaurants
I Promet, skladiščenje, zveze	98,2	99,9	101,5	I Transport, storage and communication
J Finančno posredništvo	97,7	102,2	102,8	J Financial intermediation
K Nepremičnine, najem, poslovne stor.	97,2	101,9	102,7	K Real estate, renting & business activities
L Javna uprava, obramba, socialno zavarov.	100,5	97,4	93,8	L Public administ. & defence; comp. soc. sec.
M Izobraževanje	100,5	100,7	100,4	M Education
N Zdravstvo, socialno varstvo¹⁾	99,2	97,5	97,3	N Health and social work¹⁾
O Dr. javne, skupne in osebne stor.	96,4	99,8	100,6	O Other social and personal services

1.10 Povprečne mesečne bruto plače po statističnih regijah, Slovenija, februar 2004

Average monthly gross earnings by statistical regions, Slovenia, February 2004

Statistične regije Statistical regions	SIT			Indeksi/Indices		
	I 04	II 04	Ø I-II 04	$\frac{II\ 04}{I\ 04}$	$\frac{II\ 04}{II\ 03}$	$\frac{\text{Ø I-II 04}}{\text{Ø I-II 03}}$
Slovenija/Slovenia	258224	254752	256486	98,7	105,5	105,0
01 Pomurska	213976	211425	212699	98,8	105,3	104,6
02 Podravska	239358	236789	238074	98,9	105,4	105,0
03 Koroška	223035	224509	223770	100,7	108,2	106,9
04 Savinjska	236657	233291	234976	98,6	106,4	106,0
05 Zasavska	237462	236122	236794	99,4	106,0	105,1
06 Spodnjeposavska	231899	227072	229481	97,9	106,5	105,8
07 Jugovzhodna Slovenija	239548	234359	236947	97,8	106,0	105,1
08 Osrednjeslovenska	297208	294963	296084	99,2	104,6	104,2
09 Gorenjska	249741	245846	247791	98,4	105,5	105,0
10 Notranjsko-kraška	231741	224964	228346	97,1	103,3	102,4
11 Goriška	253941	243208	248567	95,8	105,1	105,0
12 Obalno-kraška	260687	254540	257617	97,6	105,8	105,4

1.11 Povprečne mesečne neto plače po statističnih regijah, Slovenija, februar 2004

Average monthly net earnings by statistical regions, Slovenia, February 2004

Statistične regije Statistical regions	SIT			Indeksi/Indices		
	I 04	II 04	Ø I-II 04	$\frac{II\ 04}{I\ 04}$	$\frac{II\ 04}{II\ 03}$	$\frac{\text{Ø I-II 04}}{\text{Ø I-II 03}}$
Slovenija/Slovenia	163301	161956	162628	99,2	105,5	105,1
01 Pomurska	139465	138570	139017	99,4	105,3	104,7
02 Podravska	153796	152578	153188	99,2	105,2	105,2
03 Koroška	144834	146980	145905	101,5	108,3	106,9
04 Savinjska	152615	151030	151823	99,0	106,4	106,0
05 Zasavska	152827	152599	152714	99,9	106,1	105,1
06 Spodnjeposavska	150355	148208	149280	98,6	106,5	105,9
07 Jugovzhodna Slovenija	153866	151643	152752	98,6	105,9	105,2
08 Osrednjeslovenska	182875	182443	182659	99,8	104,7	104,4
09 Gorenjska	159601	158068	158833	99,0	105,5	105,0
10 Notranjsko-kraška	150135	146853	148491	97,8	103,6	102,8
11 Goriška	161890	156564	159224	96,7	105,3	105,2
12 Obalno-kraška	164362	161316	162841	98,1	105,5	105,4

1.12 Povprečne mesečne bruto in neto plače po upravnih enotah, Slovenija, februar 2004

Average monthly gross and net earnings by administrative units, Slovenia, February 2004

Upravne enote Administrative units	Bruto plače / Gross earnings			Neto plače / Net earnings		
	SIT		Indeksi Indices	SIT		Indeksi Indices
	II 04	Ø I-II 04	$\frac{II\ 04}{I\ 04}$	II 04	Ø I-II 04	$\frac{II\ 04}{I\ 04}$
Slovenija / Slovenia	254752	256486	98,7	161956	162628	99,2
Ajdovščina	227303	229276	98,3	149101	150161	98,6
Brežice	226193	228328	98,1	147776	148816	98,6
Celje	254700	256196	98,8	162904	163414	99,4
Cerknica	206523	211429	95,5	135871	138466	96,3
Črnomelj	199243	204311	95,1	132610	135864	95,3
Domžale	236974	237121	99,9	153012	152427	100,8
Dravograd	224327	223169	101,0	145736	145380	100,5
Gornja Radgona	218854	218719	100,1	142832	142691	100,2
Grosuplje	232797	233817	99,1	150663	151432	99,0
Hrastnik	212580	213703	99,0	137391	137763	99,5
Idrija	223777	227546	96,7	146568	148842	97,0
Ilirska Bistrica	211213	214113	97,3	139172	140609	98,0
Izola/Isola	238101	239460	98,9	152024	152026	100,0
Jesenice	244063	244927	99,3	156938	157155	99,7
Kamnik	211688	213315	98,5	139227	139770	99,2
Kočevje	204583	205557	99,1	134491	134897	99,4
Koper/Capodistria	264425	267223	97,9	166113	167671	98,2
Kranj	267077	270466	97,5	169719	171133	98,4
Krško	236171	239767	97,1	152894	154562	97,9
Laško	233864	248696	88,7	152250	161057	89,6
Lenart	212381	214107	98,4	140370	141127	98,9
Lendava/Lendva	216075	217776	98,5	142467	142885	99,4
Litija	210318	210217	100,1	137629	137430	100,3
Ljubljana	310188	311428	99,2	190331	190588	99,7
Ljutomer	206583	208966	97,7	136258	137253	98,6
Logatec	209978	211852	98,3	138263	139188	98,7
Maribor	252294	252971	99,5	161152	161370	99,7
Metlika	200272	201550	98,7	132330	132888	99,2
Mozirje	221445	209779	111,7	145379	138275	110,7
Murska Sobota	209200	210478	98,8	136819	137309	99,3
Nova Gorica	262470	269532	94,9	166502	169829	96,2
Novo mesto	259661	262851	97,6	165620	166833	98,6
Ormož	196415	196307	100,1	128229	128686	99,3
Pesnica	218216	220774	97,7	142546	143915	98,1
Piran/Pirano	256209	261605	96,0	161560	163814	97,3
Postojna	241838	244466	97,9	156696	157820	98,6
Ptuj	210510	213071	97,6	137820	139317	97,9
Radlje ob Dravi	198088	198488	99,6	131755	131577	100,3
Radovljica	222249	223709	98,7	144640	145312	99,1
Ravne na Koroškem	235123	235148	100,0	152910	152383	100,7
Ribnica	214492	216816	97,9	141202	142460	98,3
Ruše	221886	225531	96,8	144241	145986	97,7
Sevnica	208840	208922	99,9	138792	138558	100,3
Sežana	238211	241400	97,4	154503	156330	97,7
Slovenj Gradec	225967	224219	101,6	148248	146173	102,9
Slovenska Bistrica	229286	231618	98,0	149525	150426	98,8
Slovenske Konjice	210853	214034	97,1	138274	139930	97,7
Šentjur pri Celju	223228	223095	100,1	145936	145568	100,5
Škofja Loka	225842	225766	100,1	147910	147678	100,3
Šmarje pri Jelšah	199049	200814	98,3	131500	132527	98,5
Tolmin	206223	210141	96,3	136420	138486	97,0
Trbovlje	257510	257618	99,9	166622	166285	100,4
Trebnje	217920	216653	101,2	142921	141537	102,0
Trzin	199760	201138	98,6	131300	132019	98,9
Velenje	236420	238645	98,2	153011	154160	98,5
Vrhnika	204410	205145	99,3	133518	134083	99,2
Zagorje ob Savi	222179	223180	99,1	143327	143784	99,4
Žalec	211845	211766	100,1	138176	138139	100,1



1.13 Povprečne mesečne bruto in neto plače po občinah, Slovenija, februar 2004

Average monthly gross and net earnings by municipalities, Slovenia, February 2004

Občine Municipalities	Bruto plače/Gross earnings			Neto plače/Net earnings		
	SIT		Indeksi/Indices	SIT		Indeksi/Indices
	II 04	Ø I-II 04	$\frac{II\ 04}{I\ 04}$	II 04	Ø I-II 04	$\frac{II\ 04}{I\ 04}$
Slovenija/Slovenia	254752	256486	98,7	161956	162628	99,2
Ajdovščina	228498	230534	98,2	149654	150750	98,5
Beltinci	196164	199299	96,9	130817	131963	98,3
Benedikt	240915	239666	101,0	157134	156361	101,0
Bistrica ob Sotli	203002	201571	101,4	135248	133957	102,0
Bled	233969	235413	98,8	151176	151826	99,1
Bloke	230924	233475	97,8	152410	153485	98,6
Bohinj	187101	187985	99,1	126290	126847	99,1
Borovnica	233200	233302	99,9	148919	151097	97,1
Bovec	199637	204026	95,8	131323	133754	96,4
Braslovče	205209	205382	99,8	134129	134155	100,0
Brda	235835	238817	97,5	154635	156046	98,2
Brezovica	219317	220547	98,9	144906	145320	99,4
Brežice	226193	228328	98,1	147776	148816	98,6
Cankova	236655	228283	107,6	155119	150058	107,0
Celje	257125	258495	98,9	164113	164533	99,5
Cerklje na Gorenjskem	365523	367690	98,8	218828	219557	99,3
Cerknica	199589	202470	97,2	131511	132907	97,9
Cerkno	199713	206226	93,9	136405	140126	94,8
Cerkvenjak	277918	275454	101,8	178760	177601	101,3
Črenšovci	197072	194850	102,1	131399	129862	102,2
Črna na Koroškem	242609	242420	100,2	157621	157154	100,6
Črnomelj	204359	208570	96,0	135491	138403	95,9
Destričnik	237154	227648	107,8	152950	147141	107,3
Divača	252891	254599	98,7	164501	165461	98,8
Dobje	237185	239653	98,0	155825	156256	99,5
Dobrepolje	196514	196858	99,7	131686	131470	100,3
Dobrna	228558	231868	97,2	148595	150392	97,6
Dobrova-Polhov Gradec	211925	215526	96,7	137461	139574	97,0
Dobrovnica	286191	282816	102,4	183105	182316	100,9
Dol pri Ljubljani	293695	296674	98,0	178960	180491	98,3
Dolenjske Toplice	230126	235099	95,9	150357	151101	99,0
Domžale	237278	237390	99,9	154260	153562	100,9
Dornava	246123	246657	99,6	163005	162862	100,2
Dravograd	224327	223169	101,0	145736	145380	100,5
Duplek	233596	235928	98,0	152144	153256	98,5
Gorenja vas-Poljane	228946	230479	98,7	151148	151549	99,5
Gorišnica	218368	223042	96,0	144666	147744	96,0
Gornja Radgona	212828	214343	98,6	139526	140197	99,0
Gornji Grad	202709	204658	98,1	134337	135514	98,3
Gornji Petrovci	143646	142054	102,3	99097	97931	102,4
Grad	204957	205601	99,4	135340	135857	99,2
Grosuplje	232939	235102	98,2	150890	151772	98,8
Hajdina	190090	193561	96,4	127320	129179	97,1
Hoče-Slivnica	225980	224553	101,3	147061	145535	102,1
Hodoš	284644	286986	98,4	186094	186615	99,4
Horjul	249380	241955	106,4	162435	158029	105,8
Hrastnik	212580	213703	99,0	137391	137763	99,5
Hrpelje-Kozina	238379	242620	96,6	155385	156968	98,0
Idrija	232984	235712	97,7	150457	152181	97,8
Ig	259771	259989	99,8	162599	162870	99,7
Ilirska Bistrica	211213	214113	97,3	139172	140609	98,0
Ivančna Gorica	241889	241125	100,6	155151	155994	98,9
Izola/Isola	238101	239460	98,9	152024	152026	100,0
Jesenice	243432	243201	100,2	156868	156473	100,5
Jezersko	270432	269074	101,0	174101	169042	106,2
Juršinci	255342	255108	100,2	169382	168659	100,9
Kamnik	214563	216415	98,3	141117	141737	99,1
Kanal	235247	239632	96,4	152638	154775	97,3
Kidričevo	174326	178810	95,1	115845	118618	95,4
Kobarid	202820	206340	96,6	135067	136687	97,6
Kobilje	162173	168926	92,4	108808	112236	94,1
Kočevje	205515	206515	99,0	135054	135493	99,4
Komen	221593	221864	99,8	144563	144354	100,3

1.13 Povprečne mesečne bruto in neto plače po občinah, Slovenija, februar 2004 (nadaljevanje)

Average monthly gross and net earnings by municipalities, Slovenia, February 2004 (continued)

Občine Municipalities	Bruto plače/Gross earnings			Neto plače/Net earnings		
	SIT		Indeksi/Indices	SIT		Indeksi/Indices
	II 04	Ø I-II 04	$\frac{II\ 04}{I\ 04}$	II 04	Ø I-II 04	$\frac{II\ 04}{I\ 04}$
Komenda	177242	176373	101,0	116584	116338	100,4
Koper/Capodistria	264425	267223	97,9	166113	167671	98,2
Kostel	201386	201163	100,2	130868	130597	100,4
Kozje	182794	188392	94,2	122346	125532	95,0
Kranj	263792	267905	97,0	168369	170176	97,9
Kranjska Gora	248653	256528	94,1	157460	161573	95,1
Križevci	224540	233088	92,9	149070	152776	95,2
Krško	236171	239767	97,1	152894	154562	97,9
Kungota	216518	215567	100,9	141062	140110	101,4
Kuzma	226221	224095	101,9	149182	147591	102,2
Laško	243354	262908	86,1	157679	169383	87,0
Lenart	208843	210770	98,2	138279	139128	98,8
Lendava/Lendva	230754	233281	97,8	151068	151770	99,1
Litija	211653	212072	99,6	138181	138257	99,9
Ljubljana	313417	314668	99,2	191984	192239	99,7
Ljubno	192299	189776	102,7	129176	126847	103,7
Ljutomer	201327	203067	98,3	132823	133549	98,9
Logatec	209978	211852	98,3	138263	139188	98,7
Loška dolina	213968	222553	92,6	140358	145151	93,6
Loški Potok	215346	218942	96,8	142936	145069	97,1
Lovrenc na Pohorju	176008	179735	95,9	116920	119622	95,6
Luče	233684	230694	102,6	152538	150769	102,4
Lukovica	221074	220897	100,2	143818	143247	100,8
Majšperk	151338	150631	100,9	103913	104056	99,7
Maribor	253529	254469	99,3	161840	162212	99,5
Markovci	226292	234819	93,0	146243	151125	93,8
Medvode	240741	242168	98,8	155069	155706	99,2
Mengeš	267980	268008	100,0	169865	169235	100,7
Metlika	198106	199438	98,7	130971	131565	99,1
Mežica	215097	211439	103,5	140643	137754	104,3
Miklavž na Dravskem polju	223377	222479	100,8	144804	144445	100,5
Miren-Kostanjevica	202480	205226	97,3	132755	134192	97,9
Mirna Peč	246486	246701	99,8	156676	156126	100,7
Mislinja	215515	210052	105,4	143270	139324	105,9
Moravče	236889	239293	98,0	157554	159137	98,0
Moravske Toplice	220808	220584	100,2	145029	144880	100,2
Mozirje	235214	240360	95,8	154462	157250	96,5
Murska Sobota	208934	210447	98,6	136347	137009	99,0
Muta	204089	203837	100,2	134653	134460	100,3
Naklo	243186	242081	100,9	155295	154409	101,2
Nazarje	224743	203913	122,2	146908	134467	119,9
Nova Gorica	275024	282494	94,9	173001	176394	96,2
Novo mesto	264775	268191	97,5	168438	169780	98,4
Odranci	265198	261764	102,6	172290	169842	102,9
Oplotnica	220612	221995	98,8	145084	145498	99,4
Ormož	196415	196307	100,1	128229	128686	99,3
Osilnica	157523	158317	99,0	107114	106490	101,2
Pesnica	214074	212627	101,4	139293	138548	101,1
Pirani/Pirano	256302	261688	96,0	161614	163862	97,3
Pivka	207420	211480	96,2	136280	138065	97,4
Podčetrtek	202601	206033	96,7	133665	135103	97,9
Podlehnik	247941	247066	100,7	162600	161871	100,9
Podvelka	198031	201955	96,3	130824	132838	97,1
Polzela	171121	171809	99,2	115053	115323	99,5
Postojna	251249	253460	98,3	162278	163207	98,9
Prebold	188899	185392	103,9	121901	121087	101,4
Preddvor	218738	217302	101,3	144553	143267	101,8
Prevalje	218750	222835	96,4	141725	143045	98,2
Ptuj	223486	225531	98,2	145236	146369	98,5
Puconci	240454	237073	102,9	154778	152708	102,8
Rače-Fram	273053	260255	110,6	169775	163773	107,8
Radeče	202770	202348	100,4	134464	133902	100,8
Radenci	239744	233558	105,4	154208	151003	104,3
Radlje ob Dravi	192136	190699	101,5	128712	127202	102,4
Radovljica	221877	223464	98,6	144182	144895	99,0



1.13 Povprečne mesečne bruto in neto plače po občinah, Slovenija, februar 2004 (nadaljevanje)

Average monthly gross and net earnings by municipalities, Slovenia, February 2004 (continued)

Občine Municipalities	Bruto plače/Gross earnings			Neto plače/Net earnings		
	SIT		Indeksi/Indices	SIT		Indeksi/Indices
	II 04	Ø I-II 04	$\frac{II\ 04}{I\ 04}$	II 04	Ø I-II 04	$\frac{II\ 04}{I\ 04}$
Ravne na Koroškem	245853	245462	100,3	159872	159318	100,7
Razkrižje	256109	257095	99,2	165881	166240	99,6
Ribnica	215949	218307	97,9	142259	143526	98,3
Ribnica na Pohorju	221267	222188	99,2	143884	143689	100,3
Rogaška Slatina	186951	189741	97,2	123727	125555	97,2
Rogašovci	222683	224690	98,2	146435	147437	98,7
Rogatec	200483	199446	101,0	133311	132940	100,6
Ruše	227345	232797	95,5	148096	150434	97,0
Selnica ob Dravi	237628	235973	101,4	151962	151284	100,9
Semič	184562	192116	92,4	124345	128596	93,6
Sevnica	208844	208926	99,9	138793	138559	100,3
Sežana	236254	239916	97,0	152904	155189	97,1
Slovenj Gradec	226482	224916	101,4	148494	146510	102,8
Slovenska Bistrica	229521	231881	98,0	149646	150560	98,8
Slovenske Konjice	211487	214010	97,7	138682	139962	98,2
Sodražica	204551	205935	98,7	133407	134110	99,0
Solčava	201650	201205	100,4	133741	133283	100,7
Starše	260750	263195	98,4	168369	169899	98,4
Sveta Ana	304231	302502	101,1	195370	194555	100,8
Sveti Andraž v Slov. goricah	260683	265908	96,0	165025	167598	96,9
Sveti Jurij	202901	208654	94,5	135044	138425	95,2
Šalovci	260075	259124	100,7	169476	168559	101,1
Šempeter-Vrtojba	244801	252227	94,3	157644	161470	95,4
Šenčur	248685	247611	100,9	158715	158119	100,8
Šentilj	219497	223885	96,2	143622	146057	96,7
Šentjernej	203094	204751	98,4	134349	134810	99,3
Šentjur pri Celju	222878	222680	100,2	145688	145300	100,5
Škocjan	239385	235900	103,0	151931	150749	101,6
Škofja Loka	230395	229569	100,7	150224	149527	100,9
Škofljica	220711	219853	100,8	144711	144115	100,8
Šmarje pri Jelšah	243416	242898	100,4	158824	158007	101,0
Šmartno ob Paki	198458	197789	100,7	130846	130401	100,7
Šmartno pri Litiji	205544	203727	101,8	135656	134532	101,7
Šoštanj	241755	247502	95,5	155157	157858	96,6
Štore	219958	222430	97,8	145401	146750	98,1
Tabor	227768	229757	98,3	149624	150861	98,3
Tišina	257557	258001	99,7	168862	166524	102,8
Tolmin	208916	212770	96,4	138247	140290	97,1
Trbovlje	257510	257618	99,9	166622	166285	100,4
Trebnje	217920	216653	101,2	142921	141537	102,0
Trnovska vas	242350	243015	99,4	160748	161333	99,3
Trzin	219654	220055	99,6	141136	140798	100,5
Tržič	199760	201138	98,6	131300	132019	98,9
Turnišče	148768	149805	98,6	103839	104321	99,1
Velenje	236479	238353	98,4	153156	154156	98,7
Velika Polana	160218	160367	99,8	107852	108800	98,3
Velike Lašče	213826	214284	99,6	145598	142186	105,0
Veržej	251911	251027	100,7	163575	162904	100,8
Videm	230010	230146	99,9	148991	148832	100,2
Vipava	218726	220286	98,6	145126	145950	98,9
Vitanje	194959	196441	98,5	129821	130644	98,8
Vodice	232832	236854	96,7	152285	154256	97,5
Vojnik	260137	261417	99,0	167115	167475	99,6
Vransko	226340	225868	100,4	147279	146907	100,5
Vrhnika	201864	202682	99,2	132155	132595	99,3
Vuzenica	206165	211675	95,0	136539	139658	95,7
Zagorje ob Savi	222179	223180	99,1	143327	143784	99,4
Zavrč	242016	242600	99,5	157060	158030	98,8
Zreče	211203	215060	96,5	138397	140432	97,1
Žalec	224606	224705	99,9	145747	145719	100,0
Železniki	214747	217460	97,6	142146	143752	97,8
Žetale	267909	264005	103,0	174742	171178	104,3
Žiri	218515	217877	100,6	143702	143112	100,8
Žirovnica	241891	242365	99,6	156637	156782	99,8
Žužemberk	213452	214662	98,9	141236	141570	99,5

1.14 Povprečne mesečne bruto in neto plače v javnih in zasebnih podjetjih, družbah in organizacijah, Slovenija, februar 2004

Average monthly gross and net earnings in public and private enterprises, companies and organisations, Slovenia, February 2004

Podjetja, družbe in organizacije	Bruto plače / Gross earnings				Neto plače / Net earnings				Enterprises, companies and organisations
	SIT		Indeksi / Indices		SIT		Indeksi / Indices		
	II 04	Ø I-II 04	$\frac{II\ 04}{I\ 04}$	$\frac{\text{Ø I-II } 04}{\text{Ø I-II } 03}$	II 04	Ø I-II 04	$\frac{II\ 04}{I\ 04}$	$\frac{\text{Ø I-II } 04}{\text{Ø I-II } 03}$	
Slovenija	254752	256486	98,7	105,0	161956	162628	99,2	105,1	Slovenia
Javna	298977	299973	99,3	102,7	188529	188656	99,9	103,2	Public
Zasebna	226082	228300	98,1	107,2	144729	145758	98,6	107,0	Private

1.15 Povprečne mesečne bruto in neto plače po institucionalnih sektorjih, Slovenija, februar 2004

Average monthly gross and net earnings by institutional sectors, Slovenia, February 2004

Institucionalni sektorji	Bruto plače / Gross earnings				Neto plače / Net earnings				Institucional sectors
	SIT		Indeksi / Indices		SIT		Indeksi / Indices		
	II 04	Ø I-II 04	$\frac{II\ 04}{I\ 04}$	$\frac{\text{Ø I-II } 04}{\text{Ø I-II } 03}$	II 04	Ø I-II 04	$\frac{II\ 04}{I\ 04}$	$\frac{\text{Ø I-II } 04}{\text{Ø I-II } 03}$	
Slovenija	254752	256486	98,7	105,0	161956	162628	99,2	105,1	Slovenia
Nefinančne družbe	228884	231242	98,0	106,5	147052	148131	98,6	106,3	Nonfinancial companies
Finančne družbe	359495	363655	97,7	106,7	216301	218725	97,8	106,9	Financial companies
Država	320370	319911	100,3	101,1	200599	199824	100,8	101,7	State
Ostalo	321837	320952	100,6	101,9	199181	197077	102,2	103,3	Other

2. INDEKSI POVPREČNIH MESEČNIH BRUTO PLAČ¹⁾ ZAPOSLENIH OSEB, KI SO PREJELE PLAČO, SLOVENIJA, FEBRUAR 2004²⁾

INDICES OF AVERAGE MONTHLY GROSS EARNINGS¹⁾ OF PERSONS IN PAID EMPLOYMENT WHO RECEIVED EARNINGS, SLOVENIA, FEBRUARY 2004²⁾

	Indeks / Index			
	$\frac{II\ 04}{I\ 04}$	$\frac{II\ 04}{II\ 03}$	$\frac{\text{Ø I-II } 04}{\text{Ø I-II } 03}$	
Slovenija	98,7	105,2¹⁾	104,7	Slovenia

1) Podatke v tabeli 2 smo prvič objavili za november 2002.
Data in table 2 were first published for November 2002.

2) Med zaposlene osebe, ki so prejele plačo, štejemo osebe, zaposlene v podjetjih, družbah in organizacijah, osebe, zaposlene v zasebnih podjetjih z enim ali dvema zaposlenima osebama in osebe, zaposlene pri samozaposlenih osebah.
Persons in paid employment include persons in paid employment in enterprises, companies and organisations, persons in paid employment in private enterprises with one or two persons in paid employment and persons in paid employment by self-employed persons.

3. PLAČE NA URO V PODJETJIH, DRUŽBAH IN ORGANIZACIJAH, SLOVENIJA, FEBRUAR 2004

EARNINGS PER HOUR IN ENTERPRISES, COMPANIES AND ORGANISATIONS, SLOVENIA, FEBRUARY 2004

3.1 Povprečno število plačanih ur po dejavnostih, Slovenija, februar 2004

Average number of hours paid for by activities, Slovenia, February 2004

Dejavnosti	Povprečno število plačanih ur Average number of hours paid for			Indeksi Indices	Activities
	I 04	II 04	Ø I-II 04	$\frac{II\ 04}{I\ 04}$	
Skupaj	173	164	169	94,8	Total
A Kmetijstvo, lov, gozdarstvo	172	161	167	93,6	A Agriculture, hunting and forestry
01 Kmetijstvo, lov, storitve	172	163	167	94,8	01 Agriculture, hunting and services
02 Gozdarstvo, storitve	172	158	165	91,9	02 Forestry, logging and services
B Ribišstvo	171	163	167	95,3	B Fishing
05 Ribišstvo	171	163	167	95,3	05 Fishing, hatcheries and services
C Rudarstvo	174	167	171	96,0	C Mining and quarrying
CA Pri. energetskih surovin	174	168	171	96,6	CA Mining & quarrying of energy materials
10 Pri. črnega, rjavega premoga, lignita, šote	173	168	171	97,1	10 Mining of coal & lignite; extrac. of peat
11 Pri. nafte, zemeljskega plina, stor.	Z	Z	Z	Z	11 Extraction of petroleum & gas & services
12 Pri. uranovih in torijevih rud	Z	Z	Z	Z	12 Mining of uranium and thorium ores
CB Pri. rud in kamnin razen energetskih	176	162	169	92,0	CB Mining & quarrying, not energy materials
13 Pri. rud	Z	Z	Z	Z	13 Mining of metal ores
14 Pri. dr. rudnin in kamnin	176	162	169	92,0	14 Other mining and quarrying
D Predelovalne dejavnosti	175	164	169	93,7	D Manufacturing
DA Pro. hrane, pijač, tobačnih izd.	174	165	170	94,8	DA Mfr. of food; beverages and tobacco
15 Pro. hrane, pijač, krmil	174	165	170	94,8	15 Mfr. of food products and beverages
16 Pro. tobačnih izd.	Z	Z	Z	Z	16 Manufacture of tobacco products

3.1 Povprečno število plačanih ur po dejavnostih, Slovenija, februar 2004 (nadaljevanje)

Average number of hours paid for by activities, Slovenia, February 2004 (continued)

Dejavnosti	Povprečno število plačanih ur Average number of hours paid for			Indeksi Indices	Activities
	I 04	II 04	Ø I-II 04		
DB Pro. tekstilij; tekstilnih, krznenih izd.	172	162	167	94,2	DB Mfr. of textiles and textile products
17 Pro. tekstilij	174	160	167	92,0	17 Manufacture of textiles
18 Pro. oblačil; strojenje, dodelava krzna	169	163	166	96,4	18 Mfr. of wearing apparel; dress. of fur
DC Pro. usnja, usnjenih izd.	178	158	168	88,8	DC Mfr. of leather and leather products
19 Pro. usnja, usnjenih izd.	178	158	168	88,8	19 Leather tanning; mfr. of luggage, etc.
DD Obdelava in predelava lesa	173	162	168	93,6	DD Manufacture of wood and wood products
20 Obdelava in predelava lesa	173	162	168	93,6	20 Mfr. of wood and wood, cork, etc. goods
DE Pro. vlaknin, papirja; založništvo, tiskar.	174	163	169	93,7	DE Mfr. of paper; publishing and printing
21 Pro. vlaknin, papirja ter izd. iz njih	174	161	167	92,5	21 Mfr. of pulp, paper and paper products
22 Založništvo, tiskarstvo	174	165	170	94,8	22 Publishing, printing and recorded media
DF Pro. koksa, naftnih deriv., jedrskega goriva	168	157	162	93,5	DF Mfr. of coke, petroleum prods.&nuc. fuel
23 Pro. koksa, naftnih deriv., jedrskega goriva	168	157	162	93,5	23 Mfr. of coke, petroleum prods.&nuc. fuel
DG Pro. kemikalij, kemičnih izd., umetnih vl.	175	162	168	92,6	DG Mfr. of chemicals, prod.&man-made fibres
24 Pro. kemikalij, kemičnih izd., umetnih vl.	175	162	168	92,6	24 Mfr. of chemicals & chemical products
DH Pro. izd. iz gume in plastičnih mas	174	167	170	96,0	DH Mfr. of rubber and plastic products
25 Pro. izd. iz gume in plastičnih mas	174	167	170	96,0	25 Mfr. of rubber and plastic products
DI Pro. dr. nekovinskih mineralnih izd.	175	164	169	93,7	DI Mfr. of other non-metal.mineral products
26 Pro. dr. nekovinskih mineralnih izd.	175	164	169	93,7	26 Mfr. of other non-metal.mineral products
DJ Pro. kovin in kovinskih izd.	176	165	171	93,8	DJ Mfr. of basic metals & fabricated products
27 Pro. kovin	177	166	172	93,8	27 Manufacture of basic metals
28 Pro. kovinskih izd.brez strojev, naprav	176	164	170	93,2	28 Mfr. of fabricated metal, not machines
DK Pro. strojev in naprav	176	168	172	95,5	DK Mfr. of machinery and equipment nec.
29 Pro. strojev in naprav	176	168	172	95,5	29 Mfr. of machinery and equipment nec.
DL Pro. električne, optične opreme	174	162	168	93,1	DL Mfr. of electrical and optical equipment
30 Pro. pisarniških strojev, računalnikov	175	164	170	93,7	30 Mfr. of office machinery and computers
31 Pro. el. strojev, aparatov	174	161	168	92,5	31 Mfr. of electric. machinery etc. nec.
32 Pro. RTV, komunikacijskih aparatov,opreme	178	164	171	92,1	32 Mfr. of radio, tv and equipment
33 Pro. medicin., finomehan., optičnih instr.	172	163	167	94,8	33 Mfr. of medical & precision instruments
DM Pro. vozil in plovil	176	169	172	96,0	DM Manufacture of transport equipment
34 Pro. mot. vozil, prikolic, polprikolic	175	170	173	97,1	34 Mfr. of motor vehicles, trailers, etc.
35 Pro. dr. vozil, plovil	177	165	171	93,2	35 Mfr. of other transport equipment
DN Pro. pohištva, dr. pred. dej., reciklaža	176	164	170	93,2	DN Manufacturing nec.
36 Pro. pohištva, dr. predelovalne dej.	176	165	170	93,8	36 Mfr. of furniture; manufacturing nec.
37 Reciklaža	175	161	168	92,0	37 Recycling
E Oskrba z elektriko, plinom, vodo	181	165	173	91,2	E Electricity, gas and water supply
40 Oskrba z el., plinom, paro, toplo vodo	183	166	174	90,7	40 Electricity, gas, steam and hot water
41 Zbiranje,čiščenje,distribucija vode	177	164	171	92,7	41 Collection, purification etc. of water
F Gradbeništvo	176	166	171	94,3	F Construction
45 Gradbeništvo	176	166	171	94,3	45 Construction
G Trgovina; popravila mot. vozil	173	164	169	94,8	G Wholesale, retail; certain repair
50 Poprav., trg. z mot. vozili, gorivi	174	162	168	93,1	50 Sale, repair etc. motors; fuel
51 Posredništvo, trg. na debelo, brez vozil	173	162	167	93,6	51 Wholesale, commission, not motors
52 Trg. na drobno brez mot. vozil; poprav. izd.	174	165	169	94,8	52 Retail trade, not motors; repairs
H Gostinstvo	171	162	167	94,7	H Hotels and restaurants
55 Gostinstvo	171	162	167	94,7	55 Hotels and restaurants
I Promet, skladičenje, zveze	173	163	168	94,2	I Transport, storage and communication
60 Kopenski promet, cevovodni transport	174	161	167	92,5	60 Land transport; pipelines transport
61 Vodni promet	176	161	168	91,5	61 Water transport
62 Zračni promet	177	164	171	92,7	62 Air transport
63 Pomožne prometne dej., turistične org.	174	161	167	92,5	63 Supporting transport; travel agencies
64 Pošta in telekomunikacije	171	168	169	98,2	64 Post and telecommunications
J Finančno posredništvo	172	159	166	92,4	J Financial intermediation
65 Fin. posred. brez zavarovalništva, skladov	173	159	166	91,9	65 Financial intermed.,not insur.,pens.fund.
66 Zavarovalništvo brez socialnega, skladi	171	159	165	93,0	66 Insurance, pension, not comp. soc. sec.
67 Pomožne dej. v fin. posred.	172	160	166	93,0	67 Activities aux. to financial intermed.
K Nepremičnine, najem, poslovne stor.	172	161	166	93,6	K Real estate,renting& business activities
70 Poslovanje z nepremičninami	171	161	166	94,2	70 Real estate activities
71 Dajanje strojev, opreme v najem	173	165	169	95,4	71 Renting equipment without operator
72 Obdelava podatkov, s tem povezane dej.	172	162	167	94,2	72 Computer and related activities
73 Raziskovanje in razvoj	170	161	166	94,7	73 Research and development
74 Druge poslovne dej.	172	161	166	93,6	74 Other business activities
L Javna uprava, obramba, socialno zavarov.	171	161	166	94,2	L Public administ.& defence; comp.soc.sec.
75 Javna uprava, obramba, socialno zavarov.	171	161	166	94,2	75 Public administ.& defence; comp.soc.sec.
M Izobraževanje	167	164	166	98,2	M Education
80 Izobraževanje	167	164	166	98,2	80 Education
N Zdravstvo, socialno varstvo	178	170	174	95,5	N Health and social work
85 Zdravstvo, socialno varstvo	178	170	174	95,5	85 Health and social work
O Dr.javne, skupne in osebne stor.	172	165	168	95,9	O Other social and personal services
90 Stor. javne higiene	176	164	170	93,2	90 Refuse disposal, sanitation, etc.
91 Dej. združenj, organizacij	171	166	168	97,1	91 Membership organisations nec.
92 Rekreatijske, kulturne, športne dej.	171	165	168	96,5	92 Recreational, cultural& sport.activities
93 Dr. storitvene dej.	172	161	167	93,6	93 Other service activities

3.2 Povprečne bruto plače na uro po dejavnostih, Slovenija, februar 2004

Average gross earnings per hour by activities, Slovenia, February 2004

Dejavnosti	SIT			Indeksi/Indices			Activities
	I 04	II 04	Ø I-II 04	II 04 I 04	II 04 II 03	Ø I-II 04 Ø I-II 03	
Skupaj	1489	1554	1521	104,4	105,9	106,4	Total
A Kmetijstvo, lov, gozdarstvo	1239	1268	1253	102,3	105,1	105,6	A Agriculture, hunting and forestry
01 Kmetijstvo, lov, storitve	1187	1218	1202	102,6	103,7	104,7	01 Agriculture, hunting and services
02 Gozdarstvo, storitve	1359	1386	1372	102,0	108,1	107,3	02 Forestry, logging and services
B Ribišтво	1187	1201	1194	101,2	102,7	104,8	B Fishing
05 Ribišтво	1187	1201	1194	101,2	102,7	104,8	05 Fishing, hatcheries and services
C Rudarstvo	1812	1881	1846	103,8	107,4	109,0	C Mining and quarrying
CA Pri. energetskih surovin	1902	1960	1931	103,0	107,4	109,3	CA Mining & quarrying of energy materials
10 Pri. črnega, rjavega premoga, lignita, šote	1910	1965	1937	102,9	107,7	109,7	10 Mining of coal & lignite; extrac. of peat
11 Pri. nafte, zemeljskega plina, stor.	Z	Z	Z	Z	Z	Z	11 Extraction of petroleum & gas & services
12 Pri. uranovih in torijevih rud	Z	Z	Z	Z	Z	Z	12 Mining of uranium and thorium ores
CB Pri. rud in kamnin razen energetskih	1452	1533	1490	105,6	109,0	109,4	CB Mining & quarrying, not energy materials
13 Pri. rud	Z	Z	Z	Z	Z	Z	13 Mining of metal ores
14 Pri. dr. rudnin in kamnin	1444	1526	1482	105,7	108,9	109,4	14 Other mining and quarrying
D Predelovalne dejavnosti	1242	1294	1267	104,2	107,5	107,9	D Manufacturing
DA Pro. hrane, pijač, tobacnih izd.	1347	1365	1356	101,3	107,2	105,9	DA Mfr. of food; beverages and tobacco
15 Pro. hrane, pijač, krmil	1339	1358	1348	101,4	107,3	105,9	15 Mfr. of food products and beverages
16 Pro. tobacnih izd.	Z	Z	Z	Z	Z	Z	16 Manufacture of tobacco products
DB Pro. tekstilij; tekstilnih, krznenih izd.	908	978	942	107,7	110,5	110,0	DB Mfr. of textiles and textile products
17 Pro. tekstilij	970	1079	1022	111,2	110,6	109,5	17 Manufacture of textiles
18 Pro. oblačil; strojenje, dodelava krzna	837	864	850	103,2	109,4	109,5	18 Mfr. of wearing apparel; dress. of fur
DC Pro. usnja, usnjenih izd.	931	1028	977	110,4	111,4	111,9	DC Mfr. of leather and leather products
19 Pro. usnja, usnjenih izd.	931	1028	977	110,4	111,4	111,9	19 Leather tanning; mrf. of luggage, etc.
DD Obdelava in predelava lesa	1011	1061	1035	104,9	109,3	109,5	DD Manufacture of wood and wood products
20 Obdelava in predelava lesa	1011	1061	1035	104,9	109,3	109,5	20 Mfr. of wood and wood, cork, etc. goods
DE Pro. vlaknin, papirja; založništvo, tiskar.	1457	1562	1508	107,2	107,8	107,8	DE Mfr. of paper; publishing and printing
21 Pro. vlaknin, papirja ter izd. iz njih	1280	1410	1343	110,2	110,9	107,2	21 Mfr. of pulp, paper and paper products
22 Založništvo, tiskarstvo	1596	1678	1636	105,1	105,9	108,3	22 Publishing, printing and recorded media
DF Pro. koksa, naftnih deriv., jedrskega goriva	1604	1728	1663	107,7	123,7	126,7	DF Mfr. of coke, petroleum prods.&nuc. fuel
23 Pro. koksa, naftnih deriv., jedrskega goriva	1604	1728	1663	107,7	123,7	126,7	23 Mfr. of coke, petroleum prods.&nuc. fuel
DG Pro. kemikalij, kemičnih izd., umetnih vl.	1958	1995	1976	101,9	106,7	108,5	DG Mfr. of chemicals, prod.&man-made fibres
24 Pro. kemikalij, kemičnih izd., umetnih vl.	1958	1995	1976	101,9	106,7	108,5	24 Mfr. of chemicals & chemical products
DH Pro. izd. iz gume in plastičnih mas	1305	1278	1292	97,9	107,3	109,1	DH Mfr. of rubber and plastic products
25 Pro. izd. iz gume in plastičnih mas	1305	1278	1292	97,9	107,3	109,1	25 Mfr. of rubber and plastic products
DI Pro. dr. nekovinskih mineralnih izd.	1191	1228	1209	103,1	105,7	106,5	DI Mfr. of other non-metal.mineral products
26 Pro. dr. nekovinskih mineralnih izd.	1191	1228	1209	103,1	105,7	106,5	26 Mfr. of other non-metal.mineral products
DJ Pro. kovin in kovinskih izd.	1229	1281	1254	104,2	105,3	106,3	DJ Mfr. of basic metals & fabricated products
27 Pro. kovin	1290	1350	1319	104,7	106,0	106,0	27 Manufacture of basic metals
28 Pro. kovinskih izd.brez strojev, naprav	1207	1255	1230	104,0	105,1	106,4	28 Mfr. of fabricated metal, not machines
DK Pro. strojev in naprav	1241	1305	1273	105,2	109,7	109,3	DK Mfr. of machinery and equipment nec.
29 Pro. strojev in naprav	1241	1305	1273	105,2	109,7	109,3	29 Mfr. of machinery and equipment nec.
DL Pro. električne, optične opreme	1253	1318	1284	105,2	104,9	105,8	DL Mfr. of electrical and optical equipment
30 Pro. pisarniških strojev, računalnikov	1669	1709	1689	102,4	104,9	106,6	30 Mfr. of office machinery and computers
31 Pro. el. strojev, aparatov	1211	1266	1237	104,5	102,7	103,6	31 Mfr. of electric. machinery etc. nec.
32 Pro. RTV, komunikacijskih aparatov,opreme	1338	1428	1381	106,7	109,3	109,9	32 Mfr. of radio, tv and equipment
33 Pro. medicin., finomehan., optičnih instr.	1221	1285	1252	105,2	105,8	106,9	33 Mfr. of medical & precision instruments

3.2 Povprečne bruto plače na uro po dejavnostih, Slovenija, februar 2004 (nadaljevanje)
Average gross earnings per hour by activities, Slovenia, February 2004 (continued)

Dejavnosti	SIT			Indeksi/Indices			Activities
	I 04	II 04	Ø I-II 04	II 04 I 04	II 04 II 03	Ø I-II 04 Ø I-II 03	
DM Pro. vozil in plovil	1282	1337	1309	104,3	104,1	106,0	DM Manufacture of transport equipment
34 Pro. mot. vozil, prikolic, polprikolic	1293	1339	1316	103,6	103,1	104,9	34 Mfr. of motor vehicles, trailers, etc.
35 Pro. dr. vozil, plovil	1256	1330	1291	105,9	106,8	108,7	35 Mfr. of other transport equipment
DN Pro. povišča, dr. pred. dej., reciklaža	1039	1084	1061	104,3	107,3	107,2	DN Manufacturing nec.
36 Pro. povišča, dr. predelovalne dej.	1009	1050	1029	104,1	106,7	106,5	36 Mfr. of furniture; manufacturing nec.
37 Reciklaža	1424	1541	1480	108,2	109,6	109,3	37 Recycling
E Oskrba z elektriko, plinom, vodo	1648	1762	1703	106,9	107,1	107,4	E Electricity, gas and water supply
40 Oskrba z el., plinom, paro, toplo vodo	1709	1843	1773	107,8	107,7	107,8	40 Electricity, gas, steam and hot water
41 Zbiranje,čiščenje,distribucija vode	1487	1555	1520	104,6	105,8	106,4	41 Collection, purification etc. of water
F Gradbeništvo	1178	1224	1201	103,9	107,5	109,0	F Construction
45 Gradbeništvo	1178	1224	1201	103,9	107,5	109,0	45 Construction
G Trgovina; popravila mot. vozil	1317	1384	1350	105,1	107,5	108,1	G Wholesale, retail; certain repair
50 Poprav., trg. z mot. vozili, gorivi	1480	1591	1534	107,5	106,6	106,4	50 Sale, repair etc. motors; fuel
51 Posredništvo, trg. na debelo, brez vozil	1567	1643	1604	104,9	109,0	110,8	51 Wholesale, commission, not motors
52 Trg. na drobno brez mot. vozil; poprav. izd.	1127	1184	1155	105,1	107,6	107,1	52 Retail trade, not motors; repairs
H Gostinstvo	1148	1170	1159	101,9	105,1	106,9	H Hotels and restaurants
55 Gostinstvo	1148	1170	1159	101,9	105,1	106,9	55 Hotels and restaurants
I Promet, skladiščenje, zveze	1624	1696	1659	104,4	103,4	107,0	I Transport, storage and communication
60 Kopenski promet, cevovodni transport	1356	1430	1392	105,5	107,0	107,3	60 Land transport; pipelines transport
61 Vodni promet	2017	2186	2098	108,4	102,0	106,0	61 Water transport
62 Zračni promet	3309	3315	3312	100,2	105,5	106,7	62 Air transport
63 Pomožne prometne dej., turistične org.	1528	1655	1589	108,3	110,4	111,8	63 Supporting transport; travel agencies
64 Pošta in telekomunikacije	1928	1918	1923	99,5	95,0	102,4	64 Post and telecommunications
J Finančno posredništvo	2135	2264	2197	106,0	105,8	108,7	J Financial intermediation
65 Fin. posred. brez zavarovalništva, skladov	2136	2289	2209	107,2	106,0	108,9	65 Financial intermed.,not insur.,pens.fund.
66 Zavarovalništvo brez socialnega, skladi	2202	2270	2235	103,1	105,6	108,7	66 Insurance, pension, not comp. soc. sec.
67 Pomožne dej. v fin. posred.	1794	1940	1865	108,1	107,5	107,8	67 Activities aux. to financial intermed.
K Nepremičnine, najem, poslovne stor.	1648	1704	1676	103,4	105,6	108,0	K Real estate,renting& business activities
70 Poslovanje z nepremičninami	1474	1579	1526	107,1	104,2	105,4	70 Real estate activities
71 Dajanje strojev, opreme v najem	1241	1261	1251	101,6	93,3	94,5	71 Renting equipment without operator
72 Obdelava podatkov, s tem povezane dej.	2378	2419	2398	101,7	104,1	110,8	72 Computer and related activities
73 Raziskovanje in razvoj	2337	2414	2374	103,3	105,1	104,9	73 Research and development
74 Druge poslovne dej.	1433	1484	1458	103,6	106,6	108,2	74 Other business activities
L Javna uprava, obramba, socialno zavarov.	1858	1986	1920	106,9	104,9	99,1	L Public administ.& defence; comp.soc.sec.
75 Javna uprava, obramba, socialno zavarov.	1858	1986	1920	106,9	104,9	99,1	75 Public administ.& defence; comp.soc.sec.
M Izobraževanje	1874	1919	1896	102,4	104,8	105,3	M Education
80 Izobraževanje	1874	1919	1896	102,4	104,8	105,3	80 Education
N Zdravstvo, socialno varstvo¹⁾	1730	1800	1764	104,0	101,5	102,1	N Health and social work¹⁾
85 Zdravstvo, socialno varstvo	1730	1800	1764	104,0	101,5	102,1	85 Health and social work
O Dr.javne, skupne in osebne stor.	1860	1878	1868	101,0	103,8	105,7	O Other social and personal services
90 Stor. javne higiene	1281	1344	1311	104,9	107,3	108,5	90 Refuse disposal, sanitation, etc.
91 Dej. združenj, organizacij	2512	2646	2579	105,3	104,5	104,3	91 Membership organisations nec.
92 Rekreatijske, kulturne, športne dej.	2100	2071	2086	98,6	102,8	105,4	92 Recreational, cultural& sport.activities
93 Dr. storitvene dej.	976	1026	1000	105,1	107,4	107,3	93 Other service activities

Slika 6: Povprečne bruto plače na uro po področjih dejavnosti, Slovenija, februar 2004

Chart 6: Average gross earnings per hour by sections of activities, Slovenia, February 2004

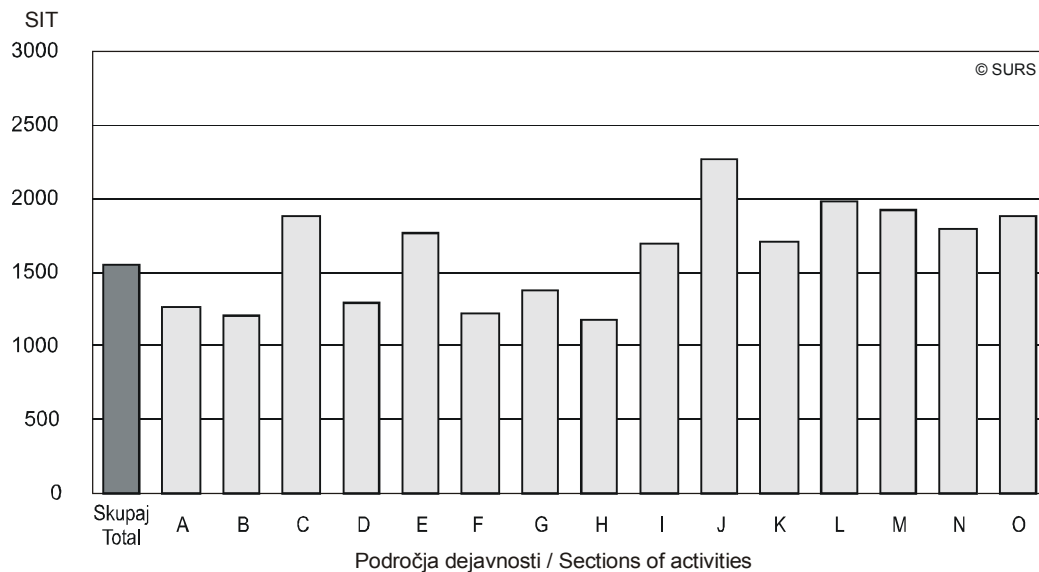
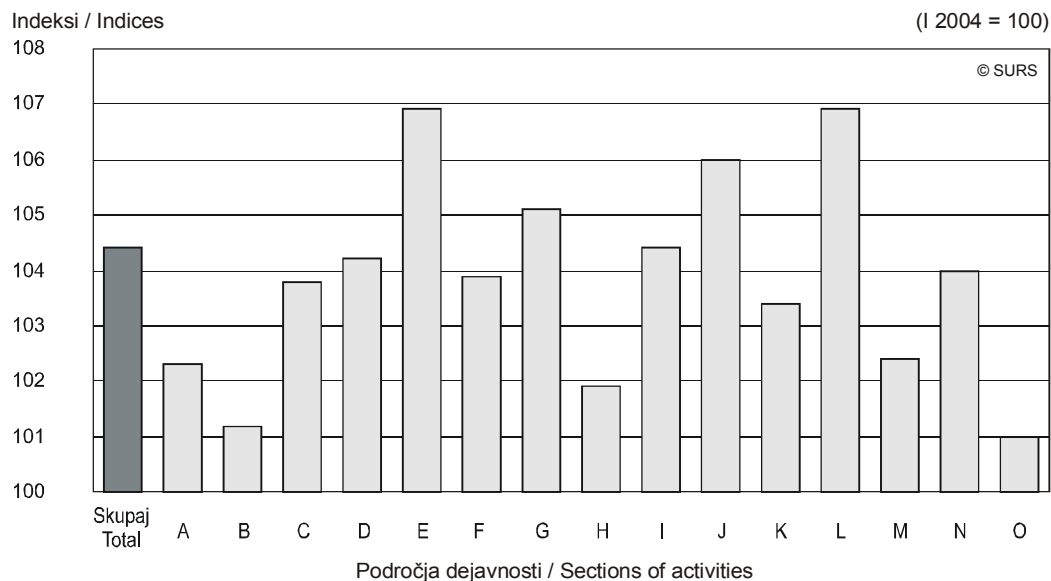
**Slika 7: Indeksi povprečnih bruto plač na uro po področjih dejavnosti, Slovenija, februar 2004**

Chart 7: Indices of average gross earnings per hour by sections of activities, Slovenia, February 2004



Skupaj	Total
A Kmetijstvo, lov, gozdarstvo	Agriculture, Hunting and Forestry
B Ribišstvo	Fishing
C Rudarstvo	Mining and Quarrying
D Predelovalne dejavnosti	Manufacturing
E Oskrba z elektriko, plinom, vodo	Electricity, Gas and Water Supply
F Gradbeništvo	Construction
G Trgovina; popravila motornih vozil	Wholesale, Retail; Certain Repair
H Gostinstvo	Hotels and Restaurants
I Promet, skladiščenje, zveze	Transport, Storage and Communication
J Finančno posredništvo	Financial Intermediation
K Nepremičnine, najem, poslovne storitve	Real Estate, Renting & Business Activities
L Javna uprava, obramba, socialno zavarovanje	Public Administ. & Defence; Comp. Soc. Sec.
M Izobraževanje	Education
N Zdravstvo, socialno varstvo	Health and Social Work
O Druge javne, skupne in osebne storitve	Other Social and Personal Services

3.3 Povprečne neto plače na uro po dejavnostih, Slovenija, februar 2004
Average net earnings per hour by activities, Slovenia, February 2004

Dejavnosti	SIT			Indeksi/Indices			Activities
	I 04	II 04	Ø I-II 04	II 04	II 04	Ø I-II 04	
				I 04	II 03	Ø I-II 03	
Skupaj	942	988	964	104,9	105,9	106,4	Total
A Kmetijstvo, lov, gozdarstvo	815	838	826	102,8	105,3	105,9	A Agriculture, hunting and forestry
01 Kmetijstvo, lov, storitve	782	807	794	103,2	104,0	105,0	01 Agriculture, hunting and services
02 Gozdarstvo, storitve	889	911	900	102,5	107,6	107,7	02 Forestry, logging and services
B Ribištvo	771	774	773	100,4	101,6	104,2	B Fishing
05 Ribištvo	771	774	773	100,4	101,6	104,2	05 Fishing, hatcheries and services
C Rudarstvo	1168	1218	1193	104,3	106,6	108,1	C Mining and quarrying
CA Pri. energetskih surovin	1228	1272	1250	103,6	106,6	108,3	CA Mining & quarrying of energy materials
10 Pri. črnega, rjavega premoga, lignita, šote	1233	1275	1254	103,4	107,0	108,8	10 Mining of coal& lignite; extrac. of peat
11 Pri. nafte, zemeljskega plina, stor.	Z	Z	Z	Z	Z	Z	11 Extraction of petroleum & gas & services
12 Pri. uranovih in torijevih rud	Z	Z	Z	Z	Z	Z	12 Mining of uranium and thorium ores
CB Pri. rud in kamnin razen energetskih	927	985	954	106,3	108,1	108,8	CB Mining & quarrying, not energy materials
13 Pri. rud	Z	Z	Z	Z	Z	Z	13 Mining of metal ores
14 Pri. dr. rudnin in kamnin	922	981	950	106,4	108,0	108,8	14 Other mining and quarrying
D Predelovalne dejavnosti	803	843	822	105,0	107,3	107,7	D Manufacturing
DA Pro. hrane, pijač, tobačnih izd.	862	882	872	102,3	107,4	106,3	DA Mfr. of food; beverages and tobacco
15 Pro. hrane, pijač, krmil	860	878	869	102,1	107,3	106,4	15 Mfr. of food products and beverages
16 Pro. tobačnih izd.	Z	Z	Z	Z	Z	Z	16 Manufacture of tobacco products
DB Pro. tekstilij; tekstilnih, krznenih izd.	612	663	637	108,3	110,7	110,0	DB Mfr. of textiles and textile products
17 Pro. tekstilij	647	726	685	112,2	111,0	109,8	17 Manufacture of textiles
18 Pro. oblačil; strojenje, dodelava krzna	571	593	582	103,9	109,4	109,6	18 Mfr. of wearing apparel; dress. of fur
DC Pro. usnja, usnjenih izd.	621	688	653	110,8	110,8	111,4	DC Mfr. of leather and leather products
19 Pro. usnja, usnjenih izd.	621	688	653	110,8	110,8	111,4	19 Leather tanning; mrf. of luggage, etc.
DD Obdelava in predelava lesa	677	713	694	105,3	109,2	110,2	DD Manufacture of wood and wood products
20 Obdelava in predelava lesa	677	713	694	105,3	109,2	110,2	20 Mfr. of wood and wood, cork, etc. goods
DE Pro. vlaknin, papirja; založništvo, tiskar.	914	983	947	107,5	107,4	107,5	DE Mfr. of paper; publishing and printing
21 Pro. vlaknin, papirja ter izd. iz njih	824	908	865	110,2	110,2	106,8	21 Mfr. of pulp, paper and paper products
22 Založništvo, tiskarstvo	985	1040	1012	105,6	105,6	108,2	22 Publishing, printing and recorded media
DF Pro. koksa, naftnih deriv., jedrskega goriva	1005	1080	1041	107,5	117,9	120,9	DF Mfr. of coke, petroleum prods.&nuc. fuel
23 Pro. koksa, naftnih deriv., jedrskega goriva	1005	1080	1041	107,5	117,9	120,9	23 Mfr. of coke, petroleum prods.&nuc. fuel
DG Pro. kemikalij, kemičnih izd., umetnih vl.	1166	1221	1193	104,7	106,8	108,1	DG Mfr. of chemicals, prod.&man-made fibres
24 Pro. kemikalij, kemičnih izd., umetnih vl.	1166	1221	1193	104,7	106,8	108,1	24 Mfr. of chemicals & chemical products
DH Pro. izd. iz gume in plastičnih mas	842	837	840	99,4	106,6	108,5	DH Mfr. of rubber and plastic products
25 Pro. izd. iz gume in plastičnih mas	842	837	840	99,4	106,6	108,5	25 Mfr. of rubber and plastic products
DI Pro. dr. nekovinskih mineralnih izd.	777	803	789	103,3	105,1	106,2	DI Mfr. of other non-metal.mineral products
26 Pro. dr. nekovinskih mineralnih izd.	777	803	789	103,3	105,1	106,2	26 Mfr. of other non-metal.mineral products
DJ Pro. kovin in kovinskih izd.	807	843	824	104,5	105,2	106,3	DJ Mfr. of basic metals & fabricated products
27 Pro. kovin	850	887	868	104,4	105,7	106,6	27 Manufacture of basic metals
28 Pro. kovinskih izd.brez strojev, naprav	790	826	807	104,6	105,0	106,2	28 Mfr. of fabricated metal, not machines
DK Pro. strojev in naprav	812	856	834	105,4	109,2	109,0	DK Mfr. of machinery and equipment nec.
29 Pro. strojev in naprav	812	856	834	105,4	109,2	109,0	29 Mfr. of machinery and equipment nec.
DL Pro. električne, optične opreme	809	854	831	105,6	104,9	105,9	DL Mfr. of electrical and optical equipment
30 Pro. pisarniških strojev, računalnikov	1044	1075	1060	103,0	105,7	108,4	30 Mfr. of office machinery and computers
31 Pro. el. strojev, aparatov	790	829	809	104,9	103,1	104,5	31 Mfr. of electric. machinery etc. nec.
32 Pro. RTV, komunikacijskih aparatov,opreme	843	906	873	107,5	108,6	108,6	32 Mfr. of radio, tv and equipment
33 Pro. medicin., finomehan., optičnih instr.	795	836	815	105,2	105,0	106,4	33 Mfr. of medical & precision instruments

3.3 Povprečne neto plače na uro po dejavnostih, Slovenija, februar 2004 (nadaljevanje)

Average net earnings per hour by activities, Slovenia, February 2004 (continued)

Dejavnosti	SIT			Indeksi/Indices			Activities
	I 04	II 04	Ø I-II 04	II 04	II 04	Ø I-II 04	
				I 04	II 03	Ø I-II 03	
DM Pro. vozil in plovil	835	875	855	104,8	103,8	105,7	DM Manufacture of transport equipment
34 Pro. mot. vozil, prikolic, polprikolic	839	872	855	103,9	102,7	104,4	34 Mfr. of motor vehicles, trailers, etc.
35 Pro. dr. vozil, plovil	825	885	854	107,3	106,9	108,7	35 Mfr. of other transport equipment
DN Pro. pohištva, dr. pred. dej., reciklaža	685	719	701	105,0	107,3	107,0	DN Manufacturing nec.
36 Pro. pohištva, dr. predelovalne dej.	668	699	683	104,6	106,9	106,7	36 Mfr. of furniture; manufacturing nec.
37 Reciklaža	906	986	944	108,8	109,0	108,6	37 Recycling
E Oskrba z elektriko, plinom, vodo	1037	1122	1078	108,2	107,3	107,7	E Electricity, gas and water supply
40 Oskrba z el., plinom, paro, toplo vodo	1070	1168	1117	109,2	107,7	108,1	40 Electricity, gas, steam and hot water
41 Zbiranje, čiščenje, distribucija vode	951	1002	976	105,4	105,7	106,7	41 Collection, purification etc. of water
F Gradbeništvo	768	802	785	104,4	107,4	108,9	F Construction
45 Gradbeništvo	768	802	785	104,4	107,4	108,9	45 Construction
G Trgovina; popravila mot. vozil	837	882	859	105,4	107,0	107,8	G Wholesale, retail; certain repair
50 Poprav., trg. z mot. vozili, gorivi	928	998	961	107,5	106,5	106,7	50 Sale, repair etc. motors; fuel
51 Posredništvo, trg. na debelo, brez vozil	965	1018	990	105,5	108,5	110,4	51 Wholesale, commission, not motors
52 Trg. na drobno brez mot. vozil; poprav. izd.	739	775	757	104,9	106,7	106,6	52 Retail trade, not motors; repairs
H Gostinstvo	749	769	759	102,7	105,1	106,8	H Hotels and restaurants
55 Gostinstvo	749	769	759	102,7	105,1	106,8	55 Hotels and restaurants
I Promet, skladiščenje, zveze	1026	1077	1051	105,0	103,5	107,1	I Transport, storage and communication
60 Kopenski promet, cevovodni transport	882	933	907	105,8	106,5	107,3	60 Land transport; pipelines transport
61 Vodni promet	1203	1306	1253	108,6	104,7	108,3	61 Water transport
62 Zračni promet	1847	1885	1865	102,1	105,0	106,8	62 Air transport
63 Pomožne prometne dej., turistične org.	972	1059	1014	109,0	109,1	110,9	63 Supporting transport; travel agencies
64 Pošta in telekomunikacije	1198	1198	1198	100,0	96,5	103,5	64 Post and telecommunications
J Finančno posredništvo	1284	1362	1321	106,1	105,8	108,8	J Financial intermediation
65 Fin. posred. brez zavarovalništva, skladov	1284	1385	1332	107,9	106,0	109,0	65 Financial intermed., not insur., pens.fund.
66 Zavarovalništvo brez socialnega, skladi	1326	1348	1337	101,7	105,4	109,0	66 Insurance, pension, not comp. soc. sec.
67 Pomožne dej. v fin. posred.	1073	1163	1117	108,4	107,6	108,1	67 Activities aux. to financial intermed.
K Nepremičnine, najem, poslovne stor.	1011	1049	1030	103,8	105,3	107,9	K Real estate, renting & business activities
70 Poslovanje z nepremičninami	922	984	953	106,7	104,2	105,8	70 Real estate activities
71 Dajanje strojev, opreme v najem	806	828	817	102,7	96,4	97,4	71 Renting equipment without operator
72 Obdelava podatkov, s tem povezane dej.	1430	1434	1432	100,3	104,0	111,5	72 Computer and related activities
73 Raziskovanje in razvoj	1391	1453	1421	104,5	105,4	105,0	73 Research and development
74 Druge poslovne dej.	889	927	908	104,3	106,1	107,7	74 Other business activities
L Javna uprava, obramba, socialno zavarov.	1159	1244	1200	107,3	105,5	99,9	L Public administ. & defence; comp. soc. sec.
75 Javna uprava, obramba, socialno zavarov.	1159	1244	1200	107,3	105,5	99,9	75 Public administ. & defence; comp. soc. sec.
M Izobraževanje	1175	1209	1192	102,9	104,9	105,6	M Education
80 Izobraževanje	1175	1209	1192	102,9	104,9	105,6	80 Education
N Zdravstvo, socialno varstvo¹⁾	1075	1126	1100	104,7	102,2	102,8	N Health and social work¹⁾
85 Zdravstvo, socialno varstvo	1075	1126	1100	104,7	102,2	102,8	85 Health and social work
O Dr. javne, skupne in osebne stor.	1136	1161	1148	102,2	104,1	105,9	O Other social and personal services
90 Stor. javne higijene	834	878	855	105,3	106,7	108,4	90 Refuse disposal, sanitation, etc.
91 Dej. združenj, organizacij	1469	1565	1517	106,5	105,6	105,4	91 Membership organisations nec.
92 Rekreacijske, kulturne, športne dej.	1265	1266	1266	100,1	103,0	105,4	92 Recreational, cultural & sport activities
93 Dr. storitvene dej.	651	688	668	105,7	108,2	108,1	93 Other service activities

3.4 Število in deleži zaposlenih oseb, ki so prejele plačo, po dejavnostih, Slovenija, februar 2004

Number and share of persons in paid employment who received earnings by activities, Slovenia, February 200

Dejavnosti	Število zaposlenih oseb, ki so prejele plačo Number of persons in paid employment who received earnings			Delež zaposlenih oseb (%) Share of persons in paid employment (%)		Activities
	skupaj total	za nadure for overtime work	za zaostala izplačila for overdue payments	z nadurami with overtime work	z zaostalimi izplačili with overdue payments	
Skupaj	594777	96140	19171	16,2	3,2	Total
A Kmetijstvo, lov, gozdarstvo	5708	290	7	5,1	0,1	A Agriculture, hunting and forestry
01 Kmetijstvo, lov, storitve	3982	201	7	5,0	0,2	01 Agriculture, hunting and services
02 Gozdarstvo, storitve	1726	89	-	5,2	-	02 Forestry, logging and services
B Ribišstvo	127	6	4	4,7	3,1	B Fishing
05 Ribišstvo	127	6	4	4,7	3,1	05 Fishing, hatcheries and services
C Rudarstvo	4249	840	-	19,8	-	C Mining and quarrying
CA Pri. energetskih surovin	3439	683	-	19,9	-	CA Mining & quarrying of energy materials
10 Pri. črnega, rjavega premoga, lignita, šote	3336	644	-	19,3	-	10 Mining of coal& lignite; extrac. of peat
11 Pri. nafte, zemeljskega plina, stor.	Z	Z	Z	Z	Z	11 Extraction of petroleum & gas & services
12 Pri. uranovih in torijevih rud	Z	Z	Z	Z	Z	12 Mining of uranium and thorium ores
CB Pri. rud in kamnin razen energetskih	810	157	-	19,4	-	CB Mining & quarrying, not energy materials
13 Pri. rud	Z	Z	Z	Z	Z	13 Mining of metal ores
14 Pri. dr. rudnin in kamnin	796	155	-	19,5	-	14 Other mining and quarrying
D Predelovalne dejavnosti	200300	44394	5255	22,2	2,6	D Manufacturing
DA Pro. hrane, pijač, tobačnih izd.	16621	2839	1212	17,1	7,3	DA Mfr. of food; beverages and tobacco
15 Pro. hrane, pijač, krmil	16266	2804	1212	17,2	7,5	15 Mfr. of food products and beverages
16 Pro. tobačnih izd.	Z	Z	Z	Z	Z	16 Manufacture of tobacco products
DB Pro. tekstilij; tekstilnih, krznenih izd.	22251	2347	498	10,5	2,2	DB Mfr. of textiles and textile products
17 Pro. tekstilij	11932	1609	498	13,5	4,2	17 Manufacture of textiles
18 Pro. oblačil; strojenje, dodelava krzna	10319	738	-	7,2	-	18 Mfr. of wearing apparel; dress. of fur
DC Pro. usnja, usnjenih izd.	5973	1600	-	26,8	-	DC Mfr. of leather and leather products
19 Pro. usnja, usnjenih izd.	5973	1600	-	26,8	-	19 Leather tanning; mrf. of luggage, etc.
DD Obdelava in predelava lesa	8628	1298	64	15,0	0,7	DD Manufacture of wood and wood products
20 Obdelava in predelava lesa	8628	1298	64	15,0	0,7	20 Mfr. of wood and wood, cork, etc. goods
DE Pro. vlaknin, papirja; založništvo, tiskar.	12657	2348	521	18,6	4,1	DE Mfr. of paper; publishing and printing
21 Pro. vlaknin, papirja ter izd. iz njih	5564	1131	440	20,3	7,9	21 Mfr. of pulp, paper and paper products
22 Založništvo, tiskarstvo	7093	1217	81	17,2	1,1	22 Publishing, printing and recorded media
DF Pro. koksa, naftnih deriv., jedrskega goriva	152	14	-	9,2	-	DF Mfr. of coke, petroleum prods.&nuc. fuel
23 Pro. koksa, naftnih deriv., jedrskega goriva	152	14	-	9,2	-	23 Mfr. of coke, petroleum prods.&nuc. fuel
DG Pro. kemikalij, kemičnih izd., umetnih vl.	12028	2643	179	22,0	1,5	DG Mfr. of chemicals, prod.&man-made fibres
24 Pro. kemikalij, kemičnih izd., umetnih vl.	12028	2643	179	22,0	1,5	24 Mfr. of chemicals & chemical products
DH Pro. izd. iz gume in plastičnih mas	10598	1987	685	18,7	6,5	DH Mfr. of rubber and plastic products
25 Pro. izd. iz gume in plastičnih mas	10598	1987	685	18,7	6,5	25 Mfr. of rubber and plastic products
DI Pro. dr. nekovinskih mineralnih izd.	9396	1797	325	19,1	3,5	DI Mfr. of other non-metal.mineral products
26 Pro. dr. nekovinskih mineralnih izd.	9396	1797	325	19,1	3,5	26 Mfr. of other non-metal.mineral products
DJ Pro. kovin in kovinskih izd.	30048	7907	1409	26,3	4,7	DJ Mfr. of basic metals & fabricated roducts
27 Pro. kovin	8267	3007	-	36,4	-	27 Manufacture of basic metals
28 Pro. kovinskih izd.brez strojev, naprav	21781	4900	1409	22,5	6,5	28 Mfr. of fabricated metal, not machines
DK Pro. strojev in naprav	23608	7411	77	31,4	0,3	DK Mfr. of machinery and equipment nec.
29 Pro. strojev in naprav	23608	7411	77	31,4	0,3	29 Mfr. of machinery and equipment nec.
DL Pro. električne, optične opreme	26425	5948	271	22,5	1,0	DL Mfr. of electrical and optical equipment
30 Pro. pisarniških strojev, računalnikov	705	47	16	6,7	2,3	30 Mfr. of office machinery and computers
31 Pro. el. strojev, aparatov	13086	2737	229	20,9	1,7	31 Mfr. of electric. machinery etc. nec.
32 Pro. RTV, komunikacijskih aparatov,opreme	5620	1831	26	32,6	0,5	32 Mfr. of radio, tv and equipment
33 Pro. medicin., finomehan., optičnih instr.	7014	1333	-	19,0	-	33 Mfr. of medical & precision instruments

3.4 Število in deleži zaposlenih oseb, ki so prejele plačo, po dejavnostih, Slovenija, februar 2004 (nadaljevanje)

Number and share of persons in paid employment who received earnings by activities, Slovenia, February 200 (continued)

Dejavnosti	Število zaposlenih oseb, ki so prejele plačo Number of persons in paid employment who received earnings			Delež zaposlenih oseb (%) Share of persons in paid employment (%)		Activities
	skupaj total	za nadure for overtime work	za zaostala izplačila for overdue payments	z nadurami with overtime work	z zaostalimi izplačili with overdue payments	
DM Pro. vozil in plovil	9872	3057	-	31,0	-	DM Manufacture of transport equipment
34 Pro. mot. vozil, prikolic, polprikolic	7041	2277	-	32,3	-	34 Mfr. of motor vehicles, trailers, etc.
35 Pro. dr. vozil, plovil	2831	780	-	27,6	-	35 Mfr. of other transport equipment
DN Pro. pohištva, dr. pred. dej., reciklaža	12043	3198	14	26,6	0,1	DN Manufacturing nec.
36 Pro. pohištva, dr. predelovalne dej.	11181	3053	-	27,3	-	36 Mfr. of furniture; manufacturing nec.
37 Reciklaža	862	145	14	16,8	1,6	37 Recycling
E Oskrba z elektriko, plinom, vodo	10547	2626	23	24,9	0,2	E Electricity, gas and water supply
40 Oskrba z el., plinom, paro, toplo vodo	7570	1970	3	26,0	-	40 Electricity, gas, steam and hot water
41 Zbiranje, čiščenje, distribucija vode	2977	656	20	22,0	0,7	41 Collection, purification etc. of water
F Gradbeništvo	33493	7567	127	22,6	0,4	F Construction
45 Gradbeništvo	33493	7567	127	22,6	0,4	45 Construction
G Trgovina; popravila mot. vozil	74311	8903	974	12,0	1,3	G Wholesale, retail; certain repair
50 Poprav., trg. z mot. vozili, gorivi	9326	734	263	7,9	2,8	50 Sale, repair etc. motors; fuel
51 Posredništvo, trg. na debelo, brez vozil	24503	1549	237	6,3	1,0	51 Wholesale, commission, not motors
52 Trg. na drobno brez mot. vozil; poprav. izd.	40482	6620	474	16,4	1,2	52 Retail trade, not motors; repairs
H Gostinstvo	14427	964	474	6,7	3,3	H Hotels and restaurants
55 Gostinstvo	14427	964	474	6,7	3,3	55 Hotels and restaurants
I Promet, skladiščenje, zveze	34309	2515	3822	7,3	11,1	I Transport, storage and communication
60 Kopenski promet, cevovodni transport	10641	1082	180	10,2	1,7	60 Land transport; pipelines transport
61 Vodni promet	132	10	-	7,6	-	61 Water transport
62 Zračni promet	567	136	-	24,0	-	62 Air transport
63 Pomožne prometne dej., turistične org.	12831	853	640	6,6	5,0	63 Supporting transport; travel agencies
64 Pošta in telekomunikacije	10138	434	3002	4,3	29,6	64 Post and telecommunications
J Finančno posredništvo	19287	1178	473	6,1	2,5	J Financial intermediation
65 Fin. posred. brez zavarovalništva, skladov	12843	1059	306	8,2	2,4	65 Financial intermed., not insur., pens. fund.
66 Zavarovalništvo brez socialnega, skladi	5334	106	167	2,0	3,1	66 Insurance, pension, not comp. soc. sec.
67 Pomožne dej. v fin. posred.	1110	13	-	1,2	-	67 Activities aux. to financial intermed.
K Nepremičnine, najem, poslovne stor.	39959	4086	1928	10,2	4,8	K Real estate, renting & business activities
70 Poslovanje z nepremičninami	1988	140	44	7,0	2,2	70 Real estate activities
71 Dajanje strojev, opreme v najem	78	2	-	2,6	-	71 Renting equipment without operator
72 Obdelava podatkov, s tem povezane dej.	4930	208	39	4,2	0,8	72 Computer and related activities
73 Raziskovanje in razvoj	4316	373	6	8,6	0,1	73 Research and development
74 Druge poslovne dej.	28647	3363	1839	11,7	6,4	74 Other business activities
L Javna uprava, obramba, socialno zavarov.	47156	6767	343	14,4	0,7	L Public administ. & defence; comp. soc. sec.
75 Javna uprava, obramba, socialno zavarov.	47156	6767	343	14,4	0,7	75 Public administ. & defence; comp. soc. sec.
M Izobraževanje	53856	3459	1697	6,4	3,2	M Education
80 Izobraževanje	53856	3459	1697	6,4	3,2	80 Education
N Zdravstvo, socialno varstvo	41432	11078	3568	26,7	8,6	N Health and social work
85 Zdravstvo, socialno varstvo	41432	11078	3568	26,7	8,6	85 Health and social work
O Dr. javne, skupne in osebne stor.	15616	1467	476	9,4	3,0	O Other social and personal services
90 Stor. javne higiene	3023	730	40	24,1	1,3	90 Refuse disposal, sanitation, etc.
91 Dej. združenj, organizacij	1069	50	19	4,7	1,8	91 Membership organisations nec.
92 Rekreatijske, kulturne, športne dej.	10110	459	417	4,5	4,1	92 Recreational, cultural & sport activities
93 Dr. storitvene dej.	1414	228	-	16,1	-	93 Other service activities

3.5 Povprečne bruto plače na uro po dejavnostih, Slovenija, februar 2004

Average gross earnings per hour by activities, Slovenia, February 2004

Dejavnosti	SIT				Delež (%) (plača = 100 %) Share (%) (earnings = 100%)		Activities
	plače earnings	plače brez nadur earnings without overtime work	plače za nadure ¹⁾ earnings for overtime work ¹⁾	plače za nadure ²⁾ earnings for overtime work ²⁾	plače brez nadur earnings without overtime work	plače za nadure ¹⁾ earnings for overtime work ¹⁾	
Skupaj	1554	1527	27	1557	98,3	1,7	Total
A Kmetijstvo, lov, gozdarstvo	1268	1263	5	1208	99,6	0,4	A Agriculture, hunting and forestry
01 Kmetijstvo, lov, storitve	1218	1213	5	1229	99,6	0,4	01 Agriculture, hunting and services
02 Gozdarstvo, storitve	1386	1380	6	1166	99,6	0,4	02 Forestry, logging and services
B Ribištvo	1201	1197	4	1255	99,7	0,3	B Fishing
05 Ribištvo	1201	1197	4	1255	99,7	0,3	05 Fishing, hatcheries and services
C Rudarstvo	1881	1845	36	2324	98,1	1,9	C Mining and quarrying
CA Pri. energetskih surovin	1960	1921	39	2574	98,0	2,0	CA Mining & quarrying of energy materials
10 Pri. črnega, rjavega premoga, lignita, šote	1965	1927	38	2653	98,1	1,9	10 Mining of coal& lignite; extrac. of peat
11 Pri. nafte, zemeljskega plina, stor.	Z	Z	Z	Z	Z	Z	11 Extraction of petroleum & gas & services
12 Pri. uranovih in torijevih rud	Z	Z	Z	Z	Z	Z	12 Mining of uranium and thorium ores
CB Pri. rud in kamnin razen energetskih	1533	1507	26	1410	98,3	1,7	CB Mining & quarrying, not energy materials
13 Pri. rud	Z	Z	Z	Z	Z	Z	13 Mining of metal ores
14 Pri. dr. rudnin in kamnin	1526	1501	25	1404	98,4	1,6	14 Other mining and quarrying
D Predelovalne dejavnosti	1294	1264	30	1399	97,7	2,3	D Manufacturing
DA Pro. hrane, pijač, tobakačnih izd.	1365	1346	19	1199	98,6	1,4	DA Mfr. of food; beverages and tobacco
15 Pro. hrane, pijač, krmil	1358	1339	19	1195	98,6	1,4	15 Mfr. of food products and beverages
16 Pro. tobakačnih izd.	Z	Z	Z	Z	Z	Z	16 Manufacture of tobacco products
DB Pro. tekstilij; tekstilnih, krznenih izd.	978	967	11	1234	98,9	1,1	DB Mfr. of textiles and textile products
17 Pro. tekstilij	1079	1063	16	1300	98,5	1,5	17 Manufacture of textiles
18 Pro. oblačil; strojenje, dodelava krzna	864	858	6	1057	99,3	0,7	18 Mfr. of wearing apparel; dress. of fur
DC Pro. usnja, usnjenih izd.	1028	1002	26	859	97,5	2,5	DC Mfr. of leather and leather products
19 Pro. usnja, usnjenih izd.	1028	1002	26	859	97,5	2,5	19 Leather tanning; mfr. of luggage, etc.
DD Obdelava in predelava lesa	1061	1045	16	1135	98,5	1,5	DD Manufacture of wood and wood products
20 Obdelava in predelava lesa	1061	1045	16	1135	98,5	1,5	20 Mfr. of wood and wood, cork, etc. goods
DE Pro. vlaknin, papirja; založništvo, tiskar.	1562	1531	31	1581	98,0	2,0	DE Mfr. of paper; publishing and printing
21 Pro. vlaknin, papirja ter izd. iz njih	1410	1382	28	1394	98,0	2,0	21 Mfr. of pulp, paper and paper products
22 Založništvo, tiskarstvo	1678	1645	33	1732	98,0	2,0	22 Publishing, printing and recorded media
DF Pro. koksa, naftnih deriv., jedrskega goriva	1728	1715	13	1458	99,2	0,8	DF Mfr. of coke, petroleum prods.&nuc. fuel
23 Pro. koksa, naftnih deriv., jedrskega goriva	1728	1715	13	1458	99,2	0,8	23 Mfr. of coke, petroleum prods.&nuc. fuel
DG Pro. kemikalij, kemičnih izd., umetnih vl.	1995	1954	41	2016	97,9	2,1	DG Mfr. of chemicals, prod.&man-made fibres
24 Pro. kemikalij, kemičnih izd., umetnih vl.	1995	1954	41	2016	97,9	2,1	24 Mfr. of chemicals & chemical products
DH Pro. izd. iz gume in plastičnih mas	1278	1252	26	1458	98,0	2,0	DH Mfr. of rubber and plastic products
25 Pro. izd. iz gume in plastičnih mas	1278	1252	26	1458	98,0	2,0	25 Mfr. of rubber and plastic products
DI Pro. dr. nekovinskih mineralnih izd.	1228	1204	24	1304	98,0	2,0	DI Mfr. of other non-metal.mineral products
26 Pro. dr. nekovinskih mineralnih izd.	1228	1204	24	1304	98,0	2,0	26 Mfr. of other non-metal.mineral products
DJ Pro. kovin in kovinskih izd.	1281	1246	35	1443	97,3	2,7	DJ Mfr. of basic metals & fabricated products
27 Pro. kovin	1350	1303	47	1532	96,5	3,5	27 Manufacture of basic metals
28 Pro. kovinskih izd.brez strojev, naprav	1255	1224	31	1395	97,5	2,5	28 Mfr. of fabricated metal, not machines
DK Pro. strojev in naprav	1305	1258	47	1460	96,4	3,6	DK Mfr. of machinery and equipment nec.
29 Pro. strojev in naprav	1305	1258	47	1460	96,4	3,6	29 Mfr. of machinery and equipment nec.
DL Pro. električne, optične opreme	1318	1288	30	1460	97,7	2,3	DL Mfr. of electrical and optical equipment
30 Pro. pisarniških strojev, računalnikov	1709	1697	12	1877	99,3	0,7	30 Mfr. of office machinery and computers

1) Masa bruto plač za nadure / število vseh plačanih ur.
Mass of gross earnings for overtime work / number of all hours paid for.

2) Masa bruto plač za nadure / število plačanih nadur.
Mass of gross earnings for overtime work / number of hours of overtime work paid for.

3.5 Povprečne bruto plače na uro po dejavnostih, Slovenija, februar 2004 (nadaljevanje)

Average gross earnings per hour by activities, Slovenia, February 2004 (continued)

Dejavnosti	SIT				Delež (%) (plača = 100 %) Share (%) (earnings = 100%)		Activities
	plače earnings	plače brez nadur earnings without overtime work	plače za nadure ¹⁾ earnings for overtime work ¹⁾	plače za nadure ²⁾ earnings for overtime work ²⁾	plače brez nadur earnings without overtime work	plače za nadure ¹⁾ earnings for overtime work ¹⁾	
31 Pro. el. strojev, aparatov	1266	1236	30	1560	97,6	2,4	31 Mfr. of electric. machinery etc. nec.
32 Pro. RTV, komunikacijskih aparatov, opreme	1428	1388	40	1249	97,2	2,8	32 Mfr. of radio, tv and equipment
33 Pro. medicin., finomehan., optičnih instr.	1285	1260	25	1567	98,1	1,9	33 Mfr. of medical & precision instruments
DM Pro. vozil in plovil	1337	1295	42	1343	96,9	3,1	DM Manufacture of transport equipment
34 Pro. mot. vozil, prikolic, polprikolic	1339	1298	41	1343	96,9	3,1	34 Mfr. of motor vehicles, trailers, etc.
35 Pro. dr. vozil, plovil	1330	1284	46	1342	96,5	3,5	35 Mfr. of other transport equipment
DN Pro. pohištva, dr. pred. dej., reciklaža	1084	1056	28	1152	97,4	2,6	DN Manufacturing nec.
36 Pro. pohištva, dr. predelovalne dej.	1050	1022	28	1137	97,3	2,7	36 Mfr. of furniture; manufacturing nec.
37 Reciklaža	1541	1517	24	1463	98,4	1,6	37 Recycling
E Oskrba z elektriko, plinom, vodo	1762	1723	39	1955	97,8	2,2	E Electricity, gas and water supply
40 Oskrba z el., plinom, paro, toplo vodo	1843	1801	42	2125	97,7	2,3	40 Electricity, gas, steam and hot water
41 Zbiranje, čiščenje, distribucija vode	1555	1523	32	1531	97,9	2,1	41 Collection, purification etc. of water
F Gradbeništvo	1224	1189	35	1179	97,1	2,9	F Construction
45 Gradbeništvo	1224	1189	35	1179	97,1	2,9	45 Construction
G Trgovina; popravila mot. vozil	1384	1372	12	1341	99,1	0,9	G Wholesale, retail; certain repair
50 Poprav., trg. z mot. vozili, gorivi	1591	1581	10	1565	99,4	0,6	50 Sale, repair etc. motors; fuel
51 Posredništvo, trg. na debelo, brez vozil	1643	1635	8	1537	99,5	0,5	51 Wholesale, commission, not motors
52 Trg. na drobno brez mot. vozil; poprav. izd.	1184	1168	16	1265	98,6	1,4	52 Retail trade, not motors; repairs
H Gostinstvo	1170	1162	8	1595	99,3	0,7	H Hotels and restaurants
55 Gostinstvo	1170	1162	8	1595	99,3	0,7	55 Hotels and restaurants
I Promet, skladiščenje, zveze	1696	1683	13	1773	99,2	0,8	I Transport, storage and communication
60 Kopenski promet, cevovodni transport	1430	1413	17	1496	98,8	1,2	60 Land transport; pipelines transport
61 Vodni promet	2186	2176	10	1457	99,5	0,5	61 Water transport
62 Zračni promet	3315	3226	89	2180	97,3	2,7	62 Air transport
63 Pomožne prometne dej., turistične org.	1655	1645	10	1759	99,4	0,6	63 Supporting transport; travel agencies
64 Pošta in telekomunikacije	1918	1911	7	2732	99,6	0,4	64 Post and telecommunications
J Finančno posredništvo	2264	2252	12	2241	99,5	0,5	J Financial intermediation
65 Fin. posred. brez zavarovalništva, skladov	2289	2272	17	2214	99,3	0,7	65 Financial intermed., not insur., pens. fund.
66 Zavarovalništvo brez socialnega, skladi	2270	2266	4	2436	99,8	0,2	66 Insurance, pension, not comp. soc. sec.
67 Pomožne dej. v fin. posred.	1940	1937	3	3241	99,8	0,2	67 Activities aux. to financial intermed.
K Nepremičnine, najem, poslovne stor.	1704	1686	18	1763	98,9	1,1	K Real estate, renting & business activities
70 Poslovanje z nepremičninami	1579	1566	13	1983	99,2	0,8	70 Real estate activities
71 Dajanje strojev, opreme v najem	1261	1258	3	1663	99,8	0,2	71 Renting equipment without operator
72 Obdelava podatkov, s tem povezane dej.	2419	2408	11	3372	99,5	0,5	72 Computer and related activities
73 Raziskovanje in razvoj	2414	2388	26	3239	98,9	1,1	73 Research and development
74 Druge poslovne dej.	1484	1466	18	1527	98,8	1,2	74 Other business activities
L Javna uprava, obramba, socialno zavarov.	1986	1965	21	690	98,9	1,1	L Public administ. & defence; comp. soc. sec.
75 Javna uprava, obramba, socialno zavarov.	1986	1965	21	690	98,9	1,1	75 Public administ. & defence; comp. soc. sec.
M Izobraževanje	1919	1905	14	3483	99,3	0,7	M Education
80 Izobraževanje	1919	1905	14	3483	99,3	0,7	80 Education
N Zdravstvo, socialno varstvo	1800	1712	88	2800	95,1	4,9	N Health and social work
85 Zdravstvo, socialno varstvo	1800	1712	88	2800	95,1	4,9	85 Health and social work
O Dr. javne, skupne in osebne stor.	1878	1865	13	1519	99,3	0,7	O Other social and personal services
90 Stor. javne higiene	1344	1316	28	1374	97,9	2,1	90 Refuse disposal, sanitation, etc.
91 Dej. združenj, organizacij	2646	2634	12	2211	99,5	0,5	91 Membership organisations nec.
92 Rekreatijske, kulturne, športne dej.	2071	2064	7	1817	99,7	0,3	92 Recreational, cultural & sport activities
93 Dr. storitvene dej.	1026	1005	21	1224	98,0	2,0	93 Other service activities

3.6 Povprečne bruto in neto plače na uro po upravnih enotah, Slovenija, februar 2004
Average gross and net earnings per hour by administrative units, Slovenia, February 2004

Upravne enote Administrative units	Bruto plače/Gross earnings			Neto plače/Net earnings		
	SIT		Indeksi/Indices	SIT		Indeksi/Indices
	II 04	Ø I-II 04	$\frac{II\ 04}{I\ 04}$	II 04	Ø I-II 04	$\frac{II\ 04}{I\ 04}$
Slovenija / Slovenia	1554	1521	104,4	988	964	104,9
Ajdovščina	1394	1360	105,0	914	890	105,4
Brežice	1406	1378	104,1	918	898	104,6
Celje	1535	1510	103,4	982	963	103,9
Cerknica	1288	1267	103,3	847	830	104,2
Črnomelj	1217	1199	103,0	810	797	103,2
Domžale	1455	1410	106,4	940	906	107,4
Dravograd	1362	1320	106,2	885	860	105,7
Gornja Radgona	1340	1291	107,7	875	842	107,8
Grosuplje	1429	1391	105,5	925	901	105,4
Hrastnik	1287	1259	104,4	832	812	104,9
Idrija	1367	1345	103,2	895	880	103,3
Ilirska Bistrica	1306	1281	103,9	861	841	104,6
Izola/Isola	1482	1450	104,4	946	920	105,6
Jesenice	1482	1453	103,9	953	932	104,4
Kamnik	1307	1280	104,1	860	839	105,0
Kočevje	1256	1224	105,3	826	803	105,6
Koper/Capodistria	1644	1603	105,0	1033	1006	105,3
Kranj	1621	1599	102,7	1030	1012	103,6
Krško	1439	1416	103,2	931	913	104,0
Laško	1446	1483	95,3	941	960	96,2
Lenart	1283	1261	103,5	848	831	104,0
Lendava/Lendva	1314	1282	105,0	866	841	106,0
Litija	1297	1260	105,9	849	823	106,1
Ljubljana	1896	1849	105,1	1164	1131	105,7
Ljutomer	1270	1260	101,6	838	827	102,4
Logatec	1312	1271	106,4	864	835	106,9
Maribor	1519	1483	104,9	971	946	105,2
Metlika	1175	1152	104,0	776	760	104,4
Mozirje	1346	1251	115,9	884	825	115,0
Murska Sobota	1277	1262	102,4	835	823	102,8
Nova Gorica	1645	1620	103,0	1043	1021	104,3
Novo mesto	1569	1550	102,4	1000	984	103,3
Ormož	1178	1162	102,8	769	761	102,0
Pesnica	1365	1331	105,1	891	867	105,4
Piran/Pirano	1601	1599	100,3	1009	1001	101,5
Postojna	1472	1448	103,4	954	935	104,1
Ptuj	1278	1249	104,5	837	817	104,9
Radlje ob Dravi	1209	1176	105,6	804	779	106,3
Radovljica	1362	1339	103,4	886	870	103,7
Ravne na Koroškem	1422	1379	106,2	924	894	106,8
Ribnica	1316	1285	104,8	867	844	105,2
Ruše	1358	1345	101,8	883	871	102,7
Sevnica	1255	1208	107,8	834	801	108,2
Sežana	1481	1447	104,7	961	937	105,0
Slovenj Gradec	1372	1323	107,4	900	863	108,8
Slovenska Bistrica	1378	1356	103,2	898	881	104,1
Slovenske Konjice	1273	1259	102,2	835	823	102,8
Šentjur pri Celju	1351	1312	106,0	884	856	106,4
Škofja Loka	1377	1337	105,9	902	875	106,1
Šmarje pri Jelšah	1208	1189	103,2	798	785	103,4
Tolmin	1305	1274	104,8	864	840	105,6
Trbovlje	1543	1509	104,5	999	974	105,2
Trebnje	1348	1297	108,0	884	847	108,9
Tržič	1241	1208	105,3	815	793	105,6
Velenje	1412	1406	100,9	914	908	101,2
Vrhnika	1253	1223	104,9	819	799	104,9
Žagorje ob Savi	1384	1350	105,0	893	870	105,3
Žalec	1281	1253	104,5	835	817	104,4

3.7 Povprečne bruto in neto plače na uro po občinah, Slovenija, februar 2004

Average gross and net earnings per hour by municipalities, Slovenia, February 2004

Občine Municipalities	Bruto plače/Gross earnings			Neto plače/Net earnings		
	SIT		Indeksi/Indices	SIT		Indeksi/Indices
	II 04	Ø I-II 04	$\frac{II\ 04}{I\ 04}$	II 04	Ø I-II 04	$\frac{II\ 04}{I\ 04}$
Slovenija/Slovenia	1554	1521	104,4	988	964	104,9
Ajdovščina	1394	1363	104,6	913	891	104,9
Beltinci	1186	1192	99,0	791	789	100,5
Benedikt	1448	1439	101,3	945	939	101,3
Bistrica ob Sotli	1222	1182	106,9	814	785	107,4
Bled	1409	1395	102,0	911	900	102,5
Bloke	1426	1392	104,9	941	915	105,7
Bohinj	1128	1110	103,3	761	749	103,3
Borovnica	1465	1427	105,4	936	924	102,5
Bovec	1247	1218	104,7	820	798	105,4
Braslovče	1285	1264	103,3	840	826	103,4
Brda	1501	1459	105,6	984	954	106,4
Brezovica	1343	1320	103,5	887	869	104,1
Brežice	1406	1378	104,1	918	898	104,6
Cankova	1445	1381	109,6	947	908	109,0
Celje	1552	1525	103,5	991	971	104,2
Cerklje na Gorenjskem	2249	2175	106,8	1346	1298	107,3
Cerknica	1249	1219	104,9	823	800	105,6
Cerkno	1226	1217	101,4	837	827	102,4
Cerkvenjak	1614	1592	102,7	1038	1026	102,3
Črenšovci	1171	1136	105,7	781	757	105,8
Črna na Koroškem	1450	1433	102,4	942	929	102,8
Črnomelj	1238	1217	103,4	821	807	103,3
Destrnik	1442	1352	112,4	930	874	111,9
Divača	1576	1529	106,2	1025	993	106,3
Dobje	1385	1399	98,0	910	912	99,5
Dobrepolje	1201	1167	105,7	805	779	106,5
Dobrna	1317	1334	97,4	856	866	97,8
Dobrova-Polhov Gradec	1307	1289	102,7	848	835	103,0
Dobrovnik	1687	1662	103,1	1079	1071	101,5
Dol pri Ljubljani	1826	1789	104,1	1113	1088	104,4
Dolenjske Toplice	1465	1439	103,5	957	925	106,8
Domžale	1470	1418	107,3	955	917	108,3
Dornava	1456	1462	99,3	964	965	99,8
Dravograd	1362	1320	106,2	885	860	105,7
Duplek	1422	1403	102,7	926	912	103,2
Gorenja vas-Poljane	1368	1349	102,7	903	887	103,6
Gorišnica	1308	1313	99,2	867	870	99,3
Gornja Radgona	1310	1262	107,6	859	826	108,1
Gornji Grad	1271	1234	106,0	842	817	106,2
Gornji Petrovci	904	875	106,9	624	603	107,0
Grad	1182	1148	105,9	780	759	105,7
Grosuplje	1427	1394	104,8	925	900	105,6
Hajdina	1124	1122	100,4	753	749	101,1
Hoče-Slivnica	1358	1324	105,2	884	858	106,1
Hodoš	1855	1776	108,8	1212	1155	109,9
Horjul	1422	1381	106,2	926	902	105,6
Hrastnik	1287	1259	104,4	832	812	104,9
Hrpelje-Kozina	1507	1468	105,2	982	949	106,9
Idrija	1420	1395	103,6	917	900	103,7
Ig	1618	1436	125,2	1012	900	124,9
Ilirska Bistrica	1306	1281	103,9	861	841	104,6
Ivančna Gorica	1492	1445	106,5	957	935	104,7
Izola/Isola	1482	1450	104,4	946	920	105,6
Jesenice	1471	1437	104,8	948	925	105,1
Jezerško	1636	1588	106,0	1053	998	111,4
Juršinci	1482	1484	99,8	983	981	100,4
Kamnik	1324	1297	104,1	871	850	104,9
Kanal	1481	1450	104,3	961	936	105,3
Kidričevo	1083	1036	108,8	720	687	109,3
Kobarid	1288	1258	104,6	858	834	105,8
Kobilje	1015	1048	93,9	681	697	95,6
Kočevje	1260	1227	105,3	828	805	105,6
Komen	1351	1332	102,9	881	867	103,4

3.7 Povprečne bruto in neto plače na uro po občinah, Slovenija, februar 2004

Average gross and net earnings per hour by municipalities, Slovenia, February 2004

Občine Municipalities	Bruto plače/Gross earnings			Neto plače/Net earnings		
	SIT		Indeksi/Indices	SIT		Indeksi/Indices
	II 04	Ø I-II 04	$\frac{II\ 04}{I\ 04}$	II 04	Ø I-II 04	$\frac{II\ 04}{I\ 04}$
Komenda	1096	1073	104,3	721	708	103,7
Koper/Capodistria	1644	1603	105,0	1033	1006	105,3
Kostel	1354	1321	105,0	880	857	105,3
Kozje	1125	1130	99,2	753	753	100,0
Kranj	1593	1581	101,6	1017	1004	102,6
Kranjska Gora	1560	1564	99,6	988	985	100,6
Križevci	1357	1397	94,5	901	915	96,9
Krško	1439	1416	103,2	931	913	104,0
Kungota	1322	1274	107,6	861	828	108,0
Kuzma	1364	1316	107,2	899	867	107,4
Laško	1497	1561	92,4	970	1006	93,4
Lenart	1262	1240	103,6	836	818	104,2
Lendava/Lendva	1402	1369	104,8	918	891	106,1
Litija	1315	1275	106,3	859	831	106,6
Ljubljana	1916	1869	105,0	1174	1142	105,7
Ljubno	1150	1112	107,0	773	743	108,1
Ljutomer	1243	1226	102,7	820	807	103,3
Logatec	1312	1271	106,4	864	835	106,9
Loška dolina	1330	1324	100,8	872	864	101,9
Loški Potok	1295	1292	100,5	860	856	100,9
Lovrenc na Pohorju	1110	1098	102,1	738	731	101,8
Luče	1477	1384	113,7	964	904	113,4
Lukovica	1361	1321	106,1	886	857	106,7
Majšperk	922	895	106,0	633	618	104,8
Maribor	1527	1491	104,8	975	951	105,1
Markovci	1409	1411	99,8	911	908	100,7
Medvode	1488	1444	106,1	958	928	106,4
Mengeš	1624	1564	107,7	1030	988	108,6
Metlika	1158	1137	103,8	766	750	104,4
Mežica	1281	1225	109,2	837	798	110,0
Miklavž na Dravskem polju	1342	1304	105,8	870	847	105,5
Miren-Kostanjevica	1271	1228	107,0	833	803	107,5
Mirna Peč	1480	1454	103,6	941	920	104,6
Mislinja	1339	1263	112,4	890	838	112,9
Moravče	1434	1417	102,4	954	942	102,5
Moravske Toplice	1317	1304	102,0	865	856	102,0
Mozirje	1460	1441	102,5	958	943	103,2
Murska Sobota	1276	1262	102,2	833	822	102,7
Muta	1218	1182	106,0	803	780	105,9
Naklo	1545	1473	109,7	987	940	110,0
Nazarje	1357	1218	124,7	887	803	122,3
Nova Gorica	1715	1692	102,6	1079	1057	104,1
Novo mesto	1600	1582	102,2	1018	1001	103,2
Odranci	1621	1578	105,5	1053	1024	105,7
Oplotnica	1322	1308	102,2	869	857	102,8
Ormož	1178	1162	102,8	769	761	102,0
Osilnica	999	980	103,7	679	659	105,9
Pesnica	1357	1292	110,1	883	842	109,7
Piran/Pirano	1602	1600	100,3	1010	1002	101,6
Pivka	1305	1278	104,2	857	834	105,4
Podčetrtek	1220	1230	98,4	805	807	99,6
Podlehnik	1598	1538	107,8	1048	1008	108,0
Podvelka	1165	1185	96,8	770	780	97,6
Polzela	1036	1010	105,1	697	678	105,4
Postojna	1516	1493	103,1	979	961	103,7
Prebold	1117	1084	106,2	721	708	103,7
Preddvor	1288	1247	106,6	851	822	107,0
Prevalje	1329	1316	101,8	861	845	103,7
Ptuj	1345	1323	103,4	874	858	103,7
Puconci	1465	1414	107,4	943	911	107,3
Rače-Fram	1656	1538	116,5	1030	968	113,6
Radeče	1274	1223	108,3	845	809	108,9
Radenci	1451	1390	108,9	933	899	107,7
Radlje ob Dravi	1189	1140	108,7	797	761	109,6
Radovljica	1377	1349	104,2	895	874	104,7

3.7 Povprečne bruto in neto plače na uro po občinah, Slovenija, februar 2004

Average gross and net earnings per hour by municipalities, Slovenia, February 2004

Občine Municipalities	Bruto plače/Gross earnings			Neto plače/Net earnings		
	SIT		Indeksi/Indices	SIT		Indeksi/Indices
	II 04	Ø I-II 04	$\frac{II\ 04}{I\ 04}$	II 04	Ø I-II 04	$\frac{II\ 04}{I\ 04}$
Ravne na Koroškem	1493	1440	107,4	971	934	107,8
Razkrižje	1565	1536	103,8	1014	993	104,2
Ribnica	1329	1293	105,5	875	850	105,8
Ribnica na Pohorju	1343	1311	104,9	874	848	106,2
Rogaška Slatina	1135	1119	102,7	751	741	102,7
Rogašovci	1390	1366	103,5	914	896	104,0
Rogatec	1212	1191	103,6	806	794	103,1
Ruše	1380	1381	99,9	899	892	101,5
Selnica ob Dravi	1459	1409	107,0	933	903	106,5
Semič	1155	1147	101,4	778	767	102,6
Sevnica	1256	1208	107,9	834	801	108,2
Sežana	1467	1435	104,3	949	928	104,4
Slovenj Gradec	1374	1326	107,3	901	864	108,7
Slovenska Bistrica	1379	1357	103,2	899	881	104,1
Slovenske Konjice	1286	1265	103,3	843	827	103,8
Sodražica	1248	1228	103,2	814	799	103,6
Solčava	1225	1197	104,7	812	793	104,9
Starše	1553	1543	101,2	1003	996	101,3
Sveta Ana	1864	1871	99,3	1197	1203	98,9
Sveti Andraž v Slov. goricah	1546	1551	99,4	979	977	100,3
Sveti Jurij	1199	1218	96,9	798	808	97,6
Šalovci	1511	1514	99,5	985	985	99,9
Šempeter-Vrtojba	1553	1527	103,3	1000	978	104,5
Šenčur	1514	1467	106,4	966	937	106,3
Šentilj	1375	1352	103,3	899	882	103,8
Šentjernej	1196	1188	101,4	791	782	102,3
Šentjur pri Celju	1351	1310	106,2	883	855	106,5
Škocjan	1480	1414	109,5	939	903	107,9
Škofja Loka	1401	1359	106,2	913	885	106,4
Škofljica	1356	1309	107,1	889	858	107,1
Šmarje pri Jelšah	1477	1443	104,7	964	939	105,4
Šmartno ob Paki	1196	1195	100,2	788	788	100,1
Šmartno pri Litiji	1232	1206	104,3	813	796	104,2
Šoštanj	1444	1444	100,0	927	921	101,2
Štore	1314	1294	103,1	868	854	103,5
Tabor	1384	1386	99,7	909	910	99,8
Tišina	1577	1563	101,7	1034	1009	105,0
Tolmin	1327	1295	104,9	878	854	105,7
Trbovlje	1543	1509	104,5	999	974	105,2
Trebnje	1348	1297	108,0	884	847	108,9
Trnovska vas	1462	1456	100,9	970	966	100,7
Trzin	1336	1310	104,0	859	838	104,9
Tržič	1241	1208	105,3	815	793	105,6
Turnišče	927	896	106,8	647	624	107,3
Velenje	1412	1405	101,0	914	909	101,2
Velika Polana	944	931	102,8	636	631	101,4
Velike Lašče	1311	1292	103,0	893	857	108,6
Veržej	1481	1484	99,6	961	963	99,6
Videm	1359	1359	100,0	880	879	100,3
Vipava	1397	1337	108,9	927	886	109,2
Vitanje	1191	1172	103,2	793	779	103,5
Vodice	1404	1380	103,3	918	899	104,2
Vojnik	1547	1539	101,0	994	986	101,6
Vransko	1331	1320	101,7	866	859	101,8
Vrhnika	1235	1206	104,8	808	789	104,9
Vuzenica	1266	1261	100,7	839	832	101,6
Zagorje ob Savi	1384	1350	105,0	893	870	105,3
Zavrč	1626	1553	109,3	1056	1012	108,6
Zreče	1266	1258	101,2	829	821	101,8
Žalec	1361	1331	104,5	883	863	104,6
Železniki	1331	1294	105,6	881	856	105,8
Žetale	1582	1560	102,9	1032	1012	104,1
Žiri	1332	1294	105,8	876	850	106,1
Žirovnica	1438	1430	101,1	931	925	101,3
Žužemberk	1283	1249	105,3	849	824	106,0

4. POKOJNINE, SLOVENIJA, FEBRUAR 2004 (Vir: Zavod za pokojninsko in invalidsko zavarovanje Slovenije)
PENSIONS, SLOVENIA, FEBRUARY 2004 (Source: Institute for Pension and Disability Insurance of Slovenia)

4.1 Povprečne mesečne pokojnine po vrstah pokojnin, februar 2004
Average monthly pensions by type of pensions, February 2004

Vrsta pokojnine	SIT			Indeksi / Indices						Type of pensions
				nominalni / nominal			realni / real			
	I 04	II 04	I-II 04	II 04	II 04	Ø I-II 04	II 04	II 04	Ø I-II 04	
				I 04	II 03	Ø I-II 03	I 04	II 03	Ø I-II 03	
BRUTO	105098	109049	107077	103,8	110,6	108,6	103,7	106,8	104,6	GROSS
Starostna	115999	120393	118200	103,8	110,5	108,5	103,7	106,7	104,5	Old-age
Invalidska	93438	96915	95178	103,7	110,3	108,3	103,6	106,5	104,3	Disability
Družinska	80811	83749	82283	103,6	110,3	108,3	103,5	106,5	104,4	Survivors
NETO	104626	108533	106582	103,7	110,5	108,6	103,6	106,7	104,6	NET
Starostna	115305	119635	117474	103,8	110,4	108,5	103,7	106,6	104,5	Old-age
Invalidska	93253	96714	94985	103,7	110,3	108,3	103,6	106,4	104,3	Disability
Družinska	80769	83702	82238	103,6	110,3	108,3	103,5	106,5	104,4	Survivors'

5. MINIMALNA PLAČA

Ministrstvo za delo, družino in socialne zadeve je na podlagi 6. in 7. člena Zakona o minimalni plači, o načinu usklajevanja plač in o regresu za letni dopust v obdobju 1999-2001 (Ur. l. RS, št. 39/99, 33/01 in 48/01) v Uradnem listu Republike Slovenije št. 124/03 objavilo podatek o minimalni plači za december 2003.

Minimalna plača za mesec december 2003 in nadaljnje mesece je 111 484 SIT.

5. MINIMUM WAGE

On the basis of Articles 6 and 7 of the Act Regulating the Minimum Wage, the Method of Wages Adjustment and Reimbursement for Annual Leave in the Period from 1999 to 2001 (Official Journal of the RS No. 39/99, 33/01 and 48/01) the Ministry of Labour, Family and Social Affairs published in the Official Journal of the RS (No. 124/03) the minimum wage for December 2003.

For December 2003 and subsequent months the minimum wage is SIT 111 484.

6. ZAJAMČENI OSEBNI DOHODEK

Vlada Republike Slovenije je v Uradnem listu Republike Slovenije št. 127/03 izdala Sklep o uskladitvi zajamčenega osebnega dohodka.

Zajamčeni osebni dohodek je dohodek, ki se uporablja za izračunavanje socialnih transferjev; od vključno decembra 2003 znaša 52 699 SIT.

6. GUARANTEED PERSONAL INCOME

Government of the Republic of Slovenia issued in Official Journal of the RS (No. 127/03) the Decree on Adjusting the Guaranteed Personal Income.

The guaranteed personal income is income used for calculating social transfers. From December 2003 inclusive and on it is SIT 52,699.

STATISTIČNA ZNAMENJA

- ni pojava
- ... ni podatka
- . zelo nenatančna ocena, vendar različna od nič
- Ø povprečje
- ← zajeto s podatkom v smeri puščice
- * popravljen podatek
- 0 podatek je manjši od 0,5 dane merske enote
- 0,0 podatek je manjši od 0,05 dane merske enote
- + in več (let, članov, ...)
- 1) označba za opombo pod tabelo
- () nezadostno preverjen ali ocenjen podatek
- z podatek zaradi zaupnosti ni objavljen

STATISTICAL SIGNS

- no occurrence of event
- ... data not available
- . not zero but extremely inaccurate estimation
- Ø average
- ← covered in the direction of the arrow
- * corrected data
- 0 value not zero but less than 0,5 of the unit used
- 0,0 value not zero but less than 0,05 of the unit used
- + and more (years, members,...)
- 1) footnote
- () incomplete or estimated data
- z data not published because of confidentiality

METODOLOŠKA POJASNILA

Namen statističnega raziskovanja

Mesečno raziskovanje o osebah, zaposlenih v podjetjih, družbah in organizacijah ter njihovih plačah, daje vpogled v višino in gibanje povprečnih mesečnih plač v slovenskem gospodarstvu. Podatki so pomemben vir za vodenje politike plač, pri kolektivnih pogajanjih in za računanje različnih socialnih prejemkov.

Enota opazovanja

Enota opazovanja so podjetje, družba ali organizacija oziroma njihove enote v sestavi, ki so registrirane za opravljanje dejavnosti na ozemlju Republike Slovenije in zasebne, če zaposlujejo najmanj tri osebe.

Viri

Vir podatkov o plačah je mesečno raziskovanje Mesečno poročilo o plačah in zaposlenih osebah v podjetjih, družbah in organizacijah (ZAP/M).

Zajetje

V statistično raziskovanje Mesečno poročilo o plačah in zaposlenih osebah v podjetjih, družbah in organizacijah (ZAP/M) so vključene zaposlene osebe s pogodbami o zaposlitvi v podjetjih, družbah in organizacijah (če delajo po pogodbah o delu ali avtorskih pogodbah, jih ne upoštevamo). Vključena niso zasebna podjetja z enim ali dvema zaposlenima osebama, samostojni podjetniki posamezniki in pri njih zaposlene osebe, osebe, ki opravljajo poklicno dejavnost, in kmetje.

Od leta 1977 zbiramo podatke po teritorialnem načelu in čistih dejavnostih. Od leta 1992 so v raziskovanje vključena zasebna podjetja razen tistih z eno ali dvema zaposlenima osebama ter oborožene sile, od leta 1993 pa tudi policija. Upoštevane so vse zaposlene osebe, ne glede na to, ali delajo za določen ali nedoločen čas, polni delovni čas ali delovni čas, krajši od polnega.

Način zbiranja podatkov

Podatke zbiramo z mesečnimi poročili "Mesečno poročilo o plačah in zaposlenih osebah v podjetjih, družbah in organizacijah" (ZAP/M), ki jih morajo podjetja, družbe in organizacije na podlagi Zakona o državni statistiki (Uradni list Republike Slovenije št. 45/95 in št. 9/01) ter Letnega programa statističnih raziskovanj (Uradni list RS, št. 111/02) mesečno izpolnjevati.

Definicije

Bruto plača so izplačila zaposlenih oseb za delo v polnem delovnem času in delovnem času, krajšem in daljšem od polnega. Zajemajo tudi vsa druga izplačila, ki se oblikujejo na tej osnovi: nadomestila za letni dopust, plačani dopust do 7 dni, državne praznike, bolniške odsotnosti do 30 dni, za strokovno izobraževanje, zastoje pri delu brez krivde zaposlenih oseb, plačane odsotnosti ipd., zaostala izplačila plač in nadomestila plač za predhodne mesece, prejemke za minulo delo, stimulative dodatke, nagrade, premije ter prejemke po periodičnem obračunu in zaključnem računu. **Bruto plače ne vsebujejo** nadomestil, ki ne bremenijo podjetja, družbe oziroma organizacije (refundacije): nadomestil porodniške odsotnosti, bolniških odsotnosti, daljših od 30 dni, pripravištva, ki ga plačuje Zavod Republike Slovenije za zaposlovanje, dodatkov za nego, invalidnin, nadomestil za opravljanje državljskih dolžnosti (vojaške vaje, vaje civilne zaščite itd.) ter izplačil, ki bremenijo materialne stroške, kot na primer povračila stroškov za prevoz na delo in

METHODOLOGICAL EXPLANATIONS

Purpose of the statistical survey

The monthly survey on persons in paid employment in enterprises, companies and organisations and on their earnings provides an insight into the amount of average monthly earnings and their changes in Slovenian economy. These data are an important source for earnings policy making, for collective negotiations and for calculating various social receipts.

Observation unit

Observation units are enterprises, companies, organisations or their units registered for performing activity in the Republic of Slovenia and private with at least three persons in paid employment.

Sources

The source of data on earnings is the Monthly Report on Earnings and Persons in Paid Employment in Enterprises, Companies and Organisations (ZAP/M).

Coverage

The statistical survey Monthly Report on Earnings and Persons in Paid Employment in Enterprises, Companies and Organisations (ZAP/M) covers persons employed in enterprises, companies and organisations who signed employment contracts (contract work is not taken into consideration). Private enterprises with one or two persons in paid employment, individual private entrepreneurs and persons employed by them, own account workers and farmers are not covered.

Since 1977 we have collected data according to the territorial principle and by kind of activity. Private enterprises with at least three persons in paid employment and members of the armed forces were included in 1992, while the police were included in 1993. All persons in paid employment, employed for fixed or unspecified period of time, irrespective of whether they work full time or part time, are taken into consideration.

Methods of data collection

Data are collected with the Monthly Report on Earnings and Persons in Paid Employment in Enterprises, Companies and Organisations (ZAP/M), which enterprises, companies and organisations have to fill in every month on the basis of the Law on National Statistics Act (Official Journal of the Republic of Slovenia, No. 45/95 and No 9/01) and Annual Program of the Statistical Surveys (Official Journal of the Republic of Slovenia, No. 111/02).

Definitions

Gross earnings are payments paid out to persons in paid employment for working full time, part time or overtime. They also cover all other payments set out on this basis: income for overtime, supplements for annual leave, paid leave up to 7 days, national holidays, sickness pay for up to 30 days, job training, slowdown through no fault of the persons in paid employment, paid absence and similar, earnings and supplements of earnings for previous months, income for past work, incentive bonuses, awards, premiums, and bonuses after periodic and final accounts. **Gross earnings do not include** supplements of earnings which are not against the account of the enterprise or company (reimbursement): maternity leave, sick leave over 30 days, traineeship paid for by the National Employment Office/Service of Slovenia, disability benefits, performing of civic duties, supplements for military exercises, national guard, etc. They also do not cover payments against the account of material costs, such as reimbursement of expenses for coming to work and leaving it, food



z dela, nadomestila za prehrano, za službena potovanja, za terenske dodatke, dnevnice in nočnine, za izplačila po avtorski pogodbi, pogodbi o delu itd., izplačil iz sklada skupne porabe (regresa, jubilejnih nagrad, odpravnin itd.) in plač, ki so bile izplačane zaposlenim osebam kot lastninski deleži. Za izplačilo plače se ne upoštevajo tudi premije, ki jih za zaposlene osebe vplačuje delodajalec za prostovoljno dodatno pokojninsko zavarovanje. Ne upoštevajo se tudi tisti prejemki iz dela in od povračil stroškov v zvezi z delom, ki presegajo s predpisom vlade določen znesek teh prejemkov, od katerih je potrebno na podlagi Zakona o spremembah in dopolnitvah zakona o prispevkih za socialno varnost (Ur. l. RS št. 3/98) plačevati prispevke za socialno varnost. Prav tako ne vsebujejo plač delavcev, ki so vključeni v javna dela in imajo določen del plače refundiran s strani Zavoda Republike Slovenije za zaposlovanje.

Neto plača je bruto plača, zmanjšana za prispevke za socialno varnost in akontacijo davka od osebnih prejemkov.

Zaostala izplačila in nadomestila so bruto plače in nadomestila bruto plač za predhodne mesece, bruto plače po periodičnem obračunu in zaključnem računu in druga zaostala izplačila in zaostala nadomestila ter trinajsta plača.

13. plača je plača, ki je opredeljena v kolektivni pogodbi ali notranjem aktu podjetja in se izplačuje navadno na koncu koledarskega leta. Vsebuje bruto zneske izplačanih 13. plač, božičnic, novoletnic ali kakor koli drugače imenovanih plač, izplačanih poleg redno izplačane plače. Plačilo 13. plače za delodajalca ni obvezno.

Bruto plača za nadure vsebuje temeljni znesek in dodatek za nadurno delo.

Število plačanih ur je število ur, za katere so zaposlene osebe prejele plačo, ki bremeni podjetje, družbo ali organizacijo. **Plačane ure vsebujejo** opravljene ure (ure, opravljene v polnem delovnem času in delovnem času, krajšem ali daljšem od polnega), neopravljene ure (dopust, prazniki, bolniške odsotnosti do 30 dni, druge plačane neopravljene ure). **Plačane ure ne vsebujejo:** ur, ki so jih opravili delavci kot javna dela, refundiranih ur (ur porodniške odsotnosti, ur nege, refundiranih ur bolniških odsotnosti, refundiranih ur pripravnikov in invalidov).

Povprečna mesečna plača je povprečni znesek, ki ga kot plačilo za mesec dela prejmejo zaposlene osebe v podjetju, družbi ali organizaciji.

Indeks nominalnih plač računamo iz podatkov o povprečnih mesečnih plačah.

Indeks realnih plač je razmerje med indeksom nominalnih plač in indeksom cen življenjskih potrebščin za isto obdobje.

Pokojnina je redni mesečni prejemek iz naslova pokojninskega zavarovanja v obdobju starosti, v primeru invalidnosti ali smrti zavarovanca.

Povprečna mesečna pokojnina je povprečni prejeti znesek, ki ga za mesec prejmejo užívalci pokojnin, ki jim je bila pravica do pokojnine priznana v Sloveniji. Med prejemniki niso upoštevani prejemniki vojaških pokojnin, akontacij pokojnin in dodatkov k pokojninam, ki jim je bila ta pravica priznana v drugih republikah nekdanje Jugoslavije. Zneski povprečnih mesečnih pokojnin vsebujejo tudi varstveni dodatek.

Pokojnina z varstvenim dodatkom je znesek čiste pokojnine in dodatka za socialno varnost, ki ga imenujemo varstveni dodatek. Pravico do varstvenega dodatka imajo užívalci starostnih, invalidskih in družinskih pokojnin, ki nimajo polne pokojninske dobe in katerih znesek pokojnine

money, reimbursement of travel expenses for business trips, fieldwork bonuses, daily allowances, overnight stays, royalties, contract work, etc., payments from the Common Consumption Fund (annual leave reimbursement, jubilee rewards, indemnity money, etc.), and earnings paid out to persons in paid employment as ownership shares. Premiums for additional voluntary pension insurance paid by employers for their employees are not considered to be earnings. Also not covered is income from work and from reimbursement connected with work which exceeds the amount prescribed by the Government for this purpose and from which social security contributions have to be paid in accordance with the Law on Changes and Supplements of the Law Act Amending the on Social Security Contributions Act (Official Journal of the Republic of Slovenia, No. 3/98). Also not covered are earnings of workers in employment promotion schemes.

Net earnings are gross earnings less social security contributions and advance on income tax.

Overdue payments and supplements are gross earnings and supplements of gross earnings for previous months, gross earnings by the periodical and final accounts, other overdue payments and supplements, and 13th or 14th month payments.

13th or 14th month of payments are payments defined in the collective agreement or internal documents of the enterprise and are usually paid out at the end of the calendar year. The average 13th or 14th month payments include gross amounts of paid out 13th and 14th month payments, Christmas bonuses, New Year bonuses or other payments paid in addition to the regular monthly earnings. However, employers are by no means obliged to pay 13th or 14th month payments.

Gross earnings for overtime include the basic amount and the overtime bonus.

The number of paid hours is the number of hours for which persons in paid employment received earnings from the company, enterprise or organisation. **Paid hours include** hours worked (hours worked during the regular working hours and overtime), and hours not worked (leave, holidays, sick leave which is not reimbursed, other paid hours not worked). **Paid hours do not include** hours of workers in employment promotion schemes, reimbursed hours (maternity leave, reimbursed sick leave, reimbursed hours of trainees and the disabled).

Average monthly earnings are average amounts received by the persons in paid employment in enterprises, companies and organisations for the related month.

The index of nominal earnings is calculated from data on average monthly earnings.

The index of real earnings represents the ratio between the index of nominal earnings and the consumer prices index.

Pension is regular monthly income from pension insurance in case of old age, disability or death.

Average monthly pension is the average amount of money received monthly by recipients of pensions whose status was acknowledged in the Republic of Slovenia. Recipients of military pensions, advance payments of pensions and supplements to pensions whose status was acknowledged in other republics of former Yugoslavia are not taken into consideration. Amounts of average monthly pensions include care supplement.

Pension with care supplement is the sum of the net pension and the social security supplement, which is called care supplement. Recipients of old-age, disability and family pensions who do not have the full retirement age and whose pensions are lower than the guaranteed amount of the

ne dosega zamčenega zneska najnižje pokojnine za polno pokojninsko dobo, če skupaj z družinskimi člani nimajo dohodkov, ki bi zadoščali za preživetje.

Neto pokojnine so bruto pokojnine, zmanjšane za davek od osebnih prejemkov.

Minimalna plača pripada zaposlenemu delavcu, za opravljeno delo v polnem ali z njim izenačenem delovnem času, določenem z zakonom, kolektivno pogodbo ali splošnim aktom delodajalca.

Zajamčeni osebni dohodek je dohodek, ki je iz dela zajamčen vsakemu delavcu najmanj v višini, ki mu zagotavlja materialno in socialno varnost.

Objavljanje rezultatov

mesečno:

- Statistične informacije - prva skrajšana objava (15. v mescu)
- Statistične informacije. Trg dela. Plače in pokojnine
- Mesečni statistični pregled
- Nekateri pomembnejši podatki Republike Slovenije

letno:

- Statistični letopis
- Rezultati raziskovanj
- Slovenija v številkah

Opozorilo:

S 1. januarjem 2003 smo prenehali objavljati podatke po izpostavah. Vsi podatki dosedanjih izpostav upravne enote Ljubljana (Bežigrad, Center, Moste-Polje, Šiška in Vič-Rudnik) so sedaj preračunani in objavljeni skupaj za enotno upravno enoto Ljubljana.

Obvestilo!

Skladno z uredbo Vlade Republike Slovenije (Ur. l. RS, št. 56/98) smo s 1. januarjem 2004 pričeli objavljati podatke po standardni klasifikaciji institucionalnih sektorjev (SKIS). Ta klasifikacija se uporablja kot nacionalni standard za standardizacijo definicij s področja sektorske strukture gospodarstva in za razvrščanje posameznih institucionalnih enot v institucionalne sektorje, podsektorje in skupine enot, ki sestavljajo celotno gospodarstvo države, za potrebe različnih uradnih in drugih administrativnih zbirk podatkov (evidence, registri, zbirke podatkov itd.) ter za potrebe statistike in analitike ter zagotavljanja notranje in zunanje primerljivosti.

SKIS določa naslednje institucionalne sektorje: nefinančne družbe, finančne družbe, država in ostalo (neprofitni izvajalci storitev gospodinjstvom in gospodinjstva).

KOMENTAR

V Sloveniji je povprečna mesečna bruto plača na zaposleno osebo v podjetjih, družbah in organizacijah za februar 2004 znašala 254 752 SIT, kar je nominalno za 1,3 %, realno za 1,4 % manj kot za predhodni mesec. Povprečna mesečna neto plača je znašala 161 956 SIT.

lowest pension for full retirement age have the right to the care supplement if together with their family members they do not have income which would provide for their living..

Net pension is gross pension less income tax.

Minimum wage is an amount that belongs a person in paid employment for working full time or time equal to full time, defined by the law, collective agreement or employer's common act.

Guaranteed personal income is income guaranteed to every person in paid employment to assure material and social safety.

Publishing

Monthly:

- First Release (on the 15th day of the month)
- Rapid Reports. Labour Market. Wages and Pensions
- Monthly Statistical Review
- Some Important Data of the Republic of Slovenia

Yearly:

- Statistical Yearbook
- Results of Surveys
- Slovenia in Figures

Warning:

Since January 1st 2003 data by branch offices of the administrative unit Ljubljana are not published separated anymore. The data of the former branch offices of administrative unit Ljubljana (Bežigrad, Center, Moste-Polje, Šiška and Vič-Rudnik) are calculated now and published together as administrative unit Ljubljana.

Notice!

In accordance with the Government regulation (OJ RS, No. 56/98), on 1 January 2004 we started publishing data according to the Standard Classification of Institutional Sectors. This classification is used as a national standard for standardising definitions from the field of sectoral structure of the economy, for classifying individual institutional units into institutional sectors, subsectors and groups of units composing the entire economy in the country, for the needs of various official and other administrative data collections (records, registers, data collections, etc.), for the needs of statistics and analyses as well as for providing internal and external comparability.

The classification defines the following institutional sectors: non-financial corporations, financial corporations, general government and other (non-profit institutions serving households and households).

COMMENT

For February 2004 average monthly gross earnings per person in paid employment in enterprises, companies and organisations in Slovenia amounted to SIT 254,752, which is nominally by 1.3% and really by 1.4% less than in the previous month. Average monthly net earnings for February 2004 amounted to SIT 161,956.



Povprečna mesečna bruto plača zaposlene osebe v kmetijskih dejavnostih je za februar 2004 znašala 204 306 SIT in je bila od januarske nižja za 3,9 %, v nekmetijskih dejavnostih (razen storitvenih) je znašala 216 322 SIT in bila nižja za 2,0 %, v storitvenih dejavnostih pa je znašala 283 685 SIT in je bila od januarske nižja za 0,9 %.

Povprečna mesečna bruto plača za februar 2004 se je v primerjavi z januarsko povečala v 11 dejavnostih, najbolj v dejavnostih proizvodnja tekstilij in dejavnosti združenj, organizacij (za 2,7 %), v 43 dejavnostih pa se je povprečna mesečna bruto plača zmanjšala, in sicer najbolj v dejavnosti zračni promet (za 7,3 %). Za štiri dejavnosti podatki zaradi zaupnosti niso objavljeni.

Najvišjo povprečno mesečno bruto plačo za februar 2004 so prejeli v dejavnosti zračni promet, in sicer 543 788 SIT (vendar za 7,3 % nižjo kot za predhodni mesec), najnižjo, ta je znašala 141 183 SIT, pa v dejavnosti proizvodnja oblačil; strojenje, dodelava krzna (ali za 0,2 % nižjo kot za predhodni mesec).

Povprečna mesečna bruto plača za februar 2004 se je v primerjavi z januarsko znižala v enajstih statističnih regijah, najbolj v goriški (za 4,2 %), povišala pa se je le v koroški regiji (za 0,7 %). Najvišjo povprečno mesečno bruto plačo so imeli v osrednjeslovenski (in sicer 294 963 SIT ali za 0,8 % nižjo kot v predhodnem mesecu), najnižjo pa v pomurski statistični regiji (211 425 SIT oziroma za 1,2 % nižjo kot v predhodnem mesecu).

Iz pregleda plač po upravnih enotah vidimo, da je bila najvišja povprečna mesečna bruto plača za februar 2004 izplačana zaposlenim osebam v podjetjih, družbah in organizacijah v upravni enoti Ljubljana, in sicer 310 188 SIT (za 0,8 % manj kot predhodni mesec), najnižja pa v upravni enoti Ormož, in sicer 196 415 SIT (za 0,1 % več kot predhodni mesec).

Povprečna mesečna bruto plača za februar 2004 se je v primerjavi z januarsko povečala v 62 občinah, v eni (Mengeš) se ni spremenila, v 130 občinah pa je bila v primerjavi s plačo za pretekli mesec nižja. Najbolj povečala se je v občini Nazarje (za 22,2 % in je tako znašala 224 743 SIT), najbolj zmanjšala pa se je v občini Laško (za 13,9 % in je znašala 243 354 SIT). Iz pregleda plač po občinah vidimo, da je bila največja povprečna mesečna bruto plača za februar 2004 izplačana v občini Cerklje na Gorenjskem, in sicer 365 523 SIT (vendar za 1,2 % manjša kot v predhodnem mesecu), najmanjša pa v občini Gornji Petrovci, in sicer 143 646 SIT (kar je za 2,3 % več kot predhodni mesec).

V Sloveniji je bilo februarja 2004 povprečno opravljenih 164 t. i. plačanih ur, to je za 5,2 % manj kot v predhodnem mesecu. Največ plačanih ur so imeli v dejavnosti proizvodnja motornih vozil, prikolic, polprikolic ter zdravstvu in socialnem varstvu, in sicer 170 (za 2,9 % oziroma 4,5 % manj kot v predhodnem mesecu), najmanj, 157, pa v dejavnosti proizvodnja koksa, naftnih derivatov, jedrskega goriva (za 6,5 % manj kot v predhodnem mesecu).

Povprečna mesečna bruto plača za plačano uro je februarja 2004 znašala 1 554 SIT (to je za 4,4 % več kot v predhodnem mesecu in za 5,9 % več kot v februarju 2003). Najvišja je bila v dejavnosti zračni promet (3 315 SIT), najnižja pa v dejavnosti proizvodnja oblačil; strojenje, dodelava krzna (864 SIT).

Povprečna bruto plača za plačano uro se je februarja 2004 v primerjavi z januarsko povečala v 51 dejavnostih, najbolj v dejavnosti proizvodnja tekstilij (za 11,2 %), v preostalih treh dejavnostih pa se je zmanjšala, najbolj v dejavnosti proizvodnja izdelkov iz gume in plastičnih mas (za 2,1 %).

Povprečna bruto zaostala izplačila (periodični obračun, zaključni račun in druge oblike zaostalih izplačil) za februar 2004 so v Sloveniji znašala

In comparison with the previous month, for February 2004 average monthly gross earnings per person in paid employment in agriculture decreased by 3.9% (they amounted to SIT 204,306). In industry they decreased by 2.0% and amounted to SIT 216,322 while in services they decreased by 0.9% and amounted to SIT 283,685.

In comparison with the previous month, for February 2004 average monthly gross earnings per person in paid employment increased in 11 activities, the most in manufacture of textiles and membership organisations nec. (by 2.7%), while in the other 43 activities they decreased, the most in air transport (by 7.3%). For four activities data are not published because of confidentiality.

The highest average monthly gross earnings per person in paid employment for February 2004 were paid in air transport (SIT 543,788 or 7.3% less than in the previous month) and the lowest in manufacturing of wearing apparel; dressing of fur (SIT 141,183 or 0.2% less than in the previous month).

In comparison with the previous month, in February 2004 average monthly gross earnings decreased in 11 statistical regions, the most in Goriška region - by 4.2%, while in Koroška they increased by 0.7%. The highest average monthly gross earnings per person in paid employment were paid in Osrednjeslovenska region (SIT 294,963 or 0.8% less than in the previous month) while the lowest were paid in Pomurska region (SIT 211,425 or 1.2% less than in the previous month).

Review of earnings by administrative units shows that for February 2004 the highest average monthly gross earnings were paid in the administrative unit Ljubljana (SIT 310,188 or 0.8% less than in the previous month) while the lowest were paid in the administrative unit Ormož (SIT 196,415 or 0.1% more than in the previous month).

In comparison with the previous month, for February 2004 average monthly gross earnings increased in 62 municipalities, in one (Mengeš) they were unchanged, while in the other 130 municipalities they decreased. The highest growth was registered in municipality Nazarje (by 22.2% amounting to SIT 224,743) and the greatest fall in municipality Laško (by 13.9% amounting to SIT 243,354). The highest average monthly gross earnings for February 2004 were paid in the municipality Cerklje na Gorenjskem (SIT 365,523 or 1.2% less than for the previous month), while the lowest were paid in the municipality Gornji Petrovci (SIT 143,646 or 2.3% more than for the previous month).

In February 2004 there were 164 hours paid for, which is 5.2% less than in the previous month. Most of them (170) were paid in manufacturing of motor vehicles, trailers, etc., and health and social work (i.e. 2.9% and 4.5% respectively less than in the previous month), while the fewest (157) were paid in manufacturing of coke, petroleum products & nuclear fuel, i.e. 6.5% less than in the previous month.

In February 2004 average gross earnings per hour amounted to SIT 1,554, which is 4.4% more than in the previous month and 5.9% more than in February 2003. The highest average gross earnings per hour were paid in air transport (SIT 3,315), while the lowest were paid in manufacturing of wearing apparel; dressing of fur (SIT 864).

In comparison with the previous month, in February 2004 average gross earnings per hour increased in 51 activities, the most in manufacture of textiles (by 11.2%), while in the other three activities they decreased, the most in manufacturing of rubber and plastic products (by 2.1%).

In February 2004 average gross overdue payments (periodical calculations, final accounts and other forms of payments for previous

820 SIT. Če odštejemo zneske, izplačane za delo, ki je bilo opravljeno pred februarjem 2004, potem bi povprečna mesečna bruto plača za delo, opravljeno v februarju 2004, znašala 253 932 SIT.

Povprečna bruto pokojnina je februarja 2004 znašala 109 049 SIT, neto pa 108 533. V primerjavi z januarjem se je njena nominalna vrednost povečala za 3,8 %, realna pa za 3,7 %.

months) amounted to SIT 820. If we subtract amounts paid for work performed before February 2004, average monthly gross earnings for work performed in February 2004 amounted to SIT 253,932.

In February 2004 the average gross pension amounted to SIT 109,049 while the average net pension amounted to SIT 108,533. In comparison with the previous month, the average gross pension in February 2004 increased nominally by 3.8% and in real terms by 3.7%.

Sestavila / Prepared by: Samo Grošelj

Izdaja, založba in tisk Statistični urad Republike Slovenije, Ljubljana, Vožarski pot 12 - **Uporaba in objava podatkov dovoljena le z navedbo vira** - Odgovarja generalna direktorica mag. Irena Križman - Urednica zbirke Statistične informacije Marina Urbas - Slovensko besedilo jezikovno uredila Ivanka Zobec - Angleško besedilo jezikovno uredil Boris Panič - Tehnični urednik Anton Rojc - Naklada 425 izvodov - ISSN zbirke Statistične informacije 1408-192X - ISSN podzbirke Trg dela 1408-8886 - Informacije daje Informacijsko središče, tel.: (01) 241 51 04 - El. pošta: info.stat@gov.si - <http://www.stat.si>.

Edited, published and printed by the Statistical Office of the Republic of Slovenia, Ljubljana, Vožarski pot 12 - **These data can be used provided the source is acknowledged** - Director-General Irena Križman - Rapid Reports editor Marina Urbas - Slovene language editor Ivanka Zobec - English language editor Boris Panič - Technical editor Anton Rojc - Total print run 425 copies - ISSN of Rapid Reports 1408-192X - ISSN of subcollection Labour market 1408-8886 - Information is given by the Information Centre of the Statistical Office of the Republic of Slovenia, tel.: +386 1 241 51 04 - E-mail: info.stat@gov.si - <http://www.stat.si>.