

ZAVOD LR SLOVENIJE ZA STATISTIKO

Statistična dokumentacija

LETNI PREGLED PROMETA

1959

Zaupno

ZAVOD LR ZA STATISTIKO	
LJUBLJANA	
DOKUMENTACIJSKI ARHIV	
Inventorne številke	D 4950 a
Arhivska oznaka	3403

LJUBLJANA, DECEMBRA 1960

LETNI PREGLED PROMETA

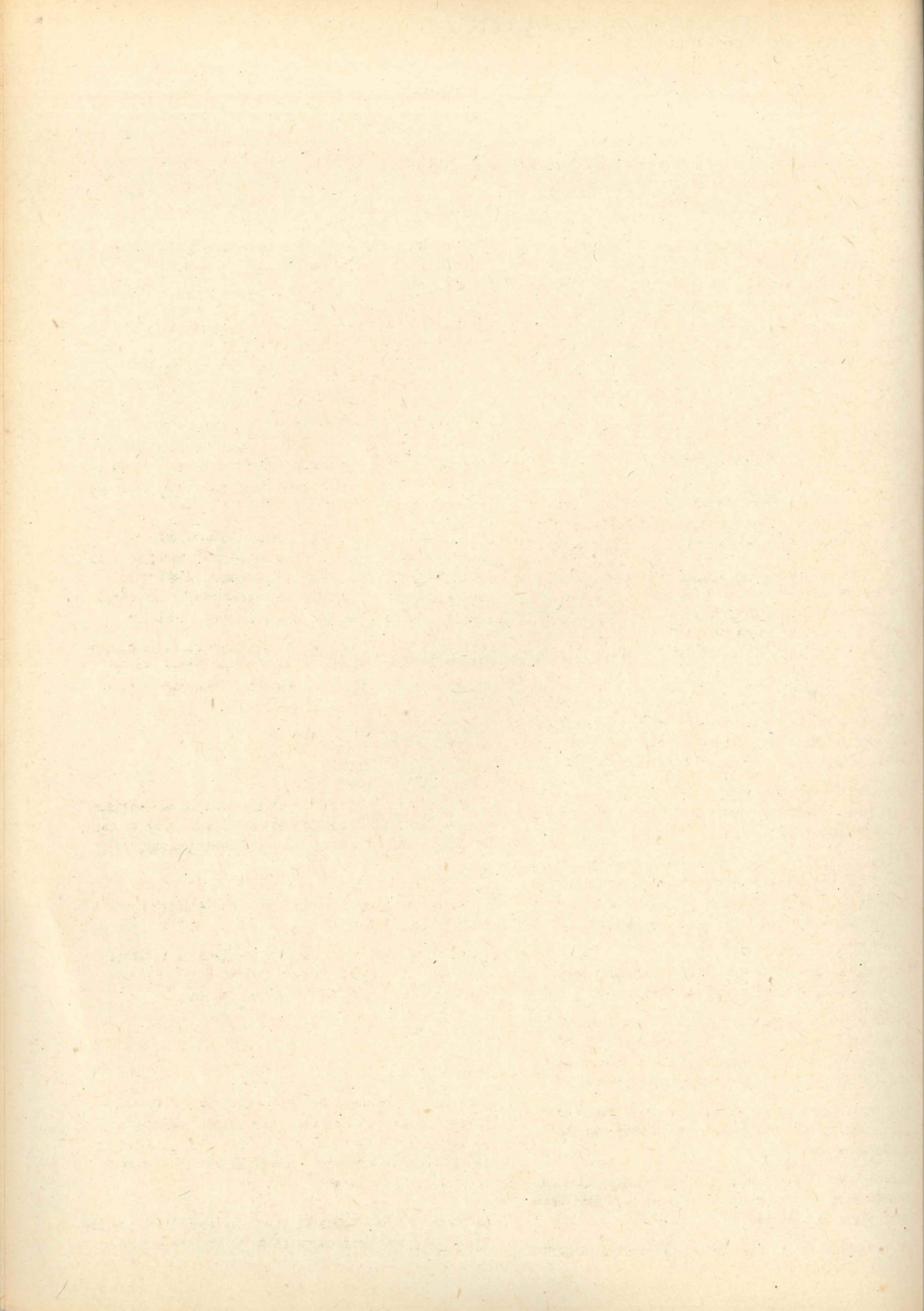
1959

Zaupno

LJUBLJANA, DECEMBRA 1960

Vsebina

	Stran
Pojasnila	3
Železniški promet	6
Pomorski promet	27
Zračni promet	40
Cestni promet	41
PTT promet	94



ŽELEZNIŠKI PROMET

Viri

Podatke železniškega prometa zbiramo iz temeljne statistike železniškega transportnega podjetja (ŽTP) v Ljubljani.

Obseg zajetja

Vsi podatki se nanašajo na območje ŽTP Ljubljana. Zajete so vse železnice v LR Sloveniji, razen proge pri Lendavi, ki spada v celotnem poteku k ŽTP Zagreb. Razen tega so zajete tudi proga Šapjane - Reka (brez reške postaje), Buzet - Pulj, Kanfanar-Rovinj in Lu-poglav - Raša, ki so v LR Hrvaški.

Pojasnila k tabelam

Gradbeno dolžino proge merimo od začetne do končne točke ne glede na to, ali je proga enotirna ali dvo-tirna.

Dejansko dolžino proge štejemo od sredine postajne-ga poslopja pri začetni postaji, do sredine zgradbe pri končni postaji oziroma pri ŽTP od državne meje do meje ŽTP.

Povprečna izkoristna dolžina proge se izračunava iz izkoristne dolžine tako, da se tisti del izkoristne dolžine proge, ki so ga med letom izročili prometu, ali je bil na njej promet začasno ustavljen, obraču- nava za celo leto v sorazmerju s številom dni, ko je bil v prometu.

Motorna potniška vozila prikazujemo ločeno od loko- motiv v skladu z metodologijo mednarodne železniške unije (UIC).

K službenim vozovom nismo šteli potniških voz, ki so last podjetja za PTT promet, upoštevali smo jih med sredstvi pošte.

Prepeljani potniki so osebe, ki se prevažajo na ob- močju ŽTP Ljubljana ne glede na to, katera postaja v FLRJ jim je izdala vozovnico. Zajeti so tudi potni- ki, ki prihajajo iz tujine, oziroma odhajajo v tuji- no.

Potniški km prepeljanih potnikov so zmnožek števila potnikov z dolžino njih poti na območju ŽTP.

Vlakovni km so zmnožek števila vlakov s številom prevoženih km. Bruto-tonski km so zmnožek teže blaga in teže vagonov s številom prevoženih km. Osni km so zmnožek števila osi s številom prevoženih km.

Statična obremenitev naloženih voz kaže povprečno čisto tonsko težo blaga v enem vozu pred odhodom z odpreme postaje.

Navedene vrste blaga na str. 14-15 obsegajo 70 osnov. skupin blaga, ki so nadalje združene v 13 množičnih vrst blaga na str. 16-17.

Na str. 18-26 je prikazan železniški promet po okra-

jih, občinah in postajah za ozemlje LR Slovenije. Zato se razločuje od podatkov v ostalih tabelah.

POMORSKI PROMET

Viri

Podatki izvirajo iz mesečne poročevalske službe SP/1 "Poročilo o delu pomorsko brodarkega podjetja" in Prom-A "Statistični pregled prometa v luki".

Obseg zajetja

Prikazani promet pomeni pomorski promet podjetij "SPLOŠNA PLOVBA" in OBALNA PLOVBA, ki je začela de- lovati v juliju 1958 ter promet v pristaniščih Koper, Izola, Piran.

Pojasnila k tabelam

V tabeli str. 27-33 so navedeni pojmi, obrazloženi v publikaciji "Statistika pomorskega saobračaja", Meto- dološko gradivo št. 73, ki ga je izdal Zvezni zavod za statistiko.

K ladjam štejemo vse ladje trgovske mornarice in ri- biške ladje vseh vrst in zastav od 5NRT navzgor, ki so namenjene za prevoz ljudi ali blaga. Ladje trgovske mornarice pod 5NRT so zajete v primerih, ko prevažajo potnike na redni progi.

K blagu štejemo vse tisto blago, ki so ga ladje natovo- rile toda brez tovora, namenjenega za potrebe ladje (gorivo, mazivo ipd.) in posadke (pitna voda, živila itd.

ZRAČNI PROMET

Viri

Podatke za zračni promet dobivamo mesečno od Zveznega zavoda za statistiko, kateremu pošilja podatke za vsa letališča JAT (Jugoslovanski aerotransport, Beograd).

Obseg zajetja

Prikazan je promet podjetja JAT na letališčih Ljublja- na in Lesce-Bled.

Presežek prtljage je tisti del prtljage, za katerega je bilo treba plačati prevoz. Vsakemu potniku je nam- reč dovoljen prevoz 15 kg prtljage zastonj.

CESTNI PROMET

Viri

Število registriranih motornih vozil na str. 41 je pri- kazano po temeljnih podatkih Državnega sekretariata za notranje zadeve LR Slovenije. Vsi ostali podatki iz- virajo iz rednih mesečnih poročevalskih služb zavoda za statistiko in sicer:

Iz obrazcev Prom-1: podatki javnih avtomobilskih prevoz- niških podjetij družbenega sektorja za potniški in

in tovorni promet. Iz obrazcev Prom-2: podatki zasebnih avtomobilskih prevoznikov, ki opravljajo javni tovorni promet.

Iz obrazcev Prom-3: podatki vseh ostalih lastnikov tovornih vozil in avtobusov ki uporabljajo ta vozila za prevoze za lastne potrebe (v lastni režiji - režijski promet). Iz obrazcev SG/1: podatki za mestni potniški promet in sicer trolejbusni in avtobusni.

Iz četrletnih poročil SA/5 podatki o dohodkih v javnem avtomobilskem medkrajevem prometu.

Obseg zajetja

Vsipotatki se nanašajo na delo tovornih motornih vozil (tovornih avtomobilov in traktorjev) in prikolic ter avtobusov, ki so last podjetij v družbenem sektorju ali pa zasebnih avtomobilskih prevoznikov s sedežem na ozemlju LR Slovenije. Pri tovornih vozilih zajemamo tiste tovrne avtomobile, ki imajo najmanj 0,5 ton in večjo nosilnost in vse traktorje z republiško registrsko tablico, pri avtobusih pa tiste, ki imajo 10 in več sedežev.

Javni promet družbenega in zasebnega sektorja je tisti, ki ga opravljajo javna avtomobilska podjetja na tuj račun, režijski pa tisti, ki ga opravljajo razne gospodarske, družbene in druge organizacije s svojimi vozili za lastne potrebe.

V statistiki mestnega prrometa sta zajeti mesti Ljubljana in Maribor, ki imata tri in več avtobusov s stalnimi progami. Pri ostalih mestih, ki imajo le 1 ali 2 avtobusa, namenjena za mestni promet, pa je ta vštet v medkrajevni promet.

Pojasnila k tabelam

Primerjava med tabelami na str. 41 kaže razlike, število z našimi službami zajetih vozil je manjše od števila vozil po registraciji. Razlika nastaja zaradi drugačnega načina zajemanja. Tako n.p. evidentiramo le tovarne avtomobile z nosilnostjo 0,5 ton in več. K tovornim avtomobilom so vključeni tudi traktorji, vendar le tisti z republiško registracijo. Vsi ostali registrirani traktorji imajo okrajne registrske tablice. Ti smejo opravljati promet le po cestah v domačem okraju in opravljajo povečini razna poljska in druga dela neposredno v procesu proizvodnje in jih zato praviloma ne zajemamo.

V tabeli str. 42 so zajeta vsa vozila naslednjih skupin podjetij.

1. specializirana javna avtoprevoznaška podjetja
2. ostala podjetja javnega prometa, ki niso v stroki 515
3. turistična podjetja "PUTNIK"
4. Podjetja za PTT promet.

V nadaljnjih tabelah pa so prikazana vozila, delo in prevoz ločeno po vseh zgoraj navedenih skupinah, ki jih delimo po navodilih Zveznega zavoda za statistiko.

V tabeli str. 63. Medtem ko so za specializirana javna

prevoznaška podjetja dani podatki na vsa vprašanja v obrazcu (v tabeli) so za ostala podjetja dani le podatki o dohodkih od prometa.

Večje število enot režijskega prometa ima v registru gospodarskih organizacij oziroma v združnem registru registrirano med drugimi dejavnostmi tudi prevoz s cestnimi motornimi vozili za potrebe drugih pravnih in fizičnih oseb. To pomeni, da imajo dovoljenje za opravljanje javnega prometa. Da bi videli, koliko je takih enot in kolikšna so njih sredstva in opravljeno delo, smo v tabelah na str. 88-93 prikazali te enote posebej. Podatki zajemajo vsa sredstva in vse opravljeno delo teh enot tako, da iz podatkov niso vidne storitve, opravljene samo za potrebe drugih (v javnem prometu) temveč le skupne prevozne storitve.

POŠTA, TELEGRAF IN TELEFON

Viri

Vsi podatki za PTT storitve so črpani iz redne poročevalske službe podjetja za PTT promet, ki zbira od svojih podrejenih enot (okrajnih pošt) mesečne podatke na obrazcu 308. Podatke o sredstvih in omrežju zbira le dvakrat letno.

Obseg zajetja

Vsi podatki se nanašajo na sedanji obseg LR Slovenije.

Pojasnila k tabelam

V tabeli str. 94. Stalna pošta je tista, na kateri opravlja poštno službo poštni uslužbenec.

Pomožna pošta je tista, na kateri opravlja poštno službo uslužbenec kake druge ustanove, podjetja itd. V omejenem obsegu poposebni pogodbi z občinskim odborom.

Prevozna sredstva so namenjena za prevoz pošte in za tehnično službo. Pošta je uvedla tudi potniški promet kot posredno dejavnost, ki ji omogoča ugodnejšo dostavo pošte.

Medkrajevna zračna TT progga je TT objekt, ki se razprostira v določeni smeri in obsega TT oporišča (drogove), TT opremo (nosilce), izolatorje in vodno žico.

Fizični, zračni TT vodi so fizična ali umetna TT zveza dveh ali več krajev.

Kablska kanalizacija so v zemljo položene cevi (betonske in podobne), ki se rabijo za polaganje cevni kablov.

Kablski vodi sta dve žici v kablju.

Telefonske centrale za javni promet so vgrajene pri poštah, na katerih je telefonska služba. Lahko so ročne ali avtomatske. Število priključkov je maksimalno možno število telefonskih naročnikov.

Hišne telefonske centrale so vgrajene pri telefonskih naročnikih, ki imajo večje število stranskih aparatov

ali postaj. Telefonski aparati v uporabi so vključeni na telefonsko omrežje kot naročniki telefona (glavni) ali kot stranski aparati oziroma postaje.

V pisemskih storitvah in paketih je prikazano samo število sprejetih pisem, namenjenih za odpravo - vročitev naslovníkom in prispelih iz tujine.

Navadna pisma in dopisnice ter časnike in revije šteje pošta od vsakega 11 - 17 v mescu in potem izračuna število teh pismonošnih storitev. Priporočena in vrednostna pisma pošta sproti registrira, ravnó tako tudi vse druge PTT storitve.

Med navadna pisma so štete tudi tiskovine, blagovni vzorci, pošiljke za slepe in zračna pošta. V časnikih in časopisih so všteti vsi časniki in časopisi tako tisti, ki so odpravljeni kot posamezni izvodi na naročnike, kot tudi vsi tisti, ki jih pošilja pošta kolporterjem idt.

Krajevni telefonski pogovori so pogovori med naročniki iste telefonske centrale oziroma telefonskih central v istem kraju, upoštevajoč upravno teritorialno razdelitev.

Med tabelami str. 95 in 96-98 so razločki zaradi različnega zajemanja, ker so v tabeli str. 96-98 prikazane vse prispelle in odpravljene pisemske pošiljke skupaj in nato še posebej odpravljene. Tudi pri paketih, denarnem prometu in telefonskih pogovorih so delni razločki zaradi različnega zajemanja.

Poleg podatkov v tem letnem pregledu so bili v posebnem delu Mesečnega statističnega pregleda 1960 objavljeni o prometu v letu 1959 še naslednji podatki:

Prometne nesreče 1952 - 1959 v MSP št. 3

Vozniki motornih vozil 1957 in 1959 v MSP št. 3

ŽELEZNIŠKI PROMET

Zaposleni 31.XII. 1959

	Skupaj	Delavci	Uslužbenci
S k u p a j	19 783	16 211	3 572
Upravna in centralna služba	682	47	635
DJŽ	64	3	61
ŽTP	618	44	574
Osebj v eksploataciji ŽTP	11 552	9 616	1 936
postajno osebj	7 419	6 001	1 418
kurilniško osebj	3 876	3 391	485
osebj SV in TT naprav	257	224	33
Podjetja za vzdrževanje prog	4 743	4 198	545
Podjetja za popravilo voz in strojev	1 337	1 144	193
Ostala podjetja v sestavu JŽ	1 392	1 181	211
Železniška industrijska šola Maribor	39	-	39
Železniški dijaški dom Maribor	38	25	13

Železniške postaje konec leta 1959

	ŽTP	LRS
S k u p a j	344	309
Postaje vse	168	152
potniške	-	-
tovorne	1	1
mešane	166	150
ranžirne	1	1
Križišča	3	3
Odpremišča	29	29
Odcepišča	1	1
Nakladišča	18	17
Postajališča	125	107

	Ž T P	LRS	
		normalni in ozki tir	ozki tir
Gradbena dolžina prog	1 477	1 285	21
Dejanska dolžina prog	1 480	1 289	21
enotirne proge	1 157	966	-
dvotirne proge	323	323	-
ostalo	-	-	-
Povprečna izkoristna dolžina proge	1 475	1 285	21
Dolžina tirov	2 386	2 156	23
prehodnih (glavni prevozni tiri)	1 803	1 612	21
postajnih	583	544	2

Stvarna dolžina prog konec 1959

	Skupaj	Širina tira v mm	
		1435 mm	760 mm
v ravnini in nagibih			
Dejanska dolžina prog v km	1 480	1 459	21
Vodoravne proge	320	316	4
Proge po nagibu v mm na 1 km: skupaj	1 160	1 143	17
do 5	532	525	7
nad 5 do 10	255	252	3
nad 10 do 12	75	74	1
nad 12 do 20	193	190	3
nad 20 do 25	98	95	3
nad 25	7	7	-
v premi in krivinah			
Dejanska dolžina prog v km	1 480	1 459	21
Proge v premem delu	830	815	15
Proge v krivinah s polmerom v m: skupaj	649	644	5
do 80 m	-	-	-
nad 80 do 120 m	1	-	1
nad 120 do 200 m	42	40	2
nad 200 do 250 "	72	72	-
nad 250 do 300 "	164	163	1
nad 300 do 400 "	128	128	-
nad 400 do 500 "	62	61	1
nad 500 do 600 "	45	45	-
nad 600 do 900 "	47	47	-
nad 900 "	88	88	-

Mostovi, predori in viadukti 31. XII. 1959

	ŽTP		LRS	
	število objektov	dolžina v metrih	število objektov	dolžina v metrih
Mostovi	426	9 335	417	9 172
železni	229	5 781	225	5 721
5 - 30 m	180	2 285	177	2 257
31 - 50 "	25	1 017	24	985
51 - 100 "	13	812	13	812
101 - 150 "	7	919	7	919
nad 150 "	4	748	4	748
kamniti in betonski	189	3 129	184	3 026
5 - 30 m	177	2 081	173	2 049
31 - 50 "	3	157	3	157
nad 50 "	9	891	8	820
Leseni provizorji nad 5 m	8	425	8	425
Propusti	2 608	10 373	2 339	9 043
železni	199	700	196	686
kamniti in betonski	2 384	9 612	2 118	8 296
leseni	25	61	25	61
Predori in galerije	95	38 651	89	36 406
Viadukti	39	3 869	39	3 869
železni	2	328	2	328
ostali	37	3 541	37	3 541

Lokomotive konec 1959

	Skupaj	Širina tira	
		1435 m/m	760 m/m
Skupno število lokomotiv	368	365	3
parne z ločenim tenderjem	230	229	1
parne s skupnim tenderjem	122	120	2
električne	16	16	-
Sposobne za vožnje	347	344	3
parne z ločenim tenderjem	214	213	1
parne s skupnim tenderjem	117	115	2
električne	16	16	-
za potniški promet	114	114	-
za tovorni promet	181	178	3
za manevrski promet	36	36	-

Potniški in motorni vozovi 31. XII. 1959

	Skupaj	Po širini tira	
		1435 m/m	760 m/m
Potniški vozovi			
Potniški vozovi	602	599	3
I. razred	73	73	-
I. in II. razred	50	50	-
II. razred	479	476	3
Stevilo sedežev	33 442	33 306	136
I. razreda	3 559	3 559	-
II. razreda	29 883	29 747	136
Skupno število osi	1 402	1 390	12
Potniški vozni park in motorni vozovi			
Potniški vozni park	863	858	5
Vozovi za potnike	648	645	3
potniški 1)	647	644	3
spalni	-	-	-
jedilni	-	-	-
salonski	-	-	-
ostali specialni	1	1	-
Vozovi za službeno uporabo 2)	201	199	2
inšpekcijski	-	-	-
službeni	201	199	2
Motorni vozovi 3)	14	14	-

1) V letu 1959 so uporabljali za prevoz potnikov tudi 48 tovornih voz (Gp in Gb)

2) Poštne voz, ki so last Podjetja za PTT promet nismo upoštevali.

3) Vključena tudi 1 prikolica brez motorja.

Tovorni vozovi - število in nosilnost 31. XII. 1959

	Skupaj	Po širini tira	
		1435 m/m	760 m/m
Število voz	9 315	9 283	32
zaprti	3 635	3 624	11
odprti	5 434	5 413	21
z nizkimi stranicami	1 022	1 007	15
z visokimi stranicami	4 412	4 406	6
cisterne	154	154	-
ostali vozovi	92	92	-
Skupna nosilnost voz	165 874	165 540	334
zaprti	54 482	54 372	110
odprti	107 640	107 416	224
z nizkimi stranicami	20 207	20 036	171
z visokimi stranicami	87 433	87 380	53
cisterne	3 247	3 247	-
ostali vozovi	505	505	-

Železniška prevozna sredstva po starosti 31. XII. 1959
(oba tira)

	Skupaj	do 1920	1921 - 9125	1926 - 1930	1931 - 1935	1936 - 1940	1941 - 1945	1946 - 1950	1951 - 1955	po 1955
Lokomotive ¹⁾	347	163	64	79	20	-	16	-	-	5
parne	331	163	64	79	4	-	16	-	-	5
električne	16	-	-	-	16	-	-	-	-	-
diesel	-	-	-	-	-	-	-	-	-	-
Motorni vozovi	13	-	-	1	-	11	-	-	-	1
diesel	10	-	-	1	-	8	-	-	-	1
električni	3	-	-	-	-	3	-	-	-	-
Potniški vozovi ²⁾	662	347	61	38	16	26	10	22	76	66
Tovorni vozovi	9 315	4 293	1 517	665	174	346	981	210	27	1 102
zaprti	3 635	1 973	744	243	81	152	306	19	5	112
odprti	5 434	2 224	752	397	83	180	627	190	21	960
cisterne	154	37	16	17	4	13	37	-	-	30
ostali	92	59	5	8	6	1	11	1	1	-

1) Prikazane samó lokomotive, sposobne za vožnjo

2) Vključeni tudi motorni potniški vozovi (14) in sanitetni (1)

Delo železniških voz v potniškem prometu

	Vlakovni km	Bruto tkm	Osni km potniškega prometa	Osni km potniških voz	Prepeljani potniki	Pkm prepeljanih potnikov	Povpreč- na teža vlaka v t	Povprečna pot potni- kov v km
1956 Ø	499	106 241	10 704	9 692	2 652	84 278	259,5	31,8
1957 Ø	516	112 960	11 238	9 276	2 745	90 657	253,4	33,0
1958 Ø	583	117 753	11 857	9 553	2 936	99 485	201,9	33,9
1959 Ø	600	118 703	11 977	9 673	2 940	99 876	197,9	34,0
1959	7 198	1 424 432	143 722	116 077	35 285	1 198 507	197,9	34,0
I	577	114 123	11 528	9 252	3 001	87 099	197,9	29,0
II	521	103 925	10 216	8 169	2 840	73 178	199,5	25,8
III	587	111 679	11 403	9 098	3 110	85 666	190,4	27,5
IV	577	110 202	11 220	8 984	2 598	80 490	190,8	31,0
V	590	117 630	11 830	9 729	3 324	110 101	199,2	33,1
VI	635	127 009	12 813	10 482	2 856	106 753	199,9	37,4
VII	664	133 734	13 690	11 126	2 691	115 140	201,4	42,8
VIII	659	137 789	13 878	11 369	2 826	131 255	209,1	46,4
IX	634	127 142	13 110	10 738	3 167	119 255	200,4	37,6
X	598	113 919	11 396	9 093	2 830	97 306	190,5	34,4
XI	566	115 974	11 138	8 827	3 048	95 780	205,0	31,4
XII	590	111 306	11 500	9 210	2 994	96 484	188,8	32,2

Število odpravljenih potnikov in pkm

v tisočih

	Odpravljeni potniki			Pkm odprav- ljenih potnikov	Povprečna pot odpravljenega potnika
	v s i	Število	s popusti		
			%		
1956 Ø	2 558	1 755	68,8	83 409	32,6
1957 Ø	2 628	1 841	70,0	88 829	33,8
1958 Ø	2 810	2 035	72,4	98 116	34,9
1959 Ø	2 810	2 096	74,6	97 489	34,7
1959	33 719	25 146	74,6	1 169 865	34,7
I	2 904	2 123	73,1	85 892	29,6
II	2 762	2 083	75,4	75 469	27,3
III	3 022	2 313	76,5	82 810	27,4
IV	2 515	1 836	73,0	82 776	32,9
V	3 194	2 461	77,1	106 376	33,3
VI	2 716	2 068	76,1	105 882	39,0
VII	2 499	1 794	71,8	112 190	44,9
VIII	2 611	1 810	69,3	128 354	49,1
IX	3 010	2 273	75,5	115 549	38,4
X	2 691	2 037	75,7	90 208	33,5
XI	2 920	2 215	75,8	91 749	31,4
XII	2 875	2 133	74,2	92 610	32,2

Odpravljeni potniki po vrstah vlakov

	Skupaj potniški vlaki in brzovlaki			Skupaj brzovlaki
	Skupaj	I. razred	II. razred	
1956 Ø	2 558 495	30 334	2 528 161	26 131
1957 Ø	2 628 189	31 354	2 596 835	41 024
1958 Ø	2 809 506	36 938	2 772 568	60 303
1959 Ø	2 809 876	39 387	2 770 489	64 757
1959	33 718 515	472 643	33 245 872	777 083
I	2 904 275	32 133	2 872 142	43 267
II	2 761 808	31 236	2 730 572	32 658
III	3 021 879	30 837	2 991 042	40 115
IV	2 514 884	27 043	2 487 841	51 480
V	3 194 177	39 452	3 154 725	61 080
VI	2 716 167	32 407	2 683 760	61 122
VII	2 498 718	47 798	2 450 920	94 922
VIII	2 611 123	63 399	2 547 724	135 321
IX	3 009 765	51 957	2 957 808	94 681
X	2 690 919	35 617	2 655 302	53 322
XI	2 919 695	39 716	2 879 979	51 244
XII	2 875 105	41 048	2 834 057	57 871

Delo železniških voz v tovornem prometu

	Vlakovni km	Bruto km	Osni km tovornih voz	Prepeljano blago v tonah	Izkoristni neto tkm	Povprečna teža vlaka v t	Povprečna pot 1 t blaga
t i s o č i							
1956 ☐	530	314 498	30 826	1 151	160 027	593,7	139,1
1957 ☐	557	342 222	33 505	1 194	172 298	613,8	145,6
1958 ☐	534	334 219	33 148	1 192	167 499	625,4	142,8
1959 ☐	533	337 694	33 304	1 177	166 451	633,5	141,4
1959	6 396	4 052 328	399 645	14 121	1 997 409	633,5	141,4
I	466	281 293	27 830	1 008	139 549	603,4	138,5
II	465	290 772	28 607	1 001	146 281	625,9	146,1
III	557	370 868	36 078	1 263	183 472	665,4	145,3
IV	518	328 111	33 528	1 146	161 266	633,2	140,7
V	523	334 597	33 229	1 138	162 359	640,1	142,6
VI	535	331 764	33 168	1 165	162 475	619,6	139,4
VII	527	324 541	32 338	1 142	158 424	615,4	138,7
VIII	579	379 813	36 765	1 250	186 117	655,8	148,9
IX	538	341 297	34 136	1 207	165 808	633,9	137,4
X	565	344 171	34 272	1 248	167 392	609,4	134,1
XI	556	358 805	34 653	1 257	179 797	645,5	143,1
XII	567	366 296	35 041	1 296	184 469	646,5	142,3

	V o z o v i		B l a g o v t o n a h		Statična obre- menitev naloženih voz
	razloženi	naloženi	razloženi	naloženi	
1956 ☐	44 751	42 447	613 294	594 399	13,7
1957 ☐	46 928	46 198	646 436	631 652	13,7
1958 ☐	48 942	47 878	677 369	660 840	13,8
1959 ☐	49 336	48 183	680 961	671 974	13,8
1959	592 031	578 191	8 171 532	8 063 684	13,8
I	42 318	40 185	614 158	566 012	14,5
II	44 207	42 012	597 296	596 043	13,5
III	51 398	50 501	724 413	706 978	14,1
IV	49 466	48 599	668 056	682 849	13,5
V	47 451	48 052	654 895	671 860	13,8
VI	49 778	50 259	684 906	699 823	13,7
VII	48 965	47 184	661 701	649 797	13,8
VIII	50 787	50 590	700 437	704 945	13,7
IX	51 898	49 388	712 393	677 094	13,
X	55 333	51 273	747 378	703 968	13,5
XI	48 510	48 663	675 822	682 123	13,9
XII	51 920	51 485	730 046	722 192	14,1

Naloženo blago po osnovnih skupinah blaga 1959

v tonah

	Skupaj	Za notranji promet	Za izvoz
S k u p a j	8 171 532	7 835 172	336 360
Premog	3 999 462	3 932 293	67 169
črni premog	539 938	533 767	6 171
rjavi premog	2 018 591	1 962 183	56 408
lignit	1 431 111	1 430 458	653
koks	4 178	4 151	27
ogljje	5 644	1 734	3 910
Nafta in derivati	7 043	6 931	112
nafta	113	73	40
petrolej in bencin	3 819	3 819	-
ostali naftini derivati	3 111	3 039	72
Rude in koncentradi	171 632	125 582	46 050
svinčena cinkova ruda in koncentradi	10 546	9 495	1 051
železna ruda in koncentradi	3 261	3 261	-
kromova ruda in koncentradi	855	803	52
manganova ruda in koncentradi	433	433	-
barit	7 876	7 876	-
pirit in koncentradi	5 650	5 650	-
boksit	96 035	53 243	42 792
ostale rude in koncentradi	46 976	44 821	2 155
Nekovine	186 092	183 692	2 400
kremenčev pesek	124 082	124 082	-
sadra	245	215	30
magnezit	1 233	1 128	105
steklo in izdelki iz stekla	16 357	14 644	1 713
šamot in keramični izdelki	10 051	9 691	360
soli	12 554	12 431	123
soda	1 771	1 702	69
ostali minerali	19 799	19 799	-
Kovine (proizvodi metalurgije)	407 169	386 052	21 117
surovo železo	7 101	6 861	240
oblikovano železo in jeklo	65 517	65 197	320
ostali izdelki iz železa in jekla	252 068	245 173	6 895
staro železo	65 550	54 817	733
baker in izdelki iz bakra	1 091	688	403
svinec in izdelki iz svinca	11 219	2 436	8 783
aluminij in izdelki iz aluminija	3 536	643	2 893
stroji, motorji	11 087	10 237	850
Obdelan in neobdelan les	650 620	624 963	25 657
železniški pragi	70 002	67 335	2 667
ostali predelani les	247 039	224 238	22 801
ostali nepredelani les	333 579	333 390	189

	Skupaj	Za notranji promet	Za izvoz
Drva in celulozni les	295 907	252 304	43 603
celulozni les	179 968	153 335	26 633
drva	115 939	98 969	16 970
Cement	150 880	146 958	3 922
Ostali gradbeni material	963 970	956 338	7 632
lomljeni kamen in tolčenec	407 767	402 984	4 783
gramoz in navadni pesek	270 011	269 755	256
apno	145 358	143 179	2 179
zidna opeka	115 121	115 121	-
strešna opeka	17 580	17 580	-
izdelki iz betona	8 133	7 719	414
Žito in izdelki iz žit	53 279	43 614	9 665
pšenica	5 465	5 424	41
koruza	3 535	1 002	2 533
ostala žita	18 771	11 680	7 091
moka	25 508	25 508	-
Sladkorna pesa	6 072	6 072	-
Gnojila	97 619	97 619	-
Ostalo	973 582	864 549	109 033
sladkor	8 086	8 086	-
žive živali	14 952	6 329	8 623
meso in ribe sveže in suhe	4 109	490	3 619
mleko in mlečni izdelki	747	700	47
kože	1 484	1 095	389
jajca	494	113	381
oljarice	3 024	1 743	1 281
masti in olja za prehrano	2 291	2 291	-
sadje	31 603	27 345	4 258
krompir	59 124	58 569	555
vrtnina	6 355	5 374	981
sočivje	1 068	1 043	25
slama in seno	12 764	12 386	378
ostala živinska krma	9 498	7 967	1 531
vino	9 045	661	8 384
tobak	1 025	1 025	-
volna, bombaž in drugo rastlinsko vlakno	5 962	1 934	4 028
papir in izdelki iz papirja	31 604	31 518	86
embalaža	31 230	30 987	243
ostalo blago	739 117	664 893	74 224
Kosovno blago, ekspres in prevoznice	208 205	208 205	-

Naloženo blago po vrstah in mescih 1959

v tonah

	Skupaj	Premog	Nafta	Rude	Nekovinske rudnine	Kovine	Les
1956 Ø	613 294	290 927	783	14 497	15 171	32 643	41 067
1957 Ø	646 436	300 512	831	16 171	14 863	35 182	48 422
1958 Ø	677 369	307 763	813	19 960	15 295	33 545	55 578
1959 Ø	680 961	333 288	587	14 303	15 508	33 931	54 218
1959	8 171 532	3 999 460	7 043	171 631	186 093	407 169	650 621
I	614 158	358 018	382	6 587	13 139	33 745	46 249
II	597 296	300 048	315	8 334	14 017	38 936	66 554
III	724 413	344 392	631	18 696	15 852	30 326	74 960
IV	668 086	295 437	1 241	17 556	16 436	34 971	65 732
V	654 896	307 498	989	19 220	16 755	32 242	58 110
VI	684 906	323 883	1 069	15 407	17 089	33 675	52 873
VII	661 701	306 759	632	18 715	15 081	34 857	44 074
VIII	700 437	340 457	375	17 273	15 283	33 456	42 962
IX	712 393	343 490	457	14 621	16 258	30 946	44 758
X	747 378	363 280	526	14 049	17 557	34 479	43 518
XI	675 822	343 024	168	10 530	15 223	34 476	50 527
XII	730 046	373 174	258	10 643	13 403	41 060	60 304
	Drva in celulozni les	Cement	Drug gradbeni material	Žita	Gnojila	Kosovno blago	Ostalo
1956 Ø	23 206	13 482	64 739	8 626	-	14 927	93 226
1957 Ø	22 689	16 286	68 792	4 909	-	16 667	101 112
1958 Ø	21 229	15 605	83 147	6 690	-	16 990	100 754
1959 Ø	24 659	12 574	80 331	4 440	8 135	17 351	81 636
1959	295 905	150 883	963 969	53 278	97 620	208 205	979 655
I	18 895	7 996	42 697	3 823	6 427	14 747	61 453
II	25 245	9 871	40 740	5 353	12 695	16 400	64 788
III	28 687	16 209	59 522	5 541	24 576	17 424	87 597
IV	24 852	19 899	70 683	8 868	8 910	16 921	86 580
V	30 734	12 395	84 734	3 611	1 964	16 977	69 667
VI	27 573	18 121	93 473	4 931	6 778	16 523	73 511
VII	25 633	15 747	103 574	2 998	6 288	16 097	71 246
VIII	25 206	11 876	104 205	4 343	6 569	17 478	80 954
IX	19 265	11 780	106 681	3 864	4 812	18 966	96 495
X	22 113	9 843	95 241	3 223	8 189	20 297	115 060
XI	19 618	8 060	86 186	2 619	5 258	17 900	82 233
XII	28 084	9 086	76 230	4 104	5 154	18 475	90 071

	Skupaj	Premog	Nafta	Rude	Nekovinske rudnine	Kovine	Les
1956 Ø	594 399	250 208	7 768	45 036	6 536	27 086	30 375
1957 Ø	631 652	249 216	10 099	51 828	5 668	28 496	33 235
1958 Ø	660 840	246 641	10 928	51 046	6 729	32 816	34 287
1959 Ø	671 974	265 204	12 118	51 680	8 361	33 724	32 875
1959	8 063 684	3 182 451	145 417	620 158	100 332	404 693	394 495
I	566 012	272 449	9 802	31 179	8 205	29 500	30 167
II	596 043	260 989	8 790	35 924	7 786	25 354	46 595
III	706 978	282 187	10 059	44 444	6 808	33 865	54 667
IV	682 849	257 349	11 600	48 045	7 102	33 169	52 195
V	671 860	241 386	13 187	67 133	7 629	32 752	40 723
VI	699 823	259 940	13 234	52 939	8 636	25 141	28 025
VII	649 797	235 314	15 154	58 373	12 772	38 847	21 954
VIII	704 945	269 292	13 495	62 913	6 386	31 495	18 181
IX	677 094	257 265	13 085	57 314	6 724	35 731	19 054
X	703 968	276 426	12 495	51 906	8 790	31 657	20 198
XI	682 123	263 879	11 342	64 904	11 490	36 678	25 357
XII	722 192	305 975	13 174	45 084	8 104	40 504	37 379

	Drva in ce- lulozni les	Cement	Drug gradbeni material	Žita	Gnojila	Kosovno blago	Ostalo
1956 Ø	20 406	10 154	62 632	26 906	-	11 327	95 965
1957 Ø	20 865	13 748	67 833	22 916	-	11 010	116 738
1958 Ø	22 810	16 765	93 403	22 258	-	11 594	111 563
1959 Ø	24 251	16 479	93 206	25 788	16 044	11 371	80 873
1959	291 006	197 753	1 118 479	309 454	192 530	136 446	970 470
I	19 165	6 358	51 913	21 201	9 737	10 029	66 307
II	20 537	10 604	48 023	21 666	33 953	10 792	65 030
III	28 367	17 132	63 110	17 617	47 165	12 107	89 450
IV	28 154	21 888	77 974	29 313	17 338	11 298	87 424
V	32 160	19 012	97 348	32 518	2 779	11 350	73 883
VI	32 025	25 317	117 859	33 407	5 801	11 140	76 459
VII	23 638	20 396	112 518	22 372	3 918	10 330	74 211
VIII	26 482	15 140	126 453	31 084	11 122	11 080	81 822
IX	20 185	14 070	120 750	21 109	16 263	11 867	83 677
X	20 752	13 650	115 201	27 294	15 922	12 723	96 954
XI	18 567	15 481	97 987	28 260	14 687	11 726	81 765
XII	20 974	18 705	89 343	23 613	13 845	12 004	93 488

Železniški promet po okrajih, občinah in postajah 1959

	Odpravljeni potniki	Tovorni promet v tonah	
		naloženo blago	razloženo blago
LR SLOVENIJA	31 199 712	7 478 481	7 766 624
Okraj C E L J E	4 193 344	2 126 725	1 113 923
Občina Celje	908 350	248 472	642 727
Celje	710 199	161 957	480 171
Štore	198 151	86 515	162 556
Občina Laško	299 332	112 322	15 929
Laško	195 543	110 249	11 043
Rimske Toplice	103 789	2 073	4 886
Občina Slovenske Konjice	145 400	19 843	34 994
Loče	70 120	3 357	1 907
Slovenske Konjice	50 176	11 736	18 202
Zreče	25 104	4 750	14 885
Občina Šentjur pri Celju	854 898	12 386	44 573
Grobelno	201 495	1 232	22 402
Lipoglav	85 897	-	-
Ponikva	174 830	870	4 738
Šentjur	392 676	10 284	17 433
Občina Šmarje pri Jelšah	848 065	101 470	126 830
Dobovec	-	701	-
Lupinjak	79 916	66 941	165
Mestinje	89 518	6 287	11 173
Podplat	46 934	2 218	-
Rogaška Slatina	130 639	9 145	34 313
Rogatec	134 951	14 763	54 621
Stranje	111 070	-	-
Šentvid pri Grobelnem	79 470	-	-
Šmarje	175 567	1 415	26 558
Občina Šoštanj	547 118	1 482 079	157 723
Paka	7 696	-	-
Paška vas	44 761	-	-
Pesje	36 531	-	-
Škale	-	471	18 179
Šmartno ob Paki	95 884	53 554	23 090
Šoštanj 1	165 316	7 424	73 732
Šoštanj 2	-	1 415 284	7 391
Velenje	196 930	5 346	35 331
Občina Žalec	590 181	150 153	91 147
Petrovče	90 611	12 501	23 566
Polzela	171 961	2 564	17 644
Šempeter ob Savinji	160 290	10 803	32 039
Žalec	167 319	124 285	17 898

Železniški promet po okrajih, občinah in postajah 1959 (nadaljevanje)

	Odpravljeni potniki	Tovorni promet v tonah	
		naloženo blago	razloženo blago
Okraj G O R I C A	1 583 671	169 025	245 332
Občina Ajdovščina	332 055	17 960	49 087
Ajdovščina	74 150	16 461	45 376
Batuje	62 479	1 405	1 167
Cesta	42 080	-	-
Dobravlje	112 180	-	-
Kamnje	41 166	94	2 544
Občina Kanal	254 130	77 650	54 328
Anhovo	53 711	70 548	48 646
Avče	77 861	216	873
Kanal	76 777	3 770	1 884
Plave	45 781	3 116	2 925
Občina Nova Gorica	665 265	56 132	116 624
Branik	70 801	355	1 182
Dornberk	119 030	-	-
Gorica - Šempeter	79 494	201	-
Nova Gorica	142 597	40 225	78 370
Prvačina	121 153	400	12 338
Solkan	35 812	-	-
Šentmaver	1 360	-	-
Volčja draga	95 018	3 144	11 627
Vrtojba	-	11 807	13 107
Občina Tolmin	332 221	17 283	25 293
Grahovo	46 773	538	335
Hudajužna	46 173	231	579
Most na Soči	117 864	13 835	19 727
Podbrdo	80 697	1 313	3 992
Podmelec	40 714	1 366	660
Okraj K O P E R	1 228 222	248 641	337 682
Občina Hrpelje	98 603	54 379	73 602
Hrpelje- Kozina	43 184	36 814	44 840
Podgorje	25 912	6 983	28 530
Rakitovec	19 973	10 582	232
Zazid	9 534	-	-
Občina Ilirska Bistrica	204 510	47 888	48 342
Ilirska Bistrica	167 067	47 746	46 589
Kilovče	37 443	142	1 753
Občina Postojna	384 249	61 570	94 652
Košana	52 702	-	-
Narín	20 989	-	-
Pivka	117 861	13 345	34 772
Postojna	131 435	39 140	45 148
Prestranek	61 262	9 085	14 732

Železniški promet po okrajih, občinah in postajah (nadaljevanje)

	Odpravljeni potniki	Tovorni promet v tonah	
		naloženo blago	razloženo blago
Občina Sežana	540 860	84 804	121 086
Divača	103 981	18 453	51 190
Dutovlje	97 656	5 136	1 987
Gornje Ležeče	20 437	146	1 220
Kreplje	19 286	7 895	573
Repentabor	-	-	-
Sežana	117 342	52 569	64 422
Štanjel	127 046	605	1 694
Vreme	55 112	-	-
Okraj K R A N J	4 734 072	457 151	1 361 526
Občina Bled	748 610	36 398	31 102
Bled - Jezero	172 846	18 953	9 173
Bohinjska Bela	82 565	3 033	9 513
Podhom	322 171	-	-
Soteska	8 658	7 016	1 239
Vintgar	162 370	7 396	11 177
Občina Bohinj	217 562	28 415	13 231
Bohinjska Bistrica	183 376	28 048	12 821
Nomenj	34 186	367	410
Občina Jesenice	1 577 272	271 828	1 050 327
Hrušica	94 297	-	-
Jesenice	423 470	137 833	868 173
Kočna	19 658	-	-
Kranjska gora	138 867	2 904	6 278
Marčuljek	66 501	-	-
Mojstrana	341 266	1 694	2 032
Podkoren	46 831	-	-
Rateče - Planica	83 024	1 385	883
Slovenski Javornik	132 061	127 143	170 133
Žirovnica	231 297	869	2 828
Občina Kranj	678 390	50 841	153 060
Duplje	96 677	67	419
Kranj	433 828	47 104	138 533
Naklo	107 414	3 670	14 108
Šentjošt	23 497	-	-
Žabnica	16 974	-	-
Občina Radovljica	816 805	29 624	49 957
Besnica	6 018	-	-
Globoko	66 539	-	-
Lesce- Bled	206 928	9 432	32 013
Otoče	138 010	9	-
Podnart	145 106	13 745	12 376
Radovljica	254 204	6 438	5 568
Občina Škofja Loka	565 272	30 702	35 825
Reteče	129 104	-	-
Škofja Loka	436 168	30 702	35 825

Železniški promet po okrajih, občinah in postajah (nadaljevanje)

	Odpravljeni potniki	Tovorni promet v tonah	
		naloženo blago	razloženo blago
Občina Trzič	130 161	9 343	28 024
Križe	49 952	255	5 243
Trzič	80 209	9 088	22 781
Okraj L J U B L J A N A	9 485 413	2 666 050	2 188 266
Občina Cerknica	148 253	47 272	22 494
Rakek	148 253	47 272	22 494
Občina Domžale	781 516	59 228	133 233
Domžale	439 787	48 415	61 132
Homec pri Kamniku	49 613	-	-
Jarše pri Kamniku	184 579	10 813	72 101
Trzin	107 537	-	-
Občina Grosuplje	872 084	25 848	14 904
Čušperk	52 838	1 163	546
Dobropolje	157 195	17 581	4 780
Grosuplje	264 761	6 359	8 775
Mlačevo	56 312	-	-
Spodnja Slivnica	40 925	-	-
Šmarje - Sap	222 007	745	803
Žalna	78 046	-	-
Občina Hrastnik	377 620	74 047	166 102
Hrastnik	141 960	40 833	88 943
Radeče	118 867	-	-
Zidani most	116 793	33 214	77 159
Občina Ivančna gorica	486 154	26 435	8 917
Ivančna gorica	161 372	8 496	4 416
Radohova vas	93 975	6 762	3 723
Šentvid pri Stični	84 280	-	-
Višnja gora	146 527	11 177	778
Občina Kamnik	384 722	37 719	51 383
Kamnik	144 601	6 633	30 924
Kamnik mesto	240 121	5	-
Kamnik tovarišče	-	31 081	20 459
Občina Kočevje	112 220	245 408	34 516
Kočevje	96 393	55 969	34 516
Kočevje rudnik	-	177 414	-
Stara cerkev	15 827	12 025	-
Občina Litija	1 023 950	104 800	71 198
Jevnica	152 551	-	-
Kresnice	154 733	61 576	28 958
Laze	121 234	10 794	9 313
Litija	464 544	30 361	25 505
Renke	53 302	-	-
Sava	77 586	2 069	7 422

Železniški promet po okrajih, občinah in postajah (nadaljevanje)

	Odpravljeni potniki	Tovorni promet v tonah	
		naloženo blago	razloženo blago
Občina Ljubljana - Center	2 031 981	217 462	788 716
Ljubljana	2 031 981	217 462	788 716
Občina Ljubljana - Črnuče	35 781	24 703	13 075
Črnuče	35 781	24 703	13 075
Občina Ljubljana - Polje	313 407	28 339	168 127
Polje	173 377	-	-
Zalog	140 030	28 339	168 127
Občina Ljubljana - Rudnik	437 314	20 523	26 643
Lavrica	50 548	-	-
Ljubljana - Rakovnik	51 382	5 825	16 841
Preserje	144 069	-	-
Škofljica	122 266	12 240	5 635
Velike Lašče	69 049	2 458	4 167
Občina Ljubljana - Šentvid	133 625	10 354	34 596
Medno	86 626	-	-
Vižmarje	46 999	10 354	34 596
Občina Ljubljana - Šiška	53 615	69 799	155 441
Ljubljana - Šiška	53 615	69 799	155 441
Občina Ljubljana - Vič	330 193	26 635	25 049
Brezovica	167 115	21 533	11 226
Notranje gorice	163 078	-	-
Vič	-	5 102	13 823
Občina Logatec	157 028	29 077	37 380
Logatec	126 953	22 916	36 154
Planina	30 075	6 161	1 226
Občina Medvode	292 838	34 345	51 390
Medvode	292 838	34 345	51 390
Občina Ribnica	292 485	66 995	14 055
Lipovec	43 146	-	-
Ortnek	49 859	3 753	2 860
Ribnica	151 002	63 242	11 195
Žlebič	48 478	-	-
Občina Trbovlje	260 767	725 049	269 340
Trbovlje	260 767	86 690	269 340
Trbovlje rudnik	-	638 359	-
Občina Vrhnika	769 733	162 807	78 303
Borovnica	196 266	8 036	32 297
Drenov Grič	78 873	3 120	567
Log	135 301	-	-
Verd	22 982	142 610	13 135

Železniški promet po okrajih, občinah in postajah (nadaljevanje)

	Odpravljeni potniki	Tovorni promet v tonah	
		naloženo blago	razloženo blago
Vrhnika	75 689	9 041	32 304
Vrhnika mesto	260 622	-	-
Občina Zagorje	190 127	629 205	23 404
Zagorje	190 127	629 205	23 404
Okraj M A R I B O R	6 655 315	824 810	1 704 853
Občina Dravograd	317 252	75 027	24 293
Dravograd	241 580	11 891	14 512
Otiški vrh	25 064	57 357	8 520
Sveta Jedert	21 269	5 779	1 261
Šentjanž	29 339	-	-
Občina Maribor - Center	1 155 975	106 670	313 334
Cirknica	86 423	-	-
Maribor	741 760	87 964	246 532
Pesnica	99 125	4 233	13 716
Šentilj	228 667	14 473	53 086
Občina Maribor - Tabor	890 149	157 006	384 312
Bistrica	87 967	2 693	3 295
Fala	93 034	6 243	1 056
Limbuš	119 500	-	-
Maribor - Studenci	154 959	34 058	214 671
Ožbolt	82 171	-	-
Ruše	261 766	92 041	146 208
Ruta	90 752	21 971	19 082
Občina Maribor - Tezno	1 117 407	91 395	138 836
Hoče	167 554	38 302	42 708
Rače	487 114	17 549	16 007
Slivnica	349 019	-	-
Tezno	113 720	35 544	80 121
Občina Ormož	506 592	18 581	22 762
Ivanjkovci	36 547	366	2 541
Obrež	23 451	-	-
Ormož	120 173	14 985	15 411
Osluševci	117 188	620	-
Pavlovci	19 101	-	-
Pušenci	17 751	-	-
Središče	94 683	2 608	4 810
Velika Nedelja	77 698	2	-
Občina Ptuj	568 190	66 993	444 788
Cirkovce	71 194	-	-
Hajdina	64 106	-	-
Kidričevo	66 254	37 321	370 105
Moškanjci	138 153	3 934	12 856
Ptuj	218 914	21 610	56 615
Strnišče	9 569	4 128	5 212

Železniški promet po okrajih, občinah in postajah (nadaljevanje)

	Odpravljeni potniki	Tovorni promet v tonah	
		naloženo blago	razloženo blago
Občina Radlje ob Dravi	554 709	114 362	84 759
Podvelka	98 266	78 439	60 483
Vuhred elektrarna	33 421	990	1 661
Vuhred	148 040	22 217	7 391
Vuzenica	274 982	12 716	15 224
Občina Ravne na Koroškem	251 437	68 019	174 468
Prevalje	149 450	49 079	41 231
Ravne na Koroškem	101 987	18 940	133 237
Občina Slovenj Gradec	327 472	38 089	37 635
Dovže	33 514	1 594	393
Gornji Dolič	22 151	9 658	4 315
Mislinja	59 829	12 293	2 718
Slovenj Gradec	39 731	13 526	29 565
Slovenj Gradec mesto	119 813	16	-
Šmartno pri Slovenjem Gradcu	20 364	-	-
Turiška vas	32 070	1 002	644
Občina Slovenska Bistrica	966 132	88 668	79 666
Črešnjevci	131 123	1 637	2 174
Poljčane	288 154	32 438	10 282
Poljčane - ozki tir	-	141	105
Pragersko	398 823	22 066	40 836
Slovenska Bistrica	148 032	32 386	26 269
Okraj M U R S K A S O B O T A	664 174	206 247	177 414
Občina Beltinci	28 294	4 090	12 728
Beltinci	28 294	4 090	12 728
Občina Gornja Radgona	79 897	45 508	45 611
Gornja Radgona	19 421	20 175	13 909
Hrastje - Mota	21 806	-	-
Slatina Radenci	38 670	25 333	31 702
Občina Lendava	52 445	77 872	27 662
Lendava	52 445	77 872	27 662
Občina Ljutomer	174 905	40 466	25 749
Bučecovci	17 010	423	1 131
Križevci - Boreci	21 243	22 545	8 450
Ljutomer	49 138	17 117	14 996
Ljutomer mesto	55 981	-	-
Veržej	14 970	381	1 172
Žerovinci	16 563	-	-
Občina Murska Sobota	218 798	31 502	60 914
Mačkovci	27 988	3 185	2 680
Moščanci	45 194	-	-
Murska Sobota	110 549	12 747	53 311
Puconci	35 067	15 570	4 923

Železniški promet po okrajih, občinah in postajah (nadaljevanje)

	Odpravljeni potniki	Tovorni promet v tonah	
		naloženo blago	razloženo blago
Občina Petrovci - Šalovci	109 835	6 809	4 750
Hodoš	13 203	1 225	395
Petrovci	38 526	3 202	2 414
Stanjevcí	27 717	-	-
Šalovci	30 389	2 382	1 941
Okraj NOVO MESTO	2 655 501	779 832	637 628
Občina Brežice	330 243	58 224	50 118
Brežice	201 162	50 645	30 699
Dobova	129 081	7 579	19 419
Občina Črnomelj	259 689	75 668	28 162
Črnomelj	121 308	64 668	25 658
Otovec	40 487	250	-
Rožni dol	18 855	3 350	215
Semič	79 039	7 400	2 289
Občina Metlika	186 040	29 803	25 033
Gradac Podzemelj	71 222	9 232	3 687
Metlika	98 833	20 571	21 346
Rosalnica	15 985	-	-
Občina Novo mesto	592 196	156 686	104 734
Birčna vas	54 606	1 922	959
Kandija	47 525	40 612	13 751
Mirna peč	114 031	54 592	2 498
Novo mesto	173 865	17 488	56 538
Straža-Toplice	97 196	37 990	29 922
Uršna sela	104 973	4 082	1 066
Občina Senovo	98 494	207 089	64 345
Brestanica	98 494	207 089	64 345
Občina Sevnica	394 995	162 311	76 616
Blanca	49 567	2 637	2 907
Boštanj	6 207	-	-
Breg	34 310	3 337	3 366
Jelovec	10 485	2 091	-
Krmelj	24 833	123 918	4 096
Loka	30 650	-	-
Sevnica	204 306	27 690	65 423
Tržišče	34 637	2 638	824
Občina Trebnje	589 371	25 081	18 893
Grabar	57 726	-	-
Gomila	12 387	-	-
Mirna	35 265	10 454	4 868

Železniški promet po okrajih, občinah in postajah (nadaljevanje)

	Odpravljeni potniki	Tovorni promet v tonah	
		naloženo blago	razloženo blago
Mokronog	52 431	7 562	6 412
Ponikve na Dolenjskem	74 758	-	-
Šentlovrenc	59 239	-	-
Šentrupert	31 734	-	-
Štefan	41 434	-	-
Trebnje	152 482	5 276	5 625
Velika Loka	71 915	1 789	1 988
Občina Videm - Krško	204 473	64 970	269 727
Libno	36 721	-	-
Videm - Krško	167 752	64 970	269 727

	Potniške ladje				Tovorne ladje				
	število ladij	brutoregistrska tonaža (BRT)	število potniških mest	pogonska moč (IKM)	število ladij	brutoregistrska tonaža (BRT)	število potniških mest	nosilnost tonah (DWT)	pogonska moč (IKM)
S k u p a j									
1959 ∅	4	174	256	603	23	59 068	75	87 904	—28 466
I	4	175	241	603	20	48 191	-	76 245	- 19 656
II	4	175	241	603	21	48 323	-	76 365	19 801
III	4	175	241	603	21	48 323	-	76 365	19 801
IV	4	175	241	603	21	48 323	-	76 365	19 801
V	4	175	241	603	22	48 393	-	76 465	19 851
VI	4	175	241	603	23	48 398	-	76 605	19 498
VII	4	175	241	603	23	53 445	-	82 795	24 198
VIII	4	175	241	603	23	61 174	60	90 920	29 348
IX	4	173	270	603	25	76 655	210	107 254	42 157
X	4	173	270	603	24	72 722	210	100 555	40 429
XI	4	173	270	603	23	72 616	210	101 111	40 054
XII	4	173	330	603	24	82 246	210	113 801	47 004
Splošna plovba Piran									
1959 ∅	-	-	-	-	11	58 099	75	86 689	27 264
I	-	-	-	-	10	47 345	-	75 240	18 638
II	-	-	-	-	10	47 345	-	75 240	18 638
III	-	-	-	-	10	47 345	-	75 240	18 638
IV	-	-	-	-	10	47 345	-	75 240	18 638
V	-	-	-	-	10	47 345	-	75 240	18 638
VI	-	-	-	-	10	47 345	-	75 240	18 638
VII	-	-	-	-	10	52 392	-	81 430	23 338
VIII	-	-	-	-	11	60 153	60	89 615	28 488
IX	-	-	-	-	13	75 685	210	106 009	40 438
X	-	-	-	-	12	71 752	210	99 310	38 710
XI	-	-	-	-	12	71 752	210	99 886	38 710
XII	-	-	-	-	13	81 382	210	112 576	45 660
Obalna plovba Koper									
1959 ∅	4	174	256	603	12	969	-	1 215	1 202
I	4	175	241	603	10	846	-	1 005	1 018
II	4	175	241	603	11	978	-	1 125	1 163
III	4	175	241	603	11	978	-	1 125	1 163
IV	4	175	241	603	11	978	-	1 125	1 163
V	4	175	241	603	12	1 048	-	1 225	1 213
VI	4	175	241	603	13	1 053	-	1 365	860
VII	4	175	241	603	13	1 053	-	1 365	860
VIII	4	175	241	603	12	1 021	-	1 305	860
IX	4	173	270	603	12	970	-	1 245	1 719
X	4	173	270	603	12	970	-	1 245	1 719
XI	4	173	270	603	11	864	-	1 225	1 344
XII	4	173	330	603	11	864	-	1 225	1 344

Delo in izkoriščanje tovornih ladij

	Prevožena pot v morskih miljah	Nosilnost krat milje v tisočih	Časovni fond ladij (nosilnost - ure v tisočih)					v popravlilu	v čiščenju
			skupaj	v p r o m e t u					
				skupaj	v plovbi	v postanku v prista- niščih			
S k u p a j									
1959 ø	40 760	297 412	60 066	58 030	32 833	25 197	1 978	58	
1959	489 117	3 568 953	720 800	696 372	394 001	302 371	23 730	698	
I	31 379	211 018	70 679	65 926	25 758	40 168	4 454	299	
II	44 853	320 262	68 266	67 650	39 757	27 896	606	10	
III	26 099	171 285	39 412	39 093	18 924	20 169	152	167	
IV	44 056	295 856	60 657	58 984	38 154	20 830	1 573	100	
V	26 296	123 607	32 668	25 950	14 623	11 327	6 707	11	
VI	42 338	289 924	55 112	51 755	32 909	18 846	3 346	11	
VII	50 219	400 050	66 122	66 008	44 345	21 663	104	10	
VIII	47 628	330 161	59 104	56 943	36 890	20 053	2 150	11	
IX	54 030	489 147	69 783	69 618	41 484	28 134	154	11	
X	34 190	237 670	56 767	54 200	29 344	24 856	2 525	42	
XI	59 258	479 504	88 899	88 531	46 565	41 966	353	15	
XII	28 771	220 469	53 331	51 714	25 251	26 463	1 606	11	
Splošna plovba Piran									
1959 ø	35 207	296 681	59 187	57 350	32 697	24 653	1 837	-	
1959	422 844	3 560 178	710 246	688 206	392 361	295 845	22 040	-	
I	29 049	210 686	69 931	65 482	25 724	39 758	4 449	-	
II	40 182	319 619	67 516	67 171	39 528	27 643	345	-	
III	21 467	170 604	38 583	38 583	18 816	19 767	-	-	
IV	36 750	294 762	59 819	58 372	37 992	20 380	1 447	-	
V	18 013	122 356	31 756	25 176	14 412	10 764	6 580	-	
VI	34 775	289 122	54 196	50 941	32 743	18 198	3 255	-	
VII	44 000	399 095	65 235	65 235	44 189	21 046	-	-	
VIII	39 931	329 390	58 058	55 974	36 705	19 269	2 084	-	
IX	47 033	488 166	68 857	68 857	41 335	27 522	-	-	
X	29 917	237 238	56 032	53 580	29 221	24 359	2 452	-	
XI	55 393	479 015	87 843	87 806	46 495	41 311	37	-	
XII	26 334	220 125	52 420	51 029	25 201	25 828	1 391	-	
Obalna plovba Koper									
1959 ø	5 523	731	879	680	136	544	141	58	
1959	66 273	8 775	10 554	8 166	1 640	6 526	1 690	698	
I	2 330	332	748	444	34	410	5	299	
II	4 671	643	750	479	226	253	261	10	
III	4 632	681	829	510	108	402	152	167	
IV	7 306	1 094	838	612	162	450	126	100	
V	8 283	1 251	912	774	211	563	127	11	
VI	7 563	802	916	814	166	648	91	11	
VII	6 219	955	887	773	156	617	104	10	
VIII	7 697	771	1 046	969	185	784	66	11	
IX	6 997	981	926	761	149	612	154	11	
X	4 273	432	735	620	123	497	73	42	
XI	3 865	489	1 056	725	70	655	316	15	
XII	2 437	344	911	685	50	635	215	11	

Delo in izkoriščanje potniških ladij

	Prevožena pot v morskih miljah	Nosilnost krat milje v tisočih	Časovni fonf ladij (nosilnost - ure v tisočih)					
			v prometu				v popravilu	v čiščenju
			skupaj	skupaj	v plovbi	v postanku v pristaniščih		
S k u p a j								
1959 ∅	6 055	415	957	379	92	287	184	394
1959	18 164	1 246	2 872	1 136	276	860	553	1 183
I	539	35	158	47	4	43	3	108
II	224	15	132	17	5	12	72	43
III	937	80	253	63	13	50	120	70
IV	1 838	154	240	60	15	45	55	125
V	1 657	140	223	79	24	55	72	72
VI	1 604	145	288	134	41	93	82	72
VII	2 218	188	297	148	54	94	75	74
VIII	4 210	145	300	208	71	137	41	51
IX	2 722	165	201	151	21	130	13	37
X	600	51	192	48	7	41	-	144
XI	1 052	80	342	130	15	115	7	205
XII	563	48	246	51	6	45	13	182

Prevoz potnikov

	Prepeljani potniki			Potniške milje v tisočih		
	skupaj	notranji prevoz	mednarodni prevoz	skupaj	notranji prevoz	mednarodni prevoz
S k u p a j						
1959 ∅	29 216	28 308	908	92	78	14
1959	87 650	84 925	2 725	276 ✓	235	41
I	2 753	2 753	-	9	9	-
II	882	882	-	2	2	-
III	2 348	2 348	-	6	6	-
IV	5 277	5 277	-	13	13	-
V	14 837	14 837	-	50	50	-
VI	7 980	7 278	702	16	10	6
VII	14 774	13 727	1 047	22	13	9
VIII	13 600	12 800	800	42	34	8
IX	9 064	8 888	176	85	67	18
X	4 315	4 315	-	11	11	-
XI	8 736	8 736	-	14	14	-
XII	3 084	3 084	-	6	6	-

Ves prevoz potnikov opravilo podjetje Obalna plovba Koper.

Prevoz tovora

	Prepeljano blago v tonah			Tonske milje v tisočih		
	skupaj	notranji prevoz	mednarodni prevoz	skupaj	notranji prevoz	mednarodni prevoz
S k u p a j						
1959 ∅	49 828	3 926	45 902	182 336	430	181 906
1959	597 938	47 111	550 827	2 188 037	5 160	2 182 877
I	52 755	1 377	51 378	153 372	47	153 325
II	65 803	4 228	61 575	219 327	249	219 078
III	45 097	2 886	42 211	112 235	107	112 128
IV	44 762	3 516	41 246	175 567	137	175 430
V	33 643	5 361	28 282	66 902	346	66 556
VI	33 685	5 012	28 673	112 432	337	112 095
VII	39 576	4 056	35 520	198 428	244	198 184
VIII	60 798	6 029	54 769	220 261	699	219 562
IX	56 708	6 811	49 897	293 231	704	292 527
X	38 826	1 483	37 343	137 551	125	137 426
XI	74 046	3 386	70 660	335 318	1 938	333 380
XII	52 239	2 966	49 273	163 413	227	163 186
Splošna plovba Piran						
1959 ∅	45 694	192	45 502	181 755	49	181 706
1959	548 331	2 302	546 029	2 181 063	589	2 180 474
I	50 646	-	50 646	153 262	-	153 262
II	61 111	-	61 111	218 988	-	218 988
III	41 803	-	41 803	111 772	-	111 772
IV	40 788	-	40 788	175 115	-	175 115
V	27 638	-	27 638	66 114	-	66 114
VI	28 193	-	28 193	111 915	-	111 915
VII	35 170	-	35 170	197 822	-	197 822
VIII	55 859	1 500	54 359	219 601	354	219 247
IX	50 237	500	49 737	292 610	118	292 492
X	37 118	-	37 118	137 318	-	137 318
XI	70 688	302	70 386	333 420	117	333 303
XII	49 080	-	49 080	163 126	-	163 126
Obalna plovba Koper						
1959 ∅	4 134	3 734	400	581	381	200
1959	49 607	44 809	4 798	6 974	4 571	2 403
I	2 109	1 377	732	110	47	63
II	4 692	4 228	464	339	249	90
III	3 294	2 886	408	463	107	356
IV	3 974	3 516	458	452	137	315
V	6 005	5 361	644	788	346	442
VI	5 492	5 012	480	517	337	180
VII	4 406	4 056	350	606	244	362
VIII	4 939	4 529	410	660	345	315
IX	6 471	6 311	160	621	586	35
X	1 708	1 483	225	233	125	108
XI	3 358	3 084	274	1 898	1 821	77
XII	3 159	2 966	193	287	227	60

Mednarodni prevoz blaga

	Skupaj	Izvoz	Uvoz	Tranzit	Prevoz med tujimi prista- nišči razkladanje	Prevoz med tujimi prista- nišči nakladanje
V e s ¹⁾						
Prepeljano blago v tonah skupaj	550 827	116 248	225 751	669	208 159	208 159
Jadransko in Jonsko morje	57 108	3 600	11 540	54	41 914	9 301
Bližnji Vzhod	29 108	1 085	11 321	54	16 648	18 570
Egejsko in Črno morje	129 289	-	111 136	-	18 153	23 652
Rdeče morje (vključno Aden)	11 172	922	2 135	-	8 115	604
Indijski ocean	20 625	20 625	-	-	-	17 807
Južna Azija	-	-	-	-	-	-
Daljni Vzhod	23 367	-	-	-	23 367	23 956
Zahodno Sredozemlje	25 142	988	7 237	561	16 356	24 383
Severna Evropa	160 265	73 492	32 061	-	54 712	48 405
Severna Amerika	85 399	15 536	50 321	-	19 542	23 222
Južna Amerika	9 352	-	-	-	9 352	9 400
Ostali svet	-	-	-	-	-	8 859
Tonske milje v tisočih	2 182 877	321 985	671 782	519	1 188 591	-
Obalna plovba Koper						
Prepeljano blago v tonah skupaj	4 798	2 797	789	669	543	543
Jadransko in Jonsko morje	2 463	2 126	115	54	168	250
Bližnji Vzhod	410	231	-	54	125	293
Zahodno sredozemlje	1 925	440	674	561	250	-
Tonske milje v tisočih	2 403	969	703	519	212	-

¹⁾ Vključena Splošna plovba Piran in Obalna plovba Koper

Dohodki brogarskih podjetij 1959

v tisočih din

	S k u p a j	Splošna plovba Piran	Obalna plovba Koper
R e a l i z a c i j a	3 743 090	3 731 883	11 207
Dohodki od prometa	2 060 913	2 050 131	10 783
od potnikov	461	-	461
od blaga	2 041 912	2 031 591	10 321
ostali	18 540	18 540	-
Dohodki izven prometa	797 468	797 468	-
Koeficienti in prejemki	884 709	884 284	425
Subvencije oziroma dotacije	-	-	-

Zaposleni po mescih in podjetjih

	S k u p a j				D e l a v c i				U s l u ž b e n c i				Va- jen- ci
	vsi	pomorski promet		ostale dejavnosti	vsi	pomorski promet		ostale dejavnosti	vsi	pomorski promet		ostale dejavnosti	
		vsi	ladijsko osebje			vsi	ladijsko osebje			vsi	ladijsko osebje		
S k u p a j													
1959 ∅	1 080	743	609	337	726	447	411	279	354	296	198	58	27
I	1 074	730	576	344	708	428	391	280	366	302	185	64	29
II	1 045	711	571	334	698	417	386	281	347	294	185	53	28
III	1 027	705	561	322	681	410	376	271	346	295	185	51	27
IV	1 050	717	569	333	704	423	389	281	346	294	180	52	26
V	1 056	722	588	334	717	435	403	282	339	287	185	52	25
VI	1 071	731	594	340	723	435	403	288	348	296	191	52	25
VII	1 057	724	585	333	714	431	401	283	343	293	184	50	25
VIII	1 085	746	618	339	720	442	411	278	365	304	207	61	27
IX	1 007	766	640	341	739	462	426	277	368	304	214	64	29
X	1 133	791	666	342	774	494	446	280	359	297	220	62	27
XI	1 124	785	667	339	764	488	440	276	360	297	223	63	28
XII	1 134	792	676	342	773	495	449	278	361	297	223	64	26
Splošna plovba Piran													
1959 ∅	976	645	527	331	638	365	329	273	338	280	198	58	27
I	972	628	502	344	628	348	317	280	344	280	185	64	29
II	954	620	494	334	621	340	309	281	333	280	185	53	28
III	935	623	493	312	603	342	308	261	332	281	185	51	27
IV	940	618	488	322	612	342	308	270	328	276	180	52	26
V	937	614	496	323	614	343	311	271	323	271	185	52	25
VI	948	620	502	328	619	343	311	276	329	277	191	52	25
VII	933	611	493	322	611	339	309	272	322	272	184	50	25
VIII	961	633	526	328	617	350	319	267	344	283	207	61	27
IX	1 006	671	559	335	652	381	345	271	354	290	214	64	29
X	1 028	689	577	339	682	405	357	277	346	284	220	62	27
XI	1 044	708	595	336	693	420	372	273	351	288	223	63	28
XII	1 051	712	601	339	699	424	378	275	352	288	223	64	26
Obalna plovba Koper													
1959 ∅	104	98	82	6	88	82	82	6	16	16	-	-	-
I	102	102	74	-	80	80	74	-	22	22	-	-	-
II	91	91	77	-	77	77	77	-	14	14	-	-	-
III	92	82	68	10	78	68	68	10	14	14	-	-	-
IV	110	99	81	11	92	81	81	11	18	18	-	-	-
V	119	108	92	11	103	92	92	11	16	16	-	-	-
VI	123	111	92	12	104	92	92	12	19	19	-	-	-
VII	124	113	92	11	103	92	92	11	21	21	-	-	-
VIII	124	113	92	11	103	92	92	11	21	21	-	-	-
IX	101	95	81	6	87	81	81	6	14	14	-	-	-
X	105	102	89	3	92	89	89	3	13	13	-	-	-
XI	80	77	72	3	71	68	72	3	9	9	-	-	-
XII	83	80	75	3	74	71	75	3	9	9	-	-	-

Pomorski promet v pristaniščih Izola, Koper, Piran

Priplule ladje

	S k u p a j				I z o l a			
	v s e		brez nakladanja in razkladanja		v s e		brez nakladanja in razkladanja	
	število	NRT	število	NRT	število	NRT	število	NRT
S k u p a j	4 068	464 026	3 395	378 563	639	46 666	585	43 557
Iz domačih pristanišč	3 284	338 777	2 668	276 812	627	45 860	573	42 751
Iz tujih pristanišč	784	125 249	727	101 751	12	806	12	806
v linijski plovbi	2 772	334 400	2 551	286 762	332	37 655	330	37 183
V svobodni plovbi	1 296	129 626	844	91 801	307	9 011	255	6 374
Naše ladje	2 762	332 118	2 127	261 669	539	38 029	485	34 920
Tuje ladje	1 306	131 908	1 268	116 894	100	8 637	100	8 637
	K o p e r				P i r a n			
S k u p a j	1 987	210 211	1 560	157 675	1 442	207 149	1 250	177 331
Iz domačih pristanišč	1 249	114 449	876	79 773	1 408	178 468	1 219	154 288
Iz tujih pristanišč	738	95 762	684	77 902	34	28 681	31	23 043
v linijski plovbi	1 540	152 117	1 429	127 751	900	144 628	792	121 828
v svobodni plovbi	447	58 094	131	29 924	542	62 521	458	55 503
Naše ladje	1 180	125 031	790	84 290	1 043	169 058	852	142 459
Tuje ladje	807	85 180	770	73 385	399	38 091	398	34 872

Promet potnikov

	S k u p a j			I z o l a		
	skupni promet	notranji promet	promet s tujino	skupni promet	notranji promet	promet s tujino
Skupni promet potnikov	171 841	98 500	73 341	4 073	1 661	2 412
z našimi ladjami	121 112	98 500	22 612	1 717	1 661	56
s tujimi ladjami	50 729	-	50 729	2 356	-	2 356
Pripotovalo - skupno	68 158	47 186	20 972	1 485	894	591
z našimi ladjami	51 898	47 186	4 712	911	894	17
s tujimi ladjami	16 260	-	16 260	574	-	574
Odpotovalo - skupno	103 683	51 314	52 369	2 588	767	1 821
z našimi ladjami	69 215	51 314	17 901	806	767	39
s tujimi ladjami	34 468	-	34 468	1 782	-	1 782
	K o p e r			P i r a n		
Skupni promet potnikov	146 227	84 326	61 901	21 541	12 513	9 028
z našimi ladjami	104 440	84 326	20 114	14 955	12 513	2 442
s tujimi ladjami	41 787	-	41 787	6 586	-	6 586
Pripotovalo - skupno	58 063	41 151	16 912	8 610	5 141	3 469
z našimi ladjami	44 986	41 151	3 835	6 001	5 141	860
s tujimi ladjami	13 077	-	13 077	2 609	-	2 609
Odpotovalo - skupno	88 164	43 175	44 989	12 931	7 372	5 559
z našimi ladjami	59 454	43 175	16 279	8 955	7 372	1 583
s tujimi ladjami	28 710	-	28 710	3 976	-	3 976

Odpotovali potniki po pristaniščih in mescih

	Skupaj	Izola	Koper	Piran
Vsi				
1959	103 683	2 588	88 164	12 931
I	6 170	152	5 618	400
II	4 665	108	4 146	411
III	5 665	88	5 092	485
IV	7 235	299	6 158	778
V	8 017	291	6 578	1 148
VI	9 810	230	8 027	1 553
VII	14 429	243	11 861	2 225
VIII	18 456	239	15 669	2 548
IX	10 419	277	8 653	1 489
X	7 373	171	6 241	961
XI	5 899	206	5 209	484
XII	5 545	184	4 912	449
V tujino				
1959	52 369	1 821	44 989	5 559
I	4 515	149	4 092	274
II	3 925	108	3 531	286
III	4 297	88	3 862	347
IV	4 167	117	3 599	451
V	4 001	105	3 355	541
VI	3 703	60	3 361	282
VII	5 259	196	4 304	759
VIII	5 678	180	4 599	899
IX	4 986	257	4 149	580
X	4 194	171	3 591	432
XI	3 857	206	3 276	375
XII	3 787	184	3 270	333
V domača pristanišča				
1959	51 314	767	43 175	7 372
I	1 655	3	1 526	126
II	740	-	615	125
III	1 368	-	1 230	138
IV	3 068	182	2 559	327
V	4 016	186	3 223	607
VI	6 107	170	4 666	1 271
VII	9 170	147	7 557	1 466
VIII	12 778	59	11 070	1 649
IX	5 433	20	4 504	909
X	3 179	-	2 650	529
XI	2 042	-	1 933	109
XII	1 758	-	1 642	116

Prispeli potniki po pristaniščih in mescih

	Skupaj	Izola	Koper	Piran
Vsi				
1959	68 158	1 485	58 063	8 610
I	2 869	58	2 516	295
II	1 670	34	1 427	209
III	2 653	45	2 294	314
IV	4 398	193	3 784	421
V	5 208	140	4 249	819
VI	7 021	110	5 896	1 015
VII	10 096	475	8 146	1 475
VIII	15 880	184	13 955	1 741
IX	8 276	127	7 223	926
X	4 403	46	3 598	759
XI	3 157	46	2 772	339
XII	2 527	27	2 203	297
Iz tujine				
1959	20 972	591	16 912	3 469
I	1 436	41	1 304	91
II	947	29	820	98
III	1 263	42	1 055	166
IV	1 216	36	974	206
V	1 221	53	963	205
VI	1 797	22	1 531	244
VII	3 026	70	2 321	635
VIII	3 649	92	2 907	650
IX	2 475	94	1 916	465
X	1 584	39	1 272	273
XI	1 327	46	1 033	248
XII	1 031	27	816	188
Iz domačih pristanišč				
1959	47 186	894	41 151	5 141
I	1 433	17	1 212	204
II	723	5	607	111
III	1 390	3	1 239	148
IV	3 182	157	2 810	215
V	3 987	87	3 286	614
VI	5 224	88	4 365	771
VII	7 070	405	5 825	840
VIII	12 231	92	11 048	1 091
IX	5 801	33	5 307	461
X	2 819	7	2 326	486
XI	1 830	-	1 739	91
XII	1 496	-	1 387	109

Promet blaga po vrstah

V tonah

	Skupni promet	R a z v o z			Uvoz	Izvoz
		skupaj	razloženo	naloženo		
S k u p a j						
Skupni promet blaga	72 609	36 016	30 779	5 237	28 679	7 914
razloženo	59 458	30 779	30 779	-	28 679	-
naloženo	13 151	5 237	-	5 237	-	7 914
Od skupnega: z našimi ladjami	53 086	36 016	30 779	5 237	11 121	5 949
s tujimi ladjami	19 523	-	-	-	17 558	1 965
Od skupnega:						
premog	2 600	2 600	2 600	-	-	-
nafta in derivati	-	-	-	-	-	-
rude in koncentрати	-	-	-	-	-	-
nekovine	9 235	385	145	240	8 850	-
kovine	1 149	390	-	390	759	-
obdelan in neobdelan les	2 139	40	-	40	-	2 099
drva in celulozni les	3 519	30	30	-	-	3 481
cement	3 517	3 517	3 467	50	-	-
ostali gradbeni material	23 548	23 078	19 257	3 821	470	-
žito in žitni izdelki	3 862	3 862	3 862	-	-	-
gnojilo	1 155	1 204	194	10	951	-
ostalo	21 893	1 910	1 224	686	17 649	2 334
I z o l a						
Skupni promet blaga	5 583	5 583	5 488	95	-	-
razloženo	5 488	5 488	5 488	-	-	-
naloženo	95	95	-	95	-	-
Od skupnega: z našimi ladjami	5 583	5 583	5 488	95	-	-
s tujimi ladjami	-	-	-	-	-	-
Od skupnega:						
premog	2 595	2 595	2 595	-	-	-
nafta in derivati	-	-	-	-	-	-
rude in koncentрати	-	-	-	-	-	-
nekovine	-	-	-	-	-	-
kovine	90	90	-	90	-	-
obdelan in neobdelan les	-	-	-	-	-	-
drva in celulozni les	-	-	-	-	-	-
cement	460	460	460	-	-	-
ostali gradbeni material	875	875	875	-	-	-
žito in žitni izdelki	1 240	1 240	1 240	-	-	-
gnojilo	-	-	-	-	-	-
ostalo	323	323	318	5	-	-

	Skupni promet	R a z v o z			Uvoz	Izvoz
		skupaj	razloženo	naloženo		
K o p e r						
Skupni promet blaga	47 828	20 190	19 589	601	19 724	7 914
razloženo	39 313	19 589	19 589	-	19 724	-
naloženo	8 515	601	-	601	-	7 914
Od skupnega: z našimi ladjami	37 155	20 190	19 589	601	11 016	5 949
s tujimi ladjami	10 673	-	-	-	8 708	1 965
Od skupnega:						
premog	5	5	5	-	-	-
nafta in derivati	-	-	-	-	-	-
rude in koncentracije	-	-	-	-	-	-
nekovine	-	-	-	-	-	-
kovine	1 059	300	-	300	759	-
obdelan in neobdelan les	2 099	-	-	-	-	2 099
drva in celulozni les	3 481	-	-	-	-	3 481
cement	2 725	2 725	2 675	50	-	-
ostali gradbeni material	13 860	13 495	13 395	100	365	-
žito in žitni izdelki	2 622	2 622	2 622	-	-	-
gnojilo	1 155	204	194	10	951	-
ostalo	20 822	839	5 698	141	17 649	2 334
P i r a n						
Skupni promet blaga	19 198	10 243	5 702	4 541	8 955	-
raloženo	14 657	5 702	5 702	-	8 955	-
naloženo	4 541	4 541	-	4 541	-	-
Od skupnega: z našimi ladjami	10 348	10 243	5 702	4 541	105	-
s tujimi ladjami	8 850	-	-	-	8 850	-
Od skupnega:						
premog	-	-	-	-	-	-
nafta in derivati	-	-	-	-	-	-
rude in koncentracije	-	-	-	-	-	-
nekovine	9 235	385	145	240	8 850	-
kovine	-	-	-	-	-	-
obdelan in neobdelan les	40	40	-	40	-	-
drva in celulozni les	30	30	30	-	-	-
cement	332	332	332	-	-	-
ostali gradbeni material	8 813	8 708	4 987	3 721	105	-
žito in žitni izdelki	-	-	-	-	-	-
gnojilo	-	-	-	-	-	-
ostalo	748	748	208	540	-	-

	Letala	Potniki	Skupni tovor v kg	Presežek prtljage	Blago v kg	Pošta v kg
Odpravljeno						
1959	179	3 000	3 930	390	2 295	1 245
I	-	-	-	-	-	-
II	-	-	-	-	-	-
III	-	-	-	-	-	-
IV	25	296	429	5	213	111
V	26	379	420	35	257	128
VI	26	464	520	25	353	142
VII	26	518	594	37	290	267
VIII	26	550	779	70	468	241
IX	25	494	596	184	255	157
X	25	299	592	34	359	199
XI	-	-	-	-	-	-
XII	-	-	-	-	-	-
Prispelo						
1959	179	3 080	6 629	776	5 847	6
I	-	-	-	-	-	-
II	-	-	-	-	-	-
III	-	-	-	-	-	-
IV	26	346	745	26	719	-
V	26	405	982	176	806	-
VI	26	445	1 719	240	1 479	-
VII	26	554	931	102	823	6
VIII	26	500	560	26	534	-
IX	25	463	454	109	345	-
X	24	367	1 238	97	1 141	-
XI	-	-	-	-	-	-
XII	-	-	-	-	-	-

Promet na letališču Lesce - Bled

	Letala	Potniki	Skupni tovor v kg	Presežek prtljage	Blago v kg	Pošta v kg
Odpravljeno						
1959	49	770	304	284	20	-
VI	6	36	-	-	-	-
VII	18	241	126	106	20	-
VIII	17	298	96	96	-	-
IX	8	195	82	82	-	-
Prispelo						
1959	50	675	869	421	448	-
VI	7	43	-	-	-	-
VII	17	278	692	355	337	-
VIII	18	268	111	55	56	-
IX	8	86	66	11	55	-

JAVNI CESTNI PROMET

Vozila po registraciji 20. XII. 1959

	Vozila skupaj	Osebni avtomobili	Avtobusi	Tovorni avtomobili	Specialna vozila	Traktorji (vlačilci)	Avtobusne prikolice	Tovorne prikolice	Motocikli
LR SLOVENIJA	38 857	11 184	653	5 167	691	967	3	1 508	18 684
Celje	4 478	1 081	58	579	127	186	-	331	2 116
Gorica	3 603	540	38	460	36	88	-	192	2 249
Koper	4 666	1 131	57	613	30	62	2	206	2 565
Kranj	3 561	1 042	73	412	50	41	-	40	1 903
Ljubljana	13 622	5 148	269	1 698	271	218	-	354	5 664
Maribor	5 893	1 591	134	878	114	207	1	157	2 811
Murska Sobota	1 180	225	2	171	36	105	-	137	504
Novo mesto	1 854	426	22	356	27	60	-	91	872

Trolejbusi pri okraju Ljubljana so vključeni k avtobusom

Število vozil, zajetih s poročevalskimi službami ¹⁾

	Tovorna vozila, tovorni avtomobili, traktorji	Tovorne prikolice	Avtobusi	Avtobusne prikolice
1959 ∅	4 252	709	596	3
I	4 119	648	566	3
II	4 169	652	572	3
III	4 189	663	577	3
IV	4 206	671	574	3
V	4 223	681	590	3
VI	4 233	698	592	3
VII	4 260	720	599	3
VIII	4 285	724	605	3
IX	4 320	742	612	3
X	4 339	768	618	3
XI	4 325	762	623	3
XII	4 363	777	625	3

1) Prom - 1, Prom - 2, Prom - 3 in SG/1

Prevozne zmogljivosti v javnem družbenem avtomobilskem prometu

	Število podjetij				Tovorni avtomobili		Traktorji	
	skupaj	potniških	tovornih	potniško tovornih	število	nosilnost v t	število	KM
1959 $\bar{\varnothing}$	43	6	21	16	740	3 857	6	387
I	45	7	24	14	686	3 503	11	965
II	45	7	23	15	705	3 628	11	965
III	45	6	23	16	719	3 709	11	965
IV	45	6	23	16	732	3 804	4	195
V	45	6	22	17	744	3 906	4	195
VI	43	6	21	16	733	3 848	4	195
VII	43	6	21	16	741	3 911	4	195
VIII	42	6	20	16	757	3 983	4	195
IX	42	6	20	16	755	3 963	4	195
X	42	6	20	16	767	4 018	4	195
XI	43	7	20	16	763	3 969	4	195
XII	43	7	20	16	773	4 042	4	195

	Tovorne prikolice		Avtobusi			Avtobusne prikolice		
	število	nosilnost v t	število	sedeži	stojišča	število	sedeži	stojišča
1959 $\bar{\varnothing}$	236	2 333	365	12 270	6 388	3	102	49
I	204	1 908	343	11 577	5 960	3	102	40
II	201	1 928	346	11 663	5 970	3	102	40
III	204	1 957	349	11 736	5 995	3	102	40
IV	216	2 108	348	11 707	5 993	3	102	40
V	225	2 211	360	12 032	6 303	3	102	40
VI	234	2 301	363	12 204	6 452	3	102	55
VII	246	2 431	364	12 287	6 466	3	102	55
VIII	246	2 465	371	12 477	6 606	3	102	55
IX	247	2 492	376	12 660	6 676	3	102	55
X	265	2 648	379	12 781	6 672	3	102	55
XI	265	2 663	385	12 974	6 721	3	102	55
XII	283	2 869	390	13 145	6 834	3	102	55

Zajeta so vsa vozila javnih prevoznih podjetij, ostalih podjetij javnega prometa, Kompassa in Podjetja za PTT promet.

Prevozne zmogljivosti specializiranih javnih avtoprevoznih podjetij

	Število podjetij				Tovorni avtomobili		Traktorji	
	skupaj	potniških	tovornih	potniško-tovornih	število	nosilnost v t	število	KM
1959 0	32	3	18	11	714	3 760	6	387
I	34	3	20	11	666	3 424	11	965
II	33	3	19	11	684	3 550	11	965
III	33	3	19	11	695	3 619	11	965
IV	33	3	19	11	708	3 714	4	195
V	33	3	18	12	718	3 805	4	195
VI	32	3	18	11	709	3 757	4	195
VII	32	3	18	11	717	3 821	4	195
VIII	31	3	17	11	731	3 886	4	195
IX	31	3	17	11	728	3 863	4	195
X	31	3	17	11	736	3 904	4	195
XI	31	3	17	11	733	3 861	4	195
XII	32	3	18	11	738	3 921	4	195

	Tovorne prikolice		Avtobusi			Avtobusne prikolice		
	število	nosilnost v t	število	sedeži	stojišča	število	sedeži	stojišča
1959 0	233	2 297	320	11 059	6 170	3	102	49
I	198	1 872	303	10 512	5 787	3	102	40
II	198	1 892	304	10 548	5 777	3	102	40
III	201	1 921	305	10 576	5 789	3	102	40
IV	213	2 072	304	10 547	5 787	3	102	40
V	222	2 175	316	10 846	6 097	3	102	40
VI	231	2 265	319	11 018	6 251	3	102	55
VII	233	2 395	322	11 101	6 250	3	102	55
VIII	243	2 429	328	11 316	6 400	3	102	55
IX	244	2 456	333	11 499	6 475	3	102	55
X	266	2 612	331	11 459	6 420	3	102	55
XI	262	2 627	334	11 558	6 450	3	102	55
XII	281	2 845	339	11 729	6 558	3	102	55

Prevozne zmogljivosti ostalih podjetij javnega prometa

	Število podjetij				Tovorni avtomobili		Tovorne prikolice		Avtobusi		
	skupaj	potni - ških	tovor- nih	potniško tovornih	število	nosil- nost v t	število	nosil- nost v t	število	sede- ži	stoji- šča
1959 ∅	9	1	3	5	26	97	3	36	13	353	135
I	9	2	4	3	20	80	3	36	9	243	93
II	10	2	4	4	21	78	3	36	11	293	113
III	10	1	4	5	24	90	3	36	12	316	123
IV	10	1	4	5	24	90	3	36	12	316	123
V	10	1	4	5	26	101	3	36	12	316	123
VI	9	1	3	5	24	92	3	36	12	316	118
VII	9	1	3	5	24	90	3	36	12	316	133
VIII	9	1	3	5	26	97	3	36	11	291	123
IX	9	1	3	5	27	100	3	36	11	291	118
X	9	1	2	6	31	114	3	36	15	417	169
XI	9	2	2	5	30	108	3	36	20	561	188
XII	9	2	2	5	35	121	2	24	20	561	193

Prevozne zmogljivosti "Kompasa" in Podjetja za PTT promet

	A v t o b u s i				
	Kompas		Podjetje za PTT promet		
	število	sedeži	število	sedeži	stojišča
1959 ∅	20	610	12	248	83
I	20	592	11	230	80
II	20	592	11	230	80
III	20	592	12	252	83
IV	20	592	12	252	83
V	20	618	12	252	83
VI	20	618	12	252	83
VII	20	618	12	252	83
VIII	20	618	12	252	83
IX	20	618	12	252	83
X	21	653	12	252	83
XI	19	603	12	252	83
XII	19	603	12	252	83

Skupni javni potniški promet

	Avtodnevni avtobusov ¹⁾			Delovne ure		Prevoženi km	
	vsi	sposobnih	na delu	vse	vožnje	vsi	s potniki
1958 Ø	9 000	7 967	7 223	64 601	43 520	1 242 195	1 211 642
1959 Ø	11 235	9 891	8 989	90 120	57 956	1 660 103	1 616 055
1959	134 822	118 694	107 870	1 081 439	695 480	19 921 237	19 392 657
I	10 720	9 200	7 673	69 988	44 129	1 251 559	1 217 893
II	9 772	8 379	7 358	66 110	40 948	1 189 772	1 160 122
III	10 846	9 401	8 383	81 104	49 964	1 404 907	1 362 436
IV	10 608	9 495	8 610	82 791	51 977	1 441 927	1 397 917
V	11 204	9 990	9 028	95 619	60 839	1 632 288	1 592 544
VI	11 265	10 171	9 559	100 705	62 171	1 973 985	1 908 267
VII	11 577	10 510	9 794	105 842	64 971	1 969 324	1 920 989
VIII	11 719	10 499	9 888	113 344	70 231	2 083 881	2 034 141
IX	11 413	10 233	9 651	105 309	66 266	2 019 885	1 965 200
X	11 997	10 542	9 586	95 523	61 751	1 756 125	1 709 666
XI	11 565	10 010	8 902	86 205	60 457	1 548 113	1 507 411
XII	12 136	10 264	9 438	78 899	61 776	1 649 471	1 616 071

	Porabljeno gorivo v litrih		Avtobusne linije	
	bencin	plinsko olje	število	dolžina v km
1958 Ø	48 685	309 353	229	13 548
1959 Ø	58 004	430 406	268	16 373
1959	696 054	5 164 878	-	-
I	44 900	318 624	245	13 614
II	48 792	328 231	245	13 531
III	53 393	354 808	251	13 958
IV	50 469	372 253	251	13 960
V	55 095	427 061	259	15 526
VI	65 486	452 666	288	19 909
VII	66 496	503 255	290	20 138
VIII	64 503	532 230	290	20 139
IX	72 986	512 810	279	17 780
X	60 009	471 247	269	15 879
XI	57 090	434 560	275	15 907
XII	56 835	457 133	278	16 136

1) Vključeno je tudi delo avtobusnih prikolic

Skupni javni potniški promet (nadaljevanje)

	N a p r o g a h							Na prostih voznjah		
	Skupaj	skupaj	notranjih	mednarodnih				skupaj	v no- tranjem prevozu	v pre- vozu s tujino
				skupaj	v no- tranjem prevozu	odpoto- vali v tujino	prispe- li iz tujine			
Prepeljani potniki										
1958 ∅	1 557 579	1 524 165	1 493 837	30 328	2 786	14 692	12 850	33 414	32 185	1 229
1959 ∅	2 128 489	2 071 620	2 040 098	31 522	9 495	11 788	10 239	56 869	53 593	3 270
1959	25 541 872	24 859 438	24 481 170	378 268	113 942	141 454	122 872	682 434	643 112	39 322
I	1 874 737	1 859 178	1 829 213	29 965	7 938	13 000	9 027	15 559	15 287	272
II	1 811 217	1 794 702	1 764 075	30 627	8 593	12 865	9 169	16 515	16 349	166
III	2 085 199	2 064 784	2 035 584	29 200	8 427	9 988	10 785	20 415	19 384	1 031
IV	1 917 775	1 876 476	1 845 598	30 878	8 280	11 511	11 087	41 299	39 451	1 848
V	2 093 239	2 029 805	2 001 336	28 469	8 587	9 102	10 780	63 434	57 053	6 381
VI	1 895 084	1 829 155	1 806 151	23 004	8 938	6 736	7 330	65 929	59 334	6 595
VII	1 985 070	1 916 023	1 886 025	29 998	9 267	11 519	9 212	69 047	62 561	6 486
VIII	2 246 436	2 134 464	2 097 825	36 639	9 621	14 218	12 800	111 972	104 512	7 460
IX	2 202 895	2 077 433	2 045 950	31 483	8 724	12 799	9 960	125 462	118 859	6 603
X	2 263 260	2 189 854	2 158 412	31 442	8 094	12 549	10 799	73 406	71 362	2 044
XI	2 375 853	2 340 867	2 309 255	31 612	8 875	12 936	9 801	34 986	34 896	90
XII	2 791 107	2 746 697	2 701 746	44 951	18 598	14 231	12 122	44 410	44 064	346
Tisoči pkm prepeljanih potnikov										
1958 ∅	33 869	31 020	29 756	1 264	121	584	559	2 849	2 300	549
1959 ∅	46 814	41 385	40 597	788	256	278	254	5 429	4 377	1 052
1959	561 765	496 620	487 158	9 462	3 075	3 339	3 048	65 145	52 519	12 626
I	34 001	33 194	32 562	632	177	255	200	807	700	107
II	32 456	31 681	31 049	632	228	217	187	775	728	47
III	38 295	34 515	33 448	1 067	263	385	419	3 780	2 958	822
IV	40 111	35 766	35 066	700	248	233	219	4 345	3 744	601
V	46 178	38 967	38 293	674	266	199	200	7 211	6 103	1 108
VI	47 558	38 418	37 881	537	284	120	133	9 140	7 054	2 086
VII	54 399	46 901	46 134	767	318	235	214	7 498	5 665	1 833
VIII	64 558	55 331	53 948	1 383	384	559	440	9 227	6 822	2 405
IX	60 806	48 774	47 907	867	254	340	273	12 032	9 790	2 242
X	49 823	44 148	43 426	723	202	239	281	5 675	4 527	1 148
XI	44 300	42 073	41 374	699	221	253	225	2 227	2 174	53
XII	49 280	46 852	46 070	782	230	304	248	2 428	2 254	174

Potniški promet specializiranih avtoprevozniških podjetij¹⁾

	Avtodnevni avtobusov			Delovne ure		Prevoženi km	
	skupaj	sposobnih	na delu	skupaj	vožnje	vsi	s potniki
1958 ∅	8 187	7 214	6 653	56 005	40 525	1 139 852	1 112 217
1959 ∅	9 885	8 655	8 045	77 268	52 310	1 482 383	1 445 390
1959	118 616	103 856	96 536	927 219	627 716	17 788 594	17 344 680
I	9 480	8 054	7 121	63 613	41 358	1 178 979	1 147 550
II	8 596	7 288	6 803	60 358	38 356	1 114 169	1 087 933
III	9 511	8 220	7 484	70 858	45 288	1 249 092	1 211 006
IV	9 288	8 267	7 622	71 439	46 824	1 265 685	1 227 578
V	9 871	8 709	7 992	80 383	54 750	1 431 501	1 397 308
VI	9 945	8 967	8 533	85 140	55 263	1 753 458	1 694 727
VII	10 213	9 254	8 709	89 512	58 107	1 744 285	1 704 584
VIII	10 386	9 325	8 823	94 813	62 266	1 839 981	1 799 093
IX	10 123	9 019	8 569	87 852	59 172	1 776 883	1 730 110
X	10 538	9 162	8 491	80 303	54 933	1 542 193	1 508 129
XI	10 110	8 688	8 013	75 684	55 374	1 399 948	1 369 221
XII	10 555	8 903	8 376	67 264	56 025	1 492 420	1 467 441

	Porabljeno gorivo v litrih		Avtobusne proge	
	bencin	plinsko olje	število	dolžina
1958 ∅	40 173	293 728	212	12 914
1959 ∅	41 931	399 568	241	14 954
1959	503 180	4 794 815	-	-
I	33 550	306 362	222	12 633
II	37 277	316 143	220	12 529
III	40 469	335 135	225	12 862
IV	38 285	342 588	225	12 864
V	38 770	392 233	231	13 922
VI	49 303	413 206	261	18 305
VII	49 488	461 738	263	18 534
VIII	47 299	486 558	263	18 535
IX	52 964	468 437	252	16 176
X	40 221	435 730	241	14 265
XI	39 108	407 248	247	14 297
XII	36 446	429 437	250	14 526

1) Brez Kompas, Podjetja za PTT promet in ostalih podjetij javnega prometa

Potniški promet specializiranih avtoprevoznih podjetij (nadaljevanje)

	N a p r o g a h							Na prostih vožnjah		
	Skupaj	skupaj	notranjih	mednarodnih				skupaj	v no- tranjem prevozu	v pre- vozu s tujino
				skupaj	v no- tranjem prevozu	odpoto- vali v tujino	prispe- li iz tujine			
Prepeljani potniki										
1958 ∅	1 505 910	1 474 535	1 446 524	28 011	2 786	13 510	11 715	31 375	30 856	519
1959 ∅	2 006 584	1 957 546	1 926 024	31 522	9 495	11 788	10 239	49 038	47 746	1 292
1959	24 079 015	23 490 554	23 112 286	378 268	113 942	141 454	122 872	588 461	572 951	15 510
I	1 809 765	1 795 380	1 765 415	29 965	7 938	13 000	9 027	14 385	14 345	40
II	1 740 698	1 726 012	1 695 385	30 627	8 593	12 865	9 169	14 686	14 657	29
III	2 005 268	1 992 389	1 963 189	29 200	8 427	9 988	10 785	12 879	12 560	319
IV	1 839 674	1 808 440	1 777 562	30 878	8 280	11 511	11 087	31 234	29 964	1 270
V	2 014 029	1 960 202	1 931 733	28 469	8 587	9 102	10 780	53 827	47 912	5 915
VI	1 803 179	1 749 001	1 725 997	23 004	8 938	6 736	7 330	54 178	52 437	1 741
VII	1 894 644	1 837 763	1 807 765	29 998	9 267	11 519	9 212	56 881	55 655	1 226
VIII	2 151 707	2 051 512	2 014 873	36 639	9 621	14 218	12 800	100 195	98 344	1 851
IX	2 107 742	1 993 790	1 962 307	31 483	8 724	12 799	9 960	113 952	111 870	2 082
X	2 137 673	2 071 500	2 040 058	31 442	8 094	12 549	10 799	66 173	65 176	997
XI	2 158 468	2 127 358	2 095 746	31 612	8 875	12 936	9 801	31 110	31 070	40
XII	2 416 168	2 377 207	2 332 256	44 951	18 598	14 231	12 122	38 961	38 961	-
Tisoči pkm prepeljanih potnikov										
1958 ∅	31 838	29 576	28 977	599	121	260	218	2 262	2 083	179
1959 ∅	42 874	39 466	38 678	788	256	278	254	3 408	3 104	304
1959	514 484	473 590	464 128	9 462	3 075	3 339	3 048	40 894	37 243	3 651
I	32 735	32 096	31 464	632	177	255	200	639	611	28
II	31 045	30 513	29 881	632	228	217	187	532	525	7
III	34 096	33 276	32 209	1 067	263	385	419	820	723	97
IV	35 806	34 507	33 807	700	248	233	219	1 299	1 110	189
V	41 865	37 497	36 823	674	266	199	209	4 368	3 826	542
VI	43 100	36 627	36 090	537	284	120	133	6 473	5 800	673
VII	49 688	44 865	44 098	767	318	235	214	4 823	4 585	238
VIII	59 306	52 705	51 322	1 383	384	559	440	6 601	6 028	573
IX	55 299	46 287	45 420	867	254	340	273	9 012	8 166	846
X	45 072	41 761	41 039	722	202	239	281	3 311	2 867	444
XI	41 155	39 705	39 006	699	221	253	225	1 450	1 436	14
XII	45 317	43 751	42 969	782	230	304	248	1 566	1 566	-

Potniški promet ostalih podjetij javnega prometa

	Avtodnevni avtobusov			Delovne ure		Prevoženi km	
	skupaj	sposobnih	na delu	vse	voznje	vsi	s potniki
1958 ∅	129	128	96	1 273	613	14 671	13 207
1959 ∅	388	364	299	3 502	2 032	42 542	38 318
1959	4 662	4 365	3 591	42 022	24 389	510 503	459 815
I	279	279	198	2 609	1 300	22 116	21 292
II	308	280	210	2 264	1 275	27 621	25 586
III	366	321	250	2 563	1 423	30 611	28 814
IV	360	321	245	2 518	1 496	31 230	27 980
V	341	323	260	2 894	1 822	34 402	31 797
VI	360	324	277	3 212	2 098	43 700	38 903
VII	372	335	283	3 382	2 006	43 599	39 218
VIII	341	296	289	3 567	2 133	47 041	40 848
IX	330	325	287	2 682	2 099	49 793	43 432
X	460	445	379	5 102	2 822	61 387	54 899
XI	525	516	392	4 709	2 631	55 709	49 922
XII	620	600	521	5 520	3 284	63 294	57 124

	Porabljeno gorivo v litrih		Avtobusne proge	
	bencin	plinsko olje	število	dolžina v km
1958 ∅	2 921	1 667	3	139
1959 ∅	10 758	2 881	11	449
1959	129 090	34 576	-	-
I	6 255	1 941	8	337
II	7 328	2 522	10	358
III	7 644	1 875	11	452
IV	7 767	1 620	11	452
V	9 575	-	11	452
VI	10 949	2 321	10	452
VII	12 074	1 926	10	452
VIII	12 583	1 865	10	452
IX	13 794	2 035	10	452
X	13 495	4 994	12	510
XI	12 405	6 536	12	508
XII	15 221	6 941	12	508

Potniški promet ostalih podjetij javnega prometa (nadaljevanje)

	Skupaj	Na p r o g a h						Na prostih voznjah		
		vseh	notranjih	mednarodnih				skupaj	v no- tranjem prevozu	v pre- vozu s tujino
				skupaj	v no - tranjem prevozu	odpoto- vali v tujino	prispe- li iz tujine			
Prepeljani potniki										
1958 Ø	30 017	29 655	29 655	-	-	-	-	362	362	-
1959 Ø	90 700	90 240	90 240	-	-	-	-	460	457	3
1959	1 088 407	1 082 885	1 082 885	-	-	-	-	5 522	5 487	35
I	42 608	42 608	42 608	-	-	-	-	-	-	-
II	48 682	48 345	48 345	-	-	-	-	337	337	-
III	48 560	48 280	48 280	-	-	-	-	280	280	-
IV	47 459	47 124	47 124	-	-	-	-	335	335	-
V	46 697	45 349	45 349	-	-	-	-	1 348	1 348	-
VI	59 203	58 683	58 683	-	-	-	-	520	520	-
VII	53 947	53 667	53 667	-	-	-	-	280	245	35
VIII	53 988	53 703	53 703	-	-	-	-	285	285	-
IX	57 296	56 532	56 532	-	-	-	-	764	764	-
X	96 684	96 061	96 061	-	-	-	-	623	623	-
XI	189 575	189 255	189 255	-	-	-	-	320	320	-
XII	343 708	343 278	343 278	-	-	-	-	430	430	-
Tisoči pkm prepeljanih potnikov										
1958 Ø	434	396	396	-	-	-	-	38	38	-
1959 Ø	1 020	957	957	-	-	-	-	63	62	1
1959	12 235	11 475	11 475	-	-	-	-	760	742	18
I	558	558	558	-	-	-	-	-	-	-
II	565	556	556	-	-	-	-	9	9	-
III	652	644	644	-	-	-	-	8	8	-
IV	651	621	621	-	-	-	-	30	30	-
V	770	652	652	-	-	-	-	118	118	-
VI	983	902	902	-	-	-	-	81	81	-
VII	906	845	845	-	-	-	-	61	43	18
VIII	974	916	916	-	-	-	-	58	58	-
IX	1 210	997	997	-	-	-	-	213	213	-
X	1 523	1 382	1 382	-	-	-	-	141	141	-
XI	1 458	1 421	1 421	-	-	-	-	37	37	-
XII	1 985	1 981	1 981	-	-	-	-	4	4	-

Javni potniški promet turistično prometnega podjetja "Kompas"

	Avtodnevni avtobusov			Delovne ure		Prevoženi km	
	skupaj	sposobnih	na delu	vse	vožnje	vsi	s potniki
1958 Ø	392	380	277	5 124	1 554	62 584	61 543
1959 Ø	604	585	418	6 763	2 652	106 830	104 594
1959	7 246	7 022	5 019	81 152	31 828	1 281 963	1 255 129
I	620	620	144	1 603	634	25 558	24 501
II	560	560	143	1 580	618	24 776	23 681
III	620	600	424	5 342	2 399	98 446	96 529
IV	600	600	520	6 417	2 887	118 869	116 419
V	620	620	522	9 650	3 266	133 310	130 649
VI	600	600	523	9 688	3 741	149 656	147 758
VII	620	600	563	10 379	3 801	152 052	148 192
VIII	620	605	552	10 447	4 200	168 016	165 753
IX	600	590	572	11 215	4 104	164 151	163 010
X	627	617	459	7 554	2 963	118 522	115 726
XI	570	520	279	3 491	1 601	64 038	60 279
XII	589	490	318	3 786	1 614	64 569	62 632

	Porabljeno gorivo v litrih		Avtobusne linije	
	bencin	plinsko olje	število	dolžina v km
1958 Ø	775	12 160	1	156
1959 Ø	1 165	24 350	3	618
1959	13 990	292 202	-	-
I	481	7 403	2	292
II	444	6 709	2	292
III	1 260	14 080	2	292
IV	1 073	24 500	2	292
V	2 097	30 731	4	800
VI	1 952	33 296	4	800
VII	1 442	35 657	4	800
VIII	1 106	39 610	4	800
IX	1 679	38 975	4	800
X	1 057	26 523	3	750
XI	1 007	17 573	3	750
XII	392	17 145	3	750

Javni potniški promet turistično-prometnega podjetja "Kompas" (nadaljevanje)

	Skupaj	Na progah						Na prostih voznjah		
		vseh	notranjih	mednarodnih				skupaj	v no- tranjem prevozu	v pre- vozu s tujino
				skupaj	v no- tranjem prevozu	odpoto- vali v tujino	prispe- li iz tujine			
Prepeljani potniki										
1958 Ø	5 267	3 590	1 273	2 317	-	1 182	1 135	1 677	967	710
1959 Ø	11 959	4 588	4 588	-	-	-	-	7 371	5 390	1 981
1959	143 514	55 063	55 063	-	-	-	-	88 451	64 674	23 777
I	3 603	2 429	2 429	-	-	-	-	1 174	942	232
II	3 974	2 482	2 482	-	-	-	-	1 492	1 355	137
III	10 145	2 889	2 889	-	-	-	-	7 256	6 544	712
IV	12 835	3 105	3 105	-	-	-	-	9 730	9 152	578
V	11 640	3 381	3 381	-	-	-	-	8 259	7 793	466
VI	15 631	4 400	4 400	-	-	-	-	11 231	6 377	4 854
VII	18 068	6 182	6 182	-	-	-	-	11 886	6 661	5 225
VIII	19 820	8 328	8 328	-	-	-	-	11 492	5 883	5 609
IX	17 838	7 092	7 092	-	-	-	-	10 746	6 225	4 521
X	11 227	4 617	4 617	-	-	-	-	6 610	5 563	1 047
XI	8 417	4 861	4 861	-	-	-	-	3 556	3 506	50
XII	10 316	5 297	5 297	-	-	-	-	5 019	4 673	346
Tisoči pkm prepeljanih potnikov										
1958 Ø	1 363	814	149	665	-	324	341	549	179	370
1959 Ø	2 604	646	646	-	-	-	-	1 958	1 211	747
1959	31 253	7 762	7 762	-	-	-	-	23 491	14 534	8 957
I	419	251	251	-	-	-	-	168	89	79
II	497	263	263	-	-	-	-	234	194	40
III	3 260	308	308	-	-	-	-	2 952	2 227	725
IV	3 374	358	358	-	-	-	-	3 016	2 604	412
V	3 105	380	380	-	-	-	-	2 725	2 159	566
VI	3 221	635	635	-	-	-	-	2 586	1 173	1 413
VII	3 517	903	903	-	-	-	-	2 614	1 037	1 577
VIII	3 951	1 383	1 383	-	-	-	-	2 568	736	1 832
IX	4 001	1 194	1 194	-	-	-	-	2 807	1 411	1 396
X	2 877	654	654	-	-	-	-	2 223	1 519	704
XI	1 390	650	650	-	-	-	-	740	701	39
XII	1 641	783	783	-	-	-	-	858	684	174

Javni potniški promet podjetja za PTT promet

	Avtodnevni avtobusov			Delovne ure		Prevoženi km	
	skupaj	sposobnih	na delu	skupaj	vožnje	skupaj	s. potniki
1958 ∅	292	245	197	2 199	828	25 088	24 675
1959 ∅	358	287	227	2 587	962	28 348	27 753
1959	4 298	3 451	2 724	31 046	11 547	340 177	333 033
I	341	247	210	2 163	837	24 906	24 550
II	308	251	202	1 908	699	23 206	22 922
III	349	260	225	2 341	854	26 758	26 087
IV	360	307	223	2 417	770	26 143	25 940
V	372	338	254	2 692	1 001	33 075	32 790
VI	360	280	226	2 665	1 069	27 171	26 879
VII	372	321	239	2 569	1 057	29 388	28 995
VIII	372	273	224	4 517	1 632	28 843	28 447
IX	360	299	223	2 560	891	29 058	28 648
X	372	318	257	2 564	1 033	34 023	30 912
XI	360	286	218	2 321	851	28 418	27 989
XII	372	271	223	2 329	853	29 188	28 874

	Prepeljano		Porabljeno gorivo v litrih		Avtobusna proge	
	potnikov	pkm v tisočih	bencin	plinsko olje	število	dolžina
1958 ∅	16 385	234	4 816	1 798	13	339
1959 ∅	19 246	316	4 150	3 607	13	352
1959	230 936	3 793	49 794	43 285	-	-
I	18 761	289	4 614	2 918	13	352
II	17 863	349	3 743	2 857	13	352
III	21 226	287	4 020	3 718	13	352
IV	17 807	280	3 344	3 545	13	352
V	20 873	438	4 653	4 097	13	352
VI	17 071	254	3 282	3 843	13	352
VII	18 411	288	3 492	3 934	13	352
VIII	20 921	327	3 515	4 197	13	352
IX	20 019	296	4 549	3 363	13	352
X	17 676	351	5 236	4 000	13	352
XI	19 393	297	4 570	3 203	13	352
XII	20 915	337	4 776	3 610	13	352

Skupni javni tovorni promet v družbenem sektorju

	Avtodnevi			Delovne ure		Prevoženi km	
	vsi	sposobnih	na delu	vse	vožnje	vsi	s tovorom
Tovorni avtomobili							
1958 Ø	18 066	13 884	11 489	134 353	66 850	1 865 368	1 476 147
1959 Ø	22 355	16 893	13 869	161 235	78 010	2 395 361	1 929 385
1959	268 260	202 726	166 429	1 934 821	936 118	28 744 337	23 152 620
I	21 143	14 802	11 155	126 094	59 460	1 791 359	1 489 418
II	19 617	13 674	11 525	131 524	60 982	1 881 515	1 532 784
III	22 080	16 134	12 985	148 800	65 471	2 149 750	1 731 666
IV	21 818	16 572	13 721	157 863	71 837	2 257 288	1 839 235
V	22 980	17 580	13 582	161 119	72 878	2 298 714	1 850 935
VI	21 810	16 617	14 164	170 852	81 971	2 476 835	1 982 209
VII	22 919	17 303	14 288	171 131	83 443	2 419 216	1 900 803
VIII	22 690	17 209	14 687	177 759	89 442	2 734 179	2 103 787
IX	22 548	17 715	15 644	179 160	91 386	2 782 116	2 179 887
X	24 133	19 182	16 162	184 874	94 353	2 922 274	2 389 826
XI	22 733	17 940	14 076	155 714	80 826	2 481 067	2 039 051
XII	23 789	17 998	14 440	169 931	84 069	2 550 024	2 113 019
Traktorji							
1958 Ø	290	203	150	1 679	759	20 036	17 808
1959 Ø	174	100	81	735	278	6 940	5 992
1959	2 090	1 202	969	8 819	3 342	83 286	71 906
I	341	164	116	1 139	499	14 643	13 209
II	308	185	159	1 390	635	20 421	18 645
III	341	209	168	1 618	810	25 047	23 362
IV	120	62	50	426	131	2 146	1 858
V	124	78	57	483	148	2 297	1 785
VI	120	75	64	616	188	3 477	2 392
VII	124	77	61	544	157	2 987	1 947
VIII	124	60	48	335	89	1 822	1 050
IX	120	73	63	578	143	2 348	1 670
X	124	70	62	562	169	2 505	1 209
XI	120	67	55	536	171	2 325	2 077
XII	124	82	66	592	202	3 268	2 702

Skupni javni tovorni promet v družbenem sektorju (nadaljevanje)

	Avtodnevi			Delovne ure		Prevožani km	
	vsi	sposobnih	na delu	vse	vožnje	vsi	s tovorom
	Prikolice						
1958 Ø	5 370	4 144	2 634	33 874	16 224	473 487	363 968
1959 Ø	7 083	5 214	3 393	43 944	21 499	684 059	535 420
1959	84 994	62 574	40 712	627 335	257 993	8 208 709	6 425 048
I	6 231	4 228	1 897	23 720	11 508	341 467	267 266
II	5 630	3 728	2 257	25 706	11 831	378 479	294 228
III	6 305	4 369	2 671	35 472	15 741	515 106	415 780
IV	6 243	4 825	2 929	37 335	18 172	579 917	465 144
V	6 774	5 299	3 143	41 598	19 062	612 048	481 873
VI	6 792	5 017	3 534	47 658	22 766	682 431	531 155
VII	7 564	5 628	3 624	47 454	21 776	653 238	519 139
VIII	7 501	5 528	3 904	54 868	27 961	809 834	591 099
IX	7 380	5 715	4 307	57 921	29 235	914 551	669 463
X	8 132	6 245	4 733	60 183	30 241	998 810	782 026
XI	7 915	5 862	3 863	47 126	24 584	867 589	699 712
XII	8 527	6 130	3 850	48 294	25 116	855 239	708 163

	Porabljeno gorivo v litrih		Tovorne linije	
	bencin	plinsko olje	število	dolžina v km
	Prikolice			
1958 Ø	151 900	460 500	17	2 332
1959 Ø	161 710	596 995	26	4 729
1959	1 940 530	7 163 943	-	-
I	132 736	439 204	24	4 630
II	135 460	452 479	27	4 748
III	164 503	512 408	27	4 748
IV	158 321	552 355	26	4 693
V	165 795	554 207	26	4 693
VI	179 048	657 365	26	4 693
VII	171 254	587 346	25	4 707
VIII	178 308	645 485	25	4 707
IX	161 780	673 418	25	4 707
X	173 671	721 054	25	4 707
XI	153 376	637 579	26	4 857
XII	166 278	731 043	26	4 857

Skupni javni tovorni promet v družbenem sektorju (nadaljevanje)

	Prepeljano blago v tonah				Tonski km v tisočih			
	skupaj	s tovornimi avtomobili	s prikolicami	od skupnega na razdalji do 50 km	skupaj	s tovornimi avtomobili	s prikolicami	od skupnega na razdalji do 50 km
	Skupaj							
1959 Ø	128 626	102 707	25 919	52 789	17 232	11 591	5 641	976
1959	1 543 516	1 232 486	311 030	633 475	206 782	139 092	67 690	11 714
I	88 328	74 828	13 500	30 497	11 840	8 816	3 024	648
II	93 220	77 703	15 517	42 812	12 104	8 975	3 129	1 065
III	117 397	97 798	19 599	51 566	14 686	10 384	4 302	997
IV	117 964	95 759	22 205	50 658	15 455	10 616	4 839	948
V	123 818	101 048	22 770	52 474	15 969	11 035	4 934	973
VI	137 385	108 886	28 499	56 075	17 301	11 845	5 456	1 050
VII	135 166	105 853	29 313	51 505	16 651	11 455	5 196	969
VIII	145 542	112 388	33 154	56 746	18 778	12 531	6 247	1 059
IX	164 280	127 481	36 799	68 189	20 469	13 209	7 260	1 069
X	164 529	129 040	35 489	70 030	22 400	14 314	8 086	1 245
XI	127 474	99 741	27 733	53 374	20 234	12 693	7 541	904
XII	128 413	101 961	26 452	49 549	20 895	13 219	7 676	787
Notranji prevoz								
1959 Ø	119 079	98 333	20 746	50 502	15 706	10 947	4 759	910
1959	1 428 956	1 180 000	248 956	606 027	188 478	131 365	57 113	10 916
I	80 896	70 184	10 712	28 579	10 844	8 358	2 486	616
II	84 854	73 892	10 962	41 062	11 124	8 560	2 564	1 009
III	111 921	95 258	16 663	50 111	13 881	10 037	3 844	967
IV	111 269	92 767	18 502	48 949	14 531	10 209	4 322	885
V	115 594	96 989	18 605	50 198	14 994	10 592	4 402	904
VI	127 942	104 804	23 138	53 971	15 853	11 247	4 606	984
VII	126 200	101 742	24 458	48 548	15 337	10 874	4 463	883
VIII	134 951	107 647	27 304	54 384	17 280	11 888	5 392	1 000
IX	146 888	119 794	27 094	63 850	18 074	12 190	5 884	933
X	148 220	122 257	25 963	66 490	18 934	12 829	6 105	1 130
XI	118 864	95 944	22 920	51 714	18 159	11 959	6 200	853
XII	121 357	98 722	22 635	48 171	19 467	12 622	6 845	752

Skupni javni tovorni promet v družbenem sektorju ¹⁾ (nadaljevanje)

	Prepeljano blago v tonah				Tonski km v tisočih			
	skupaj	s tovornimi avtomobili	s prikolicami	od skupnega na razdalji do 50 km	skupaj	s tovornimi avtomobili	s prikolicami	od skupnega na razdalji do 50 km
I z v o z								
1959 Ø	8 560	3 947	4 613	2 037	1 063	461	602	60
1959	102 716	47 364	55 352	24 448	12 752	5 529	7 223	724
I	6 854	4 376	2 478	1 680	711	341	370	28
II	7 327	3 229	4 098	1 564	705	300	405	52
III	4 710	2 187	2 523	1 115	638	275	363	23
IV	6 184	2 738	3 446	1 514	710	315	395	56
V	6 253	3 307	2 946	1 529	591	289	302	52
VI	8 223	3 575	4 648	2 020	994	416	578	64
VII	7 862	3 680	4 182	2 416	851	404	447	69
VIII	9 095	4 137	4 958	2 233	1 027	461	566	56
IX	16 516	7 307	9 209	4 243	1 800	780	1 020	134
X	15 372	6 386	8 986	3 469	2 379	962	1 417	113
XI	7 915	3 504	4 411	1 530	1 320	551	769	48
XII	6 405	2 938	3 467	1 135	1 026	435	591	29
U v o z								
1959 Ø	987	427	560	250	463	183	280	6
1959	11 844	5 122	6 722	3 000	5 552	2 198	3 354	74
I	578	268	310	238	285	117	168	4
II	1 039	582	457	186	275	115	160	4
III	766	353	413	340	167	72	95	7
IV	511	254	257	195	214	92	122	7
V	1 971	752	1 219	747	384	154	230	17
VI	1 220	507	713	84	454	182	272	2
VII	1 104	431	673	541	463	177	286	17
VIII	1 496	604	892	129	471	182	289	3
IX	876	380	496	96	595	239	356	2
X	937	397	540	71	1 087	523	564	2
XI	695	293	402	130	755	183	572	3
XII	651	301	350	243	402	162	240	6

1) Ves mednarodni promet so opravila specilizirana avtoprevozniška podjetja.

Tovorni promet specializiranih avtoprevoznih podjetij

	Avtodnevi			Delovne ure		Prevoženi km	
	vsi	sposobnih	na delu	vse	vožnje	vsi	s tovorom
Tovorni avtomobili							
1958 0	17 832	13 688	11 329	131 787	65 985	1 837 007	1 452 255
1959 0	21 575	16 247	13 326	155 109	75 417	2 324 940	1 876 962
1959	258 900	194 967	159 910	1 861 305	904 998	27 899 285	22 523 543
I	20 523	14 359	10 781	122 106	57 844	1 735 867	1 437 867
II	19 001	13 156	11 094	127 304	59 155	1 825 356	1 490 372
III	21 342	15 513	12 479	143 386	63 156	2 091 377	1 689 480
IV	21 098	15 963	13 184	152 095	69 402	2 192 677	1 792 878
V	22 205	16 885	13 034	155 212	70 602	2 232 642	1 803 584
VI	21 090	16 008	13 627	165 392	79 106	2 414 286	1 935 844
VII	22 175	16 708	13 758	165 114	80 840	2 355 182	1 855 671
VIII	21 909	16 569	14 145	171 031	86 897	2 662 143	2 050 878
IX	21 738	17 033	15 058	172 233	88 082	2 697 598	2 118 630
X	23 175	18 367	15 452	176 591	91 046	2 828 429	2 321 652
XI	21 833	17 155	13 445	147 966	77 677	2 397 445	1 976 210
XII	22 811	17 251	13 853	162 875	81 191	2 466 283	2 050 477
Traktorji							
1958 0	290	203	150	1 679	759	20 036	17 808
1959 0	174	100	81	735	278	6 940	5 992
1959	2 090	1 202	969	8 819	3 342	83 286	71 906
I	341	164	116	1 139	499	14 643	13 209
II	308	185	159	1 390	635	20 421	18 645
III	341	209	168	1 618	810	25 047	23 362
IV	120	62	50	426	131	2 146	1 858
V	124	78	57	483	148	2 297	1 785
VI	120	75	64	616	188	3 477	2 392
VII	124	77	61	544	157	2 987	1 947
VIII	124	60	48	335	89	1 822	1 050
IX	120	73	63	578	143	2 348	1 670
X	124	70	62	562	169	2 505	1 209
XI	120	67	55	536	171	2 325	2 077
XII	124	82	66	592	202	3 268	2 702

Tovorni promet specializiranih avtoprevoznih podjetij (nadaljevanje)

	Avtodnevi			Delovne ure		Prevoženi km	
	vsi	sposobnih	na delu	vse	vožnje	vsi	s tovorom
	Prikolice						
1958 ∅	5 279	4 071	2 600	33 176	15 984	466 176	357 931
1959 ∅	6 994	5 160	3 381	43 767	21 434	681 766	533 699
1959	83 930	61 925	40 568	525 212	257 214	8 181 191	6 404 398
I	6 138	4 205	1 897	23 720	11 508	341 467	267 266
II	5 546	3 679	2 257	25 706	11 831	378 479	294 228
III	6 212	4 307	2 671	35 472	15 741	515 106	415 780
IV	6 153	4 765	2 919	37 181	18 099	576 972	463 889
V	6 681	5 230	3 143	41 598	19 062	612 048	481 873
VI	6 702	4 945	3 534	47 658	22 766	682 431	531 155
VII	7 471	5 567	3 606	47 178	21 688	649 781	516 182
VIII	7 408	5 483	3 886	54 610	27 882	806 266	588 362
IX	7 290	5 647	4 281	57 592	29 056	910 073	665 747
X	8 039	6 160	4 685	59 438	29 999	989 826	775 400
XI	7 825	5 807	3 839	46 765	24 466	863 503	696 353
XII	8 465	6 130	3 850	48 294	25 116	855 239	708 163
	Porabljeno gorivo v litrih			Avtobusne linije			
	bencin	plinsko olje		število		dolžina v km	
1958 ∅	148 148	454 862		17		2 332	
1959 ∅	147 289	589 661		26		4 729	
1959	1 767 471	7 075 929		-		-	
I	122 864	431 287		27		5 456	
II	126 051	443 890		27		4 748	
III	152 751	505 365		27		4 748	
IV	144 761	545 520		26		4 693	
V	150 564	548 635		26		4 693	
VI	164 847	651 136		26		4 693	
VII	157 181	580 641		25		4 707	
VIII	161 350	639 271		25		4 707	
IX	144 522	665 791		25		4 707	
X	155 978	710 179		25		4 707	
XI	135 896	630 553		26		4 857	
XII	150 706	723 661		26		4 857	

Tovorni promet specializiranih avtoprevoznih podjetij (nadaljevanje)

	Prepeljano blago v tonah				Tonski km v tisočih			
	skupaj	s tovorni- mi avtomobili	s priko- licami	od skupne- ga na raz- dalji do 50 km	skupaj	s tovorni- mi avtomobili	s priko- licami	od skupne- ga na raz- dalji do 50 km
	Skupaj							
1959 Ø	121 976	96 171	25 805	47 149	16 994	11 371	5 623	927
1959	1 463 713	1 154 047	309 666	565 786	203 927	136 450	67 477	11 121
I	84 678	71 178	13 500	27 942	11 637	8 613	3 024	616
II	87 551	72 034	15 517	37 760	11 895	8 766	3 129	1 021
III	110 336	90 737	19 599	45 350	14 496	10 194	4 302	945
IV	110 756	88 691	22 065	44 404	15 263	10 445	4 818	904
V	115 652	92 882	22 770	45 192	15 772	10 838	4 934	922
VI	131 587	103 088	28 499	51 476	17 078	11 622	5 456	1 014
VII	128 814	99 686	29 128	46 093	16 442	11 274	5 168	922
VIII	138 479	105 494	32 985	50 436	18 556	12 335	6 221	999
IX	156 940	120 352	36 588	61 873	20 184	12 956	7 228	995
X	156 683	121 599	35 084	63 600	22 041	14 025	8 016	1 169
XI	121 109	93 630	27 479	48 397	19 934	12 429	7 505	863
XII	121 128	94 676	26 452	43 263	20 629	12 953	7 676	751
	Notranji prevoz							
1959 Ø	112 429	91 797	20 632	44 862	15 468	10 727	4 741	861
1959	1 349 153	1 101 561	247 592	538 338	185 623	128 723	56 900	10 323
I	77 246	66 534	10 712	26 024	10 641	8 155	2 486	584
II	79 185	68 223	10 962	36 010	10 915	8 351	2 564	965
III	104 860	88 197	16 663	43 895	13 691	9 847	3 844	915
IV	104 061	85 699	18 362	42 695	14 339	10 038	4 301	841
V	107 428	88 823	18 605	42 916	14 797	10 395	4 402	853
VI	122 144	99 006	23 138	49 372	15 630	11 024	4 606	948
VII	119 848	95 575	24 273	43 136	15 128	10 693	4 435	836
VIII	127 888	100 753	27 135	48 074	17 058	11 692	5 366	940
IX	139 548	112 665	26 883	57 534	17 789	11 937	5 852	859
X	140 374	114 816	25 558	60 060	18 575	12 540	6 035	1 054
XI	112 499	89 833	22 666	46 737	17 859	11 695	6 164	812
XII	114 072	91 437	22 635	41 885	19 201	12 356	6 845	716

Tovorni promet ostalih podjetij javnega prometa

	Avtodnevi			Delovne ure		Prevoženi km	
	vsi	sposobnih	na delu	vse	vožnje	vsi	s tovorom
Tovorni avtomobili							
1958 Ø	234	196	160	2 566	865	28 361	23 892
1959 Ø	780	646	543	6 126	2 593	70 421	52 423
1959	9 360	7 759	6 519	73 516	31 120	845 052	629 077
I	620	443	374	3 988	1 616	55 492	51 551
II	616	518	431	4 220	1 827	56 159	42 412
III	738	621	506	5 414	2 315	58 373	42 186
IV	720	609	537	5 768	2 435	64 611	46 357
V	775	695	548	5 907	2 276	66 072	47 351
VI	720	609	537	5 460	2 865	62 549	46 365
VII	744	595	530	6 017	2 603	64 034	45 132
VIII	781	640	542	6 728	2 545	72 036	52 909
IX	810	682	586	6 927	3 304	84 518	61 257
X	958	815	710	8 283	3 307	93 845	68 174
XI	900	785	631	7 748	3 149	83 622	62 841
XII	978	747	587	7 056	2 878	83 741	62 542
Prikolice							
1958 Ø	91	71	34	698	240	7 311	6 037
1959 Ø	89	54	12	177	65	2 293	1 721
1959	1 064	649	144	2 123	779	27 518	20 650
I	93	23	-	-	-	-	-
II	84	49	-	-	-	-	-
III	93	62	-	-	-	-	-
IV	90	60	10	154	73	2 945	1 255
V	93	69	-	-	-	-	-
VI	90	72	-	-	-	-	-
VII	93	61	18	276	88	3 457	2 957
VIII	93	45	18	258	79	3 568	2 737
IX	90	68	26	329	179	4 478	3 716
X	93	85	48	745	242	8 984	6 626
XI	90	55	24	361	118	4 086	3 359
XII	62	-	-	-	-	-	-

1)
Tovorni promet ostalih podjetij javnega prometa (nadaljevanje)

	Prepeljano blago v tonah				Tonski km v tisočih			
	skupaj	s tovorni- mi avtomobili	s priko- licami	od skupne- ga na raz- dalji do 50 km	skupaj	s tovorni- mi avtomobili	s priko- licami	od skupne- ga na raz- dalji do 50 km
1959 $\bar{\sigma}$	6 650	6 536	114	5 640	238	220	18	49
1959	79 803	78 439	1 364	67 689	2 855	2 642	213	593
I	3 650	3 650	-	2 555	203	203	-	32
II	5 669	5 669	-	5 052	209	209	-	44
III	7 061	7 061	-	6 216	190	190	-	52
IV	7 208	7 068	140	6 254	192	171	21	44
V	8 166	8 166	-	7 282	197	197	-	51
VI	5 798	5 798	-	4 599	223	223	-	36
VII	6 352	6 167	185	5 412	209	181	28	47
VIII	7 063	6 894	169	6 310	222	196	26	60
IX	7 340	7 129	211	6 316	285	253	32	74
X	7 846	7 441	405	6 430	359	289	70	76
XI	6 365	6 111	254	4 977	300	264	36	41
XII	7 285	7 285	-	6 286	266	266	-	36

	Porabljeno gorivo v litrih		Avtobusne linije	
	bencin	plinsko olje	število	dolžina v km
1959 $\bar{\sigma}$	14 421	7 334	-	-
1959	1 730 059	88 014	-	-
I	9 872	7 917	-	-
II	9 409	8 589	-	-
III	11 752	7 043	-	-
IV	13 560	6 835	-	-
V	15 231	5 572	-	-
VI	14 201	6 229	-	-
VII	14 073	6 705	-	-
VIII	16 958	6 214	-	-
IX	17 258	7 627	-	-
X	17 693	10 875	-	-
XI	17 480	7 026	-	-
XII	15 572	7 382	-	-

1) Ves prevoz blaga je bil opravljen v notranjem prometu

Dohodki v javnem avtomobilskem prometu

	Dohodki v tisočih din			
	realizacija	od potnikov	od blaga	ostali dohodki od prometa
S k u p a j	11 264 708	2 768 401	4 929 356	51 069
Specializirana javna prevozna podjetja	10 718 071	2 542 994	4 829 667	50 988
Ostala podjetja javnega prometa	178 976	79 296	99 689	81
Turistična podjetja (Kompas)	343 811	122 261	-	-
Podjetja za PTT promet	23 850	23 850	-	-

Dohodki specializiranih avtoprevoznih podjetij

	Dohodki v tisočih din
R e a l i z a c i j a	10 718 071
DOHODKI OD PROMETA	7 423 649
od potnikov	2 542 994
prevoz potnikov	2 478 003
prejeto neposredno od potnikov	2 233 153
regres za prevoz potnikov s popusti	244 850
prevoz prtljage	36 840
ostali dohodki od potnikov	28 151
od blaga	4 829 667
prevoz blaga	4 829 458
ostali dohodki od blaga	209
od prevoza pošte	7 487
od ostalih prometnih storitev	43 501
DOHODKI IZVEN PROMETA	3 106 486
remontna delavnica oziroma servis	1 195 644
stranski obrati	154 258
ostali dohodki izven prometa	1 756 583
KOEFICIENT OD DEVIZNEGA POSLOVANJA	187 937

Zaposleni v javnem medkrajevnem avtomobilskem prometu družbenega sektorja 31.XII.1959

	Vsi (delavci in uslužben- ci)	Delavci	Uslužbenci	Vajenci	Osebe izven delovnega razmerja
Skupaj (vsa podjetja, ki opravljajo medkrajevni avtomobilski promet)					
Vsi zaposleni v podjetju	12 140	6 575	5 565	519	116
v prometu skupaj	8 469	3 890	4 579	187	74
javni cestni promet	3 257	2 569	688	175	71
vozniki	1 407	1 407	-	-	-
servisno osebje	782	690	92	175	16
ostale stroke prometa	5 212	1 321	3 891	12	3
v ostalih dejavnostih skupaj	3 671	2 685	986	332	42
avtoremont	647	531	116	220	8
Specializirana avtoprevoziška podjetja					
Vsi zaposleni v podjetju	4 365	3 197	1 168	390	112
v prometu skupaj	3 194	2 513	681	167	71
javni cestni promet	3 036	2 375	661	167	68
vozniki	1 294	1 294	-	-	-
servisno osebje	746	659	87	167	13
ostale stroke prometa	158	138	20	-	3
v ostalih dejavnostih skupaj	1 171	684	487	223	41
avtoremont	641	525	116	219	7
Ostala podjetja javnega prometa					
Vsi zaposleni v podjetju	3 190	2 562	628	117	4
v prometu skupaj	869	561	308	8	3
javni cestni promet	155	139	16	8	3
vozniki	85	85	-	-	-
servisno osebje	22	17	5	8	3
ostale stroke prometa	714	422	292	-	-
v ostalih dejavnostih skupaj	2 321	2 001	320	109	1
avtoremont	6	6	-	1	1

Zaposleni v javnem medkrajevnem avtomobilskem prometu družbenega sektorja 31.XII.1959 (nadaljevanje)

	Vsi (delavci in uslužben- ci)	Delavci	Uslužbenci	Vajenci	Osebe izven delovnega razmerja
Podjetje Kompas					
Vsi zaposleni v podjetju	235	49	186	-	-
v prometu skupaj	56	49	7	-	-
javni cestni promet	56	49	7	-	-
vozniki	22	22	-	-	-
servisno osebje	14	14	-	-	-
ostale stroke prometa	-	-	-	-	-
v ostalih dejavnostih skupaj	179	-	179	-	-
avtoremont	-	-	-	-	-
Podjetje za PTT promet					
Vsi zaposleni v podjetju	4 350	767	3 583	12	-
v prometu skupaj	4 350	767	4	12	-
javni cestni promet	10	6	-	-	-
vozniki	6	6	-	-	-
servisno osebje	-	-	-	-	-
ostale stroke prometa	4 340	761	3 579	12	-
v ostalih dejavnostih skupaj	-	-	-	-	-
avtoremont	-	-	-	-	-

Zaposleni v javnem medkrajevnem cestnem prometu po mescih ¹⁾

	Vsi (delav- ci in usluž- benci)	Delavci	Uslužbenci	Vajenci	Osebe izven delovnega razmerja
1959 Ø	3 020	2 385	635	159	75
I	2 809	2 222	587	176	78
II	2 822	2 227	595	138	79
III	2 856	2 256	600	137	71
IV	2 918	2 298	620	146	75
V	2 897	2 291	606	145	81
VI	3 025	2 379	646	141	86
VII	3 052	2 419	633	161	71
VIII	3 055	2 410	645	171	65
IX	3 144	2 504	640	172	67
X	3 183	2 506	677	173	81
XI	3 226	2 545	681	177	76
XII	3 257	2 569	688	175	71

Podjetja, ki so opravljala javni medkrajevni avtomobilski promet

Naziv podjetja	Vrsta prevoza	Število vozil 31.XII.			Potniški promet v tisočih		
		tovorni avtomobili	tovorne prikoliče	avtobusi in avtobusne prikoliče	prevoženi km skupaj	prepeljani potniki	potniški km
Specializirana javna prevoznaška podjetja							
Avtobusni promet, Celje	potniški	-	-	40	1 864	2 486	48 172
Prevoznaštvo Celje	tovorni	40	5	-	-	-	-
Avtousluge Celje	tovorni	15	1	-	-	-	-
Avtopodjetje "Transport" Cerklje	tovorni	7	2	-	-	-	-
Avtopromet Idrija	tovorni	15	12	-	-	-	-
Avtopromet Gorica	mešani	18	11	35	1 858	2 325	50 875
Avtoprevoznaška podjetje Tolmin	tovorni	22	18	-	-	-	-
Transport Ilirska Bistrica	tovorni	18	8	-	-	-	-
Avtopodjetje "Slavnik" Koper	mešani	27	15	46	2 894	5 790	87 296
"Inter-evropa" Koper	tovorni	71	59	-	-	-	-
Avtoprevoznaška podjetje Postojna	tovorni	25	13	-	-	-	-
Avtoprevoz Sežana	tovorni	7	5	-	-	-	-
Avtoservis Bled	tovorni	9	-	-	-	-	-
Avtopromet Kranj	mešani	9	-	23	1 106	2 334	34 946
"Transturist" Škofja Loka	mešani	13	-	26	1 244	2 025	31 312
Avtopromet Kamnik ²⁾	mešani	8	1	4	39	28	824
Avto Kočevje	mešani	45	28	8	288	193	7 268
"Globus - špedicija" Ljubljana	tovorni	87	17	-	-	-	-
"Prevoz I." Ljubljana	tovorni	5	-	-	-	-	-
SAP -Turist biro Ljubljana	potniški	-	-	63	3 701	3 744	121 422
Avtopromet in mehanična delavnica, Ljubljana	tovorni	48	2	-	-	-	-
Prevoznaštvo Ljubljana ³⁾	tovorni	8	-	-	-	-	-
Ljubljana-Transport	mešani	67	45	16	1 198	1 035	32 698
Avtoprevoznaška podjetje Trbovlje	mešani	10	-	6	221	468	5 647
Avtoprevoz Zagorje	mešani	8	-	7	185	359	3 586
Avtoprevoz Dravograd	tovorni	15	-	-	-	-	-
GAP avtopromet Maribor	tovorni	40	4	-	-	-	-
"Transport" Maribor	tovorni	35	15	-	-	-	-
"Avtobusni promet Maribor"	potniški	-	-	49	2 308	2 316	71 789
Avtoprevoz Maribor	tovorni	8	-	-	-	-	-
Prevoznik Ptuj	tovorni	12	-	-	-	-	-
Prevoz Brežice	mešani	22	7	8	394	514	8 849
Gorjanci Novo mesto	mešani	39	18	11	463	447	9 516
"Transport" Videm Krško	mešani	8	1	1	25	15	284

1) Podjetje se je združilo s podjetjem "Slavnik" Koper 31. VII. 1959

2) Podjetje se je združilo s podjetjem "Ljubljana-transport" 1.VI. 1959

3) Podjetje se je združilo s podjetjem "Ljubljana-transport" 1.II. 1959.

Podjetja, ki so opravljala javni medkrajevni avtomobilski promet (nadaljevanje)

Naziv podjetja	Tovorni promet v tisočih			Dohodki od prometa v tisočih din				Zaposleni
	prevoženi kilometri skupaj	prepeljano blago v tonah	tonski km	realizacija	od potnikov	od blaga	ostali dohodki od prometa	
Specializirana javna prevoznaška podjetja								
Avtobusni promet Celje	-	-	-	266 120	264 251	-	1 334	122
Prevoznaštvo Celje	1 497	42	6 843	180 442	-	180 442	-	66
Avtousluge Celje	554	13	2 413	52 004	-	52 004	-	26
Avtopodjetje "Transport" Cerčno	205	16	870	25 338	-	25 338	-	11
Avtopromet Idrija	406	34	3 152	76 407	-	76 407	-	31
Avtopromet Gorica	687	74	4 901	452 241	278 455	136 462	1 263	194
Avtoprevizniško podjetje Tolmin	816	93	6 883	245 921	-	167 771	-	119
Transport Ilirska Bistrica	854	29	8 937	182 483	-	158 342	-	73
Avtopodjetje "Slavnik" Koper	731	52	8 680	1 317 357	350 382	164 498	946	475
"interevropa" Koper	2 888	206	36 610	1 868 217	-	829 256	-	473
Avtoprevoznaško podjetje Postojna	1 088	98	7 960	202 803	-	192 628	-	70
Avtoprevoz Sežana	109	10	1 639	-	-	-	-	53
Avtoservis Bled	191	31	295	30 779	-	19 168	661	22
Avtopromet Kranj	386	14	1 730	231 315	176 226	40 837	277	121
Transturist Škofja Loka	331	31	1 154	254 295	192 593	51 533	2 963	103
Avtopromet Kamnik	114	3	415	-	-	-	-	17
"Avto" Kočevje	2 024	67	22 176	721 697	37 771	403 218	241	198
"Globus-špedicija" Ljubljana	3 160	113	17 766	710 379	-	456 904	16 102	375
Prevoz I.	172	4	429	13 994	-	13 994	-	6
SAP-Turist biro Ljubljana	-	-	-	922 211	529 887	-	3 408	577
Avtopromet in mehanična delavnica Ljubljana	1 595	36	5 029	199 503	-	146 398	-	141
Prevoznaštvo Ljubljana	26	0	72	-	-	-	-	13
Ljubljana-Transport	1 917	70	15 629	644 728	169 374	330 712	-	234
Avtoprevoznaško podjetje Trbovlje	310	20	752	58 571	27 090	27 008	-	34
Avtoprevoz Zagorje	130	18	420	49 440	33 481	15 959	-	27
Avtoprevoz Dravograd	603	21	2 241	71 155	-	70 996	-	20
GAP avtopromet Maribor	1 488	59	6 295	243 261	-	198 278	21 514	98
Transport Maribor	1 257	95	6 741	333 820	-	199 929	-	136
Avtobusni promet Maribor	-	-	-	383 087	378 892	-	1 208	270
Avtoprevoz Maribor	181	57	374	25 850	-	24 401	-	16
Prevoznik Ptuj	334	15	965	31 306	-	31 306	-	17
"Prevoz" Brežice	1 098	39	11 944	300 222	49 539	248 985	363	96
"Gorjanci" Novo mesto	2 470	93	19 790	587 326	53 703	532 917	706	195
"Transport" Videm Krško	277	11	822	35 799	1 350	33 976	2	19

Naziv podjetja	Vrsta prevoza	Število vozil 31.XII.			Potniški promet v tisočih		
		tovorni avtomobili	tovorne prikoliče	avtobusi in avtobusne prikolice	prevoženi km skupaj	prepeljani potniki	potniški km
Ostala podjetja javnega prometa (izven stroke 515)							
Splošna plovba Piran	tovorni	2	2	-	-	-	-
Avtoprevoz Bohinjska Bistrica	potniški	-	-	2	48	54	870
Avtoservis Jesenice	mešani	13	-	6	27	364	852
Avtoservis Kranjska gora ³⁾	tovorni	1	-	-	-	-	-
Avtoprevoz Ivančna gorica	mešani	8	-	3	129	65	2 238
Mehanična delavnica Medvode	tovorni	5	-	-	-	-	-
Rudnik svinca in topilnica Mežica ⁴⁾	mešani	1	-	5	157	351	5 707
Avtoprevoz Podvelka	mešani	4	-	1	47	71	709
Zavod za komunalno dejavnost Ptuj	mešani	1	-	2	54	124	1 496
Komunalna uprava Slovenj Gradec	mešani	2	-	1	48	59	364
Turistična podjetja							
Kompas - Slovenija	potniški	-	-	19	1 282	143	31 253
Pošta							
Podjetje za PTT promet	potniški	-	-	12	341	230	3 793
Mestni promet							
Ljubljana-Transport ⁵⁾	potniški	-	-	61	3 473	31 683	-
Avtobusni promet Maribor	potniški	-	-	19	1 006	6 756	-

4) Podjetje se je združilo s podjetjem "Avtoservis" Jesenice 15.V.1959.

5) Pri avtobusih je vključenih 30 trolejbusov.

Podjetja, ki so opravljala javni medkrajevni avtomobilski promet (nadaljevanje)

Naziv podjetja	Tovorni promet v tisočih			Dohodki od prometa v tisočih din				
	prevoženi kilometri skupaj	prepeljano blago v tonah	tonski km	realizacija ⁷⁾	od potnikov	od blaga	ostali dohodki od prometa	Zapo-sleni ⁶⁾
Ostala podjetja javnega prometa (izven stroke 515)								
Splošna plovba Piran	98	6	985	18 546	-	18 546	-	10
Avtoprevoz Bohinjska Bistrica	-	-	-	6 029	6 015	-	14	3
Avtoservis Jesenice	251	34	362	29 755	3 486	26 269	-	25
Avtoservis Kranjska gora	11	2	22	906	-	906	-	2
Avtoprevoz Ivančna gorica	87	1	307	24 636	16 608	8 028	-	13
Mehanična delavnica Medvode	230	4	706	19 013	-	19 013	-	6
Rudnik svinca in topilnica Mežica	38	12	171	49 646	38 705	10 891	50	5
Avtoprevoz Podvelka	81	10	225	20 450	4 397	16 036	17	8
Zavod za komunalno dejavnost Ptuj	16	4	24	3 966	3 966	-	-	3
Komunalna uprava Slovenjgradec	33	7	53	6 029	6 029	-	-	4
Turistična podjetja								
Kompas- Slovenija	-	-	-	343 811	122 261	-	-	56
Pošta								
Podjetje za PTT promet	-	-	-	23 850	23 850	-	-	10
Mestni promet								
Ljubljana-Transport	-	-	-	407 778	407 778	-	-	410
Avtobusni promet Maribor	-	-	-	83 912	83 912	-	-	-

6) V stolpcu "zaposleni so pri specializiranih podjetjih zajeti vsi zaposleni v podjetju, pri podjetjih izven stroke pa samo zaposleni v javnem cestnem prometu.

Zaposleni pri podjetju Ljubljana - Transport so prikazani ločeno za medkrajevni in mestni promet.

Zaposleni v mestnem prometu podjetja "Avtobusni promet" Maribor so prikazani v medkrajevnem prometu.

7) Realizacija skupaj pomeni :a) dohodke od prevoza potnikov in blaga ter ostale dohodke od prometa (t.j. od prevoza pošte in ostalih prometnih storitev) in b) dohodke izven prometa in koeficiente od deviznega poslovanja. Dohodke pod b) izkazujemo samo v skupni realizaciji.

JAVNI MESTNI PROMET - LJUBLJANA (trolejbus in avtobus)

	Proge		Število motor-nih vozil	Število sedežev in stojišč	Prevože-ni km v tisočih	Prepeljani potniki v tisočih			Dohodki v tisočih din		
	števi-lo	dolži-na v km				skupaj	s celo vozov-nico	s po-pustom	skupaj	od celih vozovnic	s popusti
1959 Ø	9	55	60	5 238	289	2 640	1 928	712	33 497	27 302	6 195
1959	-	-	-	-	3 473	31 683	23 138	8 545	401 970	327 622	74 348
I	9	55	57	4 983	298	2 823	2 011	812	35 011	27 948	7 063
II	9	55	57	4 983	271	2 523	1 734	789	31 169	24 391	6 778
III	9	55	61	5 323	306	2 768	1 949	819	34 065	27 438	6 627
IV	9	55	61	5 323	296	2 678	1 902	776	32 327	25 864	6 463
V	9	55	61	5 323	285	2 477	1 856	621	31 563	26 469	5 094
VI	9	55	61	5 323	295	2 269	1 778	491	29 536	25 098	4 438
VII	9	55	61	5 323	269	1 956	1 626	330	25 259	21 987	3 272
VIII	9	55	61	5 323	268	1 945	1 715	230	27 518	25 189	2 329
IX	9	55	61	5 239	263	2 643	1 878	765	34 098	27 373	6 725
X	9	55	61	5 239	286	3 084	2 083	1 001	38 739	30 039	8 700
XI	9	55	61	5 239	306	3 025	2 168	857	38 809	31 126	7 683
XII	9	55	61	5 239	330	3 492	2 438	1 054	43 876	34 700	9 176

·Zaposleni

	Skupaj (delavci in uslužbenci)	Delavci	Uslužbenci	Vajenci
Vsi zaposleni v podjetju	410	340	70	22
Prometna dejavnost	326	272	54	-
Mestni promet	326	272	54	-
vozniki (šoferji)	94	94	-	-
kondukerji, kontrolorji itd.	109	98	11	-
servisno osebje	36	30	6	-
ostalo osebje v mestnem pro-metu	87	50	37	-
Ostale prometne stroke- skupaj	-	-	-	-
Ostale dejavnosti	84	68	16	22
avtoremont	84	68	16	22

Trolejbusni promet v Ljubljani

	Proga		Inven- tar- no število vozil	Število sedežev in stojišč	Avtodnevi			Delovne ure	Prevoženi km	MWh
	število	dolžina v km			skupaj	sposobnih	na delu			
1959 Ø	4	14,7	29	2 521	882	679	561	8 714	141 671	259
1959	-	-	-	-	10 590	8 149	6 737	104 573	1 700 054	3 110
I	4	14,7	26	2 238	806	754	620	9 046	147 680	278
II	4	14,7	26	2 238	728	687	560	9 659	140 243	285
III	4	14,7	30	2 578	806	533	517	9 234	150 803	274
IV	4	14,7	30	2 578	900	620	540	8 819	143 374	250
V	4	14,7	30	2 578	930	758	530	8 481	137 238	244
VI	4	14,7	30	2 578	900	611	523	7 858	150 543	230
VII	4	14,7	30	2 578	930	654	524	7 740	125 076	217
VIII	4	14,7	30	2 578	930	677	556	7 573	123 833	199
IX	4	14,7	30	2 578	900	626	528	7 684	123 463	218
X	4	14,7	30	2 578	930	674	573	8 962	140 832	260
XI	4	14,7	30	2 578	900	743	579	9 364	151 943	308
XII	4	14,7	30	2 578	930	812	687	10 153	165 026	347

	Prepeljani potniki			Dohodki od prepeljanih potnikov v tisoč din		
	skupaj	s celo karto	s popusti	skupaj	s celo karto	s popusti
1959 Ø	1 429 785	965 215	464 570	18 040	14 007	4 033
1959	17 157 425	11 582 583	5 574 842	216 482	168 083	48 399
I	1 556 337	1 027 508	528 829	19 213	14 615	4 598
II	1 357 884	844 112	513 772	16 613	12 201	4 412
III	1 516 753	983 328	533 425	18 670	14 355	4 315
IV	1 454 753	949 486	505 267	17 064	12 857	4 207
V	1 330 079	926 066	404 013	17 012	13 696	3 316
VI	1 191 089	859 748	331 341	15 612	12 723	2 889
VII	1 028 970	814 184	214 786	13 025	10 895	2 130
VIII	1 002 809	852 756	150 053	14 420	12 904	1 516
IX	1 453 062	955 392	497 670	18 768	14 390	4 378
X	1 713 554	1 061 841	651 713	21 384	15 722	5 662
XI	1 634 177	1 076 266	557 911	20 786	15 784	5 002
XII	1 917 958	1 231 896	686 062	23 015	17 941	5 974

Mestni avtobusni promet v Ljubljani

	Proga		Inventarno število vozil	Število sedežev in stojišč	A v t o d n e v i			Delovne ure	Prevože- ni km	Porablje- no gori- vo v 1 plinsko olje
	število	dolžina			skupaj	sposobnih	na delu			
1959 ∅	5	40,3	31	2 717	943	799	658	8 975	147 748	57 671
1959	-	-	-	-	11 315	9 589	7 901	107 701	1 772 974	692 056
I	5	40,3	31	2 745	961	905	682	9 460	150 727	58 284
II	5	40,3	31	2 745	868	811	616	9 114	130 434	55 927
III	5	40,3	31	2 745	961	824	591	9 456	154 665	58 202
IV	5	40,3	31	2 745	930	777	630	9 399	152 022	63 252
V	5	40,3	31	2 745	961	802	555	8 872	148 160	62 190
VI	5	40,3	31	2 745	930	761	419	8 169	144 929	78 425
VII	5	40,3	31	2 745	961	764	754	8 592	144 117	47 728
VIII	5	40,3	31	2 745	961	771	715	8 558	144 457	50 625
IX	5	40,3	31	2 661	930	719	719	8 384	139 541	46 118
X	5	40,3	31	2 661	961	817	813	9 028	145 377	52 468
XI	5	40,3	31	2 661	930	828	700	8 643	154 166	60 361
XII	5	40,3	31	2 661	961	810	707	10 026	164 379	58 476

	Prepeljani potniki			Dohodki v tisočih din		
	skupaj	s. celo karto	s popusti	skupaj	s. celo karto	s popusti
1959 ∅	1 210 486	962 928	247 538	15 457	13 295	2 162
1959	14 525 596	11 555 134	2 970 462	185 488	159 539	25 949
I	1 266 699	983 194	283 505	15 798	13 333	2 465
II	1 164 840	889 408	275 432	14 556	12 190	2 366
III	1 251 667	965 698	285 969	15 395	13 083	2 312
IV	1 223 738	952 865	270 873	15 263	13 007	2 256
V	1 146 591	930 000	216 591	14 551	12 773	1 778
VI	1 078 097	918 678	159 419	13 924	12 375	1 549
VII	926 815	811 659	115 156	12 234	11 092	1 142
VIII	941 951	861 508	80 443	13 098	12 285	813
IX	1 189 747	922 947	266 800	15 330	12 983	2 347
X	1 370 490	1 021 107	349 383	17 355	14 317	3 038
XI	1 390 964	1 091 869	299 095	18 023	15 342	2 681
XII	1 573 997	1 206 201	367 796	19 961	16 759	3 202

Mestni avtobusni promet v Mariboru

	Proge		Inven- tarno- število vozil	Število sedežev in stojišč	A v t o d n e v i			Delovne ure	Prevože- ni km	Porabljeno gorivo v litrih	
	šte- vilo	dol- žina			skupaj	sposob- nih	na delu			bencin	plinsko olje
1959 ∅	8	54	16	969	462	421	402	5 675	83 816	6 094	20 524
1959	-	-	-	-	5 545	5 054	4 825	68 099	1 005 794	80 891	246 293
I	8	51	14	768	434	429	389	5 584	85 247	10 040	19 822
II	8	51	14	768	392	384	361	5 275	79 917	8 531	19 927
III	8	51	14	765	434	426	407	5 838	87 556	8 628	20 089
IV	7	46	14	754	420	389	375	5 444	82 183	9 900	17 026
V	7	46	14	759	434	360	351	5 323	81 306	9 070	16 073
VI	7	51	14	748	360	346	330	5 289	78 496	9 434	15 742
VII	8	56	15	799	465	407	402	5 768	81 241	8 871	16 827
VIII	8	56	17	1 043	467	413	398	5 941	84 231	8 411	18 714
IX	8	56	19	1 230	526	465	444	5 635	86 889	8 006	19 250
X	8	56	17	1 211	506	460	444	6 147	85 948	-	26 445
XI	8	63	19	1 393	518	458	440	5 856	83 544	-	26 453
XII	8	63	19	1 393	589	517	484	5 999	89 236	-	29 925

	Prepeljani potniki			Dohodki od prepeljanih potnikov v tisoč din		
	skupaj	s celo karto	s popusti	skupaj	s celo karto	s popusti
	1959 ∅	563 013	489 644	73 369	8 563	7 944
1959	6 756 157	5 875 732	880 425	102 756	95 325	7 431
I	552 163	453 143	99 020	8 365	7 544	821
II	560 053	482 549	77 504	7 981	7 200	781
III	562 873	476 869	86 004	8 623	7 741	882
IV	511 087	436 087	75 000	7 482	6 873	609
V	486 108	412 952	73 156	7 353	6 770	583
VI	481 537	429 288	52 249	7 433	7 017	416
VII	479 311	428 531	50 780	7 244	6 838	406
VIII	555 435	513 343	42 092	8 549	8 214	335
IX	555 148	492 028	63 120	8 540	8 034	506
X	615 920	535 920	80 000	9 394	8 754	640
XI	652 639	567 839	84 800	10 341	9 663	678
XII	743 883	647 183	96 700	11 451	10 677	774

Javni zasebni tovorni avtomobilski promet

	Š t e v i l o		Nosilnost tovornih avtomobi- lov	A v t o d n e v i			Prevoženi km	
	enot	tovornjakov		vsi	sposobnih	na delu	vsi	s tovorom
1957 ∅	203	207	671	6 279	4 177	3 079	320 482	189 548
1958 ∅	199	205	681	6 194	4 217	3 056	320 171	189 777
1959 ∅	229	234	775	7 044	5 030	3 553	374 524	222 616
1959	-	-	-	84 525	60 363	42 640	4 494 291	2 671 393
I	234	238	733	7 326	4 843	2 985	310 899	170 752
II	240	244	805	6 776	4 605	3 033	291 725	172 036
III	236	242	798	7 369	5 073	3 456	331 170	203 596
IV	234	240	795	7 185	5 110	3 700	383 560	229 713
V	230	235	773	7 202	5 028	3 490	373 149	215 518
VI	230	234	783	6 932	4 904	3 575	380 664	224 752
VII	233	237	786	7 283	5 329	3 857	414 426	248 186
VIII	229	234	779	7 209	5 316	3 864	420 980	252 693
IX	228	234	781	6 884	5 080	3 754	421 532	253 235
X	225	229	770	7 022	5 360	3 976	443 274	263 613
XI	215	220	742	6 521	4 953	3 532	382 710	231 711
XII	218	221	753	6 816	4 762	3 418	340 202	205 588
	Prepeljano blago v tonah		Tonski km	P o r a b l j e n o g o r i v o				
				bencin v l	nafta v l	petrolej in drva v kg		
1957 ∅		36 799	615 299	72 230	36 258	2 133		
1958 ∅		45 442	665 351	77 697	35 425	1 671		
1959 ∅		48 344	832 443	88 005	44 688	1 898		
1959		580 129	9 989 312	1 056 060	536 252	22 775		
I		32 347	586 656	71 963	28 245	-		
II		37 981	629 812	71 828	30 926	275		
III		35 978	683 087	77 851	38 242	290		
IV		48 409	862 612	94 330	47 258	700		
V		50 648	802 836	85 383	43 884	3 200		
VI		45 730	809 365	84 614	48 189	3 695		
VII		56 085	943 510	95 815	49 267	1 900		
VIII		61 688	893 639	99 672	45 221	3 100		
IX		57 809	930 153	96 979	48 556	3 250		
X		60 566	1 082 403	106 740	53 761	2 700		
XI		45 895	922 367	89 019	56 868	2 600		
XII		45 993	842 872	81 866	45 835	1 065		

Prevozne zmogljivosti v režijskem prometu

	Število poročeval-	Tovorni avtomobili		Traktorji		Prikolice		Avtobusi		
	skih enot	šte- vilo	nosilnost v t	šte- vilo	KM	šte- vilo	nosilnost v t	šte- vilo	sedeži	stojišča
Po mescih										
1959 Ø	1 129	3 097	9 875	176	6 251	473	2 208	185	4 781	1 562
I	1 132	3 018	9 629	166	5 739	447	2 020	178	4 674	1 556
II	1 137	3 051	9 676	158	5 719	451	2 131	181	4 681	1 489
III	1 141	3 055	9 697	162	5 923	459	2 116	183	4 817	1 528
IV	1 139	3 074	9 742	156	5 833	455	2 152	181	4 715	1 528
V	1 137	3 076	9 817	164	5 995	456	2 194	185	4 788	1 582
VI	1 130	3 091	9 852	171	6 254	464	2 225	184	4 672	1 541
VII	1 127	3 095	9 894	183	6 328	474	2 248	189	4 858	1 581
VIII	1 124	3 102	9 917	188	6 460	478	2 260	186	4 802	1 571
IX	1 125	3 138	9 999	189	6 596	495	2 315	186	4 823	1 571
X	1 124	3 146	10 069	193	6 855	503	2 309	191	4 936	1 632
XI	1 119	3 151	10 063	187	6 444	497	2 334	188	4 228	1 601
XII	1 116	3 168	10 148	197	6 869	494	2 203	185	4 774	1 561
Po okrajih ¹⁾										
LR SLOVENIJA	1 116	3 168	10 148	197	6 869	494	2 203	185	4 774	1 561
Celje	126	340	1 125	23	798	60	189	19	454	112
Gorica	77	247	828	33	1 223	74	352	5	110	35
Koper	107	278	959	3	135	42	368	10	265	99
Kranj	103	258	834	3	110	14	59	16	408	155
Ljubljana	342	1 082	3 413	76	2 638	188	803	70	1 772	519
Maribor	227	636	1 973	30	957	62	217	58	1 551	601
Murska Sobota	62	135	399	13	457	34	153	1	36	-
Novo mesto	72	192	618	16	551	20	62	6	178	40

1)

V decembru

Prevozne zmogljivosti v režijskem prometu
po sektorjih lastništva in po panogah dejavnosti¹⁾

	Tovornjaki			Traktorji			Prikolice			Avtobusi			
	števi- lo enot	števi- lo vozil	nosil- nost v tonah	števi- lo enot	števi- lo vozil	ja- kost v KM	števi- lo enot	števi- lo vozil	nosil- nost v tonah	števi- lo enot	števi- lo vozil	števi- lo se- dežev	števi- lo sto- jišč
VSI SEKTORJI	1 113	3 168	10 148	103	197	6 869	217	494	2 203	100	185	4 774	1 561
splošno druž- beni	862	2 733	8 825	66	122	4 421	148	379	1 833	100	185	4 774	1 561
družbenih or- ganizacij	9	13	40	-	-	-	-	-	-	-	-	-	-
zadružni	242	422	1 283	37	75	2 448	69	115	370	-	-	-	-
Panoge:													
industrija in rudarstvo	344	1 005	3 250	31	40	1 478	69	155	772	70	139	3 714	1 264
kmetijstvo	148	251	728	30	83	2 770	58	122	373	1	3	83	-
gozdarstvo	14	52	256	2	3	85	6	19	165	-	-	-	-
gradbeništvo	60	427	1 634	10	21	800	17	61	281	9	11	287	102
promet	11	45	78	-	-	-	3	7	6	3	11	248	86
trgovina	329	876	2 622	16	23	727	44	82	434	3	4	92	40
obrtni	98	155	396	1	1	50	4	4	12	3	3	72	18
Komunalna de- javnost	34	82	255	1	1	29	2	2	7	-	-	-	-
Kulturno pro- svetna in socialno zdravstvena dejavnost	43	64	165	1	1	30	1	2	6	8	11	227	40
Dejavnost dr- žavnih orga- nov in ostalo	32	211	764	11	24	900	13	40	147	3	3	51	11

1) V decembru

Režijski potniški promet

	Avtodnevni avtobusov			Prevoženi km v tisočih	
	vsí	sposobnih	na delu	vsí	s potniki
1958 Ø	4 784	4 239	3 262	317	267
1959 Ø	5 582	5 147	3 874	398	325
1959	66 986	61 766	46 484	4 776	3 905
I	5 401	4 983	3 499	287	228
II	5 066	4 600	3 409	301	235
III	5 571	4 935	3 730	359	286
IV	5 430	5 009	3 761	355	285
V	5 735	5 419	3 918	422	351
VI	5 520	5 190	4 114	462	390
VII	5 850	5 269	3 979	454	389
VIII	5 766	5 339	4 159	457	381
IX	5 578	5 166	4 252	530	450
X	5 887	5 566	4 157	428	341
XI	5 504	5 043	3 652	344	270
XII	5 678	5 247	3 854	377	299

	Prepeljani potniki v tisočih	Potniški km v tisočih	Porabljeno gorivo v litrih	
			bencin	plinsko olje
1958 Ø	517	8 532	84 148	20 540
1959 Ø	596	10 071	93 332	26 941
1959	7 146	120 848	1 119 985	323 289
I	594	8 629	75 028	16 303
II	593	8 368	76 565	22 634
III	669	9 017	78 711	24 845
IV	617	9 460	86 637	25 188
V	604	10 106	99 110	27 379
VI	556	11 286	107 365	30 980
VII	535	11 350	101 521	31 485
VIII	556	13 047	102 390	32 690
IX	599	13 087	116 286	35 572
X	633	9 876	104 185	26 707
XI	569	7 803	81 392	23 395
XII	621	8 819	90 795	26 211

Režijski potniški promet po vrstah dejavnosti

	A v t o d n e v i a v t o b u s o v			Prevoženi km v tisočih	
	vsi	sposobnih	na delu	vsi	s potniki
S k u p a j	66 986	61 766	46 484	4 776	3 905
Industrija	52 956	49 327	38 640	3 981	3 229
Kmetijstvo	518	518	388	42	39
Gradbeništvo	4 021	3 621	2 321	299	228
Promet	2 928	2 203	1 167	163	157
Trgovina	1 402	1 327	1 141	67	65
Obrt	929	823	710	36	33
Kulturna in socialna dejavnost	3 349	3 131	1 648	137	111
Dejavnost državnih organov	883	816	469	51	43
	Prepeljani potniki v tisočih	Potniški km	Porabljeno gorivo v tisočih litrih		
			bencin	plinsko olje	
S k u p a j	7 146	120 848	1 120	323	
Industrija	6 546	105 552	924	280	
Kmetijstvo	26	1 241	12	2	
Gradbeništvo	207	4 908	77	9	
Promet	90	1 884	27	20	
Trgovina	110	1 646	17	10	
Obrt	40	3 049	14	1	
Kulturno in socialna dejavnost	96	1 877	39	1	
Dejavnost državnih organov	31	691	10	-	

Režijski tovorni avtomobilski promet skupaj

	Tovorni avtomobili			Traktorji			Prikolice		
	A v t o d n e v i								
	vsi	sposobnih	na delu	vsi	sposobnih	na delu	vsi	sposobnih	na delu
1958 ∅	86 701	68 688	53 430	5 938	4 735	3 013	14 992	12 197	5 762
1959 ∅	93 486	76 863	59 734	5 306	4 153	2 677	14 252	11 577	5 432
1959	1 121 837	922 363	716 807	63 678	49 840	30 922	171 021	138 924	65 180
I	93 407	73 148	52 181	4 836	3 776	1 698	13 762	11 282	4 030
II	84 769	67 727	51 969	4 367	3 455	1 573	12 450	10 216	3 906
III	93 935	75 631	57 092	4 959	3 849	1 949	13 845	11 349	4 558
IV	91 809	74 707	57 544	4 615	3 431	2 242	13 433	10 605	5 007
V	94 674	77 063	58 198	5 067	3 932	2 414	14 058	11 147	5 264
VI	92 121	75 903	61 641	5 130	4 249	2 954	13 864	11 135	5 504
VII	95 482	78 675	60 756	5 655	4 481	2 744	14 542	11 774	5 659
VIII	94 745	79 973	62 706	5 828	4 320	3 140	14 804	12 047	6 091
IX	93 332	79 016	64 686	5 660	4 622	3 319	14 725	12 321	6 261
X	96 655	81 584	66 822	5 875	4 643	3 300	15 354	12 665	6 963
XI	93 530	78 706	61 130	5 610	4 464	2 724	14 870	12 153	5 931
XII	97 378	80 230	62 082	6 076	4 618	2 865	15 314	12 230	6 006

	Prevoženi km skupaj v tisočih				Prevoženi km s tovo-rom v tisočih		Prepelja -no blago v tisočih ton	Tonski km v tisočih
	tovornih avtomobilov in traktorjev	tovornih avtomobilov	traktorjev	prikolic	tovornih avtomobilov	prikolic		
1958 ∅	5 475	5 341	134	322	3 411	200	744	11 512
1959 ∅	6 322	6 216	106	328	4 036	192	904	13 369
1959	75 864	74 597	1 267	3 943	48 435	2 309	10 850	160 433
I	4 812	4 747	65	178	3 034	108	611	9 445
II	4 909	4 849	60	200	3 120	120	684	10 921
III	5 622	5 549	73	257	3 578	153	881	11 546
IV	6 024	5 939	85	299	3 811	178	839	13 078
V	6 297	6 199	98	319	4 006	192	892	13 325
VI	6 692	6 572	120	350	4 305	206	951	13 992
VII	6 900	6 768	132	366	4 443	216	958	14 666
VIII	7 030	6 899	131	360	4 535	219	1 021	14 831
IX	7 286	7 155	131	404	4 697	237	1 061	15 783
X	7 550	7 416	134	514	4 790	267	1 130	15 960
XI	6 459	6 339	120	358	4 090	207	964	13 808
XII	6 283	6 165	118	338	4 026	206	858	13 078

Režijski tovorni avtomobilski promet

Splošno družbeni sektor

	Tovorni avtomobili			Traktorji			Prikolice		
	A v t o d n e v i								
	vsj	sposobnih	na delu	vsj	sposobnih	na delu	vsj	sposobnih	na delu
1958 Ø	71 772	57 008	44 524	3 907	3 066	1 959	10 589	8 580	4 048
1959 Ø	79 878	65 741	51 369	3 463	2 615	1 746	10 954	8 808	4 164
1959	958 537	788 901	616 421	41 563	31 385	20 946	131 567	105 698	49 974
I	78 801	62 428	44 701	3 472	2 684	1 381	10 600	8 449	3 158
II	72 143	57 681	44 431	3 048	2 442	1 226	9 620	7 820	3 048
III	79 859	64 146	48 498	3 357	2 598	1 343	10 600	8 520	3 469
IV	78 147	63 827	49 523	3 143	2 148	1 602	10 371	8 121	3 938
V	80 794	65 681	49 926	3 426	2 507	1 706	10 946	8 623	4 176
VI	78 730	64 819	53 135	3 434	2 717	2 038	10 714	8 457	4 204
VII	81 748	67 255	52 137	3 485	2 776	1 802	11 194	8 995	4 482
VIII	81 230	68 586	54 031	3 689	2 728	1 974	11 377	9 348	4 581
IX	79 682	67 656	55 808	3 513	2 693	2 175	11 230	9 237	4 737
X	83 356	70 249	57 813	3 674	2 685	1 978	11 779	9 547	5 099
XI	80 122	67 581	52 779	3 540	2 581	1 800	11 385	9 159	4 524
XII	83 925	68 992	53 639	3 782	2 826	1 921	11 751	9 422	4 558

	Prevoženi km skupaj v tisočih				Prevoženi km s tovo-rom v tisočih		Prepelja- no blago v tisočih ton	Tonski km v tisočih
	tovornih avtomobi- lov in traktor- jev	tovornih avtomobi- lov	traktorjev	prikolic	tovornih avtomobi- lov	prikolic		
1958 Ø	4 511	4 425	86	228	2 780	143	662	9 554
1959 Ø	5 370	5 300	70	256	3 409	150	832	11 425
1959	64 448	63 613	835	3 074	40 910	1 806	9 978	137 113
I	4 100	4 047	53	136	2 562	82	556	8 026
II	4 171	4 124	47	155	2 633	93	623	9 457
III	4 721	4 672	49	195	2 982	116	815	9 778
IV	5 149	5 089	60	236	3 232	139	769	11 252
V	5 328	5 257	71	251	3 356	153	817	11 275
VI	5 676	5 599	77	269	3 617	157	872	11 882
VII	5 807	5 727	80	290	3 720	172	871	12 387
VIII	5 937	5 856	81	278	3 802	173	938	12 545
IX	6 175	6 096	79	313	3 969	186	978	13 495
X	6 474	6 392	82	410	4 096	207	1 048	13 743
XI	5 528	5 451	77	278	3 499	163	897	11 948
XII	5 382	5 303	79	263	3 442	165	794	11 325

Režijski tovorni avtomobilski promet

Sektor družbenih organizacij

	Tovorni avtomobili			Prevoženi km skupaj v tisočih			
	A v t o d n e v i			tovornjakov in traktorjev	tovornjakov	traktorjev	prikolic
	vsi	sposobnih	na delu				
1958 Ø	670	466	317	31	31	-	-
1959 Ø	419	280	190	20	20	-	-
1959	5 025	3 357	2 280	238	238	-	-
I	402	236	136	11	11	-	-
II	364	242	140	15	15	-	-
III	434	356	241	24	24	-	-
IV	480	330	221	21	21	-	-
V	420	232	156	18	18	-	-
VI	420	215	165	18	18	-	-
VII	465	216	147	17	17	-	-
VIII	424	296	209	23	23	-	-
IX	390	265	189	22	22	-	-
X	403	305	217	24	24	-	-
XI	420	364	232	23	23	-	-
XII	403	300	227	22	22	-	-

	Prevoženi km s tovorom v tisočih		Prepeljano blago v tisočih ton	Tonski km v tisočih
	tovornih avtomobilov	prikolic		
1958 Ø	24	-	2	65
1959 Ø	14	-	1	41
1959	170	-	16	488
I	9	-	1	23
II	12	-	1	29
III	19	-	1	54
IV	16	-	1	43
V	11	-	1	35
VI	13	-	1	39
VII	14	-	1	37
VIII	17	-	1	47
IX	14	-	2	45
X	16	-	2	49
XI	15	-	2	46
XII	14	-	2	41

Režijski tovorni avtomobilski promet

Zadružni sektor

	Tovorni avtomobili			Traktorji			Prikolice		
	A v t o d n e v i								
	vsi	sposobnih	na delu	vsi	sposobnih	na delu	vsi	sposobnih	na delu
1958 ∅	14 259	11 214	8 589	2 031	1 669	1 054	4 403	3 617	1 714
1959 ∅	13 189	10 842	8 175	1 843	1 538	831	3 288	2 769	1 268
1959	158 275	130 105	98 106	22 115	18 455	9 976	39 454	33 226	15 206
I	14 204	10 484	7 344	7 364	1 092	317	3 162	2 833	872
II	12 262	9 804	7 398	1 319	1 013	347	2 830	2 396	858
III	13 642	11 129	8 353	1 602	1 251	606	3 245	2 829	1 089
IV	13 182	10 550	7 800	1 472	1 283	640	3 062	2 484	1 069
V	13 460	11 150	8 116	1 641	1 425	708	3 112	2 524	1 088
VI	12 971	10 869	8 341	1 696	1 532	916	3 150	2 678	1 300
VII	13 269	11 204	8 472	2 170	1 705	942	3 348	2 779	1 177
VIII	13 091	11 091	8 466	2 139	1 592	1 166	3 427	2 699	1 510
IX	13 260	11 095	8 689	2 147	1 929	1 144	3 495	3 084	1 524
X	12 896	11 030	8 792	2 201	1 958	1 322	3 575	3 118	1 864
XI	12 988	10 761	8 119	2 070	1 883	924	3 485	2 994	1 407
XII	13 050	10 938	8 216	2 294	1 792	944	3 563	2 808	1 448

	Prevoženi km skupaj v tisočih				Prevoženi km s tovo-rom v tisočih		Prepelja- no blago v tisočih ton	Tonski km v tisočih
	tovornih avtomobi- lov in traktor- jev	tovornih avtomobi- lov	traktorjev	prikolic	Prevoženi km s tovo-rom v tisočih			
					tovornih avtomobi- lov	prikolic		
1958 ∅	933	885	48	94	607	57	80	1 893
1959 ∅	932	896	36	72	613	42	71	1 903
1959	11 178	10 746	432	869	7 355	503	856	22 832
I	701	689	12	42	463	26	54	1 396
II	723	710	13	45	475	27	60	1 435
III	877	853	24	62	577	37	65	1 714
IV	854	829	25	63	563	39	69	1 783
V	951	924	27	68	639	39	74	2 015
VI	998	955	43	81	675	49	78	2 071
VII	1 076	1 024	52	76	709	44	86	2 242
VIII	1 070	1 020	50	82	716	46	82	2 239
IX	1 089	1 037	52	91	714	51	81	2 243
X	1 052	1 000	52	104	678	60	80	2 168
XI	908	865	43	80	576	44	65	1 814
XII	879	840	39	75	570	41	62	1 712

Poraba goriva po sektorju lastništva v režijskem tovornem prometu

v litrih

	Skupaj		Splošno družbeni sektor		Sektor družbenih organizacij		Zadružni sektor	
	bencin	plinsko olje	bencin	plinsko olje	bencin	plinsko olje	bencin	plinsko olje
Tovorni avtomobili								
1959 ∅	1 064 362	591 634	914 849	500 806	5 186	749	144 327	90 079
1959	12 772 350	7 099 613	10 978 188	6 009 672	62 228	8 986	1 731 934	1 080 955
I	878 203	460 641	760 015	391 225	3 827	334	114 361	69 082
II	871 210	446 824	739 107	380 694	4 214	562	127 889	65 568
III	976 919	522 492	822 872	441 200	6 931	534	147 116	80 758
IV	1 022 161	557 704	868 102	479 829	6 199	738	147 860	77 137
V	1 043 112	584 927	900 939	486 435	4 264	628	137 909	97 864
VI	1 106 023	623 884	956 286	523 079	5 153	420	144 584	100 385
VII	1 127 984	634 541	971 675	523 244	4 997	380	151 312	110 917
VIII	1 140 497	648 882	982 022	541 656	5 798	590	152 677	106 636
IX	1 184 601	694 032	1 017 911	586 562	4 498	1 528	162 192	105 942
X	1 240 465	710 112	1 076 584	604 606	6 027	783	157 854	104 723
XI	1 098 588	610 024	948 027	526 109	5 296	1 340	145 265	82 575
XII	1 082 587	605 550	934 648	525 033	5 024	1 149	142 915	79 368
Traktorji								
1959 ∅	5 604	29 346	5 452	18 619	-	-	152	10 727
1959	67 252	352 146	65 433	223 427	-	-	1 819	128 719
I	4 602	15 844	4 572	12 699	-	-	30	3 145
II	4 070	13 773	4 070	9 772	-	-	-	4 001
III	5 315	18 281	5 138	10 684	-	-	177	7 597
IV	4 446	26 167	4 446	17 927	-	-	-	8 240
V	5 594	25 982	5 594	17 585	-	-	-	8 397
VI	5 358	33 532	5 358	22 414	-	-	-	11 118
VII	6 510	34 621	5 952	21 228	-	-	558	13 393
VIII	6 585	36 626	6 585	20 775	-	-	-	15 851
IX	7 429	39 600	6 918	24 566	-	-	511	15 034
X	7 478	41 646	7 478	24 865	-	-	-	16 781
XI	4 767	34 182	4 767	20 778	-	-	-	13 404
XII	5 098	31 892	4 555	20 134	-	-	543	11 758

Režijski tovorni promet po vrstah dejavnosti

	Avtodnevni tovornih avtomobilov			Prevoženi km tovornih avtomobilov in traktorjev v tisočih	
	vsi	sposobnih	na delu	vsi	s tovorom
S k u p a j	1 121 837	922 363	716 807	75 864	48 435
Industrija	352 932	299 294	233 594	24 119	16 348
Kmetijstvo	91 739	73 320	53 501	5 989	3 456
Gozdarstvo	19 158	15 280	11 927	1 500	797
Gradbeništvo	150 589	117 367	95 003	9 418	5 159
Promet	16 843	13 175	9 291	820	645
Trgovina	308 344	256 006	200 587	22 522	15 540
Obrt	57 488	48 306	38 500	4 153	2 632
Komunalna dejavnost	31 216	26 368	19 405	1 666	915
Kulturna - socialna dejavnost	22 879	18 567	13 974	1 077	712
Dejavnost državnih organov	70 649	54 680	41 025	4 600	2 231

	Prepeljano blago s tovornimi avtomobili in prikolicami v tisočih		Koefficient tehnične sposobnosti tovornih avtomobilov	Koefficient izkoriščenja kilometraže
	tone	tonski km		
S k u p a j	10 850	160 433	82	64
Industrija	3 331	55 551	85	68
Kmetijstvo	569	12 153	80	58
Gozdarstvo	256	5 453	80	53
Gradbeništvo	3 321	21 091	78	55
Promet	35	693	78	78
Trgovina	1 768	46 933	83	69
Obrt	230	5 829	84	63
Komunalna dejavnost	341	2 897	84	55
Kulturno-socialna dejavnost	102	1 612	81	66
Dejavnost državnih organov	897	8 221	77	48

Režijski tovorni promet po vrstah dejavnosti (nadaljevanje)

	Avtodnevni prikolic			Koefficient tehnične sposobnosti prikolic
	vsi	sposobnih	na delu	
S k u p a j	171 021	138 924	65 180	81
Industrija	53 553	45 362	23 694	85
Kmetijstvo	42 034	36 813	17 245	87
Gozdarstvo	6 665	5 771	1 893	86
Gradbeništvo	21 455	11 897	5 632	55
Promet	2 226	2 226	104	100
Trgovina	28 764	23 849	11 435	83
Obrt	1 556	1 156	284	74
Komunalna dejavnost	880	805	342	91
Kulturna in socialna dejavnost	824	783	508	95
Dejavnost državnih organov	13 064	10 262	4 043	78

	Prevoženi km prikolic		Koefficient izkoriščanja kilometraže prikolic
	vsi	s tovorom	
S k u p a j	3 943	2 309	59
Industrija	1 089	725	67
Kmetijstvo	954	504	53
Gozdarstvo	213	109	51
Promet	12	9	75
Trgovina	1 064	645	61
Obrt	19	15	79
Komunalna dejavnost	19	11	58
Kulturna in socialna dejavnost	28	14	50
Dejavnost državnih organov	222	112	50

Režijski tovorni promet po vrstah dejavnosti skupaj

	Skupaj	Industrija in rudarstvo	Kmetij- stvo	Gozdar- stvo	Gradbe- ništvo	Promet	Trgovi- na	Obrt	Komunal- na de- javnost	Kulturno in social- na dejav.	Dejavnost državnih organov
Prevoženi km tovornih avtomobilov in traktorjev skupaj											
1959 \bar{x}	6 322	2 010	499	125	785	68	1 877	346	139	90	383
1959	75 864	24 119	5 989	1 500	9 418	820	22 522	4 153	1 666	1 077	4 600
I	4 812	1 530	354	89	602	55	1 459	296	101	58	268
II	4 909	1 630	386	108	526	48	1 432	286	108	74	311
III	5 622	1 832	463	108	606	61	1 682	334	119	80	337
IV	6 024	1 977	494	121	681	66	1 772	347	120	83	363
V	6 297	2 034	499	124	737	65	1 877	346	143	89	383
VI	6 692	2 189	510	126	808	74	1 946	365	147	94	433
VII	6 900	2 133	521	124	838	74	2 148	357	148	106	451
VIII	7 030	2 165	561	145	897	74	2 086	376	162	93	471
IX	7 286	2 264	553	155	1 000	76	2 126	374	174	105	459
X	7 550	2 335	609	150	1 015	80	2 242	394	175	112	438
XI	6 459	1 995	557	128	887	70	1 880	334	134	93	373
XII	6 283	2 035	482	122	821	77	1 864	344	135	90	313
Prevoženi km tovornih avtomobilov s tovorom											
1959 \bar{x}	4 036	1 363	288	66	430	54	1 295	219	76	59	186
1959	48 435	16 348	3 456	797	5 159	645	15 540	2 632	915	712	2 231
I	3 034	1 001	210	46	314	42	1 003	190	54	40	134
II	3 120	1 105	232	53	279	37	982	179	55	51	147
III	3 578	1 237	273	57	322	46	1 152	206	65	54	166
IV	3 811	1 329	294	62	366	53	1 203	210	64	55	175
V	4 006	1 359	291	64	400	52	1 299	221	77	58	185
VI	4 305	1 500	291	66	448	56	1 355	233	81	64	211
VII	4 443	1 462	286	65	464	57	1 508	230	80	71	220
VIII	4 535	1 498	299	83	506	57	1 470	240	91	62	229
IX	4 697	1 550	326	86	549	62	1 488	240	100	68	228
X	4 790	1 558	360	81	567	64	1 527	250	96	74	213
XI	4 090	1 353	314	69	487	57	1 282	212	76	58	182
XII	4 026	1 396	280	65	457	62	1 271	221	76	57	141

Režijski tovorni promet po vrstah dejavnosti skupaj (nadaljevanje)

	Skupaj	Industrija in rudarstvo	Kmetij- stvo	Gozdar- stvo	Gradbe- ništvo	Promet	Trgovi- na	Obrt	Komunal- na de- javnost	Kulturno in social- na dejavnost	Dejavnost državnih organov
Prepeljano blago v tonah s tovornjaki in prikolicami											
1959 $\bar{\emptyset}$	904	278	47	21	277	3	147	19	28	9	75
1959	10 850	3 331	569	256	3 321	35	1 768	230	341	102	897
I	611	225	34	14	136	2	115	15	16	9	45
II	684	267	39	18	139	3	120	14	20	8	56
III	881	272	40	19	274	3	164	18	22	8	61
IV	839	275	49	22	183	3	189	18	28	8	64
V	892	276	48	24	279	3	134	19	31	7	71
VI	951	297	48	26	274	3	145	21	31	9	97
VII	958	276	51	21	303	3	153	21	32	8	90
VIII	1 021	298	51	24	324	2	154	24	47	8	89
IX	1 061	307	57	28	363	3	144	20	34	9	96
X	1 130	303	58	25	431	3	156	20	31	10	93
XI	964	267	50	19	342	4	154	20	26	9	73
XII	858	268	44	16	273	3	140	20	23	9	62
Tonski km tovornih avtomobilov in prikolic											
1959 $\bar{\emptyset}$	13 369	4 629	1 013	454	1 758	58	3 911	486	241	134	685
1959	160 433	55 551	12 153	5 453	21 091	693	46 933	5 829	2 897	1 612	8 221
I	9 445	3 213	737	251	1 223	51	2 840	386	160	98	486
II	10 921	4 491	822	313	1 180	35	2 829	385	204	128	534
III	11 546	4 192	930	323	1 365	53	3 315	453	221	123	571
IV	13 078	4 474	1 073	409	1 474	58	4 109	507	250	118	606
V	13 325	4 535	1 035	429	1 694	54	3 954	484	297	132	711
VI	13 992	5 000	1 004	432	1 700	71	4 100	505	265	149	766
VII	14 666	5 047	1 037	515	1 776	62	4 486	510	260	156	817
VIII	14 831	5 139	1 063	687	1 907	60	4 173	531	248	140	883
IX	15 783	5 308	1 134	603	2 446	63	4 436	517	291	160	825
X	15 960	5 269	1 249	617	2 275	71	4 686	572	273	159	789
XI	13 808	4 343	1 112	438	2 267	56	4 099	484	212	126	671
XII	13 078	4 540	957	436	1 784	59	3 906	495	216	123	562

Prevozne zmogljivosti enot režijskega prometa, ki imajo dovoljenje za opravljanje javnega prometa

	Število enot	Tovorni avtomobili		Traktorji		Prikolice		Avtobusi		
		število	nosilnost v t	število	KM	število	nosilnost v t	število	sedeži	stojišča
Po mescih										
1959 Ø	370	926	2 867	64	2 249	166	718	53	1 329	488
I	396	953	3 056	56	1 943	158	665	55	1 440	542
II	381	932	2 884	56	2 015	168	758	54	1 417	528
III	369	899	2 768	58	2 128	158	693	51	1 294	470
IV	369	938	2 920	55	2 068	166	739	50	1 265	464
V	361	935	2 899	59	2 143	160	694	51	1 255	492
VI	358	901	2 778	66	2 321	166	714	50	1 271	472
VII	362	902	2 740	68	2 274	164	699	51	1 259	462
VIII	368	929	2 848	68	2 289	169	720	51	1 268	462
IX	366	916	2 823	70	2 370	171	737	49	1 211	452
X	372	936	2 866	75	2 681	173	741	56	1 357	487
XI	366	935	2 885	66	2 265	172	737	58	1 456	507
XII	371	939	2 936	74	2 495	171	723	58	1 457	517
Po okrajih ¹⁾										
LR SLOVENIJA	371	939	2 936	74	2 495	171	723	58	1 457	517
Celje	41	103	325	7	275	20	66	1	12	-
Gorica	13	22	76	4	150	8	40	1	32	-
Koper	22	64	270	1	35	18	171	1	14	6
Kranj	27	75	262	3	110	6	14	3	75	35
Ljubljana	92	242	671	19	686	45	136	15	349	83
Maribor	97	254	801	22	642	35	128	35	914	393
Murska Sobota	44	109	333	11	382	29	136	1	36	-
Novo mesto	35	70	197	7	215	10	31	1	25	-

1) V decembru

Prevozne zmogljivosti v režijskem prometu za enote, ki imajo dovoljenje za opravljanje javnega prevoza ¹⁾

	Tovorni avtomobili			Traktorji			Prikolice			Avtobusi			
	število enot	število vozil	nosilnost v tonah	število enot	število vozil	jakost v KM	število enot	število vozil	nosilnost v tonah	število enot	število vozil	število sede-žev	število sto-žisc
V s i s e k t o r j i	371	939	2 936	45	74	2 495	77	171	723	26	58	1 457	517
splošno družbeni	224	700	2 179	20	32	1 188	35	109	536	26	58	1 457	517
družbenih organizacij	4	6	18	-	-	-	-	-	-	-	-	-	-
zadružni	143	233	739	25	42	1 307	42	62	187	-	-	-	-
P a n o g e													
industrija in rudarstvo	81	223	735	8	13	460	14	46	246	16	39	1 039	398
kmetijstvo	90	144	436	20	37	1 137	32	52	150	1	3	83	-
gozdarstvo	3	15	85	-	-	-	1	12	125	-	-	-	-
gradbeništvo	18	96	389	3	6	253	5	14	46	3	3	58	25
promet	6	30	49	-	-	-	1	5	4	1	7	160	60
trgovina	116	304	844	9	11	350	17	24	87	1	2	44	20
obrč	25	43	119	-	-	-	2	2	4	2	2	47	8
Komunalna dejavnost	17	28	85	-	-	-	-	-	-	-	-	-	-
Kulturne prosvetna in socialno zdravstvena dejavnost	5	7	23	-	-	-	-	-	-	-	-	-	-
Dejavnost državnih organov in ostalo	10	49	173	5	7	295	5	16	61	2	2	26	6

1)
V decembru

Potniški promet enot režijskega prometa, ki imajo dovoljenje za opravljanje javnega prometa

	A v t o d n e v i a v t o b u s o v			P r e v o ž e n i k m	
	v s i	sposobnih	na delu	v s i	s potniki
1959 Ø	1 580	1 427	1 144	115 339	98 764
1959	18 961	17 124	13 730	1 384 021	1 185 163
I	1 613	1 539	1 233	92 584	79 826
II	1 482	1 327	1 053	90 325	76 656
III	1 491	1 298	1 070	121 527	103 348
IV	1 542	1 378	1 043	100 953	84 144
V	1 550	1 545	1 133	118 359	104 058
VI	1 500	1 289	1 063	119 793	104 082
VII	1 550	1 328	1 101	118 186	104 246
VIII	1 581	1 371	1 152	116 921	102 538
IX	1 468	1 344	1 204	141 492	125 341
X	1 728	1 627	1 326	136 154	113 498
XI	1 684	1 496	1 171	111 430	91 682
XII	1 772	1 582	1 181	116 297	95 744

	Prepeljani potniki v tisočih	Potniški km v tisočih	Porabljeno gorivo v litrih	
			bencin	plinsko
1959 Ø	219	2 916	23 393	10 727
1959	2 627	34 993	280 720	128 723
I	241	2 448	22 308	6 409
II	223	2 975	21 387	10 540
III	239	3 196	19 632	9 870
IV	212	2 565	23 380	9 501
V	234	2 986	26 262	9 251
VI	204	2 911	25 328	10 743
VII	194	2 847	22 621	11 447
VIII	199	4 121	20 445	12 518
IX	203	3 404	25 436	11 544
X	233	2 925	28 277	12 173
XI	206	2 170	22 299	11 889
XII	239	2 445	23 345	12 838

Tovorni promet enot režijskega promet, ki imajo dovoljenje za opravljanje javnega prometa

	Tovorni avtomobili			Traktorji			Prikolice		
	A v t o d n e v i								
	vsi	sposobnih	na delu	vsi	sposobnih	na delu	vsi	sposobnih	na delu
1959 Ø	27 988	23 220	17 946	1 935	1 622	1 012	5 036	4 397	2 109
1959	335 846	278 643	215 348	23 218	19 468	12 142	60 431	52 758	25 306
I	29 660	23 150	15 907	1 736	1 357	636	4 837	4 041	1 463
II	25 885	20 472	15 762	1 484	1 166	573	4 917	3 884	1 621
III	27 491	22 469	17 164	1 757	1 348	808	4 805	4 056	1 728
IV	28 052	22 991	17 366	1 591	1 248	892	4 921	4 111	1 877
V	28 638	23 661	17 649	1 829	1 531	973	4 960	4 244	1 937
VI	27 096	22 615	18 164	1 950	1 620	1 164	4 924	4 228	2 118
VII	27 810	23 378	17 830	2 108	1 858	1 169	5 052	4 649	2 255
VIII	28 398	24 397	19 189	2 139	1 776	1 261	5 208	4 826	2 531
IX	27 295	23 297	19 124	2 087	1 818	1 297	5 085	4 700	2 447
X	28 767	24 587	20 272	2 263	1 995	1 273	5 363	4 848	2 672
XI	27 861	23 602	18 392	1 980	1 787	994	5 105	4 587	2 325
XII	28 893	24 024	18 529	2 294	1 964	1 102	5 254	4 584	2 332

	Prevoženi km skupaj v tisočih				Prevoženi km s tovo-rom v tisočih		Prepelja- no blago v tisočih ton	Tonski km v tisočih
	tovornih avtomobi- lov in traktor- jev	tovornih avtomobi- lov	traktor- jev	prikolic	tovornih avtomobi- lov	prikolic		
1959 Ø	1 930	1 886	44	115	1 229	64	272	4 102
1959	23 154	22 626	528	1 376	14 753	773	3 258	49 223
I	1 489	1 463	26	64	951	35	172	2 967
II	1 505	1 483	22	72	945	42	188	3 278
III	1 671	1 643	28	87	1 059	48	208	3 519
IV	1 850	1 817	33	94	1 166	53	227	3 977
V	1 943	1 903	40	103	1 240	57	303	4 228
VI	1 961	1 912	49	126	1 258	69	296	4 222
VII	2 087	2 024	63	149	1 335	82	283	4 491
VIII	2 176	2 114	62	150	1 415	87	314	4 771
IX	2 186	2 129	57	144	1 414	79	334	4 677
X	2 320	2 265	55	155	1 464	89	362	4 837
XI	2 011	1 965	46	117	1 271	66	304	4 153
XII	1 955	1 908	47	115	1 235	66	267	4 103

Režijski tovorni promet po vrstah dejavnosti za enote, ki imajo dovoljenje za opravljanje javnega prometa

tisoči

	Skupaj	Industrija in rudarstvo	Kmetij- stvo	Gozdar- stvo	Grabe- ništvo	Promet	Trgovi- na	Obrt	Komunalna dejav- nost	Kulturno in social- na dejav.	Dejavnost državnih organov
Prevoženi km tovornjakov in traktorjev skupaj											
1959 \emptyset	1 930	425	278	40	217	47	674	94	51	18	86
1959	23 154	5 095	3 342	475	2 604	570	8 085	1 134	607	211	1 031
I	1 489	353	194	21	161	38	536	81	31	13	61
II	1 505	363	205	27	187	33	499	71	41	17	62
III	1 671	362	261	23	211	44	551	80	44	18	77
IV	1 850	368	288	56	214	48	632	94	48	14	88
V	1 943	412	271	38	238	48	690	94	49	15	88
VI	1 961	420	278	40	234	55	677	95	48	17	97
VII	2 087	448	320	40	228	62	762	93	49	20	65
VIII	2 176	472	325	49	237	46	761	105	59	19	103
IX	2 186	486	303	48	231	50	770	103	62	17	116
X	2 320	500	339	51	247	51	825	112	64	22	109
XI	2 011	449	292	44	218	46	697	106	54	18	87
XII	1 955	462	266	38	198	49	685	100	58	21	78
Prevoženi km tovornih avtomobilov s tovorom											
1959 \emptyset	1 229	281	166	21	119	37	461	61	28	14	41
1959	14 753	3 379	1 997	256	1 431	447	5 526	726	339	163	489
I	951	231	122	11	85	29	373	49	16	11	24
II	945	235	125	14	100	26	337	43	21	14	30
III	1 059	238	163	12	112	34	373	51	24	15	37
IV	1 166	251	173	28	109	38	426	60	26	12	43
V	1 240	270	162	19	127	38	480	61	29	11	43
VI	1 258	281	159	20	135	42	470	61	28	13	49
VII	1 335	303	177	21	126	47	529	62	26	15	29
VIII	1 415	323	187	32	138	36	533	67	34	15	50
IX	1 414	328	178	27	132	40	536	67	36	13	57
X	1 464	324	211	27	138	41	548	72	35	16	52
XI	1 271	297	175	23	121	37	466	67	31	13	41
XII	1 235	298	165	22	108	39	455	66	33	15	34

Režijski tovorni promet po vrstah dejavnosti za enote, ki imajo dovoljenje za opravljanje javnega prometa
(nadaljevanje)

tisoči

	Skupaj	Industrija in rudarstvo	Kmetij- stvo	Gozdar- stvo	Gradbeni- štvo	Promet	Trgo- vina	Obrt	Komunal- na de- javnost	Kulturno in socialna dejavnost	Dejavnost državnih organov
Prepeljano blago v tonah s tovornjaki in prikolicami											
1959 Ø	272	62	29	8	95	2	44	6	9	1	16
1959	3 258	747	344	90	1 140	23	533	70	109	6	196
I	172	52	22	4	37	2	36	5	5	0	9
II	188	60	24	4	43	2	33	4	7	0	11
III	208	62	23	5	56	2	36	4	8	0	12
IV	227	58	31	13	50	2	41	5	13	0	14
V	303	68	29	8	125	2	39	5	10	0	17
VI	296	73	29	10	104	2	42	5	10	0	21
VII	283	55	34	6	111	2	45	7	9	1	13
VIII	314	67	34	7	113	1	52	9	10	1	20
IX	334	68	32	10	128	2	51	7	10	1	25
X	362	70	35	10	151	2	52	7	10	1	24
XI	304	58	26	8	117	2	62	6	9	1	15
XII	267	56	25	5	105	2	44	6	8	1	15
Tonski km tovornih avtomobilov in prikolic											
1959 Ø	4 102	1 056	603	230	492	36	1 240	139	112	40	154
1959	49 223	12 670	7 230	2 756	5 904	436	14 885	1 666	1 348	484	1 844
I	2 967	822	439	84	320	32	949	106	66	44	105
II	3 278	1 028	465	103	474	25	837	87	92	58	109
III	3 519	930	571	98	533	34	979	100	106	39	129
IV	3 977	930	651	253	480	38	1 161	141	142	28	153
V	4 228	968	613	195	620	36	1 292	135	139	33	197
VI	4 222	1 062	571	196	553	43	1 351	130	107	36	173
VII	4 491	1 221	666	272	463	46	1 434	138	101	45	105
VIII	4 771	1 205	691	425	489	33	1 413	164	121	43	187
IX	4 677	1 249	651	315	529	42	1 376	154	126	36	199
X	4 837	1 158	737	348	549	40	1 454	181	128	45	197
XI	4 153	1 003	608	228	488	32	1 326	168	107	37	156
XII	4 103	1 094	567	239	406	35	1 313	162	113	40	134

P O Š T A , B R Z O J A V I N T E L E F O N
Omrežje in sredstva

	1956	1957	1958	1959
Pošte				
P o š t e	514	502	499	491
stalne	449	451	459	463
pomožne	65	51	40	28
Vaški pismonoše	365	373	392	404
Pošte	514	503	499	491
z brzojavom in telefonom	37	38	39	40
samo s telefonom	436	434	439	436
samo z brzojavom	-	-	-	-
brez brzojava in telefona	41	30	21	15
Prevozna sredstva				
poštni železniški vozovi	38	37	37	37
tovorni avtomobili	47	44	55	52
osebni avtomobili	17	14	17	15
motorji	6	6	5	5
motorji do 50 cm ³	8	9	17	34
kolesa	504	591	569	606
avtobusi	7	9	10	12
Brzojav in telefon				
Zračne in TT linije trase v km	5 348	5 320	5 341	5 405
Fizični zračni TT vodi v km	15 628	15 667	15 782	15 614
Kablske kanalizacije v km	140	148	152	153
Kablski vodi skupaj v km/par	38 113	40 213	45 143	48 689
Teleprinterji	145	167	192	200
Radiotelegrafske postaje	1	1	1	1
število oddajnikov	1	1	1	1
število sprejemnikov	3	3	3	2
Telefonske centrale za javni promet	445	448	444	445
z možnim številom priključkov	22 815	21 647	22 042	23 640
Avtomatske	24	26	28	34
z možnim številom priključkov	12 850	13 060	13 380	15 210
Ročne	421	422	416	411
z možnim številom priključkov	9 965	8 587	8 662	8 430
Dejansko število telefonskih priključkov	15 346	16 311	17 632	18 887
avtomatičnih central	9 487	10 265	11 285	12 634
ročnih central	5 859	6 046	6 347	6 253
Hišne telefonske centrale skupaj	686	769	780	739
avtomatične	492	579	608	619
ročne	194	190	172	120
Telefonski aparati v uporabi skupaj	29 831	32 077	33 084	34 673
avtomatični	22 037	24 211	25 354	26 855
ročni	7 794	7 866	7 730	7 818

PTT storitve po mescih

	Skupaj	Pisemske storitve			Paketi	Plačilni promet
		navadne pisemske pošiljke	priporočena pisma	vrednostna pisma		
1959 ∅	9 878	9 598	272	8	68	514
1959	118 540	115 178	3 264	98	817	6 167
I	9 509	9 251	251	7	75	456
II	8 706	8 429	269	8	71	539
III	11 208	10 917	282	9	96	519
IV	8 992	8 727	257	8	68	514
V	9 911	8 648	254	9	60	562
VI	9 564	9 284	272	8	58	493
VII	9 193	8 923	262	8	46	457
VIII	9 469	9 194	267	8	50	547
IX	9 201	8 925	267	9	57	473
X	10 206	9 912	286	8	69	485
XI	9 664	9 387	269	8	68	565
XII	13 917	13 581	328	8	99	557

	Skupaj	Brzojavke			Telefonski pogovori		
		prevzeti v prometu		prispeli v mednarodnem prometu	skupaj	krajevni	medkrajevni
		notranji	mednarodni				
1959 ∅	55	46	5	4	4 893	4 079	814
1959	63	551	64	48	58 723	48 950	9 773
I	42	35	4	3	4 659	3 923	736
II	42	35	4	3	4 693	3 968	725
III	51	43	5	3	4 910	4 107	803
IV	54	45	5	4	4 872	4 085	787
V	50	41	5	4	4 736	3 972	764
VI	56	46	6	4	5 053	4 216	837
VII	64	53	6	5	4 768	3 934	834
VIII	66	55	6	5	4 592	3 758	834
IX	60	49	6	5	4 863	4 009	854
X	60	50	6	4	5 225	4 313	912
XI	54	45	5	4	4 937	4 139	798
XII	64	54	6	4	5 415	4 526	889

PTT storitve po okrajih in občinah

	Šte- vi- lo	Pisemske pošiljke v tisočih			Paketi v tisočih		Brzo- javke v tisočih	Telefonski pogovori v tisočih		Telefon- ski na- ročniki
		skupaj	odprav- ljene	prispela	odprav- ljeni	prispe- li		krajevni	med- krajevni	
LR SLOVENIJA	463	205 641	114 609	91 032	719	700	1 247	48 949	11 944	18 364
Okraj CELJE	57	17 196	6 452	10 744	66	72	133	4 051	1 177	1 407
Celje	9	7 038	3 464	3 574	33	34	69	2 426	497	726
Laško	3	822	274	548	2	4	5	109	44	46
Mozirje	9	1 061	312	749	5	5	6	200	69	83
Slovenske Konjice	4	1 016	277	739	3	4	6	165	69	68
Šentjur pri Celju	7	755	213	542	3	3	4	143	55	60
Šmarje pri Jelšah	11	2 213	796	1 417	8	7	19	373	148	156
Šoštanj	4	1 876	504	1 372	5	8	13	256	120	106
Žalec	10	2 415	612	1 803	7	7	11	379	175	162
Okraj GORICA	46	8 844	3 397	5 447	35	48	58	1 713	575	763
Ajdovščina	6	1 544	641	903	5	11	10	271	94	118
Bovec	4	479	210	269	3	3	3	92	21	39
Dobrovo	2	367	105	261	2	2	2	78	16	33
Idrija	5	1 205	370	835	3	7	6	282	56	121
Kanal	4	425	124	301	2	2	5	89	40	37
Kobarid	2	376	144	232	4	2	2	71	12	29
Nova Gorica	15	3 225	1 304	1 921	12	14	23	565	246	275
Tolmin	8	1 223	498	725	4	7	7	265	90	111
Okraj KOPER	37	14 244	7 098	7 146	88	64	112	2 754	1 281	1 196
Hrpelje	5	666	299	367	3	3	4	137	55	59
Ilirska Bistrica	4	1 211	454	757	4	9	8	257	64	104
Izola	1	872	339	533	6	4	10	280	140	125
Koper	8	4 052	1 961	2 091	17	20	35	796	481	353
Piran	3	1 690	806	884	6	7	23	402	222	191
Postojna	7	2 787	1 321	1 466	6	14	15	457	188	193
Sežana	9	2 966	1 918	1 048	46	7	17	425	131	171
OKRAJ KRANJ	43	16 535	6 805	9 730	62	71	117	2 819	2 342	1 908
Bled	3	1 672	719	953	4	6	12	10	12	268
Bohinj	4	646	257	389	1	2	3	22	12	49
Jesenice	8	2 339	948	1 391	8	14	29	25	21	269
Kranj	12	6 553	3 291	3 262	25	26	42	2 541	2 224	690
Radovljica	7	1 630	519	1 111	6	6	11	41	25	187
Škofja Loka	3	1 729	460	1 269	9	7	9	62	18	227
Tržič	2	1 067	346	721	5	6	7	-	1	142
Železniki	3	628	193	435	2	2	2	85	21	61
Žiri	1	271	72	199	2	2	2	33	8	15

PTT storitve po okrajih in občinah (nadaljevanje)

	Šte- vi- lo pošt	Pisemske pošiljke v tisočih			Paketi v tisočih		Brzo- javke v tisočih	Telefonski pogovori v tisočih		Telefon- ski na- ročniki
		skupaj	odprav- ljene	prispele	odprav- ljeni	prispe- li		krajevni	med- krajevni	
Okraj LJUBLJANA	93	91 103	63 464	27 639	291	216	486	25 910	3 883	8 867
Cerknica	5	900	265	635	3	5	5	159	61	75
Dobrova pri Ljubljani	3	290	59	231	1	1	1	74	22	23
Domžale	7	1 970	540	1 430	16	8	14	404	470	213
Grosuplje	3	569	172	397	2	3	3	51	35	68
Hrastnik	4	1 063	406	656	3	5	8	329	41	145
Ivančna gorica	5	645	185	460	2	2	2	139	22	62
Kamnik	5	1 409	439	970	7	6	13	363	264	225
Kočevje	8	2 083	981	1 102	6	9	10	448	100	260
Litija	8	1 360	250	1 110	2	3	5	174	72	65
Ljubljana-Bežigrad	2	140	51	89	8	3	2	233	-	101
Ljubljana-Center	7	71 139	57 215	13 924	189	122	372	20 670	2 361	6 512
Ljubljana-Črnuče	2	362	55	307	1	1	2	146	6	70
Ljubljana-Moste	1	143	18	125	5	3	1	-	-	-
Ljubljana-Polje	3	1 011	384	628	3	6	2	438	23	175
Ljubljana-Rudnik	7	663	177	486	3	3	3	149	41	57
Ljubljana-Šentvid	2	1 535	220	1 315	6	6	5	616	33	164
Ljubljana-Šiška	1	58	43	15	9	1	2	-	-	-
Ljubljana-Vič	2	259	49	210	7	1	1	25	4	9
Logatec	4	540	132	408	1	2	2	90	31	40
Loška dolina	2	388	102	286	2	1	1	68	14	30
Medvode	2	641	185	456	2	2	5	87	50	55
Ribnica	4	864	260	604	3	6	4	125	30	53
Trbovlje	1	1 288	601	687	4	8	12	547	118	249
Vrhnika	2	991	370	621	4	5	5	278	56	111
Zagorje ob Savi	3	792	305	487	2	4	6	297	29	105
Okraj MARIBOR	90	36 997	19 998	16 999	103	124	225	8 402	1 591	2 824
Dravograd	2	542	191	351	1	2	5	128	119	53
Lenart	7	750	173	577	2	3	3	142	63	57
Maribor - Center	12	22 239	15 760	6 479	47	55	137	5 790	491	1 726
Maribor - Tabor	6	1 304	341	963	9	8	5	186	48	77
Maribor-Tezno	10	1 301	307	994	7	8	8	169	55	73
Ormož	8	1 345	346	999	4	5	7	209	68	86
Ptuj	22	3 601	1 118	2 483	15	16	25	775	277	323
Radlje ob Dravi	8	1 097	308	789	4	5	7	239	126	105
Ravne na Koroškem	4	1 648	536	1 112	5	10	10	229	113	95
Slovenj Gradec	2	1 048	348	700	4	5	8	230	73	97
Slovenska Bistrica	9	2 122	570	1 552	5	7	10	305	158	132
Okraj MURSKA SOBOTA	31	8 214	3 063	5 151	29	40	43	1 195	404	509
Beltinci	2	556	152	404	2	3	3	58	20	25
Gornja Radgona	5	1 474	372	1 102	4	5	7	198	72	83
Lendava	3	687	219	468	4	9	6	154	44	69
Ljutomer	4	1 048	285	763	4	4	7	195	65	82

PTT storitve po okrajih in občinah (nadaljevanje)

	Šte- vi- lo	Pisemske pošiljke v tisočih			Paketi v tisočih		Brzo- javke v tisočih	Telefonski pogovori v tisočih		Telefon- ski na- ročniki
		skupaj	odprav- ljene	prispele	odprav- ljeni	prispe- li		krajevni	med- krajevni	
Murska Sobota	13	4 091	1 943	2 148	14	17	19	554	187	235
Petrovsi-Šalovci	4	358	92	266	1	2	1	36	16	15
Okraj NOVO MESTO	66	12 508	4 332	8 176	45	65	73	2 105	691	890
Brežice	12	2 145	840	1 305	7	12	14	427	136	187
Črnomelj	6	1 475	446	1 029	5	8	7	203	62	85
Metlika	3	475	151	324	2	3	3	77	21	32
Novo mesto	14	3 805	1 540	2 265	16	19	24	685	246	290
Senovo	3	620	208	412	2	3	2	67	23	28
Sevnica	10	1 256	415	841	6	6	8	227	67	92
Trebnje	8	812	114	698	2	5	6	136	37	56
Videm - Krško	7	1 638	536	1 102	4	7	8	250	87	106
Žužemberk	3	282	82	200	1	2	1	33	12	14

