

Schlehenblüh n. v. der Rose.

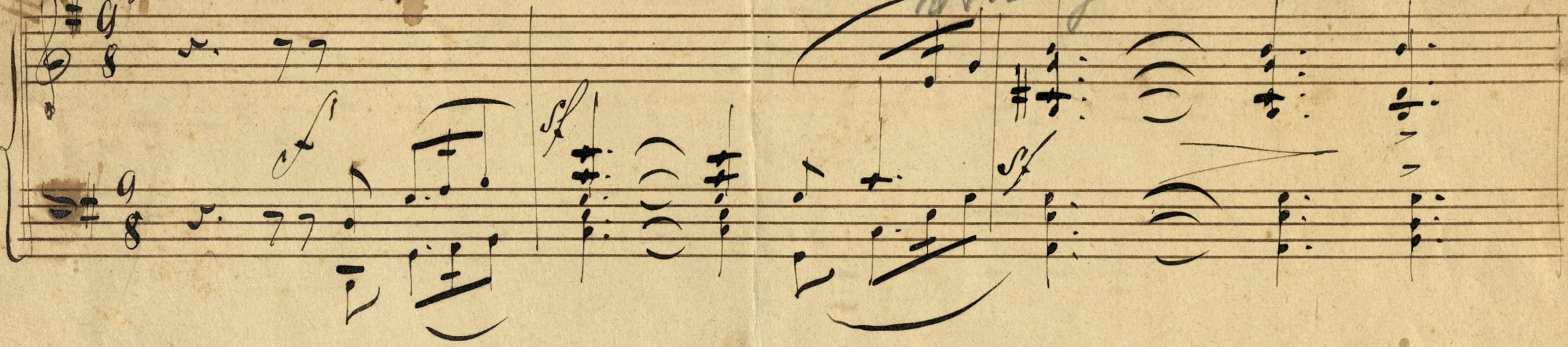
(Julius Rosenbergs.)

1. Sparrig

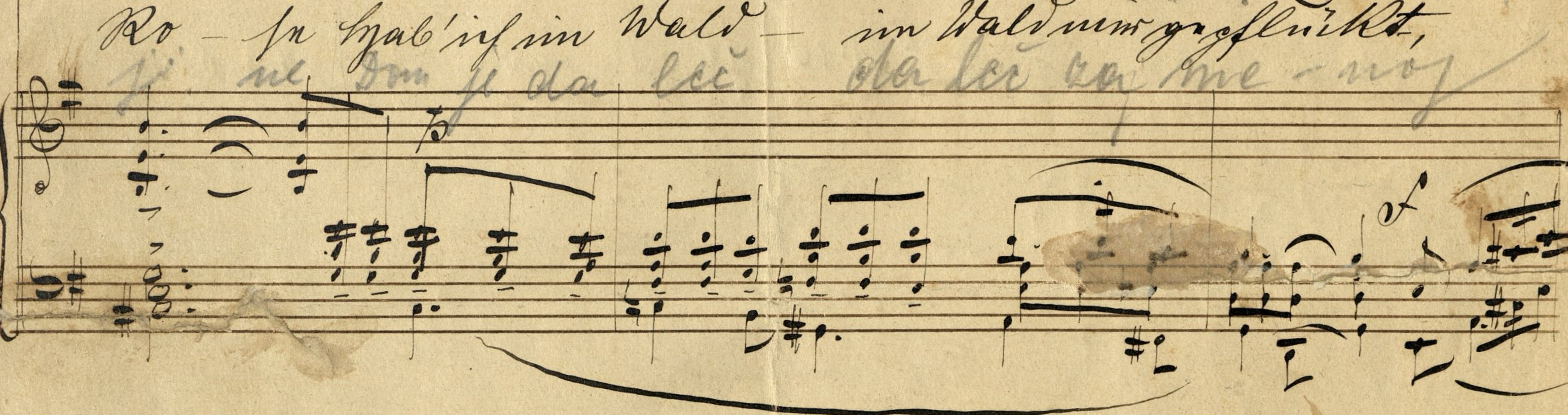
Allegro ma no troppo



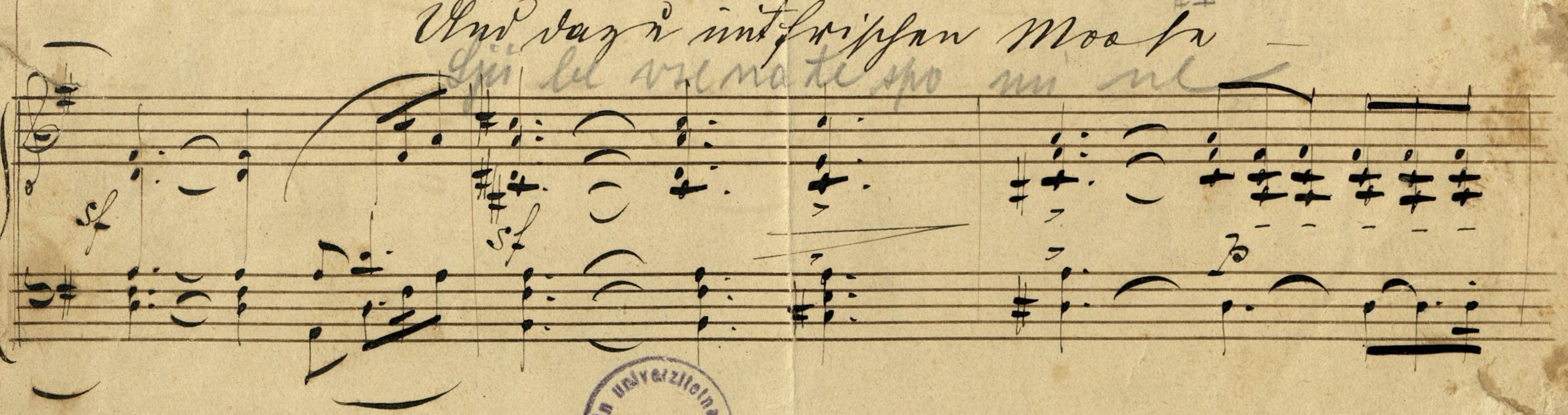
Allegro ma no troppo



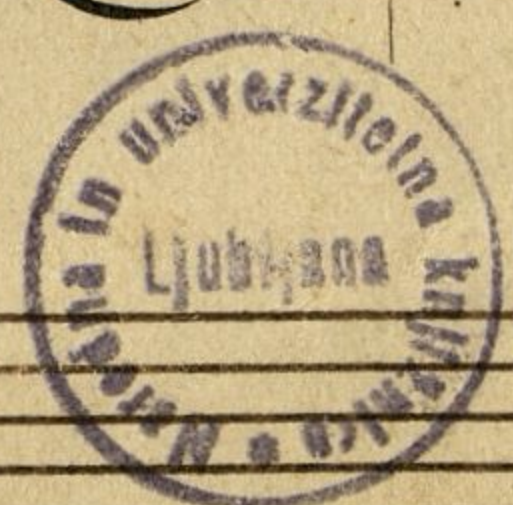
Schlafun - blüh' und mild
wie je sein ka sel Wald



Ro - se hab' in im Wald - im Wald um gestülkt,
wie du da bei da bei da bei da bei da bei da bei



Und das in unschiffen Moos
die bei vrenate spo mi sel



M. N. 1034/1964

cresc. subito *Tempo I.*

f - *tr* *mit* *Pa* - *rum* *will* *so* *fröhlich* *man* *den*
je *immer* *mit* *mal* *Tempo I.* *me* *im* *be* *sen* *tra* *ge*

Moderato

langt *in* *der* *du* *an* *zu* *blei* *ben*;
Tempo *sporn* *de* *mal* *cu* *mal* *So* *lang* *so* *grü* *nt* *auf*
in *tra* *Moderato* *je* *je* *je*

dim. e rit. molto

der *du* *Bleib* *immer* *lie* *ber* *grün*;
Tempo *je* *je* *je* *mal* *mal* *mal* *so* *in*

cresc. subito Tempo I.

fi - rat mich. Da - Juuuen will so fruehling man dan
 je immer rit. maj. Tempo I. me lueben so ja.

cresc. subito rit.

Moderato

langt du er - da an zu blühen; So lang ich grünte auf
 spoum je my cu waze in try Moderato

dim. e rit. molto

er - dan, Bleibt meine Liebe grün; so
 sem oja je ja jin waze maj in

sen. sen. oppo

lang'nd grünet auf Erden *pp* Bliedt unsinn Lin - ba
 two for pot y mo to in was jin klt ja

Mlegro molto
 grün. *suva*

loco

