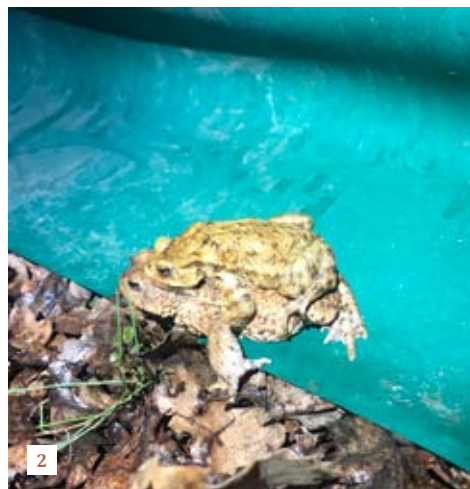
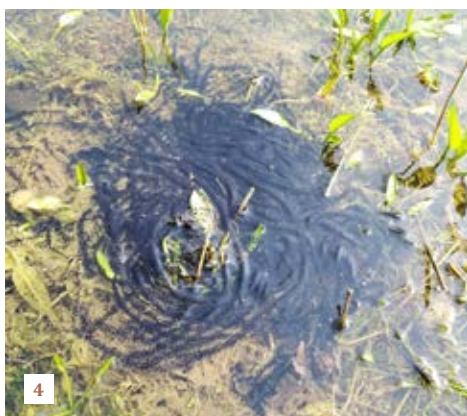
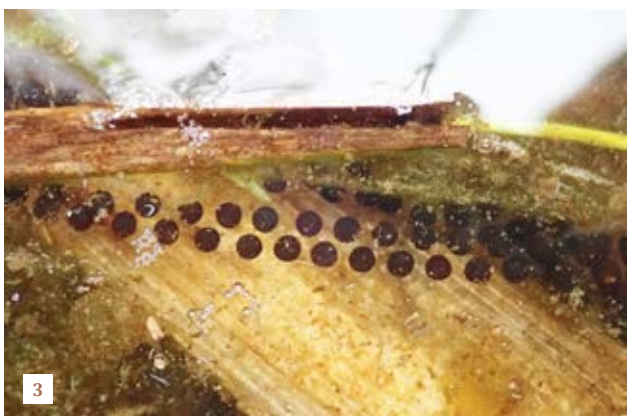


# Osebna izkaznica: Navadna krastača (*Bufo bufo*)

Predstavlja: Nik Šabeder Foto: Živa Hanc<sup>1</sup>, Nik Šabeder<sup>2</sup>, Anja Pekolj<sup>3,6</sup>, Anja Mavrič<sup>4</sup>, Živa Bombek<sup>5</sup>



Navadna krastača (*Bufo bufo*) je ena od dveh vrst iz družine krastač (Bufonidae), ki živita v Sloveniji, in je lahko prepoznavna dvoživka. Samice so lahko zelo velike, v dolžino zrastejo tudi do 15 cm, samci pa so od njih vsaj za tretjino manjši. Kožo njenega čokatega telesa pokrivajo številne bradavice (sl. 1). Hrbet je v rjavkasto-sivih odtenkih, trebuh pa svetel, pogosto z marmoriranim vzorcem temnejših lis. Na zatilju, za oranžnimi očmi z vodoravno zenico, ima dve izraziti zaušeni žlezi, ki izločata strup. Strupne žleze ima tudi po ostalih delih telesa. A krastačin strup človeku ni nevaren, saj skozi našo kožo ne prodre. Pazljivi moramo biti le, da strupa z dlani ne naneseemo na sluznico, saj bi v tem primeru začutili rahlo pekoč občutek. Krastače so med bolj dolgoživimi slovenskimi dvoživkami, dosežejo lahko starost tudi do 20 let.



Vrsta je v Sloveniji splošno razširjena. Ogrožena jo predvsem uničevanje njenih bivališč (izsuševanje in zasipavanje mokrišč), onesnaževanje voda ter prekinjanje selitvenih poti s cestami (povozi). Za lažji prehod čez cestišča mnogi prostovoljci spomladi po vsej Sloveniji z ograjami (sl. 2) in prenašanjem dvoživkam pomagajo čez cesto. To počnemo tudi prostovoljci Herpetološkega društva z akcijo Na večni poti v Ljubljani, ki poteka že 12 let.



Spomladi, ko se navadne krastače odpravijo na mrestišča, lahko premagajo tudi zelo dolge razdalje, do 5 km. Prve gredo samice, sledijo jim samci. Ti nato z napevi, spominjajočimi na nežne žvižge, k sebi vabijo samice. V vodi se samec med parjenjem s krepkimi sprednjimi okončinami čvrsto oklene samice in sproti oplaja jajčeca (zunanja oploditev), ki jih samica odlaga v obliki dolgih vrvic (sl. 3). Ker je njihov mrest (sl. 4) strupen, lahko krastače za razliko od večine drugih dvoživk odlagajo mrest tudi v vode, v katerih živijo ribe. Že med selitvijo po kopnem lahko samca in samico najdemo v ljubezenskem objemu - položaju, ki mu pravimo amplexus (sl. 5). Po nekaj tednih se iz mrestov razvijejo paglavci (sl. 6). Ti imajo v primerjavi s paglavci pravih žab (Ranidae) bolj čokato glavo in krajši rep ter ostanejo med razvojem enakomerno temni. Rastejo in razvijajo se približno 12 tednov, po tem času pa vodo zapustijo.

Navadna krastača je v Sloveniji zavarovana vrsta, na Rdeči seznam ogroženih vrst pa je uvrščena kot ranljiva vrsta. ☞