

Pravila za varno uporabo dvigal za preprečevanje širjenja okužb

Avtor:

mag. Ivan Božič, univ. dipl. inž. el., ZVD Zavod za varstvo pri delu d.o.o.

Na ZVD od samega začetka pojava novega koronavirusa SARS-CoV-2 spremljamo razvoj situacije, ukrepe vlade in drugih organov za zaježitev širjenja okužb, priporočila NIJZ, WHO in drugih pristojnih organizacij.

Pogodbenim strankam ves čas nudimo ustrezno strokovno podporo. Naša prednost je, da poleg strokovnjakov s področij varnosti in zdravja pri delu (VZD) in specialistov za različna področja tehnične varnosti zaposluje tudi specialiste medicine dela. Tako lahko s skupnimi močmi pripravljamo bolj relevantne odgovore, mnenja, pomagamo izdelati ustrezna navodila in protokole za različna delovna okolja, postopke, procese, naprave ... Pri tem dosledno upoštevamo omejitve, navodila in priporočila pristojnih nacionalnih institucij in ministrstev.

Med drugim smo na pobudo mnogih upravnikov stavb pripravili tudi navodila – plakat z naslovom *Pravila za varno uporabo dvigal v času epidemije*, saj smo že vse od začetka uporabe dvigal za navpični prevoz ljudi in tovora v stavbah na slovenskih tleh tudi vodilna inštitucija v državi za certificiranje in periodične kontrole dvigal.

Zakaj tovrstna navodila?

- Dvigala so danes nepogrešljiva v večnivojskih večstanovanjskih objektih, bolnišnicah, šolah, poslovnih stavbah, nakupovalnih centrih, industrijskih obratih ... Tudi v času najstrožjih ukrepov za zaježitev širjenja okužbe se mora v mnogih stavbah odvijati nemoten (ali vsaj nujen) vertikalni transport oseb in tovora. Dvigala so nepogrešljiva zlasti za ljudi, ki zaradi starosti, fizičnih okvar ali bolečin ne morejo uporabljati stopnic.
- Glede na znane načine prenosa novega koronavirusa predstavlja predvsem kabina dvigala kritično mesto, kjer je posebej velika nevarnost prenosa okužbe med uporabniki zaradi dotikanja trdnih površin (ograja, tipke, ...), utesnjene prostora in razmeroma slabega prezračevanja, saj so praviloma tudi med čakanjem na naslednjo vožnjo kabine zaprte, ventilatorji pa že dolgo niso obvezni.
- Za klic dvigala se je tudi na postajah potrebno dotakniti tipke. Poleg tega se pri frekventni uporabi in omejitvah števila potnikov, ki so hkrati v kabini, lahko na postajah pojavi večje število čakajočih. Zato so tudi na postajah potrebni ustrezni zaščitni ukrepi.

Pravila oziroma navodila smo strnili v naslednje štiri točke:

1. V dvigalu se lahko prevaža največ 1 oseba (izjema so osebe iz istega gospodinjstva in tiste, ki pomagajo starejšim).
2. Če na dvigalo čaka več oseb, poskrbite, da ohranjate medsebojno razdaljo vsaj 1,5 metra!
3. Svetujemo, da se pri uporabi dvigala zaščitite z masko.
4. **OPOZORILO!** Po dotikih trdnih površin (ograja, gumbi v dvigalu in na postajah, ...) je možen prenos okužbe, zato se ne dotikajte oči, nosu in ust, ne da bi si predhodno umili ali razkužili roke!

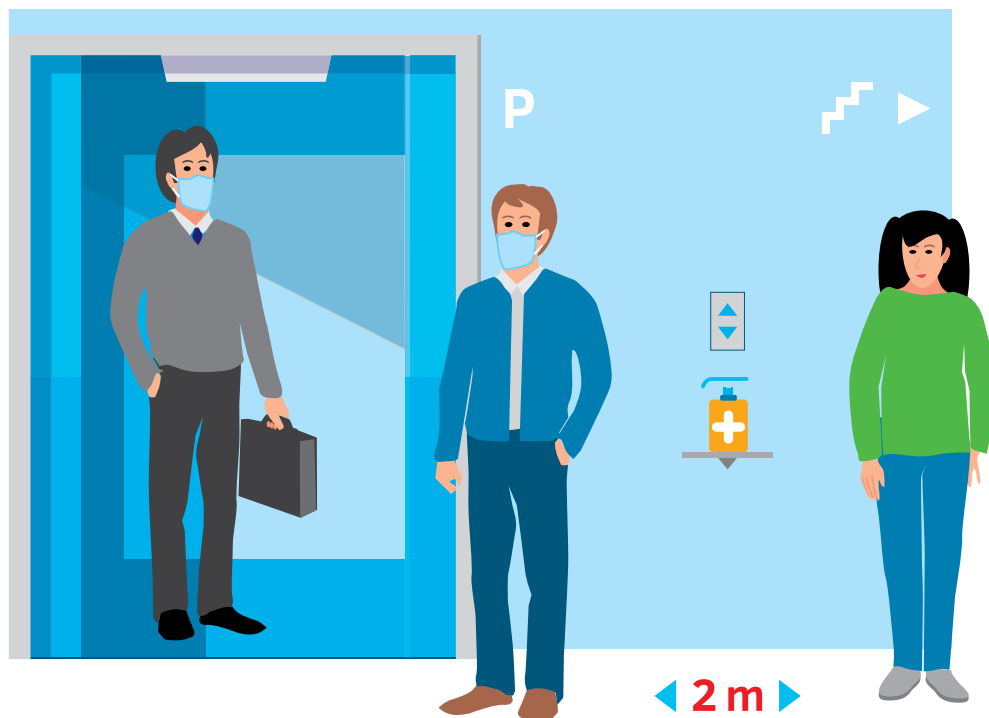
Dodali smo še opozorilo, da se je potrebno po uporabi dvigala umiti ali razkužiti roke ter ves čas upoštevati nasvete in pravila za higieno kašlja in umivanje rok. Uvodoma svetujemo še, da je najučinkovitejši ukrep proti razširjanju virusa, če namesto dvigala uporabimo stopnice. Kot že rečeno, pa smo v mnogih primerih prisiljeni uporabiti dvigalo.

Na splošno velja opozoriti tudi na možnost boljšega prezračevanja dvigal z avtomatskimi vrati. Med čakanjem na naslednjo vožnjo naj bodo vrata dvigala v postaji, kjer je parkirana kabina, odprta. Standardi to že nekaj časa dovoljujejo, če vrata ne predstavljajo meje požarnih sektorjev. V nasprotnem to ni dovoljeno. Večina krmilij dvigal omogoča poljubno nastavitve čakanja – torej z odprtimi ali zaprtimi vrati.

Pomembno je tudi, da se vse površine v kabini in tipkala pri dostopih čim večkrat temeljito očistijo in razkužijo. Pri tem velja opozorilo, da tipk ne zalivamo ali po njih brizgamo s čistili in razkužili, ker so le v zelo redkih primerih zaščitene pred vdorom tekočin. V mnogih izvedbah dvigal se že v samih tipkah ali tipkalih nahajajo občutljive elektronske komponente, ki se pri vdoru tekočine (predvsem prevodne) hitro pokvarijo.

Pravila za varno uporabo dvigal v času epidemije

Najučinkovitejši ukrep proti razširjanju virusa je, da raje uporabimo stopnice kot dvigalo. Če se dvigalu ne moremo izogniti, pa velja naslednje:



1

V DVIGALU SE LAHKO PREVAŽA NAJVEČ 1 OSEBA (izjema so osebe iz istega gospodinjstva in tiste, ki pomagajo starejšim).

2

ČE NA DVIGALO ČAKA VEČ OSEB, poskrbite da ohranite medsebojno razdaljo vsaj 2 metra!

3



Svetujemo, da se pri uporabi dvigala zaščitite z masko.

4

OPOZORILO!



Po dotikih trdnih površin (ograja, gumbi v dvigalu in na postajah,...) je možen prenos okužbe, zato se ne dotikajte oči, nosu in ust, ne da bi si predhodno umili ali razkužili roke!

POMEMBNO:

TAKOJ PO UPORABI DVIGALA SI DOBRO UMIJTE ALI RAZKUŽITE ROKE!

Če je na postajah dvigala na voljo razkužilo, ga uporabite!



Priporočamo, da imate pri sebi tudi svoje razkužilo, ki ga po potrebi uporabite.



Dosledno upoštevajte nasvete in pravila za higieno kašlja in umivanje rok!

