

naša skupnost

GLASILO SOCIALISTIČNE ZVEZE DELOVNEGA LJUDSTVA OBČINE GROSUPLJE

OB PRAZNIKU OBČINE

Ob praznovanju občinskega praznika, ki ga praznujemo v spomin na ustanovitev Grosupeljske čete, že po tradiciji pregledujemo, kakšen napredek je občina dosegla v času med dvema praznikoma. Tako je tudi letos. Na hitro lahko rečemo, da smo z napredkom, ki smo ga v občini dosegli med lanskim in letošnjim praznikom, zadovoljni. Namenu je bilo izročeni nekaj objektov na področju gospodarstva, pa nekaj na področju komunalnih dejavnosti, kakor tudi na področju družbenih dejavnosti. Razveseljivo je, da delovne organizacije vlagajo v posodobitve tehnologije. Napredek beležimo na področju rasti industrijske proizvodnje, kmetijske proizvodnje in še kje. V okviru zmanjšanih materialnih možnosti sledijo napredku tudi družbene dejavnosti. Krajevne skupnosti vlagajo velike napore v izboljšanje življenjskih pogojev svojih občanov. V te namene so tudi občani napravili ogromno prostovoljnega dela in prispevali velika denarna in materialna sredstva.

Popolnoma zadovoljni z letos doseženo stopnjo razvoja in napredka pa seveda nismo, saj kazalci finančnega uspeha poslovanja gospodarstva občine že od leta 1982 dalje kažejo, da rahlo zaostajamo za republiškim poprečjem. Razlog za tako stanje je zlasti v strukturi našega gospodarstva, v katerem je gradbeništvo udeleženo s skoraj 30%. Veliko zmanjšanje investicij, še posebej tudi stanovanjske gradnje, pa povzroča manjši celotni prihodek in dohodek v delovnih organizacijah s tega področja. Ob polletju sta dve temeljni organizaciji združenega dela in sicer Zmaj, Šentvid pri Stični in Prašičereja Stična tudi izkazali izgubo, vendar je nekaj izgledov, da bo ob koncu leta pokrita.

O rezultatih gospodarjenja v I. polletju letošnjega leta smo podrobneje pisali v prejšnji številki »Naše skupnosti«, podatki o rezultatih devetmesečnega gospodarjenja pa sedaj še ni. Objavljeni bodo v naslednji številki. Zaradi tega v nadaljevanju obravnavamo druga področja, zlasti komunalno in družbene dejavnosti.

JANEZ KOŠČAK

Investicijska dejavnost

V sedmih mesecih letos so v občini izplačali 611.295 tisoč din za investicije v osnovna sredstva ali 73% več kot lani v enakem obdobju. Ob visoki rasti cen, posebno gradbenega materiala, opreme in storitev, je bila realna vrednost investicijskih vlaganj nizka, še posebej če upoštevamo veliko stagnacijo investiranja v preteklih letih.

Večji del (70%) investicijskih plačil je bilo v gospodarstvu, pomemben je delež izplačil za stanovanjsko dejavnost (23%), medtem ko znaša delež za negospodarske investicije 7%.

V tem letu so bili v občini Grosuplje končani naslednji investicijski objekti:

— TOZD Stična Prašičereja: rekonstrukcija in modernizacija farne prašičev; predračunska vrednost 150.703 tisoč din.

— DO LIVAR TOZD Livarna sive in nodularne litine: aneks za razvojno tehnične službe; predračunska vrednost 71.482 tisoč din, rekonstrukcija disamatic linije, predračunska vrednost 18.686 tisoč din.

— KOVINOSTROJ Grosuplje: odprta skladiščna hala; predračunska vrednost 34.465 tisoč din.

— SGP Grosuplje TOZD kovinsko lesni obrati: obrat za proizvodnjo gradbene opreme in jeklenih konstrukcij; predračunska vrednost 71.368 tisoč din.

— TOZD SINOLES Ivančna gorica: kotlovnica; predračunska vrednost 21.113 tisoč din.

Investicijski objekti, ki se gradijo v letih 1984 in so usmerjeni v prednostne dejavnosti so naslednji:

— DO TABOR TOZD Polzevo: gostinski lokal Dobropolje; predračunska vrednost 18.255 tisoč din.

— BLACK & DECKER: proizvodna hala; predračunska vrednost 73.276 tisoč din.

— KOMUNALNO PODJETJE Grosuplje: čistilna naprava v Ivančni gorici s pripadajočim kanalom; predračunska vrednost 83.425 tisoč din.

— TZO Grosuplje; skladišče s trgovino za kmetijski reprodukcijski material; predračunska vrednost 12.075 tisoč din.

— TOZD Splošno mizarstvo Grosuplje: rekonstrukcija žage in zamenjava strojne opreme; predračunska vrednost 33 milijonov din.

Vidimo, da investicijska dejavnost v občini zelo upada, saj je v teku le nekaj investicijskih gradenj manjših vrednosti, kar ne pogojuje večjega nadaljnega gospodarskega razvoja.

Izdana lokacijska, gradbena in uporabna dovoljenja ter potrdila od 1. 10. 1983 do 1. 10. 1984

Lokacijska dovoljenja	
— stanovanjske hiše	159
— nadomestne stanovanjske hiše	56
— adaptacije stanovanjskih hiš	4
— stanovanjske hiše z delavnico	7
— stanovanjske hiše in gospodarska poslop.	6
— počitniške hišice	65
— delavnice	2
— gostinski lokali	1
— gospodarska poslopja	4
— garaže za kmetijske stroje	1
— čebelnjaki	6
— garaže	7
— drvarnice	6
— male HI	1
— družbeni sektor	22
SKUPAJ	347

Lokacijska dovoljenja — družbeni sektor

1. Elektro Ljubljana okolica TOZD Elektro Kočevje — TP Vodice, 20 kV kablovod in NNO

2. KZ Ljubljana, TZO Grosuplje, skladišče in trgovina
3. SGP Grosuplje, prizidek k samskemu domu
4. SOZD IMP DO Livar Ivančna gorica, podaljšanje disamatic linije
5. TOZD Elektro Ljubljana okolica, TP Žalna II. z 20 kV priključnim DV
6. Obrtno združenje Grosuplje, objekt servisnih dejavnosti
7. Tovarna gostinske opreme Kovinastroj Grosuplje, odprta skladiščna hala
8. Krajevna skupnost Temenica, kulturno poslovni objekt
9. Komunalna skupnost občine Grosuplje, kanalizacija Ivančna gorica — od LM v Stični do potoka Višnjica — kanal »S«
10. ISKRA Zmaj, TOZD Specialne baterije Šentvid, adaptacija proizvodno skladiščnega objekta
11. TOZD Elektro Ljubljana okolica, TP Leskovec z 20 kV DV in NNO
12. TOZD Elektro Ljubljana okolica, TP Zgornje Brezovo, 20 kV DV in NNO
13. Trgovsko podjetje Guma Grosuplje, montažni objekt za predelavo gumijevih zmesi Grosuplje
14. Gasilsko društvo Šentvid pri Stični, nadomestni gasilski dom
15. TOZD Elektro Ljubljana okolica, TP Sveti Rok z 20 kV priključnim DV
16. OTZD Elektro Ljubljana okolica, 20 kV povezovalni kablovod od TP Mizarstvo do TP Kovinastroj
17. Krajevna skupnost Polica, razširitev pokopališča
18. Kmetijska zadruga Stična, skladišče semenskega krompirja v Ivančni gorici
19. DO Elektro Ljubljana, TOZD Elektro Kočevje, 20 kV DV Predstruge — Ponikve
20. Integral DO Eurotrans Ribnica, servisna delavnica in parkirišče
21. TOZD Elektro Ljubljana okolica, 20 kV DV, TP Sela, Izvirk, Poljane ter NNO
22. TOZD Elektro Ljubljana okolica, 20 kV DV? TP Rdeči kal, NNO

Gradbena dovoljenja za

— stanovanjske hiše	139
— nadomestne stanovanjske hiše	50
— adaptacije stanovanjskih hiš	3
— stanovanjske hiše z delavnico	6
— stanovanjske hiše z gospodarskim poslopijem	6
— delavnice	1
— gospodarska poslopja	30
— garaže za kmetijske stroje	5
— gostinski lokali	2
— zidanice	1
— kioski za prodajo plina	1
— počitniške hišice	41
— drvarnice	9
— garaže	6
— čebelnjaki	5
— družbeni sektor	20
SKUPAJ	325

Gradbena dovoljenja — družbeni sektor

1. UNIS TOS Tovarna opreme Savlje TOZD Elektro in kovinska oprema obrat Grosuplje — skladiščna hala »S«
2. Splošno gradbeno podjetje Grosuplje — ureditev lakirnice v objektu proizvodnih in pomožnih prostorov delavnic gradbene opreme in jeklenih konstrukcij
3. Elektro Ljubljana DO za distribucijo električne energije — 20 kV daljnovod I Metnaj — Podroje, odsek Ravni osredok — Podroje
4. Samoupravna stanovanjska skupnost občine Grosuplje — prva faza stanovanjske soseske ob Grosupeljščici
5. TOZD Elektro Kočevje — TP Vodice, 20 kV kablovod, 20 kV DV in NN
6. Podjetje za PPTT promet Ljubljana — Razširitev ojačevalnice v Grosupljem

ČESTITAMO
vsem delovnim ljudem
in občanom
ob 29. oktobru
prazniku občine Grosuplje

Skupščina občine,
druženopolitične organizacije,
SIS občine Grosuplje
in uredništvo Naše skupnosti.

7. Tovarna gostinske opreme Kovinastroj Grosuplje — odprta skladiščna hala
 8. SOZD IMP DO Livar TOZD LSNL Ivančna gorica — podaljšanje disamatic linije
 9. TOZD Elektro Ljubljana okolica — objekt dostave in skladišča ter objekt garaže vzdrževalcev
 10. TOZD Elektro Ljubljana okolica — 20 kV povezovalni DV Gradišče — Udje
 11. Podjetje za proizvodnjo in montažo električnih orodij, priključkov in pribora BLACK DECKER Grosuplje — Dograditev odprtega skladišča v proizvodno halo
 12. TOZD Elektro Ljubljana okolica — TP Zgornje Duplice, TP Spodnje Duplice, 20 kV DV in NNO
 13. TOZD Elektro Ljubljana okolica — TP Sveti Rok, 20 kV DV in NNO
 14. Gasilsko društvo Šentvid pri Stični — nadomestni gasilski dom — I. faza
 15. TOZD Elektro Ljubljana okolica — 20 kV povezovalni kablovod od TP Mizarstvo do TP Kovinastroj Grosuplje
 16. TOZD Elektro Ljubljana okolica — 20 kV kablovod TP Guma — TP Tabor v Grosupljem
 17. DO Elektro Ljubljana, TOZD Elektro Kočevje, 20 kV daljnovod Predstruge (Apnenica) — Ponikve
 18. Integral DO Eurotrans Ribnica, objekt nadstrešnice — I. faza
 19. Komunalno podjetje Grosuplje — kanalizacija Ivančna gorica — kanal »S«
 20. Kmetijska zadruga Ljubljana, TZO Grosuplje — skladišče in trgovina
- Uporabna dovoljenja
- | | |
|---------------------------------|----|
| — stanovanjske hiše | 7 |
| — stanovanjska hiša z delavnico | 1 |
| — adaptacije stanovanjske hiše | 1 |
| — delavnice | 1 |
| — slaščičarna | 2 |
| — družbeni sektor | 12 |
| SKUPAJ | 24 |

Uporabna dovoljenja — Družbeni sektor

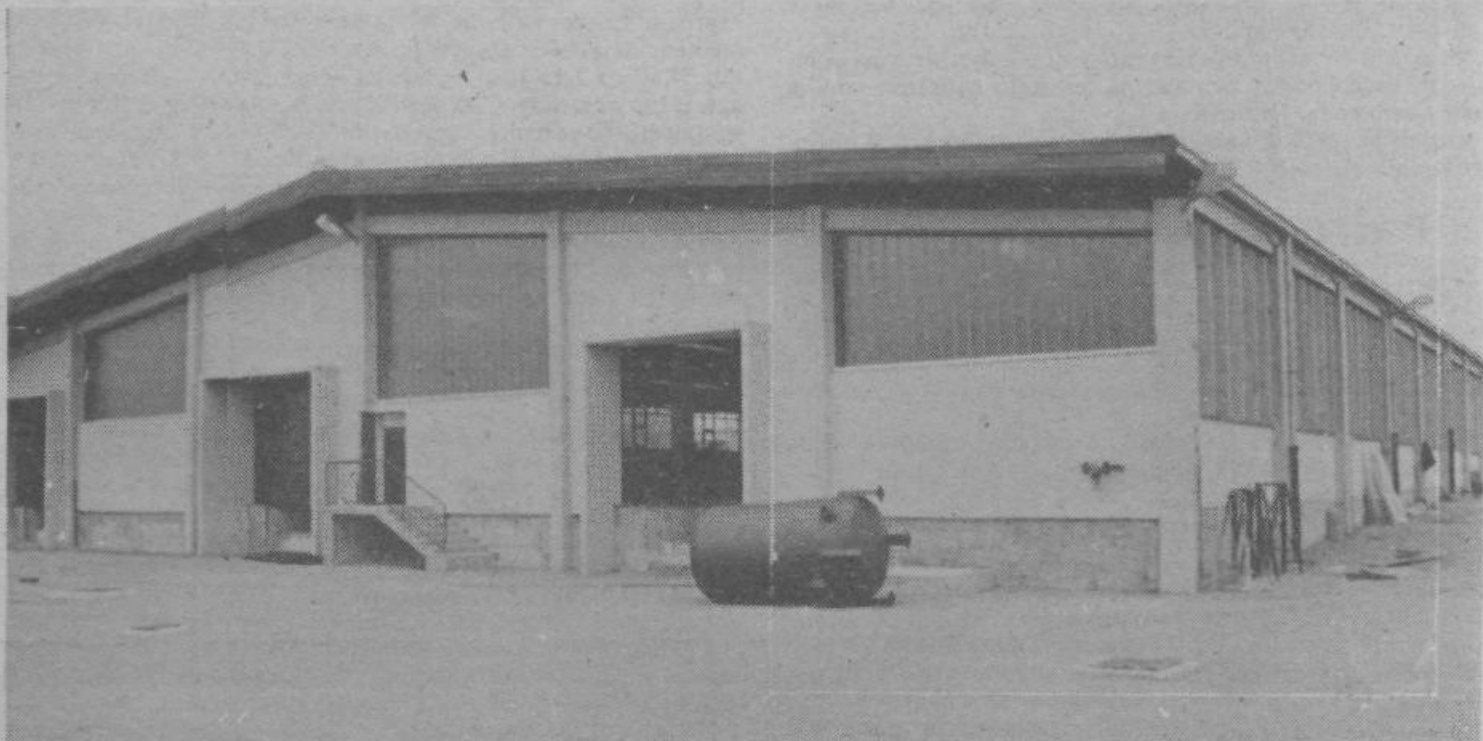
1. ISKRA — Avtomatika TOZD Stikalni in zaščitni elementi Dobropolje, proizvodna hala, adaptacija proizvodnih prostorov in pomožnih objektov
2. Tovarna gostinske opreme Kovinastroj Grosuplje, obrat družbene prehrane brez zaklonišča
3. SGP Grosuplje, I. faza proizvodnih in pomožnih prostorov delavnic gr. opreme in jeklenih konst. (brez lakirnice)
4. Območna vodna skupnost Ljubljana — Sava, I. in II. etapa regulacije Stiškega potoka in Višnjice
5. TOZD Elektro Ljubljana okolica, TP Velike Vrhe
6. TOZD Elektro Ljubljana okolica, rekonstrukcija križanja 20 kV DV Grosuplje — Vrhniko z železniško progo Karlovac — Ljubljana
7. TOZD Elektro Ljubljana okolica, TP Hrastje
8. TOZD Elektro Ljubljana okolica, TP Kitni vrh
9. TOZD Elektro Ljubljana okolica, predstavitev 20 kV DV RTP Grosuplje — Podtabor
10. TOZD Elektro Ljubljana okolica, TP Sela pri Leskovcu
11. Tekstil TOZD Motvoz in platno Grosuplje, tkalnica in skladišče izdelkov
12. Lesnina TOZD Splošno mizarstvo Grosuplje obrat družbene prehrane in adaptacija garderob.

Potrdila izdana za vzdrževalna dela 404

Sprejeti zazidalni načrti

1. Zazidalni načrt Preska — Dvori v Grosupljem, I. faza (uradni list SRS št. 27/84)
2. Zazidalni načrt ob Grosupeljščici (Ur. list SRS št. 27/84)

(Dalje na 2. strani)



Delovna organizacija Black and Decker je ob občinskem prazniku odprla novo delovno halo — pomembno pridobitev za svoje nadaljnje uspešno delo. (foto. B. Ambrož)