

in krav... Jurček pa možem razlaga: »Zelo lepo blago imajo tam doli, na dnu jezera. Kar na izbiro ga je, pasejo po širokih pašnikih pod vodo. Jaz nisem rad v mokrem, pa sem izplaval in z vlekel vse to za seboj. Poglejte!«

Župan pogleda može: »Jaz bom skočil prvi. Najboljše bo moje. Ko vam pomignem, pa skočite za menoj!«

Župan res skoči in se jamé utaplja. V stiski miga z rokami, da bi ga rešili; kovač in mesar pa razumeta, naj skočita za njim. Planeta v vodo in valovi vse tri zagrnejo.

Pravijo, da je Jurčeta ta šala vse življenje pekla in poslej ni več uganjal norčij.



Ivan Karintijofil:

Od Pliberka do Brda.

(Nadaljevanje.)

Vrbsko jezero je v zračni črti samo 8 km oddaljeno od Osojskega jezera. Hribovje, ki loči Vrbsko jezero od Osojskega, je naravna narodna meja med nemško in slovensko zemljo. Sicer segajo Slovenci, z Nemci pomešani, tudi še onstran tega hribovja, prav do Osojskega jezera. Po grebenu hribovja, ki loči obe jezera (Vrbsko in Osojsko), bi šla meja med Avstrijo in Jugoslavijo, če bi bili Slovenci pri glasovanju zmagali v obeh glasovalnih pasovih.

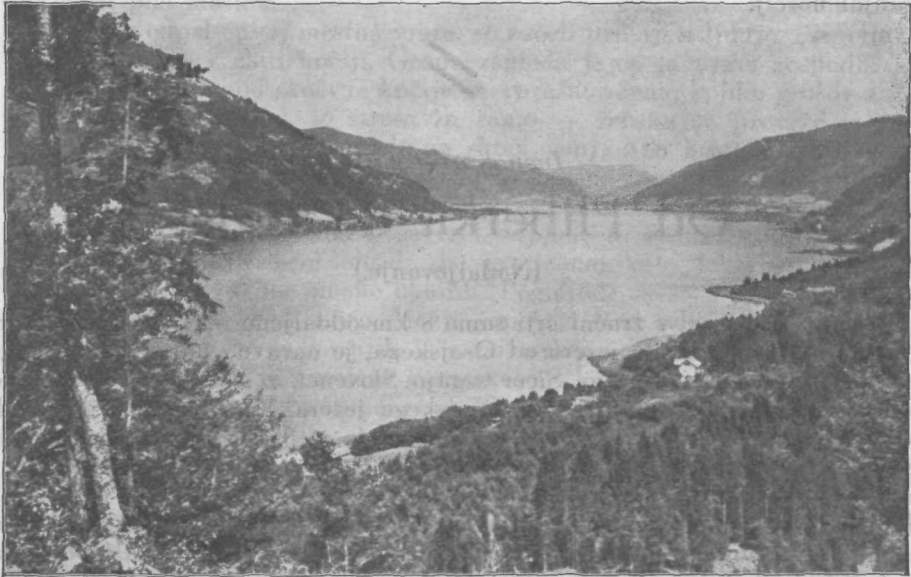
Celokupno glasovalno ozemlje je segalo od Karavank do vrh Svinje planine in do vrh Magdalenske gore. Glasovalno ozemlje je bilo razdeljeno o I. in II. glasovalno ozemlje. P r v o glasovalno ozemlje je segalo od Karavank pa do Vrbskega jezera, do odtoka iz Vrbskega jezera v Glino (eno uro južno od Celovca), do spodnjega teka reke Gline, ki se izteka v Krko, nato ob Krki gor do Mostiča, potem do vrh Svinje planine ter do vrh hribovja, ki loči dolino Drave od Labudske doline. — D r u g o glasovalno ozemlje je pa obsegalo: Celovec, Celovško ravnino tja do Krke. Gosposvetsko polje, slovensko ozemlje severno od Vrbskega jezera do razvodja med Vrbskim in Osojskim jezerom, ter je segalo na severu do vrh Št. Urške gore (ali Sv. Urha, 1015 m) in do vrh Magdalenske gore (1058 m).

Na severu se je torej meja glasovalnega ozemlja krila z narodno mejo med nemškim in slovenskim ozemljem. Velika napaka in krivica je bila le to, da nam mirovna konferenca v Parizu tega ozemlja ni kar enostavno prisodila, kakor bi bilo prav in pravično, marveč bi si ga morali šele izvojskovati potom glasovanja. A naše t. j. slovensko ljudstvo na Koroškem ni bilo zrelo za glasovanje, ker so Nemci v njem vsled dolgoletnega ponemčevanja, zlasti s pomočjo nemške šole, ubili narodno zavest.

Med Vrbskim jezerom, Dravo in Osojskim jezerom leže slovenske župnije: Dvor, Kostanje (800 m visoko), Strmec, Lipa, Domačale, Skočidol. Vlak vozi iz Celovca do Beljaka eno dobro uro (1 uro 10 minut).

Mesto ob severni strani Vrbskega jezera se moremo peljati iz Celovca v Beljak tudi skozi Rož na Podrožico in dalje mimo Baškega jezera. Južno od Vrbskega jezera napravi Drava velik ovinek proti jugu in teče v Rožu prav ob vznožju Karavank. Zato bi bila Drava kot državna meja med germansko in slovansko državo (Avstrijo in Jugoslavijo) ne samo iz narodnega, marveč tudi iz gospodarskega stališča nesprejemljiva.

Med Vrbskim jezerom — Celovško ravnino ter med Dravo se razprostira hribovje Satnica. Na južnem obrežju Vrbskega jezera leži letovišče Otok. To je stara župnija z jako staro Marijino romarsko cerkvijo. Med jezerom in Satnico se razprostirajo, malo odmaknjene od jezera in zato manj ponemčene, slovenske župnije: Hodiše, Škofiče in Logaves. Na južnem pobočju Satnice, nad Dravo, pa leže župnije: Žihpolje, Kotmaraves, Bilčovs in Št. Ilj. Župnija Bilčovs se odlikuje po veliki slovenski narodni zavednosti, podobno kakor Sele nad Borovljami.



Osojsko jezero.

Mejnik med Rožem in Podjuno je Obir (2141 m). Prva postaja iz Celovca proti Rožu je Vetrinj. To je pretežno slovenska župnija (pred plebiscitom je bila ondi samo ena nemška pridiga na mesec), po plebiscitu so prišli tja nemški duhovniki in so popolnoma izrinili slovenščino iz cerkve. Zato se Vetrinj, ki je samo eno uro hoda oddaljen od Celovca, ponemčuje s podvojeno hitrostjo.

Prva postaja, ko se pripeljemo v Rož, je Svetnaves. Od tu se odcepi lokalna železnica na Borovlje. Borovlje so trg ob vznožju Ljubelja, S pomočjo nemških šol so jih v zadnjih desetletjih zelo ponemčili. S Svetnevesi se vozimo mimo Št. Janža, Bistrice, Sveč, Št. Jakoba (z zaprto Narodno šolo) v Podrožico, od koder se lahko peljemo dalje v Beljak ali pa skozi Karavanke na Jesenice.

