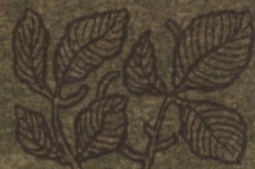




KRANJSKA



KRAIN

NI ZA  
IZPOSOJO  
NA DOM

CARNIOLA



*Yorica Kirjaky  
mit. na Dobro je*

# ALBUM

KRANJSKA

KRAIN

VSA POJASNILA DAJE BREZPLAČNO  
DEŽELNA ZVEZA ZA TUJSKI PROMET  
= NA KRANJSKEM V LJUBLJANI =

IZDALA DEŽELNA ZVEZA ZA TUJSKI PROMET NA  
= KRANJSKEM V LJUBLJANI =

==== KLIŠEJI TVRDKE ====  
ART. INST. ORELL FÜSSLI V CURIHU  
ZASTOPNIK: MAKS GRÜN, GRADEC

ALLE AUSKÜNFTE ERTEILT UNENT-  
GELTLICH DER LANDESVERBAND FÜR  
FREMDENERKEHR IN KRAIN, LAIBACH

HERAUSGEGEBEN VOM LANDESVERBANDE FÜR  
= FREMDENVERKEHR IN KRAIN, LAIBACH =

==== CLICHÉS VOM ====  
ART. INST. ORELL FÜSSLI, ZÜRICH  
VERTRETEN VON MAX GRÜN, GRAZ





**Kranjska dežela** se izmed avstrijskih kronovin najbolj odlikuje po posebnih krajinskih lepota.

V prekrasnem venec gorã, ki mu ni podobnega, so dražestno združene Savinjske (Kamniške) planine, Karavanke in Julijske Alpe. Kakor svetla očesa se bleste v njem Blejsko in Bohinjsko jezero, Klanški jezera in še druga jezera v najvišjih višavah ter vrše veličastni slapovi Peričnik, Savica, Rádovinski šum. Ljubke planine in prekrasne tesni dičijo ves ta gorski svet proti severu in zahodu.

Na jugu, tam ob Vipavski dolini, prepreženi liki Italija s prisojnim vinorodnimi bregovi, je Kranjska izhodišče proti Adriji. Tu se začne širni Kraški svet z mogočnimi podzemskimi okapnicami v Postojni in pri Malem Otoku, ki nimajo nikjer vrstnic.

Dolenjsko, ki je razprostranjeno vzhodno od Kraškega sveta, se odlikuje po toplih vrelcih in izvrstnem vinu.

Kranjska dežela je spričo zavetne lege proti severu bolj nego katerakoli druga dežela pripravna za prijetno letovišče, posebno nje gorenjska stran, ki je sam planinski svet.

Deželno stolno mesto Ljubljana (306 m nad morjem, 40.000 prebivalcev) se kroži ob Gradu, na katerega planoti stoji gradišče iz srednjega veka.

Ljubljana kot shajališče mnogih železnic (vsak dan 25 osebnih in brzih vlakov) je središče za izlete in ture na vse strani. Zlasti za turiste je Ljubljana izvrstna postojanka. (Grand hotel Union, centralna kurjava, lift, garage, Hotel Elefant, Hotel Lloyd, Hotel Ilirija, Hotel Štrukelj itd.)

**Postojna**, največja in najimenitnejša podzemska jama. (Hotel Progler, Hotel National, Hotel Ribnik, Hotel pri Ogrski kroni itd.)

**Toplice** pri Novem mestu. Zdravilišče s toplicami. (Zdraviška hiša in mnogo zasebnih stanovanj.)

**Novomesto**. Drugo večje mesto dežele. Vinska okolica. (Hotel Kokljč, Hotel pri pošti. itd.)

**Kamnik**. Zdravilišče po Knajpovem načinu. Grad Zaprice. Stanovanja za letoviščarje. (Hotel in mnogo privatnih stanovanj in vil. Društvo za promet tujcev.)

**Kranj**. Zdravo planinsko podnebje. (Hotel pri Stari pošti, Hotel pri Novi pošti itd.) Olepševalno društvo.

**Radovljica**. Letovišče. Krasna okolica. (Mnogo gostilen in zasebnih stanovanj.) Društvo za promet tujcev.

**Bled**. Zelo obiskano letovišče in kopališče, zdraviliški dom, park, zdraviliška godba. (Hotel Toplice, Steidl hotel in dependansa, Mallner, Hotel Triglav, veliko drugih hotelov, penzija Zlatorog vil za rodbinska stanovanja, solčne in zračne kopeli A. Rikli, Vovk itd.) — Uro hoda je soteska **Vintgar** s slapovi. Društvo za promet tujcev na Bledu in enako v Gorjah. Zdraviška komisija.

**Bohinj**. Planinski kraj, divjeromantično jezero. (Grand hotel Triglav, turistovski hotel Sv. Janez, Hotel Zlatorog, Hotel Rodica in mnogo drugih hotelov in privatnih stanovanj.) Društvo za promet tujcev. Poizvedovalnica deželne zveze za tujski promet na Kranjskem v Gr. hot. Triglav.

**Dovje-Mojstrana**. Izhodišče za ture na Triglav. Letovišče. Mnogo gostilen in zasebnih stanovanj. Gostilna Šmerc, Mojstrana, gorski vodnik na Triglav. Društvo za promet tujcev.

**Kranjska gora**. Dobro obiskovano planinsko letovišče. (Hotel Razor in drugi hoteli ter privatna stanovanja). Olepševalno društvo. Vsi imenovani kraji leže ob železnici.

## VISOKE TURE V JULIJSKIH ALPAH

Triglav (2864 m). Jako sloveč. Ledniška partija. Prav na vrhu Aljažev stolp. Lahek dostop iz Mojstrane skozi 3 doline. Prezanimiva hoja navzdol v Bohinj mimo sedmerih planinskih jezer. — Mangart (2678 m). — Jalovec (2655 m). — Razor (2601 m). Planinska jezera. — Črna prst (1845 m), sloveča radi bogate in lepe planinske flore.

Povsod jako lepo, pota brez nevarnosti. — **Zavetje** v 8 planinskih kočah. Vse oskrbovane. Gorski vodniki.

## VISOKE TURE V KARAVANKAH IN KAMNIŠKIH PLANINAH

Stol (2239 m), najvišji vrh; Kepa (2144 m), Baba (1894 m), Golica (1836 m). Hoja lahka, zložna (tudi za otroke), velezanimiva. Dostopna v 4 urah z Jesenic. Krasna flora (narcise). Dve oskrbovani planinski koči. Grintavec (2559 m) — Ojstrica (2350 m) in mnogo drugih. V imenovanih planinah 10 planinskih koč. Gorski vodniki.

# ☪ ☪ ☪ ☪ KRAIN ☪ ☪ ☪ ☪

Vermöge seiner eigenartigen landschaftlichen Reize nimmt das Kronland Krain unter den österreichischen Provinzen eine hervorragende Stellung ein.

Die **Sanntaler** (Steiner) Alpen, die Karavanken und die Julischen Alpen mit den unvergleichlichen, Poesie atmenden Seen in Veldes, in der Wochein, in Weissenfels und im Hochgebirge, den grossartigen Wasserfällen Peričnik, Savica und Rotwein bilden im Norden und Westen ein harmonisches Ganzes, das seinesgleichen sucht.

Im Süden ist Krain die Pforte zur Adria mit seinem an Italiens sonnige Hügelgelände mahnenden Wippacher Tale. Hier beginnt das grosse Karstgebiet mit gewaltigen unterirdischen Tropfsteingrotten in Adelsberg und Klein-Otok, die einzig in ihrer Art da sind.

**Unterkrain**, das sich östlich vom Karstgebiete erstreckt, zeichnet sich durch warme Quellen und vorzügliche Weine aus.

Krain eignet sich, weil gegen Norden geschützt, wie kein zweites Land zu einer angenehmen Sommerfrische, besonders das Oberland — Oberkrain — als Alpenland.

Die Landeshauptstadt **Laibach** (306 m über dem Meere mit 40.000 Einwohnern) zieht sich halbmondförmig um den **Schlossberg**, auf dessen Plateau ein aus dem Mittelalter stammendes **Kastell** tront. Laibach als Knotenpunkt vieler Eisenbahnen (täglich 25 Personen- und Eilzüge) ist das Zentrum für Ausflüge und Touren nach allen Richtungen und besonders für Touristen ein vorzügliches Standquartier. (Grand Hotel Union, Zentralheizung, Lift, Automobil-Garage, Hotel Elefant, Hotel Lloyd, Hotel Ilirja, Hotel Štrukelj u. s. w.)

**Adelsberg**, die grösste und sehenswerteste Tropfsteingrotte. (Hotel Adelsberger Hof, Hotel National, Hotel Ribnik, Ungar. Krone, u. s.)

**Töplitz** bei Rudolfswert. Kurort mit Thermalbädern. (Kurhaus, mehrere Gasthöfe und Privatwohnungen.)

**Rudolfswert**, die zweitgrösste Stadt des Landes. Weingegend. Hotel Kokljič, zur Post, u. a.)

**Stein**. Kurort mit Kaltwasserheilanstalt. Hotels. Schloss Steinbüchl, Sommerwohnungen und viele Privatwohnungen und Villen. Fremdenverkehrsverein.

**Krainburg**. Gesundes Klima. (Hotel zur Alten Post, Hotel zur Neuen Post u. a.) Verschönerungsverein.

**Radmannsdorf**. Sommerfrische. Herrliche Umgebung (mehrere Gasthäuser und Privatwohnungen.) Fremdenverkehrsverein.

**Veldes**. Stark besuchter klimatischer Kurort und Seebad. Kurhaus, Kurpark, Kurmusik. Hotel **Louisenbad**, Mallner, Steidl Hotel und Dépendance, Hotel Triglav und Pension Zlatorog am Bahnhof Veldes. Sehr viele andere Hotels, Pensionen, Villen für Familienwohnungen. Sonnenheilstätten, Luftkolonie A. Rikli am See; Vovk u. a. — Eine Stunde entfernt die sehenswerte Rotweinklamm mit Wasserfällen. Fremdenverkehrsverein. Kur-Kommission.

**Wochein**. Alpenegegend, wildromantischer See. (Grand Hotel Triglav, Touristenhotel St. Johann am See, Hotel Zlatorog, Hotel Rodica und mehrere andere Hotels und Privatwohnungen.) Fremdenverkehrsverein. Auskunftstelle des Landesverbandes für Fremdenverkehr in Krain im Gr. Hotel Triglav.

**Langenfeld-Mojstrana**. Ausgangspunkt für Hochtouren auf den Triglav. Sommerfrische. Mehrere Gasthäuser und Privatwohnungen. Fremdenverkehrsverein. Gasthof Šmerc Mojstrana, Bergführerstation auf den Triglav.

**Kronau**. Stark besuchte Alpensommerfrische. (Hotel Razor und andere Hotels und Privatwohnungen.) Verschönerungsverein. Alle genannten Orte an der Eisenbahn gelegen.

## HOCHTOUREN IN DEN JULISCHEN ALPEN

**Triglav** (2864 m). Gletscherpartie. Leichte Ersteigung von Mojstrana durch das Vratatal. Hochinteressanter Abstieg in die Wochein an den sieben Alpenseen vorbei. — **Mangart** (2678 m) — **Jalovec** (2655 m) — **Razor** (2601 m) Alpenseen. — **Crna prst** (1845 m). Von der Wochein aus. Berühmt wegen der reichen und schönen Alpenflora. — Überall schöne, gefahrlose Wege. Unterkunft bieten acht bewirtschaftete Alpenschutzhäuser. Bergführer in den Talstationen.

## HOCHTOUREN IN DEN KARAVANKEN UND STEINER ALPEN

**Stol** (2239 m). **Kepa** (2144 m). **Baba** (1894 m). **Golica** (1836 m) äusserst dankbare Tour. Prächtige Flora, Narzissen. Zwei Schutzhäuser. — **Grintavec** (2559 m) — **Ojstrica** (2350 m) u. a. m. In den Karavanken und Steiner Alpen zehn Alpenschutzhäuser. Bergführer.



Ljubljana proti severu.



Laibach gegen Norden.



Ljubljana — Tivoli — Laibach.



Ljubljana — Marijin trg s Prešernovim spomenikom.

Laibach — Marienplatz mit Prešerendenkmal.





Ljubljana — Grand Hotel Union. — Laibach.



Ljubljana — Mestni trg z mestno hišo in vodnjakom.  
Laibach — Rathausplatz mit dem Rathause und Brunnen.



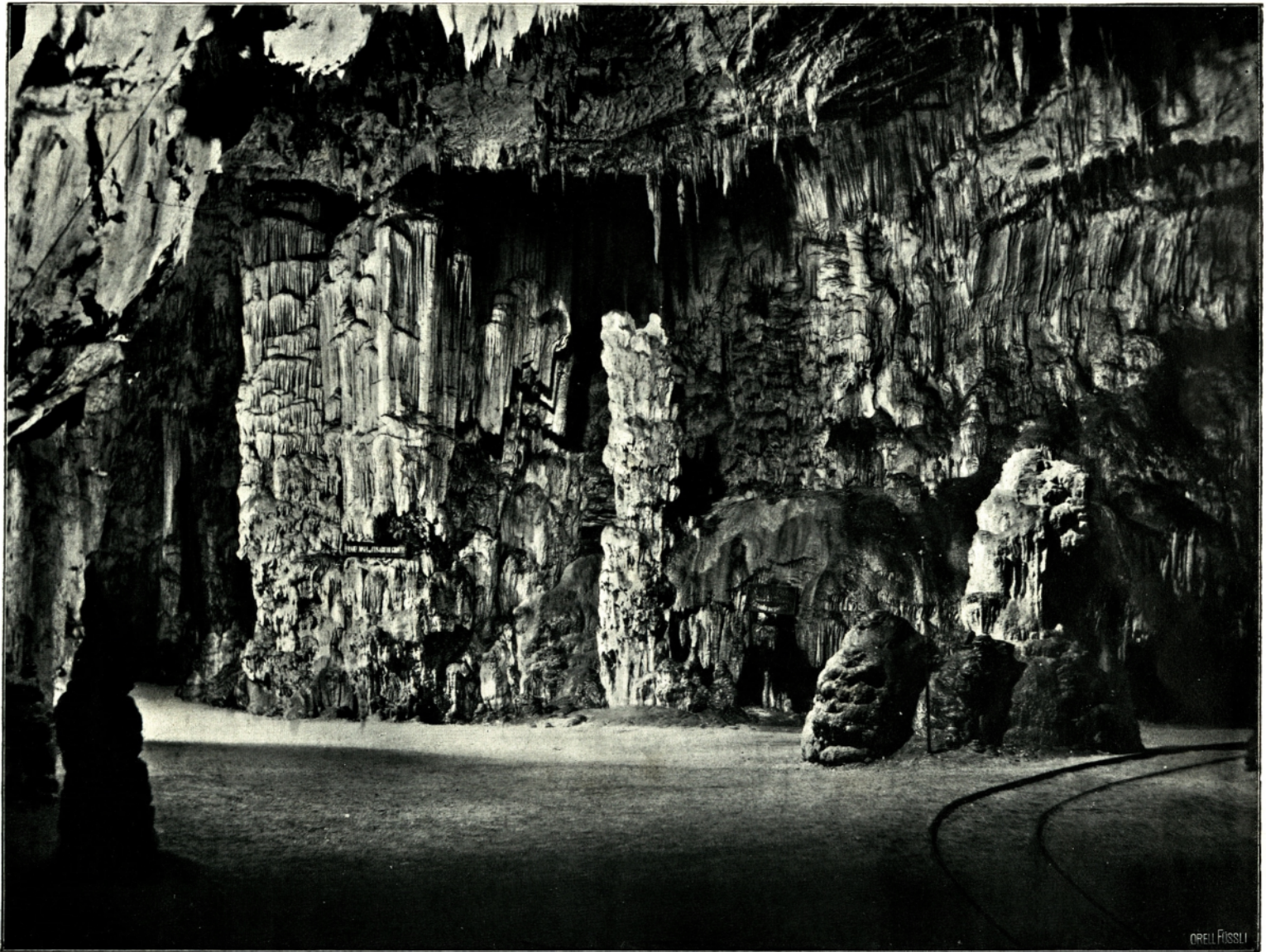
Postojnska jama — Vhod u jamo.

Adelsberger Grotte — Grotteneingang.



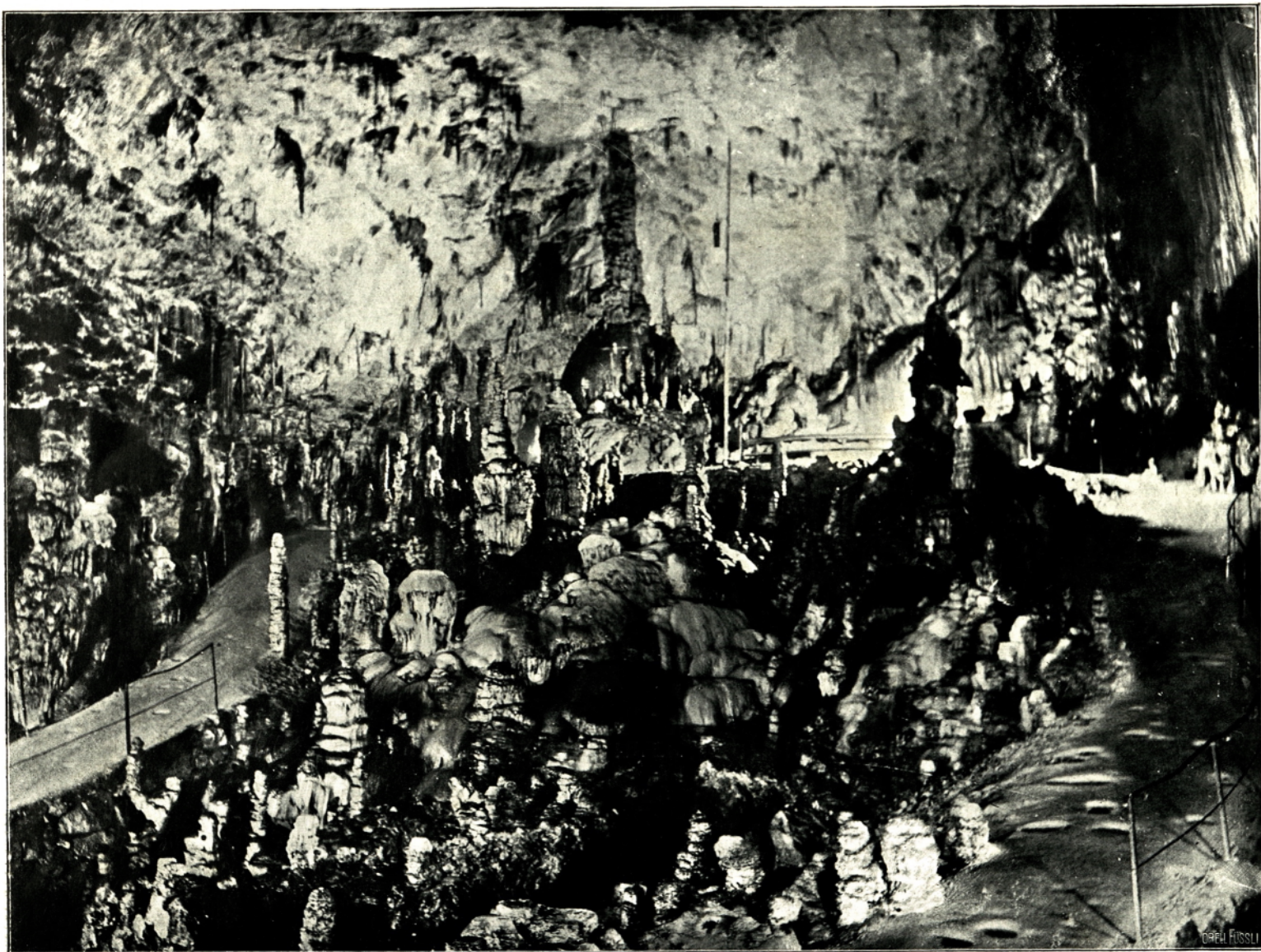
Postojinska jama — Nova jama.

Adelsberger Grotte — Neue Grotte.



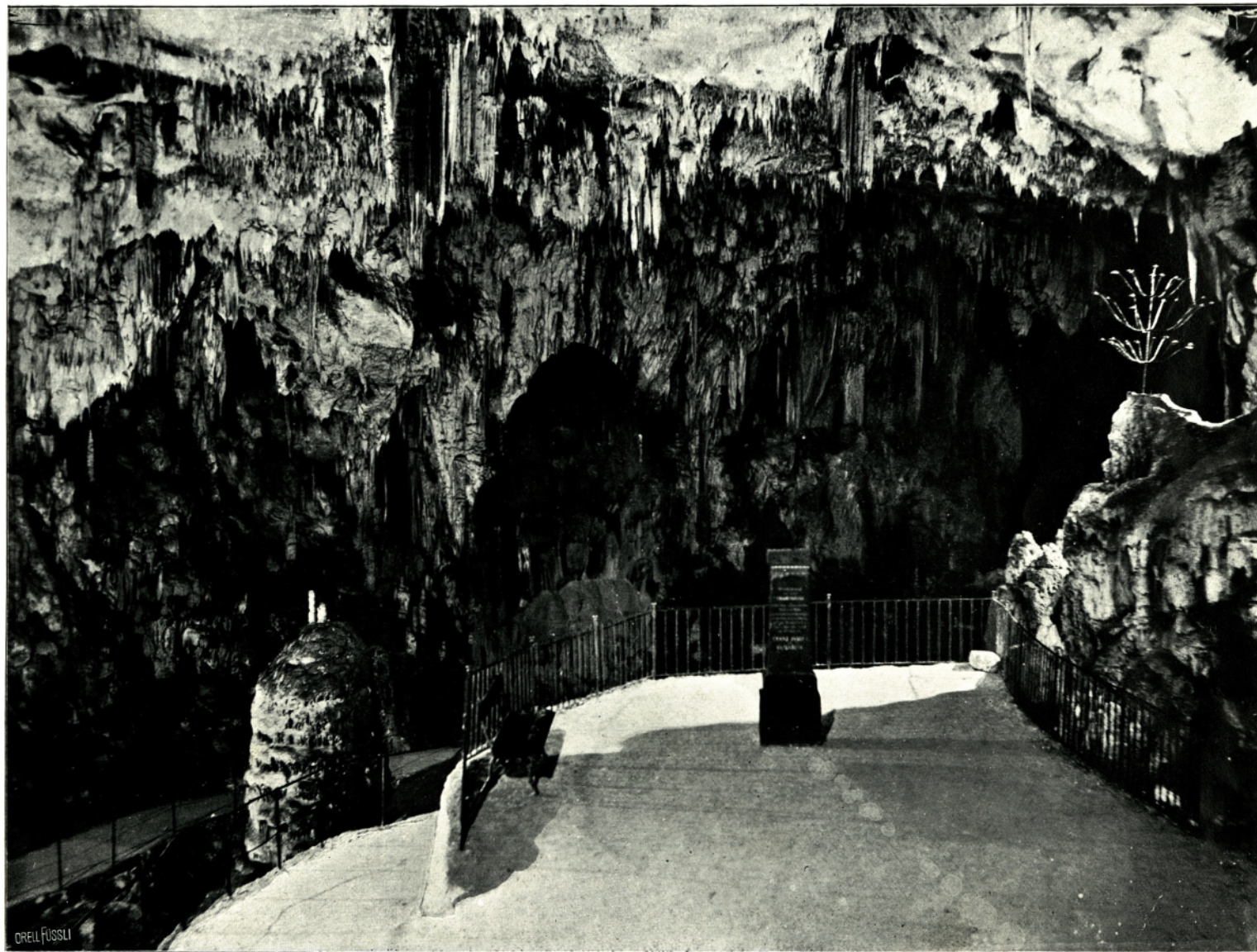
Postojinska jama  
Božji grob in uhod v Franc Jožefovo in Elizabetino jamo.

Adelsberger Grotte  
Heiliges Grab mit Eingang in die Franz Josef- und Elisabet-Grotte.



Postojinska jama — Gora Kalvarija.

Adelsberger Grotte — Kalvarienberg.



ORELL FÜSSLER

Postojinska jama — Belveder.

Adelsberger Grotte — Belvédère.



Postojina — Hotel Adelsbergerhof — Adelsberg.





Postojina — Hotel Ribnik — Adelsberg.



ORELL FÜSILI

Ribnica — Reifnitz.



Toplice na Dolenjskem.

Töplitz in Unterkrain.



Kopališče Kamnik.

Bad Stein.



Kamnik — Grad Zaprice, letoviška stanovanja.

Stein — Schloss Steinbüchel, Sommerwohnungen.



Kamnik — Izvir kamniške Bistrice.

Stein — Ursprung der Steiner Feistritz mit Umgebung.



Kamnik — Mali Grad.

Stein — Kleinfeste.



ORELL FUSSELL

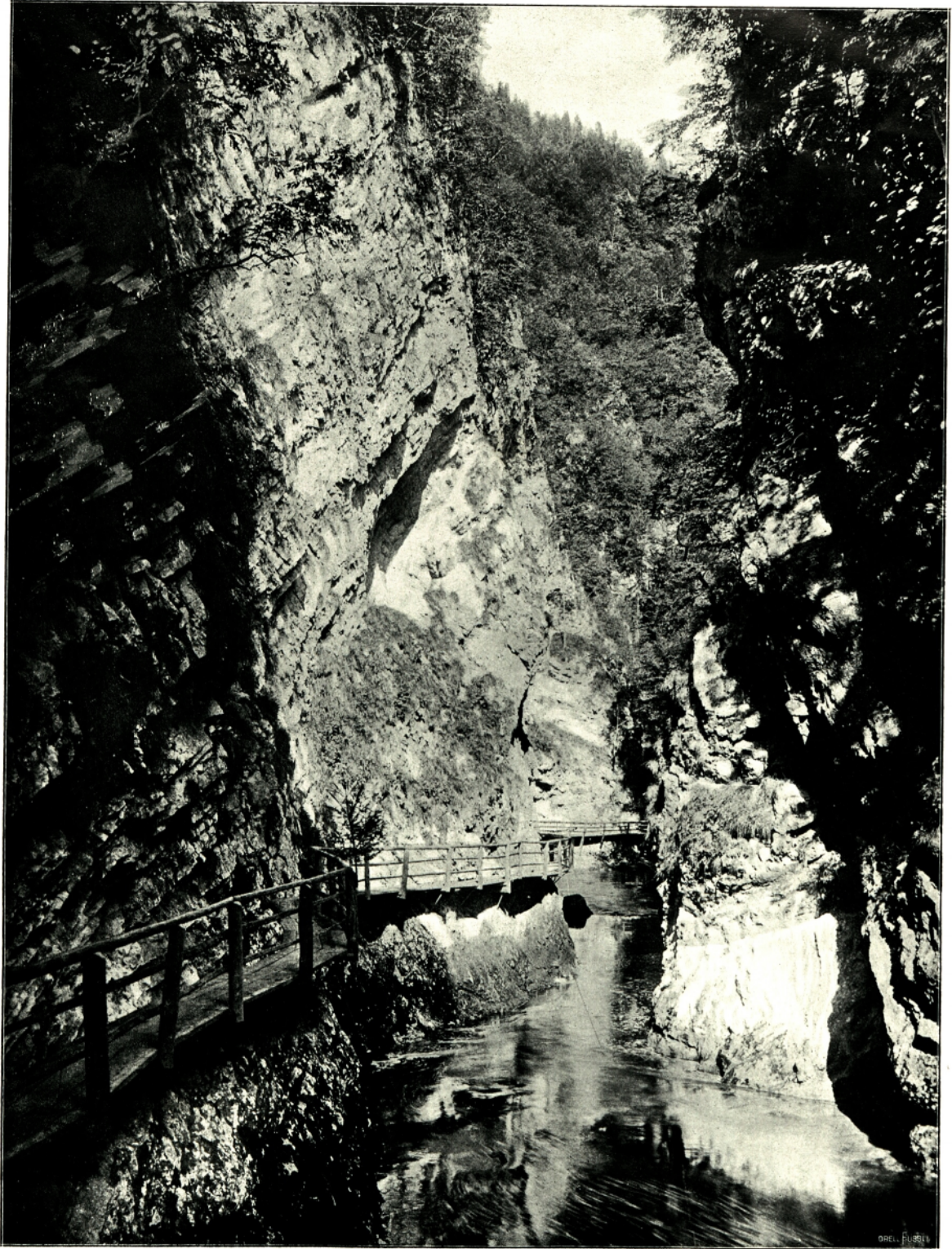
Kranj — Krainburg.





O'REILLY & FISHER

Radouljica — Radmannsdorf.



Vintgar pri Bledu — Rotweinklamm bei Veldes.



Bled.



DREI FÜSSL

Veldes.



Bled — Pogled na teraso hotela „Toplice“.

Veldes — Blick auf Terrasse und die Speisesäle des Hotel Louisenbad.



Bled — Rikli-jeve zračne kopeli.

Veldes — A. Riklische Lufthüttenkolonie am See in Veldes.



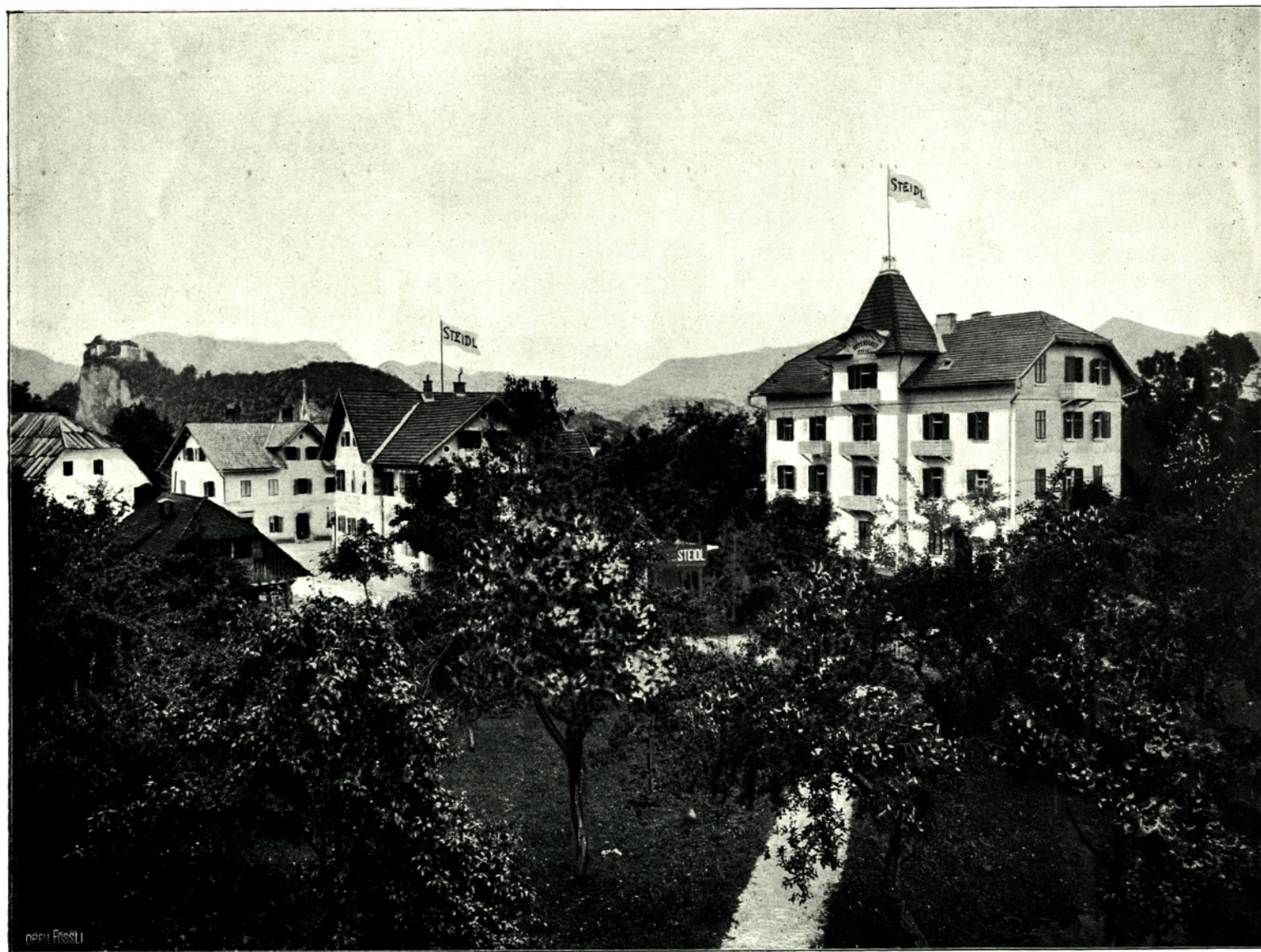
Bled — Hotel Triglav — Veldes.



Bled — Okrevališče Vouk. Zračne, solnčne in kadne kopeli.

Veldes — Erholungsheim Vouk, Luft-, Sonn- und Wannenbäder.





Bled — Hotel und Dependence Steidl — Veldes.



Bled — Razgled na grad in Triglav.

Veldes — Blick auf Schloss und Triglav.



Bled

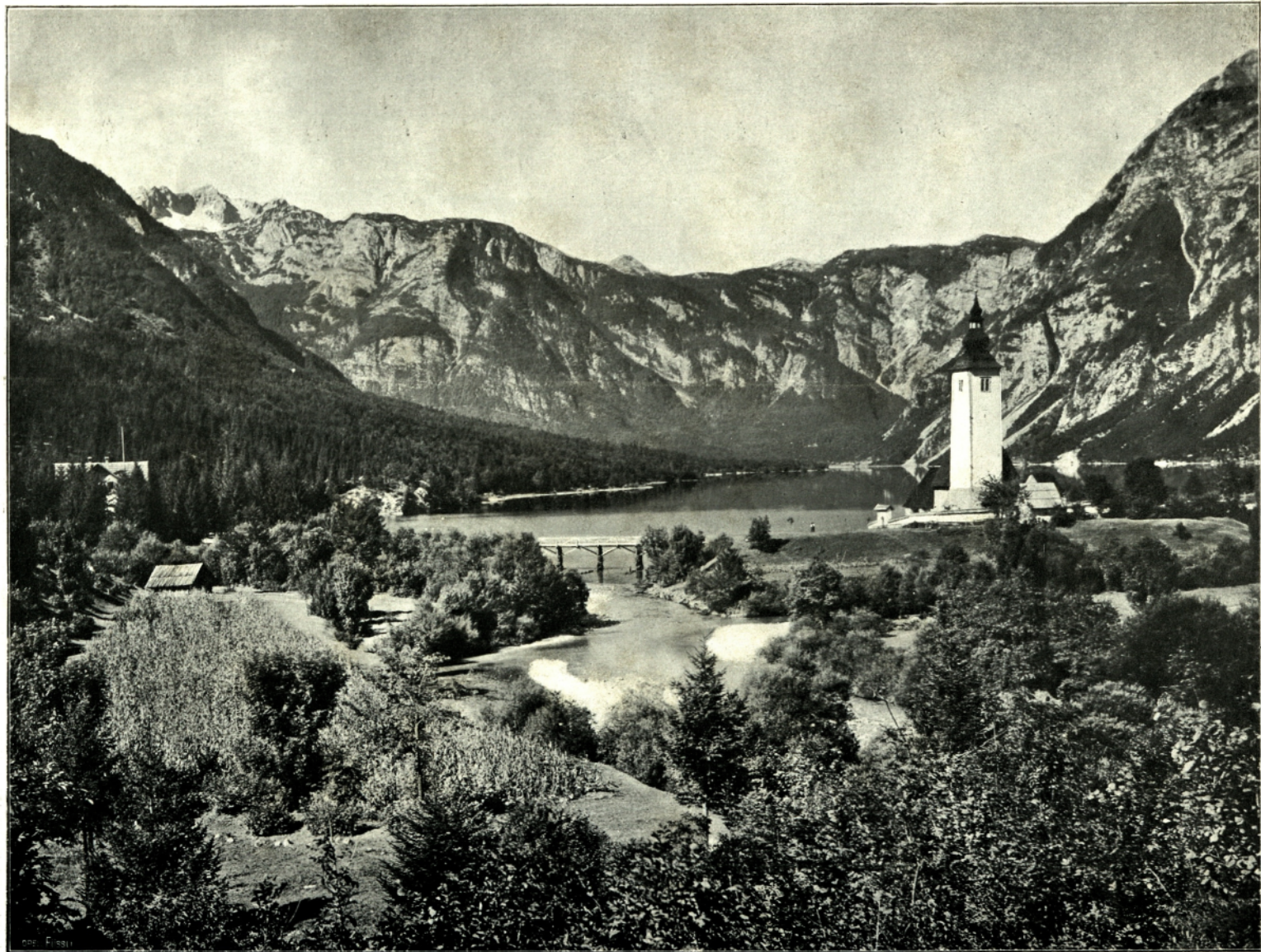
Pogled na grad in jezero od restavracije Zlatorog pri kolodvoru.

Veldes

Blick auf Schloss und See vom Restaurant Zlatorog am Bahnhof.



Triglav z Vrat - Triglav vom Vratatal.



Bohinjsko jezero — Wocheiner See.



ORELL FUSBU

Bohinjska Bistrica — Hotelske naprave „Triglav“.

Wocheiner Feistritz — Hotelanlagen „Triglav“.



Bohinjska Bistrica — Hotelske naprave Triglav in dependanse.

Wocheiner Feistritz — Hotelanlage Triglav und Dependancen.



Douje — Mojstrana.

Lengenfeld — Mojstrana.





Mojstrana — Vila in gostilna Šmerc.

Mojstrana — Villa und Gasthaus Šmerc.



Kranjska Gora z Razorom in Prisankom.

Kronau mit Rasor und Prisank.

P 602 wme



Belopeško jezero z Mangartom.

Oberer Weissenfelseersee mit Mangart.

Kranj  
P GORENJSKA  
umetnost  
ALBUM Kranjska

77.03



290100182

COBISS o