

# Državni zakonik

za

## kraljevine in dežele, zastopane v državnem zboru.

Kos XXVI. — Izdan in razposlan dne 2. aprila 1909.

**Vsebina: (Št. 51 in 52.)** 51. Razglas o pripustitvi vodomerniškega tipa XLVI v meroskusnouradno poveritev. — 52. Ukaz o uporabljanju obeh carinskih postavkov veljajoče carinske tarife na srbske provenijence.

### 51.

#### Razglas ministrstva za javna dela z dne 8. marca 1909. l.

o pripustitvi vodomerniškega tipa XLVI v meroskusnouradno poveritev.

Na podstavi ministrstvenega ukaza z dne 23. septembra 1904. l. (drž. zak. št. 111) in izvršujé z ministrstvenim ukazom z dne 8. julija 1902. l. (drž. zak. št. 146) objavljene predpise o meroskusnouradni preskušnji in poveritvi meroskusnikov o porabi vode je c. kr. komisija za pravilni meroskus pripustila v nastopnem popisani vodomerniški tip XLVI v meroskusnouradno poveritev.

Ritt s. r.

### Popis

(z risbo vred)

vodomerniškega tipa XLVI.

Vodomerniki tega tipa (prim. nastopno podobno) se razlikujejo od vodomernikov tipa XLII — suhi tekači — (prim. drž. zak. št. 100 iz l. 1906.) s tem, da voda tudi štelo *Z* oplakuje in se gibanje krilatega kolesa *F* prenaša na štelo neposrednje z vretenom *W*<sub>1</sub>.

V risbah tipov XLII in XLVI so ustrezajoče sestavine označene z enakimi črkami.

Na Dunaju, 28. dne decembra 1908. l.

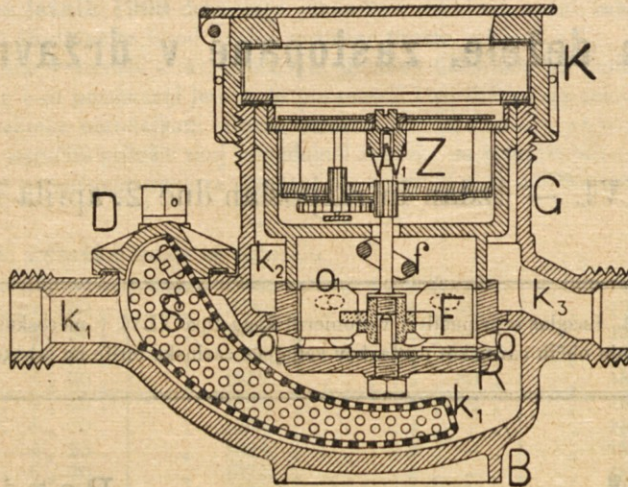
C. kr. komisija za pravilni meroskus:

Lang s. r.



## Vodomerniški tip XLVI.

(Vložila v poskušnjo tipa firma Siemens in Halske, delniška družba, Dunaj.)



### 52.

## Ukaz ministrstev za finance, trgovino in poljedelstvo z dne 1. aprila 1909. l.

o uporabljanju obćih carinskih postavkov veljajoće carinske tarife na srbske provenijence.

V porazumu s kraljevo ogrsko vlado se za-  
ukazuje, da je, dokler se drugaće ne ukrene, s srb-  
skimi provenijencami ravnati po obćih carinskih  
postavkih veljajoće carinske tarife.

Ta ukaz dobi takoj moć.

Biliński s. r.

Bráf s. r.

Weiskirchner s. r.