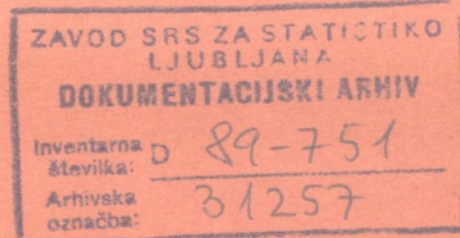


# ZAVOD SR SLOVENIJE ZA STATISTIKO

YU ISSN 0352-0226



REZULTATI  
RAZISKOVANJ

## RAZISKOVALNE ORGANIZACIJE 1987

167.3	151.0	140.9	134.2	129.4	125.7	122.9	120.6	118.7	117.2	115.8	115.8
167.4	151.0	141.0	134.2	129.4	125.7	122.9	120.6	118.7	117.2	115.9	115.8
167.4	151.0	141.0	134.3	129.4	125.7	122.9	120.6	118.7	117.2	115.9	115.8
167.5	151.1	141.0	134.3	129.4	125.8	122.9	120.6	118.8	117.2	115.9	115.8
167.5	151.1	141.1	134.3	129.4	125.8	122.9	120.6	118.8	117.2	115.9	115.8
167.6	151.2	141.1	134.3	129.5	125.8	122.9	120.7	118.8	117.2	115.9	115.8
167.7	151.2	141.1	134.3	129.5	125.8	123.0	120.7	118.8	117.2	115.9	115.8
167.7	151.2	141.2	134.4	129.5	125.8	123.0	120.7	118.8	117.2	115.9	115.8
167.8	151.3	141.2	134.4	129.5	125.9	123.0	120.7	118.8	117.3	115.9	115.8
167.8	151.3	141.2	134.4	129.5	125.9	123.0	120.7	118.8	117.3	115.9	115.8
167.9	151.3	141.2	134.4	129.6	125.9	123.0	120.7	118.8	117.3	115.9	115.8
167.9	151.4	141.3	134.5	129.6	125.9	123.0	120.7	118.8	117.3	115.9	115.8
168.0	151.4	141.3	134.5	129.6	125.9	123.0	120.7	118.8	117.3	115.9	115.8

št. 463

LJUBLJANA, NOVEMBER 1989



ZAVOD SR SLOVENIJE ZA STATISTIKO

YU ISSN 0352-0226

REZULTATI  
RAZISKOVANJ

**RAZISKOVALNE ORGANIZACIJE 1987**

Marija MALETIN, samostojna svetovalka za področje družbenih statistik

**št. 463**

**LJUBLJANA, NOVEMBER 1989**



REZULTATI RAZISKOVANJ

439. Družbeni proizvod in narodni dohodek 1985, str. 70
440. Letni pregled industrije, 1985 in 1986, str. 405
441. Študenti 1988/89, diplomanti 1988 in individualni popis pedagoških delavcev višjih in visokih šol 1987, str. 151
442. Letni pregled kmetijstva 1986, str. 40
443. Kazensko sodna statistika 1986, str. 95
444. Letni pregled zunanje trgovine 1985, str. 378
445. Letni pregled cen 1986, str. 56
446. Osebni dohodki za določene poklice 1984, str. 49
447. Letni pregled industrije 1987, str. 217
448. Seznam šol s splošnimi podatki ob začetku šol. l. 1987/88, str. 65
449. Delavci v združenem delu 1985, str. 92
450. Letni pregled zunanje trgovine 1986, str. 374
451. Delavci v združenem delu 1985, str. 46
452. Letni pregled cen 1987, str. 50
453. Raziskovalne organizacije 1986, str. 67
454. Letni pregled odkupa 1986, str. 61
455. Delavci v združenem delu 1987, str. 41
456. Letni pregled gozdarstva 1987, str. 30
457. Letni pregled investicij 1986, str. 43
458. Prodajne zmogljivosti v trgovini na drobno 1986, str. 83
459. Prihodki in odhodki OZD neproizvodnih dejavnosti 1986, str. 26
460. Osnovne in srednje šole konec 1985/86 in 1986/87 in na začetku šolskega leta 1986/87 in 1987/88, str. 133
461. Kazensko sodna statistika 1987, str. 91
462. Kultura, umetnost in informacije 1985/86, str. 95

ID : 463/1989



## VSEBINA

	Stran
Uvod .....	5
Metodološka pojasnila .....	6
Komentar .....	7
1. Dejavnost raziskovalnih organizacij .....	10
2. Raziskovalne organizacije po ustanovitelju 1987 .....	11
3. Raziskovalne organizacije 1987 po začetnem delovnem letu .....	12
4. Raziskovalne organizacije po organizirani svetovalni dejavnosti in lastni indok službi 1987 .....	13
5. Raziskovalne organizacije po številu raziskovalcev, zaposlenih s polnim delovnim časom 1987 .....	14
6. Delavci, zaposleni s polnim delovnim časom 1987 .....	15
7. Raziskovalci, zaposleni s polnim delovnim časom, po stopnji strokovne izobrazbe 1987 .....	16
8. Strokovni in tehnični sodelavci, zaposleni s polnim delovnim časom, po stopnji strokovne izobrazbe 1987 .....	17
9. Administrativni in drugi delavci, zaposleni s polnim delovnim časom, po stopnji strokovne izobrazbe 1987 .....	18
10. Raziskovalci z visoko strokovno izobrazbo, zaposleni s skrajšanim delovnim časom 1987 .....	19
11. Raziskovalci z visoko strokovno izobrazbo, zunanji sodelavci po pogodbi o delu oziroma avtorskem honorarju 1987 .....	20
12. Strokovni in tehnični sodelavci z visoko strokovno izobrazbo, zaposleni s skrajšanim delovnim časom 1987 .....	21
13. Strokovni in tehnični sodelavci z visoko strokovno izobrazbo, zunanji sodelavci o pogodbi o delu oziroma avtorskem honorarju 1987 .....	22
14. Raziskovalci z visoko strokovno izobrazbo, zaposleni s polnim delovnim časom, po letih starosti 1987 .....	23
15. Raziskovalci z visoko strokovno izobrazbo, zaposleni s skrajšanim delovnim časom, po letih starosti 1987 .....	24
16. Strokovni in tehnični sodelavci z visoko strokovno izobrazbo, zaposleni s polnim delovnim časom, po letih starosti 1987 .....	25
17. Raziskovalci, zaposleni s polnim delovnim časom, ki so prišli v raziskovalno organizacijo 1987 .....	26
18. Raziskovalci, zaposleni s polnim delovnim časom, ki so odšli iz raziskovalne organizacije 1987 .....	27
19. Končana raziskovalna dela po vedah raziskovalnih organizacij 1987 .....	28
20. Končana raziskovalna dela po vedah dela 1987 .....	29
21. Nedokončana raziskovalna dela po vedah raziskovalnih organizacij 1987 .....	30
22. Nedokončana raziskovalna dela po vedah dela 1987 .....	31
23. Objavljene raziskave po vedah raziskovalnih organizacij 1987 .....	32
24. Objavljene raziskave po vedah raziskave 1987 .....	33
25. Izumi in patenti po vedah raziskovalnih organizacij 1987 .....	34
26. Izumi in patenti po vedah izuma in patenta 1987 .....	35
27. Celotni prihodek 1987 .....	36
28. Izplačana sredstva za investicije za raziskovalno delo 1987 .....	38
29. Posojila za raziskovalno delo 1987 .....	39
30. Odhodki sredstev za raziskovalno delo 1987 .....	40
31. Raziskovalne organizacije in zaposleni delavci po občinah 1987 .....	41
32. Raziskovalna dela in finančna sredstva po občinah 1987 .....	43
33. Seznam raziskovalnih organizacij 1987 .....	45

## Priloga:

Klasifikacija raziskovalnih področij (ved) in raziskovalnih panog  
 Obrazec NIRO-RSS



## UVOD

Rezultati raziskovanj (RR) so temeljna edicija Zavoda SR Slovenije za statistiko, ki celovito prikazuje rezultate posameznega raziskovanja ali skupine sorodnih raziskovanj. V preteklosti so zvezki s takšno ali podobno vsebino izhajali pod različnimi naslovi: Statistična dokumentacija, Statistično poročilo, Interna publikacija, Statistično gradivo ter od 1976 naprej s sedanjim imenom, z zaporednim oštevilčenjem zvezkov. Vsak zvezek RR vsebuje najpomembnejša pojasnila, kratek komentar, tabelarne preglede in obrazce za statistična raziskovanja. Tako dobijo uporabniki čimbolj zaokroženo podobo o rezultatih in raziskovanjih.

Rezultate statističnega raziskovanja o dejavnosti raziskovalnih organizacij objavlja zavod v statistični publikaciji RR od 1965 dalje. V prejšnjih zvezkih RR so bili podatki o dejavnosti raziskovalnih organizacij objavljeni skupaj s podatki o kulturno-umetniški dejavnosti v enem zvezku, od leta 1978 pa v posebnem zvezku, ločeno od podatkov o kulturi, umetnosti in informacijah.

Podatki o raziskovalnih organizacijah so objavljeni še v statističnih publikacijah Statistične informacije in Mesečni statistični pregled - Družbeni razvoj ter Prikazi in študije.

Med statističnimi publikacijami, v katerih Zavod SR Slovenije za statistiko posreduje uporabnikom rezultate statističnih raziskovanj, so RR s podrobnim prikazom podatkov za uporabnike najbolj izčrpen vir informacij s posameznih področij statistike.



## METODOLOŠKA POJASNILA

### Viri in metode zbiranja

Statistični podatki o raziskovalnih organizacijah so zbrani z vsakoletnim popisom (obrazec NIRO-RSS). Popis je enoten za vso državo in je predpisan z odlokom zvezne skupščine (Uradni list SFRJ, št. 2/88).

Podatke o dejavnosti raziskovalnih organizacij pošiljajo raziskovalne organizacije.

### Zajetje

Z vsakoletnim popisom raziskovalnih organizacij so zajete:

1. Vse organizacije, tj. enovite delovne organizacije in tozdi, katerih osnovna dejavnost je v celoti ali pretežno znanstveno-raziskovalna in raziskovalno-razvojnica (SAZU, zavodi, inštituti, centri itd.).
2. Enote pri ozdih - te enote delujejo v sestavi gospodarskih in negospodarskih organizacij in skupnosti, ukvarjajo pa se z znanstveno-raziskovalnim ali raziskovalnim-razvojnimi delom za organizacijo ali skupnost, v sestavi katere so.
3. Visokošolske organizacije, tj. fakultete, akademije in visoke šole.

Vse našteje organizacije in enote so:

- registrirane pri Republiškem komiteju za raziskovalno dejavnost in tehnologijo (vpisane v razvid, Uradni list SRS, št. 35/79, Zakon o raziskovalni dejavnosti in raziskovalnih skupnostih),
- samo evidentirane pri Republiškem komiteju za raziskovalno dejavnost in tehnologijo,
- raziskovalne organizacije po zakonu (SAZU, visokošolske organizacije).

Niso zajete:

1. Raziskovalne organizacije, ki jih je ustanovil Republiški sekretariat za ljudsko obrambo.
2. Organizacije, ki se ukvarjajo pretežno s tekočo kontrolo proizvodnje, z rutinskimi analizami in eksperimentizami, z razčlenjevanjem projektov ali načrtov, ki se uporabljajo pretežno v učne, demonstracijske in podobne namene (Ur. l. SRS, št. 26/70).

Do vključno 1976. leta so bile prikazane organizacije, ki so se ukvarjale z znanstveno-raziskovalno in raziskovalno-razvojno dejavnostjo. Od vključno 1977. leta so prikazane samo pomembnejše raziskovalne organizacije, ki so registrirane ali pa samo evidentirane pri Republiškem komiteju za raziskovalno dejavnost in tehnologijo. Zato je od 1977. leta dalje zajetje manjše. Od vključno 1978 pa so prikazane poleg pomembnejših raziskovalnih organizacij tudi visokošolske organizacije.

Zajete so vse fakultete, visoke šole in akademije, razen Akademija za glasbo ter Teološke fakultete, ker nimata raziskovalne dejavnosti.

### Definicije

Raziskovalne organizacije so vse organizacije ter enote pri organizacijah in skupnostih, katerih osnovna dejavnost je v celoti ali pretežno znanstveno-raziskovalna ali raziskovalno-razvojnica oziroma znanstveno-pedagoška (pri visokošolskih organizacijah).

"Raziskovalec je delavec, ki je usposobljen za raziskovalno delo, ima objavljena oziroma izvedena raziskovalna dela ali registrirane patente oziroma inovacije in v raziskovalni organizaciji opravlja temeljno,

uporabno ali razvojno raziskovalno delo" (Ur. l. SRS, št. 25/79, člen 17). Raziskovalci imajo visoko strokovno izobrazbo (doktorat, magisterij, specializacijo, visoko stopnjo - II. stopnjo visoke šole, fakultete ali akademije), izjemoma pa samo višjo ali srednjo strokovno izobrazbo, če izpolnjujejo prej navedene pogoje.

Strokovni in tehnični sodelavci neposredno sodelujejo z raziskovalci, opravljajo strokovna in tehnična dela, ki so vezana na raziskovalne naloge. To so laboratorijski tehniki, asistenti, risarji, knjižničarji, dokumentalisti, informatičarji itd.

Administrativni delavci se ukvarjajo izključno ali pretežno z organizacijskimi, upravnimi, pravnimi, administrativnimi ali finančnimi deli (blagajniki, evidentičarji, tajnice, pravniki itd.).

Drugi delavci opravljajo pomožna dela, tj. delavci v delavnicah, na kmetijskih posestvih, kurirji, čistilke, delavci za vzdrževanje zgradb, opreme in vozneega parka, oskrbniki, vratarji, vozniki, telefonisti itd.

Temeljno ali osnovno (fundamentalno) raziskovalno delo "daje nova spoznanja, ki pomenijo prispevek k obči zakladnici človekovega znanja" (Ur. l. SRS, št. 35/79, 2. člen zakona o raziskovalni dejavnosti in raziskovalnih skupnostih). Ni namenjeno za praktično uporabo. Rezultati temeljnega raziskovalnega dela se navadno formulirajo kot splošni princip, teorije ali zakonitosti.

Uporabno (aplikativno) raziskovalno delo temelji na spoznanjih temeljnega raziskovalnega dela, jih razširja v bolj konkretne oblike, išče možnosti in načine za uporabo teh spoznanj v praksi in je hkrati tudi vir novih znanstvenih problemov in spoznanj.

Razvojno-raziskovalno delo temelji na rezultatih temeljnega in uporabnega raziskovalnega dela in je usmerjeno na prenos rezultatov teh raziskovanj v družbeno in gospodarsko prakso ob upoštevanju vsakoletnih specifičnih pogojev (Ur. l. SRS, št. 35/79, 2. člen zakona o raziskovalni dejavnosti in raziskovalnih skupnostih).

"S patentom se zavaruje izum, ki pomeni novo rešitev opredeljenega tehničnega problema, ki je rezultat ustvarjalnega dela, ki je industrijsko in tehnično izvedljiv in ki se da uporabiti v industrijski proizvodnji ali v kakšni drugi gospodarski ali negospodarski dejavnosti.

Ne štejejo se za izume načela in pravila, znanstvena odkritja in računalniški programi." (Ur. l. SFRJ, št. 34/81, 20. člen zakona o varstvu izumov, tehničnih izboljšav in znakov raziskovanja).

Vse tabele prikazujejo dejavnost raziskovalnih organizacij:

1. Po vrstah organizacij, tj. po organizacijah, po enotah pri ozdih ter po visokošolskih ozdih,
2. Po vedah raziskovalnih organizacij, tj. po raziskovalni vedi (področju), s katero se pretežno ukvarja raziskovalna organizacija. Izjema so tabele 20, 22, 24 in 26, kjer so prikazana dela, raziskave ter izumi in patenti po vedah (področju), ki je predmet dela oziroma raziskovanja.

Finančna sredstva, raziskovalna dela, raziskave, izumi in patenti ter raziskovalci-zunanji sodelavci po pogodbi o delu oziroma avtorskem honorarju (tabela 11) ter zunanji strokovni in tehnični sodelavci po pogodbi o delu oziroma avtorskem honorarju (tabela 13) so prikazani za celo leto, tj. od 1.1. do 31.12.1987, medtem ko so drugi zaposleni delavci prikazani po stanju 31.12.1987.

V tabeli 7 so pri visokošolskih ozdih pri raziskovalcih prikazani najprej skupaj visokošolski učitelji, ki se ukvarjajo z raziskovalnim delom in tisti, ki se ukvarjajo z raziskovalnim in pedagoškim delom; posebej pa še visokošolski učitelji, ki se ukvarjajo samo z raziskovalnim delom.



V tabeli 8 so pri visokošolskih ozdih tudi pri strokovnih in tehničnih sodelavcih najprej prikazani skupaj tisti sodelavci, ki se ukvarjajo z raziskovalnim delom ter tisti, ki se ukvarjajo z raziskovalnim in pedagoškim delom; posebej pa še sodelavci, ki se ukvarjajo samo z raziskovalnim delom.

V tem zvezku so prikazani samo glavni podatki o dejavnosti raziskovalnih organizacij. Zavod SR Slovenije za statistiko ima tudi podrobne podatke o posameznih panogah v okviru že prikazanih ved.

Finančna sredstva so zlasti enote pri ozdih prikazale pomanjkljivo.

Statistične publikacije s podatki o raziskovalnih organizacijah:

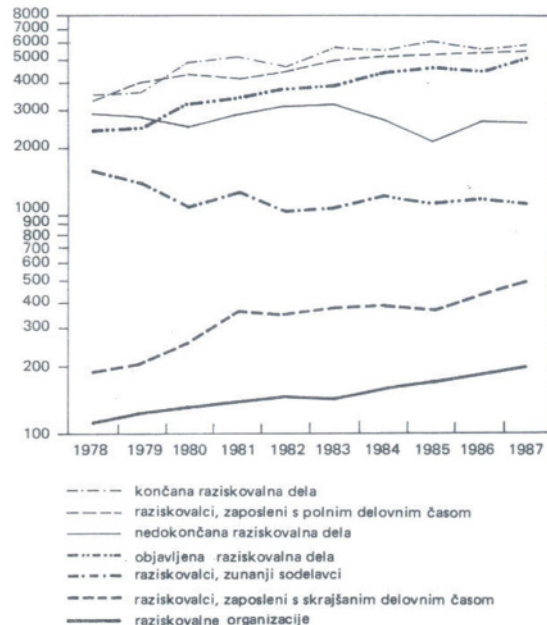
1. Statistično gradivo:
  - Kulturno-umetniška dejavnost 1964-1967, izšlo 1968, št. 8
  - Kulturno-umetniška dejavnost 1964-1968, izšlo 1968, 1969, št. 21
  - Kulturno-umetniška dejavnost 1964-1969, izšlo 1970, št. 14/70
  - Kulturno-umetniška in znanstvena dejavnost 1964-1971/72, izšlo 1973, št. 17/73
  - Kulturno-umetniška in raziskovalna dejavnost 1972, izšlo 1974, št. 16/74
  - Kulturno-umetniška in raziskovalna dejavnost 1973, izšlo 1975, št. 1/75
  - Kulturno-umetniška in znanstvena dejavnost 1974, izšlo 1976, št. 12/76
2. Rezultati raziskovanj:
  - Kulturno-umetniška in znanstvena dejavnost 1975, št. 49/76
  - Kulturno-umetniška in znanstveno-raziskovalna dejavnost 1976, št. 88/78
  - Kulturno-umetniška in znanstveno-raziskovalna dejavnost 1976-1977, št. 120/79
  - Raziskovalne organizacije 1978, št. 170/80
  - Raziskovalne organizacije 1979, št. 213/80
  - Raziskovalne organizacije 1980, št. 265/82
  - Raziskovalne organizacije 1981, št. 294/82
  - Raziskovalne organizacije 1982, št. 330/84
  - Raziskovalne organizacije 1983, št. 372/85
  - Raziskovalne organizacije 1984, št. 408/87
  - Raziskovalne organizacije 1985, št. 426/88
3. Statistični podatki po občinah SR Slovenije:
  - Kultura in znanost 1959/60-1970/71 in 1971-1975, VI. zvezek/77
  - Kultura in znanost 1970/71-1976/77 in 1972-1976, II. zvezek/78
  - Kultura in znanost 1970/71-1977/78 in 1968-1977, III. zvezek/79.

#### KOMENTAR:

V zadnjih 10 letih, to je v obdobju od 1978 do 1987, se rahlo povečuje število raziskovalnih organizacij, med katere sodijo samostojni ozdi in inštituti (DO brez tozda in tozdi), raziskovalne enote pri ozdih ter visokošolski ozdi. Povprečna stopnja rasti v tem obdobju je bila 5,4% na leto. S porastom števila raziskovalnih organizacij se je povečalo tudi število zaposlenih, letno jih je bilo več povprečno tudi za 5,4%, pri tem pa je bilo število raziskovalcev na leto večje povprečno za 5,9%. Medtem ko je število raziskovalcev, zaposlenih s polnim delovnim časom, rahlo raslo vsako leto, pa je število raziskovalcev, zaposlenih s skrajšanim delovnim časom, rahlo nihalo iz leta v leto. Leta 1987 jih je bilo največ (482), leta 1978 pa najmanj (198), na leto jih je bilo povprečno 370 zaposlenih v raziskovalnih organizacijah. Podobno nihanje velja tudi za raziskovalce, zunanje sodelavce po pogodbi o delu oziroma avtorskem honorarju. V tem obdobju jih je bilo največ leta 1978, in sicer 1655, najmanj pa 1983. leta (1038), na leto je povprečno 1256 delalo v raziskovalnih organizacijah.

Število končanih raziskovalnih del je v tem desetletnem obdobju raslo iz leta v leto, in sicer s povprečno stopnjo 5,8% na leto, število objavljenih del pa s povprečno stopnjo 8,8% na leto. Število nedokončanih del je rahlo nihalo iz leta v leto, največ jih je bilo leta 1983, in sicer 3104, najmanj pa leta 1985 (2133). Od 1978 do 1987 jih je bilo v povprečju 2723 na leto.

SLIKA 1. Raziskovalne organizacije, raziskovalci in dela, 1978 - 1987



V letu 1987 je število raziskovalnih organizacij glede na leto 1986 bolj naglo raslo kot povprečno na leto v zadnjih 10 letih, in sicer znaša povečanje v zadnjem letu 9,1%, v zadnjih desetih letih pa je bila povprečna stopnja rasti 5,4% na leto.

Leta 1987 je bilo 191 raziskovalnih organizacij, od tega je bilo 65 (34,0% od vseh raziskovalnih organizacij) samostojnih raziskovalnih organizacij (npr. Tomos Koper, Tozd Inštitut Koper, Rudarski inštitut Ljubljana itd.), raziskovalnih enot pri gospodarskih in negospodarskih ozdih je bilo 92 (48,2%), npr. Droga Portorož - raziskovalna enota v DSSS, Iskra Elektro-zveze - raziskovalne enote itd.) ter 34 (17,8%) visokošolskih ozdov (npr. Filozofska fakulteta, FAGG, VTOZD Arhitektura itd.). Pri Republiškem komiteju za raziskovalno dejavnost in tehnologijo je bilo registriranih 84,6% samostojnih raziskovalnih organizacij ter 52,2% enot pri ozdih, medtem ko visokošolske organizacije niso registrirane in so po zakonu tudi raziskovalne organizacije.

Večini raziskovalnih organizacij (43,5%) so bile tehnične vede pretežno raziskovalno področje. Struktura drugih organizacij po pretežnem raziskovalnem področju pa je naslednja.

TABELA 1. Struktura raziskovalnih organizacij po pretežnem raziskovalnem področju 1987 v %

SKUPAJ	100
Tehnične vede	43,5
Družbene vede	18,9
Medicinske vede	16,2
Naravoslovno-matematične vede	9,9
Biotehnične vede	6,3
Humanistične vede	5,2

Po stanju 31.12.1987 je 14 814 delavcev združevalo delo v navedenih organizacijah, in sicer je bilo 38,0% raziskovalcev, 39,9% strokovnih in tehničnih sodelavcev, 10,8% administrativnih in 11,3% drugih delavcev. Zaposlenih delavk je bilo 39,4% od vseh zaposlenih,



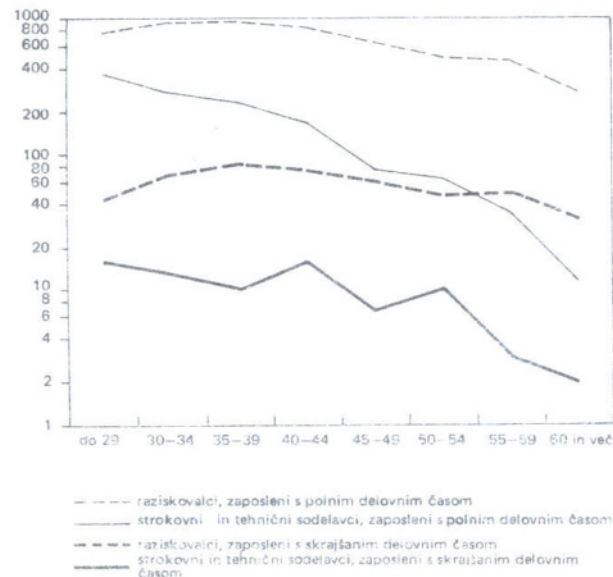
raziskovalk je bilo 25,3% od vseh raziskovalcev. Raziskovalci so v povprečju bolj izobraženi kot strokovni in tehnični sodelavci.

TABELA 2. Struktura raziskovalcev ter strokovnih in tehničnih sodelavcev po stopnji strokovne izobrazbe 1987

	Raziskovalci		Strokovni in tehnični sodelavci	
	skupaj	ženske	skupaj	ženske
SKUPAJ	100	100	100	100
Doktorat	26,4	16,4	0,7	0,4
Magisterij	15,0	15,4	2,7	2,2
Specializacija	6,1	7,9	0,6	0,7
Visoka strokovna izobrazba	47,9	57,4	17,2	14,4
Višja strokovna izobrazba	4,6	2,9	14,9	14,7
Srednja strokovna izobrazba	-	-	55,3	59,5
Drugo	-	-	8,6	8,1

Poleg naštetih raziskovalcev je delalo v raziskovalnih organizacijah 482 raziskovalcev s skrajšanim delovnim časom ter 1182 raziskovalcev, zunanjih sodelavcev po pogodbi o delu oziroma avtorskem honorarju. Strokovnih in tehničnih sodelavcev z visoko izobrazbo, zaposlenih s skrajšanim delovnim časom v raziskovalnih organizacijah, je bilo 78, zunanjih sodelavcev po pogodbi o delu oziroma avtorskem honorarju pa 314. Strokovni in tehnični sodelavci so v povprečju mlajši od raziskovalcev. Povprečna starost strokovnih in tehničnih sodelavcev, zaposlenih s polnim delovnim časom, je bila 35 let, s skrajšanim delovnim časom pa 39 let, medtem ko je bila povprečna starost raziskovalcev, zaposlenih s polnim delovnim časom, 41 let, zaposlenih s skrajšanim delovnim časom pa 42 let.

SLIKA 2. Raziskovalci ter strokovni in tehnični sodelavci z visoko strokovno izobrazbo po letih starosti 1987



V okviru akcije 2000 novih raziskovalcev se je v raziskovalnih organizacijah usposabljal 520 novih raziskovalcev, ki so bili redno zaposleni; zanje je imela raziskovalna organizacija sklenjen aneks k pogodbi RSS. Poleg teh se je še 243 novih raziskovalcev usposabljal v raziskovalnih organizacijah v okviru akcije 2000 novih raziskovalcev, zanje je imela raziskovalna organizacija tudi sklenjen aneks k pogodbi RSS, vendar so imeli ti raziskovalci sklenjeno delovno razmerje z drugo delovno organizacijo.

TABELA 3. Novi raziskovalci 1987

	Zaposleni s polnim delovnim časom v raziskovalnih ozidih	Stalno zaposleni v drugih organizacijah
SKUPAJ	520	243
Od tega ženske	182	72
Organizacije	283	121
Enote pri ozidih	63	1
Visokošolski ozdi	174	121
Po vedah organizacije		
Naravoslovno-matematična	169	84
Tehnična	137	112
Medicinska	67	1
Biotehnična	46	37
Družbena	85	9
Humanistična	16	-

Vse raziskovalne organizacije so končale v letu 1987 5660 raziskovalnih del. Pri tem je bilo 13,9% od vseh temeljnih, 41,4% uporabnih in 44,7% razvojnih del. Naročniki teh del so bili gospodarski ozdi (69,0%), raziskovalne skupnosti (14,2%), raziskovalne skupnosti in drugi naročniki (8,2%) ter drugi naročniki (8,6%).

V letu 1987 raziskovalne organizacije niso končale 2553 raziskovalnih del - dolgoročnih projektov. Temeljnih del je bilo 26,4%, uporabnih 38,4%, razvojnih pa 35,2%. Naročniki teh del so bili gospodarski ozdi (43,5%), raziskovalne skupnosti (33,6%), raziskovalne skupnosti in drugi naročniki (16,7%) ter drugi naročniki (6,2%).

Raziskovalne organizacije so v letu 1987 objavile 5199 različnih raziskovalnih del, in sicer 2377 v lastnih publikacijah, 1935 v drugih jugoslovanskih publikacijah ter 1077 v tujih publikacijah - pri tem je bilo eno delo lahko objavljeno v več različnih publikacijah. Pretežno raziskovalno področje končanih, nedokončanih ter objavljenih del so bile tehnične vede.

TABELA 4. Struktura raziskovalnih del po vedi dela 1987

	Končana dela	Nedokončana dela	Objavljena dela
SKUPAJ	100	100	100
Naravoslovno-matematične vede	11,4	10,4	20,5
Tehnične vede	63,9	44,6	28,1
Medicinske vede	4,5	10,1	11,6
Biotehnične vede	4,9	12,4	13,0
Družbene vede	12,0	15,9	14,4
Humanistične vede	3,3	6,6	12,4

TABELA 5. Izumi in patenti, 1986 in 1987

	1986	1987
Patenti, prijavljeni na zavodu za patente	47	49
Patenti, registrirani na zavodu za patente	48	42
Preizkušeni izumi	45	43
Izumi in patenti, uporabljeni prvič v praksi	22	24
Izumi in patenti, prodani v SFRJ	9	5
Izumi in patenti, prodani v tujino	-	-

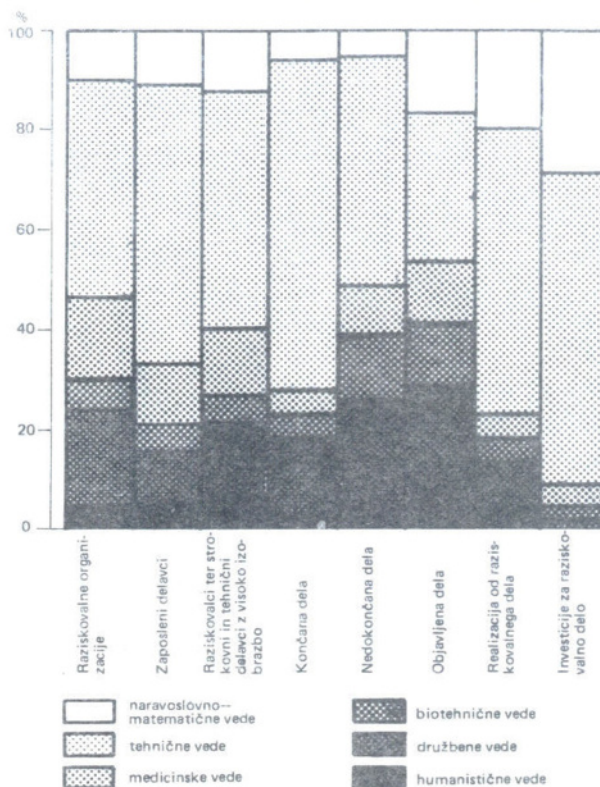


V letu 1987 so vse raziskovalne organizacije dosegle 262 milijard celotnega prihodka, in sicer 57,4% od raziskovalnega dela, 11,9% od proizvodnje, 7,7% od storitvenih dejavnosti ter 23,0% od drugega. Polovica prihodka od raziskovalnega dela je bila od gospodarskih organizacij (51,8%).

Če primerjamo leto 1987 z letom 1986, vidimo, da je bilo 1987. leta 16 raziskovalnih organizacij več, število zaposlenih delavcev se je povečalo za 8,6%, število raziskovalcev, zaposlenih s polnim delovnim časom, je bilo za 6,9% večje, število raziskovalcev, zaposlenih s skrajšanim delovnim časom, pa za 12,3% večje, medtem ko je upadlo število raziskovalcev, zunanjih sodelav-

cev, za 6,9%. Število končanih del je naraslo za 5,5%, objavljenih del pa za 14,9%, medtem ko se število nedokončanih del ni bistveno spremenilo. Število različnih izumov in patentov pa se tudi ni zelo spremenilo. Celotni prihodek se je povečal za 138,1%, prihodek od raziskovalnega dela pa za 137,2%.

SLIKA 3. Struktura raziskovalnih organizacij po vedi organizacije 1987



## 1. DEJAVNOST RAZISKOVALNIH ORGANIZACIJ

	Raziskovalne organizacije	Zaposleni s polnim delovnim časom			Raziskovalna dela		Realizacija od raziskovalnega dela milijon din
		skupaj	raziskovalci ter strokovni in tehnični sodelavci z visoko izobrazbo		končana	objavljena	
			skupaj	od tega raziskovalci			
1965	123	5 591	1 329	1 079	533	1 005	131
1966	114	5 054	1 488	1 049	2 113	1 111	175
1967	115	5 155	1 534	1 091	...	...	185
1968	115	5 464	1 596	1 172	1 291	1 291	231
1969	125	6 783	1 931	1 201	2 387	1 182	307
1970	123	7 284	2 030	1 338	1 726	1 340	314
1971	122	7 837	1 994	1 419	2 082	1 380	407
1972	116	7 641	1 953	1 369	4 422	1 891	470
1973	135	8 233	2 107	1 414	2 491	2 085	560
1974	133	7 999	2 169	1 483	2 506	2 249	714
1975	140	7 406	2 293	1 581	3 299	2 481	908
1976	148	8 288	2 449	1 713	4 061	2 608	1 213
1977	79	7 116	2 317	1 988	3 911	2 683	1 204
1978	119	9 174	3 976	3 374	3 414	2 441	1 745
1979	131	10 480	4 705	4 036	3 793	2 493	2 355
1980	139	10 980	4 917	4 297	4 899	3 125	3 373
1981	144	11 046	5 077	4 190	5 106	3 310	4 876
1982	148	11 912	5 513	4 519	4 763	3 849	6 722
1983	146	12 465	5 869	5 008	5 836	3 935	9 667
1984	160	12 821	6 033	5 141	5 631	4 364	14 948
1985	167	12 944	6 103	5 214	6 032	4 750	22 320
1986	175	13 642	6 026	5 266	5 364	4 524	63 515
1987	191	14 814	6 882	5 628	5 660	5 199	150 688
STRUKTURA (%)							
Po vpisu v register:							
Registrirane organizacije in enote	53,9	62,5	55,5	58,4	74,9	45,3	75,7
Neregistrirane organizacije in enote	46,1	37,5	44,5	41,6	25,1	54,7	24,3
Po vrsti organizacije:							
Organizacije	34,0	47,0	39,1	42,9	69,9	37,4	62,0
Enote pri ozdih	48,2	26,6	27,8	28,2	11,1	14,8	19,7
Visokošolski ozdi	17,8	26,4	33,1	28,9	19,0	47,8	18,3
Po vedi organizacije:							
Naravoslovno-matematične	9,9	10,8	12,1	13,7	5,7	16,3	19,8
Tehnične	43,5	55,5	47,5	44,5	66,1	29,7	57,4
Medicinske	16,2	12,6	14,4	15,7	5,2	12,5	4,6
Biotehnične	6,3	5,7	5,5	4,7	4,7	12,8	4,9
Družbene	18,9	10,0	13,4	15,1	14,9	19,3	9,0
Humanistične	5,2	5,4	7,1	6,3	3,3	9,4	4,3

## 2. RAZISKOVALNE ORGANIZACIJE PO USTANOVITELJU 1987

VEDA RAZISKOVALNE ORGANIZACIJE	* SKUPAJ *	* IZVRŠNI SVET * * IN * * VISOKOŠOLSKI * * NA SRS * * OZDI *	* UNIVERZA * * IN * * VISOKOŠOLSKI * * OZDI *	* GOSPODARSKI * * OZDI *	* DRUGI NEGOSPODARSKI * * OZDI *	* VEC USTANOVITELJEV *	* DRUGI *
SKUPAJ	191	69	30	65	15	3	9
ORGANIZACIJE	65	13	16	22	5	2	7
ENOTE PRI OZDIH	92	29	8	43	9	1	2
VISOKOŠOLSKI OZDI	34	27	6	-	1	-	-
PO VEDAH							
NARAVOSLOVNO-MATEMATIČNE VEDE	19	6	4	6	2	-	1
TEHNIČNE VEDE	83	15	6	53	5	1	3
MEDICINSKE VEDE	31	23	4	1	3	-	-
BIOTEHNIČNE VEDE	12	6	3	1	1	1	-
DRUŽBENE VEDE	36	13	11	4	3	1	4
HUMANISTIČNE VEDE	10	6	2	-	1	-	1
PO VRSTI IN VEDI ORGANIZACIJE							
ORGANIZACIJE-SKUPAJ	65	13	16	22	5	2	7
NARAVOSLOVNO-MATEMATIČNE VEDE	6	1	3	2	1	-	1
TEHNIČNE VEDE	31	5	4	17	3	1	1
MEDICINSKE VEDE	1	-	-	1	-	-	-
BIOTEHNIČNE VEDE	4	1	1	-	1	1	-
DRUŽBENE VEDE	18	4	8	2	-	-	4
HUMANISTIČNE VEDE	3	2	-	-	-	-	1
ENOTE PRI OZDIH-SKUPAJ	92	29	8	43	9	1	2
NARAVOSLOVNO-MATEMATIČNE VEDE	6	1	1	4	-	-	-
TEHNIČNE VEDE	41	1	-	36	2	-	2
MEDICINSKE VEDE	28	21	4	-	3	-	-
BIOTEHNIČNE VEDE	3	1	1	1	-	-	-
DRUŽBENE VEDE	12	5	1	2	3	1	-
HUMANISTIČNE VEDE	2	-	1	-	1	-	-
VISOKOŠOLSKI OZDI-SKUPAJ	34	27	6	-	1	-	-
NARAVOSLOVNO-MATEMATIČNE VEDE	5	4	-	-	1	-	-
TEHNIČNE VEDE	11	9	2	-	-	-	-
MEDICINSKE VEDE	2	2	-	-	-	-	-
BIOTEHNIČNE VEDE	5	4	1	-	-	-	-
DRUŽBENE VEDE	6	4	2	-	-	-	-
HUMANISTIČNE VEDE	5	4	1	-	-	-	-
OD TEGA REGISTRIRANE-SKUPAJ	103	16	17	51	10	2	7
ORGANIZACIJE	55	12	16	17	3	2	5
ENOTE PRI OZDIH	48	4	1	34	7	-	2
PO VEDAH							
NARAVOSLOVNO-MATEMATIČNE VEDE	8	1	3	4	-	-	-
TEHNIČNE VEDE	60	6	4	42	4	1	3
MEDICINSKE VEDE	5	2	-	1	2	-	-
BIOTEHNIČNE VEDE	5	1	1	1	1	1	-
DRUŽBENE VEDE	21	4	9	3	2	-	3
HUMANISTIČNE VEDE	4	2	-	-	1	-	1
PO VRSTI IN VEDI ORGANIZACIJE							
ORGANIZACIJE-SKUPAJ	55	12	16	17	3	2	5
NARAVOSLOVNO-MATEMATIČNE VEDE	5	1	3	1	-	-	-
TEHNIČNE VEDE	26	5	4	13	2	1	1
MEDICINSKE VEDE	1	-	-	1	-	-	-
BIOTEHNIČNE VEDE	4	1	1	-	1	1	-
DRUŽBENE VEDE	16	3	8	2	-	-	3
HUMANISTIČNE VEDE	3	2	-	-	-	-	1
ENOTE PRI OZDIH-SKUPAJ	48	4	1	34	7	-	2
NARAVOSLOVNO-MATEMATIČNE VEDE	3	-	-	3	-	-	-
TEHNIČNE VEDE	34	1	-	29	2	-	2
MEDICINSKE VEDE	4	2	-	-	2	-	-
BIOTEHNIČNE VEDE	1	-	-	1	-	-	-
DRUŽBENE VEDE	5	1	1	1	2	-	-
HUMANISTIČNE VEDE	1	-	-	-	1	-	-



## 3. RAZISKOVALNE ORGANIZACIJE 1987 PO ZAČETNEM DELOVNEM LETU

VEDA RAZISKOVALNE ORGANIZACIJE	* SKUPAJ *	* DO 1944*	* DO 1945* DO 1954*	* DO 1955* DO 1964*	* DO 1965* DO 1974*	* DO 1975* DO 1981*	* DO 1982* DO 1987*
SKUPAJ	191	9	34	47	38	40	23
ORGANIZACIJE	65	2	20	20	9	8	6
ENOTE PRI OZDIH	92	3	7	16	18	31	17
VISOKOŠOLSKI OZDI	34	4	7	11	11	1	-
PO VEDAH							
NARAVOSLOVNO-MATEMATIČNE VEDE	19	1	2	5	3	2	6
TEHNIČNE VEDE	83	2	11	22	14	21	13
MEDIČINSKE VEDE	31	1	7	3	9	11	-
BIOTEHNIČNE VEDE	12	1	5	2	3	-	1
DRUŽBENE VEDE	36	2	6	13	7	5	3
HUMANISTIČNE VEDE	10	2	3	2	2	1	-
PO VRSTI IN VEDI ORGANIZACIJE							
ORGANIZACIJE-SKUPAJ	65	2	20	20	9	8	6
NARAVOSLOVNO-MATEMATIČNE VEDE	8	-	2	3	-	1	2
TEHNIČNE VEDE	31	1	9	8	5	5	3
MEDIČINSKE VEDE	1	-	1	-	-	-	-
BIOTEHNIČNE VEDE	4	1	2	1	-	-	-
DRUŽBENE VEDE	18	-	5	6	4	2	1
HUMANISTIČNE VEDE	3	-	1	2	-	-	-
ENOTE PRI OZDIH-SKUPAJ	92	3	7	16	18	31	17
NARAVOSLOVNO-MATEMATIČNE VEDE	6	-	-	1	-	1	4
TEHNIČNE VEDE	41	-	1	8	6	16	10
MEDIČINSKE VEDE	28	1	5	3	8	11	-
BIOTEHNIČNE VEDE	3	-	-	1	1	-	1
DRUŽBENE VEDE	12	1	1	3	2	3	2
HUMANISTIČNE VEDE	2	1	-	-	1	-	-
VISOKOŠOLSKI OZDI-SKUPAJ	34	4	7	11	11	1	-
NARAVOSLOVNO-MATEMATIČNE VEDE	5	1	-	1	3	-	-
TEHNIČNE VEDE	11	1	1	6	3	-	-
MEDIČINSKE VEDE	2	-	1	-	1	-	-
BIOTEHNIČNE VEDE	5	-	3	-	2	-	-
DRUŽBENE VEDE	6	1	-	4	1	-	-
HUMANISTIČNE VEDE	5	1	2	-	1	1	-
OD TEGA REGISTRIRANE-SKUPAJ	103	2	23	27	16	17	18
ORGANIZACIJE	55	2	19	19	8	4	3
ENOTE PRI OZDIH	48	-	4	8	8	13	15
PO VEDAH							
NARAVOSLOVNO-MATEMATIČNE VEDE	8	-	2	3	-	-	3
TEHNIČNE VEDE	60	1	10	14	8	15	12
MEDIČINSKE VEDE	5	-	3	1	1	-	-
BIOTEHNIČNE VEDE	5	1	2	1	-	-	1
DRUŽBENE VEDE	21	-	5	6	6	2	2
HUMANISTIČNE VEDE	4	-	1	2	1	-	-
PO VRSTI IN VEDI ORGANIZACIJE							
ORGANIZACIJE-SKUPAJ	55	2	19	19	8	4	3
NARAVOSLOVNO-MATEMATIČNE VEDE	5	-	2	3	-	-	-
TEHNIČNE VEDE	26	1	9	7	4	3	2
MEDIČINSKE VEDE	1	-	1	-	-	-	-
BIOTEHNIČNE VEDE	4	1	2	1	-	-	-
DRUŽBENE VEDE	16	-	4	6	4	1	1
HUMANISTIČNE VEDE	3	-	1	2	-	-	-
ENOTE PRI OZDIH-SKUPAJ	48	-	4	8	8	13	15
NARAVOSLOVNO-MATEMATIČNE VEDE	3	-	-	-	-	-	3
TEHNIČNE VEDE	34	-	1	7	4	12	10
MEDIČINSKE VEDE	4	-	2	1	1	-	-
BIOTEHNIČNE VEDE	1	-	-	-	-	-	1
DRUŽBENE VEDE	5	-	1	-	2	1	1
HUMANISTIČNE VEDE	1	-	-	-	1	-	-

## 4. RAZISKOVALNE ORGANIZACIJE PO ORGANIZIRANI SVETOVALNA DEJAVNOSTI IN LASTNI INDOK SLUŽBI 1987

VEDA RAZISKOVALNE ORGANIZACIJE	* * SKUPAJ *	SVETOVALNA DEJAVNOST		LASTNA INDOK SLUŽBA		
		* ORGANI- * ZIRANA	* NI ORGA- * NIZIRANA*	* OBSTAJA	* NE * OBSTAJA	* DELAVCI
SKUPAJ	191	108	83	99	92	511
ORGANIZACIJE	65	44	21	44	21	273
ENOTE PRI OZDIH	92	42	50	41	51	151
VISOKOŠOLSKI OZDI	34	22	12	14	20	87
PO VEDAH						
NARAVOSLOVNO-MATEMATIČNE VEDE	19	10	9	9	10	32
TEHNIČNE VEDE	83	41	42	54	29	225
MEDICINSKE VEDE	31	13	18	9	22	54
BIOTEHNIČNE VEDE	12	10	2	8	4	80
DRUŽBENE VEDE	36	28	8	14	22	56
HUMANISTIČNE VEDE	10	6	4	5	5	64
PO VRSTI IN VEDI ORGANIZACIJE						
ORGANIZACIJE-SKUPAJ	65	44	21	44	21	273
NARAVOSLOVNO-MATEMATIČNE VEDE	8	5	3	5	3	12
TEHNIČNE VEDE	31	18	13	24	7	160
MEDICINSKE VEDE	1	1	-	1	-	5
BIOTEHNIČNE VEDE	4	4	-	4	-	69
DRUŽBENE VEDE	18	14	4	8	10	24
HUMANISTIČNE VEDE	3	2	1	2	1	3
ENOTE PRI OZDIH-SKUPAJ	92	42	50	41	51	151
NARAVOSLOVNO-MATEMATIČNE VEDE	6	2	4	3	3	5
TEHNIČNE VEDE	41	16	25	27	14	60
MEDICINSKE VEDE	28	11	17	7	21	16
BIOTEHNIČNE VEDE	3	2	1	-	3	-
DRUŽBENE VEDE	12	10	2	3	9	17
HUMANISTIČNE VEDE	2	1	1	1	1	53
VISOKOŠOLSKI OZDI-SKUPAJ	34	22	12	14	20	87
NARAVOSLOVNO-MATEMATIČNE VEDE	5	3	2	1	4	15
TEHNIČNE VEDE	11	7	4	3	8	5
MEDICINSKE VEDE	2	1	1	1	1	33
BIOTEHNIČNE VEDE	5	4	1	4	1	11
DRUŽBENE VEDE	6	4	2	3	3	15
HUMANISTIČNE VEDE	5	3	2	2	3	8
OD TEGA REGISTRIRANE-SKUPAJ	103	54	49	74	29	298
ORGANIZACIJE	55	36	19	40	15	228
ENOTE PRI OZDIH	48	18	30	34	14	70
PO VEDAH						
NARAVOSLOVNO-MATEMATIČNE VEDE	8	3	5	8	-	17
TEHNIČNE VEDE	60	28	32	46	14	172
MEDICINSKE VEDE	5	1	4	5	-	12
BIOTEHNIČNE VEDE	5	4	1	4	1	69
DRUŽBENE VEDE	21	16	5	9	12	25
HUMANISTIČNE VEDE	4	2	2	2	2	3
PO VRSTI IN VEDI ORGANIZACIJE						
ORGANIZACIJE-SKUPAJ	55	36	19	40	15	228
NARAVOSLOVNO-MATEMATIČNE VEDE	5	2	3	5	-	12
TEHNIČNE VEDE	26	15	11	21	5	116
MEDICINSKE VEDE	1	1	-	1	-	5
BIOTEHNIČNE VEDE	4	4	-	4	-	69
DRUŽBENE VEDE	16	12	4	7	9	23
HUMANISTIČNE VEDE	3	2	1	2	1	3
ENOTE PRI OZDIH-SKUPAJ	48	18	30	34	14	70
NARAVOSLOVNO-MATEMATIČNE VEDE	3	1	2	3	-	5
TEHNIČNE VEDE	34	13	21	25	9	56
MEDICINSKE VEDE	4	-	4	4	-	7
BIOTEHNIČNE VEDE	1	-	1	-	1	-
DRUŽBENE VEDE	5	4	1	2	3	2
HUMANISTIČNE VEDE	1	-	1	-	1	-

5. RAZISKOVALNE ORGANIZACIJE PO ŠTEVILU RAZISKOVALCEV,  
ZAPOSLENIH S POLNIM DELOVNIM ČASOM 1987

VEDA RAZISKOVALNE ORGANIZACIJE	ORGANIZACIJE PO ŠTEVILU RAZISKOVALCEV										
	* SKU-*	* PAJ *	* 1-2 *	* 3-4 *	* 5-7 *	* 8-9 *	* 10-14 *	* 15-24 *	* 25-49 *	* 50-99 *	* 100 *
	* * *	* * *	* * *	* * *	* * *	* * *	* * *	* * *	* * *	* * *	* IN *
	* * *	* * *	* * *	* * *	* * *	* * *	* * *	* * *	* * *	* * *	* VEČ *
SKUPAJ	185	5	15	17	13	28	38	38	21	10	
ORGANIZACIJE	64	1	6	4	3	7	12	18	7	6	
ENOTE PRI OZDIH	87	4	9	13	9	18	19	8	5	2	
VISOKOSOLSKI OZDI	34	-	-	-	1	3	7	12	9	2	
PO VEDAH											
NARAVOSLOVNO-MATEMATIČNE VEDE	18	-	2	1	4	1	2	5	2	1	
TEHNIČNE VEDE	83	2	3	10	6	10	19	17	11	5	
MEDICINSKE VEDE	27	-	3	2	1	7	7	2	3	2	
BIOTEHNIČNE VEDE	12	1	1	-	1	1	3	5	-	-	
DRUŽBENE VEDE	36	2	6	4	1	7	3	8	4	1	
HUMANISTIČNE VEDE	9	-	-	-	-	2	4	1	1	1	
PO VRSTI IN VEDI ORGANIZACIJE											
ORGANIZACIJE-SKUPAJ	64	1	6	4	3	7	12	18	7	6	
NARAVOSLOVNO-MATEMATIČNE VEDE	7	-	1	1	-	1	1	1	1	1	
TEHNIČNE VEDE	31	1	1	1	2	2	7	8	6	3	
MEDICINSKE VEDE	1	-	-	-	-	-	-	-	-	1	
BIOTEHNIČNE VEDE	4	-	-	-	1	-	1	2	-	-	
DRUŽBENE VEDE	18	-	4	2	-	3	2	6	-	1	
HUMANISTIČNE VEDE	3	-	-	-	-	1	1	1	-	-	
ENOTE PRI OZDIH-SKUPAJ	87	4	9	13	9	18	19	8	5	2	
NARAVOSLOVNO-MATEMATIČNE VEDE	6	-	1	-	3	-	1	1	-	-	
TEHNIČNE VEDE	41	1	2	9	4	7	9	5	2	2	
MEDICINSKE VEDE	24	-	3	2	1	6	7	2	3	-	
BIOTEHNIČNE VEDE	3	1	1	-	-	-	1	-	-	-	
DRUŽBENE VEDE	12	2	2	2	1	4	1	-	-	-	
HUMANISTIČNE VEDE	1	-	-	-	-	1	-	-	-	-	
VISOKOSOLSKI OZDI-SKUPAJ	34	-	-	-	1	3	7	12	9	2	
NARAVOSLOVNO-MATEMATIČNE VEDE	5	-	-	-	1	-	-	3	1	-	
TEHNIČNE VEDE	11	-	-	-	-	1	3	4	3	-	
MEDICINSKE VEDE	2	-	-	-	-	1	-	-	-	1	
BIOTEHNIČNE VEDE	5	-	-	-	-	1	1	3	-	-	
DRUŽBENE VEDE	6	-	-	-	-	-	-	2	4	-	
HUMANISTIČNE VEDE	5	-	-	-	-	-	3	-	1	1	
OD TEGA REGISTRIRANE-SKUPAJ	101	3	7	8	8	16	19	23	9	8	
ORGANIZACIJE	55	-	5	1	2	7	10	17	7	6	
ENOTE PRI OZDIH	46	3	2	7	6	9	9	6	2	2	
PO VEDAH											
NARAVOSLOVNO-MATEMATIČNE VEDE	8	-	-	-	2	1	1	2	1	1	
TEHNIČNE VEDE	60	1	2	6	4	9	12	13	8	5	
MEDICINSKE VEDE	4	-	-	-	-	2	1	-	-	1	
BIOTEHNIČNE VEDE	5	1	-	-	1	-	1	2	-	-	
DRUŽBENE VEDE	21	1	5	2	1	3	3	5	-	1	
HUMANISTIČNE VEDE	3	-	-	-	-	1	1	1	-	-	
PO VRSTI IN VEDI ORGANIZACIJE											
ORGANIZACIJE-SKUPAJ	55	-	5	1	2	7	10	17	7	6	
NARAVOSLOVNO-MATEMATIČNE VEDE	5	-	-	-	-	1	1	1	1	1	
TEHNIČNE VEDE	26	-	1	-	1	2	5	8	6	3	
MEDICINSKE VEDE	1	-	-	-	-	-	-	-	-	1	
BIOTEHNIČNE VEDE	4	-	-	-	1	-	1	2	-	-	
DRUŽBENE VEDE	16	-	4	1	-	3	2	5	-	1	
HUMANISTIČNE VEDE	3	-	-	-	-	1	1	1	-	-	
ENOTE PRI OZDIH-SKUPAJ	46	3	2	7	6	9	9	6	2	2	
NARAVOSLOVNO-MATEMATIČNE VEDE	3	-	-	-	2	-	-	1	-	-	
TEHNIČNE VEDE	34	1	1	6	3	7	7	5	2	2	
MEDICINSKE VEDE	3	-	-	-	-	2	1	-	-	-	
BIOTEHNIČNE VEDE	1	1	-	-	-	-	-	-	-	-	
DRUŽBENE VEDE	5	1	1	1	1	-	1	-	-	-	



## 6. DELAVCI, ZAPOSLjeni S POLNIM DELOVNIM ČASOM 1987

VEDA RAZISKOVALNE ORGANIZACIJE	* SKUPAJ *		* RAZISKOVALCI *		* STROKOVNI IN TEHNIČNI SODELAVCI *		* ADMINISTATIVNI DELAVCI *		* DRUGI *	
	* STE--* * VILO*	* ZEN--* * SKE *	* STE--* * VILO*	* ZEN--* * SKE *	* STE--* * VILO*	* ZEN--* * SKE *	* STE--* * VILO*	* ZEN--* * SKE *	* STE--* * VILO*	* ZEN--* * SKE *
SKUPAJ	14814	5841	5628	1426	5905	2415	1609	1137	1672	863
ORGANIZACIJE	6966	2777	2417	666	2889	1124	734	521	926	466
ENOTE PRI OZDIH	3943	1543	1586	412	1728	737	332	236	297	158
VISOKOŠOLSKE OZDI	3905	1521	1625	348	1288	554	543	380	449	239
PO VEDAH										
NARAVOSLOVNO-MATEMATIČNE VEDE	1596	571	769	190	395	173	161	129	271	79
TEHNIČNE VEDE	8224	2779	2501	444	4082	1338	767	528	874	469
MEDICINSKE VEDE	1865	1093	885	327	671	526	172	127	137	113
BIOTEHNIČNE VEDE	850	382	266	69	359	167	104	81	121	65
DRUŽBENE VEDE	1477	684	850	280	217	109	246	208	164	87
HUMANISTIČNE VEDE	802	332	357	116	181	102	159	64	105	50
PO VRSTI IN VEDI ORGANIZACIJE										
ORGANIZACIJE-SKUPAJ	6966	2777	2417	666	2889	1124	734	521	926	466
NARAVOSLOVNO-MATEMATIČNE VEDE	1162	437	537	144	285	114	140	116	200	63
TEHNIČNE VEDE	4493	1679	1182	239	2266	815	455	293	590	332
MEDICINSKE VEDE	188	131	107	56	66	60	9	9	6	6
BIOTEHNIČNE VEDE	297	129	103	33	92	35	44	33	58	28
DRUŽBENE VEDE	690	326	417	155	134	67	73	67	66	37
HUMANISTIČNE VEDE	136	75	71	39	46	33	13	3	6	-
ENOTE PRI OZDIH-SKUPAJ	3943	1543	1586	412	1728	737	332	236	297	158
NARAVOSLOVNO-MATEMATIČNE VEDE	130	41	70	15	48	22	6	3	6	1
TEHNIČNE VEDE	2539	754	911	167	1284	400	194	131	150	56
MEDICINSKE VEDE	1008	632	483	186	332	286	87	73	106	87
BIOTEHNIČNE VEDE	44	14	24	4	4	-	6	6	10	4
DRUŽBENE VEDE	168	73	87	31	40	22	29	18	12	2
HUMANISTIČNE VEDE	54	29	11	9	20	7	10	5	13	8
VISOKOŠOLSKE OZDI-SKUPAJ	3905	1521	1625	348	1288	554	543	380	449	239
NARAVOSLOVNO-MATEMATIČNE VEDE	304	93	162	31	62	37	15	10	65	15
TEHNIČNE VEDE	1192	346	408	38	532	123	118	104	134	81
MEDICINSKE VEDE	669	330	295	85	273	180	76	45	25	20
BIOTEHNIČNE VEDE	509	239	139	32	263	132	54	42	53	33
DRUŽBENE VEDE	619	285	346	94	43	20	144	123	86	48
HUMANISTIČNE VEDE	612	228	275	68	115	62	136	56	86	42
OD TEGA REGISTRIRANE-SKUPAJ	9261	3468	3285	828	4109	1539	868	605	999	496
ORGANIZACIJE	6621	2643	2322	646	2768	1078	669	473	862	446
ENOTE PRI OZDIH	2640	825	963	182	1341	461	199	132	137	50
PO VEDAH										
NARAVOSLOVNO-MATEMATIČNE VEDE	1221	461	572	150	306	130	143	118	200	63
TEHNIČNE VEDE	6588	2230	1978	368	3375	1131	575	371	660	360
MEDICINSKE VEDE	328	228	144	75	158	133	19	13	7	7
BIOTEHNIČNE VEDE	307	134	105	34	93	35	45	34	64	31
DRUŽBENE VEDE	681	340	415	162	131	77	73	66	62	35
HUMANISTIČNE VEDE	136	75	71	39	46	33	13	3	6	-
PO VRSTI IN VEDI ORGANIZACIJE										
ORGANIZACIJE-SKUPAJ	6621	2643	2322	646	2768	1078	669	473	862	446
NARAVOSLOVNO-MATEMATIČNE VEDE	1142	433	528	144	276	110	139	116	199	63
TEHNIČNE VEDE	4236	1564	1131	225	2175	773	399	252	531	314
MEDICINSKE VEDE	188	131	107	56	66	60	9	9	6	6
BIOTEHNIČNE VEDE	297	129	103	33	92	35	44	33	58	28
DRUŽBENE VEDE	622	311	382	149	113	67	65	60	62	35
HUMANISTIČNE VEDE	136	75	71	39	46	33	13	3	6	-
ENOTE PRI OZDIH-SKUPAJ	2640	825	963	182	1341	461	199	132	137	50
NARAVOSLOVNO-MATEMATIČNE VEDE	79	28	44	6	30	20	4	2	1	-
TEHNIČNE VEDE	2352	666	847	143	1200	358	176	119	129	46
MEDICINSKE VEDE	140	97	37	19	92	73	10	4	1	1
BIOTEHNIČNE VEDE	10	5	2	1	1	-	1	1	6	3
DRUŽBENE VEDE	59	29	33	13	18	10	8	6	-	-

7. RAZISKOVALCI, ZAPOSLENI S POLNIM DELOVNIM ČASOM,  
PO STOPNJI STROKOVNE IZOBRAZBE 1987

VEDA RAZISKOVALNE ORGANIZACIJE	STROKOVNA IZOBRAZBA						SREDNJA VISJA		
	* SKUPAJ *	* SKUPAJ *	* DOKTORAT *	* MAGISTERIJ *	* SPECIJALIZACIJA *	* VISOKA IZOBRAZBA *	* SREDNJA VISJA IZOBRAZBA *	* DRUGI * *	
SKUPAJ	5628	5372	1483	847	346	2696	256	-	-
OD TEGA ŽENSKE	1426	1385	233	220	113	819	41	-	-
ORGANIZACIJE ENOTE PRI OZDIH VISOKOŠOLSKE OZDI	2417	2253	325	343	26	1559	164	-	-
	1586	1494	172	216	256	850	92	-	-
	1625	1625	986	288	64	287	-	-	-
PO VEDAH									
NARAVOSLOVNO-MATEMATIČNE VEDE	769	743	289	148	18	288	26	-	-
TEHNIČNE VEDE	2501	2299	349	303	49	1598	202	-	-
MEDICINSKE VEDE	885	872	287	133	254	198	13	-	-
BIOTEHNIČNE VEDE	266	264	115	25	1	123	2	-	-
DRUŽBENE VEDE	850	838	265	177	9	387	12	-	-
HUMANISTIČNE VEDE	357	356	178	61	15	102	1	-	-
PO VRSTI IN VEDI ORGANIZACIJE									
ORGANIZACIJE-SKUPAJ	2417	2253	325	343	26	1559	164	-	-
NARAVOSLOVNO-MATEMATIČNE VEDE	537	511	160	117	-	234	26	-	-
TEHNIČNE VEDE	1162	1064	62	107	21	874	118	-	-
MEDICINSKE VEDE	107	102	9	11	-	82	5	-	-
BIOTEHNIČNE VEDE	103	101	12	12	-	77	2	-	-
DRUŽBENE VEDE	417	405	75	80	5	245	12	-	-
HUMANISTIČNE VEDE	71	70	7	16	-	47	1	-	-
ENOTE PRI OZDIH-SKUPAJ	1586	1494	172	216	256	850	92	-	-
NARAVOSLOVNO-MATEMATIČNE VEDE	70	70	5	7	18	40	-	-	-
TEHNIČNE VEDE	911	827	33	103	24	667	84	-	-
MEDICINSKE VEDE	483	475	109	77	213	76	8	-	-
BIOTEHNIČNE VEDE	24	24	6	8	-	10	-	-	-
DRUŽBENE VEDE	87	87	18	21	1	47	-	-	-
HUMANISTIČNE VEDE	11	11	1	-	-	10	-	-	-
VISOKOŠOLSKE OZDI-SKUPAJ	1625	1625	986	288	64	287	-	-	-
NARAVOSLOVNO-MATEMATIČNE VEDE	162	162	124	24	-	14	-	-	-
TEHNIČNE VEDE	408	408	254	93	4	57	-	-	-
MEDICINSKE VEDE	295	295	169	45	41	40	-	-	-
BIOTEHNIČNE VEDE	139	139	97	5	1	36	-	-	-
DRUŽBENE VEDE	346	346	172	76	3	95	-	-	-
HUMANISTIČNE VEDE	275	275	170	45	15	45	-	-	-
UKVARJAJO SE SAMO Z RAZISKOV. DELOM	83	83	7	10	-	66	-	-	-
NARAVOSLOVNO-MATEMATIČNE VEDE	2	2	-	1	-	1	-	-	-
TEHNIČNE VEDE	15	15	2	-	-	13	-	-	-
MEDICINSKE VEDE	4	4	-	1	-	3	-	-	-
BIOTEHNIČNE VEDE	28	28	3	-	-	25	-	-	-
DRUŽBENE VEDE	32	32	2	6	-	24	-	-	-
HUMANISTIČNE VEDE	2	2	-	2	-	-	-	-	-
OD TEGA REGISTRIRANE-SKUPAJ	3285	3050	361	451	82	2156	235	-	-
OD TEGA ŽENSKE	828	796	63	105	20	608	32	-	-
ORGANIZACIJE ENOTE PRI OZDIH	2322	2165	319	335	26	1485	157	-	-
	963	885	42	116	56	671	78	-	-
PO VEDAH									
NARAVOSLOVNO-MATEMATIČNE VEDE	572	546	161	121	18	246	26	-	-
TEHNIČNE VEDE	1978	1786	88	197	45	1456	192	-	-
MEDICINSKE VEDE	144	139	16	21	14	88	5	-	-
BIOTEHNIČNE VEDE	105	103	13	12	-	78	2	-	-
DRUŽBENE VEDE	415	406	76	84	5	241	9	-	-
HUMANISTIČNE VEDE	71	70	7	16	-	47	1	-	-
PO VRSTI IN VEDI ORGANIZACIJE									
ORGANIZACIJE-SKUPAJ	2322	2165	319	335	26	1485	157	-	-
NARAVOSLOVNO-MATEMATIČNE VEDE	528	502	159	116	-	227	26	-	-
TEHNIČNE VEDE	1131	1017	58	103	21	835	114	-	-
MEDICINSKE VEDE	107	102	9	11	-	82	5	-	-
BIOTEHNIČNE VEDE	103	101	12	12	-	77	2	-	-
DRUŽBENE VEDE	382	373	74	77	5	217	9	-	-
HUMANISTIČNE VEDE	71	70	7	16	-	47	1	-	-
ENOTE PRI OZDIH-SKUPAJ	963	885	42	116	56	671	78	-	-
NARAVOSLOVNO-MATEMATIČNE VEDE	44	44	2	5	18	19	-	-	-
TEHNIČNE VEDE	847	769	30	94	24	621	78	-	-
MEDICINSKE VEDE	37	37	7	10	14	6	-	-	-
BIOTEHNIČNE VEDE	2	2	1	-	-	1	-	-	-
DRUŽBENE VEDE	33	33	2	7	-	24	-	-	-



E. STROKOVNI IN TEHNIČNI SODELAVCI, ZAPOSLENI S POLNIM  
DELOVNIM ČASOM, PO STOPNJI STROKOVNE IZOBRAZBE 1987

	STROKOVNA IZOBRAZBA									
	* * * * *	* * * * *	* * * * *	* * * * *	* * * * *	* * * * *	* * * * *	* * * * *	* * * * *	* * * * *
VEDA RAZISKOVALNE ORGANIZACIJE	*SKUPAJ*	*SKUPAJ*	*DOK- TORAT*	*MAGI- STERIJ*	*SPECI- ALIZA- CIJA*	*VISOKA- IZOBRA*	*VIŠJA- IZOBRA*	*SRED- NA IZOBRA*	*DRUGI IZOBRA*	* *
SKUPAJ	5905	1254	43	160	34	1017	879	3266	506	
OD TEGA ŽENSKE	2415	427	9	53	18	347	355	1438	195	
ORGANIZACIJE	2889	273	2	3	2	266	364	1966	286	
ENOTE PRI OZDIH	1728	331	1	10	21	299	388	883	126	
VISOKOŠOLSKI OZDI	1288	650	40	147	11	452	127	417	94	
PO VEDAH										
NARAVOSLOVNO-MATEMATIČNE VEDE	395	63	2	5	-	56	37	266	29	
TEHNIČNE VEDE	4082	765	20	72	-	673	531	2434	352	
MEDICINSKE VEDE	671	109	6	17	30	56	207	301	54	
BIOTEHNIČNE VEDE	359	113	10	30	2	71	30	157	59	
DRUŽBENE VEDE	217	73	-	9	-	64	46	87	11	
HUMANISTIČNE VEDE	181	131	5	27	2	97	28	21	1	
PO VRSTI IN VEDI ORGANIZACIJE										
ORGANIZACIJE-SKUPAJ	2889	273	2	3	2	266	364	1966	286	
NARAVOSLOVNO-MATEMATIČNE VEDE	285	35	-	1	-	34	17	207	26	
TEHNIČNE VEDE	2266	173	2	2	-	169	291	1585	217	
MEDICINSKE VEDE	66	7	-	-	-	7	8	40	11	
BIOTEHNIČNE VEDE	92	2	-	-	-	2	10	52	28	
DRUŽBENE VEDE	134	34	-	-	-	34	29	68	3	
HUMANISTIČNE VEDE	46	22	-	-	2	20	9	14	1	
ENOTE PRI OZDIH-SKUPAJ	1728	331	1	10	21	299	388	883	126	
NARAVOSLOVNO-MATEMATIČNE VEDE	48	14	-	-	-	14	12	21	1	
TEHNIČNE VEDE	1284	224	1	3	-	220	189	754	117	
MEDICINSKE VEDE	332	72	-	5	21	46	166	94	-	
BIOTEHNIČNE VEDE	4	1	-	-	-	1	1	2	-	
DRUŽBENE VEDE	40	14	-	2	-	12	6	12	8	
HUMANISTIČNE VEDE	20	6	-	-	-	6	14	-	-	
VISOKOŠOLSKI OZDI-SKUPAJ	1288	650	40	147	11	452	127	417	94	
NARAVOSLOVNO-MATEMATIČNE VEDE	62	14	2	4	-	8	8	38	2	
TEHNIČNE VEDE	532	368	17	67	-	284	51	95	18	
MEDICINSKE VEDE	273	30	6	12	9	3	33	167	43	
BIOTEHNIČNE VEDE	263	110	10	30	2	68	19	103	31	
DRUŽBENE VEDE	43	25	-	7	-	18	11	7	-	
HUMANISTIČNE VEDE	115	103	5	27	-	71	5	7	-	
UKVARJAJO SE SAMO Z RAZISKOV. DELOM	424	269	8	25	-	236	30	93	32	
NARAVOSLOVNO-MATEMATIČNE VEDE	8	8	1	3	-	4	-	-	-	
TEHNIČNE VEDE	243	203	6	15	-	182	20	15	5	
BIOTEHNIČNE VEDE	146	35	1	5	-	29	7	77	27	
DRUŽBENE VEDE	11	7	-	1	-	6	3	1	-	
HUMANISTIČNE VEDE	16	16	-	1	-	15	-	-	-	
OD TEGA REGISTRIRANE-SKUPAJ	4109	535	3	10	17	505	558	2613	403	
OD TEGA ŽENSKE	1539	187	-	1	14	172	153	1053	146	
ORGANIZACIJE	2768	244	2	3	2	237	339	1900	285	
ENOTE PRI OZDIH	1341	291	1	7	15	268	219	713	118	
PO VEDAH										
NARAVOSLOVNO-MATEMATIČNE VEDE	306	46	-	1	-	45	18	216	26	
TEHNIČNE VEDE	3375	365	3	5	-	357	450	2227	333	
MEDICINSKE VEDE	158	62	-	3	15	44	43	42	11	
BIOTEHNIČNE VEDE	93	3	-	-	-	3	10	52	28	
DRUŽBENE VEDE	131	37	-	1	-	36	28	62	4	
HUMANISTIČNE VEDE	46	22	-	-	2	20	9	14	1	
PO VRSTI IN VEDI ORGANIZACIJE										
ORGANIZACIJE-SKUPAJ	2768	244	2	3	2	237	339	1900	285	
NARAVOSLOVNO-MATEMATIČNE VEDE	276	35	-	1	-	34	14	201	26	
TEHNIČNE VEDE	2175	153	2	2	-	149	271	1535	216	
MEDICINSKE VEDE	66	7	-	-	-	7	8	40	11	
BIOTEHNIČNE VEDE	92	2	-	-	-	2	10	52	28	
DRUŽBENE VEDE	113	25	-	-	-	25	27	58	3	
HUMANISTIČNE VEDE	46	22	-	-	2	20	9	14	1	
ENOTE PRI OZDIH-SKUPAJ	1341	291	1	7	15	268	219	713	118	
NARAVOSLOVNO-MATEMATIČNE VEDE	30	11	-	-	-	11	4	15	-	
TEHNIČNE VEDE	1200	212	1	3	-	208	179	692	117	
MEDICINSKE VEDE	92	55	-	3	15	37	35	2	-	
BIOTEHNIČNE VEDE	1	1	-	-	-	1	-	-	-	
DRUŽBENE VEDE	18	12	-	1	-	11	1	4	1	



9. ADMINISTRATIVNI IN DRUGI DELAVCI, ZAPOSLENI S POLNIM  
DELOVNIM ČASOM, PO STOPNJI STROKOVNE IZOBRAZBE 1987

VEDA RAZISKOVALNE ORGANIZACIJE	* ADMINISTRATIVNI DELAVCI *					* DRUGI DELAVCI *				
	* SKU-*	VI-*	* SRE-*	* SKU-*	VI-*	* SRE-*	* SKU-*	VI-*	* SRE-*	* SKU-*
	* PAJ	*SOKA	*VIŠJA*	DNJA*	DRUGI*	PAJ	*SOKA	*VIŠJA*	DNJA*	DRUGI*
SKUPAJ	1609	160	179	877	393	1672	11	44	495	1122
ORGANIZACIJE	734	44	74	383	233	926	1	2	335	588
ENOTE PRI OZDIH	332	21	31	192	88	297	6	38	83	170
VISOKOŠOLSKI OZDI	543	95	74	302	72	449	4	4	77	364
PO VEDAH										
NARAVOSLOVNO-MATEMATIČNE VEDE	161	25	19	91	26	271	3	2	94	172
TEHNIČNE VEDE	767	49	73	368	277	874	6	8	292	568
MEDICINSKE VEDE	172	1	27	102	42	137	-	32	36	67
BIOTEHNIČNE VEDE	104	9	12	66	17	121	-	2	10	109
DRUŽBENE VEDE	246	26	31	165	24	164	1	-	55	108
HUMANISTIČNE VEDE	159	50	17	85	7	105	1	-	6	98
PO VRSTI IN VEDI ORGANIZACIJE										
ORGANIZACIJE-SKUPAJ	734	44	74	383	233	926	1	2	335	588
NARAVOSLOVNO-MATEMATIČNE VEDE	140	23	15	78	24	200	1	1	78	120
TEHNIČNE VEDE	455	17	47	210	181	590	-	1	222	367
MEDICINSKE VEDE	9	-	-	6	3	6	-	-	-	6
BIOTEHNIČNE VEDE	44	-	3	32	9	58	-	-	2	56
DRUŽBENE VEDE	73	4	7	49	13	66	-	-	32	34
HUMANISTIČNE VEDE	13	-	2	8	3	6	-	-	1	5
ENOTE PRI OZDIH-SKUPAJ	332	21	31	192	88	297	6	38	83	170
NARAVOSLOVNO-MATEMATIČNE VEDE	6	-	1	5	-	6	-	-	2	4
TEHNIČNE VEDE	194	18	16	90	70	150	5	4	34	107
MEDICINSKE VEDE	87	1	8	66	12	106	-	32	38	36
BIOTEHNIČNE VEDE	6	-	2	4	-	10	-	2	4	4
DRUŽBENE VEDE	29	2	4	17	6	12	1	-	5	6
HUMANISTIČNE VEDE	10	-	-	10	-	13	-	-	-	13
VISOKOŠOLSKI OZDI-SKUPAJ	543	95	74	302	72	449	4	4	77	364
NARAVOSLOVNO-MATEMATIČNE VEDE	15	2	3	8	2	65	2	1	14	48
TEHNIČNE VEDE	118	14	10	68	26	134	1	3	36	94
MEDICINSKE VEDE	76	-	19	30	27	25	-	-	-	25
BIOTEHNIČNE VEDE	54	9	7	30	8	53	-	-	4	49
DRUŽBENE VEDE	144	20	20	99	5	86	-	-	18	68
HUMANISTIČNE VEDE	136	50	15	67	4	86	1	-	5	80
OD TEGA REGISTRIRANE-SKUPAJ	868	56	55	462	295	999	1	7	317	674
ORGANIZACIJE	669	41	39	360	229	862	1	2	291	568
ENOTE PRI OZDIH	199	15	16	102	66	137	-	5	26	106
PO VEDAH										
NARAVOSLOVNO-MATEMATIČNE VEDE	143	23	16	80	24	200	1	1	77	121
TEHNIČNE VEDE	575	29	25	278	243	660	-	4	203	453
MEDICINSKE VEDE	19	-	1	15	3	7	-	-	-	7
BIOTEHNIČNE VEDE	45	-	3	33	9	64	-	2	5	57
DRUŽBENE VEDE	73	4	8	48	13	62	-	-	31	31
HUMANISTIČNE VEDE	13	-	2	8	3	6	-	-	1	5
PO VRSTI IN VEDI ORGANIZACIJE										
ORGANIZACIJE-SKUPAJ	669	41	39	360	229	862	1	2	291	568
NARAVOSLOVNO-MATEMATIČNE VEDE	139	23	15	77	24	199	1	1	77	120
TEHNIČNE VEDE	399	15	12	195	177	531	-	1	180	350
MEDICINSKE VEDE	9	-	-	6	3	6	-	-	-	6
BIOTEHNIČNE VEDE	44	-	3	32	9	58	-	-	2	56
DRUŽBENE VEDE	65	3	7	42	13	62	-	-	31	31
HUMANISTIČNE VEDE	13	-	2	8	3	6	-	-	1	5
ENOTE PRI OZDIH-SKUPAJ	199	15	16	102	66	137	-	5	26	106
NARAVOSLOVNO-MATEMATIČNE VEDE	4	-	1	5	-	1	-	-	-	1
TEHNIČNE VEDE	176	14	13	83	66	129	-	3	23	103
MEDICINSKE VEDE	10	-	1	9	-	1	-	-	-	1
BIOTEHNIČNE VEDE	1	-	-	1	-	6	-	2	3	1
DRUŽBENE VEDE	8	1	1	6	-	-	-	-	-	-

10. RAZISKOVALCI Z VISOKO STROKOVNO IZOBRAZBO, ZAPOSLENI  
S SKRAJŠANIM DELOVNIM ČASOM 1987

VEDA RAZISKOVALNE ORGANIZACIJE	* SKUPAJ *		* STALNO ZAPOSLENI V *				
	* STEVILG*	* ZENSKKE *	* VISOKO- SOLSKIH OZDIH *	* DRUGIH VALNIH OZDIH *	* DRUGIH DARSKIH OZDIH *	* GOSPO- DARSKIH OZDIH *	* DRUGO *
SKUPAJ	482	70	198	46	132	89	17
ORGANIZACIJE	170	9	143	3	12	7	5
ENOTE PRI OZDIH	234	57	50	26	112	43	3
VISOKOSOLSKI OZDI	78	4	5	17	8	39	9
PO VEDAH							
NARAVOSLOVNO-MATEMATIČNE VEDE	168	9	124	13	6	25	-
TEHNIČNE VEDE	122	21	7	5	42	61	7
MEDICINSKE VEDE	122	32	41	-	81	-	-
BIOTEHNIČNE VEDE	4	-	-	2	1	1	-
DRUŽBENE VEDE	56	6	24	19	2	2	9
HUMANISTIČNE VEDE	10	2	2	7	-	-	1
PO VRSTI IN VEDI ORGANIZACIJE							
ORGANIZACIJE-SKUPAJ	170	9	143	3	12	7	5
NARAVOSLOVNO-MATEMATIČNE VEDE	137	5	123	3	5	6	-
TEHNIČNE VEDE	15	2	5	-	6	-	4
DRUŽBENE VEDE	18	2	15	-	1	1	1
ENOTE PRI OZDIH-SKUPAJ	234	57	50	26	112	43	3
TEHNIČNE VEDE	77	19	1	2	31	43	-
MEDICINSKE VEDE	122	32	41	-	81	-	-
DRUŽBENE VEDE	26	4	6	17	-	-	3
HUMANISTIČNE VEDE	9	2	2	7	-	-	-
VISOKOSOLSKI OZDI-SKUPAJ	78	4	5	17	8	39	9
NARAVOSLOVNO-MATEMATIČNE VEDE	31	4	1	10	1	19	-
TEHNIČNE VEDE	30	-	1	3	5	18	3
BIOTEHNIČNE VEDE	4	-	-	2	1	1	-
DRUŽBENE VEDE	12	-	3	2	1	1	5
HUMANISTIČNE VEDE	1	-	-	-	-	-	1
OD TEGA REGISTRIRANE-SKUPAJ	278	33	149	29	45	50	5
ORGANIZACIJE	170	9	143	3	12	7	5
ENOTE PRI OZDIH	108	24	6	26	33	43	-
PO VEDAH							
NARAVOSLOVNO-MATEMATIČNE VEDE	137	5	123	3	5	6	-
TEHNIČNE VEDE	92	21	6	2	37	43	4
MEDICINSKE VEDE	5	1	3	-	2	-	-
DRUŽBENE VEDE	35	4	15	17	1	1	1
HUMANISTIČNE VEDE	9	2	2	7	-	-	-
PO VRSTI IN VEDI ORGANIZACIJE							
ORGANIZACIJE-SKUPAJ	170	9	143	3	12	7	5
NARAVOSLOVNO-MATEMATIČNE VEDE	137	5	123	3	5	6	-
TEHNIČNE VEDE	15	2	5	-	6	-	4
DRUŽBENE VEDE	18	2	15	-	1	1	1
ENOTE PRI OZDIH-SKUPAJ	108	24	6	26	33	43	-
TEHNIČNE VEDE	77	19	1	2	31	43	-
MEDICINSKE VEDE	5	1	3	-	2	-	-
DRUŽBENE VEDE	17	2	-	17	-	-	-
HUMANISTIČNE VEDE	9	2	2	7	-	-	-

11. RAZISKOVALCI Z VISOKO STRUKOVNO IZOBRAZBO, ZUNANJI SODELAVCI  
PO POGODBI O DELU OZIROMA AVTORSKEM HONORARJU 1987

VEDA RAZISKOVALNE ORGANIZACIJE	* SKUPAJ *		* STALNO ZAPOSLENI V *				
	* ŠTEVILO *	* ZENSKO *	* VISOKO- SOLSKIH OZDIH *	* DRUGIH RAZISKO- VALNIH OZDIH *	* DRUGIH NEGOSPO- DARSKIH OZDIH *	* DRUGIH GOSPO- DARSKIH OZDIH *	* DRUGO *
SKUPAJ	1182	186	298	101	216	248	319
ORGANIZACIJE	716	118	117	53	126	155	265
ENOTE PRI OZDIH	177	34	103	29	14	8	23
VISOKOSOLSKI OZDI	289	34	78	19	76	85	31
PO VEDAH							
NARAVOSLOVNO-MATEMATIČNE VEDE	224	27	52	20	53	58	41
TEHNIČNE VEDE	205	10	87	20	18	60	20
MEDICINSKE VEDE	79	21	31	23	12	3	10
BIOTEHNIČNE VEDE	66	13	17	8	22	9	10
DRUŽBENE VEDE	560	105	103	28	87	112	230
HUMANISTIČNE VEDE	48	10	8	2	24	6	8
PO VRSTI IN VEDI ORGANIZACIJE							
ORGANIZACIJE-SKUPAJ	716	118	117	53	126	155	265
NARAVOSLOVNO-MATEMATIČNE VEDE	198	22	48	18	52	51	29
TEHNIČNE VEDE	101	4	26	10	11	45	9
BIOTEHNIČNE VEDE	50	12	12	7	21	6	4
DRUŽBENE VEDE	352	77	31	16	38	47	220
HUMANISTIČNE VEDE	15	3	-	2	4	6	3
ENOTE PRI OZDIH-SKUPAJ	177	34	103	29	14	8	23
NARAVOSLOVNO-MATEMATIČNE VEDE	12	1	1	-	-	-	11
TEHNIČNE VEDE	39	1	29	2	2	4	2
MEDICINSKE VEDE	76	21	31	23	12	3	7
DRUŽBENE VEDE	50	11	42	4	-	1	3
VISOKOSOLSKI OZDI-SKUPAJ	289	34	78	19	76	85	31
NARAVOSLOVNO-MATEMATIČNE VEDE	14	4	3	2	1	7	1
TEHNIČNE VEDE	65	5	32	8	5	11	9
MEDICINSKE VEDE	3	-	-	-	-	-	3
BIOTEHNIČNE VEDE	16	1	5	1	1	3	6
DRUŽBENE VEDE	158	17	30	8	49	64	7
HUMANISTIČNE VEDE	33	7	8	-	20	-	5
OD TEGA REGISTRIRANE-SKUPAJ	812	131	192	62	132	159	267
ORGANIZACIJE	714	118	115	53	126	155	265
ENOTE PRI OZDIH	98	13	77	9	6	4	2
PO VEDAH							
NARAVOSLOVNO-MATEMATIČNE VEDE	196	22	46	18	52	51	29
TEHNIČNE VEDE	140	5	55	12	13	49	11
MEDICINSKE VEDE	13	2	6	3	4	-	-
BIOTEHNIČNE VEDE	50	12	12	7	21	6	4
DRUŽBENE VEDE	398	87	73	20	38	47	220
HUMANISTIČNE VEDE	15	3	-	2	4	6	3
PO VRSTI IN VEDI ORGANIZACIJE							
ORGANIZACIJE-SKUPAJ	714	118	115	53	126	155	265
NARAVOSLOVNO-MATEMATIČNE VEDE	196	22	46	18	52	51	29
TEHNIČNE VEDE	101	4	26	10	11	45	9
BIOTEHNIČNE VEDE	50	12	12	7	21	6	4
DRUŽBENE VEDE	352	77	31	16	38	47	220
HUMANISTIČNE VEDE	15	3	-	2	4	6	3
ENOTE PRI OZDIH-SKUPAJ	98	13	77	9	6	4	2
TEHNIČNE VEDE	39	1	29	2	2	4	2
MEDICINSKE VEDE	13	2	6	3	4	-	-
DRUŽBENE VEDE	46	10	42	4	-	-	-



12. STROKOVNI IN TEHNIČNI SODELAVCI Z VISOKO STROKOVNO  
IZOBRAZBO, ZAPOSLENI S SKRAJŠANIM DELOVNIM ČASOM 1987

	* SKUPAJ *		* STALNO ZAPOSLENI V *				
	* STEVILO *	* ZENSKE *	* VISOKO- SOLSKIH OZDIH *	* RAZISKO- VALNIH OZDIH *	* DRUGIH NEGOSPO- DARSKIH OZDIH *	* DRUGIH GOSPO- DARSKIH OZDIH *	* DRUGO *
VEDA RAZISKOVALNE ORGANIZACIJE							
SKUPAJ	78	27	1	-	64	11	2
ORGANIZACIJE	3	1	-	-	1	2	-
ENOTE PRI OZDIH	68	23	-	-	62	6	-
VISOKOSOLSKI OZDI	7	3	1	-	1	3	2
PO VEDAH							
NARAVOSLOVNO-MATEMATIČNE VEDE	3	-	1	-	-	2	-
TEHNIČNE VEDE	20	8	-	-	11	9	-
MEDICINSKE VEDE	53	17	-	-	52	-	1
BIOTEHNIČNE VEDE	1	1	-	-	-	-	1
DRUŽBENE VEDE	1	1	-	-	1	-	-
PO VRSTI IN VEDI ORGANIZACIJE							
ORGANIZACIJE-SKUPAJ	3	1	-	-	1	2	-
NARAVOSLOVNO-MATEMATIČNE VEDE	2	-	-	-	-	2	-
DRUŽBENE VEDE	1	1	-	-	1	-	-
ENOTE PRI OZDIH-SKUPAJ	68	23	-	-	62	6	-
TEHNIČNE VEDE	16	7	-	-	10	6	-
MEDICINSKE VEDE	52	16	-	-	52	-	-
VISOKOSOLSKI OZDI-SKUPAJ	7	3	1	-	1	3	2
NARAVOSLOVNO-MATEMATIČNE VEDE	1	-	1	-	-	-	-
TEHNIČNE VEDE	4	1	-	-	1	3	-
MEDICINSKE VEDE	1	1	-	-	-	-	1
BIOTEHNIČNE VEDE	1	1	-	-	-	-	1
OD TEGA REGISTRIRANE-SKUPAJ	59	19	-	-	51	8	-
ORGANIZACIJE	2	-	-	-	-	2	-
ENOTE PRI OZDIH	57	19	-	-	51	6	-
PO VEDAH							
NARAVOSLOVNO-MATEMATIČNE VEDE	2	-	-	-	-	2	-
TEHNIČNE VEDE	16	7	-	-	10	6	-
MEDICINSKE VEDE	41	12	-	-	41	-	-
PO VRSTI IN VEDI ORGANIZACIJE							
ORGANIZACIJE-SKUPAJ	2	-	-	-	-	2	-
NARAVOSLOVNO-MATEMATIČNE VEDE	2	-	-	-	-	2	-
ENOTE PRI OZDIH-SKUPAJ	57	19	-	-	51	6	-
TEHNIČNE VEDE	16	7	-	-	10	6	-
MEDICINSKE VEDE	41	12	-	-	41	-	-

13. STROKOVNI IN TEHNIČNI SODELAVCI Z VISOKO STROKOVNO IZOBRAZBO,  
ZUNANJI SODELAVCI PO POGODBI O DELU OZIROMA AVTORSKEM HONORARJU 1987

	* SKUPAJ *		* STALNO ZAPOSLENI V *				* DRUGO *
	* ŠTEVILO *	* ŽENSKE *	* VISOKOŠOLSKI OZDI *	* VALNIH OZDIH *	* DARSKIH OZDIH *	* DARSkih OZDIH *	
VEDA RAZISKOVALNE ORGANIZACIJE							
SKUPAJ	314	56	68	12	53	146	35
ORGANIZACIJE	127	27	25	10	39	24	29
ENOTE PRI OZDIH	41	18	6	-	6	26	3
VISOKOŠOLSKI OZDI	146	11	37	2	8	96	3
PO VEDAH							
NARAVOSLOVNO-MATEMATIČNE VEDE	8	-	7	-	-	-	1
TEHNIČNE VEDE	161	8	37	5	9	97	13
MEDICINSKE VEDE	8	8	1	-	3	4	-
BIOTEHNIČNE VEDE	48	15	14	3	8	20	3
DRUŽBENE VEDE	77	25	9	2	30	20	16
HUMANISTIČNE VEDE	12	-	-	2	3	5	2
PO VRSTI IN VEDI ORGANIZACIJE							
ORGANIZACIJE-SKUPAJ	127	27	25	10	39	24	29
NARAVOSLOVNO-MATEMATIČNE VEDE	8	-	7	-	-	-	1
TEHNIČNE VEDE	30	-	5	3	3	9	10
BIOTEHNIČNE VEDE	18	10	5	3	7	2	1
DRUŽBENE VEDE	59	17	8	2	26	8	15
HUMANISTIČNE VEDE	12	-	-	2	3	5	2
ENOTE PRI OZDIH-SKUPAJ	41	18	6	-	6	26	3
TEHNIČNE VEDE	8	2	3	-	1	2	2
MEDICINSKE VEDE	8	8	1	-	3	4	-
BIOTEHNIČNE VEDE	12	3	1	-	1	9	1
DRUŽBENE VEDE	13	5	1	-	1	11	-
VISOKOŠOLSKI OZDI-SKUPAJ	146	11	37	2	8	96	3
TEHNIČNE VEDE	123	6	29	2	5	86	1
BIOTEHNIČNE VEDE	18	2	8	-	-	9	1
DRUŽBENE VEDE	5	3	-	-	3	1	1
OD TEGA REGISTRIRANE-SKUPAJ	133	36	25	10	40	32	26
ORGANIZACIJE	112	27	20	10	37	21	24
ENOTE PRI OZDIH	21	9	5	-	3	11	2
PO VEDAH							
NARAVOSLOVNO-MATEMATIČNE VEDE	8	-	7	-	-	-	1
TEHNIČNE VEDE	23	2	3	3	2	8	7
MEDICINSKE VEDE	2	2	1	-	1	-	-
BIOTEHNIČNE VEDE	18	10	5	3	7	2	1
DRUŽBENE VEDE	70	22	9	2	27	17	15
HUMANISTIČNE VEDE	12	-	-	2	3	5	2
PO VRSTI IN VEDI ORGANIZACIJE							
ORGANIZACIJE-SKUPAJ	112	27	20	10	37	21	24
NARAVOSLOVNO-MATEMATIČNE VEDE	8	-	7	-	-	-	1
TEHNIČNE VEDE	15	-	-	3	1	6	5
BIOTEHNIČNE VEDE	18	10	5	3	7	2	1
DRUŽBENE VEDE	59	17	8	2	26	8	15
HUMANISTIČNE VEDE	12	-	-	2	3	5	2
ENOTE PRI OZDIH-SKUPAJ	21	9	5	-	3	11	2
TEHNIČNE VEDE	8	2	3	-	1	2	2
MEDICINSKE VEDE	2	2	1	-	1	-	-
DRUŽBENE VEDE	11	5	1	-	1	9	-

14. RAZISKOVALCI Z VISOKO STROKOVNO IZOBRAZBO, ZAPOSLENI  
S POLNIM DELOVNIM ČASOM, PO LETIH STAROSTI 1987

VEDA RAZISKOVALNE ORGANIZACIJE	*	*	*	*	*	*	*	*	*
	*SKUPAJ*	* DO 29*	* 30-34*	* 35-39*	* 40-44*	* 45-49*	* 50-54*	* 55-59*	*60 IN * VEČ *
	* LET *	* LET *	* LET *	* LET *	* LET *	* LET *	* LET *	* LET *	* LET *
SKUPAJ	5372	780	921	995	839	618	480	448	291
ORGANIZACIJE	2253	427	436	422	339	226	173	154	76
ENOTE PRI OZDIH	1494	203	324	324	252	144	104	85	58
VISOKOSOLSKI OZDI	1625	150	161	249	248	248	203	209	157
PO VEDAH									
NARAVOSLOVNO-MATEMATIČNE VEDE	743	172	152	125	107	68	49	48	22
TEHNIČNE VEDE	2299	348	456	435	344	271	187	162	96
MEDIČINSKE VEDE	872	79	110	149	184	112	82	93	63
BIOTEHNIČNE VEDE	264	50	23	22	26	35	34	36	38
DRUŽBENE VEDE	838	97	123	163	127	97	95	78	58
HUMANISTIČNE VEDE	356	34	57	101	51	35	33	31	14
PO VRSTI IN VEDI ORGANIZACIJE									
ORGANIZACIJE-SKUPAJ	2253	427	436	422	339	226	173	154	76
NARAVOSLOVNO-MATEMATIČNE VEDE	511	146	115	82	73	38	28	24	5
TEHNIČNE VEDE	1064	190	202	175	161	130	92	78	36
MEDIČINSKE VEDE	102	18	20	32	16	2	5	7	2
BIOTEHNIČNE VEDE	101	18	12	17	6	10	19	9	10
DRUŽBENE VEDE	405	46	80	93	67	39	26	33	21
HUMANISTIČNE VEDE	70	9	7	23	16	7	3	3	2
ENOTE PRI OZDIH-SKUPAJ	1494	203	324	324	252	144	104	85	58
NARAVOSLOVNO-MATEMATIČNE VEDE	70	14	17	15	14	6	2	2	-
TEHNIČNE VEDE	827	135	228	205	112	62	44	30	11
MEDIČINSKE VEDE	475	34	60	77	108	64	48	46	38
BIOTEHNIČNE VEDE	24	4	3	2	2	3	2	3	5
DRUŽBENE VEDE	87	12	14	23	15	8	7	4	4
HUMANISTIČNE VEDE	11	4	2	2	1	1	1	-	-
VISOKOSOLSKI OZDI-SKUPAJ	1625	150	161	249	248	248	203	209	157
NARAVOSLOVNO-MATEMATIČNE VEDE	162	12	20	28	20	24	19	22	17
TEHNIČNE VEDE	408	23	26	55	71	79	51	54	49
MEDIČINSKE VEDE	295	27	30	40	60	46	29	40	23
BIOTEHNIČNE VEDE	139	28	8	3	18	22	13	24	23
DRUŽBENE VEDE	346	39	29	47	45	50	62	41	33
HUMANISTIČNE VEDE	275	21	48	76	34	27	29	28	12
OD TEGA REGISTRIRANE-SKUPAJ	3050	552	660	628	449	276	213	183	89
ORGANIZACIJE	2165	419	422	400	323	209	169	148	75
ENOTE PRI OZDIH	885	133	238	228	126	67	44	35	14
PO VEDAH									
NARAVOSLOVNO-MATEMATIČNE VEDE	546	150	123	89	84	41	29	25	5
TEHNIČNE VEDE	1786	307	412	358	260	178	129	98	44
MEDIČINSKE VEDE	139	19	26	39	21	6	7	14	7
BIOTEHNIČNE VEDE	103	18	12	18	6	10	19	10	10
DRUŽBENE VEDE	406	49	80	101	62	34	26	33	21
HUMANISTIČNE VEDE	70	9	7	23	16	7	3	3	2
PO VRSTI IN VEDI ORGANIZACIJE									
ORGANIZACIJE-SKUPAJ	2165	419	422	400	323	209	169	148	75
NARAVOSLOVNO-MATEMATIČNE VEDE	502	145	114	78	72	36	28	24	5
TEHNIČNE VEDE	1017	183	197	164	156	120	89	73	35
MEDIČINSKE VEDE	102	18	20	32	16	2	5	7	2
BIOTEHNIČNE VEDE	101	18	12	17	6	10	19	9	10
DRUŽBENE VEDE	373	46	72	86	57	34	25	32	21
HUMANISTIČNE VEDE	70	9	7	23	16	7	3	3	2
ENOTE PRI OZDIH-SKUPAJ	885	133	238	228	126	67	44	35	14
NARAVOSLOVNO-MATEMATIČNE VEDE	44	5	9	11	12	5	1	1	-
TEHNIČNE VEDE	769	124	215	194	104	58	40	25	9
MEDIČINSKE VEDE	37	1	6	7	5	4	2	7	5
BIOTEHNIČNE VEDE	2	-	-	1	-	-	-	1	-
DRUŽBENE VEDE	33	3	8	15	5	-	1	1	-



15. RAZISKOVALCI Z VISOKO STROKOVNO IZOBRAZBO, ZAPOSLENI  
S SKRAJŠANIM DELOVNIM ČASOM, PO LETIH STAROSTI 1987

VEDA RAZISKOVALNE ORGANIZACIJE	* * * SKUPAJ *	* * DO 29* * LET *	* * 30-34* * *	* * 35-39* * *	* * 40-44* * *	* * 45-49* * *	* * 50-54* * *	* * 55-59* * *	* * 60 IN * * VEČ * * LET *
SKUPAJ	482	71	66	83	78	61	45	48	30
ORGANIZACIJE	170	13	11	32	27	22	22	23	20
ENOTE PRI OZDIH	234	41	45	35	36	36	17	16	8
VISOKOŠOLSKI OZDI	78	17	10	16	15	3	6	9	2
PO VEDAH									
NARAVOSLOVNO-MATEMATIČNE VEDE	168	15	14	41	35	18	19	15	11
TEHNIČNE VEDE	122	24	14	13	14	22	8	19	8
MEDIČINSKE VEDE	122	22	28	18	20	14	10	6	4
BIOTEHNIČNE VEDE	4	1	1	-	-	2	-	-	-
DRUŽBENE VEDE	56	9	7	10	6	3	7	7	7
HUMANISTIČNE VEDE	10	-	2	1	3	2	1	1	-
PO VRSTI IN VEDI ORGANIZACIJE									
ORGANIZACIJE-SKUPAJ	170	13	11	32	27	22	22	23	20
NARAVOSLOVNO-MATEMATIČNE VEDE	137	11	10	28	25	18	19	15	11
TEHNIČNE VEDE	15	-	-	-	-	2	2	6	5
DRUŽBENE VEDE	18	2	1	4	2	2	1	2	4
ENOTE PRI OZDIH-SKUPAJ	234	41	45	35	36	36	17	16	8
TEHNIČNE VEDE	77	13	10	10	10	19	5	8	2
MEDIČINSKE VEDE	122	22	28	18	20	14	10	6	4
DRUŽBENE VEDE	26	6	5	6	3	1	2	1	2
HUMANISTIČNE VEDE	9	-	2	1	3	2	-	1	-
VISOKOŠOLSKI OZDI-SKUPAJ	78	17	10	16	15	3	6	9	2
NARAVOSLOVNO-MATEMATIČNE VEDE	31	4	4	13	10	-	-	-	-
TEHNIČNE VEDE	30	11	4	3	4	1	1	5	1
BIOTEHNIČNE VEDE	4	1	1	-	-	2	-	-	-
DRUŽBENE VEDE	12	1	1	-	1	-	4	4	1
HUMANISTIČNE VEDE	1	-	-	-	-	-	1	-	-
OD TEGA REGISTRIRANE-SKUPAJ	278	33	27	47	42	45	28	34	22
ORGANIZACIJE	170	13	11	32	27	22	22	23	20
ENOTE PRI OZDIH	108	20	16	15	15	23	6	11	2
PO VEDAH									
NARAVOSLOVNO-MATEMATIČNE VEDE	137	11	10	28	25	18	19	15	11
TEHNIČNE VEDE	92	13	10	10	10	21	7	14	7
MEDIČINSKE VEDE	5	1	-	1	1	1	-	1	-
DRUŽBENE VEDE	35	8	5	7	3	3	2	3	4
HUMANISTIČNE VEDE	9	-	2	1	3	2	-	1	-
PO VRSTI IN VEDI ORGANIZACIJE									
ORGANIZACIJE-SKUPAJ	170	13	11	32	27	22	22	23	20
NARAVOSLOVNO-MATEMATIČNE VEDE	137	11	10	28	25	18	19	15	11
TEHNIČNE VEDE	15	-	-	-	-	2	2	6	5
DRUŽBENE VEDE	18	2	1	4	2	2	1	2	4
ENOTE PRI OZDIH-SKUPAJ	108	20	16	15	15	23	6	11	2
TEHNIČNE VEDE	77	13	10	10	10	19	5	8	2
MEDIČINSKE VEDE	5	1	-	1	1	1	-	1	-
DRUŽBENE VEDE	17	6	4	3	1	1	1	1	-
HUMANISTIČNE VEDE	9	-	2	1	3	2	-	1	-

16. STROKOVNI IN TEHNIČNI SODELAVCI Z VISOKO STROKOVNO IZOBRAZBO,  
ZAPOSLENI S POLNIM DELOVNIM ČASOM, PO LETIH STAROSTI 1987

VEDA RAZISKOVALNE ORGANIZACIJE	* * SKUPAJ * * LET *	* * DO 29* * LET *	* * 30-34* * LET *	* * 35-39* * LET *	* * 40-44* * LET *	* * 45-49* * LET *	* * 50-54* * LET *	* * 55-59* * LET *	* * 60 IN * * VEČ * * LET *
SKUPAJ	1254	383	292	238	157	74	63	36	11
ORGANIZACIJE	273	58	61	61	38	18	23	12	2
ENDTE PRI OZDIH	331	117	85	56	39	18	8	4	4
VISOKOŠOLSKI OZOI	650	208	146	121	80	38	32	20	5
PO VEDAH									
NARAVOSLOVNO-MATEMATIČNE VEDE	63	14	15	14	13	3	1	2	1
TEHNIČNE VEDE	765	271	169	146	87	38	33	16	5
MEDICINSKE VEDE	109	30	30	22	14	6	4	2	1
BIOTEHNIČNE VEDE	113	30	30	24	15	6	1	4	3
DRUŽBENE VEDE	73	14	18	16	11	9	3	1	1
HUMANISTIČNE VEDE	131	24	30	16	17	12	21	11	-
PO VRSTI IN VEDI ORGANIZACIJE									
ORGANIZACIJE-SKUPAJ	273	58	61	61	38	18	23	12	2
NARAVOSLOVNO-MATEMATIČNE VEDE	35	7	8	9	6	2	1	1	1
TEHNIČNE VEDE	173	34	35	41	22	9	20	11	1
MEDICINSKE VEDE	7	2	3	1	1	-	-	-	-
BIOTEHNIČNE VEDE	2	1	1	-	-	-	-	-	-
DRUŽBENE VEDE	34	7	6	7	7	5	2	-	-
HUMANISTIČNE VEDE	22	7	8	3	2	2	-	-	-
ENDTE PRI OZDIH-SKUPAJ	331	117	85	56	39	18	8	4	4
NARAVOSLOVNO-MATEMATIČNE VEDE	14	4	4	1	3	1	-	1	-
TEHNIČNE VEDE	224	85	53	38	26	10	7	3	2
MEDICINSKE VEDE	72	22	22	13	9	4	1	-	1
BIOTEHNIČNE VEDE	1	1	-	-	-	-	-	-	-
DRUŽBENE VEDE	14	2	4	3	1	3	-	-	1
HUMANISTIČNE VEDE	6	3	2	1	-	-	-	-	-
VISOKOŠOLSKI OZDI-SKUPAJ	650	208	146	121	80	38	32	20	5
NARAVOSLOVNO-MATEMATIČNE VEDE	14	3	3	4	4	-	-	-	-
TEHNIČNE VEDE	368	152	81	67	39	19	6	2	2
MEDICINSKE VEDE	30	6	5	8	4	2	3	2	-
BIOTEHNIČNE VEDE	110	28	29	24	15	6	1	4	3
DRUŽBENE VEDE	25	5	8	6	3	1	1	1	-
HUMANISTIČNE VEDE	103	14	20	12	15	10	21	11	-
OD TEGA REGISTRIRANE-SKUPAJ	535	159	135	100	70	27	27	12	5
ORGANIZACIJE	244	55	58	50	36	14	20	9	2
ENDTE PRI OZDIH	291	104	77	50	34	13	7	3	3
PO VEDAH									
NARAVOSLOVNO-MATEMATIČNE VEDE	46	10	11	10	8	3	1	2	1
TEHNIČNE VEDE	365	113	86	68	44	16	25	10	3
MEDICINSKE VEDE	62	20	21	11	9	1	-	-	-
BIOTEHNIČNE VEDE	3	2	1	-	-	-	-	-	-
DRUŽBENE VEDE	37	7	8	8	7	5	1	-	1
HUMANISTIČNE VEDE	22	7	8	3	2	2	-	-	-
PO VRSTI IN VEDI ORGANIZACIJE									
ORGANIZACIJE-SKUPAJ	244	55	58	50	36	14	20	9	2
NARAVOSLOVNO-MATEMATIČNE VEDE	35	7	8	9	6	2	1	1	1
TEHNIČNE VEDE	153	32	34	32	21	7	18	8	1
MEDICINSKE VEDE	7	2	3	1	1	-	-	-	-
BIOTEHNIČNE VEDE	2	1	1	-	-	-	-	-	-
DRUŽBENE VEDE	25	6	4	5	6	3	1	-	-
HUMANISTIČNE VEDE	22	7	8	3	2	2	-	-	-
ENDTE PRI OZDIH-SKUPAJ	291	104	77	50	34	13	7	3	3
NARAVOSLOVNO-MATEMATIČNE VEDE	11	3	3	1	2	1	-	1	-
TEHNIČNE VEDE	212	81	52	36	23	9	7	2	2
MEDICINSKE VEDE	55	18	18	10	8	1	-	-	-
BIOTEHNIČNE VEDE	1	1	-	-	-	-	-	-	-
DRUŽBENE VEDE	12	1	4	3	1	2	-	-	1

17. RAZISKOVALCI, ZAPOSLENI S POLNIM DELOVNIM ČASOM,  
KI SO PRIŠLI V RAZISKOVALNO ORGANIZACIJO 1987

VEDA RAZISKOVALNE ORGANIZACIJE	* SKUPAJ *	* IZ VISOKOŠOLSKEGA OZDA *	* IZ DRUGIH RAZISKOVALNIH ORGANIZACIJE *	* IZ DRUGIH NEPOSREDNIH DRUŽBENIH ORGANIZACIJE *	* IZ DRUGIH GOSPODARSTVENIH DRUŽBENIH ORGANIZACIJE *	* IZ TUJINE *	* DRUGO *
SKUPAJ	565	255	23	29	85	125	39
ORGANIZACIJE	254	114	19	12	33	62	12
ENOTE PRI OZDIH	95	26	3	9	14	29	12
VISOKOŠOLSKI OZDI	216	115	1	8	38	34	15
PO VEDAH							
NARAVOSLOVNO-MATEMATIČNE VEDE	79	45	9	4	5	12	1
TEHNIČNE VEDE	311	139	8	16	23	92	31
MEDICINSKE VEDE	40	14	1	-	24	-	-
BIOTEHNIČNE VEDE	34	17	4	4	4	5	-
DRUŽBENE VEDE	63	24	1	2	20	10	4
HUMANISTIČNE VEDE	38	16	-	3	9	6	3
PO VRSTI IN VEDI ORGANIZACIJE							
ORGANIZACIJE-SKUPAJ	254	114	19	12	33	62	12
NARAVOSLOVNO-MATEMATIČNE VEDE	63	39	9	2	4	7	1
TEHNIČNE VEDE	123	49	5	8	14	38	9
MEDICINSKE VEDE	5	4	-	-	1	-	-
BIOTEHNIČNE VEDE	11	3	4	1	-	3	-
DRUŽBENE VEDE	40	14	1	1	14	9	-
HUMANISTIČNE VEDE	12	5	-	-	-	5	2
ENOTE PRI OZDIH-SKUPAJ	95	26	3	9	14	29	12
NARAVOSLOVNO-MATEMATIČNE VEDE	9	2	-	1	1	5	-
TEHNIČNE VEDE	66	15	3	7	5	23	12
MEDICINSKE VEDE	14	8	-	-	5	-	-
BIOTEHNIČNE VEDE	1	-	-	-	-	1	-
DRUŽBENE VEDE	5	1	-	1	3	-	-
VISOKOŠOLSKI OZDI-SKUPAJ	216	115	1	8	38	34	15
NARAVOSLOVNO-MATEMATIČNE VEDE	7	4	-	1	-	-	-
TEHNIČNE VEDE	122	75	-	1	4	31	10
MEDICINSKE VEDE	21	2	1	-	18	-	-
BIOTEHNIČNE VEDE	22	14	-	3	4	1	-
DRUŽBENE VEDE	18	9	-	-	3	1	4
HUMANISTIČNE VEDE	26	11	-	3	9	1	1
OD TEGA REGISTRIRANE-SKUPAJ	321	131	22	19	38	84	24
ORGANIZACIJE	246	113	19	12	31	57	12
ENOTE PRI OZDIH	75	18	3	7	7	27	12
PO VEDAH							
NARAVOSLOVNO-MATEMATIČNE VEDE	67	39	9	2	4	11	1
TEHNIČNE VEDE	184	63	8	15	19	57	21
MEDICINSKE VEDE	9	7	-	-	2	-	-
BIOTEHNIČNE VEDE	11	3	4	1	-	3	-
DRUŽBENE VEDE	38	14	1	1	13	8	-
HUMANISTIČNE VEDE	12	5	-	-	-	5	2
PO VRSTI IN VEDI ORGANIZACIJE							
ORGANIZACIJE-SKUPAJ	246	113	19	12	31	57	12
NARAVOSLOVNO-MATEMATIČNE VEDE	63	39	9	2	4	7	1
TEHNIČNE VEDE	118	48	5	8	14	34	9
MEDICINSKE VEDE	5	4	-	-	1	-	-
BIOTEHNIČNE VEDE	11	3	4	1	-	3	-
DRUŽBENE VEDE	37	14	1	1	12	8	-
HUMANISTIČNE VEDE	12	5	-	-	-	5	2
ENOTE PRI OZDIH-SKUPAJ	75	18	3	7	7	27	12
NARAVOSLOVNO-MATEMATIČNE VEDE	4	-	-	-	-	4	-
TEHNIČNE VEDE	66	15	3	7	5	23	12
MEDICINSKE VEDE	4	3	-	-	1	-	-
DRUŽBENE VEDE	1	-	-	-	1	-	-



18. RAZISKOVALCI, ZAPOSLENI S POLNIM DELOVNIM ČASOM,  
KI SO ODŠLI IZ RAZISKOVALNE ORGANIZACIJE 1987

VEDA RAZISKOVALNE ORGANIZACIJE	* SKUPAJ *	* V VISOKOŠOLSKI OZD *	* V DRUGO RAZISKOVALNO ORGANIZACIJO *	* V DRUGI NEGOSPODARSKI OZD *	* V GOSPODARSKI OZD *	* V TUJINO *	* DRUGO *
SKUPAJ	264	14	23	39	113	7	68
ORGANIZACIJE	163	8	7	20	88	4	36
ENOTE PRI OZDIH	37	-	8	9	14	1	5
VISOKOŠOLSKI OZDI	64	6	8	10	11	2	27
PO VEDAH							
NARAVOSLOVNO-MATEMATIČNE VEDE	27	6	2	3	10	-	6
TEHNIČNE VEDE	169	5	12	21	92	4	35
MEDIČINSKE VEDE	21	-	3	7	-	-	11
BIOTEHNIČNE VEDE	13	-	2	3	2	1	5
DRUŽBENE VEDE	31	1	4	5	8	2	11
HUMANISTIČNE VEDE	3	2	-	-	1	-	-
PO VRSTI IN VEDI ORGANIZACIJE							
ORGANIZACIJE-SKUPAJ	163	8	7	20	88	4	36
NARAVOSLOVNO-MATEMATIČNE VEDE	24	5	-	3	10	-	6
TEHNIČNE VEDE	110	3	4	13	71	2	17
MEDIČINSKE VEDE	6	-	2	-	-	-	4
BIOTEHNIČNE VEDE	4	-	1	-	1	-	2
DRUŽBENE VEDE	18	-	-	4	5	2	7
HUMANISTIČNE VEDE	1	-	-	-	1	-	-
ENOTE PRI OZDIH-SKUPAJ	37	-	8	9	14	1	5
TEHNIČNE VEDE	25	-	5	3	11	1	5
MEDIČINSKE VEDE	7	-	1	6	-	-	-
DRUŽBENE VEDE	5	-	2	-	3	-	-
VISOKOŠOLSKI OZDI-SKUPAJ	64	6	8	10	11	2	27
NARAVOSLOVNO-MATEMATIČNE VEDE	3	1	2	-	-	-	-
TEHNIČNE VEDE	34	2	3	5	10	1	13
MEDIČINSKE VEDE	8	-	-	1	-	-	7
BIOTEHNIČNE VEDE	9	-	1	3	1	1	3
DRUŽBENE VEDE	8	1	2	1	-	-	4
HUMANISTIČNE VEDE	2	2	-	-	-	-	-
OD TEGA REGISTRIRANE-SKUPAJ	182	8	13	25	90	5	41
ORGANIZACIJE	151	8	6	20	77	4	36
ENOTE PRI OZDIH	31	-	7	5	13	1	5
PO VEDAH							
NARAVOSLOVNO-MATEMATIČNE VEDE	24	5	-	3	10	-	6
TEHNIČNE VEDE	122	3	8	16	70	3	22
MEDIČINSKE VEDE	8	-	2	2	-	-	4
BIOTEHNIČNE VEDE	4	-	1	-	1	-	2
DRUŽBENE VEDE	23	-	2	4	8	2	7
HUMANISTIČNE VEDE	1	-	-	-	1	-	-
PO VRSTI IN VEDI ORGANIZACIJE							
ORGANIZACIJE-SKUPAJ	151	8	6	20	77	4	36
NARAVOSLOVNO-MATEMATIČNE VEDE	24	5	-	3	10	-	6
TEHNIČNE VEDE	98	3	3	13	60	2	17
MEDIČINSKE VEDE	6	-	2	-	-	-	4
BIOTEHNIČNE VEDE	4	-	1	-	1	-	2
DRUŽBENE VEDE	18	-	-	4	5	2	7
HUMANISTIČNE VEDE	1	-	-	-	1	-	-
ENOTE PRI OZDIH-SKUPAJ	31	-	7	5	13	1	5
TEHNIČNE VEDE	24	-	5	3	10	1	5
MEDIČINSKE VEDE	2	-	-	2	-	-	-
DRUŽBENE VEDE	5	-	2	-	3	-	-

## 19. KONČANA RAZISKOVALNA DELA PO VEDAH RAZISKOVALNIH ORGANIZACIJ 1987

VEDA RAZISKOVALNE ORGANIZACIJE	PO VRSTI RAZISKAV				PO NAROČNIKU			
	SKUPAJ	TEME- LJNA	UPO- RABNA	RAZ- VOJNA	GOSPO- DZDI	RAZIS- KOVALNE SKUPNO- STI IN NOSTI	DRUGI	DRUGI
SKUPAJ	5660	789	2343	2528	3905	806	463	486
ORGANIZACIJE	3958	446	1602	1910	2943	381	303	331
ENOTE PRI OZDIH	630	44	272	314	434	80	55	61
VISOKOŠOLSKI OZDI	1072	299	469	304	528	345	105	94
PO VEDAH								
NARAVOSLOVNO-MATEMATIČNE VEDE	325	64	144	117	158	107	30	30
TEHNIČNE VEDE	3739	255	1474	2010	2996	342	211	190
MEDICINSKE VEDE	296	36	205	55	202	51	12	31
BIOTEHNIČNE VEDE	265	83	138	44	119	83	28	35
DRUŽBENE VEDE	844	338	292	214	281	206	168	189
HUMANISTIČNE VEDE	191	13	90	88	149	17	14	11
PO VRSTI IN VEDI ORGANIZACIJE								
ORGANIZACIJE-SKUPAJ	3958	446	1602	1910	2943	381	303	331
NARAVOSLOVNO-MATEMATIČNE VEDE	249	43	124	82	123	94	5	27
TEHNIČNE VEDE	2647	108	1007	1532	2252	101	137	157
MEDICINSKE VEDE	187	11	153	23	187	-	-	-
BIOTEHNIČNE VEDE	68	19	34	15	6	27	15	20
DRUŽBENE VEDE	642	264	205	173	226	151	146	119
HUMANISTIČNE VEDE	165	1	79	85	149	8	-	8
ENOTE PRI OZDIH-SKUPAJ	630	44	272	314	434	80	55	61
NARAVOSLOVNO-MATEMATIČNE VEDE	26	-	8	18	23	-	-	3
TEHNIČNE VEDE	461	30	192	239	385	20	34	22
MEDICINSKE VEDE	93	11	52	30	5	49	12	27
BIOTEHNIČNE VEDE	16	-	12	4	5	7	-	4
DRUŽBENE VEDE	34	3	8	23	16	4	9	5
VISOKOŠOLSKI OZDI-SKUPAJ	1072	299	469	304	528	345	105	94
NARAVOSLOVNO-MATEMATIČNE VEDE	50	21	12	17	12	13	25	-
TEHNIČNE VEDE	631	117	275	239	359	221	40	11
MEDICINSKE VEDE	16	14	-	2	10	2	-	4
BIOTEHNIČNE VEDE	181	64	92	25	108	49	13	11
DRUŽBENE VEDE	168	71	79	18	39	51	13	65
HUMANISTIČNE VEDE	26	12	11	3	-	9	14	3
OD TEGA REGISTRIRANE-SKUPAJ	4238	475	1730	2033	3128	403	341	366
ORGANIZACIJE	3759	445	1539	1775	2757	380	297	325
ENOTE PRI OZDIH	479	30	191	258	371	23	44	41
PO VEDAH								
NARAVOSLOVNO-MATEMATIČNE VEDE	268	43	129	96	142	94	3	29
TEHNIČNE VEDE	2892	133	1125	1634	2426	120	169	177
MEDICINSKE VEDE	206	12	169	25	188	-	4	14
BIOTEHNIČNE VEDE	71	19	37	15	9	27	15	20
DRUŽBENE VEDE	636	267	191	178	214	154	150	118
HUMANISTIČNE VEDE	165	1	79	85	149	8	-	8
PO VRSTI IN VEDI ORGANIZACIJE								
ORGANIZACIJE-SKUPAJ	3759	445	1539	1775	2757	380	297	325
NARAVOSLOVNO-MATEMATIČNE VEDE	247	43	123	81	123	94	3	27
TEHNIČNE VEDE	2479	107	963	1409	2089	100	135	155
MEDICINSKE VEDE	187	11	153	23	187	-	-	-
BIOTEHNIČNE VEDE	68	19	34	15	6	27	15	20
DRUŽBENE VEDE	613	264	187	162	203	151	144	115
HUMANISTIČNE VEDE	165	1	79	85	149	8	-	8
ENOTE PRI OZDIH-SKUPAJ	479	30	191	258	371	23	44	41
NARAVOSLOVNO-MATEMATIČNE VEDE	21	-	6	15	19	-	-	2
TEHNIČNE VEDE	413	26	162	225	337	20	34	22
MEDICINSKE VEDE	19	1	16	2	1	-	4	14
BIOTEHNIČNE VEDE	3	-	3	-	3	-	-	-
DRUŽBENE VEDE	23	3	4	16	11	3	6	3

## 20. KONČANA RAZISKOVALNA DELA PO VEDAH DELA 1987

VEDA RAZISKOVALNEGA DELA	* * * *	* * * *	* * * *	* * * *	* * * *	* * * *
	SKUPAJ	TEMELJNA	UPORABNA	RAZVOJNA		
SKUPAJ	5660	789	2343	2528		
ORGANIZACIJE	3958	446	1602	1910		
ENOTE PRI OZDIH	630	44	272	314		
VISOKOŠOLSKI OZDI	1072	299	469	304		
PO VEDAH						
NARAVOSLOVNO-MATEMATIČNE VEDE	643	145	398	100		
TEHNIČNE VEDE	3619	240	1310	2069		
MEDICINSKE VEDE	256	31	187	38		
BIOTEHNIČNE VEDE	280	73	158	49		
DRUŽBENE VEDE	678	130	279	269		
HUMANISTIČNE VEDE	184	170	11	3		
PO VRSTI ORGANIZAC. IN VEDI DELA						
ORGANIZACIJE-SKUPAJ	3958	446	1602	1910		
NARAVOSLOVNO-MATEMATIČNE VEDE	474	109	329	36		
TEHNIČNE VEDE	2571	86	866	1619		
MEDICINSKE VEDE	147	5	137	5		
BIOTEHNIČNE VEDE	97	20	57	20		
DRUŽBENE VEDE	511	68	213	230		
HUMANISTIČNE VEDE	158	158	-	-		
ENOTE PRI OZDIH-SKUPAJ	630	44	272	314		
NARAVOSLOVNO-MATEMATIČNE VEDE	68	2	29	37		
TEHNIČNE VEDE	413	29	165	219		
MEDICINSKE VEDE	92	12	50	30		
BIOTEHNIČNE VEDE	21	-	16	5		
DRUŽBENE VEDE	36	1	12	23		
VISOKOŠOLSKI OZDI-SKUPAJ	1072	299	469	304		
NARAVOSLOVNO-MATEMATIČNE VEDE	101	34	40	27		
TEHNIČNE VEDE	635	125	279	231		
MEDICINSKE VEDE	17	14	-	3		
BIOTEHNIČNE VEDE	162	53	85	24		
DRUŽBENE VEDE	131	61	54	16		
HUMANISTIČNE VEDE	26	12	11	3		
OD TEGA REGISTRIRANE-SKUPAJ	4238	475	1730	2033		
ORGANIZACIJE	3759	445	1539	1775		
ENOTE PRI OZDIH	479	30	191	258		
PO VEDAH						
NARAVOSLOVNO-MATEMATIČNE VEDE	518	110	345	63		
TEHNIČNE VEDE	2792	111	966	1715		
MEDICINSKE VEDE	165	7	151	7		
BIOTEHNIČNE VEDE	101	20	60	21		
DRUŽBENE VEDE	504	69	208	227		
HUMANISTIČNE VEDE	158	158	-	-		
PO VRSTI ORGANIZAC. IN VEDI DELA						
ORGANIZACIJE-SKUPAJ	3759	445	1539	1775		
NARAVOSLOVNO-MATEMATIČNE VEDE	462	108	324	30		
TEHNIČNE VEDE	2416	86	821	1509		
MEDICINSKE VEDE	147	5	137	5		
BIOTEHNIČNE VEDE	97	20	57	20		
DRUŽBENE VEDE	479	68	200	211		
HUMANISTIČNE VEDE	158	158	-	-		
ENOTE PRI OZDIH-SKUPAJ	479	30	191	258		
NARAVOSLOVNO-MATEMATIČNE VEDE	56	2	21	33		
TEHNIČNE VEDE	376	25	145	206		
MEDICINSKE VEDE	18	2	14	2		
BIOTEHNIČNE VEDE	4	-	3	1		
DRUŽBENE VEDE	25	1	8	16		



## 21. NEDOKONČANA RAZISKOVALNA DELA PO VEDAH RAZISKOVALNIH ORGANIZACIJ 1987

	PO VRSTI RAZISKAV				PO NAROČNIKU			
	SKUPAJ	TEMA- LJNA	UPO- RABNA	RAZ- VOJNA	GOSPO- DARSKI OZDI	RAZIS- KOVALNE SKUPNO- STI IN DRUGI	RAZIS- KOVALNE SKUPNO- STI IN DRUGI	DRUGI
VEDA RAZISKOVALNE ORGANIZACIJE								
SKUPAJ	2553	674	981	898	1111	859	425	158
ORGANIZACIJE	1127	266	370	491	538	278	239	72
ENOTE PRI OZDIH	688	72	321	295	403	146	96	43
VISOKOŠOLSKI OZDI	738	336	290	112	170	435	90	43
PO VEDAH								
NARAVOSLOVNO-MATEMATIČNE VEDE	133	10	54	69	94	11	11	17
TEHNIČNE VEDE	1168	137	411	620	804	159	175	30
MEDICINSKE VEDE	252	74	163	15	24	140	53	35
BIOTEHNIČNE VEDE	323	114	168	41	73	207	28	15
DRUŽBENE VEDE	560	269	157	134	105	251	151	53
HUMANISTIČNE VEDE	117	70	28	19	11	91	7	8
PO VRSTI IN VEDI ORGANIZACIJE								
ORGANIZACIJE-SKUPAJ	1127	266	370	491	538	278	239	72
NARAVOSLOVNO-MATEMATIČNE VEDE	90	6	38	46	70	4	5	11
TEHNIČNE VEDE	532	55	171	306	358	38	114	22
MEDICINSKE VEDE	5	1	3	1	5	-	-	-
BIOTEHNIČNE VEDE	79	18	57	4	7	45	20	7
DRUŽBENE VEDE	373	160	98	115	87	157	100	29
HUMANISTIČNE VEDE	48	26	3	19	11	34	-	3
ENOTE PRI OZDIH-SKUPAJ	688	72	321	295	403	146	96	43
NARAVOSLOVNO-MATEMATIČNE VEDE	26	-	10	16	15	3	4	4
TEHNIČNE VEDE	407	25	132	250	362	24	15	6
MEDICINSKE VEDE	190	19	158	13	13	103	50	24
BIOTEHNIČNE VEDE	25	3	11	11	10	10	1	4
DRUŽBENE VEDE	40	25	10	5	3	6	26	5
VISOKOŠOLSKI OZDI-SKUPAJ	738	336	290	112	170	435	90	43
NARAVOSLOVNO-MATEMATIČNE VEDE	17	4	6	7	9	4	2	2
TEHNIČNE VEDE	229	57	108	64	84	97	46	2
MEDICINSKE VEDE	57	54	2	1	6	37	3	11
BIOTEHNIČNE VEDE	219	93	100	26	56	152	7	4
DRUŽBENE VEDE	147	84	49	14	15	88	25	19
HUMANISTIČNE VEDE	69	44	25	-	-	57	7	5
OD TEGA REGISTRIRANE-SKUPAJ	1550	293	527	730	858	314	293	85
ORGANIZACIJE	1076	264	341	471	493	278	236	69
ENOTE PRI OZDIH	474	29	186	259	365	36	57	16
PO VEDAH								
NARAVOSLOVNO-MATEMATIČNE VEDE	101	4	43	54	75	4	7	15
TEHNIČNE VEDE	881	77	268	536	664	61	129	27
MEDICINSKE VEDE	58	4	51	3	11	9	35	3
BIOTEHNIČNE VEDE	84	18	62	4	9	48	20	7
DRUŽBENE VEDE	378	164	100	114	88	158	102	30
HUMANISTIČNE VEDE	48	26	3	19	11	34	-	3
PO VRSTI IN VEDI ORGANIZACIJE								
ORGANIZACIJE-SKUPAJ	1076	264	341	471	493	278	236	69
NARAVOSLOVNO-MATEMATIČNE VEDE	82	4	35	43	63	4	4	11
TEHNIČNE VEDE	493	55	145	293	320	38	114	21
MEDICINSKE VEDE	5	1	3	1	5	-	-	-
BIOTEHNIČNE VEDE	79	18	57	4	7	45	20	7
DRUŽBENE VEDE	369	160	98	111	87	157	98	27
HUMANISTIČNE VEDE	48	26	3	19	11	34	-	3
ENOTE PRI OZDIH-SKUPAJ	474	29	186	259	365	36	57	16
NARAVOSLOVNO-MATEMATIČNE VEDE	19	-	8	11	12	-	3	4
TEHNIČNE VEDE	388	22	123	243	344	23	15	6
MEDICINSKE VEDE	53	3	48	2	6	9	35	3
BIOTEHNIČNE VEDE	5	-	5	-	2	3	-	-
DRUŽBENE VEDE	9	4	2	3	1	1	4	3

## 22. NEOKONČANA RAZISKOVALNA DELA PO VEDAH DELA 1987

VEDA RAZISKOVALNEGA DELA	* * * *	* * * *	* * * *	* * * *	* * * *
	SKUPAJ	TEMELJNA	UPORABNA	RAZVOJNA	
SKUPAJ	2553	674	981	898	
ORGANIZACIJE	1127	266	370	491	
ENOTE PRI OZDIH	688	72	321	295	
VISOKOŠOLSKE OZDI	738	336	290	112	
PO VEDAH					
NARAVOSLOVNO-MATEMATIČNE VEDE	266	117	89	60	
TEHNIČNE VEDE	1138	90	407	641	
MEDICINSKE VEDE	257	74	169	14	
BIOTEHNIČNE VEDE	316	109	165	42	
DRUŽBENE VEDE	405	151	114	140	
HUMANISTIČNE VEDE	171	133	37	1	
PO VRSTI ORGANIZAC. IN VEDI DELA					
ORGANIZACIJE-SKUPAJ	1127	266	370	491	
NARAVOSLOVNO-MATEMATIČNE VEDE	150	75	54	21	
TEHNIČNE VEDE	574	36	190	348	
MEDICINSKE VEDE	3	-	2	1	
BIOTEHNIČNE VEDE	80	18	58	4	
DRUŽBENE VEDE	241	63	62	116	
HUMANISTIČNE VEDE	79	74	4	1	
ENOTE PRI OZDIH-SKUPAJ	688	72	321	295	
NARAVOSLOVNO-MATEMATIČNE VEDE	55	8	14	33	
TEHNIČNE VEDE	364	20	117	227	
MEDICINSKE VEDE	197	20	165	12	
BIOTEHNIČNE VEDE	28	1	12	15	
DRUŽBENE VEDE	25	7	10	8	
HUMANISTIČNE VEDE	19	16	3	-	
VISOKOŠOLSKE OZDI-SKUPAJ	738	336	290	112	
NARAVOSLOVNO-MATEMATIČNE VEDE	61	34	21	6	
TEHNIČNE VEDE	200	34	100	66	
MEDICINSKE VEDE	57	54	2	1	
BIOTEHNIČNE VEDE	208	90	95	23	
DRUŽBENE VEDE	139	81	42	16	
HUMANISTIČNE VEDE	73	43	30	-	
OD TEGA REGISTRIRANE-SKUPAJ	1550	293	527	730	
ORGANIZACIJE	1076	264	341	471	
ENOTE PRI OZDIH	474	29	186	259	
PO VEDAH					
NARAVOSLOVNO-MATEMATIČNE VEDE	181	79	59	43	
TEHNIČNE VEDE	885	53	277	555	
MEDICINSKE VEDE	63	4	57	2	
BIOTEHNIČNE VEDE	90	18	63	9	
DRUŽBENE VEDE	252	65	67	120	
HUMANISTIČNE VEDE	79	74	4	1	
PO VRSTI ORGANIZAC. IN VEDI DELA					
ORGANIZACIJE-SKUPAJ	1076	264	341	471	
NARAVOSLOVNO-MATEMATIČNE VEDE	137	73	48	16	
TEHNIČNE VEDE	538	36	167	335	
MEDICINSKE VEDE	3	-	2	1	
BIOTEHNIČNE VEDE	80	18	58	4	
DRUŽBENE VEDE	239	63	62	114	
HUMANISTIČNE VEDE	79	74	4	1	
ENOTE PRI OZDIH-SKUPAJ	474	29	186	259	
NARAVOSLOVNO-MATEMATIČNE VEDE	44	6	11	27	
TEHNIČNE VEDE	347	17	110	220	
MEDICINSKE VEDE	60	4	55	1	
BIOTEHNIČNE VEDE	10	-	5	5	
DRUŽBENE VEDE	13	2	5	6	

## 23. OBJAVLJENE RAZISKAVE PO VEDAH RAZISKOVALNIH ORGANIZACIJ 1987

VEDA RAZISKOVALNE ORGANIZACIJE	* * * * *	* * * * *	OBJAVLJENE V PUBLIKACIJAH			* * * * *	
			* * * * *	* * * * *			* * * * *
				* * * * *	* * * * *		
SKUPAJ		5199	2377	1935	1077		
ORGANIZACIJE		1945	814	700	568		
ENOTE PRI OZDIH		771	311	394	119		
VISOKOSOLSKI OZDI		2483	1252	841	390		
PO VEDAH							
NARAVOSLOVNO-MATEMATIČNE VEDE		845	64	346	480		
TEHNIČNE VEDE		1543	696	662	196		
MEDICINSKE VEDE		648	119	352	226		
BIOTEHNIČNE VEDE		668	427	175	66		
DRUŽBENE VEDE		1005	689	340	61		
HUMANISTIČNE VEDE		490	382	60	48		
PO VRSTI IN VEDI ORGANIZACIJE							
ORGANIZACIJE-SKUPAJ		1945	814	700	568		
NARAVOSLOVNO-MATEMATIČNE VEDE		657	40	244	418		
TEHNIČNE VEDE		573	321	190	69		
MEDICINSKE VEDE		97	-	67	30		
BIOTEHNIČNE VEDE		97	53	37	7		
DRUŽBENE VEDE		520	399	162	44		
HUMANISTIČNE VEDE		1	1	-	-		
ENOTE PRI OZDIH-SKUPAJ		771	311	394	119		
NARAVOSLOVNO-MATEMATIČNE VEDE		69	19	47	3		
TEHNIČNE VEDE		302	178	114	14		
MEDICINSKE VEDE		328	84	192	101		
BIOTEHNIČNE VEDE		9	-	8	1		
DRUŽBENE VEDE		63	30	33	-		
VISOKOSOLSKI OZDI-SKUPAJ		2483	1252	841	390		
NARAVOSLOVNO-MATEMATIČNE VEDE		119	5	55	59		
TEHNIČNE VEDE		668	197	358	113		
MEDICINSKE VEDE		223	35	93	95		
BIOTEHNIČNE VEDE		562	374	130	58		
DRUŽBENE VEDE		422	260	145	17		
HUMANISTIČNE VEDE		489	381	60	48		
OD TEGA REGISTRIRANE-SKUPAJ		2357	1047	860	589		
ORGANIZACIJE		1928	803	698	564		
ENOTE PRI OZDIH		429	244	162	25		
PO VEDAH							
NARAVOSLOVNO-MATEMATIČNE VEDE		704	52	276	421		
TEHNIČNE VEDE		854	486	300	77		
MEDICINSKE VEDE		161	38	83	40		
BIOTEHNIČNE VEDE		97	53	37	7		
DRUŽBENE VEDE		540	417	164	44		
HUMANISTIČNE VEDE		1	1	-	-		
PO VRSTI IN VEDI ORGANIZACIJE							
ORGANIZACIJE-SKUPAJ		1928	803	698	564		
NARAVOSLOVNO-MATEMATIČNE VEDE		657	40	244	418		
TEHNIČNE VEDE		556	310	188	65		
MEDICINSKE VEDE		97	-	67	30		
BIOTEHNIČNE VEDE		97	53	37	7		
DRUŽBENE VEDE		520	399	162	44		
HUMANISTIČNE VEDE		1	1	-	-		
ENOTE PRI OZDIH-SKUPAJ		429	244	162	25		
NARAVOSLOVNO-MATEMATIČNE VEDE		47	12	32	3		
TEHNIČNE VEDE		298	176	112	12		
MEDICINSKE VEDE		64	30	16	10		
DRUŽBENE VEDE		20	18	2	-		



## 24. OBJAVLJENE RAZISKAVE PO VEDAH RAZISKAVE 1987

VEDA OBJAVLJENE RAZISKAVE	* * * * *	* * * * *	* OBJAVLJENE V PUBLIKACIJAH *				
			* * * * *	* LASTNIH * * DRUGIH V * * SFRJ *			* * * * *
				* * * * *	* * * * *	* * * * *	
SKUPAJ		5199	2377	1935	1077		
ORGANIZACIJE		1945	814	700	568		
ENOTE PRI OZDIH		771	311	394	119		
VISOKOŠOLSKI OZDI		2483	1252	841	390		
PO VEDAH							
NARAVOSLOVNO-MATEMATIČNE VEDE		1065	157	453	505		
TEHNIČNE VEDE		1463	656	633	194		
MEDICINSKE VEDE		604	122	326	207		
BIOTEHNIČNE VEDE		677	423	181	75		
DRUŽBENE VEDE		747	555	193	33		
HUMANISTIČNE VEDE		643	464	149	63		
PO VRSTI ORGANIZAC. IN VEDI DELA							
ORGANIZACIJE-SKUPAJ		1945	814	700	568		
NARAVOSLOVNO-MATEMATIČNE VEDE		738	66	301	421		
TEHNIČNE VEDE		580	318	193	87		
MEDICINSKE VEDE		54	3	41	12		
BIOTEHNIČNE VEDE		115	53	46	16		
DRUŽBENE VEDE		255	232	46	11		
HUMANISTIČNE VEDE		203	142	73	21		
ENOTE PRI OZDIH-SKUPAJ		771	311	394	119		
NARAVOSLOVNO-MATEMATIČNE VEDE		87	29	54	4		
TEHNIČNE VEDE		286	172	105	11		
MEDICINSKE VEDE		326	84	192	99		
BIOTEHNIČNE VEDE		11	-	10	3		
DRUŽBENE VEDE		33	24	7	2		
HUMANISTIČNE VEDE		28	2	26	-		
VISOKOŠOLSKI OZDI-SKUPAJ		2483	1252	841	390		
NARAVOSLOVNO-MATEMATIČNE VEDE		240	62	98	80		
TEHNIČNE VEDE		597	166	335	96		
MEDICINSKE VEDE		224	35	93	96		
BIOTEHNIČNE VEDE		551	370	125	56		
DRUŽBENE VEDE		459	299	140	20		
HUMANISTIČNE VEDE		412	320	50	42		
OD TEGA REGISTRIRANE-SKUPAJ		2357	1047	860	589		
ORGANIZACIJE		1928	803	698	564		
ENOTE PRI OZDIH		429	244	162	25		
PO VEDAH							
NARAVOSLOVNO-MATEMATIČNE VEDE		798	85	339	424		
TEHNIČNE VEDE		852	480	297	95		
MEDICINSKE VEDE		116	41	57	20		
BIOTEHNIČNE VEDE		115	53	46	16		
DRUŽBENE VEDE		273	246	48	13		
HUMANISTIČNE VEDE		203	142	73	21		
PO VRSTI ORGANIZAC. IN VEDI DELA							
ORGANIZACIJE-SKUPAJ		1928	803	698	564		
NARAVOSLOVNO-MATEMATIČNE VEDE		735	65	300	420		
TEHNIČNE VEDE		566	308	192	84		
MEDICINSKE VEDE		54	3	41	12		
BIOTEHNIČNE VEDE		115	53	46	16		
DRUŽBENE VEDE		255	232	46	11		
HUMANISTIČNE VEDE		203	142	73	21		
ENOTE PRI OZDIH-SKUPAJ		429	244	162	25		
NARAVOSLOVNO-MATEMATIČNE VEDE		63	20	39	4		
TEHNIČNE VEDE		286	172	105	11		
MEDICINSKE VEDE		62	38	16	8		
DRUŽBENE VEDE		18	14	2	2		

## 25. IZUMI IN PATENTI PO VEDAH RAZISKOVALNIH ORGANIZACIJ 1987

VEDA RAZISKOVALNE ORGANIZACIJE	PATENTI			IZUMI IN PATENTI, * PRODANI V		* IZUMI * IN * PATENTI,* UPO- * RABLJENI* * PRVIČ * * V PRAKSI*
	* PREIZ- * KUŠENI	* PRIJAV- * LJENI * * NA ZA- * VODU ZA * PATENTE	* REGI- * STRIRANI* * NA ZA- * VODU ZA * PATENTE	* SFRJ	* TUJINO	
SKUPAJ	43	49	42	5	-	24
ORGANIZACIJE	33	30	35	3	-	21
ENOTE PRI OZDIH	8	14	5	-	-	3
VISOKOŠOLSKI OZDI	2	5	2	2	-	-
PO VEDAH						
NARAVOSLOVNO-MATEMATIČNE VEDE	12	13	10	5	-	3
TEHNIČNE VEDE	25	31	18	-	-	21
MEDICINSKE VEDE	6	5	14	-	-	-
PO VRSTI IN VEDI ORGANIZACIJE						
ORGANIZACIJE-SKUPAJ	33	30	35	3	-	21
NARAVOSLOVNO-MATEMATIČNE VEDE	10	10	10	3	-	3
TEHNIČNE VEDE	18	15	11	-	-	18
MEDICINSKE VEDE	5	5	14	-	-	-
ENOTE PRI OZDIH-SKUPAJ	8	14	5	-	-	3
TEHNIČNE VEDE	7	14	5	-	-	3
MEDICINSKE VEDE	1	-	-	-	-	-
VISOKOŠOLSKI OZDI-SKUPAJ	2	5	2	2	-	-
NARAVOSLOVNO-MATEMATIČNE VEDE	2	3	-	2	-	-
TEHNIČNE VEDE	-	2	2	-	-	-
OD TEGA REGISTRIRANE-SKUPAJ	40	44	40	3	-	24
ORGANIZACIJE	33	30	35	3	-	21
ENOTE PRI OZDIH	7	14	5	-	-	3
PO VEDAH						
NARAVOSLOVNO-MATEMATIČNE VEDE	10	10	10	3	-	3
TEHNIČNE VEDE	25	29	16	-	-	21
MEDICINSKE VEDE	5	5	14	-	-	-
PO VRSTI IN VEDI ORGANIZACIJE						
ORGANIZACIJE-SKUPAJ	33	30	35	3	-	21
NARAVOSLOVNO-MATEMATIČNE VEDE	10	10	10	3	-	3
TEHNIČNE VEDE	18	15	11	-	-	18
MEDICINSKE VEDE	5	5	14	-	-	-
ENOTE PRI OZDIH-SKUPAJ	7	14	5	-	-	3
TEHNIČNE VEDE	7	14	5	-	-	3

## 26. IZUMI IN PATENTI PO VEDAH IZUMA IN PATENTA 1987

VEDA IZUMA IN PATENTA	* * * * * * *	* PATENTI		* IZUMI IN PATENTI, * PRODANI V		* IZUMI * IN * PATENTI, * UPO- * RABLJENI * PRVIČ * V PRAKSI*	
		* PREIZ- * KUŠENI	* PRIJAV- * LJENI * NA ZA- * VODU ZA * PATENTE*	* REGI- * STRIRANI * NA ZA- * VODU ZA * PATENTE	* SFRJ		* TUJINO
SKUPAJ		43	49	42	5	-	24
ORGANIZACIJE		33	30	35	3	-	21
ENOTE PRI OZDIH		8	14	5	-	-	3
VISKOŠOLSKI OZDI		2	5	2	2	-	-
PO VEDAH							
NARAVOSLOVNO-MATEMATIČNE VEDE		21	24	27	4	-	11
TEHNIČNE VEDE		21	25	15	1	-	13
MEDICINSKE VEDE		1	-	-	-	-	-
PO VRSTI ORGANIZAC. IN VEDI DELA							
ORGANIZACIJE-SKUPAJ		33	30	35	3	-	21
NARAVOSLOVNO-MATEMATIČNE VEDE		19	19	27	2	-	11
TEHNIČNE VEDE		14	11	8	1	-	10
ENOTE PRI OZDIH-SKUPAJ		8	14	5	-	-	3
NARAVOSLOVNO-MATEMATIČNE VEDE		-	2	-	-	-	-
TEHNIČNE VEDE		7	12	5	-	-	3
MEDICINSKE VEDE		1	-	-	-	-	-
VISKOŠOLSKI OZDI-SKUPAJ		2	5	2	2	-	-
NARAVOSLOVNO-MATEMATIČNE VEDE		2	3	-	2	-	-
TEHNIČNE VEDE		-	2	2	-	-	-
OD TEGA REGISTRIRANE-SKUPAJ		40	44	40	3	-	24
ORGANIZACIJE		33	30	35	3	-	21
ENOTE PRI OZDIH		7	14	5	-	-	3
PO VEDAH							
NARAVOSLOVNO-MATEMATIČNE VEDE		19	21	27	2	-	11
TEHNIČNE VEDE		21	23	13	1	-	13
PO VRSTI ORGANIZAC. IN VEDI DELA							
ORGANIZACIJE-SKUPAJ		33	30	35	3	-	21
NARAVOSLOVNO-MATEMATIČNE VEDE		19	19	27	2	-	11
TEHNIČNE VEDE		14	11	8	1	-	10
ENOTE PRI OZDIH-SKUPAJ		7	14	5	-	-	3
NARAVOSLOVNO-MATEMATIČNE VEDE		-	2	-	-	-	-
TEHNIČNE VEDE		7	12	5	-	-	3









## 28. IZPLAČANA SREDSTVA ZA INVESTICIJE ZA RAZISKOVALNO DELO 1987

TISOČ DIN

VEDA RAZISKOVALNE ORGANIZACIJE	* * * * *	* ZA INSTRUMENTE IN OPREMO*			* * * * *	* * * * *
		SKUPAJ	SKUPAJ	OD TEGA * ZA UVOZENO *		
SKUPAJ		31577359	18923860	10215373	10575815	2077684
ORGANIZACIJE		15664103	9881774	5718746	5163181	619148
ENOTE PRI OZDIH		13060820	6590311	2895492	5069440	1401069
VISOKOŠOLSKI OZDI		2852436	2451775	1601135	343194	57467
PO VEDAH						
NARAVOSLOVNO-MATEMATIČNE VEDE		8985951	4797860	2712660	4117625	70466
TEHNIČNE VEDE		19736216	11698132	6452551	6165270	1872814
MEDICINSKE VEDE		1443705	1424370	742148	19335	-
BIOTEHNIČNE VEDE		807946	561519	295934	203585	42842
DRUŽBENE VEDE		560741	399179	12080	70000	91562
HUMANISTIČNE VEDE		42800	42800	-	-	-
PO VRSTI IN VEDI ORGANIZACIJE						
ORGANIZACIJE-SKUPAJ		15664103	9881774	5718746	5163181	619148
NARAVOSLOVNO-MATEMATIČNE VEDE		8031897	3950265	2223480	4016383	65249
TEHNIČNE VEDE		6802361	5328082	3348095	978141	496138
MEDICINSKE VEDE		123925	104590	54564	19335	-
BIOTEHNIČNE VEDE		322997	236476	80527	79322	7199
DRUŽBENE VEDE		363340	242778	12080	70000	50562
HUMANISTIČNE VEDE		19583	19583	-	-	-
ENOTE PRI OZDIH-SKUPAJ		13060820	6590311	2895492	5069440	1401069
NARAVOSLOVNO-MATEMATIČNE VEDE		572374	507374	248179	65000	-
TEHNIČNE VEDE		11988816	5624307	2602716	5004440	1360069
MEDICINSKE VEDE		274913	274913	-	-	-
BIOTEHNIČNE VEDE		44597	44597	44597	-	-
DRUŽBENE VEDE		180120	139120	-	-	41000
VISOKOŠOLSKI OZDI-SKUPAJ		2852436	2451775	1601135	343194	57467
NARAVOSLOVNO-MATEMATIČNE VEDE		381680	340221	241001	36242	5217
TEHNIČNE VEDE		945039	745743	501740	182689	16607
MEDICINSKE VEDE		1044867	1044867	687584	-	-
BIOTEHNIČNE VEDE		440352	280446	170810	124263	35643
DRUŽBENE VEDE		17281	17281	-	-	-
HUMANISTIČNE VEDE		23217	23217	-	-	-
OD TEGA REGISTRIRANE-SKUPAJ		27898722	15800958	8513927	10232621	1865143
ORGANIZACIJE		15437025	9773770	5718746	5163181	500074
ENOTE PRI OZDIH		12461697	6027188	2795181	5069440	1365069
PO VEDAH						
NARAVOSLOVNO-MATEMATIČNE VEDE		8555148	4408516	2471659	4081383	65249
TEHNIČNE VEDE		18481690	10761976	5883097	5982581	1737133
MEDICINSKE VEDE		123925	104590	54564	19335	-
BIOTEHNIČNE VEDE		334997	248476	92527	79322	7199
DRUŽBENE VEDE		383379	257817	12080	70000	55562
HUMANISTIČNE VEDE		19583	19583	-	-	-
PO VRSTI IN VEDI ORGANIZACIJE						
ORGANIZACIJE-SKUPAJ		15437025	9773770	5718746	5163181	500074
NARAVOSLOVNO-MATEMATIČNE VEDE		7982774	3901142	2223480	4016383	65249
TEHNIČNE VEDE		6639367	5284162	3348095	978141	377064
MEDICINSKE VEDE		123925	104590	54564	19335	-
BIOTEHNIČNE VEDE		322997	236476	80527	79322	7199
DRUŽBENE VEDE		348379	227817	12080	70000	50562
HUMANISTIČNE VEDE		19583	19583	-	-	-
ENOTE PRI OZDIH-SKUPAJ		12461697	6027188	2795181	5069440	1365069
NARAVOSLOVNO-MATEMATIČNE VEDE		572374	507374	248179	65000	-
TEHNIČNE VEDE		11842323	5477814	2535002	5004440	1360069
BIOTEHNIČNE VEDE		12000	12000	12000	-	-
DRUŽBENE VEDE		35000	30000	-	-	5000



## 29. POSOJILA ZA RAZISKOVALNO DELO 1987

		TISOČ DIN			
		*	*	* ZA INVESTICIJE V *	
		*	*	* ZA *	
VEDA RAZISKOVALNE ORGANIZACIJE		*	* RAZISKOVALNO *	* GRADBENE *	* OPREMO *
		*	* DELO *	* OBJEKTE *	* *
SKUPAJ		6702682	4209880	1603000	889802
ORGANIZACIJE		2292891	501777	1170000	621114
ENOTE PRI OZDIH		4409791	3708103	433000	268688
PO VEDAH					
NARAVOSLOVNO-MATEMATIČNE VEDE		1383379	330431	1000000	52948
TEHNIČNE VEDE		5285598	3855449	603000	827149
BIOTEHNIČNE VEDE		9705	-	-	9705
DRUŽBENE VEDE		24000	24000	-	-
PO VRSTI IN VEDI ORGANIZACIJE					
ORGANIZACIJE-SKUPAJ		2292891	501777	1170000	621114
NARAVOSLOVNO-MATEMATIČNE VEDE		1383379	330431	1000000	52948
TEHNIČNE VEDE		899807	171346	170000	558461
BIOTEHNIČNE VEDE		9705	-	-	9705
ENOTE PRI OZDIH-SKUPAJ		4409791	3708103	433000	268688
TEHNIČNE VEDE		4385791	3684103	433000	268688
DRUŽBENE VEDE		24000	24000	-	-
OD TEGA REGISTRIRANE-SKUPAJ		6641182	4199880	1603000	838302
ORGANIZACIJE		2251391	491777	1170000	589614
ENOTE PRI OZDIH		4389791	3708103	433000	248688
PO VEDAH					
NARAVOSLOVNO-MATEMATIČNE VEDE		1341879	320431	1000000	21448
TEHNIČNE VEDE		5265598	3855449	603000	807149
BIOTEHNIČNE VEDE		9705	-	-	9705
DRUŽBENE VEDE		24000	24000	-	-
PO VRSTI IN VEDI ORGANIZACIJE					
ORGANIZACIJE-SKUPAJ		2251391	491777	1170000	589614
NARAVOSLOVNO-MATEMATIČNE VEDE		1341879	320431	1000000	21448
TEHNIČNE VEDE		899807	171346	170000	558461
BIOTEHNIČNE VEDE		9705	-	-	9705
ENOTE PRI OZDIH-SKUPAJ		4389791	3708103	433000	248688
TEHNIČNE VEDE		4365791	3684103	433000	248688
DRUŽBENE VEDE		24000	24000	-	-

## 30. ODHODKI SREDSTEV ZA RAZISKOVALNO DELO 1987

TISOČ DIN

	* * * * * *	* * * * * *	ZA BRUTO DD DELAVCEV, KI SE UKVARJAJO Z RAZISKOVALNIM DELOM	* * * * * *	ZA NADO- MESTILO* AVTORJEM* INDOVIJ*	ZA MATE- RIALNE STROŠKE	* * * * * *	* * * * * *
VEDA RAZISKOVALNE ORGANIZACIJE	SKUPAJ		SKUPAJ	VALCI				DRUGO
SKUPAJ	166071391	68338527	40551641	1405525	57524977	38802362		
ORGANIZACIJE	102118666	41174942	25563145	562022	34738073	25643629		
ENOTE PRI OZDIH	38779502	14703193	6263271	219805	16769932	7086572		
VISOKOŠOLSKI OZDI	25173223	12460392	8725225	623698	6016972	6072161		
PO VEDAH								
NARAVOSLOVNO-MATEMATIČNE VEDE	31003813	11628981	8926227	673938	7595305	11105589		
TEHNIČNE VEDE	103880125	40509961	21100002	361411	42370729	20638024		
MEDICINSKE VEDE	6868133	2977683	1620156	44562	2207261	1638627		
BIOTEHNIČNE VEDE	6867441	3267425	1781199	-	1962538	1637478		
DRUŽBENE VEDE	13781512	8062799	5536489	303701	2296863	3118149		
HUMANISTIČNE VEDE	3670367	1891678	1587568	21913	1092281	664495		
PO VRSTI IN VEDI ORGANIZACIJE								
ORGANIZACIJE-SKUPAJ	102118666	41174942	25563145	562022	34738073	25643629		
NARAVOSLOVNO-MATEMATIČNE VEDE	25716214	9467884	7773614	452501	5806632	9989197		
TEHNIČNE VEDE	60838924	23107198	11973283	43322	25052794	12635610		
MEDICINSKE VEDE	2437654	1116179	613898	5511	972117	343847		
BIOTEHNIČNE VEDE	2752663	1565043	714787	-	726967	460653		
DRUŽBENE VEDE	8304299	4739192	3538573	60688	1614011	1890408		
HUMANISTIČNE VEDE	2068912	1179446	948990	-	565552	323914		
ENOTE PRI OZDIH-SKUPAJ	38779502	14703193	6263271	219805	16769932	7086572		
NARAVOSLOVNO-MATEMATIČNE VEDE	2699780	856414	479901	15000	1205830	622536		
TEHNIČNE VEDE	31981942	11719261	4656648	140449	14523129	5599103		
MEDICINSKE VEDE	2688215	1195180	496464	39051	725299	728685		
BIOTEHNIČNE VEDE	454623	315118	228255	-	70049	69456		
DRUŽBENE VEDE	954942	617220	402003	25305	245625	66792		
VISOKOŠOLSKI OZDI-SKUPAJ	25173223	12460392	8725225	623698	6016972	6072161		
NARAVOSLOVNO-MATEMATIČNE VEDE	2587819	1304683	672712	206437	582843	493856		
TEHNIČNE VEDE	11059259	5683502	4470071	177640	2794806	2403311		
MEDICINSKE VEDE	1742264	666324	509794	-	509845	566095		
BIOTEHNIČNE VEDE	3660155	1387264	838157	-	1165522	1107369		
DRUŽBENE VEDE	4522271	2706367	1595913	217708	437227	1160949		
HUMANISTIČNE VEDE	1601455	712232	638578	21913	526729	340581		
OD TEGA REGISTRIRANE-SKUPAJ	134133662	52722487	30464296	745332	49426203	31239640		
ORGANIZACIJE	100620572	40377469	25251799	554130	34401635	25287338		
ENOTE PRI OZDIH	33513090	12345018	5212497	191202	15024568	5952302		
PO VEDAH								
NARAVOSLOVNO-MATEMATIČNE VEDE	27393726	10079362	8160735	467501	6484264	10362599		
TEHNIČNE VEDE	90631545	33902671	16266264	169581	38785851	17773442		
MEDICINSKE VEDE	2848325	1299101	663946	44562	1111398	393264		
BIOTEHNIČNE VEDE	2884385	1600236	728864	-	764526	519623		
DRUŽBENE VEDE	8306769	4661671	3695497	63688	1714612	1866798		
HUMANISTIČNE VEDE	2068912	1179446	948990	-	565552	323914		
PO VRSTI IN VEDI ORGANIZACIJE								
ORGANIZACIJE-SKUPAJ	100620572	40377469	25251799	554130	34401635	25287338		
NARAVOSLOVNO-MATEMATIČNE VEDE	25716214	9467884	7773614	452501	5806632	9989197		
TEHNIČNE VEDE	59813727	22641729	11745667	35430	24784583	12351985		
MEDICINSKE VEDE	2437654	1116179	613898	5511	972117	343847		
BIOTEHNIČNE VEDE	2752663	1565043	714787	-	726967	460653		
DRUŽBENE VEDE	7831402	4407188	3454843	60688	1545784	1817742		
HUMANISTIČNE VEDE	2068912	1179446	948990	-	565552	323914		
ENOTE PRI OZDIH-SKUPAJ	33513090	12345018	5212497	191202	15024568	5952302		
NARAVOSLOVNO-MATEMATIČNE VEDE	1677512	611478	387121	15000	677632	373402		
TEHNIČNE VEDE	30817818	11260942	4520597	134151	14001268	5421457		
MEDICINSKE VEDE	410671	182922	50048	39051	139281	49417		
BIOTEHNIČNE VEDE	131722	35193	14077	-	37559	58970		
DRUŽBENE VEDE	475367	254483	240654	3000	168828	49056		



## 31. RAZISKOVALNE ORGANIZACIJE IN ZAPOSLENI DELAVCI PO OBČINAH 1987

	ZAPOSLENI DELAVCI S POLNIM DELOVNIM ČASOM					RAZISKOVALCI Z VISOKO STROKOVNO IZOBRAZBO		
	SKUPAJ	ORGANIZACIJE	ENOTE PRI OZDIH	VISOKOŠOLSKI OZDI	STROKOVNI IN TEHNIČNI SODELAVCI	ADMINISTRATIVNI	SKRAJZUNANJSI	DELAVCI PO NIM POGODBI ČASOM O DELU

S R SLOVENIJA	191	14814	5628	5905	1254	3281	482	1182
ORGANIZACIJE	65	6966	2417	2889	273	1660	170	716
ENOTE PRI OZDIH	92	3943	1586	1728	331	629	234	177
VISOKOŠOLSKI OZDI	34	3905	1625	1288	650	992	78	289
CELJE	4	169	66	93	7	10	17	-
ENOTE PRI OZDIH	4	169	66	93	7	10	17	-
DOMŽALE	1	150	25	84	26	41	-	2
VISOKOŠOLSKI OZDI	1	150	25	84	26	41	-	2
IDRIJA	3	83	33	32	2	18	2	1
ENOTE PRI OZDIH	3	83	33	32	2	18	2	1
JESENICE	2	66	21	34	2	11	-	-
ENOTE PRI OZDIH	2	66	21	34	2	11	-	-
KOPER	2	121	30	75	1	16	-	-
ORGANIZACIJE	1	104	24	64	1	16	-	-
ENOTE PRI OZDIH	1	17	6	11	-	-	-	-
KRANJ	6	547	195	229	19	123	32	101
ORGANIZACIJE	1	144	63	41	3	40	1	-
ENOTE PRI OZDIH	4	331	97	183	12	51	26	6
VISOKOŠOLSKI OZDI	1	72	35	5	4	32	5	95
LENDAVA	1	31	6	24	5	1	-	-
ENOTE PRI OZDIH	1	31	6	24	5	1	-	-
LJUBLJANA-BEZIGRAD	18	1803	801	561	96	441	3	336
ORGANIZACIJE	10	1145	432	426	26	287	-	282
ENOTE PRI OZDIH	5	298	165	121	62	12	2	13
VISOKOŠOLSKI OZDI	3	360	204	14	8	142	1	41
LJUBLJANA-CENTER	62	3282	1592	1099	308	591	121	265
ORGANIZACIJE	16	704	383	241	33	80	26	119
ENOTE PRI OZDIH	37	1045	548	342	87	155	88	117
VISOKOŠOLSKI OZDI	9	1533	661	516	188	356	7	29
LJUBLJANA-MOSTE-POLJE	6	146	51	58	26	37	69	9
ENOTE PRI OZDIH	5	76	29	45	13	2	68	-
VISOKOŠOLSKI OZDI	1	70	22	13	13	35	1	9
LJUBLJANA-SIŠKA	10	1719	601	750	128	368	-	18
ORGANIZACIJE	6	905	320	428	46	157	-	4
ENOTE PRI OZDIH	4	814	281	322	82	211	-	14
LJUBLJANA-VIČ-RUDNIK	34	3340	1307	1076	347	957	209	336
ORGANIZACIJE	16	2013	827	538	57	648	143	293
ENOTE PRI OZDIH	5	158	69	68	2	21	5	14
VISOKOŠOLSKI OZDI	13	1169	411	470	288	288	61	29
MURSKA SOBOTA	1	33	6	20	8	7	-	-
ORGANIZACIJE	1	33	6	20	8	7	-	-
NOVA GORICA	1	97	28	67	-	2	-	-
ORGANIZACIJE	1	97	28	67	-	2	-	-
NOVO MESTO	1	305	72	156	15	77	-	-
ORGANIZACIJE	1	305	72	156	15	77	-	-
PIRAN	2	75	32	18	5	25	-	-
ENOTE PRI OZDIH	2	75	32	18	5	25	-	-
RADOVLJICA	2	46	18	25	6	3	-	-
ENOTE PRI OZDIH	2	46	18	25	6	3	-	-
RAVNE NA KOROŠKEM	2	131	24	48	2	59	-	17
ORGANIZACIJE	2	131	24	48	2	59	-	17



## 31. RAZISKOVALNE ORGANIZACIJE IN ZAPOSLENI DELAVCI PO OBČINAH 1987

	ZAPOSLENI DELAVCI S POLNIM DELOVNIM ČASOM					RAZISKOVALCI Z VISOKO STROKOVNO IZOBRAZBO		
	SKUPAJ ORGANIZACIJE	RAZISKOVNI SKUPAJ	STROKOVNI SKUPAJ	TEHNIČNI SKUPAJ	IZOBRAZBO SKUPAJ	ADMINISTRATIVNI SKUPAJ	ZAPOSLENI SKUPAJ	IZOBRAZBO SKUPAJ
ŠKOFJA LOKA ENOTE PRI OZDIH	2	77	29	32	3	16	5	2
ŠMARJE PRI JELŠAH ENOTE PRI OZDIH	1	2	1	1	-	-	7	6
TRZIC ENOTE PRI OZDIH	1	30	16	13	-	1	-	-
VELENJE ORGANIZACIJE ENOTE PRI OZDIH	5	303	88	195	13	20	1	2
VRHNIKA ENOTE PRI OZDIH	1	9	6	3	-	-	5	-
ZALEC ORGANIZACIJE	1	72	15	9	-	48	-	-
MARIBOR-POBREZJE ORGANIZACIJE	3	159	35	71	14	53	-	1
MARIBOR-ROTOVZ ORGANIZACIJE ENOTE PRI OZDIH VISOKOŠOLSKE OZDI	13	813	354	262	140	197	3	85
MARIBOR-RUŠE ENOTE PRI OZDIH	1	10	5	3	-	2	7	1
MARIBOR-TABOR ENOTE PRI OZDIH	2	194	32	141	19	21	1	-
MARIBOR-TEZNO ORGANIZACIJE ENOTE PRI OZDIH	3	1001	139	726	62	136	-	-

## 32. RAZISKOVALNA DELA IN FINANČNA SREDSTVA PO OBČINAH 1987

	* RAZISKOVALNA DELA *			* CELOTNI PRIHODEK *		* IZPLAČANA SREDSTVA ZA RAZISKOVALNE DELO *	* ODHODKI SREDSTEV ZA RAZISKOVALNO DELO *
	* KONČANA *	* NEDOKONČANA *	* OBJAVLJENA *	* SKUPAJ *	* OD RAZISKOVALNE DELO *		
	TISOČ DIN						
S R SLOVENIJA	5660	2553	5199	262468383	150688281	31577359	166071391
ORGANIZACIJE	3958	1127	1945	136257428	93411672	15664103	102118666
ENOTE PRI OZDIH	630	688	771	58586550	29653844	13060820	38779502
VISOKOŠOLSKE OZDI	1072	738	2483	67624405	27622765	2852436	25173223
CELJE	34	33	20	2028718	1578718	430809	1547218
ENOTE PRI OZDIH	34	33	20	2028718	1578718	430809	1547218
DOMŽALE	87	83	221	2909327	791112	26969	560638
VISOKOŠOLSKE OZDI	87	83	221	2909327	791112	26969	560638
IDRIJA	61	15	5	2199610	2199610	192400	2070961
ENOTE PRI OZDIH	61	15	5	2199610	2199610	192400	2070961
JESENICE	17	2	1	798302	798302	10209	527302
ENOTE PRI OZDIH	17	2	1	798302	798302	10209	527302
KOPER	5	2	2	1448874	1382300	115000	1265514
ORGANIZACIJE	-	2	2	1313874	1286300	110000	1140514
ENOTE PRI OZDIH	5	-	-	135000	96000	5000	125000
KRANJ	257	107	195	9594664	4527369	6038201	8783959
ORGANIZACIJE	125	12	18	2589000	2280677	1073535	2589000
ENOTE PRI OZDIH	104	93	111	5517411	2030521	4964666	5464412
VISOKOŠOLSKE OZDI	28	2	66	1488253	216171	-	730547
LENDAVA	15	7	-	183725	183725	19010	183725
ENOTE PRI OZDIH	15	7	-	183725	183725	19010	183725
LJUBLJANA-BEŽIGRAD	2036	501	329	32799928	15108092	4483617	21583012
ORGANIZACIJE	1940	299	181	21845652	13636366	1519312	16114805
ENOTE PRI OZDIH	22	86	9	5414907	206135	2947024	4576679
VISOKOŠOLSKE OZDI	74	116	139	5539369	1265591	17281	891528
LJUBLJANA-CENTER	1025	578	1741	54610735	24901187	3133699	20397670
ORGANIZACIJE	531	280	537	15273187	10775071	416252	9919937
ENOTE PRI OZDIH	126	199	332	14311696	6003824	912508	4343260
VISOKOŠOLSKE OZDI	368	99	872	25025852	8122292	1804939	6134473
LJUBLJANA-MOSTE-POLJE	76	34	47	2637814	1778853	110066	779908
ENOTE PRI OZDIH	53	26	24	1558723	1558723	105284	561416
VISOKOŠOLSKE OZDI	23	8	23	1079091	220130	4782	218492
LJUBLJANA-ŠIŠKA	367	157	199	33746196	15667338	4518495	21461197
ORGANIZACIJE	338	110	146	19468958	10383001	2114515	11198457
ENOTE PRI OZDIH	29	47	53	14277238	5284337	2403980	10262740
LJUBLJANA-VIČ-RUDNIK	722	590	1559	67412179	48482243	10604774	47688927
ORGANIZACIJE	471	280	907	43867094	33254562	9212782	34455809
ENOTE PRI OZDIH	27	16	59	2383096	1924260	393527	2151066
VISOKOŠOLSKE OZDI	224	294	593	21161989	13303421	998465	11082052
MURSKA SOBOTA	4	4	-	284932	133239	-	227237
ORGANIZACIJE	4	4	-	284932	133239	-	227237
NOVA GORICA	58	28	4	1350601	1311018	502943	1088943
ORGANIZACIJE	58	28	4	1350601	1311018	502943	1088943
NOVO MESTO	252	-	45	4326742	4295085	58808	4326742
ORGANIZACIJE	252	-	45	4326742	4295085	58808	4326742
PIRAN	14	10	3	916128	830938	17363	692819
ENOTE PRI OZDIH	14	10	3	916128	830938	17363	692819
RADOVLJICA	16	7	5	527577	402621	29513	524975
ENOTE PRI OZDIH	16	7	5	527577	402621	29513	524975
RAVNE NA KOROŠKEM	61	46	20	138280	95047	-	70369
ORGANIZACIJE	61	46	20	138280	95047	-	70369
ŠKOFJA LOKA	15	14	31	1803504	1743681	216004	1424597
ENOTE PRI OZDIH	15	14	31	1803504	1743681	216004	1424597

## 32. RAZISKOVALNA DELA IN FINANČNA SREDSTVA PO OBČINAH 1987

	* RAZISKOVALNA DELA *			* CELOTNI PRIHODEK *		* IZPLA- * * CANA * * SREDSTVA * * ZA * * INVE- * * STICIJE *		* ODHODKI * * SREDSTEV * * ZA * * RAZISKO- * * VALNO * * DELO *	
	* * *	* * *	* * *	* * *	* * *	* * *	* * *	* * *	* * *
	* NEDO- * * KONČANA *	* OBJA- * * KONČANA *	* VLJENA *	* SKUPAJ *	* RAZISKO- * * VALNEGA * * DELA *	* * *	* * *	* * *	* * *
						TISOČ	DIN		
ŠMARJE PRI JELSAH	-	9	-	19500	19500	-	19500	-	19500
ENOTE PRI OZDIH	-	9	-	19500	19500	-	19500	-	19500
TRZIČ	2	2	3	97530	89117	23026	97530	23026	97530
ENOTE PRI OZDIH	2	2	3	97530	89117	23026	97530	23026	97530
VELENJE	52	22	28	1826602	1630517	186177	1528010	186177	1528010
ORGANIZACIJE	28	3	8	1029266	886540	36200	839052	36200	839052
ENOTE PRI OZDIH	24	19	20	797336	743977	149977	688958	149977	688958
VRHNIKA	4	7	8	223000	197000	9000	223000	9000	223000
ENOTE PRI OZDIH	4	7	8	223000	197000	9000	223000	9000	223000
ZALEC	11	-	9	931778	143000	3200	290000	3200	290000
ORGANIZACIJE	11	-	9	931778	143000	3200	290000	3200	290000
MARIBOR-POBREZJE	70	7	27	2504854	1318179	114374	931463	114374	931463
ORGANIZACIJE	70	7	27	2504854	1318179	114374	931463	114374	931463
MARIBOR-ROTOVŽ	303	192	600	15449872	6914163	32597	7402266	32597	7402266
ORGANIZACIJE	22	27	22	2011394	914418	-	683603	-	683603
ENOTE PRI OZDIH	13	29	9	3017954	2295697	32597	1163170	32597	1163170
VISOKOŠOLSKE OZDI	268	136	569	10420524	3704048	-	5555493	-	5555493
MARIBOR-RUŠE	13	5	-	160325	160141	5192	149700	5192	149700
ENOTE PRI OZDIH	13	5	-	160325	160141	5192	149700	5192	149700
MARIBOR-TABOR	36	59	46	1326768	1235433	7250	1310768	7250	1310768
ENOTE PRI OZDIH	36	59	46	1326768	1235433	7250	1310768	7250	1310768
MARIBOR-TEZNO	47	32	51	20210318	12770753	688663	18913441	688663	18913441
ORGANIZACIJE	47	29	19	19321816	12699169	502182	18242735	502182	18242735
ENOTE PRI OZDIH	-	3	32	888502	71584	186481	670706	186481	670706



## 33. SEZNAM POZITIVNIH RAZISKOVALNIH ORGANIZACIJ 1987

Ime enote, organizacije visokošolskega ozda	Naselje, ulica	Leto registracije pri Republiškem Komiteju za raziskovalno dejavnost in tehnologijo	Raziskovalna panoga	Raziskovalci	Strokovni in tehnični sodelavci z visoko izobrazbo
ORGANIZACIJE					
Tomos Koper, TOZD Inštitut Koper	Koper, Šmarska cesta 4	1971	207	24	1
Iskra Telematika Kranj, TOZD Inštitut za teleinformatiko Kranj	Kranj, Ljubljanska 24	1986	205	63	3
Razvojni inštitut Slovenijales Ljubljana	Ljubljana, Titova 52		207	15	-
Zavod za raziskavo materiala in konstrukcij	Ljubljana, Imičeva 12	1970	216	127	10
Inštitut za varilstvo Ljubljana	Ljubljana, Ptujška 19	1961	216	13	3
GZ Ljubljana, TOZD geologija geotehnika in geofizika Ljubljana	Ljubljana, Parmova 33	1982	204	113	-
Kmetijski inštitut Slovenije	Ljubljana, Hacquetova 2	1959	401	49	2
Zavod SRS za produktivnost dela Ljubljana	Ljubljana, Parmova 33	1977	505	28	4
Inštitut za ekonomska raziskovanja Ljubljana	Ljubljana, Vojkova 69	1971	502	23	1
Informacijski center Ljubljana	Ljubljana, Vojkova 69		102	4	-
Center za proučevanje sodelovanja z deželami v razvoju Ljubljana	Ljubljana, Kardeljeva ploščad 1	1981	512	31	5
Zavod za organizacijo poslovanja Ljubljana	Ljubljana, Parmova 33		505	29	1
PRIS projekt. informacijskih sistemov v ustanov. Ljubljana	Ljubljana, Linhartova cesta		102	5	-
Inštitut za biologijo univerze v Ljubljani	Ljubljana, Aškerčeva 12	1961	107	40	3
ŽG prometni inštitut Ljubljana	Ljubljana, Moše Pijade 39	1969	215	28	4
Rudarski inštitut Ljubljana	Ljubljana, Aškerčeva 20	1982	201	27	2
Zavod za ribištvo Ljubljana	Ljubljana, Zupančičeva 9	1979	406	8	-
Inštitut za javno upravo pri pravni fakulteti Ljubljana	Ljubljana, Trg Osvoboditve 11	1975	503	3	-
Univerza E. Kardelja, Inštitut za sociologijo Ljubljana	Ljubljana, Cankarjeva ulica 1	1974	506	26	-
Inštitut za narodnostna vprašanja v Ljubljani	Ljubljana, Cankarjeva 5	1977	607	11	6
Inštitut za kriminologijo pri Pravni fakulteti Ljubljana	Ljubljana, Trg Osvoboditve 11	1974	503	7	1
Inštitut za delo pri Pravni fakulteti Ljubljana	Ljubljana, Trg Osvoboditve 11	1972	503	4	-
Inštitut za geografijo Univerze E. Kardelja Ljubljana	Ljubljana, Aškerčeva 12	1961	511	12	-
Ekonomski inštitut Pravni fakultete Ljubljana	Ljubljana, Trg Osvoboditve 11	1977	502	3	-
Inštitut za trženje, ekonomiko in organizacijo Ljubljana	Ljubljana, Moše Pijadejeva 5	1978	607	38	14
Ekonomski center Maribor, TOZD Irel Ljubljana	Ljubljana, Ilirska ulica 31	1982	502	12	-
Inštitut za zgodovino delavskega gibanja Ljubljana	Ljubljana, Trg Osvoboditve 1	1975	602	22	2
Znanstveno raziskovalni center SAZU Ljubljana	Ljubljana, Novi trg 5	1984	512	137	1
Iskra avtomatika Ljubljana, TOZD Razvojni inštitut Ljubljana	Ljubljana, Celovška 73	1974	206	106	11
Donit Medvode, TOZD Inštitut Medvode	Ljubljana, C. Komandanta Staneta 38	1982	213	33	2
Lek Ljubljana, TOZD Razvoj in raziskave Ljubljana	Ljubljana, Celovška 135	1975	303	107	7
Turboinštitut Ljubljana	Ljubljana, Rovšnikova 7	1958	207	22	-
TZ Litostroj Ljubljana, TOZD Inštitut za razisk.in projekt. Ljubljana	Ljubljana, Djakovičeva cesta 36	1975	207	51	25
Novum, center za tehniške inovacije Ljubljana	Ljubljana, Riharjeva 15		216	1	1
Inštitut Jožef Štefan	Ljubljana, Jamova 39	1959	110	366	30
Kemijski inštitut Boris Kidrič Ljubljana	Ljubljana, Hajdrihova 19	1974	106	91	-
Univerza E. Kardelja, Inštitut za matematiko, fiziko in mehaniko Ljubljana	Ljubljana, Jadranska 19	1973	101	14	-

## 33. SEZNAM POZITIVNIH RAZISKOVALNIH ORGANIZACIJ 1987 (nadaljevanje)

Ime enote, organizacije visokošolskega ozda	Naselje, ulica	Leto registracije pri Republiškem Komiteju za raziskovalno dejavnost in tehnologijo	Raziskovalna panoga	Raziskovalci	Strokovni in tehnični sodelavci z visoko izobrazbo
Inštitut za celulozo in papir Ljubljana	Ljubljana, Bogišičeva 8	1972	101	17	2
Vodnogospodarski inštitut Ljubljana	Ljubljana, Hajdrihova 28	1959	208	38	-
SŽ Metalurški inštitut Ljubljana	Ljubljana, Lepi pot 11	1972	202	25	1
IEVT Inštitut za elektroniko in vakumsko tehniko Ljubljana	Ljubljana, Teslova 30	1954	206	57	11
Elektroinštitut Milan Vidmar Ljubljana	Ljubljana, Hajdrihova 2	1955	205	61	-
Inštitut za geodezijo in fotogrametrijo FAGG Ljubljana	Ljubljana, Jamova 2	1958	208	9	-
Inštitut za metalne konstrukcije univerze Ljubljana	Ljubljana, Mencingerjeva 7	1974	208	26	2
Gradbeni Center Slovenije Ljubljana	Ljubljana, Tbilisijska 57	1972	208	4	-
Inštitut za gozdno in lesno gospodarstvo pri Biotehniški fakulteti Ljubljana	Ljubljana, Večna pot 30	1972	404	31	-
Urbanistični inštitut SR Slovenije	Ljubljana, Jamova 18	1961	513	34	-
Pedagoški inštitut pri Univerzi E. Kardelja v Ljubljani	Ljubljana, Gerbičeva 62	1975	509	26	3
Iskra Zorin Ljubljana, TOZD	Ljubljana, Tržaška 2		216	9	6
INDOK Ljubljana	Ljubljana, Tržaška 2	1976	205	19	2
Inštitut za kakovost in metrologijo Ljubljana	Murska Sobota, Staneta Rozmana 5		502	6	8
Zavod za ekonomiko in urbanizem Murska Sobota					
Iskra avtoelektrika Nova Gorica, TOZD inštitut Nova Gorica	Nova Gorica, Vrtojbenska 62	1986	205	28	-
Krka Novo mesto, TOZD inštitut Novo mesto	Novo mesto, Cesta Herojev 45	1972	213	72	15
Železarna ravne, TOZD Razvoj proizvodnje in trga Ravne	Ravne na Koroškem, Koroška 14		202	21	2
Ekonomski center Maribor, TOZD	Ravne na Koroškem, Na Gradu 5	1981	502	3	-
Inštitut Ravne na Koroškem Gorenje - Raziskave in razvoj Velenje	Velenje, Celjska cesta 5	1982	207	24	5
Inštitut za hmeljarstvo in pivovarstvo Žalec	Žalec, Žalskega tabora 2	1974	401	15	-
Inštitut za varstvo pri delu in varstvo okolja	Maribor, Ulica Štravhovich 2		201	5	11
Tekstilni inštitut Maribor	Maribor, Kraljeviča Marka ulica 21	1975	212	17	-
Raziskovalni inštitut	Maribor, Industrijska	1965	213	13	3
Ekonomski center Maribor, TOZD Inštitut za družbeni razvoj Maribor	Maribor, Razlagova ulica 22	1982	502	23	1
Ekonomski center Maribor, TOZD informatika Maribor	Maribor, Razlagova ulica 22	1982	502	10	9
Mikrodatab DO v ustanavljanju Maribor	Maribor, Partizanska cesta		102	-	-
TAM Maribor, TOZD Raziskave in razvoj Maribor	Maribor, Ptujška cesta 184	1979	207	99	48
Metalna Maribor, TOZD Razvojno raziskovalni inštitut Maribor	Maribor, Zagrebška ulica 20	1976	207	32	5
Enote pri OZDIH					
Cinkarna Celje, DSSS, raziskovalna enota	Celje, Kidričeva 19	1983	213	18	1
Aero Celje, DSSS, raziskovalna enota	Celje, Kocenova 4	1984	213	17	-
Razvojni center Celje, TOZD					
Raziskave in razvojno inženirstvo Emo Celje, DSSS, sektor razvojne in investicijske dejavnosti Celje	Celje, Ul. XIV. Divizije 14	1984	502	15	3
Agroemona Domžale, DSSS, razvojni center za prehrano	Celje, Mariborska cesta 49	1981	207	16	3
Tovarna elektrotermičnih aparatov ETA Cerklje, raziskovalna enota	Ljubljana, Kavčičeva		211	6	1
	Idrija, 63	1985	205	14	-



## 33. SEZNAM POZITIVNIH RAZISKOVALNIH ORGANIZACIJ 1987 (nadaljevanje)

Ime enote, organizacije visokošolskega ozda	Naselje, ulica	Leto registracije pri Republiškem Komiteju za raziskovalno dejavnost in tehnologijo	Raziskovalna panoga	Raziskovalci	Strokovni in tehnični sodelavci z visoko izobrazbo
Iskra Rotomatika Spodnja Idrija, raziskave in razvoj	Idrija, Spodnja Kanomlja	1986	206	13	-
Rudnik živega srebra Idrija, raziskovalna enota	Idrija, Ulica Kapitana Muhevcva 15	1982	201	6	2
SŽ železarna Jesenice, DSSS, raziskovalni oddelek	Jesenice, Cesta železarjev		202	18	-
SŽ-železarna Jesenice, TOZD Tehnične dejavnosti Jesenice, razvoj delovnih naprav	Jesenice, Cesta železarjev		104	3	2
LIV Postojna, DSSS, razvojni sektor Koper	Koper, Cesta na Markovec 1		207	6	-
Mercator-KŽK Gorenjske Kranj, TOZD Kmetijstvo Kranj, raziskovalna enota	Kranj, Begunjska cesta 5	1986	401	2	1
Iskra kibernetika Kranj delovna skupnost Kranj, DSSS, raziskovalna enota	Kranj, Savska Loka 4	1984	206	30	-
Sava Kranj, DSSS, razvojno tehnološki inštitut	Kranj, Škofjeloška 6	1970	212	50	11
UKC Lj. TOZD Inštitut za pljuč. bol. in tuberkulozo. Golnik znanstveno raziskovalna dejavnost Golnik	Kranj, Golnik 36		301	15	-
Gorenje varstrov Lendava, DSSS, raziskovalna enota za razvoj varilne tehnike	Lendava, Industrijska cesta	1982	207	6	5
Iskra Delta Ljubljana, raziskovalna enota	Ljubljana, Linhartova	1987	206	137	36
Metalna Maribor, TOZD Tovarna investicijske opreme Maribor, raziskovalno projektivna enota	Ljubljana, Trg VII. kongresa ZKJ		207	3	5
tehnični računski center	Ljubljana, Kardeljeva ploščad 23	1982	210	8	1
Zavod za izgradnjo Ljubljane, TOZD Urbanizem-LUZ Ljubljana, razvojne analize in raziskave	Ljubljana, Linhartova 51	1972	301	12	20
ZRI, Zavod za rehabilitacijo invalidov Ljubljana, DSSS, center za razvojno-raziskovalno in izobraževalno dejavnost	Ljubljana, Titova		512	5	-
Jugoslovanski center za teorijo in prakso samoupravljanja E. Kardelj Ljubljana, raziskovalna enota	Ljubljana, Moše Pijadejeva 29	1986	102	27	-
Intertrade Ljubljana, TOZD Zastopstvo IBM Ljubljana, raziskovalna enota	Ljubljana, Titova 102		505	11	-
Univerza E. Kardelja v Ljubljani, Višja upravna šola Ljubljana	Ljubljana, Cigaletova 15	1981	206	11	-
SOZD združene PTT organizacij Ljubljana, DSSS, sektor za razvoj in raziskave	Ljubljana, Snežniška		505	3	-
Iskra Zorin Ljubljana, TOZD Biuro za industrijski inženiring	Ljubljana, Trubarjeva	1965	301	15	15
Ljubljana, raziskovalna enota	Ljubljana, Trubarjeva	1965	301	10	18
Univerzitetni zavod za zdravstveno in socialno varstvo, TOZD Inštitut za higieno, epidemijo in lab. diagnostiko, oddelek za znanstveno-raziskovalno delo	Ljubljana, Turjaška 1		513	1	1
Univerzitetni zavod za zdravstveno in socialno varstvo, TOZD Inštitut za socialno medicino in socialno varstvo, raziskovalna enota	Ljubljana, Šaranovičeva 5		513	11	1
Narodno univerzitetna knjižnica Ljubljana, raziskovalna enota					
Univerza E. Kardelja, Višja šola za socialne delavce Ljubljana					



## 33. SEZNAM POZITIVNIH RAZISKOVALNIH ORGANIZACIJ 1987 (nadaljevanje)

Ime enote, organizacije visokošolskega ozda	Naselje, ulica	Leto registracije pri Republiškem Komiteju za raziskovalno dejavnost in tehnologijo	Raziskovalna panoga	Raziskovalci	Strokovni in tehnični sodelavci z visoko izobrazbo
Zavod SRS za varstvo pri delu Ljubljana, raziskovalna enota	Ljubljana, Bohoričeva 22A	1973	214	8	20
Geodetski zavod SRS Ljubljana, inštitut	Ljubljana, Šaranovičeva 12	1972	209	7	7
Mercator, Kmetijski zavod Ljubljana, raziskovalna enota	Ljubljana, Miklošičeva 4		405	4	-
Onkološki inštitut v Ljubljani, raziskovalna enota	Ljubljana, Zaloška cesta 2		301	73	9
UKC Ljubljana, TOZD Univerzitetni inštitut za medicino dela prometa, športa, center za raziskovalno delo	Ljubljana, Korytkova ulica 7		304	12	3
UKC Ljubljana, TOZD Kirurška služba Ljubljana, razvojni oddelek C.A.R. služba	Ljubljana, Zaloška cesta 7		301	64	-
UKC Ljubljana TOZD Univerzitetna ginekološka klinika Ljubljana, raziskovalno delo izobraževanje in informatika	Ljubljana, Stare pravde 11		301	55	2
UKC Ljubljana TOZD Univerzitetni inštitut za klinično kemijo in klinično BIO kemijo, raziskovalna enota	Ljubljana, Njegoševa cesta 4		301	3	-
Zveza sindikatov Slovenije, republiški svet, raziskovalna enota	Ljubljana, Dalmatinova 4	1973	512	5	-
Univerza E. Kardelja v Ljubljani, center za razvoj univerze, raziskovalna enota	Ljubljana, Trg Osvojitve	1973	509	9	1
Zgodovinski arhiv Ljubljana, center za raziskovalno delo	Ljubljana, Mestni trg	1972	602	-	-
Centralni zavod za napredek gospodinjstva Ljubljana, raziskovalna enota	Ljubljana, Gradišče 2	1984	502	3	7
Narodni muzej Ljubljana, raziskovalna enota	Ljubljana, Prešernova cesta 20		513	13	-
UKC Ljubljana, TOZD Univerzitetna klinika za nuklearno medicino, raziskovalna enota	Ljubljana, Zaloška cesta 7		301	18	1
UKC Ljubljana, Mestna otroška bolnišnica Ljubljana, raziskovalna enota	Ljubljana, Ul. stare pravde 4		301	13	-
UKC Ljubljana, TOZD Univerzitetna interne klinike Zaloška, raziskovalna enota	Ljubljana, Zaloška cesta 7		301	-	-
UKC Ljubljana, Univerzitetna klinika za infek. bolezni in vročinska stanja raziskovalna enota	Ljubljana, Japljeva ulica 2		301	21	-
UKC Ljubljana, TOZD univerzitetna gastroenterološka interna klinika, raziskovalna enota	Ljubljana, Japljeva ulica 2		301	6	-
UKC Ljubljana, TOZD Univerzitetna klinika za otorinolaringologijo cervikofacialno kirurgijo, raziskovalna enota	Ljubljana, Zaloška cesta 2		301	12	-
UKC Ljubljana, TOZD Univerzitetna dermatološka klinika, raziskovalna enota	Ljubljana, Zaloška cesta 2		301	-	-
UKC Ljubljana, TOZD Univerzitetna pediatrična klinika, raziskovalna enota	Ljubljana, Vrazov trg 1		301	28	-
UKC Ljubljana, TOZD Univerzitetna klinika za maksilofacialno oralno kirurgijo, raziskovalna enota	Ljubljana, Zaloška cesta 2		302	4	2
UKC Ljubljana, TOZD univerzitetna nevrološka klinika Ljubljana, raziskovalna enota	Ljubljana, Zaloška cesta 2		301	12	-
UKC Ljubljana, TOZD univerzitetna očesna klinika Ljubljana, raziskovalna enota	Ljubljana, Zaloška cesta 2		301	22	-

## 33. SEZNAM POZITIVNIH RAZISKOVALNIH ORGANIZACIJ 1987 (nadaljevanje)

Ime enote, organizacije visokošolskega ozda	Naselje, ulica	Leto registracije pri Republiškem Komiteju za raziskovalno dejavnost in tehnologijo	Raziskovalna panoga	Raziskovalci	Strokovni in tehnični sodelavci z visoko izobrazbo
UKC Ljubljana, TOZD Univerzitetna ortopedska klinika Ljubljana, raziskovalna enota	Ljubljana, Zaloška cesta 2		301	6	-
UKC Ljubljana, TOZD Univerzitetna stomatološka klinika Ljubljana, raziskovalna enota	Ljubljana, Hrvatski trg 6		302	32	-
UKC Ljubljana, TOZD Inštitut za rentgenologijo Ljubljana, raziskovalna enota	Ljubljana, Zaloška cesta 7		301	4	-
UKC Ljubljana, TOZD Inštitut za klinično nevrofiziologijo, raziskovalna enota	Ljubljana, Zaloška cesta 7		301	17	-
Seizmološki zavod SR Slovenije Ljubljana, raziskovalna enota	Ljubljana, Kersnikova 3		105	8	-
Žito Ljubljana, živilski kombinat Ljubljana, DSSS, raziskovalna enota	Ljubljana, Šmartinska 154		211	8	6
IBT Trbovlje, TOZD Projektivni biroji Ljubljana, center za planiranje in razvoj Ljubljana	Ljubljana, Proletarska	1985	512	1	1
GIP Gradis Ljubljana, DSSS, raziskovalna enota	Ljubljana, Šmartinska 134	1981	208	14	5
UKC Ljubljana, Univerzitetna psihiatrična klinika Ljubljana, izobraževalno-raziskovalna dejavnost studenec	Ljubljana, Studenec 48		301	-	-
Iskra elektrozeveze Ljubljana, raziskovalna enota	Ljubljana, Stegne 11	1961	206	47	16
Iskra, center za elektrooptiko Ljubljana, raziskovalni oddelek	Ljubljana, Stegne 7	1976	206	83	32
Iskra elementi, DSSS, raziskovalna enota	Ljubljana, Stegne 17	1980	206	130	34
UKC Ljubljana, TOZD Univerzitetna interna klinika bolnica dr. Petra Držaja Ljubljana	Ljubljana, Vodnikova cesta 62		301	21	-
Avtomontaža Ljubljana, TOZD Tovarna grelnih naprav Ljubljana, drugo projektiranje	Ljubljana, Celovška 180	1985	206	12	2
SOZD ZPS Ljubljana, Inženirski biro elektroprojekt Ljubljana, enota za raziskave in razvoj	Hajdrihova 4	1981	205	18	-
UKC Ljubljana TOZD Univerzitetni inštitut za gerontologijo interna klinika III. Trnovo	Ljubljana, Riharjeva ulica 24		301	8	-
Ilirija vedrog Ljubljana, raziskovalno razvojne storitve	Ljubljana, Tržaška cesta		213	16	-
Iskra elektromotorji Železniki, inštitut Ljubljana	Tržaška 2	1981	205	15	-
Droga Portorož, DSSS, raziskovalna enota	Ljubljana, Obala 27	1985	211	25	5
Višja pomorska in prometna šola Piran, raziskovalna enota	Piran, Pot pomorščakov št. 4		215	7	-
Elan, tovarna športnega orodja Begunje na Gorenjskem, inštitut za raziskave in razvoj	Piran, Begunje 1	1963	216	9	4
Kemična tovarna Podnart, raziskovalna enota	Podnart 43	1988	106	9	2
Tovarna elementov za avtomatizacijo klavirar Žiri raziskovalna enota	Frankovo naselje 175	1982	207	12	3
Inštitut Zoran Rant Škofja Loka Zdravilišče Rogaška Slatina, DSSS, center za razvoj in znanstveno raziskovanje mineralnih vod	Škofja Loka, Kidričeva 66	1980	207	17	-
Peko Tržič, DSSS, raziskovalna enota	Rogaška Slatina, Zdraviliški trg 14	1973	213	1	-
Gorenje-notranja oprema Titovo Velenje, raziskovalna enota	Tržič, Ste Marie aux mines	1983	216	16	-
Gorenje-procesna oprema	Velenje, Partizanska	1986	214	6	2



## 33. SEZNAM POZITIVNIH RAZISKOVALNIH ORGANIZACIJ 1987 (nadaljevanje)

Ime enote, organizacije visokošolskega ozda	Naselje, ulica	Leto registracije pri Republiškem Komiteju za raziskovalno dejavnost in tehnologijo	Raziskovalna panoga	Raziskovalci	Strokovni in tehnični sodelavci z visoko izobrazbo
Titovo Velenje, raziskovalna enota	Velenje, Celjska 5	1986	206	12	2
Zavod za urbanizem Velenje, raziskovalna enota	Velenje, Tomšičeva 16	1986	210	3	-
Gorenje-gospodinjski aparati Titovo Velenje, DSSS, raziskovalna enota	Velenje, Partizanska	1986	205	43	4
Industrija usnja Vrhnika, DSSS, raziskovalna enota	Vrhnika, Tržaška cesta 31	1985	213	6	-
Univerza v Mariboru, Delovna skupnost računalniški center, raziskovalna enota	Maribor, Smetanova		102	15	1
Višja pravna šola Maribor, raziskovalna enota	Maribor, Mladinska ulica 15		503	10	-
Univerza v Mariboru-Višja agronomska šola Maribor, raziskovalna enota	Maribor, Vrbanska cesta 30		403	18	-
Univerzitetna knjižnica Maribor, raziskovalna enota	Maribor, Prešernova ulica 1		607	11	6
Združeno zdravstvo-zavod za zdravstveno varstvo Maribor, raziskovalna enota	Maribor, Prvomajska ulica 1	1987	111	8	9
Tovarna dušika Ruše, DS skupnih služb raziskovalna enota	Tovarniška cesta 51	1974	213	5	-
Splošna bolnišnica Maribor, TOZD	Ljubljanska ulica	1972	301	-	2
Skupne medicinske službe Maribor, znanstveno raziskovalni oddelek SOZD elkom Maribor, DSSS, raziskovalna enota	Tržaška cesta 23	1987	206	32	17
<b>VISOKOŠOLSKE OZDI</b>					
VDO Biotehniška fakulteta, VTOZD za živinorejo	Domžale, Rodica 45		405	25	26
Visoka šola za organizacijo dela Kranj	Kranj, Prešernova 11		505	35	4
Pedagoška akademija Ljubljana	Ljubljana, Kardeljeva ploščad 17		509	62	7
Fakulteta za sociologijo politične vede in novinarstvo Ljubljana	Ljubljana, Titova 102		506	78	1
Ekonomski fakulteta Borisa Kidriča Ljubljana	Ljubljana, Vojkova 69		502	64	-
FNT Ljubljana, VTOZD Kemijsko izobraževanje in informatika Ljubljana	Ljubljana, Vegova 4		106	8	8
VDO Biotehniška fakulteta, VTOZD biologija Ljubljana	Ljubljana, Aškerčeva 12		107	31	-
Fakulteta za strojništvo Ljubljana	Ljubljana, Murnikova 2		207	91	55
FNT Ljubljana, VTOZD Montanistika Ljubljana	Ljubljana, Aškerčeva 20		204	41	8
Medicinska fakulteta	Ljubljana, Vrazov trg 2		301	281	25
Filozofska fakulteta Ljubljana	Ljubljana, Aškerčeva 12		607	136	84
Pravna fakulteta v Ljubljani	Ljubljana, Trg osvoboditve 11		503	36	2
Akademija za likovno umetnost Ljubljana	Ljubljana, Erjavčeva 23		604	19	1
AGFT Ljubljana	Ljubljana, Nazorjeva 3		604	18	5
Fakulteta za telesno kulturo Ljubljana	Ljubljana, Gortanova 22		606	22	13
FAGG v TOZ Arhitektura Ljubljana	Ljubljana, Cojzova 5		210	26	12
Fakulteta za elektrotehniko Ljubljana	Ljubljana, Tržaška 25		205	55	102
FNT Ljubljana, VTOZD Kemija in kemijska tehnologija Ljubljana	Ljubljana, Murnikova 6		106	57	6
FNT Ljubljana, VTOZD tekstilna tehnologija Ljubljana	Ljubljana, Snežniška 5		212	16	-
FNT Ljubljana, VTOZD fizika Ljubljana	Ljubljana, Jadranska 19		110	31	-
FNT Ljubljana, VTOZD matematika in mehanika Ljubljana	Ljubljana, Jadranska 19		101	35	-



## 33. SEZNAM POZITIVNIH RAZISKOVALNIH ORGANIZACIJ 1987 (nadaljevanje)

Ime enote, organizacije visokošolskega ozda	Naselje, ulica	Leto registracije pri Republiškem Komiteju za raziskovalno dejavnost in tehnologijo	Raziskovalna panoga	Raziskovalci	Strokovni in tehnični sodelavci z visoko izobrazbo
FNT Ljubljana, VTOZD Farmacija Ljubljana	Ljubljana, Aškerčeva 9		303	14	5
FAGG, VTOZ gradbeništvo in geodezijo Ljubljana	Ljubljana, Jamova 2		208	44	62
VDO Biotehniška fakulteta, VTOZD gozdarstvo Ljubljana	Ljubljana, Večna pot 83		404	16	6
VDO Biotehniška fakulteta, VTOZD lesarstvo Ljubljana	Ljubljana, Večna pot 30		408	13	7
VDO Biotehniška fakulteta, VTOZD živilska tehnologija Ljubljana	Ljubljana, Jamnikarjeva 101		213	19	17
VDO Biotehniška fakulteta, VTOZD agronomija Ljubljana	Ljubljana, Jamnikarjeva 101		408	46	26
VDO Biotehniška fakulteta, VTOZD veterinarstvo Ljubljana	Ljubljana, Gerbičeva 60		407	39	45
Univerza v Mariboru, Pedagoška fakulteta	Maribor, Koroška 160		602	80	-
Univerza v Mariboru, Tehniška fakulteta, VTO kemijska tehnologija	Maribor, Smetanova ulica 17		213	11	15
Univerza v Mariboru, Tehniška fakulteta, VTO gradbeništvo	Maribor, Smetanova ulica 17		208	18	22
Univerza v Mariboru, Tehniška fakulteta, VTO strojništvo	Maribor, Smetanova ulica 17		207	35	44
Univerza v Mariboru, Tehniške fakultete, VTO elektrotehnika, računalništvo in informatika	Maribor, Smetanova ulica 17		205	52	31
Visoka ekonomska komercialna šola Maribor	Maribor, Razlagova ulica 14		502	71	11





REZULTATI RAZISKOVANJ

1. Zaposleni v družbenem sektorju 1974, str. 38
2. Letni pregled odkupa 1974, str. 66
3. Letni pregled obrti 1974, str. 38
4. Letni pregled cen 1974, str. 31
5. Demografski rajoni SRS s historiatom razvoja teritorialnega območja z osnovnimi podatki iz popisov prebivalstva po osebnosti, str. 129
6. Letni pregled industrije 1974, str. 132
7. Študenti visokošolskih zavodov 1974—75, str. 76
8. Anкета o zasebnih kmečkih gospodarstvih 1971—74, str. 35
9. Direktorji v organizacijah združenega dela v gospodarski in družbeni dejavnosti 1975, str. 33
10. Letni pregled komunalne dejavnosti 1973, str. 30
11. Letni pregled kmetijstva 1974, str. 44
12. Kulturno—umetniška in znanstvena dejavnost 1974, str. 42
13. Letni pregled gradbeništva 1969, str. 47
14. Osebnih dohodki zaposlenih v družbenem sektorju 1974, str. 54
15. Letni pregled gradbeništva 1970, str. 49
16. Dohodki in izdatki organizacij združenega dela negospodarskih organizacij 1974, str. 65
17. Letni pregled gradbeništva 1971, str. 50
18. Letni pregled gradbeništva 1972, str. 50
19. Letni pregled gradbeništva 1973, str. 48
20. Družbeni produkt in narodni dohodek v letu 1974, str. 48
21. Kulturno—umetniška in prosvetna dejavnost 1974/75, str. 34
22. Seznam osnovnih in srednjih ter višjih in visokih šol na začetku šolskega leta 1975/76, str. 118
23. Zaposleni v družbenem in zasebnem sektorju ter fluktuacija zaposlenih 1974/75, str. 30
24. Vzgojnovarstveni zavodi v letu 1974/75 in socialni zavodi s seznamom poročevalskih enot v letu 1974, str. 63
25. Sestava organov in dejavnosti skupščin občin v letu 1975, str. 35
26. Investicije 1974, družbeni in zasebni sektor, str. 48
27. Naravno gibanje prebivalstva SRS v letu 1973, str. 84
28. Osebnih dohodki po poklicih v letu 1974, str. 68
29. Prebivalstvo SRS 1970—76, str. 35
30. Osnovne šole na začetku šolskega leta 1975/76 po krajevnih skupnostih, str. 41
31. Telesna kultura 1974, str. 53
32. Letni pregled cen 1975, str. 50
33. Letni pregled odkupa 1975, str. 74
34. Periodični finančni računi 1974—1975, str. 35
35. Letni pregled industrije 1975, str. 141
36. Selitvena gibanja prebivalstva v SR Sloveniji 1971—1975, str. 29
37. Osnovne in srednje šole na koncu šolskega leta 1974—1975 in začetku šolskega leta 1975—1976, str. 89
38. Organizacije in skupnosti v gospodarstvu in negospodarstvu v SR Sloveniji, str. 272
39. Kazenska sodna statistika 1975, str. 142
40. Poraba reprodukcijskega materiala in prodaja po republikah v letu 1972, str. 40
41. Letni pregled obrti 1975, str. 41
42. Letni pregled kmetijstva 1975, str. 43
43. Študenti visokošolskih zavodov 1975—76, str. 71
44. Sestava in dejavnosti krajevnih skupnosti 1974—1975, str. 89
45. Letni pregled gradbeništva 1974, str. 70
46. Dohodki in izdatki organizacij združenega dela negospodarskih dejavnosti 1975, str. 42
47. Osebnih dohodki zaposlenih v družbenem sektorju 1975, str. 59
48. Samoupravne interesne skupnosti 1975, str. 32
49. Kulturno—umetniška in znanstvena dejavnost 1975, str. 57
50. Industrijske organizacije in industrijski proizvodi 1975, str. 198
51. Letni pregled gozdarstva 1975, str. 38
52. Letni pregled prometa 1969, str. 102
53. Letni pregled trgovine 1975, str. 88
54. Letni pregled gostinstva 1972, str. 53
55. Vzgojnovarstveni zavodi v šolskem letu 1975—1976, str. 61
56. Letni pregled prometa 1970, str. 101
57. Letni pregled prometa 1971, str. 99
58. Osnovne šole na začetku šolskega leta 1976—77 po krajevnih skupnostih, str. 41
59. Seznam šol s splošnimi podatki na začetku šolskega leta 1976—77, str. 104
60. Kulturno—umetniška in prosvetna dejavnost 1975—76, str. 34
61. Anкета o zasebnih kmečkih gospodinjstvih 1975, str. 28
62. Telesna kultura, šport in rekreacija v letu 1975, str. 53
63. Letni pregled prometa 1972, str. 100
64. Letni pregled prometa 1973, str. 104
65. Sestava in dejavnost krajevnih skupnosti 1975—1976, str. 90
66. Družbena prehrana v letu 1976, str. 100
67. Pregled sprememb v potrošnji po anketah v letu 1963, 1968 in 1973 v Sloveniji, str. 100
68. Osnovne in srednje šole na začetku šolskega leta 1975—76 in začetku 1976—77, str. 80
69. Zaposleni v družbenem sektorju 1974, str. 44
70. Letni pregled prometa 1974, str. 106
71. Družbeni produkt in narodni dohodek v letu 1975, str. 48
72. Letni pregled prometa 1975, str. 84
73. Investicije 1975 (družbeni in zasebni sektor), str. 51
74. Letni pregled cen 1976, str. 54
75. Naravno gibanje prebivalstva SR Slovenije 1974, str. 100
76. Osebnih dohodki delavcev v združenem delu 1976, str. 65
77. Letni pregled industrije 1976, str. 196
78. Letni pregled odkupa 1976, str. 42
79. Osebnih dohodki po poklicih 1976, str. 77
80. Študenti 1976/77 in diplomanti 1976, str. 78
81. Letni pregled prometa 1976, str. 78
82. Kazensko sodna statistika 1976, str. 123
83. Letni pregled gozdarstva 1976, str. 40
84. Letni pregled trgovine 1976, str. 84
85. Letni pregled kmetijstva 1976, str. 44
86. Vzgojnovarstveni zavodi v šolskem letu 1976/77 in socialni zavodi v letu 1976 s seznamom poročevalskih enot, str. 81
87. Popis učiteljev 1976, str. 81
88. Kulturno—umetniška in znanstveno raziskovalna dejavnost 1976, str. 46
89. Naravno gibanje prebivalstva SR Slovenije 1975, str. 102
90. Anкета o zasebnih kmečkih gospodinjstvih 1976, str. 34
91. Osnovne šole na začetku šolskega leta 1977/78 po krajevnih skupnostih, str. 41
92. Družbeni proizvod in narodni dohodek v letu 1976, str. 78
93. Seznam šol s splošnimi podatki za začetek šolskega leta 1977/78, str. 113
94. Družbena prehrana 1977, str. 41
95. Osebnih dohodki po poklicih 1976, str. 65
96. Osnovne in srednje šole na koncu šolskega leta 1976/77 in začetku 1977/78, str. 75
97. Letni pregled gozdarstva 1977, str. 40
98. Telesna vzgoja, šport in rekreacija v letu 1976, str. 49
99. Kulturno—umetniška in prosvetna dejavnost 1975/76 in 1976/77, str. 51
100. Investicije 1976, str. 66
101. Sestava in dejavnosti krajevnih skupnosti 1976—1977, str. 75
102. Osebnih dohodki delavcev v združenem delu 1977, str. 69
103. Letni pregled industrije 1977, str. 175
104. Letni pregled cen 1977, str. 60
105. Študenti 1977—1978 in diplomanti 1977, str. 77
106. Letni pregled kmetijstva 1977, str. 44
107. Letni pregled prometa 1977, str. 77
108. Industrijske organizacije 1965—1976 in proizvodi 1976, str. 212
109. Letni pregled gostinstva 1978, str. 56
110. Samoupravne interesne skupnosti 1977, str. 40
111. Popis zaposlenih delavcev 31. 12. 1976, str. 74
112. Popis zaposlenih delavcev 31. 12. 1976. Zaposleni delavci v združenem delu SR Slovenije in v tujini ter po občinah SR Slovenije, str. 43
113. Vzgojnovarstvene organizacije v šolskem letu 1977/78 s seznamom poročevalskih enot, str. 81
114. Letni pregled trgovine 1977, str. 85
115. Letni pregled odkupa 1977, str. 68
116. Volitve 1978, str. 79
117. Letni pregled obrti 1976, str. 36
118. Kazenska sodna statistika 1977, str. 90
119. Desezonirane časovne vrste SR Slovenije, str. 181
120. Kulturno—umetniška in znanstveno—raziskovalna dejavnost 1976—1977, str. 91
121. Družbeni proizvod in narodni dohodek v SR Sloveniji 1977, str. 78
122. Naravno gibanje prebivalstva SR Slovenije 1976, str. 90
123. Popis zaposlenih 31. 12. 1976, osebni dohodki delavcev v združenem delu po področjih dejavnosti v SRS, str. 70
124. Družbena prehrana 1978, str. 40
125. Popis zaposlenih delavcev 31. 12. 1976, osebni dohodki delavcev v združenem delu po občinah v SR Sloveniji, str. 42
126. Letni pregled gostinstva 1974, str. 55
127. Letni pregled gostinstva 1975, str. 54
128. Rezultati popisa namestitvenih zmogljivosti v SR Sloveniji 31. avgusta 1977, str. 50
129. Letni pregled turizma 1973—1976, str. 325
130. Seznam šol s splošnimi podatki ob začetku šolskega leta 1978/79, str. 115
131. Popis zaposlenih delavcev 31. 12. 1976. Zaposleni delavci v združenem delu v SR Sloveniji po skupinah poklicev in področjih dejavnosti, str. 80
132. Prihodki in odhodki organizacij združenega dela negospodarskih dejavnosti 1976—1977, str. 51
133. Letni pregled gradbeništva 1975, str. 74
134. Letni pregled gradbeništva 1976, str. 79
135. Telesna vzgoja, šport in športna rekreacija 1977
136. Kulturno—umetniška in prosvetna dejavnost 1977/78, str. 32
137. Popis zaposlenih delavcev 31. 12. 1976. Osebnih dohodki delavcev v združenem delu po skupinah poklicev in področjih dejavnosti v SR Sloveniji, str. 67
138. Letni pregled gozdarstva 1978, str. 38
139. Letni pregled gostinstva 1977, str. 62
140. Osebnih dohodki po poklicih v letu 1977, str. 77
141. Anкета o zasebnih kmečkih gospodinjstvih 1977, str. 32
142. Komunalne dejavnosti 1974, str. 32
143. Letni pregled cen 1978, str. 62
144. Osebnih dohodki delavcev v združenem delu 1978, str. 66
145. Letni pregled gradbeništva 1977, str. 103
146. Letni pregled komunalne dejavnosti 1975, str. 29
147. Investicije 1977, str. 75
148. Izkoriščenost zmogljivosti v industriji 1976, str. 43
149. Letni pregled komunalne dejavnosti 1976, str. 31
150. Letni pregled industrije 1978, str. 165
151. Zmogljivosti in uporaba opreme za avtomatsko obdelavo podatkov v letu 1976, str. 49
152. Osnovne in srednje šole konec šolskega leta 1977/78 in ob začetku šolskega leta 1978/79, str. 79
153. Letni pregled kmetijstva 1978, str. 45
154. Anкета o številu živine 15. 1. 1976, str. 64
155. Študenti 1978/79 in diplomanti 1978, str. 102
156. Osnovne šole po krajevnih skupnostih ob začetku šolskega leta 1978/79, str. 41
157. Delavci v združenem delu in samostojnem osebnem delu, pripravniki ter fluktuacija delavcev 1976—1978, str. 32
158. Letni pregled trgovine 1978, str. 84
159. Letni pregled odkupa 1978, str. 64
160. Organizacije in skupnosti v gospodarstvu in negospodarstvu SR Slovenije, stanje 30. 6. 1979, str. 879
161. Vzgojnovarstvene organizacije 1978/79 in socialni zavodi 1978 s seznamom poročevalskih enot, str. 76
162. Družbena prehrana 1979, str. 38
163. Letni pregled prometa 1978, str. 38
164. Sestava organov in dejavnost skupščin občin 1979, str. 36
165. Kazenska sodna statistika 1978, str. 96
166. Samoupravne interesne skupnosti 1978, str. 48
167. Družbeni proizvod in narodni dohodek v SR Sloveniji 1978, str. 89
168. Letni pregled komunalne dejavnosti 1978, str. 36
169. Sestava krajevnih skupnosti 1978, str. 52
170. Raziskovalne organizacije 1978, str. 50
171. Letni pregled gradbeništva 1978, str. 104
172. Prihodki in odhodki organizacij združenega dela negospodarskih dejavnosti 1978, str. 36
173. Prodaja po republikah in poraba reprodukcijskega materiala v SR Sloveniji 1976, str. 48
174. Letni pregled gostinstva 1973, str. 42
175. Naravno gibanje prebivalstva SR Slovenije 1977, str. 110
176. Anкета o zasebnih kmečkih gospodinjstvih 1978, str. 38
177. Popis zaposlenih delavcev 31. 12. 1976. Zaposleni delavci v združenem delu po panogah dejavnosti v SR Sloveniji in v tujini, str. 154
178. Letni pregled turizma 1977, str. 112
179. Osebnih dohodki za določene poklice 1978, str. 62
180. Kulturno—umetniška in prosvetna dejavnost 1978/79, str. 39
181. Letni pregled gostinstva 1978, str. 64
182. Letni pregled turizma 1978, str. 118
183. Letni pregled komunalne dejavnosti 1978, str. 38
184. Letni pregled obrti 1977, str. 43
185. Anкета o številu živine 15. 1. 1977, str. 65
186. Letni pregled obrti 1978, str. 50
187. Anкета o številu živine 15. 1. 1978, str. 67
188. Seznam šol s splošnimi podatki ob začetku šolskega leta 1979/80, str. 124
189. Delavci v združenem delu in samostojnem osebnem delu, pripravniki ter fluktuacija delavcev 1979, str. 45
190. Telesna vzgoja, šport in športna rekreacija v letu 1978, str. 52
191. Letni pregled zunanje trgovine 1976, str. 370
192. Popis zaposlenih delavcev 31. 12. 1976; Delavci in osebni dohodki v združenem delu po medobčinskih skupnostih (regijah) v SR Sloveniji, str. 85
193. Investicije 1978, str. 94
194. Osebnih dohodki delavcev v združenem delu 1979, str. 73
195. Selitveno gibanje prebivalstva SR Slovenije, str. 194
196. Letni pregled gozdarstva 1979, str. 38
197. Kultura, umetnost, informacije 1978, str. 61
198. Letni pregled cen 1979, str. 59
199. Letni pregled industrije 1979, str. 163
200. Industrijske organizacije in industrijski proizvodi 1977, str. 184
201. Industrijske organizacije po občinah 1977, str. 64
202. Industrijske organizacije in industrijski proizvodi 1978, str. 225
203. Industrijske organizacije po občinah 1978, str. 73
204. Osnovne in srednje šole konec šolskega leta 1978/79 in ob začetku šolskega leta 1979/80, str. 75
205. Osnovne šole po KS ob začetku šolskega leta 1979/80, str. 55. 6
206. Letni pregled obrti 1979, str. 34
207. Letni pregled kmetijstva 1979, str. 88
208. Kazensko sodna statistika 1979, str. 101
209. Letni pregled zunanje trgovine 1977, str. 402
210. Študenti 1979/80 in diplomanti 1979, str. 126
211. Popis zaposlenih delavcev 31. 12. 1975 osebni dohodki delavcev v združenem delu v SR Sloveniji po panogah dejavnosti, str. 104



## REZULTATI RAZISKOVANJ

212. Letni pregled odkupa 1979, str. 82
213. Raziskovalne organizacije 1979, str. 51
214. Prostovoljne dejavnosti učencev osnovnih in srednjih šol v šolskem letu 1978/79, str. 51
215. Družbeni proizvod in narodni dohodek v SR Sloveniji 1979, str. 82
216. Vzgojnovarstvene organizacije v šolskem letu 1979/80 s seznamom poročevalskih enot, str. 79
217. Letni pregled trgovine 1979, str. 96
218. Samoupravne interesne skupnosti 1979, str. 56
219. Letni pregled gostinstva 1979, str. 63
220. Letni pregled gradbeništva 1979, str. 133
221. Naravno gibanje prebivalstva 1978, str. 101
222. Letni pregled turizma 1979, str. 126
223. Letni pregled zunanje trgovine 1979, str. 354
224. Delavci v združenem delu in samostojnem osebnem delu, pripravniki ter fluktuacija delavcev 1980, str. 54
225. Družbena prehrana 1980, str. 35
226. Osebni dohodki za določene poklice 1979, str. 50
227. Seznam šol s splošnimi podatki ob začetku šolskega leta 1980/81, str. 112
228. Popis prebivalstva, gospodinjstev in stanovanj v SR Sloveniji, 31. 3. 1981. Prvi podatki po naseljih str. 186
229. Popis prebivalstva, gospodinjstev in stanovanj v SR Sloveniji, 31. 3. 1981. Prvi podatki po krajevnih skupnostih, str. 51
230. Letni pregled industrije 1980, str. 157
231. Osebni dohodki delavcev v združenem delu 1980, str. 72
232. Letni pregled zunanje trgovine 1978, str. 263
233. Osnovne šole po krajevnih skupnostih ob začetku šol. leta 1980/81, str. 57
234. Letni pregled cen 1980, str. 61
235. Letni pregled gozdarstva 1980, str. 36
236. Osnovne in srednje šole konec šol. leta 1979/80 in ob začetku šol. l. 1980/81, str. 75
237. Letni pregled kmetijstva 1980, str. 41
238. Kulturno—umetniška in prosvetna dejavnost 1979/80, str. 40
239. Študenti 1980/81 in diplomanti 1980, str. 128
240. Prihodki in odhodki organizacij združenega dela neproizvodnih dejavnosti 1979, str. 36
241. Anketa o zasebnih kmečkih gospodinjstvih 1979, str. 31
242. Letni pregled turizma 1980, str. 116
243. Letni pregled odkupa 1980, str. 70
244. Zmogljivosti in uporaba opreme za avtomatsko obdelavo podatkov 1978, str. 42
245. Seznam teritorialnih enot v SR Sloveniji s šiframi občine, naselja, ulice, krajevne skupnosti, krajevni uradi, pošte), str. 598
246. Prodaja po republikah in poraba reprodukcijskega materiala v SR Sloveniji 1978, str. 40
247. Industrijske organizacije po občinah 1979, str. 94
248. Izkoriščenost zmogljivosti v industriji 1978, str. 55
249. Delavci v združenem delu 1978, str. 82
250. Letni pregled gostinstva 1980, str. 67
251. Letni pregled komunalne dejavnosti 1979, str. 37
252. Letni pregled zunanje trgovine 1980, str. 338
253. Industrijske organizacije in industrijski proizvodi 1979, str. 249
254. Družbena prehrana 1981, str. 38
255. Naravno gibanje prebivalstva SR Slovenije 1979, str. 102
256. Letni pregled obrti 1980, str. 51
257. Letni pregled trgovine 1980, str. 74
258. Vzgojnovarstvene organizacije v šolskem letu 1980/81, socialni zavodi 1980 in seznam poročevalskih enot, str. 68
259. Letni pregled investicij 1979, str. 38
260. Sestava krajevnih skupnosti 1980, str. 33
261. Prihodki in odhodki organizacij združenega dela neproizvodnih dejavnosti 1980, str. 32
262. Kazenska sodna statistika 1980, str. 86
263. Osebni dohodki za določene poklice 1980, str. 42
264. Popis prebivalstva, gospodinjstev in stanovanj v SR Sloveniji 31. 3. 1981, str. 43
265. Raziskovalne organizacije 1980, str. 62
266. Družbeni proizvod in narodni dohodek v SR Sloveniji 1980, str. 68
267. Samoupravne interesne skupnosti 1980, str. 46
268. Kultura, umetnost, informacije 1979, str. 44
269. Industrijske organizacije po občinah 1980, str. 105
270. Industrijske organizacije in proizvodi 1980, str. 245
271. Seznam šol s splošnimi podatki ob začetku šolskega leta 1981/82, str. 115
272. Letni pregled gradbeništva 1980, str. 109
273. Popis zaposlenih delavcev 31. 12. 1976; zaposleni delavci v združenem delu po šolski izobrazbi v SR Sloveniji, str. 70
274. Kultura, umetnost, informacije 1980, str. 47
275. Popis prebivalstva, gospodinjstev in stanovanj v SR Sloveniji, 31. 3. 1981: Prebivalstvo po starosti (rezultati po občinah) str. 295
276. Letni pregled industrije 1981, str. 180
277. Letni pregled investicij 1980, str. 44
278. Delavci v ZD in samostojnem osebnem delu, pripravniki ter fluktuacija delavcev 1981, str. 49
279. Letni pregled gozdarstva 1981, str. 36
280. Anketa o zasebnih kmečkih gospodinjstvih 1980, str. 34
281. Osebni dohodki delavcev v združenem delu 1981, str. 59
282. Popis prebivalstva, gospodinjstev in stanovanj v SR Sloveniji 31. 3. 1981 (Končni rezultati po občinah), str. 159
283. Kulturno—umetniška in prosvetna dejavnost 1980/81, str. 62
284. Letni pregled kmetijstva 1981, str. 39
285. Študenti 1981/82 in diplomanti 1981, str. 112
286. Osnovne in srednje šole konec šolskega leta 1980/81 in ob začetku šolskega leta 1981/82, str. 78
287. Letni pregled cen 1981, str. 74
288. Osnovne šole po krajevnih skupnostih ob začetku šolskega leta 1981/82, str. 68
289. Letni pregled odkupa 1981, str. 77
290. Naravno gibanje prebivalstva SR Slovenije 1980, str. 99
291. Vzgojnovarstvene organizacije v šolskem letu 1981/82 s seznamom poročevalskih enot, str. 59
292. Kazenska sodna statistika 1981, str. 60
293. Letni pregled trgovine 1981, str. 74
294. Raziskovalne organizacije 1981, str. 47
295. Letni pregled obrti 1981, str. 34
296. Samoupravne interesne skupnosti 1981 (Dejavnost organov), str. 52
297. Letni pregled komunalne dejavnosti 1981, str. 63
298. Letni pregled turizma 1981, str. 127
299. Prodajna zmogljivost omrežja trgovine na drobno 1980, str. 95
300. Industrijske organizacije po občinah 1981, str. 89
301. Letni pregled gradbeništva, str. 111
302. Industrijske organizacije in industrijski proizvodi 1981, str. 214
303. Letni pregled prometa in zvez 1979, str. 73
304. Popis prebivalstva, gospodinjstev in stanovanj v SR Sloveniji 31. 3. 1981, prebivalstvo po materinem jeziku, pismenosti in obiskovanju šole, (rezultati po občinah) str. 172
305. Popis prebivalstva, gospodinjstev in stanovanj v SR Sloveniji 31. 3. 1981; skupno in kmečko prebivalstvo po občinah, str. 242
306. Popis prebivalstva, gospodinjstev in stanovanj v SR Sloveniji 31. 3. 1981, priselitve, (rezultati po občinah), str. 128
307. Popis prebivalstva, gospodinjstev in stanovanj v SR Sloveniji, 31. 3. 1981; Prebivalstvo na začasnem delu v tujini (rezultati po občinah), str. 158
308. Prihodki in odhodki organizacij združenega dela neproizvodnih dejavnosti 1981, str. 37
309. Letni pregled gostinstva, 1981 str. 56
310. Seznam šol s splošnimi podatki ob začetku šolskega leta 1982/83, str. 107
311. Osebni dohodki za določene poklice 1981, str. 41
312. Kultura, umetnost, informacije 1981, str. 51



## REZULTATI RAZISKOVANJ

313. Letni pregled industrije 1982, str. 178
314. Popis prebivalstva, gospodinjstev in stanovanj v SR Sloveniji 31.3.1981; gospodinjstva, ki imajo kmečko gospodarstvo (rezultati po občinah) str. 258
315. Družbeni proizvod in narodni dohodek 1981 str. 67
316. Letni pregled gozdarstva 1981, str. 35
317. Osnovne in srednje šole konec šolskega leta 1981/82 in ob začetku šolskega leta 1982/83 str. 79
318. Volitve 1982 str. 62
319. Delavci v ZD in samostojnem osebni delu 1982 str. 48
320. Kulturno-umetniška in prosvetna dejavnost 1981/82 str. 60
321. Družbena prehrana 1982 str. 46
322. Študenti 1982/83, diplomanti 1982 str. 109
323. Popis prebivalstva, gospodinjstev in stanovanj, v SR Sloveniji 31.3.1981 Stanovanja (rezultati po občinah)
324. Letni pregled investicij 1981 str. 38
325. Osebni dohodki delavcev v ZD 1982 str. 82
326. Letni pregled cen 1982 str. 62
327. Letni pregled kmetijstva 1982, str. 42
328. Letni pregled zunanje trgovine 1982, str. 344
329. Vzgojnovarstvene organizacije v šolskem letu 1982/83 in socialni zavodi 1982 s seznamom poročevalskih enot, str. 74
330. Raziskovalne organizacije 1982, str. 48
331. Kazensko sodna statistika 1982, str. 77
332. Letni pregled odkupa 1982, str. 60
333. Letni pregled zunanje trgovine 1982, str. 342
334. Družbena prehrana 1983, str. 40
335. Delavci v združenem delu 1982, str. 96
336. Popis prebivalstva, gospodinjstev in stanovanj v SR Sloveniji, 31.3.1981  
Način ogrevanja v kurilni sezoni 1980-1981 (Rezultati po občinah), str. 146
337. Naravno gibanje prebivalstva SR Slovenije 1981, str. 99
338. Zmogljivost in uporaba opreme za avtomatsko obdelavo podatkov 1981, str. 43
339. Letni pregled gostinstva 1982, str. 45
340. Sestava krajevnih skupnosti 1982 str. 31
341. Prihodki in odhodki organizacij združenega dela negospodarskih dejavnosti 1982 str. 25
342. Letni pregled trgovine 1982 str. 70
343. Seznam šol s splošnimi podatki ob začetku šolskega leta 1983/84, str. 95
344. Sestava organov samoupravnih interesnih skupnosti 1982 str. 48
345. Družbeni proizvod in narodni dohodek v SR Sloveniji 1982 str. 69
346. Popis prebivalstva, gospodinjstev in stanovanj v SR Sloveniji 31.3.1981. Zaposleni po področjih dejavnosti in po naseljih str. 124
347. Osnovne in srednje šole konec šolskega leta 1982/83 in ob začetku šolskega leta 1983/84 str. 93
348. Prodajne zmogljivosti v trgovini na drobno 1982 str. 116
349. Delavci v združenem delu in samostojnem osebni delu, pripravniki ter fluktuacija delavcev 1983 str. 44
350. Telesna vzgoja, šport in športna rekreacija 1979 str. 47
351. Telesna vzgoja, šport in športna rekreacija 1980 str. 47
352. Letni pregled industrije 1983, str. 179
353. Kultura, umetnost in informacije 1982/83, str.
354. Letni pregled investicij 1982, str. 40
355. Letni pregled cen 1983 str. 56
356. Letni pregled gozdarstva 1983 str. 40
357. Letni pregled gradbeništva 1982 str. 100
358. Študenti 1983/84, Diplomanti 1983, str. 104
359. Letni pregled prometa in zvez 1980, str. 80
360. Letni pregled kmetijstva 1983 str. 43
361. Letni pregled zunanje trgovine 1983 str. 358
362. Kazensko sodna statistika 1983 str. 84
363. Letni pregled odkupa 1983 str. 64
364. Letni pregled gostinstva 1983 str. 47
365. Letni pregled trgovine 1983, str. 68
366. Družbena prehrana 1984, str. 50
367. Letni pregled turizma 1982, str. 120
368. Vzgojnovarstvene organizacije v šolskem letu 1983/84 in socialni zavodi 1982 s seznamom poročevalskih enot, str. 72
369. Seznam šol s splošnimi podatki ob začetku šolskega leta 1984/85, str. 76
370. Samoupravne interesne skupnosti 1983 (dejavnost organov), str. 58
371. Delavci v združenem delu in samostojnem osebni delu, pripravniki ter fluktuacija delavcev 1984, str. 46
372. Raziskovalne organizacije 1983, str. 70
373. Letni pregled gozdarstva 1984, str. 40
374. Prihodki in odhodki organizacij združenega dela reproizvodnih dejavnosti 1983, str. 23
375. Letni pregled komunalne dejavnosti 1982, str. 54
376. Industrijske organizacije po občinah 1982
377. Študenti 1984/85, diplomanti 1984, str. 99
378. Industrijske organizacije in industrijski proizvodi 1984, str.
379. Osnovne in srednje šole konec šolskega leta 1983/84 in ob začetku šolskega leta 1984/85, str. 80
380. Popis šolskih zgradb 1984, str. 90
381. Kultura, umetnost, informacije 1983/84, str. 112
382. Osebni dohodki za določene poklice, 1982, 1983, str. 76
383. Letni pregled kmetijstva 1984, str. 44
384. Letni pregled turizma 1983, str. 75
385. Pregled teritorialnih enot s šiframi, str. 558
386. Letni pregled trgovine 1984, str. 66
387. Delavci v združenem delu 1983, str. 80
388. Izobraževanje v združenem delu v šolskem letu 1983/84, str. 46
389. Prihodki in odhodki ozd ND 1984, str. 25
390. Letni pregled cen 1984, str. 76
391. Letni pregled komunale 1983, str. 63
392. Letni pregled odkupa 1984, str. 61
393. Delavci v srednjem usmerjenem izobraževanju na začetku šolskega leta 1984/85, str. 54
394. Industrijske organizacije in industrijski proizvodi 1983, str. 287
395. Vzgojnovarstvene organizacije 1984/85 in socialni zavodi 1984, str. 67
396. Letni pregled gradbeništva 1983, str.
397. Industrijske organizacije po občinah 1983, str.
398. Zunanja trgovina 1986, str. 73
399. Kazensko sodna statistika 1984, str. 96
400. Obveščanje v združenem delu 1982-1984, str. 37
401. Seznam šol 1985/86, str. 76
402. Letni pregled investicij 1983, str. 47
403. Sestava organov SIS 1984, str. 52
404. Sestava krajevnih skupnosti 1984, str. 31
405. Družb. proiz. in nar. doh. 1983 in 1984, str. 119
406. Delavci v združenem delu, 1985, str. 46
407. Letni pregled gostinstva 1984, str. 47
408. Raziskovalne organizacije 1984, str. 52
409. Naravno gibanje prebivalstva 1982, str. 108
410. Letni pregled industrije 1984, str. 200
411. Letni pregled gozdarstva 1985, str. 35
412. Študenti 1985/86 in 1986/87, str. 78
413. Letni pregled kmetijstva 1985, str. 43
414. Seznam šol s splošnimi podatki ob začetku šolskega leta 1986/87, str. 63
415. Letni pregled investicij 1984, str. 54
416. Diplomanti 85, str. 43
417. Letni pregled turizma 1984, str. 117
418. Ocene števila prebivalstva 1981-1985, str. 38
419. Osn. in sr. šole 1984/1985 zač. 1985/1986, str. 78
420. Kultura umetn. inform. 1984/1985, str. 108
421. Volitve 1986, str. 36
422. Letni pregled obrti 1984, str. 30
423. Letni pregled odkupa 1985, str. 69
424. Letni pregled trgovine 1985 in 1986, str. 91
425. Kazensko sodna statistika 1985, str. 70
426. Raziskovalne organizacije 1985, str. 50
427. Letni pregled gostinstva 1985, str. 42
428. Letni pregled cen 1985, str. 51
429. Samouprav. inter. skupnosti 1985, str. 51
430. Prodaj. zmog. trg. na drobno 1984, str. 81
431. Študenti 87/88 in diplomanti 86 in 87, str. 118
432. Popis delavcev v združenem delu I., II. del, stanje 31.XII.1986, str. 600
433. Vzgoj. varst. org. v š.l. 1985/1986, str. 67
434. Popis pedagoških delavcev 1986, str. 76
435. Prihod. in odh. org. nep. dej. 1985, str. 26
436. Letni pregled gradbeništva 1984 in 1985, str. 127
437. Letni pregled investicij 1985, str. 44
438. Letni pregled gozdarstva 1986, str. 31





**Odgovarja direktor Tomaž Banovec**

**Urednica Ana Antončič**

**Lektorica Joža Lakovič**

**Tehnični urednik Anton Rojc**

Izdal in tiskal Zavod SR Slovenije za statistiko Ljubljana, Vožarski pot 12  
Tiskano v 130 izvodih, 1989

**Uporaba in objava podatkov, v celoti ali deloma, dovoljena le z navedbo vira**

---

Po mnenju Republiškega komiteja za kulturo SRS (št. 415–65/89 av z dne  
8. 2. 1989) je ta knjiga oproščena temeljnega davka od prometa proizvodov









