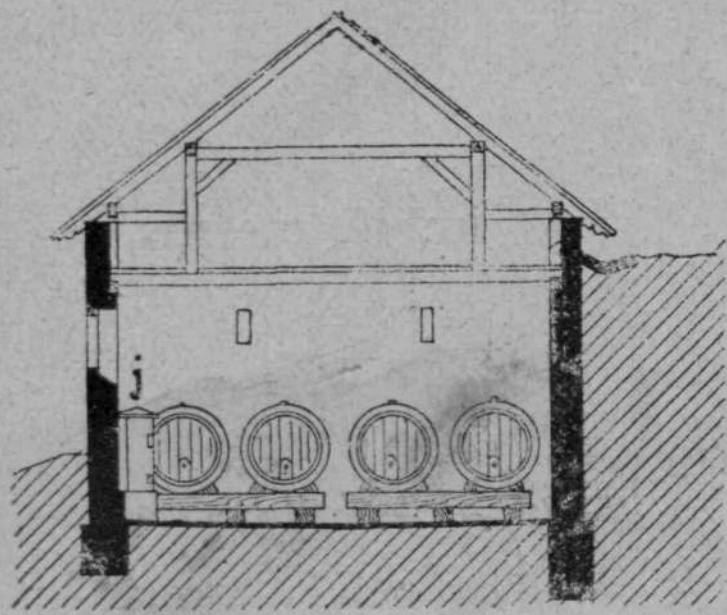
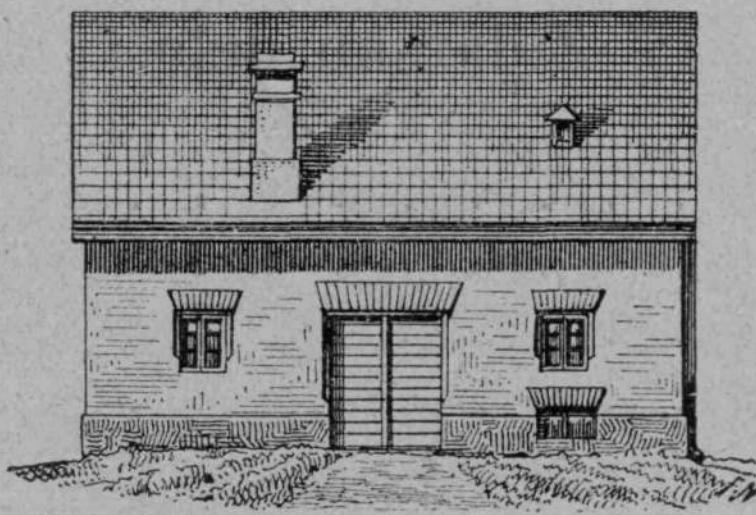


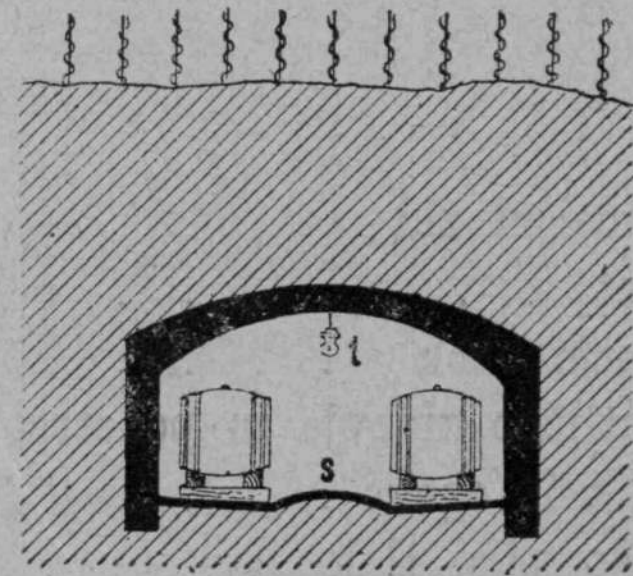
Vzorni načrt kipelne in vinske kleti.



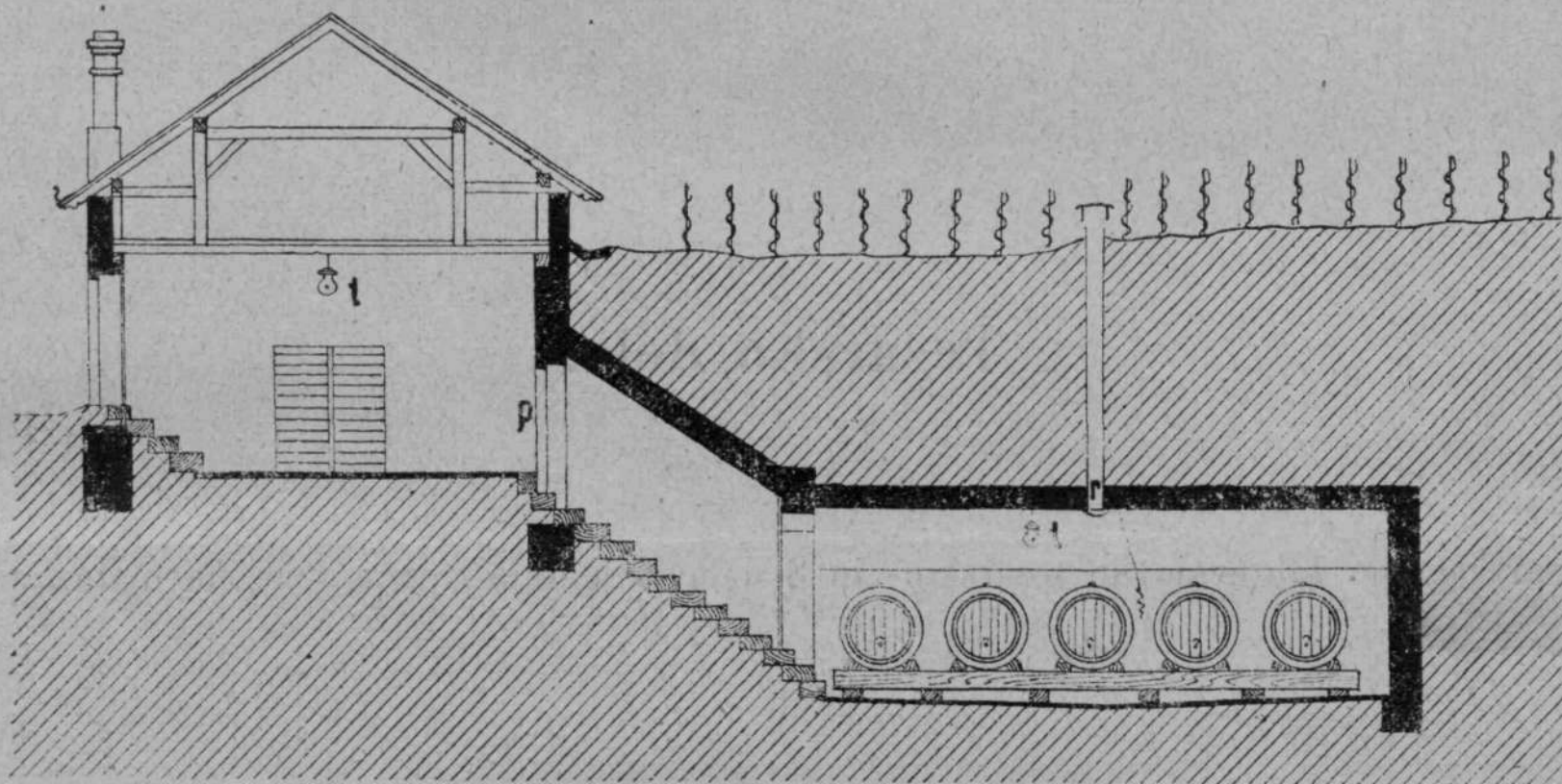
Podoba I. Presek *a—b*.



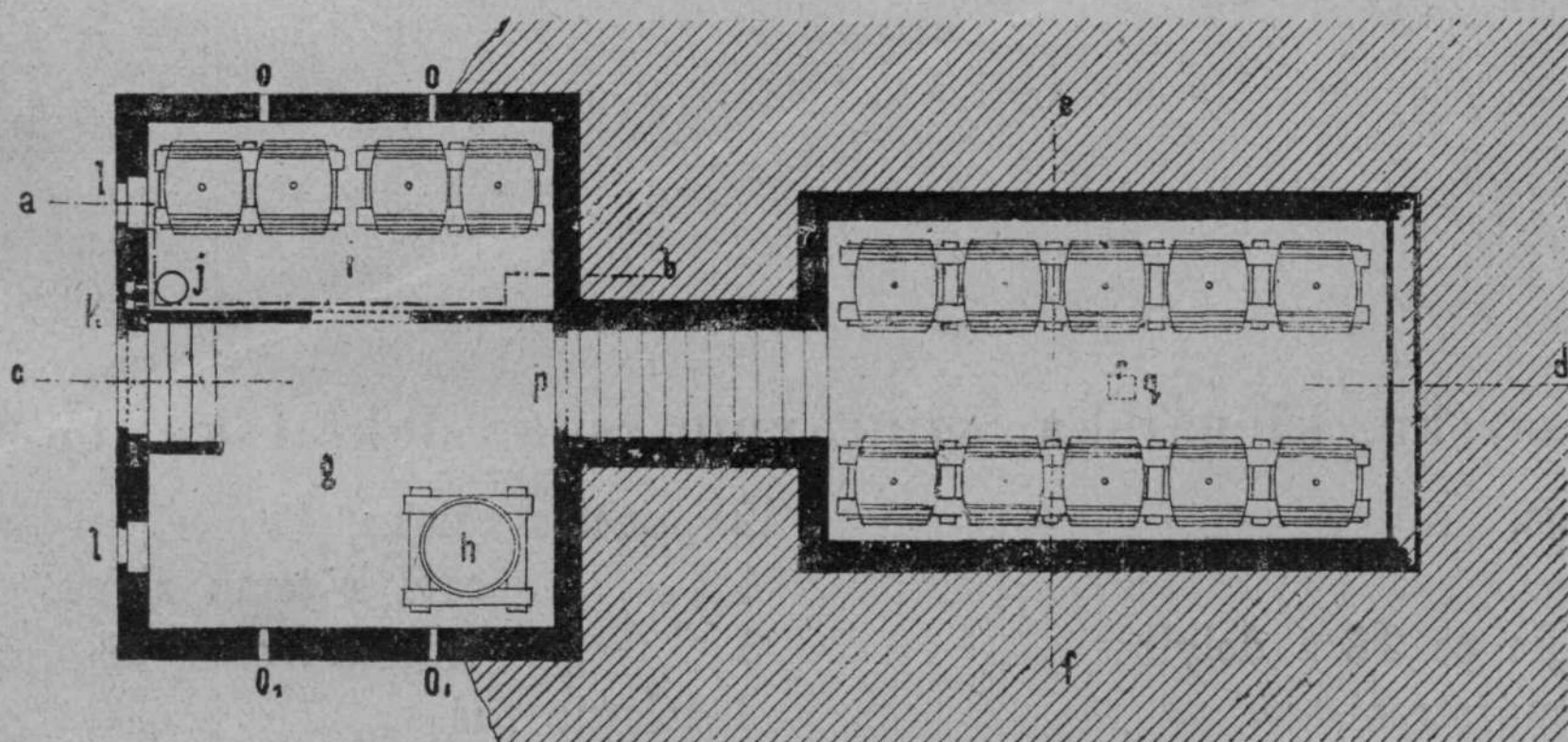
Podoba II. Čelo.



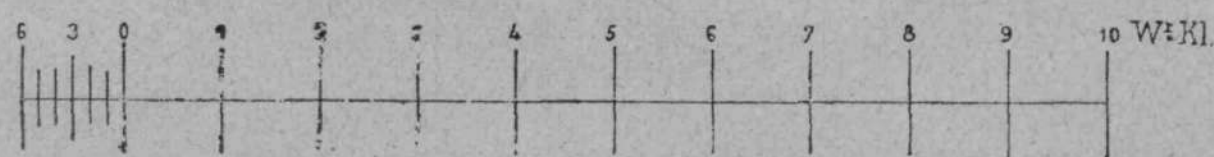
Podoba III. Presek *e—f*.



Podoba IV. Presek *c—d*.



Podoba V. Temeljni načrt.



Merilo 1 : 300.

Potrebno delo in material pri zidanji vzorne in vinske kleti po pridejanem načrtu.

Izkopavanje zemlje.

Skupno izkopavanje zemlje	852 kubič. metrov.
-------------------------------------	--------------------

To delo zahteva 188 delavskih dnin.

Zidarsko delo.

Temeljni zid	37 kubič. metrov
Klet	69 " "
Kletni obok	42 " "
Pritlično zidovje in podstrešje	108 " "
Tlak iz opeke	163 kvadr. "
Podstrešni tlak	94 " "

Ta dela zahtevajo 231 zidarskih- in 338 delavskih dnin, razun tega pa materiala:

Opeke za zid	57.000 kosov
Opeke za tlak	1.600 "
Somljenega kamenja	95 kubič. metrov
Vgašenega apna	13 " "
Cementa	16.200 kilogramov
Peska	86 kubič. metrov.

Tesarsko delo.

Strešni stol	133 kvadr. metrov
Oboj ob strani	41 " "

Tesarska dela zahtevajo 38 tesarskih- in 8 delavskih dnin, razun tega pa materiala:

Lesà za streho	120 metrov (18/24 ^{c/m})
" " "	226 " (16/20 ^{c/m})
Tramov za pód	152 " (32 ^{c/m} širok)
Lat	840 "

Delo za pokritje strehe.

Streha z opeko	168 kvadr. metrov.
--------------------------	--------------------

To delo zahteva 10 dnin krovecv in 7 delavskih dnin, razun tega pa materiala:

Strešne opeke	4.550 kosov
Vgašenega apna	1/2 kubič. metra
Peska	1 " "

Razna dela tesarska, kleparska, ključavničarska, steklarska, barvarska i. t. d.

3 vrata na dva stežaja,	12 1/2 metrov žlebu,
2 okni,	4 1/2 " cevi k temu žlebu,
18 (mecesnovih) stopnjic po 2'8 ^{m/} dolgih,	6 " lončenih cevi, 25 ^{c/m} debelih,
3 ploščevinasta okna na strehi,	1 železna peč.

