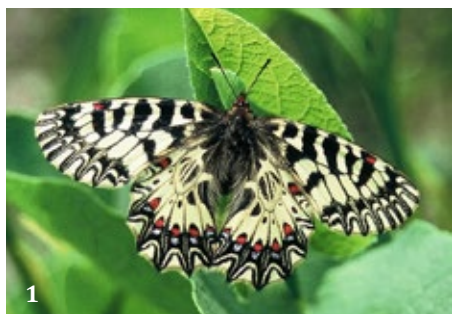


# Osebna izkaznica: PETELINČEK (*Zerynthia polyxena*)

Besedilo in foto: Tatjana Čelik



1



2



3

METULJI (1) živijo na travnikih, ki so deloma poraščeni z grmovjem in drevjem (2), ter v presvetljenih nižinskih listnatih gozdovih (3), kjer uspevajo rastline iz rodu podrašček (*Aristolochia* sp.), ki so hranilne rastline gosenic. 1, 3 - Murska ravan, maj 2005; 2 - Brkini, maj 2009.



4



5

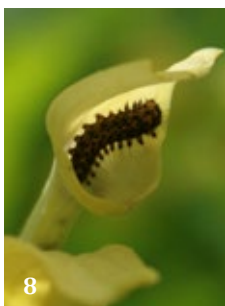


6

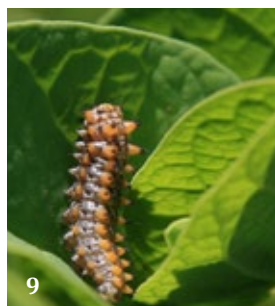
Samice najpogosteje odložijo JAJČECA na spodnjo (5), redkeje na zgornjo stran listov (4, 6) ali steblo (6) podraščev. 4, 5 - *A. lutea*, Brkini, maj 2009; 6 - *A. clematitis*, Murska ravan, maj 2005.



7



8



9



10

GOSENICE, ki se izležejo iz jajčec, so črne barve, hranijo se s cvetovi podraščev (7, 8). V nadaljnjih fazah razvoja se njihova telesna barva spremeni prelo sive (9) do umazano bele (10), hranijo pa se le še z listi podraščev. 7, 9 - Brkini, maj 2009; 8 - Krška ravan, maj 2008; 10 - Krška ravan, junij 2008.



11



12



13



14

Z glavo navzgor obrnjena odrasla gosenica se s konico zadka in s svilenim nitjo, ki si jo opaše preko trupa, pripne na substrat (11), najpogosteje na posušene vejice ali stebela rastlin. Opasana BUBA iz lateralne (12) in dorzalne strani (13). Ovoj bube po izleganju metulja (14). 11, 12, 13, 14 - vzgojena v inšektariju, Kamnik, maj 2008–april 2009. ☞