

īa-271/0

23-

# SLOVENSKA SVETA MAŠA

za mešan zbor s spremljavo orgel

zložil

Janez Laharnar.



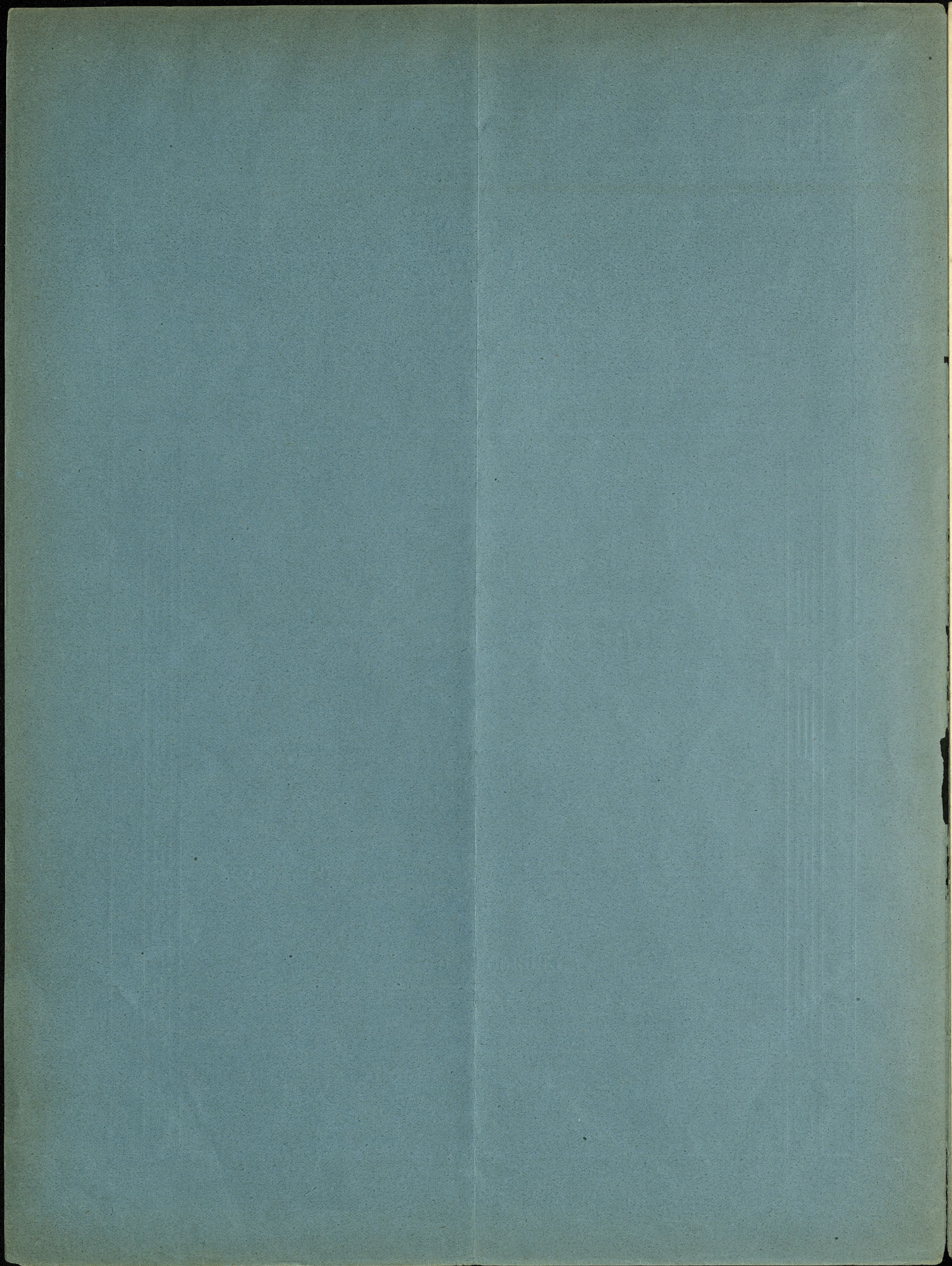
II. natis.



Cena K 1.20.

LJUBLJANA 1908.

Založila Katoliška tiskarna. — Tisk J. Blasnika naslednikov.



# SUETA MAŠA.



## PRISTOP.

J. Laharnar.

*Moderato.*

U po-nižro-sti kle--či-mo pred Ta-bo naš Gospod! U mo-

li-tvi Te ča-sti-mo in pro-si-mo do--brot. O.

zri se mi-lost-ly--vo na sve-te maše dar, ki

Ti ga z ve-ro ži--vo zdaj daro na ol--tar.

*Andante.*

SLAVA.

Do - ni naj po vi - sa - vah vsa slava Te - bi, Bog!

Musical notation for the first system of 'SLAVA.' in G major, 4/4 time, marked *Andante*. It consists of a vocal line and a piano accompaniment. The vocal line starts with a forte (*f*) dynamic and moves to mezzo-forte (*mf*). The piano accompaniment also starts with *f* and moves to *mf*.

In mir ljudem v ni - za - vah naj bo - de Krog in Krog. Ča -

Musical notation for the second system of 'SLAVA.' in G major, 4/4 time. The vocal line starts with *f* and moves to *mf* and then *p*. The piano accompaniment starts with *f* and moves to *mf* and then *p*.

sti - je naj Go - spo - - da, ki hrani, brani nas, od vzhoda do za -

Musical notation for the third system of 'SLAVA.' in G major, 4/4 time. The tempo changes to *rit.* (ritardando) and then back to *a tempo*. The vocal line starts with *f* and moves to *f*. The piano accompaniment starts with *f* and moves to *f*.

ho - da ro - do - vi slednji čas, ro - do - - vi slednji čas.

Musical notation for the fourth system of 'SLAVA.' in G major, 4/4 time. The tempo is *a tempo*. The vocal line starts with *p* and moves to *p*. The piano accompaniment starts with *p* and moves to *p*.

*dim.*  
*Andantino.*

EVANGELIJ.

Ti sam si nam o - zra - - nil živ - lje - rja

Musical notation for the first system of 'EVANGELIJ.' in G major, 3/4 time, marked *Andantino*. It consists of a vocal line and a piano accompaniment. The vocal line starts with *p* and moves to *mf*. The piano accompaniment starts with *p* and moves to *mf*.

pravo pot, na-uk nas tvoj bo bra--nil pregre-ho zemlih

zmoť. O Je-zus, pot re-sni--ca, xiu-lye--rije pravo sam, naj

ve-ra, ba vqd-ni--ca e-di-na žvo--ja nam.

*Ardante.*

**VERA.**

O-čitno mi spo-zna--mo, da smo Kristja--ni

vsi, za božji uk i--ma--mo, kar ve-ra nas u--či.

In zvesti jej o - sta - - ti skle - ri - li smo trd - ra, živ =

Gerje zarjo da - ti priprav - ljen je vsak - do.

**DAROVANJE.**

O sprejmi, sveti o - - če ta čisti sveti

dar za vse im za pričja - - - če ga dama na ol - tar. Daj,

da po njem bo ver - - rim zve - li - - ča - rje do - slo. Ž u =

*mf* *ritard.*

smi - le - rijem ne - zmer - nim se mrtvim po - koj bo.

*mf* *ritard.*

*Maestoso.*

**SUET.** *f* *mf*

Na kviško sr - ca ra - - ša! Go - spod nam bli - xa

*f* *mf*

*f* *p* *p*

se, ki prava dušna pa - - ša ov - - čičam vernim je. *Ne =*

*f* *p* *p* *Nebo in*

*f* *mf*

bo in zemlja sla - - vi: Svet, svet je naš Go - spod, Ho - xana po vi -

*f* *mf*

ze - - - mlja

*molto rit.*

ša - vi, xa - hva - la, čast povsod.

*molto rit.*

*Adagio non troppo.*

PO POUZDI-  
GOUANJU.

Na pr -- si tr -- ka - jo -- ci mo - li -- mo

Kruh z ne - bes, Kij vir je vse po - mo -- ci, v njem skrit je

Je - zus res. E -- ria - ko naj ca - sti -- ta bo sve - ta

rešnja kri, ki bi -- la je pre -- li -- ta v reše -- nje

vseh lju -- di.



Adagio.

# ZAVŽIVANJE.

*mf*  
Gospod, zdaj k mi xi tvo - - - ji pri =

*mf*  
stopi - ti xē - lim, pa mnogi gre - hi mo - - - ji sto - re,

*dim.* *p* *mf* *cresc.*  
da se bo - - jim. Al' verdar pridi k me - - ri, o - čisti mi sr =

*f* *mf*  
ce! Z me - roj se trd - no skle - ni, o spol - ri mi xē =

*f*  
je!

*Andante con moto.*

KŌNEC.

Da - ri - tev do kor - ča - - li, spolni - li smo dol =

žnost, Bo - gu čast, hvalo da - - li, utr - di - li si Kre - - post. Da =

ritev sve - ta ro - - va naj vernim sprava bo, ro - si nam blago =

slova za du - ša in te - - lo.

