

gospodarske, obrtniške in narodne.

Izhajajo vsako sredo po celi pòli. Veljajo v tiskarnici jemane za celo leto 3 gold. 40 kr., za pol leta 1 gold, 70 kr., za četrt leta 90 kr., pošiljane po pošti pa za celo leto 4 gold., za pol leta 2 gold. 10 kr., za četrt leta 1 gold. 10 kr.

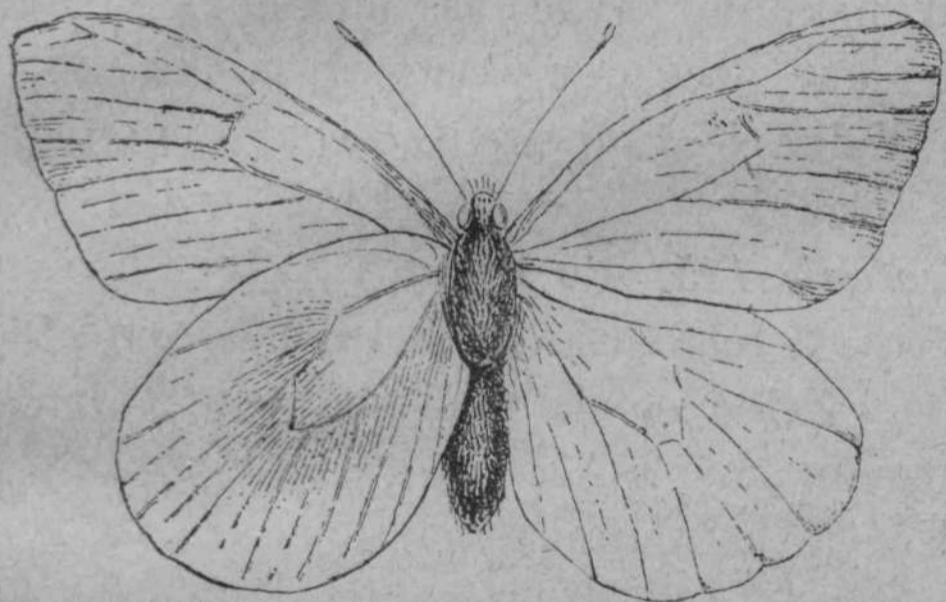
V Ljubljani 4. januarija 1888.

O b s e g: Glógov belín. — Uradne vesti c. kr. kmetijske družbe kranjske. — Vprašanja in odgovori. — Gospodarske novice. — Trgovinska in obrtna zbornica. — Nasledki „šnopsa“. (Dalje.) — Čujte, o čem se pogovarjata Štefan in Gašper! — Naši dopisi. — Noviĉar.

Gospodarske stvari.

Glógov belín.

V velikem krdelu šarastih metuljev je mnogo sadnemu drevju prav škodljivih mrĉesov. Dolgi vrsti na čelu je glógov ali vrtni belín, ki je znan povsod. Ker vestno zvršujejo od višega oblastva izdane ukaze, ki vevajo drevje čistiti gosenic in njih



Podoba 65.

zapredkov, gine ta mrĉes. Onod pa, koder županstvom in posamiĉnim gospodarjem teh naredeb ni mari, je vzpomladi vse polno metulja belína, in njegova gosenica pustoši vrte slej kakor prej.

Belin ima črno, dlakavo oprsje in belo prašnata krila s črnimi žilami. (Glej pod. 65.) Njega belo kosmata gosenica ima šestnajst nog in je dorasla čez poldrugi palec ($45\frac{m}{m}$) dolga. Glava in noge so črne, trebuh in boki modro sivi, po hrbtu se jej pa vleĉejo tri črne proge in med njimi dve rjasti. Buba je palec dolga, belkasta ali zelenkasta in črno pikasta.

Vrtni belin se prikaže navadno v drugi polovici maja ali pa zaĉetkom junija in leta po cvetji ali poseda okoli kaluž in mlak, kjer pije. Časi jih je vse belo okoli take stojeĉe vode. Kmalu potem znese samica kacih 150 zlato rumenih jajec v kupĉeku na zgornjo stran češpljevega, mareličnega, hruškovega ali jabolĉnega lista. Sredi julija — časi tudi še prej — izvalé

se goseničice, ki takoj priĉno svoje škodljivo delo s tem da prepredejo ali prevleĉejo list z neko tenko svilo in mu oglojejo gornjo kožico. Pozneje pripredejo več oglodanih in suhih listov z gosto prejo k vejam ter si naredé zapredek ali mešiček, v katerem prezimujejo. Ko jih pomladno solnce prebudí v novo življenje izlezejo iz gnezda in zaĉno z nova žreti, ter so toliko škodljivejše, ker požro brstje in cvetje do golega. Zdaj si tudi spredejo več gnezdo, v katerem se zbirajo zveĉer ali pa ob slabem vremenu. Ko so se dvakrat olevile, rastejo hitro in ne zahajajo več v gnezdo, vendar se rade drže skupaj. Dorasle se razlezejo in si poišĉejo primernege mesta, kjer se zabubijo bodi si na drevesu samem ali na vrtni ograji. Za štirinajst dni je metulj v bubi gotov in prodre ovoj in izpusti pri tem nekaj kapljic rdeĉega soka. Praznoverni ljudje, vidévši te rdeĉe kaplje po tleh ali po rastlinah, mislili so dostikrat, da je padal krvav dež.

Belína se najhitreje rešiš, ako pozimi obereš vse gosenične zapredke z drevja in jih sežgeš. Da je treba tudi metulje loviti in pobijati, razumeva se samo ob sebi, ali tak lov nikdar ne izda toliko in tudi ni tako lahek, kakor snemanje goseničnih mešičkov.

Uradne vesti c. kr. kmetijske družbe kranjske.

Seja glavnega odbora dne 4. decembra 1887.

Posvetovanje je vodil družbeni predsednik gospod Gustav grof Thurn, navzoĉi so bili g. podpredsednik Jos. Fr. Seunig, odborniki gg. Kastelic, baron Lazarini, Lenarĉič, Murnik, Povše, Robič, Witschl in tajnik g. Gustav Pirc.

Predsednik grof Thurn izroĉi podpredsedniku J. Fr. Seunig-u viteški križ Fran Josipovega reda, katerega mu je milostno podelil presvetli cesar ob petindvajsetletnici, odkar je odbornik družbeni. Predsednik

