

S SEJE OBČINSKE SKUPŠČINE

Predlog resolucije bo oblikovan decembra

Predsednik izvršnega sveta Joško Vučemilo v uvodu k razpravi o osnutku resolucije: »Ko je izvršni svet pripravil osnutek resolucije, je izhajal predvsem iz stališča, da mora biti to resolucija kontinuitete, zaradi nadaljevanja aktivnosti na področjih, ki že daljša časa pomenijo razvoj naše občine...»

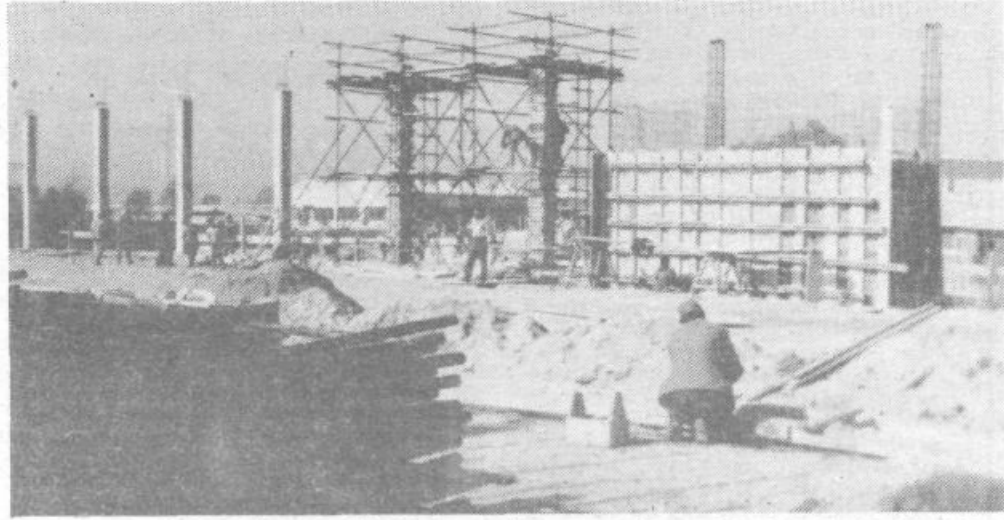
Borut Mišica izvoljen za namestnika predsednika izvršnega sveta

Na ločenih zasedanjih, so po uvodni skupni obratitvi deležali sprejeti sklep o razrešitvi dosedanjega namestnika predsednika izvršnega sveta Franca Krumbergerja (v mesecu decembru prevzema novo dolžnost v OK SZDL) ter se mu zahvalili za uspešno delo v izvršnem svetu in skupščini.

Med investicijami posebej izpostavljamo industrijsko cono na Rudniku, ki počasi, a vendarle dobiva zaslužen položaj v širšem ljubljanskem prostoru... Dejstvo je, da v večini naših krajevnih skupnosti krajini prispevajo lastna sredstva in delo za razreševanje komunalnih problemov. To je način, ki ga bomo morali še nekaj časa zadržati, da bi lahko uspešne izvajali naše programe na tem področju...

MERCATOR-KONDITOR GRADI OB KOPRSKI CESTI Veliko in še več tort

Na gradbišču obrata za izdelavo slaščic ob Koprski cesti je vrvelo. Skupina delavcev SCT TOZD Gradnje je zaključila opaz. drugim je dvignilo pomnilno postavljati gradbeni oter, buklježer je kopal na debelem nasipu jarek ob označeni črti... opazovali smo lahko hitenje, ki naj bi protovodnim in upravnim delavcem MERCATOR-KONDITOR omogočilo ob koncu 1984. oziroma v začetku leta 1985 preselitev v skupne prostore.



Ker so se pri MERCATOR - Konditorju odločili za montažno gradnjo, ki jo izvaja SCT TOZD Gradnje, je seveda ta posanček že zgodovinski. 2. septembra so pričeli z gradbenimi deli na nasipu, pričakujejo pa, da se bodo v 3,500 kvadratnih metrov veliko tovarno preselili v začetku 1985. leta.

MOŽNOSTI INDUSTRIJSKE CONE NA RUDNIKU SO TU Barje, kdo bo tebe ljubil?

Zakon o zaščiti kmetijskih zemljišč pred spremembo namembnosti je temeljito razburkal Ljubljano. Čez noč so padli v vodo številni načrti, na dobri kmetijski zemlji od začetka leta ni več možna nikakršna gradnja. Kje bomo gradili soseske, kje stanovanjske cone, so spraševali investitorji in pričeli iskati luknje v zakonu, ki pa je za zdaj trden: kmetijsko zemljo bomo zaščitili.

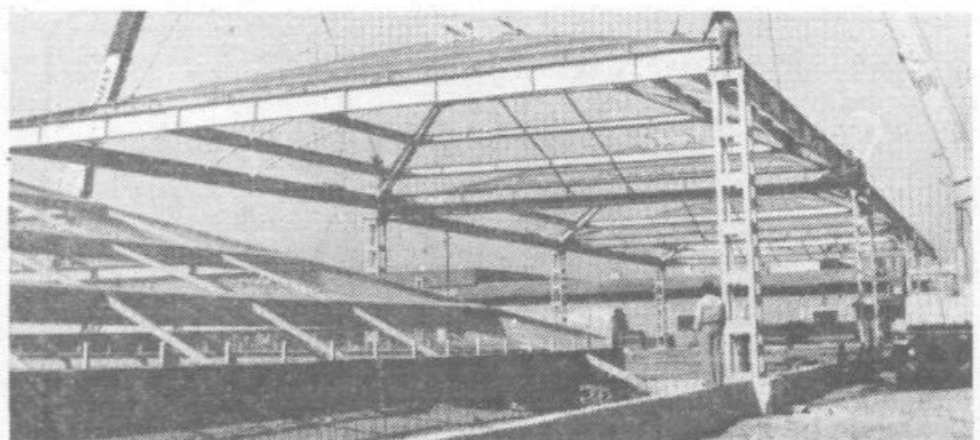
TA MESEC V SKUPŠČINI TA MESEC V SKUPŠČINI TA MESEC V SKUPŠČINI TA MESEC V SKUPŠČINI TA

Novembrsko zasedanje skupščine bo v sredo, 23. novembra ob 16. uri

- Na dnevnem redu skupščinskih zborov pa bodo: - Informacija o poteku gradnje objektov iz programa Samoprispevka II. in III. - Poročilo o stanju in problematiki zdravstvene dejavnosti v občini - Dogovor o usklajevanju davčne politike - Sprememba odloka o posebnem prometnem občinskem davku - Osnutek odloka o spremembi davkov občanov - Osnutek odloka o proračunu občine Ljubljana Vič-Rudnik za leto 1984

Kako uresničujemo program Samoprispevka II. in III.

V kratkem bodo Trnovčani slavili. Kaj? Otvoritev gradbišča novega vrta s 180 mesti, ki bi ga morali narediti (večji del s 140 mesti) že v okviru drugega samoprispevka pa se je ves čas tako zatikalo, da še zdaj stojijo. Drugi del vrta je iz programa tretjega samoprispevka in bo v njem prostora za 40 otrok. Končno so torej težave premagane in vrtec bo drugo leto zgrajen. Obenem bodo delavci SGP Grosuplje gradili tudi prizidek k osnovni šoli v Trnovem, ki je prav tako v programu tretjega samoprispevka. Narejena bo do začetka prihodnjega šolskega leta.



Nova tovarna v okviru Plutala bo stala 230 milijonov dinarjev. Pretežen del sredstev je dal domači delovni kolektiv, precej pa tudi banka, sodelatelj in izvajalci. Na sliki: montaža železnih strešnih konstrukcij

Velikan raste ob Cesti v Gorice

(Je) - Naložba izgradnje tovarne za posodobitev in razširitev izdelovanja zapiralne nevojne embalaže v delovni organizaciji PLUTAL oziroma v njeni TOZD Zapiralna embalaža, je trenutno med največjimi investicijami v naši občini.

Stanje in problematika zdravstva v občini

Pred delegate bo razgrnjena obširno in kvalitetno pripravljena problematika zdravstvene dejavnosti v občini. Osnovni poudarek oziroma namen poročila je pravzaprav zdravstvena zmogljivost in dostopnost zdravstvenih storitev v občini. Na kratko povzemamo le nekaj podatkov in opis stanja.

Odlok o spremembi prometnega davka

Družbeni dogovor o usklajevanju davčne politike za leto 1984 predpisuje višje stopnje posebnega občinskega prometnega davka od prometa rabljenih vozil z namenom, da ostreje poseže na dohodek, ki ne izvirajo iz osebnega dela. V zadnjih letih je opazno povečano prekupčevanje z avtomobili in se zato uvajajo nove stopnje.

Vloga in pomen družbenih priznanj

Poročilo se nam naslovom bo prav tako na dnevnem redu novembrskega zasedanja skupščine. Le-to zajema popoln pregled družbenih priznanj. Poleg občinskih nagrad in priznanj, ki jih podeljuje ob občinskem prazniku občinska skupščina, so tu še srebrna priznanja OF (podeljuje OK SZDL), srebrni znak sindikata (podeljuje OS ZSS) in listina »Priznanje«, ki jo ZKP NOV podeljuje ob prazniku krajevnih skupnosti najzlažnejšim občanom in OZD.

V ŽIČNICI Podpora ukrepom družbenega varstva

Predsednik začasnega kolegijskega poslovojnega organa delovne organizacije Slovenskega žičničarstva Janez Kastelic je seznanil člane občinskega komiteja za družbeno planiranje in gospodarstvo s položajem v tej delovni organizaciji, v kateri je bil 7. septembra uveden začasni ukrep družbenega varstva. Po njegovih besedah položaj ni lahek, v delovni organizaciji pa je že čutili ustvarjalno vzdušje in napore, da bi se izklopali iz teže. Podatki o devetmesečnem poslovanju do seje komiteja se niso bili znani, rdeče številke pa v rednem periodičnem obračunu ne bi bile presenečenje. Delavski sveti delovne organizacije in obeh temeljnih organizacij pa so že sprejeli kratkoročni program ukrepov za odpravo motenj v poslovanju.

Prva ugotovitev bo za marsikoga boleča, je pa nujna: sedanje razmerje med številom proizvodnih in tako imenovanih rezijskih delavcev ne izhaja iz realnih potreb, še manj pa iz materialnih možnosti delovne organizacije, zato bo treba iz režije praznoproizvede precej delavcev v proizvodnjo. Tudi tako bodo lahko organizirali delo v drugi izmeni in do konca leta precej povečali proizvodnjo. Svoje bosta morali dodati še komercialna in finančna služba, ki bosta morali preskrbeti potrebne reprodromateriale in denar zanje, da bo proizvodnja nemoteno tekla.

DELEGATSKE SKUPŠČINE IN UDELEŽBA NA ZASEDANJH

Upad mitrovorjenih in umrlih dojenčkov je pomemben pozitiven kazalec zdravstvenega stanja prebivalstva v zadnjih desetih letih. Po podatkih o obolenostih uporabnikov, ki se zajemajo iz ugotovitve pri prvih pregledih v osnovni in specializirani ambulanti dejavnosti ter na podlagi indikacij za bolnišnično zdravljenje v Ljubljani ugotovljenih pri odraslih, je največ boleznih dihal, sledijo bolezni kosti in gibal, srca in ožilja, prebavil, oči in ušes, kože, poškodb in živčnih ter duševnih bolezni.

II. del Zdravstvena skupnost

Skupščina se je v tretjem mandatnem obdobju sestala devetkrat. Do sedaj ni bila zabeležena nesklepnost. Zbor uporabnikov šteje 63 delegatskih mest.

Skupnost socialnega skrbstva

Skupščina šteje 77 delegatskih mest, od tega zbor uporabnikov 64, zbor izvajalcev pa 13 delegatskih mest. V tretjem mandatnem obdobju je bilo šest sej, ena je bila nesklepčna, vendar je niso ponavljali.

Raziskovalna skupnost

V tem tretjem mandatni se je skupščina sestala štirikrat. Zbor uporabnikov šteje 58 delegatskih mest, zbor izvajalcev pa 20 delegatskih mest.

Skupnost za zaposlovanje

Skupščina skupnosti za zaposlovanje šteje 64 delegatskih mest. V tretjem mandatni se je sestala devetkrat. Skupščina je bila na predzadnjem zasedanju nesklepčna.