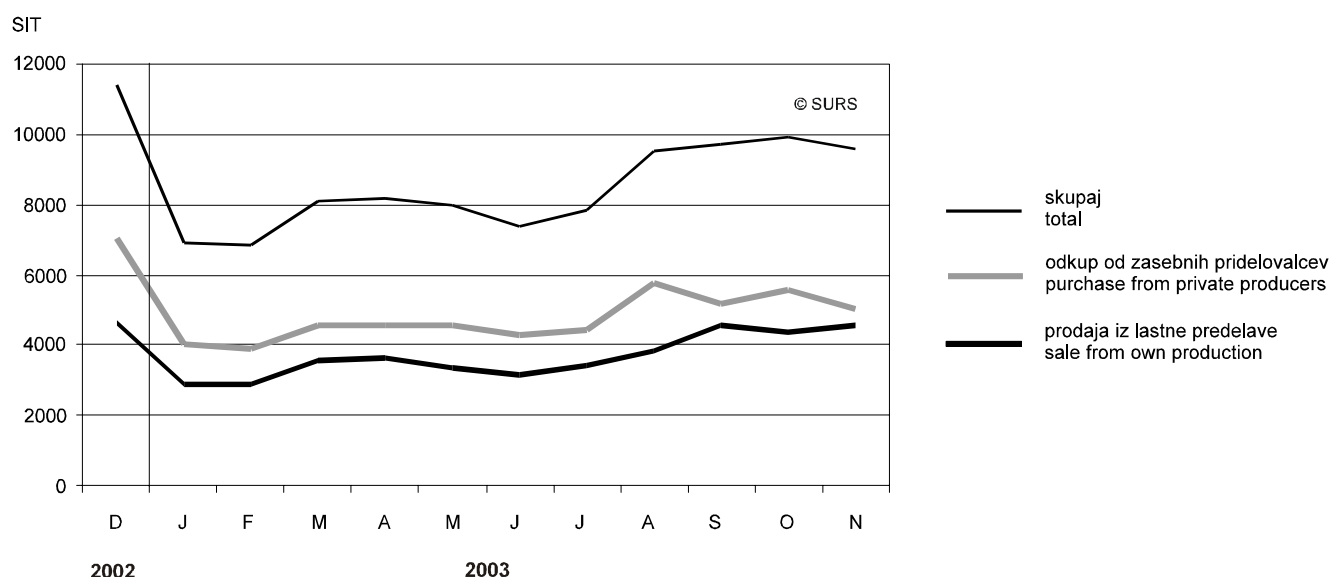




ODKUP KMETIJSKIH PRIDELKOV, SLOVENIJA, NOVEMBER 2003  
PURCHASE OF AGRICULTURAL PRODUCTS, SLOVENIA, NOVEMBER 2003

- Celoten odkup je bil novembra v primerjavi z oktobrom vrednostno manjši za 3,3 % (vrednost odkupa od zasebnih pridelovalcev je bila za 10,0 % manjša, vrednost prodaje iz lastne pridelave organizacij pa za 5,5 % večja)
- In comparison with October in November the value of purchase decreased by 3.3% (the value of purchase of agricultural products from private producers decreased by 10.0%), but the value of sold agricultural products from own production increased by 5.5%)
- Novembra je bila manjša vrednost odkupa v skupinah: žita, vrtnine, sadje, živina, perutnina in jajca, mleko, mlečni izdelki, les in drugi pridelki; večja je bila vrednost v skupinah: industrijske rastline, krmne rastline, sadike sadnega drevja in vinske trte, grozdje, alkoholne pijače, kože in volna, med in vosek ter ribe.
- In November the value of purchase decreased in the following groups: cereals, vegetables, fruits, livestock, poultry and eggs, milk, milk products, wood and other product; while the value of purchase increased in groups: industrial plants, fodder plants, fruit and vine plants, grapes, alcoholic drinks, hides and wool, honey and wax and fishes.
- Med pomembnejšimi kmetijskimi pridelki je bil količinsko manjši odkup živine (težkih in pitanih prašičev, goveda, telet) in perutnine za zakol, jajc, mleka, krompirja, jabolk, vina in tehničnega lesa; večji je bil le odkup drv.
- Of main agricultural products, the quantities of purchased livestock (fat pigs, porkers and sucking pigs, cattle) and poultry for slaughter, eggs, milk, potato, apples, wine and pitprops and logs decreased, while only the quantities of purchased fuelwood increased.

Slika 1: Odkup kmetijskih pridelkov, Slovenija, november 2003  
Chart 1: Value of purchase of agricultural products, Slovenia, November 2003



### 1. Odkup in prodaja kmetijskih pridelkov, november 2003

Purchase and sale of agricultural products, November 2003

	1000 SIT Thousand SIT		Indeksi Indices			Struktura Structure I-XI 03 (%)	
	XI 03	I-XI 03	XI 03 X 03	XI 03 XI 02	I-XI 03 I-XI 02		
<b>SKUPAJ</b>	<b>9609794</b>	<b>92015665</b>	<b>96,7</b>	<b>110,9</b>	<b>102,3</b>	<b>100,0</b>	<b>TOTAL</b>
Prodaja iz lastne pridelave	4581095	40147370	105,5	113,9	103,6	43,6	Sale from own production
Odkup od zasebnih pridelovalcev	5028699	51868295	90,0	108,3	101,4	56,4	Purchase from private producers

### 2. Vrednost odkupljenih kmetijskih pridelkov po skupinah, november 2003

Purchased products by groups, November 2003

	1000 SIT Thousand SIT			Indeksi skupnega odkupa Indices of total purchase			
	skupni odkup total purchase		prodaja sale	XI 03 X 03	XI 03 XI 02	I-XI 03 I-XI 02	
	XI 03	I-XI 03	I-XI 03				
<b>SKUPAJ</b>	<b>9609794</b>	<b>92015665</b>	<b>40147370</b>	<b>96,7</b>	<b>110,9</b>	<b>102,3</b>	<b>TOTAL</b>
<b>Poljedelstvo</b>	<b>519508</b>	<b>6149624</b>	<b>2766266</b>	<b>80,8</b>	<b>115,2</b>	<b>96,5</b>	<b>Arable farming</b>
Žita	218309	3651382	1967259	90,9	117,8	87,1	Cereals
Industrijske rastline	192765	627049	388393	113,2	122,3	90,9	Industrial plants
Vrtnine	91582	1811035	369945	41,5	85,8	125,2	Vegetables
Krmne rastline	16852	60158	40669	146,7	1160,6	139,1	Fodder plants
<b>Sadjarstvo in vinogradništvo</b>	<b>2257011</b>	<b>10737183</b>	<b>8246460</b>	<b>126,1</b>	<b>132,9</b>	<b>102,6</b>	<b>Fruit and wine growing</b>
Sadje	164398	2880718	2389408	39,9	50,9	109,8	Fruits
Sadike sadnega drevja	85974	234343	234343	243,8	102,4	114,5	Fruit plants
Grozdje	1331325	2527653	539625	166,4	249,4	110,7	Grapes
Sadike in ceplj. vin. trte	18966	288979	278772	-	116,8	138,1	Vine plants
Alkoholne pijače	656348	4805490	4804312	120,9	88,5	93,3	Alcoholic drinks
<b>Živinoreja</b>	<b>6252515</b>	<b>69079029</b>	<b>27792300</b>	<b>91,8</b>	<b>107,1</b>	<b>102,5</b>	<b>Livestock breeding</b>
Živina	1896565	21294413	8542693	85,2	92,0	88,6	Livestock
Perutnina in jajca	1726317	17676513	17612987	93,1	125,3	117,7	Poultry and eggs
Mleko	2502551	28722056	1636418	95,4	105,6	102,6	Milk
Mlečni izdelki	3214	38219	180	96,0	93,6	113,0	Milk products
Kože in volna	100428	983561	-	117,6	...	...	Hides and wool
Med in vosek	23440	364267	22	147,7	92,1	122,4	Honey and wax
<b>Drugi pridelki</b>	<b>580760</b>	<b>6049829</b>	<b>1342344</b>	<b>83,8</b>	<b>85,4</b>	<b>105,8</b>	<b>Other products</b>
Ribe	49105	542635	503982	117,3	73,8	86,1	Fishes
Les <sup>1)</sup>	453223	4632407	-	88,2	82,9	107,8	Wood <sup>1)</sup>
Drugo	78432	874787	838362	57,2	117,9	110,4	Other

1) Upoštevane je odkup lesa iz zasebnih gozdov, ki poteka preko zadrug in gozdnih gospodarstev.  
Included purchase of wood from private forests bought via cooperatives and forest management organisations.

### 3. Količina odkupljenih kmetijskih pridelkov, november 2003

Purchase of agricultural products - weights, November 2003

	Skupni odkup Total purchase		Prodaja Sale	Indeksi skupnega odkupa Indices of total purchase			
	XI 03	I-XI 03	I-XI 03	XI 03 X 03	XI 03 XI 02	I-XI 03 I-XI 02	
<b>Živina in perutnina za zakol</b>							<b>Livestock and poultry for slaughter</b>
Težki prašiči (t)	143	1486	1320	68,8	113,5	116,5	Fat pigs (t)
Pitani prašiči in prašički (t)	3174	37855	30265	92,4	93,3	97,1	Porkers and sucking pigs (t)
Govedo (t)	3446	37949	1645	84,1	102,1	88,6	Cattle (t)
Teleta (t)	153	1579	33	94,4	107,0	94,6	Calves (t)
Perutnina (t)	5663	58916	58752	93,6	121,6	114,4	Poultry (t)
Jajca (tisoč kosov)	11242	120009	118845	92,3	85,2	97,4	Eggs (1000 pcs)
Mleko (tisoč litrov)	36765	435783	24943	94,3	103,1	101,9	Milk (1000 l)
Krompir (t)	404	12224	2829	32,3	39,6	100,5	Potato (t)
Jabolka (t)	3861	38453	33913	33,1	44,4	102,8	Apples (t)
Vino (tisoč litrov)	1550	14806	14805	73,5	87,4	101,5	Wine (t)
Drva (m <sup>3</sup> )	2934	29324	-	123,5	81,1	97,6	Fuelwood (m <sup>3</sup> )
Tehnični les (m <sup>3</sup> )	37165	390175	-	81,6	85,7	106,7	Pitprops and logs (m <sup>3</sup> )

## STATISTIČNA ZNAMENJA

- ni pojava
- ni podatka
- ∅ povprečje
- \* popravljen podatek
- 0 podatek je manjši od 0,5 dane merske enote
- 0,0 podatek je manjši od 0,05 dane merske enote
- + in več (let, članov,...)
- 1) izpostavno znamenje za opombo pod tabelo
- ( ) nezadostno preverjen ali ocenjen podatek
- z podatek zaradi zaupnosti ni objavljen

## STATISTICAL SIGNS

- no occurrence of event
- ... data not available
- ∅ average
- \* corrected data
- 0 value not zero but less than 0,5 of the unit employed
- 0,0 value not zero but less than 0,05 of the unit employed
- + and more (years, members,...)
- 1) footnote
- ( ) incomplete or estimated data
- z zdata not published because of confidentiality

## METODOLOŠKA POJASNILA

### Namen statističnega raziskovanja

Na podlagi podatkov, ki jih zberemo s poročili (obrazca KME-ODK/M in KME-PRO/M), želimo prikazati mesečno gibanje odkupa in prodaje kmetijskih pridelkov. V poročilih je zajetih okoli sto pomembnejših pridelkov, ki so jih pridelovalci prodali; prikazane so količine prodanega blaga in zneski, ki so jih dobili za oddano (odkupljeno oz. prodano) blago, ter povprečne odkupne oz. prodajne cene; te so osnova za izračunavanje indeksov cen za kmetijske pridelke.

### Enote statističnega opazovanja

so podjetja, zadruga in druge organizacije, ki prodajajo pridelke iz lastne pridelave ali kmetijske pridelke odkupujejo neposredno od zasebnih pridelovalcev.

### Zajetje

O odkupu kmetijskih pridelkov od zasebnih pridelovalcev poročajo podjetja, zadruga, gozdna gospodarstva in organizacije, ki te pridelke odkupujejo za nadaljnjo prodajo.

O prodaji kmetijskih pridelkov iz lastne pridelave poročajo kmetijska podjetja, šole, zavodi in druge organizacije (nezasebni pridelovalci).

Količine kmetijskih pridelkov, ki jih zasebni pridelovalci sami prodajo neposredno večjim potrošnikom ali na prostem trgu (prodaja na domu, sejnih ali na živilskih trgih), tu niso upoštevane.

### Definicije

**Skupni odkup** kmetijskih pridelkov in proizvodov zajema podatke o odkupu od zasebnih pridelovalcev ter o prodaji kmetijskih pridelkov iz lastne pridelave podjetij, zadrug in drugih organizacij.

**Odkup** od kmetov je odkup kmetijskih pridelkov neposredno od zasebnih pridelovalcev prek pooblaščenih organizacij, ki odkupljene pridelke prodajo naprej, lahko jih prej tudi predelajo.

**Prodaja** zajema prodajo kmetijskih pridelkov iz lastne pridelave zadrug, kmetijskih podjetij in drugih organizacij. K prodaji pa ne štejemo pridelkov, ki so bili kot surovine dani za predelavo lastnim enotam. V tem primeru štejemo kot prodajo izdelke teh enot (mlečne izdelke, alkoholne pijače, suho sadje itd.), ki so bili prodani.

**Vrednost odkupa** je znesek, ki ga zasebni pridelovalec prejme za oddane pridelke. Stroški organizacije v zvezi s prevzemom kmetijskih pridelkov od zasebnih pridelovalcev, s prevozom do skladišč, hrambo ali z uskladiščenjem se ne štejejo v vrednost odkupa.

**Vrednost prodaje** je znesek, ki ga nezasebni pridelovalci dobijo od

## METHODOLOGICAL EXPLANATIONS

### Purpose of the statistical survey

Data on the purchase and sale are taken from monthly reports (KME-ODK/M and KME-PRO/M). The purpose of the survey is to show monthly changes of purchase of agricultural products. Data on volume, value and average purchase prices for about one hundred main agricultural products are collected. Data are used to observe the volume and value of purchase as well as for calculating the price indices of agricultural products.

### Observation units

are companies, co-operatives and other organisations selling products from their own production or purchase agricultural products directly from the farmers.

### Coverage

Reports on the purchase of agricultural products from private producers are submitted by companies, co-operatives, forestry and other organisations that purchase agricultural products directly from private producers.

Reports on the sale of agricultural products are submitted by agricultural companies, schools, institutions and other organisations (not private producers).

These reports do not contain the quantities of agricultural products sold directly to larger consumers and also not the quantities sold on the free market (on the farm, on stock fairs or markets).

### Definitions

**Total purchase** of agricultural products contains data on purchase from private producers and data on sale from own production of companies, co-operatives and other organisations.

**Purchase from private producers** is the purchase of agricultural products from farmers through authorised organisations for processing or further direct sale of purchased products.

**Sale** covers data on the sale of agricultural products from ones own production (agricultural companies, schools, institutions and other organisations). Not considered as sale is the giving of raw materials to own units for processing. In this case only the products of these units are considered as sale (dairy products, alcoholic drinks, dried fruit, etc.).

**Value of purchase** is the value that private producers get for sold agricultural products. Manipulation costs related to the delivery of agricultural products from farmers, with transport to the storage are not included in the value of purchased products.

**Value of sold agricultural products** is the value that nonprivate

prodaje kmetijskih pridelkov iz lastne pridelave; ta zajema tudi stroške, ki nastanejo v zvezi s pripravo pridelkov za dobavo do nakladalnega kraja (sortiranje, pakiranje ipd.). V vrednosti prodaje niso zajeti vračljiva embalaža, transportni stroški od nakladalne do razkladalne postaje in olajšave, ki jih organizacije odobrijo kupcem.

**Premije, regresi, kompenzacije** ipd., ki jih pridelovalci dobijo za določene pridelke, v vrednosti odkupa in prodaje niso zajeti.

**Odkupne oziroma prodajne cene** izračunamo tako, da vrednost posameznega pridelka delimo z njegovo količino. To so pravzaprav povprečne vrednosti na mersko enoto. Poročevalske enote nam sporočijo celotno količino in vrednost za posamezne odkupljene in prodane pridelke, ne glede na kakovost, sorto ali tip pridelkov. Cene ne vključujejo DDV.

producers get for sold agricultural products from own production; it includes costs of preparation of products for delivery and transport to the loading place (sorting, packing, etc.). The price of packaging, which is returned, and the costs of transport to the loading and unloading station and other facilities of payment granted to the buyer are also not included.

**Bonuses, reimbursements, compensations**, etc., which producers obtain for certain products, are not included in the value of purchase or sale.

**The prices of purchase and sale** are calculated by dividing the value of the agricultural product by its quantity. The prices are in fact average values per unit of measure. Enterprises report all quantities and volume of purchased and sold agricultural products irrespective of the quality or type. Prices do not include VAT.

### Objavljanje rezultatov

Mesečno:

- Mesečni statistični pregled
- Statistične informacije. Kmetijstvo in ribištvo. Odkup kmetijskih pridelkov

Letno:

- Statistični letopis
- Rezultati raziskovanj. Letni pregled odkupa

### Data publishing

Monthly:

- Monthly Statistical Review
- Rapid Reports. Agriculture and Fishing. Purchase of Agricultural Products

Yearly:

- Statistical Yearbook
- Results of Surveys. Annual Review of Purchase

Sestavila / Prepared by: Marija Sluga

Izdaja, založba in tisk Statistični urad Republike Slovenije, Ljubljana, Vožarski pot 12 - **Uporaba in objava podatkov dovoljena le z navedbo vira** - Odgovarja generalna direktorica mag. Irena Križman - Urednica zbirke Statistične informacije Avgušтина Kuhar de Domizio - Slovensko besedilo jezikovno uredila Ivanka Zobec - Angleško besedilo jezikovno uredil Boris Panič - Tehnični urednik Anton Rojc - Naklada 105 izvodov - ISSN zbirke Statistične informacije 1408-192X - ISSN podzbirke Kmetijstvo in ribištvo 1408-9335 - Informacije daje Informacijsko središče, tel.: (01) 241 51 04 - El. pošta: info.stat@gov.si - http://www.stat.si.

Edited, published and printed by the Statistical Office of the Republic of Slovenia, Ljubljana, Vožarski pot 12 - **These data can be used provided the source is acknowledged** - Director-General Irena Križman - Rapid Reports editor Avgušтина Kuhar de Domizio - Slovene language editor Ivanka Zobec - English language editor Boris Panič - Technical editor Anton Rojc - Total print run 105 - ISSN of Rapid Reports 1408-192X - ISSN of subcollection Agriculture of Fishing 1408-9335 - Information is given by the Information Centre of the Statistical Office of the Republic of Slovenia, tel.: +386 1 241 51 04 - E-mail: info.stat@gov.si - http://www.stat.si.