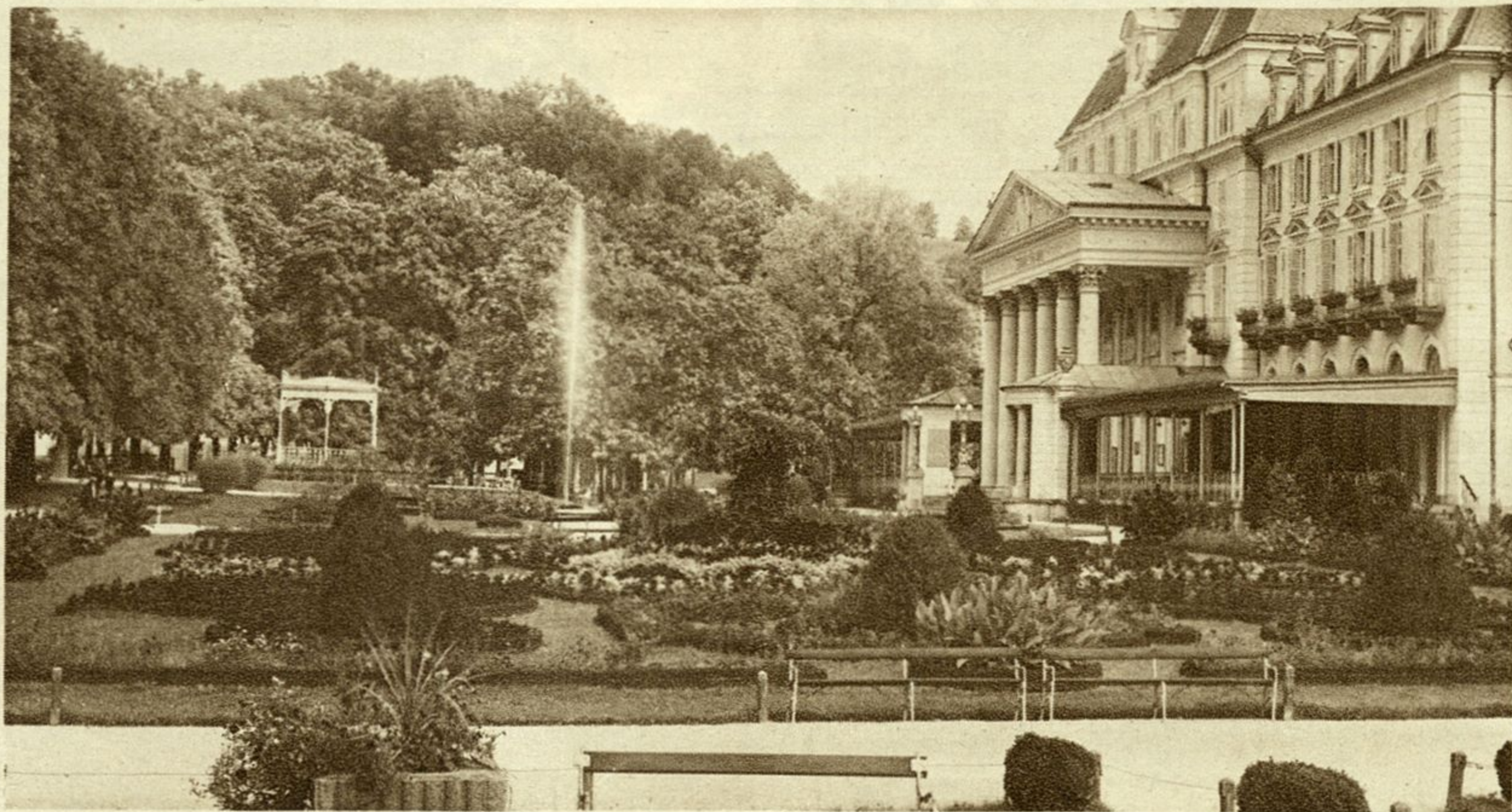


# ROGAŠKA SLATINA

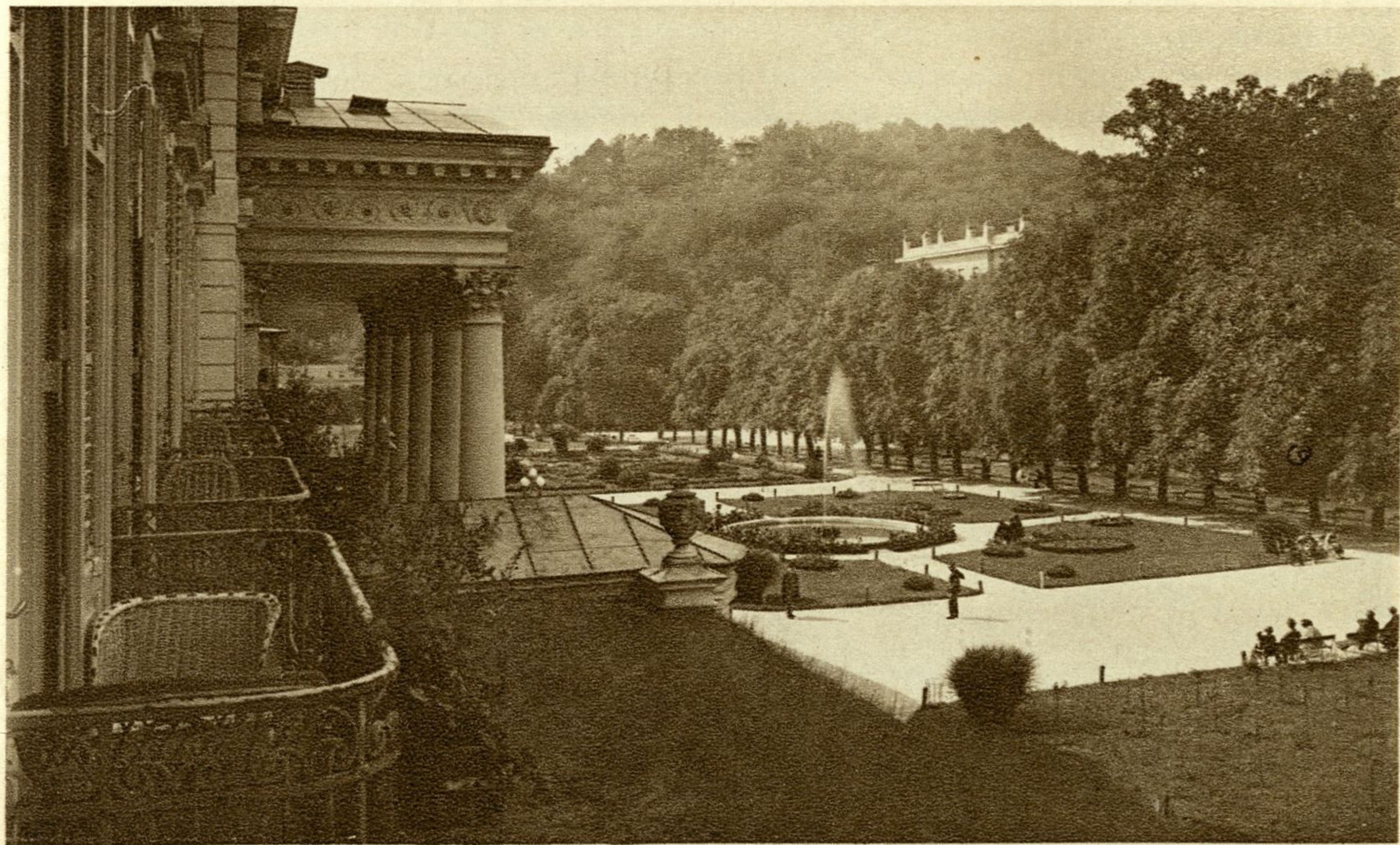


Zdraviliški dom in godbeni paviljon

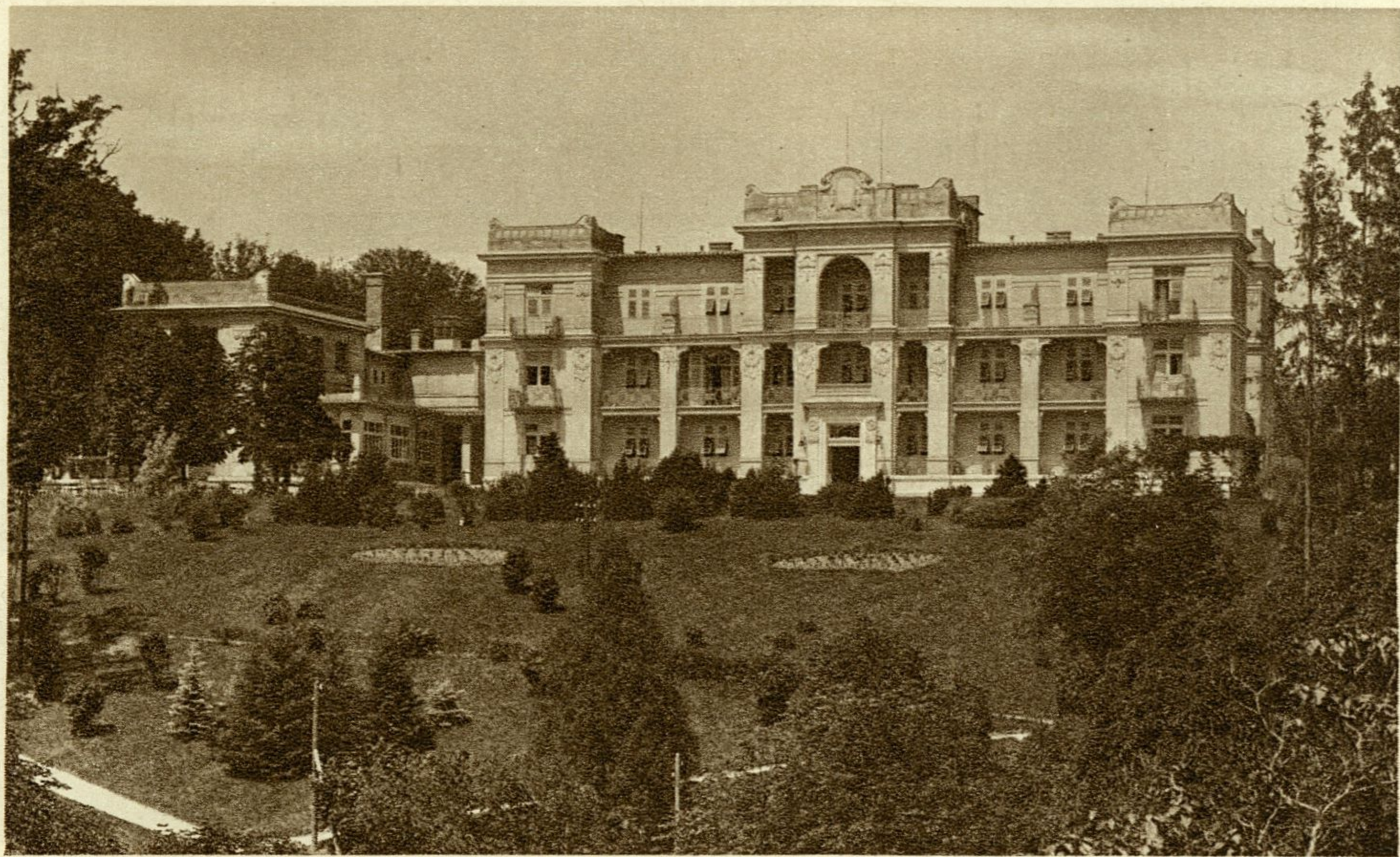
NAJVEČJE IN NAJMODERNEJŠE, SVETOVNOZNANO ZDRAVILIŠČE  
V KRALJEVINI SHS



Tempeljski vrelec



Pogled z Zdraviliškega doma v park



Aleksandrov dom

Rogaška Slatina leži 228 m nad morjem v kotlini med Mariborom in Celjem. Visoko, gosto obrastlo pogorje varuje zdravilišče mrzlega severa in vzhodnika. V najbližnji okolici se pa vrste holmci z dobro ohranjenimi šetališči za sprehode, 300—400letni hrasti nudijo poleti gostom prijetno hladečo senco. Iglasto drevje nasiča zrak s svojim osvežujočim vonjem. Kmetovalsko in klimatično odlično poletje, idealno pomladovanje in jesenovanje. Srednja temperatura je  $8.7^{\circ}\text{C}$ , gorkota sezonskih mesecev povprečno  $14.36^{\circ}\text{C}$ , zračni tlak ima  $739.66\text{ mm}$ , vlage je  $86\%$ .

### *Zdravilna sredstva:*

Spričo svoje izredne lečilne moči uživajo alkalično-solinski vreli v Rogaški Slatini svetoven sloves. Najbolj znani vreli so »Tempelj«, »Styria« in »Donat«.

Rogaška Slatina se priporoča pri: želodčnih boleznih (hiperaciditeti, motorični nedostatnosti, gastroptozii, kroničnem želodčnem katarju, ahiliji, kron. želodčnih uljesih, nervoznih želodčnih afekcijah);

črevesnih obolenjih (kron. črevesnem katarju, atonični obstipaciji, enteroptosi, hemoroidih);

boleznih na jetrih (ikteru, kolekustiti, žolčnih kamencih);

boleznih presnavljanja (debeljenju, protinu, sladkorni bolezni);

boleznih krvnega obtoka (srčni hibi, zvapnjevanju žil);

krvnih boleznih (klorozi in anemiji);

ledvičnih in mehurnih boleznih (ledvičnih kamencih, vnetju mehurja);

revmatizmu;

obolenju perifernih živcev (nevralgiji, protinu v kolkih);

lahkih živčnih boleznih (nevrasteniji, histeriji, nespečnosti in glavobolu, ner-voznosti, basedovski bolezni, psih. impotenci).

Kot osvežujoča namizna voda je spričo svojega tek povzročujočega učinka najbolj priljubljen tempeljski vrelec. Te vode se razpošlje vsako leto približno dva milijona steklenic na vse strani sveta. Vrelca »Styria« in »Donat« prihajata v poštev samo kot medicinalna voda, poslednja prekaša spričo svoje koncentracije zdravilnih snovij celó svetovnoznane vrelce v Karlovih varih.

Zdravljenje z mlekom, s sirotko in kefirjem. — Zdravljenje v naravi.

Dietetična restavracija za želodčno bolne, diabetike, bolne na ledvicah in protinaste po prof. pl. Noordenu.

### *Kopališča in drugi zavodi:*

V Rogaški Slatini so na razpolago ogljikove, smrečje, solne in parne kopeli. kakor tudi kopeli z vročim zrakom in razne električne kopeli. Moderna vodna, električna in mehanična terapija; zdravilna gimnastika v Zanderjevi dvorani. In-halacije. Velika popolna naprava za zračne in solnčne kopeli. Basen s svežo vodo za polne in plavne kopeli. Pouk v plavanju,

Na 4 km dolgem vodovodu pošilja zeleni Boč zdravilišču izvrstno pitno vodo. Vse zdravilišče ima moderno kanalizacijo.

Lastna električna centrala.

Lekarna. — Zdravniki in specijalisti za balneoterapijo. — Rentgeniziranje. — Poštni, telegrafski in telefonski urad. — Bančna filijalka. — Društvo za tujski promet »Putnik«, ki oskrbuje tudi vozne listke za goste.

### *Stanovanja:*

Zdravilnica razpolaga za nastanjenje p. t. gostov s 16 lastnimi hoteli in hišami, ki so v neposredni bližini vrelcev in kopališč v centru zdravilišča. Vseukup ima zdravilnica na razpolago 650 sob od navadne do najbolj razkošno udobne opreme in za ceno od 10—90 Din na dan. Električna luč, dvigala, voda iz visokogorskih vrelcev v vseh nadstropjih. Razen zdravilnice obstoji še število hiš in privatnih stanovanj.

### *Oskrba:*

Zdravilnica obsega štiri velike restavrate (Zdraviliški dom, hotel Pošta, Aleksandrov dom in hotel Solnce). Obedovanja po karti, menu ali penzija. V zdravilnici je poleg tega še priljubljena kavarna; v Zagrebškem domu velika mlekarija, združena s prvovrstno dietetično kuhinjo.

Delikatesna trgovina. — Slaščičarna.

V okolici so še številne dobre gostilne za izletnike. V vseh restavrantih se postreže z dietetično hrano po zdravniškem predpisu.



Vhod v zdraviliško dvorano

### *Razvedrila, sport, zabave:*

V zdravilnici igra dvakrat na dan izborni vojaški orkester 16 do 34 članov. Zvečer se prirejajo v koncertnem salonu zdravilnice koncerti, gostovanja umetnikov, plesi, plesni venčki itd. Na zdravilničnem prostoru se prirejajo večkrat tedensko tombole in od slučaja do slučaja veselice v parku z razsvetljavami, umetnim ognjem in raznovrstnimi zabavami. — Čitalnica s tu- in inozemskimi časopisi, izposojevalnica knjig, soba za muziciranje in igralnica, radio, gledališče, kino, strelišče, navadno in rusko kegljišče. tennistori, šetališča, izleti, avto-vožnje in krasna gozdnata okolica nudijo gostom različno zabavo in razvedrilo. Na holmih se dvigajo razgledni stolpi, s katerih se vidi vsa krasna okolica.



### *Železniške zveze za pripotovanje:*

Rogaška Slatina ima na vse strani ugodne železniške zveze. Do postaje Grobelno, med Celjem in Mariborom, gre vožnja na glavni progi južne železnice. Od te postaje dalje pa pelje lokalna železnica v Rogaško Slatino. Za časa sezone direktni voz Beograd-Rogaška Slatina, Budimpešta-Rogaška Slatina. Ugodne železn. zveze preko Prage, Dunaja in Trsta.

### *Sezona:*

Sezona se začne s 1. majem in se konča s 30. septembrom.

### *Takse:*

Cene sobam ter zdraviliška in godbena taksa se najceneje odmerijo in oblaštveno določijo. Otroci v sta-



Janina z razglednim stolpom

rosti do 12 let in služinčad gostov plačajo samo polovico takse. V času pred glavno sezono in po njej, t. j. od 1. maja do 15. junija in od 1. do 30. septembra, se znižajo cene za sobe in za vse lečilne pomočke kakor tudi zdraviliška in godbena taksa za 25%. — Državni uradniki kraljevine SHS, častniki in duhovniki vseh veroizpovedanj kakor tudi njih žene in nepreskrbljeni otroci uživajo razen glavne sezone pri vseh navedenih cenah od države določene popuste.

Zdravniki, njih žene in nepreskrbljeni otroci ter njih vdove in sirote so oproščeni plačila zdraviliške in godbene takse ter so jim vsi lečilni pomočki brezplačno na razpolago. Pri sobnih cenah uživajo razen glavne sezone isto olajšavo kot državni uradniki. — Pravica do vseh teh olajšav, ki veljajo za dobo štirih tednov, se mora dokazati s pravomočnimi listinami.

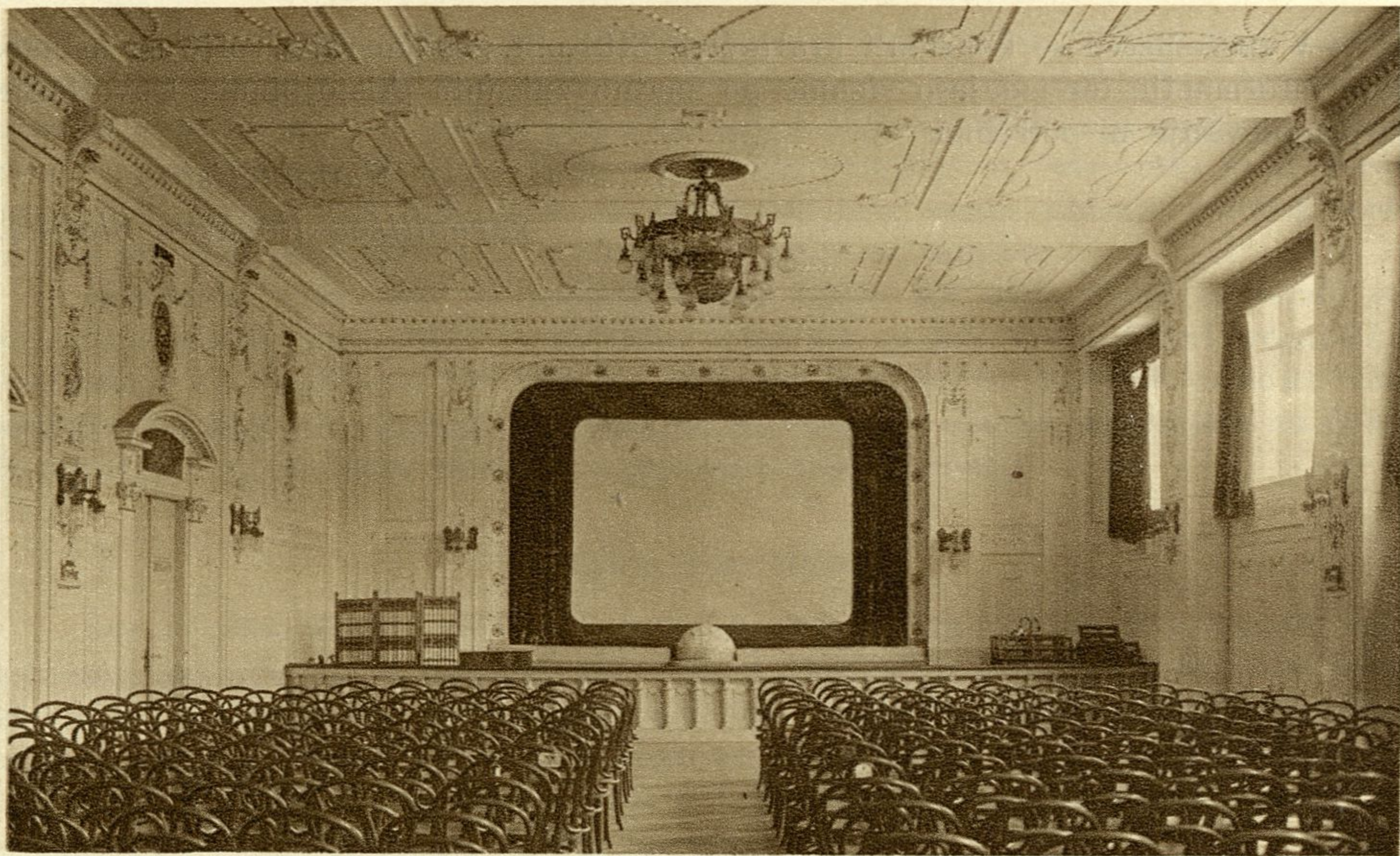
### *Splošna navodila:*

Ker je zdravilišče v glavni sezoni večinoma prenapolnjeno, se p. t. gosti najvljudneje prosijo, da si pismeno pravočasno zagotovijo stanovanje ter šele nato odpotujejo v zdravilišče, ko prejmejo potrdilo o odkazilu stanovanja. To potrdilo se mora prinesiti s seboj. Če se ta predpis ne bi vpošteval, ne prevzame ravnateljstvo nobenega poročstva za nastanjenje p. t. gostov. — Na telegrafična vprašanja se odgovarja le tedaj, če je bil odgovor plačan.

Denar, ki ga p. t. gosti nočejo vzeti s seboj na potovanje, se more direktno ali po bankah nakazati ravnateljstvu, ki ga vsak čas izplača proti pokazu legitimacije.

V inozemstvu so konzulati kraljevine SHS p. t. gostom rade volje na uslugo, dajo informacije ter izdajajo vizume po znatno nižanih pristojbinah. Dovoljenje za pripotovanje ni potrebno.

*Ravnateljstvo  
zdravilišča Rogaška Slatina.*



Gledališka dvorana v Zdraviliškem domu



Zdraviliški park

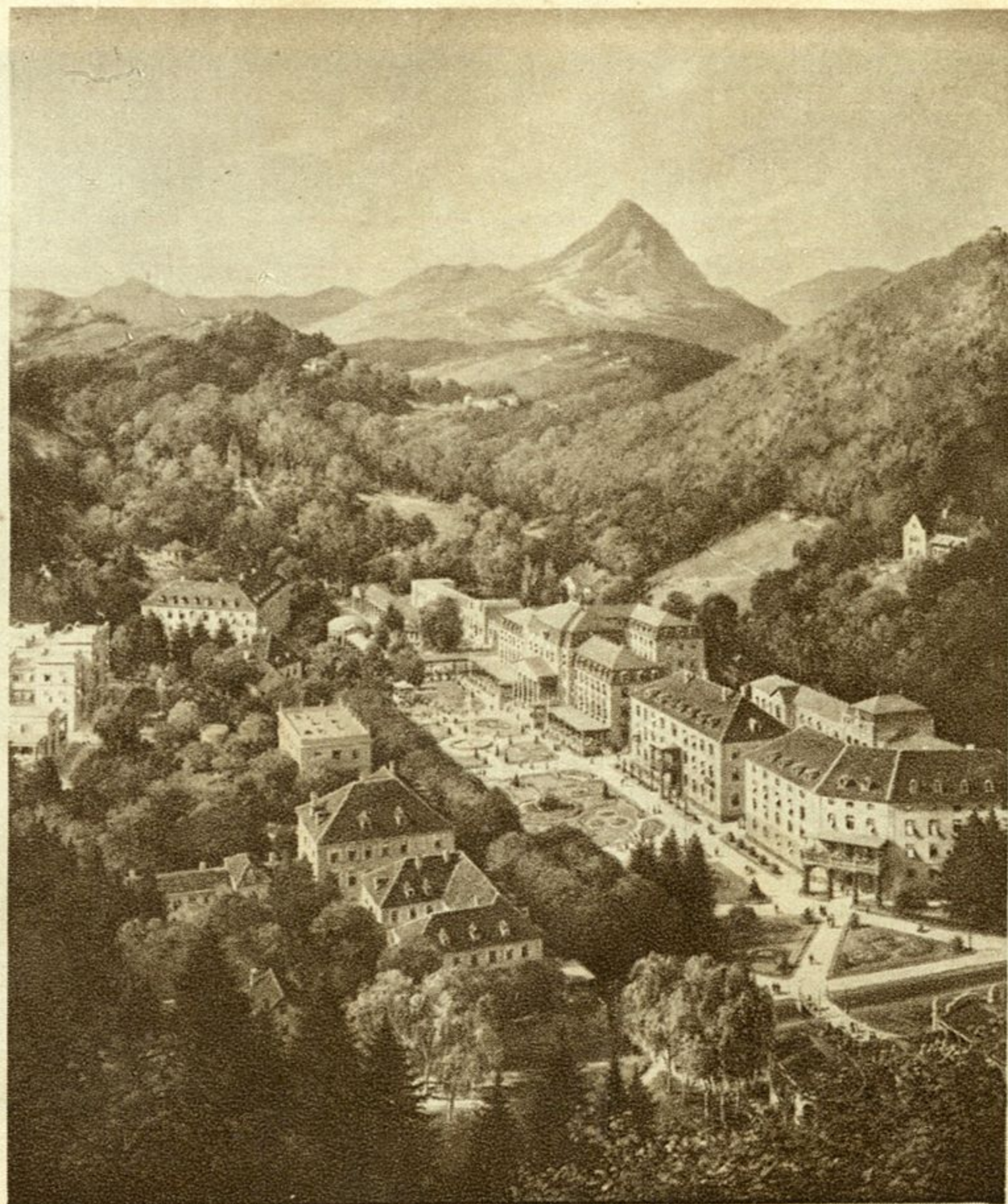


Zdraviliška dvorana



Zdraviliški park

Vsa panorama



Vsa panorama

Vse slike Foto Pelikan, Celje

Jugoslovanska tiskarna v Ljubljani - 539 27