



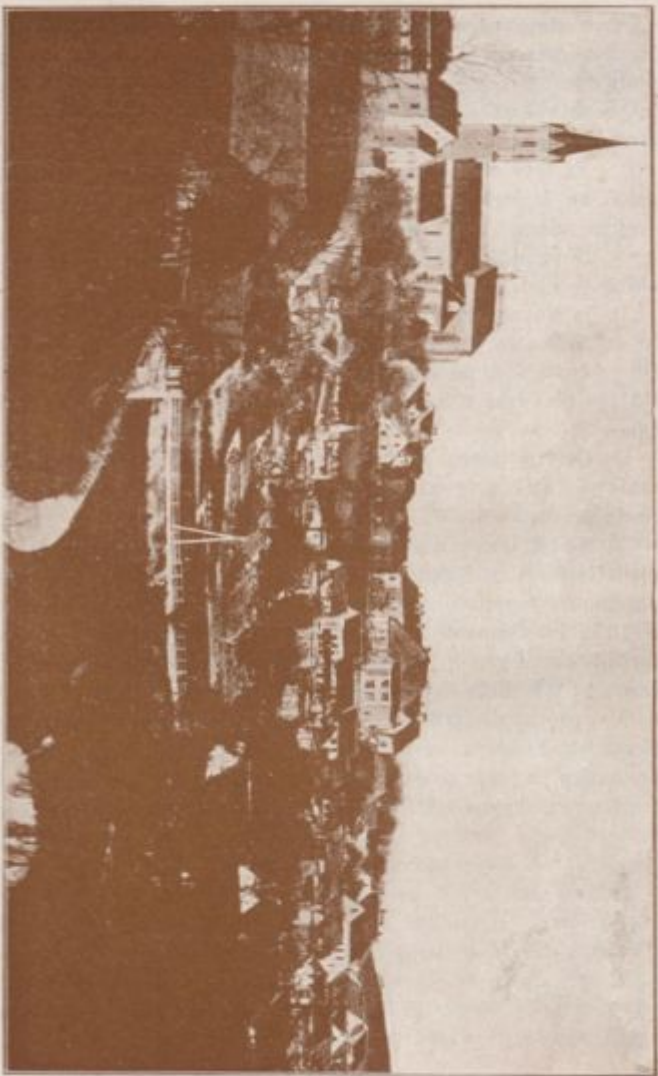
## Dolenjska zemlja.

Po svoji naravi se deli Kranjska dežela na tri dele: Gorenjsko, Dolenjsko in Notranjsko. Ako se Gorenjska ponaša s svojimi veličastnimi gorami, ako je Notranjska svetovno znana po svojih kraških jamah — se more dolenjska stran pobahati s svojimi tihimi romantičnimi pokrajinami, s svojimi griči in dolinami, ki dajejo tej deželi poseben izraz.

Dolenjska stran pa je tudi bogata po svoji zgodovini, ki se kaže v njenih gradovih, samostanih in razvalinah, kajti preko nje so divjali turški napadi, tu je bilo središče kmečkih uporov, tu so gospodarile nemirne uskoške čete, tu so bili boji v francoskih časih — povsod po Dolenjskem spremlja potnika zgodovina, ki se je ohranila tudi v narodu.

Središče Dolenjske je **Novo Mesto** ob reki Krki. Mesto ima sedaj 2.160 prebivalcev. V bodoče se bode hitro razvijalo, ker se bodo v njem stekale železniške proge od Ljubljane, Karlovca in od Brežic. Dolenjska železnica je stekla l. 1892. do Novega Mesta, letos jo je zvezala t. zv. Belokranjska železnica s Karlovcem, od koder vodi nadaljna proga na Zagreb, Reko in na Dalmacijo.

Ako se vozimo po dolenjski železnici iz Ljubljane, se pripeljemo v eni uri do **Višnje Gore**, tip starega malega kranjskega mesta; na desni in levi strani vidimo griče z gradovi in cerkvicami s tabori, star spomin iz turških dob (Boštanj, Sv Ahac, Tabor).



Novo mesto.

V **Zatičini** vidimo stari cistercijanski samostan; okolica je ožja domovina slovenskega pisatelja Jurčiča, ki nje prebivalce klasično opisuje. Od dolenske železnice vodijo ceste in proge v dolino ob Savi (na sever) in v romantično dolino ob Krki.

Na levi strani se začno vinorodni kraji, ki segajo daleč na štajersko in hrvatsko zemljo. To vino je znano po svojem imenu „cviček“.

Novomeška okolica je znana po svoji krasoti; okrog in okrog jo obdajajo vinske gorice in ponosni gradovi.

Iz Novega Mesta vodi ena cesta na **Kostanjevico** in od tu na **Krško** in **Brežice ob Savi** (bojno polje kmečkih uporov). Druga cesta vodi na **Toplice** (znamenito kopalništvo in zdravilišče). Od tod ob Krki v **Sotesko** in **Žužemberk** (krasen grad Turjanov).

Glavna cesta, ki gre iz Novega Mesta, je „Karlovska cesta“, vodi čez Gorjance, preko Bele Krajine v Karlovec.

Bela Krajina je poseben del kranjske dežele, ki leži med Gorjanci in Kolpo. Krasna pokrajina, polna vinskih goric, posejana s temnimi zelenimi griči in gozdovi. Glavni mestí sta **Metlika** in **Črnomelj**; Metlika je bila važna trdnjava v času turških napadov; tu je bil začetek vojne granice. Do zadnjih časov je bila Bela Krajina odrezana od sveta; zato je gospodarsko propadala, posebno, odkar so propadli vsled peronospore vinogradi. Ljudstvo se je izseljevalo v Ameriko. Nova železnica bo tudi v te kraje prinesla novo življenje. Od tod bode potlej odprta pot na jug, na Hrvatsko, v Liko in Dalmacijo.

