

I

POMLADANSKA  
RAZSTAVA  
DRUŠTVA  
LIKOVNIH  
UMETNIKOV  
DRAVSKE  
BANOVINE

LJUBLJANA 1935

---

JAKOPIČEV PAVILJON / MAJ–JUNIJ



I  
POMLADANSKA  
RAZSTAVA  
DRUŠTVA  
LIKOVNIH  
UMETNIKOV  
DRAVSKE  
BANOVINE

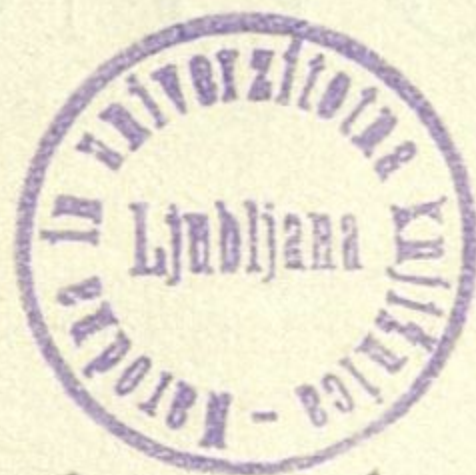
LJUBLJANA 1935

---

JAKOPIČEV PAVILJON / MAJ-JUNIJ

obratni spis

ROMILADANSKA  
RAZSTAVA  
DRUŠTVA  
LIKOVNIH  
UMETNIKOV  
DRAVSKE  
BANOVINE



D 109 / 1958

JAKOPIČ PAVILJON (MAY - JUNE)

03

## UVOD

**I. POMLADANSKA RAZSTAVA** je v oskrbi „Društva likovnih umetnikov dravske banovine“. Razlogi za njeno prireditev so izšli iz potrebe, da se okrepi stanovska skupnost in pridobi pred javnostjo na moralni in materijalni zaslombi. Za najlepši zgled uspešnosti take družitve so služile predvojne razstave, ki jih je prirejal v svojem paviljonu s tovariškim krogom R. Jakopič; one so priborile domači likovni umetnosti mesto in trajne vrednote v slovenski kulturi. Vojna je tradicijo skupnih razstav zrahljala skoro do razpada. V preteklih 15 letih je odgnal od mlade garde žilavih, izredno borbenih in enosmernih impresionistov obilen naraščaj, ki je naravno smatral delo priznanih in občudovanih mojstrov za zastarelo in si iskal izraza v spremenjenih življenjskih nazorih. Istomernost je padla, preko nje je vzvalovila raznosmernost; nove skupine so nastajale in se umikale, ž njimi manifesti in programi v koraku s svetovnimi pretresi. Razstave posameznikov in skupin s par udi, med seboj že preegoistično ločene, so dokumentirale valovanje, pa tudi ogrožale miren pregled rezultata naporov, s katerimi so skušali umetniki najbolje služiti resnici svojega prepričanja. Strokovna organizacija je občutila, da je potrebno umetnostne tvorbe, pečate časa, povezati in omogočiti javnosti z združitvijo raznolikosti na skupni razstavi kontrolo nad vsakoletnim uspehom in napredkom. Zato je organizacija povabila vse slovenske sli-

karje, kiparje in grafike k udeležbi in jim prepustila izbiro žirije za ocenitev in izbiro razstavnega materiala. Po redu dobljenih glasov izvoljeni ocenjevalci so naleteli na oreh, ki je bil trši od zamisli prireditve; merilo vekotrajnih vrednot jim ni bilo uporabljivo, poslužiti so se morali prilagodlivejšega, vendar takega, ki je ločilo umetniško usmerjenost in iskanje od amaterstva, diletantizma in šolske ustrežljivosti. Odziv razstavljalcev je potrdil potrebnost razstave; v koliko bo dosežen namen, nuditi ž njo prerez stanja naše umetnostne produkcije zadnjih dni, bo pa povedala razstava sama.

## »DRUŠTVO LIKOVNIH UMETNIKOV DRAVSKE BANOVINE«

Predsednik:

G. A. KOS

Odborniki:

V. COTIČ

T. KRALJ

F. GORŠE

M. SEDEJ

M. MALEŠ

S. ŠANTEL

F. TRATNIK

ŽIRIJA:

F. GORŠE

M. MALEŠ

G. A. KOS

Dr. R. LOŽAR

J. ZORMAN

I. VAVPOTIČ, namestnik

# R A Z S T A V L J A L C I

STANE DREMELJ

DOLENJI LOGATEC

1 Mira, plaketa

bron

LOJZE DOLINAR

BEOGRAD

2 Minister Ivan Pucelj

beli studenički marmor

3 R. Jakopič

nabrežinski kamen

FRANCE GORŠE

LJUBLJANA

4 Mladost

mavec

5 Mati

kamen

6 Pisatelj Fr. Bevk

bron, pr. l.

7 Gdč. Boltarjeva

mavec

8 Ženska glava

mavec

9 Dr. I. Cankar

mavec

10 Lastni portret

poslikan mavec

MAKSIM GASPARI

LJUBLJANA

11 Mati božja

olje

12 Jesen

olje

13 Koroški čebelar

olje, priv. last

14 Suha roba

olje, priv. last

15 Trije kralji

olje, priv. last

BOŽIDAR JAKAC

LJUBLJANA

16 Kanonik Sušnik

olje

17 Krka

pastel

18 Na Vasi

pastel

19 Virča Vas

pastel

20	Grad Otočec	pastel
21	Grad Otočec zvečer	pastel
22	Novomesto	črna kreda
23	Moja mati	rdeča kreda
24	Moj oče	rdeča kreda
25	Gdč. T. S.	rdeča kreda
26	Dr. C. Hagemann	rdeča kreda
27	Gospa H.	rdeča kreda

## DORE KLEMENČIČ

CELJE

28	Zimski motiv	olje
29	Podoba J. Grašerja	olje, pr. l.

## GOJMIR ANTON KOS

LJUBLJANA

30	Načrt za portretno kompozicijo	olje
31	Gosposvetska cesta	olje
32	Ribe in lonec	olje
33	Ribe na krožniku	olje
34	Cvetje	olje

## IVAN KOS

MARIBOR

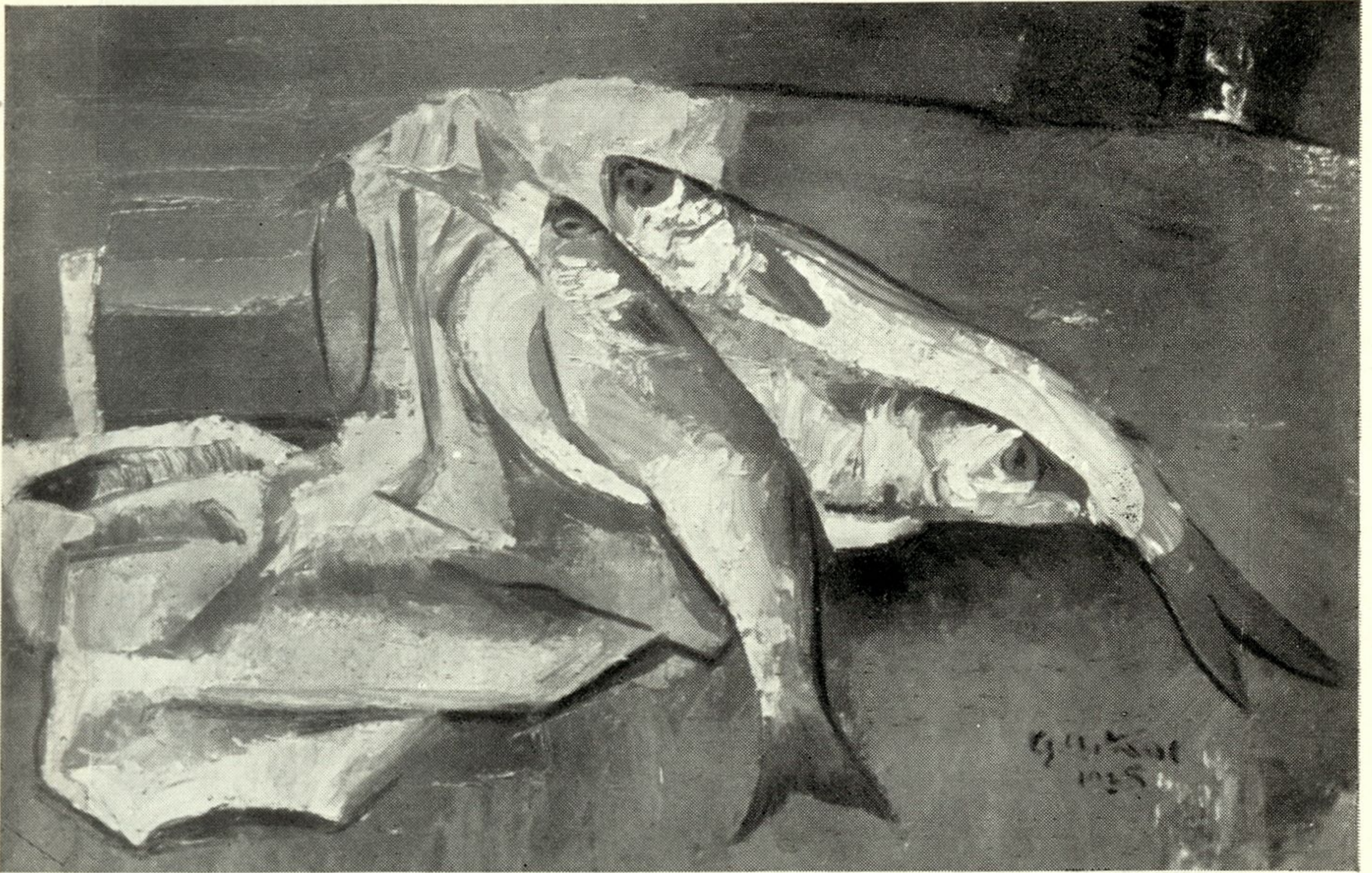
35	Profesor J. Šedivi	olje, pr. l.
36	Dekleti	olje

## TINE KOS

LJUBLJANA

37	Dekliški akt	les
38	Plin	les
39	Mati	les
40	Portret mojih fantov	mavec, pr. l.
41	Kipar	relief, les
42	Mati	relief, les
43	Sejalec	umet. kamen
44	Ženska glava	terakota

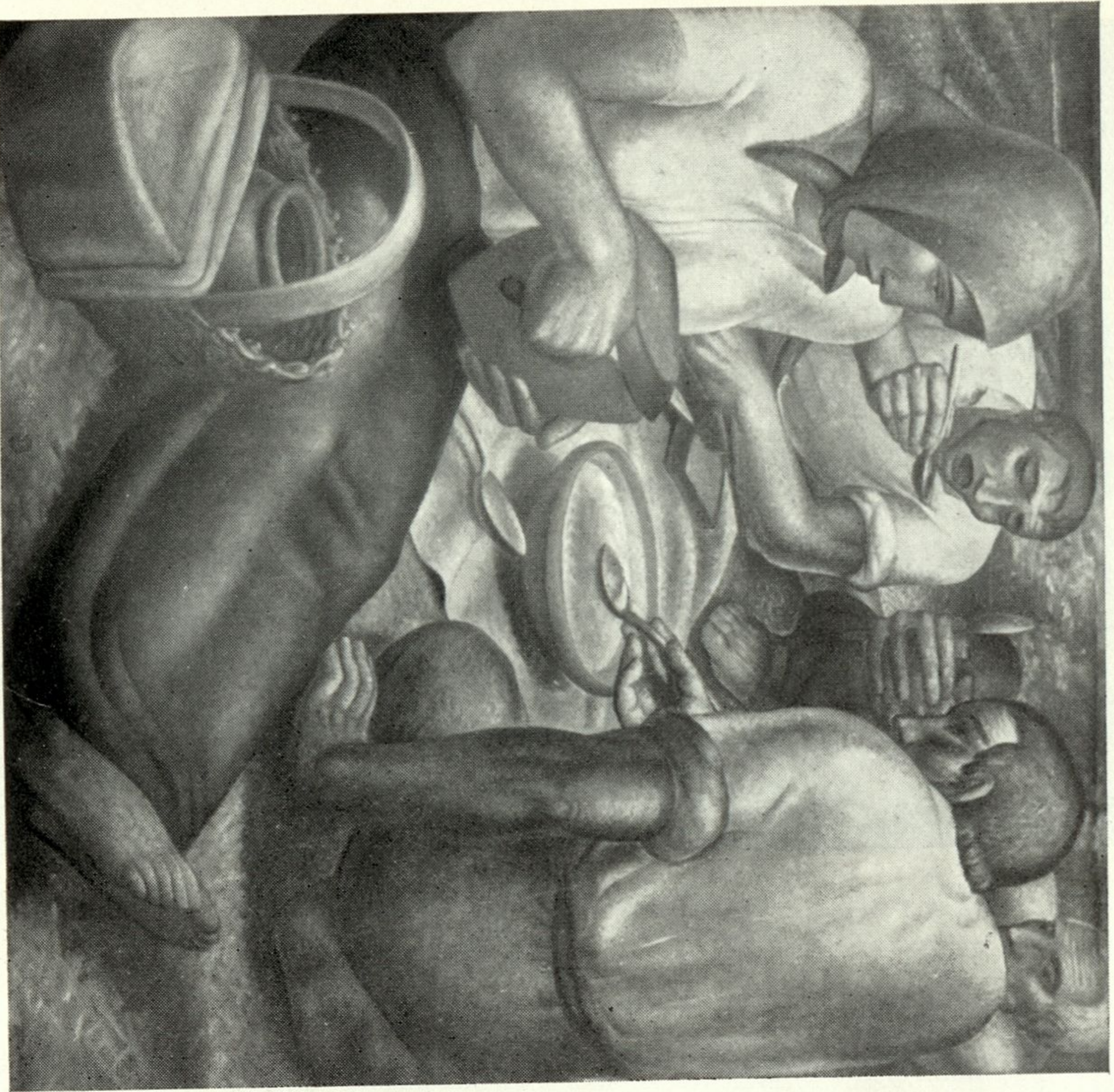




G. A. KOS: RIBE IN LONEC



PAVLOVEC: KROMPIR



T. KRALJ: JUŽINA



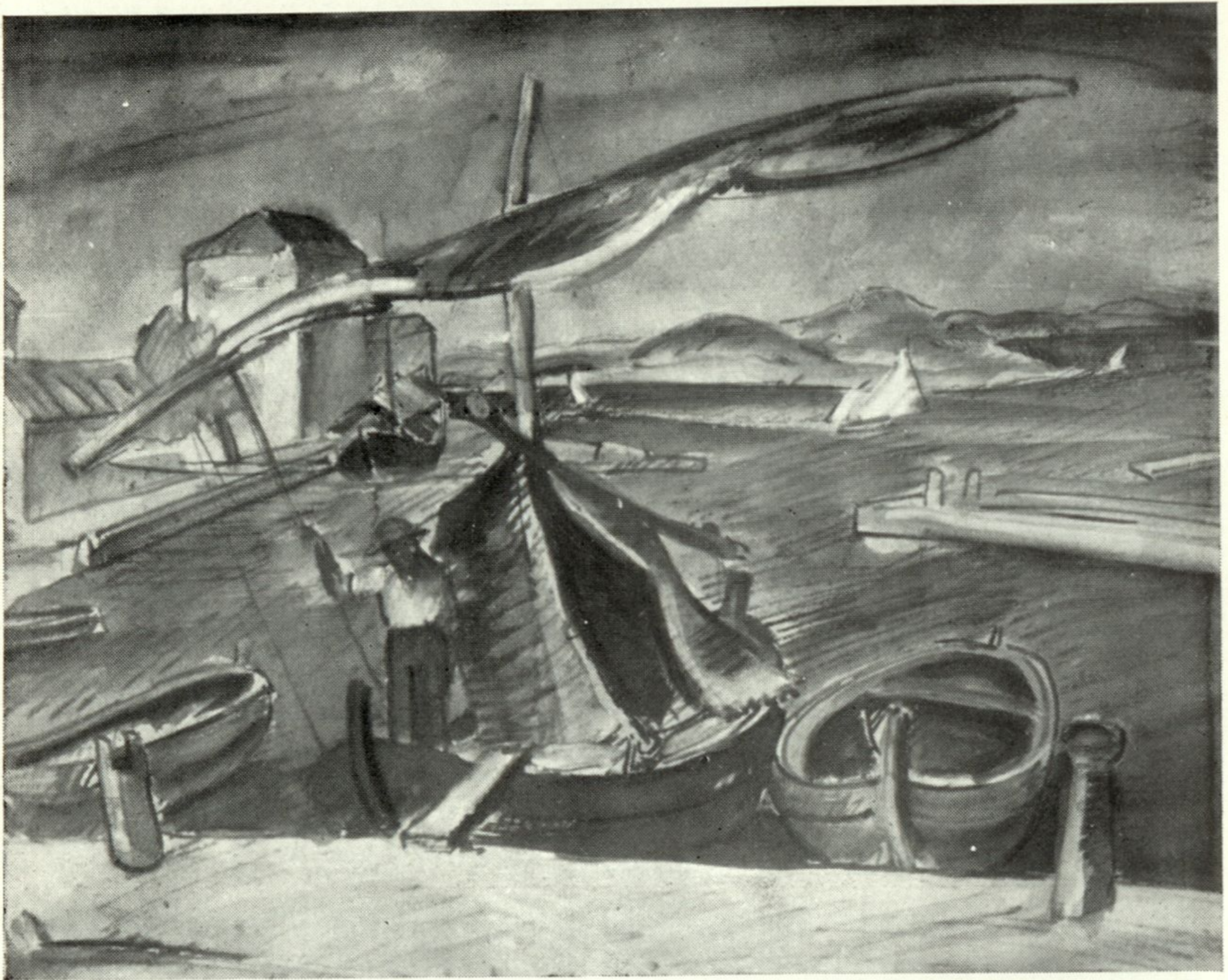
ŠUBIC: SV. BOŠTJAN



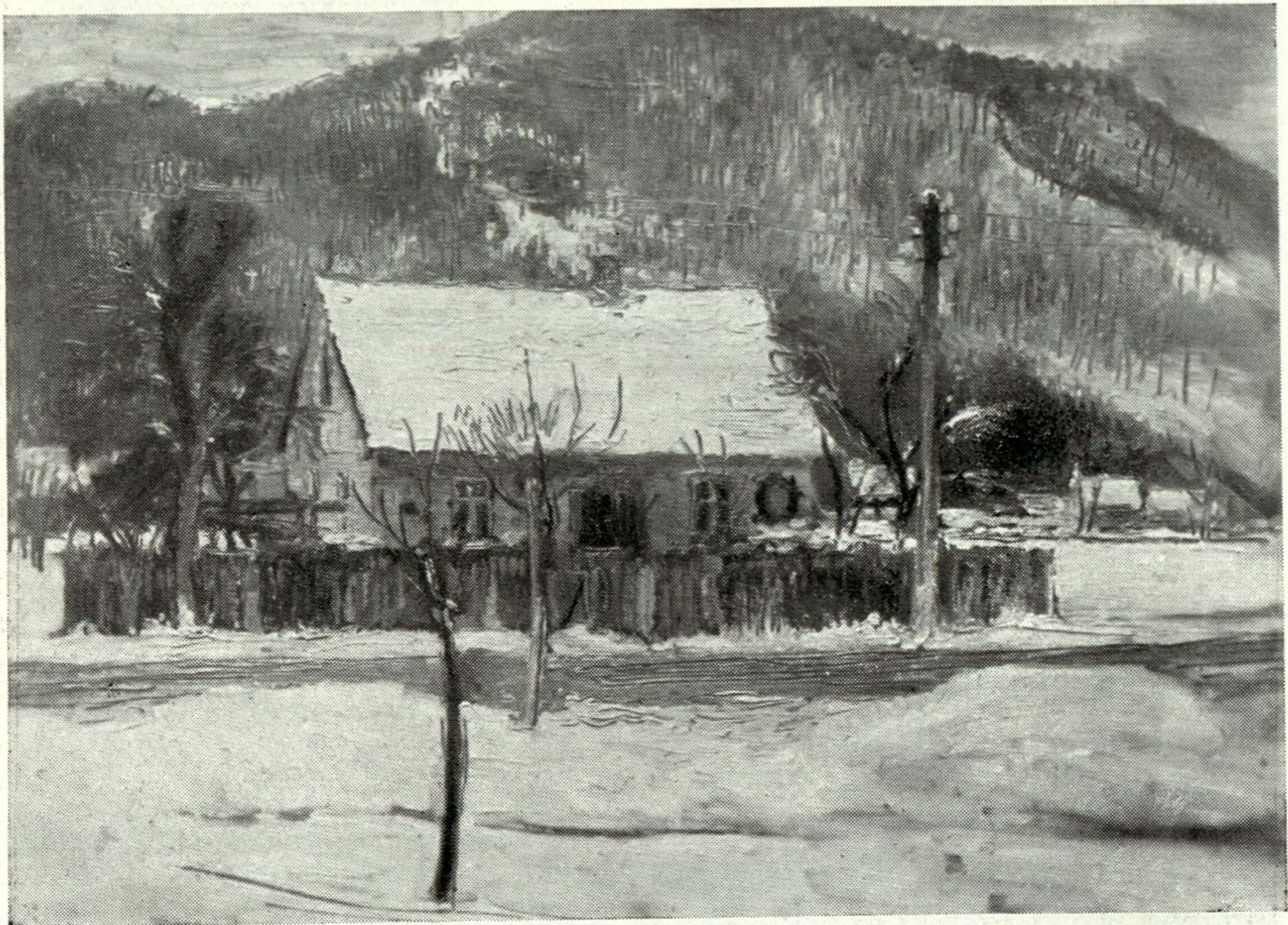
MALEŠ: DESETNICA



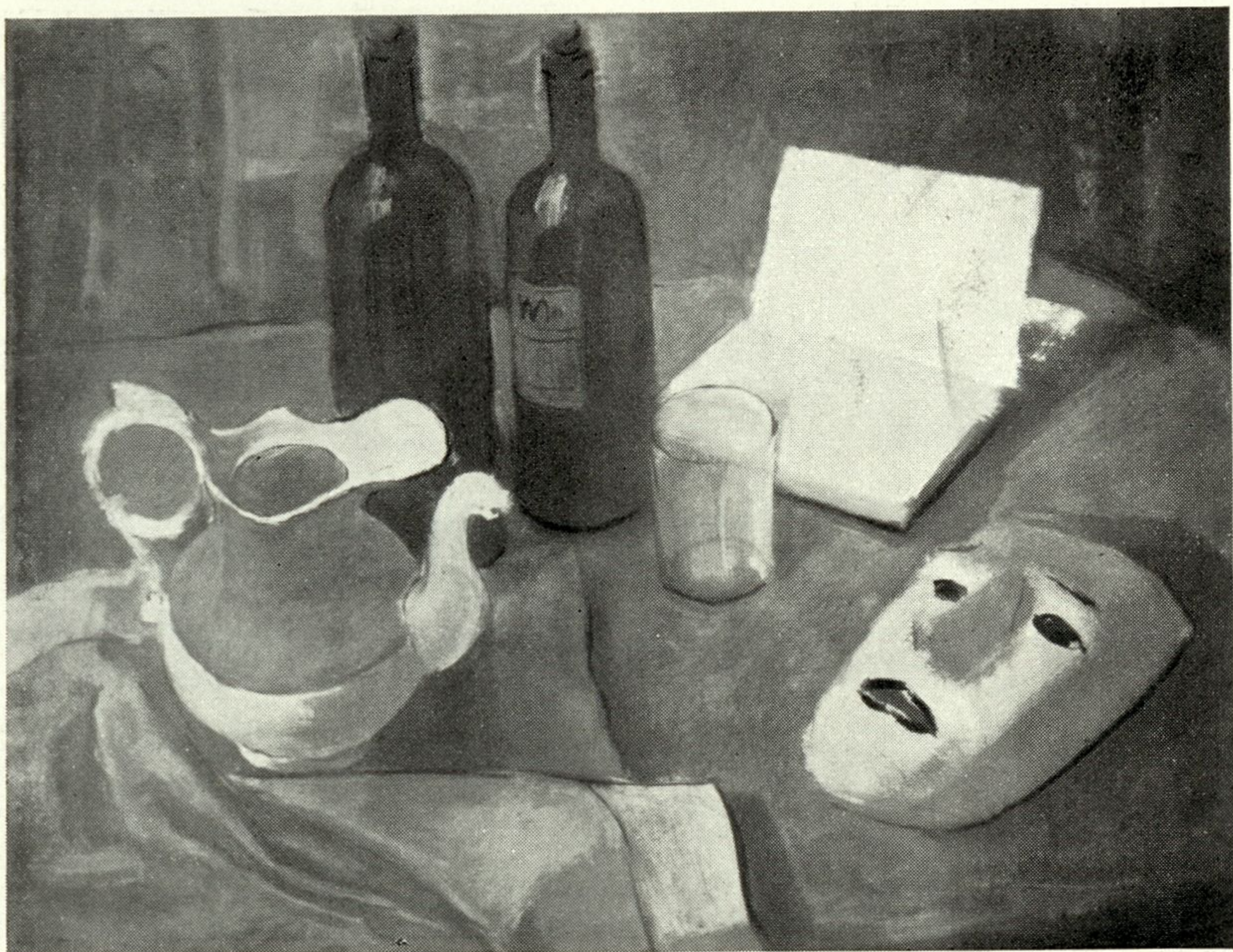
PREGELJ: ŠIVILJA



ZUPAN: RIBIŠKA BARKA



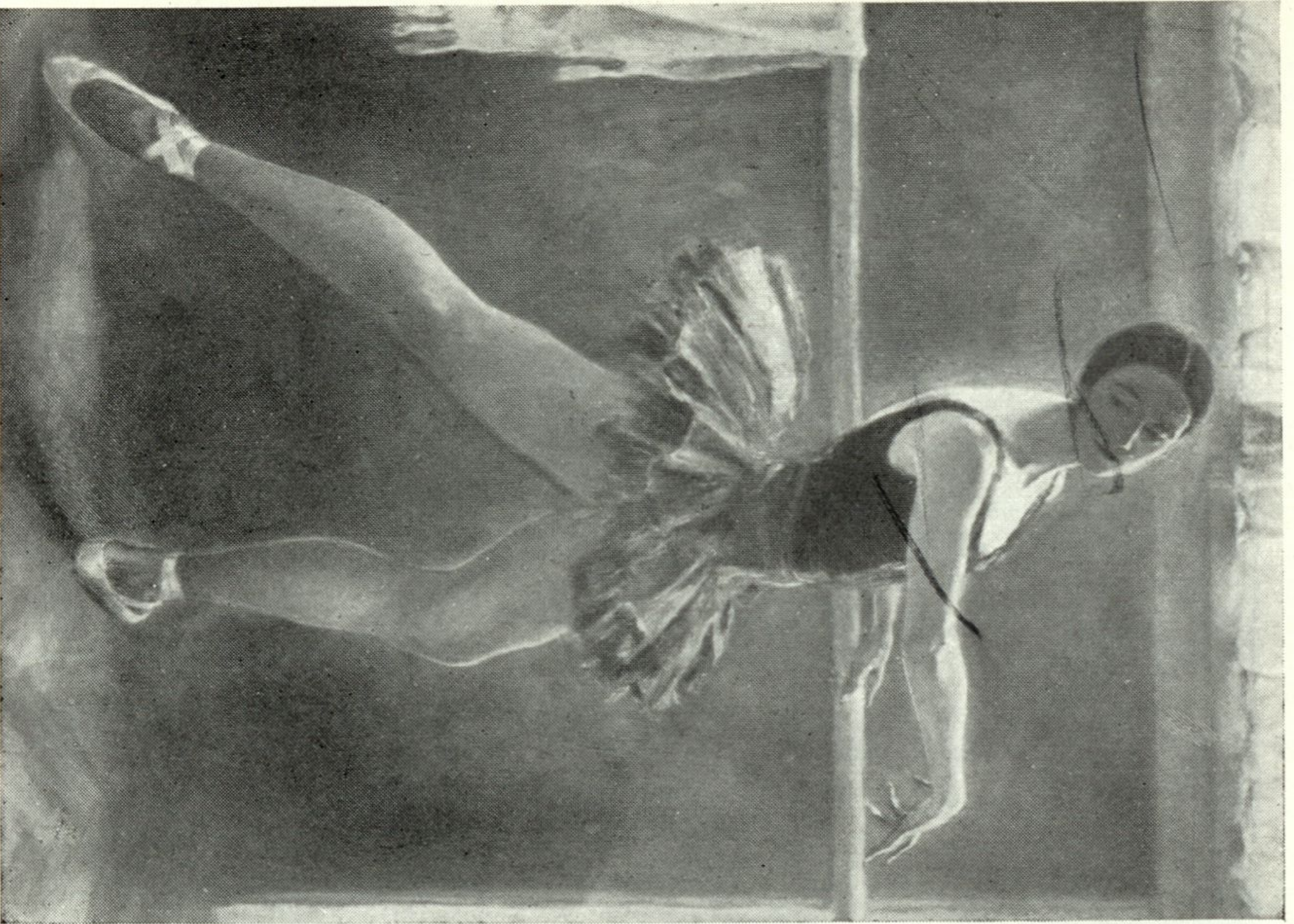
KLEMENČIČ: ZIMSKI MOTIV



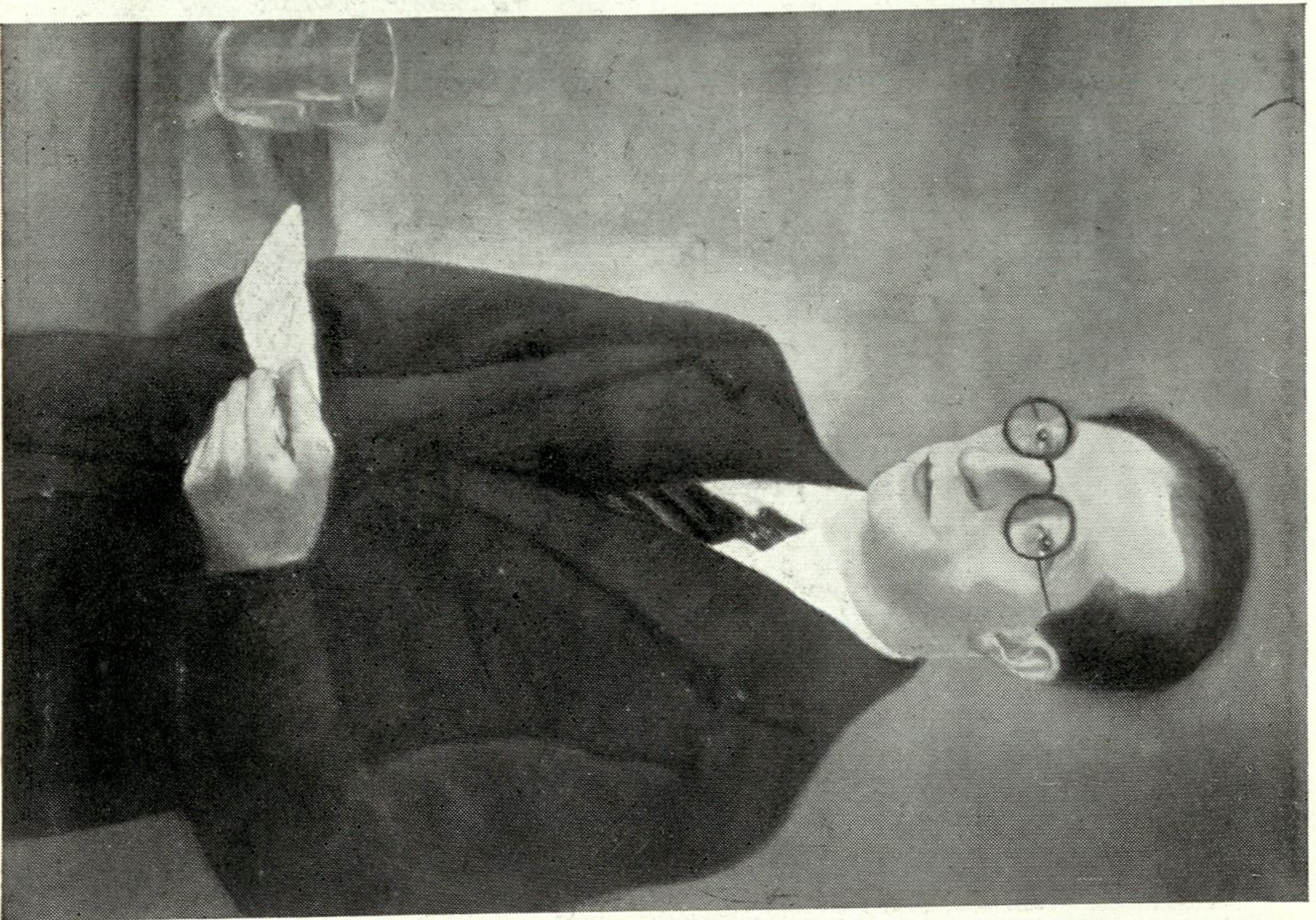
TRSTENJAK: ZATIŠJE Z MASKO



SLAPERNIK: SLAMO NAKLADAJO



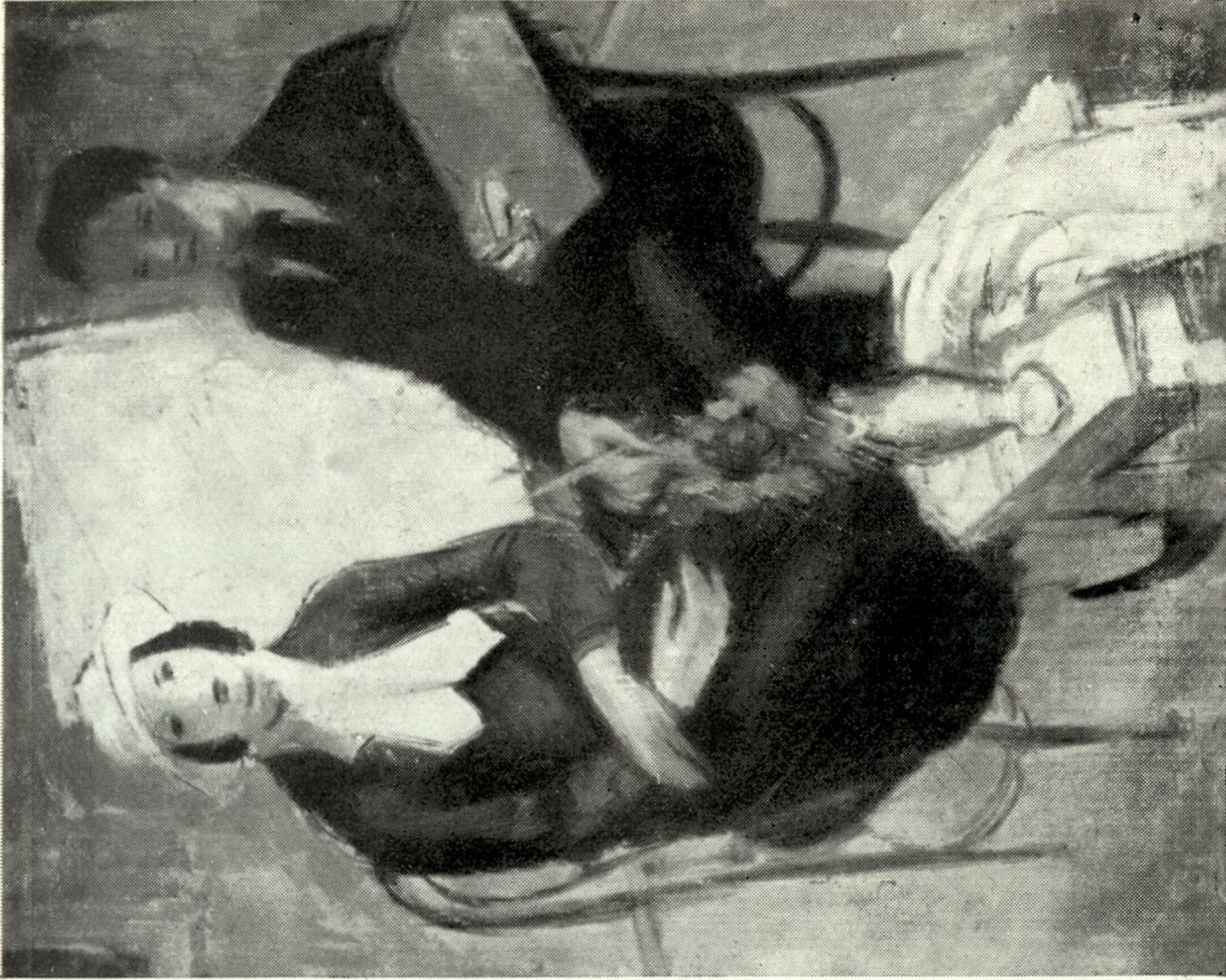
I. VAVPOTIĆ: PLESALKA



I. KOS: PROFESOR Š.



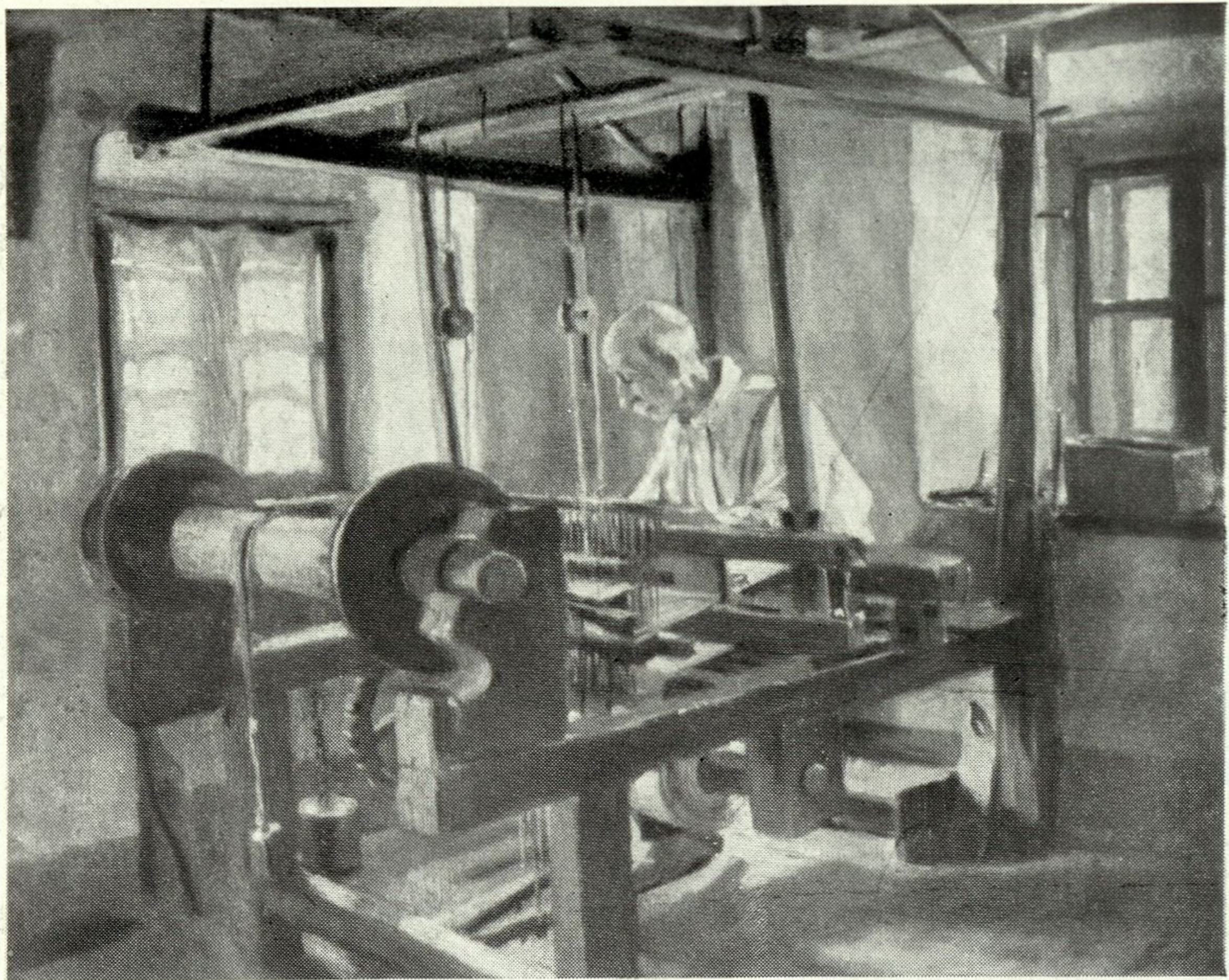
TRATNIK: VEDEŽEV ALKA



SEDEJ: DVOJICA



G. A. KOS: GOSPOSVETSKA CESTA



S. ŠANTEL: METLIŠKI TKALEC

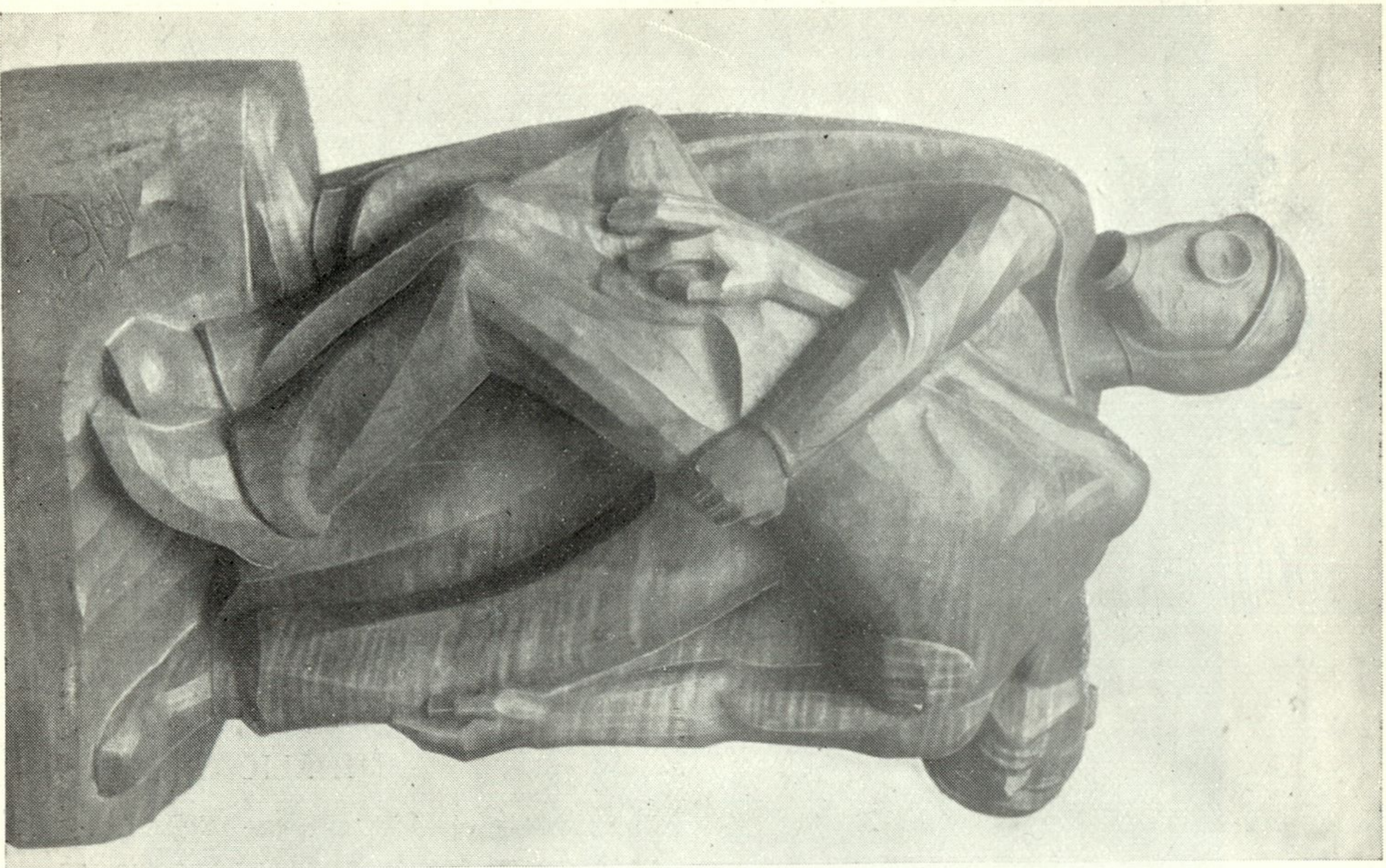




MIHELIČ: BRITOF



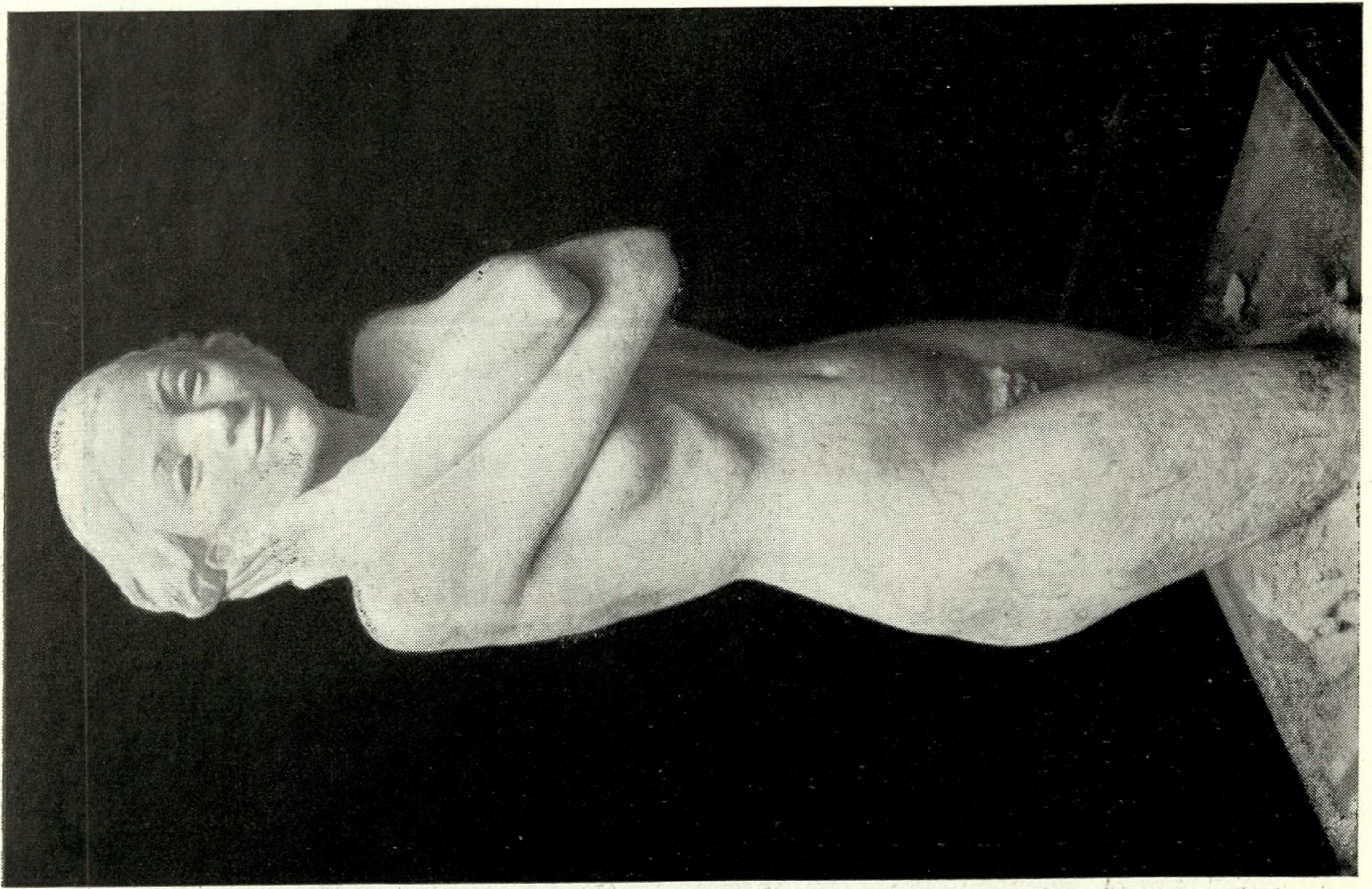
JAKAC: NOVOMESTO



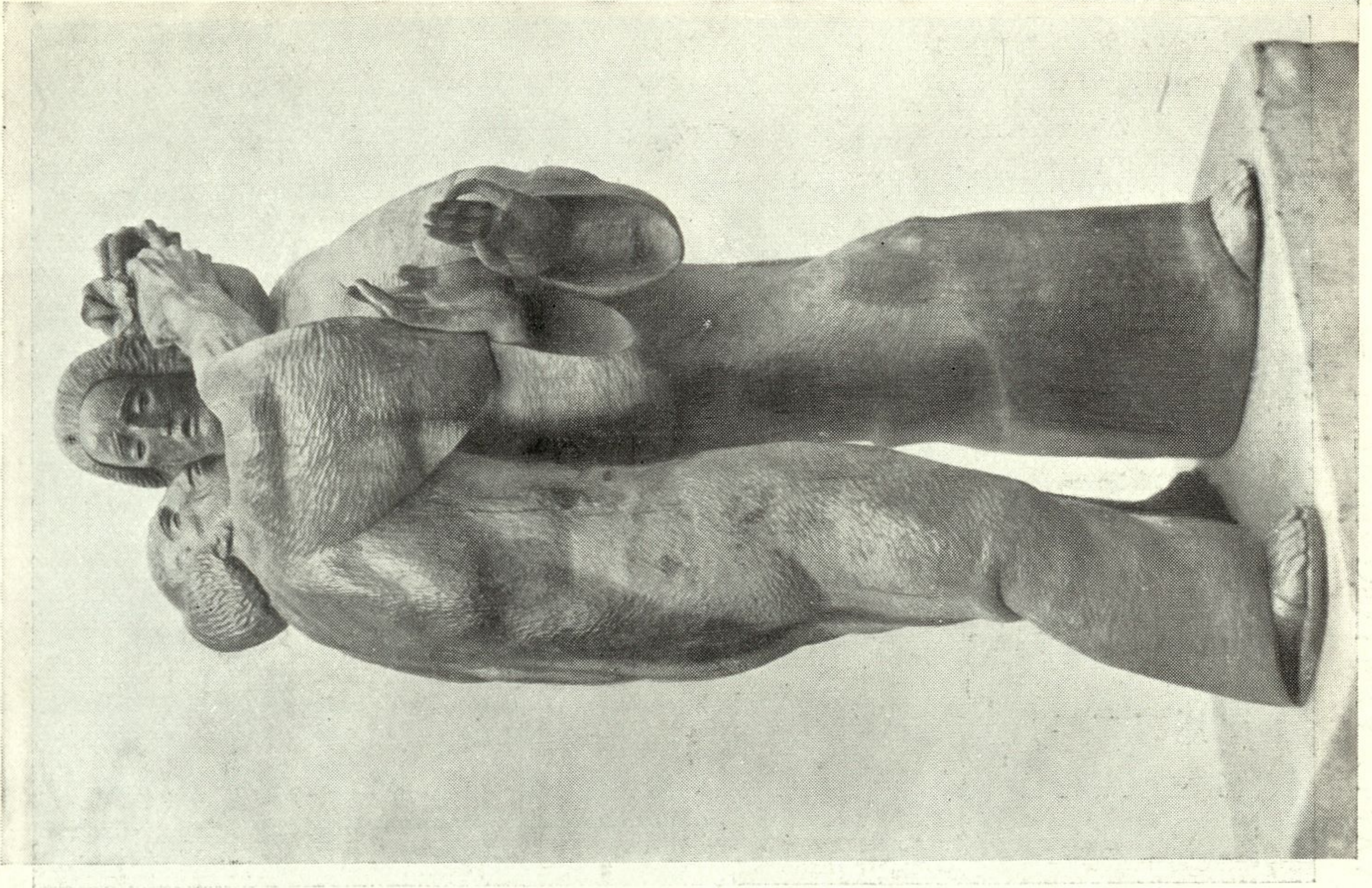
T. KOS: PLIN



Z. KALIN: MLADA MATI



GORŠE: MLADOST



T. KRALJ: JUDEŽEV POLJUB



PUTRIH: DEKLISKA GLAVA

СЛУБОТНИКОВИ ИЛИТ



DOLINAR: JAKOPIĆ

ТРОСНАТНИ ДИЈАЛОГ

**FRAN KOŠIR**

45 Iz okolice Ptuja

PTUJ

olje

**ZDENKO KALIN**

46 Mlada mati

47 Ženska glava

48 Glava dečka

LJUBLJANA

marmor

mavec

marmor

**MARA KRALJ**

49 Pietà

50 Mlada prijateljja

LJUBLJANA

kol. risba na svili

kol. risba na svili

**STONE KRALJ**

51 Južina na polju

52 Pomlad

53 Jesen

54 Karneval

55 Pietà (Mrtvi pilot)

56 Slepec

57 Judežev poljub

LJUBLJANA

olje

olje

olje

olje

olje

les

les

**ADOLF LAPAINE**

58 Dubrovnik

LJUBLJANA

akvarel

**MIHA MALEŠ**

59 Marija z Jezuščkom, I

60 Marija z Jezuščkom, II

61 Desetnica

LJUBLJANA

olje, pr. l.

olje, pr. l.

olje

**JANEZ MEŽAN**

62 Opuščeno pokopališče

63 Zvonik

64 Lastni portret

NOVOMESTO

akvarel

akvarel

olje

**FRANC MIHELIČ**

- 65 Zatišje z lutko
- 66 Britof s cerkvijo
- 67 Vas
- 68 Britof
- 69 Deček
- 70 Golo drevje

**KRUŠEVAC**

- litog.
- litog.
- risba
- risba
- sepia
- tuš, pr. l.

**ZORAN MUŠIČ**

- 71 Modelka
- 72 Sardine

**MARIBOR**

- olje
- olje

**FRANCE PAVLOVEC**

- 73 Kruh
- 74 Krompir

**LJUBLJANA**

- olje
- olje

**ELDA PIŠČANEC**

- 75 Dekle v narodni noši

**DOBRNA**

- olje

**ANTON PLESTENJAK**

- 76 Gorska krajina
- 77 Krajina
- 78 Večerna krajina
- 79 Zimska krajina

**LJUBLJANA**

- akvarel
- akvarel
- akvarel
- akvarel

**MIRA PREGELJ**

- 80 Šivilja
- 81 Vrtnice
- 82 Tulipani
- 83 Astre

**LITIJA**

- olje
- olje
- olje
- olje

**KAREL PUTRIH**

- 84 Dekliška glava
- 85 Dekliška glava

**LJUBLJANA**

- mavec
- mavec

**IVAN SAJEVIC**

LJUBLJANA

86 Moška glava

bron

**MAKSIM SEDEJ**

LJUBLJANA

87 Dvojica

olje

88 Kompozicija

olje

89 Mati z otrokom

olje

90 Mrliček

lav. risba, pr. l.

91 Par

tuš

92 Mati z otrokom

guaš

93—96 Iz cikla „Predmestje“

linorezi

**ANTON SEVER**

LJUBLJANA

97 Karla

plaketa v bronu

98 Materina sreča

plaketa v bronu

**ALBERT SIRK**

SV. LENART

99 „Trgeti“

olje

100 Soparno

olje

101 Ribiči

olje

**RAJKO SLAPERNIK**

LJUBLJANA

102 Slamo nakladajo

olje

103 Viadukt d' Auteuil

olje

104 Kanal d' Issy, I

olje

105 Kanal d' Issy, II

olje

**VLADIMIR STOVIČEK**

MARIBOR

106—113 Portretne plakete

mavec

114 Mati božja, plaketa

bron

**AUGUSTA ŠANTEL**

LJUBLJANA

- |     |           |         |
|-----|-----------|---------|
| 115 | Primule   | akvarel |
| 116 | Naglji    | akvarel |
| 117 | Žužemberk | akvarel |

**HENRIKA ŠANTEL**

LJUBLJANA

- |     |                      |      |
|-----|----------------------|------|
| 118 | Gorenjsko zatišje    | olje |
| 119 | Belokranjsko zatišje | olje |

**SAŠA ŠANTEL**

LJUBLJANA

- |     |                 |              |
|-----|-----------------|--------------|
| 120 | Metliški tkalec | olje         |
| 121 | Motiv s Fužin   | olje         |
| 122 | Pogled na Celje | olje, pr. l. |
| 123 | Podoba goslarja | olje, pr. l. |

**MIRKO ŠUBIC**

LJUBLJANA

- |     |                |              |
|-----|----------------|--------------|
| 124 | Sv. Boštjan    | olje         |
| 125 | Podoba gospoda | olje, pr. l. |

**FRAN TRATNIK**

LJUBLJANA

- |     |                |       |
|-----|----------------|-------|
| 126 | Vedeževalka    | olje  |
| 127 | Hrepenenje     | risba |
| 128 | Mati z otrokom | risba |

**ANTON TRSTENJAK**

PRAGA

- |     |                           |      |
|-----|---------------------------|------|
| 129 | Oblačenje lužiške neveste | guaš |
| 130 | Ob potoku                 | guaš |
| 131 | Mati                      | guaš |
| 132 | Zatišje z masko           | guaš |



**BRUNO VAVPOTIČ**

LJUBLJANA

- 133 Krajina I  
134 Krajina II

akvarel  
akvarel

**IVAN VAVPOTIČ**

LJUBLJANA

- 135 Plesalka  
136 Konzul inž. Ševčik  
137 Emil Kralj  
138 Mak  
139 Zatišje s konjičkom

olje  
olje  
olje  
olje  
olje

**FRAN ZUPAN**

LJUBLJANA

- 140 Zaliv v Gružu  
141 Pogled na Lokrum  
142 Marija Snežna  
143 Ribiška barka  
144 Zaton pri Šibeniku  
145 Trdnjava Klis

olje  
olje  
guaš  
guaš  
guaš  
guaš

**LOJZE ŽAGAR**

LJUBLJANA

- 146 Marija in Jožef

guaš

TISKALI J. BLASNIKA NASL.,  
UNIVERZITETNA TISKARNA, LITOGRAFIJA IN KARTONAŽA  
D. D. V LJUBLJANI  
ODGOVOREN L. MIKUŠ





