

GEODETSKI PODATKI ZA PRIPRAVO IN PRIKAZ OBČINSKIH PLANOV

Jurij Režek, Anton Kupic

S sprejetjem Zakona o urejanju prostora je bil narejen korak k poenotenju vsebine, oblike in načina priprave občinskih prostorskih aktov ter k uporabi strokovnih podlag, na katerih morajo ti akti temeljiti. S podzakonskimi predpisi, ki bodo pripravljene na podlagi zakona, bo predpisana enotna digitalna oblika občinskih prostorskih aktov in tudi uporaba geodetskih podlag pri njihovem prikazu.

Eno od strokovnih podlag za izdelavo prostorskih aktov predstavljajo tudi geodetski podatki, ki jih vodi Geodetska uprava Republike Slovenije (geodetska uprava). Geodetski podatki so uporabnikom (občinam) na razpolago v izvorni vektorski ali rastrski obliki, kar je odvisno od vrste podatkov. Izdaja jih geodetska uprava. Za namene priprave in prikaza planskih aktov so to predvsem digitalni katastrski načrti, topografski podatki (TOPO 5) in ortofoto.

Digitalni katastrski načrti so izdelani za območje cele Slovenije, uradno uveljavljenih pa je že približno 50 % katastrskih občin. Delo bo v celoti zaključeno v prvi polovici leta 2004. Istočasno se proučujejo, delno pa tudi že operativno izvajajo, postopki dodatnih izboljšav položajne natančnosti DKN-jev.



Prikaz izrisa iz DKN-ja



Prikaz neobdelanega izrisa iz TOPO 5

Zajem podatkov v topografsko bazo TOPO 5 je finančno in časovno zahteven projekt in bo potekal daljše obdobje, z začetkom v letu 2003. Dinamika zajema podatkov je odvisna od zagotovljenih proračunskih sredstev in bo skladna z vsakoletnim programom del geodetske uprave ter sredstev, zagotovljenih s strani uporabnikov

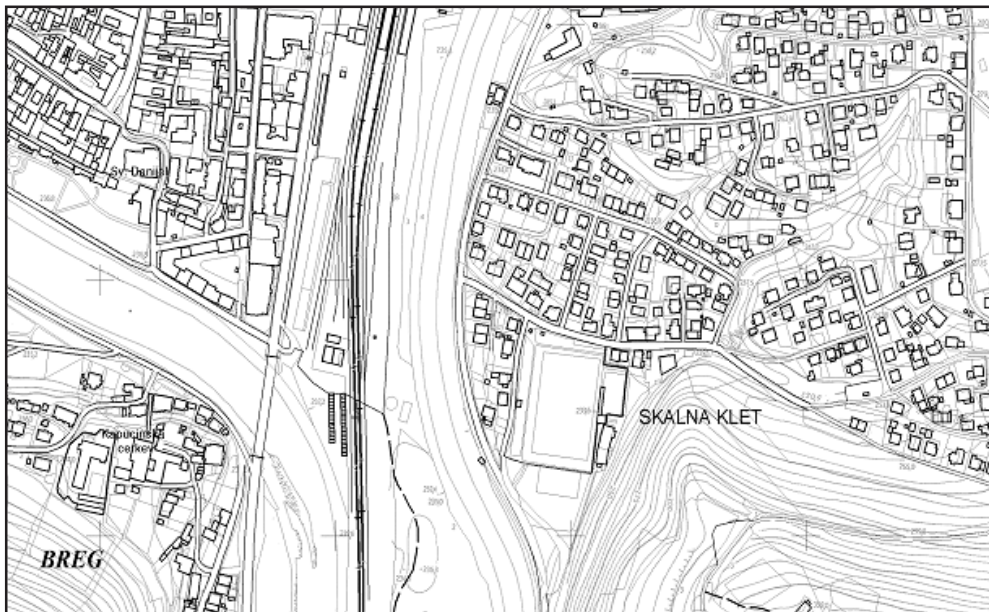
Poleg tega, da so geodetski podatki ena od strokovnih podlag, pa omogočajo tudi pripravo standardnih geodetskih podlag za prikaz prostorskih aktov občine. Geodetska uprava je v letošnjem letu pristopila k izdelavi takih podlag, ki so sestavljene iz **topografske** in **katastrske** vsebine.

Standardne geodetske podlage se pripravljajo v dveh variantah. Med seboj se ti dve varianti razlikujeta v tem, da je pri prvi kot topografska osnova uporabljena topografska baza TOPO 5, pri drugi pa ortofoto.

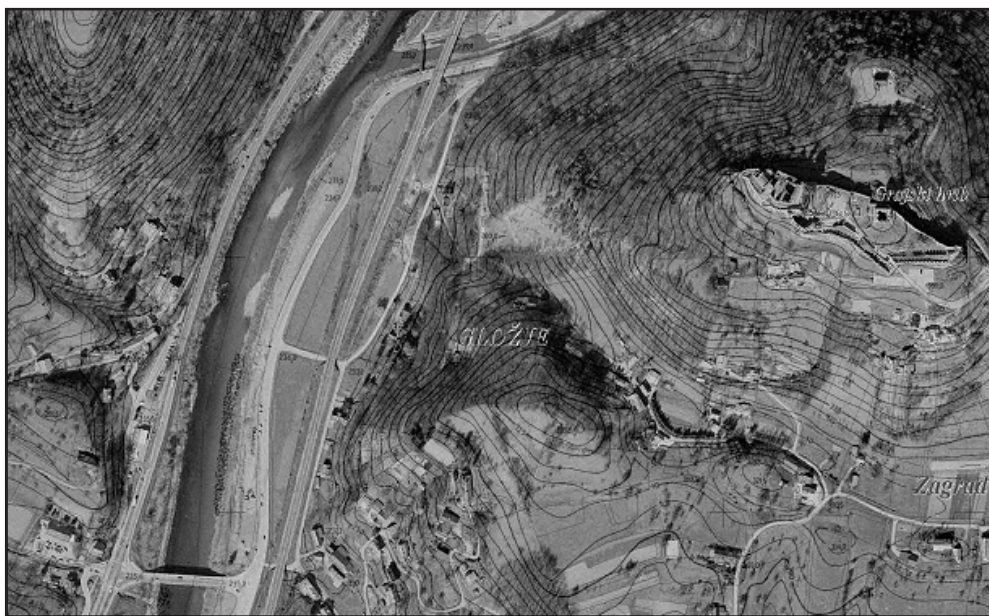
Prva varianta geodetskih podlag (na osnovi topografske baze večje natančnosti TOPO 5) je izdelana na podlagi podatkov, ki jih geodetska uprava vodi v vektorski obliki. Za izbrano območje se najprej izvede zajem podatkov v topografsko bazo TOPO 5. Istočasno se pripravijo tudi drugi potrebni podatki, po tem pa se kartografsko obdelajo in pretvorijo v rastrsko obliko. Rezultat so rastrski sloji topografske in katastrske vsebine ter dva sloja centroidov.

Pri drugi varianti geodetskih podlag se namesto dela topografske vsebine (TOPO 5) uporabi ortofoto, izdelan na podlagi aeroposnetka cikličnega aerosnemanja. V tem primeru se torej zajem podatkov v topografsko bazo TOPO 5 ne izvede.

Geodetske podlage se uporabnikom izdajajo v digitalni obliki kot rastrski in vektorski sloji v standardnih računalniških formatih. Vsaka geodetska podlaga obsega območje enega lista topografske karte v merilu 1 : 5 000, skladno z delitvijo na liste temeljnih topografskih načrtov v tem merilu. Posamezni sloji so geolocirani v državnem geodetskem koordinatnem sistemu.



Prikaz neobdelanega izrisa iz TOPO 5



Prikaz združenih rastrskih slojev geodetske podlage na osnovi ortofota

V obeh variantah se kot rastrski sloj pripravi tudi izvenokvirna vsebina. Ta je potrebna v primeru, ko se geodetska podlaga izriše kot list karte. Na posebno zahtevo se geodetska podlaga lahko izdelata tudi v tiskani obliki kot izris na papirju ali pa prosojnem materialu (foliji).

Geodetske podlage bomo najprej pripravili za prioriteta območja v skladu s prioriteta Urada Republike Slovenije za prostorsko planiranje, in sicer na podlagi podatkov TOPO 5. Za ostala območja bo pripravljena varianta geodetskih podlag na podlagi ortofota. Tako v letu 2003 načrtujemo s sredstvi državnega proračuna zagotoviti približno 230 listov geodetskih podlag za prikaz prostorskih planov po prvi varianti (na podlagi baze TOPO 5) in približno 800 po drugi varianti (na podlagi ortofota). Prioritete za 130 listov so določene na Uradu Republike Slovenije za prostorsko planiranje, pri določitvi ostalih območij za izdelavo geodetskih podlag pa bodo imele prednost tiste občine, ki bodo zajem podatkov v bazo TOPO 5 in izdelavo geodetskih podlag tudi same sofinancirale.

Jurij Režek, univ. dipl. inž. geod.

Geodetska uprava RS

Anton Kupic, univ. dipl. inž. geod.

Geodetska uprava RS