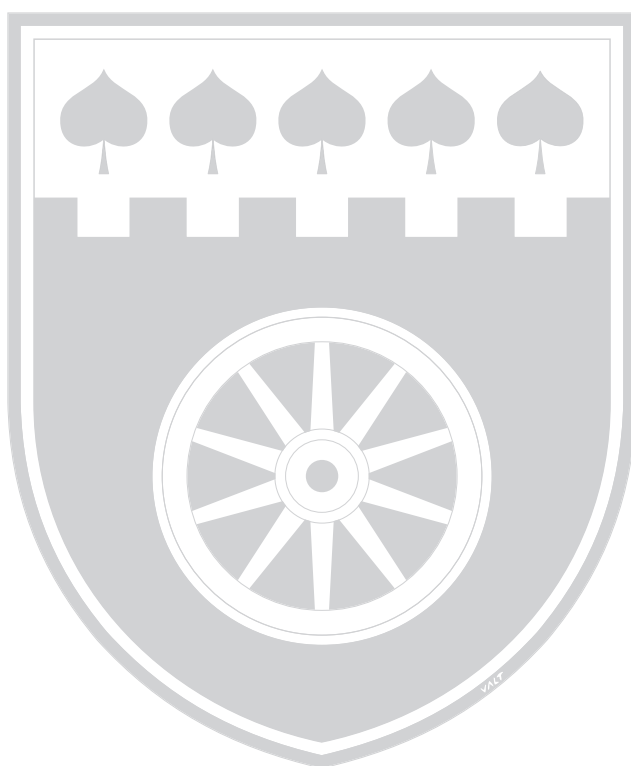


LOGAŠKE NOVICE

WWW.LOGATEC.SI - GLASILO OBČINE LOGATEC - LETNIK XLVII - 30. JUNIJ 2016 - ŠT. 6

URADNE OBJAVE ŠT. 6





Na podlagi 74. in 79. člena Zakona o prostorskem načrtovanju (Uradni list RS, št. 33/07, 70/08 - ZVO-1B, 108/09, 80/10 – ZUPUDPP (106/10 popr.), 43/11 - ZKZ-C, 57/12, 109/12, 14/15 – ZUUJFO), 4., 8. in 17. člena Uredbe o vsebini programa opremljanja stavbnih zemljišč (Uradni list RS, št. 80/07), 7. člena Pravilnika o merilih za odmero komunalnega prispevka (Uradni list RS, št. 95/07) in 16. člena Statuta Občine Logatec (Logaške novice, št. 1-2/14 – uradno prečiščeno besedilo) je Občinski svet Občine Logatec na svoji 12. redni seji, dne 21. 6. 2016, sprejel

ODLOK O PROGRAMU OPREMLJANJA STAVBNIH ZEMLJIŠČ IN MERILIH ZA ODMERO KOMUNALNEGA PRISPEVKA NA OBMOČJU NASELJA LAZE

I. SPLOŠNE DOLOČBE

1. člen

S tem odlokom se sprejme Program opremljanja stavbnih zemljišč za odmero komunalnega prispevka na območju naselja Laze (v nadaljnjem besedilu: Program opremljanja), ki je podlaga za odmero komunalnega prispevka za komunalno opremo – kanalizacijo na območju naselja Laze.

2. člen

V tem odloku uporabljeni pojmi imajo enak pomen, kot jih določata zakon, ki ureja prostorsko načrtovanje in pravilnik, ki ureja merila za odmero komunalnega prispevka.

II. KOMUNALNA OPREMA, OBRAČUNSKA OBMOČJA TER SKUPNI IN OBRAČUNSKI STROŠKI KOMUNALNE OPREME

3. člen

(1) Program opremljanja obravnava naslednjo komunalno opremo:
- Kanalizacija Laze (oznaka obračunskega območja OBO_K_3).

(2) Roki za gradnjo predvidene komunalne opreme se določijo v načrtu razvojnih programov Občine Logatec.

(3) Grafični izris kanalizacijskega omrežja Laze je v Prilogi 1.

4. člen

(1) Skupna površina parcel obračunskega območja znaša 222.566,84 m², skupna neto tlorisna površina objektov na obračunskem območju znaša 28.131,70 m².

(2) Obračunsko območje kanalizacije Laze (OBO_K_3) je razvidno v grafičnem izrisu v Prilogi 1.



5. člen

Skupni stroški nove komunalne opreme po posameznih vrstah komunalne opreme:

Vrsta komunalne opreme	Obračunsko območje	Vrednost [EUR]
Kanalizacija Laze	OBO_K_3	1.397.635,28

6. člen

Obračunski stroški za obstoječo komunalno opremo po posameznih vrstah komunalne opreme:

Vrsta komunalne opreme	Obračunsko območje	Vrednost [EUR]
Kanalizacija Laze	OBO_K_3	0,00

7. člen

(1) Obračunski stroški nove komunalne opreme po posameznih vrstah komunalne opreme:

Vrsta komunalne opreme	Obračunsko območje	Vrednost [EUR]
Kanalizacija Laze	OBO_K_3	227.000,00

(2) Razliko do skupnih stroškov nove komunalne opreme iz 5. člena tega odloka v višini 1.170.635,28 EUR je potrebno pokriti iz drugih virov financiranja in ni predmet odmere komunalnega prispevka.

8. člen

(1) Obračunski stroški komunalne opreme so enaki vsoti obračunskih stroškov za novo komunalno opremo iz 7. člena in obračunskih stroškov za obstoječo komunalno opremo iz 6. člena.

(2) Obračunski stroški komunalne opreme po posameznih vrstah komunalne opreme so:

Vrsta komunalne opreme	Obračunsko območje	Vrednost [EUR]
Kanalizacija Laze	OBO_K_3	227.000,00

9. člen

Obračunski stroški za novo komunalno opremo iz 7. člena, preračunani na enoto mere, po posameznih vrstah komunalne opreme so:

Vrsta komunalne opreme	Obračunsko območje	C _{pi} [EUR/m ²]	C _{ti} [EUR/m ²]
Kanalizacija Laze	OBO_K_3	1,020	8,069



III. PODROBNEJŠA MERILA ZA ODMERO KOMUNALNEGA PRISPEVKA

10. člen

Razmerje med deležem površine parcele (Dpi) in deležem neto tlorisne površine objekta (Dti) pri izračunu komunalnega prispevka je $Dpi : Dti = 0,3 : 0,7$.

11. člen

(1) Faktor dejavnosti ($K_{\text{dejavnost}}$) se opredeli glede na razdelitev, ki je navedena v uredbi, ki ureja uvedbo in uporabo enotne klasifikacije vrst objektov in objektov državnega pomena. Faktor dejavnosti po tem odloku je:

Klas. št.	Klasifikacija	Faktor K
11100	Enostanovanjske stavbe	1,0
11210	Dvostanovanjske stavbe	1,1
11221	Tri- in večstanovanjske stavbe	1,2
11300	Stanovanjske stavbe za posebne namene	0,7
121	Gostinske stavbe	1,2
122	Upravne in pisarniške stavbe	1,2
123	Trgovske in druge stavbe za storitvene dejavnosti	1,2
12303	Bencinski servisi	1,3
124	Stavbe za promet in stavbe za izvajanje elektronskih komunikacij	1,3
125	Industrijske stavbe in skladišča	0,9
126	Stavbe splošnega družbenega pomena	0,7
12650	Športne dvorane	0,7
127	Druge nestanovanjske stavbe	0,7
12712	Stavbe za rejo živali	0,7
12714	Druge ne stanovanjske kmetijske stavbe	0,7
12721	Stavbe za opravljanje verskih obredov	0,7
24110	Športna igrišča	0,7
24122	Drugi gradbeni inženirski objekti za šport, rekreacijo in prosti čas	0,7

(2) Če klasifikacija objekta ni posebej navedena v zgornji tabeli, se faktor dejavnosti objektu določi glede na skupino iz zgornje tabele v katero, se na podlagi uredbe, ki ureja uvedbo in uporabo enotne klasifikacije vrst objektov in objektov državnega pomena, objekt razvrsti. V primeru, da dejavnosti objekta ni možno določiti na zgoraj opisan način velja, da je faktor dejavnosti po tem odloku 1,0.

12. člen

(1) Za indeksiranje stroškov iz 9. člena tega odloka, se uporabi povprečni letni indeks cen (IGM) za posamezno leto, ki ga objavlja Zbornica gradbeništva in industrije gradbenega materiala v okviru Gospodarske zbornice Slovenije, pod rubriko »Gradbena dela – ostala nizka gradnja«.

(2) Izhodiščni datum za indeksiranje je datum uveljavitve tega odloka.

**13. člen**

(1) Pristojni organ občinske uprave odmeri komunalni prispevek po uradni dolžnosti v naslednjih primerih:

- če občina zgradi novo komunalno opremo in se s tem izboljša komunalna opremljenost stavbnega zemljišča;
- če občina ali drug investitor, na podlagi pogodbe o opremljanju, sklenjene z občino, zgradi novo komunalno opremo, na katero se lahko priključijo ali jo uporabljajo lastniki obstoječih objektov;
- če občina ugotovi, da je lastnik obstoječega objekta spremenil namen rabe objekta ali je povečal neto tlorisno površino objekta in ni sam vložil zahteve za novo odmero komunalnega prispevka;
- v drugih primerih, če občina ugotovi, da komunalni prispevek ni bil plačan.

(2) Za odmerne odločbe izdane po uradni dolžnosti, zaradi izboljšanja opremljenosti stavbnega zemljišča s komunalno opremo, se obstoječim objektom omogoči obročno odplačevanje, vendar doba odplačevanja ne sme biti daljša od 24 mesecev.

(3) Komunalni prispevek se ne plača za stavbe za kulturo in razvedrilo (CC-SI 12610), stavbe za izobraževanje in znanstvenoraziskovalno delo (CC-SI 12630), stavbe za zdravstvo (CC-SI 12640), če je 100 % lastnik in investitor Občina Logatec.

IV. PREHODNE IN KONČNE DOLOČBE**14. člen**

Postopki za odmero komunalnega prispevka, začeti pred uveljavitvijo tega odloka, se končajo po določbah predpisov o komunalnem prispevku in programov opremljanja, veljavnih v času vložitve vloge za odmero komunalnega prispevka oziroma veljavnih v času začetka postopka po uradni dolžnosti.

15. člen

Vsi stroški v odloku so navedeni v EUR brez DDV.

16. člen

Strokovne podlage za določitev obračunskih stroškov so na vpogled na Občini Logatec.

17. člen

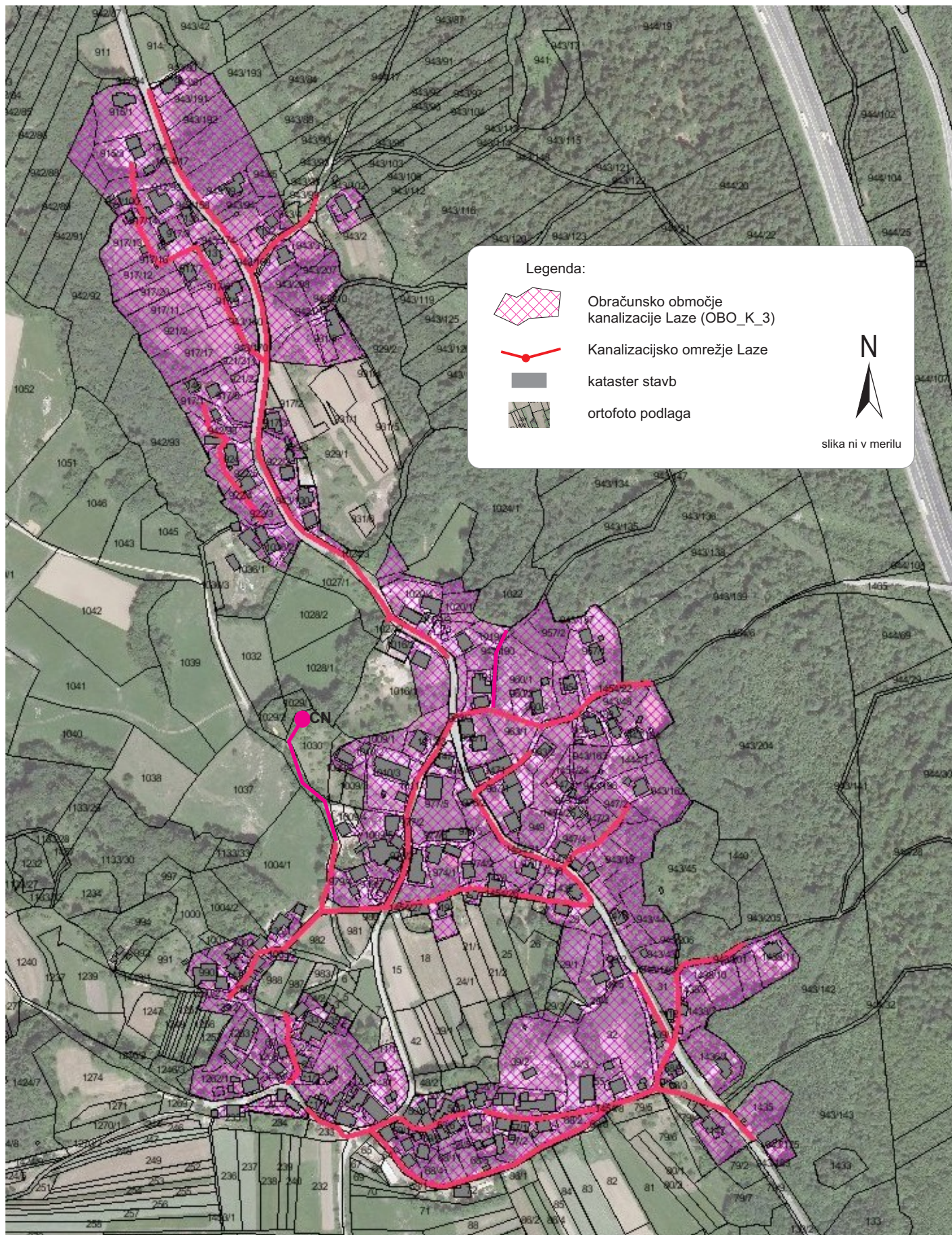
Ta odlok se objavi v Logaških novicah in začne veljati petnajsti dan po objavi.

Številka: 007-4/2016-6
Datum: 22. 6. 2016

Berto MENARD I. r.
Župan Občine Logatec



Priloga 1: Kanalizacijsko omrežje Laze in Obračunsko območje kanalizacije Laze (OBO_K_3)





Na podlagi določil 103. člena Zakona o cestah (Uradni list RS, št. 109/10, 48/12, 36/14 – odl. US in 46/15) in 16. člena Statuta občine Logatec (Logaške novice, št. 1-2/14 – uradno prečiščeno besedilo) je Občinski svet občine Logatec na 12. redni seji dne 21. 6. 2016 sprejel

ODLOK

o spremembah in dopolnitvah Odloka o kategorizaciji občinskih javnih cest v občini Logatec

1. člen

4. člen Odloka o kategorizaciji občinskih javnih cest v občini Logatec (Logaške novice, št. 7/09, v nadaljnjem besedilu Odlok) se spremeni tako, da se glasi:

»Lokalne ceste (LC) med naselji v občini Logatec in ceste med naselji v občini Logatec in naselji v sosednjih občinah so:

Zap. št.	Cesta	Odsek	Začetek odseka	Potek	Konec odseka	Dolžina [m]	Preostala dolžina v sosednji občini [m]
1.	130010	130014	C 130160	Mravljjšče-Veharše-Godovič	C G2 102	1.768	3.436 Idrija
2.	130140	130141	C 130160	Zavratec-Medvedje Brdo	C 226070	782	1.516 Idrija
3.	130160	130162	C 130140	Zavratec-Brnikov Log	C R2 408	1.245	1.997 Idrija
4.	226010	226011	C G2 102	Hotedršica-Godovič	C G2 102	3.816	2.610 Idrija
5.	226020	226021	C G2 102	Hotedršica-Rovtarske Žibrše	C 226070	5.458	
6.	226030	226031	C G2 102	Hotedršica-Žibrše	O 726321	4.236	
7.	226030	226032	O 726321	Žibrše-Logatec	C 226050	4.210	
8.	226040	226041	C G2 102	Hotedršica-Ravnik	C G2 102	3.932	
9.	226050	226051	C G2 102	Logatec-Židovnik	C 226070	6.140	
10.	226060	226061	C R2 408	Logatec-Zaplana	C 468010	1.884	378 Vrhnika
11.	226070	226071	C R2 408	Židovnik-Veharše	C 130010	7.777	
12.	226080	226081	C R2 408	Petkovec-Rovte	C 226110	3.020	
13.	226090	226091	C 226070	Rovtarske Žibrše-Petkovec	C R2 408	1.477	
14.	226100	226101	C 226070	Trata-Kurja vas-Zajeje	C R2 408	3.004	
15.	226110	226111	C R2 408	Rovte-Mizendol	C 966150	6.112	1.601 Vrhnika
16.	226120	226121	C 226130	Rovte-Podlipa	C 468030	5.321	306 Vrhnika
17.	226130	226131	C 226140	Rovte-Smrečje	C 468030	3.866	1.019 Vrhnika
18.	226140	226141	C 226110	Rovte-Vrh Sv. Treh kraljev	C 468030	5.231	
19.	226150	226151	C R2 408	Zavratec-Vrh Sv. Treh kraljev	C 468030	4.420	
20.	226160	226161	C 226150	Hlevišje-Hlevni Vrh	C 226140	2.367	
21.	226170	226171	C R3 640	Laze-Planina	C R2 409	1.382	1.794 Postojna
22.	226190	226191	C 226140	Na Pili-Vrh Sv. Treh kraljev	Z cerkev	2.378	
23.	226180	226181	C 226170	Laze-Jakovica	Z Jakovi	1.399	
24.	227110	227111	C R2 409	Logatec-Štampetov most-Hrib	C R2 409	2.970	5.109 Vrhnika
25.	468010	468012	C 468020	Jerinov grič-Ceste	C R2 408	1.711	1.189 Vrhnika
26.	468030	468031	C R2 407	Smrečje-Žiri	C R2 408	2.680	12.746 Vrhnika, 6.093 Žiri

Skupna dolžina lokalnih cest (LC) v občini Logatec znaša 88.586 m (88,586 km).«

2. člen

5. člen Odloka se spremeni tako, da se glasi:

»Lokalne zbirne mestne ali zbirne krajevne ceste (LZ) v naseljih občine Logatec z uvedenim uličnim sistemom so:

Zap. št.	Cesta	Odsek	Začetek odseka	Potek	Konec odseka	Dolžina [m]	Preostala dolžina v sosednji občini [m]
1.	227020	227021	C R2 408	Čevica	C R2 409	310	
2.	227080	227081	C G2 102	Gubčeva-Pavšičeva	C R2 409	409	
2.1	227080	227082	O 227081	Pavšičeva - Titova	C R2 409	485	
3.	227090	227091	C R2 409	Valkarton	C 227110	488	
4.	227140	227141	C 227110	Tovarniška-Jačka	C G2 102	1.051	
5.	227150	227151	C R2 409	Notranjska	C G2 102	693	
6.	227200	227201	C G2 102	C. talcev-Brod	C R2 409	500	
7.	227220	227221	C G2 102	Ograde	C R3 640	504	
8.	227290	227291	C 227300	Zelena pot-Blekova vas	C 227300	1.144	
9.	227300	227301	C G2 102	Pod Grintavcem-Blekova vas	C G2 102	715	
10.	227310	227311	C 226050	Režiška	C G2 102	1.142	
11.	227330	227331	C G2 102	Pokopališka	C 227310	460	

Skupna dolžina lokalnih zbirnih mestnih ali zbirnih krajevnih cest (LZ) v občini Logatec znaša 7.901 m (7,901 km).«



3. člen

6. člen Odloka se spremeni tako, da se glasi:

»Lokalne mestne ali krajevne ceste (LK) v naseljih občine Logatec z uvedenim uličnim sistemom so:

Zap. št.	Cesta	Odsek	Začetek odseka	Potek	Konec odseka	Dolžina [m]	Preostala dolžina v sosednji občini [m]
1.	227010	227011	C R2 408	Naklo	Z HŠ 31	492	
2.	227030	227031	C 227020	Vodovodna cesta	Z HŠ 24	542	
3.	227040	227041	C 227080	Titova	Z HŠ 18	163	
4.	227060	227061	C 227080	Partizanska	C 227080	305	
5.	227100	227101	C 227140	Klanec	C 227110	544	
6.	227130	227131	C 227150	Cankarjeva	C 227110	216	
7.	227160	227161	C 227150	Poštni vrt-Cesta talcev	C 227200	722	
8.	227170	227171	C R2 409	Nova vas	C 227150	319	
9.	227180	227181	C 227200	Potoška cesta	C 227190	322	
10.	227190	227191	C 227180	Krpanova ulica	C 227170	212	
11.	227230	227231	C 227220	Strmica-C. 5. maja	O 726637	262	
12.	227240	227241	C R3 640	Poljska pot-Notranjska	C R3 640	349	
13.	227250	227251	C 227240	Gozdna pot-Notranjska	C R3 640	505	
14.	227320	227321	C 227310	Strmica	O 726712	894	
15.	228190	228191	C 227140	Tovarniška-Šolska	C 227150	446	
16.	228230	228231	C 227140	Zelenica	C G2 102	288	
17.	228310	228314	C 227220	Ograde	C R3 640	159	
18.	228320	228321	C R3 640	Mali most	Z HŠ 34	538	
19.	228340	228341	C R3 640	Plesiše	Z HŠ 25	465	
20.	228440	228441	C G2 102	Tabor	Z HŠ 8a	236	
21.	228500	228508	C G2 102	Tičnica-novo naselje	Z HŠ 17g	438	
22.	228520	228521	C R2 409	Ind. cona Zapolje	Z IOC	409	
23.	228530	228531	C G2 102	Ind. cona Logatec	Z IOC	1.064	

Skupna dolžina lokalnih mestnih ali krajevnih cest (LK) v občini Logatec znaša 9.890 m (9,890 km).«

4. člen

7. člen Odloka se spremeni tako, da se glasi:

»Javne poti (JP) v naseljih občine Logatec in med naselji so:

Zap. št.	Cesta	Odsek	Začetek odseka	Potek	Konec odseka	Dolžina [m]	Preostala dolžina v sosednji občini [m]
1.	726010	726011	C G2 102	Hotedršica-Goli grič	C 226010	1.090	
2.	726020	726021	C 226010	Goli grič-Noví Svet	Z HŠ 20	2.860	
3.	726020	726022	O 726021	Brus-Kos	Z HŠ 22a	543	
4.	726020	726023	O 726021	Novi svet-Bazinova bajta	Z HŠ 17	1.063	
5.	726030	726031	C G2 102	Log-Dol. Novi svet	C G2 102	3.340	
6.	726030	726032	O 726031	Stranska pot-226010	C 226010	371	
7.	726030	726033	C G2 102	Log I	O 726033	270	
7.1	726030	726034	O 726033	Log II	Z HŠ 4e	56	
8.	726040	726041	C G2 102	Hotedršica-Vavken	O 726011	288	
9.	726040	726042	O 726011	Hotedršica-Na mlinu	Z HŠ 45	205	
10.	726050	726051	C G2 102	Hotedršica 34a	Zp206/15	233	
11.	726060	726061	C 226020	Pot za Turkom	C 226020	307	
12.	726060	726062	C 226020	Hotedršica 103	Z HŠ 103	123	
13.	726060	726063	C G2 102	Hotedršica-Reven	Z HŠ 23	2.641	
14.	726070	726071	C G2 102	Pot za Malnar	Z HŠ 70	483	
15.	726080	726081	C G2 102	Spomenik Mežnar	O 726071	48	
16.	726090	726091	C 226030	Pot za potokom 67	Z HŠ 67	316	
17.	726100	726101	C 226040	Cajna-Koš	C 226030	331	
18.	726110	726111	C G2 102	Hotedršica 7f	Z HŠ 7f	522	
19.	726110	726112	C 226040	Log 123a	Z HŠ 123a	80	
20.	726110	726113	C 226040	Log 151	Z HŠ 151	101	
21.	726110	726114	C 226040	Log 153	Z HŠ 153	64	
22.	726120	726121	C G2 102	Cesta Cajner	Z HŠ 2	1.705	
23.	726130	726131	C R2 409	Grčarevski Vrh-Grčarevec	O 726141	2.162	
24.	726130	726132	O 726131	Grčarevec-vikendi	C R2 409	147	
25.	726130	726133	O 726131	Grčarevec 45	Z HŠ 45	100	
26.	726130	726134	O 726131	Grčarevec 46	Z HŠ 46	99	
27.	726130	726135	C R2 409	Grčarevec 58	Z HŠ 58	145	
28.	726130	726136	O 726135	Grčarevec 56	Z HŠ 56	82	
28.1	726130	726137	O 726131	Grčarevec novi del	Z obrač.	185	



29.	726140	726141	C R2 409	Grčarevec-Lanski vrh	Z HŠ 11c	156
30.	726150	726151	C 726160	Grčarevec-Hrib	C 726160	301
31.	726160	726161	C R2 409	Grčarevec-Suhi grič	C 726150	625
32.	726170	726171	C R2 409	Grčarevec 17	Z HŠ 17	330
32.1	726170	726172	C R2 409	Grčarevec 20a	Z HŠ 20a	65
33.	726180	726181	C 226180	Jakovica-čez Grič	Z N.H.	1.428
34.	726190	726191	C R3 640	Gasa-Grič	C 226170	215
35.	726190	726192	C 226170	Cesta pod klancem	C 226180	197
36.	726190	726193	C 226170	Laze-Grič	C 226180	307
37.	726200	726201	C R3 640	Šola-Gasilski dom	C 226170	406
37.1	726200	726202	C R3 640	Laze (pri Kapelici)	Z HŠ 82a	146
38.	726210	726211	O 726201	Pod Kucljem	C 226170	285
39.	726220	726221	C R3 640	Slabetov klanec	O 726231	203
40.	726230	726231	C R3 640	Laze-železniška postaja	Z ŽP	1.023
41.	726230	726232	C R3 640	Laze 26a	Z HŠ 26a	102
42.	726230	726233	C R3 640	Laze-povezava 226170	C 226170	95
43.	726240	726241	C 130140	Medvedje Brdo-Kamnikov grič	C R2 408	3.448
44.	726240	726242	O 726241	Kamenik-Medved	Z HŠ 56	390
45.	726240	726243	C R2 408	Odcep Lanovše	Z HŠ 1	1.199
45.1	726240	726244	O 726241	Medvedje Brdo 48	Z HŠ 48	144
46.	726250	726251	C 226070	Medvedje Brdo-Strnad	O 726261	1.623
47.	726260	726261	C 130010	Cesar-Pikeljce	Z HŠ 19	2.014
48.	726270	726271	C 130010	Veharše-Pesek	Z HŠ 33	776
49.	726270	726272	O 130014	Medvedje Brdo-Gladki grič	Z HŠ 30	934
49.1	726270	726273	O 726271	Medvedje Brdo 34a	Z p292/6	266
50.	726280	726281	C 226070	Trata-Leskovec	C 226070	1.118
51.	726290	726291	O 726281	Katarina	Z cerkev	464
52.	726300	726301	C 226070	Trata-Vavknov grič	C 226070	800
53.	726300	726302	C 226070	Rovtarske Žibrše-Srobotje	Z HŠ 20	325
54.	726300	726303	C 226070	Rovtarske Žibrše-Lanovše	Z HŠ 34	446
54.1	726300	726304	C 226070	Rovtarske Žibrše	Z HŠ 22b	58
55.	726310	726311	C 226020	Pivkeše-Tominc-Klavžar	O 726321	1.912
56.	726310	726312	C 226020	Rovtarske Žibrše-Strmčan	Z HŠ 36	478
57.	726310	726313	C 226070	Rovtarske Žibrše-Trpin	Z HŠ 5	93
58.	726310	726314	C 226070	Na Lazih 20k	Z HŠ 20k	656
59.	726320	726321	C 226030	Koren-Klavžar-Turk	C 226050	2.487
60.	726320	726322	C 226030	Šenčurjev vrh-Ravnik	C 226040	2.835
61.	726340	726341	C 226110	Jeršičev grič-Zg. Brdo	Z HŠ 46	838
62.	726350	726351	O 726341	Križaj-Rožman	Z HŠ 49	664
63.	726360	726361	O 726351	Križaj-Osredek	C 226140	1.024
64.	726370	726371	O 726361	Križaj-Pustni grič 57	Z HŠ 57	898
65.	726370	726372	O 726371	Pustni grič 54	Z HŠ 54	237
66.	726380	726381	C 226110	Bolkovc-Žirovc	Z HŠ 79b	178
67.	726390	726391	C 226110	Vavken-Čopar	Z HŠ 73	229
68.	726400	726401	C 226110	Rovte-Jesenovec	Z HŠ 83	530
69.	726400	726402	C 226140	Rovte-Sv. Mihael	C 226110	86
70.	726400	726403	C 226140	Rovte 111	Z HŠ 111	164
71.	726410	726411	C R2 408	Odcep Zavčen	Z HŠ 17	85
72.	726410	726412	C 226110	Rovte-Galetov hrib	Z HŠ 127	341
73.	726410	726413	C 226110	Rovte-Gale	Z HŠ 126	760
74.	726420	726421	C R2 408	Grampovče 12	Z HŠ 12	707
75.	726420	726422	O 726421	Grampovče-odcep Dolčan	Z HŠ 14	137
76.	726420	726423	C R2 408	Zalejše-726431	O 726431	716
77.	726420	726424	C 226100	Rudnik-Povšk	O 726431	859
78.	726420	726425	C 226100	Rovte-Trtovčan	Z HŠ 30	163
79.	726430	726431	C 226090	Žabnica-Povšk	Z HŠ 9	1.520
80.	726440	726441	C 226130	Treven-Lukan	Z HŠ 2	766
81.	726440	726442	O 726441	Treven-Mihovc	C 226130	871
82.	726440	726443	C 226120	Rovte 119	Z HŠ 119	113
83.	726440	726444	C 226120	Rovte 120e	Z HŠ 120e	110
84.	726440	726445	C 226140	Rovte 118	Z HŠ 118	468
85.	726450	726451	C 226130	Logarše 11	Z HŠ 11	800
86.	726460	726461	C 226140	Popit-Sopot	C 226150	1.843
87.	726460	726462	C 226150	Mravletovo brezno	Z HŠ 8a	404
88.	726460	726463	C 226150	Hlevišar-Kovač	Z HŠ 18	581
89.	726470	726472	C 226190	Vrh Sv. Treh kraljev-Čakovčev grič	C 226160	2.153
90.	726480	726481	C 226150	Dolinar-Pertač-Jereb	C 226190	1.419
91.	726480	726482	O 726481	Jereb-Brnik	Z HŠ 11	1.020



92.	726490	726491	C 226190	Tumrčan-Petrač	O 726481	801	
93.	726500	726501	C 100180	Mogan-Maselc	Z HŠ 5	1.138	
94.	726510	726511	C 468030	Vrh Sv. Treh kraljev -Lavrovec	C 100180	2.639	
95.	726510	726513	C 100180	Arkar-Oblak	Z HŠ 23	589	
96.	726520	726521	C 100180	Koča-Zg. Lavrovec	Z HŠ 6	198	340 Dobrova-PG, 300 Vrhnika
97.	726520	726522	C 468030	Odcep Grebevin 24	Z HŠ 24	209	
98.	726520	726523	O 726522	Odcep Grebevin 11a	Z HŠ 11a	128	
99.	726530	726531	C 226080	Petkovec-Gabrovce	C 226110	1.094	
100.	726540	726541	C 226080	Petkovec-Novak	Z HŠ 35	467	
101.	726540	726542	O 726541	Petkovec-Bizjak-Gantar	Z HŠ 31	324	
101.1	726540	726543	C 226080	Odcep Petkovec 24	Z HŠ 24	190	
102.	726550	726551	C 226080	Petkovec-Lukan	Z HŠ 45	982	
103.	726550	726552	O 726551	Petkovec-Brenč-Franc	O 726561	850	
103.1	726550	726553	O 726552	Odcep Petkovec 42	Z HŠ 42	126	
104.	726560	726561	C 468010	Ceste-Krznar-Godobol	C R2 408	2.666	
105.	726560	726562	C R2 408	Treven-Kunci-Petkovec	C 226080	921	
106.	726570	726571	C R2 408	Godobol-Hudi Konec-Židovnik	C R2 408	1.315	
107.	726580	726581	C 468010	Log-Matevž-Turk	Z HŠ 47	2.301	
108.	726580	726582	O 726581	Log-Kisovec	Z HŠ 64	1.560	
109.	726580	726583	O 726581	Log-Zaplana	Z HŠ 59a	185	
110.	726590	726591	C R2 408	Jezerce-Prezid	C 468010	1.658	
111.	726590	726592	C 226060	Ograje 51b	Z HŠ 51b	301	
112.	726590	726593	C 226060	Ograje 29	Z HŠ 29	200	
113.	726590	726594	O 726591	Ograje 6	Z HŠ 6	223	
114.	726590	726595	O 726594	Ograje 33	Z HŠ 33	164	
115.	726590	726596	O 726595	Ograje 23a	Z HŠ 23a	124	
116.	726590	726597	O 726594	Ograje 10	Z HŠ 10	56	
117.	726600	726601	C 227140	Grič I	O 726604	128	
118.	726600	726602	C 227130	Grič II	O 726601	132	
119.	726600	726603	O 726602	Grič III	O 726604	118	
120.	726600	726604	C 227150	Šolska pot I	C 228190	207	
121.	726600	726605	C 227130	Grič IV	O 726602	87	
122.	726600	726606	O 726605	Grič V	Z HŠ 18	66	
123.	726600	726607	C 228190	Šolska pot II	C 227140	290	
124.	726610	726611	C R3 640	Martinj hrib 49b	Z HŠ 49b	83	
125.	726610	726612	C 228320	Mali most 6	Z HŠ 6	136	
126.	726610	726613	C 228320	Martinj hrib-železnica	Z proga	48	
127.	726610	726614	C R3 640	Martinj hrib-pri Lesniki	Z HŠ 14	401	
128.	726610	726615	O 726614	Pri Lesniki 15	Z HŠ 15	96	
129.	726610	726616	C 228340	Plesiše II	Z HŠ 14	108	
130.	726610	726617	C 228340	Plesiše III	Z HŠ 20	176	
131.	726610	726618	C R3 640	Pod gozdom	Z HŠ 16a	225	
132.	726610	726619	O 726618	Rožna ulica	C R3 640	198	
133.	726620	726621	C R3 640	Martinj hrib-povezava	C 227240	75	
134.	726620	726622	C 227240	Martinj hrib 6	Z HŠ 6	51	
135.	726620	726623	C 227250	Gozdna pot 10b	Z HŠ 10b	248	
135.1	726620	726624	O 726623	Gozdna pot 10g	Z HŠ 10g	82	
136.	726630	726631	C 227220	Martinj hrib 10	Z HŠ 10	91	
137.	726630	726632	O 726631	Martinj hrib 16	Z HŠ 16	51	
138.	726630	726633	O 726635	C. 5. maja 19	Z HŠ 19	43	
139.	726630	726634	O 726633	C. 5. maja 23	Z HŠ 23	108	
140.	726630	726635	C 227230	Strmica	C 227220	341	
141.	726630	726636	C 227230	Cesta 5. maja II	O 726637	97	
142.	726630	726637	O 726638	Cesta 5. maja I	Z HŠ 29	305	
143.	726630	726638	C R3 640	Loka	Z HŠ 28	466	
144.	726640	726641	C 228230	Logatec 29	Z HŠ 29	73	
145.	726640	726642	C 228230	Zelenica 17	Z HŠ 17	75	
146.	726640	726643	C 228230	Zelenica-227140	C 227140	328	
147.	726650	726651	C 228530	Obrtna cona Logatec I	O 726659	277	
148.	726650	726652	C 228530	Obrtna cona Logatec II	Z HŠ 12	319	
149.	726650	726653	O 726652	Obrtna cona Logatec III	Z HŠ 6g	420	
150.	726650	726654	C 228530	Obrtna cona Logatec IV	O 726653	173	
151.	726650	726655	C 228530	Obrtna cona Logatec V	O 726653	166	
152.	726650	726656	C 228530	Obrtna cona Logatec VI	CA1	638	
153.	726650	726657	O 726651	Obrtna cona Logatec VII	C 228530	194	
154.	726650	726658	O 726656	Obrtna cona Logatec VIII	O 726651	198	
155.	726650	726659	O 726656	Obrtna cona Logatec IX	O 726651	175	
156.	726660	726661	C R2 409	Povezava Valkarton	C 227090	685	



157.	726660	726662	C 227110	Mandrge-povezava	O 726661	76
158.	726660	726663	C 227090	Valkarton	Z HŠ 1	410
159.	726660	726664	C 227110	Vrtnarska pot	O 726661	127
160.	726660	726665	C 227110	Stara cesta	Z HŠ 20	77
161.	726660	726666	C 227110	Jamnica	C 227100	294
162.	726660	726667	C 227140	Stranska pot I	C 227100	262
163.	726660	726668	O 726667	Stranska pot II	C 227100	90
164.	726670	726671	C 227100	Dolenji Logatec 20	Z HŠ 20	57
165.	726670	726672	O 726667	Dolenji Logatec 5	Z HŠ 5	49
166.	726670	726673	O 726666	Klanec 16	Z HŠ 16	45
167.	726680	726681	O 726682	Logatec-Čevica 5	Z HŠ 5	41
168.	726680	726682	C 227020	Čevica 22-3	C 227030	95
169.	726680	726683	C 227020	Čevica 40	Z HŠ 40	56
170.	726680	726684	C R2 409	Mimo Narodnega doma	O 726856	180
171.	726680	726685	C 227010	Vodovodna cesta I	C 227030	164
172.	726680	726686	C 227030	Vodovodna cesta II	C 227030	202
173.	726680	726687	C 227010	Naklo 10c	Z HŠ 10c	102
174.	726680	726688	C R2 408	Rovtarska cesta	Z HŠ 35	143
175.	726680	726689	C R2 408	Ul. dolomitskega odreda	Z HŠ 2	61
176.	726690	726691	C 227290	Center vojnih veteranov	Z objekt	322
176.1	726690	726692	O 726691	Blekova vas	Z razcep	112
177.	726700	726701	O 726691	Blekova vas 44-40-30	C 227290	525
178.	726700	726702	C 227290	Zelena pot 19a	Z HŠ 19a	49
178.1	726700	726703	O 726701	Blekova vas NH	Z NH	54
179.	726710	726711	C 227320	Podstrmica 21a	Z HŠ 21a	284
180.	726710	726712	C 227320	Podstrmica 16	Z HŠ 16	241
181.	726710	726713	O 726712	Strmica 29a	Z HŠ 29a	471
182.	726720	726721	C 226120	Podpesek-Krovč	Z HŠ 145	506
183.	726730	726731	C R3 621	Kalce 38c	Z HŠ 38c	163
184.	726730	726732	C G2 102	Kalce-povezava	O 726733	51
185.	726730	726733	C G2 102	Kalce-Arh	Z HŠ 31e	208
186.	726730	726734	C R2 409	Kalce-povezava R3 621	C R3 621	235
187.	726730	726735	C G2 102	Kalce-povezava R2 409	C R2 409	412
188.	726730	726736	C G2 102	Kalce-Petkovšek	Z HŠ 31c	240
189.	726730	726737	C G2 102	Kalce-Rudolf	Z HŠ 24c	94
190.	726730	726738	C G2 102	Kalce 24j	Z HŠ 24j	125
191.	726730	726739	C G2 102	Kalce 25a	Z HŠ 25a	114
192.	726740	726741	O 228508	Kalce-Vrabec	C G2 102	218
193.	726740	726742	O 726741	Kalce 49c	Z HŠ 49c	119
194.	726740	726743	O 228508	Tičnica-novo naselje	Z N.H.	29
195.	726750	726751	C 227310	Gorenja vas 5d	Z GC	414
196.	726750	726752	C G2 102	Režiška	C 227311	175
197.	726750	726753	C 227310	Lipca	Z HŠ 11	242
198.	726750	726754	C 227310	Grajska pot	Z HŠ 12	441
199.	726750	726755	C 226050	Gorenjska cesta	C 227330	294
200.	726760	726761	C 226050	Logatec-Gorenja vas	O 726754	44
201.	726760	726762	C G2 102	Tičnica	Z HŠ 5	238
202.	726760	726763	C G2 102	Planjave	Z HŠ 6	108
203.	726760	726764	C 228440	Tabor II	Z HŠ 26	170
204.	726760	726765	O 726764	Tabor III	C G2 102	76
205.	726760	726766	C G2 102	Zadružna pot	Z HŠ 9	268
206.	726760	726767	C G2 102	Hrib	Z HŠ 7	180
207.	726760	726768	C G2 102	Dol	Z HŠ 7	147
207.1	726760	726769	C G2 102	Tržaška cesta 79a	Z HŠ 79a	82
208.	726770	726771	C 227080	Gubčeva 16	Z HŠ 16	499
209.	726770	726772	C 227080	Gubčeva-Blekova vas	C 227300	235
210.	726770	726773	C 227060	Nazorjeva ulica	C 227080	164
211.	726770	726774	C 227060	Ulica OF	C 227080	184
212.	726770	726775	C 227080	Tomšičeva ulica	C 227080	223
213.	726780	726781	C G2 102	Blekova vas 61	Z HŠ 61	112
214.	726780	726782	C 227300	Blekova vas 9c	Z HŠ 9c	68
215.	726780	726783	C 227290	Blekova vas 6	Z HŠ 6	149
216.	726780	726784	O 726783	Blekova vas-povezava bloki	C 227290	94
217.	726780	726785	C 227290	Blekova vas 32	Z HŠ 32	136
218.	726780	726786	C 227300	Došče	Z HŠ 10	218
219.	726780	726787	C 227300	Pehačkova	Z HŠ 17	273
220.	726780	726788	C G2 102	Vrtnarska	Z HŠ 90h	239
221.	726790	726791	C R2 409	Tržaška-Partizanska	C 227060	92



222.	726790	726792	C R2 409	Tržaška-Brod	C 227200	116	
223.	726790	726793	C 227200	Logatec-povezava Tržaška c.	C R2 409	81	
224.	726790	726794	C 227200	Cesta talcev-227160	C 227160	206	
225.	726790	726795	C 227170	Prešernova ulica	C 227180	201	
226.	726790	726796	C 227160	Povezovalna cesta	C 227190	154	
227.	726790	726797	C 227180	Gregoričeva ulica	O 726796	184	
228.	726790	726798	C 227180	Levstikova ulica	O 726796	182	
229.	726800	726801	C 227160	Nova vas-Brod	C 227160	72	
230.	726800	726802	C 227160	Cesta talcev-G2 102	C G2 102	179	
231.	726800	726803	C G2 102	Povezovalna cesta	Z maneža	441	
232.	726800	726804	C 227240	Poljska pot-726803	O 726803	875	
233.	726800	726805	O 726804	Poljska pot 26	Z HŠ 26	310	
234.	726820	726821	C 227140	Jačka 18a	Z HŠ 18a	59	
235.	726820	726822	C 227140	Jačka 53	Z HŠ 53	73	
236.	726820	726823	C 227140	Jačka 33	Z HŠ 33	99	
237.	726820	726824	C 227140	Tovarniška 28	C 227100	140	
238.	726820	726825	C 228190	Tovarniška	C 227140	169	
239.	726830	726831	O 726835	Stara cesta 4	Z HŠ 4	48	
240.	726830	726832	O 726833	Mandrge 11	Z HŠ 11	58	
241.	726830	726833	O 726834	Mandrge III	C 227100	132	
242.	726830	726834	C 227110	Mandrge II	Z HŠ 13	176	
243.	726830	726835	C 227110	Stara pot	Z HŠ 22	205	
244.	726830	726836	C 227110	Mandrge I	Z HŠ 86	158	
244.1	726830	726837	O 726835	Stara cesta 76	Z HŠ 76	31	
245.	726840	726841	C R3 640	Počivališče Lom-AC	Z AC	975	
246.	726840	726842	O 726841	Počivališče Lom	Z Lom	205	
247.	726850	726851	C 227040	Kraigherjeva ulica	C 227080	162	
248.	726850	726852	C 227040	Pavšičeva ulica I	Z HŠ 15	140	
249.	726850	726853	C 227040	Vilharjeva ulica I	Z HŠ 15	148	
250.	726850	726854	C 227040	Vilharjeva ulica II	Z HŠ 2	65	
251.	726850	726855	C 227040	Pavšičeva ulica II	Z HŠ 2	61	
252.	726850	726856	C 227080	Partizanska	Z HŠ 2b	159	
253.	996320	996321	O 996711	Škrbina-Oblak	O 726513	331	1.444 Žiri
254.	726860	726861	O 726614	Pod bori 16	Z HŠ 16	163	
255.	726860	726862	O 726861	Pod bori-povezava	O 726614	153	
256.	726870	726871	C R3 640	Laze 77a	Z HŠ 77a	160	
257.	726870	726872	C R3 640	Laze 65a	Z HŠ 65a	112	
258.	726870	726873	C R3 640	Laze 80a	Z HŠ 80a	67	
259.	726880	726881	C 226030	Žibrše 3d	Z HŠ 3d	118	
260.	726900	726901	O 726656	Ind. cona I	Z HŠ 10	107	
261.	726910	726911	O 726651	Ind. cona II	C 228530	243	
262.	726910	726912	C 228530	Ind. cona III	Zp754/27	165	
263.	726920	726921	O 726618	Pod gozdom 6a	Z HŠ 6a	70	
264.	726930	726931	C 227250	Pod gozdom 26a	Z HŠ 26a	57	
265.	726950	726951	C 227030	Vodovodna 45	Z odc.45	230	
266.	726960	726961	C 227010	Naklo 31-p216/1	Z p216/1	212	
267.	726970	726971	C R3 621	Kalce 43g	Z HŠ 43g	310	
268.	726980	726981	C 226050	Žibrše 25r	Z od.25r	201	
269.	726990	726991	O 726739	Kalce 25e-NH	Z NH	187	
270.	727000	727001	O 726739	Hlevni Vrh 4	Z HŠ 4	137	
271.	727010	727011	O 726739	Plesišče 2c	Z HŠ 2c	60	
272.	727020	727021	C 227080	Pavšičeva	C 227080	693	
273.	727020	727021	O 727021	Pavšičeva-odcep	Z NH	59	

Skupna dolžina javnih poti (JP) v občini Logatec znaša 121.348 m (121,348 km).«

KONČNA DOLOČBA

5. člen

Ta odlok se objavi v uradnem glasilu in začne veljati petnajsti dan po objavi.

Številka: 007-8/2016-1
Logatec, 2. 6. 2016

Berto Menard, l. r.
Župan