

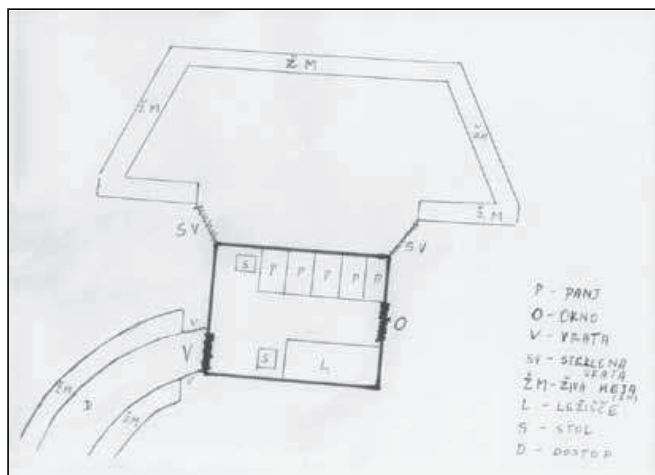


Zdravljenje v čebelnjaku

Franc Grošelj*

V bližini ambulante za apiterapijo priporočamo izvajanje tako imenovane api - aerosol terapije – vdihavanje aerosola, torej eteričnih snovi, ki izhlapevajo iz panjev. Gre za vsakodnevno eno uro trajajoče bivanje v čebelnjaku, to pa zaradi vdihavanja prijetnih vonjav iz panjev nadvse ugodno vpliva na psihofizično počutje pacienta. Terapija ugodno vpliva na dihalo, v bližini čebel je ugoden vpliv pozitivnega bioenergetskega naboja, poleg tega pa čebele tudi pomirjajo, še posebej zaradi svojega božajočega zvoka oziroma zelo prijetnega šelestenja in šumenja.

Čebelar, ki se bo odločil za izvajanje te metode, bo samo dopolnil oziroma dodatno opremil svoj čebelnjak z ležišči in sedišči. Pri organizaciji tega dela pa bo moral sodelovati z apiterapevtom. Pripravljen mora biti tudi na izvajanje prve pomoči ob morebitnem incidentu – piku čebele v čebelnjaku ali v njegovi okolici. Praviloma se sicer ne bi smelo dogoditi, da bi čebela picila bolnika, vendar se izjeme dogajajo povsod. Dostop do čebelnjaka mora biti za bolnika urejen tako, da ni nevarnosti za pik (*ureditev poti do vhodnih vrat, posaditev najmanj 2 m visoke žive meje, varnostna oprema proti pikom – čebelarski skafander*).



Skica A prikazuje eno izmed možnosti ureditve okolice čebelnjaka.

Čebelnjak, ki ga bomo uporabili za te namene, naj ima čim manjšo prostornino, naj bo neprepustno zaprt, tako da zrak prihaja le skozi čebelje panje, ne pa tudi skozi druge stene. Čebelnjak naj ima čim več zunanjih površin zapolnjenih s panji, imeti pa mora



Foto: Arhiv Tone Tome

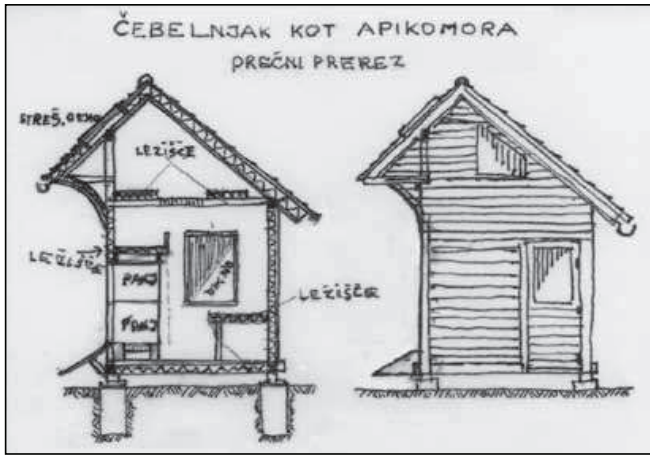
Slika 1

tudi okna, ki so obrnjena proti soncu, da bo zrak v njem ogrevala sončna toplota. Spomladi in jeseni bo tako prej dosežena temperatura najmanj 25–30 °C. Poleti, ko so temperature višje, moramo seveda steklene površine ustrezno zasenčiti. V vse panje vstavimo namesto vrat mreže, na strop gornje vrste panjev pa namestimo dodatne mreže (glej sliko 1), tako da bodo vonjave iz panjev lahko neovirano prehajale navzgor.

V čebelnjaku namestimo najmanj dve ležišči. Eno ležišče, po možnosti takšno, da ga je mogoče preklopiti na steno (shraniti) ali spustiti na tla, če ga potrebujemo, naj bo ob steni nasproti panjem. Drugo ležišče naj bo nad panji, tako da bo pacient vdihaval vonjave, ki izhajajo iz gornjih panjev. Večji čebelnjak bo omogočil postavitve dodatnih sedežev ali ležišč na podstrešju. Aerosol bo skozi odprtino na stropu, ki jo po potrebi lahko zapremo, prosto prehajal navzgor, na podstrešje, ki mora biti seveda neprepustno zaprto. Na sončni strani strehe izdelamo čim večje strešno okno, tako da bo mogoče dodatno segrevanje, senčilo pa naj poskrbi za zasenčenje, če bo to potrebno. Skici B in C prikazujeta eno izmed možnosti za predelavo čebelnjaka v apikomoro.

V čebelnjaku ne smemo namestiti električne napeljave, saj bi s tem izničili pozitiven naraven energetski naboj bližine čebel. Lahko izdelamo tudi dodatne odprtine za namestitve cevi za inhalacijske maske za neposredno inhaliranje aerosola iz panjev, vendar tak način ni potreben, če je »apikomora« kakovostno narejena. Nam, ki čebelnjak poznamo in ga tudi imamo, ni treba uporabljati te precej neprijetne metode, sploh pa ne pri otrocih. Našim pred-

* dr. med., spec. spl. med., apiterapevt, akupunkturolog



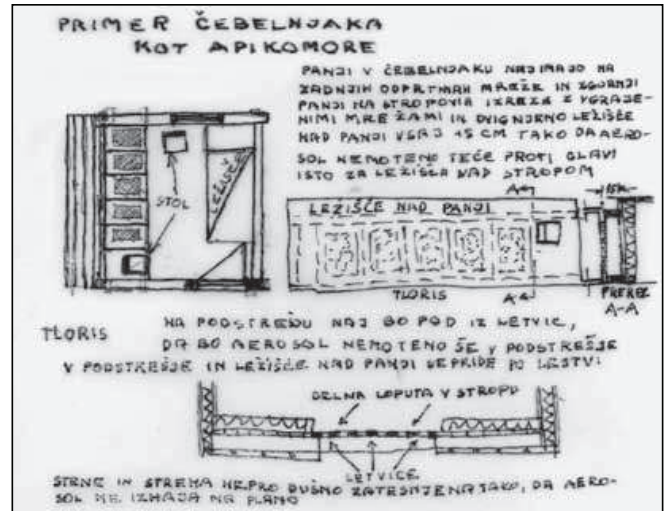
Skica B

nikom čebelarjem smo lahko hvaležni, da so nam »apikomoro« ustvarili že pred stoletji, saj smo v svetu prepoznavni prav po edinstveni arhitekturi našega čebelnjaka. Z vso pravico lahko zaščitimo naš čebelnjak kot najprimernejši za takšno terapijo ter dokaj hladen izraz *terapija v apikomori* nadomestimo z lepim slovenskim *zdravljenje v čebelnjaku*.

In katera obolenja zdravimo v čebelnjaku? Predvsem vsa obolenja dihal. Če gre za alergije na cvetni prah (mimogrede, to je pogosto »prenapihnjena« trditvev oz. prepričanje), moramo pacienta najprej testirati in nato desenzibilirati s postopnim povečevanjem količine uživanja cvetnega prahu. Šele nato lahko začnemo izvajati zdravilno terapijo v čebelnjaku. Začnemo s pet minut trajajočimi vsakodnevnimi bivanji, jih vsak teden podaljšujemo za pet minut, dokler ne dosežemo ene ure. Če pacient nima težav, naj terapijo izvaja celotno poletje in jesen. Poudarjam predvsem pozitivne rezultate pri obolelih za astmo in kroničnim bronhitisom.

Z zdravilno terapijo v čebelnjaku si okrepimo tudi imunski sistem, zdravimo stres, splošna alergična stanja, nespečnost, depresije, nevrotične motnje in številna druga obolenja.

Opazamo, da so zdravilne terapije v čebelnjaku zelo koristne za otroke, in sicer tako na področju zdravljenja že prej omenjenih obolenj kot tudi za stabilizacijo in izboljšanje psihičnih in različnih drugih razvojnih motenj.



Skica C

Sklep

Zdravljenje v čebelnjaku je precej širša metoda, kot jo lahko predstavimo v tem sestavku, zato bralce pozivam, naj se odločijo za aktivno spoznavanje učinkovitosti in prednosti te metode. Vsak čebelar, ki se zanima za to metodo, naj preuredi svoj čebelnjak, kot je bilo opisano in svetovano, in naj se poveže z našo skupino oziroma s komisijo za apiterapijo. Pripravljeni smo vam posredovati podrobne podatke in rešitve.

Čebele in njihovi proizvodi so že dolga tisočletja velik dar in izziv človeku, da jih razišče, uporabi in tako vpliva na izboljšanje svojega zdravstvenega stanja. Za zdaj je osrednje težišče teh učinkov v preventivnem smislu, torej v krepitvi človekovega organizma samega ter njegovih naravnih in pozitivnih energij.

V Sloveniji, ki je idealna za pridobivanje čebeljih pridelkov in v kateri gojijo eno izmed najkakovostnejših čebeljih ras, kranjsko čebelo, smo morda doslej premalo naredili za razvoj apiterapije. Imamo čebelnjak kot edinstveno arhitekturo, ki jo lahko uporabimo za zdravljenje, in prepričan sem, da se bo z našimi dejavnostmi odprlo novo poglavje v razvoju slovenske apiterapije ter da bo slovenska javnost sprejela izkušnje naših prednikov in začela s pridom uporabljati to naravno metodo. V naravi je moč! ■

Trgovina ČEBELARNA
 PRODAJNO RAZSTAVNI SALON
 Kopic Milena s.p.
 ČEBELARSKI CENTER BRDO PRI LUKOVICI

Delovni čas:
 torek-petek: od 8. do 17. ure
 sobota: od 8. do 12. ure
 nedelja-praz: zaprto

Tel.: 01/729 41 18
 Faks.: 01/729 41 31
 čebelarnea@gmail.com
 GSM: 041 294 184

Nudimo vam:
 - čebelarska oprema in orodja
 - med in ostale čebelje izdelke
 - obsevo izdelki iz čebeljih proizvodov
 - čebelarske literaturo