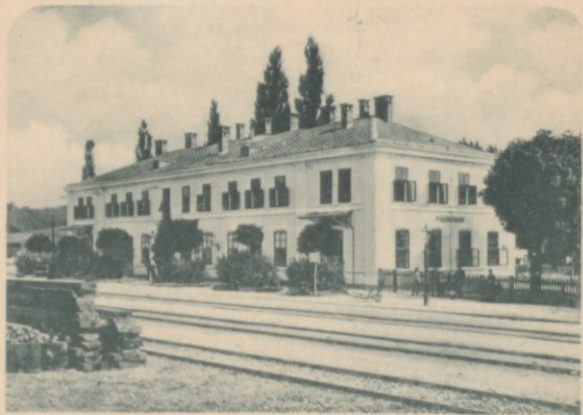


Rozvalina pri Studenicah.



Pöltschach 17. (29.) juna železnica postaja. 3. * 4. (15. u 16.) abt. 1899.

Podrav iz Pekouske vasi.

4. abt. vjyuzna pokogno obe postavnice - 1/2 raka
of nenraka - a samim y Jacoba omytobno y yuzna