

Gur

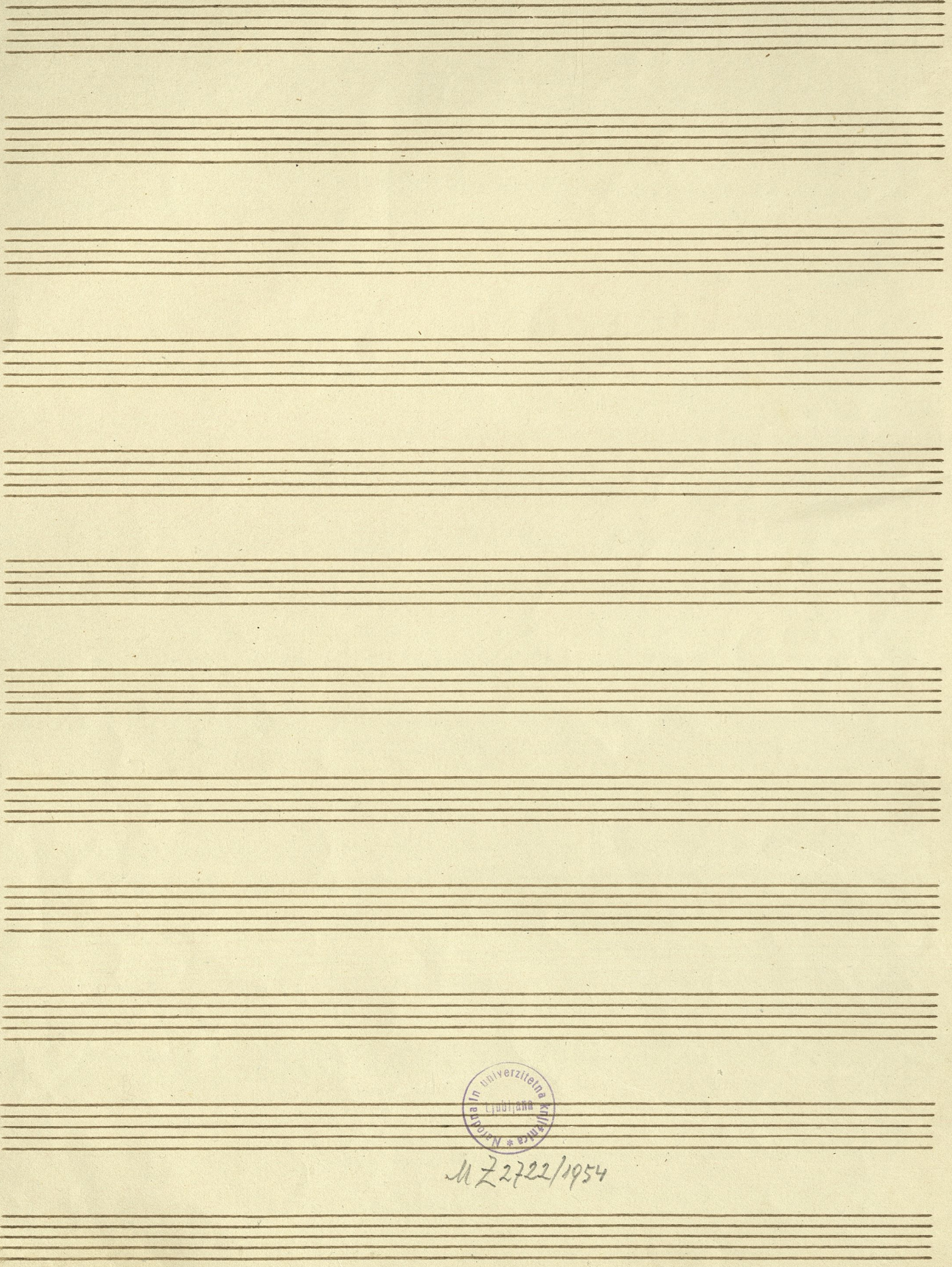
Vermählungsfeier

des H. D. Mayer

comp.

v. D. Spätic

in der St. Leonhardkirche aufgeführt am 4 Mai 1863.



MZ 2722/1954

Moderato

Violin I

Violin I part, first system. The staff contains musical notation with a treble clef and a key signature of one flat. The tempo marking 'Moderato' is written above the staff.

Violin II

Violin II part, first system. The staff contains musical notation with a treble clef and a key signature of one flat.

Viola

Viola part, first system. The staff contains musical notation with an alto clef and a key signature of one flat.

Cello

Cello part, first system. The staff contains musical notation with a bass clef and a key signature of one flat.

Double Bass

Double Bass part, first system. The staff contains musical notation with a bass clef and a key signature of one flat.

Chorus

Chorus part, first system. The staff contains musical notation with a soprano clef and a key signature of one flat.

Chorus

Chorus part, second system. The staff contains musical notation with a soprano clef and a key signature of one flat.

INVEZICIONA KNJIŽNICA \*  
Ljubljana  
Nadodna In  
12722/1954

Handwritten musical notation on a single staff. The lyrics are written below the notes and include: "und dem Empirer Ko-fer die-fer Musi- den Frühlings- so- den Winter Musi- d. Frühlings so- die-fer Winter Musi-". The notation includes various note values, rests, and dynamic markings such as *rit.*, *pp*, and *ff*.

5/5

Handwritten musical notation on multiple staves. The notation includes various note values, rests, and dynamic markings such as *pp*, *f*, and *ff*. There are also some handwritten annotations and symbols, including a circled "B" and a circled "M".

1. Tenor.

Andante.

Griechenland - so - gann sprich nicht auf dich - sam - ein - dem  
 Sol - des Baum sol - des Baum, wie - pflegen dich als goldenes Land  
 Mit - du wir nie kommen über Griechenlands blaue - ne Höhe - für Längst dem  
 Längst dem das Glück in unsemen Höhe - und Land. Sprich und

Lin - ba sind die n - wie Höhe - und fu - gel nicht zu  
 Lü - den fließen in das Sa - baub Amory Mo - gann  
 kühnlich cresc. bis in höchsten Harmonie - ne für - me

Lied nam - bla - und mit dem Sou - un Glanz  
 Inmitten Lin - des - ginnst Sprich dich in die - für Ger - lue  
 Lin - ba und zu - ba dem die - hme Kränzen -

Schallst nie in Amöllis untes die - und Sa - baub  
 Schallst nie Schallst nie in untes die und Sa - baub  
 Mit dem wie fröhliche Ro - für die - sam Kind

Mit dem wie fröhliche Ro - für die - sam Kind  
 mit dem n - wie fröhliche Ro - für die - sam Kind

mit dem n - wie fröhliche Ro - für die - sam Kind

Handwritten note: *Handwritten correction*



U 22722/1954

Handwritten musical notation on a single staff. The notation includes a treble clef, a key signature of two flats (B-flat and E-flat), and a common time signature (C). The melody consists of several measures with notes and rests. The lyrics "vin-ferm händ" are written below the notes. Performance markings include "rit." (ritardando) above a note and "pp." (pianissimo) above a measure. The staff ends with a double bar line.

A series of ten empty musical staves, each consisting of five horizontal lines, arranged vertically on aged, yellowed paper. The staves are blank, with no musical notation or text written on them.

2. Tenor.

Moderato.

*p.* *p.*  
 Gieubt. In-ye Herin wilt mit dir Jam-ur. van

*p.* *p.*  
 Sol. des poam Sol. des poam inu. felice. yant dir vlt goldent

*p.* *p.*  
 Land Mit. da wir nie Hane mit Gieubt blou- nu

*p.* *p.*  
 Gō. sue Lingsh dim Lingsh die vnt Glück in unsem pfō-uuu

*p.* *p.*  
 Land Lingsh inu Lin. bu find die wirig pfō-uuu Ge- yul

Wilt. ye Lū. bu flaynd in vnt Lu. buet Amory

*pp* *pp*  
 Wilt. ye Lū. bu flaynd in vnt Lu. buet Amory

*poco a poco* *poco a poco*  
 Mō. ye Amindig tis in fipne Gammō. ui- nu

*do* *do*  
 Gie. sue Lū. bu Ham. blō. nu mit dem Tou. un Glauy

*p.* *p.*  
 Inouuem Lin. des-ymisf Sprit Giey in vntne Gul. bu

*p.* *p.*  
 Lin. bu ye. bu vntne dem Gie. sue Amory inu

*p.* *p.*  
 Sachtel nie in frōhlyf unnt die- unu Lu. bu

*p.* *p.*  
 Sachtel nie Sachtel nie in unnt die unu Lu. bu

*p.* *p.*  
 Mit dem wirig Amory Ho. in vin- fan Amory



422722/1954

Handwritten musical notation on two staves. The top staff begins with a treble clef and a key signature of two flats (B-flat and E-flat). The melody consists of quarter and eighth notes. The bottom staff begins with a bass clef and a key signature of two flats. It contains a piano accompaniment with chords and moving lines. The lyrics are written in German cursive script below the notes.

mit dem feigen Kofen von dem Kind!  
von dem Kind von dem Kind

A series of ten empty musical staves, each consisting of five horizontal lines, arranged vertically on the page. These staves are blank, with no musical notation or text present.



Moderato.

I. Bass.

Giebt - se - gne Hand nicht auf *mf* - sam - ein - dem  
 sol - des Raums sol - des Raums unerschle - gert dich als gold - nes  
 Land - nicht in wie nie kann nicht zimmern blau - ne  
 gö - tte lichte dich lichte dich das Glück in irdische Hören  
 Land lichte u. Lin. da sind die n - wie gö - tte  
 fu - gel dich zu Lü - den fliegen in das La - bner  
 Lamm Mo. gne Familien für in irdische Lamm - u - ne  
 für - me Land hem. können nicht dem von - un Glück  
 trauern Lin. das - gung weiß nicht in irdische Gut. die  
 Lin. das ga - be dich dem für - den Tausend Meid -  
 liches nie in frohlich nicht die - e. La. bau  
 liches nie liches nie in nicht die und  
 La. bau mit dem n - wie frische Ro - se die - sam  
 Kind mit dem frische Ro - se die - sam

Handwritten



117 2722/1954

Solo. *Solo* *p.* *pp.* *rit.*  
Rind im fernen Ru - in dem fernen Ru - in dem fernen  
2. Rind im fernen Rind im fernen Rind im fernen

# II Bass

Moderato  
Cresc. *mf*

Hein - rich dich alle goldene Hand' mild' in dem süßigsten Klang' der Liebe  
den erlöset dich das Glück in diesem Himmelstanz' dich. Ein du sein von süßen  
Luzen *pp* dich zu beugen schneid in das Lu - keus Runge *cresc.*  
Ein in Grun - den  
weiß ich in die - sen gellen die - das Ge - heilig den sei - du zu Singen Müde  
etwas bewegter  
Liedel nie in süßigsten Tönen. Ein Liedel ein Liedel ein  
nun - ne die sind Lieb' mit dem süßigsten süßigen Rosen die - sen Müde  
mit dem süßigen Rosen die - sen Müde die - sen Müde die - sen Müde  
*rit.*  
Liedel



Ms. 2722/1954

11. 3307

Handwritten musical notation on a single staff, consisting of a series of dots and short horizontal lines.

Handwritten musical notation on a single staff, consisting of a series of dots and short horizontal lines.

Handwritten musical notation on a single staff, consisting of a series of dots and short horizontal lines.

Handwritten musical notation on a single staff, consisting of a series of dots and short horizontal lines.

Handwritten musical notation on a single staff, consisting of a series of dots and short horizontal lines.

Handwritten musical notation on a single staff, consisting of a series of dots and short horizontal lines.

Handwritten musical notation on a single staff, consisting of a series of dots and short horizontal lines.

Handwritten musical notation on a single staff, consisting of a series of dots and short horizontal lines.

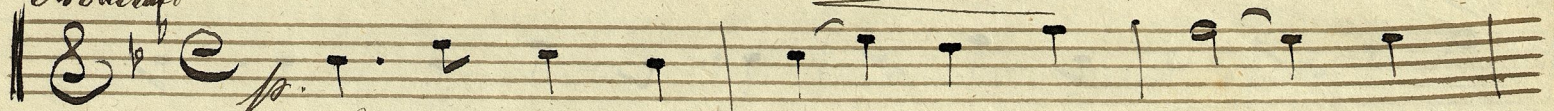
Handwritten musical notation on a single staff, consisting of a series of dots and short horizontal lines.

Handwritten musical notation on a single staff, consisting of a series of dots and short horizontal lines.

Handwritten musical notation on a single staff, consisting of a series of dots and short horizontal lines.

Tenore 1<sup>mo</sup>

Moderato



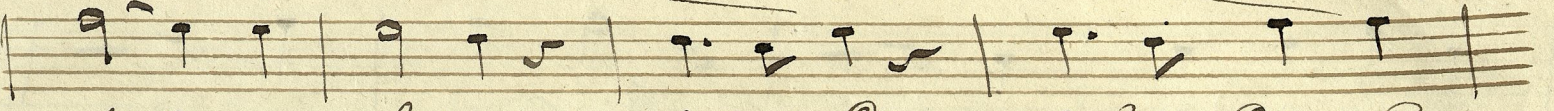
Sinnlos jagend ohne mich auf dich zu,



nimmst solches Paar solches Paar im Pfingstmond



Dich als geordnet send; nicht ein im Mann und Sinnlos



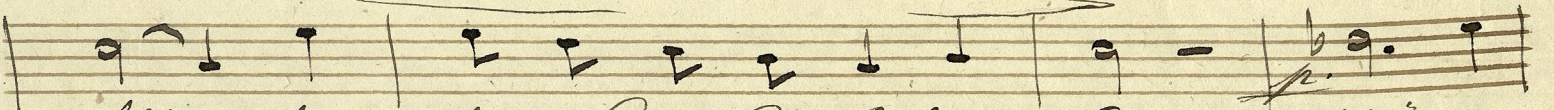
bleib - ne schon künft' dich künft' dich das



gleich in irgenam Pfunde Land. Kunt und Lie - be



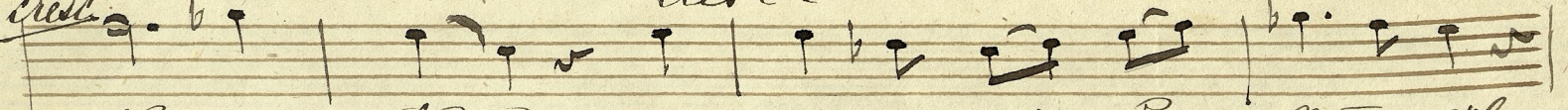
sind die zwei Pfunde Engel Dicht'gen



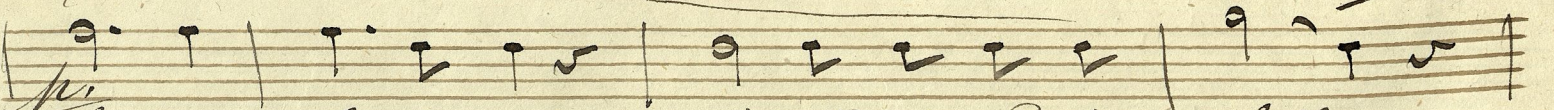
Lie - von stund in das Leben drang. Mühen



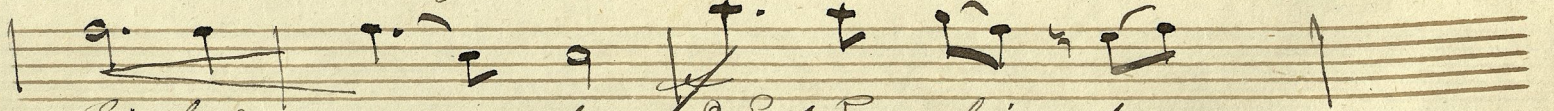
Schwermüßig sind in frühen Jahre - wie - an



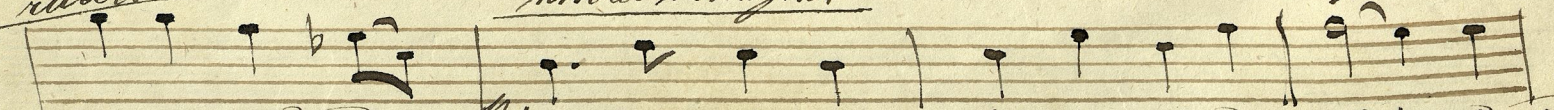
Linnen Land verklann mit das zwei glanz



Linnen Liebessand weist dich in diesen fallen



Liebes - ga - be durch das sei - kann



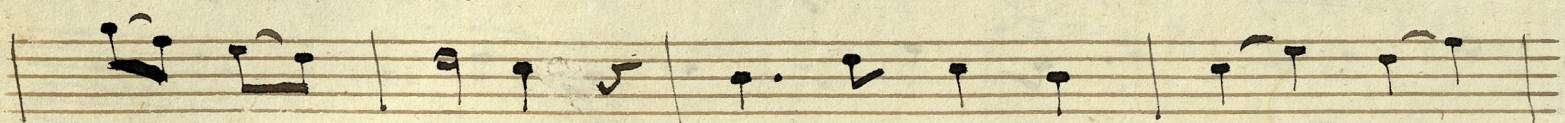
ritard. Neues Mund - Knetet ein in süßlich unruh dein und



Ms 2722/1954



Leben so lebt wir, so lebt wir in uns



Wir sind Leben mit dem ewig Leben



Ein- für Alle mit dem ewig Leben



Wohin Leben führt *ritard.* Ein- für Alle



Ein- für Alle

