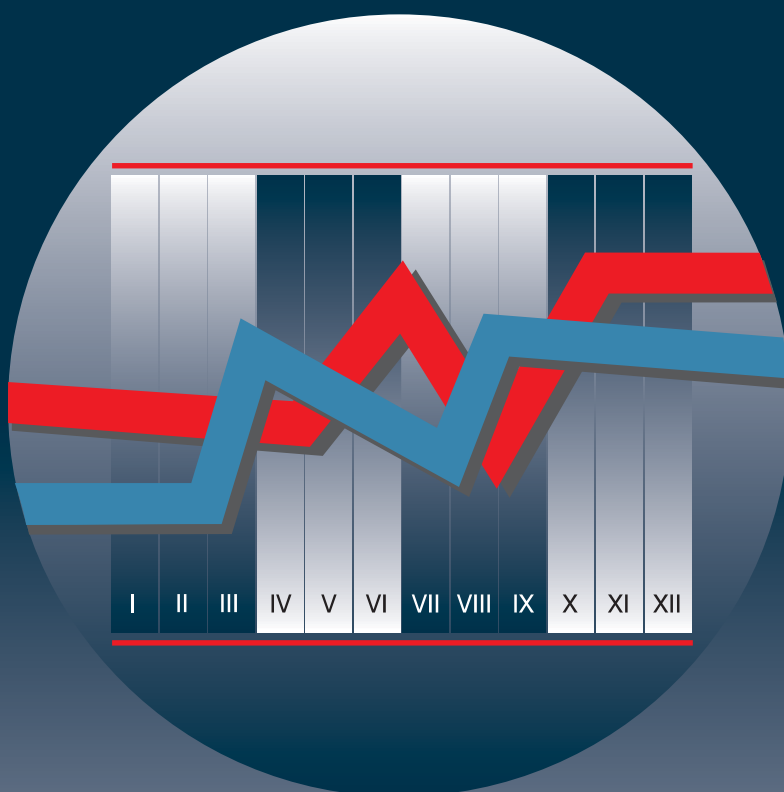




# POMEMBNEJŠI STATISTIČNI PODATKI O SLOVENIJI

## SOME IMPORTANT STATISTICS ON SLOVENIA





# POMEMBNEJŠI STATISTIČNI PODATKI O SLOVENIJI

## SOME IMPORTANT STATISTICS ON SLOVENIA

Zbrali in uredili Renata Rejec in Mojca Merc

Publikacija je na voljo na spletnem naslovu [www.stat.si/pub.asp](http://www.stat.si/pub.asp)  
Informacije daje informacijsko središče:  
tel. (01) 241 51 04  
elektronska pošta: [info.stat@gov.si](mailto:info.stat@gov.si)

Edited by Renata Rejec and Mojca Merc

The publication is available at [www.stat.si/eng/pub.asp](http://www.stat.si/eng/pub.asp)  
Information: Information centre  
phone: + 386 1 241 51 04  
e-mail: [info.stat@gov.si](mailto:info.stat@gov.si)

Izdal, založil in tiskal Statistični urad Republike Slovenije, Ljubljana, Vožarski pot 12 - © SURS - Uporaba in objava podatkov dovoljeni le z navedbo vira – Tiskano v 90 izvodih – ISSN 1854-4657

Issued, published and printed by the Statistical Office of the Republic of Slovenia, Ljubljana, Vožarski pot 12 - © SURS - Use and publication of data is allowed provided the source is acknowledged – Printed in 90 copies – ISSN 1854-4657

**KAZALO**  
CONTENTS

<b>Prebivalstvo</b> Population .....	5
<b>Nacionalni računi</b> National accounts .....	7
<b>Cene</b> Prices .....	9
<b>Plače</b> Earnings .....	15
<b>Aktivno prebivalstvo</b> Labour force .....	18
<b>Rudarstvo in predelovalne dejavnosti</b> Mining and manufacturing .....	21
<b>Zunanja trgovina</b> External trade .....	23
<b>Gradbeništvo</b> Construction .....	25
<b>Trgovina in druge storitvene dejavnosti</b> Distributive trade and other service activities .....	26
<b>Turizem</b> Tourism .....	28
<b>Transport</b> Transport .....	29
<b>Kmetijstvo in ribištvo</b> Agriculture and fishing .....	31
<b>Poslovne tendence</b> Business tendency .....	33
<b>Kako do statističnih podatkov in informacij</b> How to obtain statistical data and information .....	35

**STATISTIČNA IN DRUGA ZNAMENJA**

z	statistično zaupno
-	ni pojava
...	ni podatka
*	popravek
∅	povprečje
<sup>1)</sup>	izpostavno znamenje za opombo pod tabelo
M	manj natančna ocena – previdna uporaba

**ZAPIS ČASOVNIH ENOT**

Arabska številka (1, 2)	četrtoletje
Rimska številka (III, VI)	mesec

**KRAJŠAVE IN MERSKE ENOTE**

kg	kilogram
m <sup>2</sup>	kvadratni meter
mio	milijon
t	tona
EUR	evro

**STATISTICAL AND OTHER SIGNS**

z	confidential
-	no occurrence of event
...	data not available
*	correction
∅	average
<sup>1)</sup>	footnote
M	less precise estimate – use with caution

**TIME UNITS**

Arabic numeral (1, 2)	quarter
Roman numeral (III, VI)	month

**ABBREVIATIONS AND UNITS OF MEASURES**

kg	kilogram
m <sup>2</sup>	square metre
mio	million
t	ton
EUR	euro

## PREBIVALSTVO POPULATION

### Osnovni demografski podatki Basic demographic data

	Prebivalstvo <sup>1)2)</sup> Population <sup>1)2)</sup>	Rojeni Births		Priznanja očetovstva Acknow- ledgement of paternity	Umrli Deaths		Sklenjene zakonske zveze Marriages	Razvezane zakonske zveze Divorces	Naravni prirast Natural increase	Skupni prirast Total increase	
		živorojeni live births	mrtvorojeni still births		skupaj total	dojenčki infant deaths					
2006	2 003 358	18 932	82	9 191	18 180	64	6 368	2 334	752	7 019	
2007	2 010 377	19 823	101	10 116	18 584	55	6 373	2 617	1 239	15 489	
2008	2 025 866	21 817	109	11 552	18 308	52	6 703	2 246	3 509	22 093	
2009	2 032 362	21 856	119	11 709	18 750	52	6 542	2 297	3 106	14 614	
2010	2 046 976	22 343	100	12 265	18 609	56	6 528	2 430	3 734	3 213	
2009	4	2 045 901	5 353	37	2 833	4 780	12	882	684	573	1 075
2010	1	2 046 976	5 486	23	3 116	4 717	6	621	651	769	1 512
	2	2 048 488	5 482	28	2 960	4 628	21	2 429	679	854	773
	3	2 049 261	5 877	27	3 104	4 491	16	2 523	477	1 386	-310
	4	2 048 951	5 498	22	3 085	4 773	13	955	623	725	1 238
2011	1 <sup>3)</sup>	2 050 189	5 122	32	2 969	5 032	18	644	596	90	1 088
	2 <sup>3)</sup>	2 051 277	5 335	28	3 101	4 443	20	2 326	676	892	1 219
	3	2 052 496	...	...	...	...	...	...	...	...	...

1) Stanje na začetku leta/četrtertletja.  
As of the beginning of the year/quarter.

2) Podatki po 1. 1. 2008 so pripravljani skladno z novo statistično definicijo prebivalstva, objavljeno v 2008.  
Data after 1 January 2008 are prepared according to new statistical definition of population, published in 2008.

3) Začasen podatek (razen podatka o številu prebivalstva).  
Provisional data (except data on population).

### Selitve Migration

	Meddržavne selitve International migration									Notranje selitve <sup>2)</sup> Internal migration <sup>2)</sup>	
	priseljeni immigrants			odseljeni emigrants			selitveni prirast net migration				
	skupaj total	državljeni RS citizens of the RS	tuji državljani foreigners	skupaj total	državljeni RS citizens of the RS	tuji državljani <sup>1)</sup> foreigners <sup>1)</sup>	skupaj total	državljeni RS citizens of the RS	tuji državljani foreigners		
2006	20 016	1 765	18 251	13 749	2 703	11 046	6 267	-938	7 205	38 501	
2007	29 193	1 689	27 504	14 943	3 178	11 765	14 250	-1 489	15 739	38 581	
2008	30 693	2 631	28 062	12 109	4 766	7 343	18 584	-2 135	20 719	106 248	
2009	30 296	2 903	27 393	18 788	3 717	15 071	11 508	-814	12 322	96 602	
2010	15 416	2 711	12 705	15 937	3 905	12 032	-521	-1 194	673	106 551	
2009	3	6 832	808	6 024	4 770	1 091	3 679	-283	2 345	25 590	
	4	5 548	669	4 879	5 046	850	4 196	-181	683	28 183	
2010	1	4 535	683	3 852	3 792	759	3 033	-76	819	24 434	
	2	3 733	675	3 058	3 814	892	2 922	-81	136	23 678	
	3	2 658	679	1 979	4 354	1 135	3 219	-1 696	-456	27 981	
	4	4 490	674	3 816	3 977	1 119	2 858	513	-445	30 458	
2011 <sup>3)</sup>	1	4 107	1 278	2 829	3 109	1 003	2 106	998	275	27 980	
	2	3 555	761	2 794	3 228	1 182	2 046	327	-421	748	24 402

1) Do leta 2008 ocena Statističnega urada RS.  
Up to 2008 estimate of the Statistical Office of the RS.

2) Do konca leta 2007 samo državljani RS. Od leta 2008 dalje so podatki pripravljani skladno z novo statistično definicijo prebivalstva, objavljeno v 2008.  
Up to the end of 2007 citizens of the RS only. For 2008 and on data are prepared according to new statistical definition of population, published in 2008.

3) Začasen podatek.  
Provisional data.

**Demografski kazalniki**  
Demographic indicators

		Živorajeni Live births	Umrli Deaths	Naravni prirast <sup>2)</sup> Natural increase <sup>2)</sup>	Selitveni prirast Net migration	Skupni prirast <sup>2)</sup> Total increase <sup>2)</sup>	Sklenjene zakonske zveze Marriages	Razvezane zakonske zveze Divorces	Umrli dojenčki na 1000 živorojenih Infant deaths per 1000 live births
		na 1000 prebivalcev per 1000 population							
2006		9,4	9,1	0,4	3,1	3,5	3,2	1,2	3,4
2007		9,8	9,2	0,6	7,1	7,7	3,2	1,3	2,8
2008		10,8	9,1	1,7	9,2	10,9	3,3	1,1	2,4
2009		10,7	9,2	1,5	5,6	7,2	3,2	1,1	2,4
2010		10,9	9,1	1,8	-0,3	1,6	3,2	1,2	2,5
2009	3	11,3	8,4	3,0	4,0	6,9	5,0	0,8	3,3
	4	10,4	9,3	1,1	1,0	2,1	1,7	1,3	2,2
2010	1	10,9	9,3	1,5	1,5	3,0	1,2	1,3	1,1
	2	10,7	9,1	1,7	-0,2	1,5	4,8	1,3	3,8
	3	11,4	8,7	2,7	-3,3	-0,6	4,9	0,9	2,7
	4	10,6	9,2	1,4	1,0	2,4	1,8	1,2	2,4
2011 <sup>1)</sup>	1	10,1	10,0	0,2	2,0	2,2	1,3	1,2	3,5
	2	10,4	8,7	1,7	0,6	2,4	4,5	1,3	3,7

1) Začasen podatek.  
Provisional data.

2) Zaradi zaokroževanja stopnja naravnega in/ali skupnega prirasta ni vedno enaka vsoti kazalnikov.  
Due to rounding, the rate of natural and/or total increase is not always the exact sum of indicators.

Več podatkov in metodološka pojasnila s področja prebivalstva boste našli na spletnem naslovu:  
[http://www.stat.si/tema\\_demografsko\\_prebivalstvo.asp](http://www.stat.si/tema_demografsko_prebivalstvo.asp)

More data and methodological explanations on population are available on the website:  
[http://www.stat.si/eng/tema\\_demografsko\\_prebivalstvo.asp](http://www.stat.si/eng/tema_demografsko_prebivalstvo.asp)

**NACIONALNI RAČUNI**  
**NATIONAL ACCOUNTS**

**Izdatkovna struktura bruto domačega proizvoda**

Gross domestic product by expenditures

	Bruto domači proizvod Gross domestic product	Domača potrošnja Domestic consumption			Saldo menjave s tujino External trade balance			
		skupaj total	končna potrošnja final consumption	bruto investicije gross capital formation	skupaj total	izvoz proizvodov exports of goods and services	uvoz proizvodov imports of goods and services	
Tekoče cene, mio EUR Current prices, mio EUR								
2006	31 045,0	31 205,6	22 228,3	8 977,3	-160,6	20 657,5	20 818,1	
2007	34 562,3	35 157,6	24 113,2	11 044,4	-595,2	24 040,6	24 635,9	
2008	37 279,5	38 480,1	26 574,9	11 905,2	-1 200,6	25 030,4	26 231,0	
2009	35 310,6	34 803,5	26 856,8	7 946,8	507,1	20 617,7	20 110,6	
2010	35 415,8	35 215,8	27 202,9	8 012,9	200,0	23 170,7	22 970,7	
2009	4	8 911,7	8 885,5	6 929,2	1 956,2	26,2	5 349,7	5 323,5
2010	1	8 145,3	8 026,2	6 193,7	1 832,5	119,1	5 215,0	5 095,9
	2	8 125,9	9 015,4	6 909,8	2 105,7	110,5	5 866,4	5 756,0
	3	9 177,5	9 038,9	7 000,0	2 038,8	138,6	6 026,2	5 887,5
	4	8 967,1	9 135,2	7 099,4	2 035,9	-168,2	6 063,1	6 231,3
2011	1	8 362,0	8 286,6	6 347,3	1 939,2	75,4	6 143,8	6 068,4
	2	9 242,6	9 024,9	7 036,2	1 988,7	217,7	6 608,4	6 390,6
	3	9 186,8	8 982,4	7 089,7	1 892,7	204,4	6 592,9	6 388,5
Stalne cene, enako obdobje predhodnega leta = 100 Constant prices, the same period of the previous year = 100								
2006	105,8	105,6	103,1	112,5	0,2 <sup>1)</sup>	112,5	112,2	
2007	106,9	108,9	104,7	119,2	-2,0 <sup>1)</sup>	113,7	116,7	
2008	103,6	104,1	104,3	103,7	-0,6 <sup>1)</sup>	102,9	103,7	
2009	92,0	90,0	100,6	66,4	2,3 <sup>1)</sup>	82,8	80,4	
2010	101,4	99,9	99,9	99,9	1,5 <sup>1)</sup>	109,5	107,2	
2009	4	94,7	91,5	100,4	69,6	3,5 <sup>1)</sup>	93,6	89,1
2010	1	99,3	98,0	99,8	92,1	1,4 <sup>1)</sup>	106,5	104,2
	2	102,0	101,2	99,2	108,1	1,0 <sup>1)</sup>	112,0	110,6
	3	101,7	98,4	99,5	95,0	3,2 <sup>1)</sup>	111,4	105,9
	4	102,3	101,9	101,0	105,0	0,3 <sup>1)</sup>	108,3	107,8
2011	1	102,2	101,1	100,5	103,1	1,0 <sup>1)</sup>	111,0	109,6
	2	100,8	98,3	99,8	93,3	2,4 <sup>1)</sup>	108,5	104,8
	3	99,5	98,1	99,9	91,9	1,3 <sup>1)</sup>	105,6	103,7

1) Kot prispevek k rasti obsega BDP (v odstotnih točkah).  
As contribution to GDP volume growth (in percentage points).



**Bruto domači proizvod po proizvodni metodi**  
Gross domestic product by output approach

		Bruto domači proizvod Gross domestic product	Dodana vrednost Value added						Neto davki na proizvode Net taxes on products	
			skupaj total	od tega of which						
				predelovalne dejavnosti manufacturing	gradbeništvo construction	trgovina, gostinstvo, promet trade, accommodation, transport	poslovanje z nepremičninami real estate activities	strokovne, tehnične in druge posl. dejavnosti professional, technical and other business activities		javna uprava, izobraževanje, zdravstvo public administration, education, health
Stalne cene, enako obdobje predhodnega leta = 100 Constant prices, the same period of the previous year = 100										
2006		105,8	106,1	107,4	114,6	107,2	102,7	107,6	101,8	104,1
2007		106,9	107,0	108,4	117,6	107,0	104,3	106,7	101,9	105,6
2008		103,6	103,2	100,2	104,8	103,2	105,6	104,5	102,0	106,3
2009		92,0	92,0	83,0	84,5	90,4	97,1	93,0	102,4	91,7
2010		101,4	101,7	107,4	80,1	102,5	101,2	104,9	102,5	99,2
2009	4	94,7	94,8	93,4	82,2	92,2	96,5	97,3	103,7	93,4
2010	1	99,3	99,7	101,1	81,3	99,1	100,0	107,4	102,5	97,1
	2	102,0	102,6	112,8	79,9	103,6	101,1	106,7	102,5	98,2
	3	101,7	102,3	108,0	79,4	104,7	101,8	104,8	102,5	97,7
	4	102,3	102,1	107,3	79,7	102,2	101,7	101,5	102,4	103,8
2011	1	102,2	102,2	109,8	78,6	102,8	100,9	102,2	102,2	101,6
	2	100,8	100,6	105,2	76,0	102,0	100,5	102,1	102,4	102,3
	3	99,5	99,2	99,9	80,3	100,8	101,4	99,9	102,0	101,3

Več podatkov in metodološka pojasnila s področja nacionalnih računov boste našli na spletnem naslovu:  
[http://www.stat.si/tema\\_ekonomsko\\_nacionalni.asp](http://www.stat.si/tema_ekonomsko_nacionalni.asp)

More data and methodological explanations on national accounts are available on the website:  
[http://www.stat.si/eng/tema\\_ekonomsko\\_nacionalni.asp](http://www.stat.si/eng/tema_ekonomsko_nacionalni.asp)

**CENE**  
**PRICES**

**Indeksi cen življenjskih potrebščin**  
Consumer price indices

		Skupaj Total	Blago Goods				Storitve Services
			skupaj total	trajno blago durable goods	poltrajno blago semi-durable goods	blago dnevne rabe non-durable goods	
December predhodnega leta = 100 December of the previous year = 100							
XII 2006		102,8	102,1	98,0	102,4	103,0	104,3
XII 2007		105,6	106,0	98,5	102,9	108,9	104,8
XII 2008		102,1	101,3	99,7	104,6	100,9	103,8
XII 2009		101,8	101,9	94,2	97,2	105,3	101,6
XII 2010		101,9	102,7	95,5	100,5	105,3	100,0
Predhodno obdobje = 100 Previous period = 100							
2010	XII	100,1	99,9	99,6	98,0	100,5	100,4
2011	I	99,2	99,0	99,6	88,4	101,5	99,5
	II	100,0	100,6	100,7	100,3	100,6	98,7
	III	101,6	101,4	100,1	108,6	100,1	102,0
	IV	100,8	101,1	100,2	103,3	100,8	100,1
	V	100,8	101,0	100,0	101,6	101,0	100,5
	VI	99,5	99,0	100,1	98,2	99,0	100,5
	VII	98,9	97,7	99,4	87,3	99,9	101,4
	VIII	100,3	100,2	99,6	99,4	100,5	100,4
	IX	100,6	101,6	100,2	110,3	100,0	98,7
	X	100,7	101,6	99,7	107,2	100,7	98,8
	XI	100,3	100,4	99,5	101,7	100,2	100,0
Isti mesec predhodnega leta = 100 The same month of the previous year = 100							
2010	XII	101,9	102,7	95,5	100,5	105,3	100,0
2011	I	101,8	103,1	95,7	100,4	105,8	99,1
	II	101,4	103,2	96,6	99,9	105,8	97,5
	III	101,9	103,1	97,1	99,5	105,6	99,5
	IV	101,7	102,8	97,8	98,8	105,1	99,4
	V	102,2	103,4	98,7	99,9	105,5	99,4
	VI	101,3	102,4	98,6	98,6	104,3	99,0
	VII	100,9	101,7	98,6	97,5	103,5	99,2
	VIII	100,9	101,8	97,9	96,9	104,0	99,0
	IX	102,1	102,4	98,8	98,1	104,3	101,4
	X	102,7	103,5	98,6	101,9	105,2	101,0
	XI	102,7	103,4	98,8	101,5	105,0	101,1

## Indeksi cen življenjskih potrebščin (nadaljevanje)

Consumer price indices (continued)

		Hrana in brezalkoholne pijače Food and non alcoholic beverages	Alkoholne pijače in tobak Alcoholic beverages and tobacco	Obleka in obutev Clothing and footwear	Stanovanje Housing, water, electricity and other	Stanovanjska oprema Furnishing, household equipment and maintenance	Zdravje Health
December predhodnega leta = 100 December of the previous year = 100							
XII 2006		103,8	104,9	103,4	101,3	105,3	99,6
XII 2007		112,9	106,6	102,1	108,0	104,3	100,0
XII 2008		103,8	102,0	104,8	102,4	106,5	106,7
XII 2009		98,9	108,0	96,6	106,3	101,5	100,3
XII 2010		102,2	108,1	99,9	108,3	102,6	104,3
Predhodno obdobje = 100 Previous period = 100							
2010	XII	99,8	100,0	97,7	100,8	100,3	100,1
2011	I	102,4	99,7	84,6	101,6	100,3	100,5
	II	100,8	100,5	100,5	100,5	100,3	99,9
	III	100,0	99,8	111,4	100,6	100,0	99,8
	IV	100,8	102,0	103,8	101,0	101,0	99,9
	V	102,6	100,2	102,2	100,1	100,0	100,1
	VI	98,6	100,0	97,5	98,8	100,3	100,2
	VII	98,9	99,9	83,1	101,2	99,5	99,9
	VIII	100,1	100,5	99,3	100,6	99,7	99,9
	IX	100,2	100,3	114,3	99,8	100,8	99,9
	X	100,3	101,8	110,4	100,6	99,5	100,1
	XI	100,1	100,2	102,6	100,2	100,3	100,0
Isti mesec predhodnega leta = 100 The same month of the previous year = 100							
2010	XII	102,2	108,1	99,9	108,3	102,6	104,3
2011	I	103,7	107,8	100,1	107,4	102,4	103,2
	II	104,1	108,3	99,9	106,6	102,5	103,0
	III	103,9	108,3	97,9	106,5	103,3	102,6
	IV	104,2	106,3	97,2	106,3	103,5	102,5
	V	106,3	106,4	98,5	105,9	104,2	102,6
	VI	104,6	106,2	97,0	103,9	103,9	102,8
	VII	102,9	105,4	95,8	104,4	103,5	101,0
	VIII	103,8	102,8	95,1	104,9	101,7	100,8
	IX	104,4	103,0	96,6	105,1	102,1	100,5
	X	105,6	104,8	102,0	105,5	101,8	100,5
	XI	104,8	104,9	102,1	105,7	102,0	100,2

**Indeksi cen življenjskih potrebščin (nadaljevanje)**

Consumer price indices (continued)

		Prevoz Transport	Komunikacije Communication	Rekreacija in kultura Recreation and culture	Izobraževanje Education	Gostinske in nastanitvene storitve Restaurants and hotels	Raznovrstno blago in storitve Miscellaneous goods and services
December predhodnega leta = 100 December of the previous year = 100							
XII 2006		101,1	101,0	101,7	100,5	105,9	105,0
XII 2007		101,9	101,9	104,7	103,6	108,6	103,6
XII 2008		94,6	95,7	103,6	106,1	107,7	103,4
XII 2009		102,9	98,1	101,7	102,6	102,6	103,6
XII 2010		100,3	103,2	100,4	100,7	88,9	100,6
Predhodno obdobje = 100 Previous period = 100							
2010	XII	100,5	100,4	100,8	99,4	100,1	100,0
2011	I	100,4	99,6	97,9	100,6	100,3	100,0
	II	100,6	101,3	95,2	100,0	100,0	100,2
	III	100,1	100,2	106,1	99,9	100,5	101,2
	IV	100,2	99,1	100,1	100,0	100,0	100,3
	V	100,2	100,1	100,7	100,0	100,7	100,3
	VI	99,4	98,5	102,3	100,0	100,2	100,2
	VII	99,8	101,4	102,7	100,0	100,8	99,7
	VIII	100,6	100,1	100,8	100,0	100,7	100,0
	IX	100,1	100,0	95,9	100,0	99,7	100,3
	X	100,3	97,3	97,9	100,9	99,6	100,2
	XI	99,7	101,8	99,3	100,0	99,4	100,2
Isti mesec predhodnega leta = 100 The same month of the previous year = 100							
2010	XII	100,3	103,2	100,4	100,7	88,9	100,6
2011	I	100,7	101,4	99,1	101,7	88,9	100,8
	II	101,0	103,3	93,5	101,8	88,9	101,2
	III	100,7	103,3	99,6	101,7	89,1	102,3
	IV	100,4	102,3	99,5	101,7	88,8	102,5
	V	100,7	101,9	98,9	101,6	89,1	102,4
	VI	100,4	100,5	98,7	101,6	89,5	102,2
	VII	100,1	103,4	98,2	101,6	89,8	102,2
	VIII	101,1	102,5	98,0	101,6	90,2	102,3
	IX	102,0	100,9	98,8	102,5	102,7	102,7
	X	101,9	98,2	99,7	101,8	102,0	102,4
	XI	101,9	99,7	99,1	100,9	102,0	102,5

**Indeks cen industrijskih proizvodov pri proizvajalcih na domačem trgu, po namenskih skupinah (SKD 2008), Slovenija, mesečno**

Output price indices of the domestic market, by main industrial groups (NACE Rev.2), Slovenia, monthly

		SKUPAJ (B+C+D+E) Total (B+C+D+E)	Surovine Intermediate goods	Energenti Energy	Proizvodi za investicije Capital goods	Proizvodi za široko porabo Consumer goods	Trajno blago za široko porabo Durable consumer goods	Netrajno blago za široko porabo Non-durable consumer goods
Predhodno obdobje = 100 Previous period = 100								
2006		102,4	103,9	102,8	100,2	101,6	103,1	101,3
2007		105,5	106,8	110,9	100,9	103,2	107,4	102,4
2008		105,6	105,3	107,6	103,6	105,6	104,9	105,7
2009		99,6	96,8	106,8	98,3	99,6	106,2	98,5
2010		102,0	103,7	100,3	99,6	101,0	103,9	100,5
2010	XII	100,2	100,5	100,2	99,6	100,2	100,1	100,2
2011	I	100,7	101,2	100,1	100,4	100,4	100,1	100,5
	II	101,1	101,5	102,4	100,3	100,3	100,4	100,3
	III	100,5	100,8	99,5	99,9	100,6	101,1	100,5
	IV	100,4	100,3	100,5	100,3	100,5	100,3	100,6
	V	99,8	99,8	99,3	99,8	100,0	100,4	100,0
	VI	100,4	100,5	100,3	99,9	100,5	100,5	100,5
	VII	99,8	99,8	100,2	100,3	99,5	100,6	99,3
	VIII	100,2	100,4	99,9	100,2	100,0	100,0	100,0
	IX	100,0	99,7	100,2	99,9	100,3	100,5	100,3
	X	99,9	99,9	100,0	100,4	99,7	100,0	99,6
	XI	99,8	99,6	99,9	99,7	100,1	100,0	100,2
Isti mesec predhodnega leta = 100 The same month of the previous year = 100								
2010	XII	103,5	107,0	99,1	100,4	101,5	103,7	101,1
2011	I	104,0	108,0	98,5	101,0	101,7	102,8	101,5
	II	104,8	108,9	101,3	100,8	102,0	103,4	101,7
	III	104,8	108,7	100,7	100,8	102,5	104,3	102,2
	IV	105,0	108,0	102,9	101,3	103,2	104,4	102,9
	V	103,6	105,7	101,1	99,5	103,1	104,8	102,7
	VI	103,7	106,1	101,7	99,5	102,9	103,0	102,9
	VII	103,7	105,7	102,2	100,5	102,7	103,4	102,5
	VIII	103,8	106,1	102,4	100,5	102,3	103,5	102,1
	IX	103,6	105,5	102,7	100,4	102,6	104,2	102,2
	X	103,1	104,7	102,3	100,9	102,0	104,4	101,5
	XI	102,9	104,1	102,5	100,6	102,3	103,9	101,9

**Indeks cen industrijskih proizvodov pri proizvajalcih na domačem trgu, po dejavnostih (SKD 2008), Slovenija, mesečno**

Output price indices of the domestic market, by activities (NACE Rev.2), Slovenia, monthly

		Skupaj (B+C+D+E) Total (B+C+D+E)	B Rudarstvo Mining and quarrying	C Predelovalne dejavnosti Manufacturing	D Oskrba z el. energijo, plinom in paro El., gas, steam, air cond., supply	E Oskrba z vodo, rav.z odp., odp., san. okolja Water supply, sewerage, waste
Predhodno obdobje = 100 Previous period = 100						
2006		102,4	101,4	102,4	104,1	97,7
2007		105,5	104,6	104,4	118,8	91,9
2008		105,6	102,7	105,2	110,0	103,4
2009		99,6	103,1	98,0	108,2	103,8
2010		102,0	100,4	102,1	98,7	108,5
2010	XII	100,2	100,3	100,2	100,2	100,0
2011	I	100,7	99,3	100,8	100,2	100,0
	II	101,1	100,3	100,9	102,7	100,0
	III	100,5	100,7	100,6	99,4	100,0
	IV	100,4	100,0	100,4	100,6	100,0
	V	99,8	99,9	99,9	99,2	100,0
	VI	100,4	100,2	100,4	100,3	100,0
	VII	99,8	100,0	99,7	100,3	100,2
	VIII	100,2	99,8	100,2	99,9	100,1
	IX	100,0	100,0	100,0	100,2	100,0
	X	99,9	100,1	99,9	99,9	100,1
	XI	99,8	100,0	99,8	99,9	100,0

Isti mesec predhodnega leta = 100  
The same month of the previous year = 100

2010	XII	103,5	100,9	104,0	99,2	98,7
2011	I	104,0	100,1	104,7	98,7	98,7
	II	104,8	99,1	105,3	101,6	100,5
	III	104,8	100,3	105,3	100,9	100,1
	IV	105,0	100,2	105,3	103,5	100,1
	V	103,6	100,2	103,9	101,4	100,1
	VI	103,7	100,4	104,0	102,0	100,1
	VII	103,7	100,6	103,9	102,5	100,2
	VIII	103,8	100,6	104,0	102,7	100,3
	IX	103,6	100,2	103,7	103,2	100,3
	X	103,1	100,4	103,2	102,6	100,4
	XI	102,9	100,6	103,0	102,8	100,4

**Indeks povprečnih vrednosti izvoza in uvoza**

Unit value indices of exports and imports

		Izvoz Export				Uvoz Import			
		skupaj total	proizvodi za vmesno porabo intermediate goods	proizvodi za investicije capital goods	proizvodi za široko porabo consumption goods	skupaj total	proizvodi za vmesno porabo intermediate goods	proizvodi za investicije capital goods	proizvodi za široko porabo consumption goods
Izračun iz podatkov v EUR, enako obdobje predhodnega leta = 100 Calculation from EUR values, the same period of the previous year = 100									
2006		103,7	105,6	98,6	102,3	105,3	107,1	103,3	102,2
2007		103,8	106,4	105,4	99,6	104,9	105,9	102,6	103,4
2008		101,5	102,7	103,6	99,2	104,3	106,0	100,8	102,7
2009		93,9	92,8	100,3	93,7	91,0	86,0	96,7	98,1
2010		106,0	106,1	97,8	108,0	107,7	110,9	101,7	104,0
2009	4	92,9	93,0	98,3	91,4	93,1	89,3	94,4	99,6
2010	1	99,1	99,1	96,7	99,7	102,8	103,5	101,0	102,0
	2	108,6	106,4	100,6	113,3	109,5	113,6	105,5	104,0
	3	105,2	108,4	98,8	102,4	109,0	114,5	99,9	102,5
	4	110,0	109,2	102,6	113,1	109,8	113,8	100,9	105,7
2011	1	109,9	111,3	105,1	109,1	113,2	119,3	102,8	104,5
	2	108,1	108,3	105,3	108,7	108,2	111,6	97,1	105,0
	3	105,7	106,9	102,8	104,4	107,0	108,5	101,5	105,8

Indeksi cen v kmetijstvu  
Agricultural price indices

		Indeksi cen inputov v kmetijstvu Agricultural input price indices			Indeksi cen kmetijskih pridelkov pri pridelovalcih Producer price indices of agricultural products		
		skupaj (input 1 + input 2) (Input 1+ Input 2)	proizvodi in storitve za tekočo porabo v kmetijstvu (input 1) goods and services currently consumed in agriculture (Input 1)	proizvodi in storitve za investicije v kmetijstvu (input 2) goods and services contributing to agricultural investment (Input 2)	skupaj total	rastlinski pridelki crop output	živali in živalski proizvodi animals and animal products
Predhodno obdobje = 100 Previous period = 100							
2006		103,4	104,2	101,6	105,8	113,9	101,8
2007		108,5	111,0	103,5	108,3	117,1	103,2
2008		118,0	123,9	105,0	114,5	116,6	113,5
2009		94,6	88,8	109,8	85,4	81,0	88,3
2010		101,5	101,8	100,7	102,1	103,1	101,4
2010	XI	102,0	102,8	100,1	-	-	-
	XII	100,5	100,6	100,2	-	-	-
2011	I	101,7	101,8	101,4	-	-	-
	II	102,6	103,6	100,2	-	-	-
	III	101,9	102,7	100,0	-	-	-
	IV	100,5	100,5	100,5	-	-	-
	V	99,9	99,8	100,2	-	-	-
	VI	100,1	100,1	100,1	-	-	-
	VII	99,9	99,9	100,2	-	-	-
	VIII	100,4	100,5	100,1	-	-	-
	IX	100,2	100,1	100,2	-	-	-
	X	100,3	100,5	100,0	-	-	-
Isti mesec predhodnega leta = 100 The same month of the previous year = 100							
2010	XI	107,0	109,4	101,9	108,0	109,2	106,9
	XII	108,7	112,0	102,1	108,9	108,1	109,6
2011	I	110,0	112,7	104,4	112,3	121,0	109,4
	II	112,4	116,3	104,6	111,6	117,8	109,6
	III	113,8	118,4	104,4	111,4	113,4	110,6
	IV	113,9	118,4	104,5	115,7	121,8	112,8
	V	113,2	117,4	104,3	113,2	114,9	112,4
	VI	112,4	116,2	104,3	104,7	96,7	109,5
	VII	112,1	115,7	104,5	110,3	108,6	111,1
	VIII	112,8	116,8	104,5	111,2	111,3	111,1
	IX	110,3	113,3	104,0	106,3	100,5	110,5
	X	110,3	113,6	103,1	108,8	106,5	110,6

Več podatkov in metodološka pojasnila s področja cen boste našli na spletnih naslovih:

[http://www.stat.si/tema\\_ekonomsko\\_cene.asp](http://www.stat.si/tema_ekonomsko_cene.asp)  
[http://www.stat.si/tema\\_ekonomsko\\_zunanja.asp](http://www.stat.si/tema_ekonomsko_zunanja.asp)  
[http://www.stat.si/tema\\_okolje\\_kmetijstvo.asp](http://www.stat.si/tema_okolje_kmetijstvo.asp)

More data and methodological explanations on prices are available on the websites:

[http://www.stat.si/eng/tema\\_ekonomsko\\_cene.asp](http://www.stat.si/eng/tema_ekonomsko_cene.asp)  
[http://www.stat.si/eng/tema\\_ekonomsko\\_zunanja.asp](http://www.stat.si/eng/tema_ekonomsko_zunanja.asp)  
[http://www.stat.si/eng/tema\\_okolje\\_kmetijstvo.asp](http://www.stat.si/eng/tema_okolje_kmetijstvo.asp)

**PLAČE**  
**EARNINGS**

**Povprečne mesečne plače pri pravnih osebah po institucionalnih sektorjih**

Average monthly earnings by legal persons by institutional sectors

		Bruto plača Gross earnings						Neto plača Net earnings	
		skupaj total	vrste pravnih oseb type of legal persons		institucionalni sektorji institutional sectors				
			javne public	zasebne private	nefinančne družbe nonfinancial companies	finančne družbe financial companies	država state		drugo other
EUR									
Ø 2006		1 212,80	1 413,89	1 103,62	1 110,97	1 858,76	1 468,21	1 260,19	773,42
Ø 2007		1 284,79	1 511,45	1 170,26	1 186,20	1 993,49	1 528,76	1 318,49	834,50
Ø 2008		1 391,43	1 658,26	1 261,17	1 280,59	2 111,78	1 684,74	1 394,71	899,80
Ø 2009		1 438,96	1 746,24	1 281,52	1 300,87	2 115,98	1 802,12	1 451,00	930,00
Ø 2010		1 494,88	1 760,91	1 353,41	1 369,00	2 144,59	1 802,12	1 504,57	966,62
2010	XI	1 634,48	1 892,95	1 497,41	1 529,28	2 700,51	1 817,96	1 584,52	1 041,19
	XII	1 534,04	1 791,20	1 396,25	1 417,65	2 200,41	1 802,43	1 554,68	988,96
2011	I	1 496,35	1 758,48	1 355,12	1 367,91	2 185,91	1 796,17	1 501,60	971,83
	II	1 493,54	1 738,52	1 361,30	1 368,99	2 070,00	1 796,28	1 501,71	969,92
	III	1 523,98	1 754,05	1 400,23	1 406,98	2 153,94	1 795,63	1 512,23	987,03
	IV	1 504,65	1 756,62	1 369,49	1 376,35	2 199,11	1 802,89	1 505,44	975,98
	V	1 515,63	1 781,61	1 373,68	1 383,66	2 274,95	1 817,81	1 522,84	982,99
	VI	1 520,92	1 788,09	1 378,59	1 397,31	2 156,14	1 815,16	1 522,49	985,95
	VII	1 500,16	1 777,67	1 351,21	1 377,54	2 123,79	1 792,67	1 493,95	974,91
	VIII	1 524,15	1 774,79	1 390,60	1 410,50	2 128,33	1 793,00	1 538,93	988,45
	IX	1 506,87	1 761,90	1 370,24	1 387,87	2 097,11	1 792,65	1 515,08	978,20
	X	1 510,44	1 769,58	1 371,56	1 390,71	2 078,67	1 801,04	1 510,95	979,53

**Indeksi povprečnih mesečnih plač pri pravnih osebah**

Indices of average monthly earnings by legal persons

		Nominalni Nominal		Realni Real		Nominalni Nominal		Realni Real	
		bruto gross	neto net	bruto gross	neto net	bruto gross	neto net	bruto gross	neto net
		predhodno obdobje = 100 previous period = 100				enako obdobje predhodnega leta = 100 the same period of the previous year = 100			
Ø 2006		104,8	105,1	102,2	102,5	104,8	105,1	102,2	102,5
Ø 2007		105,9	107,9	102,2	104,2	105,9	107,9	102,2	104,2
Ø 2008		108,3	107,8	102,5	102,0	108,3	107,8	102,5	102,0
Ø 2009		103,4	103,4	102,5	102,5	103,4	103,4	102,5	102,5
Ø 2010		103,9	103,9	102,1	102,1	103,9	103,9	102,1	102,1
2010	XI	109,9	108,0	109,6	107,7	104,1	104,2	102,7	102,8
	XII	93,9	95,0	93,8	94,9	103,1	103,3	101,2	101,4
2011	I	97,5	98,3	98,3	99,1	103,3	103,7	101,5	101,9
	II	99,8	99,8	99,8	99,8	104,3	104,3	102,9	102,9
	III	102,0	101,8	100,4	100,2	101,7	102,0	99,8	100,1
	IV	98,7	98,9	97,9	98,1	101,4	101,7	99,7	100,0
	V	100,7	100,7	99,9	99,9	102,8	102,8	100,6	100,6
	VI	100,3	100,3	100,8	100,8	102,0	102,1	100,7	100,8
	VII	98,6	98,9	99,7	100,0	101,3	101,5	100,4	100,6
	VIII	101,6	101,4	101,3	101,1	102,5	102,5	101,6	101,6
	IX	98,9	99,0	98,3	98,4	101,4	101,5	99,3	99,4
	X	100,2	100,1	99,5	99,4	101,5	101,6	98,8	98,9



**Povprečne mesečne bruto plače pri pravnih osebah po področjih dejavnosti**  
Average monthly gross earnings by legal persons by activities

	Skupaj Total	A	B	C	D	E	F	G	H	I	
		Kmetijstvo, lov, gozdarstvo, ribištvo Agriculture, hunting, forestry and fishing	Rudarstvo Mining and quarrying	Predelovalne dejavnosti Manufacturing	Oskrba z el. energijo, plinom in paro Electricity, gas, steam and air cond. supply	Oskrba z vodo rav. z odpl., odp., san.okolja Water supply sewerage, waste management and remediation act.	Gradbeništvo Construction	Trgovina; vzdrževanje in popravila motornih vozil Wholesale, retail; repair of motor vehicles	Promet in skladiščenje Transportation and storage	Gostinstvo Accommodation and food service activities	
EUR											
Ø 2006	1 212,80	1 015,71	1 504,34	1 037,79	1 676,75	1 199,99	1 002,27	1 080,50	1 202,10	890,52	
Ø 2007	1 284,79	1 100,13	1 600,69	1 109,95	1 778,47	1 285,26	1 067,87	1 163,68	1 275,58	938,19	
Ø 2008	1 391,43	1 200,53	1 815,29	1 193,49	1 946,85	1 385,58	1 148,32	1 253,75	1 382,83	1 016,45	
Ø 2009	1 438,96	1 198,03	1 831,20	1 203,38	2 020,95	1 413,04	1 160,16	1 277,51	1 393,16	1 032,97	
Ø 2010	1 494,88	1 267,00	1 904,97	1 311,57	2 095,67	1 444,70	1 211,63	1 325,08	1 421,14	1 074,27	
2010	XI	1 634,48	1 450,64	2 372,68	1 476,37	2 965,76	1 827,18	1 295,18	1 440,36	1 639,71	1 137,45
	XII	1 534,04	1 351,13	2 205,06	1 351,23	2 393,45	1 475,95	1 253,24	1 365,79	1 443,42	1 108,45
2011	I	1 496,35	1 262,29	1 850,68	1 316,29	1 987,12	1 384,49	1 200,61	1 328,23	1 420,89	1 106,18
	II	1 493,54	1 247,39	1 784,48	1 351,02	1 922,48	1 388,48	1 185,31	1 322,33	1 402,20	1 070,37
	III	1 523,98	1 321,78	1 938,29	1 376,78	2 028,08	1 430,68	1 245,79	1 355,78	1 405,89	1 095,90
	IV	1 504,65	1 278,52	1 911,08	1 319,30	2 008,71	1 402,05	1 221,81	1 346,40	1 423,71	1 104,01
	V	1 515,63	1 299,66	1 863,13	1 339,44	2 059,26	1 440,26	1 228,87	1 345,87	1 414,93	1 098,02
	VI	1 520,92	1 301,93	1 881,60	1 345,84	2 234,68	1 445,14	1 270,53	1 351,57	1 456,43	1 100,69
	VII	1 500,16	1 260,33	1 947,36	1 317,06	2 031,03	1 389,18	1 211,02	1 338,39	1 531,82	1 083,66
	VIII	1 524,15	1 320,97	1 913,42	1 384,41	2 122,58	1 441,75	1 235,93	1 349,86	1 451,22	1 113,53
	IX	1 506,87	1 293,83	1 962,47	1 342,57	2 032,35	1 416,41	1 236,13	1 344,85	1 445,80	1 084,41
	X	1 510,44	1 273,27	1 952,90	1 337,97	2 052,21	1 424,35	1 222,75	1 363,65	1 456,14	1 086,16

	J	K	L	M	N	O	P	Q	R	S	
	Informacijske in komunikacijske dejavnosti Information and communication	Finančne in zavarovalne dejavnosti Financial and insurance activities	Poslovanje z nepremičninami Real estate activities	Strokovne, znanstvene in tehnične dejavnosti Professional, scientific and technical activities	Druge raznovrstne poslovne dejavnosti Administrative and support service activities	Dej. javne uprave in obrambe, obvezne socialne varnosti Public administration, defence, compulsory social security	Izobraževanje Education	Zdravstvo, socialno varstvo Human health and social work	Kulturne, razvedrilne in rekreacijske dejavnosti Arts, entertainment and recreation	Druge dejavnosti Other service activities	
EUR											
Ø 2006	1 772,67	1 874,79	1 240,60	1 467,23	763,44	1 432,18	1 491,96	1 355,69	1 520,72	1 184,52	
Ø 2007	1 873,96	2 015,77	1 328,76	1 570,73	820,46	1 505,20	1 550,33	1 397,46	1 575,70	1 224,03	
Ø 2008	2 010,87	2 137,05	1 408,42	1 701,96	898,92	1 689,35	1 659,25	1 565,58	1 659,18	1 324,30	
Ø 2009	2 038,65	2 122,72	1 435,09	1 737,98	914,93	1 788,30	1 719,27	1 752,78	1 723,15	1 340,92	
Ø 2010	2 092,15	2 144,81	1 477,74	1 765,21	952,15	1 778,20	1 730,26	1 746,86	1 731,32	1 397,40	
2010	XI	2 348,27	2 654,62	1 695,53	1 937,25	1 019,71	1 790,97	1 754,16	1 755,99	1 789,26	1 513,74
	XII	2 196,66	2 172,48	1 560,70	1 846,66	963,24	1 780,66	1 725,45	1 749,09	1 761,04	1 461,89
2011	I	2 093,65	2 157,67	1 457,92	1 740,89	964,14	1 772,26	1 728,87	1 738,10	1 726,52	1 389,73
	II	2 046,29	2 051,81	1 472,58	1 714,96	962,30	1 782,22	1 727,72	1 721,91	1 696,59	1 390,30
	III	2 160,97	2 127,93	1 549,99	1 772,41	977,40	1 774,69	1 739,76	1 720,15	1 726,15	1 402,27
	IV	2 067,10	2 172,93	1 489,30	1 743,81	973,40	1 775,63	1 736,13	1 747,11	1 716,32	1 394,12
	V	2 062,33	2 242,98	1 509,99	1 731,54	974,31	1 798,13	1 751,24	1 758,19	1 691,54	1 413,61
	VI	2 058,58	2 138,18	1 528,82	1 739,26	978,90	1 802,57	1 749,54	1 738,40	1 709,75	1 406,03
	VII	2 045,85	2 104,44	1 477,34	1 719,96	982,65	1 791,81	1 702,22	1 733,59	1 693,15	1 380,99
	VIII	2 105,45	2 112,57	1 495,30	1 772,79	989,93	1 789,89	1 706,41	1 734,42	1 718,00	1 417,12
	IX	2 114,24	2 073,32	1 482,75	1 718,24	993,89	1 781,22	1 734,80	1 706,07	1 699,68	1 394,39
	X	2 069,22	2 055,08	1 482,45	1 746,97	985,83	1 769,58	1 742,84	1 733,99	1 752,31	1 397,62

**Povprečne mesečne neto plače pri pravnih osebah po področjih dejavnosti**  
Average monthly net earnings by legal persons by activities

	Skupaj Total	A	B	C	D	E	F	G	H	I	
		Kmetijstvo, lov, gozdarstvo, ribištvo Agriculture, hunting, forestry and fishing	Rudarstvo Mining and quarrying	Predelovalne dejavnosti Manufacturing	Oskrba z el. energijo, plinom in paro Electricity, gas, steam and air cond. supply	Oskrba z vodo rav., z odp., odp., san.okolja Water supply sewerage, waste management and remediation act.	Gradbeništvo Construction	Trgovina; vzdrževanje in popravila motornih vozil Wholesale, retail; repair of motor vehicles	Promet in skladiščenje Transportation and storage	Gostinstvo Accommodation and food service activities	
EUR											
Ø 2006	773,42	672,57	966,94	680,13	1 049,50	776,52	651,63	693,61	778,52	592,50	
Ø 2007	834,50	734,10	1 050,47	736,98	1 152,53	844,74	703,09	757,61	839,25	631,59	
Ø 2008	899,80	801,70	1 172,68	791,26	1 246,98	907,79	752,59	814,21	904,62	681,11	
Ø 2009	930,00	804,06	1 182,84	801,21	1 271,79	925,25	762,22	830,37	917,33	692,67	
Ø 2010	966,62	847,41	1 223,22	867,58	1 322,10	946,62	798,81	861,97	935,33	724,00	
2010	XI	1 041,19	930,67	1 463,80	955,38	1 759,98	1 141,45	853,86	923,86	1 067,03	753,06
	XII	988,96	896,96	1 388,18	891,75	1 434,06	967,26	821,97	886,17	941,47	747,11
2011	I	971,83	851,24	1 196,94	873,36	1 276,37	919,00	804,68	868,24	940,13	752,14
	II	969,92	842,07	1 160,93	890,10	1 244,18	919,82	798,75	863,86	927,71	731,05
	III	987,03	884,94	1 239,34	907,33	1 294,99	942,78	831,70	882,51	930,56	745,02
	IV	975,98	860,44	1 233,97	876,86	1 283,13	927,81	818,53	878,10	940,08	749,73
	V	982,99	871,95	1 198,86	888,21	1 311,43	948,25	822,16	878,35	935,39	746,04
	VI	985,95	872,69	1 213,17	891,39	1 382,09	947,79	849,49	881,58	957,56	746,60
	VII	974,91	850,33	1 244,14	876,08	1 275,78	918,10	812,95	873,97	1 000,93	737,99
	VIII	988,45	885,69	1 224,98	914,09	1 322,23	948,97	829,95	881,37	953,71	754,54
	IX	978,20	868,37	1 248,81	890,18	1 276,80	933,59	827,65	877,88	947,64	737,87
	X	979,53	856,61	1 242,03	885,78	1 287,80	938,55	821,66	888,33	951,62	738,47
EUR											
Ø 2006	1 059,50	1 115,71	776,98	897,94	515,67	901,44	938,23	859,21	939,68	745,49	
Ø 2007	1 149,02	1 224,25	849,05	981,45	558,84	972,48	1 003,01	902,81	1 001,27	787,78	
Ø 2008	1 230,37	1 291,27	898,14	1 058,53	612,93	1 081,18	1 069,96	1 000,40	1 052,92	849,98	
Ø 2009	1 252,02	1 289,87	920,63	1 083,35	625,47	1 141,89	1 106,29	1 105,00	1 093,85	862,03	
Ø 2010	1 284,31	1 311,10	951,76	1 103,40	656,06	1 139,96	1 115,31	1 105,63	1 103,36	900,92	
2010	XI	1 420,48	1 570,69	1 068,07	1 194,89	691,44	1 146,92	1 126,41	1 110,77	1 122,31	961,83
	XII	1 345,36	1 333,63	997,15	1 143,36	661,88	1 143,15	1 114,17	1 108,76	1 124,12	940,27
2011	I	1 285,68	1 317,94	955,90	1 097,05	668,45	1 137,83	1 115,54	1 103,67	1 104,80	905,04
	II	1 265,53	1 265,30	957,53	1 079,16	666,51	1 144,16	1 116,19	1 095,06	1 091,86	904,23
	III	1 326,98	1 303,79	992,95	1 109,12	675,07	1 139,62	1 121,98	1 095,13	1 106,19	910,67
	IV	1 275,15	1 329,15	966,12	1 097,34	674,59	1 133,00	1 117,15	1 105,94	1 098,04	906,11
	V	1 274,68	1 361,27	976,23	1 091,17	676,44	1 152,65	1 127,55	1 114,20	1 088,67	916,65
	VI	1 272,53	1 307,80	986,26	1 094,91	677,43	1 155,61	1 127,69	1 103,95	1 097,96	913,47
	VII	1 266,70	1 291,86	958,08	1 084,82	681,32	1 149,47	1 103,27	1 101,64	1 088,42	899,19
	VIII	1 293,77	1 294,94	968,73	1 113,39	685,52	1 148,83	1 106,04	1 101,92	1 106,94	919,35
	IX	1 300,03	1 275,45	961,09	1 085,30	687,93	1 143,78	1 119,16	1 086,43	1 092,74	905,09
	X	1 279,80	1 264,29	960,69	1 100,69	683,67	1 135,55	1 122,23	1 100,72	1 127,26	907,68

Več podatkov in metodološka pojasnila s področja plač boste našli na spletnem naslovu:  
[http://www.stat.si/tema\\_demografsko\\_trg.asp](http://www.stat.si/tema_demografsko_trg.asp)

More data and methodological explanations on earnings are available on the website:  
[http://www.stat.si/eng/tema\\_demografsko\\_trg.asp](http://www.stat.si/eng/tema_demografsko_trg.asp)

**AKTIVNO PREBIVALSTVO**  
**LABOUR FORCE****Aktivno prebivalstvo po anketi o delovni sili**  
Labour force by the Labour Force Survey

	Skupaj Total	Delovno aktivni Employed persons				Brezposelni Unemployed persons	
		skupaj total	zaposleni employees	samozaposleni self-employed persons	pomagajoči družinski člani unpaid family workers		
1000							
Ø 2006	1 022	961	806	109	47	61	
Ø 2007	1 036	985	829	109	47	50	
Ø 2008	1 042	996	855	99	42	46	
Ø 2009	1 042	981	822	105	54	61	
Ø 2010	1 042	966	799	119	47	76	
2009	4	1 049	982	819	108	56	67
2010	1	1 039	965	806	113	45	74
	2	1 042	968	808	116	45	74
	3	1 041	968	792	125	51	73
	4	1 045	963	792	123	49	81
2011	1	1 015	928	773	118	37	86
	2	1 017	938	776	124	38	79
	3	1 025	945	784	113	48	81

**Mere aktivnosti prebivalstva po anketi o delovni sili po spolu**  
Measures of activity by the Labour Force Survey by sex

	Stopnja aktivnosti Activity rate			Stopnja delovne aktivnosti Employment rate			Stopnja brezposelnosti Unemployment rate			
	skupaj total	moški men	ženske women	skupaj total	moški men	ženske women	skupaj total	moški men	ženske women	
	%									
Ø 2006	59,3	65,7	53,3	55,8	62,5	49,4	6,0	4,9	7,2	
Ø 2007	59,7	66,4	53,4	56,8	63,7	50,2	4,9	4,0	5,9	
Ø 2008	59,5	65,7	53,6	56,9	63,0	51,0	4,4	4,0	4,9	
Ø 2009	59,5	65,5	53,6	56,0	61,6	50,5	5,9	5,9	5,8	
Ø 2010	59,2	65,3	53,3	54,9	60,4	49,5	7,3	7,4	7,1	
2009	4	59,7	66,0	53,6	55,9	61,9	50,1	6,4	6,3	6,5
2010	1	59,0	65,1	53,2	54,8	60,3	49,5	7,1	7,4	6,9
	2	59,2	65,0	53,7	55,0	60,1	50,1	7,1	7,5	6,7
	3	59,2	65,5	53,0	55,0	60,9	49,2	7,0	7,0	7,1
	4	59,3	65,6	53,3	54,7	60,4	49,2	7,8	7,9	7,6
2011	1	57,7	63,7	51,8	52,8	58,2	47,5	8,5	8,6	8,3
	2	57,8	63,7	52,1	53,3	58,6	48,2	7,8	8,0	7,5
	3	58,2	64,1	52,6	53,7	59,0	48,5	7,9	7,9	7,7

**Mere aktivnosti prebivalstva po anketi o delovni sili po starostnih skupinah**  
Measures of activity by the Labour Force Survey by age groups

	Stopnja aktivnosti Activity rate					Stopnja delovne aktivnosti Employment rate					Stopnja brezposelnosti Unemployment rate				
	skupaj total	15-24 let 15-24 years	25-49	50-64	65 +	skupaj total	15-24 let 15-24 years	25-49	50-64	65 +	skupaj total	15-24 let 15-24 years	25-49	50-64 let 50-64 years	
	%														
Ø 2006	59,3	40,6	91,4	51,1	7,8	55,8	35,0	86,3	49,1	7,8	6,0	13,9	5,6	3,8	
Ø 2007	59,7	42,0	91,7	51,2	8,8	56,8	37,6	87,6	49,1	8,8	4,9	10,4	4,4	4,1	
Ø 2008	59,5	43,0	92,1	51,6	6,4	56,9	38,4	88,6	49,8	6,4	4,4	10,6	3,8	3,6	
Ø 2009	59,5	41,0	91,5	53,9	7,6	56,0	35,3	86,5	51,6	7,6	5,9	13,8	5,5	4,2	
Ø 2010	59,2	40,0	91,6	53,1	7,3	54,9	34,1	85,0	50,5	7,3	7,3	14,7	7,3	4,9	
2009	4	59,7	39,7	92,0	54,3	7,3	55,9	33,7	86,4	51,9	7,3	6,4	15,2	6,1	4,3 <sup>M</sup>
2010	1	59,0	39,3	91,7	53,8	6,5	54,8	33,5	85,0	51,6	6,5	7,1	14,7	7,3	4,0 <sup>M</sup>
	2	59,2	39,2	92,0	53,2	6,9	55,0	33,0	85,7	50,6	6,9*	7,1	15,8	6,9	4,9
	3	59,2	41,9	90,9	53,0	8,1	55,0	36,5	84,5	50,2	8,1	7,0	13,0	7,1	5,1
	4	59,3	39,6	91,9	52,4	7,6	54,7	33,4	84,8	49,6	7,6	7,8	15,6	7,8	5,4
2011	1	57,7	35,3	92,1	49,0	6,8	52,8	28,7	84,7	45,6	6,8	8,5	18,8	8,0	6,9
	2	57,8	35,7	91,5	50,3	6,3	53,3	30,9	84,8	46,3	6,3	7,8	13,4	7,3	7,9
	3	58,2	40,4	91,7	50,6	6,1	53,7	34,7	84,7	47,3	6,1	7,9	14,0	7,6	6,7

**Aktivno prebivalstvo po administrativnih virih**  
Labour force by administrative sources

		Skupaj Total	Delovno aktivno prebivalstvo Persons in employment				Registrirane brezposelne osebe <sup>1)</sup> Registered unemployed persons <sup>1)</sup>	
			skupaj total	zaposlene osebe persons in paid employment	samozaposlene osebe self-employed persons	kmetije farmers	število number	stopnja registrirane brezposelnosti registered unemployment rate
Ø 2006		910 675	824 839	741 586	83 252	31 733	85 835	9,4
Ø 2007		925 334	853 998	766 049	87 949	34 646	71 335	7,7
Ø 2008		942 473	879 257	789 863	89 394	33 952	63 215	6,7
Ø 2009		944 525	858 171	767 373	90 798	32 290	86 354	9,1
Ø 2010		935 543	835 039	747 194	87 845	28 021	100 504	10,7
2010								
	XI	937 237	833 406	744 578	88 828	27 986	103 831	11,1
	XII	928 996	818 975	730 522	88 453	28 008	110 021	11,8
2011								
	I	935 998	820 866	727 343	93 523	32 829	115 132	12,3
	II	937 277	821 669	727 833	93 836	32 891	115 608	12,3
	III	937 052	823 104	728 997	94 107	32 897	113 948	12,2
	IV	938 441	826 880	730 508	96 372	34 827	111 561	11,9
	V	937 668	829 034	732 494	96 540	34 804	108 634	11,6
	VI	936 291	829 210	732 596	96 614	34 890	107 081	11,4
	VII	931 724	824 162	729 018	95 144	33 771	107 562	11,5
	VIII	930 033	823 037	728 057	94 980	33 726	106 996	11,5
	IX	931 540	824 491	729 675	94 816	33 733	107 049	11,5
	X	935 322	824 417	730 086	94 331	33 167	110 905	11,9
Predhodno obdobje = 100 Previous period = 100								
Ø 2006		100,6	101,4	101,4	102,1	101,2	93,4	-
Ø 2007		101,6	103,5	103,3	105,6	109,2	83,1	-
Ø 2008		101,9	103,0	103,1	101,6	98,0	88,6	-
Ø 2009		100,2	97,6	97,2	101,6	95,1	136,6	-
Ø 2010		99,0	97,3	97,4	96,7	86,8	116,4	-
2010								
	XI	99,9	99,7	99,7	100,1	100,4	101,1	-
	XII	99,1	98,3	98,1	99,6	100,1	106,0	-
2011								
	I	100,8	100,2	99,6	105,7	117,2	104,6	-
	II	100,1	100,1	100,1	100,3	100,2	100,4	-
	III	100,0	100,2	100,2	100,3	100,0	98,6	-
	IV	100,1	100,5	100,2	102,4	105,9	97,9	-
	V	99,9	100,3	100,3	100,2	99,9	97,4	-
	VI	99,9	100,0	100,0	100,1	100,2	98,6	-
	VII	99,5	99,4	99,5	98,5	96,8	100,4	-
	VIII	99,8	99,9	99,9	99,8	99,9	99,5	-
	IX	100,2	100,2	100,2	99,8	100,0	100,0	-
	X	100,4	100,0	100,1	99,5	98,3	103,6	-
Isti mesec predhodnega leta = 100 The same month of the previous year = 100								
2010								
	XI	99,1	98,0	98,3	96,2	86,5	108,8	-
	XII	98,7	97,0	97,1	95,9	86,6	113,8	-
2011								
	I	100,0	98,2	97,0	108,3	123,6	115,6	-
	II	100,2	98,3	97,1	108,8	123,9	115,9	-
	III	100,1	98,4	97,1	109,5	124,7	115,2	-
	IV	100,0	98,5	97,3	109,1	119,7	112,3	-
	V	100,0	98,8	97,6	109,6	119,6	110,4	-
	VI	99,9	98,8	97,5	109,7	119,7	109,1	-
	VII	99,7	98,6	97,5	108,3	118,2	109,3	-
	VIII	99,7	98,7	97,6	107,6	118,3	108,0	-
	IX	99,7	98,6	97,6	106,7	118,5	109,3	-
	X	99,7	98,7	97,8	106,3	119,0	108,0	-

1) Vir: Zavod Republike Slovenije za zaposlovanje/Source: Employment Service of Slovenia

## Delovno aktivno prebivalstvo po administrativnih virih po področjih dejavnosti

Persons in paid employment by administrative sources by activities

		A	B	C	D	E	F	G	H	I	J	
Skupaj Total		Kmetijstvo, lov, gozdarstvo, ribištvo Agriculture, hunting, forestry and fishing	Rudarstvo Mining and quarrying	Predelovalne dejavnosti Manufacturing	Oskrba z el. energi- jo, plinom in paro Electricity, gas, steam and air cond. supply	Oskrba z vodo rav.z odpl., odp., san.okolja Water sup- ply sewage, waste manage- ment and remedi- ation act.	Gradbe- ništvo Construc- tion	Trgovina; vzdrže- vanje in popravila motornih vozil Wholesale, retail; repair of motor vehicles	Promet in skladiš- čenje Transport- ation and storage	Gostinstvo Accomo- dation and food service activities	Informa- cijske in komunika- cijske dejavnosti Information and commu- nication	
Ø 2006		824 839	37 724	3 986	221 655	7 716	8 067	69 453	108 216	46 160	32 063	19 650
Ø 2007		853 999	40 417	3 787	223 559	7 770	8 444	78 388	111 880	48 594	33 244	20 886
Ø 2008		879 257	39 687	3 588	222 361	7 686	8 842	87 947	115 765	51 214	33 824	21 886
Ø 2009		858 171	37 884	3 319	199 822	7 912	9 042	86 779	114 604	49 797	34 034	22 495
Ø 2010		835 039	33 448	3 011	188 569	7 966	9 180	78 548	111 762	47 923	33 228	22 554
2010	XI	833 406	33 335	2 981	187 915	7 983	9 210	75 837	110 807	47 748	32 641	22 827
	XII	818 975	33 134	2 925	184 096	7 817	9 045	72 090	109 417	46 918	32 461	22 571
2011	I	820 866	37 974	2 915	183 927	7 810	9 059	70 679	109 401	46 858	32 288	22 641
	II	821 669	38 001	2 913	184 266	7 823	9 071	69 518	109 592	46 947	32 377	22 685
	III	823 104	38 139	2 927	184 252	7 842	9 170	68 881	110 043	47 069	32 360	22 691
	IV	826 880	40 126	2 927	184 302	7 859	9 276	69 124	110 039	47 184	32 438	22 597
	V	829 034	40 061	2 935	185 087	7 881	9 387	69 366	110 122	47 294	32 596	22 655
	VI	829 210	40 126	2 929	184 642	7 881	9 477	69 447	110 139	47 246	32 761	22 663
	VII	824 162	38 926	2 907	183 839	7 888	9 585	68 355	109 765	46 768	32 642	22 703
	VIII	823 037	38 842	2 902	184 040	7 891	9 602	68 399	109 549	46 632	32 518	22 647
	IX	824 491	38 750	2 882	185 216	7 908	9 633	67 023	109 358	47 855	32 505	22 568
	X	824 417	38 134	2 852	186 795	7 950	9 665	66 223	109 506	46 743	32 434	22 640

		K	L	M	N	O	P	Q	R	S	T
Finančne in zavarovalne dejavnosti Financial and insurance activities		Poslovanje z nepremičninami Real estate activities	Strokovne, znanstvene in tehnične dejavnosti Professi- onal, scien- tific and technical activities	Druge raznovrstne poslovne dejavnosti Administra- tive and support service activities	Dej. javne uprave in obrambe, obvezne socialne varnosti Public administra- tion, defence, compulsory social security	Izobraže- vanje Education	Zdravstvo, socialno varstvo Human health and social work	Kulturne razvedrilne in rekrea- cijske dejavnosti Arts, entertain- ment and recreation	Druge dejavnosti Other service activities	Dej. gospo- dinjstev z zaposlenim hišnim osebjem, proizv. za lastno rabo Act. of hous- eholds as employers, undifferent. goods and services producing act. of hous. for own use	
Ø 2006		22 518	3 504	37 581	22 740	50 416	58 735	49 286	12 480	12 416	474
Ø 2007		23 283	3 804	39 997	24 718	50 281	59 150	49 685	12 996	12 639	477
Ø 2008		24 267	4 170	42 833	26 008	50 958	60 033	51 035	13 844	12 804	508
Ø 2009		24 502	4 365	44 793	25 565	51 513	61 712	52 121	14 093	13 277	543
Ø 2010		24 295	4 331	46 830	26 405	52 015	63 545	53 202	14 218	13 462	550
2010	XI	24 439	4 338	47 813	26 774	52 021	64 723	53 765	14 212	13 496	541
	XII	24 150	4 247	46 952	26 120	51 465	64 319	53 339	14 042	13 354	513
2011	I	24 217	4 155	47 002	25 951	51 232	64 283	53 028	13 840	13 089	517
	II	24 202	4 157	47 423	26 072	51 242	64 469	53 341	13 906	13 149	515
	III	24 233	4 148	47 748	26 376	51 185	64 706	53 643	13 922	13 238	531
	IV	24 246	4 163	48 112	26 564	51 493	64 748	53 840	13 953	13 334	555
	V	24 247	4 181	48 291	26 615	51 553	64 829	54 081	13 957	13 335	561
	VI	24 255	4 182	48 490	26 572	51 598	64 661	54 311	13 891	13 364	575
	VII	24 557	4 148	48 304	26 518	51 418	63 878	54 331	13 787	13 271	572
	VIII	24 540	4 062	47 876	26 264	51 459	63 725	54 355	13 877	13 287	570
	IX	24 024	4 044	47 960	26 449	51 223	64 884	54 454	13 876	13 303	576
	X	23 952	4 032	48 122	26 511	51 290	65 164	54 604	13 915	13 307	578

Več podatkov in metodološka pojasnila s področja aktivnosti boste našli na spletnem naslovu:

[http://www.stat.si/tema\\_demografsko\\_trg.asp](http://www.stat.si/tema_demografsko_trg.asp)

More data and methodological explanations on activity are available on the website:

[http://www.stat.si/eng/tema\\_demografsko\\_trg.asp](http://www.stat.si/eng/tema_demografsko_trg.asp)

## RUDARSTVO IN PREDELOVALNE DEJAVNOSTI MINING AND MANUFACTURING

### Indeksi industrijske proizvodnje, prihodkov od prodaje, zalog in produktivnosti Industrial production indices, indices of turnover, stock indices and productivity indices

		Proizvodnja Production	Prihodki od prodaje <sup>1)</sup> Turnover <sup>1)</sup>		Produktivnost dela Labour productivity	Zaloge Stock
			nominalni nominal	realni real		
Enako obdobje predhodnega leta = 100 The same period of the previous year = 100						
2006		106,1	107,7	105,2	107,3	101,9
2007		106,2	109,8	106,7	107,0	108,3
2008		102,5	100,0	97,7	102,5	106,0
2009		82,6	80,3	83,3	91,6	99,8
2010		106,2	109,9	107,9	112,3	90,6
2010	XI	104,3	110,1	104,6	...	97,1
	XII	113,7	118,3	113,3	...	98,3
2011 <sup>2)</sup>	I	114,0	119,3	114,1	...	97,8
	II	106,9	112,9	108,0	...	97,5
	III	106,7	109,7	104,9	...	102,2
	IV	103,7	107,6	103,5	...	102,2
	V	104,7	109,1	105,6	...	103,6
	VI	103,7	105,7	102,8	...	105,1
	VII	99,0	99,2	96,8	...	107,2
	VIII	98,7	102,7	99,1	...	106,5
	IX	102,9	105,8	104,4	...	106,2
	X	98,6	100,8	99,7	...	105,8

1) Podjetja z dejavnostjo oskrba z elektriko, plinom in vodo niso zajeta.  
Electricity, gas and water supply not included.

2) Začasen podatek.  
Provisional data.

### Indeksi industrijske proizvodnje po dejavnostih in namenskih skupinah Industrial production indices by activity and main industrial groupings

		Skupaj Total	B	C	D	Proizvodi za vmesno porabo Intermediate goods industries	Proizvodi za investicije Capital goods industries	Proizvodi za široko porabo Consumer goods industries
			Rudarstvo Mining and quarrying	Predelovalne dejavnosti Manufacturing	Oskrba z elektriko, plinom in vodo Electricity, gas and water supply			
Enako obdobje predhodnega leta = 100 The same period of the previous year = 100								
2006		106,1	110,4	106,5	99,1	106,6	109,1	103,8
2007		106,2	103,6	107,5	88,9	103,9	112,3	106,0
2008		102,5	105,5	102,6	102,1	108,4	91,0	101,1
2009		82,6	97,1	81,3	93,4	82,5	80,5	84,5
2010		106,2	111,0	106,6	101,8	110,1	105,8	100,5
2010	XI	104,3	97,5	105,0	100,5	105,3	112,3	98,0
	XII	113,7	139,7	112,4	117,4	119,3	123,3	99,7
2011 <sup>1)</sup>	I	114,0	94,4	114,8	110,6	114,8	113,4	113,2
	II	106,9	99,3	107,1	105,9	109,2	108,2	102,6
	III	106,7	91,6	107,4	103,2	106,3	107,8	106,0
	IV	103,7	95,6	103,7	105,3	101,7	103,3	107,5
	V	104,7	77,6	105,5	102,8	102,9	111,3	102,8
	VI	103,7	100,6	104,0	101,9	102,7	107,2	102,4
	VII	99,0	91,6	98,8	104,0	97,5	95,8	103,9
	VIII	98,7	82,3	97,6	111,9	100,8	100,9	94,3
	IX	102,9	97,7	103,4	99,7	98,9	103,2	108,5
	X	98,6	91,8	98,2	103,8	93,4	99,5	107,0

1) Začasen podatek.  
Provisional data.

**Indeksi nominalnih prihodkov od prodaje po dejavnostih in namenskih skupinah**

Nominal indices of turnover by activity and main industrial groupings

	Skupaj <sup>1)</sup> Total <sup>1)</sup>	B	C	Proizvodi za vmesno porabo Intermediate goods industries	Proizvodi za investicije Capital goods industries	Proizvodi za široko porabo Consumer goods industries
		Rudarstvo Mining and quarrying	Predelovalne dejavnosti Manufacturing			
Enako obdobje predhodnega leta = 100 / The same period of the previous year = 100						
2006	107,7	111,1	107,6	113,2	103,4	104,0
2007	109,8	109,2	109,8	110,8	117,8	102,7
2008	100,0	105,5	100,0	103,0	95,9	98,9
2009	80,3	96,1	80,1	76,4	81,9	84,9
2010	109,9	113,9	109,9	116,6	107,1	103,0
2010						
	XI	90,1	110,5	116,9	108,7	101,6
	XII	118,3	153,1	129,8	119,0	104,9
2011 <sup>2)</sup>	I	119,3	104,1	119,5	126,8	111,4
	II	112,9	118,0	112,8	118,8	106,4
	III	109,7	99,8	109,8	114,2	104,7
	IV	107,6	105,4	107,6	108,1	110,4
	V	109,1	101,6	109,2	112,0	105,0
	VI	105,7	90,4	105,9	107,5	104,8
	VII	99,2	99,0	99,2	102,3	101,5
	VIII	102,7	115,3	102,5	107,0	97,9
	IX	105,8	114,2	105,7	106,0	108,7
	X	100,8	91,5	100,9	96,9	105,4

1) Podjetja z dejavnostjo oskrba z elektriko, plinom in vodo niso zajeta.  
Electricity, gas and water supply not included.2) Začasen podatek.  
Provisional data.**Indeksi realnih prihodkov od prodaje po dejavnostih in namenskih skupinah**

Real indices of turnover by activity and main industrial groupings

	Skupaj <sup>1)</sup> Total <sup>1)</sup>	B	C	Proizvodi za vmesno porabo Intermediate goods industries	Proizvodi za investicije Capital goods industries	Proizvodi za široko porabo Consumer goods industries
		Rudarstvo Mining and quarrying	Predelovalne dejavnosti Manufacturing			
Enako obdobje predhodnega leta = 100 / The same period of the previous year = 100						
2006	105,2	108,6	105,2	108,4	102,3	103,5
2007	106,7	103,6	106,8	105,1	113,4	103,7
2008	97,7	103,8	97,6	100,5	91,2	99,3
2009	83,3	93,8	83,2	80,0	85,5	86,0
2010	107,9	113,5	107,9	112,6	108,7	101,3
2010						
	XI	88,6	104,9	108,1	108,3	97,0
	XII	113,3	152,2	112,8	119,2	101,1
2011 <sup>2)</sup>	I	114,1	106,4	114,2	116,0	111,0
	II	108,0	119,9	107,8	108,5	105,6
	III	104,9	100,0	105,0	105,2	102,8
	IV	103,5	106,0	103,5	100,7	109,8
	V	105,6	102,6	105,6	106,3	102,6
	VI	102,8	90,2	103,0	102,3	103,2
	VII	96,8	99,7	96,7	98,0	101,1
	VIII	99,1	116,4	98,8	102,2	95,0
	IX	104,4	116,6	104,2	101,7	110,7
	X	99,7	92,8	99,8	93,3	107,4

1) Podjetja z dejavnostjo oskrba z elektriko, plinom in vodo niso zajeta.  
Electricity, gas and water supply not included.2) Začasen podatek.  
Provisional data.Več podatkov in metodološka pojasnila s področja industrije boste našli na spletnem naslovu:  
[http://www.stat.si/tema\\_ekonomsko\\_rudarstvo.asp](http://www.stat.si/tema_ekonomsko_rudarstvo.asp)  
More data and methodological explanations on manufacturing are available on the website:  
[http://www.stat.si/eng/tema\\_ekonomsko\\_rudarstvo.asp](http://www.stat.si/eng/tema_ekonomsko_rudarstvo.asp)

**ZUNANJA TRGOVINA**  
**EXTERNAL TRADE**

**Izvoz in uvoz blaga**

Exports and imports of goods

	Saldo menjave Trade balance	Izvoz Exports			Uvoz Imports			Pokritost uvoza z izvozom v % Exports as % of imports	
		skupaj total	države EU <sup>1)</sup> EU countries <sup>1)</sup>	druge države other countries	skupaj total	države EU <sup>1)</sup> EU countries <sup>1)</sup>	druge države other countries		
1000 EUR									
2006	-1 583 642	16 757 167	11 465 282	5 291 885	18 340 809	14 704 497	3 636 312	91,4	
2007	-2 101 689	19 405 894	13 706 903	5 698 991	21 507 583	16 979 780	4 527 804	90,2	
2008	-3 237 505	19 808 198	13 674 768	6 133 430	23 045 703	17 941 997	5 103 706	86,0	
2009	-1 097 610	16 017 671	11 183 832	4 833 839	17 115 280	13 475 732	3 639 548	93,6	
2010	-1 637 969	18 243 130	13 073 129	5 170 001	19 881 099	15 403 319	4 477 780	91,8	
2010	X	-193 830	1 642 921	1 182 563	460 358	1 836 751	1 412 000	424 751	89,4
	XI	-202 239	1 686 803	1 215 864	470 940	1 889 043	1 436 684	452 358	89,3
	XII	-246 767	1 474 318	1 014 771	459 547	1 721 085	1 333 929	387 156	85,7
2011	I	-79 011	1 522 792	1 168 217	354 575	1 601 803	1 219 402	382 401	95,1
	II	-140 791	1 588 675	1 171 514	417 161	1 729 466	1 341 910	387 557	91,9
	III	-169 929	1 869 200	1 371 297	497 903	2 039 129	1 608 983	430 145	91,7
	IV	-103 551	1 678 346	1 216 652	461 694	1 781 897	1 358 081	423 816	94,2
	V	-194 631	1 815 911	1 328 492	487 418	2 010 541	1 594 484	416 057	90,3
	VI	-41 269	1 794 543	1 277 771	516 772	1 835 812	1 440 212	395 600	97,8
	VII	-61 862	1 716 983	1 240 760	476 223	1 778 845	1 395 914	382 931	96,5
	VIII	-210 735	1 471 762	1 023 491	448 271	1 682 498	1 289 084	393 413	87,5
	IX	-158 772	1 873 739	1 343 292	530 447	2 032 510	1 598 813	433 698	92,2

1) Prikazani podatki se do konca leta 2006 nanašajo na države EU-25, od januarja 2007 pa na države EU-27.  
Until the end of 2006 the data refer to EU-25 and from January 2007 on to EU-27.



**Indeksi izvoza in uvoza blaga**  
Indices of exports and imports

		Izvoz Exports			Uvoz Imports		
		skupaj total	države EU <sup>1)</sup> EU countries <sup>1)</sup>	druge države other countries	skupaj total	države EU <sup>1)</sup> EU countries <sup>1)</sup>	druge države other countries
Izračun iz podatkov v EUR, enako obdobje predhodnega leta = 100 Calculation from EUR values, the same period of the previous year = 100							
2006		116,4	117,3	114,4	116,0	115,0	120,6
2007		104,2	116,5	114,3	117,3	117,9	114,9
2008		102,1	99,8	107,6	107,2	105,7	112,7
2009		80,9	81,8	78,8	74,3	75,1	71,3
2010		113,9	116,9	107,0	116,2	114,3	123,0
2010	X	110,3	113,1	103,9	116,4	109,9	144,8
	XI	115,4	117,2	111,1	119,7	116,0	133,5
	XII	119,4	123,0	112,1	121,3	116,6	140,7
2011	I	125,0	125,2	124,3	125,4	123,4	132,0
	II	120,5	120,7	120,0	119,3	124,3	104,9
	III	114,3	117,3	106,8	118,3	116,6	124,9
	IV	115,2	114,3	117,7	111,4	109,3	118,7
	V	116,8	120,1	108,7	115,0	119,0	102,0
	VI	108,8	108,4	109,8	109,1	109,1	108,8
	VII	107,9	111,3	100,0	106,5	107,6	102,8
	VIII	113,5	117,4	105,6	115,6	112,8	125,9
	IX	109,1	107,4	113,6	111,2	111,7	109,4

1) Prikazani indeksi se do konca leta 2006 nanašajo na države EU-25, od januarja 2007 pa na države EU-27.  
Until the end of 2006 the indices refer to EU-25 and from January 2007 on to EU-27.

Več podatkov in metodološka pojasnila s področja zunanje trgovine boste našli na spletnem naslovu:  
[http://www.stat.si/tema\\_ekonomsko\\_zunanja.asp](http://www.stat.si/tema_ekonomsko_zunanja.asp)  
More data and methodological explanations on external trade are available on the website:  
[http://www.stat.si/eng/tema\\_ekonomsko\\_zunanja.asp](http://www.stat.si/eng/tema_ekonomsko_zunanja.asp)

## GRADBENIŠTVO CONSTRUCTION

### Indeksi vrednosti opravljenih gradbenih del

Indices of the value of construction put in place

		Indeksi vrednosti opravljenih gradbenih del Indices of the value of construction put in place					
		nominalni nominal			realni real		
		skupaj total	stavbe buildings	inženirski gradbeni objekti civil engineering	skupaj total	stavbe buildings	inženirski gradbeni objekti civil engineering
		Enako obdobje predhodnega leta = 100 The same period of the previous year = 100					
2006		121,1	121,3	121,0	115,7	117,1	114,6
2007		123,5	119,9	126,2	118,5	114,3	121,9
2008		121,8	117,1	125,3	115,7	111,5	118,9
2009		79,8	77,4	81,4	79,0	77,5	80,1
2010		84,8	88,4	82,3	83,0	86,0	81,0
2010	XI	84,9	74,6	91,7	82,5	71,9	89,7
	XII	90,6	91,3	90,0	87,8	87,6	87,9
2011	I	81,6	77,1	86,2	79,1	74,1	84,6
	II	79,3	61,6	105,1	76,4	58,8	102,7
	III	72,6	48,9	96,7	70,3	46,9	94,8
	IV	75,0	64,2	82,8	73,0	62,1	81,0
	V	72,6	53,7	85,4	70,7	52,0	83,4
	VI	65,8	48,7	76,2	63,8	47,2	74,1
	VII	75,3	66,2	81,2	73,0	64,0	78,8
	VIII	71,0	65,6	74,2	68,8	63,3	72,0
	IX	85,0	72,3	92,7	82,5	70,0	90,3
	X <sup>1)</sup>	77,0	68,3	81,8	74,7	66,1	79,6

1) Začasen podatek./Provisional data.

### Izdana gradbena dovoljenja za stavbe in stanovanja

Building permits for buildings and dwellings

		Stavbe Buildings						Stanovanja Dwellings	
		skupaj total		stanovanjske stavbe residential buildings		nestanovanjske stavbe non-residential buildings		število number	površina floor area m <sup>2</sup>
		število number	površina floor area m <sup>2</sup>	število number	površina floor area m <sup>2</sup>	število number	površina floor area m <sup>2</sup>		
2006		6 376	3 362 879	4 643	1 632 264	1 733	1 730 615	8 463	1 028 024
2007		5 861	3 411 674	4 540	1 992 810	1 321	1 418 864	10 204	1 127 420
2008		5 373	2 656 335	4 185	1 593 478	1 188	1 062 857	8 376	970 034
2009		4 570	2 089 907	3 534	1 189 559	1 036	900 348	5 914	736 335
2010		3 902	1 975 066	2 870	1 105 243	1 032	869 823	4 808	597 600
2009	4	1 043	506 177	773	254 920	270	251 257	1 230	156 238
2010	1	926	516 966	679	335 845	247	181 121	1 526	159 285
	2	1 000	526 701	744	264 539	256	262 162	1 228	155 690
	3	1 061	428 732	789	276 149	272	152 583	1 076	152 431
	4	915	502 667	658	228 710	257	273 957	978	130 194
2011 <sup>1)</sup>	1	878	415 253	628	190 284	250	224 969	840	118 400
	2	1 018	439 191	780	244 616	238	194 575	1 279	151 642
	3	912	401 942	658	177 054	254	224 888	806	119 938

1) Začasen podatek./Provisional data.

Več podatkov in metodološka pojasnila s področja gradbeništva boste našli na spletnem naslovu:

[http://www.stat.si/tema\\_ekonomsko\\_gradbenistvo.asp](http://www.stat.si/tema_ekonomsko_gradbenistvo.asp)

More data and methodological explanations on construction are available on the website:

[http://www.stat.si/eng/tema\\_ekonomsko\\_gradbenistvo.asp](http://www.stat.si/eng/tema_ekonomsko_gradbenistvo.asp)

**TRGOVINA IN DRUGE STORITVENE DEJAVNOSTI**  
**DISTRIBUTIVE TRADE AND OTHER SERVICE ACTIVITIES****Indeksi nominalnega prihodka v drugih storitvenih dejavnostih**

Turnover value indices for service activities

		49	50	51	52	53	55+56	58	59	60	61
		Kopenski promet; cevovodni transport Land transport and transport via pipelines	Vodni promet Water transport	Zračni promet Air transport	Skladiščenje in spremlja-joče prometne dejavnosti Warehousing and support activities for transportation	Poštna in kurirska dejavnost Postal and courier activities	Gostinstvo Accommodation and food service activities	Založništvo Publishing activities	Dejavnost v zvezi s filmi, video-in zvočnimi zapisi Motion picture, video and TV programme production, sound recording and music publishing activities	Radijska in televizijska dejavnost Programming and broadcasting activities	Telekomunikacijske dejavnosti Telecommunications
Enako obdobje predhodnega leta = 100 / The same period of the previous year = 100											
2006		138,8	z	z	111,0	108,4	111,5	106,7	107,4	101,2	110,7
2007		115,5	z	z	123,1	99,9	109,8	109,5	108,4	107,4	116,2
2008		89,4	z	z	99,9	105,1	106,6	110,5	90,1	107,5	104,0
2009		81,1	z	z	81,1	97,5	92,1	101,3	72,9	101,7	91,8
2010 <sup>1)</sup>		122,6	z	z	124,4	103,9	102,9	99,5	101,1	97,5	102,1
2010	X	125,4	z	z	120,2	104,7	106,8	101,9	110,6	92,5	102,0
	XI	124,7	z	z	136,2	107,5	104,5	105,0	101,4	86,3	101,6
	XII <sup>1)</sup>	115,2	z	z	133,7	111,4	104,9	92,9	103,9	75,9	111,0
2011	I <sup>1)</sup>	119,9	z	z	116,1	107,1	107,2	100,9	97,3	61,4	103,9
	II <sup>1)</sup>	117,2	z	z	118,5	108,4	104,9	100,3	103,0	92,3	104,2
	III <sup>1)</sup>	115,5	z	z	110,6	103,9	105,1	97,6	113,0	94,1	96,2
	IV <sup>1)</sup>	110,6	z	z	100,8	107,4	107,0	104,0	115,6	96,0	99,8
	V <sup>1)</sup>	116,9	z	z	107,8	110,0	100,5	105,9	103,4	91,6	101,1
	VI <sup>1)</sup>	113,2	z	z	101,5	114,9	106,8	103,1	107,9	81,5	101,3
	VII <sup>1)</sup>	104,8	z	z	102,9	103,9	102,2	98,0	98,3	97,7	97,2
	VIII <sup>1)</sup>	114,9	z	z	101,6	109,9	104,7	105,8	105,0	100,1	92,5
	IX <sup>1)</sup>	111,6	z	z	104,9	100,7	106,9	99,3	102,3	103,3	95,3

		62	63	69+70.2	71	73	74	78	79	80	81.2	82
		Računalniško programiranje, svetovanje in druge s tem povezane dejavnosti Computer programming, consultancy and related activities	Druge informacijske dejavnosti Information service activities	Pravne in računovodske dejavnosti; podjetniško in poslovno svetovanje Legal, accounting and management consultancy activities	Arhitekturno in tehnično projektiranje; tehnično preizkušanje in analiziranje Architectural and engineering activities; technical testing and analysis	Oglaševanje in raziskovanje trga Advertising and market research	Druge strokovne in tehnične dejavnosti Other professional, scientific and technical activities	Zaposlovalne dejavnosti Employment activities	Dejavnost potovalnih agencij, organizatorjev potovanj in s potovanji povezane dejavnosti Travel agency, tour operator reservation service and related activities	Varovanje in poizvedovalne dejavnosti Security and investigation activities	Čiščenje Cleaning activities	Pisarniške in spremlja-joče poslovne storitvene dejavnosti Office administrative, office support and other business support activities
Enako obdobje predhodnega leta = 100 / The same period of the previous year = 100												
2006		111,2	101,7	99,2	104,4	100,0	118,4	148,9	95,6	129,6	98,4	110,0
2007		112,5	110,8	92,4	104,5	118,4	94,2	136,1	119,5	110,4	97,3	145,0
2008		112,7	100,6	111,9	107,0	96,9	108,6	118,2	90,0	101,3	113,0	117,1
2009		92,6	113,9	88,5	92,1	86,9	86,5	86,0	81,2	100,4	91,7	96,9
2010 <sup>1)</sup>		102,2	105,4	111,5	88,4	94,7	105,7	117,8	99,9	99,2	96,7	108,1
2010	X	103,3	109,0	113,9	88,7	100,2	118,9	112,4	97,2	102,3	104,7	98,3
	XI	95,1	116,8	121,9	91,0	92,2	121,2	110,9	114,1	96,1	90,9	111,7
	XII <sup>1)</sup>	120,8	102,7	123,4	91,6	92,5	125,4	114,3	92,3	99,5	101,3	109,7
2011	I <sup>1)</sup>	106,7	93,9	113,8	91,9	101,8	130,4	113,4	100,6	99,3	96,9	110,3
	II <sup>1)</sup>	103,6	85,9	109,7	95,7	93,5	120,3	106,3	109,7	93,8	100,1	103,8
	III <sup>1)</sup>	101,3	86,7	106,9	97,4	94,4	108,7	108,5	88,7	102,5	99,4	104,3
	IV <sup>1)</sup>	93,2	67,0	102,7	98,9	100,1	104,7	110,9	99,5	104,6	101,1	102,9
	V <sup>1)</sup>	101,6	64,8	102,1	93,1	99,8	101,7	111,3	88,6	101,4	102,3	103,2
	VI <sup>1)</sup>	107,0	64,5	113,7	94,9	102,7	92,7	111,6	92,0	108,8	108,8	113,5
	VII <sup>1)</sup>	96,7	68,5	107,2	94,9	89,6	120,9	106,3	102,3	94,8	101,3	99,1
	VIII <sup>1)</sup>	98,8	61,5	114,1	89,7	106,2	105,9	109,5	94,3	99,4	99,3	106,7
	IX <sup>1)</sup>	102,5	66,9	101,3	91,8	109,6	113,5	107,5	107,4	99,9	99,3	110,9

1) Začasen podatek./Provisional data.

**Indeksi realnega prihodka v trgovini na drobno in v trgovini z motornimi vozili ter od popravil le-teh**

Volume indices of turnover of retail trade and wholesale, retail trade, repair of motor vehicles and motorcycles without VAT

	47	47 brez 47.3	47.3	47.11+47.2	47.19+47.4+47.5+47.6+47.7+47.8+47.9	45
	Trgovina na drobno Retail trade	Trgovina na drobno, brez motornih goriv Retail trade, except fuel	Motorna goriva v specializiranih prodajalnah Automotive fuel in specialised stores	Trgovina z živili, pijačami in tobačnimi izdelki Food, beverages and tobacco	Trgovina z neživili, brez motornih goriv Retail trade with non- food, except fuel	Trgovina z motornimi vozili in popravila motornih vozil Wholesale and retail trade and repair of motor vehicles and motorcycles

Enako obdobje predhodnega leta = 100  
The same period of the previous year = 100

2006		102,7	101,5	105,8	97,3	106,6	117,8
2007		106,1	105,5	107,8	99,0	112,3	119,2
2008		112,2	105,1	130,2	106,3	104,0	106,2
2009		89,4	95,2	75,5	98,1	92,3	78,3
2010 <sup>1)</sup>		99,9	98,8	104,6	98,8	98,7	112,1
2010	XI	103,7	100,1	117,8	99,6	100,5	120,2
	XII	100,4	98,4	109,8	98,3	98,5	114,1
2011	I <sup>1)</sup>	103,9	102,7	107,8	103,8	101,8	119,2
	II <sup>1)</sup>	105,5	102,4	116,9	99,5	105,1	118,3
	III <sup>1)</sup>	100,7	96,9	114,8	94,4	99,4	109,8
	IV <sup>1)</sup>	100,3	98,4	107,2	101,0	96,1	109,8
	V <sup>1)</sup>	101,8	98,3	115,5	97,3	99,2	114,0
	VI <sup>1)</sup>	98,9	98,3	101,6	99,4	97,3	105,9
	VII <sup>1)</sup>	98,9	94,1	116,8	91,1	97,1	102,2
	VIII <sup>1)</sup>	105,8	101,1	121,9	101,9	100,4	108,0
	IX <sup>1)</sup>	102,2	96,5	122,3	98,8	94,7	102,8
	X <sup>1)</sup>	100,8	93,9	...	91,5	95,9	102,3

1) Začasen podatek.  
Provisional data.

Več podatkov in metodološka pojasnila s področja trgovine in drugih storitvenih dejavnosti boste našli na spletnem naslovu:  
[http://www.stat.si/tema\\_ekonomsko\\_trgovina.asp](http://www.stat.si/tema_ekonomsko_trgovina.asp)  
More data and methodological explanations on distributive trade and other service activities are available on the website:  
[http://www.stat.si/eng/tema\\_ekonomsko\\_trgovina.asp](http://www.stat.si/eng/tema_ekonomsko_trgovina.asp)

**TURIZEM**  
**TOURISM****Prihodi in prenočitve turistov**

## Tourist arrivals and overnight stays

		Prihodi turistov Tourist arrivals			Prenočitve turistov Overnight stays		
		skupaj total	domači domestic	tuji foreign	skupaj total	domači domestic	tuji foreign
2006		2 484 605	867 955	1 616 650	7 722 267	3 233 438	4 488 829
2007		2 681 178	929 846	1 751 332	8 261 308	3 393 408	4 867 900
2008 <sup>1)</sup>		3 083 713	1 126 022	1 957 691	9 314 038	3 962 756	5 351 282
2009		2 984 828	1 160 897	1 823 931	9 013 773	4 077 480	4 936 293
2010		3 006 272	1 137 166	1 869 106	8 906 399	3 909 368	4 997 031
2010	XI	154 017	71 482	82 535	419 652	214 821	204 831
	XII	175 819	80 079	95 740	468 718	241 417	227 301
2011	I	179 373	75 969	103 404	576 387	241 202	335 185
	II	177 440	98 765	78 675	542 606	335 821	206 785
	III	190 724	82 829	107 895	540 534	269 133	271 401
	IV	234 028	91 270	142 758	638 879	278 736	360 143
	V	240 651	82 876	157 775	633 888	253 038	380 850
	VI	312 789	102 080	210 709	910 983	351 466	559 517
	VII	427 668	131 234	296 434	1 388 059	536 110	851 949
	VIII	500 388	158 089	342 299	1 592 122	577 982	1 014 140
	IX	318 506	97 770	220 736	862 119	299 794	562 325
	X	241 214	86 720	154 494	631 805	257 037	374 768

Enako obdobje predhodnega leta = 100

The same period of the previous year = 100

2006		104	103	104	102	102	102
2007		108	107	108	107	105	108
2008		103	107	101	102	105	99
2009 <sup>1)</sup>		97	103	93	97	103	92
2010		101	98	102	99	96	101
2010	XI	100	100	99	99	99	99
	XII	100	105	96	99	103	95
2011	I	107	107	108	105	100	109
	II	100	100	100	98	98	98
	III	109	104	112	107	103	111
	IV	114	112	115	114	109	117
	V	97	99	96	96	97	95
	VI	111	96	119	111	97	122
	VII	106	98	111	104	96	110
	VIII	109	110	109	107	102	110
	IX	113	118	111	110	107	111
	X	103	100	104	102	97	105

1) Prelom v časovni vrsti.  
Break in time series.

Več podatkov in metodološka pojasnila s področja turizma boste našli na spletnem naslovu:

[http://www.stat.si/tema\\_ekonomsko\\_turizem.asp](http://www.stat.si/tema_ekonomsko_turizem.asp)

More data and methodological explanations on tourism are available on the website:

[http://www.stat.si/eng/tema\\_ekonomsko\\_turizem.asp](http://www.stat.si/eng/tema_ekonomsko_turizem.asp)

**TRANSPORT**  
**TRANSPORT**

**Prevoz in promet potnikov in blaga<sup>1)</sup>**

Transport of passengers and goods<sup>1)</sup>

		Prepeljani potniki Passengers carried			Promet potnikov na letališčih <sup>2)</sup> Traffic of passengers at airports <sup>2)</sup>	Prepeljano blago Goods carried			Promet blaga v pristaniščih Traffic of goods in ports
		cestni javni prevoz road public transport	železniški prevoz railway transport	zračni prevoz air transport		cestni prevoz road transport	železniški prevoz railway transport	pomorski prevoz maritime transport	
		1 000				1 000 t			
2006		37 964	16 131	1 018	1 327	86 896	17 052	5 658	15 462
2007		38 532	16 123	1 136	1 504	89 036	17 575	5 158	15 846
2008		38 751	16 661	1 302	1 649	91 239	17 271	5 733	16 554
2009		36 720	16 355	1 144	1 423	75 287	13 097	6 561	13 357
2010		34 769	16 220	1 170	1 382	81 026	15 600	6 131	14 591
2009	4	10 117	4 248	243	291	17 730	3 637	1 790	3 621
2010	1	9 480	4 200	209	239	17 856	3 690	1 497	3 551
	2	9 688	3 969	281	316	24 197	4 262	1 616	3 760
	3	5 916	3 858	436	541	21 303	3 940	1 505	3 115
	4	9 684	4 194	243	286	17 670	4 341	1 512	4 165
2011	1	8 929	4 150	218	238	16 032	4 396	1 661	3 765
	2	8 892	3 823	311	366	19 310	4 393	1 757	4 123
	3	5 587	3 749	414	487	...	4 008	1 843	4 107
Enako obdobje predhodnega leta = 100 The same period of the previous year = 100									
2006		95,5	102,5	107,8	109,1	105,0	104,3	97,5	122,5
2007		101,5	100,0	111,6	113,3	102,5	103,1	91,2	102,5
2008		100,6	103,3	114,6	109,6	102,5	98,3	111,1	104,5
2009		94,8	98,2	87,8	86,3	82,5	75,8	114,4	80,7
2010		94,7	99,2	102,3	97,1	107,6	119,1	93,4	109,2
2009	4	94,4	99,3	92,6	92,1	78,5	86,8	128,2	84,8
2010	1	93,7	99,9	102,6	101,6	117,3	119,0	103,7	93,4
	2	95,7	101,5	94,0	85,1	109,4	135,2	95,6	138,2
	3	92,9	96,7	109,8	102,9	105,4	122,8	91,9	96,9
	4	95,7	98,7	100,3	98,4	99,7	119,4	84,5	115,0
2011	1	94,2	98,8	104,4	99,6	89,8	119,1	111,0	106,0
	2	91,8	96,3	110,5	115,8	79,8	103,1	108,7	109,7
	3	94,4	97,2	94,8	90,0	...	101,7	122,5	131,8

1) Seštevki se zaradi zaokroževanja ne ujemajo vedno.  
Because of rounding, the totals do not always add up.

2) Samo Letališče Jožeta Pučnika Ljubljana.  
Only Ljubljana Jože Pučnik Airport.

**Potniški in tonski kilometri<sup>1)</sup>**  
Passenger-km and tonne-km<sup>1)</sup>

		Potniški kilometri Passenger-km			Tonski kilometri Tonne-km		
		cestni prevoz road transport	železniški prevoz railway transport	zračni prevoz air transport	cestni prevoz road transport	železniški prevoz railway transport	pomorski prevoz maritime transport
Mio							
2006		850	793	1 043	12 112	3 373	49 155
2007		817	812	1 186	13 734	3 603	46 586
2008		815	834	1 349	16 261	3 520	54 715
2009		777	840	1 193	14 762	2 668	51 707
2010		733	813	1 226	15 931	3 284	56 467
2009	4	202	208	235	4 016	736	13 136
2010	1	190	205	202	4 112	783	13 334
	2	206	211	298	4 317	879	13 099
	3	146	206	483	3 740	815	15 062
	4	191	192	244	3 762	944	14 970
2011	1	177	199	212	3 980	966	13 594
	2	192	195	318	4 383	973	14 334
	3	142	202	471	...	884	15 922
Enako obdobje predhodnega leta = 100 The same period of the previous year = 100							
2006		98,6	102,1	102,3	109,8	103,9	93,6
2007		96,1	102,4	113,7	113,4	106,8	94,8
2008		99,7	102,7	113,8	118,4	97,7	117,4
2009		95,3	100,7	88,5	90,8	75,8	94,5
2010		94,4	96,8	102,8	107,9	123,1	109,2
2009	4	94,3	106,3	90,6	95,3	84,1	104,3
2010	1	94,3	99,8	103,7	119,8	118,8	99,9
	2	95,4	100,6	95,6	110,7	133,9	98,4
	3	93,4	94,8	106,6	109,5	132,2	126,5
	4	94,2	92,2	104,0	93,7	128,2	113,9
2011	1	92,8	97,3	105,3	96,8	123,3	101,9
	2	93,1	92,4	106,7	101,5	110,8	109,4
	3	97,2	97,9	97,6	...	108,5	105,7

1) Seštevki se zaradi zaokroževanja ne ujemajo vedno.  
Because of rounding, the totals do not always add up.

Več podatkov in metodološka pojasnila s področja transporta boste našli na spletnem naslovu:  
[http://www.stat.si/tema\\_ekonomsko\\_transport.asp](http://www.stat.si/tema_ekonomsko_transport.asp)  
More data and methodological explanations on transport are available on the website:  
[http://www.stat.si/eng/tema\\_ekonomsko\\_transport.asp](http://www.stat.si/eng/tema_ekonomsko_transport.asp)

**KMETIJSTVO IN RIBIŠTVO**  
**AGRICULTURE AND FISHING**

**Zakol živine v klavnicah**

Livestock slaughter in slaughterhouses

	Konji Horses		Govedo Cattle		Prašiči Pigs		Perutnina Poultry		
	število number	masa trupov weight of dressed carcasses t	število number	masa trupov weight of dressed carcasses t	število number	masa trupov weight of dressed carcasses t	število number 1000	masa trupov weight of dressed carcasses t	
2006	1 096	253	136 785	37 908	409 590	33 626	26 626	48 137	
2007	1 379	324	128 087	36 203	405 311	33 187	33 356	58 910	
2008	1 315	305	131 533	36 943	380 703	31 406	33 893	58 692	
2009	1 493	352	125 264	35 260	291 588	24 113	33 188	59 543	
2010	1 632	382	124 858	35 772	289 303	24 903	32 678	61 431	
2010	XI	194	44	15 122	4 261	23 679	2 024	2 617	4 819
	XII	196	44	13 904	3 875	28 870	2 371	2 643	4 916
2011	I	175	39	9 689	2 740	22 716	1 887	2 258	4 125
	II	156	35	8 893	2 552	19 367	1 654	2 327	3 987
	III	181	41	10 599	3 052	25 484	2 182	2 659	5 002
	IV	135	32	9 766	2 850	24 569	2 039	2 740	5 051
	V	135	31	9 791	2 806	21 470	1 780	2 773	5 113
	VI	108	25	8 336	2 405	24 142	2 018	2 849	5 268
	VII	89	21	7 627	2 237	21 471	1 802	2 792	5 022
	VIII	96	22	8 988	2 607	24 204	1 983	2 705	4 963
	IX	50	11	9 989	2 845	18 172	1 457	2 648	4 745
	X	152	34	12 592	3 543	20 813	1 717	2 720	5 050

**Mleko in mlečni izdelki**

Milk and milk products

	Odkupljeno kravje mleko s kmetijskih gospodarstev Cows' milk collected from farms	Proizvodnja mlečnih izdelkov Milk products obtained by dairies					
		konzumno mleko drinking milk	smetana cream	fermentirani izdelki acidified milk	maslo butter	sir cheese	
2006	511 017	156 206	13 767	34 501	z	20 378	
2007	530 374	164 530	15 170	33 289	2 538	18 748	
2008	524 311	155 604	15 905	33 187	2 305	19 536	
2009	516 792	142 600	14 903	32 099	2 278	18 455	
2010	519 500	163 398	14 663	31 615	2 643	18 670	
2010	XI	40 494	13 591	1 132	2 588	221	1 522
	XII	41 906	14 945	1 269	2 507	291	1 585
2011	I	43 341	14 562	1 154	2 375	272	1 479
	II	40 119	12 347	1 164	2 524	214	1 446
	III	44 948	14 537	1 330	2 966	240	1 653
	IV	45 354	13 857	1 263	2 844	233	1 650
	V	46 912	12 771	1 195	3 009	211	1 448
	VI	44 922	13 406	1 168	3 098	198	1 564
	VII	45 883	12 835	1 144	2 903	168	1 516
	VIII	44 731	11 892	1 205	3 168	198	1 588
	IX	42 702	12 014	1 073	3 088	199	1 519
	X	42 861	11 662	1 137	2 683	217	1 655



**Odkup kmetijskih pridelkov**  
Purchase of agricultural products

		Skupaj Total	Pojedelski pridelki Crop products	Pridelki sadjarstva in vinogradništva Fruit and wine growing products	Živina in živalski proizvodi Animal products	Drugi pridelki Other products
EUR						
2006		417 235 743	30 053 446	50 771 913	331 525 061	4 885 324
2007		457 919 256	43 444 558	56 661 239	352 686 185	5 127 274
2008		498 207 397	38 271 067	55 857 895	398 802 191	5 276 244
2009		424 229 746	29 316 472	50 820 956	339 282 301	4 810 017
2010		431 041 432	32 888 525	50 950 966	342 324 246	4 877 695
2010	XI	41 933 570	3 661 996	8 378 656	29 564 278	328 640
	XII	46 481 499	5 311 103	8 625 985	32 081 845	462 566
2011	I	32 932 014	2 052 260	2 300 875	28 448 699	130 180
	II	30 504 918	1 028 332	2 390 757	26 902 549	183 280
	III	36 944 036	720 320	3 906 667	31 884 961	432 088
	IV	36 939 518	533 799	3 384 372	31 908 082	1 113 265
	V	39 619 425	1 741 064	4 132 914	32 832 623	912 824
	VI	36 768 009	1 112 524	3 366 334	32 087 872	201 279
	VII	42 192 550	8 635 300	2 025 130	31 452 598	79 522
	VIII	39 786 997	3 847 287	3 372 019	32 435 638	132 053
	IX	43 721 607	4 037 022	7 013 818	32 421 231	249 536
	X	48 852 065	9 074 726	6 278 971	33 191 437	306 931

Več podatkov in metodološka pojasnila s področja kmetijstva in ribištva boste našli na spletnem naslovu:

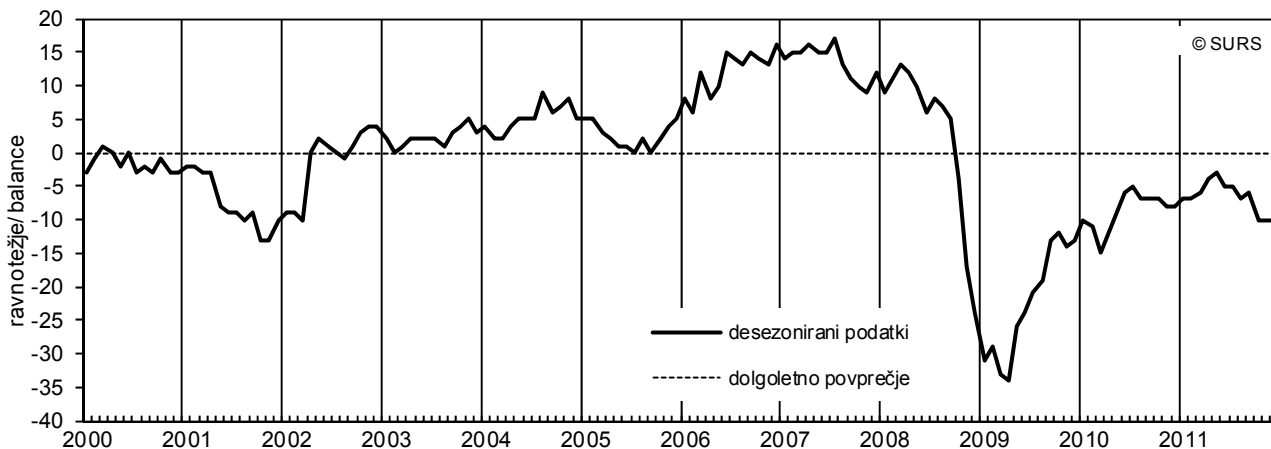
[http://www.stat.si/tema\\_okolje\\_kmetijstvo.asp](http://www.stat.si/tema_okolje_kmetijstvo.asp)

More data and methodological explanations on agriculture and fishing are available on the website:

[http://www.stat.si/eng/tema\\_okolje\\_kmetijstvo.asp](http://www.stat.si/eng/tema_okolje_kmetijstvo.asp)

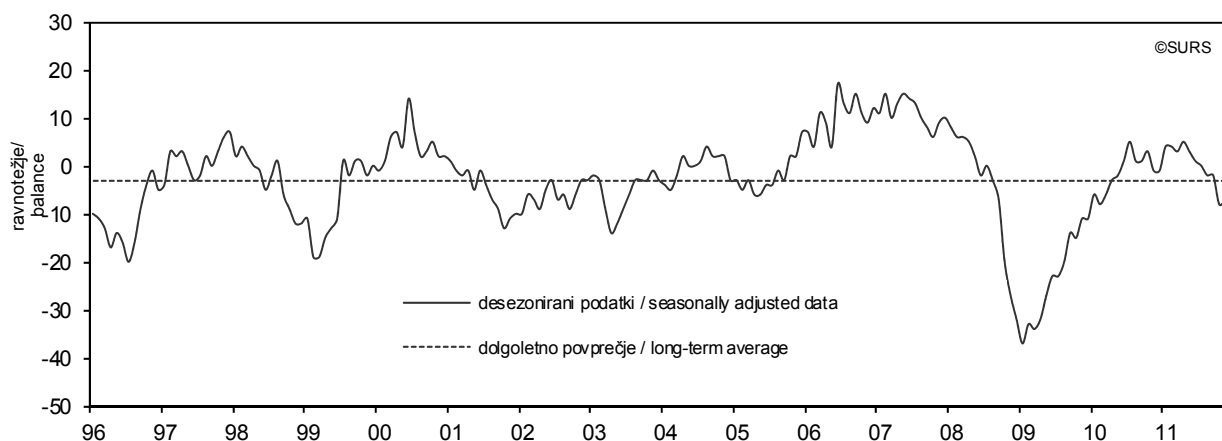
**POSLOVNE TENDENCE**  
**BUSINESS TENDENCY**

**Kazalnik gospodarske klime<sup>1)</sup>**  
**Sentiment indicator<sup>1)</sup>**

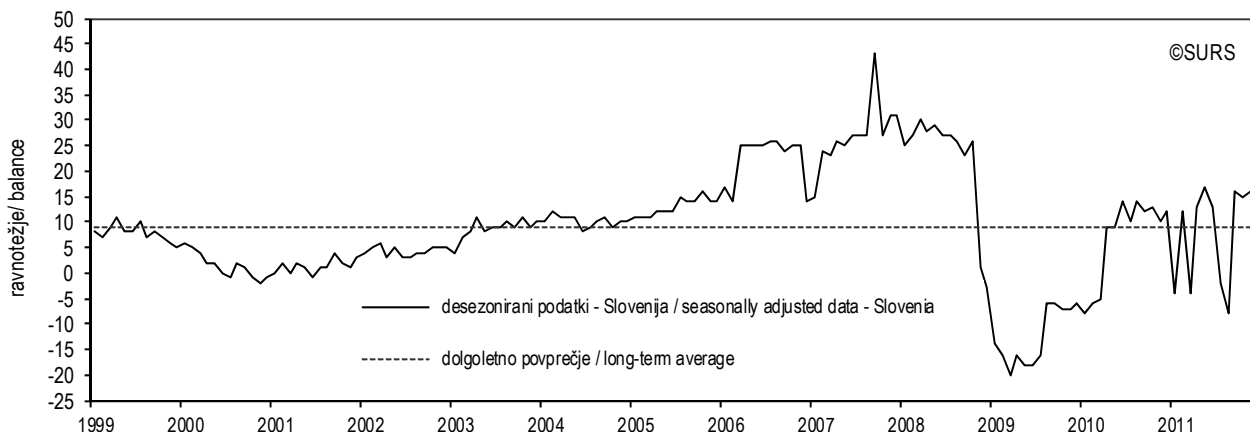


- 1) **Kazalnik gospodarske klime** je tehtani sintezni kazalnik; sestavljajo ga kazalnik zaupanja v predelovalnih dejavnostih, trgovini na drobno in kazalnik zaupanja potrošnikov. **Sentiment indicator** is the weighted average of the confidence indicator in manufacturing, retail trade and the consumer confidence indicator.
- 2) Iz podatkov je izločen vpliv sezone, vplivov koledarja ni bilo zaznati. Data are seasonally adjusted. In the data no calendar effects were detected.

**Kazalnik zaupanja v predelovalnih dejavnostih**  
**Confidence indicator in manufacturing**

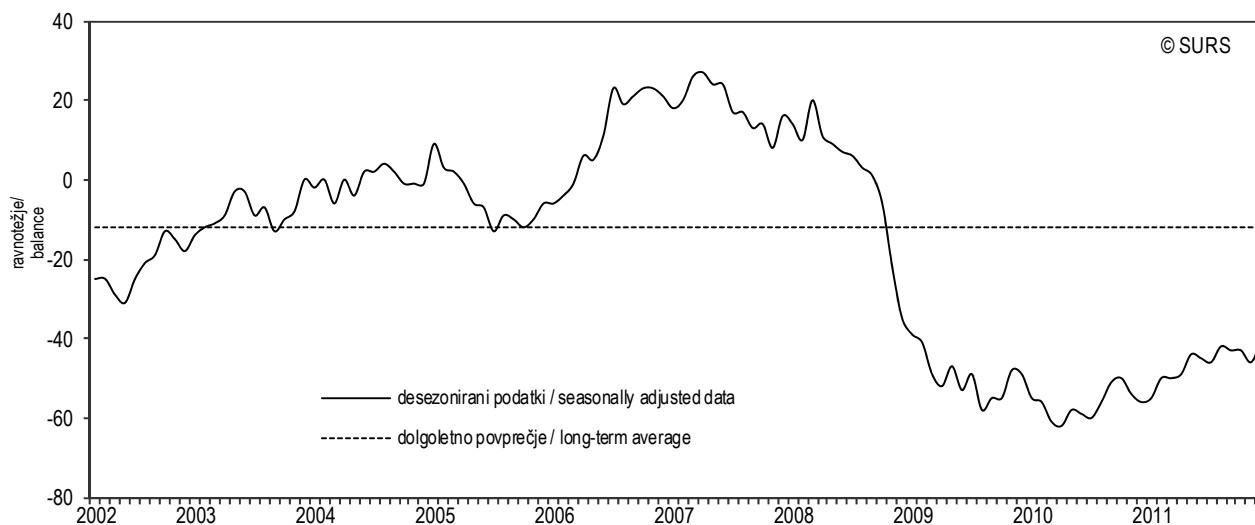


**Kazalnik zaupanja v trgovini na drobno**  
**Confidence indicator in retail trade**

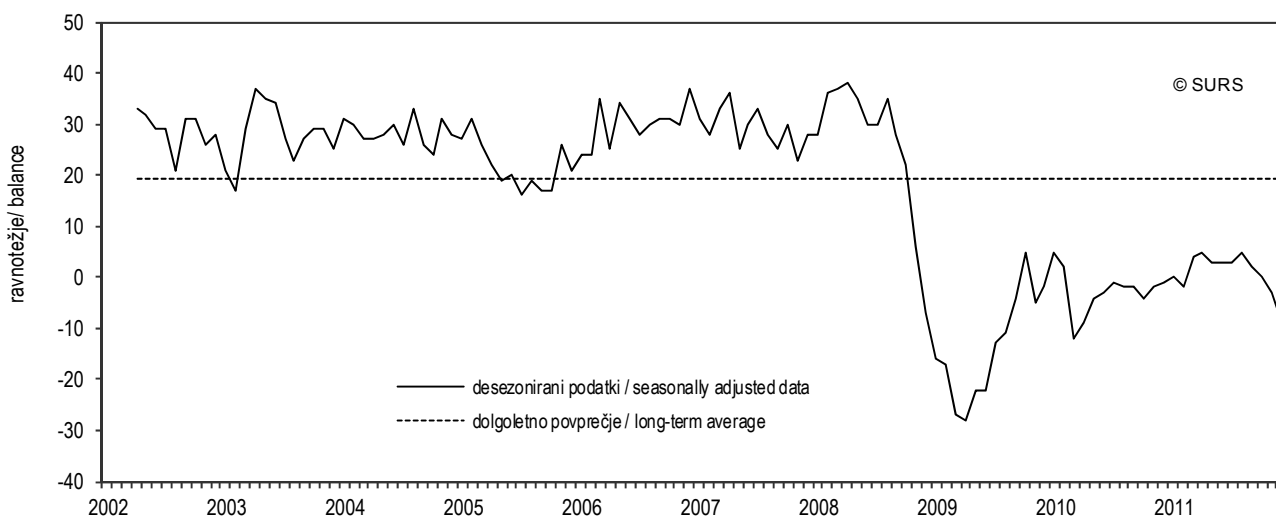


**Kazalnik zaupanja v gradbeništvu**

Confidence indicator in construction

**Kazalnik zaupanja v storitvenih dejavnostih**

Confidence indicator in services



Več podatkov in metodološka pojasnila s področja poslovnih tendenc boste našli na spletnem naslovu

[http://www.stat.si/tema\\_ekonomsko\\_poslovne.asp](http://www.stat.si/tema_ekonomsko_poslovne.asp)

More data and methodological explanations on business tendency are available on the website:

[http://www.stat.si/eng/tema\\_ekonomsko\\_poslovne.asp](http://www.stat.si/eng/tema_ekonomsko_poslovne.asp)

## KAKO DO STATISTIČNIH PODATKOV IN INFORMACIJ

### Spletna stran

[www.stat.si](http://www.stat.si)

### Naslov za pošto

Statistični urad Republike Slovenije  
Vožarski pot 12  
1000 Ljubljana

### E-naslov za povpraševanje po podatkih

[info.stat@gov.si](mailto:info.stat@gov.si)

### Telefon

(informacije o statističnih podatkih, pomoč pri dostopu do podatkov na spletnih straneh)  
(01) 241 51 04

### Faks

(01) 241 53 44

### Avtomatski telefonski odzivnik

(inflacija in povprečne mesečne plače)  
(01) 475 65 55

### Specialna knjižnica s čitalnico

Statistični urad Republike Slovenije  
Informacijsko središče  
Vožarski pot 12  
1000 Ljubljana

### Poslovni čas knjižnice in telefona:

ponedeljek - četrtek: 9.00 – 15.30  
petek: 9.00 – 14.30

## HOW TO OBTAIN STATISTICAL DATA AND INFORMATION

### Website

[www.stat.si](http://www.stat.si)

### Mail address

Statistical Office of the Republic of Slovenia  
Vožarski pot 12  
1000 Ljubljana  
SLOVENIA

### E-mail for data inquiry

[info.stat@gov.si](mailto:info.stat@gov.si)

### Phone

(information on statistical data, user support to access data on website)  
+386 1 241 51 04

### Fax

+386 1 241 53 44

### Answering machine

(inflation and average monthly earnings)  
+386 1 475 65 55

### Special library

Statistical Office of the Republic of Slovenia  
Information Centre  
Vožarski pot 12  
1000 Ljubljana

### Office hours of library and phone

Monday-Thursday: 9.00 – 15.30  
Friday: 9.00 – 14.30