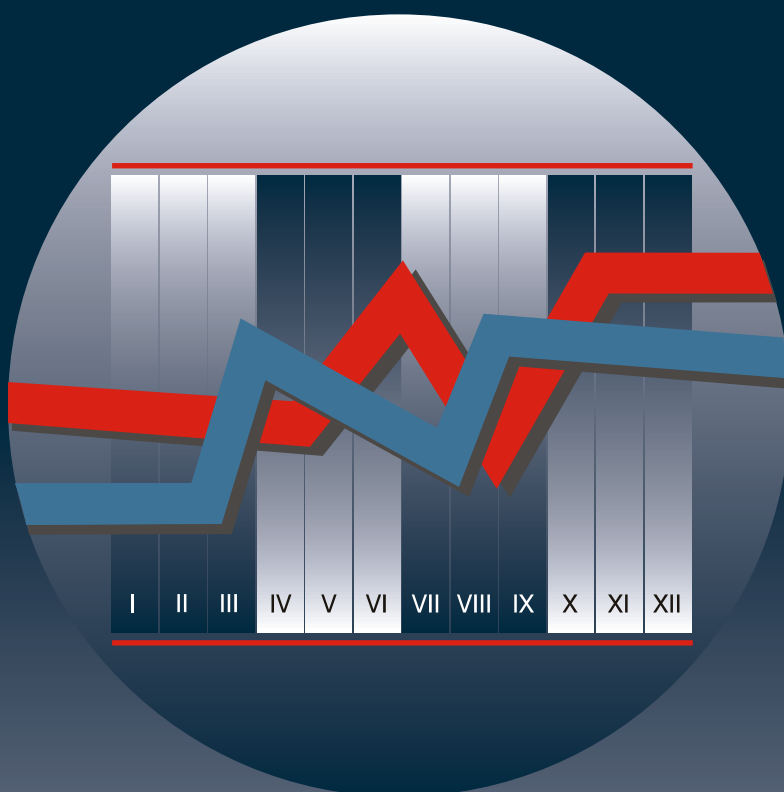




POMEMBNEJŠI STATISTIČNI PODATKI O SLOVENIJI

SOME IMPORTANT STATISTICS ON SLOVENIA





POMEMBNEJŠI STATISTIČNI PODATKI O SLOVENIJI

SOME IMPORTANT STATISTICS ON SLOVENIA

Zbrala in uredila Renata Rejec

Edited by Renata Rejec

Publikacija je na voljo na spletnem naslovu www.stat.si/pub.asp
Informacije daje informacijsko središče:
tel. (01) 241 64 04
elektronska pošta: info.stat@gov.si

The publication is available at www.stat.si/eng/pub.asp
Information: Information Centre
phone: + 386 1 241 64 04
e-mail: info.stat@gov.si

Izdal, založil in tiskal Statistični urad Republike Slovenije, Ljubljana,
Litostrojska cesta 54 - © SURS - Uporaba in objava podatkov dovoljeni le z
navedbo vira – Tiskano v 60 izvodih – ISSN 1854-4657

Issued, published and printed by the Statistical Office of the Republic of
Slovenia, Ljubljana, Litostrojska cesta 54 - © SURS - Use and publication of
data is allowed provided the source is acknowledged – Printed in 60 copies –
ISSN 1854-4657

KAZALO
CONTENTS

Prebivalstvo <i>Population</i>	5
Nacionalni računi <i>National accounts</i>	7
Cene <i>Prices</i>	9
Plače <i>Earnings</i>	15
Aktivno prebivalstvo <i>Labour force</i>	18
Rudarstvo in predelovalne dejavnosti <i>Mining and manufacturing</i>	21
Zunanja trgovina <i>External trade</i>	23
Gradbeništvo <i>Construction</i>	25
Trgovina in druge storitvene dejavnosti <i>Distributive trade and other service activities</i>	26
Turizem <i>Tourism</i>	28
Transport <i>Transport</i>	29
Kmetijstvo in ribištvo <i>Agriculture and fishing</i>	31
Poslovne tendence <i>Business tendency</i>	33
Kako do statističnih podatkov in informacij <i>How to obtain statistical data and information</i>	35

STATISTIČNA IN DRUGA ZNAMENJA

z	statistično zaupno
-	ni pojava
...	ni podatka
*	popravljen podatek
Ø	povprečje
1)	izpostavno znamenje za opombo pod tabelo

ZAPIS ČASOVNIH ENOT

Arabska številka (1, 2)	četrtnje
Rimska številka (III, VI)	meseč

KRAJŠAVE IN MERSKE ENOTE

kg	kilogram
m ²	kvadratni meter
mio.	milijon
t	tona
EUR	evro

STATISTICAL AND OTHER SIGNS

z	confidential
-	no occurrence of event
...	data not available
*	corrected data
Ø	average
1)	footnote

TIME UNITS

Arabic numeral (1, 2)	quarter
Roman numeral (III, VI)	month

ABBREVIATIONS AND UNITS OF MEASURES

kg	kilogram
m ²	square metre
mio	million
t	ton
EUR	euro

PREBIVALSTVO

POPULATION

Osnovni demografski podatki

Basic demographic data

	Prebivalstvo ¹⁾ <i>Population¹⁾</i>	Rojeni <i>Births</i>		Priznanja očetovstva <i>Acknowledgement of paternity</i>	Umrli <i>Deaths</i>		Sklenjene zakonske zveze <i>Marriages</i>	Razvezane zakonske zveze <i>Divorces</i>	Naravni prirast <i>Natural increase</i>	Skupni prirast <i>Total increase</i>	
		živorojeni <i>live births</i>	mrtvororojeni <i>still births</i>		skupaj <i>total</i>	dojenčki <i>infant deaths</i>					
2008	2.025.866	21.817	109	11.552	18.308	52	6.703	2.246	3.509	22.093	
2009	2.032.362	21.856	119	11.709	18.750	52	6.542	2.297	3.106	14.614	
2010	2.046.976	22.343	100	12.265	18.609	56	6.528	2.430	3.734	3.213	
2011	2.050.189	21.947	112	12.421	18.699	64	6.671	2.298	3.248	5.307	
2012	2.055.496	21.938	94	12.108	19.257	36	7.057	2.509	2.681	3.325	
2011	3	2.052.496	5.972	24	3.272	4.431	11	2.646	364	1.541	2.245
	4	2.054.741	5.276	28	3.027	4.780	15	1.034	640	496	755
2012	1	2.055.496	5.226	16	3.038	5.502	6	683	622	-276	31
	2	2.055.527	5.452	21	3.079	4.527	10	2.617	693	925	735
	3	2.056.262	5.891	25	3.186	4.406	11	2.706	453	1.485	1.861
	4	2.058.123	5.369	32	2.805	4.822	9	1.051	741	547	698
2013	1 ²⁾	2.058.821	4.933	25	2.905	5.430	16	604	591	-497	-364
	2	2.058.457

1) Stanje na začetku leta/četrtertja.
As of the beginning of the year/quarter.

2) Začasen podatek (razen podatka o številu prebivalcev).
Provisional data (except data on population).

Selitve

Migration

	Meddržavne selitve <i>International migration</i>									Notranje selitve <i>Internal migration</i>	
	priseljeni <i>immigrants</i>			odseljeni <i>emigrants</i>			selitveni prirast <i>net migration</i>				
	skupaj <i>total</i>	državljeni RS <i>citizens of the RS</i>	tuji državljani <i>foreigners</i>	skupaj <i>total</i>	državljeni RS <i>citizens of the RS</i>	tuji državljani <i>foreigners</i>	skupaj <i>total</i>	državljeni RS <i>citizens of the RS</i>	tuji državljani <i>foreigners</i>		
2008	30.693	2.631	28.062	12.109	4.766	7.343	18.584	-2.135	20.719	106.248	
2009	30.296	2.903	27.393	18.788	3.717	15.071	11.508	-814	12.322	96.602	
2010	15.416	2.711	12.705	15.937	3.905	12.032	-521	-1.194	673	106.551	
2011	14.083	3.318	10.765	12.024	4.679	7.345	2.059	-1.361	3.420	107.988	
2012	15.022	2.741	12.281	14.378	8.191	6.187	644	-5.450	6.094	112.668	
2011	2	2.896	641	2.255	2.642	1.017	1.625	254	-376	630	24.541
	3	3.526	759	2.767	2.822	1.243	1.579	704	-484	1.188	28.208
	4	3.796	701	3.095	3.537	1.416	2.121	259	-715	974	29.421
2012	1	3.391	693	2.698	3.084	1.562	1.522	307	-869	1.176	26.415
	2	3.228	632	2.596	3.418	2.097	1.321	-190	-1.465	1.275	25.967
	3	4.063	824	3.239	3.687	2.256	1.431	376	-1.432	1.808	30.408
	4	4.340	592	3.748	4.189	2.276	1.913	151	-1.684	1.835	29.878
2013 ¹⁾	1	3.486	797	2.689	3.353	1.694	1.659	133	-897	1.030	25.327

1) Začasen podatek.
Provisional data.

Demografski kazalniki
Demographic indicators

		Živorajeni <i>Live births</i>	Umrli <i>Deaths</i>	Naravni prirast ¹⁾ <i>Natural increase¹⁾</i>	Selitveni prirast <i>Net migration</i>	Skupni prirast ¹⁾ <i>Total increase¹⁾</i>	Sklenjene zakonske zveze <i>Marriages</i>	Razvezane zakonske zveze <i>Divorces</i>	Umrli dojenčki na 1.000 živorojenih <i>Infant deaths per 1,000 live births</i>
		na 1.000 prebivalcev <i>per 1,000 population</i>							
2008		10,8	9,1	1,7	9,2	10,9	3,3	1,1	2,4
2009		10,7	9,2	1,5	5,6	7,2	3,2	1,1	2,4
2010		10,9	9,1	1,8	-0,3	1,6	3,2	1,2	2,5
2011		10,7	9,1	1,6	1,0	2,6	3,3	1,1	2,9
2012		10,7	9,4	1,3	0,3	1,6	3,4	1,2	1,6
2011	2	10,6	8,7	1,9	0,5	2,4	4,6	1,3	3,7
	3	11,5	8,6	3,0	1,4	4,3	5,1	0,7	1,8
	4	10,2	9,2	1,0	0,5	1,5	2,0	1,2	2,8
2012	1	10,2	10,7	-0,5	0,7	0,1	1,3	1,2	1,1
	2	10,6	8,8	1,8	-0,4	1,4	5,1	1,4	1,8
	3	11,4	8,5	2,9	0,7	3,6	5,2	0,9	1,9
	4	10,3	9,3	1,1	0,2	1,3	2,0	1,4	1,7
2013 ²⁾	1	9,6	10,7	-1,0	0,3	-0,7	1,2	1,2	3,2

1) Vrednosti so izračunane iz absolutnih podatkov in zaradi zaokroževanja niso vedno enake seštevku/razliki posameznik kazalnikov.
The values are calculated from absolute data and are due to rounding not always equal to the sum/difference of corresponding indicators.

2) Začasen podatek.
Provisional data.

Več podatkov in metodološka pojasnila s področja prebivalstva boste našli na spletnem naslovu:
http://www.stat.si/tema_demografsko_prebivalstvo.asp

More data and methodological explanations on population are available on the website:
http://www.stat.si/eng/tema_demografsko_prebivalstvo.asp

NACIONALNI RAČUNI
NATIONAL ACCOUNTS

Izdatkovna struktura bruto domačega proizvoda

Gross domestic product by expenditures

	Bruto domači proizvod <i>Gross domestic product</i>	Domača potrošnja <i>Domestic consumption</i>			Saldo menjave s tujino <i>External trade balance</i>			
		skupaj <i>total</i>	končna potrošnja <i>final consumption</i>	bruto investicije <i>gross capital formation</i>	skupaj <i>total</i>	izvoz proizvodov and services <i>exports of goods and services</i>	uvoz proizvodov and services <i>imports of goods and services</i>	
Tekoče cene, mio. EUR <i>Current prices, mio EUR</i>								
2008	37.244,4	38.182,3	26.341,5	11.840,7	-937,8	25.293,1	26.231,0	
2009	35.420,2	34.650,9	26.833,8	7.817,1	769,3	21.022,1	20.252,8	
2010	35.484,6	34.959,5	27.635,2	7.324,3	525,1	23.688,2	23.163,1	
2011	36.150,0	35.590,9	28.310,1	7.280,8	559,1	26.389,0	25.829,9	
2012	35.318,6	33.615,8	27.435,7	6.180,1	1.702,8	26.869,7	25.166,9	
2011	3	9.315,6	9.124,8	7.258,2	1.866,7	190,8	6.701,1	6.510,2
	4	8.995,5	8.971,1	7.342,2	1.628,8	24,5	6.641,4	6.617,0
2012	1	8.519,4	8.244,1	6.490,1	1.754,0	275,3	6.502,2	6.226,9
	2	9.033,5	8.632,1	7.006,6	1.625,5	401,4	6.812,3	6.410,8
	3	9.049,1	8.462,8	6.929,2	1.533,6	586,3	6.803,2	6.216,9
	4	8.716,7	8.276,9	7.009,9	1.267,0	439,8	6.752,1	6.312,3
2013	1	8.126,5	7.627,2	6.244,6	1.382,5	499,3	6.617,8	6.118,5
	2	9.029,2	8.377,4	6.881,1	1.496,3	651,8	6.971,9	6.320,1
Stalne cene, enako obdobje predhodnega leta = 100 <i>Constant prices, the same period of the previous year = 100</i>								
2008	103,4	103,2	103,2	103,1	0,1 ¹⁾	104,0	103,7	
2009	92,1	89,7	100,5	65,7	2,6 ¹⁾	83,9	80,8	
2010	101,3	99,5	101,4	92,7	1,8 ¹⁾	110,2	107,4	
2011	100,7	99,7	100,2	97,7	1,0 ¹⁾	107,0	105,6	
2012	97,5	93,6	96,2	83,5	3,8 ¹⁾	100,6	95,3	
2011	3	100,6	100,2	100,5	99,4	0,4 ¹⁾	105,2	104,8
	4	98,0	97,0	99,9	86,0	1,2 ¹⁾	102,9	101,2
2012	1	99,8	97,5	99,1	91,8	2,3 ¹⁾	101,7	98,6
	2	96,5	93,6	96,1	84,2	2,7 ¹⁾	99,7	95,9
	3	97,0	91,6	94,5	80,6	5,1 ¹⁾	100,1	92,9
	4	96,7	91,7	95,1	76,4	5,0 ¹⁾	100,8	94,0
2013	1	95,4	92,2	95,7	78,6	2,9 ¹⁾	101,7	97,7
	2	98,3	96,6	97,7	91,9	1,5 ¹⁾	102,0	99,9

1) Kot prispevek k rasti obsega BDP (v odstotnih točkah).
As contribution to GDP volume growth (in percentage points).

Bruto domači proizvod po proizvodni metodi
Gross domestic product by output approach

		Bruto domači proizvod <i>Gross domestic product</i>	Dodana vrednost <i>Value added</i>						Neto davki na proizvode <i>Net taxes on products</i>	
			skupaj <i>total</i>	od tega <i>of which</i>						
				predelovalne dejavnosti <i>manufacturing</i>	gradbeništvo <i>construction</i>	trgovina, gostinstvo, promet <i>trade, accommodation, transport</i>	poslovanje z nepremičninami <i>real estate activities</i>	strokovne, tehnične in druge posl. dejavnosti <i>professional, technical and other business activities</i>		javna uprava, izobraževanje, zdravstvo <i>public administration, education, health</i>
Stalne cene, enako obdobje predhodnega leta = 100 <i>Constant prices, the same period of the previous year = 100</i>										
2008		103,4	103,0	100,2	104,9	103,4	106,3	104,2	101,7	106,3
2009		92,1	92,5	83,0	86,5	91,0	99,6	94,2	101,8	88,9
2010		101,3	101,4	107,6	82,1	101,4	101,3	105,2	101,4	100,4
2011		100,7	100,4	103,3	89,6	102,1	99,6	100,8	100,2	102,6
2012		97,5	97,8	97,1	93,2	96,2	100,5	97,3	101,5	95,0
2011	3	100,6	100,4	100,2	92,2	103,4	100,1	100,8	100,5	102,0
	4	98,0	98,5	98,1	95,4	99,9	100,3	100,6	100,0	94,9
2012	1	99,8	99,9	99,5	96,7	99,6	102,7	100,6	102,1	99,2
	2	96,5	97,3	95,7	94,8	95,5	100,0	98,4	102,0	91,3
	3	97,0	96,8	95,5	93,3	94,5	99,6	95,5	101,6	98,2
	4	96,7	97,4	98,0	88,1	95,6	99,7	95,3	100,4	91,5
2013	1	95,4	96,6	97,0	82,8	96,3	99,8	97,7	98,5	87,6
	2	98,3	98,3	97,9	88,9	99,5	100,0	98,1	98,0	98,4

Več podatkov in metodološka pojasnila s področja nacionalnih računov boste našli na spletnem naslovu:
http://www.stat.si/tema_ekonomsko_nacionalni.asp

More data and methodological explanations on national accounts are available on the website:
http://www.stat.si/eng/tema_ekonomsko_nacionalni.asp

CENE
PRICES

Indeksi cen življenjskih potrebščin
Consumer price indices

		Skupaj <i>Total</i>	Blago <i>Goods</i>				Storitve <i>Services</i>
			skupaj <i>total</i>	trajno blago <i>durable goods</i>	poltrajno blago <i>semi-durable goods</i>	blago dnevne rabe <i>non-durable goods</i>	
December predhodnega leta = 100 <i>December of the previous year = 100</i>							
XII 2008		102,1	101,3	99,7	104,6	100,9	103,8
XII 2009		101,8	101,9	94,2	97,2	105,3	101,6
XII 2010		101,9	102,7	95,5	100,5	105,3	100,0
XII 2011		102,0	102,7	98,7	98,9	104,7	100,4
XII 2012		102,7	102,7	96,9	100,2	104,8	102,6
Predhodno obdobje = 100 <i>Previous period = 100</i>							
2012	IX	101,1	101,8	99,6	108,5	100,9	99,6
	X	100,1	100,8	99,4	105,9	100,0	98,8
	XI	99,9	99,7	99,2	102,1	99,3	100,3
	XII	99,7	99,6	100,3	97,0	100,0	100,0
2013	I	99,2	98,8	99,5	88,8	100,9	100,3
	II	100,8	101,1	99,6	102,7	101,1	100,2
	III	100,3	100,5	99,9	104,5	99,9	99,9
	IV	100,7	100,7	99,9	104,7	100,1	100,5
	V	100,3	100,3	99,4	101,3	100,3	100,3
	VI	100,0	99,7	99,8	99,0	99,8	100,8
	VII	99,7	98,6	100,3	88,1	100,5	102,1
	VIII	100,3	100,1	100,4	99,7	100,1	100,7
Isti mesec predhodnega leta = 100 <i>The same month of the previous year = 100</i>							
2012	IX	103,3	103,9	96,8	99,5	106,6	101,9
	X	102,7	103,1	96,5	98,3	105,9	102,0
	XI	102,3	102,4	96,2	98,7	104,9	102,3
	XII	102,7	102,7	96,9	100,2	104,8	102,6
2013	I	102,4	102,6	96,8	100,5	104,5	102,0
	II	102,7	103,0	96,3	103,8	104,5	101,9
	III	102,0	101,9	96,5	99,2	103,9	102,1
	IV	101,5	101,1	96,2	99,6	102,6	102,3
	V	101,2	100,6	95,9	97,5	102,5	102,5
	VI	101,9	101,5	96,1	99,2	103,3	102,8
	VII	102,6	102,2	96,8	100,3	103,9	103,5
	VIII	102,2	101,6	97,4	99,8	103,0	103,5

Indeksi cen življenjskih potrebščin (nadaljevanje)

Consumer price indices (continued)

		Hrana in brezalkoholne pijače Food and non alcoholic beverages	Alkoholne pijače in tobak Alcoholic beverages and tobacco	Obleka in obutev Clothing and footwear	Stanovanje Housing, water, electricity and other	Stanovanjska oprema Furnishing, household equipment and maintenance	Zdravje Health
December predhodnega leta = 100 December of the previous year = 100							
XII 2008		103,8	102,0	104,8	102,4	106,5	106,7
XII 2009		98,9	108,0	96,6	106,3	101,5	100,3
XII 2010		102,2	108,1	99,9	108,3	102,6	104,3
XII 2011		104,9	104,9	98,5	105,0	101,4	100,0
XII 2012		104,7	109,4	100,8	101,3	99,3	100,2
Predhodno obdobje = 100 Previous period = 100							
2012	IX	100,5	100,2	112,0	100,7	100,6	100,0
	X	100,6	104,2	109,1	98,3	98,9	100,1
	XI	100,1	100,2	102,3	99,0	99,9	100,1
	XII	100,4	99,9	96,6	99,9	100,3	99,7
2013	I	101,9	100,6	84,7	100,6	100,4	99,8
	II	99,8	99,8	104,0	103,3	99,5	100,2
	III	99,9	100,0	105,7	100,2	99,8	99,2
	IV	100,9	100,2	106,6	100,6	99,8	100,0
	V	102,0	99,9	101,8	99,3	99,7	99,9
	VI	99,2	100,0	98,7	99,6	100,0	99,9
	VII	99,3	102,1	83,8	101,1	99,9	100,9
	VIII	99,7	100,3	99,3	100,2	100,6	100,4
Isti mesec predhodnega leta = 100 The same month of the previous year = 100							
2012	IX	104,0	107,0	99,7	105,2	99,8	100,3
	X	104,3	109,6	98,5	102,7	99,2	100,3
	XI	104,2	109,5	98,3	101,5	98,8	100,4
	XII	104,7	109,4	100,8	101,3	99,3	100,2
2013	I	105,2	111,2	101,6	100,7	99,5	99,9
	II	104,1	110,7	106,5	102,8	98,5	100,2
	III	103,9	110,0	98,7	102,9	98,9	99,3
	IV	103,3	107,8	100,0	103,3	97,8	98,0
	V	103,1	107,4	96,9	102,8	98,1	97,9
	VI	104,4	107,5	99,5	102,5	98,6	97,8
	VII	104,4	107,5	101,1	103,4	98,7	100,0
	VIII	104,3	107,5	100,1	102,7	99,2	100,3

Indeksi cen življenjskih potrebščin (nadaljevanje)

Consumer price indices (continued)

		Prevoz <i>Transport</i>	Komunikacije <i>Communication</i>	Rekreacija in kultura <i>Recreation and culture</i>	Izobraževanje <i>Education</i>	Gostinske in nastanitvene storitve <i>Restaurants and hotels</i>	Raznovrstno blago in storitve <i>Miscellaneous goods and services</i>
December predhodnega leta = 100 <i>December of the previous year = 100</i>							
XII 2008		94,6	95,7	103,6	106,1	107,7	103,4
XII 2009		102,9	98,1	101,7	102,6	102,6	103,6
XII 2010		100,3	103,2	100,4	100,7	88,9	100,6
XII 2011		101,4	96,7	98,8	101,6	102,2	102,8
XII 2012		103,4	98,9	100,2	104,7	109,3	102,4
Predhodno obdobje = 100 <i>Previous period = 100</i>							
2012	IX	100,3	101,2	95,9	99,8	107,6	100,4
	X	99,5	99,0	96,9	100,0	99,8	99,6
	XI	99,1	100,0	100,0	100,1	99,9	100,0
	XII	100,0	99,6	99,7	99,8	99,9	99,9
2013	I	99,6	100,3	99,2	100,0	100,7	100,0
	II	100,9	99,2	100,9	100,3	99,8	100,0
	III	99,7	100,4	100,0	100,0	100,0	100,4
	IV	99,5	99,9	100,3	100,0	100,3	99,8
	V	99,0	99,4	101,0	100,0	100,5	100,3
	VI	100,3	100,0	102,6	100,0	100,2	100,0
	VII	101,4	102,4	103,6	100,0	100,6	99,6
	VIII	100,6	101,1	101,1	100,1	100,4	100,1
Isti mesec predhodnega leta = 100 <i>The same month of the previous year = 100</i>							
2012	IX	104,7	96,8	101,2	105,7	108,9	103,7
	X	103,9	98,4	100,1	104,8	109,1	103,1
	XI	103,3	96,7	100,9	105,0	109,7	102,9
	XII	103,4	98,9	100,2	104,7	109,3	102,4
2013	I	102,0	96,4	99,6	104,6	109,3	102,4
	II	101,9	95,4	99,6	104,7	109,2	102,5
	III	100,6	96,8	99,9	104,7	109,0	102,4
	IV	99,1	97,8	99,6	104,6	108,6	102,1
	V	99,1	97,7	99,5	104,6	108,6	102,9
	VI	100,2	98,7	99,4	104,6	109,1	103,1
	VII	102,0	100,0	100,7	104,6	109,6	101,2
	VIII	100,0	102,5	100,9	100,1	109,9	100,2

Indeks cen industrijskih proizvodov pri proizvajalcih na domačem trgu, po namenskih skupinah (SKD 2008), Slovenija, mesečno
Output price indices of the domestic market, by main industrial groups (NACE Rev.2), Slovenia, monthly

		SKUPAJ (B+C+D+E) <i>Total (B+C+D+E)</i>	Surovine <i>Intermediate goods</i>	Energenti <i>Energy</i>	Proizvodi za investicije <i>Capital goods</i>	Proizvodi za široko porabo <i>Consumer goods</i>	Trajno blago za široko porabo <i>Durable consumer goods</i>	Netrajno blago za široko porabo <i>Non-durable consumer goods</i>
Predhodno obdobje = 100 <i>Previous period = 100</i>								
2008		105,6	105,3	107,6	103,6	105,6	104,9	105,7
2009		99,6	96,8	106,8	98,3	99,6	106,2	98,5
2010		102,0	103,7	100,3	99,6	101,0	103,9	100,5
2011		103,8	106,2	101,7	100,6	102,5	103,8	102,2
2012		101,0	100,9	100,3	100,9	101,4	102,1	101,2
2012	IX	100,0	99,8	100,0	100,3	100,2	100,0	100,3
	X	100,2	100,2	100,1	99,7	100,6	100,1	100,7
	XI	100,0	99,9	99,8	100,0	100,2	100,0	100,2
	XII	99,7	99,7	99,7	99,8	99,8	99,4	99,8
2013	I	100,0	100,5	99,2	100,3	99,5	100,0	99,4
	II	100,0	99,9	99,3	99,5	100,5	99,7	100,6
	III	100,3	100,2	102,4	100,2	99,9	99,7	99,9
	IV	100,0	99,7	100,2	100,2	100,3	100,1	100,3
	V	99,9	99,8	99,2	100,0	100,3	100,1	100,3
	VI	100,0	100,0	100,2	99,9	99,8	100,4	99,7
	VII	99,9	99,8	99,7	100,1	99,9	99,6	99,9
	VIII	100,2	100,2	99,7	99,9	100,4	100,6	100,4
Isti mesec predhodnega leta = 100 <i>The same month of the previous year = 100</i>								
2012	IX	100,9	100,7	100,0	101,1	101,2	101,4	101,2
	X	101,2	101,0	100,2	100,4	102,1	101,5	102,2
	XI	101,3	101,2	100,1	100,7	102,1	101,6	102,3
	XII	101,0	101,3	99,7	100,3	101,4	101,0	101,5
2013	I	101,1	102,1	98,0	100,8	100,7	101,1	100,6
	II	101,1	101,8	98,5	100,0	101,5	100,8	101,7
	III	101,1	101,3	101,0	99,3	101,6	99,9	102,0
	IV	100,6	100,2	101,0	99,7	101,6	100,8	101,7
	V	100,1	99,4	100,3	99,5	101,4	99,3	101,8
	VI	100,1	99,6	100,2	99,8	100,9	99,5	101,2
	VII	100,1	99,6	99,8	99,9	100,9	99,1	101,3
	VIII	100,2	99,6	99,4	100,0	101,2	99,7	101,5

Indeks cen industrijskih proizvodov pri proizvajalcih na domačem trgu, po dejavnostih (SKD 2008), Slovenija, mesečno

Output price indices of the domestic market, by activities (NACE Rev.2), Slovenia, monthly

		Skupaj (B+C+D+E) Total (B+C+D+E)	B Rudarstvo <i>Mining and quarrying</i>	C Predelovalne dejavnosti <i>Manufacturing</i>	D Oskrba z el. energijo, plinom in paro <i>El., gas, steam, air cond., supply</i>	E Oskrba z vodo, rav.z odp., odp., san. okolja <i>Water supply, sewerage, waste</i>
Predhodno obdobje = 100 <i>Previous period = 100</i>						
2008		105,6	102,7	105,2	110,0	103,4
2009		99,6	103,1	98,0	108,2	103,8
2010		102,0	100,4	102,1	98,7	108,5
2011		103,8	100,3	104,1	102,0	100,1
2012		101,0	100,5	101,1	100,2	101,0
2012	IX	100,0	100,0	100,0	100,0	100,0
	X	100,2	99,7	100,2	100,1	100,0
	XI	100,0	100,0	100,0	99,8	100,0
	XII	99,7	100,0	99,7	99,6	100,0
2013	I	100,0	100,0	100,1	99,0	100,1
	II	100,0	101,1	100,0	99,2	100,5
	III	100,3	100,1	100,1	102,6	101,1
	IV	100,0	100,0	100,0	100,2	100,0
	V	99,9	100,0	100,0	99,1	100,0
	VI	100,0	100,0	99,9	100,2	100,0
	VII	99,9	100,0	99,9	99,6	100,1
	VIII	100,2	100,0	100,2	99,7	100,0

Isti mesec predhodnega leta = 100
The same month of the previous year = 100

2012	IX	100,9	100,7	101,0	99,9	101,6
	X	101,2	100,3	101,3	100,1	101,5
	XI	101,3	100,3	101,5	100,0	101,5
	XII	101,0	100,3	101,2	99,5	101,5
2013	I	101,1	100,3	101,4	97,6	101,6
	II	101,1	101,0	101,4	98,0	102,1
	III	101,1	101,1	101,1	100,8	103,1
	IV	100,6	101,0	100,6	100,8	103,1
	V	100,1	100,8	100,1	100,0	103,1
	VI	100,1	100,8	100,1	99,8	103,1
	VII	100,1	100,8	100,1	99,5	101,7
	VIII	100,2	100,7	100,2	99,1	101,7

Indeks povprečnih vrednosti izvoza in uvoza

Unit value indices of exports and imports

		Izvoz <i>Export</i>				Uvoz <i>Import</i>			
		skupaj <i>total</i>	proizvodi za vmesno porabo <i>intermediate goods</i>	proizvodi za investicije <i>capital goods</i>	proizvodi za široko porabo <i>consumption goods</i>	skupaj <i>total</i>	proizvodi za vmesno porabo <i>intermediate goods</i>	proizvodi za investicije <i>capital goods</i>	proizvodi za široko porabo <i>consumption goods</i>

Izračun iz podatkov v EUR, enako obdobje predhodnega leta = 100
Calculation from EUR values, the same period of the previous year = 100

2008		101,5	102,7	103,6	99,2	104,3	106,0	100,8	102,7
2009		93,9	92,8	100,3	93,7	91,0	86,0	96,7	98,1
2010		106,0	106,1	97,8	108,0	107,7	110,9	101,7	104,0
2011		106,9	107,4	104,3	106,9	108,7	111,5	101,3	105,5
2012		101,0	99,8	101,8	102,8	102,0	102,2	101,3	101,7
2011	3	105,7	107,0	103,2	104,4	107,3	109,0	101,9	105,7
	4	103,9	103,2	101,2	105,5	105,4	106,8	99,8	104,4
2012	1	102,6	101,5	102,5	104,6	104,0	104,8	100,1	103,2
	2	100,4	99,5	100,0	102,0	100,4	99,9	101,2	101,5
	3	101,5	100,1	104,6	103,2	102,0	103,1	98,1	100,7
	4	99,8	98,0	103,6	101,8	101,2	101,0	103,3	100,8
2013 ¹⁾	1	98,1	97,9	102,5	97,6	99,2	98,4	99,4	101,0
	2	99,0	97,1	102,6	101,3	100,2	98,1	103,7	103,5

1) Začasen podatek.
Provisional data.

Indeksi cen v kmetijstvu
Agricultural price indices

		Indeksi cen inputov v kmetijstvu Agricultural input price indices			Indeksi cen kmetijskih pridelkov pri pridelovalcih Producer price indices of agricultural products		
		skupaj (input 1 + input 2) <i>total (Input 1+ Input 2)</i>	proizvodi in storitve za tekočo porabo v kmetijstvu (input 1) <i>goods and services currently consumed in agriculture (Input 1)</i>	proizvodi in storitve za investicije v kmetijstvu (input 2) <i>goods and services contributing to agricultural investment (Input 2)</i>	skupaj <i>total</i>	rastlinski pridelki <i>crop output</i>	živali in živalski proizvodi <i>animals and animal products</i>
Predhodno obdobje = 100 Previous period = 100							
2008		117,6	123,3	105,1	113,4	113,8	113,1
2009		93,8	89,1	106,0	85,8	79,9	89,2
2010		101,7	102,5	100,3	101,4	102,0	101,1
2011		110,6	114,0	102,9	109,8	108,2	110,7
2012		104,2	105,3	101,4	103,9	103,2	104,3
2012	VIII	101,2	101,7	100,0	-	-	-
	IX	103,4	104,6	100,4	-	-	-
	X	99,7	99,7	100,1	-	-	-
	XI	99,7	99,5	100,0	-	-	-
	XII	99,7	99,6	100,0	-	-	-
2013	I	101,4	101,7	100,7	-	-	-
	II	100,3	100,6	100,0	-	-	-
	III	100,2	100,1	100,1	-	-	-
	IV	99,8	99,7	100,1	-	-	-
	V	98,7	98,1	100,2	-	-	-
	VI	100,2	100,2	100,0	-	-	-
	VII	99,7	99,7	100,1	-	-	-
Isti mesec predhodnega leta = 100 The same month of the previous year = 100							
2012	VIII	103,5	104,3	101,2	103,9	107,1	102,6
	IX	106,7	108,8	101,4	111,8	123,7	103,4
	X	106,0	107,8	101,4	109,7	119,0	103,0
	XI	107,1	109,3	101,5	106,8	115,4	101,8
	XII	106,9	108,8	102,1	106,9	113,4	103,0
2013	I	107,7	109,5	102,9	109,3	138,6	102,4
	II	107,4	109,4	102,5	107,5	135,1	101,3
	III	106,7	108,5	101,9	109,6	129,2	102,4
	IV	105,6	107,1	101,7	109,9	128,5	103,6
	V	104,4	105,4	101,7	112,4	139,2	103,1
	VI	104,2	105,2	101,6	111,2	135,5	102,4
	VII	104,0	105,1	101,6	109,7	114,7	106,4

Več podatkov in metodološka pojasnila s področja cen boste našli na spletnih naslovih:
http://www.stat.si/tema_ekonomsko_cene.asp
http://www.stat.si/tema_ekonomsko_zunanja.asp
http://www.stat.si/tema_okolje_kmetijstvo.asp

More data and methodological explanations on prices are available on the websites:
http://www.stat.si/eng/tema_ekonomsko_cene.asp
http://www.stat.si/eng/tema_ekonomsko_zunanja.asp
http://www.stat.si/eng/tema_okolje_kmetijstvo.asp

PLAČE
EARNINGS

Povprečne mesečne plače pri pravnih osebah po institucionalnih sektorjih

Average monthly earnings by legal persons by institutional sectors

		Bruto plača <i>Gross earnings</i>						Neto plača <i>Net earnings</i>	
		skupaj <i>total</i>	vrste pravnih oseb <i>type of legal persons</i>		institucionalni sektorji <i>institutional sectors</i>				
			javne <i>public</i>	zasebne <i>private</i>	nefinančne družbe <i>nonfinancial companies</i>	finančne družbe <i>financial companies</i>	država <i>state</i>		drugo <i>other</i>
EUR									
Ø 2008		1.391,43	1.658,26	1.261,17	1.280,59	2.111,78	1.684,74	1.394,71	899,80
Ø 2009		1.438,96	1.746,24	1.281,52	1.300,87	2.115,98	1.802,12	1.451,00	930,00
Ø 2010		1.494,88	1.760,91	1.353,41	1.369,00	2.144,59	1.802,12	1.504,57	966,62
Ø 2011		1.524,65	1.778,45	1.388,65	1.405,50	2.180,51	1.801,27	1.525,61	987,39
Ø 2012		1.525,47	1.762,88	1.395,84	1.416,61	2.196,33	1.761,15	1.522,23	991,44
2012	VIII	1.512,95	1.731,39	1.393,82	1.412,11	2.167,07	1.728,80	1.510,08	985,55
	IX	1.489,00	1.734,51	1.354,74	1.377,38	2.154,30	1.734,23	1.491,64	972,73
	X	1.515,95	1.733,23	1.397,17	1.417,40	2.140,03	1.728,58	1.498,15	986,81
	XI	1.611,93	1.791,83	1.513,79	1.533,36	2.408,25	1.743,23	1.534,42	1.035,01
	XII	1.534,54	1.782,87	1.398,56	1.430,22	2.211,24	1.748,82	1.534,84	1.000,21
2013	I	1.523,80	1.754,05	1.397,13	1.423,42	2.180,46	1.729,06	1.484,11	998,18
	II	1.497,55	1.722,63	1.373,20	1.390,85	2.157,20	1.719,24	1.469,76	982,68
	III	1.520,08	1.736,33	1.400,93	1.420,75	2.182,88	1.721,15	1.482,53	993,70
	IV	1.516,82	1.739,78	1.394,00	1.414,32	2.186,60	1.725,77	1.497,23	993,16
	V	1.523,65	1.758,88	1.394,92	1.418,99	2.234,94	1.735,57	1.494,83	997,13
	VI	1.495,45	1.731,79	1.366,75	1.390,86	2.143,16	1.716,93	1.469,35	982,72
	VII	1.510,02	1.731,66	1.390,09	1.415,06	2.243,80	1.694,69	1.459,70	990,88

Indeksi povprečnih mesečnih plač pri pravnih osebah

Indices of average monthly earnings by legal persons

		Nominalni <i>Nominal</i>		Realni <i>Real</i>		Nominalni <i>Nominal</i>		Realni <i>Real</i>	
		bruto <i>gross</i>	neto <i>net</i>	bruto <i>gross</i>	neto <i>net</i>	bruto <i>gross</i>	neto <i>net</i>	bruto <i>gross</i>	neto <i>net</i>
		predhodno obdobje = 100 <i>previous period = 100</i>				enako obdobje predhodnega leta = 100 <i>the same period of the previous year = 100</i>			
Ø 2008		108,3	107,8	102,5	102,0	108,3	107,8	102,5	102,0
Ø 2009		103,4	103,4	102,5	102,5	103,4	103,4	102,5	102,5
Ø 2010		103,9	103,9	102,1	102,1	103,9	103,9	102,1	102,1
Ø 2011		102,0	102,1	100,2	100,3	102,0	102,1	100,2	100,3
Ø 2012		100,1	100,4	97,6	97,9	100,1	100,4	97,6	97,9
2012	VIII	101,0	100,9	100,3	100,2	99,3	99,7	96,5	96,9
	IX	98,4	98,7	97,3	97,6	98,8	99,4	95,6	96,2
	X	101,8	101,4	101,7	101,3	100,4	100,7	97,8	98,1
	XI	106,3	104,9	106,4	105,0	97,6	98,2	95,4	96,0
	XII	95,2	96,6	95,5	96,9	99,3	100,1	96,7	97,5
2013	I	99,3	99,8	100,1	100,6	99,7	100,5	97,4	98,1
	II	98,3	98,4	97,5	97,6	98,3	99,4	95,7	96,8
	III	101,5	101,1	101,2	100,8	99,0	99,8	97,1	97,8
	IV	99,8	99,9	99,1	99,2	99,8	100,6	98,3	99,1
	V	100,5	100,4	100,2	100,1	99,2	100,1	98,0	98,9
	VI	98,1	98,6	98,1	98,6	99,6	100,4	97,7	98,5
	VII	101,0	100,8	101,3	101,1	100,8	101,4	98,2	98,8

Povprečne mesečne bruto plače pri pravnih osebah po področjih dejavnosti

Average monthly gross earnings by legal persons by activities

		A	B	C	D	E	F	G	H	I	
Skupaj Total		Kmetijstvo, lov, gozdarstvo, ribištvo <i>Agriculture, hunting, forestry and fishing</i>	Rudarstvo <i>Mining and quarrying</i>	Predelovalne dejavnosti <i>Manufac- turing</i>	Oskrba z el. energijo, plinom in paro <i>Electricity, gas, steam and air cond. supply</i>	Oskrba z vodo rav.,z odpl., odp., san.okolja <i>Water supply sewerage, waste management and reme- diation act.</i>	Gradbeništvo <i>Construction</i>	Trgovina; vzdrževanje in popravila motornih vozil <i>Wholesale, retail; repair of motor vehicles</i>	Promet in skladiščenje <i>Transpor- tation and storage</i>	Gostinstvo <i>Accomoda- tion and food service activities</i>	
EUR											
Ø 2008		1.391,43	1.200,53	1.815,29	1.193,49	1.946,85	1.385,58	1.148,32	1.253,75	1.382,83	1.016,45
Ø 2009		1.438,96	1.198,03	1.831,20	1.203,38	2.020,95	1.413,04	1.160,16	1.277,51	1.393,16	1.032,97
Ø 2010		1.494,88	1.267,00	1.904,97	1.311,57	2.095,67	1.444,70	1.211,63	1.325,08	1.421,14	1.074,27
Ø 2011		1.524,65	1.305,88	1.978,29	1.362,79	2.144,83	1.443,42	1.235,95	1.362,26	1.459,76	1.096,99
Ø 2012		1.525,47	1.290,98	2.052,14	1.397,25	2.215,83	1.444,24	1.205,65	1.373,59	1.453,93	1.088,18
2012	VIII	1.512,95	1.296,32	2.016,76	1.402,62	2.178,11	1.440,51	1.212,96	1.356,04	1.432,18	1.101,32
	IX	1.489,00	1.242,90	1.958,24	1.347,12	2.201,25	1.379,87	1.173,03	1.331,35	1.484,14	1.063,76
	X	1.515,95	1.304,78	1.983,14	1.408,09	2.211,74	1.455,30	1.225,24	1.369,87	1.439,49	1.075,87
	XI	1.611,93	1.420,92	2.466,73	1.552,82	2.544,78	1.571,69	1.234,20	1.489,32	1.587,09	1.105,92
	XII	1.534,54	1.278,58	1.930,64	1.394,89	2.514,11	1.479,66	1.189,55	1.390,49	1.432,42	1.089,11
2013	I	1.523,80	1.312,12	2.248,21	1.424,42	2.201,31	1.466,35	1.199,40	1.363,81	1.458,25	1.081,50
	II	1.497,55	1.193,17	2.007,65	1.407,19	2.130,04	1.410,77	1.165,00	1.343,55	1.394,04	1.060,87
	III	1.520,08	1.296,62	2.034,64	1.419,06	2.329,83	1.426,95	1.171,19	1.375,67	1.422,08	1.075,16
	IV	1.516,82	1.285,67	1.880,63	1.414,76	2.251,17	1.431,40	1.179,28	1.378,66	1.455,62	1.090,20
	V	1.523,65	1.313,50	1.921,03	1.423,74	2.209,76	1.448,26	1.185,06	1.378,18	1.449,60	1.097,03
	VI	1.495,45	1.283,35	2.028,18	1.386,84	2.269,72	1.392,60	1.175,88	1.351,03	1.422,56	1.068,24
	VII	1.510,02	1.304,37	1.940,17	1.420,91	2.324,31	1.436,83	1.207,20	1.362,41	1.460,52	1.075,25

		J	K	L	M	N	O	P	Q	R	S
Informacijske in komuni- kacijske dejavnosti <i>Information and commu- nication</i>		Finančne in zavarovalne dejavnosti <i>Financial and insurance activities</i>	Poslovanje z nepremi- činami <i>Real estate activities</i>	Strokovne, znanstvene in tehnične dejavnosti <i>Professional, scientific and technical activities</i>	Druge raznovrstne poslovne dejavnosti <i>Administra- tive and support service activities</i>	Dej. javne uprave in obrambe, obvezne socialne varnosti <i>Public admini- stration, defence, compulsory social security</i>	Izobraže- vanje <i>Education</i>	Zdravstvo, socialno varstvo <i>Human health and social work</i>	Kulturne, razvedrilne in rekreacijske dejavnosti <i>Arts, enter- tainment and recreation</i>	Druge dejavnosti <i>Other service activities</i>	
EUR											
Ø 2008		2.010,87	2.137,05	1.408,42	1.701,96	898,92	1.689,35	1.659,25	1.565,58	1.659,18	1.324,30
Ø 2009		2.038,65	2.122,72	1.435,09	1.737,98	914,93	1.788,30	1.719,27	1.752,78	1.723,15	1.340,92
Ø 2010		2.092,15	2.144,81	1.477,74	1.765,21	952,15	1.778,20	1.730,26	1.746,86	1.731,32	1.397,40
Ø 2011		2.110,90	2.158,65	1.520,36	1.757,35	985,27	1.784,27	1.733,58	1.735,19	1.719,70	1.409,41
Ø 2012		2.101,97	2.183,03	1.512,40	1.738,42	991,65	1.752,03	1.676,80	1.712,37	1.672,08	1.397,11
2012	VIII	2.081,01	2.151,56	1.481,03	1.739,13	989,90	1.731,33	1.620,55	1.700,34	1.655,84	1.386,00
	IX	2.048,42	2.135,57	1.467,10	1.677,66	969,31	1.729,69	1.643,91	1.688,73	1.607,21	1.384,83
	X	2.070,83	2.127,51	1.484,54	1.732,12	999,49	1.717,86	1.641,87	1.685,48	1.641,66	1.380,88
	XI	2.173,17	2.388,55	1.674,08	1.845,40	1.040,93	1.747,06	1.646,91	1.696,54	1.691,69	1.430,05
	XII	2.202,07	2.191,28	1.566,52	1.785,82	991,62	1.750,90	1.641,59	1.734,37	1.681,93	1.409,03
2013	I	2.073,54	2.167,63	1.485,20	1.735,61	979,95	1.753,33	1.629,21	1.682,61	1.623,54	1.406,82
	II	2.039,50	2.142,94	1.478,15	1.646,84	967,80	1.724,46	1.630,44	1.672,96	1.586,54	1.382,51
	III	2.168,26	2.173,41	1.516,63	1.704,96	974,14	1.715,34	1.638,44	1.682,26	1.617,53	1.392,53
	IV	2.023,82	2.172,74	1.484,56	1.679,12	984,63	1.724,64	1.638,04	1.690,49	1.632,84	1.400,26
	V	2.057,56	2.218,74	1.498,72	1.677,35	991,01	1.738,56	1.643,01	1.703,60	1.637,25	1.396,90
	VI	2.017,35	2.130,28	1.496,46	1.641,56	981,01	1.722,43	1.627,86	1.680,53	1.581,68	1.362,41
	VII	2.044,92	2.229,93	1.473,58	1.666,79	989,66	1.724,18	1.582,33	1.656,81	1.611,51	1.367,57

Povprečne mesečne neto plače pri pravnih osebah po področjih dejavnosti
Average monthly net earnings by legal persons by activities

		A	B	C	D	E	F	G	H	I	
Skupaj Total		Kmetijstvo, lov, gozdarstvo, ribištvo <i>Agriculture, hunting, forestry and fishing</i>	Rudarstvo <i>Mining and quarrying</i>	Predelovalne dejavnosti <i>Manufac- turing</i>	Oskrba z el. energijo, plinom in paro <i>Electricity, gas, steam and air cond. supply</i>	Oskrba z vodo rav., z odpl., odp., san.okolja <i>Water supply sewerage, waste management and reme- diation act.</i>	Gradbeništvo <i>Construction</i>	Trgovina; vzdrževanje in popravila motornih vozil <i>Wholesale, retail; repair of motor vehicles</i>	Promet in skladiščenje <i>Transport- ation and storage</i>	Gostinstvo <i>Accomoda- tion and food service activities</i>	
EUR											
Ø 2008		899,80	801,70	1.172,68	791,26	1.246,98	907,79	752,59	814,21	904,62	681,11
Ø 2009		930,00	804,06	1.182,84	801,21	1.271,79	925,25	762,22	830,37	917,33	692,67
Ø 2010		966,62	847,41	1.223,22	867,58	1.322,10	946,62	798,81	861,97	935,33	724,00
Ø 2011		987,39	873,14	1.263,09	899,74	1.341,25	947,61	827,66	887,08	958,66	744,65
Ø 2012		991,44	864,00	1.305,74	921,09	1.371,07	952,41	811,60	896,19	957,36	741,09
2012	VIII	985,55	870,18	1.288,71	925,33	1.357,50	951,67	816,28	887,49	944,47	750,90
	IX	972,73	839,57	1.254,13	896,29	1.363,29	917,42	792,63	873,25	977,80	727,06
	X	986,81	876,23	1.266,75	928,38	1.374,65	959,78	821,05	895,44	947,82	735,02
	XI	1.035,01	900,22	1.521,02	1.000,88	1.523,51	1.014,66	827,39	956,63	1.030,32	741,88
	XII	1.000,21	861,11	1.249,10	919,73	1.508,03	976,16	799,55	909,54	944,65	744,94
2013	I	998,18	882,52	1.424,39	943,89	1.382,67	971,77	811,05	896,12	959,10	742,75
	II	982,68	812,93	1.292,31	929,78	1.347,28	940,55	790,88	885,42	925,63	729,90
	III	993,70	878,98	1.312,90	937,01	1.410,76	947,39	794,79	898,82	940,35	737,64
	IV	993,16	870,36	1.224,80	936,78	1.370,30	949,79	798,96	903,20	958,31	746,39
	V	997,13	884,64	1.246,29	943,40	1.380,17	960,07	803,29	902,99	955,80	750,29
	VI	982,72	871,56	1.308,83	921,65	1.420,10	927,67	797,62	889,50	941,05	733,17
	VII	990,88	879,63	1.257,99	941,29	1.450,04	953,87	815,93	895,94	960,73	736,98

		J	K	L	M	N	O	P	Q	R	S
Informacijske in komuni- kacijske dejavnosti <i>Information and commu- nication</i>		Finančne in zavarovalne dejavnosti <i>Financial and insurance activities</i>	Poslovanje z nepremi- činami <i>Real estate activities</i>	Strokovne, znanstvene in tehnične dejavnosti <i>Professional, scientific and technical activities</i>	Druge raznovrstne poslovne dejavnosti <i>Administra- tive and support service activities</i>	Dej. javne uprave in obrambe, obvezne socialne varnosti <i>Public admi- nistration, defence, compulsory social security</i>	Izobraže- vanje <i>Education</i>	Zdravstvo, socialno varstvo <i>Human health and social work</i>	Kulturne, razvedrilne in rekreacijske dejavnosti <i>Arts, enter- tainment and recreation</i>	Druge dejavnosti <i>Other service activities</i>	
EUR											
Ø 2008		1.230,37	1.291,27	898,14	1.058,53	612,93	1.081,18	1.069,96	1.000,40	1.052,92	849,98
Ø 2009		1.252,02	1.289,87	920,63	1.083,35	625,47	1.141,89	1.106,29	1.105,00	1.093,85	862,03
Ø 2010		1.284,31	1.311,10	951,76	1.103,40	656,06	1.139,96	1.115,31	1.105,63	1.103,36	900,92
Ø 2011		1.298,62	1.319,21	982,75	1.103,51	681,83	1.144,67	1.118,82	1.102,16	1.103,78	913,89
Ø 2012		1.301,44	1.338,10	980,84	1.098,22	688,82	1.133,85	1.092,81	1.094,84	1.084,73	908,61
2012	VIII	1.286,06	1.321,53	964,45	1.099,85	688,74	1.125,23	1.063,28	1.088,93	1.074,18	902,10
	IX	1.268,29	1.317,74	958,13	1.068,74	676,70	1.123,66	1.075,12	1.081,72	1.047,85	900,85
	X	1.283,60	1.311,18	966,19	1.095,38	693,51	1.116,07	1.073,25	1.079,44	1.066,08	897,89
	XI	1.334,60	1.444,74	1.063,93	1.144,72	714,67	1.133,74	1.075,63	1.086,16	1.093,26	924,30
	XII	1.369,43	1.349,87	1.011,04	1.127,95	691,46	1.146,55	1.082,78	1.113,87	1.100,48	917,32
2013	I	1.295,56	1.344,07	974,72	1.107,56	685,20	1.148,61	1.075,72	1.085,05	1.067,16	922,64
	II	1.277,13	1.329,67	967,91	1.059,14	678,39	1.132,40	1.076,94	1.081,36	1.038,80	910,47
	III	1.346,31	1.342,53	990,31	1.086,20	682,24	1.127,03	1.080,83	1.086,08	1.064,02	915,66
	IV	1.270,89	1.344,64	973,20	1.074,25	688,00	1.131,77	1.080,61	1.091,58	1.071,11	920,02
	V	1.283,46	1.368,97	979,17	1.074,26	692,09	1.138,04	1.081,44	1.096,35	1.069,35	915,99
	VI	1.271,57	1.322,32	979,28	1.055,85	686,91	1.132,70	1.075,20	1.086,37	1.044,63	899,43
	VII	1.284,95	1.382,86	967,18	1.064,24	691,30	1.133,98	1.050,44	1.073,62	1.064,14	901,70

Več podatkov in metodološka pojasnila s področja plač boste našli na spletnem naslovu:
http://www.stat.si/tema_demografsko_trg.asp

More data and methodological explanations on earnings are available on the website:
http://www.stat.si/eng/tema_demografsko_trg.asp

AKTIVNO PREBIVALSTVO
LABOUR FORCE**Aktivno prebivalstvo po anketi o delovni sili**
Labour force by the Labour Force Survey

	Skupaj Total	Delovno aktivni Employed persons				Brezposelni Unemployed persons	
		skupaj total	zaposleni employees	samozaposleni self-employed persons	pomagajoči družinski člani unpaid family workers		
		1.000					
Ø 2008	1.042	996	855	99	42	46	
Ø 2009	1.042	981	822	105	54	61	
Ø 2010	1.042	966	799	119	47	76	
Ø 2011	1.020	936	779	118	40	84	
Ø 2012	1.014	924	774	113	37	90	
2011	3	1.025	945	784	113	48	81
	4	1.023	933	782	115	37	89
2012	1	1.014	927	772	117	38	87
	2	1.003	920	772	112	36	82
	3	1.019	925	780	108	37	94
	4	1.020	922	771	114	38	97
2013	1	999	888	747	99	42	111
	2	1.008	904	748	116	40	104

Mere aktivnosti prebivalstva po anketi o delovni sili po spolu
Measures of activity by the Labour Force Survey by sex

	Stopnja aktivnosti Activity rate			Stopnja delovne aktivnosti Employment rate			Stopnja brezposelnosti Unemployment rate			
	skupaj total	moški men	ženske women	skupaj total	moški men	ženske women	skupaj total	moški men	ženske women	
	%									
Ø 2008	59,5	65,7	53,6	56,9	63,0	51,0	4,4	4,0	4,9	
Ø 2009	59,5	65,5	53,6	56,0	61,6	50,5	5,9	5,9	5,8	
Ø 2010	59,2	65,3	53,3	54,9	60,4	49,5	7,3	7,4	7,1	
Ø 2011	57,9	63,7	52,4	53,2	58,5	48,1	8,2	8,2	8,2	
Ø 2012	57,6	63,1	52,3	52,5	57,8	47,3	8,9	8,4	9,4	
2011	3	58,2	64,1	52,6	53,7	59,0	48,5	7,9	7,9	7,7
	4	58,1	63,4	52,9	53,0	58,2	48,0	8,7	8,2	9,3
2012	1	57,6	62,5	52,8	52,6	57,2	48,2	8,6	8,4	8,8
	2	56,9	62,4	51,6	52,3	57,6	47,1	8,2	7,7	8,8
	3	57,9	63,5	52,4	52,6	58,1	47,2	9,2	8,5	10,0
	4	57,9	63,8	52,2	52,4	58,0	46,9	9,6	9,1	10,1
2013	1	56,7	62,6	51,0	50,4	55,9	45,1	11,1	10,7	11,7
	2	57,2	63,1	51,6	51,3	56,8	46,0	10,3	9,9	10,8

Mere aktivnosti prebivalstva po anketi o delovni sili po starostnih skupinah
Measures of activity by the Labour Force Survey by age groups

	Stopnja aktivnosti Activity rate					Stopnja delovne aktivnosti Employment rate					Stopnja brezposelnosti Unemployment rate				
	skupaj total	15–24 let 15–24 years	25–49	50–64	65 +	skupaj total	15–24 let 15–24 years	25–49	50–64	65 +	skupaj total	15–24 let 15–24 years	25–49	50–64 let 50–64 years	
	%														
Ø 2008	59,5	43,0	92,1	51,6	6,4	56,9	38,4	88,6	49,8	6,4	4,4	10,6	3,8	3,6	
Ø 2009	59,5	41,0	91,5	53,9	7,6	56,0	35,3	86,5	51,6	7,6	5,9	13,8	5,5	4,2	
Ø 2010	59,2	40,0	91,6	53,1	7,3	54,9	34,1	85,0	50,5	7,3	7,3	14,7	7,3	4,9	
Ø 2011	57,9	37,5	91,8	50,3	6,3	53,2	31,6	84,6	46,7	6,3	8,2	15,9	7,8	7,0	
Ø 2012	57,6	34,5	92,2	51,3	5,0	52,5	27,3	84,4	47,9	5,0	8,9	20,8	8,5	6,6	
2011	3	58,2	40,4	91,7	50,6	6,1	53,7	34,7	84,7	47,3	6,1	7,9	14,0	7,6	6,7
	4	58,1	38,6	91,9	51,1	5,9	53,0	31,9	84,2	47,7	5,9	8,7	17,4	8,5	6,7
2012	1	57,6	34,4	92,0	50,9	5,6	52,6	27,9	84,2	47,7	5,6	8,6	18,9	8,4	6,3
	2	56,9	31,3	91,9	50,2	5,2	52,3	25,8	84,6	46,8	5,2	8,2	17,7	7,9	6,7
	3	57,9	37,1	92,6	51,2	4,3	52,6	29,2	84,5	47,9	4,3	9,2	21,4	8,8	6,5
	4	57,9	34,9	92,4	52,7	4,9	52,4	26,3	84,1	48,9	4,9	9,6	24,8	8,9	7,0
2013	1	56,7	32,2	92,2	51,8	4,1	50,4	24,7	82,7	46,4	4,1	11,1	23,3	10,3	10,4
	2	57,2	34,0	91,4	52,8	4,8	51,3	25,8	82,5	48,3	4,8	10,3	24,2	9,7	8,4

Aktivno prebivalstvo po administrativnih virih

Labour force by administrative sources

		Skupaj <i>Total</i>	Delovno aktivno prebivalstvo <i>Persons in employment</i>				Registrirane brezposelne osebe ¹⁾ <i>Registered unemployed persons¹⁾</i>	
			skupaj <i>total</i>	zaposlene osebe <i>persons in paid employment</i>	samozaposlene osebe <i>self-employed persons</i>	kmetije <i>farmers</i>	število <i>number</i>	stopnja registrirane brezposelnosti <i>registered unemployment rate</i>
Ø 2008		942.473	879.257	789.863	89.394	33.952	63.215	6,7
Ø 2009		944.525	858.171	767.373	90.798	32.290	86.354	9,1
Ø 2010		935.543	835.039	747.194	87.845	28.021	100.504	10,7
Ø 2011		934.658	823.967	729.050	94.917	33.659	110.692	11,8
Ø 2012		920.184	810.001	717.043	92.958	32.135	110.183	12,0
2012	VIII	914.491	808.420	715.572	92.848	32.604	106.071	11,6
	IX	913.758	808.317	715.186	93.131	32.736	105.441	11,5
	X	918.027	807.141	713.704	93.437	32.707	110.886	12,1
	XI	916.473	805.002	711.609	93.393	32.638	111.471	12,2
	XII	911.009	792.948	699.898	93.050	32.778	118.061	13,0
2013	I	912.969	788.711	695.530	93.181	32.879	124.258	13,6
	II	912.929	788.863	695.834	93.029	32.648	124.066	13,6
	III	912.702	790.072	696.854	93.218	32.666	122.630	13,4
	IV	914.337	793.005	698.166	94.839	34.040	121.332	13,3
	V	913.978	795.402	700.291	95.111	34.226	118.576	13,0
	VI	913.064	796.461	701.480	94.981	34.268	116.603	12,8
	VII	911.502	794.359	699.792	94.567	33.308	117.143	12,9
Predhodno obdobje = 100 <i>Previous period = 100</i>								
Ø 2008		101,9	103,0	103,1	101,6	98,0	88,6	-
Ø 2009		100,2	97,6	97,2	101,6	95,1	136,6	-
Ø 2010		99,0	97,3	97,4	96,7	86,8	116,4	-
Ø 2011		99,9	98,7	97,6	108,1	120,1	110,1	-
Ø 2012		98,5	98,3	98,4	97,9	95,5	99,5	-
2012	VIII	99,7	99,7	99,7	100,0	100,6	99,2	-
	IX	99,9	100,0	99,9	100,3	100,4	99,4	-
	X	100,5	99,9	99,8	100,3	99,9	105,2	-
	XI	99,8	99,7	99,7	100,0	99,8	100,5	-
	XII	99,4	98,5	98,4	99,6	100,4	105,9	-
2013	I	100,2	99,5	99,4	100,1	100,3	105,2	-
	II	100,0	100,0	100,0	99,8	99,3	99,8	-
	III	100,0	100,2	100,1	100,2	100,1	98,8	-
	IV	100,2	100,4	100,2	101,7	104,2	98,9	-
	V	100,0	100,3	100,3	100,3	100,5	97,7	-
	VI	99,9	100,1	100,2	99,9	100,1	98,3	-
	VII	99,8	99,7	99,8	99,6	97,2	100,5	-
Isti mesec predhodnega leta = 100 <i>The same month of the previous year = 100</i>								
2012	VIII	98,3	98,2	98,3	97,8	96,7	99,1	-
	IX	98,1	98,0	98,0	98,2	97,0	98,5	-
	X	98,2	97,9	97,8	99,1	98,6	100,0	-
	XI	98,1	97,8	97,6	98,9	98,2	100,4	-
	XII	98,0	97,0	96,8	98,7	98,9	104,7	-
2013	I	98,4	97,2	96,6	101,4	108,0	107,2	-
	II	98,5	97,1	96,6	101,4	107,7	107,8	-
	III	98,6	97,0	96,4	101,6	107,4	110,6	-
	IV	98,7	97,1	96,6	101,0	103,9	111,2	-
	V	98,9	97,4	96,8	101,4	104,2	111,0	-
	VI	99,1	97,6	97,2	101,4	104,0	110,4	-
	VII	99,4	98,0	97,5	101,9	102,8	109,6	-

1) Vir: Zavod Republike Slovenije za zaposlovanje
Source: Employment Service of Slovenia

Delovno aktivno prebivalstvo po administrativnih virih po področjih dejavnosti

Persons in paid employment by administrative sources by activities

		A	B	C	D	E	F	G	H	I	J	
Skupaj Total		Kmetijstvo, lov, gozdarstvo, ribištvo <i>Agriculture, hunting, forestry and fishing</i>	Rudarstvo <i>Mining and quarrying</i>	Predelovalne dejavnosti <i>Manufacturing</i>	Oskrba z el. energijo, plinom in paro <i>Electricity, gas, steam and air cond. supply</i>	Oskrba z vodo rav.z odpl., odp., san.okolja <i>Water supply sewage, waste management and remediation act.</i>	Gradbeništvo <i>Construction</i>	Trgovina; vzdrževanje in popravila motornih vozil <i>Wholesale, retail; repair of motor vehicles</i>	Promet in skladiščenje <i>Transportation and storage</i>	Gostinstvo <i>Accommodation and food service activities</i>	Informacijske in komunikacijske dejavnosti <i>Information and communication</i>	
Ø 2008		879.257	39.687	3.588	222.361	7.686	8.842	87.947	115.765	51.214	33.824	21.886
Ø 2009		858.171	37.884	3.319	199.822	7.912	9.042	86.779	114.604	49.797	34.034	22.495
Ø 2010		835.039	33.448	3.011	188.569	7.966	9.180	78.548	111.762	47.923	33.228	22.554
Ø 2011		823.967	38.757	2.892	184.844	7.883	9.427	67.839	109.684	46.985	32.461	22.659
Ø 2012		810.001	36.962	2.809	182.925	7.934	9.622	59.792	107.835	46.283	31.944	22.954
2012	VIII	808.420	37.376	2.816	182.496	7.925	9.724	60.191	107.227	46.157	32.087	22.873
	IX	808.317	37.553	2.801	182.141	7.984	9.720	59.591	107.076	46.198	31.948	22.937
	X	807.141	37.523	2.780	181.754	7.970	9.578	59.044	107.260	46.168	31.646	23.090
	XI	805.002	37.375	2.748	181.155	7.968	9.533	58.087	107.218	46.031	31.461	23.091
	XII	792.948	37.393	2.682	178.372	7.849	9.469	53.494	106.362	45.452	31.397	22.987
2013	I	788.711	37.500	2.665	177.849	7.871	9.383	52.001	105.730	45.313	31.093	22.985
	II	788.863	37.272	2.667	177.806	7.892	9.416	51.752	105.528	45.341	31.002	22.987
	III	790.072	37.383	2.689	177.869	7.916	9.459	52.356	105.476	45.295	30.894	22.991
	IV	793.005	38.744	2.692	177.521	7.946	9.487	53.974	103.701	46.852	31.074	23.082
	V	795.402	38.994	2.684	177.664	7.957	9.563	54.769	103.737	46.848	31.351	23.037
	VI	796.461	39.052	2.668	177.688	7.988	9.626	55.167	103.809	46.720	31.352	23.023
	VII	794.359	38.089	2.658	177.644	7.995	9.651	55.465	103.692	46.531	31.319	23.028
		K	L	M	N	O	P	Q	R	S	T	
Finančne in zavarovalne dejavnosti <i>Financial and insurance activities</i>		Poslovanje z nepremičninami <i>Real estate activities</i>	Strokovne, znanstvene in tehnične dejavnosti <i>Professional, scientific and technical activities</i>	Druge raznovrstne poslovne dejavnosti <i>Administrative and support service activities</i>	Dej. javne uprave in obrambe, obvezne socialne varnosti <i>Public administration, defence, compulsory social security</i>	Izobraževanje <i>Education</i>	Zdravstvo, socialno varstvo <i>Human health and social work</i>	Kulturne razvedrilne in rekreacijske dejavnosti <i>Arts, entertainment and recreation</i>	Druge dejavnosti <i>Other service activities</i>	Dej. gospodinjstev z zaposlenim hišnim osebjem, proizvod. za lastno rabo <i>Act. of households as employers, undifferent. goods and services producing act. of hous. for own use</i>		
Ø 2008		24.267	4.170	42.833	26.008	50.958	60.033	51.035	13.844	12.804	508	
Ø 2009		24.502	4.365	44.793	25.565	51.513	61.712	52.121	14.093	13.277	543	
Ø 2010		24.295	4.331	46.830	26.405	52.015	63.545	53.202	14.218	13.462	550	
Ø 2011		24.181	4.108	47.966	26.392	51.353	64.690	54.124	13.896	13.268	558	
Ø 2012		23.493	4.026	47.966	26.202	50.703	65.468	55.435	13.878	13.218	553	
2012	VIII	23.501	4.026	47.619	26.189	50.790	64.265	55.570	13.822	13.202	564	
	IX	23.116	4.037	47.902	26.206	50.688	65.258	55.563	13.834	13.224	540	
	X	23.151	4.048	47.890	26.275	50.211	65.439	55.639	13.839	13.303	533	
	XI	23.119	4.045	48.080	26.028	50.184	65.564	55.717	13.796	13.293	509	
	XII	22.931	3.983	47.576	25.342	49.635	65.279	55.331	13.703	13.212	499	
2013	I	22.850	3.971	47.654	25.313	49.212	65.365	54.999	13.497	12.960	500	
	II	22.783	4.016	48.111	25.160	49.350	65.505	55.251	13.522	12.990	512	
	III	22.778	4.013	48.247	25.412	49.232	65.661	55.313	13.556	13.003	529	
	IV	22.754	4.021	48.343	25.522	49.288	65.536	55.378	13.527	13.030	533	
	V	22.727	4.003	48.508	25.842	49.315	65.673	55.503	13.557	13.128	542	
	VI	22.702	3.955	48.618	26.113	49.380	65.534	55.736	13.574	13.214	542	
	VII	22.607	3.954	48.619	26.269	49.147	64.539	55.757	13.581	13.282	532	

Več podatkov in metodološka pojasnila s področja aktivnosti boste našli na spletnem naslovu:

http://www.stat.si/tema_demografsko_trg.asp

More data and methodological explanations on activity are available on the website:

http://www.stat.si/eng/tema_demografsko_trg.asp

RUDARSTVO IN PREDELOVALNE DEJAVNOSTI MINING AND MANUFACTURING

Indeksi industrijske proizvodnje, prihodkov od prodaje, zalog in produktivnosti Industrial production indices, indices of turnover, stock indices and productivity indices

	Proizvodnja Production	Prihodki od prodaje ¹⁾ Turnover ¹⁾		Produktivnost dela Labour productivity	Zaloge Stock	
		nominalni nominal	realni real			
Enako obdobje predhodnega leta = 100 The same period of the previous year = 100						
2008	102,5	100,0	97,7	102,5	106,0	
2009	82,6	80,3	83,3	91,6	99,8	
2010	107,2	109,9	107,9	113,3	90,0	
2011	101,3	104,7	100,5	103,3	102,7	
2012 ²⁾	99,2	97,1	97,2	100,2	104,0	
2012 ²⁾	VIII	103,4	102,2	105,0	...	101,2
	IX	93,3	90,1	89,7	...	102,3
	X	105,6	102,4	102,7	...	103,0
	XI	95,3	96,1	95,7	...	100,5
	XII	92,4	89,5	88,5	...	101,5
2013 ²⁾	I	100,2	99,3	99,6	...	98,7
	II	99,5	100,2	99,6	...	97,6
	III	93,9	91,8	91,5	...	98,4
	IV	103,5	103,7	103,6	...	95,9
	V	98,1	96,6	96,5	...	97,1
	VI	95,4	94,8	95,3	...	96,5
	VII	102,7	103,2	103,8	...	93,9

1) Podjetja z dejavnostjo oskrba z elektriko, plinom in vodo niso zajeta.
Electricity, gas and water supply not included.

2) Začasen podatek.
Provisional data.

Indeksi industrijske proizvodnje po dejavnostih in namenskih skupinah Industrial production indices by activity and main industrial groupings

	Skupaj Total	B	C	D	Proizvodi za vmesno porabo Intermediate goods industries	Proizvodi za investicije Capital goods industries	Proizvodi za široko porabo Consumer goods industries
		Rudarstvo Mining and quarrying	Predelovalne dejavnosti Manufacturing	Oskrba z elektriko, plinom in vodo Electricity, gas and water supply			
Enako obdobje predhodnega leta = 100 The same period of the previous year = 100							
2008	102,5	105,5	102,6	102,1	108,4	91,0	101,1
2009	82,6	97,1	81,3	93,4	82,5	80,5	84,5
2010	107,2	113,8	107,6	101,8	111,2	105,1	101,8
2011	101,3	92,1	101,1	105,0	100,7	102,6	101,4
2012 ¹⁾	99,2	92,8	98,0	110,5	98,5	99,1	100,4
2012 ¹⁾	VIII	103,4	101,6	101,8	99,7	107,6	107,6
	IX	93,3	94,4	91,7	94,1	93,0	92,4
	X	105,6	101,3	105,0	111,7	106,4	105,5
	XI	95,3	82,1	94,7	102,4	96,8	95,5
	XII	92,4	75,1	90,9	104,9	93,3	97,8
2013 ¹⁾	I	100,2	90,5	99,0	112,3	100,5	108,3
	II	99,5	113,0	99,3	100,9	97,9	104,6
	III	93,9	124,2	91,7	111,1	98,7	90,0
	IV	103,5	97,5	103,1	107,2	104,7	104,2
	V	98,1	90,9	97,7	101,7	98,1	102,4
	VI	95,4	88,5	95,1	98,6	96,5	98,0
	VII	102,7	103,1	102,7	102,9	102,3	105,3

1) Začasen podatek.
Provisional data.

Indeksi nominalnih prihodkov od prodaje po dejavnostih in namenskih skupinah

Nominal indices of turnover by activity and main industrial groupings

	Skupaj ¹⁾ Total ¹⁾	B	C	Proizvodi za vmesno porabo Intermediate goods industries	Proizvodi za investicije Capital goods industries	Proizvodi za široko porabo Consumer goods industries
		Rudarstvo Mining and quarrying	Predelovalne dejavnosti Manufacturing			
Enako obdobje predhodnega leta = 100 / The same period of the previous year = 100						
2008	100,0	105,5	100,0	103,0	95,9	98,9
2009	80,3	96,1	80,1	76,4	81,9	84,9
2010	109,9	113,9	109,9	116,6	107,1	103,0
2011	104,7	100,7	104,8	106,4	102,6	104,0
2012 ²⁾	97,1	85,2	97,3	95,6	96,8	99,9
2012 ²⁾	VIII	102,2	84,5	102,5	95,7	108,7
	IX	90,1	76,1	90,3	88,2	92,1
	X	102,4	90,5	102,6	102,8	105,6
	XI	96,1	79,7	96,4	96,4	99,6
	XII	89,5	72,5	89,7	88,0	96,4
2013 ²⁾	I	99,3	104,7	99,2	102,1	109,0
	II	100,2	94,9	100,3	96,9	106,7
	III	91,8	94,6	91,8	94,3	92,6
	IV	103,7	93,2	103,8	103,5	109,7
	V	96,6	86,2	96,7	95,0	103,2
	VI	94,8	104,4	94,7	94,3	100,6
	VII	103,2	120,3	103,0	105,9	106,9

1) Podjetja z dejavnostjo oskrba z elektriko, plinom in vodo niso zajeta.
Electricity, gas and water supply not included.2) Začasen podatek.
Provisional data.**Indeksi realnih prihodkov od prodaje po dejavnostih in namenskih skupinah**

Real indices of turnover by activity and main industrial groupings

	Skupaj ¹⁾ Total ¹⁾	B	C	Proizvodi za vmesno porabo Intermediate goods industries	Proizvodi za investicije Capital goods industries	Proizvodi za široko porabo Consumer goods industries
		Rudarstvo Mining and quarrying	Predelovalne dejavnosti Manufacturing			
Enako obdobje predhodnega leta = 100 / The same period of the previous year = 100						
2008	97,7	103,8	97,6	100,5	91,2	99,3
2009	83,3	93,8	83,2	80,0	85,5	86,0
2010	107,9	115,8	107,8	112,7	106,8	101,8
2011	100,5	101,6	100,5	100,1	100,5	101,2
2012 ²⁾	97,2	85,4	97,4	95,9	96,3	100,2
2012 ²⁾	VIII	105,0	84,7	105,4	96,5	113,6
	IX	89,7	76,1	89,9	88,9	90,0
	X	102,7	90,8	102,9	103,8	105,7
	XI	95,7	79,4	96,0	96,5	99,2
	XII	88,5	72,5	88,8	88,0	95,2
2013 ²⁾	I	99,6	105,6	99,5	102,8	109,0
	II	99,6	94,8	99,7	96,8	107,3
	III	91,5	94,8	91,4	94,9	92,3
	IV	103,6	93,3	103,7	104,4	109,2
	V	96,5	86,5	96,6	95,7	102,0
	VI	95,3	105,0	95,2	95,7	100,0
	VII	103,8	121,3	103,6	107,4	106,4

1) Podjetja z dejavnostjo oskrba z elektriko, plinom in vodo niso zajeta.
Electricity, gas and water supply not included.2) Začasen podatek.
Provisional data.Več podatkov in metodološka pojasnila s področja industrije boste našli na spletnem naslovu:
http://www.stat.si/tema_ekonomsko_rudarstvo.asp
More data and methodological explanations on manufacturing are available on the website:
http://www.stat.si/eng/tema_ekonomsko_rudarstvo.asp

ZUNANJA TRGOVINA
EXTERNAL TRADE

Izvoz in uvoz blaga

Exports and imports of goods

	Saldo menjave <i>Trade balance</i>	Izvoz <i>Exports</i>			Uvoz <i>Imports</i>			Pokritost uvoza z izvozom v % <i>Exports as % of imports</i>	
		skupaj <i>total</i>	države EU <i>EU countries</i>	druge države <i>other countries</i>	skupaj <i>total</i>	države EU <i>EU countries</i>	druge države <i>other countries</i>		
1.000 EUR									
2008	-2.995.945	20.042.071	13.674.773	6.367.297	23.038.016	17.941.997	5.096.019	87,0	
2009	-1.006.597	16.269.340	11.184.063	5.085.278	17.275.937	13.524.232	3.751.705	94,2	
2010	-1.461.245	18.639.345	13.074.557	5.564.788	20.100.589	15.422.819	4.677.771	92,7	
2011	-1.555.794	20.999.296	14.743.943	6.255.353	22.555.090	17.186.125	5.368.965	93,1	
2012	-1.016.975	21.060.685	14.439.591	6.621.094	22.077.660	16.766.295	5.311.365	95,4	
2012	VII	-54.952	1.778.104	1.183.379	594.725	1.833.056	1.405.620	427.436	97,0
	VIII	-148.028	1.557.798	1.015.190	542.608	1.705.826	1.274.871	430.955	91,3
	IX	10.092	1.800.707	1.238.011	562.696	1.790.614	1.379.461	411.154	100,6
	X	-74.008	1.918.758	1.318.307	600.451	1.992.766	1.509.113	483.653	96,3
	XI	5.051	1.881.620	1.298.990	582.630	1.876.570	1.408.395	468.175	100,3
	XII	-190.705	1.494.367	971.440	522.927	1.685.072	1.267.513	417.559	88,7
2013	I	-191.532	1.669.547	1.180.771	488.776	1.861.078	1.358.372	502.707	89,7
	II	-66.877	1.705.108	1.176.483	528.625	1.771.985	1.360.938	411.047	96,2
	III	15.213	1.895.629	1.295.385	600.244	1.880.416	1.402.848	477.569	100,8
	IV	14.106	1.925.192	1.302.159	623.033	1.911.086	1.419.695	491.391	100,7
	V	-138.952	1.808.322	1.233.303	575.019	1.947.274	1.482.885	464.389	92,9
	VI	36.434	1.791.444	1.251.334	540.109	1.755.010	1.346.633	408.376	102,1

Indeksi izvoza in uvoza blaga

Indices of exports and imports

		Izvoz Exports			Uvoz Imports		
		skupaj total	države EU EU countries	druge države other countries	skupaj total	države EU EU countries	druge države other countries
Izračun iz podatkov v EUR, enako obdobje predhodnega leta = 100 Calculation from EUR values, the same period of the previous year = 100							
2008		102,1	99,7	107,8	107,0	105,6	112,5
2009		81,2	81,8	79,9	75,0	75,4	73,6
2010		114,6	116,9	109,4	116,4	114,0	124,7
2011		112,7	112,8	112,4	112,2	111,4	114,8
2012		100,3	97,9	105,8	97,9	97,6	98,9
2012	VII	101,1	96,6	111,3	101,5	101,7	100,9
	VIII	103,4	100,1	110,1	100,1	99,7	101,3
	IX	94,7	93,6	97,1	87,2	87,2	87,1
	X	106,1	104,0	110,9	104,0	105,2	100,2
	XI	100,7	98,7	105,3	92,6	92,0	94,6
	XII	93,6	90,7	99,6	93,2	90,8	101,3
2013	I	104,3	100,9	113,6	103,8	106,8	96,6
	II	101,3	98,4	108,5	99,2	100,0	96,8
	III	97,6	95,5	102,4	91,5	86,7	109,4
	IV	109,9	108,2	113,6	105,5	102,3	115,9
	V	99,9	99,2	101,3	103,3	103,4	102,9
	VI	97,3	100,4	90,7	94,1	93,0	98,1

Več podatkov in metodološka pojasnila s področja zunanje trgovine boste našli na spletnem naslovu:

http://www.stat.si/tema_ekonomsko_zunanja.asp

More data and methodological explanations on external trade are available on the website:

http://www.stat.si/eng/tema_ekonomsko_zunanja.asp

GRADBENIŠTVO CONSTRUCTION

Indeksi vrednosti opravljenih gradbenih del

Indices of the value of construction put in place

		Indeksi vrednosti opravljenih gradbenih del Indices of the value of construction put in place					
		nominalni nominal			realni real		
		skupaj total	stavbe buildings	inženirski gradbeni objekti civil engineering	skupaj total	stavbe buildings	inženirski gradbeni objekti civil engineering
		Enako obdobje predhodnega leta = 100 The same period of the previous year = 100					
2008		121,6	117,1	125,3	115,5	111,5	118,9
2009		79,7	77,4	81,4	79,0	77,5	80,1
2010		84,8	88,4	82,3	83,0	86,0	81,0
2011		77,3	62,4	86,8	75,2	60,3	84,7
2012		84,8	84,1	85,2	83,2	82,7	83,4
2012	VIII	86,9	89,1	85,6	85,6	88,1	84,3
	IX	95,7	82,8	103,8	93,6	81,4	101,2
	X	79,4	66,7	87,2	77,5	65,4	85,0
	XI	75,9	82,6	74,9	73,9	80,6	72,8
	XII	87,5	66,2	100,7	85,2	64,6	97,9
2013	I	78,9	63,3	94,1	76,8	61,8	91,4
	II ¹⁾	88,6	73,9	102,5	86,0	72,0	99,4
	III ¹⁾	69,9	50,9	88,5	68,3	49,9	86,4
	IV ¹⁾	83,1	65,1	95,8	81,3	63,8	93,7
	V ¹⁾	90,3	77,2	96,1	88,4	75,8	94,1
	VI ¹⁾	99,9	88,2	105,3	98,3	87,0	103,5
	VII ¹⁾	102,5	81,8	111,7	100,5	80,4	109,4

1) Začasen podatek.
Provisional data.

Izdana gradbena dovoljenja za stavbe in stanovanja

Building permits for buildings and dwellings

		Stavbe Buildings						Stanovanja Dwellings	
		skupaj total		stanovanjske stavbe residential buildings		nestanovanjske stavbe non-residential buildings		število number	površina floor area m ²
		število number	površina floor area m ²	število number	površina floor area m ²	število number	površina floor area m ²		
2008		5.373	2.656.335	4.185	1.593.478	1.188	1.062.857	8.376	970.034
2009		4.570	2.089.907	3.534	1.189.559	1.036	900.348	5.914	736.335
2010		3.902	1.975.066	2.870	1.105.243	1.032	869.823	4.808	597.600
2011		3.621	1.611.219	2.629	772.110	992	839.109	3.749	500.522
2012		3.205	1.251.166	2.375	671.523	830	579.643	3.095	433.344
2011	3	864	387.656	629	168.332	235	219.324	760	114.584
	4	762	342.688	521	159.167	241	183.521	789	102.671
2012	1	690	268.522	498	138.173	192	130.349	628	90.195
	2	738	333.599	570	172.310	168	161.289	815	114.753
	3	844	325.706	618	170.950	226	154.756	785	108.015
	4	933	323.339	689	190.090	244	133.249	867	120.381
2013 ¹⁾	1	854	289.991	622	158.063	232	131.928	678	103.608
	2	913	410.420	675	196.261	238	214.159	974	122.422

1) Začasen podatek.
Provisional data.

Več podatkov in metodološka pojasnila s področja gradbeništva boste našli na spletnem naslovu:
http://www.stat.si/tema_ekonomsko_gradbenistvo.asp
More data and methodological explanations on construction are available on the website:
http://www.stat.si/eng/tema_ekonomsko_gradbenistvo.asp

TRGOVINA IN DRUGE STORITVENE DEJAVNOSTI
DISTRIBUTIVE TRADE AND OTHER SERVICE ACTIVITIES
Indeksi nominalnega prihodka v drugih storitvenih dejavnostih
Turnover value indices for service activities

	49	50	51	52	53	55+56	58	59	60	61
	Kopenski promet; cevovodni transport <i>Land transport and transport via pipelines</i>	Vodni promet <i>Water transport</i>	Zračni promet <i>Air transport</i>	Skladiščenje in spremlja-joče prometne dejavnosti <i>Warehousing and support activities for transportation</i>	Poštna in kurirska dejavnost <i>Postal and courier activities</i>	Gostinstvo <i>Accommodation and food service activities</i>	Založništvo <i>Publishing activities</i>	Dejavnost v zvezi s filmi, video-in zvočnimi zapisi <i>Motion picture, video and TV programme production, sound recording and music publishing activities</i>	Radijska in televizijska dejavnost <i>Programming and broadcasting activities</i>	Telekomunikacijske dejavnosti <i>Telecommunications</i>

Enako obdobje predhodnega leta = 100 / The same period of the previous year = 100

2008		89,4	z	z	99,9	105,1	106,6	110,5	90,1	107,5	104,0
2009		81,1	z	z	81,1	97,5	92,1	101,4	72,9	101,7	91,8
2010		122,6	z	z	124,4	103,9	102,9	99,5	101,1	97,5	102,0
2011		111,3	z	z	105,3	105,1	103,7	96,9	105,3	94,2	98,9
2012 ¹⁾		98,4	z	z	104,6	97,5	99,0	88,2	93,9	102,1	97,5
2012	VII	101,5	z	z	120,0	101,5	101,0	91,8	99,0	106,0	100,0
	VIII	94,8	z	z	113,9	95,6	100,6	92,2	95,5	105,0	101,5
	IX ¹⁾	91,9	z	z	97,2	94,8	97,0	87,5	83,2	92,3	94,7
	X ¹⁾	103,2	z	z	102,4	106,1	95,8	89,6	87,9	98,7	97,0
	XI ¹⁾	97,4	z	z	97,7	94,4	99,6	85,7	93,3	90,5	95,5
	XII ¹⁾	100,8	z	z	91,8	91,3	93,5	85,5	87,6	98,9	98,5
2013	I ¹⁾	102,5	z	z	100,5	101,4	92,5	97,6	96,2	95,0	100,4
	II ¹⁾	99,0	z	z	99,3	96,5	96,4	86,6	101,9	98,8	98,8
	III ¹⁾	93,0	z	z	99,1	93,5	92,6	86,7	108,4	102,3	99,4
	IV ¹⁾	109,4	z	z	101,5	101,9	97,5	96,0	93,3	101,4	99,5
	V ¹⁾	101,5	z	z	93,3	96,0	97,5	87,1	109,5	105,3	103,0
	VI ¹⁾	103,9	z	z	90,3	94,2	97,0	88,5	110,2	107,7	101,5

	62	63	69+70.2	71	73	74	78	79	80	81.2	82
	Računalniško programiranje, svetovanje in druge s tem povezane dejavnosti <i>Computer programming, consultancy and related activities</i>	Druge informacijske dejavnosti <i>Information service activities</i>	Pravne in računovodske dejavnosti; podjetniško in poslovno svetovanje <i>Legal, accounting and management consultancy activities</i>	Arhitekturno in tehnično projektiranje; tehnično preizkušanje in analiziranje <i>Architectural and engineering activities; technical testing and analysis</i>	Oglaševanje in raziskovanje trga <i>Advertising and market research</i>	Druge strokovne in tehnične dejavnosti <i>Other professional, scientific and technical activities</i>	Zaposlovalne dejavnosti <i>Employment activities</i>	Dejavnost potovalnih agencij, organizatorjev potovanj in s potovanji povezane dejavnosti <i>Travel agency, tour operator reservation service and related activities</i>	Varovanje in poizvedovalne dejavnosti <i>Security and investigation activities</i>	Čiščenje <i>Cleaning activities</i>	Pisarniške in spremlja-joče poslovne storitvene dejavnosti <i>Office administrative, office support and other business support activities</i>

Enako obdobje predhodnega leta = 100 / The same period of the previous year = 100

2008		112,7	100,7	111,9	107,0	96,9	108,7	118,2	90,0	101,4	113,0	117,1
2009		92,5	113,9	88,5	92,1	86,9	86,5	86,0	81,2	100,4	91,7	96,9
2010		102,2	105,3	111,4	88,4	94,7	105,7	117,8	99,9	99,2	96,7	108,1
2011		101,8	71,2	104,4	98,8	97,7	109,2	107,9	95,1	100,4	99,7	104,3
2012 ¹⁾		99,7	94,3	93,5	96,1	81,2	93,7	94,1	94,1	98,6	96,3	90,4
2012	VII	94,9	96,4	91,5	92,0	84,8	96,7	93,1	85,5	109,4	97,0	90,2
	VIII	99,0	103,8	89,3	104,6	78,3	95,5	98,2	100,6	99,0	97,3	78,3
	IX ¹⁾	103,5	93,6	94,0	87,4	75,6	82,4	87,1	97,1	88,6	91,8	105,1
	X ¹⁾	99,6	110,8	99,7	93,8	81,7	97,4	93,1	116,2	104,2	95,4	85,0
	XI ¹⁾	99,6	103,1	99,0	89,9	81,5	69,4	91,9	77,8	91,5	95,0	88,0
	XII ¹⁾	92,4	94,3	96,1	89,2	76,7	69,0	88,9	86,0	96,4	95,3	75,9
2013	I ¹⁾	100,1	100,5	98,3	105,7	99,5	85,8	108,2	93,3	101,6	105,4	85,8
	II ¹⁾	98,2	111,0	99,6	93,5	94,1	77,1	99,0	95,5	101,1	105,1	96,0
	III ¹⁾	92,5	114,1	96,9	94,4	102,3	73,6	98,3	95,3	95,9	104,3	94,0
	IV ¹⁾	102,1	117,4	105,5	108,1	103,8	80,8	113,4	104,5	102,9	109,3	102,9
	V ¹⁾	94,3	108,1	92,7	89,9	97,1	91,4	102,4	111,1	110,3	109,1	91,0
	VI ¹⁾	104,3	114,8	97,3	95,6	119,9	107,6	127,9	122,6	101,3	113,8	91,9

Indeksi realnega prihodka v trgovini na drobno in v trgovini z motornimi vozili ter od popravil le-teh

Volume indices of turnover of retail trade and wholesale, retail trade, repair of motor vehicles and motorcycles without VAT

	47	47 brez 47.3	47.3	47.11+47.2	47.19+47.4+47.5+47.6+47.7+47.8+47.9	45
	Trgovina na drobno <i>Retail trade</i>	Trgovina na drobno, brez motornih goriv <i>Retail trade, except fuel</i>	Motorna goriva v specializiranih prodajalnah <i>Automotive fuel in specialised stores</i>	Trgovina z živili, pijačami in tobačnimi izdelki <i>Food, beverages and tobacco</i>	Trgovina z neživili, brez motornih goriv <i>Retail trade with non-food, except fuel</i>	Trgovina z motornimi vozili in popravila motornih vozil <i>Wholesale and retail trade and repair of motor vehicles and motorcycles</i>

Enako obdobje predhodnega leta = 100
The same period of the previous year = 100

2008		112,2	105,1	130,2	106,3	104,0	106,2
2009		89,4	95,2	75,5	98,1	92,3	78,3
2010		99,9	98,8	104,6	98,8	98,8	112,2
2011		101,4	97,5	115,6	96,9	97,8	106,6
2012 ¹⁾		97,6	94,7	106,7	95,0	94,4	93,7
2012	VIII	99,2	96,3	107,7	97,0	95,7	89,2
	IX	93,5	91,1	100,1	88,4	93,3	82,1
	X ¹⁾	95,9	96,6	93,9	97,2	96,2	97,9
	XI ¹⁾	94,2	93,9	95,0	96,4	91,9	95,5
	XII ¹⁾	92,5	91,7	95,3	94,3	89,3	90,8
2013	I ¹⁾	95,6	97,0	92,3	97,2	96,8	94,4
	II ¹⁾	90,6	92,0	87,2	92,5	91,6	92,6
	III ¹⁾	92,8	93,7	90,2	99,8	88,7	91,6
	IV ¹⁾	98,3	98,4	98,2	93,3	102,9	111,5
	V ¹⁾	98,3	98,8	96,6	97,9	99,6	106,9
	VI ¹⁾	96,4	96,8	95,1	93,4	100,0	115,3
	VII ¹⁾	94,7	96,3	...	96,1	96,5	102,9

1) Začasen podatek.
Provisional data.

Več podatkov in metodološka pojasnila s področja trgovine in drugih storitvenih dejavnosti boste našli na spletnem naslovu:
http://www.stat.si/tema_ekonomsko_trgovina.asp
More data and methodological explanations on distributive trade and other service activities are available on the website:
http://www.stat.si/eng/tema_ekonomsko_trgovina.asp

TURIZEM
TOURISM**Prihodi in prenočitve turistov***Tourist arrivals and overnight stays*

	Prihodi turistov <i>Tourist arrivals</i>			Prenočitve turistov <i>Overnight stays</i>			
	skupaj <i>total</i>	domači <i>domestic</i>	tuji <i>foreign</i>	skupaj <i>total</i>	domači <i>domestic</i>	tuji <i>foreign</i>	
2008 ¹⁾	3.083.713	1.126.022	1.957.691	9.314.038	3.962.756	5.351.282	
2009	2.984.828	1.160.897	1.823.931	9.013.773	4.077.480	4.936.293	
2010	3.006.272	1.137.166	1.869.106	8.906.399	3.909.368	4.997.031	
2011	3.217.966	1.181.314	2.036.652	9.388.095	3.924.164	5.463.931	
2012	3.297.556	1.141.944	2.155.612	9.510.663	3.733.459	5.777.204	
2012							
	VIII	517.122	152.121	365.001	1.631.953	554.115	1.077.838
	IX	322.237	86.407	235.830	850.092	270.561	579.531
	X	233.720	82.965	150.755	609.936	240.103	369.833
	XI	174.856	72.109	102.747	490.769	214.406	276.363
	XII	182.398	77.178	105.220	484.344	231.972	252.372
2013	I	164.999	67.693	97.306	517.013	216.413	300.600
	II	185.085	101.348	83.737	542.184	320.526	221.658
	III	205.261	82.891	122.370	556.482	254.095	302.387
	IV	220.713	79.002	141.711	559.538	224.603	334.935
	V	285.851	82.179	203.672	746.738	254.099	492.639
	VI	316.664	99.047	217.617	871.543	319.213	552.330
	VII	450.203	124.489	325.714	1.454.078	486.318	967.760

Enako obdobje predhodnega leta = 100

The same period of the previous year = 100

2008		103	107	101	102	105	99
2009 ¹⁾		97	103	93	97	103	92
2010		101	98	102	99	96	101
2011		107	104	109	105	100	109
2012		102	97	106	101	95	106
2012							
	VIII	103	96	107	103	96	106
	IX	101	88	107	99	90	103
	X	97	96	98	97	93	99
	XI	106	94	116	109	92	128
	XII	100	97	102	102	99	105
2013	I	90	91	89	90	90	89
	II	105	106	103	100	99	103
	III	101	92	109	101	92	109
	IV	93	98	91	88	94	85
	V	112	104	115	109	102	113
	VI	99	90	104	98	90	103
	VII	103	102	103	103	101	105

1) Prelom v časovni vrsti.
*Break in time series.*Več podatkov in metodološka pojasnila s področja turizma boste našli na spletnem naslovu:
http://www.stat.si/tema_ekonomsko_turizem.asp
More data and methodological explanations on tourism are available on the website:
http://www.stat.si/eng/tema_ekonomsko_turizem.asp

TRANSPORT
TRANSPORT

Prevoz in promet potnikov in blaga¹⁾

Transport of passengers and goods¹⁾

	Prepeljani potniki <i>Passengers carried</i>			Promet potnikov na letališčih ²⁾ <i>Traffic of passengers at airports²⁾</i>	Prepeljano blago <i>Goods carried</i>			Promet blaga v pristaniščih <i>Traffic of goods in ports</i>	
	cestni javni linijski prevoz <i>road public scheduled transport</i>	železniški prevoz <i>railway transport</i>	zračni prevoz <i>air transport</i>		cestni prevoz <i>road transport</i>	železniški prevoz <i>railway transport</i>	pomorski prevoz <i>maritime transport</i>		
	1.000				1.000 t				
2008	38.751	16.661	1.302	1.649	91.239	17.271	5.733	16.554	
2009	36.720	16.355	1.144	1.423	75.287	13.774	6.561	13.357	
2010	34.769	16.220	1.170	1.382	81.026	16.234	6.131	14.591	
2011	32.404	15.744	1.163	1.359	75.615	17.024	6.858	16.198	
2012	29.219 ³⁾	...	988	1.168	62.759	15.828	6.149	16.906	
2011	3	5.587	3.749	414	487	21.156	4.010	1.791	4.107
	4	8.996	4.021	220	268	19.117	4.225	1.725	4.208
2012	1	7.824 ³⁾	4.143	185	218	13.878	3.962	1.446	4.066
	2	7.344	3.645	268	309	15.345	4.046	1.696	4.505
	3	4.868	3.499	337	406	17.189	3.877	1.648	4.177
	4	9.182	4.226	196	235	16.346	3.943	1.359	4.158
2013	1	8.325	4.153	173	212	12.620	4.017	... ⁴⁾	4.193
	2	8.105	4.004	275	342	...	4.068	... ⁴⁾	4.325

Enako obdobje predhodnega leta = 100
The same period of the previous year = 100

2008		100,6	103,3	114,6	109,6	102,5	98,3	111,1	104,5
2009		94,8	98,2	87,8	86,3	82,5	79,8	114,4	80,7
2010		94,7	99,2	102,3	97,1	107,6	117,9	93,4	109,2
2011		93,2	97,1	99,4	98,3	93,3	104,9	111,9	111,0
2012		85,0	85,9	83,0	93,0	89,7	104,4
2011	3	94,4	97,2	94,8	90,0	99,3	101,8	119,0	131,8
	4	92,9	95,9	90,4	93,5	108,2	97,3	114,1	101,0
2012	1	...	99,8	84,9	91,4	86,6	90,1	87,4	108,1
	2	...	95,3	86,1	84,6	79,5	92,1	100,5	109,3
	3	...	93,3	81,5	83,4	81,2	96,7	92,0	101,7
	4	...	105,1	88,8	87,6	85,5	93,3	78,8	98,8
2013	1	106,4 ³⁾	100,2	93,5	97,3	90,9	101,4	... ⁴⁾	103,1
	2	110,4	109,8	102,7	110,6	...	100,5	... ⁴⁾	96,0

1) Nekateri seštevki se zaradi zaokroževanja ne ujemajo.

Some totals do not add up due to rounding.

2) Samo Letališče Jožeta Pučnika Ljubljana.

Only Ljubljana Jože Pučnik Airport.

3) Prelom v časovni vrsti.

Break in time series.

4) Od leta 2013 naprej podatkov zaradi zaupnosti ne objavljamo več.

For the reasons of confidentiality, from 2013 onwards we no longer publish the data.

Potniški in tonski kilometri¹⁾
Passenger-km and tonne-km¹⁾

		Potniški kilometri Passenger-km			Tonski kilometri Tonne-km		
		cestni javni linijski prevoz road public scheduled transport	železniški prevoz railway transport	zračni prevoz air transport	cestni prevoz road transport	železniški prevoz railway transport	pomorski prevoz maritime transport
Mio							
2008		815	834	1.349	16.261	3.520	54.715
2009		777	840	1.193	14.762	2.817	51.707
2010		733	813	1.226	15.931	3.421	56.467
2011		702	773	1.219	16.439	3.752	57.985
2012		583 ²⁾	...	1.060	15.888	3.470	54.823
2011	3	142	202	471	3.874	884	15.315
	4	192	177	218	4.203	929	15.288
2012	1	150 ²⁾	195	177	4.217	882	13.689
	2	147	175	284	4.151	895	14.560
	3	115	183	389	3.647	833	13.470
	4	171	189	206	3.873	860	13.104
2013	1	147	184	171	4.095	881	... ³⁾
	2	141	195	282	...	898	... ³⁾
Enako obdobje predhodnega leta = 100 The same period of the previous year = 100							
2008		99,7	102,7	113,8	118,4	97,7	117,4
2009		95,3	100,7	88,5	90,8	80,0	94,5
2010		94,4	96,8	102,8	107,9	121,4	109,2
2011		95,8	95,1	99,4	103,2	109,7	102,7
2012		86,9	96,6	92,5	94,5
2011	3	97,2	97,9	97,6	103,6	108,5	101,7
	4	100,6	92,6	89,2	111,7	98,4	102,1
2012	1	...	97,7	83,6	106,0	91,3	104,1
	2	...	90,0	89,2	94,7	92,0	102,2
	3	...	90,5	82,5	94,1	94,2	88,0
	4	...	106,6	94,4	92,2	92,5	85,7
2013	1	98,0 ²⁾	94,2	96,4	97,1	99,9	... ³⁾
	2	96,0	111,2	99,4	...	100,4	... ³⁾

1) Nekateri seštevki se zaradi zaokroževanja ne ujemajo.
Some totals do not add up due to rounding.

2) Prelom v časovni vrsti.

Break in time series.

3) Od leta 2013 naprej podatkov zaradi zaupnosti ne objavljamo več.

For the reasons of confidentiality, from 2013 onwards we no longer publish the data.

Več podatkov in metodološka pojasnila s področja transporta boste našli na spletnem naslovu:

http://www.stat.si/tema_ekonomsko_transport.asp

More data and methodological explanations on transport are available on the website:

http://www.stat.si/eng/tema_ekonomsko_transport.asp

KMETIJSTVO IN RIBIŠTVO
AGRICULTURE AND FISHING

Zakol živine v klavnicah

Livestock slaughter in slaughterhouses

	Konji <i>Horses</i>		Govedo <i>Cattle</i>		Prašiči <i>Pigs</i>		Perutrina <i>Poultry</i>		
	število <i>number</i>	masa trupov <i>weight of dressed carcasses</i> t	število <i>number</i>	masa trupov <i>weight of dressed carcasses</i> t	število <i>number</i>	masa trupov <i>weight of dressed carcasses</i> t	število <i>number</i> 1.000	masa trupov <i>weight of dressed carcasses</i> t	
2008	1.315	305	131.533	36.943	380.703	31.406	33.893	58.692	
2009	1.493	352	125.264	35.260	291.588	24.113	33.188	59.543	
2010	1.632	382	124.858	35.772	289.303	24.903	32.678	61.431	
2011	1.689	381	124.447	35.571	273.904	22.954	31.843	58.284	
2012	1.721	381	115.711	33.089	252.512	21.033	32.041	58.661	
2012	VIII	88	20	8.254	2.339	19.286	1.546	2.736	4.762
	IX	128	29	9.123	2.525	17.681	1.444	2.693	4.705
	X	178	39	11.102	3.120	21.240	1.769	2.734	4.907
	XI	224	47	13.731	3.856	19.923	1.700	2.688	4.741
	XII	219	46	11.252	3.225	22.836	1.869	2.688	4.828
2013 ¹⁾	I	119	25	9.010	2.627	18.861	1.588	2.508	4.442
	II	108	22	7.508	2.192	17.257	1.502	2.320	4.058
	III	78	15	9.475	2.823	18.865	1.642	2.500	4.523
	IV	48	10	9.398	2.752	20.256	1.737	2.765	4.963
	V	117	27	8.136	2.432	19.673	1.655	2.765	4.899
	VI	103	25	6.456	1.950	18.022	1.505	2.840	5.099
	VII	58	14	7.391	2.275	21.080	1.671	2.747	4.759

1) Začasen podatek.
Provisional data.

Mleko in mlečni izdelki

Milk and milk products

	Odkupljeno kravje mleko s kmetijskih gospodarstev <i>Cows' milk collected from farms</i>	Proizvodnja mlečnih izdelkov <i>Milk products obtained by dairies</i>					
		konzumno mleko <i>drinking milk</i>	smetana <i>cream</i>	fermentirani izdelki <i>acidified milk</i>	maslo <i>butter</i>	sir <i>cheese</i>	
t							
2008	524.311	155.604	15.905	33.187	2.305	19.536	
2009	516.792	142.600	14.903	32.099	2.278	18.455	
2010	519.500	163.398	14.663	31.615	2.643	18.670	
2011	525.592	155.677	14.211	33.659	2.665	18.657	
2012	535.057	151.624	13.334	33.915	2.585	17.994	
2012	VIII	44.677	12.411	1.117	3.075	197	1.454
	IX	42.937	12.116	938	2.730	190	1.383
	X	43.396	12.001	1.206	3.013	202	1.557
	XI	40.737	10.963	1.100	2.654	240	1.390
	XII	42.688	14.339	1.020	2.173	266	1.395
2013 ¹⁾	I	44.155	12.804	1.158	2.944	179	1.428
	II	40.649	12.361	1.029	2.626	201	1.311
	III	45.816	13.912	1.121	3.015	198	1.491
	IV	44.901	13.425	1.075	3.260	183	1.267
	V	46.883	14.113	1.006	3.335	169	1.362
	VI	43.297	12.651	1.080	2.956	174	1.323
	VII	44.147	12.764	1.118	3.194	177	1.346

1) Začasen podatek.
Provisional data.

Odkup kmetijskih pridelkov
Purchase of agricultural products

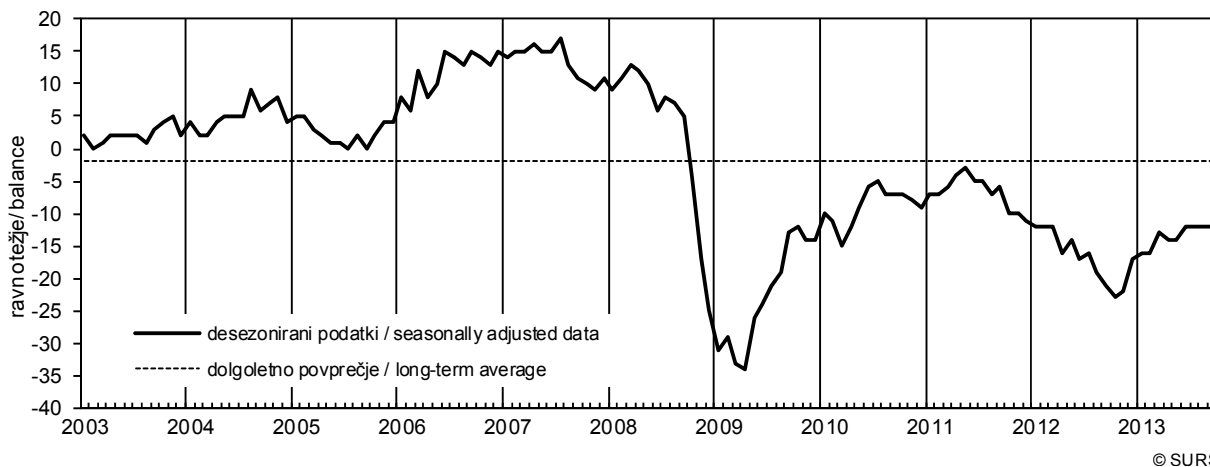
		Skupaj <i>Total</i>	Pojjedelski pridelki <i>Crop products</i>	Pridelki sadjarstva in vinogradništva <i>Fruit and wine growing products</i>	Živina in živalski proizvodi <i>Animal products</i>	Drugi pridelki <i>Other products</i>
		EUR				
2008		498.207.397	38.271.067	55.857.895	398.802.191	5.276.244
2009		424.229.746	29.316.472	50.820.956	339.282.301	4.810.017
2010		431.041.432	32.888.525	50.950.966	342.324.246	4.877.695
2011		478.947.282	40.109.773	51.439.872	382.941.584	4.456.053
2012		480.444.075	47.827.693	44.528.047	383.887.864	4.187.204
2012	VIII	37.895.650	3.658.229	3.136.124	30.997.471	103.826
	IX	42.079.973	5.766.874	5.520.895	30.583.988	208.216
	X	47.098.811	8.163.258	5.822.327	32.783.608	329.618
	XI	41.012.576	2.401.526	6.677.964	31.695.017	238.069
	XII	46.342.685	7.837.627	5.187.157	32.855.076	462.825
2013 ¹⁾	I	33.914.759	833.027	2.191.496	30.719.952	170.284
	II	32.178.789	996.503	2.424.930	28.543.116	214.240
	III	38.350.604	581.271	3.315.822	34.124.782	328.729
	IV	37.522.145	707.907	3.235.446	32.713.363	865.429
	V	38.698.417	1.067.995	3.109.375	33.886.624	634.423
	VI	34.877.886	1.736.090	2.933.001	29.975.732	233.063
	VII	45.125.567	8.640.516	3.056.627	33.329.927	98.497

1) Začasen podatek.
Provisional data.

Več podatkov in metodološka pojasnila s področja kmetijstva in ribištva boste našli na spletnem naslovu:
http://www.stat.si/tema_okolje_kmetijstvo.asp
More data and methodological explanations on agriculture and fishing are available on the website:
http://www.stat.si/eng/tema_okolje_kmetijstvo.asp

POSLOVNE TENDENCE
BUSINESS TENDENCY

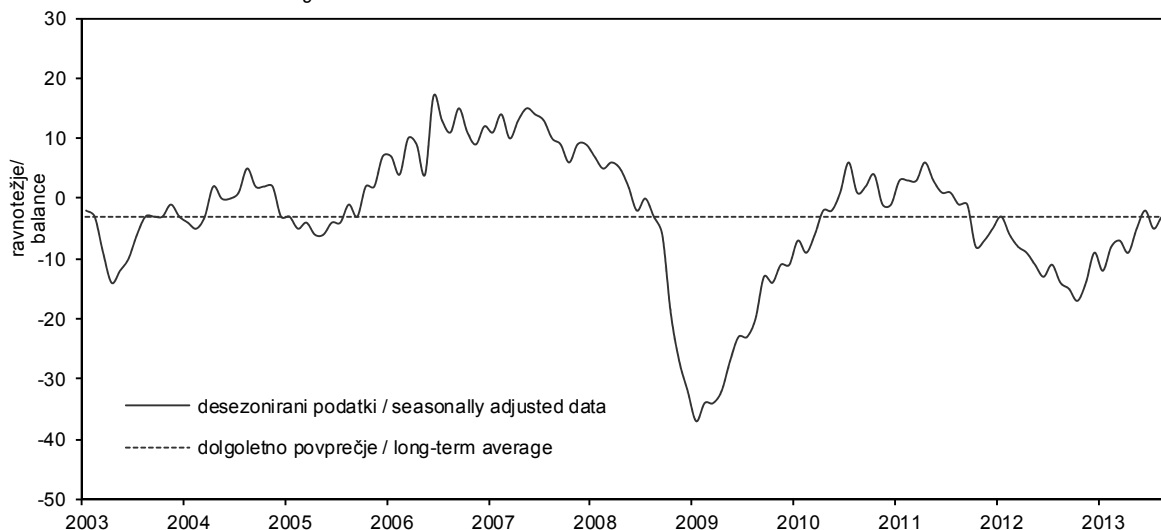
Kazalnik gospodarske klime¹⁾²⁾
Sentiment indicator¹⁾²⁾



© SURS

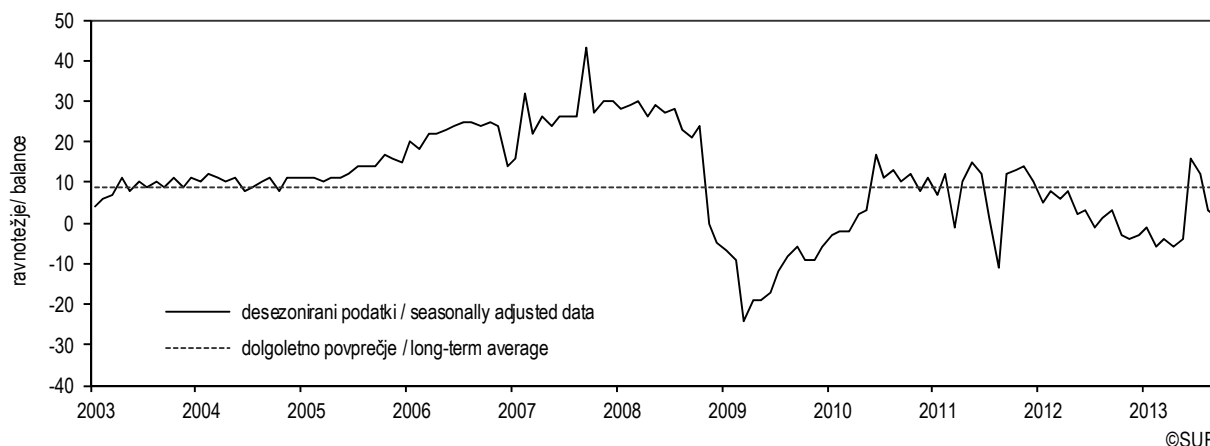
- 1) **Kazalnik gospodarske klime** je tehtani sintezni kazalnik; sestavljajo ga kazalnik zaupanja v predelovalnih dejavnostih, trgovini na drobno in kazalnik zaupanja potrošnikov. *Sentiment indicator* is the weighted average of the confidence indicator in manufacturing, retail trade and the consumer confidence indicator.
- 2) Iz podatkov je izločen vpliv sezone, vplivov koledarja ni bilo zaznati. *Data are seasonally adjusted. In the data no calendar effects were detected.*

Kazalnik zaupanja v predelovalnih dejavnostih
Confidence indicator in manufacturing



© SURS

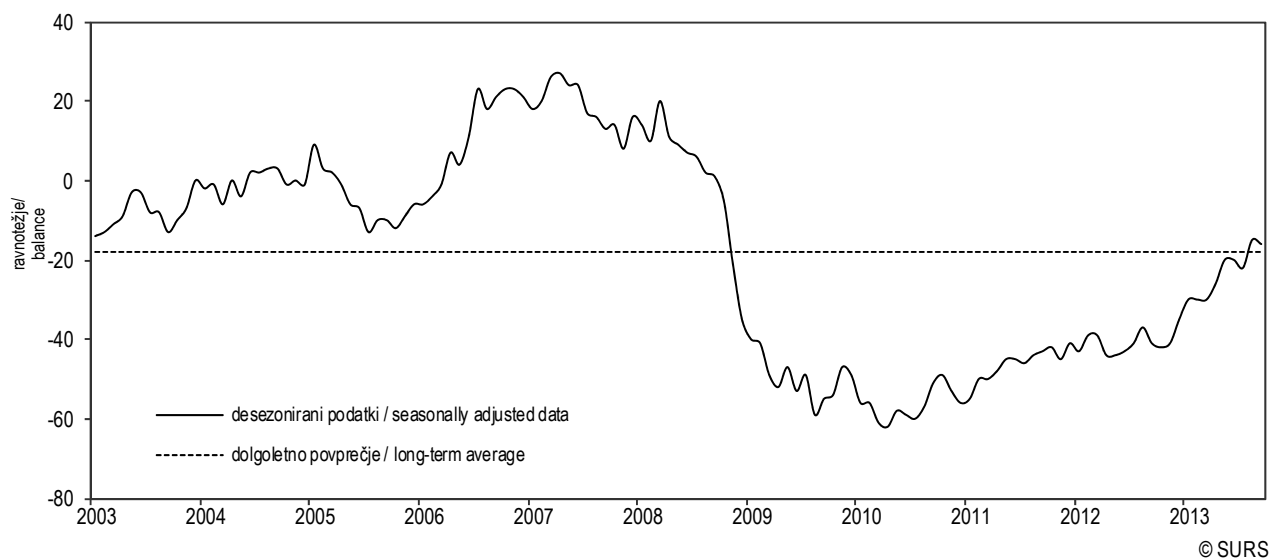
Kazalnik zaupanja v trgovini na drobno
Confidence indicator in retail trade



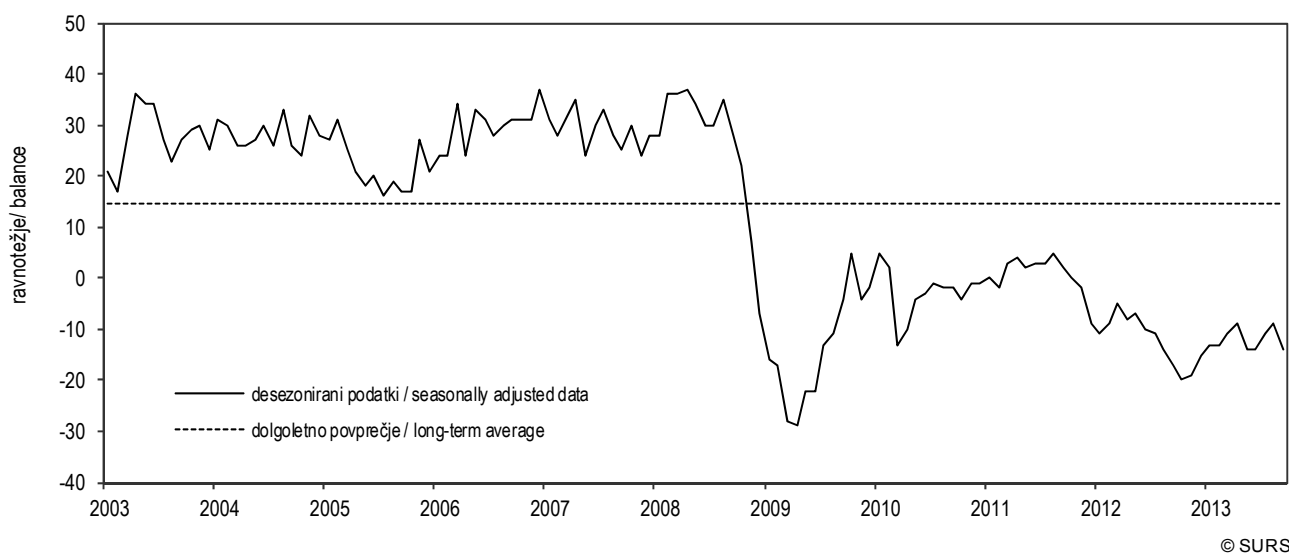
© SURS

Kazalnik zaupanja v gradbeništvu

Confidence indicator in construction

**Kazalnik zaupanja v storitvenih dejavnostih**

Confidence indicator in services



Več podatkov in metodološka pojasnila s področja poslovnih tendenc boste našli na spletnem naslovu
http://www.stat.si/tema_ekonomsko_poslovne.asp

More data and methodological explanations on business tendency are available on the website:
http://www.stat.si/eng/tema_ekonomsko_poslovne.asp

KAKO DO STATISTIČNIH PODATKOV IN INFORMACIJ

Spletna stran

www.stat.si

Naslov za pošto

Statistični urad Republike Slovenije
Litostrojska cesta 54
1000 Ljubljana

E-naslov za povpraševanje po podatkih

info.stat@gov.si

Telefon

(informacije o statističnih podatkih, pomoč pri dostopu do podatkov na spletnih straneh)
(01) 241 64 04

Faks

(01) 241 53 44

Avtomatski telefonski odzivnik

(inflacija in povprečne mesečne plače)
(01) 475 65 55

Specialna knjižnica s čitalnico

Statistični urad Republike Slovenije
Informacijsko središče
Litostrojska cesta 54
1000 Ljubljana

Poslovni čas knjižnice in telefona:

ponedeljek - četrtek: 9.00 – 15.30
petek: 9.00 – 14.30

HOW TO OBTAIN STATISTICAL DATA AND INFORMATION

Website

www.stat.si

Mail address

Statistical Office of the Republic of Slovenia
Litostrojska cesta 54
1000 Ljubljana
SLOVENIA

E-mail for data inquiry

info.stat@gov.si

Phone

(information on statistical data, user support to access data on website)
+386 1 241 64 04

Fax

+386 1 241 53 44

Answering machine

(inflation and average monthly earnings)
+386 1 475 65 55

Special library

Statistical Office of the Republic of Slovenia
Information Centre
Litostrojska cesta 54
1000 Ljubljana

Office hours of library and phone

Monday-Thursday: 9.00 – 15.30
Friday: 9.00 – 14.30