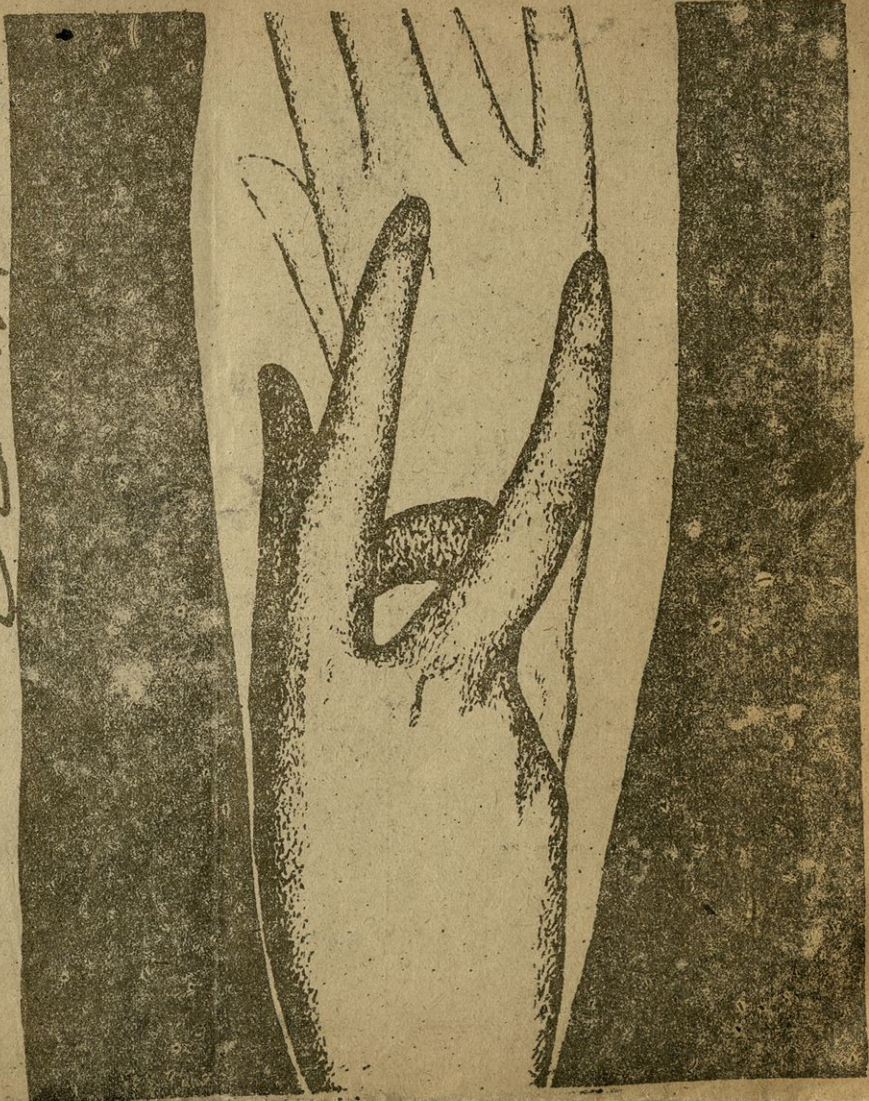


BRATO
KRALJ
II. UMET.
NOSTNA
RAZSTA
VA
1922
MARC
APRIL



NARODNA GALERIJA
Specialna knjižnica

Brata Kralj



0200000615

615/2000

S 4890



SREDNJI-PROSTORJE SLIKE =

~~Ran~~ -

1. Kajin —olje)
2. Preporodan sad =
3. Melankolija =
4. Ljubimkanje =
5. vampir —pastel)

Tone -

6. Zemlja —olje)
7. Sejalca =
8. Mitraci =

PLASTIKA =

~~Ran~~ -

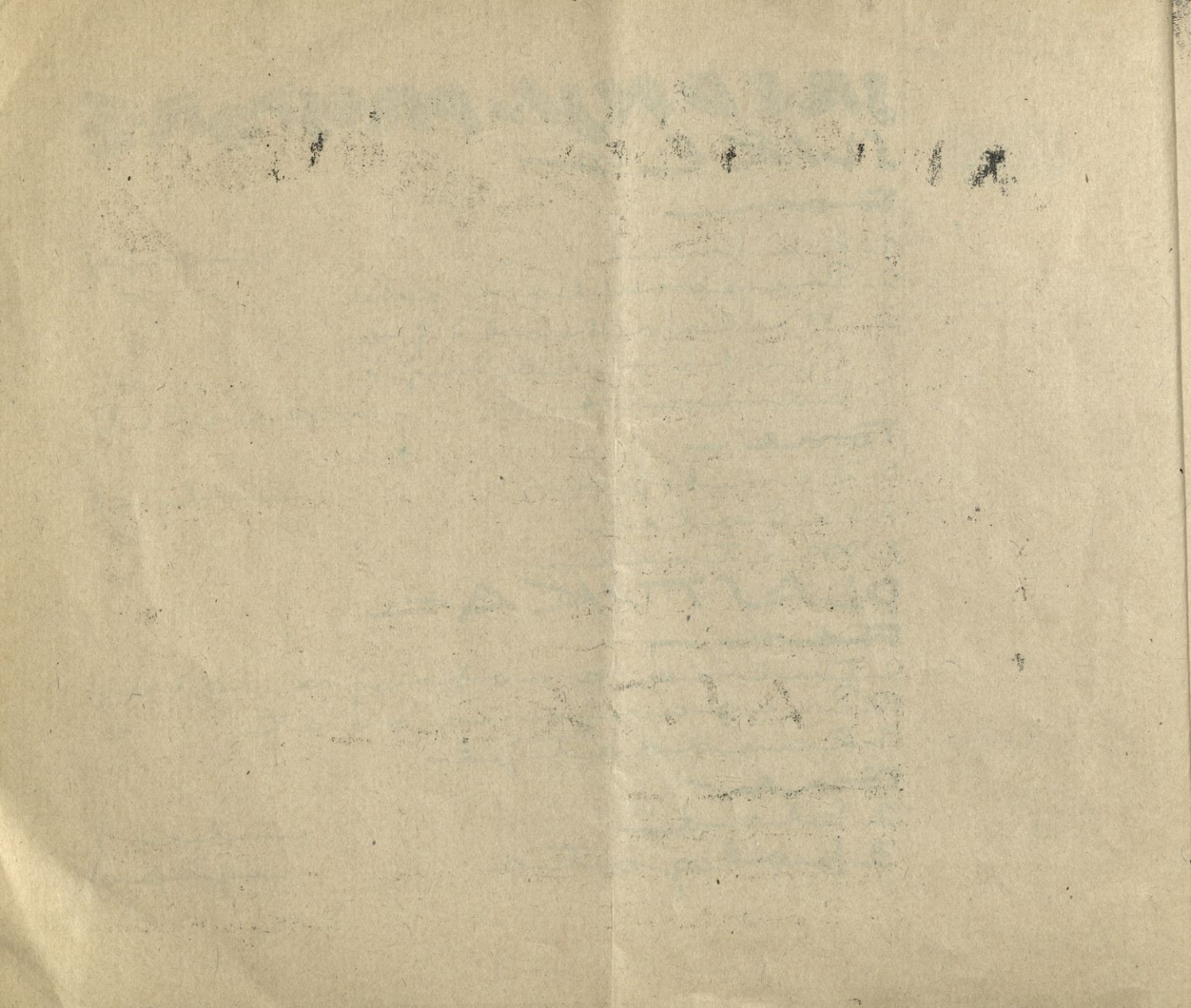
9. Tužna prošnja —gips)
10. Preganjana vest =
11. Rasodetje =

Tone -

2. Glad —les)
3. Golgota —gips)

S. št. 4890





SREDNJI-PROSTORII

SLIKE =

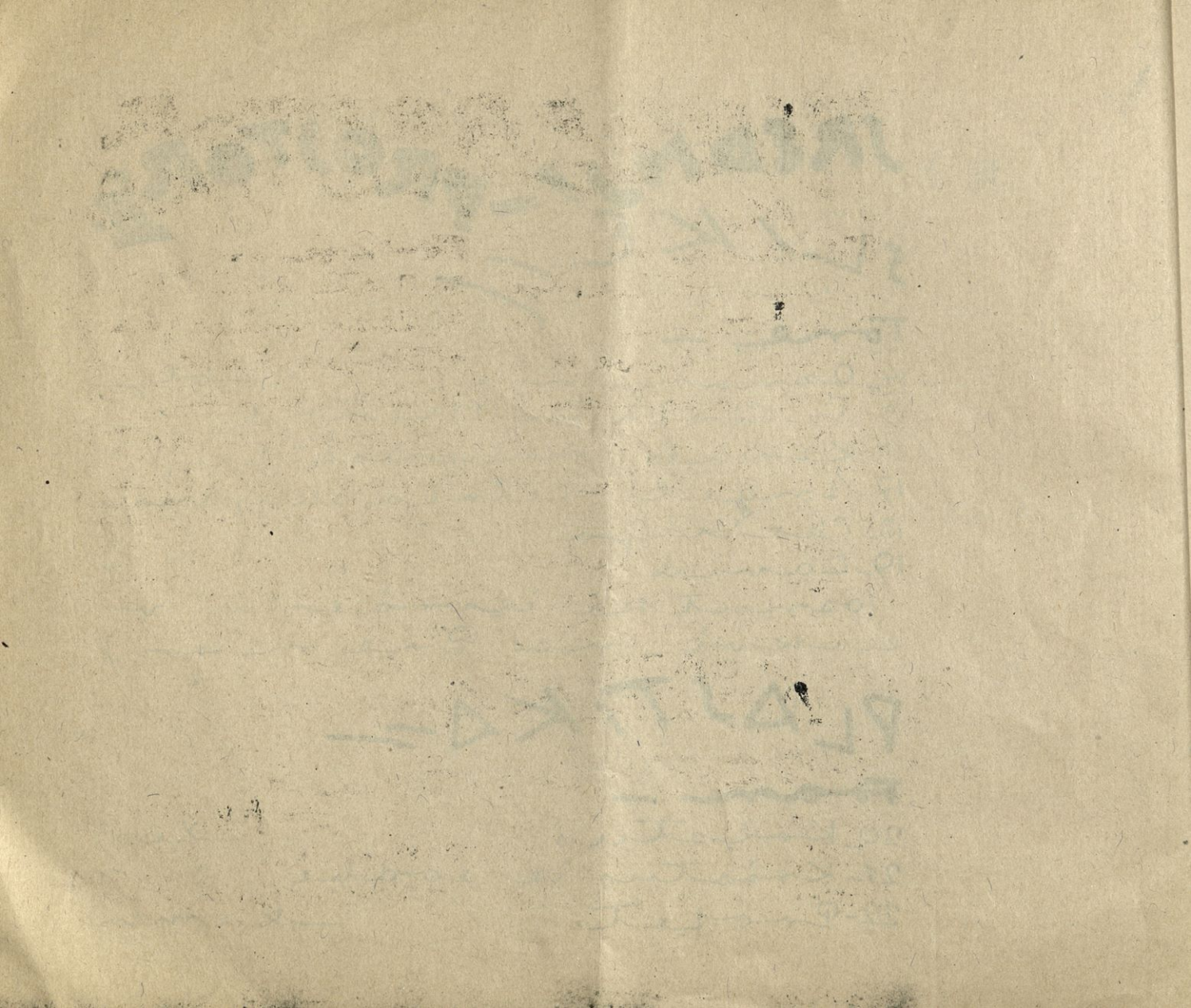
Tona -

- 14. Osnamenje (olja)
 - 15. Sv. Ciril in Metod
 - 16. Kevub (desni-presbiterij) "
 - 17. Angeli (četeta skupina) "
 - 18. Cecilija "
 - 19. David "
- (osnutki izvršeni v cerkvi na Premu)

PLASTIKA =

Fran -

- 20. Kristus (les)
- 21. Kristus iz sodbe "
- 22. Profet (kamen)



DEJNI-PROSTOR SLIKE = PLASTIKA

Fran -

- 23. Odpočitek (olja)
- 24. Susana "
- 25. Prvi človek "
- 26. Na razgledu "
- 27. Druvanji "
- 28. Srečanje "
- 29. Kosec "
- 30. Poljsko delo "
- 31. Rustni večer "
- 32. Sanje "
- 33. Oblaček "
- 34. Paglavci "

Toni -

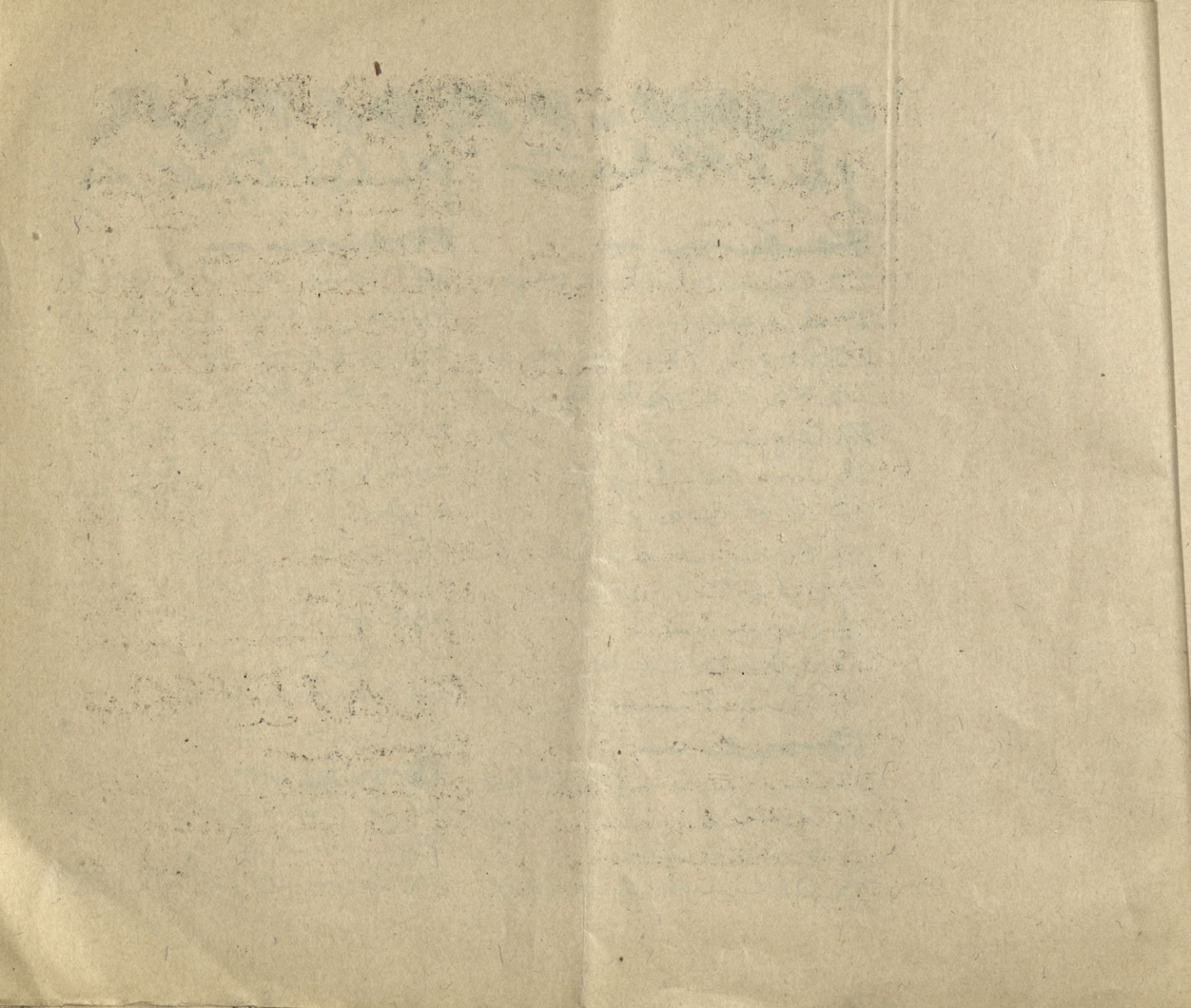
- 35. Senoveta (olja)
- 36. Rože "
- 37. Polček "
- 38. Obljub. deželá

Fran -

- 39. mati dr. J. C. (gips)
- 40. Desetnica (les)
- 41. Dojenček "
- 42. Idilica "
- 43. Poljska pot "
- 44. Franč. Isiški
- 45. Jeremija (plaketa) (gips)
- 46. Izpoved "
- 47. Izgubljeni sin "
- 48. Končano "
- 49. Noč "
- 50. Lunak "
- 51. Šabici "

Toni -

- 52. 3 polja (les)
- 53. Čmel "
- 54. Primorje (plaketa) (gips)



LEVI-PROSTOR

GRAFIKA =

~~tan -~~

55. Drama (risba)
58-60. Fiere Jean "

~~tone -~~

61. Bitje (lesorez)
62. V temi "
63. Oče "
64. Sirena "
65. Glad "
66. Za rana "
67. Spolja "
68. Dejalec "
69. Vest "
70. Kristus "
71. Olyjska gora "
72. Sedma postaja "
73. metuljčki "
74. Sv. Stepan "

75. Zavžena (leso)
^{rez}

76. Prošnja (radi)
^{kanke}

77. Objem "

78. Poskušnja "

79. Kamena rji "

80. Zmagovalec "

81. Solnce in zemlja "

82. Matera "

83. Beli mor "

narji (risba)

84. Plebanus "

85-87. Dante (radi)
^{kanke}

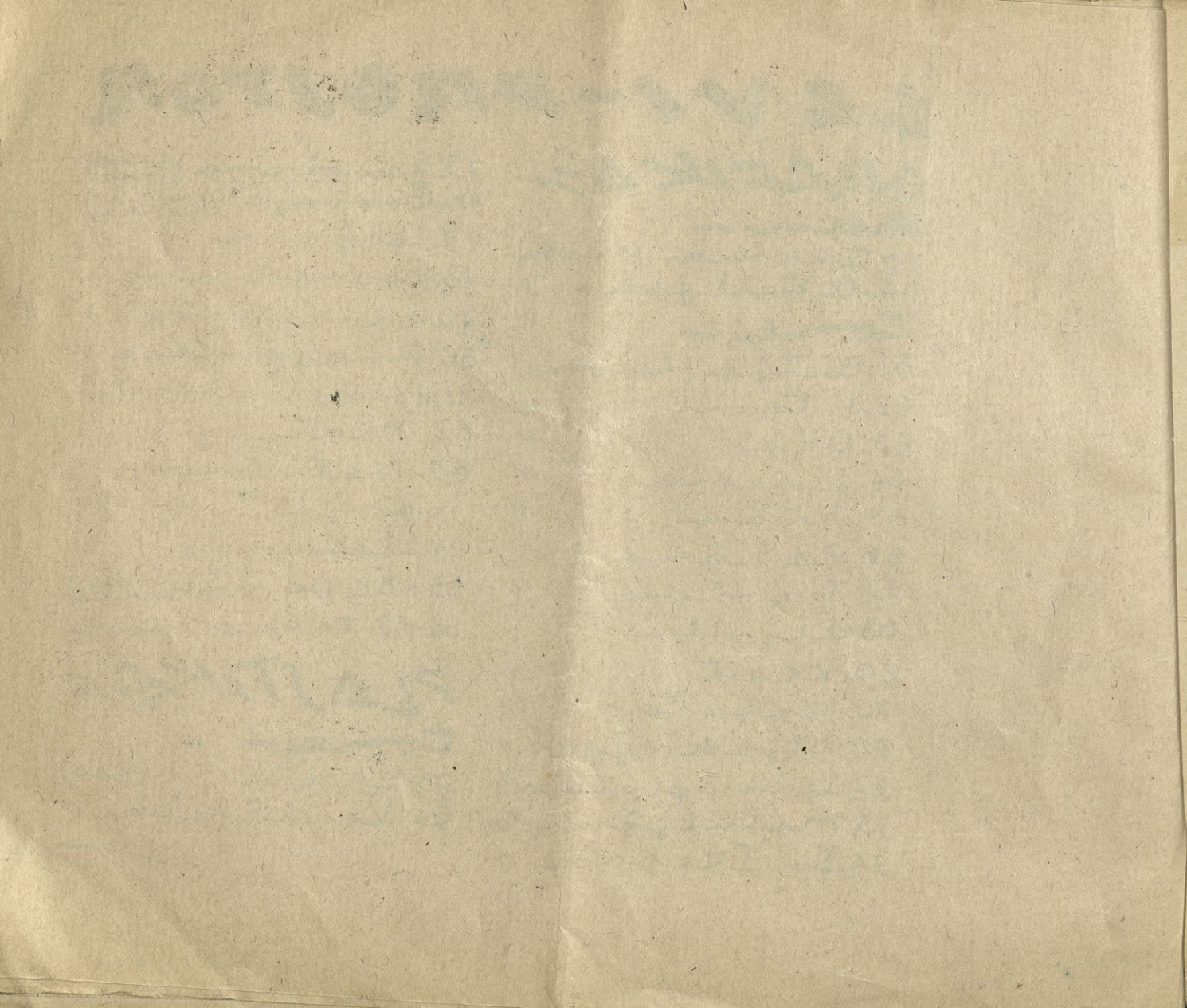
88-92. Faraon (risba)

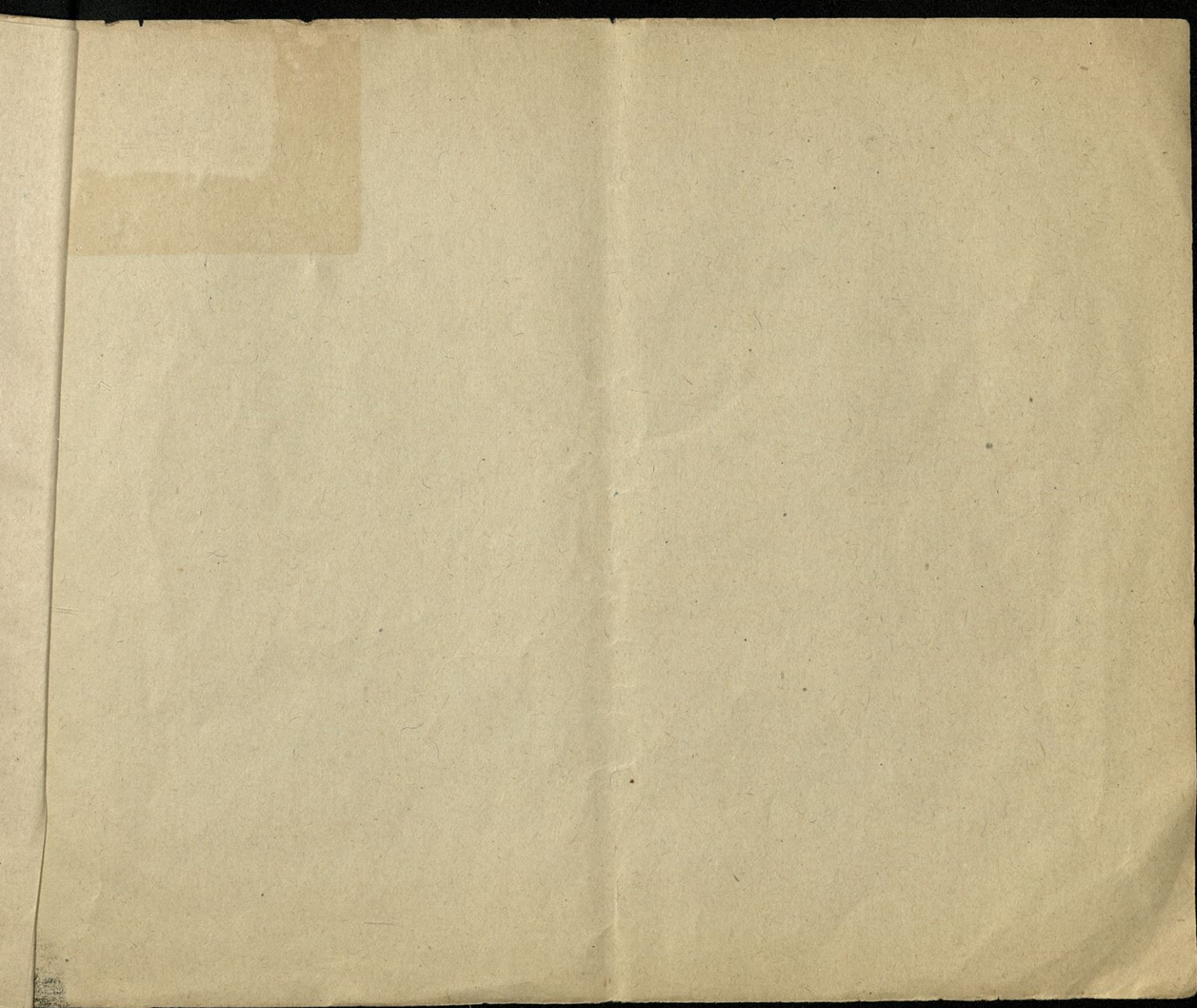
PLASTIKA =

~~tone -~~

93. Greh (les)

94. Verišnik "





NARODNA GALERIJA
LJUBLJANA



S

S 4890



020000615

COBISS ◦