

# ZAVOD SR SLOVENIJE ZA STATISTIKO

YU ISSN 0352-0226

ZAVOD SR S ZA STATISTIKO LJUBLJANA	
DOKUMENTACIJSKI ARHIV	
Inventarna številka:	D 12993
Arhivska oznaka:	3127

REZULTATI  
RAZISKOVANJ

## RAZISKOVALNE ORGANIZACIJE 1984

167.3	151.0	140.9	134.2	129.4	125.7	122.9	120.6	118.7	117.2	115.8
167.4	151.0	141.0	134.2	129.4	125.7	122.9	120.6	118.7	117.2	115.9
167.4	151.0	141.0	134.3	129.4	125.7	122.9	120.6	118.7	117.2	115.9
167.5	151.1	141.0	134.3	129.4	125.8	122.9	120.6	118.8	117.2	115.9
167.5	151.1	141.1	134.3	129.4	125.8	122.9	120.6	118.8	117.2	115.9
167.6	151.2	141.1	134.3	129.5	125.8	122.9	120.7	118.8	117.2	115.9
167.7	151.2	141.1	134.3	129.5	125.8	123.0	120.7	118.8	117.2	115.9
167.7	151.2	141.2	134.4	129.5	125.8	123.0	120.7	118.8	117.2	115.9
167.8	151.3	141.2	134.4	129.5	125.9	123.0	120.7	118.8	117.3	115.9
167.8	151.3	141.2	134.4	129.5	125.9	123.0	120.7	118.8	117.3	115.9
167.9	151.3	141.2	134.4	129.6	125.9	123.0	120.7	118.8	117.3	115.9
167.9	151.4	141.3	134.5	129.6	125.9	123.0	120.7	118.8	117.3	115.9
168.0										
168.0										

št. 408

LJUBLJANA, MAJ 1987

15

408/1987

YU ISSN 0352-0226

REZULTATI  
RAZISKOVANJ

# RAZISKOVALNE ORGANIZACIJE 1984

Marija MALETIN, samostojna svetovalka za področje družbenih statistik

št. 408

LJUBLJANA, MAJ 1987

REZULTATI RAZISKOVANJ

313. Letni pregled industrije 1982, str. 178
314. Popis prebivalstva, gospodinjstev in stanovanj v SR Sloveniji 31.3.1981; gospodinjstva, ki imajo kmečko gospodarstvo (rezultati po občinah) str. 258
315. Družbeni proizvod in narodni dohodek 1981 str. 67
316. Letni pregled gozdarstva 1981, str. 35
317. Osnovne in srednje šole konec šolskega leta 1981/82 in ob začetku šolskega leta 1982/83 str. 79
318. Volitve 1982 str. 62
319. Delavci v ZD in samostojnem osebnem delu 1982 str. 48
320. Kulturno-umetniška in prosvetna dejavnost 1981/82 str. 60
321. Družbena prehrana 1982 str. 46
322. Študenti 1982/83, diplomanti 1982 str. 109
323. Popis prebivalstva, gospodinjstev in stanovanj, v SR Sloveniji 31.3.1981 Stanovanja (rezultati po občinah)
324. Letni pregled investicij 1981 str. 38
325. Osební dohodki delavcev v ZD 1982 str. 82
326. Letni pregled cen 1982 str. 62
327. Letni pregled kmetijstva 1982, str. 42
328. Letni pregled zunanje trgovine 1982, str. 344
329. Vzgojnovarstvene organizacije v šolskem letu 1982/83 in socialni zavodi 1982 s seznamom poročevalskih enot, str. 74
330. Raziskovalne organizacije 1982, str. 48
331. Kazensko sodna statistika 1982, str. 77
332. Letni pregled odkupa 1982, str. 60
333. Letni pregled zunanje trgovine 1982, str. 342
334. Družbena prehrana 1983, str. 40
335. Delavci v združenem delu 1982, str. 96
336. Popis prebivalstva, gospodinjstev in stanovanj v SR Sloveniji, 31.3.1981 Način ogrevanja v kurilni sezoni 1980-1981 (Rezultati po občinah), str. 146
337. Naravno gibanje prebivalstva SR Slovenije 1981, str. 99
338. Zmogljivost in uporaba opreme za avtomatsko obdelavo podatkov 1981, str. 43
339. Letni pregled gostinstva 1982, str. 45
340. Sestava krajevnih skupnosti 1982 str. 31
341. Prihodki in odhodki organizacij združenega dela negospodarskih dejavnosti 1982 str. 25
342. Letni pregled trgovine 1982 str. 70
343. Seznam šol s splošnimi podatki ob začetku šolskega leta 1983/84, str. 95
344. Sestava organov samoupravnih interesnih skupnosti 1982 str. 48
345. Družbeni proizvod in narodni dohodek v SR Sloveniji 1982 str. 69
346. Popis prebivalstva, gospodinjstev in stanovanj v SR Sloveniji 31.3.1981. Zaposleni po področjih dejavnosti in po naseljih str. 124
347. Osnovne in srednje šole konec šolskega leta 1982/83 in ob začetku šolskega leta 1983/84 str. 93
348. Prodajne zmogljivosti v trgovini na drobno 1982 str. 116
349. Delavci v združenem delu in samostojnem osebnem delu, pripravniki ter fluktuacija delavcev 1983 str. 44
350. Telesna vzgoja, šport in športna rekreacija 1979 str. 47
351. Telesna vzgoja, šport in športna rekreacija 1980 str. 47
352. Letni pregled industrije 1983, str. 179
353. Kultura, umetnost in informacije 1982/83, str. 40
354. Letni pregled investicij 1982, str. 40
355. Letni pregled cen 1983 str. 56
356. Letni pregled gozdarstva 1983 str. 40
357. Letni pregled gradbeništva 1982 str. 100
358. Študenti 1983/84, Diplomanti 1983, str. 104
359. Letni pregled prometa in zvez 1980, str. 80
360. Letni pregled kmetijstva 1983 str. 43
361. Letni pregled zunanje trgovine 1983 str. 358
362. Kazensko sodna statistika 1983 str. 84
363. Letni pregled odkupa 1983 str. 64
364. Letni pregled gostinstva 1983 str. 47
365. Letni pregled trgovine 1983, str. 68
366. Družbena prehrana 1984, str. 50
367. Letni pregled turizma 1982, str. 120
368. Vzgojnovarstvene organizacije v šolskem letu 1983/84 in socialni zavodi 1982 s seznamom poročevalskih enot, str. 72
369. Seznam šol s splošnimi podatki ob začetku šolskega leta 1984/85, str. 76
370. Samoupravne interesne skupnosti 1983 (dejavnost organov), str. 58
371. Delavci v združenem delu in samostojnem osebnem delu, pripravniki ter fluktuacija delavcev 1984, str. 46
372. Raziskovalne organizacije 1983, str. 70
373. Letni pregled gozdarstva 1984, str. 40
374. Prihodki in odhodki organizacij združenega dela reproizvodnih dejavnosti 1983, str. 23
375. Letni pregled komunalne dejavnosti 1982, str. 54
376. Industrijske organizacije po občinah 1982
377. Študenti 1984/85, diplomanti 1984, str. 99
378. Industrijske organizacije in industrijski proizvodi 1982, str. 262
379. Osnovne in srednje šole konec šolskega leta 1983/84 in ob začetku šolskega leta 1984/85, str. 80
380. Popis šolskih zgradb 1984, str. 90
381. Kultura, umetnost, informacije 1983/84, str. 112
382. Osební dohodki za določene poklice, 1982, 1983, str. 76
383. Letni pregled kmetijstva 1984, str. 44
384. Letni pregled turizma 1983, str. 75
385. Pregled teritorialnih enot s šiframi, str. 558
386. Letni pregled trgovine 1984, str. 66
387. Delavci v združenem delu 1983, str. 80
388. Izobraževanje v združenem delu v šolskem letu 1983/84, str. 46
389. Prihodki in odhodki ozd ND 1984, str. 25
390. Letni pregled cen 1984, str. 76
391. Letni pregled komunale 1983, str. 63
392. Letni pregled odkupa 1984, str. 61
393. Delavci v srednjem usmerjenem izobraževanju na začetku šolskega leta 1984/85, str. 54
394. Industrijske organizacije in industrijski proizvodi 1983, str. 287
395. Vzgojnovarstvene organizacije 1984/85 in socialni zavodi 1984, str. 67
396. Letni pregled gradbeništva 1983, str. 155
397. Industrijske organizacije po občinah 1983, str. 108
398. Zunanja trgovina 1984, str. 365
399. Kazensko sodna statistika 1986, str. 84
400. Obveščanje v združenem delu 1982-1984, str. 33
401. Sestava šol 1985/1986, str. 76
402. Letni pregled investicij 1983, str. 48
403. Sestava organov SIS 84, str. 52
404. Sestava krajevnih skupnosti 84, str. 31
405. Družbeni proizvod in narodni dohodek 83 in 84, str. 119
406. Delavci v Z. D... 85, str. 46
407. Letni pregled gostinstva 84, str. 47

## VSEBINA

	Stran
METODOLOŠKA POJASNILA .....	6
KOMENTAR .....	7
1. Dejavnost raziskovalnih organizacij .....	10
2. Raziskovalne organizacije po ustanovitelju 1984 .....	11
3. Raziskovalne organizacije 1984 po začetnem delovnem letu .....	12
4. Raziskovalne organizacije po organizirani svetovalni dejavnosti in lastni indok službi 1984 .....	13
5. Raziskovalne organizacije po številu raziskovalcev, zaposlenih s polnim delovnim časom 1984 .....	14
6. Delavci, zaposleni s polnim delovnim časom 1984 .....	15
7. Raziskovalci, zaposleni s polnim delovnim časom, po stopnji strokovne izobrazbe 1984 .....	16
8. Strokovni in tehnični sodelavci, zaposleni s polnim delovnim časom, po stopnji strokovne izobrazbe 1984 .....	17
9. Administrativni in drugi delavci, zaposleni s polnim delovnim časom, po stopnji strokovne izobrazbe 1984 .....	18
10. Raziskovalci z visoko strokovno izobrazbo, zaposleni s skrajšanim delovnim časom 1984 .....	19
11. Raziskovalci z visoko strokovno izobrazbo, zunanji sodelavci po pogodbi o delu oziroma avtorskem honorarju 1984 .....	20
12. Strokovni in tehnični sodelavci z visoko strokovno izobrazbo, zaposleni s skrajšanim delovnim časom 1984 .....	21
13. Strokovni in tehnični sodelavci z visoko strokovno izobrazbo, zunanji sodelavci po pogodbi o delu oziroma avtorskem honorarju 1984 .....	22
14. Raziskovalci z visoko strokovno izobrazbo, zaposleni s polnim delovnim časom, po letih starosti 1984 .....	23
15. Raziskovalci z visoko strokovno izobrazbo, zaposleni s skrajšanim delovnim časom, po letih starosti 1984 .....	24
16. Strokovni in tehnični sodelavci z visoko strokovno izobrazbo, zaposleni s polnim delovnim časom, po letih starosti 1984 .....	25
17. Raziskovalci, zaposleni s polnim delovnim časom, ki so prišli v raziskovalno organizacijo 1984 .....	26
18. Raziskovalci, zaposleni s polnim delovnim časom, ki so odšli iz raziskovalne organizacije 1984 .....	27
19. Končana raziskovalna dela po vrstah raziskovalnih organizacij 1984 .....	28
20. Končana raziskovalna dela po vedah dela 1984 .....	29
21. Nedokončana raziskovalna dela po vedah raziskovalnih organizacij 1984 .....	30
22. Nedokončana raziskovalna dela po vedah dela 1984 .....	31
23. Objavljene raziskave po vedah raziskovalnih organizacij 1984 .....	32
24. Objavljene raziskave po vedah raziskave 1984 .....	33
25. Izumi in patenti po vedah raziskovalnih organizacij 1984 .....	34
26. Izumi in patenti po vedah izuma in patenta 1984 .....	35
27. Celotni prihodek 1984 .....	36
28. Izplačana sredstva za investicije za raziskovalno delo 1984 .....	40
29. Posojila za raziskovalno delo 1984 .....	41
30. Odhodki sredstev za raziskovalno delo 1984 .....	42
31. Raziskovalne organizacije in zaposleni delavci po občinah 1984 .....	43
32. Raziskovalna dela in finančna sredstva po občinah 1984 .....	45
33. Seznam raziskovalnih organizacij 1984 .....	47

PRILUGA: Klasifikacija raziskovalnih področij (ved) in raziskovalnih panog  
 Obrazec NIRO-RSS

## STATISTIČNA ZNAMENJA

- ni pojava
- ... ni podatka
- 0 podatek je manjši od 0,5 dane merske enote
- 0,0 podatek je manjši od 0,05 dane merske enote
- ∅ povprečje
- 1) označba za opombo pod tabelo ali pod črto
- ( ) začasen (nepopoln), nezadostno preverjen ali ocenjen podatek
- × spremenjena kvaliteta
- ← zajeto s podatkom v smeri puščice



## UVOD

Rezultati raziskovanj (RR) so temeljna edicija Zavoda SR Slovenije za statistiko, ki celovito prikazuje rezultate posameznega raziskovanja ali skupine sorodnih raziskovanj. V preteklosti so imeli zvezki s takšno ali podobno vsebino različne naslove: Statistična dokumentacija, Statistično poročilo, Interna publikacija, Statistično gradivo ter od 1976 naprej s sedanjim imenom, z zaporednim oštevilčenjem zvezkov. Vsak zvezek RR vsebuje najpomembnejša pojasnila, kratek komentar, tabelarne pregledne in obrazce za statistična raziskovanja. Tako dobijo uporabniki čimbolj zaokroženo podobo o rezultatih in raziskovanjih.

Rezultate statističnega raziskovanja o dejavnosti raziskovalnih organizacij objavlja zavod v statistični publikaciji RR od 1965 dalje. V prejšnjih zvezkih RR so bili podatki o dejavnosti raziskovalnih organizacij objavljeni skupaj s podatki o kulturno-umetniških dejavnosti v enem zvezku, od leta 1978 dalje pa v posebnem zvezku, ločeno od podatkov o kulturi, umetnosti in informacijah.

Podatki o raziskovalnih organizacijah so objavljeni še v statističnih publikacijah Statistične informacije in Mesečni statistični pregled-Družbeni razvoj ter v publikaciji Prikazi in študije.

Med statističnimi publikacijami, v katerih Zavod SR Slovenije za statistiko posreduje uporabnikom rezultate statističnih raziskovanj, so RR s podrobnim prikazom podatkov za uporabnike najbolj izčrpen vir informacij s posameznih področij statistike.

## METODOLOŠKA POJASNILA

### Viri in metode zbiranja

Statistični podatki o raziskovalnih organizacijah so zbrani z vsakoletnim popisom (obrazec NIRO-RSS). Popis je enoten za vso državo in je predpisan z odlokom zvezne skupščine, objavljen pa je v Uradnem listu SFRJ, št. 13/85. Popis oziroma metodologija je bila v letu 1978 razširjena v sodelovanju z Raziskovalno skupnostjo Slovenije.

Podatke o dejavnosti raziskovalnih organizacij pošiljajo raziskovalne organizacije same.

### Zajetje

Z vsakoletnim popisom raziskovalnih organizacij so zajete:

1. vse organizacije, tj. enovite delovne organizacije in tozdi, katerih osnovna dejavnost je v celoti ali pretežno znanstveno-raziskovalna in raziskovalno-razvojna (SAZU, zavodi, inštituti, centri itd.),
2. enote pri ozdih - te enote delujejo v sestavi gospodarskih in negospodarskih organizacij in skupnosti, ukvarjajo pa se z znanstveno-raziskovalnim in raziskovalno-razvojnimi delom za organizacijo ali skupnost, v sestavi katere so,
3. visokošolske organizacije, tj. fakultete, akademije in visoke šole.

Vse našteje organizacije in enote so:

- registrirane pri Republiškem komiteju za raziskovalno dejavnost in tehnologijo (vpisane v razvid, Uradni list SFRJ, št. 35/79, Zakon o raziskovalni dejavnosti in raziskovalnih skupnostih),
- samo evidentirane pri Republiškem komiteju za raziskovalno dejavnost in tehnologijo,
- raziskovalne organizacije po zakonu (SAZU, visokošolske organizacije).

### Niso zajete:

1. Raziskovalne organizacije, ki jih je ustanovil Republiški sekretariat za ljudsko obrambo.
2. Organizacije, ki se ukvarjajo pretežno s tekočo kontrolo proizvodnje, z rutinskimi analizami in ekspertizami, z razčlenjevanjem projektov ali načrtov, ki se uporabljajo pretežno v učne, demonstracijske in podobne namene (Ur.l.SRS, št. 26/70).

Do vključno 1976. leta so bile prikazane organizacije, ki so se ukvarjale z znanstveno-raziskovalno in raziskovalno-razvojno dejavnostjo. Od vključno 1977. leta so prikazane samo pomembnejše raziskovalne organizacije, ki so registrirane ali pa samo evidentirane pri Republiškem komiteju za raziskovalno dejavnost. Zato je od 1977. leta dalje zajetje manjše. Od vključno 1978 pa so prikazane poleg pomembnejših raziskovalnih organizacij tudi visokošolske organizacije.

Zajete so vse fakultete, visoke šole in akademije razen

1. Biotehniške fakultete VTOZD Biologija, ker njihovo

raziskovalno delo poteka na Inštitutu za biologijo. Ta pa je že prikazan pri organizacijah;

2. Akademije za glasbo ter Teološke fakultete, ker nimata raziskovalne dejavnosti.

### Definicije

Raziskovalne organizacije so vse organizacije ter enote pri organizacijah in skupnostih, katerih osnovna dejavnost je v celoti ali pretežno znanstveno-raziskovalna ali raziskovalno-razvojna oziroma znanstveno-pedagoška (pri visokošolskih organizacijah).

"Raziskovalec je delavec, ki je usposobljen za raziskovalno delo, ima objavljena oziroma izvedena raziskovalna dela ali registrirane patente oziroma inovacije in v raziskovalni organizaciji opravlja temeljno, uporabno ali razvojno raziskovalno delo". (Ur.l.SRS, št. 25/79, člen 17). Raziskovalci imajo visoko strokovno izobrazbo (doktorat, magistriraj, specializacijo, visoko stopnjo-II. stopnjo visoke šole, fakultete ali akademije), izjemoma pa samo višjo ali srednjo strokovno izobrazbo, če izpolnjujejo prej navedene pogoje.

Strokovni in tehnični sodelavci neposredno sodelujejo z raziskovalci, opravljajo strokovna in tehnična dela, ki so vezana na raziskovalne naloge. To so laboratorijski tehniki, asistenti, risarji, knjižničarji, dokumentalisti, informatičarji itd.

Administrativni delavci se ukvarjajo izključno ali pretežno z organizacijskimi, upravnimi, pravnimi, administrativnimi ali finančnimi deli (blagajniki, evidentičarji, tajnice, pravniki itd.).

Drugi delavci opravljajo pomožna dela, tj. delavci v delavnicah, na kmetijskih posestvih, kurirji, čistilke, delavci za vzdrževanje zgradb, opreme in voznega parka, oskrbniki, portirji, vozniki, telefonisti itd.

Temeljno ali osnovno (fundamentalno) raziskovalno delo "daje nova spoznanja, ki pomenijo prispevek k obči zakladnici človekovega znanja" (Ur.l.SRS, št. 35/79, 2. člen Zakona o raziskovalni dejavnosti in raziskovalnih skupnostih). Ni namenjeno za praktično uporabo. Rezultati temeljnega raziskovalnega dela se navadno formulirajo kot splošni princip, teorije in zakonitosti.

Uporabno (aplikativno) raziskovalno delo temelji na spoznanjih temeljnega raziskovalnega dela, jih razširja v bolj konkretne oblike, išče možnosti in načine za uporabo teh spoznanj v praksi in je hkrati tudi vir novih znanstvenih problemov in spoznanj.

Razvojno raziskovalno delo temelji na rezultatih temeljnega in uporabnega raziskovalnega dela in je usmerjeno na prenos rezultatov teh raziskovanj v družbeno in gospodarsko prakso ob upoštevanju vsakoletnih specifičnih pogojev (Ur.l.SRS, št. 35/79, 2. člen Zakona o raziskovalni dejavnosti in raziskovalnih skupnostih).

"S patentom se zavaruje izum, ki pomeni novo rešitev opredeljenega tehničnega problema, ki je rezultat ustvarjalnega dela, ki je industrijsko in tehnično izvedljiv in ki se da uporabiti v industrijski proizvodnji ali v kakšni drugi gospodarski ali negospodarski dejavnosti.

Ne štejejo se za izume načela in pravila, znanstvena odkritja in računalniški programi." (Ur. l. SFRJ, št. 34/81, 24. člen Zakona o varstvu izumov, tehničnih izboljšav in znakov raziskovanja).



Vse tabele prikazujejo dejavnost raziskovalnih organizacij:

1. po vrstah organizacij, tj. po organizacijah, enotah pri ozdih ter po visokošolskih ozdih,
2. po vedah raziskovalnih organizacij, tj. po raziskovalni vedi (področju), s katero se pretežno ukvarja raziskovalna organizacija.

Izjema so tabele 21, 23, 25 in 27, kjer so prikazana dela, raziskave ter izumi in patenti po vedah (področju), ki je predmet dela oziroma raziskovanja.

Finančna sredstva, raziskovalna dela, raziskave, izumi in patenti ter raziskovalci-zunanji sodelavci po pogodbi o delu oziroma avtorskem honorarju (tabela 11) ter zunanji strokovni in tehnični sodelavci po pogodbi o delu oziroma avtorskem honorarju (tabela 13) so prikazani za celo leto, tj. od 1.1. do 31.12.1984, medtem ko so drugi zaposleni delavci prikazani po stanju 31.12.1984.

V tabeli 7 so pri visokošolskih ozdih pri raziskovalcih prikazani najprej skupaj visokošolski učitelji, ki se ukvarjajo z raziskovalnim delom in tisti, ki se ukvarjajo z raziskovalnim in pedagoškim delom; posebej pa so še prikazani visokošolski učitelji, ki se ukvarjajo samo z raziskovalnim delom.

V tabeli 8 so pri visokošolskih ozdih pri strokovnih in tehničnih sodelavcih tudi najprej prikazani skupaj tisti sodelavci, ki se ukvarjajo samo z raziskovalnim delom ter tisti, ki se ukvarjajo z raziskovalnim in pedagoškim delom, posebej pa so prikazani še sodelavci, ki se ukvarjajo samo z raziskovalnim delom.

V tem zvezku so prikazani samo glavni podatki o dejavnosti raziskovalnih organizacij. Zavod SR Slovenije za statistiko razpolaga še z nadrobnejšimi podatki o posameznih panogah v okviru že prikazanih ved.

Finančna sredstva so zlasti enote pri ozdih pomanjkljivo prikazale.

Statistične publikacije s podatki o raziskovalnih organizacijah:

1. Statistično gradivo:
  - Kulturno-umetniška dejavnost 1964-1967, izšlo 1968, št. 8
  - Kulturno-umetniška dejavnost 1964-1968, izšlo 1969, št. 21
  - Kulturno-umetniška dejavnost 1964-1969, izšlo 1970, št. 14/70
  - Kulturno-umetniška in znanstvena dejavnost 1964-1971/72, izšlo 1973, št. 17/73
  - Kulturno-umetniška in raziskovalna dejavnost 1972, izšlo 1974, št. 16/74
  - Kulturno-umetniška in raziskovalna dejavnost 1973, izšlo 1975, št. 1/75
  - Kulturno-umetniška in znanstvena dejavnost 1974, izšlo 1976, št. 12/76
2. Rezultati raziskovanj:
  - Kulturno-umetniška in znanstvena dejavnost 1975, št. 49/76
  - Kulturno-umetniška in znanstveno-raziskovalna dejavnost 1976, št. 88/78
  - Kulturno-umetniška in znanstveno-raziskovalna dejavnost 1976-1977, št. 120/79
  - Raziskovalne organizacije 1978, št. 170/80
  - Raziskovalne organizacije 1979, št. 213/80
  - Raziskovalne organizacije 1980, št. 265/82

Raziskovalne organizacije 1981, št. 294/82  
Raziskovalne organizacije 1982, št. 330/84  
Raziskovalne organizacije 1983, št. 372

3. Statistični podatki po občinah SR Slovenije:
  - Kultura in znanost 1959/60-1970/71 in 1971-1975, VI.zvezek/77
  - Kultura in znanost 1970/71-1976/77 in 1972-1976, II.zvezek/78
  - Kultura in znanost 1970/71-1977/78 in 1968-1977, III.zvezek/79.

## KOMENTAR

V letu 1984 je 160 organizacij opravljalo raziskovalno dejavnost. Organizacijsko samostojnih raziskovalnih organizacij (tozd, DO brez tozda) je bilo 68, kot npr. Tomos Koper, Tozd Razvoj, Zavod za raziskavo materiala in konstrukcij, Inštitut za varilstvo Ljubljana. Raziskovalnih enot v sestavi gospodarskih in negospodarskih organizacij je bilo 61, npr. Geodetski zavod SR Slovenije Ljubljana - inštitut, Zveza sindikatov Slovenije - republiški svet - raziskovalna enota, Zdravilišče Rogaška Slatina, DSSS - center za razvoj in znanstveno raziskovanje mineralnih vod. Visokošolskih organizacij pa je bilo 31. Raziskovalno delo samostojnih delovnih organizacij (inštitutov) ter visokošolskih organizacij je namenjeno splošnemu družbenemu napredku, medtem ko je raziskovalno delo tozdov ter enot pri organizacijah namenjeno predvsem razvoju matične organizacije. Raziskovalno delo pomembnejših raziskovalnih organizacij spremlja Republiški komite za raziskovalno dejavnost in tehnologijo. V letu 1984 je bilo 58 ali 95,3% samostojnih raziskovalnih organizacij ter 29 ali 47,5% enot pri organizacijah, vpisanih v razvid (po 25.členu Zakona o raziskovalni dejavnosti in raziskovalnih skupnostih, Ur.l.SRS, št.35/79), medtem ko so visokošolske organizacije tudi raziskovalne organizacije po zakonu.

Največ raziskovalnih organizacij je začelo s svojim raziskovalnim delom v zadnjem desetletju ter v času od 1955 do 1964, 7 jih je začelo delovati pred vojno (npr. Kmetijski inštitut Slovenije).

Struktura raziskovalnih organizacij po letu začetka delovanja:

do 1944	4,3%
1945-54	20,6%
1955-64	26,9%
1965-74	21,9%
1975-84	26,3%

Ustanovitelji raziskovalnih organizacij so bili Izvršni svet in Skupščina SRS (39,4% raziskovalnih organizacij), gospodarske organizacije (30,0%), univerza in visokošolske organizacije (15,6%), drugi negospodarski ozdi (9,4%) ter drugi (5,6% raziskovalnih organizacij). Raziskovalno področje, s katerim se pretežno ukvarjajo raziskovalne organizacije, so tehnične vede pri večini raziskovalnih organizacij (46,2% organizacij), pretežno raziskovalno področje pri drugih organizacijah pa je naslednje:

družbene vede	- 18,8% organizacij
medicinske vede	- 17,5% organizacij
naravoslovno-matematične vede	- 6,9% organizacij
biotehnične vede	- 5,6% organizacij
humanistične vede	- 5,0% organizacij.

Dobra polovica raziskovalnih organizacij ima organizirano svetovalno dejavnost in lastno indok službo.

Po stanju 31.12.1984 je 12 821 delavcev združevalo de-

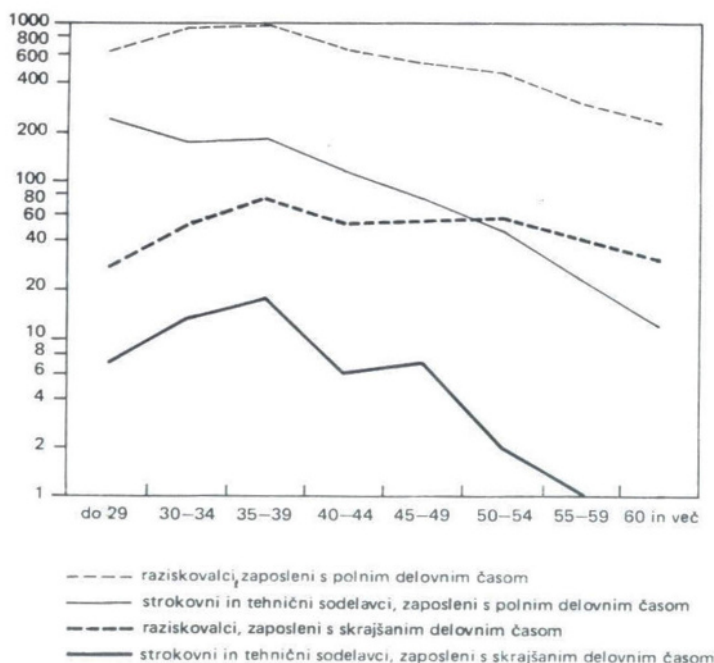
lo v raziskovalnih organizacijah. Raziskovalcev je bilo 40,1%, strokovnih in tehničnih sodelavcev je bilo 36,0%, administrativnih delavcev 10,8% ter drugih 13,1%. Zaposlenih delavk je bilo 37,3% od vseh zaposlenih, raziskovalk pa je bilo 23,3% od vseh raziskovalcev. Raziskovalci so bolj izobraženi kot strokovni in tehnični sodelavci, leta 1984 je bilo 89,0% raziskovalcev z visoko strokovno izobrazbo, strokovnih in tehničnih sodelavcev pa le 14,2%.

**TABELA 1. Struktura raziskovalcev ter strokovnih in tehničnih sodelavcev po stopnji izobrazbe 1984**

SKUPAJ	Raziskovalci		Strokovni in tehnični sodelavci	
	skupaj	ženske	skupaj	ženske
	100	100	100	100
Doktorat	24,5	16,3	0,5	0,2
Magisterij	14,9	16,0	1,4	0,9
Specializacija	5,8	10,8	0,4	0,3
Visoka strokovna izobrazba	45,9	51,0	17,0	12,8
Višja strokovna izobrazba	5,3	3,1	13,7	15,2
Srednja strokovna izobrazba	3,5	2,8	54,0	56,5
Drugo	0,1	-	13,0	14,1

Poleg naštetih raziskovalcev je delalo v raziskovalnih organizacijah 392 raziskovalcev s skrajšanim delovnim časom ter 1 274 raziskovalcev-zunanjih sodelavcev po pogodbi o delu oziroma avtorskem honorarju. Strokovnih in tehničnih sodelavcev z visoko strokovno izobrazbo, zaposlenih s skrajšanim delovnim časom, je bilo 54, zunanjih sodelavcev po pogodbi o delu oziroma avtorskem honorarju pa je bilo 336.

**SLIKA 1. Raziskovalci ter strokovni in tehnični sodelavci z visoko izobrazbo po letih starosti 1984**



Povprečna starost raziskovalcev je višja od povprečne starosti strokovnih in tehničnih sodelavcev. Raziskovalci, zaposleni s polnim delovnim časom so bili v letu 1984 povprečno stari 41 let, raziskovalci, zaposleni s skrajšanim delovnim časom pa 44 let. Strokovni in tehnični sodelavci z visoko strokovno izobrazbo, zaposleni s polnim delovnim časom, so bili povprečno stari 36 let, zaposleni s skrajšanim delovnim časom pa 37 let.

Vse raziskovalne organizacije so končale v letu 1984 5 631 raziskovalnih del. Temeljnih del je bilo 10,7%, uporabnih 43,9%, razvojnih pa 43,4% od vseh del. Temeljna dela dajejo nova občja spoznanja, uporabna dela iščejo možnosti in načine za uporabo teh spoznanj v praksi, razvojna dela temeljijo na rezultatih temeljnih in uporabnih del in so usmerjena na prenos rezultatov teh raziskovanj v družbeno in gospodarsko prakso. Naročniki končanih raziskovalnih del so bili gospodarski ozdi (72,0% del), raziskovalne skupnosti (13,3%), raziskovalne skupnosti in drugi naročniki (6,2%) ter drugi naročniki (8,5% del).

V letu 1984 raziskovalne organizacije niso končale 2 756 raziskovalnih del. Temeljnih del je bilo 29,3%, uporabnih 38,3% ter 32,4% razvojnih del. Naročniki nedokončanih del so bili gospodarski ozdi (48,7% del), raziskovalne skupnosti (25,3%), raziskovalne skupnosti in drugi naročniki (18,4%) ter drugi (7,6%).

**TABELA 2. Struktura raziskovalnih del po vedah dela 1984**

SKUPAJ	Končana dela	Nedokončana dela	Objavljena dela
	100	100	100
Naravoslovno matematične vede	6,0	6,1	22,5
Tehnične vede	72,7	48,5	27,2
Medicinske vede	8,7	7,3	12,6
Biotehnične vede	2,9	11,2	14,3
Družbene vede	7,1	12,8	12,7
Humanistične vede	2,6	14,1	10,7

V letu 1984 je število izumov in patentov upadlo v primerjavi z letom prej.

**TABELA 3. Število izumov in patentov 1983 in 1984**

	1983	1984
Preizkušeni izumi in patenti	45	31
Patenti, prijavljeni na Zavodu za patente	69	47
Patenti, registrirani na Zavodu za patente	41	36
Izumi in patenti, prodani v SFRJ	6	1
Izumi in patenti, prodani v tujino	14	10
Izumi in patenti, uporabljeni v praksi	36	28

Raziskovalne organizacije so objavile 4 364 različnih raziskovalnih del. Več kot polovico so jih objavili v lastnih publikacijah, tretjino v jugoslovanskih publikacijah, ostalo pa v tujih publikacijah. Pretežno raziskovalno področje končanih, nedokončanih in objavljenih raziskovalnih del so tehnične vede.

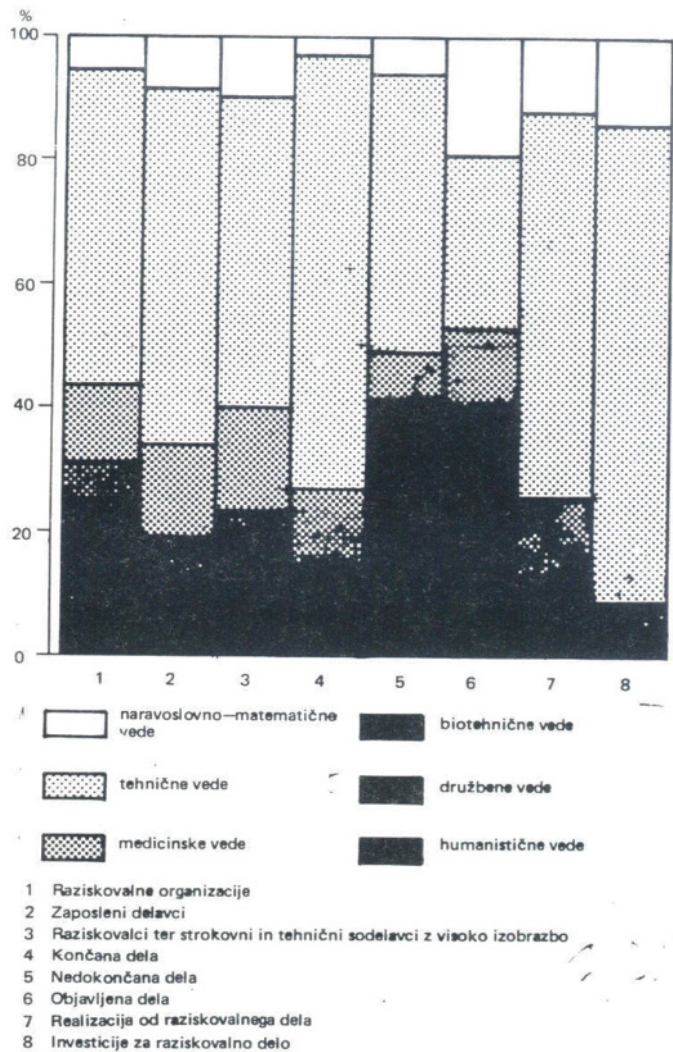
V letu 1984 so raziskovalne organizacije dosegle skoraj 23 milijard dinarjev celoletnega prihodka, 65,4% vsega prihodka so dosegle z raziskovalnim delom, 8,4% s proizvodnjo, 9,0% s storitveno dejavnostjo ter 17,2% z drugim. Največji delež v prihodu od raziskovalnega dela imajo gospodarske organizacije (61,3%).

Če primerjamo raziskovalne organizacije v letu 1984 z letom 1983 ugotovimo, da je v letu 1984 naraslo število raziskovalnih organizacij za 9,6%, število zaposlenih delavcev za 2,9%, število raziskovalcev za 2,7%, strokovnih in tehničnih sodelavcev pa za 9,4%. Povečalo se je tudi število raziskovalcev, zaposlenih s skrajšanim delovnim časom (za 39,5%) ter število raziskovalcev-zunanjih sodelavcev po pogodbi o delu oziroma avtorskem honorarju (za 22,7%). Število strokovnih in tehniških sodelavcev z visoko strokovno izobrazbo, zaposlenih s skrajšanim delovnim časom se je povečalo za 42,1%, zunanjih sodelavcev po pogodbi o delu pa za 7,3%.

V letu 1984 je upadlo število končanih raziskovalnih del za 3,5%, število nedokončanih del za 11,2% ter število izumov in patentov, naraslo pa je število objavljenih raziskovalnih del (za 10,9%).

Porast finančnih sredstev pa je v veliki meri izraz inflacije in ne realnega gibanja. Celotni prihodek se je povečal za 58,4%, prihodki od raziskovalnega dela za 54,5%, še enkrat pa so večje naložbe ter posojila za raziskovalno delo.

SLIKA 2. Raziskovalne organizacije po vedah 1984



## I. DEJAVNOST RAZISKOVALNIH ORGANIZACIJ

	Raziskovalne organizacije	Delavci, zaposleni s polnim delovnim časom			Raziskovalna dela		Realizacija od raziskovalnega dela tisoč din
		skupaj	raziskovalci ter strokovni in tehnični sodelavci z visoko izobrazbo		končana	objavljena	
			skupaj	od tega raziskovalci			
1965	123	5 591	1 329	1 079	533	1 005	131 012
1966	114	5 054	1 488	1 049	2 113	1 111	174 807
1967	115	5 155	1 534	1 091	...	...	184 705
1968	115	5 464	1 596	1 172	1 291	1 291	231 134
1969	125	6 783	1 931	1 201	2 387	1 182	307 298
1970	123	7 284	2 030	1 338	1 726	1 340	313 754
1971	122	7 837	1 994	1 419	2 082	1 380	407 348
1972	116	2 641	1 953	1 369	4 422	1 891	470 339
1973	135	8 233	2 107	1 414	2 491	2 085	560 133
1974	133	7 999	2 169	1 483	2 506	2 249	714 333
1975	140	7 406	2 293	1 581	3 299	2 481	907 910
1976	148	8 228	2 449	1 713	4 061	2 608	1 212 878
1977	79	7 116	2 317	1 988	3 911	2 683	1 203 771
1978	119	9 174	3 976	3 374	3 414	2 441	1 745 439
1979	131	10 480	4 705	4 036	3 793	2 493	2 354 668
1980	139	10 980	4 917	4 297	4 899	3 125	3 373 333
1981	144	11 046	5 077	4 190	5 106	3 310	4 875 518
1982	148	11 912	5 513	4 519	4 763	3 849	6 722 031
1983	146	12 465	5 869	5 008	5 836	3 935	9 667 435
1984	160	12 821	6 033	5 141	5 631	4 364	14 948 331
STRUKTURA (%)	100	100	100	100	100	100	100
Po vpisu v register							
Registrirane	54,3	59,5	52,8	53,3	77,1	50,0	69,6
Neregistrirane	45,7	40,5	47,2	46,7	22,9	50,0	30,4
Po vrsti organizacije							
Organizacije	42,5	53,7	45,5	46,2	70,7	44,9	61,2
Enote pri ozdih	38,1	21,8	25,2	25,0	11,3	16,1	29,6
Visokošolski ozdi	19,4	24,5	29,3	28,8	18,0	39,0	9,2
Po vedi organizacije							
naravnoslovno-matematične	5,4	8,5	9,7	10,1	3,2	19,0	12,2
Tehnične	50,7	57,6	50,3	48,5	70,7	28,1	61,9
Medicinske	12,3	14,9	16,4	17,4	12,0	13,0	14,1
Biotehnične	6,2	5,5	4,9	4,0	3,1	13,9	4,4
Družbene	19,2	9,5	13,5	14,5	10,1	16,0	6,1
Humanistične	6,2	4,0	5,2	5,5	0,9	10,0	1,3

## 2. RAZISKOVALNE ORGANIZACIJE PO USTANOVITELJU 1984

Veda raziskovalne organizacije	Skupaj	Izvršni Svet in Skupščina SRS	Univerza in visokošolski OZDI	Gospodarski OZDI	Drugi ne-gospodarski OZDI	Več ustanoviteljev	Drugi
<b>SKUPAJ</b>	<b>160</b>	<b>63</b>	<b>25</b>	<b>48</b>	<b>15</b>	<b>2</b>	<b>7</b>
Organizacije	68	14	15	24	7	2	6
Enote pri ozdih	61	23	5	24	8	-	1
Visokošolski ozdi	31	26	5	-	-	-	-
Po vedah							
Naravoslovno-matematične vede	11	5	3	1	2	-	-
Tehnične vede	74	16	6	43	6	1	2
Medicinske vede	28	22	2	1	3	-	-
Biotehnične vede	9	5	2	-	1	1	-
Družbene vede	30	9	12	3	2	-	4
Humanistične vede	8	6	-	-	1	-	1
Po vrsti in vedi organizacije							
Organizacije-skupaj	68	14	15	24	7	2	6
Naravoslovno-matematične vede	6	1	2	1	2	-	-
Tehnične vede	35	6	4	20	3	1	1
Medicinske vede	1	-	-	1	-	-	-
Biotehnične vede	4	1	1	-	1	1	-
Družbene vede	19	4	8	2	1	-	4
Humanistične vede	3	2	-	-	-	-	1
Enote pri ozdih-skupaj	61	23	5	24	8	-	1
Naravoslovno-matematične vede	2	1	1	-	-	-	-
Tehnične vede	27	-	-	23	3	-	1
Medicinske vede	25	20	2	-	3	-	-
Družbene vede	6	2	2	1	1	-	-
Humanistične vede	1	-	-	-	1	-	-
Visokošolski ozdi-skupaj	31	26	5	-	-	-	-
Naravoslovno-matematične vede	3	3	-	-	-	-	-
Tehnične vede	12	10	2	-	-	-	-
Medicinske vede	2	2	-	-	-	-	-
Biotehnične vede	5	4	1	-	-	-	-
Družbene vede	5	3	2	-	-	-	-
Humanistične vede	4	4	-	-	-	-	-
Od tega registrirane-skupaj	87	14	17	36	12	2	6
Organizacije	58	13	15	18	5	2	5
Enote pri ozdih	29	1	2	18	7	-	1
Po vedah							
Naravoslovno-matematične vede	5	1	2	1	1	-	-
Tehnične vede	50	6	4	32	5	1	2
Medicinske vede	3	-	-	1	2	-	-
Biotehnične vede	4	1	1	-	1	1	-
Družbene vede	21	4	10	2	2	-	3
Humanistične vede	4	2	-	-	1	-	1
Po vrsti in vedi organizacije							
Organizacije-skupaj	58	13	15	18	5	2	5
Naravoslovno-matematične vede	5	1	2	1	1	-	-
Tehnične vede	28	6	4	14	2	1	1
Medicinske vede	1	-	-	1	-	-	-
Biotehnične vede	4	1	1	-	1	1	-
Družbene vede	17	3	8	2	1	-	3
Humanistične vede	3	2	-	-	-	-	1
Enote pri ozdih-skupaj	29	1	2	18	7	-	1
Tehnične vede	22	-	-	18	3	-	1
Medicinske vede	2	-	-	-	2	-	-
Družbene vede	4	1	2	-	1	-	-
Humanistične vede	1	-	-	-	1	-	-

## 3. RAZISKOVALNE ORGANIZACIJE 1984 PO ZAČETNEM DELOVNEM LETU

Veda raziskovalne organizacije	Skupaj	Do 1944	Od 1945 do 1954	Od 1955 do 1964	Od 1965 do 1974	Od 1975 do 1981	Od 1982 do 1984
<b>SKUPAJ</b>	<b>160</b>	<b>7</b>	<b>33</b>	<b>43</b>	<b>35</b>	<b>35</b>	<b>7</b>
Organizacije	68	2	19	24	9	11	3
Enote pri ozdih	61	2	7	9	15	24	4
Visokošolski ozdi	31	3	7	10	11	-	-
Po vedah							
Naravoslovno-matematične vede	11	-	2	3	3	2	1
Tehnične vede	74	2	10	24	13	20	5
Medicinske vede	28	1	7	3	8	9	-
Biotehnične vede	9	1	5	1	2	-	-
Družbene vede	30	2	6	10	7	4	1
Humanistične vede	8	1	3	2	2	-	-
Po vrsti in vedi organizacije							
Organizacije-skupaj	68	2	19	24	9	11	3
Naravoslovno-matematične vede	6	-	2	3	-	1	-
Tehnične vede	35	1	8	12	5	7	2
Medicinske vede	1	-	1	-	-	-	-
Biotehnične vede	4	1	2	1	-	-	-
Družbene vede	19	-	5	6	4	3	1
Humanistične vede	3	-	1	2	-	-	-
Enote pri ozdih-skupaj	61	2	7	9	15	24	4
Naravoslovno-matematične vede	2	-	-	-	-	1	1
Tehnične vede	27	-	1	5	5	13	3
Medicinske vede	25	1	5	3	7	9	-
Družbene vede	6	1	1	1	2	1	-
Humanistične vede	1	-	-	-	1	-	-
Visokošolski ozdi-skupaj	31	3	7	10	11	-	-
Naravoslovno-matematične vede	3	-	-	-	3	-	-
Tehnične vede	12	1	1	7	3	-	-
Medicinske vede	2	-	1	-	1	-	-
Biotehnične vede	5	-	3	-	2	-	-
Družbene vede	5	1	-	3	1	-	-
Humanistične vede	4	1	2	-	1	-	-
Od tega registrirane-skupaj	87	2	20	29	16	15	5
Organizacije	58	2	18	23	8	5	2
Enote pri ozdih	29	-	2	6	8	10	3
Po vedah							
Naravoslovno-matematične vede	5	-	2	3	-	-	-
Tehnične vede	50	1	9	16	8	12	4
Medicinske vede	3	-	1	1	1	-	-
Biotehnične vede	4	1	2	1	-	-	-
Družbene vede	21	-	5	6	6	3	1
Humanistične vede	4	-	1	2	1	-	-
Po vrsti in vedi organizacije							
Organizacije-skupaj	58	2	18	23	8	5	2
Naravoslovno-matematične vede	5	-	2	3	-	-	-
Tehnične vede	23	1	8	11	4	3	1
Medicinske vede	1	-	1	-	-	-	-
Biotehnične vede	4	1	2	1	-	-	-
Družbene vede	17	-	4	6	4	2	1
Humanistične vede	3	-	1	2	-	-	-
Enote pri ozdih-skupaj	29	-	2	6	8	10	3
Tehnične vede	22	-	1	5	4	9	3
Medicinske vede	2	-	-	1	1	-	-
Družbene vede	4	-	1	-	2	1	-
Humanistične vede	1	-	-	-	1	-	-

## 4. RAZISKOVALNE ORGANIZACIJE PO ORGANIZIRANI SVETOVALNI DEJAVNOSTI IN LASTNI INDOK SLUŽBI 1984

Veda raziskovalne organizacije	Skupaj	Svetovalna dejavnost:		Lastna INDOK služba		
		organizirana	ni organizirana	obstaja	ne obstaja	delavci
<b>SKUPAJ</b>	<b>160</b>	<b>86</b>	<b>74</b>	<b>74</b>	<b>86</b>	<b>316</b>
Organizacije	68	41	27	45	23	187
Enote pri ozdih	61	26	35	20	41	83
Visokošolski ozdi	31	19	12	9	22	46
Po vedah						
Naravoslovno-matematične vede	11	4	7	5	6	12
Tehnične vede	74	35	39	39	35	209
Medicinske vede	28	14	14	7	21	47
Biotehnične vede	9	8	1	8	1	16
Družbene vede	30	21	9	12	18	26
Humanistične vede	8	4	4	3	5	6
Po vrsti in vedi organizacije						
Organizacije-skupaj	68	41	27	45	23	187
Naravoslovno-matematične vede	6	2	4	4	2	11
Tehnične vede	35	19	16	23	12	138
Medicinske vede	1	1	-	1	-	5
Biotehnične vede	4	4	-	4	-	6
Družbene vede	19	14	5	10	9	21
Humanistične vede	3	1	2	3	-	6
Enote pri ozdih-skupaj	61	26	35	20	41	83
Naravoslovno-matematične vede	2	1	1	-	2	-
Tehnične vede	27	9	18	14	13	68
Medicinske vede	25	12	13	5	20	14
Družbene vede	6	4	2	1	5	1
Humanistične vede	1	-	1	-	1	-
Visokošolski ozdi-skupaj	31	19	12	9	22	46
Naravoslovno-matematične vede	3	1	2	1	2	1
Tehnične vede	12	7	5	2	10	3
Medicinske vede	2	1	1	1	1	28
Biotehnične vede	5	4	1	4	1	10
Družbene vede	5	3	2	1	4	4
Humanistične vede	4	3	1	-	4	-
Od tega registrirane-skupaj	87	44	43	57	30	182
Organizacije	58	34	24	42	16	145
Enote pri ozdih	29	10	19	15	14	37
Po vedah						
Naravoslovno-matematične vede	5	1	4	4	1	11
Tehnične vede	50	23	27	33	17	129
Medicinske vede	3	1	2	3	-	9
Biotehnične vede	4	4	-	4	-	6
Družbene vede	21	14	7	10	11	21
Humanistične vede	4	1	3	3	1	6
Po vrsti in vedi organizacije						
Organizacije-skupaj	58	34	24	42	16	145
Naravoslovno-matematične vede	5	1	4	4	1	11
Tehnične vede	28	15	13	21	7	97
Medicinske vede	1	1	-	1	-	5
Biotehnične vede	4	4	-	4	-	6
Družbene vede	17	12	5	9	8	20
Humanistične vede	3	1	2	3	-	6
Enote pri ozdih-skupaj	29	10	19	15	14	37
Tehnične vede	22	8	14	12	10	32
Medicinske vede	2	-	2	2	-	4
Družbene vede	4	2	2	1	3	1
Humanistične vede	1	-	1	-	1	-

## 5. RAZISKOVALNE ORGANIZACIJE PO ŠTEVILU RAZISKOVALCEV, ZAPOSLENIH S POLNIM DELOVNIM ČASOM 1984

Veda raziskovalne organizacije	Skupaj	Organizacije po številu raziskovalcev								
		1-2	3-4	5-7	8-9	10-14	15-24	25-49	50-99	100 in več
<b>SKUPAJ</b>	<b>154</b>	<b>4</b>	<b>10</b>	<b>15</b>	<b>8</b>	<b>24</b>	<b>30</b>	<b>33</b>	<b>20</b>	<b>10</b>
Organizacije	67	2	3	7	3	7	16	16	7	6
Enote pri ozdih	56	2	7	7	5	10	10	7	8	-
Visokošolski ozdi	31	-	-	1	-	7	4	10	5	4
Po vedah										
Naravoslovno-matematične vede	11	-	1	4	-	-	1	3	1	1
Tehnične vede	73	4	4	4	3	10	17	14	11	6
Medicinske vede	25	-	2	3	1	6	4	4	4	1
Biotehnične vede	9	-	-	-	1	4	-	3	1	-
Družbene vede	29	-	3	4	2	3	5	8	3	1
Humanistične vede	7	-	-	-	1	1	3	1	-	1
Po vrsti in vedi organizacije										
Organizacije-skupaj	67	2	3	7	3	7	16	16	7	6
Naravoslovno-matematične vede	6	-	1	1	-	-	1	1	1	1
Tehnične vede	34	2	-	2	1	3	9	8	5	4
Medicinske vede	1	-	-	-	-	-	-	-	1	-
Biotehnične vede	4	-	-	-	1	1	-	2	-	-
Družbene vede	19	-	2	4	-	3	4	5	-	1
Humanistične vede	3	-	-	-	1	-	2	-	-	-
Enote pri ozdih-skupaj	56	2	7	7	5	10	10	7	8	-
Naravoslovno-matematične vede	2	-	-	2	-	-	-	-	-	-
Tehnične vede	27	2	4	2	2	5	5	2	5	-
Medicinske vede	22	-	2	3	1	5	4	4	3	-
Družbene vede	5	-	1	-	2	-	1	1	-	-
Visokošolski ozdi-skupaj	31	-	-	1	-	7	4	10	5	4
Naravoslovno-matematične vede	3	-	-	1	-	-	-	2	-	-
Tehnične vede	12	-	-	-	-	2	3	4	1	2
Medicinske vede	2	-	-	-	-	1	-	-	-	1
Biotehnične vede	5	-	-	-	-	3	-	1	1	-
Družbene vede	5	-	-	-	-	-	-	2	3	-
Humanistične vede	4	-	-	-	-	1	1	1	-	1
Od tega registrirane-skupaj	84	2	5	8	7	12	19	16	9	6
Organizacije	58	-	2	6	3	7	15	13	6	6
Enote pri ozdih	26	2	3	2	4	5	4	3	3	-
Po vedah										
Naravoslovno-matematične vede	5	-	-	1	-	-	1	1	1	1
Tehnične vede	50	2	2	4	3	8	12	8	7	4
Medicinske vede	2	-	1	-	-	-	-	-	1	-
Biotehnične vede	4	-	-	-	1	1	-	2	-	-
Družbene vede	20	-	2	3	2	3	4	5	-	1
Humanistične vede	3	-	-	-	1	-	2	-	-	-
Po vrsti in vedi organizacije										
Organizacije-skupaj	58	-	2	6	3	7	15	13	6	6
Naravoslovno-matematične vede	5	-	-	1	-	-	1	1	1	1
Tehnične vede	28	-	-	2	1	3	8	6	4	4
Medicinske vede	1	-	-	-	-	-	-	-	1	-
Biotehnične vede	4	-	-	-	1	1	-	2	-	-
Družbene vede	17	-	2	3	-	3	4	4	-	1
Humanistične vede	3	-	-	-	1	-	2	-	-	-
Enote pri ozdih-skupaj	26	2	3	2	4	5	4	3	3	-
Tehnične vede	22	2	2	2	2	5	4	2	3	-
Medicinske vede	1	-	1	-	-	-	-	-	-	-
Družbene vede	3	-	-	-	2	-	-	1	-	-



## 6. DELAVCI, ZAPOSLENI S POLNIM DELOVNIM ČASOM 1984

Veda raziskovalne organizacije	Skupaj		Razisko- valci		Strokovni in tehnični sodelavci		Administra- tivni delavci		Drugi	
	šte- vilo	žen- ske	šte- vilo	žen- ske	šte- vilo	žen- ske	šte- vilo	žen- ske	šte- vilo	žen- ske
<b>SKUPAJ</b>	<b>12 821</b>	<b>4 776</b>	<b>5 141</b>	<b>1 200</b>	<b>4 613</b>	<b>1 824</b>	<b>1 382</b>	<b>1 041</b>	<b>1 685</b>	<b>711</b>
Organizacije	6 884	2 516	2 373	581	2 725	983	770	572	1 016	380
Enote pri ozdih	2 797	1 080	1 285	349	1 075	446	204	170	233	115
Visokošolski ozdi	3 140	1 180	1 483	270	813	395	408	299	436	216
Po vedah										
Naravoslovno-matematične vede	1 087	394	519	125	276	119	120	91	172	59
Tehnične vede	7 391	2 315	2 496	374	3 145	980	719	545	1 031	416
Medicinske vede	1 904	1 045	895	341	665	456	208	151	136	97
Biotehnične vede	704	339	205	49	306	142	81	71	112	77
Družbene vede	1 223	520	744	226	179	101	163	146	137	47
Humanistične vede	512	163	282	85	42	26	91	37	97	15
Po vrsti in vedi organizacije										
Organizacije-skupaj	6 884	2 516	2 373	581	2 725	983	770	572	1 016	380
Naravoslovno-matematične vede	939	376	441	115	254	115	112	89	132	57
Tehnične vede	4 633	1 512	1 299	213	2 118	675	515	370	701	254
Medicinske vede	249	148	98	60	114	65	8	8	29	15
Biotehnične vede	262	135	87	30	92	40	32	27	51	38
Družbene vede	692	288	398	141	125	68	75	65	94	14
Humanistične vede	109	57	50	22	22	20	28	13	9	2
Enote pri ozdih-skupaj	2 797	1 080	1 285	349	1 075	446	204	170	233	115
Naravoslovno-matematične vede	38	5	12	3	10	1	2	1	14	-
Tehnične vede	1 636	441	678	112	748	212	69	59	141	58
Medicinske vede	1 013	582	507	199	298	219	130	107	78	57
Družbene vede	110	52	88	35	19	14	3	3	-	-
Visokošolski ozdi-skupaj	3 140	1 180	1 483	270	813	395	408	299	436	216
Naravoslovno-matematične vede	110	13	66	7	12	3	6	1	26	2
Tehnične vede	1 122	362	519	49	279	93	135	116	189	104
Medicinske vede	642	315	290	82	253	172	70	36	29	25
Biotehnične vede	442	204	118	19	214	102	49	44	61	39
Družbene vede	421	180	258	50	35	19	85	78	43	33
Humanistične vede	403	106	232	63	20	6	63	24	88	13
Od tega registrirane-skupaj	7 635	2 790	2 742	689	3 006	1 074	793	598	1 094	429
Organizacije	6 331	2 368	2 199	576	2 440	874	735	548	957	370
Enote pri ozdih	1 304	422	543	113	566	200	58	50	137	59
Po vedah										
Naravoslovno-matematične vede	931	371	438	115	251	112	110	87	132	57
Tehnične vede	5 360	1 756	1 634	300	2 387	754	542	399	797	303
Medicinske vede	262	157	102	61	120	71	10	9	30	16
Biotehnične vede	262	135	87	30	92	40	32	27	51	38
Družbene vede	711	314	431	161	134	77	71	63	75	13
Humanistične vede	109	57	50	22	22	20	28	13	9	2
Po vrsti in vedi organizacije										
Organizacije-skupaj	6 331	2 368	2 199	576	2 440	874	735	548	957	370
Naravoslovno-matematične vede	931	371	438	115	251	112	110	87	132	57
Tehnične vede	4 148	1 378	1 159	210	1 840	571	488	352	661	245
Medicinske vede	249	148	98	60	114	65	8	8	29	15
Biotehnične vede	262	135	87	30	92	40	32	27	51	38
Družbene vede	632	279	367	139	121	66	69	61	75	13
Humanistične vede	109	57	50	22	22	20	28	13	9	2
Enote pri ozdih-skupaj	1 304	422	543	113	566	200	58	50	137	59
Tehnične vede	1 212	378	475	90	547	183	54	47	136	58
Medicinske vede	13	9	4	1	6	6	2	1	1	1
Družbene vede	79	35	64	22	13	11	2	2	-	-

## 7. RAZISKOVALCI, ZAPOSLENI S POLNIM DELOVNIM ČASOM, PO STOPNJI STROKOVNE IZOBRAZBE 1984

Veda raziskovalne organizacije	Skupaj	Strokovna izobrazba					Višja strokovna izobrazba	Srednja strokovna izobrazba	Drugi
		skupaj	doktorat	magisterij	specijalizacija	visoka			
<b>SKUPAJ</b>	<b>5 141</b>	<b>4 685</b>	<b>1 261</b>	<b>765</b>	<b>299</b>	<b>2 360</b>	<b>273</b>	<b>180</b>	<b>3</b>
Od tega ženske	1 200	1 129	195	192	130	612	37	33	1
Organizacije	2 373	2 042	251	298	27	1 466	205	124	2
Enote pri ozdih	1 285	1 160	154	164	226	616	68	56	1
Visokošolski ozdi	1 483	1 483	856	303	46	278	-	-	-
Po vedah									
Naravoslovno-matematične vede	519	471	166	115	-	190	23	23	2
Tehnične vede	2 496	2 122	356	267	11	1 488	226	147	1
Medicinske vede	895	879	296	148	256	179	10	6	-
Biotehnične vede	205	204	104	24	1	75	1	-	-
Družbene vede	744	727	216	156	7	348	13	4	-
Humanistične vede	282	282	123	55	24	80	-	-	-
Po vrsti in vedi organizacije									
Organizacije-skupaj	2 373	2 042	251	298	27	1 466	205	124	2
Naravoslovno-matematične vede	441	393	117	99	-	177	23	23	2
Tehnične vede	1 299	1 040	52	97	7	884	165	94	-
Medicinske vede	98	92	5	10	-	77	3	3	-
Biotehnične vede	37	86	11	12	-	63	1	-	-
Družbene vede	398	381	58	71	5	247	13	4	-
Humanistične vede	50	50	8	9	15	18	-	-	-
Enote pri ozdih-skupaj	1 285	1 160	154	164	226	616	66	56	1
Naravoslovno-matematične vede	12	12	2	2	-	8	-	-	-
Tehnične vede	678	563	15	53	3	492	61	53	1
Medicinske vede	507	497	119	86	222	70	7	3	-
Družbene vede	88	83	18	23	1	46	-	-	-
Visokošolski ozdi-skupaj	1 483	1 483	856	303	46	278	-	-	-
Naravoslovno-matematične vede	66	66	47	14	-	5	-	-	-
Tehnične vede	519	519	289	117	1	112	-	-	-
Medicinske vede	290	290	172	52	34	32	-	-	-
Biotehnične vede	118	118	93	12	1	12	-	-	-
Družbene vede	258	258	140	62	1	55	-	-	-
Humanistične vede	232	232	115	46	9	62	-	-	-
Ukvarjajo se samo z raziskov. delom	28	28	7	4	-	17	-	-	-
Biotehnične vede	9	9	5	2	-	2	-	-	-
Družbene vede	10	10	2	2	-	6	-	-	-
Humanistične vede	9	9	-	-	-	9	-	-	-
Od tega registrirane-skupaj	2 742	2 376	269	346	32	1 729	222	141	3
Od tega ženske	689	635	53	89	14	479	26	27	1
Organizacije	2 199	1 893	244	284	27	1 338	192	112	2
Enote pri ozdih	543	483	25	62	5	391	30	29	1
Po vedah									
Naravoslovno-matematične vede	438	390	116	99	-	175	23	23	2
Tehnične vede	1 634	1 336	57	128	10	1 141	186	111	1
Medicinske vede	102	96	6	10	1	79	3	3	-
Biotehnične vede	87	86	11	12	-	63	1	-	-
Družbene vede	431	418	71	88	6	253	9	4	-
Humanistične vede	50	50	8	9	15	18	-	-	-
Po vrsti in vedi organizacije									
Organizacije-skupaj	2 199	1 893	244	284	27	1 338	192	112	2
Naravoslovno-matematične vede	438	390	116	99	-	175	23	23	2
Tehnične vede	1 159	921	46	86	7	782	156	82	-
Medicinske vede	98	92	5	10	-	77	3	3	-
Biotehnične vede	87	86	11	12	-	63	1	-	-
Družbene vede	367	354	58	68	5	223	9	4	-
Humanistične vede	50	50	8	9	15	18	-	-	-
Enote pri ozdih-skupaj	543	483	25	62	5	391	30	29	1
Tehnične vede	475	415	11	42	3	359	30	29	1
Medicinske vede	4	4	1	-	1	2	-	-	-
Družbene vede	64	64	13	20	1	30	-	-	-

## 8. STROKOVNI IN TEHNIČNI SODELAVCI, ZAPOSLENI S POLNIM DELOVNIM ČASOM, PO STOPNJI STROKOVNE IZOBRAZBE 1984

Veda raziskovalne organizacije	Skupaj	Strokovna izobrazba					Višja strokovna izobrazba	Srednja strokovna izobrazba	Drugi
		skupaj	doktorat	magisterij	specializacija	visoka			
<b>SKUPAJ</b>	<b>4 613</b>	<b>892</b>	<b>25</b>	<b>64</b>	<b>19</b>	<b>784</b>	<b>633</b>	<b>2 490</b>	<b>598</b>
Od tega ženske	1 824	259	3	17	5	234	277	1 030	258
Organizacije	2 725	371	9	8	2	352	274	1 614	466
Enote pri ozdih	1 075	233	1	2	15	215	266	522	54
Visokošolski ozdi	813	288	15	54	2	217	93	354	78
Po vedah									
Naravoslovno-matematične vede	276	65	2	2	-	61	29	142	40
Tehnične vede	3 145	535	6	34	1	494	334	1 825	451
Medicinske vede	665	96	7	4	15	70	196	321	52
Biotehnične vede	306	91	5	19	2	65	24	139	52
Družbene vede	179	72	1	4	1	66	47	58	2
Humanistične vede	42	33	4	1	-	23	3	5	1
Po vrsti in vedi organizacije									
Organizacije-skupaj	2 725	371	9	8	2	352	274	1 614	466
Naravoslovno-matematične vede	254	53	2	2	-	49	25	136	40
Tehnične vede	2 118	229	-	2	1	226	196	1 300	393
Medicinske vede	114	29	6	2	-	21	1	84	-
Biotehnične vede	92	6	-	-	-	6	11	45	30
Družbene vede	125	40	1	2	1	36	38	45	2
Humanistične vede	22	14	-	-	-	14	3	4	1
Enote pri ozdih-skupaj	1 075	233	1	2	15	215	266	522	54
Naravoslovno-matematične vede	10	1	-	-	-	1	4	5	-
Tehnične vede	748	162	-	-	-	162	108	424	54
Medicinske vede	298	59	1	2	15	41	153	86	-
Družbene vede	19	11	-	-	-	11	1	7	-
Visokošolski ozdi-skupaj	813	288	15	54	2	217	93	354	78
Naravoslovno-matematične vede	12	11	-	-	-	11	-	1	-
Tehnične vede	279	144	6	32	-	106	30	101	4
Medicinske vede	253	8	-	-	-	8	42	151	52
Biotehnične vede	214	85	5	19	2	59	13	94	22
Družbene vede	35	21	-	2	-	19	8	6	-
Humanistične vede	20	19	4	1	-	14	-	1	-
Ukvarjajo se samo z raziskov.delom	283	154	7	17	-	130	17	92	20
Naravoslovno-matematične vede	12	11	-	-	-	11	-	1	-
Tehnične vede	93	64	5	8	-	51	9	18	2
Biotehnične vede	153	58	1	7	-	50	5	72	18
Družbene vede	14	10	-	2	-	8	3	1	-
Humanistične vede	11	11	1	-	-	10	-	-	-
Od tega registrirane-skupaj	3 006	444	9	8	2	425	296	1 851	413
Od tega ženske	1 074	125	-	-	-	125	98	658	193
Organizacije	2 440	309	9	8	2	290	231	1 510	390
Enote pri ozdih	566	135	-	-	-	135	67	341	23
Po vedah									
Naravoslovno-matematične vede	251	53	2	2	-	49	25	133	40
Tehnične vede	2 387	290	-	2	1	287	219	1 538	340
Medicinske vede	120	34	6	2	-	26	1	85	-
Biotehnične vede	92	6	-	-	-	6	11	45	30
Družbene vede	134	47	1	2	1	43	39	46	2
Humanistične vede	22	14	-	-	-	14	3	4	1
Po vrsti in vedi organizacije									
Organizacije-skupaj	2 440	309	6	8	2	290	231	1 510	390
Naravoslovno-matematične vede	251	53	2	2	-	49	25	133	40
Tehnične vede	1 840	171	-	2	1	168	153	1 199	317
Medicinske vede	114	29	6	2	-	21	1	84	-
Biotehnične vede	92	6	-	-	-	6	11	45	30
Družbene vede	121	36	1	2	1	32	38	45	2
Humanistične vede	22	14	-	-	-	14	3	4	1
Enote pri ozdih-skupaj	566	135	-	-	-	135	67	341	23
Tehnične vede	547	119	-	-	-	119	66	339	23
Medicinske vede	6	5	-	-	-	5	-	1	-
Družbene vede	13	11	-	-	-	11	1	1	-

**9. ADMINISTRATIVNI IN DRUGI DELAVCI, ZAPOSLENI S POLNIM DELOVNIM ČASOM, PO STOPNJI STROKOVNE IZOBRAZBE 1984**

Veda raziskovalne organizacije	Administrativni delavci					Drugi delavci				
	skupaj	vi-soka	višja	srednja	drugi	skupaj	vi-soka	višja	srednja	drugi
<b>SKUPAJ</b>	<b>1 382</b>	<b>89</b>	<b>122</b>	<b>740</b>	<b>431</b>	<b>1 685</b>	<b>77</b>	<b>29</b>	<b>278</b>	<b>1 301</b>
Organizacije	770	43	39	364	324	1 016	9	10	139	858
Enote pri ozdih	204	6	35	129	34	233	6	5	56	166
Visokošolski ozdi	408	40	48	247	73	436	62	14	83	277
Po vedah										
Naravoslovno-matematične vede	120	10	12	65	33	172	9	-	30	133
Tehnične vede	719	39	35	355	290	1 031	29	21	176	805
Medicinske vede	208	4	44	113	47	136	4	1	32	99
Biotehnične vede	81	8	10	34	29	112	2	-	9	101
Družbene vede	163	7	15	120	21	137	3	-	17	117
Humanistične vede	91	21	6	53	11	97	30	7	14	46
Po vrsti in vedi organizacije										
Organizacije-skupaj	770	43	39	364	324	1 016	9	10	139	858
Naravoslovno-matematične vede	112	10	11	58	33	132	-	-	16	116
Tehnične vede	515	23	19	220	253	701	7	5	104	585
Medicinske vede	8	-	-	8	-	29	-	-	-	29
Biotehnične vede	32	-	2	11	19	51	-	-	6	45
Družbene vede	75	1	6	56	12	94	2	-	13	79
Humanistične vede	28	9	1	11	7	9	-	5	-	4
Enote pri ozdih-skupaj	204	6	35	129	34	233	6	5	56	166
Naravoslovno-matematične vede	2	-	-	2	-	14	-	-	7	7
Tehnične vede	69	5	2	41	21	141	6	4	17	114
Medicinske vede	130	1	33	84	12	78	-	1	32	45
Družbene vede	3	-	-	2	1	-	-	-	-	-
Visokošolski ozdi-skupaj	408	40	48	247	73	436	62	14	83	277
Naravoslovno-matematične vede	6	-	1	5	-	26	9	-	7	10
Tehnične vede	135	11	14	94	16	189	16	12	55	106
Medicinske vede	70	3	11	21	35	29	4	-	-	25
Biotehnične vede	49	8	8	23	10	61	2	-	3	56
Družbene vede	85	6	9	62	8	43	1	-	4	38
Humanistične vede	63	12	5	42	4	88	30	2	14	42
Od tega registrirane-skupaj	793	48	37	380	328	1 094	15	14	146	919
Organizacije	735	43	35	348	309	957	9	10	129	809
Enote pri ozdih	58	5	2	32	19	137	6	4	17	110
Po vedah										
Naravoslovno-matematične vede	110	10	11	57	32	132	-	-	16	116
Tehnične vede	542	28	17	239	258	797	13	9	120	655
Medicinske vede	10	-	-	10	-	30	-	-	-	30
Biotehnične vede	32	-	2	11	19	51	-	-	6	45
Družbene vede	71	1	6	52	12	75	2	-	4	69
Humanistične vede	28	9	1	11	7	9	-	5	-	4
Po vrsti in vedi organizacije										
Organizacije-skupaj	735	43	35	348	309	957	9	10	129	809
Naravoslovno-matematične vede	110	10	11	57	32	132	-	-	16	116
Tehnične vede	488	23	15	211	239	661	7	5	103	546
Medicinske vede	8	-	-	8	-	29	-	-	-	29
Biotehnične vede	32	-	2	11	19	51	-	-	6	45
Družbene vede	69	1	6	50	12	75	2	-	4	69
Humanistične vede	28	9	1	11	7	9	-	5	-	4
Enote pri ozdih-skupaj	58	5	2	32	19	137	6	4	17	110
Tehnične vede	54	5	2	28	19	136	6	4	17	109
Medicinske vede	2	-	-	2	-	1	-	-	-	1
Družbene vede	2	-	-	2	-	-	-	-	-	-

## 10. RAZISKOVALCI Z VISOKO STROKOVNO IZOBRAZBO, ZAPOSLENI S SKRAJŠANIM DELOVNIM ČASOM 1984

Veda raziskovalne organizacije	Skupaj		Stalno zaposleni v				
	število	ženske	visokošolskih ozdi	drugih raziskovalnih ozdi	drugih negospodarskih ozdi	gospodarskih ozdi	drugo
<b>SKUPAJ</b>	<b>392</b>	<b>59</b>	<b>141</b>	<b>12</b>	<b>122</b>	<b>74</b>	<b>43</b>
Organizacije	131	11	106	3	11	6	5
Enote pri ozdih	223	44	33	3	99	55	33
Visokošolski ozdi	38	4	2	6	12	13	5
Po vedah							
Naravoslovno-matematične vede	104	5	94	3	2	4	1
Tehnične vede	114	19	2	3	12	66	31
Medicinske vede	120	22	32	3	85	-	-
Biotehnične vede	1	1	-	-	-	1	-
Družbene vede	39	9	13	3	9	3	11
Humanistične vede	14	3	-	-	14	-	-
Po vrsti in vedi organizacije							
Organizacije-skupaj	131	11	106	3	11	6	5
Naravoslovno-matematične vede	102	4	92	3	2	4	1
Tehnične vede	3	1	1	-	-	-	2
Družbene vede	26	6	13	-	9	2	2
Enote pri ozdih-skupaj	223	44	33	3	99	55	33
Tehnične vede	85	16	1	-	1	55	28
Medicinske vede	120	22	32	3	85	-	-
Družbene vede	5	3	-	-	-	-	5
Humanistične vede	13	3	-	-	13	-	-
Visokošolski ozdi-skupaj	38	4	2	6	12	13	5
Naravoslovno-matematične vede	2	1	2	-	-	-	-
Tehnične vede	26	2	-	3	11	11	1
Biotehnične vede	1	1	-	-	-	1	-
Družbene vede	8	-	-	3	-	1	4
Humanistične vede	1	-	-	-	1	-	-
Od tega registrirane-skupaj	234	32	107	3	26	60	38
Organizacije	131	11	106	3	11	6	5
Enote pri ozdih	103	21	1	-	15	54	33
Po vedah							
Naravoslovno-matematične vede	102	4	92	3	2	4	1
Tehnične vede	87	16	2	-	1	54	30
Medicinske vede	1	-	-	-	1	-	-
Družbene vede	31	9	13	-	9	2	7
Humanistične vede	13	3	-	-	13	-	-
Po vrsti in vedi organizacije							
Organizacije-skupaj	131	11	106	3	11	6	5
Naravoslovno-matematične vede	102	4	92	3	2	4	1
Tehnične vede	3	1	1	-	-	-	2
Družbene vede	26	6	13	-	9	2	2
Enote pri ozdih-skupaj	103	21	1	-	15	54	33
Tehnične vede	84	15	1	-	1	54	28
Medicinske vede	1	-	-	-	1	-	-
Družbene vede	5	3	-	-	-	-	5
Humanistične vede	13	3	-	-	13	-	-

**11. RAZISKOVALCI Z VISOKO STROKOVNO IZOBRAZBO, ZUNANJI SODELAVCI PO POGODBI O DELU OZIROMA AVTORSKEM HONORARJU 1984**

Veda raziskovalne organizacije	Skupaj		Stalno zaposleni v				
	število	ženske	visokošolskih ozdih	drugih raziskovalnih ozdih	drugih negospodarskih ozdih	gospodarskih ozdih	drugo
<b>SKUPAJ *</b>	<b>1 274</b>	<b>210</b>	<b>429</b>	<b>129</b>	<b>228</b>	<b>280</b>	<b>208</b>
Organizacije	879	158	357	92	100	158	172
Enote pri ozdih	151	30	28	16	74	18	15
Visokošolski ozdi	244	22	44	21	54	104	21
Po vedah							
Naravoslovno-matematične vede	117	15	45	8	12	23	29
Tehnične vede	344	26	75	28	38	179	24
Medicinske vede	123	32	20	14	70	2	17
Biotehnične vede	78	22	32	4	8	11	23
Družbene vede	599	113	251	70	98	65	115
Humanistične vede	13	2	6	5	2	-	-
Po vrsti in vedi organizacije							
Organizacije-skupaj	879	158	357	92	100	158	172
Naravoslovno-matematične vede	114	13	45	7	12	23	27
Tehnične vede	204	18	57	22	22	89	14
Biotehnične vede	53	22	17	-	7	10	19
Družbene vede	500	105	236	58	58	36	112
Humanistične vede	8	-	2	5	1	-	-
Enote pri ozdih-skupaj	151	30	28	16	74	18	15
Naravoslovno-matematične vede	1	-	-	1	-	-	-
Tehnične vede	19	1	8	4	3	4	-
Medicinske vede	102	21	18	10	59	-	15
Družbene vede	29	8	2	1	12	14	-
Visokošolski ozdi-skupaj	244	22	44	21	54	104	21
Naravoslovno-matematične vede	2	2	-	-	-	-	2
Tehnične vede	121	7	10	2	13	86	10
Medicinske vede	21	11	2	4	11	2	2
Biotehnične vede	25	-	15	4	1	1	4
Družbene vede	70	-	13	11	28	15	3
Humanistične vede	5	2	4	-	1	-	-
Od tega registrirane-skupaj	950	172	358	100	149	171	172
Organizacije	868	156	352	92	95	157	172
Enote pri ozdih	82	16	6	8	54	14	-
Po vedah							
Naravoslovno-matematične vede	108	11	43	7	8	23	27
Tehnične vede	206	19	56	24	24	88	14
Medicinske vede	46	7	2	5	39	-	-
Biotehnične vede	53	22	17	-	7	10	19
Družbene vede	529	113	238	59	70	50	112
Humanistične vede	8	-	2	5	1	-	-
Po vrsti in vedi organizacije							
Organizacije-skupaj	868	156	352	92	95	157	172
Naravoslovno-matematične vede	108	11	43	7	8	23	27
Tehnične vede	199	18	54	22	21	88	14
Biotehnične vede	53	22	17	-	7	10	19
Družbene vede	500	105	236	58	58	36	112
Humanistične vede	8	-	2	5	1	-	-
Enote pri ozdih-skupaj	82	16	6	8	54	14	-
Tehnične vede	7	1	2	2	3	-	-
Medicinske vede	46	7	2	5	39	-	-
Družbene vede	29	8	2	1	12	14	-

## 12. STROKOVNI IN TEHNIČNI SODELAVCI Z VISOKO STROKOVNO IZOBRAZBO, ZAPOSLENI S SKRAJŠANIM DELOVNIM ČASOM 1984

Veda raziskovalne organizacije	Skupaj		Stalno zaposleni v				
	število	ženske	visoko- šolskih ozdih	drugih razisko- valnih ozdih	drugih negospo- darskih ozdih	gospo- darskih ozdih	drugo
<b>SKUPAJ</b>	<b>54</b>	<b>7</b>	<b>5</b>	<b>-</b>	<b>32</b>	<b>17</b>	<b>-</b>
Organizacije	1	1	-	-	1	-	-
Enote pri ozdih	45	3	5	-	28	12	-
Visokošolski ozdi	8	3	-	-	3	5	-
Po vedah							
Tehnične vede	20	6	-	-	4	16	-
Medicinske vede	33	-	5	-	28	-	-
Biotehnične vede	1	1	-	-	-	1	-
Po vrsti in vedi organizacije							
Organizacije-skupaj	1	1	-	-	1	-	-
Tehnične vede	1	1	-	-	1	-	-
Enote pri ozdih-skupaj	45	3	5	-	28	12	-
Tehnične vede	12	3	-	-	-	12	-
Medicinske vede	33	-	5	-	28	-	-
Visokošolski ozdi-skupaj	8	3	-	-	3	5	-
Tehnične vede	7	2	-	-	3	4	-
Biotehnične vede	1	1	-	-	-	1	-
Od tega registrirane-skupaj	13	4	-	-	1	12	-
Organizacije	1	1	-	-	1	-	-
Enote pri ozdih	12	3	-	-	-	12	-
Po vedah							
Tehnične vede	13	4	-	-	1	12	-
Po vrsti in vedi organizacije							
Organizacije-skupaj	1	1	-	-	1	-	-
Tehnične vede	1	1	-	-	1	-	-
Enote pri ozdih-skupaj	12	3	-	-	-	12	-
Tehnične vede	12	3	-	-	-	12	-

**13. STROKOVNI IN TEHNIČNI SODELAVCI Z VISOKO STROKOVNO IZOBRAZBO, ZUNANJI SODELAVCI  
PO POGODBI O DELU OZIROMA AVTORSKEM HONORARJU 1984**

Veda raziskovalne organizacije	Skupaj		Stalno zaposleni v				
	število	ženske	visoko- šolskih ozdi	drugih razisko- valnih ozdi	drugih negospo- darskih ozdi	gospo- darskih ozdi	drugo
<b>SKUPAJ</b>	<b>336</b>	<b>67</b>	<b>77</b>	<b>25</b>	<b>53</b>	<b>99</b>	<b>82</b>
Organizacije	272	53	62	19	41	76	74
Enote pri ozdi	15	6	3	2	-	3	7
Visokošolski ozdi	49	8	12	4	12	20	1
Po vedah							
Naravoslovno-matematične vede	74	11	26	2	3	10	33
Tehnične vede	110	9	16	7	17	63	7
Medicinske vede	12	6	3	2	-	-	7
Biotehnične vede	44	10	13	3	5	5	18
Družbene vede	96	31	19	11	28	21	17
Po vrsti in vedi organizacije							
Organizacije-skupaj	272	53	62	19	41	76	74
Naravoslovno-matematične vede	72	11	26	2	3	8	33
Tehnične vede	96	4	16	3	12	58	7
Biotehnične vede	35	8	10	3	5	-	17
Družbene vede	69	30	10	11	21	10	17
Enote pri ozdi-skupaj	15	6	3	2	-	3	7
Naravoslovno-matematične vede	2	-	-	-	-	2	-
Medicinske vede	12	6	3	2	-	-	7
Družbene vede	1	-	-	-	-	1	-
Visokošolski ozdi-skupaj	49	8	12	4	12	20	1
Tehnične vede	14	5	-	4	5	5	-
Biotehnične vede	9	2	3	-	-	5	1
Družbene vede	26	1	9	-	7	10	-
Od tega registrirane-skupaj	268	53	62	18	40	74	74
Organizacije	268	53	62	18	40	74	74
Po vedah							
Naravoslovno-matematične vede	72	11	26	2	3	8	33
Tehnične vede	92	4	16	2	11	56	7
Biotehnične vede	35	8	10	3	5	-	17
Družbene vede	69	30	10	11	21	10	17
Po vrsti in vedi organizacije							
Organizacije-skupaj	268	53	62	18	40	74	74
Naravoslovno-matematične vede	72	11	26	2	3	8	33
Tehnične vede	92	4	16	2	11	56	7
Biotehnične vede	35	8	10	3	5	-	17
Družbene vede	69	30	10	11	21	10	17



## 14. RAZISKOVALCI Z VISOKO STROKOVNO IZOBRAZBO, ZAPOSLENI S POLNIM DELOVNIM ČASOM, PO LETIH STAROSTI 1984

Veda raziskovalne organizacije	Skupaj	Do 29 let	30-34	35-39	40-44	45-49	50-54	55-59	60 in več let
<b>SKUPAJ</b>	<b>4 685</b>	<b>616</b>	<b>905</b>	<b>986</b>	<b>666</b>	<b>517</b>	<b>456</b>	<b>301</b>	<b>238</b>
Organizacije	2 042	396	456	426	259	200	157	95	53
Enote pri ozdih	1 160	139	252	268	208	100	97	61	35
Visokošolski ozdi	1 483	81	197	292	199	217	202	145	150
Po vedah									
Naravoslovno-matematične vede	471	140	95	98	54	35	36	10	3
Tehnične vede	2 122	329	478	459	279	209	181	108	79
Medicinske vede	879	55	118	201	164	114	75	78	74
Biotehnične vede	204	19	16	22	30	37	27	31	22
Družbene vede	727	62	150	147	106	79	90	49	44
Humanistične vede	282	11	48	59	33	43	47	25	16
Po vrsti in vedi organizacije									
Organizacije-skupaj	2 042	396	456	426	259	200	157	95	53
Naravoslovno-matematične vede	393	126	80	82	45	26	25	8	1
Tehnične vede	1 040	196	240	206	129	110	78	49	32
Medicinske vede	92	14	28	25	9	8	5	3	-
Biotehnične vede	86	18	10	11	8	13	11	11	4
Družbene vede	381	36	86	90	57	39	35	22	16
Humanistične vede	50	6	12	12	11	4	3	2	-
Enote pri ozdih-skupaj	1 160	139	252	268	208	100	97	61	35
Naravoslovno-matematične vede	12	6	3	-	1	1	1	-	-
Tehnične vede	563	98	173	139	71	30	37	12	3
Medicinske vede	497	26	61	107	129	61	41	43	29
Družbene vede	88	9	15	22	7	8	18	6	3
Visokošolski ozdi-skupaj	1 483	81	197	292	199	217	202	145	150
Naravoslovno-matematične vede	66	8	12	16	8	8	10	2	2
Tehnične vede	519	35	65	114	79	69	66	47	44
Medicinske vede	290	15	29	69	26	45	29	32	45
Biotehnične vede	118	1	6	11	22	24	16	20	18
Družbene vede	258	17	49	35	42	32	37	21	25
Humanistične vede	232	5	36	47	22	39	44	23	16
Od tega registrirane-skupaj	2 376	454	536	503	303	219	198	108	55
Organizacije	1 893	375	418	388	234	184	150	92	52
Enote pri ozdih	483	79	118	115	69	35	48	16	3
Po vedah									
Naravoslovno-matematične vede	390	125	80	81	45	25	25	8	1
Tehnične vede	1 336	248	311	278	172	131	104	58	34
Medicinske vede	96	14	28	25	12	8	5	4	-
Biotehnične vede	86	18	10	11	8	13	11	11	4
Družbene vede	418	43	95	96	55	38	50	25	16
Humanistične vede	50	6	12	12	11	4	3	2	-
Po vrsti in vedi organizacije									
Organizacije-skupaj	1 893	375	418	388	234	184	150	92	52
Naravoslovno-matematične vede	390	125	80	81	45	25	25	8	1
Tehnične vede	921	176	205	175	113	104	71	46	31
Medicinske vede	92	14	28	25	9	8	5	3	-
Biotehnične vede	86	18	10	11	8	13	11	11	4
Družbene vede	354	36	83	84	48	30	35	22	16
Humanistične vede	50	6	12	12	11	4	3	2	-
Enote pri ozdih-skupaj	483	79	118	115	69	35	48	16	3
Tehnične vede	415	72	106	103	59	27	33	12	3
Medicinske vede	4	-	-	-	3	-	-	1	-
Družbene vede	64	7	12	12	7	8	15	3	-

**15. RAZISKOVALCI Z VISOKO STROKOVNO IZOBRAZBO, ZAPOSLENI S SKRAJŠANIM DELOVNIM ČASOM, PO LETIH STAROSTI 1984**

Veda raziskovalne organizacije	Skupaj	Do 29 let	30-34	35-39	40-44	45-49	50-54	55-59	60 in več let
<b>SKUPAJ</b>	<b>392</b>	<b>29</b>	<b>52</b>	<b>79</b>	<b>52</b>	<b>53</b>	<b>56</b>	<b>40</b>	<b>31</b>
Organizacije	131	7	18	23	16	13	22	17	15
Enote pri ozdih	223	22	33	53	31	34	22	16	12
Visokošolski ozdi	38	-	1	3	5	6	12	7	4
<b>Po vedah</b>									
Naravoslovno-matematične vede	104	5	11	20	14	11	20	14	9
Tehnične vede	114	14	12	16	16	25	15	11	5
Medicinske vede	120	7	17	35	16	14	14	8	9
Biotehnične vede	1	-	-	-	-	1	-	-	-
Družbene vede	39	2	8	3	4	2	6	6	8
Humanistične vede	14	1	4	5	2	-	1	1	-
<b>Po vrsti in vedi organizacije</b>									
Organizacije-skupaj	131	7	18	23	16	13	22	17	15
Naravoslovno-matematične vede	102	5	10	20	13	11	20	14	9
Tehnične vede	3	-	-	-	1	-	-	-	2
Družbene vede	26	2	8	3	2	2	2	3	4
Enote pri ozdih-skupaj	223	22	33	53	31	34	22	16	12
Tehnične vede	85	14	12	13	13	20	6	6	1
Medicinske vede	120	7	17	35	16	14	14	8	9
Družbene vede	5	-	-	-	-	-	1	2	2
Humanistične vede	13	1	4	5	2	-	1	-	-
Visokošolski ozdi-skupaj	38	-	1	3	5	6	12	7	4
Naravoslovno-matematične vede	2	-	1	-	1	-	-	-	-
Tehnične vede	26	-	-	3	2	5	9	5	2
Biotehnične vede	1	-	-	-	-	1	-	-	-
Družbene vede	8	-	-	-	2	-	3	1	2
Humanistične vede	1	-	-	-	-	-	-	1	-
<b>Od tega registrirane-skupaj</b>	<b>234</b>	<b>22</b>	<b>34</b>	<b>40</b>	<b>31</b>	<b>33</b>	<b>30</b>	<b>25</b>	<b>19</b>
Organizacije	131	7	18	23	16	13	22	17	15
Enote pri ozdih	103	15	16	17	15	20	8	8	4
<b>Po vedah</b>									
Naravoslovno-matematične vede	102	5	10	20	13	11	20	14	9
Tehnične vede	87	14	12	12	14	20	6	6	3
Medicinske vede	1	-	-	-	-	-	-	-	1
Družbene vede	31	2	8	3	2	2	3	5	6
Humanistične vede	13	1	4	5	2	-	1	-	-
<b>Po vrsti in vedi organizacije</b>									
Organizacije-skupaj	131	7	18	23	16	13	22	17	15
Naravoslovno-matematične vede	102	5	10	20	13	11	20	14	9
Tehnične vede	3	-	-	-	1	-	-	-	2
Družbene vede	26	2	8	3	2	2	2	3	4
Enote pri ozdih-skupaj	103	15	16	17	15	20	8	8	4
Tehnične vede	84	14	12	12	13	20	6	6	1
Medicinske vede	1	-	-	-	-	-	-	-	1
Družbene vede	5	-	-	-	-	-	1	2	2
Humanistične vede	13	1	4	5	2	-	1	-	-

## 16. STROKOVNI IN TEHNIČNI SODELAVCI Z VISOKO STROKOVNO IZOBRAZBO, ZAPOSLENI S POLNIM DELOVNIM ČASOM, PO LETIH STAROSTI 1984

Veda raziskovalne organizacije	Skupaj	Do 29 let	30-34	35-39	40-44	45-49	50-54	55-59	60 in več let
<b>SKUPAJ</b>	<b>892</b>	<b>242</b>	<b>188</b>	<b>195</b>	<b>112</b>	<b>75</b>	<b>47</b>	<b>22</b>	<b>11</b>
Organizacije	371	82	77	88	54	34	25	9	2
Enote pri ozdih	233	62	46	56	32	20	10	5	2
Visokošolski ozdi	288	98	65	51	26	21	12	8	7
Po vedah									
Naravoslovno-matematične vede	65	37	14	7	3	2	2	-	-
Tehnične vede	535	139	114	124	74	47	24	10	3
Medicinske vede	96	20	18	24	11	7	9	5	2
Biotehnične vede	91	17	18	15	14	11	6	5	5
Družbene vede	72	23	17	17	7	4	3	1	-
Humanistične vede	33	6	7	8	3	4	3	1	1
Po vrsti in vedi organizacije									
Organizacije-skupaj	371	82	77	88	54	34	25	9	2
Naravoslovno-matematične vede	53	29	11	6	3	2	2	-	-
Tehnične vede	229	35	48	57	37	25	18	7	2
Medicinske vede	29	5	5	10	4	2	2	1	-
Biotehnične vede	6	-	1	1	3	-	-	1	-
Družbene vede	40	11	8	10	6	3	2	-	-
Humanistične vede	14	2	4	4	1	2	1	-	-
Enote pri ozdih-skupaj	233	62	46	56	32	20	10	5	2
Naravoslovno-matematične vede	1	-	1	-	-	-	-	-	-
Tehnične vede	162	44	32	39	26	16	4	1	-
Medicinske vede	59	13	11	13	6	4	6	4	2
Družbene vede	11	5	2	4	-	-	-	-	-
Visokošolski ozdi-skupaj	288	98	65	51	26	21	12	8	7
Naravoslovno-matematične vede	11	8	2	1	-	-	-	-	-
Tehnične vede	144	60	34	28	11	6	2	2	1
Medicinske vede	8	2	2	1	1	1	1	-	-
Biotehnične vede	85	17	17	14	11	11	6	4	5
Družbene vede	21	7	7	3	1	1	1	1	-
Humanistične vede	19	4	3	4	2	2	2	1	1
Od tega registrirane-skupaj	444	110	93	104	59	38	27	11	2
Organizacije	309	75	65	67	39	29	23	9	2
Enote pri ozdih	135	35	28	37	20	9	4	2	-
Po vedah									
Naravoslovno-matematične vede	53	29	11	6	3	2	2	-	-
Tehnične vede	290	57	64	67	43	29	20	8	2
Medicinske vede	34	6	5	13	4	2	2	2	-
Biotehnične vede	6	-	1	1	3	-	-	1	-
Družbene vede	47	16	8	13	5	3	2	-	-
Humanistične vede	14	2	4	4	1	2	1	-	-
Po vrsti in vedi organizacije									
Organizacije-skupaj	309	75	65	67	39	29	23	9	2
Naravoslovno-matematične vede	53	29	11	6	3	2	2	-	-
Tehnične vede	171	28	38	37	23	20	16	7	2
Medicinske vede	29	5	5	10	4	2	2	1	-
Biotehnične vede	6	-	1	1	3	-	-	1	-
Družbene vede	36	11	6	9	5	3	2	-	-
Humanistične vede	14	2	4	4	1	2	1	-	-
Enote pri ozdih-skupaj	135	35	28	37	20	9	4	2	-
Tehnične vede	119	29	26	30	20	9	4	1	-
Medicinske vede	5	1	-	3	-	-	-	1	-
Družbene vede	11	5	2	4	-	-	-	-	-

**17. RAZISKOVALCI, ZAPOSLENI S POLNIM DELOVNIM ČASOM, KI SO PRIŠLI V RAZISKOVALNO ORGANIZACIJO 1984**

Veda raziskovalne organizacije	Skupaj	Iz visokošolskega ozda		Iz druge raziskovalne organizacije	Iz drugega negospodarskega ozda	Iz gospodarskega ozda	Iz tujine	Drugo
		kot diplomanti	drugi					
<b>SKUPAJ</b>	<b>286</b>	<b>122</b>	<b>17</b>	<b>15</b>	<b>36</b>	<b>68</b>	<b>3</b>	<b>25</b>
Organizacije	180	80	12	11	15	41	2	19
Enote pri ozdih	48	13	4	3	5	20	1	2
Visokošolski ozdi	58	29	1	1	16	7	-	4
Po vedah								
Naravoslovno-matematične vede	47	20	5	-	4	5	2	11
Tehnične vede	164	79	3	12	12	50	-	8
Medicinske vede	29	9	4	1	13	-	1	1
Biotehnične vede	17	7	2	1	3	4	-	-
Družbene vede	26	7	3	1	3	7	-	-
Humanistične vede	3	-	-	-	1	2	-	-
Po vrsti in vedi organizacije								
Organizacije-skupaj	180	80	12	11	15	41	2	19
Naravoslovno-matematične vede	42	16	5	-	3	5	2	11
Tehnične vede	106	55	3	10	9	25	-	4
Biotehnične vede	10	4	2	-	1	3	-	-
Družbene vede	19	5	2	1	1	6	-	4
Humanistične vede	3	-	-	-	1	2	-	-
Enote pri ozdih-skupaj	48	13	4	3	5	20	1	2
Tehnične vede	36	12	-	2	1	20	-	1
Medicinske vede	12	1	4	1	4	-	1	1
Visokošolski ozdi-skupaj	58	29	1	1	16	7	-	4
Naravoslovno-matematične vede	5	4	-	-	1	-	-	-
Tehnične vede	22	12	-	-	2	5	-	3
Medicinske vede	17	8	-	-	9	-	-	-
Biotehnične vede	7	3	-	1	2	1	-	-
Družbene vede	7	2	1	-	2	1	-	1
Od tega registrirane-skupaj	176	72	12	9	13	48	2	20
Organizacije	151	62	12	7	13	36	2	19
Enote pri ozdih	25	10	-	2	-	12	-	1
Po vedah								
Naravoslovno-matematične vede	42	16	5	-	3	5	2	11
Tehnične vede	102	47	3	8	7	32	-	5
Biotehnične vede	10	4	2	-	1	3	-	-
Družbene vede	19	5	2	1	1	6	-	4
Humanistične vede	3	-	-	-	1	2	-	-
Po vrsti in vedi organizacije								
Organizacije-skupaj	151	62	12	7	13	36	2	19
Naravoslovno-matematične vede	42	16	5	-	3	5	2	11
Tehnične vede	77	37	3	6	7	20	-	4
Biotehnične vede	10	4	2	-	1	3	-	-
Družbene vede	19	5	2	1	1	6	-	4
Humanistične vede	3	-	-	-	1	2	-	-
Enote pri ozdih-skupaj	25	10	-	2	-	12	-	1
Tehnične vede	25	10	-	2	-	12	-	1

## 18. RAZISKOVALCI, ZAPOSLENI S POLNIM DELOVNIM ČASOM, KI SO ODŠLI IZ RAZISKOVALNE ORGANIZACIJE 1984

Veda raziskovalne organizacije	Skupaj	V visoko šolski OZD	V drugo raziskovalno organizacijo	V drugi negospodarski OZD	V gospodarski OZD	V tujino	Drugo
<b>SKUPAJ</b>	<b>234</b>	<b>32</b>	<b>13</b>	<b>38</b>	<b>91</b>	<b>7</b>	<b>53</b>
Organizacije	130	3	8	15	73	4	27
Enote pri ozdih	46	3	5	12	14	2	10
Visokošolski ozdi	58	26	-	11	4	1	16
Po vedah							
Naravoslovno-matematične vede	26	1	-	1	12	2	10
Tehnične vede	136	22	10	16	72	-	16
Medicinske vede	27	-	-	10	3	2	12
Biotehnične vede	10	1	1	3	1	-	4
Družbene vede	33	8	1	8	2	3	11
Humanistične vede	2	-	1	-	1	-	-
Po vrsti in vedi organizacije							
Organizacije-skupaj	130	3	8	15	73	4	27
Naravoslovno-matematične vede	23	1	-	1	12	1	8
Tehnične vede	75	-	5	9	54	-	7
Medicinske vede	5	-	-	-	3	1	1
Biotehnične vede	5	-	1	-	1	-	3
Družbene vede	20	2	1	5	2	2	8
Humanistične vede	2	-	1	-	1	-	-
Enote pri ozdih-skupaj	46	3	5	12	14	2	10
Naravoslovno-matematične vede	1	-	-	-	-	1	-
Tehnične vede	32	1	5	5	14	-	7
Medicinske vede	10	-	-	6	-	1	3
Družbene vede	3	2	-	1	-	-	-
Visokošolski ozdi-skupaj	58	26	-	11	4	1	16
Naravoslovno-matematične vede	2	-	-	-	-	-	2
Tehnične vede	29	21	-	2	4	-	2
Medicinske vede	12	-	-	4	-	-	8
Biotehnične vede	5	1	-	3	-	-	1
Družbene vede	10	4	-	2	-	1	3
Od tega registrirane-skupaj	135	6	12	19	62	4	32
Organizacije	110	3	8	15	53	4	27
Enote pri ozdih	25	3	4	4	9	-	5
Po vedah							
Naravoslovno-matematične vede	23	1	-	1	12	1	8
Tehnične vede	77	1	9	12	43	-	12
Medicinske vede	5	-	-	-	3	1	1
Biotehnične vede	5	-	1	-	1	-	3
Družbene vede	23	4	1	6	2	2	8
Humanistične vede	2	-	1	-	1	-	-
Po vrsti in vedi organizacije							
Organizacije-skupaj	110	3	8	15	53	4	27
Naravoslovno-matematične vede	23	1	-	1	12	1	8
Tehnične vede	55	-	5	9	34	-	7
Medicinske vede	5	-	-	-	3	1	1
Biotehnične vede	5	-	1	-	1	-	3
Družbene vede	20	2	1	5	2	2	8
Humanistične vede	2	-	1	-	1	-	-
Enote pri ozdih-skupaj	25	3	4	4	9	-	5
Tehnične vede	22	1	4	3	9	-	5
Družbene vede	3	2	-	1	-	-	-

## 19. KONČANA RAZISKOVALNA DELA PO VEDAH RAZISKOVALNIH ORGANIZACIJ 1984

Veda raziskovalne organizacije	Skupaj	Po vrsti raziskav			Po naročniku			
		temelj- na	upo- rabna	raz- vojna	gospo- darski ozdi	razis- kovalne skup- nosti	razis- kovalne skup- nosti in drugi	drugi
<b>SKUPAJ</b>	<b>5 631</b>	<b>601</b>	<b>2 474</b>	<b>2 556</b>	<b>4 053</b>	<b>748</b>	<b>351</b>	<b>479</b>
Organizacije	3 980	308	1 660	2 012	3 026	331	271	352
Enote pri ozdih	635	35	339	261	474	66	27	68
Visokošolski ozdi	1 016	258	475	283	553	351	53	59
Po vedah								
Naravoslovno-matematične vede	179	28	81	70	79	66	2	32
Tehnične vede	3 979	283	1 642	2 054	3 132	414	190	243
Medicinske vede	678	39	376	263	595	48	5	30
Biotehnične vede	172	38	91	43	54	72	12	34
Družbene vede	570	201	249	120	186	139	124	121
Humanistične vede	53	12	35	6	7	9	18	19
Po vrsti in vedi organizacije								
Organizacije-skupaj	3 980	308	1 660	2 012	3 026	331	271	352
Naravoslovno-matematične vede	155	21	73	61	66	65	2	22
Tehnične vede	2 728	98	1 046	1 584	2 215	152	149	212
Medicinske vede	535	10	332	243	585	-	-	-
Biotehnične vede	45	12	11	22	5	14	2	24
Družbene vede	448	163	184	101	148	94	112	94
Humanistične vede	19	4	14	1	7	6	6	-
Enote pri ozdih-skupaj	635	35	339	261	474	66	27	68
Naravoslovno-matematične vede	10	1	3	6	2	-	-	8
Tehnične vede	526	21	279	226	461	26	21	18
Medicinske vede	69	12	41	16	3	37	5	24
Družbene vede	14	-	5	9	8	2	1	3
Humanistične vede	16	1	11	4	-	1	-	15
Visokošolski ozdi-skupaj	1 016	258	475	283	553	351	53	59
Naravoslovno-matematične vede	14	6	5	3	11	1	-	2
Tehnične vede	725	164	317	244	456	236	20	13
Medicinske vede	24	17	3	4	7	11	-	6
Biotehnične vede	127	26	80	21	49	58	10	10
Družbene vede	108	38	60	10	30	43	11	24
Humanistične vede	18	7	10	1	-	2	12	4
Od tega registrirane-skupaj	4 339	326	1 882	2 131	3 302	366	285	386
Organizacije	3 827	305	1 593	1 929	2 876	331	271	349
Enote pri ozdih	512	21	289	202	426	35	14	37
Po vedah.								
Naravoslovno-matematične vede	155	21	73	61	66	65	2	22
Tehnične vede	3 084	115	1 268	1 701	2 514	178	162	230
Medicinske vede	592	10	338	244	585	6	-	1
Biotehnične vede	45	12	11	22	5	14	2	24
Družbene vede	428	163	167	98	125	96	113	94
Humanistične vede	35	5	25	5	7	7	6	15
Po vrsti in vedi organizacije								
Organizacije-skupaj	3 827	305	1 593	1 929	2 876	331	271	349
Naravoslovno-matematične vede	155	21	73	61	66	65	2	22
Tehnične vede	2 601	95	1 001	1 505	2 088	152	149	212
Medicinske vede	535	10	332	243	585	-	-	-
Biotehnične vede	45	12	11	22	5	14	2	24
Družbene vede	422	163	162	97	125	94	112	91
Humanistične vede	19	4	14	1	7	6	6	-
Enote pri ozdih-skupaj	512	21	289	202	426	35	14	37
Tehnične vede	483	20	267	196	426	26	13	18
Medicinske vede	7	-	6	1	-	6	-	1
Družbene vede	6	-	5	1	-	2	1	3
Humanistične vede	16	1	11	4	-	1	-	15

## 20. KONČANA RAZISKOVALNA DELA PO VEDAH DELA 1984

Veda raziskovalnega dela	Skupaj	Temeljna	Uporabna	Razvojna
<b>SKUPAJ</b>	<b>5 631</b>	<b>601</b>	<b>2 474</b>	<b>2 556</b>
Organizacije	3 980	308	1 660	2 012
Enote pri ozdih	635	35	339	261
Visokošolski ozdi	1 016	258	475	283
Po vedah				
Naravoslovno-matematične vede	339	120	140	79
Tehnične vede	4 092	229	1 706	2 157
Medicinske vede	490	36	275	179
Biotehnične vede	164	35	87	42
Družbene vede	397	69	234	94
Humanistične vede	149	112	32	5
Po vrsti organizac.in vedi dela				
Organizacije-skupaj	3 980	308	1 660	2 012
Naravoslovno-matematične vede	203	77	88	38
Tehnične vede	2 956	83	1 146	1 727
Medicinske vede	384	2	230	152
Biotehnične vede	46	12	12	22
Družbene vede	278	30	175	73
Humanistične vede	113	104	9	-
Enote pri ozdih-skupaj	635	35	339	261
Naravoslovno-matematične vede	65	5	34	26
Tehnične vede	460	16	245	199
Medicinske vede	68	12	40	16
Biotehnične vede	1	-	1	-
Družbene vede	24	1	7	16
Humanistične vede	17	1	12	4
Visokošolski ozdi-skupaj	1 016	258	475	283
Naravoslovno-matematične vede	71	38	18	15
Tehnične vede	676	130	315	231
Medicinske vede	38	22	5	11
Biotehnične vede	117	23	74	20
Družbene vede	95	38	52	5
Humanistične vede	19	7	11	1
Od tega registrirane-skupaj	4 339	326	1 882	2 131
Organizacije	3 827	305	1 593	1 929
Enote pri ozdih	512	21	289	202
Po vedah				
Naravoslovno-matematične vede	241	81	106	54
Tehnične vede	3 262	95	1 346	1 821
Medicinske vede	390	2	235	153
Biotehnične vede	47	12	13	22
Družbene vede	269	31	161	77
Humanistične vede	130	105	21	4
Po vrsti organizac.in vedi dela				
Organizacije-skupaj	3 827	305	1 593	1 929
Naravoslovno-matematične vede	200	77	85	38
Tehnične vede	2 831	80	1 103	1 648
Medicinske vede	384	2	230	152
Biotehnične vede	46	12	12	22
Družbene vede	253	30	154	69
Humanistične vede	113	104	9	-
Enote pri ozdih-skupaj	512	21	289	202
Naravoslovno-matematične vede	41	4	21	16
Tehnične vede	431	15	243	173
Medicinske vede	6	-	5	1
Biotehnične vede	1	-	1	-
Družbene vede	16	1	7	8
Humanistične vede	17	1	12	4

## 21. NEDOKONČANA RAZISKOVALNA DELA PO VEDAH RAZISKOVALNIH ORGANIZACIJ 1984

Veda raziskovalne organizacije	Skupaj	Po vrsti raziskav			Po naročniku			
		temeljna	uporabna	razvojn	gospodarski ozdi	raziskovalne skupnosti	raziskovalne skupnosti in drugi	drugi
<b>SKUPAJ</b>	<b>2 756</b>	<b>808</b>	<b>1 056</b>	<b>892</b>	<b>1 342</b>	<b>698</b>	<b>507</b>	<b>209</b>
Organizacije	1 664	509	535	620	857	266	456	85
Enote pri ozdih	463	41	235	187	280	110	26	47
Visokošolski ozdi	629	258	286	85	205	322	25	77
Po vedah								
Naravoslovno-matematične vede	164	46	63	55	48	74	21	21
Tehnične vede	1 252	92	497	663	1 038	124	56	34
Medicinske vede	202	82	102	18	25	102	20	55
Biotehnične vede	331	127	164	40	125	165	27	14
Družbene vede	750	439	199	112	99	203	332	66
Humanistične vede	57	22	31	4	7	30	1	19
Po vrsti in vedi organizacije								
Organizacije-skupaj	1 664	509	535	620	857	266	456	85
Naravoslovno-matematične vede	136	36	56	44	41	67	19	9
Tehnične vede	774	42	278	454	675	33	45	21
Medicinske vede	12	3	5	4	12	-	-	-
Biotehnične vede	80	26	37	17	48	15	16	1
Družbene vede	628	386	144	98	75	124	375	54
Humanistične vede	34	16	15	3	6	27	1	-
Enote pri ozdih-skupaj	463	41	235	187	280	110	26	47
Naravoslovno-matematične vede	10	4	-	6	-	-	-	10
Tehnične vede	288	9	120	159	267	11	7	3
Medicinske vede	132	25	93	14	8	75	19	30
Družbene vede	31	3	20	8	5	22	-	4
Humanistične vede	2	-	2	-	-	2	-	-
Visokošolski ozdi-skupaj	629	258	286	85	205	322	25	77
Naravoslovno-matematične vede	18	6	7	5	7	7	2	2
Tehnične vede	190	41	99	50	96	80	4	10
Medicinske vede	58	54	4	-	5	27	1	25
Biotehnične vede	251	101	127	23	77	150	11	13
Družbene vede	91	50	35	6	19	57	7	8
Humanistične vede	21	6	14	1	1	1	-	19
Od tega registrirane-skupaj	1 846	514	645	687	975	313	465	93
Organizacije	1 560	504	496	560	755	266	456	83
Enote pri ozdih	286	10	149	127	220	47	9	10
Po vedah								
Naravoslovno-matematične vede	136	36	56	44	41	67	19	9
Tehnične vede	913	44	349	520	793	44	52	24
Medicinske vede	29	3	22	4	12	12	2	3
Biotehnične vede	80	26	37	17	48	15	16	1
Družbene vede	652	339	164	99	75	146	375	56
Humanistične vede	36	16	17	3	6	29	1	-
Po vrsti in vedi organizacije								
Organizacije-skupaj	1 560	504	496	560	755	266	456	83
Naravoslovno-matematične vede	136	36	56	44	41	67	19	9
Tehnične vede	672	37	239	396	573	33	45	21
Medicinske vede	12	3	5	4	12	-	-	-
Biotehnične vede	80	26	37	17	48	15	16	1
Družbene vede	626	386	144	96	75	124	375	52
Humanistične vede	34	16	15	3	6	27	1	-
Enote pri ozdih-skupaj	286	10	149	127	220	47	9	10
Tehnične vede	241	7	110	124	220	11	7	3
Medicinske vede	17	-	17	-	-	12	2	3
Družbene vede	26	3	20	3	-	22	-	4
Humanistične vede	2	-	2	-	-	2	-	-



## 22. NEDOKONČANA RAZISKOVALNA DELA PO VEDAH DELA 1984

Veda raziskovalnega dela	Skupaj	Temeljna	Uporabna	Razvojna
<b>SKUPAJ</b>	<b>2 756</b>	<b>808</b>	<b>1 056</b>	<b>892</b>
Organizacije	1 664	509	535	620
Enote pri ozdih	463	41	235	187
Visokošolski ozdi	629	258	286	85
Po vedah				
Naravoslovno-matematične vede	169	51	69	49
Tehnične vede	1 338	113	522	703
Medicinske vede	201	82	103	16
Biotehnične vede	308	117	154	37
Družbene vede	353	102	165	86
Humanistične vede	387	343	43	1
Po vrsti organizac.in vedi dela				
Organizacije-skupaj	1 664	509	535	620
Naravoslovno-matematične vede	98	36	41	21
Tehnične vede	884	63	313	508
Medicinske vede	14	3	9	2
Biotehnične vede	73	21	35	17
Družbene vede	246	49	125	72
Humanistične vede	349	337	12	-
Enote pri ozdih-skupaj	463	41	235	187
Naravoslovno-matematične vede	42	7	16	19
Tehnične vede	252	6	102	144
Medicinske vede	129	25	90	14
Družbene vede	23	3	10	10
Humanistične vede	17	-	17	-
Visokošolski ozdi-skupaj	629	258	286	85
Naravoslovno-matematične vede	29	8	12	9
Tehnične vede	202	44	107	51
Medicinske vede	58	54	4	-
Biotehnične vede	235	96	119	20
Družbene vede	84	50	30	4
Humanistične vede	21	6	14	1
Od tega registrirane-skupaj	1 846	514	645	687
Organizacije	1 560	504	496	560
Enote pri ozdih	286	10	149	127
Po vedah				
Naravoslovno-matematične vede	118	38	50	30
Tehnične vede	999	63	373	563
Medicinske vede	28	3	23	2
Biotehnične vede	73	21	35	17
Družbene vede	262	52	135	75
Humanistične vede	366	337	29	-
Po vrsti organizac.in vedi dela				
Organizacije-skupaj	1 560	504	496	560
Naravoslovno-matematične vede	98	36	41	21
Tehnične vede	782	58	274	450
Medicinske vede	14	3	9	2
Biotehnične vede	73	21	35	17
Družbene vede	244	49	125	70
Humanistične vede	349	337	12	-
Enote pri ozdih-skupaj	286	10	149	127
Naravoslovno-matematične vede	20	2	9	9
Tehnične vede	217	5	99	113
Medicinske vede	14	-	14	-
Družbene vede	18	3	10	5
Humanistične vede	17	-	17	-

## 23. OBJAVLJENE RAZISKAVE PO VEDAH RAZISKOVALNIH ORGANIZACIJ 1984

Veda raziskovalne organizacije	Skupaj	Objavljene v publikacijah		
		lastnih	drugih v SFRJ	inozemskih
<b>SKUPAJ</b>	<b>4 364</b>	<b>2 303</b>	<b>1 456</b>	<b>805</b>
Organizacije	1 960	862	748	431
Enote pri ozdih	703	432	253	76
Visokošolski ozdi	1 701	1 009	455	298
Po vedah				
Naravoslovno-matematične vede	830	266	254	325
Tehnične vede	1 228	627	474	196
Medicinske vede	566	187	277	158
Biotehnične vede	608	509	88	26
Družbene vede	698	448	239	46
Humanistične vede	434	266	124	54
Po vrsti in vedi organizacije				
Organizacije-skupaj	1 960	862	748	431
Naravoslovno-matematične vede	746	224	247	284
Tehnične vede	479	254	183	60
Medicinske vede	82	-	52	30
Biotehnične vede	64	60	18	1
Družbene vede	457	297	153	42
Humanistične vede	132	27	95	14
Enote pri ozdih-skupaj	703	432	253	76
Naravoslovno-matematične vede	27	25	2	1
Tehnične vede	304	224	95	7
Medicinske vede	355	170	154	66
Družbene vede	15	13	-	2
Humanistične vede	2	-	2	-
Visokošolski ozdi-skupaj	1 701	1 009	455	298
Naravoslovno-matematične vede	57	17	5	40
Tehnične vede	445	149	196	129
Medicinske vede	129	17	71	62
Biotehnične vede	544	449	70	25
Družbene vede	226	138	86	2
Humanistične vede	300	239	27	40
Od tega registrirane-skupaj	2 183	1 050	797	439
Organizacije	1 916	833	734	430
Enote pri ozdih	267	217	63	9
Po vedah				
Naravoslovno-matematične vede	746	224	247	284
Tehnične vede	707	449	232	66
Medicinske vede	87	5	52	30
Biotehnične vede	64	60	18	1
Družbene vede	445	285	151	44
Humanistične vede	134	27	97	14
Po vrsti in vedi organizacije				
Organizacije-skupaj	1 916	833	734	430
Naravoslovno-matematične vede	746	224	247	284
Tehnične vede	454	242	171	59
Medicinske vede	82	-	52	30
Biotehnične vede	64	60	18	1
Družbene vede	438	280	151	42
Humanistične vede	132	27	95	14
Enote pri ozdih-skupaj	267	217	63	9
Tehnične vede	253	207	61	7
Medicinske vede	5	5	-	-
Družbene vede	7	5	-	2
Humanistične vede	2	-	2	-

## 24. OBJAVLJENE RAZISKAVE PO VEDAH RAZISKAVE 1984

Veda objavljene raziskave	Skupaj	Objavljene v publikacijah		
		lastnih	drugih v SFRJ	inozemskih
<b>SKUPAJ</b>	<b>4 364</b>	<b>2 303</b>	<b>1 456</b>	<b>805</b>
Organizacije	1 960	862	748	431
Enote pri ozdih	703	432	253	76
Visokošolski ozdi	1 701	1 009	455	298
Po vedah				
Naravoslovno-matematične vede	983	307	327	375
Tehnične vede	1 189	618	478	150
Medicinske vede	549	186	261	162
Biotehnične vede	622	509	97	31
Družbene vede	556	391	162	37
Humanistične vede	465	292	131	50
Po vrsti organizac.in vedi dela				
Organizacije-skupaj	1 960	862	748	431
Naravoslovno-matematične vede	722	216	246	267
Tehnične vede	583	286	237	79
Medicinske vede	66	-	36	34
Biotehnične vede	78	60	27	6
Družbene vede	256	174	89	22
Humanistične vede	255	126	113	23
Enote pri ozdih-skupaj	703	432	253	76
Naravoslovno-matematične vede	89	56	34	3
Tehnične vede	237	190	61	5
Medicinske vede	354	169	154	66
Družbene vede	21	17	2	2
Humanistične vede	2	-	2	-
Visokošolski ozdi-skupaj	1 701	1 009	455	298
Naravoslovno-matematične vede	172	35	47	105
Tehnične vede	369	142	180	66
Medicinske vede	129	17	71	62
Biotehnične vede	544	449	70	25
Družbene vede	279	200	71	13
Humanistične vede	208	166	16	27
Od tega registrirane-skupaj	2 183	1 050	797	439
Organizacije	1 916	833	734	430
Enote pri ozdih	267	217	63	9
Po vedah				
Naravoslovno-matematične vede	750	234	257	269
Tehnične vede	777	459	273	83
Medicinske vede	70	4	36	34
Biotehnične vede	78	60	27	6
Družbene vede	251	167	89	24
Humanistične vede	257	126	115	23
Po vrsti organizac.in vedi dela				
Organizacije-skupaj	1 916	833	734	430
Naravoslovno-matematične vede	722	216	246	267
Tehnične vede	557	273	225	78
Medicinske vede	66	-	36	34
Biotehnične vede	78	60	27	6
Družbene vede	238	158	87	22
Humanistične vede	255	126	113	23
Enote pri ozdih-skupaj	267	217	63	9
Naravoslovno-matematične vede	28	18	11	2
Tehnične vede	220	186	48	5
Medicinske vede	4	4	-	-
Družbene vede	13	9	2	2
Humanistične vede	2	-	2	-

## 25. IZUMI IN PATENTI PO VEDAH RAZISKOVALNIH ORGANIZACIJ 1984

Veda raziskovalne organizacije	Preizkušeni	Patenti		Izumi in patenti, prodani v		Izumi in patenti, uporabljeni prvič v praksi
		prijavljeni na zavodu za patente	registrirani na zavodu za patente	SFRJ	tujino	
<b>SKUPAJ</b>	<b>31</b>	<b>47</b>	<b>36</b>	<b>1</b>	<b>10</b>	<b>28</b>
Organizacije	22	36	31	-	8	18
Enote pri ozdih	5	11	5	-	1	7
Visokošolski ozdi	4	-	-	1	1	3
Po vedah						
Naravoslovno-matematične vede	16	17	23	-	2	16
Tehnične vede	11	29	13	1	2	10
Medicinske vede	-	1	-	-	6	-
Biotehnične vede	4	-	-	-	-	2
Po vrsti in vedi organizacije						
Organizacije-skupaj	22	36	31	-	8	18
Naravoslovno-matematične vede	16	17	23	-	2	16
Tehnične vede	6	18	8	-	-	2
Medicinske vede	-	1	-	-	6	-
Enote pri ozdih-skupaj	5	11	5	-	1	7
Tehnične vede	5	11	5	-	1	7
Visokošolski ozdi-skupaj	4	-	-	1	1	3
Tehnične vede	-	-	-	1	1	1
Biotehnične vede	4	-	-	-	-	2
Od tega registrirane-skupaj	27	45	33	-	9	24
Organizacije	22	34	28	-	8	17
Enote pri ozdih	5	11	5	-	1	7
Po vedah						
Naravoslovno-matematične vede	16	17	23	-	2	16
Tehnične vede	11	27	10	-	1	8
Medicinske vede	-	1	-	-	6	-
Po vrsti in vedi organizacije						
Organizacije-skupaj	22	34	28	-	8	17
Naravoslovno-matematične vede	16	17	23	-	2	16
Tehnične vede	6	16	5	-	-	1
Medicinske vede	-	1	-	-	6	-
Enote pri ozdih-skupaj	5	11	5	-	1	7
Tehnične vede	5	11	5	-	1	7

## 26. IZUMI IN PATENTI PO VEDAH IZUMA IN PATENTA 1984

Veda izuma in patenta	Preizku- šeni	Patenti		Izumi in patenti, prodani v		Izumi in patenti, uporabljeni prvič v praksi
		prijav- ljeni na zavodu za patente	registri- rani na zavodu za patente	SFRJ	tujino	
<b>SKUPAJ</b>	<b>31</b>	<b>47</b>	<b>36</b>	<b>1</b>	<b>10</b>	<b>28</b>
Organizacije	22	36	31	-	8	18
Enote pri ozdih	5	11	5	-	1	7
Visokošolski ozdi	4	-	-	1	1	3
Po vedah						
Naravoslovno-matematične vede	9	4	4	-	1	4
Tehnične vede	18	43	32	1	9	22
Biotehnične vede	4	-	-	-	-	2
Po vrsti organizac.in vedi dela						
Organizacije-skupaj	22	36	31	-	8	18
Naravoslovno-matematične vede	9	4	4	-	1	4
Tehnične vede	13	32	27	-	7	14
Enote pri ozdih-skupaj	5	11	5	-	1	7
Tehnične vede	5	11	5	-	1	7
Visokošolski ozdi-skupaj	4	-	-	1	1	3
Tehnične vede	-	-	-	1	1	1
Biotehnične vede	4	-	-	-	-	2
Od tega registrirane-skupaj	27	45	33	-	9	24
Organizacije	22	34	28	-	8	17
Enote pri ozdih	5	11	5	-	1	7
Po vedah						
Naravoslovno-matematične vede	9	4	4	-	1	4
Tehnične vede	18	41	29	-	8	20
Po vrsti organizac.in vedi dela						
Organizacije-skupaj	22	34	28	-	8	17
Naravoslovno-matematične vede	9	4	4	-	1	4
Tehnične vede	13	30	24	-	7	13
Enote pri ozdih-skupaj	5	11	5	-	1	7
Tehnične vede	5	11	5	-	1	7

## 27. CELOTNI PRIHODEK 1984

Veda raziskovalne organizacije	Skupaj	Prihodki od raziskovalnega dela						
		skupaj	od raziskovalnih skupnosti	od izobraževalnih skupnosti	od drugih SIS družbenih dejavnosti	od SIS na področju materialne proizvodnje	od družbeno političnih skupnosti	od gospodarskih ozdov
<b>SKUPAJ</b>	<b>22850539</b>	<b>14948301</b>	<b>2663134</b>	<b>168973</b>	<b>94012</b>	<b>151863</b>	<b>474969</b>	<b>9233130</b>
Organizacije	13039305	9150209	1694459	3786	60393	150863	255979	6439123
Enote pri ozdih	4957765	4428624	323090	23184	15690	1000	206276	2322123
Visokošolski ozdi	4853469	1369468	645585	142003	17929	-	12714	471884
Po vedah								
Naravoslovno-matematične vede	2132281	1834826	777333	23663	-	-	17201	991001
Tehnične vede	13988930	9250257	946351	22552	23749	148196	351122	7342016
Medicinske vede	2810706	2105515	230677	1185	22124	-	1712	444634
Biotehnične vede	1228091	654451	222466	112465	21291	-	7432	143167
Družbene vede	1941135	906389	401179	2344	24537	3667	91996	241466
Humanistične vede	749396	196863	85128	6764	2311	-	5506	70846
Po vrsti in vedi organizacije								
Organizacije-skupaj	13039305	9150209	1694459	3786	60393	150863	255979	6439123
Naravoslovno-matematične vede	1928264	1727087	750146	-	-	-	-	964463
Tehnične vede	8811571	5769561	482728	-	20599	147196	162147	4686380
Medicinske vede	497531	440291	-	-	-	-	-	440291
Biotehnične vede	429222	288537	87314	-	15357	-	774	67822
Družbene vede	1174605	774670	326535	1008	24437	3667	87552	211882
Humanistične vede	198112	150063	47736	2778	-	-	5506	68285
Enote pri ozdih-skupaj	4957765	4428624	323090	23184	15690	1000	206276	2322123
Naravoslovno-matematične vede	61731	51999	14135	20663	-	-	17201	-
Tehnične vede	3217997	2754685	117067	-	3150	1000	188975	2312415
Medicinske vede	1655741	1607313	187297	1185	12440	-	-	1208
Družbene vede	222046	14377	4341	1336	100	-	100	8500
Humanistične vede	250	250	250	-	-	-	-	-
Visokošolski ozdi-skupaj	4853469	1369468	645585	142003	17929	-	12714	471884
Naravoslovno-matematične vede	142286	55740	13052	3000	-	-	-	26538
Tehnične vede	1959362	726011	346556	22552	-	-	-	343221
Medicinske vede	657434	57911	43380	-	9684	-	1712	3135
Biotehnične vede	798869	365914	135152	112465	5934	-	6658	75345
Družbene vede	744484	117342	70303	-	-	-	4344	21084
Humanistične vede	551034	46550	37142	3986	2311	-	-	2561
Od tega registrirane-skupaj	14264566	10408469	1813157	3896	63853	151863	445054	7272552
Organizacije	11811230	8419614	1689078	3786	60393	150863	255979	5744381
Enote pri ozdih	2453336	1988855	124079	110	3460	1000	189075	1528171
Po vedah								
Naravoslovno-matematične vede	1908659	1723455	746514	-	-	-	-	964463
Tehnične vede	10120210	7075633	594346	-	23749	148196	351122	5573917
Medicinske vede	515558	458318	6935	-	210	-	-	440291
Biotehnične vede	429222	288537	87314	-	15357	-	774	67822
Družbene vede	1092555	712213	330062	1118	24537	3667	87652	157774
Humanistične vede	198362	150313	47986	2778	-	-	5506	68285
Po vrsti in vedi organizacije								
Organizacije-skupaj	11811230	8419614	1689078	3786	60393	150863	255979	5744381
Naravoslovno-matematične vede	1908659	1723455	746514	-	-	-	-	964463
Tehnične vede	7695157	5108892	480979	-	20599	147196	162147	4045746
Medicinske vede	497531	440291	-	-	-	-	-	440291
Biotehnične vede	429222	288537	87314	-	15357	-	774	67822
Družbene vede	1082549	708376	326535	1008	24437	3667	87552	157774
Humanistične vede	198112	150063	47736	2778	-	-	5506	68285

## 27. CELOTNI PRIHODEK 1984 (nadaljevanje)

Veda raziskovalne organizacije	Prihodki od raziskovalnega dela					Prihodki od proizvodnje	Prihodki od storitvenih dejavnosti	Drugo
	od drugih raziskovalnih ozdov	od negospodarskih ozdov razen raziskoval.	od naročnikov iz tujine	od patentov licenc itd.	od drugega			
<b>SKUPAJ</b>	128949	237341	88723	1670	1705537	1928626	2059758	3913854
Organizacije	115719	161803	75103	670	192311	1450864	1695441	742791
Enote pri ozdih	730	52139	13620	1000	1469772	430332	56087	42722
Visokošolski ozdi	12500	23399	-	-	43454	47430	308230	3128341
Po vedah								
Naravoslovno-matematične vede	1400	13866	3779	-	6583	45960	40819	210676
Tehnične vede	102254	99916	10740	1000	202461	1770781	1331706	1636186
Medicinske vede	730	5595	13620	-	1385238	47552	256808	400831
Biotehnične vede	11413	83538	21250	-	31429	55778	102796	415066
Družbene vede	6384	16106	39334	-	79376	8555	320838	705353
Humanistične vede	6768	18320	-	670	550	-	6791	545742
Po vrsti in vedi organizacije								
Organizacije-skupaj	115719	161803	75103	670	192311	1450864	1695441	742791
Naravoslovno-matematične vede	1400	716	3779	-	6583	45960	33377	121840
Tehnične vede	92763	49184	10740	-	117824	1298252	1313803	429955
Medicinske vede	-	-	-	-	-	47552	5700	3988
Biotehnične vede	9209	81739	21250	-	5072	55778	23945	60962
Družbene vede	5579	11844	39334	-	62832	3322	318616	77997
Humanistične vede	6768	18320	-	670	-	-	-	48049
Enote pri ozdih-skupaj	730	52139	13620	1000	1469772	430332	56087	42722
Naravoslovno-matematične vede	-	-	-	-	-	-	7442	2290
Tehnične vede	-	46544	-	1000	84534	430332	79	32901
Medicinske vede	730	5595	13620	-	1385238	-	46344	2084
Družbene vede	-	-	-	-	-	-	2222	5447
Humanistične vede	-	-	-	-	-	-	-	-
Visokošolski ozdi-skupaj	12500	23399	-	-	43454	47430	308230	3128341
Naravoslovno-matematične vede	-	13150	-	-	-	-	-	86546
Tehnične vede	9491	4188	-	-	3	42197	17824	1173330
Medicinske vede	-	-	-	-	-	-	204764	394759
Biotehnične vede	2204	1799	-	-	26357	-	78851	354104
Družbene vede	805	4262	-	-	16544	5233	-	621909
Humanistične vede	-	-	-	-	550	-	6791	497693
Od tega registrirane-skupaj	113669	205522	80142	1670	257091	1876196	1265711	714190
Organizacije	113049	153755	75103	670	172557	1450864	1264910	675842
Enote pri ozdih	620	51767	5039	1000	84534	425332	801	38348
Po vedah								
Naravoslovno-matematične vede	1400	716	3779	-	6583	45960	33377	105867
Tehnične vede	92763	88880	10740	1000	190920	1723584	883351	437642
Medicinske vede	620	5223	5039	-	-	47552	5700	3988
Biotehnične vede	9209	81739	21250	-	5072	55778	23945	60962
Družbene vede	2909	10644	39334	-	54516	3322	319338	57682
Humanistične vede	6768	18320	-	670	-	-	-	48049
Po vrsti in vedi organizacije								
Organizacije-skupaj	113049	153755	75103	670	172557	1450864	1264910	675842
Naravoslovno-matematične vede	1400	716	3779	-	6583	45960	33377	105867
Tehnične vede	92763	42336	10740	-	106386	1298252	883272	404741
Medicinske vede	-	-	-	-	-	47552	5700	3988
Biotehnične vede	9209	81739	21250	-	5072	55778	23945	60962
Družbene vede	2909	10644	39334	-	54516	3322	318616	52235
Humanistične vede	6768	18320	-	670	-	-	-	48049

## 27. CELOTNI PRIHODEK 1984 (nadaljevanje)

Veda raziskovalne organizacije	Skupaj	Prihodki od raziskovalnega dela						
		skupaj	od raziskovalnih skupnosti	od izobrazevalnih skupnosti	od drugih SIS družbenih dejavnosti	od SIS na področju materialne proizvodnje	do družbeno-političnih skupnosti	od gospodarskih ozdov
Enote pri ozdih-skupaj	2453336	1988855	124079	110	3460	1000	189075	1528171
Tehnične vede	2425053	1966741	113367	-	3150	1000	188975	1528171
Medicinske vede	18027	18027	6935	-	210	-	-	-
Družbene vede	10006	3837	3527	110	100	-	100	-
Humanistične vede	250	250	250	-	-	-	-	-





## 28. IZPLAČANA SREDSTVA ZA INVESTICIJE ZA RAZISKOVALNO DELU 1984

tisoč din

Veda raziskovalne organizacije	Skupaj	Za instrumente in opremo		Za gradbene objekte	Drugo
		skupaj	od tega za uvoženo		
<b>SKUPAJ</b>	<b>1 810 204</b>	<b>1 189 446</b>	<b>398 438</b>	<b>438 401</b>	<b>182 357</b>
Organizacije	1 144 452	742 882	232 653	352 288	49 282
Enote pri ozdih	547 096	380 306	157 095	33 987	132 803
Visokošolski ozdi	118 656	66 258	8 690	52 126	272
Po vedah					
Naravoslovno-matematične vede	261 701	167 634	46 153	87 761	6 306
Tehnične vede	1 327 543	914 895	337 363	255 216	157 432
Medicinske vede	62 880	60 998	11 928	1 882	-
Biotehnične vede	128 451	30 918	1 429	88 919	8 614
Družbene vede	27 024	12 396	1 565	4 623	10 005
Humanistične vede	2 605	2 605	-	-	-
Po vrsti in vedi organizacije					
Organizacije-skupaj	1 144 452	742 882	232 653	352 288	49 282
Naravoslovno-matematične vede	235 502	141 435	37 463	87 761	6 306
Tehnične vede	797 009	543 849	182 188	221 231	31 929
Medicinske vede	36 633	34 753	10 008	1 880	-
Biotehnične vede	54 992	9 857	1 429	36 793	8 342
Družbene vede	19 724	12 396	1 565	4 623	2 705
Humanistične vede	592	592	-	-	-
Enote pri ozdih-skupaj	547 096	380 306	157 095	33 987	132 803
Naravoslovno-matematične vede	11 945	11 945	-	-	-
Tehnične vede	518 144	358 656	155 175	33 985	125 503
Medicinske vede	9 707	9 705	1 920	2	-
Družbene vede	7 300	-	-	-	7 300
Visokošolski ozdi-skupaj	118 656	66 258	8 690	52 126	272
Naravoslovno-matematične vede	14 254	14 254	8 690	-	-
Tehnične vede	12 390	12 390	-	-	-
Medicinske vede	16 540	16 540	-	-	-
Biotehnične vede	73 459	21 061	-	52 126	272
Humanistične vede	2 013	2 013	-	-	-
Od tega registrirane-skupaj	1 602 440	1 051 925	380 728	376 443	174 072
Organizacije	1 129 355	729 330	232 653	351 456	48 569
Enote pri ozdih	473 085	322 595	148 075	24 987	125 503
Po vedah					
Naravoslovno-matematične vede	235 502	141 435	37 463	87 761	6 306
Tehnične vede	1 255 656	853 553	330 263	245 384	156 719
Medicinske vede	36 674	34 792	10 008	1 882	-
Biotehnične vede	54 992	9 857	1 429	36 793	8 342
Družbene vede	19 024	11 696	1 565	4 623	2 705
Humanistične vede	592	592	-	-	-
Po vrsti in vedi organizacije					
Organizacije-skupaj	1 129 355	729 330	232 653	351 456	48 569
Naravoslovno-matematične vede	235 502	141 435	37 463	87 761	6 306
Tehnične vede	732 612	530 997	182 188	220 399	31 216
Medicinske vede	36 633	34 753	10 008	1 880	-
Biotehnične vede	54 992	9 857	1 429	36 793	8 342
Družbene vede	19 024	11 696	1 565	4 623	2 705
Humanistične vede	592	592	-	-	-
Enote pri ozdih-skupaj	473 085	322 595	148 075	24 987	125 503
Tehnične vede	473 044	322 556	148 075	24 985	125 503
Medicinske vede	41	39	-	2	-

## 29. POSOJILA ZA RAZISKOVALNO DELO 1984

tisoč din

Veda raziskovalne organizacije	Skupaj	Za raziskovalno delo	Za investicije v	
			gradbene objekte	opremo
<b>SKUPAJ</b>	<b>426 103</b>	<b>239 683</b>	<b>104 077</b>	<b>82 343</b>
Organizacije	320 361	188 309	71 272	60 780
Enote pri ozdih	94 831	50 274	23 605	20 952
Visokošolski ozdi	10 911	1 100	9 200	611
Po vedah				
Naravoslovno-matematične vede	33 000	-	33 000	-
Tehnične vede	358 003	226 183	51 724	80 096
Biotehnične vede	35 100	13 500	19 353	2 247
Po vrsti in vedi organizacije				
Organizacije-skupaj	320 361	188 309	71 272	60 780
Naravoslovno-matematične vede	33 000	-	33 000	-
Tehnične vede	262 561	175 909	28 119	58 533
Biotehnične vede	24 800	12 400	10 153	2 247
Enote pri ozdih-skupaj	94 831	50 274	23 605	20 952
Tehnične vede	94 331	50 274	23 605	20 952
Visokošolski ozdi-skupaj	10 911	1 100	9 200	611
Tehnične vede	611	-	-	611
Biotehnične vede	10 300	1 100	9 200	-
Od tega registrirane-skupaj	320 126	163 697	80 877	75 552
Organizacije	267 185	135 133	71 272	60 780
Enote pri ozdih	52 941	28 564	9 605	14 772
Po vedah				
Naravoslovno-matematične vede	33 000	-	33 000	-
Tehnične vede	262 326	151 297	37 724	73 305
Biotehnične vede	24 800	12 400	10 153	2 247
Po vrsti in vedi organizacije				
Organizacije-skupaj	267 185	135 133	71 272	60 780
Naravoslovno-matematične vede	33 000	-	33 000	-
Tehnične vede	209 385	122 733	28 119	58 533
Biotehnične vede	24 800	12 400	10 153	2 247
Enote pri ozdih-skupaj	52 941	28 564	9 605	14 772
Tehnične vede	52 941	28 564	9 605	14 772

## 30. ODHODKI SREDSTEV ZA RAZISKOVALNO DELO 1984

tisoč din

Veda raziskovalne organizacije	Skupaj	Za bruto OD de- lavcev, ki se ukvarjajo z raziskovalnim delom		Za nado- mestilo av- torjem inovacij	Za material- ne stroške	Drugo
		skupaj	razisko- valci			
<b>SKUPAJ</b>	<b>15 639 003</b>	<b>5 353 270</b>	<b>2 942 704</b>	<b>105 335</b>	<b>6 100 417</b>	<b>4 079 981</b>
Organizacije	9 697 169	3 522 971	1 937 156	33 775	4 273 151	1 867 272
Enote pri ozdih	4 567 294	1 210 499	677 200	24 404	1 347 401	1 984 990
Visokošolski ozdi	1 374 540	619 800	328 348	47 156	479 865	227 719
Po vedah						
Naravoslovno-matematične vede	1 563 868	631 407	345 999	7 418	716 793	208 250
Tehnične vede	10 157 222	3 606 874	2 059 088	65 074	4 592 832	1 892 442
Medicinske vede	2 344 235	318 458	125 972	6 077	293 178	1 726 522
Biotehnične vede	486 366	204 082	80 956	11 840	164 680	105 764
Družbene vede	919 885	518 037	273 756	14 486	271 204	116 158
Humanistične vede	167 427	74 412	56 933	440	61 730	30 845
Po vrsti in vedi organizacije						
Organizacije-skupaj	9 697 169	3 522 971	1 937 156	33 775	4 273 151	1 867 272
Naravoslovno-matematične vede	1 510 522	605 952	327 450	7 418	702 793	194 359
Tehnične vede	6 595 755	2 198 355	1 194 162	23 134	3 104 958	1 269 308
Medicinske vede	497 044	135 538	86 744	104	147 299	214 103
Biotehnične vede	255 382	124 519	55 036	303	76 722	53 838
Družbene vede	713 399	392 096	218 789	2 376	210 723	108 204
Humanistične vede	125 067	66 511	54 975	440	30 656	27 460
Enote pri ozdih-skupaj	4 567 294	1 210 499	677 200	24 404	1 347 401	1 984 990
Naravoslovno-matematične vede	17 421	11 263	7 060	-	2 938	3 220
Tehnične vede	2 944 733	1 146 638	645 772	19 977	1 308 191	469 927
Medicinske vede	1 591 975	46 964	19 764	3 709	30 468	1 510 834
Družbene vede	13 165	5 634	4 604	718	5 804	1 009
Visokošolski ozdi-skupaj	1 374 540	619 800	328 348	47 156	479 865	227 719
Naravoslovno-matematične vede	35 925	14 192	11 489	-	11 062	10 671
Tehnične vede	616 734	261 881	219 154	21 963	179 683	153 207
Medicinske vede	255 216	135 956	19 464	2 264	115 411	1 585
Biotehnične vede	230 984	79 563	25 920	11 537	87 958	51 926
Družbene vede	193 321	120 307	50 363	11 392	54 677	6 945
Humanistične vede	42 360	7 901	1 958	-	31 074	3 385
Od tega registrirane-skupaj	11 414 485	4 121 916	2 322 476	48 469	5 059 572	2 184 528
Organizacije	9 090 767	3 335 471	1 892 145	30 499	3 917 671	1 807 126
Enote pri ozdih	2 323 718	786 445	430 331	17 970	1 141 901	377 402
Po vedah						
Naravoslovno-matematične vede	1 510 522	605 952	327 450	7 418	702 793	194 359
Tehnične vede	8 321 125	2 805 931	1 576 513	35 527	3 893 764	1 585 903
Medicinske vede	513 113	142 813	89 713	2 643	152 300	215 357
Biotehnične vede	255 382	124 519	55 036	303	76 722	53 838
Družbene vede	689 276	376 190	218 789	2 138	203 337	107 611
Humanistične vede	125 067	66 511	54 975	440	30 656	27 460
Po vrsti in vedi organizacije						
Organizacije-skupaj	9 090 767	3 335 471	1 892 145	30 499	3 917 671	1 807 126
Naravoslovno-matematične vede	1 510 522	605 952	327 450	7 418	702 793	194 359
Tehnične vede	6 021 936	2 028 745	1 150 351	20 814	2 761 965	1 210 412
Medicinske vede	497 044	135 538	86 744	104	147 299	214 103
Biotehnične vede	255 382	124 519	55 036	303	76 722	53 838
Družbene vede	680 816	374 206	217 589	1 420	198 236	106 954
Humanistične vede	125 067	66 511	54 975	440	30 656	27 460
Enote pri ozdih-skupaj	2 323 718	786 445	430 331	17 970	1 141 901	377 402
Tehnične vede	2 299 189	777 186	426 162	14 713	1 131 799	375 491
Medicinske vede	16 069	7 275	2 969	2 539	5 001	1 254
Družbene vede	8 460	1 984	1 200	718	5 101	657

## 31. RAZISKOVALNE ORGANIZACIJE IN ZAPOSLENI DELAVCI PO OBČINAH 1984

	Skupaj organizacije	Zaposleni delavci s polnim delovnim časom					Raziskovalci z visoko strokovno izobrazbo	
		skupaj	raziskovalci	strokovni in tehnični sodelavci		administrativni in drugi	zaposleni s skrajšanim delovnim časom	zunanji sodelavci po pogodbi o delu
				skupaj	z visoko strokovno izobrazbo			
<b>SR SLOVENIJA</b>	<b>160</b>	<b>12 821</b>	<b>5 141</b>	<b>4 613</b>	<b>892</b>	<b>3 067</b>	<b>392</b>	<b>1 274</b>
Organizacije	68	6 884	2 373	2 725	371	1 786	331	879
Enote pri ozdih	61	2 797	1 285	1 075	233	437	223	151
Visokošolski ozdi	31	3 140	1 483	813	288	844	38	244
<b>Celje</b>	<b>4</b>	<b>160</b>	<b>53</b>	<b>80</b>	<b>9</b>	<b>27</b>	<b>6</b>	<b>-</b>
Organizacije	1	30	11	8	5	11	6	-
Enote pri ozdih	3	130	42	72	4	16	-	-
<b>Domžale</b>	<b>1</b>	<b>135</b>	<b>13</b>	<b>77</b>	<b>29</b>	<b>45</b>	<b>-</b>	<b>-</b>
Visokošolski ozdi	1	135	13	77	29	45	-	-
<b>Idrija</b>	<b>2</b>	<b>44</b>	<b>13</b>	<b>18</b>	<b>-</b>	<b>13</b>	<b>4</b>	<b>2</b>
Enote pri ozdih	2	44	13	18	-	13	4	2
<b>Jesenice</b>	<b>1</b>	<b>56</b>	<b>18</b>	<b>26</b>	<b>-</b>	<b>12</b>	<b>-</b>	<b>-</b>
Enote pri ozdih	1	56	18	26	-	12	-	-
<b>Koper</b>	<b>2</b>	<b>104</b>	<b>29</b>	<b>42</b>	<b>-</b>	<b>33</b>	<b>-</b>	<b>-</b>
Organizacije	1	92	26	38	-	28	-	-
Enote pri ozdih	1	12	3	4	-	5	-	-
<b>Kranj</b>	<b>4</b>	<b>518</b>	<b>162</b>	<b>279</b>	<b>33</b>	<b>77</b>	<b>28</b>	<b>27</b>
Organizacije	1	190	62	123	16	5	-	-
Enote pri ozdih	2	258	65	155	16	38	25	9
Visokošolski ozdi	1	70	35	1	1	34	3	18
<b>Lendava</b>	<b>1</b>	<b>10</b>	<b>5</b>	<b>4</b>	<b>-</b>	<b>1</b>	<b>-</b>	<b>-</b>
Enote pri ozdih	1	10	5	4	-	1	-	-
<b>Ljubljana-Bežigrad</b>	<b>14</b>	<b>1 293</b>	<b>526</b>	<b>378</b>	<b>62</b>	<b>389</b>	<b>-</b>	<b>151</b>
Organizacije	9	1 097	390	353	41	354	-	102
Enote pri ozdih	3	27	19	7	6	1	-	8
Visokošolski ozdi	2	169	117	18	15	34	-	41
<b>Ljubljana-Center</b>	<b>53</b>	<b>3 108</b>	<b>1 565</b>	<b>774</b>	<b>156</b>	<b>769</b>	<b>108</b>	<b>591</b>
Organizacije	16	683	317	164	44	202	15	427
Enote pri ozdih	29	1 111	589	311	72	211	83	69
Visokošolski ozdi	8	1 314	659	299	40	356	8	95
<b>Ljubljana-Moste-Polje</b>	<b>4</b>	<b>126</b>	<b>66</b>	<b>32</b>	<b>8</b>	<b>28</b>	<b>67</b>	<b>4</b>
Enote pri ozdih	3	58	31	24	1	3	67	-
Visokošolski ozdi	1	68	35	8	7	25	-	4
<b>Ljubljana-Šiška</b>	<b>10</b>	<b>1 609</b>	<b>629</b>	<b>758</b>	<b>158</b>	<b>222</b>	<b>-</b>	<b>1</b>
Organizacije	6	1 051	372	530	71	149	-	1
Enote pri ozdih	4	558	257	228	87	73	-	-
<b>Ljubljana-Vič-Rudnik</b>	<b>34</b>	<b>2 944</b>	<b>1 220</b>	<b>824</b>	<b>230</b>	<b>900</b>	<b>138</b>	<b>294</b>
Organizacije	18	1 816	732	504	80	580	108	236
Enote pri ozdih	3	86	49	7	1	30	4	2
Visokošolski ozdi	13	1 042	439	313	149	290	26	56
<b>Murska Sobota</b>	<b>1</b>	<b>29</b>	<b>6</b>	<b>3</b>	<b>3</b>	<b>20</b>	<b>-</b>	<b>-</b>
Organizacije	1	29	6	3	3	20	-	-
<b>Nova Gorica</b>	<b>1</b>	<b>78</b>	<b>26</b>	<b>49</b>	<b>-</b>	<b>3</b>	<b>-</b>	<b>-</b>
Organizacije	1	78	26	49	-	3	-	-

## 31. RAZISKOVALNE ORGANIZACIJE IN ZAPOSLENI DELAVCI PO OBČINAH 1984 (nadaljevanje)

	Skupaj organizacije	Zaposleni delavci s polnim delovnim časom					Raziskovalci z visoko strokovno izobrazbo		
		skupaj	raziskovalci	strokovni in tehnični sodelavci		administrativni in drugi	zaposleni s skrajšanim delovnim časom	zunanji sodelavci po pogodbi o delu	
				skupaj	z visoko strokovno izobrazbo				
Novo mesto Organizacije	1	279	88	127	14	64	1	-	
	1	279	88	127	14	64	1	-	
Radovljica Organizacije	1	40	6	31	4	3	-	-	
	1	40	6	31	4	3	-	-	
Ravne na Koroškem Organizacije	2	124	29	47	-	48	-	7	
	2	124	29	47	-	48	-	7	
Škofja Loka Organizacije Enote pri ozdih	2	60	20	27	1	13	8	2	
	1	54	16	26	-	12	-	-	
	1	6	4	1	1	1	8	2	
Tržič Enote pri ozdih	1	25	11	14	-	-	-	3	
	1	25	11	14	-	-	-	3	
Velenje Organizacije Enote pri ozdih	2	180	60	110	24	10	-	-	
	1	114	23	87	19	4	-	-	
	1	66	37	23	5	6	-	-	
Žalec Organizacije	1	64	11	20	1	23	-	2	
	1	64	11	20	1	33	-	2	
Maribor-Pobrežje Organizacije	3	127	31	75	30	21	1	73	
	3	127	31	75	30	21	1	73	
Maribor-Rotovž Organizacije Enote pri ozdih Visokošolski ozdi	11	798	363	309	95	126	7	48	
	2	123	41	39	12	43	-	-	
	4	333	137	173	36	23	6	18	
	5	342	185	97	47	60	1	30	
Maribor-Ruše Enote pri ozdih	1	12	5	5	2	2	23	-	
	1	12	5	5	2	2	23	-	
Maribor-Tabor Enote pri ozdih	1	5	-	3	2	2	1	38	
	1	5	-	3	2	2	1	38	
Maribor-Tezno Organizacije	2	893	186	501	31	206	-	31	
	2	893	186	501	31	206	-	31	

## 32. RAZISKOVALNA DELA IN FINANČNA SREDSTVA PO OBČINAH 1984

	Raziskovalna dela			Celotni prihodek		Izplačana sredstva za investicije	Odhodki sredstev za raziskovalno delo
	končana	nedokončana	objavljena	skupaj	od raziskovalnega dela		
						tisoč din	
<b>SR SLOVENIJA</b>	<b>5 631</b>	<b>2 756</b>	<b>4 364</b>	<b>22850 539</b>	<b>14948 301</b>	<b>1810 204</b>	<b>15639 003</b>
Organizacije	3 980	1 664	1 960	13039 305	9150 209	1144 452	9697 169
Enote pri ozdih	635	463	703	4957 765	4428 624	547 096	4567 294
Visokošolski ozdi	1 016	629	1 701	4853 469	1369 468	118 656	1374 540
<b>Celje</b>	<b>37</b>	<b>46</b>	<b>32</b>	<b>200 355</b>	<b>152 200</b>	<b>19 000</b>	<b>151 472</b>
Organizacije	15	13	15	72 344	24 189	400	24 099
Enote pri ozdih	22	33	17	128 011	128 011	18 600	127 373
<b>Dornžale</b>	<b>75</b>	<b>78</b>	<b>181</b>	<b>282 713</b>	<b>59 611</b>	<b>5 779</b>	<b>57 886</b>
Visokošolski ozdi	75	78	181	282 713	59 611	5 779	57 886
<b>Idrija</b>	<b>21</b>	<b>7</b>	<b>1</b>	<b>93 881</b>	<b>93 881</b>	<b>-</b>	<b>93 881</b>
Enote pri ozdih	21	7	1	93 881	93 881	-	93 881
<b>Jesenice</b>	<b>18</b>	<b>8</b>	<b>20</b>	<b>77 075</b>	<b>77 075</b>	<b>1 600</b>	<b>68 142</b>
Enote pri ozdih	18	8	20	77 075	77 075	1 600	68 142
<b>Koper</b>	<b>7</b>	<b>22</b>	<b>2</b>	<b>168 287</b>	<b>158 629</b>	<b>16 500</b>	<b>110 692</b>
Organizacije	-	22	2	152 987	148 329	15 000	97 692
Enote pri ozdih	7	-	-	15 300	10 300	1 500	13 000
<b>Kranj</b>	<b>123</b>	<b>61</b>	<b>153</b>	<b>839 418</b>	<b>734 525</b>	<b>166 758</b>	<b>730 385</b>
Organizacije	1	14	-	457 588	443 303	3 990	379 505
Enote pri ozdih	104	43	148	278 039	278 039	162 768	278 039
Visokošolski ozdi	18	4	5	103 791	13 183	-	72 841
<b>Lendava</b>	<b>5</b>	<b>3</b>	<b>-</b>	<b>13 800</b>	<b>8 800</b>	<b>1 050</b>	<b>13 418</b>
Enote pri ozdih	5	3	-	13 800	8 800	1 050	13 418
<b>Ljubljana-Bežigrad</b>	<b>2 086</b>	<b>285</b>	<b>265</b>	<b>2308 305</b>	<b>1215 529</b>	<b>202 462</b>	<b>1364 462</b>
Organizacije	2 028	226	166	1953 847	1130 955	200 462	1314 298
Enote pri ozdih	12	10	8	14 590	14 590	2 000	8 089
Visokošolski ozdi	46	49	91	339 868	69 984	-	42 075
<b>Ljubljana-Center</b>	<b>861</b>	<b>710</b>	<b>1 379</b>	<b>3264 300</b>	<b>1602 844</b>	<b>106 700</b>	<b>1579 916</b>
Organizacije	293	462	554	1030 967	720 616	28 295	646 439
Enote pri ozdih	114	146	376	626 695	570 378	54 911	414 870
Visokošolski ozdi	454	102	449	1606 638	311 850	23 494	518 607
<b>Ljubljana-Moste-Polje</b>	<b>44</b>	<b>21</b>	<b>40</b>	<b>138 283</b>	<b>47 409</b>	<b>30 013</b>	<b>41 285</b>
Enote pri ozdih	28	4	23	40 058	40 058	28 000	34 900
Visokošolski ozdi	16	17	17	98 225	7 351	2 013	6 385
<b>Ljubljana-Šiška</b>	<b>1 001</b>	<b>371</b>	<b>144</b>	<b>5024 701</b>	<b>4089 627</b>	<b>363 865</b>	<b>4708 878</b>
Organizacije	808	291	123	2073 619	1491 793	120 694	1766 423
Enote pri ozdih	193	80	21	2951 082	2597 834	243 171	2942 455
<b>Ljubljana-Vič-Rudnik</b>	<b>762</b>	<b>776</b>	<b>1 608</b>	<b>5929 945</b>	<b>3360 353</b>	<b>506 204</b>	<b>3229 368</b>
Organizacije	516	432	929	4075 078	2628 858	417 638	2703 945
Enote pri ozdih	34	16	56	169 255	71 331	1 196	74 663
Visokošolski ozdi	212	328	623	1685 612	660 164	87 370	450 760
<b>Murska Sobota</b>	<b>1</b>	<b>2</b>	<b>-</b>	<b>24 688</b>	<b>2 670</b>	<b>-</b>	<b>2 670</b>
Organizacije	1	2	-	24 688	2 670	-	2 670
<b>Nova Gorica</b>	<b>33</b>	<b>18</b>	<b>-</b>	<b>118 542</b>	<b>117 390</b>	<b>9 130</b>	<b>92 926</b>
Organizacije	33	18	-	118 542	117 390	9 130	92 926

## 32. RAZISKOVALNA DELA IN FINANČNA SREDSTVA PO OBČINAH 1984 (nadaljevanje)

	Raziskovalna dela			Celotni prihodek		Izplačana sredstva za investicije	Odhodki sredstev za raziskovalno delo
	končana	nedokončana	objavljena	skupaj	od raziskovalnega dela		
						tisoč din	
Novo mesto	6	5	15	355 171	352 463	5 344	352 463
Organizacije	6	5	15	355 171	352 463	5 344	352 463
Radovljica	11	4	-	73 429	73 429	434	69 632
Organizacije	11	4	-	73 429	73 429	434	69 632
Ravne na Koroškem	66	48	39	14 493	9 559	577	8 953
Organizacije	66	48	39	14 493	9 559	577	8 953
Škofja Loka	18	14	39	163 316	142 864	16 435	159 451
Organizacije	10	3	31	146 156	126 374	7 518	146 156
Enote pri ozdih	6	11	8	17 160	16 490	8 917	13 295
Tržič	3	3	5	13 218	11 827	390	13 210
Enote pri ozdih	3	3	5	13 218	11 827	390	13 218
Velenje	84	38	19	199 599	179 275	7 055	173 403
Organizacije	52	12	4	107 480	87 156	1 805	81 284
Enote pri ozdih	32	26	15	92 119	92 119	5 250	92 119
Žalec	-	10	5	78 125	20 524	3 600	32 389
Organizacije	-	10	5	78 125	20 524	3 600	32 389
Maribor-Pobrežje	47	22	28	112 270	101 527	1 833	88 139
Organizacije	47	22	28	112 270	101 527	1 833	88 139
Maribor-Rotovž	244	134	381	1370 673	722 150	26 241	662 946
Organizacije	31	35	41	242 225	92 511	8 641	89 444
Enote pri ozdih	18	48	5	391 826	382 314	17 600	347 516
Visokošolski ozdi	195	51	335	736 622	247 325	-	225 986
Maribor-Ruše	14	14	-	26 719	26 640	102	24 336
Enote pri ozdih	14	14	-	26 719	26 640	102	24 336
Maribor-Tabor	2	11	-	8 937	8 937	41	7 980
Enote pri ozdih	2	11	-	8 937	8 937	41	7 980
Maribor-Tezno	62	45	8	1950 296	1578 563	319 091	1800 712
Organizacije	62	45	8	1950 296	1578 563	319 091	1800 712



## 33. SEZNAM RAZISKOVALNIH ORGANIZACIJ 1984

Ime ozda, enote, visoke šole	Naselje, ulica	Leto registracije pri Republiškem komiteju za raziskovalno dejavnost in tehnologijo	Število raziskovalcev ter strokovnih in tehničnih sodelavcev z visoko izobrazbo	Raziskovalna panoga
<b>ORGANIZACIJE</b>				
Razvojni center Celje, TOZD raziskave in razvojno inženirstvo	Ul. XIV. Divizije 14	1984	16	502
TOMOS Koper, TOZD Razvoj Koper	Koper, Šrnarska cesta 4	1971	26	207
ISKRA TELEMATIKA Kranj, TOZD Raziskave in razvoj Kranj	Kranj, Ljubljanska 24		78	205
GZ Ljubljana, TOZD Geologija, geotehnika in geofizika Ljubljana	Ljubljana, Parmova 33	1982	111	204
Inštitut za varilstvo Ljubljana	Ljubljana, Ptujška 19	1961	27	216
Zavod za raziskavo materiala in konstrukcij	Ljubljana, Dimičeva	1976	134	202
Kmetijski inštitut Slovenije	Ljubljana, Hacquetova 2	1959	47	401
Zavod SRS za produktivnost dela Ljubljana	Ljubljana, Parmova 33	1977	40	505
Inštitut za ekonomska raziskovanja Ljubljana	Ljubljana, Vojkova 9	1971	19	502
Zavod za organizacijo poslovanja Ljubljana	Ljubljana, Parmova 33		26	505
Center za proučevanje sodelovanja z deželami v razvoju Ljubljana	Ljubljana, Kardeljeva ploščad 1	1981	24	512
Informacijski center Ljubljana	Ljubljana, Vojkova 69		3	102
Inštitut za biologijo Univerze v Ljubljani	Ljubljana, Aškerčeva 12	1961	33	107
Rudarski inštitut Ljubljana	Ljubljana, Aškerčeva 20	1982	14	201
Gradbeni center Slovenije Ljubljana	Ljubljana, Tomažičeva 12	1972	16	208
ŽG Prometni inštitut Ljubljana	Ljubljana, Moše Pijade 39	1969	35	215
Zavod SRS za varstvo pri delu Ljubljana	Ljubljana, Bohoričeva 22A	1973	10	214
Zavod za ribištvo Ljubljana	Ljubljana, Župančičeva 9	1979	8	406
Inštitut za javno upravo pri Pravni fakulteti Ljubljana	Ljubljana, Trg osvoboditve 11	1975	6	503
Univerza E.Kardelja Inštitut za sociologijo Ljubljana	Ljubljana, Cankarjeva ulica 1	1974	30	506
Inštitut za narodnostna vprašanja v Ljubljani	Ljubljana, Cankarjeva 5	1977	12	607
Inštitut za kriminologijo pri Pravni fakulteti Ljubljana	Ljubljana, Trg osvoboditve 11	1974	6	503
Inštitut za delo pri Pravni fakulteti Ljubljana	Ljubljana, Trg osvoboditve 11	1972	4	503
Inštitut za geografijo Univerze E.Kardelja Ljubljana	Ljubljana, Aškerčeva 12	1961	10	511
Ekonomski inštitut Pravne fakultete Ljubljana	Ljubljana, Trg osvoboditve 11	1977	3	502
Inštitut za trženje, ekonomiko in organizacijo Ljubljana	Ljubljana, Moše Pijadejeva 5	1978	27	607
Ekonomski center Maribor, TOZD IREL Ljubljana	Ljubljana, Ilirska ulica 31	1982	12	502
Inštitut za zgodovino delavskega gibanja Ljubljana	Ljubljana, Trg osvoboditve 1	1975	25	602
Znanstvenoraziskovalni center SAZU Ljubljana	Ljubljana, Novi trg 5	1984	118	512
TZ LITOSTROJ Ljubljana, TOZD Inštitut za raziskovanja in projektiranje Ljubljana	Ljubljana, Djakovičeva cesta 36	1975	98	207
ISKRA AVTUMATIKA Ljubljana, TOZD Razvojni inštitut Ljubljana	Ljubljana,	1974	148	206

1) Zaposleni s polnim delovnim časom

## 33. SEZNAM RAZISKOVALNIH ORGANIZACIJ 1984 (nadaljevanje)

Ime ozda, enote, visoke šole	Naselje, ulica	Leto registracije pri Republiškem komiteju za raziskovalno dejavnost in tehnologijo	Število raziskovalcev ter strokovnih in tehničnih sodelavcev z visoko izobrazbo	Raziskovalna panoga
PAP Ljubljana, TOZD Razvojni inženiring Ljubljana	Ljubljana, Celovška cesta		25	206
TURBO inštitut Ljubljana	Ljubljana, Rovšnikova 7	1958	16	287
LEK Ljubljana, TOZD Razvoj in raziskave Ljubljana	Ljubljana, Celovška 135	1975	127	303
NOVUM, Center za tehniške inovacije Ljubljana	Ljubljana, Riharjeva 15		2	216
Inštitut Jožef Štefan	Ljubljana, Jamova 39	1959	354	110
ISKRA Široka potrošnja, TOZD Raziskovalni inštitut Ljubljana	Ljubljana, Tržaška 2	1981	19	205
Inštitut za celulozo in papir Ljubljana	Ljubljana, Bogišičeva 8	1972	17	111
Univerza E.Kardelja, Inštitut za matematiko, fiziko in mehaniko Ljubljana	Ljubljana, Jadranska 19	1973	5	101
Kemijski inštitut Borisa Kidriča Ljubljana	Ljubljana, Hajdrihova 19	1974	82	106
Inštitut za metalne konstrukcije Univerze Ljubljana	Ljubljana, Mencingerjeva 7	1974	20	208
Inštitut za geodezijo in fotogrametrijo FAGG Ljubljana	Ljubljana, Jamova 2	1958	9	209
Elektroinštitut Milan Vidmar Ljubljana	Ljubljana, Hajdrihova 2	1955	52	205
IEVT-Inštitut za elektroniko in vakuumsko tehniko Ljubljana	Ljubljana, Teslova 30	1954	61	206
SZ Metalurški inštitut Ljubljana	Ljubljana, Lepi pot 11	1972	28	202
Vodnogospodarski inštitut Ljubljana	Ljubljana, Hajdrihova 28	1978	33	208
Inštitut za gozdno in lesno gospodarstvo pri Biotehniški fakulteti Ljubljana	Ljubljana, Večna pot 30	1972	26	404
Urbanistični inštitut SR Slovenije	Ljubljana, Jamova 18	1974	34	513
Pedagoški inštitut pri Univerzi E.Kardelja v Ljubljani	Ljubljana, Gerbičeva 62	1975	23	509
ISKRA Inštitut za kakovost in metrologijo	Ljubljana, Tržaška 2	1976	19	205
ISKRA ZORIN Ljubljana, TOZD INDOK Ljubljana	Ljubljana, Tržaška 2		12	216
DONIT Medvode, TOZD Inštitut Medvode	Medvode, C.komandanta Staneta 38	1982	29	213
TAM Maribor TOZD Raziskave in razvoj Maribor	Maribor, Ptujška cesta 184	1979	189	207
Tekstilni inštitut Maribor	Maribor, Kraljeviča Marka ulica 21	1975	14	212
Inštitut za varstvo pri delu in varstvo okolja	Maribor, Ulica Štravhovič 2		31	201
Tovarna ZLATOROG Maribor TOZD Raziskovalni inštitut Maribor	Maribor, Industrijska ulica 23	1965	16	213
METALNA Maribor TOZD Razvojno raziskovalni inštitut Maribor	Maribor, Zagrebška ulica 20	1976	28	207
Ekonomski center Maribor TOZD Informatika Maribor	Maribor, Razlagova ulica 22	1982	26	502
Ekonomski center Maribor TOZD Inštitut za družbeni razvoj Maribor	Maribor, Razlagova ulica 22	1982	27	502
Zavod za ekonomiko in urbanizem Murska Sobota	Murska Sobota, Staneta Rozmana 5		9	502

## 33. SEZNAM RAZISKOVALNIH ORGANIZACIJ 1984 (nadaljevanje)

Ime ozda, enote, visoke šole	Naselje, ulica	Leto registracije pri Republiškem komiteju za raziskovalno dejavnost in tehnologijo	Število raziskovalcev ter strokovnih in tehničnih sodelavcev z visoko izobrazbo	Raziskovalna panoga
ISKRA AVTOELEKTRIKA Nova Gorica, TOZD Inštitut Nova Gorica	Nova Gorica, Vrtojbenska 62		26	205
KRKA Novo mesto TOZD Inštitut Novo mesto	Novo mesto, Cesta herojev 45	1972	102	213
ELAN Begunje na Gorenjskem, TOZD inštitut Begunje	Begunje 1	1963	10	216
Železarna Ravne, TOZD Razvoj proizvodnje in trga Ravne	Ravne na Koroškem, Koroška 14		24	202
Ekonomski center Maribor, TOZD Inštitut Ravne na Koroškem	Ravne na Koroškem, Na gradu 5	1981	5	502
Inštitut ZORAN RANT Škofja Loka	Škofja Loka, Kidričeva 66	1980	16	207
GORENJE-raziskave in razvoj Velenje	Titovo Velenje, Celjska cesta 5	1982	42	207
Inštitut za hmeljarstvo in pivovarstvo Žalec	Žalec, Žalskega tabora 2	1954	12	401
<b>ENOTE PRI OZDIH</b>				
Cinkarna Celje, DSSS-raziskovalna enota	Celje, Kidričeva 19	1983	18	213
AERO Celje, DSSS-raziskovalna enota	Celje, Kocenova 4	1984	14	213
EMO Celje, DSSS-sektor razvojne in investicijske dejavnosti Celje	Celje, Mariborska 49	1981	14	207
Rudnik živega srebra Idrija-raziskovalna enota	Idrija, Ul. kapitana Muhevca 15	1982	4	201
ETA Cerkno, DSSS-raziskovalna enota	Cerkno 63	1985	9	205
Zavod za izgradnjo Ljubljane, TOZD urbanizem, LUZ Ljubljana-razvojne analize in raziskave	Ljubljana, Kardeljeva ploščad 23	1982	12	210
METALNA, TOZD TIO-raziskovalno projektivna enota tehnični računski center	Ljubljana, Trg VII. Kongresa ZKJ 3	-	6	207
ISKRA ZORIN Ljubljana, TOZD Biro za industrijski inženiring Ljubljana-raziskovalna enota	Ljubljana, Snežniška 1	-	4	505
ISKRA DELTA-dislocirana enota Ljubljana	Ljubljana, Grubarjevo nabrežje 6	-	105	206
Onkološki inštitut Ljubljana-raziskovalna enota	Ljubljana, Zaloška 2	-	80	301
Centralni zavod za napredek gospodinjstva Ljubljana	Ljubljana, Gradišče 2	1984	10	502
Narodni muzej Ljubljana	Ljubljana, Prešernova 10	-	20	513
Univerzitetni zavod za zdravstveno in socialno varstvo Ljubljana	Ljubljana, Trubarjeva 2	-	52	301
ŽITO Ljubljana, Živilski kombinat Ljubljana, DSSS	Ljubljana, Šmartinska 154	-	17	211
Elektroprojekt, Inženirski biro Ljubljana - enota za raziskave in razvoj	Ljubljana, Hajdrihova 4	1981	22	205
Železarna Jesenice, DS za ekonomiko, tehnično kontrolo ter novogradnjo-raziskovalni oddelek	Jesenice, Cesta železarjev 8	1974	18	202
LIV Postojna, DSSS-razvojni sektor Koper	Koper, Pahorjeva 63		3	207
SAVA Kranj, DSSS-razvojno tehnološki inštitut	Kranj, Škofjeloška 6	1970	2	212
UKC TOZD Inštitut za pljučne bolezni in tuberkulozo Golnik-znanstveno raziskovalna dejavnost Golnik	Golnik 36		19	301

## 33. SEZNAM RAZISKOVALNIH ORGANIZACIJ 1984 (nadaljevanje)

Ime ozda, enote, visoke šole	Naselje, ulica	Leto registracije pri Republiškem komiteju za raziskovalno dejavnost in tehnologijo	Število raziskovalcev ter strokovnih in tehničnih sodelavcev z visoko izobrazbo	Raziskovalna panoga
Seizmološki zavod SR Slovenije Ljubljana-raziskovalna enota	Ljubljana, Kersnikova 3		7	105
UKC Univerzitetna psihiatrična klinika-izobraževalno-raziskovalna dejavnost Studenec	Ljubljana, Studenec 8			301
GIP GRADIS Ljubljana, DSSS-raziskovalna enota	Ljubljana, Šmartinska 134	1981	15	208
ISKRA IEZE Ljubljana Stegne, DSSS-raziskovalna enota	Ljubljana, Stegne 17	1980	103	206
ISKRA ELEKTROZVEZE Ljubljana-raziskovalna enota	Ljubljana, Stegne 11	1961	134	206
KC TOZD Inštitut za gerontologijo-Interni klinika III.Ljubljana-raziskovalna enota	Ljubljana, Riharjeva ulica 24		10	301
Sistemi za energetiko-raziskovalna enota	Ljubljana, Tržaška 2	1983	18	206
ISKRA, Center za elektrooptiko-Ljubljana-Stegne-raziskovalni oddelek	Ljubljana, Stegne 7	1976	67	206
Zdravilišče Rogaška Slatina, DSSS-Center za razvoj in znanstveno raziskovanje mineralnih vod	Maribor, Smetanova 17	1973	4	213
SOZD ELKOM Maribor, DSSS-raziskovalna enota	Maribor, Prešernova ulica 14		115	205
Tovarna dušika Ruše, DSSS-raziskovalna enota	Ruše, Tovarniška cesta	1974	7	213
Splošna bolnica Maribor, TOZD Skupne medicinske službe-znanstveno raziskovalni oddelek	Maribor, Ljubljanska ulica	1972	2	301
Pedagoška akademija Maribor, DSSS-Center za razvoj in raziskovanje	Maribor, Koroška cesta 9	1975	48	509
Univerza v Mariboru, Delovna skupnost računalniški center	Maribor, Smetanova 17		6	102
Tovarna elementov za avtomatizacijo KLADIVAR Žiri-raziskovalna enota	Žiri, Stara vas 14	1982	5	207
PEKO Tržič, DSSS-raziskovalna enota	Tržič, Ste Marie Aux Mines 4	1983	11	216
GORENJE, TGO Titovo Velenje, DSSS-raziskovalna enota	Titovo Velenje, Celjska 5	1981	42	205
<b>VISOKOŠOLSKI OZDI</b>				
VDO Biotehniška fakulteta VTOZD za živinorejo	Domžale, Rodica 45		42	405
Visoka šola za organizacijo dela Kranj	Kranj, Prešernova 11		36	505
Fakulteta za sociologijo, politične vede in novinarstvo Univerze Ljubljana	Ljubljana, Titova 102		72	506
Univerza E.Kardelja Ekonomska fakulteta B.Kidriča Ljubljana	Ljubljana, Vojkova 9		60	502
Univerza E.Kardelja Fakulteta za strojništvo Ljubljana	Ljubljana, Murnikova 2		108	207
FNT Ljubljana, VTOZD Montanistika Ljubljana	Ljubljana, Aškerčeva 20		44	204
Univerza E.Kardelja v Ljubljani Medicinska fakulteta	Ljubljana, Vrazov trg 2		285	301
Univerza E.Kardelja Filozofska fakulteta Ljubljana	Ljubljana, Aškerčeva 12		167	607
Pravna fakulteta Ljubljana	Ljubljana, Trg osvoboditve 11		35	503

## 33. SEZNAM RAZISKOVALNIH ORGANIZACIJ 1984 (nadaljevanje)

Ime ozda, enote, visoke šole	Naselje, ulica	Leto registracije pri Republiškem komiteju za raziskovalno dejavnost in tehnologijo	Število raziskovalcev ter strokovnih in tehničnih sodelavcev z visoko izobrazbo	Raziskovalna panoga
GORENJE VARSTROJ Lendava, DSSS-raziskovalna enota za razvoj varilne tehnike	Lendava, Industrijska cesta	1982	5	207
SOZD Združene PTT organizacije Ljubljana, DSSS-sektor za razvoj in raziskave	Ljubljana, Cigaletova 15	1981	8	206
ZRI Zavod za rehabilitacijo invalidov Ljubljana, DSSS-center za razvojno-raziskovalno in izobraževalno dejavnost	Ljubljana, Linhartova 51	1972	7	301
Geodetski zavod-inštitut	Ljubljana, Šaranovičeva 12	1972	2	209
UKC TOZD Inštitut za rentgenologijo Ljubljana-raziskovalna enota	Ljubljana, Zaloška cesta 7		11	301
UKC TOZD Interna klinika Dr.Petra Držaja Ljubljana-raziskovalna enota	Ljubljana, Vodnikova cesta 62		40	301
UKC TOZD Klinika za maksilofacialno kirurgijo Ljubljana-raziskovalna enota	Ljubljana, Zaloška cesta 2		4	301
UKC TOZD Očesna klinika Ljubljana-raziskovalna enota	Ljubljana, Zaloška cesta 2		26	301
UKC TOZD Ortopedska klinika Ljubljana-raziskovalna enota	Ljubljana, Zaloška cesta 9		5	301
UKC TOZD Ginekološka klinika-raziskovalno delo izobraževanje in informatika	Ljubljana, Stare pravde 11		32	301
UKC TOZD za klinično kemijo in biokemijo-laboratorij za razvoj in raziskave	Ljubljana, Njegoševa cesta 4		18	301
UKC TOZD Klinična bolnišnica za pediatrijo Ljubljana-raziskovalna enota	Ljubljana, Vrazov trg 1		16	301
UKC TOZD Klinika za otorinolaringologijo in cervikof.kirurgijo-raziskovalna enota	Ljubljana, Zaloška cesta 2		15	301
UKC TOZD Dermatološka klinika Ljubljana-raziskovalna enota	Ljubljana, Zaloška cesta 2		17	301
UKC TOZD Kirurška služba-razvojni oddelek C.A.R. služba	Ljubljana, Zaloška cesta 7		54	301
UKC TOZD Gastroenterološka klinika Interna klinika-raziskovalna enota	Ljubljana, Japljeva ul. 2		5	301
UKC TOZD Klinika za infekcijske bolezni in vročinska stanja-raziskovalna enota	Ljubljana, Japljeva ulica 2		27	301
UKC TOZD Inštitut za medicino dela,prometa in športa-center za raziskovalno delo	Ljubljana, Korytkova ulica 7		15	304
UKC TOZD Klinika za nuklearno medicino Ljubljana-raziskovalna enota	Ljubljana, Zaloška cesta 7		15	301
UKC TOZD Stomatološka klinika Ljubljana-raziskovalna enota	Ljubljana, Hrvatski trg 6		33	302
UKC TOZD Inštitut za klinično nevrofiziologijo-raziskovalna enota	Ljubljana, Zaloška cesta 7		13	301
UKC TOZD Interne klinike Zaloška Ljubljana-raziskovalna enota	Ljubljana, Zaloška cesta 7			301
Zveza sindikatov Slovenije-republiški svet-raziskovalna enota	Ljubljana, Dalrnatinova	1973	8	512
Center za razvoj Univerze-raziskovalna enota	Ljubljana, Trg osvoboditve	1983	9	509
Zgodovinski arhiv Ljubljana-center za raziskovalno delo	Ljubljana, Mestni trg	1972		602

## 33. SEZNAM RAZISKOVALNIH ORGANIZACIJ 1984 (nadaljevanje)

Ime ozda, enote, visoke šole	Naselje, ulica	Leto registracije pri Republiškem komiteju za raziskovalno dejavnost in tehnologijo	Število raziskovalcev ter strokovnih in tehničnih sodelavcev z visoko izobrazbo	Raziskovalna panoga
Univerza E.Kardelja Akademija za likovno umetnost Ljubljana	Ljubljana, Erjavčeva 23		20	604
Univerza E.Kardelja AGRFT Ljubljana	Ljubljana, Nazorjeva 3		22	604
FNT Ljubljana, VTOZD Kemijsko izobraževanje in informatika	Ljubljana, Vegova 4		18	106
Univerza E.Kardelja Fakulteta za telesno kulturo Ljubljana	Ljubljana, Gortanova 22		42	606
FNT Ljubljana, VTOZD Kemija in kemijska tehnologija Ljubljana	Ljubljana, Murnikova 6		66	213
FNT Ljubljana, VTOZD Tekstilna tehnologija Ljubljana	Ljubljana, Snežniška 5		17	212
FNT Ljubljana, VTOZD Fizika Ljubljana	Ljubljana, Jadranska 19		29	110
FNT Ljubljana, VTOZD Matematika in mehanika Ljubljana	Ljubljana,		30	101
FNT Ljubljana, VTOZD Farmacija Ljubljana	Ljubljana, Aškerčeva 9		13	303
Univerza E.Kardelja FAGG, VTOZD Gradbeništvo in geodezija Ljubljana	Ljubljana, Jamova 2		80	208
Univerza E.Kardelja FAGG, VTOZD Arhitektura Ljubljana	Ljubljana, Cojzova 5		37	210
Fakulteta za elektrotehniko Ljubljana	Ljubljana, Tržaška 25		127	205
VDO Biotehniška fakulteta, VTOZD Gozdarstvo Ljubljana	Ljubljana, Večna pot 83		17	404
VDO Biotehniška fakulteta, VTOZD Lesarstvo Ljubljana	Ljubljana, Večna pot 30		12	408
VDO Biotehniška fakulteta, VTOZD Živilska tehnologija Ljubljana	Ljubljana, Jamnikarjeva 101		28	213
VDO Biotehniška fakulteta, VTOZD Agronomija Ljubljana	Ljubljana, Jamnikarjeva 101		57	408
VDO Biotehniška fakulteta, VTOZD Veterinarstvo Ljubljana	Ljubljana, Gerbičeva 60		75	407
Univerza v Mariboru-Tehniška fakulteta, VTO Kemijska tehnologija	Maribor, Smetanova ulica		16	213
Univerza v Mariboru-Tehniška fakulteta, VTO Gradbeništvo	Maribor, Smetanova ulica		25	208
Univerza v Mariboru-Tehniška fakulteta, VTO Strojništvo	Maribor, Smetanova ulica		59	207
Univerza v Mariboru-Tehniška fakulteta, VTO Elektrotehnika, računalništvo in informatika	Maribor, Smetanova ulica		56	205
Visoka ekonomsko komercialna šola Maribor	Maribor, Razlagova ulica 14		76	502

REZULTATI RAZISKOVANJ

1. Zaposleni v družbenem sektorju 1974, str. 38
2. Letni pregled odkupa 1974, str. 66
3. Letni pregled obrti 1974, str. 38
4. Letni pregled cen 1974, str. 31
5. Demografski rajoni SRS s historiolom razvoja teritorialnega območja z osnovnimi podatki iz popisov prebivalstva po osvoboditvi, str. 129
6. Letni pregled industrije 1974, str. 132
7. študenti visokošolskih zavodov 1974—75, str. 76
8. Anкета o zasebnih kmečkih gospodarstvih 1971—74, str. 35
9. Direktorji v organizacijah združenega dela v gospodarski in družbeni dejavnosti 1975, str. 33
10. Letni pregled komunalne dejavnosti 1973, str. 30
11. Letni pregled kmetijstva 1974, str. 44
12. Kulturno—umetniška in znanstvena dejavnost 1974, str. 42
13. Letni pregled gradbeništva 1969, str. 47
14. Osebnih dohodki zaposlenih v družbenem sektorju 1974, str. 54
15. Letni pregled gradbeništva 1970, str. 49
16. Dohodki in izdatki organizacij združenega dela negospodarskih organizacij 1974, str. 65
17. Letni pregled gradbeništva 1971, str. 50
18. Letni pregled gradbeništva 1972, str. 50
19. Letni pregled gradbeništva 1973, str. 48
20. Družbeni produkt in narodni dohodek v letu 1974, str. 48
21. Kulturno—umetniška in prosvetna dejavnost 1974/75, str. 34
22. Seznam osnovnih in srednjih ter višjih in visokih šol na začetku šolskega leta 1975/76, str. 118
23. Zaposleni v družbenem in zasebnem sektorju ter fluktuacija zaposlenih 1974/75, str. 30
24. Vzgojnovarstveni zavodi v letu 1974/75 in socialni zavodi s seznamom poročevalskih enot v letu 1974, str. 63
25. Sestava organov in dejavnosti skupščin občin v letu 1975, str. 35
26. Investicije 1974, družbeni in zasebni sektor, str. 48
27. Naravno gibanje prebivalstva SRS v letu 1973, str. 84
28. Osebnih dohodki po poklicih v letu 1974, str. 68
29. Prebivalstvo SRS 1970—76, str. 35
30. Osnovne šole na začetku šolskega leta 1975/76 po krajevnih skupnostih, str. 41
31. Telesna kultura 1974, str. 53
32. Letni pregled cen 1975, str. 50
33. Letni pregled odkupa 1975, str. 74
34. Periodični finančni računi 1974—1975, str. 35
35. Letni pregled industrije 1975, str. 141
36. Selitvena gibanja prebivalstva v SR Sloveniji 1971—1975, str. 29
37. Osnovne in srednje šole na koncu šolskega leta 1974—1975 in začetku šolskega leta 1975—1976, str. 89
38. Organizacije in skupnosti v gospodarstvu in negospodarstvu v SR Sloveniji, str. 272
39. Kazenska sodna statistika 1975, str. 142
40. Poraba reprodukcijskega materiala in prodaja po republikah v letu 1972, str. 40
41. Letni pregled obrti 1975, str. 41
42. Letni pregled kmetijstva 1975, str. 43
43. študenti visokošolskih zavodov 1975—76, str. 71
44. Sestava in dejavnosti krajevnih skupnosti 1974—1975, str. 89
45. Letni pregled gradbeništva 1974, str. 70
46. Dohodki in izdatki organizacij združenega dela negospodarskih dejavnosti 1975, str. 42
47. Osebnih dohodki zaposlenih v družbenem sektorju 1975, str. 59
48. Samoupravne interesne skupnosti 1975, str. 32
49. Kulturno—umetniška in znanstvena dejavnost 1975, str. 57
50. Industrijske organizacije in industrijski proizvodi 1975, str. 198
51. Letni pregled gozdarstva 1975, str. 38
52. Letni pregled prometa 1969, str. 102
53. Letni pregled trgovine 1975, str. 88
54. Letni pregled gostinstva 1972, str. 53
55. Vzgojnovarstveni zavodi v šolskem letu 1975—1976, str. 61
56. Letni pregled prometa 1970, str. 101
57. Letni pregled prometa 1971, str. 99
58. Osnovne šole na začetku šolskega leta 1976—77 po krajevnih skupnostih, str. 41
59. Seznam šol s splošnimi podatki na začetku šolskega leta 1976—77, str. 104
60. Kulturno—umetniška in prometna dejavnost 1975—76, str. 34
61. Anкета o zasebnih kmečkih gospodinjstvih 1975, str. 28
62. Telesna kultura, šport in rekreacija v letu 1975, str. 53
63. Letni pregled prometa 1972, str. 100
64. Letni pregled prometa 1973, str. 104
65. Sestava in dejavnost krajevnih skupnosti 1975—1976, str. 90
66. Družbena prehrana v letu 1976, str. 100
67. Pregled sprememb v potrošnji po anketah v letu 1963, 1968 in 1973 v Sloveniji, str. 100
68. Osnovne in srednje šole na začetku šolskega leta 1975—76 in začetku 1976—77, str. 80
69. Zaposleni v družbenem sektorju 1974, str. 44
70. Letni pregled prometa 1974, str. 106
71. Družbeni produkt in narodni dohodek v letu 1975, str. 48
72. Letni pregled prometa 1975, str. 84
73. Investicije 1975 (družbeni in zasebni sektor), str. 51
74. Letni pregled cen 1976, str. 54
75. Naravno gibanje prebivalstva SR Slovenije 1974, str. 100
76. Osebnih dohodki delavcev v združenem delu 1976, str. 65
77. Letni pregled industrije 1976, str. 196
78. Letni pregled odkupa 1976, str. 42
79. Osebnih dohodki po poklicih 1976, str. 77
80. študenti 1976/77 in diplomanti 1976, str. 78
81. Letni pregled prometa 1976, str. 78
82. Kazenska sodna statistika 1976, str. 123
83. Letni pregled gozdarstva 1976, str. 40
84. Letni pregled trgovine 1976, str. 84
85. Letni pregled kmetijstva 1976, str. 44
86. Vzgojnovarstveni zavodi v šolskem letu 1976/77 in socialni zavodi v letu 1976 s seznamom poročevalskih enot, str. 81
87. Popis učiteljev 1976, str. 81
88. Kulturno—umetniška in znanstveno—raziskovalna dejavnost 1976, str. 46
89. Naravno gibanje prebivalstva SR Slovenije 1975, str. 102
90. Anкета o zasebnih kmečkih gospodinjstvih 1976, str. 34
91. Osnovne šole na začetku šolskega leta 1977/78 po krajevnih skupnostih, str. 41
92. Družbeni proizvod in narodni dohodek v letu 1976, str. 78
93. Seznam šol s splošnimi podatki za začetek šolskega leta 1977/78, str. 113
94. Družbena prehrana 1977, str. 41
95. Osebnih dohodki po poklicih 1976, str. 65
96. Osnovne in srednje šole na koncu šolskega leta 1976/77 in začetku 1977/78, str. 75
97. Letni pregled gozdarstva 1977, str. 40
98. Telesna vzgoja, šport in rekreacija v letu 1976, str. 49
99. Kulturno—umetniška in prosvetna dejavnost 1975/76 in 1976/77, str. 51
100. Investicije 1976, str. 66
101. Sestava in dejavnost krajevnih skupnosti 1976—1977, str. 75
102. Osebnih dohodki delavcev v združenem delu 1977, str. 69
103. Letni pregled industrije 1977, str. 175
104. Letni pregled cen 1977, str. 60
105. študenti 1977—1978 in diplomanti 1977, str. 77
106. Letni pregled kmetijstva 1977, str. 44
107. Letni pregled prometa 1977, str. 77
108. Industrijske organizacije 1965—1976 in proizvodi 1976, str. 212
109. Letni pregled gostinstva 1978, str. 56
110. Samoupravne interesne skupnosti 1977, str. 40
111. Popis zaposlenih delavcev 31.12.1976, str. 74
112. Popis zaposlenih delavcev 31.12.1976. Zaposleni delavci v združenem delu SR Slovenije in v tujini ter po občinah SR Slovenije, str. 43
113. Vzgojnovarstvene organizacije v šolskem letu 1977/78 s seznamom poročevalskih enot, str. 81
114. Letni pregled trgovine 1977, str. 85
115. Letni pregled odkupa 1977, str. 68
116. Volitve 1978, str. 79
117. Letni pregled obrti 1976, str. 36
118. Kazenska sodna statistika 1977, str. 90
119. Desezonirane časovne vrste SR Slovenije, str. 181
120. Kulturno—umetniška in znanstveno—raziskovalna dejavnost 1976—1977, str. 91
121. Družbeni proizvod in narodni dohodek v SR Sloveniji 1977, str. 78
122. Naravno gibanje prebivalstva SR Slovenije 1976, str. 90
123. Popis zaposlenih 31.12.1976, osebnih dohodki delavcev v združenem delu po področjih dejavnosti v SRS, str. 70
124. Popis zaposlenih delavcev 31.12.1976, osebnih dohodki delavcev v združenem delu po občinah v SR Sloveniji, str. 42
125. Letni pregled gostinstva 1974, str. 55
126. Letni pregled gostinstva 1975, str. 54
127. Rezultati popisa namestitvenih zmogljivosti v SR Sloveniji 31. avgusta 1977, str. 50
128. Letni pregled turizma 1973—1976, str. 325
129. Seznam šol s splošnimi podatki ob začetku šolskega leta 1978/79, str. 115
130. Popis zaposlenih delavcev 31.12.1976. Zaposleni delavci v združenem delu v SR Sloveniji po skupinah poklicev in področjih dejavnosti, str. 80
131. Prihodki in odhodki organizacij združenega dela negospodarskih dejavnosti 1976—1977, str. 51
132. Letni pregled gradbeništva 1975, str. 74
133. Letni pregled gradbeništva 1976, str. 79
134. Telesna vzgoja, šport in športna rekreacija 1977
135. Kulturno—umetniška in prosvetna dejavnost 1977/78, str. 32
136. Popis zaposlenih delavcev 31.12.1976. Osebnih dohodki delavcev v združenem delu po skupinah poklicev in področjih dejavnosti v SR Sloveniji, str. 67
137. Letni pregled gozdarstva 1978, str. 38
138. Letni pregled gostinstva 1977, str. 62
139. Osebnih dohodki po poklicih v letu 1977, str. 77
140. Anкета o zasebnih kmečkih gospodinjstvih 1977, str. 32
141. Komunalne dejavnosti 1974, str. 32
142. Letni pregled cen 1978, str. 62
143. Osebnih dohodki delavcev v združenem delu 1978, str. 66
144. Letni pregled gradbeništva 1977, str. 103
145. Letni pregled komunalne dejavnosti 1975, str. 29
146. Investicije 1977, str. 75
147. Izkoriščenost zmogljivosti v Industriji 1976, str. 43
148. Letni pregled komunalne dejavnosti 1976, str. 31
149. Letni pregled industrije 1978, str. 165
150. Zmogljivosti in uporaba opreme za avtomatsko obdelavo podatkov v letu 1976, str. 49
151. Osnovne in srednje šole konec šolskega leta 1977/78 in ob začetku šolskega leta 1978/79, str. 79
152. Letni pregled kmetijstva 1978, str. 45
153. Anкета o številu živine 15. 1. 1976, str. 64
154. študenti 1978/79 in diplomanti 1978, str. 102
155. Osnovne šole po krajevnih skupnostih ob začetku šolskega leta 1978/79, str. 41
156. Delavci v združenem delu in samostojnem osebnem delu, pripravniki ter fluktuacija delavcev 1976—1978, str. 32
157. Letni pregled trgovine 1978, str. 84
158. Letni pregled odkupa 1978, str. 64
159. Organizacije in skupnosti v gospodarstvu in negospodarstvu SR Slovenije, stanje 30.6.1979, str. 879
160. Vzgojnovarstvene organizacije 1978/79 in socialni zavodi 1978 s seznamom poročevalskih enot, str. 76
161. Družbena prehrana 1979, str. 38
162. Letni pregled prometa 1978, str. 36
163. Sestava organov in dejavnost skupščin občin 1979, str. 36
164. Kazenska sodna statistika 1978, str. 96
165. Samoupravne interesne skupnosti 1978, str. 48
166. Družbeni proizvod in narodni dohodek v SR Sloveniji 1978, str. 89
167. Letni pregled komunalne dejavnosti 1978, str. 36
168. Sestava krajevnih skupnosti 1978, str. 52
169. Raziskovalne organizacije 1978, str. 50
170. Letni pregled gradbeništva 1978, str. 104
171. Prihodki in odhodki organizacij združenega dela negospodarskih dejavnosti 1978, str. 36
172. Prodaja po republikah in poraba reprodukcijskega materiala v SR Sloveniji 1978, str. 48
173. Letni pregled gostinstva 1973, str. 42
174. Naravno gibanje prebivalstva SR Slovenije 1977, str. 110
175. Anкета o zasebnih kmečkih gospodinjstvih 1978, str. 38
176. Popis zaposlenih delavcev 31.12.1976. Zaposleni delavci v združenem delu po panogah dejavnosti v SR Sloveniji in v tujini, str. 154
177. Letni pregled turizma 1977, str. 112
178. Osebnih dohodki za določene poklice 1978, str. 62
179. Kulturno—umetniška in prosvetna dejavnost 1978/79, str. 39
180. Letni pregled gostinstva 1978, str. 64
181. Letni pregled turizma 1978, str. 118
182. Letni pregled komunalne dejavnosti 1978, str. 38
183. Letni pregled obrti 1977, str. 43
184. Anкета o številu živine 15.1.1977, str. 65
185. Letni pregled obrti 1978, str. 50
186. Anкета o številu živine 15.1.1978, str. 67
187. Seznam šol s splošnimi podatki ob začetku šolskega leta 1979/80, str. 124
188. Delavci v združenem delu in samostojnem osebnem delu, pripravniki ter fluktuacija delavcev 1979, str. 45
189. Telesna vzgoja, šport in športna rekreacija v letu 1978, str. 52
190. Letni pregled zunanje trgovine 1976, str. 370
191. Popis zaposlenih delavcev 31.12.1976. Delavci in osebnih dohodki v združenem delu po medobčinskih skupnostih (regijah) v SR Sloveniji, str. 85
192. Investicije 1978, str. 94
193. Osebnih dohodki delavcev v združenem delu 1979, str. 73
194. Selitveno gibanje prebivalstva SR Slovenije, str. 194
195. Letni pregled gozdarstva 1979, str. 38
196. Kulturno, umetnost, informacije 1978, str. 61
197. Letni pregled cen 1979, str. 59
198. Letni pregled industrije 1979, str. 163
199. Industrijske organizacije in industrijski proizvodi 1977, str. 184
200. Industrijske organizacije po občinah 1977, str. 64
201. Industrijske organizacije in industrijski proizvodi 1978, str. 225
202. Industrijske organizacije po občinah 1978, str. 73
203. Osnovne in srednje šole konec šolskega leta 1978/79 in ob začetku šolskega leta 1979/80, str. 75
204. Osnovne šole po KS ob začetku šolskega leta 1979/80, str. 55
205. Letni pregled obrti 1979, str. 34
206. Letni pregled kmetijstva 1979, str. 88
207. Kazenska sodna statistika 1979, str. 101
208. Letni pregled zunanje trgovine 1977, str. 402
209. študenti 1979/80 in diplomanti 1979, str. 126
210. Popis zaposlenih delavcev 31.12.1976 osebnih dohodki delavcev v združenem delu v SR Sloveniji po panogah dejavnosti, str. 104
- 211.

212. Letni pregled odkupa 1979, str. 82
213. Raziskovalne organizacije 1979, str. 51
214. Prostovoljne dejavnosti učencev osnovnih in srednjih šol v šolskem letu 1978/79, str.51
215. Družbeni proizvod in narodni dohodek v SR Sloveniji 1979, str. 82
216. Vzgojnovarstvene organizacije v šolskem letu 1979/80 s seznamom poročevalskih enot, str. 79
217. Letni pregled trgovine 1979, str. 96
218. Samoupravne interesne skupnosti 1979, str. 56
219. Letni pregled gostinstva 1979, str. 63
220. Letni pregled gradbeništva 1979, str. 133
221. Naravno gibanje prebivalstva 1978, str. 101
222. Letni pregled turizma 1979, str. 126
223. Letni pregled zunanje trgovine 1979, str. 354
224. Delavci v združenem delu in samostojnem osebnem delu, pripravniki ter fluktuacija delavcev 1980, str. 54
225. Družbena prehrana 1980, str. 35
226. Osební dohodki za določene poklice 1979, str. 50
227. Seznam šol s splošnimi podatki ob začetku šolskega leta 1980/81, str. 112
228. Popis prebivalstva, gospodinjstev in stanovanj v SR Sloveniji, 31.3.1981. Prvi podatki po naseljih str. 186
229. Popis prebivalstva, gospodinjstev in stanovanj v SR Sloveniji, 31.3.1981. Prvi podatki po krajevnih skupnostih, str. 51
230. Letni pregled industrije 1980, str. 157
231. Osební dohodki delavcev v združenem delu 1980, str. 72
232. Letni pregled zunanje trgovine 1978, str. 263
233. Osnovne šole po krajevnih skupnostih ob začetku šol, leta 1980/81, str. 57
234. Letni pregled cen 1980, str. 61
235. Letni pregled gozdarstva 1980, str. 36
236. Osnovne in srednje šole konec šol. leta 1979/80 in ob začetku šol. l. 1980/81, str.75
237. Letni pregled kmetijstva 1980, str. 41
238. Kulturno—umetniška in prosvetna dejavnost 1979/80, str. 40
239. Študenti 1980/81 in diplomanti 1980, str. 128
240. Prihodki in odhodki organizacij združenega dela neproizvodnih dejavnosti 1979, str. 36
241. Anketa o zasebnih kmečkih gospodinjstvih 1979, str. 31
242. Letni pregled turizma 1980, str. 116
243. Letni pregled odkupa 1980, str. 70
244. Zmogljivosti in uporaba opreme za avtomatsko obdelavo podatkov 1978, str. 42
245. Seznam teritorialnih enot v SR Sloveniji s šiframi (občine, naselja, ulice, krajevne skupnosti, krajevni uradi, pošte), str. 598
246. Prodaja po republikah in poraba reprodukcijskega materiala v SR Sloveniji 1978, str. 40
247. Industrijske organizacije po občinah 1979, str. 94
248. Izkoriščenost zmogljivosti v industriji 1978, str. 55
249. Delavci v združenem delu 1978, str. 82
250. Letni pregled gostinstva 1980, str. 67
251. Letni pregled komunalne dejavnosti 1979, str. 37
252. Letni pregled zunanje trgovine 1980, str. 338
253. Industrijske organizacije in industrijski proizvodi 1979, str. 249
254. Družbena prehrana 1981, str. 38
255. Naravno gibanje prebivalstva SR Slovenije 1979, str. 102
256. Letni pregled obrti 1980, str. 51
257. Letni pregled trgovine 1980, str. 74
258. Vzgojnovarstvene organizacije v šolskem letu 1980/81, socialni zavodi 1980 in seznam poročevalskih enot, str. 68
259. Letni pregled investicij 1979, str. 38
260. Sestava krajevnih skupnosti 1980, str. 33
261. Prihodki in odhodki organizacij združenega dela neproizvodnih dejavnosti 1980, str. 32
262. Kazenska sodna statistika 1980, str. 86
263. Osební dohodki za določene poklice 1980, str. 42
264. Popis prebivalstva, gospodinjstev in stanovanj v SR Sloveniji 31.3.1981 str. 43
265. Raziskovalne organizacije 1980, str. 62
266. Družbeni proizvod in narodni dohodek v SR Sloveniji 1980, str. 68
267. Samoupravne interesne skupnosti 1980, str. 46
268. Kultura, umetnost, informacije 1979, str. 44
269. Industrijske organizacije po občinah 1980, str. 105
270. Industrijske organizacije in proizvodi 1980, str. 245
271. Seznam šol s splošnimi podatki ob začetku šolskega leta 1981/82, str. 115
272. Letni pregled gradbeništva 1980, str. 109
273. Popis zaposlenih delavcev 31.12.1976, zaposleni delavci v združenem delu po šolski izobrazbi v SR Sloveniji, str. 70
274. Kultura, umetnost, informacije 1980, str. 47
275. Popis prebivalstva, gospodinjstev in stanovanj v SR Sloveniji, 31.3.1981  
Prebivalstvo po starosti (rezultati po občinah) str. 295
276. Letni pregled industrije 1981, str. 180
277. Letni pregled investicij 1980, str. 44
278. Delavci v ZD in samostojnem osebnem delu, pripravniki ter fluktuacija delavcev 1981 str. 49
279. Letni pregled gozdarstva 1981, str. 36
280. Anketa o zasebnih kmečkih gospodinjstvih 1980, str. 34
281. Osební dohodki delavcev v združenem delu 1981, str. 59
282. Popis prebivalstva, gospodinjstev in stanovanj v SR Sloveniji 31.3.1981 (Končni rezultati po občinah), str. 159
283. Kulturno—umetniška in prosvetna dejavnost 1980/81, str. 62
284. Letni pregled kmetijstva 1981, str. 39
285. Študenti 1981/82 in diplomanti 1981, str. 112
286. Osnovne in srednje šole konec šolskega leta 1980/81 in ob začetku šolskega leta 1981/82, str. 78
287. Letni pregled cen 1981, str. 74
288. Osnovne šole po krajevnih skupnostih ob začetku šolskega leta 1981/82, str. 68
289. Letni pregled odkupa 1981, str. 77
290. Naravno gibanje prebivalstva SR Slovenije 1980, str. 99
291. Vzgojnovarstvene organizacije v šolskem letu 1981/82 s seznamom poročevalskih enot, str. 59
292. Kazenska sodna statistika 1981, str. 60
293. Letni pregled trgovine 1981, str. 74
294. Raziskovanje organizacij 1981, str. 47
295. Letni pregled obrti 1981, str. 34
296. Samoupravne interesne skupnosti 1981 (Dejavnost organov), str. 52
297. Letni pregled komunalne dejavnosti 1981, str. 63
298. Letni pregled turizma 1981, str. 127
299. Prodajna zmogljivost omrežja trgovine na drobno 1980, str. 95
300. Industrijske organizacije po občinah 1981, str. 89
301. Letni pregled gradbeništva, str. 111
302. Industrijske organizacije in industrijski proizvodi 1981, str. 214
303. Letni pregled prometa in zvez 1979, str. 73
304. Popis prebivalstva, gospodinjstev in stanovanj v SR Sloveniji 31.3.1981, prebivalstvo po materinem jeziku, pismenosti in obiskovanju šole, (rezultati po občinah) str. 172
305. Popis prebivalstva, gospodinjstev in stanovanj v SR Sloveniji 31.3. 1981; skupno in kmečko prebivalstvo po občinah, str. 242
306. Popis prebivalstva, gospodinjstev in stanovanj v SR Sloveniji 31. 3. 1981, priselitve, (rezultati po občinah), str. 128
307. Popis prebivalstva, gospodinjstev in stanovanj v SR Sloveniji, 31.3.1981; Prebivalstvo na začasnem delu v tujini (rezultati po občinah), str. 158
308. Prihodki in odhodki organizacij združenega dela neproizvodnih dejavnosti 1981, str. 37
309. Letni pregled gostinstva, 1981, str. 56
310. Seznam šol s splošnimi podatki ob začetku šolskega leta 1982/83, str. 107
311. Osební dohodki za določene poklice 1981, str. 41
312. Kultura, umetnost, informacije 1981, str. 51



**Odgovarja direktor Tomaž Banovec**

**Urednik Primož Pečnik**

**Lektorica Joža Lakovič**

**Tehnični urednik Anton Rojc**

Izdal in tiskal Zavod SR Slovenije za statistiko Ljubljana, Vožarski pot 12  
Tiskano v 220 izvodih, 1987

**Uporaba in objava podatkov, v celoti ali deloma, dovoljena le z navedbo vira**

---

Po mnenju Republiškega komiteja za kulturo SRS (št. 4210 – 318/85 z dne 18. 6. 1985) je ta knjiga oproščena temeljnega davka od prometa proizvodov





ID 408/198F