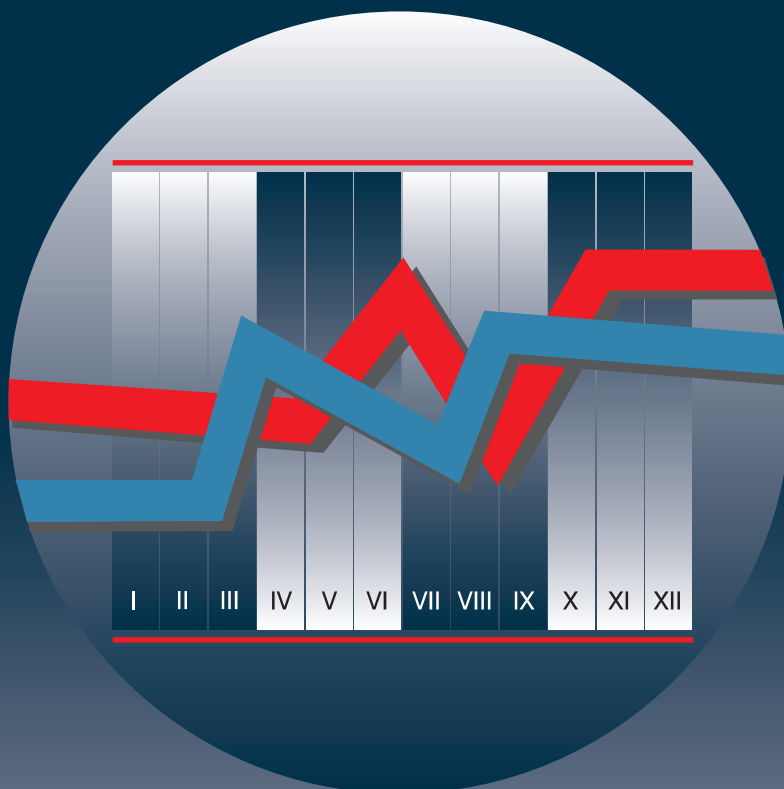




POMEMBNEJŠI STATISTIČNI PODATKI O SLOVENIJI

SOME IMPORTANT STATISTICS ON SLOVENIA





POMEMBNEJŠI STATISTIČNI PODATKI O SLOVENIJI

SOME IMPORTANT STATISTICS ON SLOVENIA

Izdal, založil in tiskal Statistični urad Republike Slovenije, Ljubljana, Vožarski pot 12 - **Uporaba in objava podatkov dovoljena le z navedbo vira** - Odgovarja generalna direktorica mag. Irena Križman – Glavni urednik Tomaž Smrekar – Uredila Marina Batinič - Računalniško oblikovanje besedila in tabel Slavka Slokar - Naklada 140 izvodov - ISSN zbirke Pomembnejši statistični podatki o Sloveniji 1854-4657 - Spletna stran: www.stat.si/psp

Edited, published and printed by the Statistical Office of the Republic of Slovenia, Ljubljana, Vožarski pot 12 - **Use and publication of data is allowed provided the source is acknowledged** - Director-General Irena Križman – Editor in Chief Tomaž Smrekar - Editor Marina Batinič - Computer text and table layout design Slavka Slokar - Total print run 140 copies - ISSN of Some important statistics on Slovenia 1854-4657 - Website: www.stat.si/psp



VSEBINA
CONTENTS

| | |
|--|----|
| Prebivalstvo Population | 5 |
| Nacionalni računi National accounts | 7 |
| Cene Prices | 9 |
| Plače Earnings | 15 |
| Aktivno prebivalstvo Labour force | 18 |
| Rudarstvo in predelovalne dejavnosti Mining and manufacturing | 21 |
| Zunanja trgovina External trade | 23 |
| Gradbeništvo Construction | 25 |
| Trgovina in druge storitvene dejavnosti Distributive trade and other service activities | 26 |
| Turizem Tourism | 28 |
| Transport Transport | 29 |
| Kmetijstvo in ribištvo Agriculture and fishing | 31 |
| Poslovne tendence Business tendency | 33 |
| Kako do statističnih podatkov in informacij How to obtain statistical data and information | 35 |

ZNAMENJA

| | |
|---------------|--|
| - | ni pojava |
| ... | ni podatka |
| Ø | povprečje |
| ¹⁾ | izpostavno znamenje za opombo pod tabelo |
| () | manj natančna ocena |

ZAPIS ČASOVNIH ENOT

| | |
|---------------------------|-------------|
| Arabska številka (1, 2) | četrtoletje |
| Rimska številka (III, VI) | mesec |

KRAJŠAVE IN KRATICE

| | |
|----------------|-----------------|
| kg | kilogram |
| m ² | kvadratni meter |
| mio | milijon |
| t | tona |
| EUR | evro |
| SIT | slovenski tolar |

SIGNS

| | |
|---------------|--------------------------|
| - | no occurrence of event |
| ... | data not available |
| Ø | average |
| ¹⁾ | footnote |
| () | less accurate estimation |

TIME UNITS

| | |
|-------------------------|---------|
| Arabic numeral (1, 2) | quarter |
| Roman numeral (III, VI) | month |

ABBREVIATIONS

| | |
|----------------|-----------------|
| kg | kilogram |
| m ² | square metre |
| mio | million |
| t | ton |
| EUR | euro |
| SIT | Slovenian tolar |

PREBIVALSTVO
POPULATION

Osnovni demografski podatki
Basic demographic data

| | Prebivalstvo ¹⁾ Population ¹⁾ | Rojeni Births | | Priznanja očetovstva Acknow- ledgement of paternity | Umrli Deaths | | Sklenjene zakonske zveze Marriages | Razvezane zakonske zveze Divorces | Naravni prirast Natural increase | Skupni prirast Total increase | |
|------|--|---------------------------|-----------------------------|---|-----------------|------------------------------|---|--|---|--|---------|
| | | živorojeni live births | mrtvorojeni still births | | skupaj total | dojenčki infant deaths | | | | | |
| 2002 | 1 995 033 | 17 501 | 93 | 6 528 | 18 701 | 67 | 7 064 | 2 457 | - 1 200 | 665 | |
| 2003 | 1 996 433 | 17 321 | 94 | 6 715 | 19 451 | 69 | 6 756 | 2 461 | - 2 130 | 1 282 | |
| 2004 | 1 997 590 | 17 961 | 98 | 7 230 | 18 523 | 66 | 6 558 | 2 411 | - 562 | 1 340 | |
| 2005 | 2 003 358 | 18 157 | 112 | 8 175 | 18 825 | 75 | 5 769 | 2 647 | -668 | 5 768 | |
| 2006 | 2 010 377 | 18 932 | 82 | 9 191 | 18 180 | 64 | 6 368 | 2 334 | 752 | 7 019 | |
| 2005 | 4 | 2 003 358 | 4 447 | 24 | 1 988 | 4 658 | 17 | 816 | 838 | -211 | -226 |
| 2006 | 1 | 2 004 394 | 4 427 | 22 | 2 202 | 4 723 | 13 | 629 | 736 | - 296 | 1 036 |
| | 2 | 2 008 516 | 4 705 | 23 | 2 240 | 4 591 | 12 | 2 216 | 696 | 114 | 4 122 |
| | 3 | 2 011 614 | 5 098 | 10 | 2 415 | 4 302 | 21 | 2 595 | 393 | 796 | 3 098 |
| | 4 | 2 010 377 | 4 702 | 27 | 2 334 | 4 564 | 18 | 928 | 509 | 138 | - 1 237 |
| 2007 | 1 | 2 013 597 | 4 665 | 19 | 2 533 | 5 039 | 18 | 641 | 713 | -374 | 3 220 |
| | 2 | 2 019 406 | 4 852 | 33 | 2 470 | 4 562 | 13 | 2 305 | 591 | 290 | 5 809 |
| | 3 | 2 024 335 | 5 152 | 23 | 2 597 | 4 467 | 11 | 2 635 | ... | 685 | 4 929 |

Selitve
Migration

| | Meddržavne selitve International migration | | | | | | | | | Notranje selitve ³⁾ Internal migration ³⁾ | |
|------|---|---|---------------------|------------------------|---|---|------------------------------------|---|---------------------|--|--------|
| | priseljeni immigrants | | | odseljeni emigrants | | | selitveni prirast net migration | | | | |
| | skupaj total | državljeni RS citizens of the RS | tujci foreigners | skupaj total | državljeni RS citizens of the RS | tujci ²⁾ foreigners ²⁾ | skupaj total | državljeni RS citizens of the RS | tujci foreigners | | |
| 2002 | 9 134 | 1 432 | 7 702 | 7 269 | 2 624 | 4 645 | 1 865 | - 1 192 | 3 057 | 34 868 | |
| 2003 | 9 279 | 1 268 | 8 011 | 5 867 | 1 887 | 3 980 | 3 412 | - 619 | 4 031 | 27 844 | |
| 2004 | 10 171 | 1 574 | 8 597 | 8 269 | 2 265 | 6 004 | 1 902 | - 691 | 2 593 | 30 215 | |
| 2005 | 15 041 | 1 747 | 13 294 | 8 605 | 2 077 | 6 528 | 6 436 | -330 | 6 766 | 32 204 | |
| 2006 | 20 016 | 1 765 | 18 251 | 13 749 | 2 703 | 11 046 | 6 267 | - 938 | 7 205 | 38 501 | |
| 2005 | 4 | 2 892 | 450 | 2 442 | 2 907 | 456 | 2 451 | -15 | -6 | -9 | 8 043 |
| 2006 | 1 | 4 230 | 436 | 3 794 | 2 898 | 570 | 2 328 | 1 332 | - 134 | 1 466 | 8 149 |
| | 2 | 5 857 | 471 | 5 386 | 1 849 | 724 | 1 125 | 4 008 | - 253 | 4 261 | 8 778 |
| | 3 | 5 722 | 522 | 5 200 | 3 420 | 713 | 2 707 | 2 302 | - 191 | 2 493 | 11 084 |
| | 4 | 4 207 | 336 | 3 871 | 5 582 | 696 | 4 886 | -1 375 | - 360 | -1 015 | 10 490 |
| 2007 | 1 | 7 166 | 373 | 6 793 | 3 572 | 805 | 2 767 | 3 594 | -432 | 4 026 | 8 769 |
| | 2 | 8 298 | 232 | 8 066 | 2 779 | 693 | 2 086 | 5 519 | -461 | 5 980 | 9 389 |
| | 3 | 7 864 | 254 | 7 610 | 3 620 | 811 | 2 809 | 4 244 | -557 | 4 801 | 10 906 |

1) Stanje konec leta/četrtertletja.
As of the end of the year/quarter.

2) Ocena Statističnega urada RS.
Estimates of the Statistical Office of the RS.

3) Samo državljani RS.
Citizens of the RS only.

Demografski kazalniki
Demographic indicators

| | | Živorajeni Live births | Umrli Deaths | Naravni prirast Natural increase | Selitveni prirast Net migration | Skupni prirast Total increase | Sklenjene zakonske zveze Marriages | Razvezane zakonske zveze Divorces | Umrli dojenčki na 1000 živorojenih Infant mortality rate |
|------|---|--|-----------------|---|--|--|---|--|--|
| | | na 1000 prebivalcev per 1000 population | | | | | | | |
| 2002 | | 8,8 | 9,4 | - 0,6 | 0,9 | 0,3 | 3,5 | 1,2 | 3,8 |
| 2003 | | 8,7 | 9,7 | - 1,1 | 1,7 | 0,6 | 3,4 | 1,2 | 4,0 |
| 2004 | | 9,0 | 9,3 | - 0,3 | 1,0 | 0,7 | 3,3 | 1,2 | 3,7 |
| 2005 | | 9,1 | 9,4 | -0,3 | 3,2 | 2,9 | 2,9 | 1,3 | 4,1 |
| 2006 | | 9,4 | 9,1 | 0,4 | 3,1 | 3,5 | 3,2 | 1,2 | 3,4 |
| 2005 | 4 | 8,8 | 9,2 | -0,4 | 0,0 | -0,4 | 1,6 | 1,7 | 3,8 |
| 2006 | 1 | 9,0 | 9,6 | -0,6 | 2,7 | 2,1 | 1,3 | 1,5 | 2,9 |
| | 2 | 9,4 | 9,2 | 0,2 | 8,0 | 8,2 | 4,4 | 1,4 | 2,6 |
| | 3 | 10,1 | 8,5 | 1,6 | 4,5 | 6,1 | 5,1 | 0,8 | 4,1 |
| | 4 | 9,3 | 9,0 | 0,3 | -2,7 | -2,4 | 1,8 | 1,0 | 3,8 |
| 2007 | 1 | 9,4 | 10,1 | -0,8 | 7,2 | 6,5 | 1,3 | 1,4 | 3,9 |
| | 2 | 9,6 | 9,1 | 0,6 | 11,0 | 11,5 | 4,6 | 1,2 | 2,7 |
| | 3 | 10,1 | 8,8 | 1,3 | 8,3 | 9,7 | 5,2 | ... | 2,1 |

Več podatkov in metodološka pojasnila s področja prebivalstva boste našli na spletnem naslovu:
http://www.stat.si/tema_demografsko_prebivalstvo.asp

More data and methodological explanations on population are available on the website:
http://www.stat.si/eng/tema_demografsko_prebivalstvo.asp

NACIONALNI RAČUNI
NATIONAL ACCOUNTS

Izdatkovna struktura bruto domačega proizvoda
Gross domestic product by expenditures

| | Bruto domači proizvod Gross domestic product | Domača potrošnja Domestic consumption | | | | Saldo menjave s tujino External trade balance | | | |
|--|---|--|--|---|--|--|--|---|---------|
| | | skupaj total | zasebna potrošnja private consumption | državna potrošnja government consumption | bruto investicije gross capital formation | skupaj total | izvoz proizvodov exports of goods and services | uvoz proizvodov imports of goods and services | |
| Tekoče cene, mio EUR Current prices, mio EUR | | | | | | | | | |
| 2002 | 22 758,3 | 22 479,5 | 12 558,2 | 4 435,3 | 5 486,0 | 278,8 | 12 777,3 | 12 498,6 | |
| 2003 | 24 715,9 | 24 766,9 | 13 670,2 | 4 793,4 | 6 303,2 | -51,0 | 13 556,0 | 13 607,0 | |
| 2004 | 26 677,5 | 27 014,8 | 14 493,8 | 5 134,3 | 7 386,7 | -337,3 | 15 709,9 | 16 047,2 | |
| 2005 | 28 243,5 | 28 421,8 | 15 244,7 | 5 472,4 | 7 704,7 | -178,3 | 17 792,9 | 17 971,2 | |
| 2006 | 30 448,3 | 30 749,6 | 16 259,0 | 5 856,9 | 8 633,7 | -301,3 | 20 514,6 | 20 815,9 | |
| 2007 | 33 541,8 | 34 129,4 | 17 536,6 | 6 102,9 | 10 489,9 | -587,6 | 23 958,2 | 24 545,7 | |
| 2006 | 1 | 6 887,9 | 6 952,1 | 3 697,6 | 1 367,9 | 1 886,7 | -64,2 | 4 715,0 | 4 779,2 |
| | 2 | 7 778,6 | 7 620,7 | 4 188,0 | 1 499,8 | 1 932,9 | 157,9 | 5 158,2 | 5 000,3 |
| | 3 | 7 870,7 | 7 829,4 | 4 116,9 | 1 448,4 | 2 264,1 | 41,3 | 5 251,9 | 5 210,6 |
| | 4 | 7 911,1 | 8 347,4 | 4 256,6 | 1 540,8 | 2 550,0 | -436,3 | 5 389,4 | 5 825,8 |
| 2007 | 1 | 7 678,5 | 7 714,5 | 3 956,1 | 1 419,2 | 2 339,2 | -36,0 | 5 632,9 | 5 668,8 |
| | 2 | 8 537,4 | 8 558,0 | 4 459,2 | 1 554,3 | 2 544,5 | -20,6 | 6 056,4 | 6 077,1 |
| | 3 | 8 729,6 | 8 785,6 | 4 485,6 | 1 515,3 | 2 784,7 | -56,0 | 6 225,2 | 6 281,2 |
| | 4 | 8 596,3 | 9 071,3 | 4 635,7 | 1 614,0 | 2 821,6 | -475,0 | 6 043,6 | 6 518,6 |
| Stalne cene, enako obdobje predhodnega leta = 100 Constant prices, the same period of the previous year = 100 | | | | | | | | | |
| 2002 | 103,7 | 102,6 | 101,8 | 103,4 | 103,8 | 1,0 ¹⁾ | 106,8 | 104,9 | |
| 2003 | 102,8 | 104,8 | 103,4 | 101,9 | 110,2 | -1,9 ¹⁾ | 103,1 | 106,7 | |
| 2004 | 104,4 | 104,9 | 103,0 | 103,1 | 110,5 | -0,5 ¹⁾ | 112,5 | 113,3 | |
| 2005 | 104,1 | 102,2 | 102,7 | 103,2 | 100,4 | 2,0 ¹⁾ | 110,1 | 106,7 | |
| 2006 | 105,7 | 105,7 | 104,0 | 104,4 | 109,9 | -0,0 ¹⁾ | 112,3 | 112,2 | |
| 2007 | 106,1 | 106,9 | 103,1 | 101,4 | 117,8 | -0,9 ¹⁾ | 113,0 | 114,1 | |
| 2006 | 1 | 105,4 | 104,5 | 104,6 | 104,6 | 0,8 ¹⁾ | 117,2 | 115,6 | |
| | 2 | 105,1 | 104,4 | 104,3 | 104,5 | 0,6 ¹⁾ | 111,6 | 110,7 | |
| | 3 | 106,1 | 107,5 | 104,6 | 103,8 | -1,2 ¹⁾ | 108,1 | 110,3 | |
| | 4 | 106,3 | 106,2 | 102,8 | 104,6 | -0,1 ¹⁾ | 113,0 | 112,3 | |
| 2007 | 1 | 107,2 | 106,8 | 102,4 | 100,7 | 0,4 ¹⁾ | 114,9 | 114,4 | |
| | 2 | 106,0 | 108,0 | 102,1 | 100,4 | -1,9 ¹⁾ | 113,0 | 116,2 | |
| | 3 | 106,4 | 108,5 | 104,7 | 101,7 | -2,0 ¹⁾ | 115,1 | 118,2 | |
| | 4 | 104,7 | 104,5 | 103,3 | 102,7 | 0,1 ¹⁾ | 109,3 | 108,6 | |

1) Kot prispevek k rasti obsega BDP (v odstotnih točkah)
As contribution to GDP volume growth (in percentage points).

Bruto domači proizvod po proizvodni metodi
Gross domestic product by output approach

| | | Bruto domači proizvod Gross domestic product | Dodana vrednost Value added | | | | | | Neto davki na proizvode Net taxes on products | |
|--|---|---|--------------------------------|--|---|------------------------------|--|--|--|----------------------------------|
| | | | skupaj total | kmetijstvo, lov, gozdarstvo, ribištvo agriculture, hunting, forestry, fishing | rudarstvo, predelovalne dejavnosti, oskrba z energijo mining and quarrying, manufacturing, energy supply | gradbeništvo construction | trgovina, popravila, promet in zveze wholesale and retail trade, transport and communications | finančno posredništvo, nepremičnine, poslovne storitve financial intermediation, real estate, business activities | | druge storitve other services |
| Stalne cene, enako obdobje predhodnega leta = 100 Constant prices, the same period of the previous year = 100 | | | | | | | | | | |
| 2002 | | 103,7 | 104,1 | 112,1 | 104,9 | 103,9 | 103,1 | 103,7 | 103,2 | 100,8 |
| 2003 | | 102,8 | 103,0 | 84,3 | 104,9 | 103,1 | 103,3 | 102,6 | 103,0 | 101,9 |
| 2004 | | 104,4 | 104,4 | 115,0 | 104,1 | 100,0 | 104,0 | 105,8 | 104,0 | 104,4 |
| 2005 | | 104,1 | 104,0 | 95,7 | 103,7 | 104,9 | 104,7 | 105,0 | 103,6 | 104,9 |
| 2006 | | 105,7 | 106,0 | 96,3 | 108,2 | 115,2 | 106,9 | 105,0 | 101,9 | 103,6 |
| 2007 | | 106,1 | 106,2 | 96,2 | 107,6 | 118,7 | 106,5 | 105,6 | 101,6 | 105,3 |
| 2006 | 1 | 105,4 | 105,5 | 96,4 | 108,6 | 106,1 | 108,0 | 103,4 | 102,2 | 104,4 |
| | 2 | 105,1 | 104,8 | 95,6 | 105,7 | 107,9 | 106,7 | 104,7 | 102,2 | 106,7 |
| | 3 | 106,1 | 106,6 | 96,2 | 109,3 | 119,0 | 106,7 | 105,3 | 101,7 | 102,8 |
| | 4 | 106,3 | 107,1 | 96,9 | 109,2 | 126,4 | 106,4 | 106,4 | 101,6 | 100,8 |
| 2007 | 1 | 107,2 | 107,2 | 97,2 | 109,8 | 128,5 | 106,5 | 105,3 | 102,2 | 106,8 |
| | 2 | 106,0 | 106,6 | 96,6 | 108,1 | 125,5 | 106,6 | 105,4 | 101,6 | 101,9 |
| | 3 | 106,4 | 106,4 | 96,1 | 107,5 | 116,6 | 107,1 | 106,6 | 101,3 | 107,1 |
| | 4 | 104,7 | 104,6 | 95,1 | 105,3 | 108,0 | 105,9 | 105,2 | 101,5 | 105,5 |

Več podatkov in metodološka pojasnila s področja nacionalnih računov boste našli na spletnem naslovu:
http://www.stat.si/tema_ekonomsko_nacionalni.asp

More data and methodological explanations on national accounts are available on the website:
http://www.stat.si/eng/tema_ekonomsko_nacionalni.asp

CENE
PRICES

Indeksi cen življenjskih potrebščin
Consumer price indices

| | Skupaj Total | Blago Goods | | | | Storitve Services | |
|--|-----------------|-----------------|-------------------------------|---------------------------------------|--|----------------------|-------|
| | | skupaj total | trajno blago durable goods | poltrajno blago semi-durable goods | blago dnevne rabe non-durable goods | | |
| December predhodnega leta = 100 December of the previous year = 100 | | | | | | | |
| XII 2003 | 104,6 | 103,9 | 103,1 | 102,4 | 104,5 | 106,5 | |
| XII 2004 | 103,2 | 102,5 | 100,4 | 103,1 | 102,8 | 104,9 | |
| XII 2005 | 102,3 | 102,0 | 97,4 | 98,8 | 104,0 | 103,0 | |
| XII 2006 | 102,8 | 102,1 | 98,0 | 102,4 | 103,0 | 104,3 | |
| XII 2007 | 105,6 | 106,0 | 98,5 | 102,9 | 108,9 | 104,8 | |
| Predhodno obdobje = 100 Previous period = 100 | | | | | | | |
| 2007 | III | 101,0 | 101,6 | 99,1 | 105,1 | 101,4 | 99,9 |
| | IV | 101,1 | 101,4 | 100,3 | 102,3 | 101,5 | 100,3 |
| | V | 101,2 | 101,2 | 99,7 | 102,3 | 101,4 | 101,1 |
| | VI | 100,4 | 100,1 | 99,9 | 100,2 | 100,1 | 100,9 |
| | VII | 100,0 | 99,2 | 99,5 | 92,4 | 100,9 | 101,9 |
| | VIII | 100,3 | 100,0 | 100,2 | 99,5 | 100,1 | 100,9 |
| | IX | 100,4 | 101,2 | 99,7 | 105,7 | 100,5 | 98,7 |
| | X | 100,7 | 101,3 | 100,2 | 103,1 | 101,1 | 99,3 |
| | XI | 100,9 | 101,2 | 100,1 | 102,4 | 101,2 | 100,3 |
| | XII | 100,4 | 100,2 | 99,9 | 99,0 | 100,6 | 100,8 |
| 2008 | I | 100,1 | 99,8 | 99,7 | 91,9 | 101,8 | 100,6 |
| | II | 100,0 | 99,8 | 100,3 | 101,4 | 99,3 | 100,4 |
| Isti mesec predhodnega leta = 100 The same month of the previous year = 100 | | | | | | | |
| 2007 | III | 102,3 | 101,7 | 98,8 | 100,0 | 102,8 | 103,6 |
| | IV | 102,6 | 102,2 | 99,2 | 99,8 | 103,6 | 103,4 |
| | V | 102,9 | 102,3 | 99,5 | 101,1 | 103,5 | 104,1 |
| | VI | 103,6 | 103,1 | 100,0 | 102,3 | 104,2 | 104,6 |
| | VII | 103,8 | 103,4 | 99,5 | 102,5 | 104,7 | 104,9 |
| | VIII | 103,5 | 102,7 | 98,9 | 103,6 | 103,7 | 105,1 |
| | IX | 103,5 | 102,9 | 99,0 | 102,9 | 104,1 | 104,7 |
| | X | 105,1 | 105,1 | 98,3 | 102,4 | 107,8 | 104,9 |
| | XI | 105,7 | 106,0 | 98,8 | 103,5 | 108,6 | 105,0 |
| | XII | 105,6 | 106,0 | 98,5 | 102,9 | 108,9 | 104,8 |
| 2008 | I | 106,4 | 107,2 | 98,3 | 103,0 | 110,6 | 104,7 |
| | II | 106,5 | 107,2 | 98,7 | 104,3 | 110,2 | 105,2 |

Indeksi cen življenjskih potrebščin (nadaljevanje)

Consumer price indices (continued)

| | | Hrana in brezalkoholne pijače Food and non alcoholic beverages | Alkoholne pijače in tobak Alcoholic beverages and tobacco | Obleka in obutev Clothing and footwear | Stanovanje Housing, water, electricity and other | Stanovanjska oprema Furnishing, household equipment and maintenance | Zdravje Health |
|--|------|---|--|---|---|--|-------------------|
| December predhodnega leta = 100 December of the previous year = 100 | | | | | | | |
| XII | 2003 | 104,0 | 111,6 | 101,4 | 106,0 | 102,9 | 105,2 |
| XII | 2004 | 98,9 | 104,3 | 102,7 | 110,3 | 102,9 | 100,6 |
| XII | 2005 | 100,9 | 104,4 | 97,8 | 107,1 | 103,4 | 98,7 |
| XII | 2006 | 103,8 | 104,9 | 103,4 | 101,3 | 105,3 | 99,6 |
| XII | 2007 | 112,9 | 106,6 | 102,1 | 108,0 | 104,3 | 100,0 |
| Predhodno obdobje = 100 Previous period = 100 | | | | | | | |
| 2007 | III | 100,8 | 100,4 | 107,2 | 101,2 | 100,8 | 101,1 |
| | IV | 102,0 | 100,2 | 103,3 | 101,5 | 100,4 | 99,2 |
| | V | 101,7 | 100,5 | 103,3 | 100,3 | 100,2 | 99,8 |
| | VI | 99,8 | 100,1 | 100,2 | 100,6 | 100,6 | 100,2 |
| | VII | 100,3 | 105,2 | 88,8 | 100,8 | 100,1 | 100,0 |
| | VIII | 100,2 | 100,1 | 99,1 | 101,6 | 100,2 | 98,7 |
| | IX | 103,0 | 99,3 | 108,6 | 98,9 | 100,1 | 100,0 |
| | X | 102,2 | 100,1 | 104,4 | 101,0 | 100,7 | 100,1 |
| | XI | 100,0 | 99,9 | 102,9 | 102,0 | 100,5 | 100,0 |
| | XII | 101,5 | 100,0 | 98,1 | 100,2 | 100,4 | 100,0 |
| 2008 | I | 102,6 | 99,9 | 88,7 | 102,8 | 100,2 | 99,6 |
| | II | 99,6 | 99,8 | 102,3 | 98,4 | 100,1 | 100,2 |
| Isti mesec predhodnega leta = 100 The same month of the previous year = 100 | | | | | | | |
| 2007 | III | 103,9 | 105,6 | 99,5 | 100,4 | 104,7 | 102,3 |
| | IV | 106,3 | 105,7 | 99,3 | 101,0 | 104,8 | 101,4 |
| | V | 106,3 | 106,2 | 101,0 | 100,4 | 105,2 | 101,1 |
| | VI | 106,9 | 106,0 | 102,4 | 101,7 | 105,7 | 101,7 |
| | VII | 107,6 | 108,1 | 102,7 | 101,9 | 104,5 | 102,0 |
| | VIII | 106,9 | 108,5 | 104,1 | 103,2 | 103,3 | 100,7 |
| | IX | 110,0 | 107,6 | 103,1 | 101,4 | 103,0 | 100,8 |
| | X | 113,3 | 106,5 | 101,8 | 106,7 | 103,6 | 100,8 |
| | XI | 111,7 | 106,6 | 103,5 | 108,2 | 104,1 | 100,5 |
| | XII | 112,9 | 106,6 | 102,1 | 108,0 | 104,3 | 100,0 |
| 2008 | I | 113,9 | 105,7 | 102,9 | 111,7 | 104,0 | 99,1 |
| | II | 114,6 | 105,5 | 104,8 | 109,6 | 104,3 | 98,8 |

Indeksi cen življenjskih potrebščin (nadaljevanje)
Consumer price indices (continued)

| | | Prevoz Transport | Komunikacije Communication | Rekreacija in kultura Recreation and culture | Izobraževanje Education | Gostinske in nastanitvene storitve Restaurants and hotels | Raznovrstno blago in storitve Miscellaneous goods and services | |
|--|------|---------------------|-------------------------------|---|----------------------------|--|---|-------|
| December predhodnega leta = 100 December of the previous year = 100 | | | | | | | | |
| XII 2003 | | 105,8 | 99,2 | 103,9 | 103,9 | 106,6 | 104,3 | |
| XII 2004 | | 103,5 | 102,4 | 102,6 | 108,0 | 105,2 | 102,6 | |
| XII 2005 | | 101,8 | 99,5 | 102,5 | 107,5 | 103,9 | 102,5 | |
| XII 2006 | | 101,1 | 101,0 | 101,7 | 100,5 | 105,9 | 105,0 | |
| XII 2007 | | 101,9 | 101,9 | 104,7 | 103,6 | 108,6 | 103,6 | |
| Predhodno obdobje = 100 Previous period = 100 | | | | | | | | |
| 2007 | III | 100,8 | 99,9 | 99,4 | 99,9 | 100,2 | 100,2 | |
| | IV | 101,6 | 100,1 | 99,7 | 100,0 | 100,7 | 100,0 | |
| | V | 101,3 | 100,4 | 102,3 | 102,5 | 100,6 | 100,5 | |
| | VI | 100,2 | 100,0 | 102,0 | 100,0 | 100,1 | 100,1 | |
| | VII | 99,7 | 100,9 | 104,3 | 100,0 | 100,6 | 100,5 | |
| | VIII | 99,3 | 100,2 | 101,8 | 100,0 | 100,8 | 100,5 | |
| | IX | 99,0 | 100,7 | 95,5 | 100,4 | 101,1 | 100,2 | |
| | X | 99,6 | 99,9 | 97,8 | 100,7 | 100,4 | 100,3 | |
| | XI | 101,8 | 99,4 | 100,1 | 100,0 | 101,1 | 100,7 | |
| | XII | 99,9 | 102,2 | 100,9 | 100,0 | 100,9 | 100,3 | |
| | 2008 | I | 100,2 | 99,4 | 99,9 | 99,9 | 102,0 | 100,1 |
| | | II | 99,3 | 99,7 | 101,4 | 100,4 | 100,5 | 100,4 |
| Isti mesec predhodnega leta = 100 The same month of the previous year = 100 | | | | | | | | |
| 2007 | III | 100,6 | 99,4 | 102,2 | 101,1 | 106,7 | 103,0 | |
| | IV | 100,4 | 99,7 | 101,4 | 98,9 | 106,6 | 102,9 | |
| | V | 100,4 | 100,2 | 103,0 | 101,4 | 106,8 | 103,1 | |
| | VI | 101,5 | 101,2 | 103,3 | 101,4 | 106,4 | 103,2 | |
| | VII | 100,9 | 101,2 | 104,4 | 101,4 | 106,5 | 103,3 | |
| | VIII | 98,4 | 101,2 | 104,8 | 101,4 | 107,0 | 104,0 | |
| | IX | 98,1 | 99,3 | 104,5 | 103,7 | 107,6 | 103,8 | |
| | X | 100,4 | 99,3 | 104,9 | 103,6 | 107,9 | 103,3 | |
| | XI | 102,5 | 99,8 | 104,6 | 103,6 | 109,6 | 103,6 | |
| | XII | 101,9 | 101,9 | 104,7 | 103,6 | 108,6 | 103,6 | |
| | 2008 | I | 102,8 | 101,0 | 104,1 | 103,4 | 109,2 | 103,6 |
| | | II | 102,7 | 102,8 | 104,9 | 103,8 | 109,4 | 103,8 |

Indeksi cen industrijskih proizvodov pri proizvajalcih na domačem trgu, po namenskih skupinah
 Producer price indices of manufactured goods by main industrial groups

| | Skupaj Total | Proizvodi za vmesno porabo Intermediate goods industries | | | Proizvodi za investicije Capital goods industries | Proizvodi za široko porabo Consumer goods industries | | |
|--|-----------------|---|---|--|--|---|--|---|
| | | skupaj total | energenti energy related industries | surovine intermediate goods industries (except energy) | | skupaj total | trajni proizvodi durable consumer goods industries | netrajni proizvodi non-durable consumer goods industries |
| Predhodno obdobje = 100 Previous period = 100 | | | | | | | | |
| 2003 | 102,5 | 102,0 | 100,8 | 102,5 | 99,6 | 104,1 | 105,1 | 104,0 |
| 2004 | 104,3 | 105,9 | 106,2 | 105,8 | 102,5 | 102,9 | 102,9 | 102,9 |
| 2005 | 102,7 | 103,2 | 101,5 | 104,2 | 103,1 | 102,0 | 102,4 | 101,9 |
| 2006 | 102,3 | 103,5 | 102,8 | 103,9 | 100,2 | 101,5 | 103,1 | 101,3 |
| 2007 | 105,4 | 108,1 | 110,9 | 107,2 | 101,3 | 102,8 | 107,0 | 102,2 |
| 2007 | | | | | | | | |
| III | 100,3 | 100,3 | 100,1 | 100,4 | 100,4 | 100,4 | 101,1 | 100,2 |
| IV | 100,2 | 100,5 | 100,8 | 100,4 | 100,1 | 99,8 | 100,5 | 99,7 |
| V | 100,3 | 100,4 | 99,8 | 100,7 | 99,6 | 100,3 | 100,0 | 100,3 |
| VI | 100,3 | 100,3 | 100,1 | 100,4 | 99,9 | 100,4 | 101,1 | 100,3 |
| VII | 100,1 | 100,1 | 100,1 | 100,1 | 100,7 | 99,9 | 100,1 | 99,8 |
| VIII | 99,9 | 99,9 | 98,6 | 100,5 | 99,8 | 100,0 | 100,3 | 99,9 |
| IX | 101,1 | 101,2 | 101,8 | 101,0 | 100,1 | 101,3 | 100,2 | 101,5 |
| X | 100,6 | 100,6 | 100,0 | 100,9 | 100,6 | 100,7 | 100,2 | 100,8 |
| XI | 100,4 | 100,1 | 99,9 | 100,2 | 99,8 | 101,2 | 99,9 | 101,4 |
| XII | 100,1 | 100,1 | 100,2 | 100,0 | 100,0 | 100,1 | 100,2 | 100,1 |
| 2008 | | | | | | | | |
| I | 100,8 | 100,7 | 100,4 | 100,9 | 100,4 | 101,0 | 102,3 | 100,7 |
| II | 101,3 | 102,1 | 105,7 | 100,5 | 99,8 | 100,6 | 99,8 | 100,7 |
| Isti mesec predhodnega leta = 100 The same month of the previous year = 100 | | | | | | | | |
| 2007 | | | | | | | | |
| III | 105,0 | 108,0 | 110,7 | 107,3 | 101,7 | 101,8 | 107,2 | 100,9 |
| IV | 104,9 | 108,1 | 111,2 | 107,1 | 101,9 | 101,5 | 107,3 | 100,5 |
| V | 105,1 | 108,2 | 111,4 | 107,1 | 101,8 | 101,9 | 107,1 | 101,0 |
| VI | 105,2 | 108,2 | 111,2 | 107,2 | 101,0 | 102,3 | 108,3 | 101,3 |
| VII | 105,2 | 107,9 | 111,6 | 106,6 | 101,6 | 102,4 | 108,4 | 101,4 |
| VIII | 105,3 | 108,1 | 110,6 | 107,3 | 101,0 | 102,7 | 108,7 | 101,7 |
| IX | 105,8 | 108,4 | 112,1 | 107,1 | 100,7 | 103,8 | 107,8 | 103,2 |
| X | 106,3 | 109,4 | 114,4 | 107,4 | 101,3 | 103,7 | 106,4 | 103,2 |
| XI | 106,8 | 109,4 | 114,4 | 107,4 | 101,1 | 105,1 | 106,4 | 104,9 |
| XII | 106,3 | 108,7 | 113,6 | 106,7 | 101,0 | 104,7 | 104,4 | 104,8 |
| 2008 | | | | | | | | |
| I | 106,5 | 108,6 | 114,5 | 106,3 | 100,9 | 105,3 | 106,5 | 105,0 |
| II | 105,6 | 106,5 | 107,6 | 106,1 | 101,2 | 105,7 | 105,8 | 105,6 |

Indeks cen industrijskih proizvodov pri proizvajalcih na domačem trgu, po dejavnostih

Producer price indices of manufactured goods by activities

| | Skupaj Total | A Kmetijstvo, lov, gozdarstvo Agriculture, hunting and forestry | Rudarstvo, predelovalne dejavnosti, oskrba z elektriko, plinom, vodo Mining and quarrying, manufacturing, electricity, gas and water supply | | | |
|--|-----------------|---|--|--|--|---|
| | | | skupaj total | C rudarstvo mining and quarrying | D predelovalne dejavnosti manufacturing | E oskrba z elektriko plinom in vodo electricity, gas and water supply |
| Predhodno obdobje = 100 Previous period = 100 | | | | | | |
| 2003 | 102,5 | 102,1 | 102,5 | 101,1 | 102,9 | 100,3 |
| 2004 | 104,3 | 100,2 | 104,3 | 101,0 | 104,1 | 106,7 |
| 2005 | 102,7 | 100,0 | 102,7 | 101,3 | 103,2 | 100,4 |
| 2006 | 102,3 | 100,4 | 102,4 | 101,4 | 102,3 | 102,8 |
| 2007 | 105,4 | 112,1 | 105,3 | 104,6 | 104,3 | 112,7 |
| 2007 | III | 100,3 | 100,3 | 100,2 | 100,4 | 100,0 |
| | IV | 100,2 | 100,2 | 100,0 | 100,0 | 100,1 |
| | V | 100,3 | 100,3 | 100,8 | 100,4 | 99,6 |
| | VI | 100,3 | 100,3 | 99,6 | 100,3 | 100,3 |
| | VII | 100,1 | 100,1 | 100,3 | 100,1 | 100,1 |
| | VIII | 99,9 | 100,6 | 99,9 | 100,2 | 98,3 |
| | IX | 101,1 | 100,0 | 101,1 | 100,5 | 101,0 |
| | X | 100,6 | 100,0 | 100,6 | 100,0 | 100,8 |
| | XI | 100,4 | 100,2 | 100,4 | 98,4 | 100,5 |
| | XII | 100,1 | 100,0 | 100,1 | 100,2 | 100,1 |
| 2008 | I | 100,8 | 103,3 | 100,7 | 99,7 | 100,8 |
| | II | 101,3 | 99,8 | 101,3 | 102,7 | 100,4 |
| Isti mesec predhodnega leta = 100 The same month of the previous year = 100 | | | | | | |
| 2007 | III | 105,0 | 111,8 | 104,9 | 103,7 | 103,8 |
| | IV | 104,9 | 111,8 | 104,8 | 111,8 | 102,5 |
| | V | 105,1 | 111,8 | 105,0 | 103,3 | 103,9 |
| | VI | 105,2 | 111,8 | 105,1 | 102,9 | 103,9 |
| | VII | 105,2 | 111,8 | 105,1 | 105,0 | 103,8 |
| | VIII | 105,3 | 112,4 | 105,2 | 110,3 | 104,1 |
| | IX | 105,8 | 112,4 | 105,7 | 107,3 | 104,6 |
| | X | 106,3 | 112,4 | 106,2 | 105,5 | 104,8 |
| | XI | 106,8 | 112,7 | 106,7 | 103,7 | 105,3 |
| | XII | 106,3 | 112,7 | 106,2 | 101,6 | 104,9 |
| 2008 | I | 106,5 | 104,1 | 106,5 | 99,8 | 105,1 |
| | II | 105,6 | 103,9 | 105,6 | 102,5 | 105,2 |

Indeks povprečnih vrednosti izvoza in uvoza

Unit value indices of exports and imports

| | Izvoz Export | | | | Uvoz Import | | | |
|--|-----------------|--|--|---|-----------------|--|--|---|
| | skupaj total | proizvodi za vmesno porabo intermediate goods | proizvodi za investicije capital goods | proizvodi za široko porabo consumption goods | skupaj total | proizvodi za vmesno porabo intermediate goods | proizvodi za investicije capital goods | proizvodi za široko porabo consumption goods |
| Izračun iz podatkov v EUR, enako obdobje predhodnega leta = 100 Calculation from EUR values, the same period of the previous year = 100 | | | | | | | | |
| 2002 | 99,5 | 98,1 | 98,6 | 101,4 | 96,4 | 94,2 | 101,5 | 98,5 |
| 2003 | 98,4 | 99,3 | 98,2 | 97,4 | 98,3 | 98,9 | 100,0 | 96,4 |
| 2004 | 100,5 | 101,0 | 96,7 | 100,7 | 102,5 | 105,4 | 99,8 | 98,3 |
| 2005 | 103,4 | 104,7 | 100,9 | 102,2 | 105,9 | 108,6 | 102,6 | 101,5 |
| 2006 | 103,7 | 105,6 | 98,6 | 102,3 | 105,3 | 107,2 | 103,4 | 102,2 |
| 2006 | 1 | 103,8 | 104,0 | 100,5 | 104,2 | 106,3 | 108,3 | 102,6 |
| | 2 | 103,9 | 105,7 | 100,3 | 102,2 | 105,7 | 107,4 | 101,1 |
| | 3 | 104,6 | 106,6 | 98,1 | 103,4 | 105,7 | 108,1 | 102,7 |
| | 4 | 102,2 | 105,0 | 97,2 | 99,9 | 103,4 | 105,7 | 100,9 |
| 2007 | 1 | 104,4 | 108,8 | 103,0 | 98,4 | 105,7 | 108,8 | 100,1 |
| | 2 | 103,8 | 106,2 | 105,6 | 99,9 | 105,5 | 107,0 | 104,6 |
| | 3 | 103,7 | 106,4 | 104,7 | 99,6 | 102,0 | 101,4 | 103,2 |
| | 4 | 102,7 | 102,7 | 108,1 | 101,4 | 103,8 | 103,6 | 101,6 |



Indeksi cen v kmetijstvu
Agricultural price indices

| | | Indeksi cen inputov v kmetijstvu Agricultural input price indices | | | Indeksi cen kmetijskih pridelkov pri pridelovalcih Producer price indices of agricultural products | | |
|--|------|--|---|--|---|------------------------------------|---|
| | | skupaj (input 1 + input 2) total (Input 1+ Input 2) | proizvodi in storitve za tekočo porabo v kmetijstvu (input 1) goods and services currently consumed in agriculture (input 1) | proizvodi in storitve za investicije v kmetijstvu (input 2) goods and services contributing to agricultural investment (input 2) | skupaj total | rastlinski pridelki crop output | živali in živalski proizvodi animals and animal products |
| Predhodno obdobje = 100 Previous period = 100 | | | | | | | |
| 2003 | | 104,8 | 104,7 | 105,1 | 103,3 | 110,2 | 100,0 |
| 2004 | | 108,9 | 108,5 | 109,8 | 98,9 | 90,4 | 103,2 |
| 2005 | | 101,3 | 100,0 | 104,3 | 101,3 | 101,3 | 101,3 |
| 2006 | | 103,5 | 104,6 | 101,2 | 104,6 | 109,9 | 102,2 |
| 2007 | | 109,6 | 112,0 | 103,6 | 108,2 | 118,5 | 103,1 |
| 2007 | II | 100,7 | 101,0 | 100,1 | 100,5 | 100,0 | 100,7 |
| | III | 101,7 | 102,3 | 100,1 | 98,8 | 95,4 | 100,5 |
| | IV | 100,8 | 101,0 | 100,5 | 101,5 | 106,2 | 99,1 |
| | V | 100,7 | 101,0 | 100,1 | 99,2 | 97,9 | 100,0 |
| | VI | 100,2 | 100,3 | 100,1 | 99,9 | 99,7 | 99,9 |
| | VII | 101,0 | 101,2 | 100,3 | 100,2 | 97,0 | 101,9 |
| | VIII | 101,8 | 102,4 | 100,1 | 102,7 | 107,4 | 100,4 |
| | IX | 104,6 | 106,4 | 100,1 | 102,9 | 103,2 | 102,8 |
| | X | 101,1 | 101,5 | 100,0 | 102,8 | 104,6 | 101,8 |
| | XI | 101,3 | 101,7 | 100,0 | 105,9 | 111,9 | 102,6 |
| | XII | 101,0 | 101,4 | 100,1 | 100,8 | 99,2 | 101,8 |
| 2008 | I | 102,4 | 102,6 | 102,1 | 102,3 | 103,9 | 101,4 |
| Isti mesec predhodnega leta = 100 The same month of the previous year = 100 | | | | | | | |
| 2007 | II | 104,7 | 104,9 | 104,5 | 104,2 | 110,5 | 101,2 |
| | III | 106,2 | 106,8 | 104,5 | 103,9 | 111,2 | 100,6 |
| | IV | 106,1 | 107,0 | 104,0 | 104,0 | 112,7 | 99,9 |
| | V | 105,8 | 106,6 | 103,7 | 100,0 | 99,4 | 100,3 |
| | VI | 106,1 | 107,1 | 103,6 | 104,4 | 114,1 | 100,0 |
| | VII | 106,8 | 108,3 | 103,5 | 105,8 | 114,5 | 102,0 |
| | VIII | 108,5 | 110,6 | 103,5 | 105,4 | 112,8 | 101,8 |
| | IX | 113,3 | 117,4 | 103,5 | 104,6 | 106,1 | 103,9 |
| | X | 114,7 | 119,7 | 103,2 | 106,9 | 108,5 | 106,1 |
| | XI | 116,7 | 122,8 | 102,8 | 112,8 | 119,3 | 109,3 |
| | XII | 117,2 | 123,5 | 102,7 | 113,8 | 117,1 | 112,0 |
| 2008 | I | 118,6 | 125,2 | 103,8 | 118,8 | 128,3 | 113,8 |

Več podatkov in metodološka pojasnila s področja cen boste našli na spletnih naslovih:

http://www.stat.si/tema_ekonomsko_cene.asp

http://www.stat.si/tema_ekonomsko_zunanja.asp

http://www.stat.si/tema_okolje_kmetijstvo.asp

More data and methodological explanations on prices are available on the websites:

http://www.stat.si/eng/tema_ekonomsko_cene.asp

http://www.stat.si/eng/tema_ekonomsko_zunanja.asp

http://www.stat.si/eng/tema_okolje_kmetijstvo.asp



PLAČE
EARNINGS

Povprečne mesečne plače pri pravnih osebah po institucionalnih sektorjih

Average monthly earnings by legal persons by institutional sectors

| | | Bruto plača Gross earnings | | | | | | Neto plača Net earnings | |
|----------------------|------|---|--------------------|---|--|-----------------|----------------|----------------------------|----------|
| | | vrste pravnih oseb type of legal persons | | institucionalni sektorji institutional sectors | | | | | |
| skupaj total | | javne public | zasebne private | nefinančne družbe nonfinancial companies | finančne družbe financial companies | država state | drugo other | | |
| | | EUR | | | | | | | |
| Ø 2003 | | ... | ... | ... | ... | ... | ... | ... | |
| Ø 2004 ¹⁾ | | 1 103,58 | 1 299,49 | 992,28 | 1 001,68 | 1 619,56 | 1 367,88 | 1 225,35 | 693,13 |
| Ø 2005 | | 1 157,06 | 1 358,52 | 1 043,32 | 1 057,06 | 1 734,24 | 1 415,62 | 1 215,11 | 735,73 |
| Ø 2006 | | 1 212,80 | 1 413,89 | 1 103,62 | 1 110,97 | 1 858,76 | 1 468,21 | 1 260,19 | 773,42 |
| Ø 2007 | | 1 284,79 | 1 511,45 | 1 170,26 | 1 186,20 | 1 993,49 | 1 528,76 | 1 318,49 | 834,50 |
| 2007 | II | 1 212,82 | 1 437,11 | 1 097,14 | 1 110,14 | 1 814,97 | 1 480,71 | 1 265,69 | 792,97 |
| | III | 1 252,12 | 1 468,47 | 1 141,33 | 1 158,95 | 1 834,21 | 1 492,56 | 1 287,84 | 815,34 |
| | IV | 1 237,42 | 1 458,25 | 1 124,80 | 1 134,74 | 1 904,45 | 1 499,48 | 1 277,03 | 807,86 |
| | V | 1 263,57 | 1 496,72 | 1 145,77 | 1 158,49 | 2 024,92 | 1 523,56 | 1 303,71 | 822,34 |
| | VI | 1 254,36 | 1 484,99 | 1 137,91 | 1 149,32 | 1 919,70 | 1 528,80 | 1 308,38 | 817,15 |
| | VII | 1 262,95 | 1 504,40 | 1 140,90 | 1 153,81 | 1 841,38 | 1 563,66 | 1 294,38 | 822,68 |
| | VIII | 1 279,40 | 1 504,28 | 1 166,63 | 1 184,77 | 1 860,37 | 1 530,63 | 1 300,01 | 833,08 |
| | IX | 1 259,07 | 1 492,91 | 1 141,70 | 1 156,99 | 1 820,04 | 1 537,50 | 1 318,75 | 820,47 |
| | X | 1 303,92 | 1 534,91 | 1 189,27 | 1 207,99 | 1 979,84 | 1 547,06 | 1 312,06 | 846,38 |
| | XI | 1 491,65 | 1 730,44 | 1 373,86 | 1 404,04 | 3 032,98 | 1 579,77 | 1 444,52 | 945,34 |
| | XII | 1 342,80 | 1 567,74 | 1 231,31 | 1 249,38 | 2 064,04 | 1 567,83 | 1 405,76 | 870,70 |
| | 2008 | I | 1 326,19 | 1 541,62 | 1 220,23 | 1 236,85 | 1 926,11 | 1 557,42 | 1 344,43 |

1) Podatki za leto 2004 so dobljeni po stari metodologiji.
Data for 2004 are presented by the old methodology.

Indeksi povprečnih mesečnih plač pri pravnih osebah¹⁾

Indices of average monthly earnings by legal persons¹⁾

| | | Nominalni Nominal | | Realni Real | | Nominalni Nominal | | Realni Real | |
|--------|------|--|-------------|----------------|-------------|--|-------------|----------------|-------------|
| | | bruto gross | neto net | bruto gross | neto net | bruto gross | neto net | bruto gross | neto net |
| | | predhodno obdobje = 100 previous period = 100 | | | | enako obdobje predhodnega leta = 100 the same period of the previous year = 100 | | | |
| Ø 2003 | | 107,5 | 107,5 | 101,8 | 101,8 | 107,5 | 107,5 | 101,8 | 101,8 |
| Ø 2004 | | 105,7 | 105,7 | 102,0 | 102,0 | 105,7 | 105,7 | 102,0 | 102,0 |
| Ø 2005 | | 104,8 | 106,1 | 102,2 | 103,5 | 104,8 | 106,1 | 102,2 | 103,5 |
| Ø 2006 | | 104,8 | 105,1 | 102,2 | 102,5 | 104,8 | 105,1 | 102,2 | 102,5 |
| Ø 2007 | | 105,9 | 107,9 | 102,2 | 104,2 | 105,9 | 107,9 | 102,2 | 104,2 |
| 2007 | II | 97,0 | 97,2 | 97,2 | 97,4 | 104,8 | 106,8 | 102,6 | 104,6 |
| | III | 103,2 | 102,8 | 102,2 | 101,8 | 105,0 | 107,4 | 102,6 | 105,0 |
| | IV | 98,8 | 99,1 | 97,7 | 98,0 | 105,9 | 108,3 | 103,2 | 105,6 |
| | V | 102,1 | 101,8 | 100,9 | 100,6 | 105,8 | 107,9 | 102,8 | 104,9 |
| | VI | 99,3 | 99,4 | 98,9 | 99,0 | 105,2 | 107,4 | 101,5 | 103,7 |
| | VII | 100,7 | 100,7 | 100,7 | 100,7 | 106,9 | 108,9 | 103,0 | 104,9 |
| | VIII | 101,3 | 101,3 | 101,0 | 101,0 | 105,7 | 108,0 | 102,1 | 104,3 |
| | IX | 98,4 | 98,5 | 98,0 | 98,1 | 104,9 | 107,3 | 101,4 | 103,7 |
| | X | 103,6 | 103,2 | 102,9 | 102,5 | 106,6 | 108,9 | 101,4 | 103,6 |
| | XI | 114,4 | 111,7 | 113,4 | 110,7 | 107,1 | 108,8 | 101,3 | 102,9 |
| | XII | 90,0 | 92,1 | 89,6 | 91,7 | 106,5 | 106,3 | 100,9 | 100,7 |
| | 2008 | I | 98,8 | 99,3 | 98,7 | 99,2 | 106,1 | 106,0 | 99,7 |

1) Indeksi za leto 2005 so izračunani iz podatkov za leto 2004, preračunanih po novi metodologiji.
Indices for 2005 are calculated from 2004 data according to the new methodology.



Povprečne mesečne bruto plače pri pravnih osebah po področjih dejavnosti¹⁾
Average monthly gross earnings by legal persons by activities¹⁾

| | | Skupaj Total | A Kmetijstvo, lov, gozdarstvo Agriculture, hunting and forestry | B Ribištvo Fishing | C Rudarstvo Mining and quarrying | D Predelovalne dejavnosti Manufacturing | E Oskrba z elektriko, plinom in vodo Electricity, gas and water supply | F Gradbeništvo Construction | G Trgovina; popravila motornih vozil Wholesale, retail; certain repair |
|--------|------|-----------------|--|--------------------------|---|--|--|-----------------------------------|--|
| | | EUR | | | | | | | |
| Ø 2003 | | 1 056,58 | 866,15 | 824,43 | 1 244,04 | 880,74 | 1 251,09 | 852,60 | 926,81 |
| Ø 2004 | | 1 116,55 | 907,84 | 867,25 | 1 363,46 | 943,20 | 1 353,46 | 912,96 | 988,99 |
| Ø 2005 | | 1 157,06 | 935,67 | 912,49 | 1 438,28 | 997,27 | 1 476,53 | 938,05 | 1 021,87 |
| Ø 2006 | | 1 212,80 | 987,65 | 984,92 | 1 502,71 | 1 052,25 | 1 559,60 | 996,07 | 1 078,79 |
| Ø 2007 | | 1 284,79 | 1 068,97 | 1 063,35 | 1 607,72 | 1 123,58 | 1 656,91 | 1 060,89 | 1 161,21 |
| 2007 | II | 1 212,82 | 977,88 | 984,46 | 1 488,23 | 1 045,72 | 1 441,85 | 995,54 | 1 096,87 |
| | III | 1 252,12 | 1 023,44 | 918,67 | 1 508,32 | 1 098,80 | 1 500,51 | 1 038,31 | 1 142,83 |
| | IV | 1 237,42 | 1 024,69 | 1 069,74 | 1 487,40 | 1 068,94 | 1 483,26 | 1 010,79 | 1 129,95 |
| | V | 1 263,57 | 1 057,80 | 1 010,86 | 1 580,29 | 1 093,56 | 1 551,36 | 1 066,04 | 1 134,50 |
| | VI | 1 254,36 | 1 026,50 | 1 014,60 | 1 572,04 | 1 094,50 | 1 575,89 | 1 031,16 | 1 124,99 |
| | VII | 1 262,95 | 1 029,02 | 1 014,71 | 1 517,50 | 1 091,03 | 1 501,96 | 1 050,28 | 1 136,23 |
| | VIII | 1 279,40 | 1 072,38 | 1 077,60 | 1 548,96 | 1 131,88 | 1 602,19 | 1 071,34 | 1 151,13 |
| | IX | 1 259,07 | 1 044,82 | 998,75 | 1 546,72 | 1 092,84 | 1 588,26 | 1 039,26 | 1 141,76 |
| | X | 1 303,92 | 1 109,60 | 1 231,36 | 1 628,46 | 1 151,30 | 1 688,65 | 1 091,46 | 1 176,17 |
| | XI | 1 491,65 | 1 322,67 | 1 336,88 | 2 138,50 | 1 335,13 | 2 552,76 | 1 216,71 | 1 332,38 |
| | XII | 1 342,80 | 1 119,75 | 1 038,81 | 1 777,00 | 1 164,88 | 1 850,19 | 1 079,79 | 1 231,46 |
| 2008 | I | 1 326,19 | 1 119,72 | 1 032,36 | 1 604,84 | 1 181,16 | 1 662,89 | 1 092,27 | 1 199,63 |

| | | H Gostinstvo Hotels and restaurants | I Promet, skladiščenje, zveze Transport, storage and communication | J Finančno posredništvo Financial intermediation | K Nepremičnine, najem, poslovne storitve Real estate, renting & business activities | L Javna uprava, obramba, socialno zavarovanje Public administration & defence; comp. soc. sec. | M Izobraževanje Education | N Zdravstvo, socialno varstvo Health and social work | O Druge javne, skupne in osebne storitve Other social and personal services |
|--------|------|--|--|--|---|--|---------------------------------|---|---|
| | | EUR | | | | | | | |
| Ø 2003 | | 789,64 | 1 136,03 | 1 547,45 | 1 142,20 | 1 341,60 | 1 293,47 | 1 285,32 | 1 281,86 |
| Ø 2004 | | 834,81 | 1 212,66 | 1 639,77 | 1 205,83 | 1 347,49 | 1 360,38 | 1 303,72 | 1 358,46 |
| Ø 2005 | | 846,67 | 1 249,28 | 1 727,16 | 1 221,68 | 1 390,84 | 1 422,83 | 1 322,10 | 1 356,86 |
| Ø 2006 | | 884,13 | 1 293,94 | 1 851,09 | 1 269,80 | 1 433,70 | 1 490,99 | 1 357,22 | 1 385,98 |
| Ø 2007 | | 937,19 | 1 367,61 | 1 985,99 | 1 361,32 | 1 506,67 | 1 549,87 | 1 400,28 | 1 439,70 |
| 2007 | II | 873,48 | 1 317,10 | 1 809,67 | 1 274,40 | 1 441,87 | 1 517,76 | 1 343,96 | 1 368,12 |
| | III | 906,02 | 1 358,64 | 1 830,11 | 1 320,61 | 1 444,89 | 1 529,84 | 1 368,74 | 1 441,48 |
| | IV | 904,92 | 1 316,15 | 1 897,03 | 1 300,07 | 1 451,86 | 1 533,21 | 1 386,12 | 1 388,74 |
| | V | 930,11 | 1 331,77 | 2 021,17 | 1 327,68 | 1 487,69 | 1 550,16 | 1 401,22 | 1 393,04 |
| | VI | 931,42 | 1 312,54 | 1 911,35 | 1 308,94 | 1 505,87 | 1 550,17 | 1 392,46 | 1 399,12 |
| | VII | 919,79 | 1 329,27 | 1 833,14 | 1 330,00 | 1 564,91 | 1 570,69 | 1 422,80 | 1 398,65 |
| | VIII | 944,58 | 1 342,61 | 1 853,31 | 1 360,73 | 1 511,81 | 1 555,55 | 1 401,24 | 1 415,35 |
| | IX | 916,33 | 1 322,03 | 1 814,65 | 1 331,00 | 1 538,31 | 1 555,72 | 1 391,45 | 1 407,01 |
| | X | 957,70 | 1 377,17 | 1 972,54 | 1 379,00 | 1 552,53 | 1 560,18 | 1 404,34 | 1 420,78 |
| | XI | 1 041,63 | 1 626,81 | 3 015,29 | 1 583,20 | 1 568,54 | 1 584,61 | 1 452,59 | 1 733,18 |
| | XII | 1 011,22 | 1 436,05 | 2 054,40 | 1 478,61 | 1 561,91 | 1 574,61 | 1 449,81 | 1 504,46 |
| 2008 | I | 993,39 | 1 423,47 | 1 917,69 | 1 433,17 | 1 549,38 | 1 563,05 | 1 437,60 | 1 465,74 |

1) Podatki za leto 2004 in starejši so dobjeni po stari metodologiji.
Data for 2004 and earlier are presented by the old methodology.

Povprečne mesečne neto plače pri pravnih osebah po področjih dejavnosti¹⁾

Average monthly net earnings by legal persons by activities¹⁾

| | | Skupaj Total | A Kmetijstvo, lov, gozdarstvo Agriculture, hunting and forestry | B Ribištvo Fishing | C Rudarstvo Mining and quarrying | D Predelovalne dejavnosti Manufacturing | E Oskrba z elektriko, plinom in vodo Electricity, gas and water supply | F Gradbeništvo Construction | G Trgovina; popravila motornih vozil Wholesale, retail; certain repair |
|--|--|-----------------|--|--------------------------|---|--|--|-----------------------------------|--|
| | | EUR | | | | | | | |

| | | | | | | | | | |
|--------|--|--------|--------|--------|----------|--------|----------|--------|--------|
| Ø 2003 | | 663,80 | 566,41 | 537,15 | 800,11 | 566,87 | 780,09 | 552,39 | 587,47 |
| Ø 2004 | | 701,90 | 594,78 | 565,80 | 870,08 | 607,01 | 842,68 | 590,88 | 626,66 |
| Ø 2005 | | 735,73 | 621,14 | 604,06 | 923,36 | 651,16 | 924,69 | 609,19 | 654,95 |
| Ø 2006 | | 773,42 | 656,36 | 651,39 | 965,55 | 687,66 | 982,71 | 648,17 | 692,58 |
| Ø 2007 | | 834,50 | 716,02 | 708,33 | 1 054,57 | 744,34 | 1 076,32 | 699,13 | 756,21 |

| | | | | | | | | | |
|------|------|--------|--------|--------|----------|--------|----------|--------|--------|
| 2007 | II | 792,97 | 663,77 | 667,37 | 989,65 | 700,15 | 956,48 | 662,48 | 716,77 |
| | III | 815,34 | 688,38 | 624,44 | 1 002,93 | 729,58 | 988,34 | 685,79 | 743,62 |
| | IV | 807,86 | 693,68 | 715,74 | 987,50 | 715,49 | 977,92 | 670,17 | 737,84 |
| | V | 822,34 | 709,55 | 679,03 | 1 041,12 | 728,79 | 1 012,34 | 701,47 | 740,95 |
| | VI | 817,15 | 691,57 | 682,29 | 1 040,71 | 727,79 | 1 028,79 | 680,57 | 736,33 |
| | VII | 822,68 | 695,55 | 678,80 | 986,92 | 727,48 | 988,36 | 694,92 | 742,48 |
| | VIII | 833,08 | 722,64 | 715,60 | 1 023,15 | 750,91 | 1 045,28 | 706,30 | 751,88 |
| | IX | 820,47 | 703,92 | 664,87 | 1 017,10 | 727,39 | 1 036,61 | 686,78 | 746,40 |
| | X | 846,38 | 743,24 | 797,82 | 1 062,57 | 761,11 | 1 092,59 | 717,71 | 765,41 |
| | XI | 945,34 | 848,12 | 867,56 | 1 344,42 | 852,67 | 1 585,64 | 782,43 | 850,40 |
| | XII | 870,70 | 743,92 | 693,49 | 1 164,74 | 770,42 | 1 190,20 | 713,71 | 799,79 |
| 2008 | I | 864,43 | 754,90 | 689,76 | 1 062,40 | 782,78 | 1 084,89 | 722,28 | 783,59 |

| | | H Gostinstvo Hotels and restaurants | I Promet, skladiščenje, zveze Transport, storage and communication | J Finančno posredništvo Financial intermediation | K Nepremičnine, najem, poslovne storitve Real estate, renting & business activities | L Javna uprava, obramba, socialno zavarovanje Public administration & defence; comp. soc. sec. | M Izobraževanje Education | N Zdravstvo, socialno varstvo Health and social work | O Druge javne, skupne in osebne storitve Other social and personal services |
|--|--|--|--|--|---|--|---------------------------------|---|---|
| | | EUR | | | | | | | |

| | | | | | | | | | |
|--------|--|--------|--------|----------|--------|--------|----------|--------|--------|
| Ø 2003 | | 514,36 | 715,94 | 916,81 | 696,86 | 827,59 | 802,78 | 789,89 | 781,04 |
| Ø 2004 | | 544,04 | 761,29 | 967,17 | 733,80 | 837,71 | 845,28 | 807,06 | 829,45 |
| Ø 2005 | | 561,73 | 790,03 | 1 027,19 | 754,26 | 870,43 | 893,05 | 833,15 | 841,17 |
| Ø 2006 | | 588,82 | 822,36 | 1 105,73 | 788,67 | 902,16 | 937,72 | 859,81 | 866,53 |
| Ø 2007 | | 631,04 | 886,21 | 1 212,00 | 860,37 | 973,25 | 1 002,85 | 904,32 | 923,43 |

| | | | | | | | | | |
|------|------|--------|----------|----------|--------|----------|----------|--------|----------|
| 2007 | II | 593,70 | 845,42 | 1 115,15 | 813,80 | 931,80 | 986,20 | 873,69 | 884,17 |
| | III | 613,16 | 876,61 | 1 126,66 | 836,93 | 936,31 | 992,48 | 887,94 | 923,68 |
| | IV | 613,57 | 855,00 | 1 162,45 | 827,68 | 936,69 | 991,60 | 897,20 | 894,10 |
| | V | 626,44 | 862,07 | 1 225,06 | 841,30 | 965,78 | 1 000,79 | 903,37 | 898,60 |
| | VI | 627,07 | 858,47 | 1 166,53 | 830,13 | 973,95 | 1 001,31 | 899,42 | 900,54 |
| | VII | 621,64 | 869,35 | 1 127,82 | 843,25 | 1 007,34 | 1 010,54 | 914,28 | 900,21 |
| | VIII | 637,81 | 876,96 | 1 138,67 | 861,66 | 977,20 | 1 007,19 | 905,68 | 909,79 |
| | IX | 618,03 | 858,00 | 1 121,02 | 844,75 | 992,44 | 1 007,18 | 898,72 | 905,41 |
| | X | 644,25 | 897,03 | 1 212,68 | 871,09 | 1 000,74 | 1 008,35 | 904,53 | 644,25 |
| | XI | 685,24 | 1 034,02 | 1 775,91 | 978,44 | 1 007,31 | 1 019,86 | 930,55 | 1 087,62 |
| | XII | 677,14 | 930,78 | 1 248,01 | 926,45 | 1 010,89 | 1 023,68 | 936,48 | 961,77 |
| 2008 | I | 666,48 | 929,83 | 1 182,85 | 905,51 | 1 006,58 | 1 019,40 | 931,77 | 942,21 |

1) Podatki za leto 2004 in starejši so dobjeni po stari metodologiji.
Data for 2004 and earlier are presented by the old methodology.

Več podatkov in metodološka pojasnila s področja plač boste našli na spletnem naslovu:

http://www.stat.si/tema_demografsko_trg.asp

More data and methodological explanations on earnings are available on the website:

http://www.stat.si/eng/tema_demografsko_trg.asp



AKTIVNO PREBIVALSTVO

LABOUR FORCE

Aktivno prebivalstvo po anketi o delovni sili

Labour force by the Labour Force Survey

| | Skupaj Total | Delovno aktivno prebivalstvo Persons in employment | | | | Brezposelne osebe Unemployed persons |
|--------|-----------------|---|---|---|---|---|
| | | skupaj total | zaposlene osebe persons in paid employment | samo zaposlene osebe self-employed persons | pomagajoči družinski člani unpaid family workers | |
| 1000 | | | | | | |
| Ø 2002 | 971 | 910 | 766 | 101 | 43 | 62 |
| Ø 2003 | 962 | 897 | 773 | 89 | 36 | 64 |
| Ø 2004 | 1 007 | 943 | 797 | 92 | 54 | 64 |
| Ø 2005 | 1 016 | 949 | 806 | 96 | 47 | 67 |
| Ø 2006 | 1 022 | 961 | 806 | 109 | 47 | 61 |
| 2006 | | | | | | |
| 1 | 1 016 | 946 | 792 | 109 | 45 | 70 |
| 2 | 1 030 | 969 | 810 | 110 | 49 | 61 |
| 3 | 1 031 | 974 | 814 | 108 | 51 | 58 |
| 4 | 1 012 | 956 | 805 | 108 | 42 | 56 |
| 2007 | | | | | | |
| 1 | 1 015 | 958 | 803 | 109 | 45 | 58 |
| 2 | 1 042 | 994 | 831 | 114 | 49 | 48 |
| 3 | 1 053 | 1 006 | 843 | 110 | 53 | 47 |
| 4 | 1 032 | 983 | 837 | 105 | 41 | 49 |

Mere aktivnosti prebivalstva po anketi o delovni sili po spolu

Measures of activity by the Labour Force Survey by sex

| | Stopnja aktivnosti Activity rate | | | Stopnja delovne aktivnosti Employment/population ratio | | | Stopnja brezposelnosti Unemployment rate | | |
|--------|-------------------------------------|--------------|-----------------|---|--------------|-----------------|---|--------------|-----------------|
| | skupaj total | moški men | ženske women | skupaj total | moški men | ženske women | skupaj total | moški men | ženske women |
| | % | | | | | | | | |
| Ø 2002 | 57,5 | 64,2 | 51,2 | 53,8 | 60,3 | 47,7 | 6,4 | 5,9 | 6,8 |
| Ø 2003 | 56,6 | 63,5 | 50,0 | 52,8 | 59,4 | 46,5 | 6,7 | 6,4 | 7,1 |
| Ø 2004 | 59,0 | 65,9 | 52,5 | 55,3 | 62,0 | 48,9 | 6,3 | 5,9 | 6,9 |
| Ø 2005 | 59,3 | 66,0 | 52,9 | 55,4 | 62,0 | 49,2 | 7,3 | 6,7 | 8,0 |
| Ø 2006 | 59,3 | 65,7 | 53,3 | 55,8 | 62,5 | 49,4 | 6,0 | 4,9 | 7,2 |
| 2006 | | | | | | | | | |
| 1 | 59,1 | 65,4 | 53,1 | 55,0 | 61,8 | 48,5 | 6,9 | 5,5 | 8,6 |
| 2 | 59,9 | 65,7 | 54,4 | 56,4 | 62,4 | 50,7 | 5,9 | 5,1 | 6,8 |
| 3 | 59,7 | 66,4 | 53,4 | 56,4 | 63,3 | 49,8 | 5,6 | 4,6 | 6,7 |
| 4 | 58,6 | 65,2 | 52,3 | 55,3 | 62,3 | 48,7 | 5,6 | 4,5 | 6,9 |
| 2007 | | | | | | | | | |
| 1 | 58,7 | 65,3 | 52,4 | 55,4 | 62,2 | 48,9 | 5,7 | 4,8 | 6,8 |
| 2 | 60,2 | 66,8 | 54,0 | 57,5 | 64,4 | 50,9 | 4,6 | 3,6 | 5,8 |
| 3 | 60,6 | 67,3 | 54,2 | 57,9 | 64,8 | 51,2 | 4,5 | 3,7 | 5,4 |
| 4 | 59,4 | 66,2 | 52,9 | 56,6 | 63,6 | 49,8 | 4,7 | 4,0 | 5,7 |

Mere aktivnosti prebivalstva po anketi o delovni sili po starostnih skupinah

Measures of activity by the Labour Force Survey by age groups

| | Stopnja aktivnosti Activity rate | | | | | Stopnja delovne aktivnosti Employment/population ratio | | | | | Stopnja brezposelnosti Unemployment rate | | | |
|--------|-------------------------------------|--------------------------|-------|-------|------|---|--------------------------|-------|-------|------|---|--------------------------|-------|--------------------------|
| | skupaj total | 15-24 let 15-24 years | 25-49 | 50-64 | 65 + | skupaj total | 15-24 let 15-24 years | 25-49 | 50-64 | 65 + | skupaj total | 15-24 let 15-24 years | 25-49 | 50-64 let 50-64 years |
| | % | | | | | | | | | | | | | |
| Ø 2002 | 57,5 | 36,7 | 91,2 | 43,1 | 7,2 | 53,8 | 30,6 | 86,3 | 41,3 | 7,2 | 6,4 | 16,7 | 5,4 | 4,3 |
| Ø 2003 | 56,6 | 35,3 | 90,8 | 43,0 | 6,2 | 52,8 | 29,2 | 85,5 | 41,1 | 6,2 | 6,7 | 17,4 | 5,9 | 4,3 |
| Ø 2004 | 59,0 | 40,6 | 91,3 | 47,8 | 8,6 | 55,3 | 34,0 | 86,3 | 45,8 | 8,6 | 6,3 | 16,2 | 5,5 | 4,3 |
| Ø 2005 | 59,3 | 40,5 | 91,6 | 49,7 | 7,8 | 55,4 | 34,0 | 86,2 | 47,6 | 7,8 | 7,3 | 16,0 | 5,9 | 4,4 |
| Ø 2006 | 59,3 | 40,6 | 91,4 | 51,1 | 7,8 | 55,8 | 35,0 | 86,3 | 49,1 | 7,8 | 6,0 | 13,9 | 5,6 | 3,8 |
| 2006 | | | | | | | | | | | | | | |
| 1 | 59,1 | 39,1 | 91,9 | 50,7 | 7,1 | 55,0 | 32,0 | 86,0 | 48,8 | 7,1 | 6,9 | 18,0 | 6,4 | (3,9) |
| 2 | 59,9 | 41,3 | 91,8 | 51,7 | 8,3 | 56,4 | 35,3 | 86,9 | 49,7 | 8,3 | 5,9 | 14,7 | 5,3 | (3,9) |
| 3 | 59,7 | 44,0 | 90,9 | 51,5 | 8,0 | 56,4 | 39,1 | 85,9 | 49,7 | 8,0 | 5,6 | 11,1 | 5,5 | (3,5) |
| 4 | 58,6 | 38,1 | 91,1 | 50,5 | 7,6 | 55,3 | 33,5 | 86,3 | 48,4 | 7,6 | 5,6 | 12,3 | 5,2 | (4,2) |
| 2007 | | | | | | | | | | | | | | |
| 1 | 58,7 | 39,1 | 91,5 | 49,6 | 8,3 | 55,4 | 34,5 | 86,6 | 47,3 | 8,3 | 5,7 | 11,6 | 5,4 | (4,5) |
| 2 | 60,2 | 40,7 | 92,2 | 52,2 | 9,5 | 57,5 | 37,2 | 88,1 | 50,1 | 9,5 | 4,6 | (8,5) | 4,4 | (4,2) |
| 3 | 60,6 | 47,3 | 91,3 | 52,1 | 9,3 | 57,9 | 43,0 | 87,5 | 50,2 | 9,3 | 4,5 | 8,9 | 4,1 | (3,8) |
| 4 | 59,4 | 40,9 | 91,8 | 51,0 | 8,0 | 56,6 | 35,7 | 88,2 | 48,9 | 8,0 | 4,7 | (12,7) | 3,9 | (4,1) |



Aktivno prebivalstvo po administrativnih virih

Labour force by administrative sources

| | Skupaj Total | Delovno aktivno prebivalstvo Persons in employment | | | | Registrirane brezposelne osebe ¹⁾ Registered unemployed persons ¹⁾ | |
|--------|-----------------|---|---|--|--------------------|---|---|
| | | skupaj total | zaposlene osebe persons in paid employment | samozaposlene osebe self-employed persons | kmetije farmers | število number | stopnja registrirane brezposelnosti registered unemployment rate |
| Ø 2003 | 899 057 | 801 383 | 722 141 | 79 242 | 29 509 | 97 674 | 11,0 |
| Ø 2004 | 900 316 | 807 490 | 724 387 | 83 104 | 33 515 | 92 826 | 10,3 |
| Ø 2005 | 904 989 | 813 100 | 731 597 | 81 503 | 31 357 | 91 889 | 10,2 |
| Ø 2006 | 910 675 | 824 839 | 741 586 | 83 252 | 31 733 | 85 835 | 9,4 |
| Ø 2007 | 925 334 | 853 999 | 766 050 | 87 949 | 34 646 | 71 336 | 7,7 |
| 2007 | | | | | | | |
| II | 919 180 | 841 511 | 752 887 | 88 624 | 36 109 | 77 669 | 8,4 |
| III | 920 020 | 845 804 | 756 989 | 88 815 | 36 109 | 74 216 | 8,1 |
| IV | 921 612 | 849 039 | 761 260 | 87 779 | 34 921 | 72 573 | 7,9 |
| V | 923 587 | 852 857 | 764 872 | 87 985 | 34 921 | 70 730 | 7,7 |
| VI | 925 423 | 856 151 | 768 083 | 88 068 | 34 921 | 69 272 | 7,5 |
| VII | 924 501 | 854 367 | 767 037 | 87 330 | 34 076 | 70 134 | 7,6 |
| VIII | 923 124 | 854 585 | 767 050 | 87 535 | 34 076 | 68 539 | 7,4 |
| IX | 926 025 | 859 367 | 771 563 | 87 804 | 34 076 | 66 658 | 7,2 |
| X | 933 990 | 864 490 | 776 976 | 87 514 | 33 479 | 69 500 | 7,4 |
| XI | 935 804 | 867 449 | 779 730 | 87 719 | 33 479 | 68 355 | 7,3 |
| XII | 932 772 | 864 361 | 776 689 | 87 672 | 33 479 | 68 411 | 7,3 |
| 2008 | | | | | | | |
| I | 936 580 | 867 342 | 777 930 | 89 412 | 35 050 | 69 238 | 7,4 |

redhodno obdobje = 100
Previous period = 100

| | | | | | | | |
|--------|-------|-------|-------|-------|-------|-------|---|
| Ø 2003 | 98,7 | 99,1 | 100,1 | 90,8 | 80,0 | 95,2 | - |
| Ø 2004 | 100,1 | 100,8 | 100,3 | 104,9 | 113,6 | 95,0 | - |
| Ø 2005 | 100,5 | 100,7 | 101,0 | 98,1 | 93,6 | 99,0 | - |
| Ø 2006 | 100,6 | 101,4 | 101,4 | 102,1 | 101,2 | 93,4 | - |
| Ø 2007 | 101,6 | 103,5 | 103,3 | 105,6 | 109,2 | 83,1 | - |
| 2007 | | | | | | | |
| II | 100,1 | 100,4 | 100,5 | 100,1 | 100,0 | 97,1 | - |
| III | 100,1 | 100,5 | 100,5 | 100,2 | 100,0 | 95,6 | - |
| IV | 100,2 | 100,4 | 100,6 | 98,8 | 96,7 | 97,8 | - |
| V | 100,2 | 100,4 | 100,5 | 100,2 | 100,0 | 97,5 | - |
| VI | 100,2 | 100,4 | 100,4 | 100,1 | 100,0 | 97,9 | - |
| VII | 99,9 | 99,8 | 99,9 | 99,2 | 97,6 | 101,2 | - |
| VIII | 99,9 | 100,0 | 100,0 | 100,2 | 100,0 | 97,7 | - |
| IX | 100,3 | 100,6 | 100,6 | 100,3 | 100,0 | 97,3 | - |
| X | 100,9 | 100,6 | 100,7 | 99,7 | 98,2 | 104,3 | - |
| XI | 100,2 | 100,3 | 100,4 | 100,2 | 100,0 | 98,4 | - |
| XII | 99,7 | 99,6 | 99,6 | 99,9 | 100,0 | 100,1 | - |
| 2008 | | | | | | | |
| I | 100,4 | 100,3 | 100,2 | 102,0 | 104,7 | 101,2 | - |

Isti mesec predhodnega leta = 100
The same month of the previous year = 100

| | | | | | | | |
|------|-------|-------|-------|-------|-------|------|---|
| 2007 | | | | | | | |
| II | 101,2 | 103,4 | 103,0 | 106,8 | 112,1 | 82,5 | - |
| III | 101,2 | 103,5 | 103,1 | 106,8 | 112,1 | 81,2 | - |
| IV | 101,3 | 103,6 | 103,3 | 105,9 | 110,0 | 80,6 | - |
| V | 101,4 | 103,6 | 103,3 | 106,0 | 110,0 | 81,2 | - |
| VI | 101,4 | 103,5 | 103,2 | 105,8 | 110,0 | 81,6 | - |
| VII | 101,5 | 103,5 | 103,4 | 105,1 | 108,1 | 81,9 | - |
| VIII | 101,6 | 103,6 | 103,4 | 105,3 | 108,1 | 82,5 | - |
| IX | 101,8 | 103,6 | 103,4 | 105,2 | 108,1 | 83,1 | - |
| X | 102,1 | 103,7 | 103,6 | 104,6 | 106,5 | 85,5 | - |
| XI | 102,2 | 103,7 | 103,6 | 104,7 | 106,5 | 86,7 | - |
| XII | 102,4 | 103,8 | 103,7 | 104,6 | 106,5 | 87,4 | - |
| 2008 | | | | | | | |
| I | 102,0 | 103,5 | 103,8 | 101,0 | 97,1 | 86,6 | - |

1) Vir: Zavod Republike Slovenije za zaposlovanje.
Source: Employment Service of Slovenia.

Delovno aktivno prebivalstvo po administrativnih virih po področjih dejavnosti
Persons in paid employment by administrative sources by activities

| | Skupaj Total | A Kmetijstvo, lov, gozdarstvo Agriculture, hunting and forestry | B Ribištvo Fishing | C Rudarstvo Mining and quarrying | D Predelovalne dejavnosti Manufacturing | E Oskrba z lektriko, plinom in vodo Electricity, gas and water supply | F Gradbeništvo Construction | G Trgovina; popravila motornih vozil Wholesale, retail; certain repair |
|--------|-----------------|--|--------------------------|---|--|---|-----------------------------------|--|
| Ø 2003 | 801 383 | 37 549 | 198 | 4 849 | 238 887 | 11 409 | 63 252 | 106 861 |
| Ø 2004 | 807 490 | 41 035 | 205 | 4 390 | 236 102 | 11 251 | 62 198 | 106 867 |
| Ø 2005 | 813 100 | 38 621 | 244 | 4 187 | 231 776 | 11 375 | 65 044 | 107 193 |
| Ø 2006 | 824 839 | 38 705 | 245 | 4 009 | 227 924 | 11 410 | 69 929 | 108 038 |
| Ø 2007 | 853 999 | 41 355 | 228 | 3 785 | 229 908 | 11 431 | 77 806 | 111 659 |
| 2007 | | | | | | | | |
| II | 841 511 | 42 844 | 219 | 3 877 | 229 558 | 11 330 | 73 007 | 109 453 |
| III | 845 804 | 42 911 | 228 | 3 846 | 229 749 | 11 397 | 73 269 | 110 307 |
| IV | 849 039 | 41 696 | 232 | 3 807 | 229 978 | 11 463 | 75 285 | 110 834 |
| V | 852 857 | 41 730 | 231 | 3 780 | 230 200 | 11 511 | 76 782 | 111 262 |
| VI | 856 151 | 41 730 | 234 | 3 788 | 230 301 | 11 560 | 78 267 | 111 623 |
| VII | 854 367 | 40 775 | 235 | 3 782 | 229 798 | 11 539 | 79 140 | 111 490 |
| VIII | 854 585 | 40 720 | 233 | 3 735 | 229 296 | 11 527 | 79 855 | 111 553 |
| IX | 859 367 | 40 746 | 233 | 3 722 | 229 736 | 11 390 | 80 884 | 112 158 |
| X | 864 490 | 40 162 | 231 | 3 767 | 230 682 | 11 416 | 81 831 | 113 430 |
| XI | 867 449 | 40 124 | 222 | 3 744 | 230 918 | 11 415 | 82 372 | 114 287 |
| XII | 864 361 | 40 015 | 219 | 3 693 | 229 747 | 11 313 | 80 921 | 114 326 |
| 2008 | | | | | | | | |
| I | 867 342 | 41 555 | 223 | 3 689 | 229 820 | 11 267 | 81 237 | 114 212 |

| | H Gostinstvo Hotels and restaurants | I Promet, skladiščenje, zveze Transport, storage and communication | J Finančno posredništvo Financial intermediation | K Nepremičnine, najem, poslovne storitve Real estate, renting & business activities | L Javna uprava, obramba, socialno zavarovanje Public admin- istration & defence; comp. soc. sec. | M Izobraževanje Education | N Zdravstvo, socialno varstvo Health and social work | O Druge javne, skupne in osebne storitve Other social and personal services | P Zasebna gospodinjstva z zaposlenim osebjem Private households with employees |
|--------|--|--|--|---|---|---------------------------------|---|--|--|
| Ø 2003 | 29 936 | 50 206 | 20 106 | 58 912 | 47 684 | 55 562 | 47 143 | 28 330 | 499 |
| Ø 2004 | 30 025 | 49 521 | 20 616 | 61 324 | 49 932 | 56 489 | 48 462 | 28 620 | 456 |
| Ø 2005 | 30 798 | 50 261 | 21 216 | 65 351 | 49 673 | 57 710 | 49 787 | 29 378 | 489 |
| Ø 2006 | 31 400 | 51 640 | 21 674 | 69 748 | 50 178 | 58 374 | 50 705 | 30 388 | 474 |
| Ø 2007 | 32 500 | 55 414 | 22 290 | 75 563 | 50 080 | 58 733 | 51 261 | 31 511 | 477 |
| 2007 | | | | | | | | | |
| II | 31 590 | 53 122 | 22 035 | 73 497 | 49 731 | 58 968 | 50 927 | 30 915 | 438 |
| III | 31 800 | 54 611 | 22 129 | 74 119 | 49 673 | 59 041 | 51 157 | 31 109 | 458 |
| IV | 32 016 | 54 987 | 22 159 | 74 646 | 49 858 | 59 067 | 51 299 | 31 226 | 486 |
| V | 32 620 | 55 338 | 22 227 | 75 180 | 50 078 | 59 044 | 51 066 | 31 316 | 492 |
| VI | 32 832 | 55 645 | 22 301 | 75 527 | 50 226 | 58 845 | 51 350 | 31 441 | 481 |
| VII | 32 959 | 55 734 | 22 318 | 75 552 | 50 170 | 57 536 | 51 444 | 31 392 | 503 |
| VIII | 32 885 | 55 922 | 22 334 | 75 732 | 50 160 | 57 335 | 51 317 | 31 487 | 494 |
| IX | 32 854 | 56 252 | 22 378 | 76 304 | 50 206 | 58 712 | 51 433 | 31 862 | 497 |
| X | 32 917 | 56 647 | 22 481 | 77 409 | 50 289 | 59 108 | 51 489 | 32 143 | 488 |
| XI | 32 994 | 56 955 | 22 625 | 78 003 | 50 307 | 59 230 | 51 530 | 32 246 | 477 |
| XII | 32 982 | 56 971 | 22 557 | 77 846 | 50 449 | 59 097 | 51 437 | 32 319 | 469 |
| 2008 | | | | | | | | | |
| I | 32 959 | 57 259 | 22 614 | 78 224 | 50 645 | 59 379 | 51 481 | 32 313 | 465 |

Več podatkov in metodološka pojasnila s področja aktivnosti boste našli na spletnem naslovu:
http://www.stat.si/tema_demografsko_trg.asp

More data and methodological explanations on activity are available on the website:
http://www.stat.si/eng/tema_demografsko_trg.asp



RUDARSTVO IN PREDELOVALNE DEJAVNOSTI
MINING AND MANUFACTURING

Indeksi industrijske proizvodnje, prihodkov od prodaje, zalog in produktivnosti
Industrial production indices, indices of turnover, stock indices and productivity indices

| | Proizvodnja Production | Prihodki od prodaje ¹⁾ Turnover ¹⁾ | | Produktivnost Productivity | Zaloge Stock | |
|--|---------------------------|---|----------------|-------------------------------|-----------------|-------|
| | | nominalni nominal | realni real | | | |
| Enako obdobje predhodnega leta = 100 The same period of the previous year = 100 | | | | | | |
| 2003 | 101,4 | 101,1 | 99,5 | 103,5 | 104,8 | |
| 2004 | 105,5 | 106,9 | 104,1 | 107,0 | 110,1 | |
| 2005 | 103,4 | 107,5 | 104,7 | 105,2 | 106,2 | |
| 2006 | 106,1 | 107,7 | 105,2 | 107,9 | 101,9 | |
| 2007 | 107,0 | 110,7 | 107,6 | 106,1 | 108,9 | |
| 2007 | I | 108,4 | 115,1 | 110,5 | 108,1 | 103,7 |
| | II | 109,5 | 113,1 | 109,1 | 108,8 | 104,3 |
| | III | 109,4 | 111,9 | 107,6 | 108,3 | 105,6 |
| | IV | 113,7 | 114,2 | 110,3 | 112,4 | 108,4 |
| | V | 104,1 | 109,9 | 105,8 | 103,1 | 108,4 |
| | VI | 106,3 | 108,9 | 105,6 | 105,3 | 110,9 |
| | VII | 109,6 | 114,9 | 111,9 | 108,5 | 110,6 |
| | VIII | 109,0 | 114,6 | 111,6 | 108,0 | 111,2 |
| | IX | 102,1 | 105,6 | 102,9 | 101,3 | 111,2 |
| | X | 110,8 | 114,1 | 112,5 | 110,0 | 110,3 |
| | XI | 102,3 | 106,2 | 104,5 | 101,8 | 109,9 |
| | XII | 99,9 | 102,1 | 100,5 | 99,3 | 112,3 |

1) Podjetja z dejavnostjo oskrba z elektriko, plinom in vodo niso zajeta.
Electricity, gas and water supply not included.

Indeksi industrijske proizvodnje po dejavnostih in namenskih skupinah
Industrial production indices by activity and main industrial groupings

| | Skupaj Total | C | D | E | Proizvodi za vmesno porabo Intermediate goods industries | Proizvodi za investicije Capital goods industries | Proizvodi za široko porabo Consumer goods industries |
|--|-----------------|--------------------------------------|---|---|---|--|---|
| | | Rudarstvo Mining and quarrying | Predelovalne dejavnosti Manufacturing | Oskrba z elektriko, plinom in vodo Electricity, gas and water supply | | | |
| Enako obdobje predhodnega leta = 100 The same period of the previous year = 100 | | | | | | | |
| 2003 | 101,4 | 105,8 | 101,6 | 96,5 | 100,1 | 105,0 | 101,4 |
| 2004 | 105,5 | 93,0 | 104,7 | 119,4 | 107,5 | 111,9 | 100,0 |
| 2005 | 103,4 | 106,8 | 103,6 | 98,5 | 101,9 | 108,6 | 102,7 |
| 2006 | 106,1 | 110,4 | 106,5 | 99,1 | 106,6 | 109,1 | 103,8 |
| 2007 | 107,0 | 103,4 | 108,4 | 88,8 | 104,4 | 112,4 | 107,4 |
| 2007 | I | 108,4 | 85,3 | 109,9 | 112,0 | 104,0 | 105,9 |
| | II | 109,5 | 109,9 | 111,3 | 88,1 | 107,3 | 107,1 |
| | III | 109,4 | 134,1 | 110,3 | 87,0 | 109,5 | 106,0 |
| | IV | 113,7 | 122,9 | 115,1 | 89,1 | 111,1 | 113,6 |
| | V | 104,1 | 108,4 | 105,3 | 83,9 | 104,4 | 99,2 |
| | VI | 106,3 | 107,9 | 107,8 | 82,6 | 100,6 | 109,4 |
| | VII | 109,6 | 93,8 | 111,0 | 94,9 | 104,5 | 112,4 |
| | VIII | 109,0 | 118,6 | 109,4 | 98,3 | 107,8 | 104,5 |
| | IX | 102,1 | 90,1 | 103,1 | 91,8 | 99,1 | 107,2 |
| | X | 110,8 | 97,8 | 112,7 | 89,1 | 103,4 | 115,0 |
| | XI | 102,3 | 95,0 | 103,7 | 85,6 | 99,2 | 102,8 |
| | XII | 99,9 | 85,4 | 102,4 | 77,8 | 96,6 | 106,2 |

Indeksi nominalnih prihodkov od prodaje po dejavnostih in namenskih skupinah

Nominal indices of turnover by activity and main industrial groupings

| | Skupaj ¹⁾ Total ¹⁾ | C Rudarstvo Mining and quarrying | D Predelovalne dejavnosti Manufacturing | Proizvodi za vmesno porabo Intermediate goods industries | Proizvodi za investicije Capital goods industries | Proizvodi za široko porabo Consumer goods industries |
|--|---|--|--|---|--|---|
| Enako obdobje predhodnega leta = 100 The same period of the previous year = 100 | | | | | | |
| 2003 | 101,1 | 105,5 | 101,0 | 101,9 | 104,5 | 98,7 |
| 2004 | 106,9 | 97,4 | 107,0 | 111,8 | 115,4 | 97,2 |
| 2005 | 107,5 | 111,2 | 107,4 | 106,3 | 114,8 | 104,1 |
| 2006 | 107,7 | 111,1 | 107,6 | 113,2 | 103,4 | 104,0 |
| 2007 | 110,7 | 108,8 | 110,8 | 111,4 | 118,4 | 104,4 |
| 2007 | | | | | | |
| I | 115,1 | 117,2 | 115,1 | 123,0 | 112,9 | 107,0 |
| II | 113,1 | 108,1 | 113,2 | 119,4 | 113,0 | 105,1 |
| III | 111,9 | 125,2 | 111,7 | 116,8 | 106,3 | 109,8 |
| IV | 114,2 | 127,3 | 114,1 | 118,4 | 115,1 | 107,9 |
| V | 109,9 | 88,0 | 110,2 | 113,0 | 118,3 | 99,6 |
| VI | 108,9 | 89,8 | 109,1 | 107,1 | 120,0 | 103,1 |
| VII | 114,9 | 128,9 | 114,7 | 113,6 | 128,9 | 106,6 |
| VIII | 114,6 | 123,3 | 114,5 | 111,1 | 142,5 | 104,4 |
| IX | 105,6 | 107,1 | 105,6 | 102,7 | 114,3 | 103,0 |
| X | 114,1 | 109,5 | 114,2 | 111,2 | 129,6 | 107,5 |
| XI | 106,2 | 92,7 | 106,4 | 102,3 | 122,2 | 100,3 |
| XII | 102,1 | 98,3 | 102,2 | 101,9 | 106,6 | 98,9 |

Indeksi realnih prihodkov od prodaje po dejavnostih in namenskih skupinah

Real indices of turnover by activity and main industrial groupings

| | Skupaj ¹⁾ Total ¹⁾ | C Rudarstvo Mining and quarrying | D Predelovalne dejavnosti Manufacturing | Proizvodi za vmesno porabo Intermediate goods industries | Proizvodi za investicije Capital goods industries | Proizvodi za široko porabo Consumer goods industries |
|--|---|--|--|---|--|---|
| Enako obdobje predhodnega leta = 100 The same period of the previous year = 100 | | | | | | |
| 2003 | 99,5 | 104,9 | 99,4 | 99,4 | 106,6 | 96,1 |
| 2004 | 104,1 | 96,5 | 104,2 | 106,7 | 114,5 | 95,2 |
| 2005 | 104,7 | 108,6 | 104,6 | 101,8 | 112,9 | 102,3 |
| 2006 | 105,2 | 108,6 | 105,2 | 108,4 | 102,3 | 103,5 |
| 2007 | 107,6 | 103,3 | 107,7 | 105,6 | 114,1 | 105,2 |
| 2007 | | | | | | |
| I | 110,5 | 108,0 | 110,5 | 115,5 | 107,8 | 106,6 |
| II | 109,1 | 100,5 | 109,2 | 111,3 | 111,8 | 104,2 |
| III | 107,6 | 120,0 | 107,4 | 109,3 | 103,6 | 108,9 |
| IV | 110,3 | 124,1 | 110,1 | 110,9 | 111,0 | 108,9 |
| V | 105,8 | 81,8 | 106,1 | 105,5 | 114,3 | 99,3 |
| VI | 105,6 | 84,7 | 105,9 | 100,5 | 115,3 | 104,5 |
| VII | 111,9 | 123,2 | 111,7 | 107,6 | 124,1 | 107,9 |
| VIII | 111,6 | 113,0 | 111,6 | 105,7 | 135,4 | 105,3 |
| IX | 102,9 | 101,0 | 102,9 | 98,7 | 107,9 | 104,4 |
| X | 112,5 | 104,0 | 112,6 | 107,0 | 126,0 | 109,6 |
| XI | 104,5 | 89,2 | 104,8 | 98,8 | 118,0 | 101,8 |
| XII | 100,5 | 97,8 | 100,5 | 99,0 | 102,1 | 100,8 |

1) Podjetja z dejavnostjo oskrba z elektriko, plinom in vodo niso zajeta.
Electricity, gas and water supply not included.

Več podatkov in metodološka pojasnila s področja industrije boste našli na spletnem naslovu:
http://www.stat.si/tema_ekonomsko_rudarstvo.asp

More data and methodological explanations on manufacturing are available on the website:
http://www.stat.si/eng/tema_ekonomsko_rudarstvo.asp



ZUNANJA TRGOVINA

EXTERNAL TRADE

Izvoz in uvoz blaga

Export and import of goods

| | Saldo menjave Trade balance | Izvoz Export | | | Uvoz Import | | | Pokritost uvoza z izvozom v % Exports as % of imports |
|----------|--------------------------------|-----------------|---|---------------------------------|-----------------|---|---------------------------------|--|
| | | skupaj total | države EU ¹⁾ EU countries ¹⁾ | druge države other countries | skupaj total | države EU ¹⁾ EU countries ¹⁾ | druge države other countries | |
| 1000 EUR | | | | | | | | |
| 2002 | - 612 059 | 10 962 013 | 7 401 440 | 3 560 573 | 11 574 072 | 9 626 534 | 1 947 538 | 94,7 |
| 2003 | - 953 959 | 11 284 960 | 7 551 056 | 3 733 904 | 12 238 919 | 10 163 871 | 2 075 048 | 92,2 |
| 2004 | -1 359 951 | 12 783 088 | 8 505 359 | 4 277 729 | 14 143 039 | 11 646 514 | 2 496 525 | 90,4 |
| 2005 | -1 407 732 | 14 397 054 | 9 770 474 | 4 626 581 | 15 804 786 | 12 788 713 | 3 016 074 | 91,1 |
| 2006 | -1 583 642 | 16 757 167 | 11 465 282 | 5 291 885 | 18 340 809 | 14 704 497 | 3 636 312 | 91,4 |
| 2007 | | | | | | | | |
| I | - 114 305 | 1 449 171 | 1 085 227 | 363 944 | 1 563 476 | 1 243 246 | 320 230 | 92,7 |
| II | -111 477 | 1 489 953 | 1 087 528 | 402 425 | 1 601 430 | 1 277 093 | 324 336 | 93,0 |
| III | -115 007 | 1 771 559 | 1 247 554 | 524 005 | 1 886 567 | 1 506 039 | 380 528 | 93,9 |
| IV | -173 760 | 1 549 986 | 1 092 866 | 457 120 | 1 723 747 | 1 346 084 | 377 663 | 89,9 |
| V | -205 161 | 1 673 544 | 1 172 039 | 501 505 | 1 878 705 | 1 466 451 | 412 254 | 89,1 |
| VI | -116 442 | 1 678 836 | 1 177 795 | 501 041 | 1 795 278 | 1 382 204 | 41 074 | 93,5 |
| VII | -126 152 | 1 702 370 | 1 204 738 | 497 632 | 1 828 522 | 1 466 523 | 361 999 | 93,1 |
| VIII | -139 090 | 1 438 911 | 985 742 | 453 169 | 1 578 001 | 1 232 266 | 345 735 | 91,2 |
| IX | -233 860 | 1 674 871 | 1 162 805 | 512 066 | 1 908 731 | 1 443 363 | 465 368 | 87,7 |
| X | -221 694 | 1 818 342 | 1 284 764 | 533 578 | 2 040 036 | 1 633 705 | 406 331 | 89,1 |
| XI | -229 893 | 1 745 879 | 1 244 618 | 501 261 | 1 975 772 | 1 605 528 | 370 244 | 88,4 |
| XII | -314 662 | 1 391 736 | 941 167 | 450 569 | 1 706 398 | 1 356 404 | 349 994 | 81,6 |

1) Prikazani podatki se do konca leta 2006 nanašajo na države EU-25, od januarja 2007 pa na države EU-27.
Until the end of 2006 the data refer to EU-25 and from January 2007 on to EU-27.

Indeksi izvoza in uvoza blaga
Indices of export and import

| | | Izvoz Export | | | Uvoz Import | | |
|--|------|-----------------|---|---------------------------------|-----------------|---|---------------------------------|
| | | skupaj total | države EU ¹⁾ EU countries ¹⁾ | druge države other countries | skupaj total | države EU ¹⁾ EU countries ¹⁾ | druge države other countries |
| Izračun iz podatkov v EUR, enako obdobje predhodnega leta = 100 Calculation from EUR values, the same period of the previous year = 100 | | | | | | | |
| 2002 | | 105,9 | 102,7 | 113,4 | 102,0 | 102,9 | 97,9 |
| 2003 | | 102,9 | 102,0 | 104,9 | 105,7 | 105,6 | 106,5 |
| 2004 | | 113,3 | 112,6 | 114,6 | 115,6 | 114,6 | 120,3 |
| 2005 | | 112,6 | 114,9 | 108,2 | 111,7 | 109,8 | 120,8 |
| 2006 | | 116,4 | 117,3 | 114,4 | 116,0 | 115,0 | 120,6 |
| 2007 | I | 117,4 | 118,2 | 114,8 | 124,2 | 128,3 | 110,5 |
| | II | 118,4 | 118,9 | 117,0 | 116,3 | 120,5 | 102,4 |
| | III | 118,8 | 118,0 | 120,8 | 114,6 | 115,2 | 112,2 |
| | IV | 118,3 | 119,6 | 115,3 | 129,4 | 129,1 | 130,8 |
| | V | 115,7 | 116,2 | 114,6 | 120,4 | 119,5 | 123,8 |
| | VI | 114,7 | 115,2 | 113,6 | 115,1 | 112,4 | 125,3 |
| | VII | 119,2 | 122,2 | 112,5 | 118,6 | 118,8 | 117,5 |
| | VIII | 125,6 | 128,6 | 119,6 | 121,5 | 122,4 | 118,1 |
| | IX | 110,8 | 108,7 | 115,9 | 117,8 | 112,0 | 140,2 |
| | X | 116,7 | 116,2 | 117,7 | 120,8 | 123,6 | 110,5 |
| | XI | 111,0 | 112,8 | 106,7 | 109,2 | 112,4 | 97,3 |
| | XII | 104,2 | 104,2 | 104,2 | 103,5 | 105,4 | 96,6 |

1) Prikazani indeksi se do konca leta 2006 nanašajo na države EU-25, od januarja 2007 pa na države EU-27.
Until the end of 2006 the indices refer to EU-25 and from January 2007 on to EU-27.

Več podatkov in metodološka pojasnila s področja zunanje trgovine boste našli na spletnem naslovu:
http://www.stat.si/tema_ekonomsko_zunanja.asp

More data and methodological explanations on external trade are available on the website:
http://www.stat.si/eng/tema_ekonomsko_zunanja.asp

GRADBENIŠTVO
CONSTRUCTION

Indeksi vrednosti opravljenih gradbenih del
Indices of the value of construction put in place

| | | Indeksi vrednosti opravljenih gradbenih del Indices of the value of construction put in place | | | | | |
|------|------|--|---------------------|---|-----------------|---------------------|---|
| | | nominalni nominal | | | realni real | | |
| | | skupaj total | stavbe buildings | inženirski gradbeni objekti civil engineering | skupaj total | stavbe buildings | inženirski gradbeni objekti civil engineering |
| | | Enako obdobje predhodnega leta = 100 The same period of the previous year = 100 | | | | | |
| 2003 | | 114,5 | 106,5 | 122,5 | 108,0 | 100,7 | 115,6 |
| 2004 | | 111,2 | 120,7 | 102,5 | 102,5 | 109,2 | 96,4 |
| 2005 | | 109,8 | 116,6 | 102,5 | 103,0 | 110,3 | 95,5 |
| 2006 | | 120,5 | 118,1 | 123,4 | 115,3 | 114,0 | 116,8 |
| 2007 | | 123,7 | 121,5 | 129,5 | 118,5 | 115,5 | 124,7 |
| 2007 | II | 138,4 | 119,6 | 184,2 | 130,9 | 112,7 | 175,0 |
| | III | 145,8 | 135,3 | 171,3 | 138,1 | 127,6 | 163,1 |
| | IV | 142,4 | 134,8 | 157,7 | 134,7 | 126,8 | 149,7 |
| | V | 154,9 | 163,0 | 150,4 | 148,6 | 155,1 | 145,2 |
| | VI | 122,6 | 124,0 | 121,7 | 117,4 | 117,3 | 117,4 |
| | VII | 125,2 | 127,3 | 123,8 | 120,0 | 121,1 | 119,3 |
| | VIII | 137,3 | 123,2 | 158,4 | 131,6 | 117,3 | 152,7 |
| | IX | 108,7 | 99,7 | 117,8 | 104,1 | 94,6 | 113,5 |
| | X | 114,6 | 106,9 | 120,5 | 110,0 | 101,9 | 116,1 |
| | XI | 112,1 | 125,4 | 103,9 | 107,4 | 119,7 | 99,9 |
| | XII | 91,7 | 100,0 | 85,1 | 88,2 | 95,9 | 82,0 |
| 2008 | I | 145,5 | 161,0 | 131,2 | 139,9 | 154,4 | 126,6 |

Izdana gradbena dovoljenja za stavbe in stanovanja
Building permits for buildings and dwellings

| | | Stavbe Buildings | | | | | | Stanovanja Dwellings | |
|------|---|---------------------|--|--|--|--|--|-------------------------|--|
| | | skupaj total | | stanovanjske stavbe residential buildings | | nestanovanjske stavbe non-residential buildings | | število number | površina floor area m ² |
| | | število number | površina floor area m ² | število number | površina floor area m ² | število number | površina floor area m ² | | |
| 2003 | | 5 660 | 2 290 205 | 3 643 | 1 072 774 | 2 017 | 1 217 431 | 6 122 | 711 385 |
| 2004 | | 5 541 | 2 378 399 | 3 751 | 1 262 823 | 1 790 | 1 115 576 | 7 002 | 793 200 |
| 2005 | | 5 839 | 2 520 295 | 4 175 | 1 377 990 | 1 664 | 1 142 305 | 7 235 | 880 751 |
| 2006 | | 6 376 | 3 362 879 | 4 643 | 1 632 264 | 1 733 | 1 730 615 | 8 463 | 1 028 024 |
| 2007 | | 6 574 | 3 634 495 | 4 947 | 2 105 127 | 1 627 | 1 529 368 | 10 780 | 1 202 396 |
| 2006 | 1 | 1 430 | 760 893 | 1 007 | 333 256 | 423 | 427 637 | 1 759 | 204 963 |
| | 2 | 1 769 | 894 998 | 1 302 | 412 815 | 467 | 482 183 | 2 155 | 273 678 |
| | 3 | 1 658 | 934 144 | 1 219 | 447 162 | 439 | 486 982 | 2 387 | 291 128 |
| | 4 | 1 519 | 772 844 | 1 115 | 439 031 | 404 | 333 813 | 2 162 | 258 255 |
| 2007 | 1 | 1 529 | 744 622 | 1 166 | 417 097 | 363 | 327 525 | 2 012 | 249 003 |
| | 2 | 1 708 | 1 037 761 | 1 295 | 632 876 | 413 | 404 885 | 2 992 | 321 631 |
| | 3 | 1 776 | 1 001 329 | 1 324 | 612 448 | 452 | 388 881 | 3 344 | 359 076 |
| | 4 | 1 561 | 850 783 | 1 162 | 442 706 | 399 | 408 077 | 2 432 | 272 686 |

Več podatkov in metodološka pojasnila s področja gradbeništva boste našli na spletnem naslovu:
http://www.stat.si/tema_ekonomsko_gradbenistvo.asp

More data and methodological explanations on construction are available on the website:
http://www.stat.si/eng/tema_ekonomsko_gradbenistvo.asp



TRGOVINA IN DRUGE STORITVENE DEJAVNOSTI
DISTRIBUTIVE TRADE AND OTHER SERVICE ACTIVITIES
Indeksi obsega prihodka v trgovini na drobno, v trgovini z motornimi vozili in od vzdrževanja le-teh ter v trgovini z motornimi gorivi na drobno
Volume indices of retail trade and motor trade turnover without VAT

| | | Trgovina na drobno, trgovina z motornimi vozili in vzdrževanje le-teh ter trgovina z motornimi gorivi na drobno | | | | | |
|------|------|---|---------------------------------|---|--|--|---|
| | | Retail trade and motor trade | | | | | |
| | | skupaj total | trgovina na drobno retail trade | trgovina z motornimi vozili in vzdrževanje le-teh ter trgovina z motornimi gorivi na drobno motor trade | | | |
| | | | | skupaj total | motorna vozila, motorna kolesa, rezervni deli in oprema sale of motor vehicles | vzdrževanje in popravilo motornih vozil maintenance and repair of motor vehicles | motorna goriva na drobno retail sale of fuels |
| | | Enako obdobje predhodnega leta = 100 | | | | | |
| | | The same period of the previous year = 100 | | | | | |
| 2003 | | 104,7 | 103,2 | 106,9 | 113,4 | 79,2 | 104,1 |
| 2004 | | 105,0 | 103,4 | 106,5 | 108,3 | 93,6 | 106,0 |
| 2005 | | 109,7 | 106,9 | 112,9 | 111,0 | 116,9 | 115,3 |
| 2006 | | 106,3 | 101,6 | 111,7 | 117,1 | 107,1 | 105,8 |
| 2007 | | 109,5 | 105,2 | 114,2 | 120,1 | 105,3 | 107,9 |
| 2007 | I | 101,9 | 103,5 | 100,3 | 108,1 | 99,9 | 91,1 |
| | II | 106,0 | 102,4 | 109,6 | 117,2 | 99,2 | 101,7 |
| | III | 109,5 | 112,3 | 106,8 | 115,6 | 98,8 | 96,5 |
| | IV | 108,9 | 106,0 | 111,9 | 123,0 | 111,7 | 97,6 |
| | V | 109,5 | 104,5 | 114,8 | 125,3 | 112,4 | 100,5 |
| | VI | 106,5 | 101,2 | 112,3 | 118,3 | 99,9 | 106,3 |
| | VII | 110,6 | 104,7 | 117,1 | 128,1 | 114,1 | 104,1 |
| | VIII | 112,9 | 104,7 | 122,6 | 133,7 | 118,2 | 110,6 |
| | IX | 113,4 | 107,9 | 119,3 | 117,6 | 93,7 | 126,1 |
| | X | 116,8 | 109,4 | 124,4 | 134,2 | 112,3 | 114,4 |
| | XI | 111,6 | 104,4 | 119,1 | 118,7 | 105,1 | 122,6 |
| | XII | 105,7 | 102,1 | 110,1 | 102,8 | 101,2 | 122,0 |

Indeksi nominalnega prihodka v drugih storitvenih dejavnostih
Turnover value indices for service activities

| | | Pomožne prometne dejavnosti; potovalne in turistične organizacije | | | | Pošta in telekomunikacije | Obdelava podatkov, podatkovne baze in s tem povezane dejavnosti | Poslovne dejavnosti | | | | | | Druge storitvene dejavnosti |
|------|------|--|---|--|-----------------------------|---------------------------------|---|---|---|-------------------------|---|---|--------------------------|--------------------------------------|
| | | Supporting and auxiliary transport activities; activities of travel agencies | | | | | | Enterprise activities | | | | | | |
| | | skupaj total | pomožne prometne dejavnosti supporting and auxiliary transport activities | potovalne in turistične organizacije activities of travel agencies | Post and telecommunications | Computer and related activities | skupaj total | podjetniško svetovanje enterprise consultancy | tehnično svetovanje technical consultancy | oglaševanje advertising | druge poslovne dejavnosti other enterprise activities | čiščenje objektov in opreme industrial cleaning | Other service activities | |
| | | | | | | | | | | | | | | Enako obdobje predhodnega leta = 100 |
| | | The same period of the previous year = 100 | | | | | | | | | | | | |
| 2002 | | ... | ... | ... | ... | ... | ... | ... | ... | ... | ... | ... | ... | |
| 2003 | | ... | ... | ... | ... | ... | ... | ... | ... | ... | ... | ... | ... | |
| 2004 | | 101,4 | 92,2 | 86,5 | 109,6 | 112,8 | 130,7 | 123,5 | 106,4 | 138,9 | 104,5 | 118,1 | 120,3 | |
| 2005 | | 101,4 | 99,8 | 95,6 | 104,3 | 110,4 | 93,1 | 113,2 | 94,6 | 124,6 | 101,5 | 106,9 | 108,8 | |
| 2006 | | 138,4 | 106,0 | 109,5 | 96,1 | 109,4 | 107,1 | 103,3 | 96,8 | 104,2 | 100,1 | 118,5 | 98,6 | |
| 2007 | I | 114,4 | 116,1 | 121,1 | 104,0 | 113,4 | 123,0 | 107,5 | 80,4 | 129,4 | 102,0 | 96,1 | 91,2 | |
| | II | 127,1 | 128,3 | 133,1 | 121,8 | 104,5 | 107,6 | 107,3 | 99,1 | 108,1 | 124,5 | 94,9 | 89,1 | |
| | III | 110,9 | 130,1 | 133,1 | 135,2 | 102,7 | 109,6 | 96,4 | 61,1 | 112,0 | 123,5 | 98,3 | 89,9 | |
| | IV | 113,6 | 115,3 | 118,2 | 126,5 | 105,0 | 120,2 | 104,2 | 94,8 | 104,6 | 112,0 | 101,1 | 93,5 | |
| | V | 112,7 | 114,2 | 117,3 | 123,4 | 111,9 | 100,7 | 104,7 | 97,9 | 104,8 | 118,5 | 94,3 | 89,7 | |
| | VI | 107,9 | 102,1 | 105,5 | 112,1 | 106,3 | 109,6 | 94,3 | 87,1 | 93,2 | 118,0 | 85,8 | 90,4 | |
| | VII | 122,3 | 112,8 | 126,1 | 112,7 | 116,2 | 108,1 | 111,9 | 106,2 | 114,5 | 104,1 | 115,2 | 91,6 | |
| | VIII | 131,9 | 118,0 | 129,2 | 122,0 | 117,3 | 110,0 | 110,3 | 104,7 | 114,8 | 106,8 | 112,6 | 93,7 | |
| | IX | 114,9 | 115,3 | 117,6 | 126,2 | 98,8 | 131,0 | 102,6 | 80,5 | 110,6 | 114,7 | 99,7 | 93,4 | |
| | X | 125,2 | 121,9 | 121,9 | 131,6 | 116,8 | 114,0 | 110,5 | 104,4 | 116,5 | 115,0 | 90,8 | 100,1 | |
| | XI | 117,1 | 113,2 | 109,5 | 126,0 | 109,8 | 110,7 | 107,4 | 107,4 | 99,7 | 144,4 | 103,6 | 103,5 | |
| | XII | 109,7 | 106,6 | 105,0 | 113,2 | 109,5 | 114,7 | 94,5 | 87,8 | 84,5 | 130,0 | 104,3 | 119,6 | |

Indeksi prihodka v gostinstvu

Indices of turnover in hotels and restaurants

| | | Nominalno Value | | | | Obseg Volume | | | |
|--|------|-----------------|---|--|--|--------------|---|--|--|
| | | skupaj total | nastanitve in z njimi povezane storitve overnight and corresponding services | priprava in serviranje jedi food serving services | točenje pijač drinks serving services | skupaj total | nastanitve in z njimi povezane storitve overnight and corresponding services | priprava in serviranje jedi food serving services | točenje pijač drinks serving services |
| Enako obdobje predhodnega leta = 100 The same period of the previous year = 100 | | | | | | | | | |
| 2002 | | 106,0 | 110,0 | 100,4 | 114,7 | 98,0 | 99,3 | 92,7 | 106,0 |
| 2003 | | 111,6 | 107,4 | 112,5 | 119,8 | 101,4 | 97,4 | 105,7 | 112,8 |
| 2004 | | 104,9 | 103,9 | 103,3 | 106,1 | 100,2 | 101,0 | 97,2 | 100,2 |
| 2005 | | 109,4 | 106,2 | 113,5 | 105,6 | 104,5 | 101,4 | 108,9 | 100,2 |
| 2006 | | 111,1 | 107,0 | 113,9 | 113,1 | 105,7 | 101,9 | 108,4 | 107,4 |
| 2007 | I | 105,8 | 103,3 | 106,7 | 103,7 | 96,9 | 95,4 | 97,7 | 93,1 |
| | II | 107,7 | 108,4 | 106,1 | 106,8 | 98,0 | 99,3 | 96,4 | 95,4 |
| | III | 109,9 | 107,0 | 111,2 | 111,3 | 100,5 | 98,5 | 101,6 | 99,9 |
| | IV | 107,9 | 107,1 | 106,9 | 109,4 | 99,2 | 99,4 | 98,2 | 98,3 |
| | V | 107,1 | 106,7 | 105,4 | 108,4 | 98,5 | 99,0 | 96,9 | 97,2 |
| | VI | 110,5 | 111,3 | 107,1 | 108,5 | 102,4 | 103,8 | 99,3 | 98,4 |
| | VII | 110,2 | 109,5 | 105,6 | 112,5 | 101,6 | 101,7 | 97,2 | 101,8 |
| | VIII | 114,8 | 114,1 | 108,5 | 112,7 | 105,6 | 105,6 | 99,8 | 101,9 |
| | IX | 111,5 | 110,4 | 107,6 | 113,1 | 102,6 | 102,3 | 98,9 | 101,7 |
| | X | 112,1 | 115,8 | 106,9 | 110,8 | 102,4 | 106,6 | 97,6 | 99,4 |
| | XI | 113,2 | 119,3 | 108,2 | 113,1 | 100,8 | 107,3 | 95,9 | 98,5 |
| | XII | 107,5 | 107,9 | 107,0 | 108,5 | 97,1 | 98,2 | 96,4 | 96,3 |

Več podatkov in metodološka pojasnila s področja trgovine in drugih storitvenih dejavnosti boste našli na spletnem naslovu:

http://www.stat.si/tema_ekonomsko_trgovina.asp

More data and methodological explanations on distributive trade and other service activities are available on the website:

http://www.stat.si/eng/tema_ekonomsko_trgovina.asp

TURIZEM
TOURISM**Prihodi in prenočitve turistov**
Tourist arrivals and overnight stays

| | Prihodi turistov Tourist arrivals | | | Prenočitve turistov Overnight stays | | |
|------|--------------------------------------|--------------------|-----------------|--|--------------------|-----------------|
| | skupaj total | domači domestic | tuji foreign | skupaj total | domači domestic | tuji foreign |
| 2003 | 2 246 068 | 872 931 | 1 373 137 | 7 502 569 | 3 327 184 | 4 175 385 |
| 2004 | 2 341 281 | 842 429 | 1 498 852 | 7 588 737 | 3 225 954 | 4 362 783 |
| 2005 | 2 395 010 | 840 041 | 1 554 969 | 7 572 584 | 3 173 338 | 4 399 246 |
| 2006 | 2 482 189 | 867 171 | 1 615 018 | 7 717 022 | 3 231 467 | 4 485 555 |
| 2007 | 2 672 939 | 926 578 | 1 746 361 | 8 244 349 | 3 386 255 | 4 858 094 |
| 2007 | | | | | | |
| III | 166 519 | 69 371 | 97 148 | 502 120 | 241 565 | 260 555 |
| IV | 205 861 | 67 431 | 138 430 | 567 645 | 208 245 | 359 400 |
| V | 219 347 | 69 242 | 150 105 | 618 581 | 238 717 | 379 864 |
| VI | 275 263 | 93 743 | 181 520 | 811 129 | 339 009 | 472 120 |
| VII | 354 465 | 113 954 | 240 511 | 1 226 242 | 503 047 | 723 195 |
| VIII | 390 303 | 112 381 | 277 922 | 1 325 017 | 489 485 | 835 532 |
| IX | 269 478 | 74 250 | 195 228 | 776 080 | 260 797 | 515 283 |
| X | 201 087 | 72 105 | 128 982 | 572 521 | 228 212 | 344 309 |
| XI | 155 822 | 63 538 | 92 284 | 440 712 | 202 501 | 238 211 |
| XII | 155 108 | 67 809 | 87 299 | 451 797 | 222 999 | 228 798 |
| 2008 | | | | | | |
| I | 135 925 | 51 783 | 84 142 | 473 486 | 189 334 | 284 152 |
| II | 155 575 | 80 346 | 75 229 | 505 122 | 291 548 | 213 574 |

Enako obdobje predhodnega leta = 100
The same period of the previous year = 100

| | | | | | | | |
|------|--|-------|-------|-------|-------|-------|-------|
| 2003 | | 103,9 | 101,5 | 105,5 | 102,5 | 100,8 | 103,8 |
| 2004 | | 104,2 | 96,5 | 109,2 | 101,1 | 97,0 | 104,5 |
| 2005 | | 102,0 | 100,0 | 104,0 | 100,0 | 98,0 | 101,0 |
| 2006 | | 104,0 | 103,0 | 104,0 | 102,0 | 102,0 | 102,0 |
| 2007 | | 108,0 | 107,0 | 108,0 | 107,0 | 105,0 | 108,0 |
| 2007 | | | | | | | |
| III | | 109,6 | 105,3 | 112,8 | 105,4 | 102,3 | 108,4 |
| IV | | 118,9 | 126,3 | 115,6 | 119,7 | 123,4 | 117,6 |
| V | | 110,5 | 112,4 | 109,7 | 107,6 | 108,6 | 107,0 |
| VI | | 109,9 | 114,7 | 107,6 | 106,0 | 112,0 | 102,1 |
| VII | | 105,5 | 100,0 | 108,3 | 106,0 | 100,9 | 109,8 |
| VIII | | 112,4 | 111,4 | 112,8 | 109,6 | 107,2 | 111,0 |
| IX | | 103,7 | 95,6 | 107,2 | 103,6 | 96,3 | 107,8 |
| X | | 100,3 | 103,9 | 98,3 | 104,6 | 104,2 | 104,8 |
| XI | | 109,7 | 107,1 | 111,5 | 108,3 | 102,6 | 113,7 |
| XII | | 100,2 | 109,4 | 94,1 | 104,0 | 109,6 | 99,1 |
| 2008 | | | | | | | |
| I | | 101,0 | 107,0 | 97,0 | 100,0 | 107,0 | 96,0 |
| II | | 102,0 | 103,0 | 100,0 | 102,0 | 103,0 | 99,0 |

Več podatkov in metodološka pojasnila s področja turizma boste našli na spletnem naslovu:
http://www.stat.si/tema_ekonomsko_turizem.asp

More data and methodological explanations on tourism are available on the website:
http://www.stat.si/eng/tema_ekonomsko_turizem.asp



TRANSPORT
TRANSPORT

Prevoz in promet potnikov in blaga
Transport of passengers and goods

| | Prepeljani potniki Passengers carried | | | Promet potnikov na letališčih Traffic of passengers at airports | Prepeljano blago Goods carried | | | Promet blaga v pristaniščih Traffic of goods in ports | |
|------|--|--|--------------------------------------|--|---------------------------------------|--|---|--|-------|
| | cestni javni prevoz road public transport | železniški prevoz railway transport | zračni prevoz air transport | | cestni prevoz road transport | železniški prevoz railway transport | pomorski prevoz maritime transport | | |
| | 1000 | | | | 1000 t | | | | |
| 2002 | 57 955 | 14 519 | 814 | 886 | 62 957 | 16 339 | 3 226 | 9 305 | |
| 2003 | 54 538 | 15 066 | 864 | 948 | 68 520 | 15 813 | 3 136 | 10 789 | |
| 2004 | 44 693 | 14 835 | 885 | 1 048 | 73 577 | 16 193 | 4 354 | 12 063 | |
| 2005 | 39 741 | 15 742 | 944 | 1 229 | 82 750 | 16 344 | 5 815 | 12 625 | |
| 2006 | 37 964 | 16 131 | 1 018 | 1 327 | 86 896 | 17 052 | 5 658 | 15 461 | |
| 2006 | 1 | 10 503 | 4 229 | 191 | 235 | 17 252 | 3 961 | 1 590 | 3 871 |
| | 2 | 10 366 | 3 975 | 257 | 330 | 23 797 | 4 201 | 1 249 | 3 877 |
| | 3 | 6 759 | 3 394 | 364 | 481 | 22 562 | 4 242 | 1 482 | 3 555 |
| | 4 | 10 336 | 4 533 | 207 | 281 | 23 286 | 4 648 | 1 337 | 4 158 |
| 2007 | 1 | 10 484 | 4 119 | 191 | 251 | 17 873 | 4 358 | 1 350 | 4 282 |
| | 2 | 10 343 | 3 885 | 287 | 382 | 22 581 | 4 432 | 1 267 | 3 967 |
| | 3 | 6 911 | 3 762 | 400 | 535 | 25 365 | 4 342 | 1 316 | 3 406 |
| | 4 | 10 794 | 4 358 | 258 | 336 | 23 200 | 4 443 | 1 224 | 4 191 |

Enako obdobje predhodnega leta = 100
The same period of the previous year = 100

| | | | | | | | | | |
|------|------|-------|-------|-------|-------|-------|-------|-------|-------|
| 2002 | 79,9 | 100,2 | 101,6 | 97,8 | 108,9 | 109,5 | 92,9 | 101,7 | |
| 2003 | 94,1 | 103,8 | 106,2 | 107,0 | 108,8 | 105,7 | 97,2 | 115,7 | |
| 2004 | 81,9 | 98,5 | 102,4 | 110,5 | 107,4 | 103,5 | 138,9 | 111,8 | |
| 2005 | 88,9 | 106,1 | 106,7 | 117,3 | 112,5 | 101,3 | 133,5 | 104,7 | |
| 2006 | 95,5 | 102,5 | 107,8 | 108,0 | 105,0 | 104,3 | 97,3 | 122,5 | |
| 2006 | 1 | 96,7 | 100,2 | 111,7 | 110,5 | 109,6 | 111,2 | 112,8 | 126,1 |
| | 2 | 91,3 | 102,4 | 106,3 | 108,9 | 107,7 | 97,2 | 80,0 | 120,7 |
| | 3 | 98,3 | 102,7 | 110,1 | 107,1 | 93,0 | 105,8 | 107,0 | 127,6 |
| | 4 | 97,1 | 103,7 | 102,5 | 106,4 | 112,8 | 104,3 | 91,7 | 117,0 |
| 2007 | 1 | 99,8 | 97,4 | 100,4 | 106,8 | 103,6 | 110,0 | 84,9 | 110,6 |
| | 2 | 99,8 | 97,7 | 111,9 | 115,9 | 94,9 | 105,5 | 101,5 | 102,3 |
| | 3 | 102,2 | 110,8 | 109,8 | 111,1 | 112,4 | 102,4 | 88,8 | 95,8 |
| | 4 | 104,4 | 96,1 | 124,8 | 119,6 | 99,6 | 95,6 | 91,5 | 100,8 |

Potniški in tonski kilometri
Passenger-km and tonne-km

| | | Potniški kilometri Passenger-km | | | Tonski kilometri Tonne-km | | |
|------|---|------------------------------------|--|--------------------------------|---------------------------------|--|---------------------------------------|
| | | cestni prevoz road transport | železniški prevoz railway transport | zračni prevoz air transport | cestni prevoz road transport | železniški prevoz railway transport | pomorski prevoz maritime transport |
| Mio | | | | | | | |
| 2002 | | 1 143 | 750 | 794 | 6 609 | 3 078 | 28 578 |
| 2003 | | 1 065 | 777 | 837 | 7 040 | 3 018 | 28 361 |
| 2004 | | 980 | 764 | 896 | 9 007 | 3 149 | 37 047 |
| 2005 | | 848 | 777 | 1 019 | 11 033 | 3 245 | 52 513 |
| 2006 | | 850 | 796 | 1 043 | 12 112 | 3 373 | 49 155 |
| 2006 | 1 | 211 | 192 | 182 | 2 901 | 799 | 13 498 |
| | 2 | 236 | 201 | 251 | 3 413 | 815 | 11 545 |
| | 3 | 180 | 190 | 411 | 2 778 | 817 | 12 618 |
| | 4 | 223 | 210 | 200 | 3 020 | 942 | 11 494 |
| 2007 | 1 | 209 | 196 | 183 | 3 103 | 918 | 10 813 |
| | 2 | 222 | 202 | 288 | 3 418 | 913 | 13 224 |
| | 3 | 167 | 204 | 459 | 3 617 | 865 | 12 050 |
| | 4 | 219 | 210 | 256 | 3 596 | 908 | 10 499 |

Enako obdobje predhodnega leta = 100
The same period of the previous year = 100

| | | | | | | | |
|------|---|-------|-------|-------|-------|-------|-------|
| 2002 | | 77,8 | 104,8 | 100,5 | 93,9 | 108,5 | 86,7 |
| 2003 | | 93,2 | 103,7 | 105,5 | 106,5 | 98,1 | 99,2 |
| 2004 | | 92,0 | 98,2 | 107,0 | 127,9 | 104,3 | 130,6 |
| 2005 | | 86,6 | 101,7 | 113,8 | 122,5 | 93,6 | 141,7 |
| 2006 | | 100,3 | 102,4 | 102,3 | 109,8 | 103,9 | 93,6 |
| 2006 | 1 | 97,1 | 97,9 | 106,4 | 121,6 | 110,0 | 107,4 |
| | 2 | 98,7 | 105,9 | 95,9 | 114,1 | 96,9 | 77,5 |
| | 3 | 102,6 | 99,9 | 105,4 | 95,7 | 104,2 | 89,8 |
| | 4 | 103,3 | 106,4 | 101,3 | 109,7 | 105,4 | 104,4 |
| 2007 | 1 | 98,8 | 102,0 | 100,9 | 107,0 | 114,9 | 80,1 |
| | 2 | 94,0 | 100,3 | 115,0 | 100,1 | 112,1 | 114,5 |
| | 3 | 92,7 | 107,5 | 111,7 | 130,2 | 105,8 | 95,5 |
| | 4 | 98,5 | 100,2 | 127,6 | 119,1 | 96,3 | 91,3 |

Več podatkov in metodološka pojasnila s področja transporta boste našli na spletnem naslovu:
http://www.stat.si/tema_ekonomsko_transport.asp

More data and methodological explanations on transport are available on the website:
http://www.stat.si/eng/tema_ekonomsko_transport.asp



KMETIJSTVO IN RIBIŠTVO
AGRICULTURE AND FISHING

Zakol živine v klavnicah

Livestock slaughter in slaughterhouses

| | Konji Horses | | Govedo Cattle | | Prašiči Pigs | | Perutnina Poultry | | |
|------|-------------------|---|-------------------|---|-------------------|---|---------------------------|---|-------|
| | število number | masa trupov weight of dressed carcasses t | število number | masa trupov weight of dressed carcasses t | število number | masa trupov weight of dressed carcasses t | število number 1000 | masa trupov weight of dressed carcasses t | |
| 2003 | 1 411 | 328 | 162 320 | 43 136 | 476 973 | 37 256 | 29 616 | 56 046 | |
| 2004 | 1 467 | 330 | 151 029 | 40 079 | 442 870 | 34 621 | 27 492 | 51 999 | |
| 2005 | 1 029 | 239 | 137 618 | 37 382 | 391 788 | 31 675 | 27 777 | 53 417 | |
| 2006 | 1 096 | 253 | 136 775 | 37 908 | 409 590 | 33 626 | 26 626 | 48 137 | |
| 2007 | 1 379 | 324 | 128 087 | 36 203 | 405 311 | 33 187 | 33 356 | 58 910 | |
| 2007 | II | 83 | 19 | 8 949 | 2 528 | 30 220 | 2 546 | 2 232 | 4 065 |
| | III | 129 | 31 | 10 144 | 2 878 | 34 657 | 2 930 | 3 032 | 5 219 |
| | IV | 119 | 29 | 10 579 | 3 018 | 35 231 | 2 939 | 2 703 | 4 572 |
| | V | 105 | 25 | 10 227 | 2 922 | 34 632 | 2 903 | 2 898 | 4 747 |
| | VI | 120 | 29 | 9 205 | 2 650 | 32 374 | 2 631 | 2 838 | 4 963 |
| | VII | 85 | 20 | 9 242 | 2 642 | 33 531 | 2 693 | 2 955 | 5 218 |
| | VIII | 93 | 23 | 9 621 | 2 739 | 32 543 | 2 612 | 3 006 | 5 148 |
| | IX | 118 | 27 | 9 587 | 2 723 | 31 418 | 2 523 | 2 754 | 4 805 |
| | X | 134 | 33 | 12 453 | 3 460 | 35 108 | 2 822 | 2 956 | 5 357 |
| | XI | 151 | 35 | 14 913 | 4 254 | 31 004 | 2 568 | 2 853 | 5 410 |
| | XII | 149 | 34 | 13 653 | 3 758 | 41 156 | 3 290 | 2 625 | 4 800 |
| 2008 | I | 142 | 33 | 10 148 | 2 874 | 32 836 | 2 753 | 2 868 | 5 182 |

Morski gospodarski ribolov

Commercial sea fishing

| | Skupaj Total | Ribe Fish | Glavonožci Cephalopods | Raki Crustaceans | Školjke in polži Shells and snails | |
|------|-----------------|--------------|---------------------------|---------------------|---------------------------------------|-----|
| | | | | | | kg |
| 2002 | 1 459 774 | 1 404 992 | 49 726 | 3 945 | 1 111 | |
| 2003 | 1 087 465 | 1 016 234 | 62 381 | 5 990 | 2 860 | |
| 2004 | 815 861 | 749 088 | 57 440 | 6 654 | 2 679 | |
| 2005 | 1 021 647 | 930 581 | 80 940 | 5 473 | 4 653 | |
| 2006 | 933 370 | 870 485 | 59 978 | 2 738 | 169 | |
| 2007 | I | 83 443 | 75 659 | 5 270 | 2 478 | 36 |
| | II | 65 329 | 60 895 | 4 232 | 187 | 15 |
| | III | 25 754 | 24 403 | 1 279 | 72 | - |
| | IV | 39 554 | 37 484 | 1 848 | 219 | 3 |
| | V | 77 770 | 75 108 | 2 098 | 532 | 32 |
| | VI | 128 705 | 124 496 | 3 996 | 213 | - |
| | VII | 51 116 | 50 169 | 894 | 53 | 0 |
| | VIII | 123 409 | 76 338 | 45 388 | 1 683 | - |
| | IX | 56 417 | 46 900 | 9 065 | 417 | 35 |
| | X | 60 553 | 30 040 | 30 213 | 201 | 99 |
| | XI | 47 772 | 42 726 | 4 500 | 354 | 192 |
| | XII | 35 474 | 33 074 | 1 672 | 410 | 318 |

Odkup kmetijskih pridelkov
Purchase of agricultural products

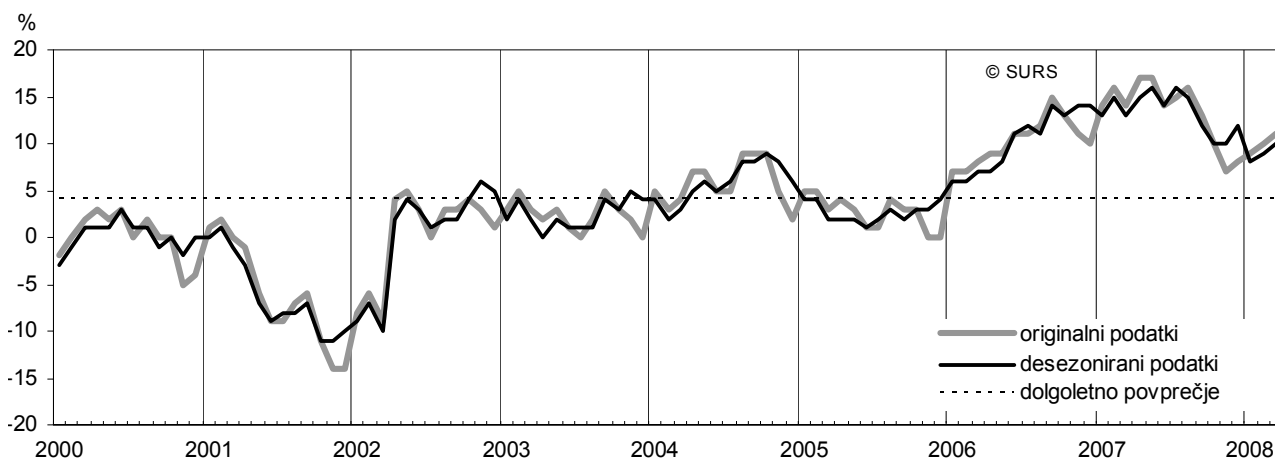
| | | Skupaj Total | Pojjedelski pridelki Crop products | Pridelki sadjarstva in vinogradništva Fruit and wine growing products | Živina in živalski proizvodi Animal products | Drugi pridelki Other products |
|------|------|-----------------|---------------------------------------|--|--|----------------------------------|
| | | EUR | | | | |
| 2003 | | 431 109 506 | 36 913 278 | 50 091 612 | 316 041 220 | 28 063 395 |
| 2004 | | 427 185 804 | 36 200 013 | 51 137 469 | 313 550 058 | 26 298 264 |
| 2005 | | 432 864 972 | 33 177 596 | 50 137 924 | 317 757 578 | 31 791 875 |
| 2006 | | 445 110 566 | 29 941 692 | 50 771 916 | 331 638 913 | 32 758 045 |
| 2007 | | 492 153 848 | 43 406 676 | 56 661 239 | 352 686 185 | 39 399 748 |
| 2007 | II | 31 143 180 | 211 473 | 2 193 111 | 25 553 324 | 3 185 272 |
| | III | 37 915 447 | 391 531 | 3 054 176 | 30 685 026 | 3 784 714 |
| | IV | 37 499 534 | 293 473 | 3 379 614 | 29 166 336 | 4 660 111 |
| | V | 38 360 531 | 499 391 | 3 796 669 | 29 890 135 | 4 174 336 |
| | VI | 33 848 158 | 1 400 306 | 2 770 312 | 27 437 386 | 2 240 154 |
| | VII | 38 298 044 | 4 657 980 | 2 242 656 | 29 372 353 | 2 025 055 |
| | VIII | 41 841 970 | 4 721 660 | 4 974 578 | 29 734 724 | 2 411 008 |
| | IX | 40 687 902 | 2 724 396 | 6 702 835 | 28 836 315 | 2 424 356 |
| | X | 46 228 404 | 5 418 257 | 6 234 639 | 30 964 927 | 3 610 581 |
| | XI | 53 074 097 | 4 413 994 | 13 216 788 | 31 782 374 | 3 660 941 |
| | XII | 61 034 793 | 18 449 502 | 5 994 996 | 32 361 023 | 4 229 272 |
| 2008 | I | 38 505 768 | 706 678 | 2 676 770 | 31 815 121 | 3 307 199 |

Več podatkov in metodološka pojasnila s področja kmetijstva in ribištva boste našli na spletnem naslovu:
http://www.stat.si/tema_okolje_kmetijstvo.asp

More data and methodological explanations on agriculture and fishing are available on the website:
http://www.stat.si/eng/tema_okolje_kmetijstvo.asp

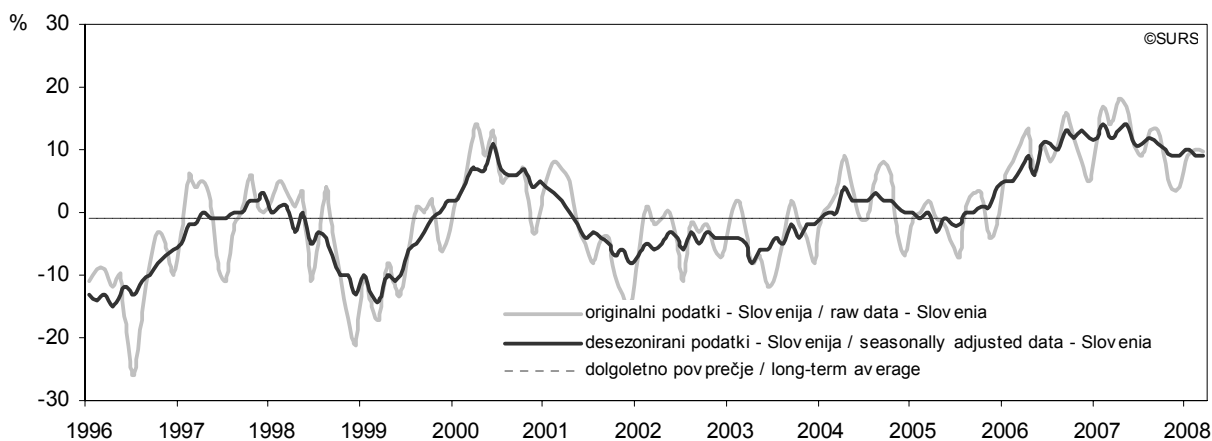
POSLOVNE TENDENCE
BUSINESS TENDENCY

Kazalnik gospodarske klime¹⁾
Sentiment indicator¹⁾

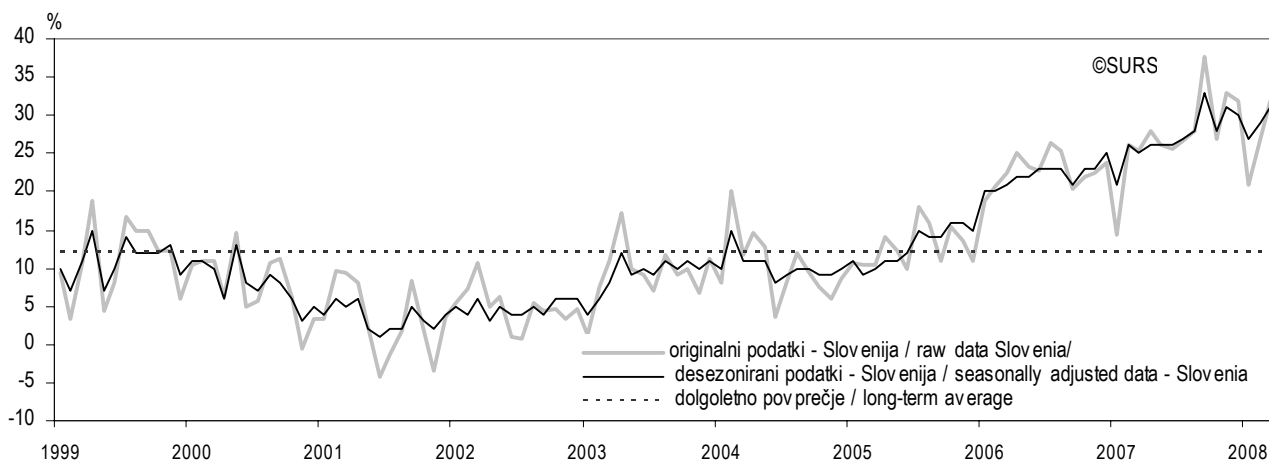


1) **Kazalnik gospodarske klime** je tehtani sintezni kazalnik; sestavljajo ga kazalnik zaupanja v predelovalnih dejavnostih, trgovini na drobno in kazalnik zaupanja potrošnikov.
Sentiment indicator is the weighted average of the confidence indicator in manufacturing, retail trade and the consumer confidence indicator.

Kazalnik zaupanja v predelovalnih dejavnostih
Confidence indicator in manufacturing

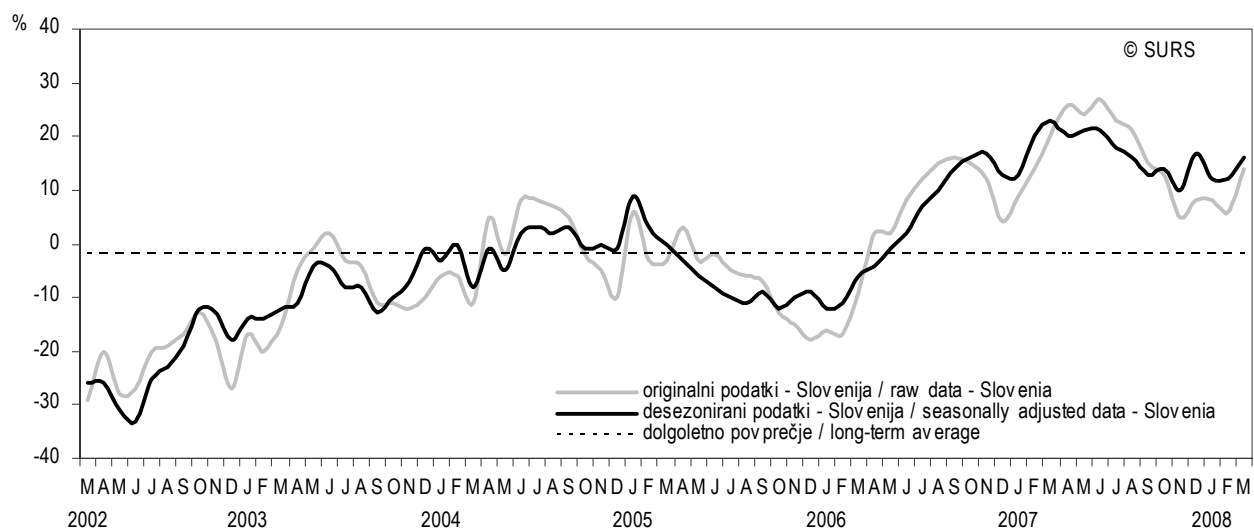


Kazalnik zaupanja v trgovini na drobno
Confidence indicator in retail trade

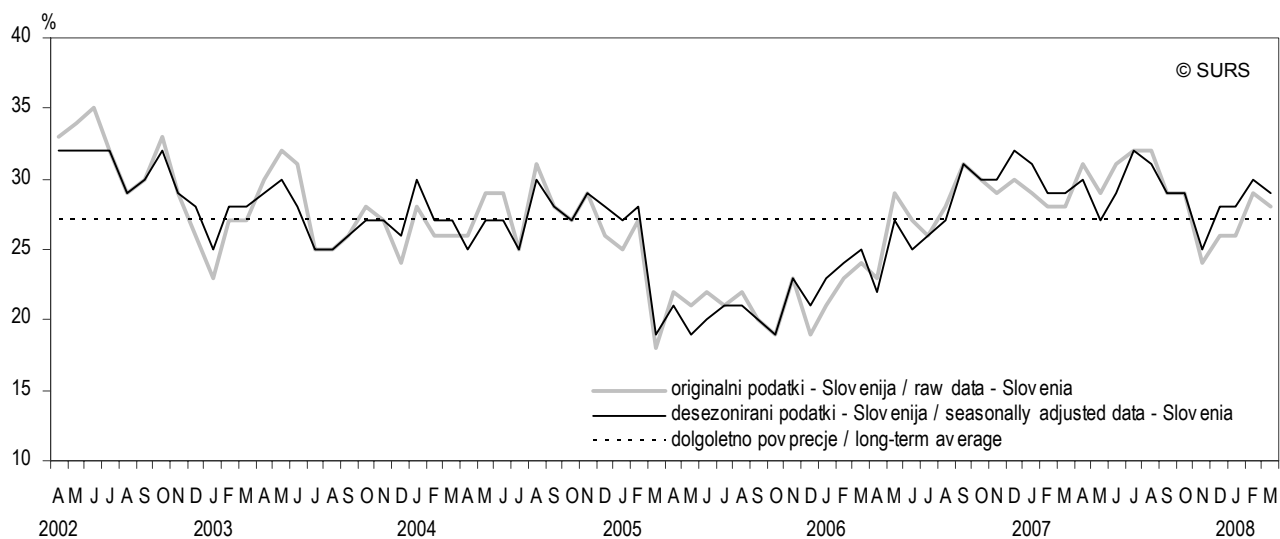


Kazalnik zaupanja v gradbeništvu

Confidence indicator in construction

**Kazalnik zaupanja v storitvenih dejavnostih**

Confidence indicator in services



Več podatkov in metodološka pojasnila s področja poslovnih tendenc boste našli na spletnem naslovu:
http://www.stat.si/tema_ekonomsko_poslovne.asp

More data and methodological explanations on business tendency are available on the website:
http://www.stat.si/eng/tema_ekonomsko_poslovne.asp

KAKO DO STATISTIČNIH PODATKOV IN INFORMACIJ

Spletna stran

www.stat.si

Naslov za pošto

Statistični urad Republike Slovenije
Vožarski pot 12
1000 Ljubljana

Faks

(01) 241 53 44

Avtomatski telefonski odzivnik

(inflacija in povprečne mesečne plače)
(01) 475 65 55

Telefon

(informacije o statističnih podatkih, pomoč pri dostopu do podatkov na spletnih straneh)
(01) 241 51 04

E-naslov za povpraševanje po podatkih

info.stat@gov.si

Specialna knjižnica s čitalnico

Statistični urad Republike Slovenije
Informacijsko središče
Vožarski pot 12
1000 Ljubljana

Poslovni čas knjižnice in telefona:

ponedeljek - četrtek: 9.00 – 15.30
petek: 9.00 – 14.30

HOW TO OBTAIN STATISTICAL DATA AND INFORMATION

Website

www.stat.si

Mail address

Statistical Office of the Republic of Slovenia
Vožarski pot 12
1000 Ljubljana
SLOVENIA

Fax

+386 1 241 53 44

Answering machine

(inflation and average monthly earnings)
+386 1 475 65 55

Phone

(information on statistical data, user support to access data on website)
+386 1 241 51 04

E-mail for data inquiry

info.stat@gov.si

Special library

Statistical Office of the Republic of Slovenia
Information Centre
Vožarski pot 12
1000 Ljubljana

Office hours of library and phone

Monday-Thursday: 9.00 – 15.30
Friday: 9.00 – 14.30

