

Nakup čebeljih družin

Vlado Auguštin

svetovalec JSSČ za tehnologijo čebelarjenja

vlado.augustin@czs.si

Na ozemlju naših prednikov, starih Slovanov, so bili prostrani gozdovi s številnimi vrstami medovitih dreves idealni za življenje čebel. Ljudje so iskali njihova gnezda in iz njih pobirali med, s katerim so si sladkali svoj vsakdan, in vosek za razsvetlavo. Prvotno nabiralništvo se je v stoletjih razvilo v čebelarstvo, ki je danes pomembna kmetijska strokovna dejavnost, katere pomemben del je tudi vzreja čebeljih družin za prodajo.

Kdor hoče dandanes imeti čebele in postati čebelar, mu ni treba tako kot v daljni preteklosti hoditi po gozdu in iskati dupla, naseljena s čebelami, saj jih lahko preprosto kupi. Pri nakupu čebel imamo dve možnosti: nakup roja, ki je cenejši in za katerega oskrbo je potrebnega manj znanja in časa, ali nakup čebelje družine s sati, ki je dražja in zahtevnejša naložba, vendar pa se vložena sredstva in trud lahko hitro povrnejo z medom in cvetnim prahom.

Pri nakupu moramo biti še posebej pozorni na to, da čebele ne izvirajo z območja, za katero velja zapora zaradi hude gnilobe čebelje zalege. S takšnih območij ne kupujemo čebeljih družin. Prodajalec je dolžan pridobiti uradno veterinarsko potrdilo za promet s čebelami, še preden se opravi premik čebel in je veljavno v času premika.

Čebelarji začetniki naj bodo pri nakupu čebeljih družin še posebej previdni, kajti lahko se zgodi, da si s kupljeno čebeljo družino povzročijo več težav kot veselja. Da bi se izognili morebitnim presenečenjem, jim svetujem, da se pred nakupom čebeljih družin posvetujejo s svojim

mentorjem oziroma z izkušenim čebelarjem. Pri nakupu čebeljih družin se moramo držati nekaterih pravil. Zelo pomembno je, da čebeljih družin ne kupujemo zvečer ali ponoči. Z zaupanja vrednim čebelarjem, ki prodaja čebelje družine, se dogovorimo, da ga bomo obiskali pozno popoldne. Ogleдали si bomo njegov čebelnjak, okolico čebelnjaka in panje, v katerih so čebelje družine, ter preverili, ali čebele izletavajo. Čebelnjak in njegova okolica morata biti urejena in čista. Zavedati se moramo, da prav pomanjkljiva higiena v čebelnjaku ter nezadostna skrb za čistočo napajalnika, satja in panjev pospešujeta pojav nose mavosti pri čebelah.

Spomladi čebelarji najpogosteje prodajajo rezervne družine iz 5- ali 7-satnih panjev. Tak panj mora biti pred prodajo poln čebel. Zadnja mrežica mora biti prekrita s čebelami, prav tako morajo te zasedati vse ulice in posedati pod satovjem. Čebelja populacija mora biti zastopana v vseh razvojnih fazah, od jajčec, ličink različnih starosti, pokrite zalege do panjskih in pašnih čebel. Čebelja zalega mora biti lepo strnjena, brez poapnele zalege v celicah. Nad čebeljo zalego morajo biti venci s hrano, ob gnezdu mora biti dovolj cvetnega prahu.

Še posebej moramo biti pozorni na poapnelo zalego. To je pogojno kužna bolezen pokrite zalege. Bolezen lahko prepoznamo po kliničnih znamenjih – belih in črnih mumificiranih ličinkah na bradi in podnici panja. Če pred žreli panjev in na podnicah panjev opazimo mumificirane ličinke, takšnih družin ne kupujemo. Izogibajmo se tudi čebeljih družin, katerih delavke imajo prvi obroček ali več obročkov na zadku obarvanih rumeno. Takšne čebele niso za prodajo, temveč za izločitev iz nadaljnje vzreje.

Vsak čebelar mora voditi dnevnik veterinarskih posegov, v katerega zapisuje vsa uporabljena sredstva za zatiranje varoj in podatke o odpadku varoj. Priporočljivo je, da nam prodajalec čebeljih družin te zapise tudi pokaže, saj bomo na podlagi teh podatkov dobili informacije o napadenosti čebel z varojami in dober vpogled v strokovnost prodajalca.

Najpreprosteje in najceneje je prodati čebeljo družino na starem satju, ki je črno do temno rjavo, leseni satniki pa so temno rjavi. Čebelarjem, ki se hočejo s prodajo čebeljih družin znebiti starega satja, se zahvalimo za takšno medvedjo uslugo in čebelje družine raje kupimo drugod. Prav tako se včasih zgodi, da čebelar pred prodajo v čebelji družini zamenja sat zalege s starim praznim satom. S prodajalcem se dogovorimo, da s seboj prinesemo svoj panj in vanj preložimo čebeljo družino. Tako bomo zanesljivo vedeli, kako močno čebeljo družino smo kupili, na koliko satih je zalega, kako matica zalega, kolikšna je količina hrane in na kakšnih satih je družina.



Do čebeljih družin lahko pridemo z nakupom roja.

Dobro si je zapomniti, da moramo vsak že uporabljeni panj pred vnovično naselitvijo čebel temeljito razkužiti. Najprej moramo panj temeljito mehanično očistiti; s čebelarškim dletom ali drugim ostrim predmetom iz njega odstranimo vse voščene prizidke in nanose propolisa. Tako pripravljeni panj temeljito obžgemo z gorilnikom. Najceneje in tudi učinkovito panj razkužimo v 3-% raztopini natrijevega luga NaOH, ki je bolj znan kot lužni kamen (3 kg/100 l vode). Lug obvezno vmešamo že v hladno vodo. Raztopino moramo nato obvezno segreti do vretja, sicer

razkuževanje ni učinkovito. Po končanem postopku panje speremo, posušimo, prezračimo, in taki so potem primerni za uporabo. Za podrobnejši opis postopka si preberite članke v Slovenskem čebelarju na to temo oz. poglavje 3.3 Nabava oz. prodaja čebel v Priročniku dobra čebelarska praksa.

Pri nakupu čebelje družine se moramo zavedati, da se bo normalno razvila in strošek nakupa morda povrnila že ob prvem točenju medu samo dobra čebelja družina. Zavedajmo se, da so tudi čebele živali, ki potrebujejo čebelarjevo skrb in nego. 🍯

Tudi v letu 2021 je bil izveden ukrep menjave čebeljih matic

dr. Peter Kozmus

vodja PRO

peter.kozmus@czs.si

V Sloveniji je kranjska čebela (*Apis mellifera carnica*) zaščitena in avtohtona čebelja podvrsta. Med drugim slovi po svoji krotkosti, delavnosti in odlični orientaciji. Poleg tega jo krasi še lastnost, da prezimi v relativno majhnem številu in da ima spomladi bujen spomladanski razvoj, kar ji omogoča, da dobro izkoristi zgodnje pašne. V številnih deželah so avtohtone čebele zaradi vnašanja novih pasem oz. podvrst z leti izginile oz. se pomešale z uvoženimi podvrstami, v Sloveniji pa se je čista avtohtona čebela ohranila vse do danes.

V populaciji kranjske čebele v Sloveniji se občasno pojavljajo križanci, ki so bodisi posledica križanj z italijansko čebelo bodisi z buckfaško linijo čebel, ki vdira zlasti čez severno mejo. Ti križanci dolgoročno pomenijo grožnjo za obstoj kranjske čebele v Sloveniji. K širjenju križancev po državi pripomore vsakoletni promet s čebelami, zato problem ni omejen le na obmejni del države, ampak se lahko križanci pojavijo tudi drugod.

ČZS je v letu 2021 ponovno izvedla menjavo čebeljih matic po ukrepu »spodbujanje osnovne odbire in menjava čebeljih matic«. Menjavo čebeljih matic smo izvedli v sodelovanju s terenskimi svetovalci JSSČ, ki so med čebelarji pregledovali stanje čistosti kranjske čebele. Ti so ob menjavi matic čebelarje obveščali o nujnosti izvajanja osnovne odbire, kadar so v svojih družinah ugotovili čezmeren odstotek čebel križancev. **Če so v določenih panjih pri čebelarjih ugotovili več kot 2 % čebel križancev**, čebel z rumenimi obročki na zadku, so jim svetovali zamenjavo matic. Na drugi strani smo

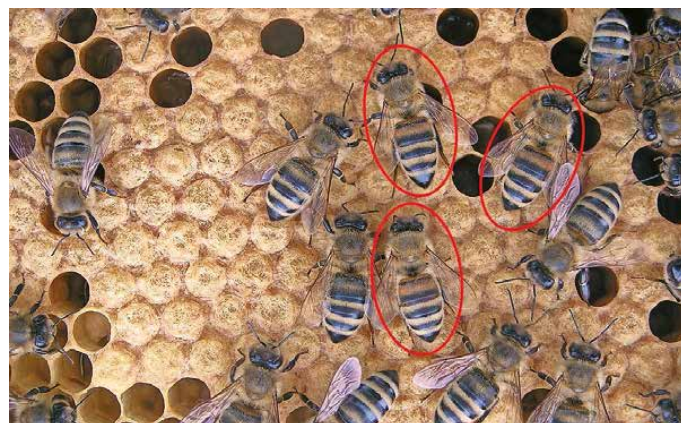


Foto: Peter Kozmus

sodelovali z vzrejevalci čebeljih matic, ki so v preteklem letu opravili neposredno testiranje matic in so nam za namen izvedbe menjave matic ponudili v odkup 1200 gospodarskih matic.

V mesecu juniju in juliju smo zamenjali matice pri 385 čebelarjih, pri katerih so terenski svetovalci ugotovili več kot 2 % čebel križancev in so izpolnjevali kriterije, ki jih je zahteval naročnik menjave matic (urejene evidence). Skupno smo zamenjali načrtovanih 1200 matic po vsej Sloveniji, kar je bil tudi cilj ukrepa. Pri tem smo bili pozorni, da so čebelarji dobili matice od najbližjega vzrejevalca, ki je sodeloval z dobavo matic, da smo zmanjšali možnost mešanja različnih ekotipov čebel. Ob menjavi so terenski svetovalci čebelarje obvestili o pomenu ohranjanja kranjske čebele in o morfoloških znakih, po katerih se kranjska čebela razlikuje od italijanske in buckfaške čebele. Pri anketiranju čebelarjev smo ugotovili, da so čebelarji s prejetimi maticami večinoma zadovoljni in da zamenjane matice v družinah večinoma primerno zalegajo.

Ukrep menjave matic nameravamo izvesti tudi v letu 2022, zato čebelarjem že sedaj priporočamo, da so pri pregledih čebel pozorni na obarvanost obročkov čebel delavk. Za več informacij glede vstopa v ukrep menjave matic priporočam, da se obrnete na svojega terenskega svetovalca. 🍯