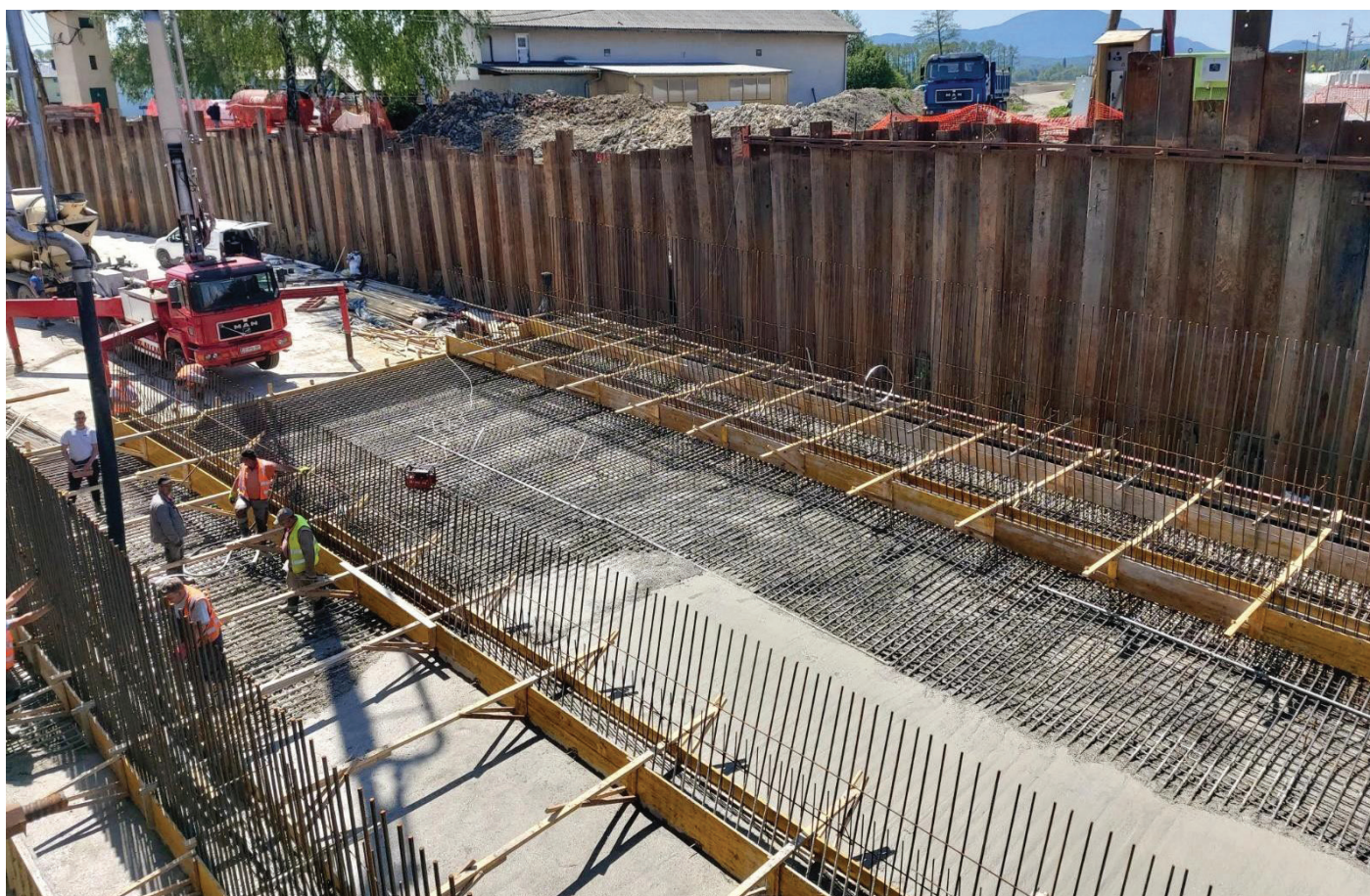


# FOTOREPORTAŽA IZVEDBA UREDITVE VOZLIŠČA Z UREDITVIJO ŽELEZNIŠKE POSTAJE PRAGERSKO – PODVOZ A1 IN PODHOD



EVROPSKA UNIJA  
EVROPSKI SKLAD ZA  
REGIONALNI RAZVOJ



*Slika 1. Betoniranje talne plošče kampade 5 na podvozu A1 (maj 2022).*

**Lokacija:** Pragersko

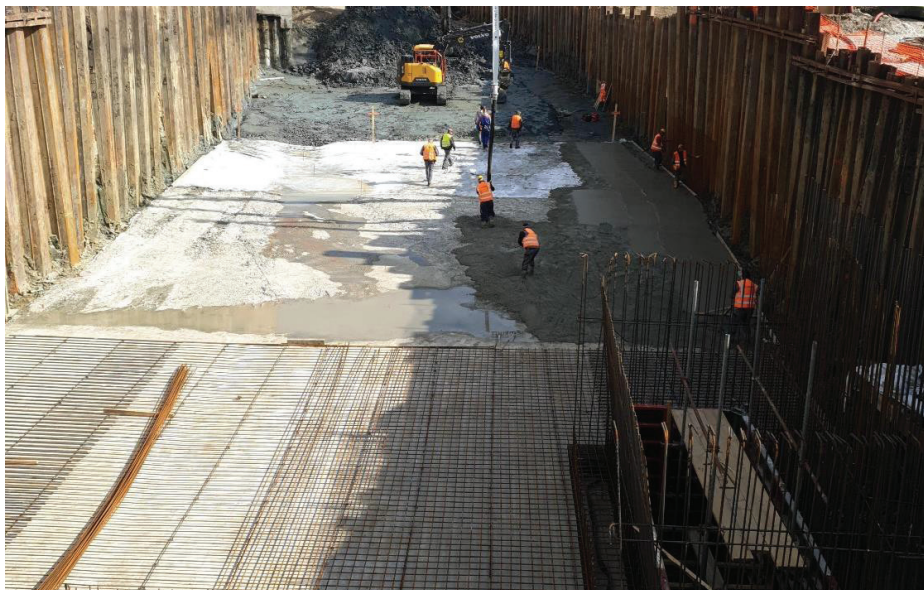
**Investitor:** Direkcija Republike Slovenije za infrastrukturo (projekt je sofinanciran iz Evropskega sklada za regionalni razvoj (ESRR))

**Projektant gradbenih konstrukcij podhoda in podvoza A1:** Promico, d. o. o.

**Glavni izvajalec na projektu:** Riko, d. o. o.

**Inženir:** DRI upravljanje investicij, Družba za razvoj infrastrukture, d. o. o.

V preteklem letu so se pričela dala pri projektu Izvedba ureditve vozišča z ureditvijo železniške postaje Pragersko. V sklopu projekta se bodo tako izvedle rekonstrukcije in novogradnje stavb (objekt signalnovarnostnih ter telekomunikacijskih naprav (SVTK), garaža pri objektu SVTK, prometni urad ...), nadgradnja tirov in tirnih naprav, izgradnja gradbeno inženirskih objektov (podvoz A1, podhod, prepusti ...), ureditev in izgradnja cest, komunalne infrastrukture, aktivne protihrupne zaščite itd. V centru Pragerskega sta glavna objekta podvoz A1 in podhod.



**Slika 2.** Polaganje armature kampade 4 (faza 1) in izdelava podbetona za kampado 5 na podvozu A1 (april 2022).

## PODVOZ A1

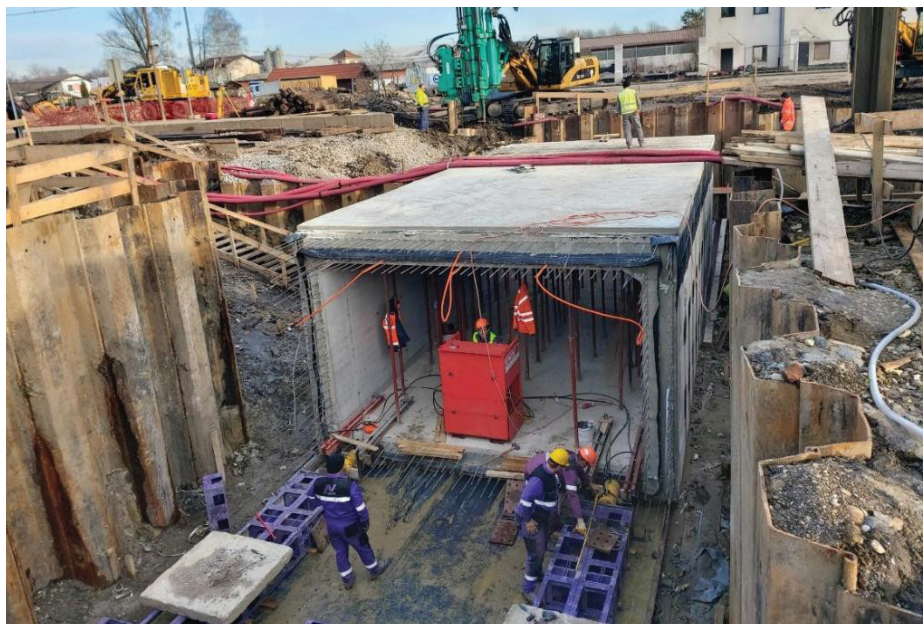
Konstrukcija podvoza A1 je zasnovana v vodotesni kesonski izvedbi skupne dolžine 194,31 m. Sestavljena je iz osmih kampad dolžin 27,69 + 22,44 + 23,31 + 36,62 + 22,98 + 22,20 + 21,90 + 17,03 m. Armiranobetonski keson objekta je U-oblike svetle širine 13,66–16,21 m. Višina sten znaša od 1,5 m do 6,6 m. Njihova debelina je 80 cm, na vrhu pa se zmanjša na 30 cm. Na obeh straneh vozišča bosta izvedena denivelirana hodnika za pešce in kolesarje. Izgradnja konstrukcije podvoza A1 obsega tudi tri prekladne konstrukcije (za železnico ter dve za cestni promet).



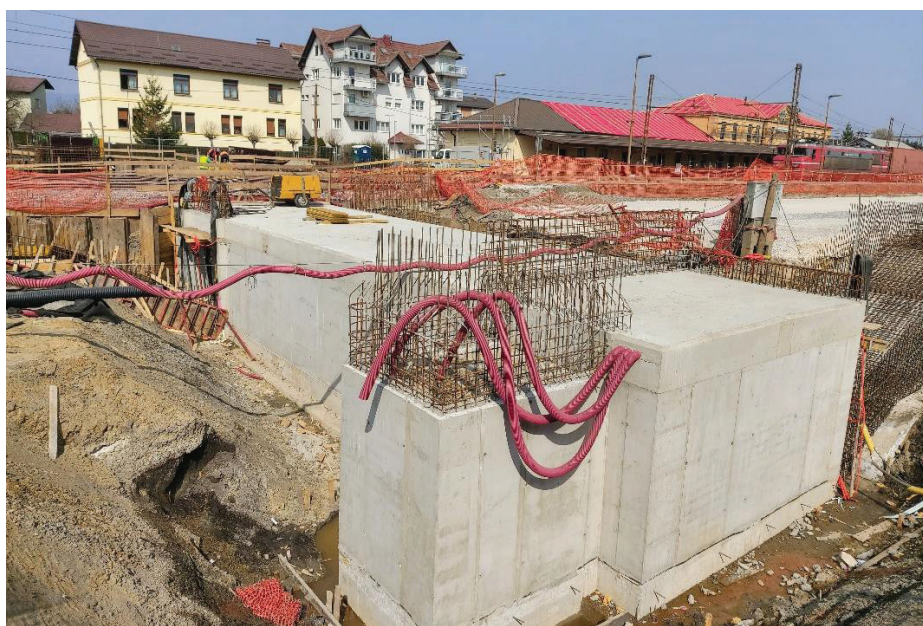
**Slika 3.** Polaganje armature kampade 5 na podvozu A1 (april 2022).

**PODHOD**

Konstrukcija podhoda je zasnovana kot armiranobetonski okvir v vodotesni izvedbi. Skupna dolžina podhoda je 37,43 m, njegova svetla širina znaša 5,00 m, višina pa 2,95 m. Konstrukcija je izvedena kot enovita kampa brez dilatacij. Debelina talne plošče in sten podhoda je 45 cm, debelina krovne plošče pa je 45–48 cm. Celotna konstrukcija obsega tudi tri stopnišča in tri dvigalne jaške. Podhod je grajen v dveh glavnih fazah. Prva faza obsega izgradnjo pozicije 1 podhoda izven območja končnega stanja podhoda ter potiskanje na končno mesto (potiskanje objekta se izvede zaradi zagotavljanja ustreznega železniškega prometa v času gradnje). Druga faza po obsega izgradnjo ostalih elementov konstrukcije na končnem mestu.



**Slika 4.** Potiskanje prve faze podhoda na končno mesto (december 2021).



**Slika 5.** Betonska konstrukcija podhoda (marec 2022).

Objekta podvoz A1 in podhod bosta pripomogla, da bo prometna ureditev v Pragerskem sodobna in varna.

**Avtor:** Tomaž Goričan, mag. inž. grad. (DRI, d. o. o.)