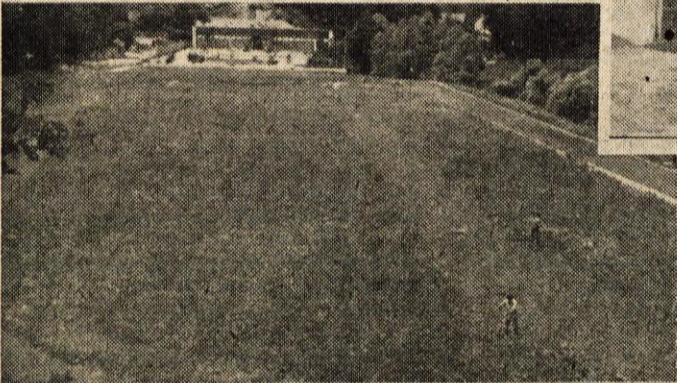
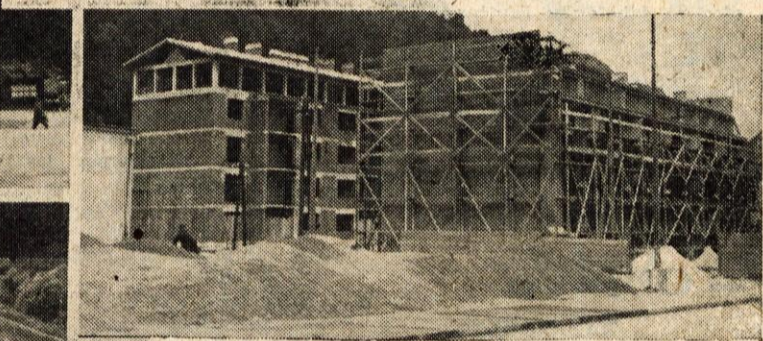
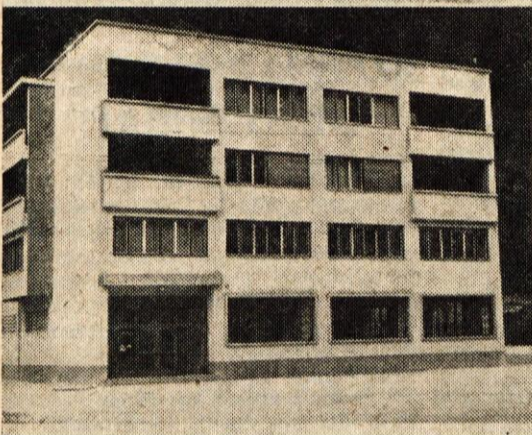
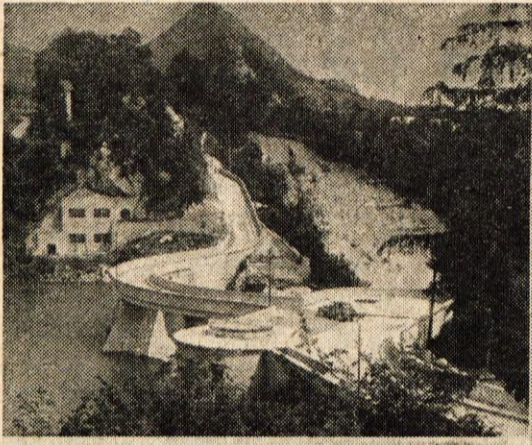


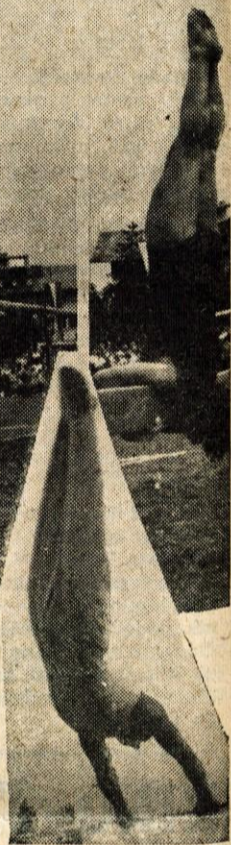
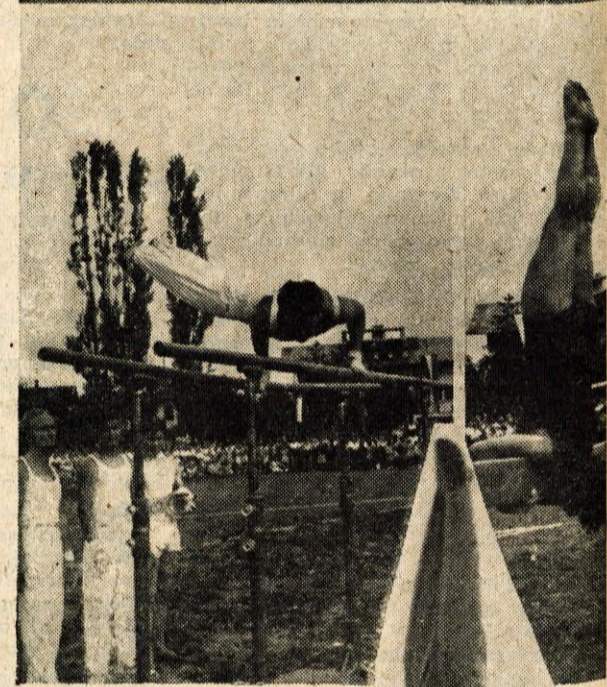
Gorenjska MI slikí gradima



Levo zgoraj: Slika nam kaže dokaj mogočno gradnjo. Ceprav je ta most na Gorenjskem, ga verjetno precej Gorenjcev ne pozna. Prav gotovo pa je že vsakdo slišal o elektrarni v Mostah in ta most ter vse gradnje in naprave okoli neje, so del te za nas toliko pomembne elektrarne. Na desni pa je pogled z mosta na 50 metrov visok slap. V sredi levo: Nova zgradba na Jesenicah, v kateri je podružnica narodne banke FLRJ. V sredi desno: Bloka, ki jih gradijo na Jesenicah. Prvi bo stavba LM, drugi pa stanovanjski blok. Spodaj: Kroparji so dobili novo športno igrišče, na katerem so se že pomerili prvi tekmovalci. V ozadju kopališče. Pod igriščem pa slika prikazuje moderno novo šolo v Lipnici, v kateri bodo že letos imeli kroparski otroci pouk, če bo vse po sreči.



Manifestacija telesne vzgoje



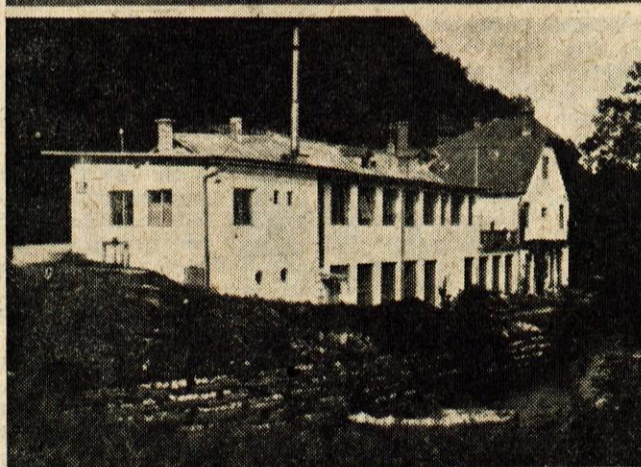
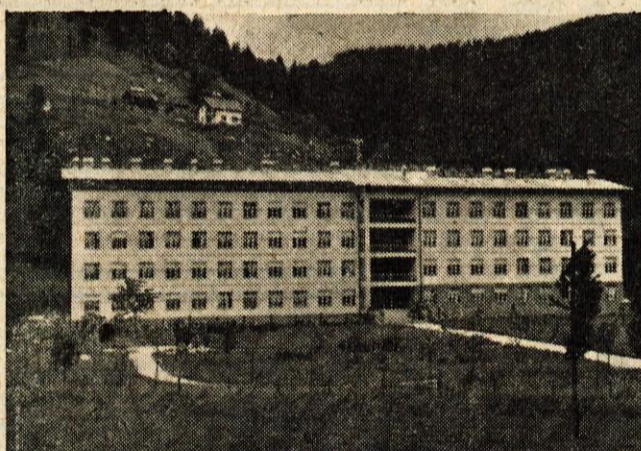
V tem mesecu, ko je kranjsko telovadno društvo poslavljalo 60. letnico svojega obstoja, je bil v Kranju okrajni zlet TVD »Partizan« z Gorenjske. Na slikah od zgoraj navzdol: mladinec v preskoku čez konja, pogled na tribuno za goste, kjer pa so kmalu prevzeli častno mesto najmlajši pionirji in pionirke med nastopom, člani s prostimi vajami na bradlji, državna mladinska prvakinja Mirjana Vučkic na gredi in član na drogu.



Ljudje iz kamene dobe



Letalci so še med borbami na Pacifiku pogosto preletavali otočje Nove Guineje in ogledovali pod seboj dolino Wahgi, ki jo z vseh strani zapira veriga 4 do 5000 metrov visokih gora. Nedavno tega je odšla posebna ekspedicija raziskovat to skrivnostno dolino in odkrila ne samo najbolj čudovite in nenavadne ptiče, pač pa tudi pleme domačinov, ki je v svojem razvoju obstalo na stopnji kamene dobe. Na sliki zgoraj vidite mladoporečenca, spodaj pa omenjene prebivalce v plesnih maskah.



Naš fotoreporter je zabeležil



Zgoraj levo: Bolnišnica na Jesenicah, katere posnetek ujeti na filmski trak ni bilo prav enostavno in lahko. To nam dokazuje slika na desni, saj se je moral naš fotoreporter povzpeti na dokaj visok stolp. V sredini levo: Podjetje »Tulip« iz Lipnice bo s 1. julijem priključen »Iskri« iz Kranja. V sredi desno: Mlada umetnica Metoda Berčič iz Kroke s svojo zadnjo ustvaritvijo, katero je imenovala Pomlad. Tovarišica Metoda je že pred enim letom končala šolo za umetno obrt v Ljubljani, zdaj pa je zaposlena v »Plamenu« kot konstruktorica in graverka. Spodaj: Vajenci, ki so letos z uspehom zaključili Vajensko šolo v Cerkljah in njeni predavatelji.