

Kaj je bolje, kaj ceneje?

Gradnja »na čez« ali »na ključ«, kot temu običajno pravimo, se nam največkrat izplača, ko se nam zelo mudi. — Varčen in skrben graditelj pa bo ravnal najbolje, če se bo kot član stanovanjske zadruga pravočasno oskrbel s potrebnimi materiali in se še pred koncem leta dogovoril z izvajalcem za dela v prihodnjem letu.

Lanko bi rekli, da so pravilna oblikovitost, skrbna in pravočasna izvedba ter pravilna in natančna organiziranost trije osnovni pogoji, da se gradnja stanovanjskega objekta poteka tako kot si želimo. Seveda idealna zamisel v praksi veljajo zaradi najrazličnejših vzrokov, ki jih ni mogoče čisto drugačno podobo. Vendar tudi v takšnih primerih še vedno veljajo omenjeni trije pogoji, da bi se izognili izgubi čimmanj časa, imeli čimmanj stroškov in zato tudi čimmanj neprijetne živce.

Po objavi naše priloge za graditelje 27. marca letos, ko smo pisali o potrebnih betone potrebujemo pri gradnji? smo v uredništvo dobili zanimivo vprašanje: »Imam celotno dokumentacijo za začetek gradnje. Zanima me, če morda veste, kdo bi prevzel začetek gradnje do konca tretje faze »na počez« oziroma »na ključ«...?«

Najprej smo graditelju svetovali, naj se o tem posvetuje v svoji stanovanjski zadrugi, kjer je član. Tam mu bodo nedvomno pojasnili, kako je s tako imenovano gradnjo »na počez« oziroma »na ključ«. Lahko pa se kot član stanovanjske zadruga obrne tudi na Gorenjsko obrtno zadrugo v Kranju, kjer mu bodo prav tako razložili ali pomagali.

Vendar je bilo vprašanje zanimivo tudi za nas, ki skušamo v uredništvu enkrat na mesec v prilogi za graditelje odgovarjati na najrazličnejša vprašanja, pojasnjevati posamezne stvari, ki lahko koristijo pri gradnji.

Vprašanje smo si zastavili: Kaj je bolje, kaj ceneje?

Se do nedavnega so se graditelji — zadržniki zelo radi odločali za montažne stanovanjske hiše. Celotna predpriprava namreč pri tovrstni gradnji ni tako zahtevna in dolga, hiša pa je potem dokaj hitro gotova do prevzema na ključ.

Zadnje podražitve pa so zadevo na tem področju precej postavile na glavo. Že sam start je za številne zadržnike zaradi podražitev postal skoraj nedosegljiv. Izračuni kažejo, da je graditeljevo oziroma zadržnikovo lastno delo pri gradnji danes vredno do tretje faze do 30 ali celo 40 odstotkov stroškov oziroma nekako 400 do 600 tisoč dinarjev. Razen tega je zadržnik, član stanovanjske zadruga, pri nakupu materiala oproščen davka. Po drugi strani pa je proizvajalec montažne stanovanjske hiše vezan na stroške, kot so podražitev različnih materialov pri proizvodnji, na razkladanje, prekladanje, skladiščenje, varovanje in na vse druge administrativne oziroma manipulativne stroške, ki nastajajo pri tem v delovni organizaciji. Ti stroški pa danes že predstavljajo 25 do 30 odstotkov, kar je skoraj enako vrednosti oproščenega davka.

Zadržnik si zniža stroške, ker prevzame posle nabave, skladiščenja, varovanja, administracije in še nekaterih drugih stroškov. Dodaten

prihranek je njegovo nekvalificirano delo, kot je na primer izkop, priprava opažev, prenos opeke, preskrba z materialom, skrb, da gre čimmanj materiala v nič oziroma da se material ne poškoduje... Se večji pa so potem prihranki pri organizacijah, nabavi in pri pripravi obrtniških del.

Nič novega ne bomo odkrili, če povemo, da delovne organizacije, registrirane za obrtna dela, v predračunu del praviloma ne prikažejo, kolikšna je v vrednosti dela cena materiala. Drugače povedano: velikokrat je v materialu skrito tudi delo, v njem so skriti manipulativni stroški. V celotnem znesku pa samo material skoraj praviloma nikdar ne presega polovice stroškov.

Iz tega zornega kota gledana finančna projekcija gradnje je torej za graditelja, ki težko lovi začetek s koncem, ki torej vsak dinar skuša dvakrat obrniti, vprašljiva.

Vendar zato ne moremo reči, da delo na počez nima svojih prednosti. Na primeru montažne hiše smo že ugotovili, da je ob sorazmerno majhni predpripravi objekt, zgrajen na ključ, sorazmerno hitro gotov. Čas je torej poleg skrbi, kje in kako bomo dobili različen potreben material, tista velika prednost gradnje. Skratka, takšna gradnja se nam izplača v primeru, če se nam zelo mudi. Seveda potem tudi ni kaj dosti možnosti, da bi tako ali drugače kaj prihranili.

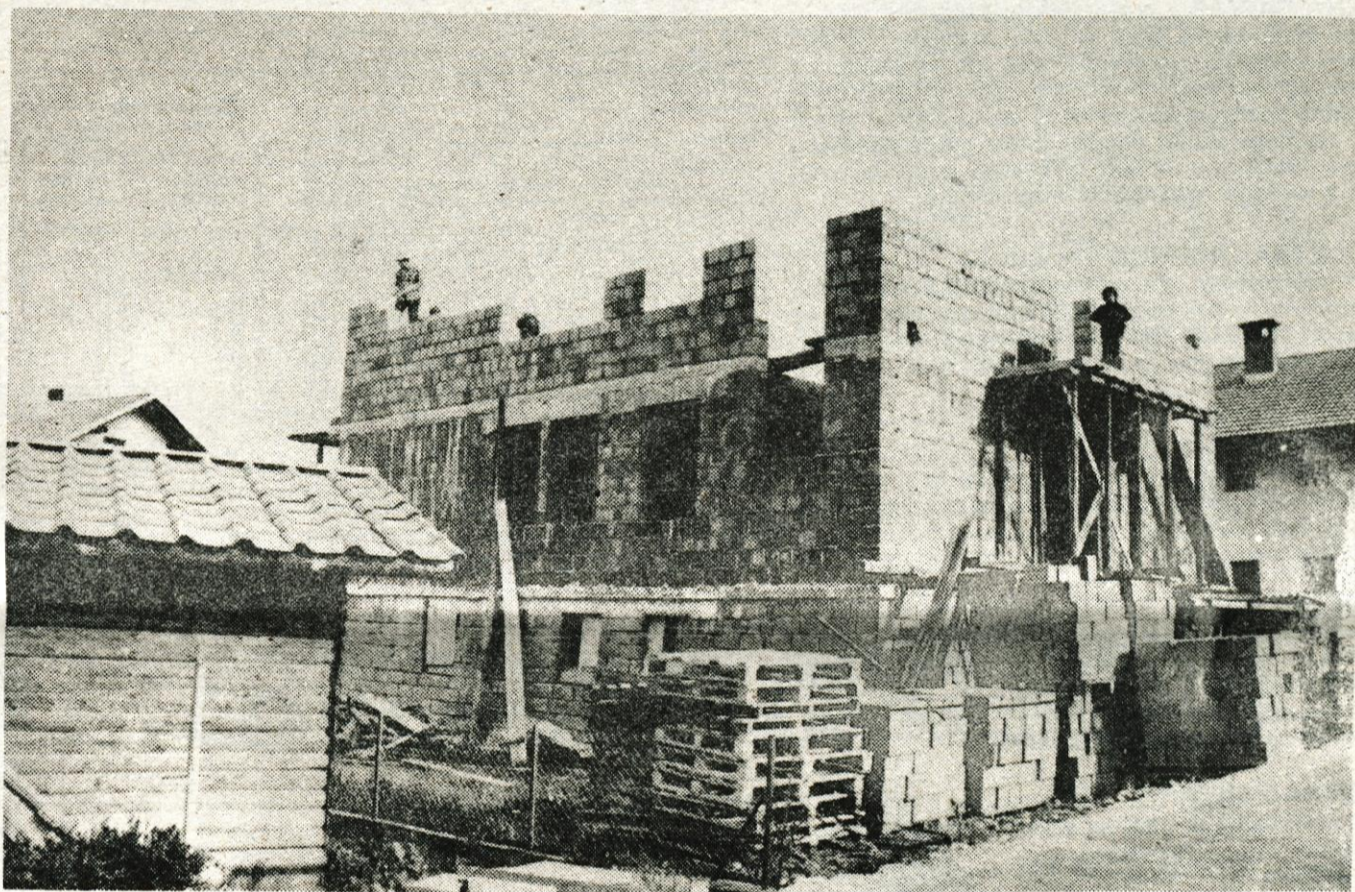
Kar za precejšnjo večino torej nedvomno velja drugačen nasvet: Varčen in skben graditelj bo ravnal najbolje, če se bo kot član stanovanjske zadruga pravočasno oskrbel z različnimi materiali in se še pred koncem leta dogovoril z izvajalcem za dela v prihodnjem letu.

V zadrugi graditelju oziroma združniku praviloma vedno tudi ocenijo predračun za posamezno storitev. Zgodi se namreč, da prihaja do prevelikih in neupravičenih odstopanj pri stroških. Tako zadruga po svoje vedno tudi zavaruje svojega člana kot plačnika in mu odsvetuje strokovno, poslovno in kakovostno vprašljive izvajalce.

Pri tem velja upoštevati še neko osnovno pravilo: dobri, kakovostni in zanesljivi izvajalci različnih del in storitev so praviloma že v začetku koledarskega leta zasedeni za celo leto naprej. Dogaja se, da se kasneje pojavijo tudi obrtniki, ki so na pogled zelo konkurenčni, vendar izkušnje kažejo, da se prav pri takšnih slej ko prej kaj zaplete. Mimogrede te namreč takšen nezanesljiv obrtnik lahko pusti na cedilu, ker ga je pač nekdo preplačal.

Zato nasvet: najboljša in najcenejša pot pri gradnji je pravočasno nabavljen material in pravočasno sklenjen dogovor z izvajalcem oziroma kooperantom.

A. Žalar



IZOLACIJE
NOVOTERM

... tovarna zdravil, n. sol. o., Novo mesto

SERVISNO PODJETJE KRANJ
Tavčarjeva 45

Delovne enote:

- mizarska
- ključavničarska
- slikopleskarska
- gradbena
- vodoinštalaterska in centralno ogrevanje
- krovsko-kleparska
- električarska

GRADITELJI: VSEGA TUDI NE MORETE NAREDITI SAMI!

... voljo smo vam s strokovnimi gradbenimi, fasaderskimi, tesarskimi, krovsko-kleparskimi, inštalaterskimi, pleskarskimi, tlakovskimi, mizarskimi in ključavničarskimi uslugami. Prevzamemo tudi kompletno izvedbo objekta.

... se odločili za preureditev podstrešja v bivalne prostore? Zaupajte jo nam, saj imamo tudi v tem bogate izkušnje! Oglasite se, pripravili vam bomo konkurenčno ponudbo! Informacije na tel: 21-282.

KOGP KRANJ

KOGP — TOZD OBRT, Kranj, Mirka Vadnova 1

OBVESTILO GRADITELJEM:

Nudimo vam sledeče usluge:

- dobavo in polaganje vseh vrst tlakov, izolacijskih cementnih plavajočih estrihov
- vsa tapetniška, stavbno-mizarska, pleskarska, pečarska in vsa steklarska dela.

Oglasite se pri nas — svetovali vam bomo in ustregli vašim željam. Naš telefon: 26-061.

Gorenjska obrtna zadruga Kranj
Obrtnika iščemo pozimi

V Kranju že peto leto deluje Gorenjska obrtna zadruga. Ima 355 članov — obrtnikov različnih strok oziroma dejavnosti. Kakšnih 50 jih je med njimi, ki so kvalificirani izključno za gradbeno stroko. Med njimi pa je vsaj za zdaj še sorazmerno malo zidarjev.

»Pred dvema letoma se je naša zadruga registrirala tudi za opravljanje storitev za zasebne graditelje.« pravi referent za gradbena dela v zadrugi **Rado Jelovčan**. »Čeprav smo glede tega še precej mladi, že beležimo porast na tem področju. Naši člani tako opravljajo različna gradbena dela na Gorenjskem na družbenih in zasebnih objektih. Še posebno dobro sodelujemo z organizacijo BUSP Jesenice, za katero opravljamo različna krovška, kleparska in zidarska dela. Svede pa smo zasebnim graditeljem vedno pripravljeno izdelati ponudbo oziroma predračun.«

Marjan Markič, ki ima zidarstvo v Dupljah, je eden od redkih članov — zidarjev Gorenjske obrtne zadruga.

»Kot zadržnik veliko delam po Gorenjskem. Imam celotno opremo oziroma mehanizacijo za tovrstna dela. Zasebne stanovanjske hiše, na počez, oziroma, »na ključ« še nisem delal. Tovrstno sklepanje pogodb in dogovarjanje je še bolj v povojih. So pa pogosti primeri, da se zasebni graditelji zanimajo za ponudbe oziroma predračune; vendar največkrat zato, da se potem lahko primerjajo. Za obrtnika pa je to največkrat le zapravljanje časa.

Sicer pa menim, če je kdo član stanovanjske zadruga in sam nabavi material, da se mu potem izplača na podlagi ustrezne ponudbe oziroma predračuna najeti tudi zasebnega izvajalca (obrnika). Pri tem pa takšni graditelji največkrat delajo osnovno napako. Predračune namreč začnejo zbirati prepozno. Za delo se je treba z obrtnikom dogovarjati pred koncem leta, pozimi.«

Marjan Markič

Rado Jelovčan

Bitumenski trakovi sodijo med naj sodobnejše hidroizolacijske materiale. Uporabljajo se v različnih sistemih hidroizolacij gradbenih objektov, cistern, cevovodov, itd.

Bitumenski trakovi se med seboj razlikujejo po impregnacijskem bitumnu, nanosnem bitumnu, nosilcu oziroma armaturi in posipnem materialu. Izbira impregnacijskega bitumna je odvisna od vrste bitumenskega traku, nosilca in tehnologije. Nosilec mora biti z obeh strani enakomerno obložen z bitumensko maso, za katero je uporabljen bitumen, katerega kvaliteto določa JUS UM 3010 ali B.H. 4.050 in mineralno polnilo. Nanosnemu bitumnu se za izboljšanje temperature obstojnosti lahko dodajo sintetične mase, kot je n. pr. polipropilen ali pa se uporabijo bitumni z višjo vrednostjo zmešča, ob isti vrednosti penetracije. Jugoslovanski standardi dopuščajo uporabo plastikatorjev, ne določajo pa njihovo količino v bitumenski masi. Kot nosilec oziroma armatura bitumenskih trakov se največ uporabljajo nosilci anorganskega izvora, kot so stekleni voal, steklena tkanina, in razne metalne folije (aluminijaska, bakrena).



VGRAJEVANJE

Role IZOTEKTA odvijamo, režemo in polagamo enako kot bitumensko strešno lepenco. Postopek varjenja zahteva čisto in precizno delo tako kot vsa izolacijska dela. IZOTEK varimo z enostavnim segrevanjem bitumenskega sloja z butanskim plamenikom (proizvajalec: »Valjaonica bakra i aluminija«, Titovo Užice«). Medsebojni stični ploskvi dveh IZOTEKTOV naj bosta vsaj 10 cm prekriti. Paziti moramo, da bo varjenje precizno na stičnih mestih (preklopih).

Podlaga, na katero polagamo IZOTEKTO mora biti popolnoma suha in očiščena tako, da je površina brez prahu in raznih drugih večjih delcev. Če hočemo IZOTEKTO popolnoma zlepiti na podlago, jo predhodno premažemo z ibitolom in s tem preprečimo, da bi se pri varjenju zaradi vročine naredil tanek sloj pare, ki bi preprečeval dobro zlepiljene podlage in IZOTEKTA.

V primeru, da polagamo dva sloja IZOTEKTA, moramo drugi sloj položiti čez prvega tako, da je sredina drugega sloja točno nad stikom prvega.

IZOTEKTO varimo po celi površini in topimo polietilensko folijo ter tako dosežemo dobro zlepiljenje obeh slojev IZOTEKTA, ali pa odstranimo POLIETILENSKO in IZOTEKTO folijo medsebojno zlepimo s specialno vročo bitumensko maso. Pri tem načinu moramo paziti, da ne bo med sloji IZOTEKTA zaradi nepopolnega zlepiljenja prazen prostor, to je zrak. Premazi vroče bitumenske mase morajo biti zato enakomerne debeline.

Iz navedenega je razvidno, da ima IZOTEKTO prednost pri ohranjanju pred drugimi znanimi načini hidroizolacije, zaradi enostavnosti, hitrosti, zanesljivosti in ekonomičnosti.

Role IZOTEKTA skladiščimo v pokončnem položaju, najbolje v pokritem prostoru.

IZOTEKT — Bitumenski varilni trak

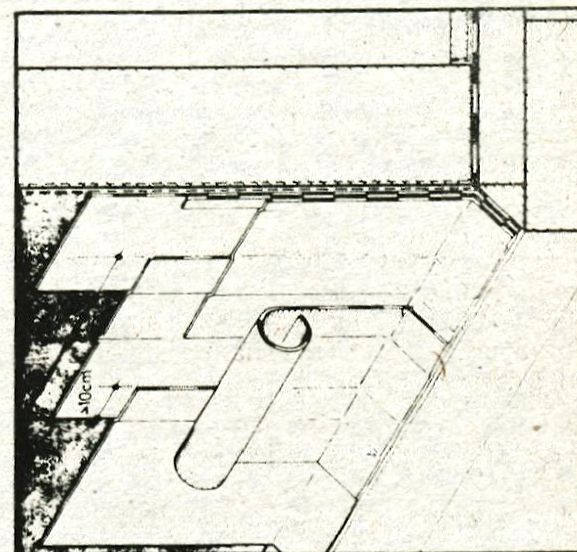
UPORABA IZOTEKTA

Bitumenski varilni trak IZOTEKT ima naslednje lastnosti:

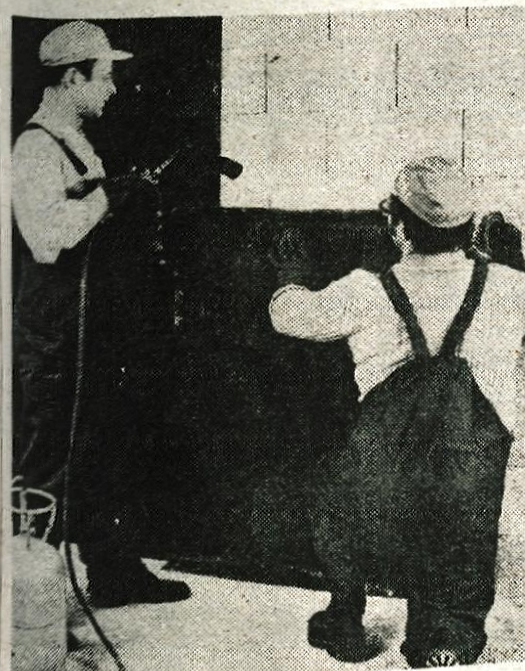
- elastičnost
- obstojnost pri nizkih in visokih temperaturah,
- vodno nepropustnost
- dobro sprijemljivost
- trajnost

Z IZOTEKTOM lahko kvalitetno in hitro izvedemo hidroizolacije:

- ravnih streh (»tople«, »hladne« ali VENTILIRANE strehe)
- streh v nagibu
- termoizolacija (parozaporni sloj z IZOTEKTOM — AL)
- vlažnih prostorov (kopalnice, pralnice)
- kletnih prostorov
- premostitvenih objektov
- metalnih rezervoarjev (proti koroziji)
- bazenov
- cevovodov



Način prekrivanja hidroizolacijskih trakov na obodnem zidu



Lepiljenje izotekt bitumenskega varilnega traku na vertikalne površine

Oznaka	Vložek ali armatura	Količina bit. v g/m ² min	Obloga	Dolžina role
Izotekt V3	stekl. voal	2000	polietil. f.	10 m
Izotekt V4	stekl. voal	2800	polietil. f.	10 m
Izotekt T3	stekl. tkanina	2000	polietil. f.	10 m
Izotekt T4	stekl. tkanina	2800	polietil. f.	10 m
Izotekt T5	stekl. tkanina	3400	polietil. f.	7 m
Izotekt AI-3	AL-folija	2000	polietil. f.	10 m
Izotekt AI-T4	stekl. tk. + AL-folija	2800	polietil. f.	10 m
Izotekt AI-T5	stekl. tk. + AL-folija	3400	polietil. f.	7 m

izolirka Industrija izolacijskih materialov n. sol. o.

61110 LJUBLJANA, ob železnici 18
 TOZD Ljubljana, n. sub. o. Ljubljana Ob železnici 18 — tel.: (061) 443-096, 442-402
 TOZD Jesenice, n. sub. o., Jesenice — tel.: (064) 81-960
 TOZD Novolit, n. sub. o., Nova vas 11 a, — tel.: (061) 798-008, 798-011
 TOZD Tectum, n. sub. o., Ljubljana
 Pod ježami 5, tel.: (061) 311-151, 320-859
 DSS Ljubljana, Ob železnici 18, — tel.: (061) 443-096

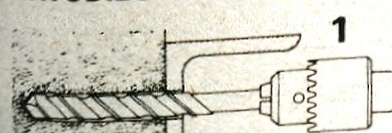
NOVO
 HITRO
 ZANESLJIVO
 ENOSTAVNO
 GOSPODARNO

Triglav zatezno sidro TSA

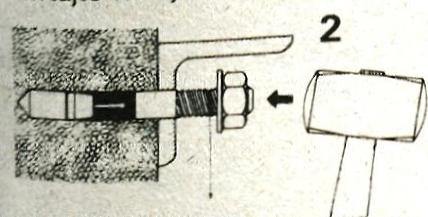
Sidro z zunanjim navojem in z že nameščeno matico in podložko. Primerno za pritrjevanje v beton in naravni kamen.

SIDRO JE POSEBEJ PRIMERNO ZA MONTAŽO BALKONSKIH OGRAJ

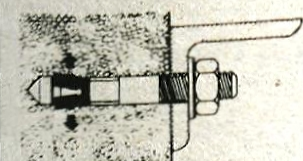
NAVODILO ZA UPORABO



Zvrtajte luknjo in jo očistite

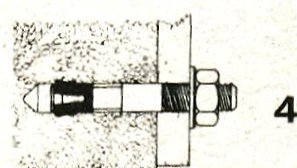


Varnostna zareza
 Z lahkim udarcem zabijte sidro. Pri zabijanju mora biti matica na začetku navoja.

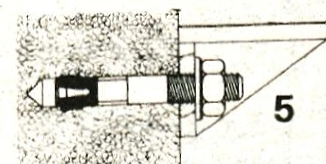


Privijte matico. Če se pri privijanju na navoju pokaže varnostna zareza, niso dosežene navedene vrednosti izvlačanja. Montažo je treba ponoviti.

Primeri uporabe:



Balkonske ograje, lesene konstrukcije, opaži itd.



konzole itd.



Metalka Tovarna montažnega pribora in ročnega orodja
 TRIGLAV 64290 TRŽIČ, Cesta na Loko 2, tel.: (064) 50-040

metalka
 n. sol. o. Ljubljana

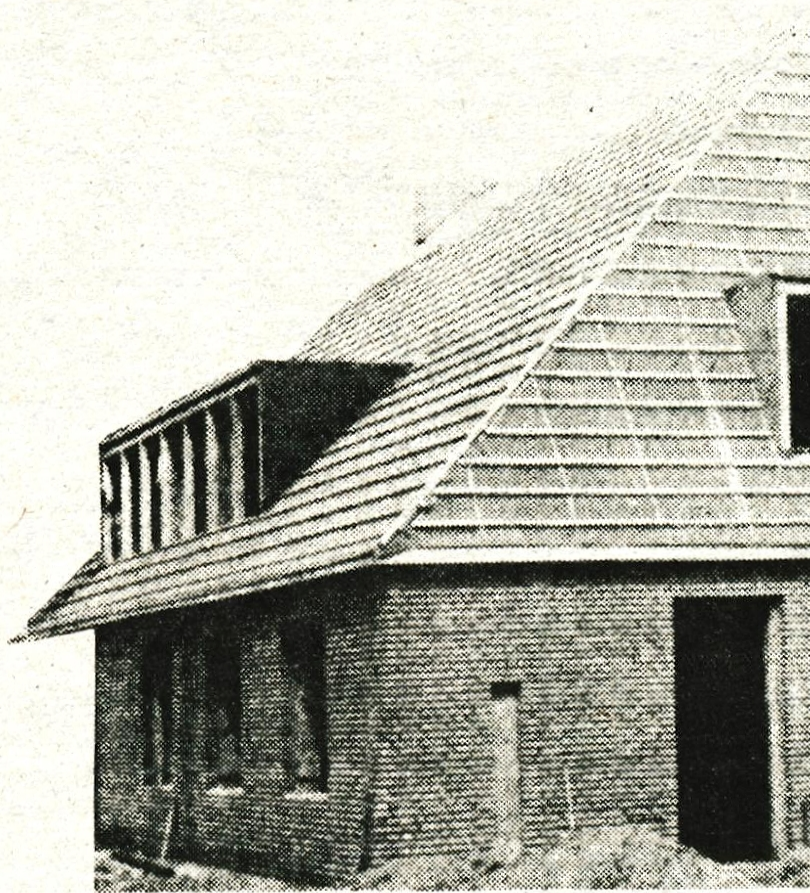


triglav

Tovarna montažnega pribora
 in ročnega orodja
 64290 Tržič, Cesta na Loko 2
 Jugoslavija
 tel. (064) 50-040

za končno obdelavo

... tal, zidov
 in stropov
 vaše
 hiše



NIVEDUR
 vodoodporna lepila
 za keramične ploščice

VIADUR
 izravnalne mase za
 betonske pode

VILAPLAN
 izravnalne mase za
 strop in steno


NIVELAN
 tankoslojni ometi za
 montažne hiše

HIDROZAN
 masa za vodotesnost

VEZUR
 montažni hitrovezni
 cement

BARVIT
 za barvanje in pleskanje
 notranjih zidov — sten

MAXI-LAK pokrivno premazno sredstvo na osnovi alkidnih smol
 za zaščito kovin in lesa.

CINKARNA  **CELJE**

Obiskali smo Merkurjevo poslovalnico Universal Jesenice na Spodnjem plavžu



Prodali bi lahko še veliko več

Vaso Tepina, namestnik poslovodje: »Prizadevamo si, da kupcem čim bolj ustrezemo. Vendar imamo pogosto težave zaradi pomanjkanja različnih materialov; tudi skladiščni in poslovodni prostori so premajhni.«

Jesenice — Universal Jesenice posluje v okviru Merkurjeve temeljne organizacije združenega dela Prodaja na drobno, odkar se je delovna organizacija s tem imenom na Jesenicah združila z delovno organizacijo Merkur Kranj. Že pred združitvijo so v Universalovi trgovini na Jesenicah prodajali različni gradbeni material in kurivo.

»V naši poslovalnici na Spodnjem Plavžu nas je danes dvanajst zaposlenih.« pripoveduje namestnik poslovodje Vaso Tepina. »Z različnimi vrstami premoga in drvmi oskrbujemo skoraj celotno jeseniško občino. Lani smo na primer prodali skoraj 21.000 ton različnih vrst kuriva. Število kupcev premoga in drv v občini sicer ne narašča, pač pa količina. Pozna se, da ljudje manj ogrevajo z električno in več s klasičnimi gorivi.«

Veliko širše je območje kupcev različnih vrst gradbenega materiala, ki ga imajo v poslovalnici Universal Jesenice.

»Med kupci na drobno so večinoma iz Zgornjesavske doline oziroma jeseniške občine. Vendar je naša posebnost betonsko železo. Prizadevamo

si, da smo s tem materialom dokaj redno založeni. Kupci betonskega železa so v glavnem iz drugih republik. V Sloveniji smo se namreč navadili na gradnjo z betonskimi mrežami, medtem ko v drugih republikah še vedno gradijo precej z monta opeko in zato potrebujejo betonsko železo.

Kar zadeva večje kupce, med katere sodijo tudi gradbene delovne organizacije, so prav tako iz vse države.«

Našejmo nekaj vrst gradbenega materiala, ki ga imajo v poslovalnici Universal Jesenice: vse vrste opeke, različni železni materiali oziroma profili, kvadratne in okrogle cevi, črne in pocinkane cevi, cementni izdelki, različni izolacijski materiali, plastični izdelki (tako imenovane vinidurst odtočne cevi), vse vrste črne, pocinkane in barvne pločevine, armaturne mreže, betonsko železo, talne in pohodne (teraco) plošče, cement, apno, cementne in salonitne kritine itd.

»Lani smo imeli v naši poslovalnici povprečno 22 milijonov dinarjev prometa na mesec, letošnji plan pa je povprečno 28 milijonov dinarjev mesečno. Prodali bi lahko še veliko več; vendar imamo težave zaradi pomanj-

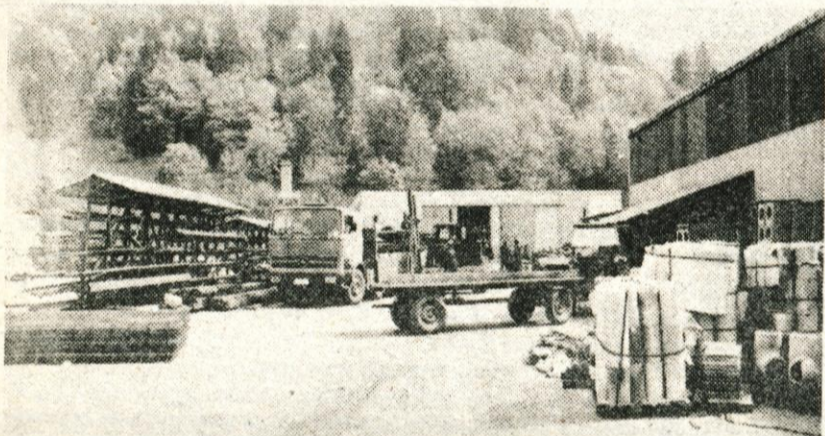
kanja posameznih vrst gradbenih materialov. Med deficitarnimi materiali so recimo različne barvne pločevine, pocinkane cevi, cement, apno, pa tudi betonsko železo. Trenutno smc še kar dobro založeni z opeko manjšega formata in s schiedel dimniki.

Druga težava, s katero se srečujemo, so skladiščni in poslovodni prostori. Od celotnega skladišnega prostora je približno ena petina pokritega. Vendar imamo premalo prostora za to, da bi bili lahko še bolje založeni in da bi več prodali. Pa tudi s poslovnimi prostori smo precej na tesnem. To se še posebno pozna, kadar kupci množično prihajajo naročat premog.«

Vaso Tepina se je pohvalil, da ima poslovalnica Universal Jesenice kar precej stalnih kupcev. Niso redki, ki pridejo prvič, ko začnejo z gradnjo hiše, in potem kupujejo pri njih, dokler ni stavba končana.

»Trudimo se, da kupcem pravočasno priskrbimo različni material, ki ga potrebujejo med gradnjo. Tudi na gradbišče oziroma na dom jim ga pripeljemo. Sicer pa ima naša poslovalnica v primerjavi z nekaterimi drugimi to prednost, da je dostop do skladišča z avtomobili zelo lahek. Pa še to moram povedati, da zelo dobro sodelujemo glede dobave gradbenega materiala z našim centralnim skladiščem oziroma Veleprodajo v Naklem.«

Če boste torej v zadregi zaradi gradbenega materiala, obrnite se na Merkurjevo poslovalnico Universal Jesenice na Spodnjem Plavžu. Odprta je vsak dan od 8. do 16. ure, ob sobotah pa od 8. do 12. ure.



KIT — Kmetijsko živilski kombinat Gorenjske, Kranj
TOZD KOMERCIALNI SERVIS, KRANJ, n. sol. o.
Skladišče gradbenega materiala HRASSTJE, tel. 26-371

GRADITELEM!

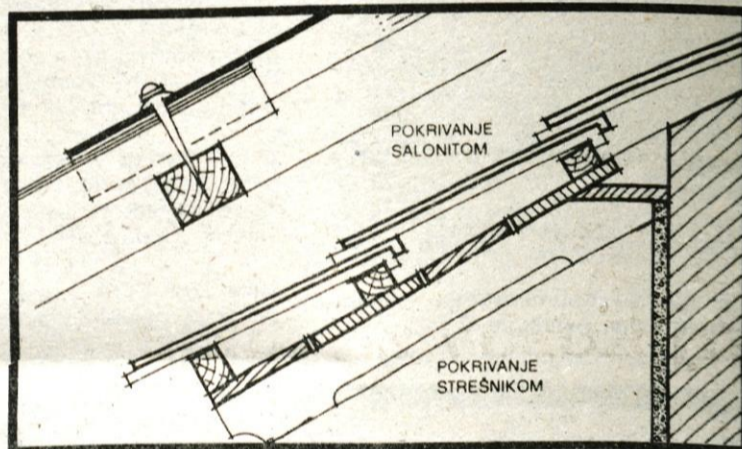
Po konkurenčnih cenah vam nudimo gradbeni material:

- stavbno pohištvo INLES —
- OKNA KOMBIVAK — INOVAK,
- parket,
- cement,
- hidrirano apno,
- Schiedel — YU — dimnik,
- modelarno opeko,
- strešno opeko,
- kombi plošče,
- betonske mreže in betonsko železo,
- betonske mešalce 100 litrov,
- ostali gradbeni material.



lesnina - les

KRANJ — PRIMSKOVO



Obvestilo graditeljem!

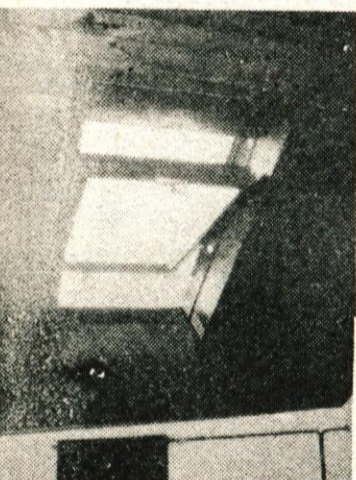
žagan les, tesane trame vseh dimenzij, letve za ostrejša vam nudi LESNINA — KRANJ. Dobava takoj.

Izkoristite ugoden nakup.

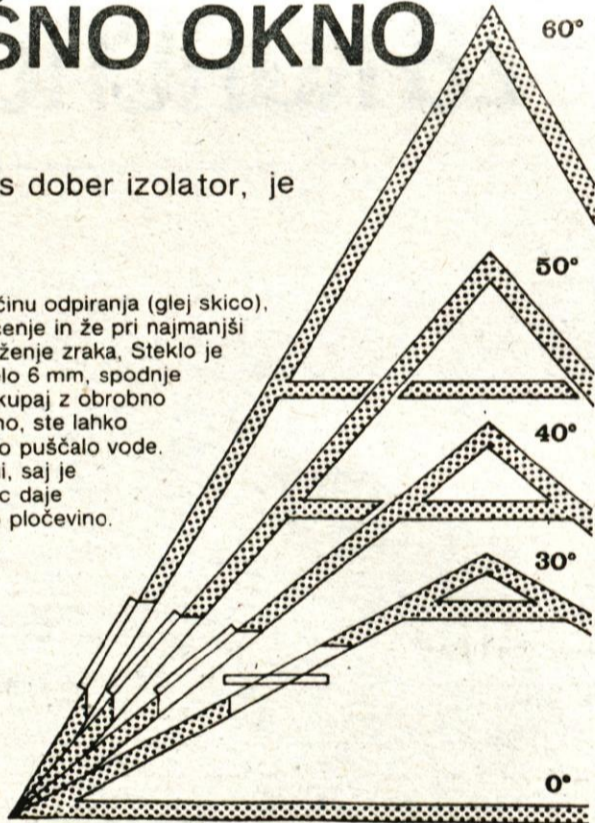
Informacije: telefon 26-076 ali 26-081
Odprto: ponedeljek, sreda, petek od 7. do 17. ure
torek, četrtek, od 7. do 14. ure
sobota od 7. do 12. ure

mira STREŠNO OKNO

Strešno okno je izdelano iz lesa, in ker je les dober izolator, je izguba toplote manjša.



Prednost tega okna je v načinu odpiranja (glej skico), ki omogoča enostavno čiščenje in že pri najmanjši stopnji odprtosti dobro kroženje zraka. Steklo je izolacijsko, zgornje je debelo 6 mm, spodnje pa 4 mm. Ko boste okno skupaj z obrobo pločevino montirali na streho, ste lahko popolnoma gotovi, da ne bo puščalo vode. Montažo lahko izvršite sami, saj je zelo enostavna: proizvajalec daje z oknom tudi vso potrebno pločevino. Zunanje mere oken so: 75 x 80, 75 x 115, 75 x 140, 104 x 115, 104 x 140
Okno je opremljeno z žaluzijami. Proizvajalec izdeluje pločevinaste dele oken po želji: iz aluminija ali bakra.



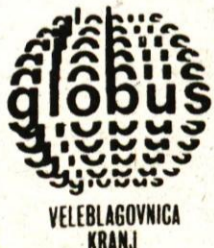
Nakloni strehe, pri katerih lahko montiramo okno.

Informacije: tel. 75-036 (mizarstvo Mira Radviljica)

**ŽELITE SODOBEN DOM!
OBIŠČITE
NAS IN IZBIRAJTE:**

- talne obloge, zavese modnih kakovosti in vzorcev
- pohištva za vse namene

**V veleblagovnici GLOBUS,
KOKRA KRANJ**



VELEBLAGOVNICA
KRANJ

GRADITELJI!

Ste pomislili, da boste kdaj v svoji hiši imeli tudi omaro za prekaževanje in shranjevanje mesa?

Ne pozabite predvideti zanj ustreznega prostora in odvoda dima!



Tržiško podjetje
kovinske opreme

Tržič, Koroška 17
tel. 50-477, 50-346



**ELEKTROTEHNIŠKO
PODJETJE**
KRANJ, Koroška 53

PROJEKTIRA
PROIZVAJA
INSTALIRA
PRODAJA
SERVISIRA

- **PROJEKTIRA**
električne instalacije jaknega in šibkega toka v vseh izvedbah za vse vrste objektov, strelvodne instalacije, kompenzacije jalove energije, čistilne naprave, galvanike in avtomatike za razne obdelovalne stroje.
- **PROIZVAJA:**
razdelilnike za električne instalacije različnih moči, tipizirane stanovanjske razdelilnike, gradbiščne omarice, komandne pulte in vrsto komandnih omaric.
- **INSTALIRA:**
električne instalacije v industriji, trgovinah, šolah, bolnišnicah, hotelih, stanovanjskih objektih, silosih, čistilnih napravah, galvanikah, vse vrste strelvodnih instalacij, skupinskih anten ter instalacije v eksplozijsko nevarni izvedbi.
- **PRODAJA:**
elektroinstalacijski material v trgovini v Kranju.
- **SERVISIRA:**
radio in TV aparate, skupinske antene, elektronske naprave, gospodinske stroje, motorje, orodne stroje, generatorje, transformatorje in opravlja storitve obratovnega vzdrževanja.

Ob vabilu k sodelovanju priporočamo, da se prepričate o kvaliteti naše ponudbe.

