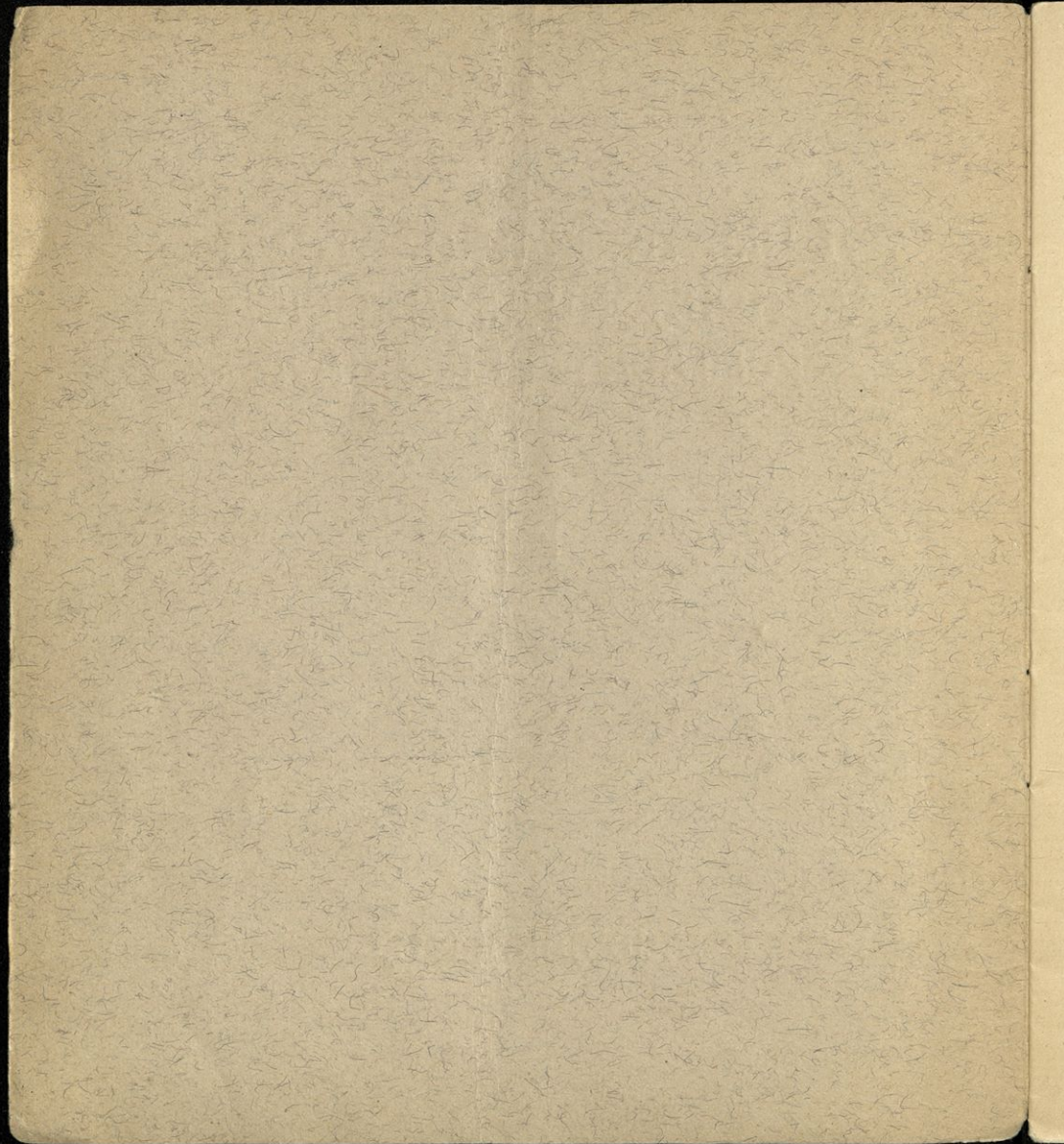


S št 8

VI. UMETNIŠKA RAZSTAVA  
V PAVILJONU R. JAKOPIČA  
SPOMLADANSKA RAZSTAVA

LJUBLJANA 1911





VI. UMETNIŠKA RAZSTAVA  
V PAVILJONU R. JAKOPIČA  
LJUBLJANA 1911  
SPOMLADANSKA RAZSTAVA

VSTOPNINA: 1 K

# PRODAJNI POGOJI.

5 6000



Yuv. št. ~~1390/2~~ 94/2010

**C**ene umotvorov se poizvedo pri blagajni. □ Prodajo posreduje posestnik paviljona slikar RICHARD JAKOPIČ, Ljubljana, Emonska cesta šte. 2. □ Tretjina kupne cene se plača pri sklepu nakupa, ostala svota pri zaključku razstave. □ Pošiljatev umotvorov se □□□□ vrši po razstavi na račun in škodo kupca. □□□□



# IVAN GROHAR

: ROJEN V SORICI LETA 1867 :

UMRL V DEŽELNI BOLNIŠNICI V

LJUBLJANI DNE 19. APRILA 1911

POKOPAN DNE 21. APRILA 1911

: PRI SV. KRIŽU V LJUBLJANI :



---

---

---

---

VOJESLAV MOLÈ:

## Ivanu Groharju.

Šel si od nas, zamišljeni brat,  
in zdaj je osamljena naša pomlad,  
žalujejo breze — bele neveste,  
in njive so polne tužnih šumenj  
in brazde naše razgaljene,  
kdo še zdaj vanje bo solnca sejal?  
Spletajo v grme se rože zasanjane,  
iz belih oblakov zre sinje nebo  
na loge prebujene,  
dobrave oživiljene,  
in h grudim labodjim pritiska škrjančkov si smeh.



In zdaj si zapustil nas, tihi naš brat?

Zlatijo kot tvoje sanje se zvezde večerne,  
zemlja pod njimi v molitvi trepeče,  
tajinstveno himno potok šumi  
in slavec — ne poje o tebi?

Ne poje o sanjah prečudežnih, sanjah o solncu in moči,  
o pesmi prekinjeni. iskri ugášeni,  
o tvoji nevesti bolesti?

Pomlad je, pomlad!

Nad svežo mogilo

vse polno potočnic, vijolic, narcisov!

Priklili iz srca so tvojega,

iz zemlje naročja,

kjer z njeno spojila se tvoja je kri,

kjer tajno so sveto najvišjih skrivnosti

solнца žejne ugledale tvoje oči.

Dobro ti tam je, zamišljeni brat?

Nad zemljo razmočeno sanja večer,

s cvetočega vrta bezeg dehti,

in kakor odgovor trepeče drhtenje

čez zemljo brezmejno v začudeno noč,

kakor da pesem o solncu in cvetju, o zvezdah, življenju

pod bregom zasanjanim potok šumi . . .



# SEZNAM.

---

1. Mrtvaška maska I. Groharja.
2. Ivan Grohar na mrtvaškem odru, fotogr. Fr. Vesel.

## Ivan Groharjeve slike:

- |                        |                             |
|------------------------|-----------------------------|
| 3. Mecesen.            | 10. Kozolček.               |
| 4. Voznik, nedovršena. | 11. Pri delu, nedovršena.   |
| 5. Sejalec.            | 12. Vasica.                 |
| 6. Jesen.              | 13. Sorško polje.           |
| 7. Štemarski vrt.      | 14. Pogled iz mojega okna.  |
| 8. V Gerajtah.         | 15. Stara Loka, nedovršena. |
| 9. Pastir, nedovršena. | 16. Risba.                  |



## **Černe A.**

Ljubljana

17. Portret slikarja T. K.

## **Franke Ivan**

Ljubljana

18. Portret, pr. l.

23. Gorenjska pokrajina.

19. Portret, pr. l.

24. Gorenjska pokrajina.

20. Portret, pr. l.

25. Gorenjska pokrajina.

21. Portret, pr. l.

26. Šotor.

22. Tihožitje.

## **Gerbić Hugo V.**

Ljubljana

27. Morje.

30. Morje, pastel.

28. Utva.

31. V mesečini, risba.

29. Pokrajina, pastel.

## **Jakhel Rudolf**

Šiška

32. Damski portret, pr. l.

35. Palermo, študija.

33. Portret ga. H. G., pr. l.

36. Karlovski most.

34. Palermo.

37. S Kočevskega.

## **Jakopič Rihard**

Ljubljana

- 38. Eva.
- 39. V sanjah.
- 40. Zima.
- 41. Zimski večer.
- 42. Romanca.
- 43. Ob Gradašici.
- 44. Jesenski gozd.

- 45. Za vasjo.
- 46. Med brezami, pr. l.
- 47. Topoli, pr. l.
- 48. Jutro, pr. l.
- 49. Dvorišče, skica.
- 50. Pomlad, pr. l.

## **Jama Matija**

Dürnstein

- 51. Luteranska cerkev v Amsterdamu.
- 52. Iz Dürnsteina.
- 53. Pomladno cvetje.
- 54. Donava pri Dürnsteinu.
- 55. Cvetlice na oknu.
- 56. Skale v solneu.

- 57. Skale.
- 58. Pogled na Dürnstein I.
- 59. Pogled na Dürnstein II.
- 60. Iz Achaua.
- 61. Na razvalini.
- 62. Avtoportret.

## **Klemenčič Fran**

Ljubljana

- 63. Portret ga. dr. F. D., pr. l.
- 64. Portret ge. H. D., pr. l.
- 65. Starec, študija.
- 66. Deklica I., študija.



67. Deklica II., študija.

68. Damski portret, pr. l.

### **Magolič Srečko ml.**

70. Zimski večer.

71. Na poljani.

### **Magolič Srečko st.**

74. Pomlad v gozdu.

75. Topoli.

76. Ob Ljubljanci.

77. Iz stare Ljubljane.

### **Marčič Rudolf**

82. Zapuščen otok.

83. Grintovec.

84. Kam?

85. Rosenberg s Schöklom.

86. Jug prihaja.

87. Motiv iz Boke Kotorske.

69. Avtoportret, pr. l.

### **Ljubljana**

72. V jutranji megli.

73. V jeseni.

### **Ljubljana**

78. Ob zori.

79. Zimsko jutro.

80. Breze.

81. Večerno solnce.

### **Gradec**

88. Adrija.

89. Večer v gozdu, pastel.

90. Iz glinske doline, akvarel.

91. Samostan Wilten, akvarel.

92. Ob potoku.

## **Mysz Karel**

- 93. Pri domačem delu.
- 94. Kasandra.
- 95. Cvetoči travnik.
- 96. Triglav.
- 97. Brv.
- 98. Študija.
- 99. V letovišču.
- 100. Avtoportret.
- 101. Starka, študija.
- 102. Most čez Seino.
- 103. Na njivi.
- 104. Noč.

## **Sirk Albert**

- 116. Naš stari nono, risba.

## **Tratnik Fran**

- 117. Iz senc življenja, risba.

## **Vasiljevič Ivo**

- 118. Avtoportret.

## **Bled**

- 105. Portret, risba.
- 106. Pastel.
- 107. Risba.
- 108. Rimske študije.
- 109. Rimske študije.
- 110. Na balkonu, barv. risba.
- 111. Študija.
- 112. Ob prepadu.
- 113. Blejski grad, risba.
- 114. Risbe.
- 115. Risbe.

## **Sv. Križ**

## **Praga**

## **Celje**

- 119. Spomini.



**Vavpotič Ivan**

Ljubljana

- |  |                          |
|--|--------------------------|
| 120. Karavanke.                                | 128. V maju.             |
| 121. Portret skladatelja Frana Gerbića, pr. l. | 129. V zgodnji pomladi.  |
| 122. Leviči, študija.                          | 130. Kalužnice.          |
| 123. Ob jezeru.                                | 131. Iz kavarne, pastel. |
| 123. Gozdna pot.                               | 132. Risba I.            |
| 125. Bor.                                      | 133. Risba II.           |
| 126. Ob Idriji.                                | 134. Študija.            |
| 127. Po dežju.                                 | 135. Črtež.              |
|  | 135 a. Impresija.        |

**Zajec Ivan**

Trst

- |                 |                     |
|-----------------|---------------------|
| 136. Vstajenje. | 136 a. Angelj miru. |
|-----------------|---------------------|

**Žabota Ivan**

Gradec

137. Razpoloženje.

**Žmitek Peter**

Ljubljana

- |                              |                           |
|------------------------------|---------------------------|
| 138. Svetloba in senca.      | 143. Znamenjček.          |
| 139. I. Grohar.              | 144. Poslednji žarki.     |
| 140. Perica, pr. l.          | 145. Iz Ziljske Bistrice. |
| 141. Trg v Ziljski Bistrici. | 146. V letoviščnem parku. |
| 142. Mrak.                   |                           |





# I. RAZSTAVA

DRUŠTVA

„KLUB SLOV. AMATER-FOTOGRAFOV“

≡≡≡ V LJUBLJANI ≡≡≡

□ □

JURY:

(RAZSOJEVALNI ODSEK)

NAČELNIK :

VESEL FR.

NAČELNIKOV NAMESTNIK :

BRINŠEK BOGOMIL

ČLANI:

KUNAVER JOS.

BERTHOLD AVG.

JAKOPIČ R.

VAVPOTIČ IVAN

UMET. SLIKAR V LJUBLJANI

UMET. SLIKAR V LJUBLJANI

## ZNAMENJA IN KRATICE.

- \* pomeni: slika ni naprodaj;
- \*\* pomeni: slika samo pogojno naprodaj;
- \*\*\* pomeni: slika je samo v enem izvodu naprodaj;
- bs = bromovo-srebrn papir;
- p = pigment;
- a = albuminov papir;
- ct = cianotipija;
- cel = celoidinov papir;
- g = gumi;
- kg = kombiniran gumi;
- klbs = klorobromovo-srebrn papir;
- l = linotyp;
- j = japonski papir.

Slike so naprodaj v poljubnem številu, kjer ni izrecno drugače pripomnjeno.

Cena se izve v razstavi pri blagajni, kjer so tudi druga potrebna pojasnila na razpolago.

Pojasnila o društvu daje društveni odbor; vse dopise, kakor tudi prijave k pristopu v društvo je pošiljati na naslov društva: „Klub slov. amater-fotografov“ v Ljubljani.





# SEZNAM.

---

**Brinšek Bogumil**

**Sp. Šiška**

- |                             |    |                                      |    |
|-----------------------------|----|--------------------------------------|----|
| 147. Ob kriškem jezeru.     | p  | 161. Mecesen.                        | p  |
| 148. Triglav.               | bs | 162. Zima pri Sv. Katarini.          | p  |
| 149. Slap v Peklu I.        | p  | 163. Jarek pod Krvavcem.             | p  |
| 150. Slap v Peklu II.       | p  | 164. Gozdni motiv.                   | p  |
| 151. Slap v Peklu III.      | p  | 165. Motiv od Sv. Katarine.          | p  |
| 152. Oreh v snegu.          | p  | 166. Motiv ob Ljubljani.*            | p  |
| 153. Motiv z Vel. Planine.  | bs | 167. Motiv ob Gameljšici.*           | p  |
| 154. Zasnežen plot.         | bs | 168. Ob Savinji.                     | p  |
| 155. Prvi sneg.             | bs | 169. Motiv iz Ilir. Bistrice.*       | p  |
| 156. V gozdu.               | p  | 170. Mala Tičarica.                  | p  |
| 157. Jalovec.               | p  | 171. V gozdu.                        | p  |
| 158. Planjava.              | p  | 172. Motiv iz Bistriške do-<br>line. | p  |
| 159. Jutro na Vel. Planini. | p  | 173. Grintovci.                      | bs |
| 160. Južno vreme.           | bs |                                      |    |

- |                     |   |                         |    |
|---------------------|---|-------------------------|----|
| 174. Zima v gozdu.* | p | 176. Grebeni Planjavine |    |
| 175. Na cilju.      | p | stene.                  | bs |

### **Diehl Karol**

Godovič

- |                  |    |                     |    |
|------------------|----|---------------------|----|
| 177. Kosec.      | bs | 179. Oglarska kopa. | bs |
| 178. Pri koritu. | bs |                     |    |

### **Jakil Julij**

Rupa pri Gorici

- |                           |    |             |     |
|---------------------------|----|-------------|-----|
| 180. Ribiči blizu Genove. | ct | 181. Capri. | cel |
|---------------------------|----|-------------|-----|

### **Kramar Josip**

Ljubljana

- |                        |     |                      |     |
|------------------------|-----|----------------------|-----|
| 182. Vodnjak na Gradu. | cel | 185. Jez na Fužinah. | bs  |
| 183. Mlinsko kolo.     | cel | 186. Ovce na Golici. | bs  |
| 184. Sadni vrt.        | bs  | 187. Princ.          | cel |

### **Kunaver Jos.**

Ljubljana

- |                            |   |                          |   |
|----------------------------|---|--------------------------|---|
| 188. Motivi z Barja.       | p | 193. Rjavina ob solnčnem |   |
| 189. Planinke.             | p | zahodu.                  | p |
| 190. V gore.               | p | 194. V gozdu.            | p |
| 191. Vrba v mesečini.      | p | 195. Bistriška dolina.   | p |
| 192. Zimski večer v Tivol- |   | 196. Megleno morje I.    | p |
| skem parku.                | p | 197. Megleno morje II.   | p |



- |                                      |    |                             |    |
|--------------------------------------|----|-----------------------------|----|
| 198. Zima v gozdu.                   | p  | 213. Ojstrica.              | bs |
| 199. V Codellijevem parku.           | p  | 214. Begunjščica.           | p  |
| 200. Križ.                           | p  | 215. Motiv pri Bledu.       | p  |
| 201. Ljubljanski grad.               | p  | 216. Po nevihti.            | p  |
| 202. Solnčni zahod na Fužinah.       | p  | 217. V gorah.               | p  |
| 203. Pri delu.*                      | p  | 218. Ob Ljubljani.          | p  |
| 204. Kapelica.                       | bs | 219. Kočna.                 | p  |
| 205. Gozd v Bistrici.                | p  | 220. Razvalina.             | p  |
| 206. Zimski gozd.                    | p  | 221. Ivje.                  | p  |
| 207. V Bistrici.                     | p  | 222. Na vrhu.               | p  |
| 208. Jarek v snegu.                  | p  | 223. Kompotela.             | p  |
| 209. Vrtna vrata.                    | p  | 224. Krave.                 | p  |
| 210. Mesečna noč na Fužinah.         | p  | 225. Brana.                 | p  |
| 211. Ovce pod Grmado.                | p  | 226. Na Kredarici.          | p  |
| 212. Zimski večer v Tivolskem parku. | p  | 227. Soparno jutro v gorah. | p  |
|                                      |    | 228. Zimski večer na Stolu. | p  |

**Plemelj Slavko**

Ljubljana

- |                                    |      |                          |      |
|------------------------------------|------|--------------------------|------|
| 229. Zimski gozd.                  | bs   | 237. Večerna nevihta.*** | p    |
| 230. Motiv z blejskega jezera I*** | kg   | 238. Ob Ljubljani.       | klbs |
| 231. Valčki.                       | bs   | 239. Zima-umetnica II.   |      |
| 232. V samoti.                     | kg   | 240. Bled.               | klbs |
| 233. Zimska svetloba.              | klbs | 241. Zimsko solnce.      | klbs |
| 234. Zimski gozd.                  | klbs | 242. Breze.              | bs   |
| 235. Motiv z blejskega jezera II.  | klbs | 243. Prvi sneg.          | klbs |
| 236. Zima-umetnica I.              | klbs | 244. Večer.***           | g    |

**Tavčar Ivan**

Sp. Šiška

- |                            |    |                          |    |
|----------------------------|----|--------------------------|----|
| 245. Povodenj na Barju I.  | p  | 251. Ob Sori.            | bs |
| 246. Mali Mangart.         | p  | 252. Apnenica.           | bs |
| 247. Karol in Julči.       | p  | 253. Samostanski hodnik. | bs |
| 248. V gozdu.              | p  | 254. Zimska pot.         | bs |
| 249. Vrbe.                 | p  | 255. Na Toškem čelu.     | bs |
| 250. Povodenj na Barju II. | bs | 256. Motiv z Iga.        | bs |
|                            |    | 257. Motiv s Triglava.   | bs |



**Vesel Fran**

258. Portret slikarja  
R. Jakopiča. \*\* bs
259. Portret slikarja  
Frana Tratnika. \*\* l
260. Portret pisatelja  
Otona Župančiča. \*\* l
261. Portret pisatelja  
M. Puglja. \*\* bs
262. Zima. a
263. Zima v gozdu. bs
264. Vrba v snegu. bs
265. Savica pri Ukancih. bs

**Berthold Avg.**

276. Jesen. g
277. Igra. g
278. Barje. g
279. Zatišje. g
280. Zima. g

**Ljubljana**

266. Voli z brano. bs
267. Benetke: arkade  
v doževi palači. bs
268. Benetke: Sta. Maria  
Salute. bs
269. Njiva pod bregom. bs
270. Motiv z Bleda. bs
271. Hrast. bs
272. Purja družina. j
273. Ovčar. bs
374. Carigrad: Bospor. bs
275. Ribiški čoln. a

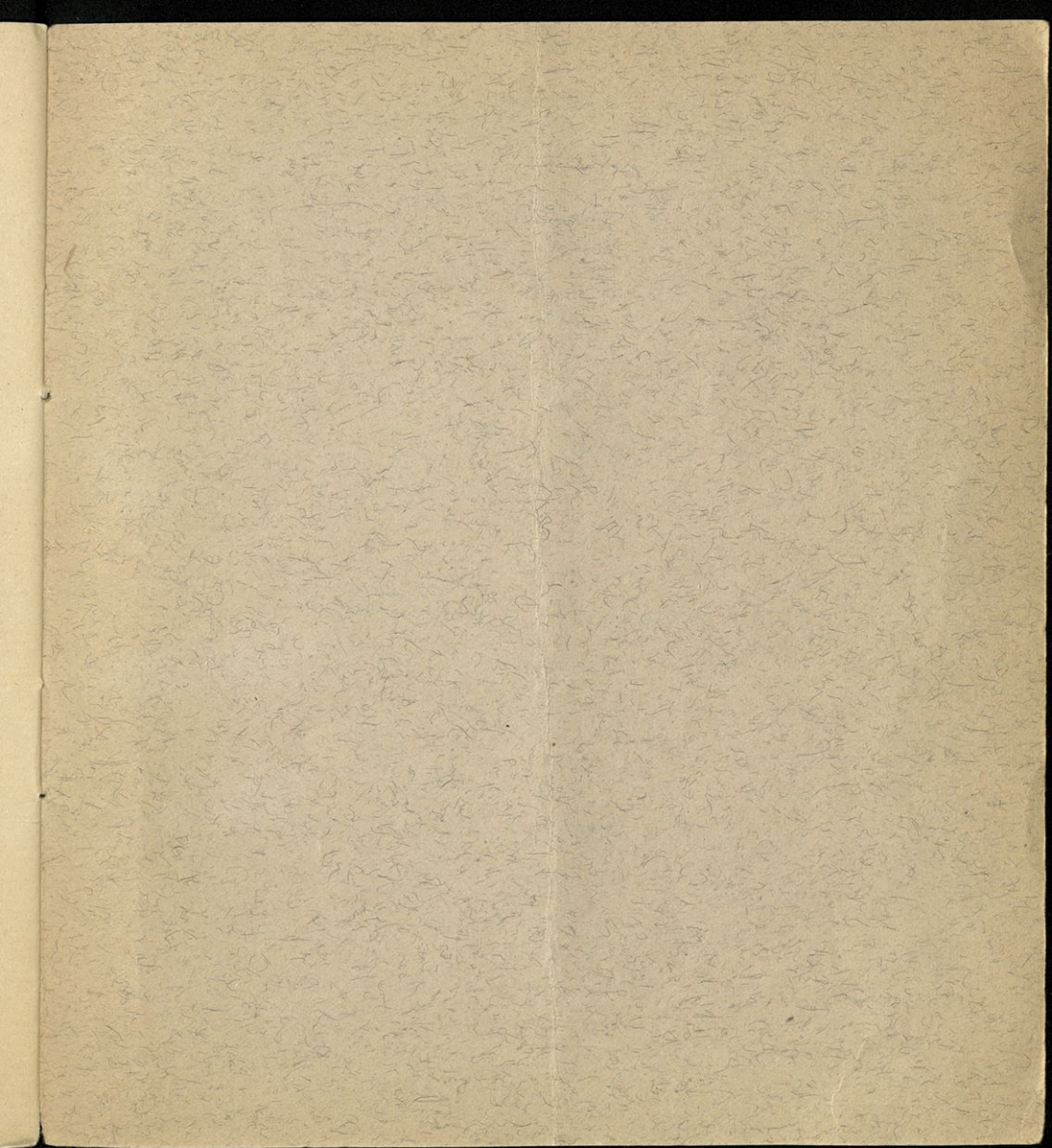
**Ljubljana**

281. Crngrob I. g
282. Crngrob II. g
283. Po nevihti. g
284. Burja. g
285. Kranjska gora. g



Tisk J. Blasnika nasl. v Ljubljani.





NARODNA GALERIJA  
LJUBLJANA



S

S 6020



020100094

COBISS •